



Instructivo de medios para solicitud de información y descargar de datos hidrometeorológicos

Para nosotros es importante que el ciudadano tenga claridad respecto a los procesos de solicitud de información y documentos, por ello, se ha elaborado este instructivo con el fin de que sea útil para el usuario a la hora de descargar y radicar sus solicitudes.



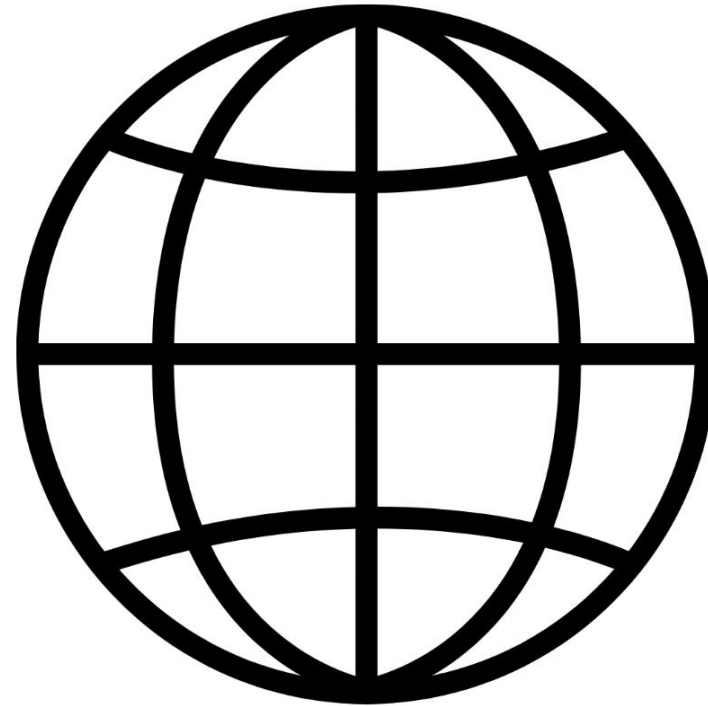
Formulario “Radique aquí
su PQRS”



Plataforma DHIME



Formulario “Radique aquí su PQRS”

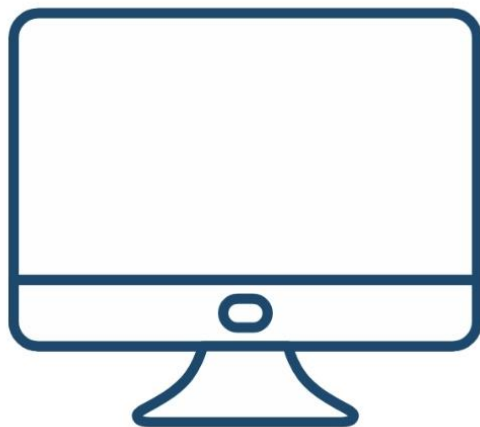




- Formulario “Radique aquí su PQRS”

1

Ingresa a la página www.ideam.gov.co





2

Haga clic en la pestaña "Servicio al Ciudadano"



3

Diríjase a la opción "Radique aquí su PQRS" y haga clic.





4

Le aparecerá un mensaje de avisos legales, para continuar, tiene que darle un check en la opción “He leído y acepto los términos y condiciones” y hacer clic en continuar. Posteriormente, empezará a diligenciar los campos con sus datos personales

Avisos Legales

El interesado manifiesta, bajo su responsabilidad, que los datos aportados en su solicitud son ciertos y que cumplen con los requisitos establecidos en la normativa vigente para acceder a la pretensión realizada.

Los datos facilitados por Ud. en este formulario pasarán a formar parte de los archivos automatizados propiedad de la Entidad y podrán ser utilizados por el titular del archivo para el ejercicio de las funciones propias en el ámbito de sus competencias. De conformidad con la Ley 1581 del 17 de octubre de 2012, de Protección de Datos de Carácter Personal y la resolución 2821 del 14 de Diciembre de 2016.

Ud. podrá ejercitar los derechos de acceso, rectificación, cancelación y oposición mediante instancia presentada.

He leído y acepto los términos y condiciones

Cancelar

CONTINUAR



PQRS

Documento	<input type="text"/>
Nombres	<input type="text"/>
Primer Apellido	<input type="text"/>
Segundo Apellido	<input type="text"/>
Dirección	<input type="text"/>
Teléfono	<input type="text"/>
E-mail	<input type="text"/>
Tipo Usuario	<input type="button" value="Seleccionar"/> ▼
Zona Ubicación	
Continente	<input type="button" value="Seleccionar Continente"/> ▼
País	<input type="button" value="▼"/>
Departamento	<input type="button" value="▼"/>
Municipio	<input type="button" value="▼"/>



Es necesario diligenciar los campos **en su totalidad**, esto, con el objetivo de permitir la caracterización de usuarios.

Selección Producto

Zona Ubicación

Continente

País

Departamento

Municipio

Producto o servicio requerido

Selección Producto

CERTIFICACIÓN DE TIEMPO Y CLIMA Y EVENTOS HIDROLÓGICOS

SUMINISTRO DE INFORMACIÓN MISIONAL

TRÁMITE ADMINISTRATIVO

Asunto

Medio de respuesta

Cargo/ Ocupación Actual

Tipo de Solicitud

Teléfono Móvil

Importante

En el campo “Producto o servicio requerido” le aparecerán tres opciones.

- Certificación de tiempo y clima y eventos hidrológicos
- Suministro de información misional
- Trámite administrativo

NOTA: Si usted va a solicitar información de parámetros hidrometeorológicos de diferentes estaciones. Le da clic a la opción **“Suministro de información misional”**



6

En el siguiente campo denominado “Sub producto” le da clic a la opción que se ajusta a su necesidad. Luego, continua diligenciando **todo** el formulario y al finalizar le da clic en “Procesar solicitud”

Producto o servicio requerido
Seleccionar Producto

Sub Producto
Seleccionar Sub Producto

Archivo Adjunto
Seleccionar archivo Ningún archivo seleccionado

Asunto

Medio de respuesta
Seleccionar

Cargo/ Ocupación Actual
Seleccionar

Tipo de Solicitud
Seleccionar

Teléfono Móvil

Genero
Seleccionar

Edad
Seleccionar

Escolaridad
Seleccionar

Situación prioritaria/discapacidad
Seleccionar

Sector Empresarial
Seleccionar

Instituciones públicas
Seleccionar

Gremios/Asociaciones
Seleccionar

NOTA: El campo “Asunto” está limitado por 240 caracteres, por lo tanto, si requiere una información amplia, puede adjuntar formatos Excel o Word.

Medio de respuesta
Seleccionar

Cargo/ Ocupación Actual
Seleccionar

Tipo de Solicitud
Seleccionar

Teléfono Móvil

Genero
Seleccionar

Edad
Seleccionar

Escolaridad
Seleccionar

Situación prioritaria/discapacidad
Seleccionar

Sector Empresarial
Seleccionar

Instituciones públicas
Seleccionar

Gremios/Asociaciones
Seleccionar

Organismos/Entidades Internacionales
Seleccionar

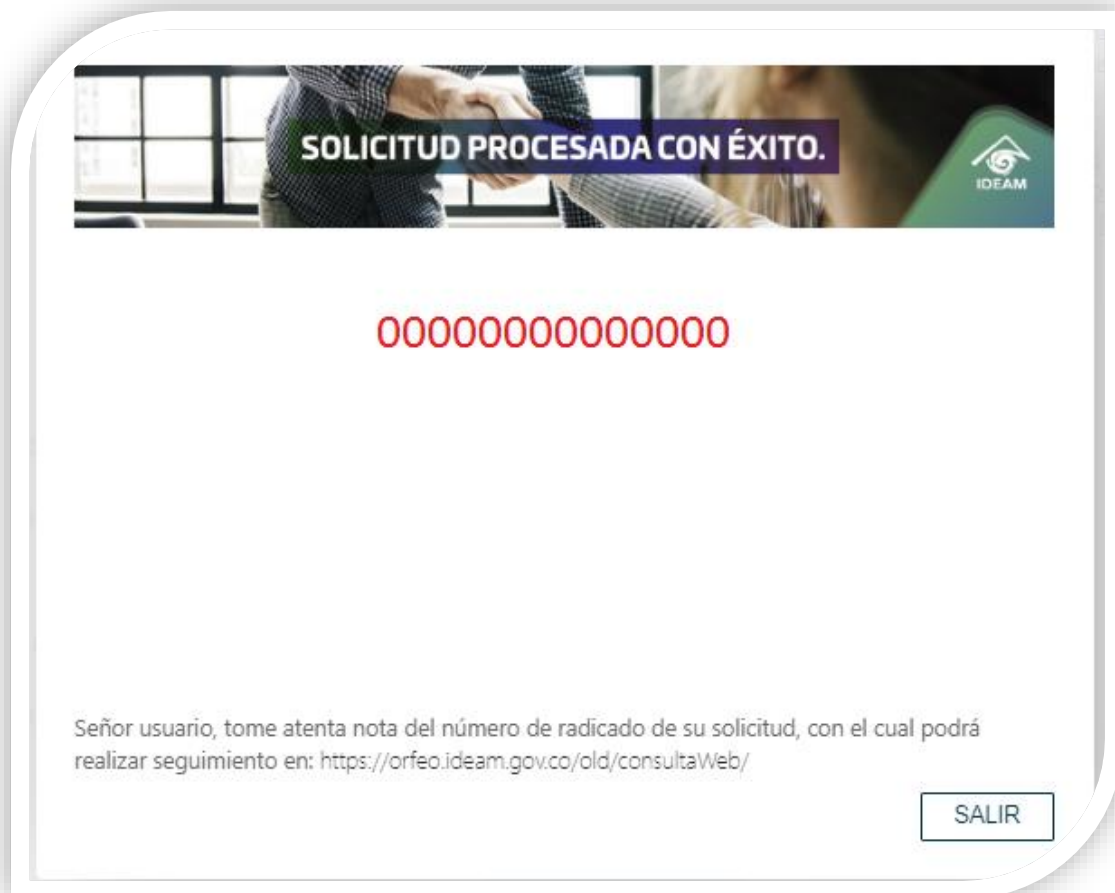
Académico
Seleccionar

Procesar Solicitud



7

Finalizando, le aparecerá el número de radicado de catorce (14) dígitos, con el cual usted podrá realizar seguimiento a su solicitud. Por ende, **es importante conservar tal número**





Plataforma DHIME

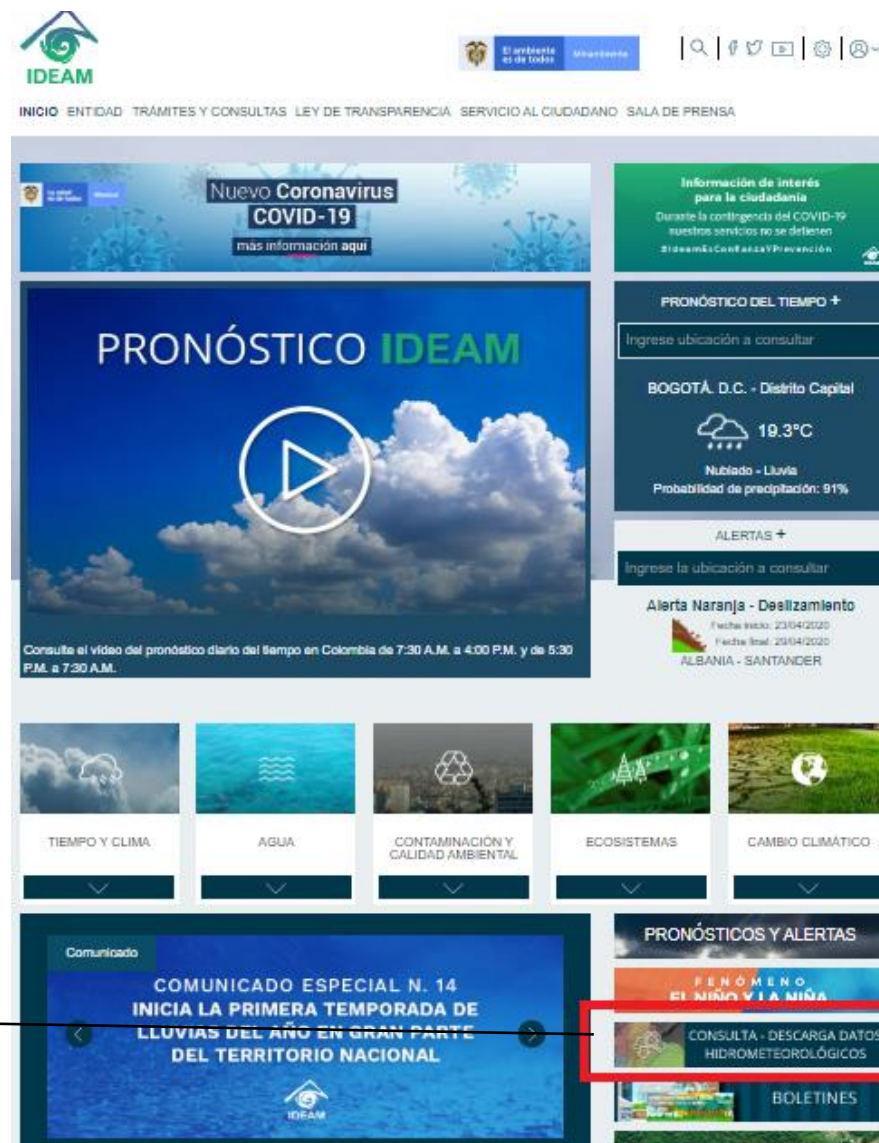




Plataforma DHIME

1

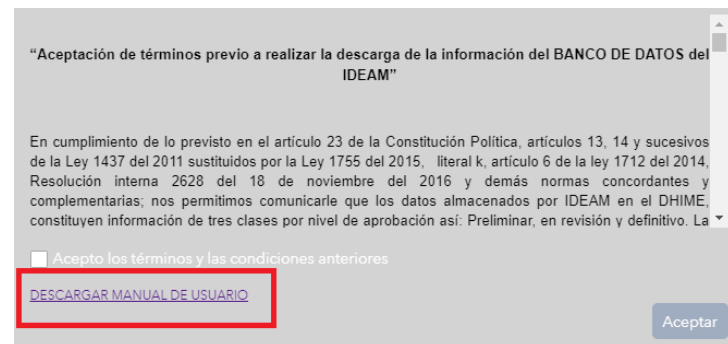
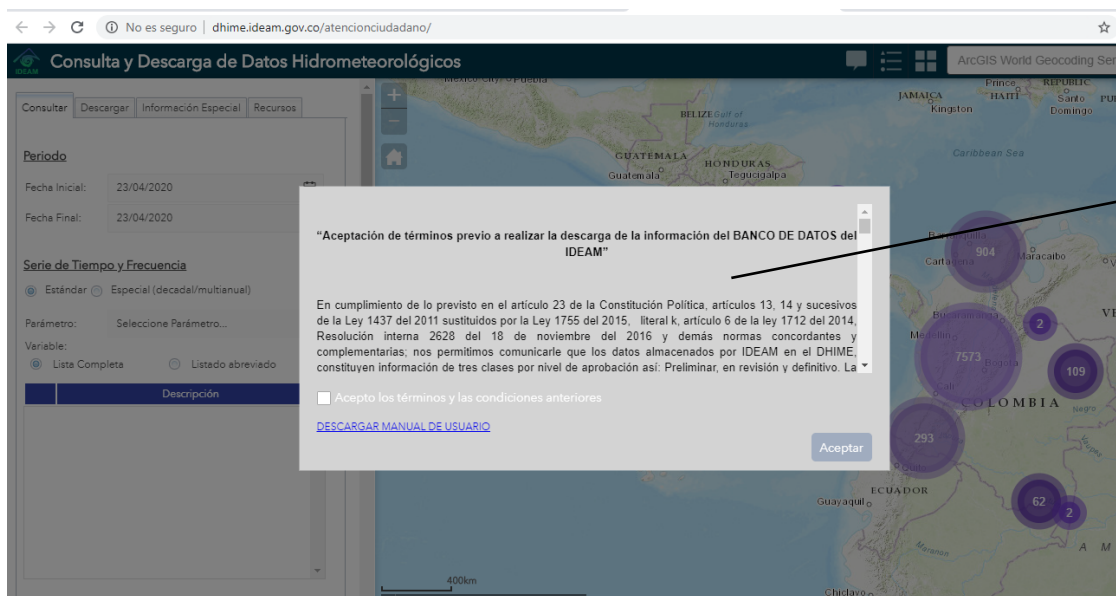
Ingrese a la página www.ideam.gov.co y baje hasta la opción “ Consulta – descarga datos hidrometeorológicos”





2

Automáticamente, le aparecerá una nueva página, donde le aparecerán unos términos de aceptación que deben tener en cuenta antes de realizar la consulta y posterior descarga



Si desea ampliar información acerca de la plataforma y quisiera saber más acerca de los parámetros, puede descargar un manual de usuario en formato PDF.

IMPORTANTE: Debe tener en cuenta que para abrir la plataforma, es necesario exploradores como Google Chrome, Mozilla Firefox, Safari y procurar que se encuentren actualizados. A veces suele demorar en abrir.



En la parte izquierda, se encuentra el formulario de consulta y descarga de los datos. Allí, usted ingresará los parámetros, temporalidad y estaciones que necesite, adicionalmente, hay un mapa de navegación con diferentes herramientas para poder navegar y consultar dentro de él.





4

Usted podrá personalizar su consulta en el panel descrito a continuación

Consultar Descargar Información Especial

Periodo →

Fecha Inicial: 23/04/2020

Fecha Final: 23/04/2020

Serie de Tiempo y Frecuencia →

Estándar Especial (decadal/multianual)

Parámetro: Seleccione Parámetro... →

Variable:

Lista Completa Listado abreviado

Descripción

Aquí podrá consultar por el periodo de tiempo que requiere la información, sin embargo, **es importante que tenga en cuenta que la plataforma admite una periodicidad de 20 años en algunas estaciones.**

Aquí podrá dividir la información por el año que necesite

Aquí podrá consultar los parámetros que usted requiere.

Aquí aparecerá el parámetro que usted ha seleccionado.

IMPORTANTE: cada vez que seleccione los filtros o campos que requiera, debe esperar un poco a que el sistema identifique la información. Algunas veces la información aparece de inmediato.



Continuando con el formulario y la posterior descarga, debe identificar las estaciones que cumplen con los parámetros, seleccionar departamento y municipio seleccionarla en la casilla y dar clic en agregar a la consulta, allí lo pasará a la siguiente ventana de descarga.

5

Datos Estación

Departamento: Seleccione Departamento... ▼

Municipio: Seleccione Municipio... ▼

<input type="checkbox"/>	Código	Nombre	FechaIni
Luego de seleccionar el municipio, en este espacio se verán las estaciones con la información disponible.			

◀ [Barra de desplazamiento] ▶

Agregar a la Consulta

Periodo: 23/04/2019-01/04/2020

Día pluviométrico - AEROPUERTO CATAM [21206570] - Estandard X

Día pluviométrico - AEROPUERTO CATAM [21206570] - Estandard X

Descargar **Agregar Otros** **Limpiar**

Si requiere adicionar mas parámetros dar clic en "Agregar otros"

