

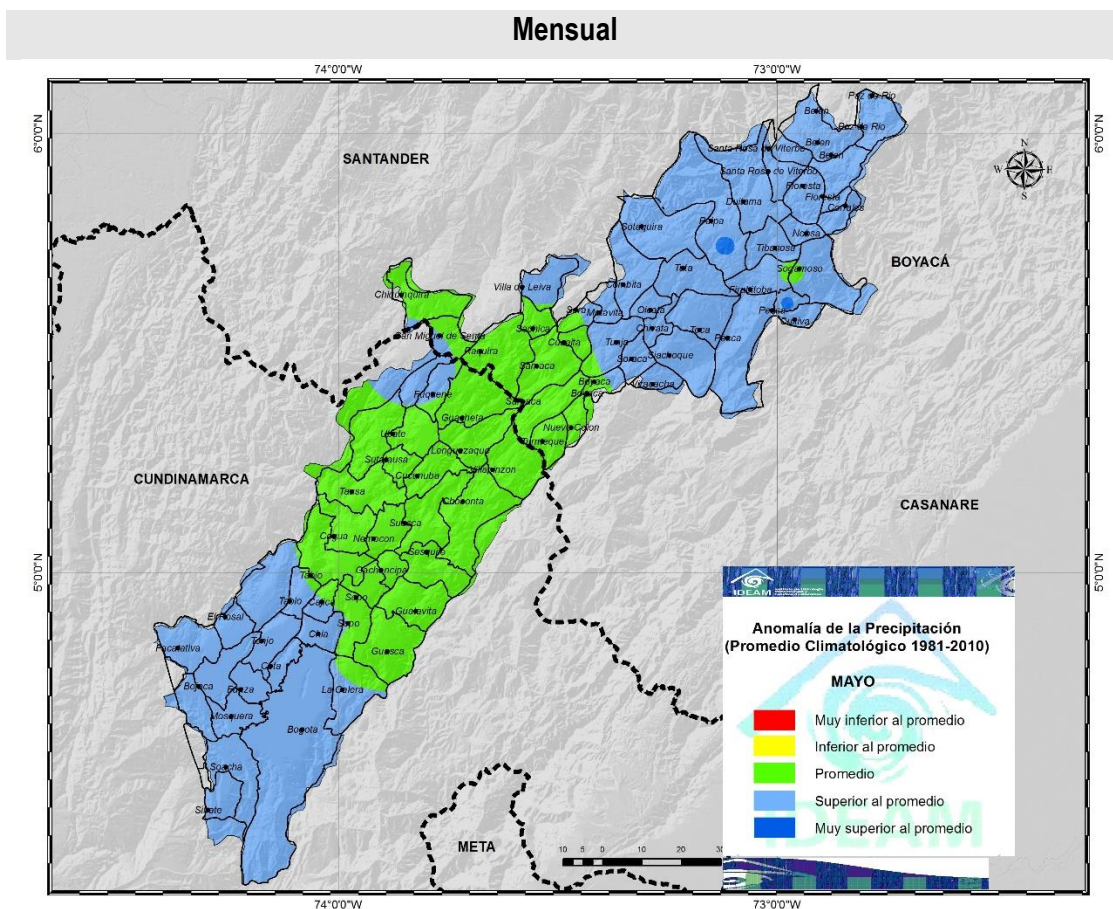
**CONDICIONES CLIMATOLÓGICAS ESPERADAS PARA EL MES DE JUNIO 2017**

De acuerdo con la climatología, en junio se presenta una disminución significativa de las lluvias, reduciéndose en un 50% del volumen registrado en mayo, oscilando entre 40 y 60 mm. La lluvia decadal registra entre 15 y 25 mm. De acuerdo con la predicción climática estacional, se espera que las precipitaciones alcancen volúmenes superiores al promedio climatológico.

**SEGUIMIENTO MES DE MAYO 2017**

**1. COMPORTAMIENTO DE LAS ANOMALÍAS DE PRECIPITACIÓN DURANTE MAYO DE 2017 (LLUVIA REGISTRADA CON RELACIÓN AL PROMEDIO HISTÓRICO 1981-2010):**

El comportamiento de la lluvia en el Altiplano Cundiboyacense, fue adecuada en la franja central y excesiva hacia el norte y sur de la región (color azul).

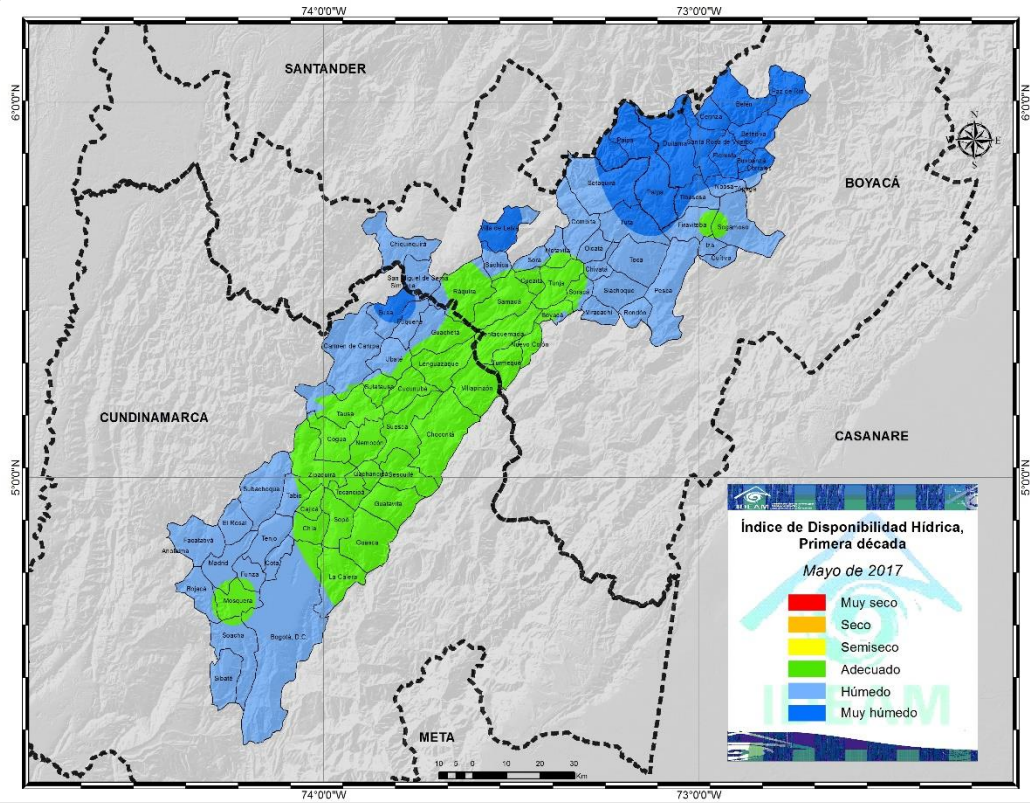


**Figura 1.** Anomalías de la lluvia del mes, con relación al promedio histórico (1981-2010).

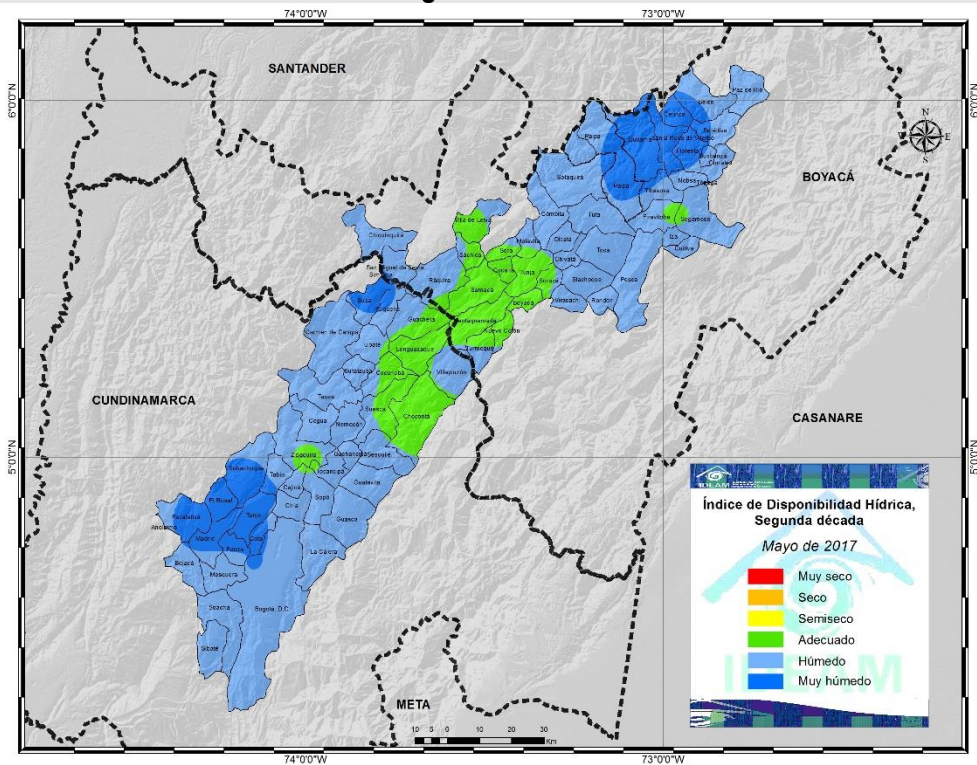
## 2. DISPONIBILIDAD DE AGUA EN EL SUELO DURANTE MAYO DE 2017:

Debido al aumento en los volúmenes de lluvia y a las condiciones antecedentes, el suelo estuvo mayormente húmedo en gran parte de la región, con excepción de la franja central, donde las condiciones fueron adecuadas, particularmente hacia la última década del periodo (Figura 2).

### Primera década



### Segunda década





### Tercera década

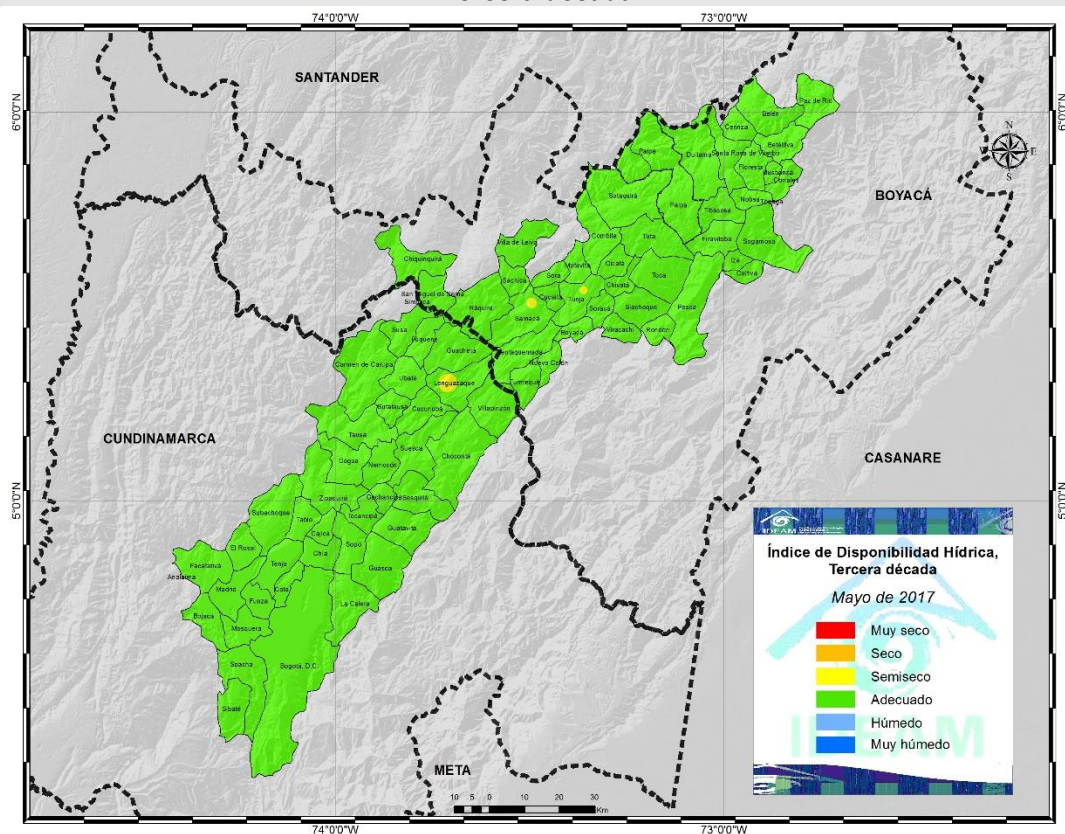
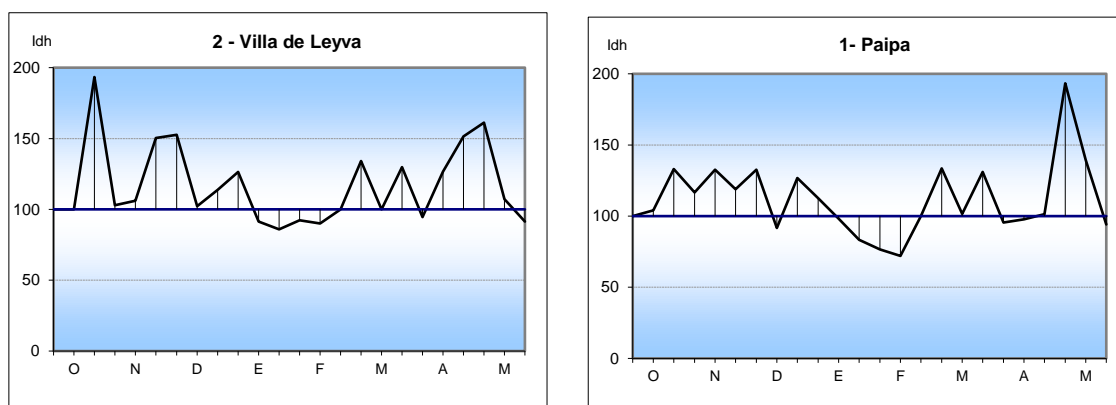


Figura 2. Mapas del índice de disponibilidad hídrica decadiario, para el Altiplano Cundiboyacense.

### EVALUACIÓN DE LA HUMEDAD DEL SUELO EN EL ALTIPLANO CUNDIBOYACENSE MAYO 2017

Las condiciones de humedad en el suelo, de acuerdo con las mediciones en las estaciones a lo largo de la zona, se presentan condiciones adecuadas (Figura 3).



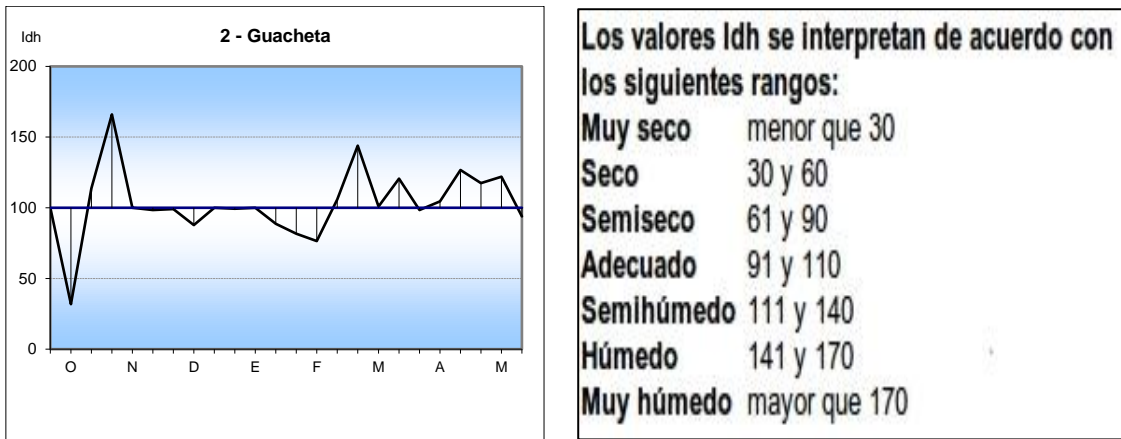


Figura 3. Relación de la Humedad en el suelo para las estaciones del Altiplano.

### PROMEDIOS DE EVAPOTRANSPIRACIÓN POTENCIAL O DE REFERENCIA (ETP) Y LLUVIA PARA MAYO DE 2017 EN EL ALTIPLANO CUNDIBOYACENSE

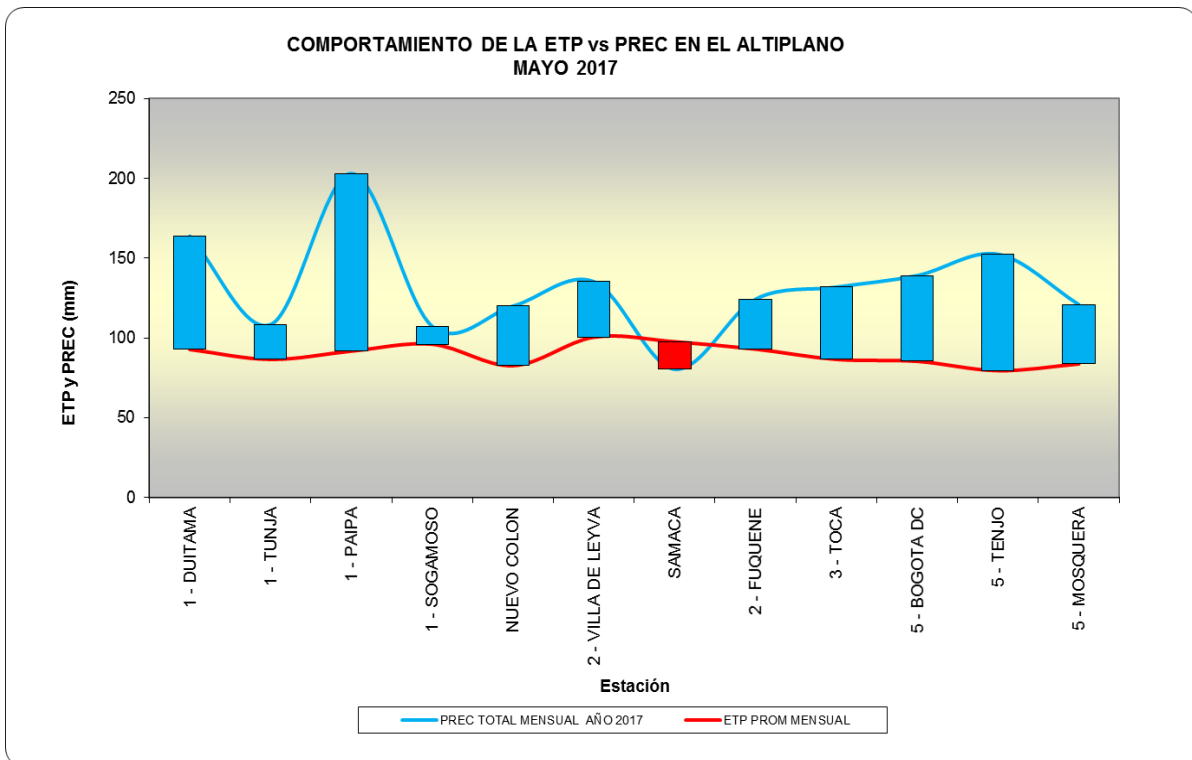


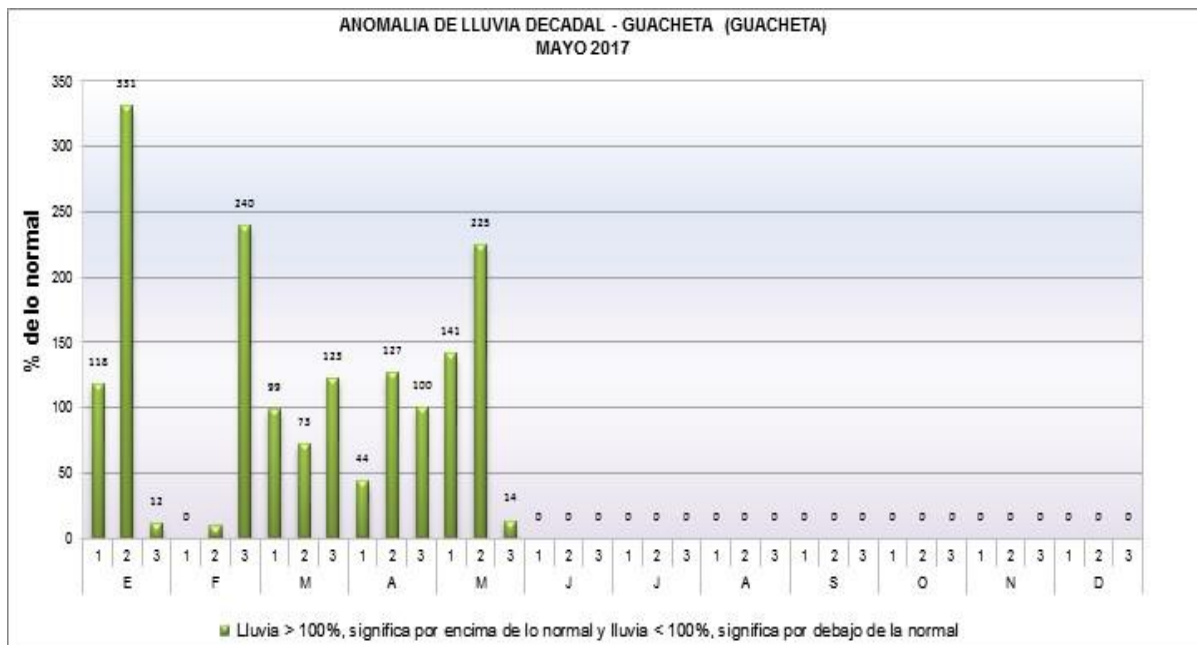
Figura 4. Comportamiento de la Evapotranspiración potencial o de referencia, con relación a la lluvia mensual en el Altiplano Cundiboyacense.

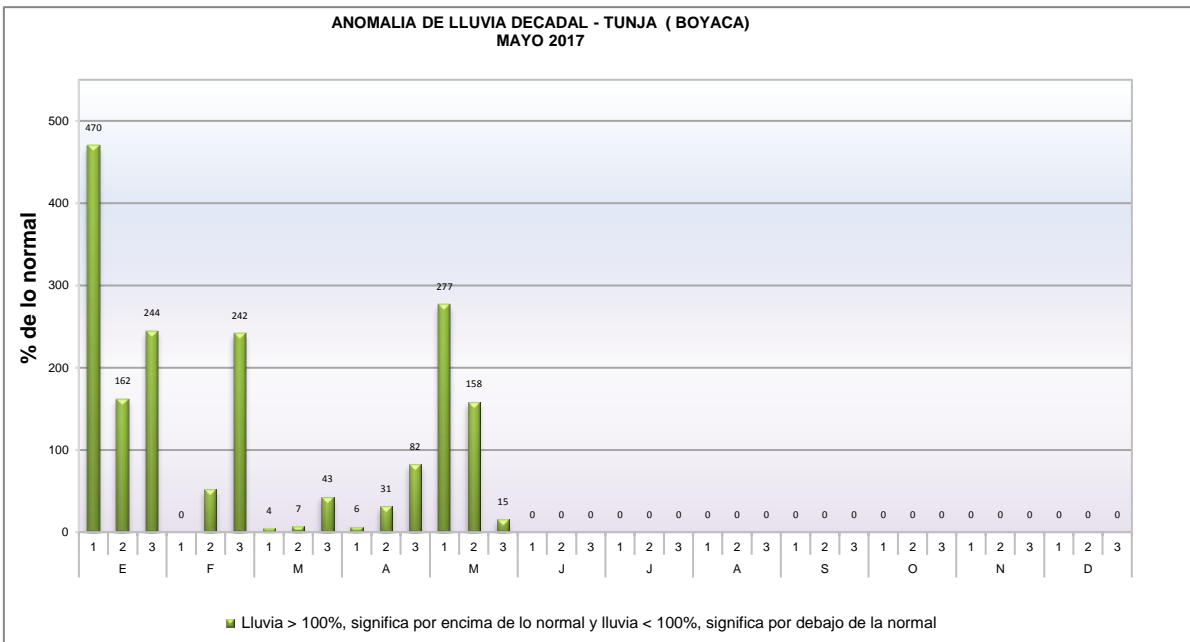
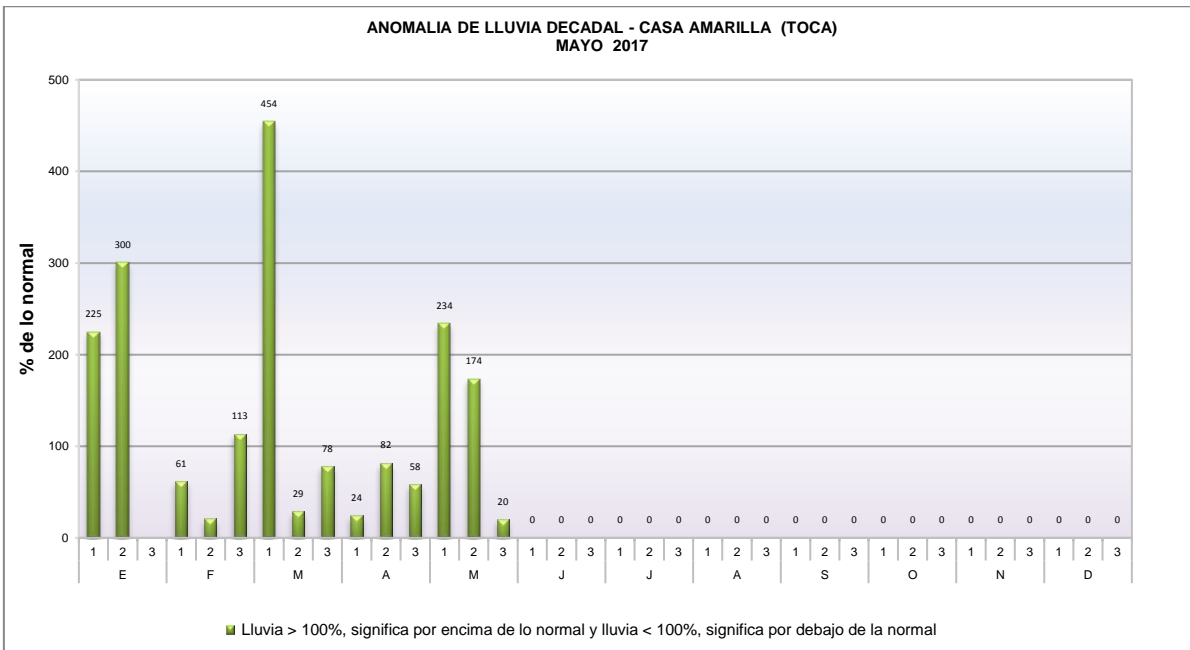
Comparando la oferta de agua para el mes de mayo, representada por la lluvia (línea azul) y la demanda potencial de la vegetación, representada por la evapotranspiración de referencia (línea roja), se observa que en la mayoría de las estaciones se presentan precipitaciones mayores a la ETP; exceptuando la situada en Samacá que presenta déficit de lluvias. (Figura 4).

### 3. COMPORTAMIENTO DE LA PRECIPITACIÓN DECÁDICA (MAYO 2017)

#### COMPORTAMIENTO DE LA LLUVIA DECÁDICA HASTA MAYO DE 2017 (EN PORCENTAJE)

Durante las dos primeras décadas del mes, en todas las estaciones se presentó casi el doble de la lluvia esperada, mientras en la última década fueron escasas (Figura 5).

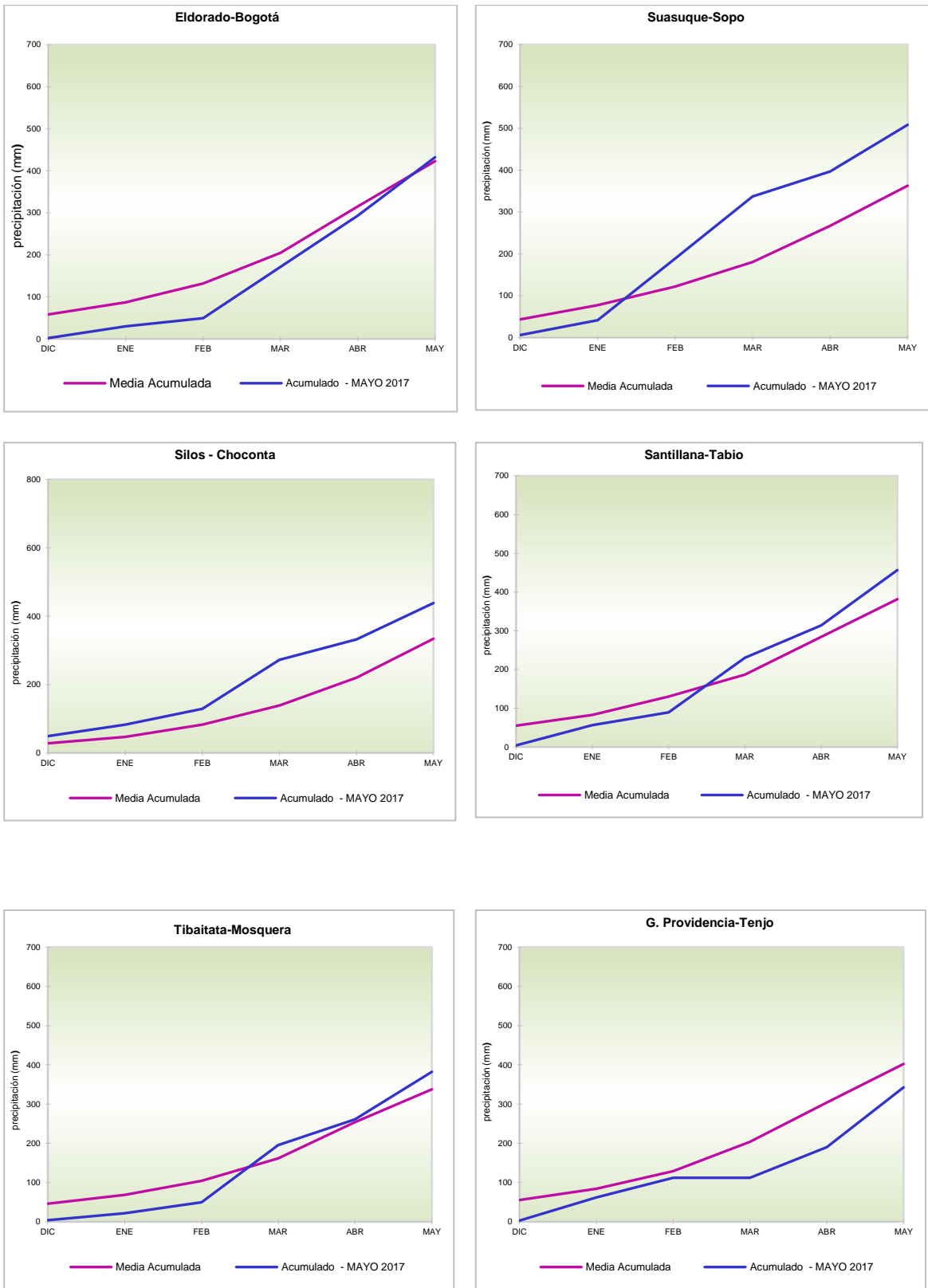




**Figura 5.** Anomalía de la lluvia decadal en porcentaje, siendo el 100% el normal del promedio consolidado histórico de precipitaciones por cada década.

### PRECIPITACIÓN ACUMULADA HASTA MAYO 2017:

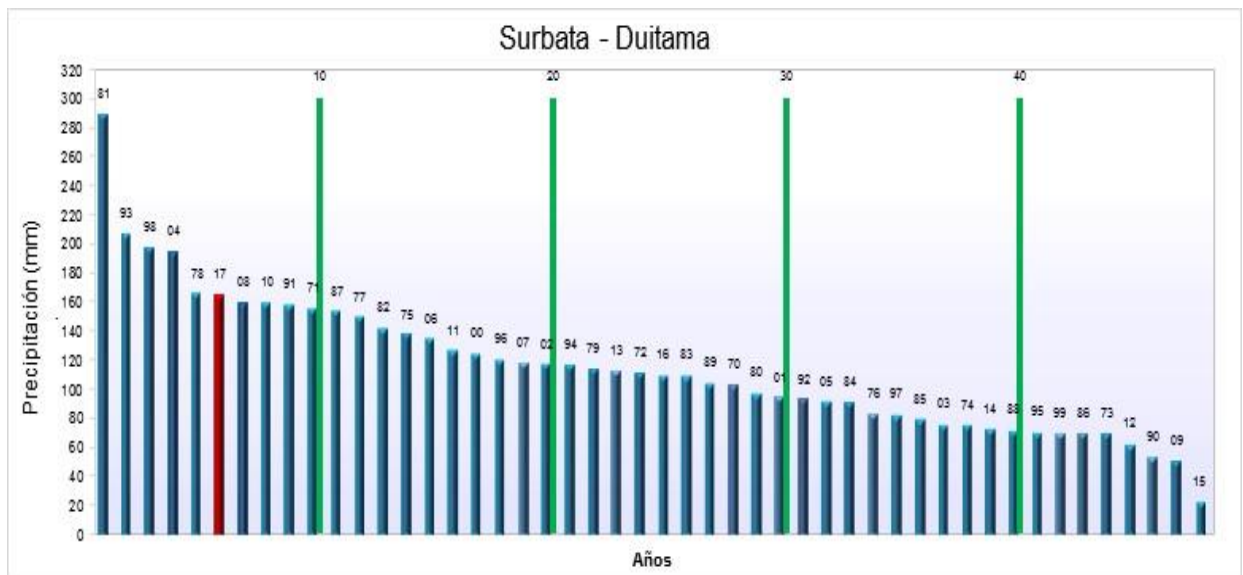
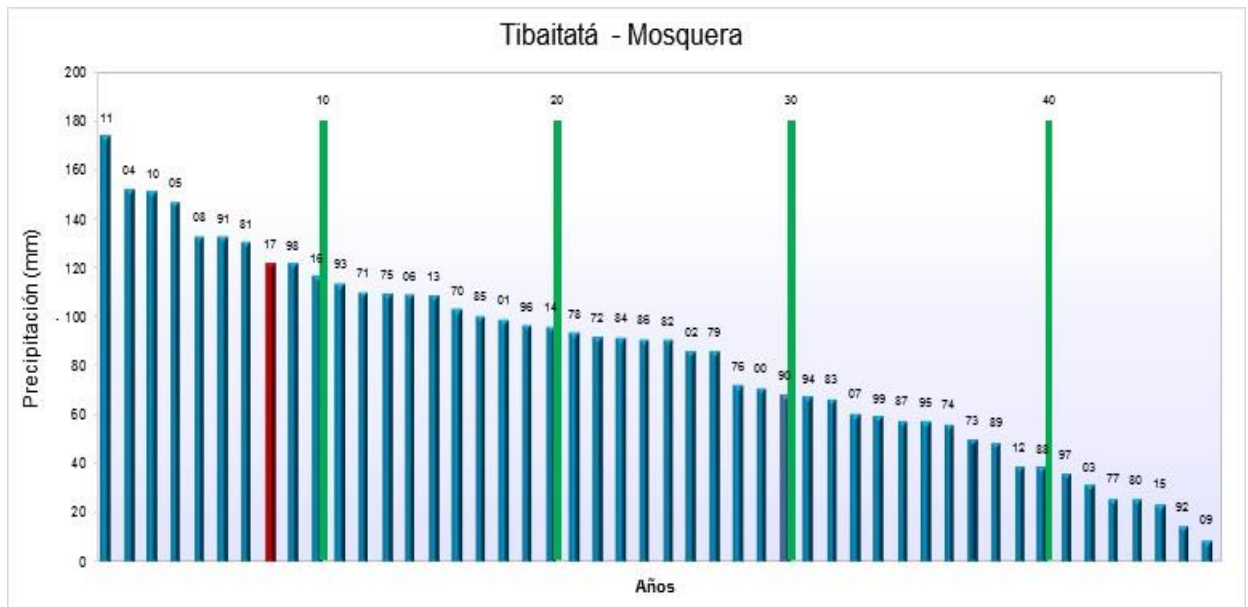
En cuanto al acumulado de lluvia registrado durante los últimos seis meses, diciembre-mayo (línea azul) y el acumulado histórico promedio para el mismo periodo (línea roja), se observa que el acumulado es cercano al valor histórico y superado en gran parte de las estaciones como Sopó, Chocontá, Tabio y Mosquera, con valores entre 100 y 200 mm (Figura 6).



**Figura 6.** Comportamiento de la precipitación acumulada de los últimos seis meses, con relación al acumulado promedio para el mismo periodo (Serie 1981-2010).

## COMPORTAMIENTO DE LA LLUVIA DEL MES DE MAYO DE 2017 DENTRO DEL CONTEXTO HISTÓRICO (1970-2016)

En el gráfico se observa la localización del valor de la lluvia ocurrida en MAYO de 2017 (barra roja), dentro de la serie histórica (valores de mayor a menor cantidad de lluvia) de los últimos 40 años, (barras azules). Las líneas verdes separan periodos de 10 años (Figura 7). Mayo de 2017, se ubicó dentro de los valores registrados en los últimos 10 años.





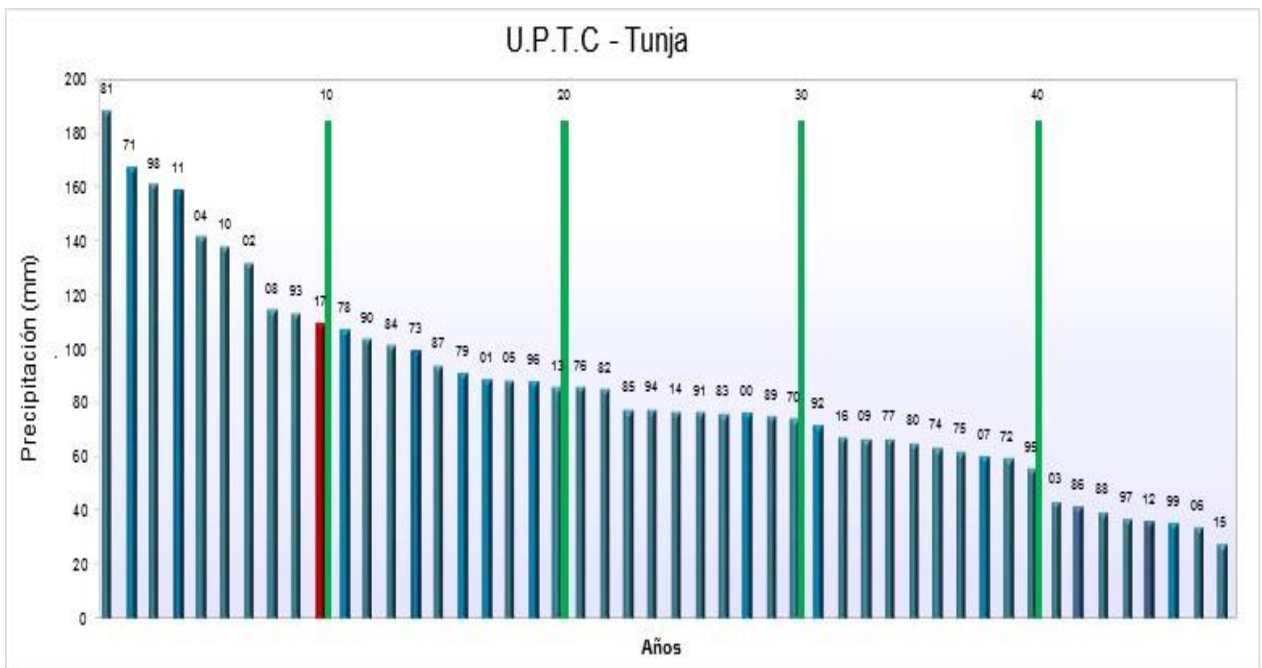
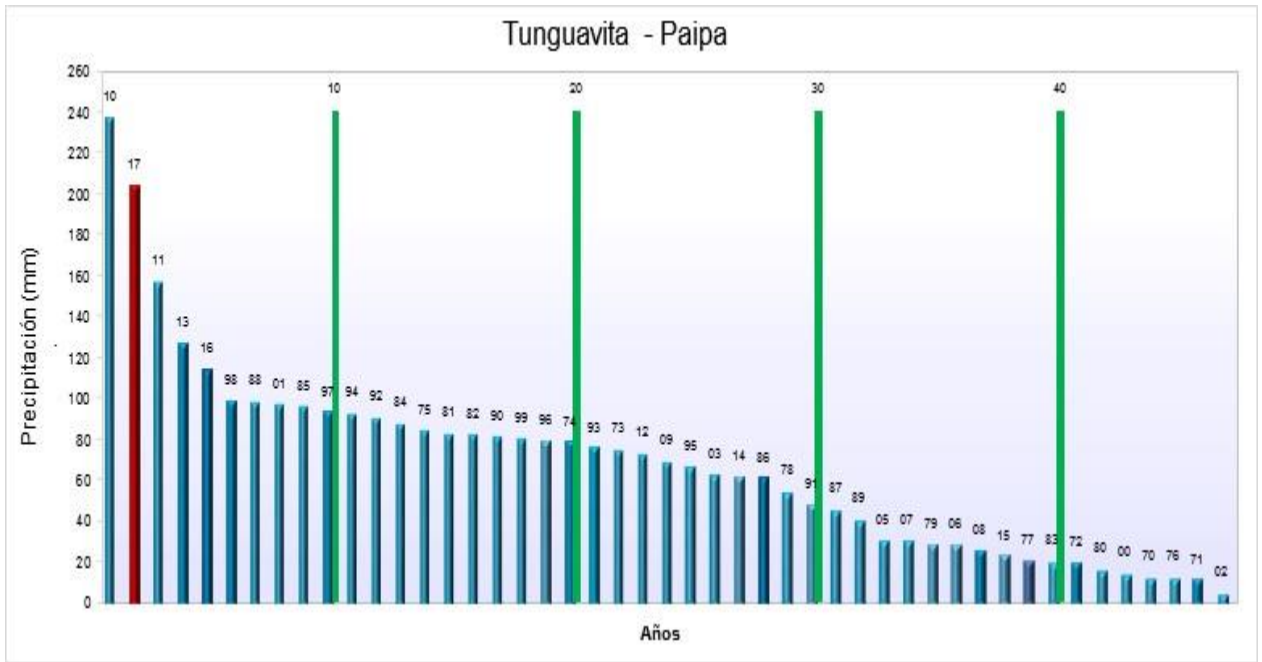
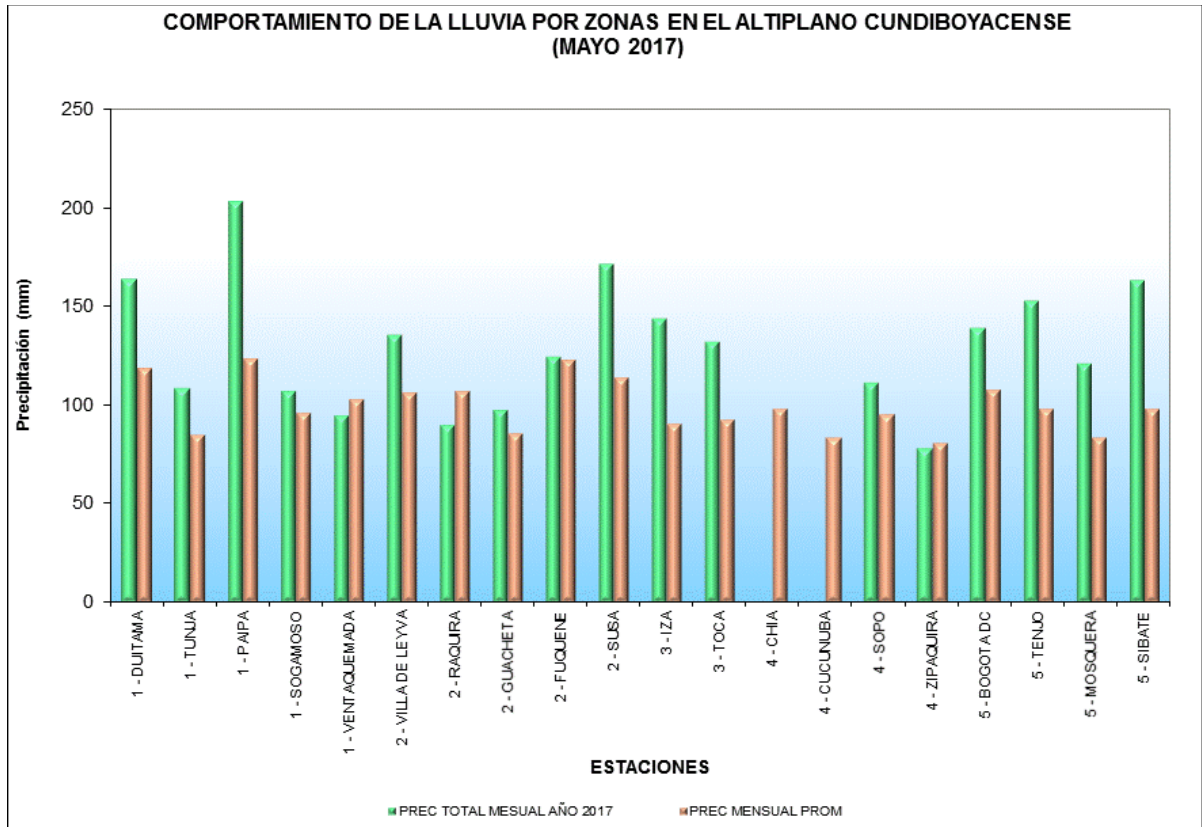


Figura 7. Lluvia mensual de mayo 2017, comparada con los registros de la serie histórica.

## TOTALES DE LLUVIA EN MAYO DE 2017 COMPARADOS CON LOS PROMEDIOS HISTÓRICOS DEL PERIODO (1981-2010)

Relación de las lluvias de mayo 2017 (Barra verde), respecto al promedio histórico (barra naranja). En general las lluvias registradas estuvieron por encima del promedio histórico para el periodo (Fig. 8).

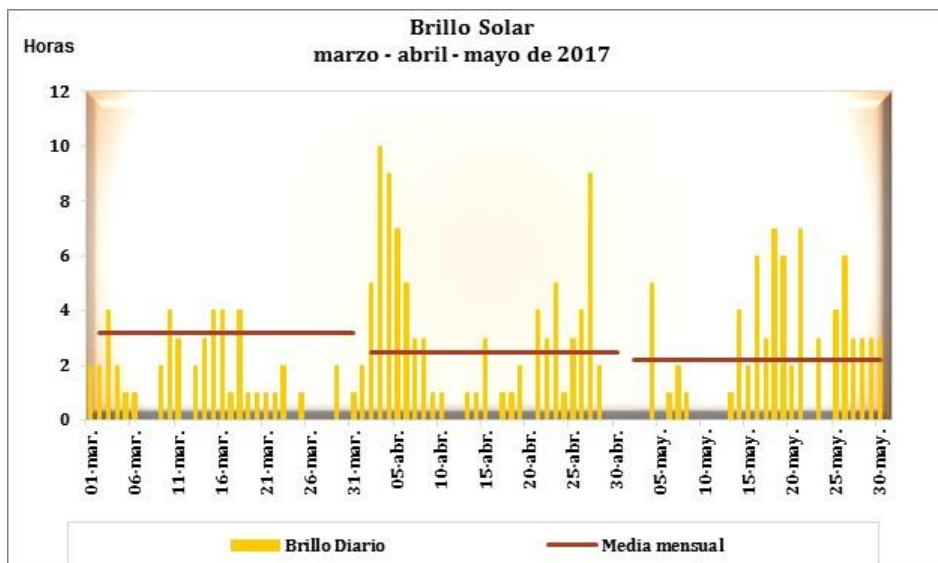


**Figura 8.** Comportamiento de la lluvia mensual con relación al promedio histórico en las estaciones del Altiplano.

### 4. COMPORTAMIENTO DEL BRILLO SOLAR (MAYO DE 2017)

Debido a las condiciones de cielo cubierto y lluvias predominantes durante el periodo, el brillo solar estuvo muy por debajo de lo normal (Fig.9).

## Estación meteorológica – Granja Providencia (Tenjo - Cundinamarca)



## Estación meteorológica-Tunguavita (Paipa-Boyacá)

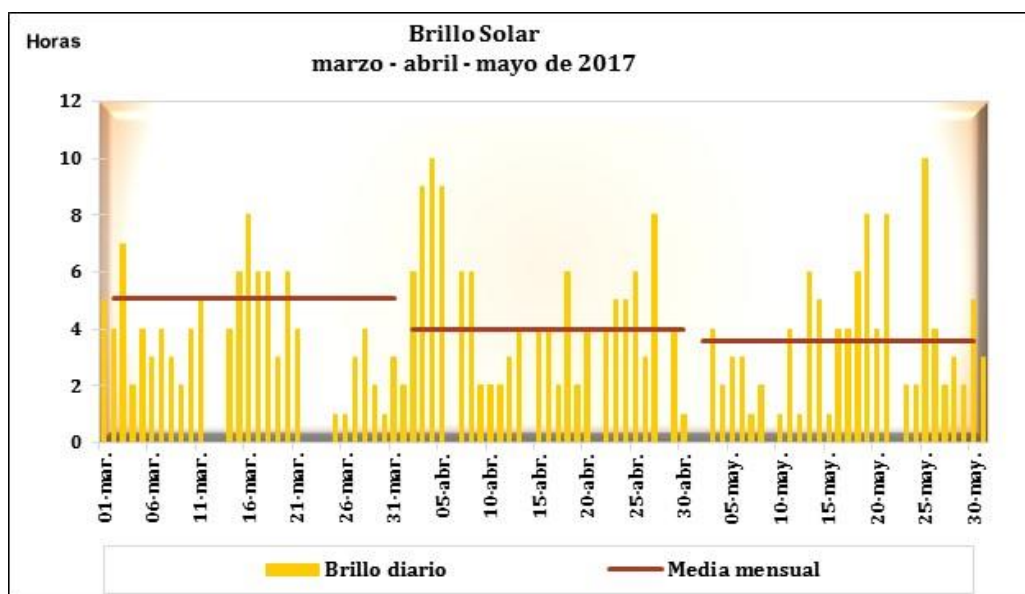
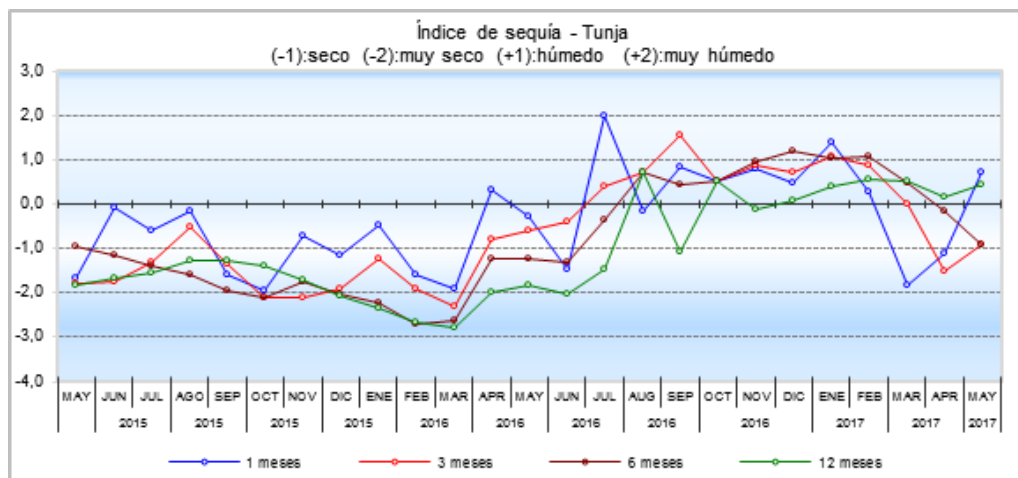
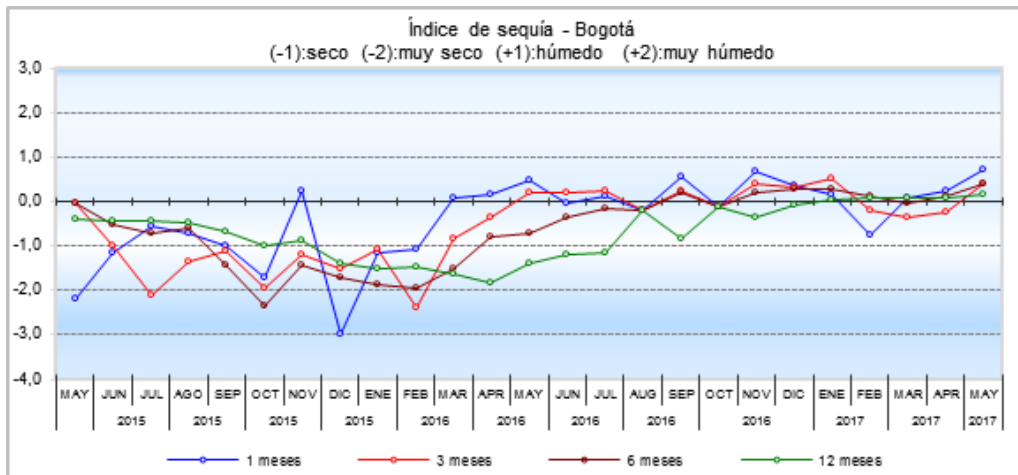


Figura 9. Comportamiento del brillo solar durante los últimos tres meses en las estaciones de Granja Providencia (Cundinamarca) y Tunguavita (Boyacá).

## 5. COMPORTAMIENTO DEL ÍNDICE DE SEQUÍA (MAYO DE 2017)

Las lluvias siguen aproximándose al promedio climatológico; aunque en Tunja, las escalas de 3 y 6 meses, muestran una condición seca.



**Figura 10.** Comportamiento del Índice de Sequía para las escalas de uno, tres, seis y doce meses (líneas azul, roja, café y verde), respectivamente.

Omar FRANCO TORRES. Director General  
 Mayor Yadira Cárdenas Posso, Subdirectora de  
 Meteorología  
 Elaboró: Martha Cadena, Carlos Roa, y María Inés  
 Cubillos  
 Grupo de Climatología y Agroclimatología  
 Internet: <http://www.ideam.gov.co>  
 Correo electrónico: [meteorologia@ideam.gov.co](mailto:meteorologia@ideam.gov.co)  
 Calle 25 D Numero 96 B 70 Piso 3, Bogotá, D. C.  
 Teléfono. 3527180 Ext. 1401