



El ambiente
es de todos

Minambiente

Boletín semanal para el Sector Agrícola

LUNES 25 DE ENERO DE 2021

Boletín No 04



Contenido

1.
Lo más
destacado

2. Lluvias
acumuladas
y anomalías

3. Anomalías de temperatura media

4. Índice de disponibilidad hídrica (IDH)

5.
Pronóstico
nacional
por regiones

- 5.1 Región Caribe
- 5.2 Región Andina norte
- 5.3 Región Andina centro-sur
- 5.4 Región Pacífica
- 5.5 Región Orinoquía
- 5.6 Región Amazónica

6. Fases lunares

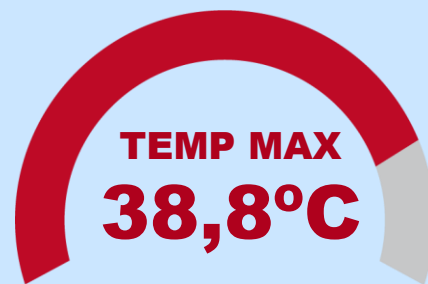
7. Enlaces de interés



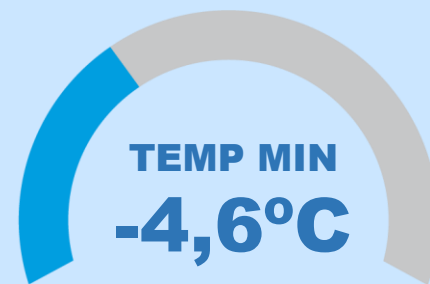
Correspondiente a la semana del 18 al 24 de enero de 2021

ATENCIÓN !!!
Estos son los
datos más
destacados de la
última semana

Temperatura **Máxima** y **Mínima**

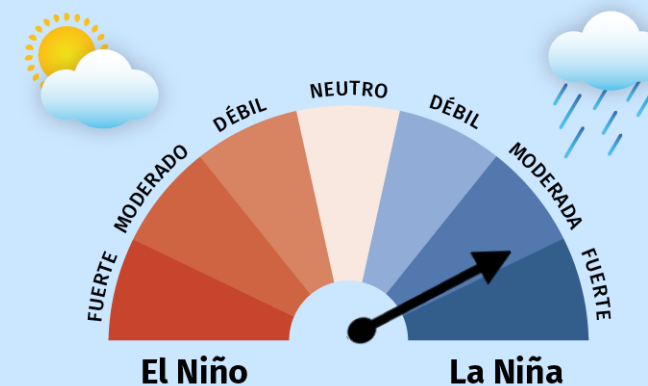


Bosconia
Cesar



Toná
Santander

Estado de alerta sobre el
fenómeno **EL NIÑO** y **LA NIÑA**



[Para mayor información remitirse al comunicado especial N°159](#)



**DATOS
DESTACADOS**

MÁX ACUMULADO

Villagarzón

268,4 mm

Putumayo

MÁX EN 24 HORAS

Samaná

209,0 mm

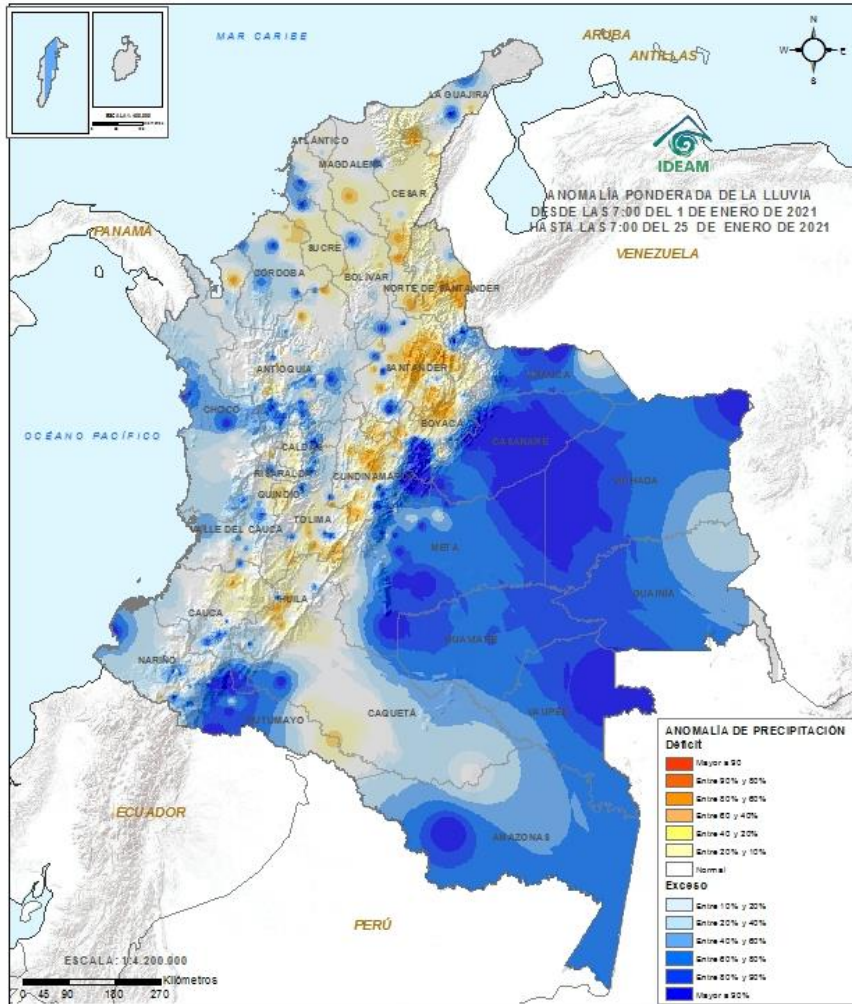
Caldas

Lluvia semanal
del 18 al 24 de enero

24 hrs (22/01)



Anomalía de precipitación del 01 al 24 de enero de 2021

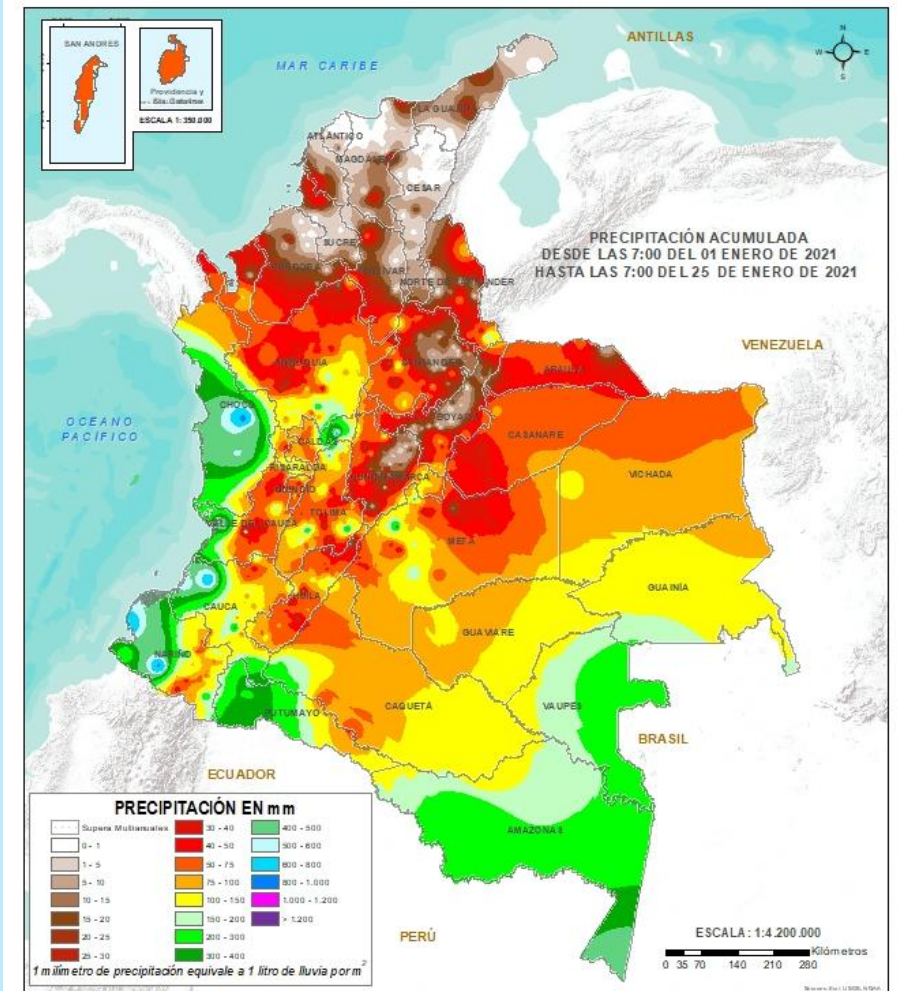


Durante lo que va corrido del mes de enero se han registrado precipitaciones excesivas en varios sectores del país, en especial se destacan zonas de las regiones Pacífica, Andina, Orinoquia y Amazonia (**Tonos Azules**). Precipitaciones por debajo de lo normal (**Tonos Naranja**) en áreas puntuales del centro de la región Cesar, Sucre, Magdalena, Santander, Cundinamarca, Huila, Cauca y Caquetá.

Sabías que los mayores volúmenes de precipitación en enero se registran en la región Pacífica y en gran parte de la Orinoquia, pero en la región Caribe prevalecen las condiciones secas

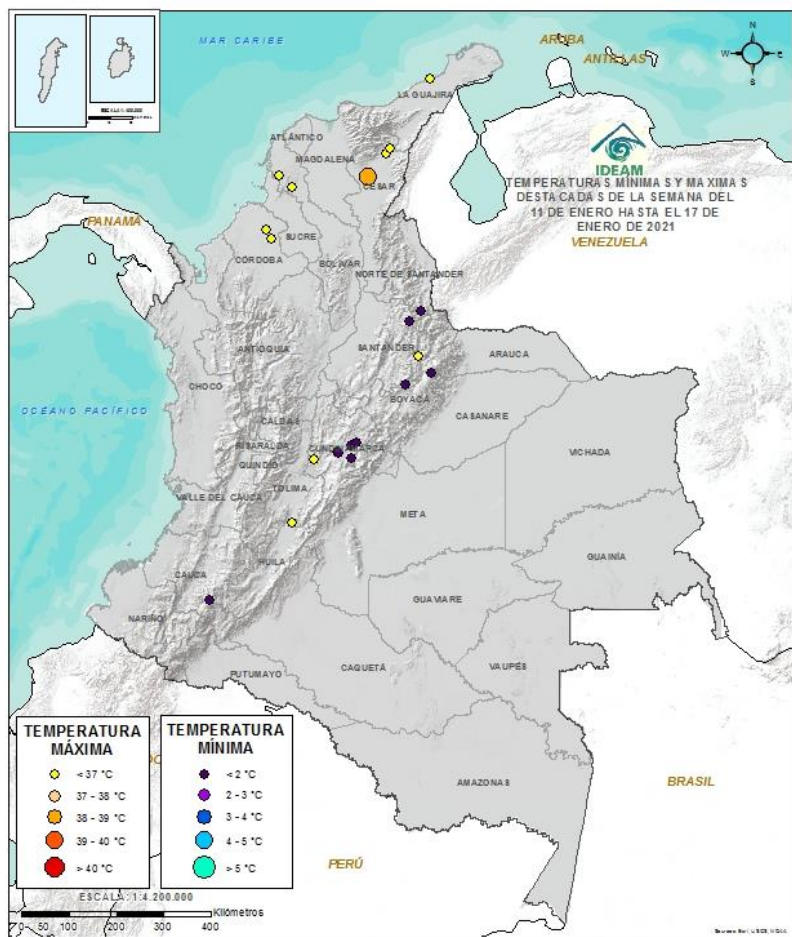


Lluvia acumulada del 01 al 24 de enero de 2021

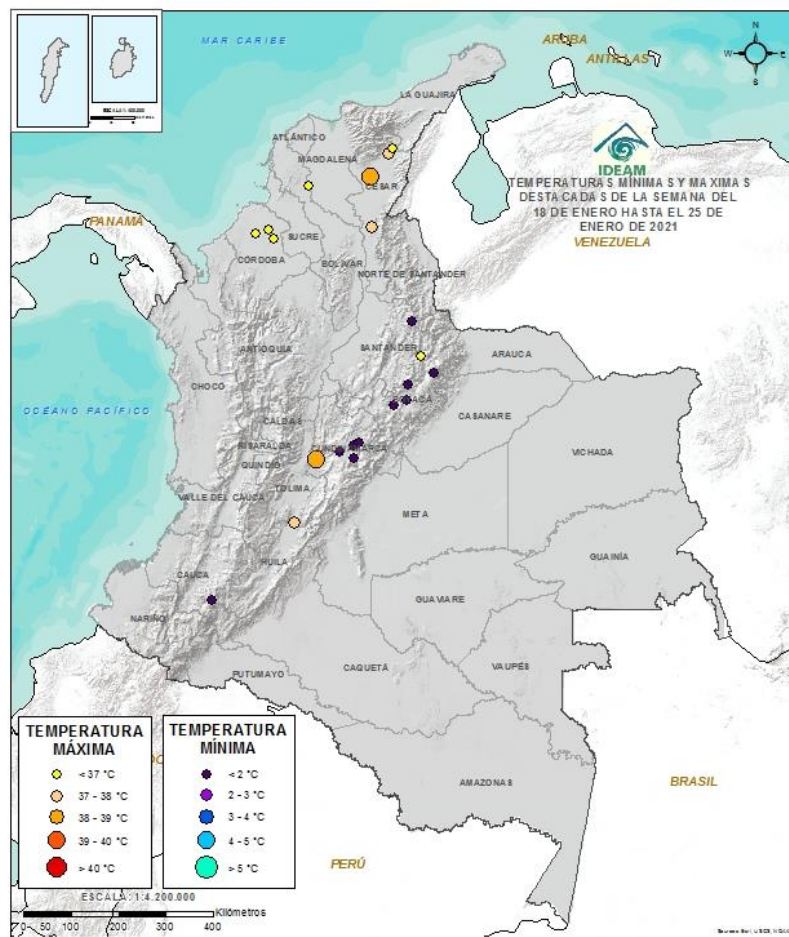


Las lluvias de mayor volumen en lo corrido del mes se han registrado en zonas de Nariño, Cauca, Valle, Chocó y Caldas (**Tonos Azules**). Precipitaciones menos intensas (**Tonos Naranja**) en varios sectores del centro y sur de la región Andina, piedemonte de Putumayo y trapezio amazónico.

Top 10 de las temperaturas más altas y más bajas registradas en las últimas tres semanas



Semana del 11 al 17 de enero de 2021



Semana del 18 al 24 de enero de 2021

TEMPERATURA MÁXIMA

- < 37 °C
- 37 - 38 °C
- 38 - 39 °C
- 39 - 40 °C
- > 40 °C

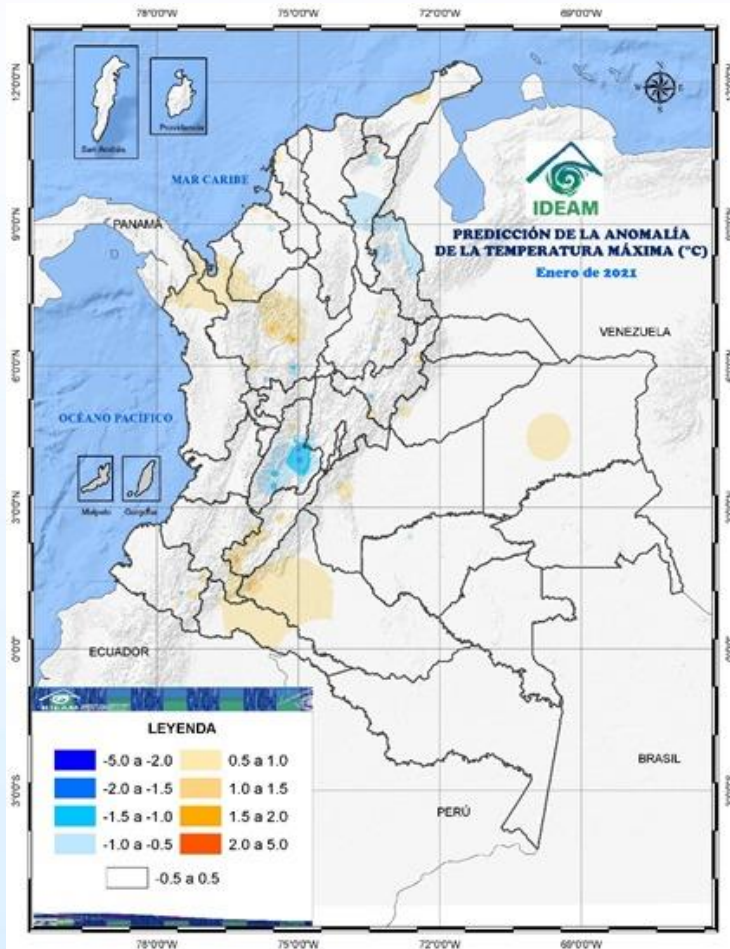
Las temperaturas **máximas** más destacadas (valores igual o mayores a 37°C) se registraron en las últimas dos semanas en zonas de **Cesar**.

TEMPERATURA MÍNIMA

- < 2 °C
- 2 - 3 °C
- 3 - 4 °C
- 4 - 5 °C
- > 5 °C

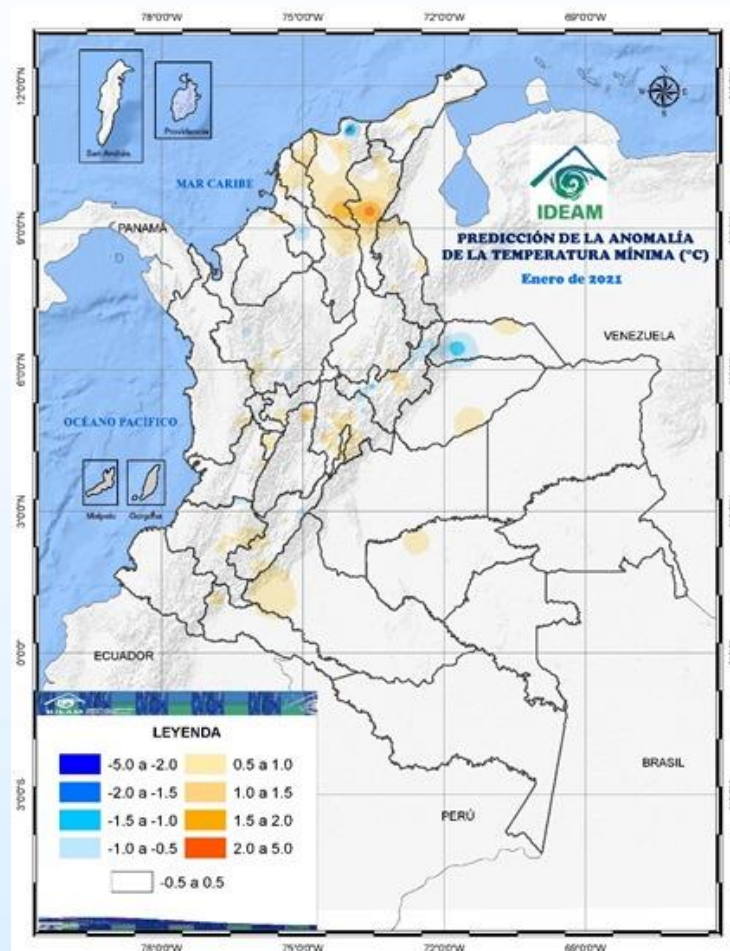
Las temperaturas **mínimas** más relevantes (valores menores a 2°C) de las dos últimas semanas, se han dado en áreas de **Cundinamarca, Boyacá, Santander y Cauca**.

Temperaturas en grados Celsius por encima o por debajo de lo esperado para el mes de enero de 2021



Predicción de anomalías de temperatura máxima media para el mes de enero de 2021

POR DEBAJO



Predicción de anomalías de temperatura mínima media para el mes de enero de 2021

NORMAL

2021

POR ENCIMA



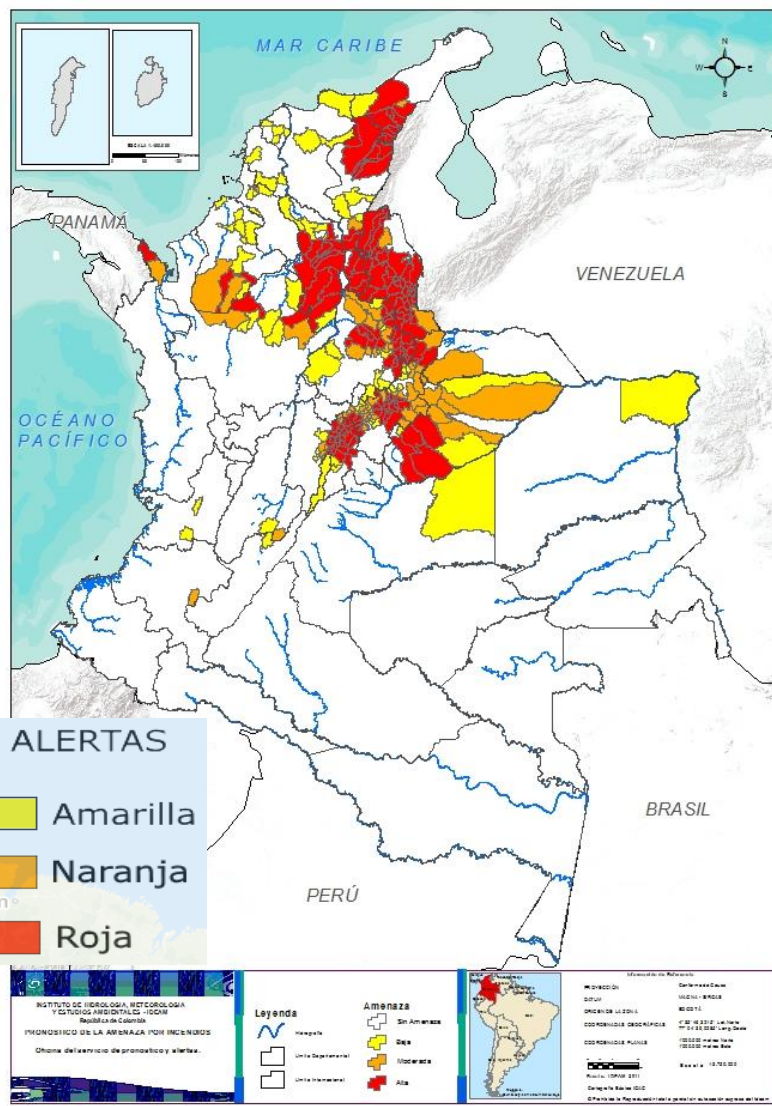
Se estiman valores de **temperatura máxima media** con anomalías positivas (+0.5°C/+1.5°C) en sectores de Caquetá, Putumayo, Antioquia, Huila, Córdoba, norte de Chocó, Vichada y La Guajira. Con valores negativos (-1.0°C/-1.5°C) en Tolima, Norte de Santander, Cesar y suroriente de Antioquia.. El resto del país con registros normales respecto a la época.



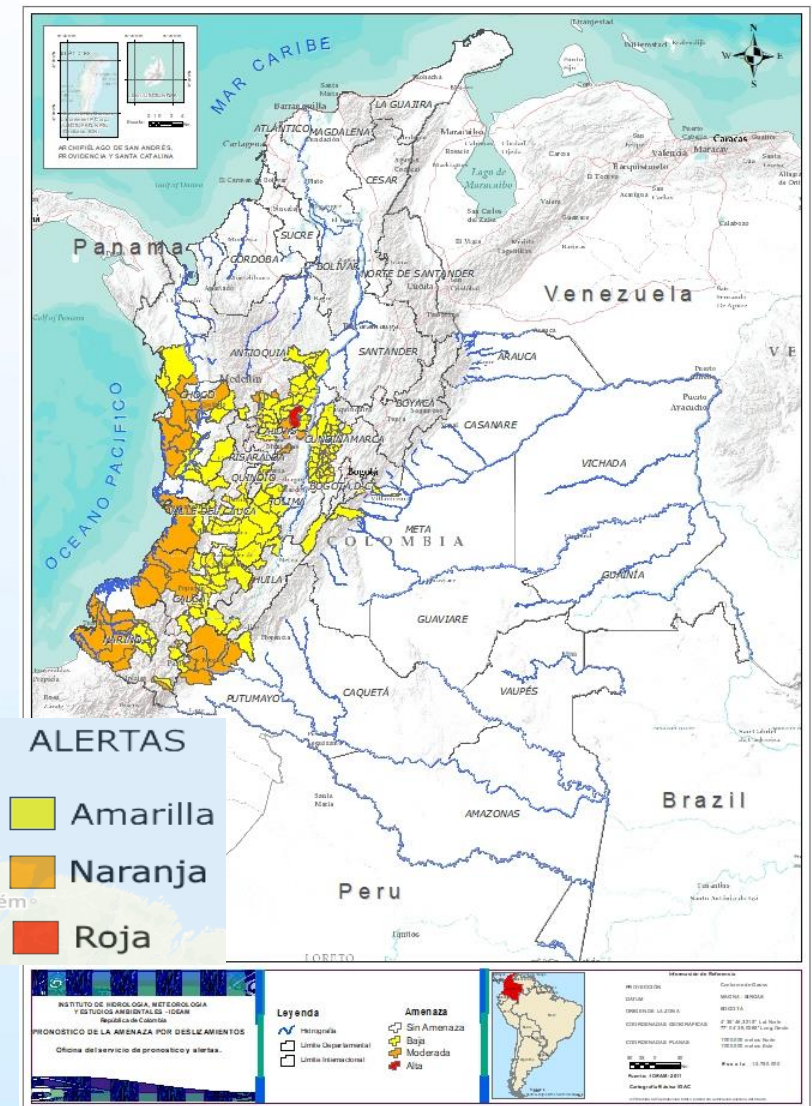
La temperatura **mínima media** presentará valores por debajo de lo normal (-0.5°C/-1.5°C) en Arauca, norte de Boyacá y Sierra Nevada de Santa Marta. Con valores por encima de la normal (+0.5°C/+1.0°C) en Cesar, Magdalena, Atlántico, en algunas zonas de Cundinamarca, Huila, Guaviare, eje cafetero, Caquetá, Casanare, Tolima y Cauca.

ALERTAS POR INCENDIOS

ALERTAS POR DESLIZAMIENTOS








Se recomienda a los agricultores estar atento a las actualizaciones de las alertas en el siguiente link <https://n9.cl/5sdq>










Departamentos de La Guajira, Magdalena, Cesar y Atlántico.

-  Despejado
-  Parcialmente Nublado
-  Lloviznas
-  Mayormente Nublado
-  Lluvias Ligeras
-  Lluvias
-  Lluvias con Tormenta Eléctrica








MAGDALENA: Predominio de tiempo seco

L	M	M	J	V	S	D
						



LA GUAJIRA: Predominio de tiempo seco

L	M	M	J	V	S	D
						

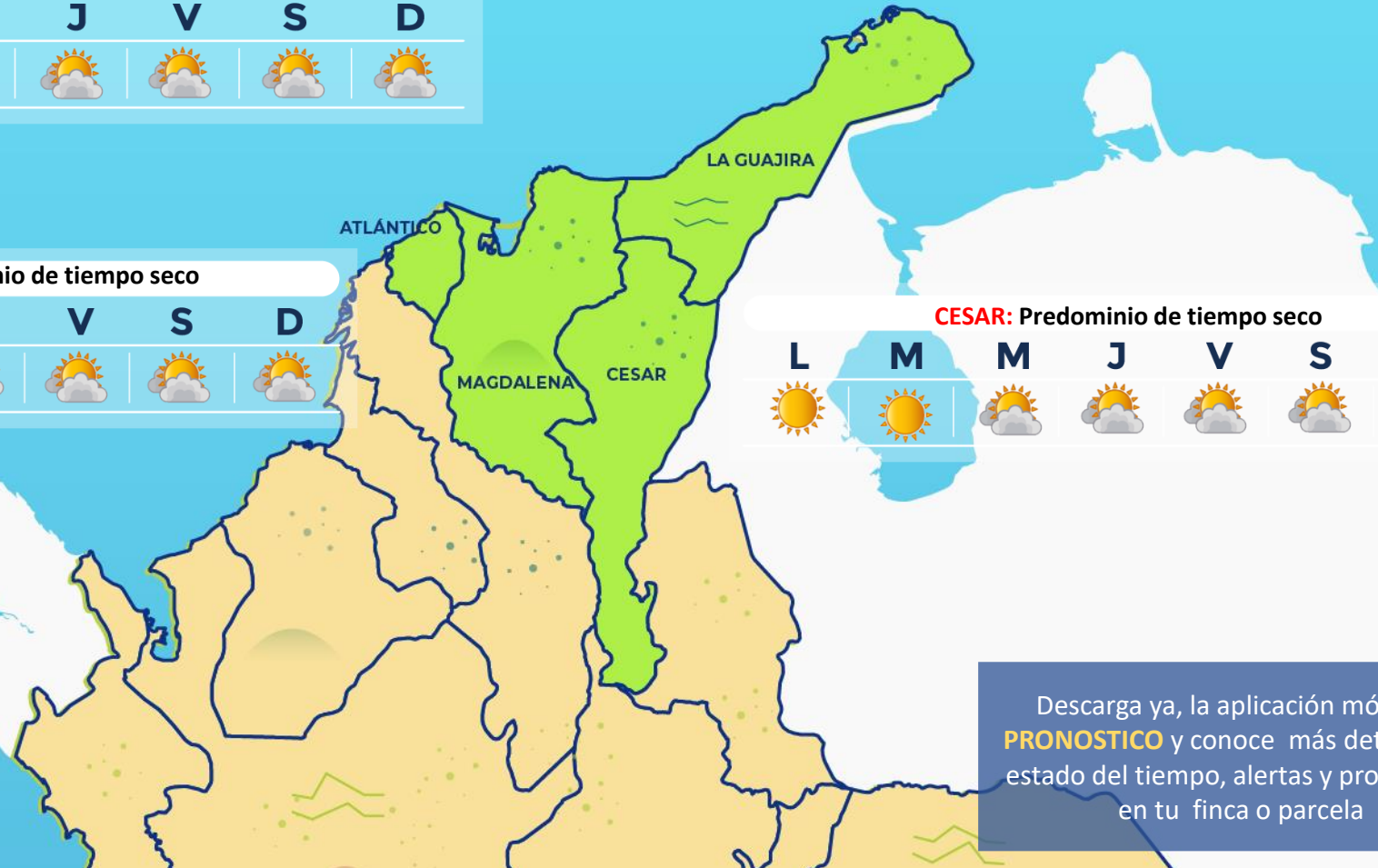
ATLÁNTICO: Predominio de tiempo seco

L	M	M	J	V	S	D
						

CESAR: Predominio de tiempo seco

L	M	M	J	V	S	D
						

Escala de Lluvias	
Descripción	Valor (mm)
Despejado	0.0
Parcialmente nublado	0.0
Nublado	0.0
Lloviznas - lluvias ligeras	0.1 - 10
Lluvias	10 - 40
Lluvias fuertes y probabilidad de tormentas eléctricas	>40



Descarga ya, la aplicación móvil **MI PRONOSTICO** y conoce más detalles del estado del tiempo, alertas y pronósticos en tu finca o parcela



Departamentos de Bolívar, Sucre y Córdoba

-  Despejado
-  Parcialmente Nublado
-  Lloviznas
-  Mayormente Nublado
-  Lluvias Ligeras
-  Lluvias
-  Lluvias con Tormenta Eléctrica

SUCRE: Predominio de tiempo seco



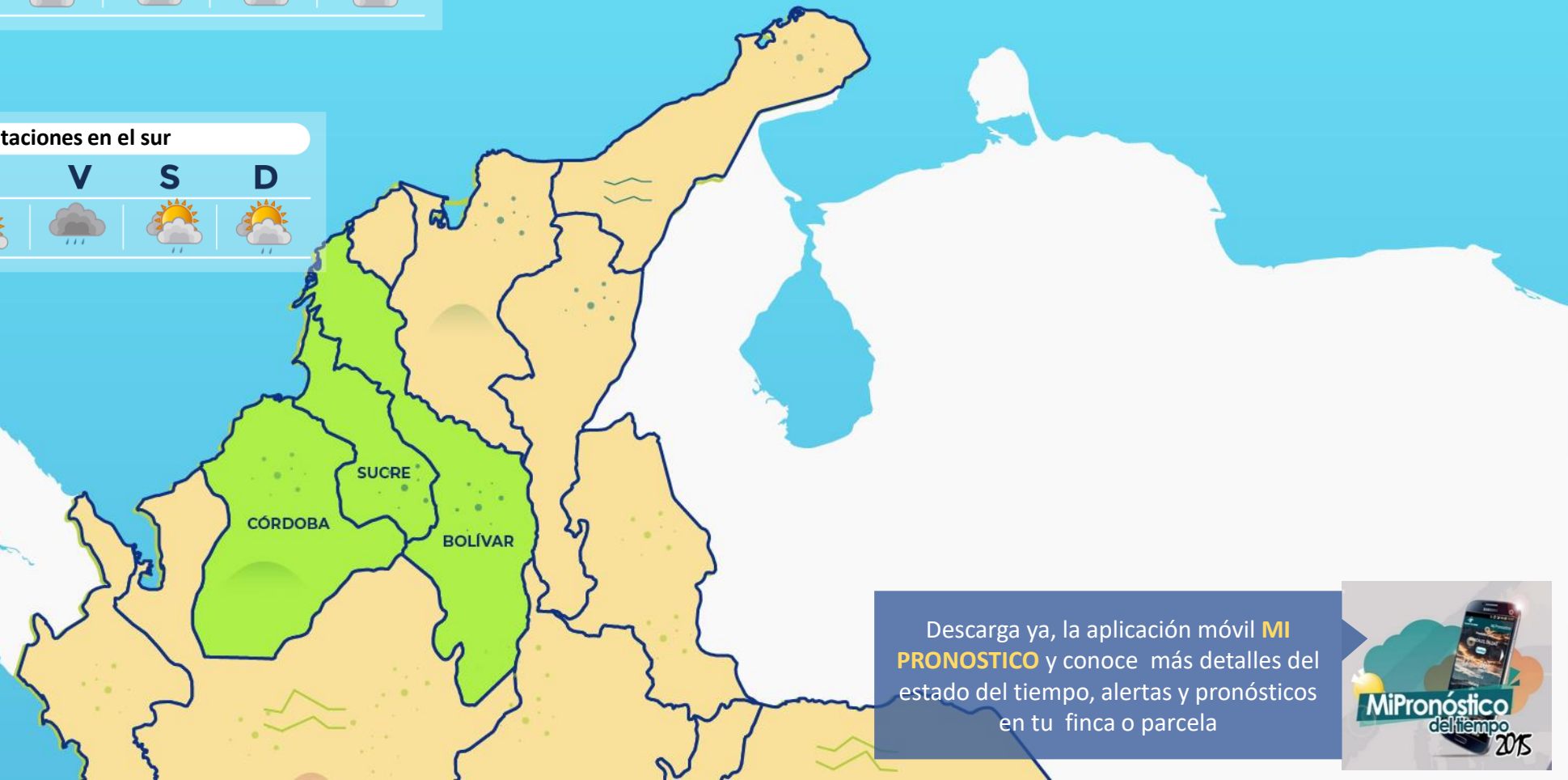
BOLÍVAR: Probabilidad de precipitaciones hacia el sur



CÓRDOBA: Precipitaciones en el sur



Escala de Lluvias	
Descripción	Valor (mm)
Despejado	0.0
Parcialmente nublado	0.0
Nublado	0.0
Lloviznas - llluvias ligeras	0.1 - 10
Lluvias	10 - 40
Lluvias fuertes y probabilidad de tormentas eléctricas	>40



Descarga ya, la aplicación móvil **MI PRONOSTICO** y conoce más detalles del estado del tiempo, alertas y pronósticos en tu finca o parcela



Departamentos de La Antioquia, Norte Santander, Santander y Boyacá

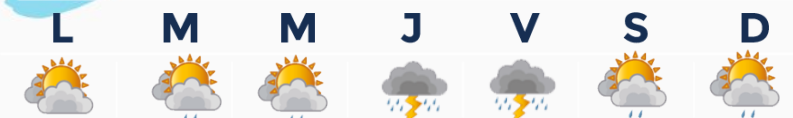
ANTIOQUIA: Precipitaciones en el oriente y occidente del área



NORTE SANTANDER: Predominio de tiempo seco



SANTANDER: Precipitaciones hacia el centro y occidente




BOYACÁ: Precipitaciones en el occidente del área



-  Despejado
-  Parcialmente nublado
-  Lloviznas
-  Mayormente Nublado
-  Lluvias Ligeras
-  Lluvias
-  Lluvias con Tormenta Eléctrica

Escala de Lluvias	
Descripción	Valor (mm)
Despejado	0.0
Parcialmente nublado	0.0
Nublado	0.0
Lloviznas - Lluvias ligeras	0.1 - 10
Lluvias	10 - 40
Lluvias fuertes y probabilidad de tormentas eléctricas	>40

Descarga ya, la aplicación móvil **MI PRONOSTICO** y conoce más detalles del estado del tiempo, alertas y pronósticos en tu finca o parcela



Departamentos de Caldas, Risaralda, Quindío, Cundinamarca, Tolima, Huila y Sabana de Bogotá

RISARALDA: Precipitaciones diferentes sectores



CUNDINAMARCA: Lloviznas hacia el centro y occidente



CALDAS: Lloviznas en diferentes sectores



QUINDIO: Precipitaciones diferentes sectores






TOLIMA: Precipitaciones en diferentes zonas del área



HUILA: Lloviznas en diferentes sectores



-  Despejado
-  Parcialmente nublado
-  Lloviznas
-  Mayormente Nublado
-  Lluvias Ligeras
-  Lluvias con Tormenta Eléctrica

Escala de Lluvias	
Descripción	Valor (mm)
Despejado	0.0
Parcialmente nublado	0.0
Nublado	0.0
Lloviznas - Lluvias ligeras	0.1 - 10
Lluvias	10 - 40
Lluvias fuertes y probabilidad de tormentas eléctricas	>40

Descarga ya, la aplicación móvil **MI PRONOSTICO** y conoce más detalles del estado del tiempo, alertas y pronósticos en tu finca o parcela



Departamentos de Chocó, Valle del Cauca, Cauca y Nariño

CHOCÓ: Lluvias en el área, las más intensas hacia el sur



NARIÑO: Precipitaciones intensas hacia el centro y occidente



VALLE DEL CAUCA: Lluvias en el área las más intensas en el occidente



CAUCA: Precipitaciones destacadas en el occidente



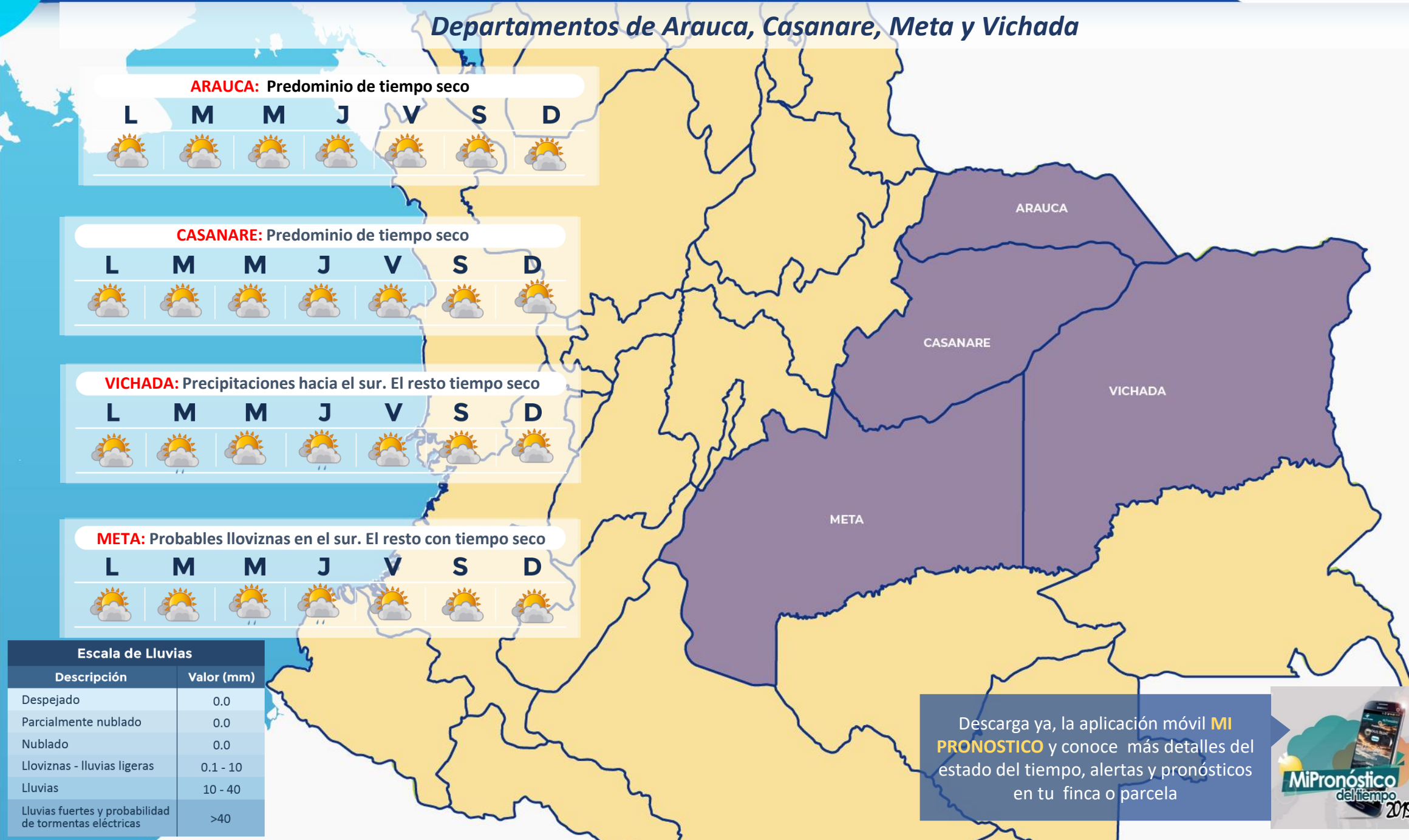
- Despejado
- Parcialmente nublado
- Lloviznas
- Mayormente Nublado
- Lluvias Ligeras
- Lluvias
- Lluvias con Tormenta Eléctrica

Escala de Lluvias	
Descripción	Valor (mm)
Despejado	0.0
Parcialmente nublado	0.0
Nublado	0.0
Lloviznas - lluvias ligeras	0.1 - 10
Lluvias	10 - 40
Lluvias fuertes y probabilidad de tormentas eléctricas	>40

Descarga ya, la aplicación móvil **MI PRONOSTICO** y conoce más detalles del estado del tiempo, alertas y pronósticos en tu finca o parcela



Departamentos de Arauca, Casanare, Meta y Vichada



ARAUCA: Predominio de tiempo seco



CASANARE: Predominio de tiempo seco



VICHADA: Precipitaciones hacia el sur. El resto tiempo seco



META: Probables lloviznas en el sur. El resto con tiempo seco



Escala de Lluvias

Descripción	Valor (mm)
Despejado	0.0
Parcialmente nublado	0.0
Nublado	0.0
Lloviznas - lluvias ligeras	0.1 - 10
Lluvias	10 - 40
Lluvias fuertes y probabilidad de tormentas eléctricas	>40

Descarga ya, la aplicación móvil **MI PRONOSTICO** y conoce más detalles del estado del tiempo, alertas y pronósticos en tu finca o parcela



Despejado



Parcialmente nublado



Lloviznas



Mayormente Nublado



Lluvias Ligeras




Lluvias



Lluvias con Tormenta Eléctrica

Departamentos de Guainía, Vaupés, Amazonas, Guaviare, Caquetá y Putumayo

-  Despejado
-  Parcialmente Nublado
-  Lloviznas
-  Mayormente Nublado
-  Lluvias Ligeras
-  Lluvias
-  Lluvias con tormenta eléctrica

GUAINÍA: Lluvias en el centro y oriente



GUAVIARE: Precipitaciones hacia el centro y sur del área



VAUPÉS: Lluvias en diferentes sectores



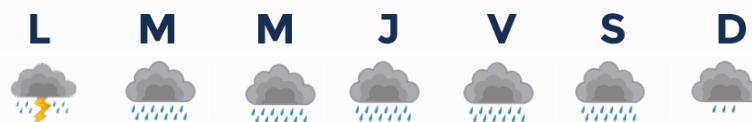
CAQUETÁ: Lluvias en el oriente y centro



PUTUMAYO: Lloviznas en diferentes sectores



AMAZONAS: Lluvias, las más intensas en el centro y sur



Escala de Lluvias	
Descripción	Valor (mm)
Despejado	0.0
Parcialmente nublado	0.0
Nublado	0.0
Lloviznas - Lluvias ligeras	0.1 - 10
Lluvias	10 - 40
Lluvias fuertes y probabilidad de tormentas eléctricas	>40



Descarga ya, la aplicación móvil **MI PRONOSTICO** y conoce más detalles del estado del tiempo, alertas y pronósticos en tu finca o parcela



Enero de 2021



¿Cuál es la fase lunar de hoy? o ¿qué día debo sembrar o cosechar?, son algunas de las cuestiones que despierta la Luna



Fases Lunares	Fecha	Hora Colombia
Cuarto menguante	2021-01-06	04:37
Luna nueva	2021-01-13	00:00
Cuarto creciente	2021-01-20	16:01
Luna llena	2021-01-28	14:16



<https://bit.ly/2Y2OxFR>



<https://bit.ly/2ITQbi7>



<https://bit.ly/2LBDWMB>



<https://bit.ly/2YrGRNy>



<https://bit.ly/2YaUkw4>



<https://bit.ly/2K0n6Ud>



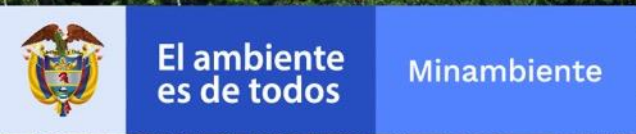
<https://bit.ly/2yaogXD>



<https://bit.ly/2LE8a1i>



<https://bit.ly/30T4CM6>



YOLANDA GONZALEZ HERNÁNDEZ, **Directora General**
DANIEL USECHE SAMUDIO, **Jefe Oficina del Servicio de Pronósticos y Alertas**

Elaboró:

Yira FONSECA

Meteorólogo - Oficina del Servicio de Pronóstico y Alertas

Diseño y Diagramación:

Juan Camilo Pérez y Helmer Guzmán - Oficina del Servicio de Pronóstico y Alertas

GRUPO DE COMUNICACIONES

Colaboradores:

Oficina del Servicio de Pronóstico y Alertas (Subdirección. de Meteorología)

Grupo de Datos (Of. Del Servicio de Pronóstico y Alertas)

Grupo de Climatología y Agrometeorología (Subdirección de Meteorología)

Grupo de Modelamiento (Subdirección. de Meteorología)

<http://www.ideam.gov.co>

Correos electrónicos: servicio@ideam.gov.co, alertas@ideam.gov.co

Calle 25 d # 96b - 70, piso 3. Bogotá, D.C.

Teléfono: 3075625 ext. 1334-1336.

**VISITA
NUESTRAS
REDES
SOCIALES**



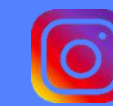
[ideam.instituto](https://www.facebook.com/ideam.instituto)



[@IDEAMColombia](https://twitter.com/IDEAMColombia)



[InstitutoIDEAM](https://www.youtube.com/InstitutoIDEAM)



[ideamcolombia](https://www.instagram.com/ideamcolombia)

