



El ambiente
es de todos

Minambiente

Boletín semanal para el Sector Agrícola

LUNES 4 DE ABRIL DE 2022

Boletín No 14



Contenido

1.
Lo más
destacado

2. Lluvias
acumuladas
y anomalías

3. Anomalías de temperatura media

4. Índice de disponibilidad hídrica (IDH)

5.
Pronóstico
nacional
por regiones

- 5.1 Región Caribe
- 5.2 Región Andina norte
- 5.3 Región Andina centro-sur
- 5.4 Región Pacífica
- 5.5 Región Orinoquía
- 5.6 Región Amazónica

6. Fases lunares

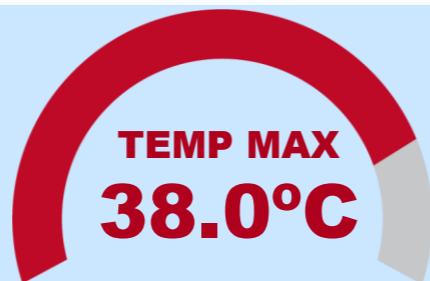
7. Enlaces de interés



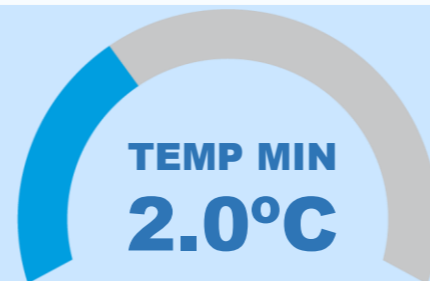
Datos extremos de lluvia y temperatura mínima y máxima del aire correspondiente a la semana del 28 de marzo al 03 de abril de 2022

ATENCIÓN !!!
Estos son los
datos más
destacados de la
última semana

Temperatura **Máxima** y **Mínima**

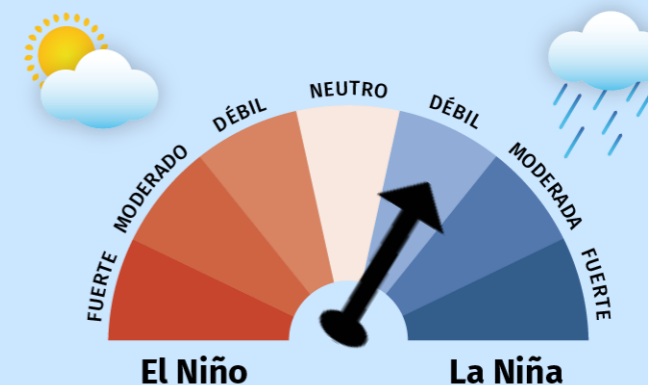


Manaure – La Guajira
30/03/2022
Puerto Carreño – Vichada
01/04/2022



Chita – Boyacá
01/04/2022

Estado de alerta sobre el
fenómeno **EL NIÑO** y **LA NIÑA**



[Para mayor información remitirse a la sección Comunicados Especiales](#)



DÍA MÁS LLUVIOSO DE LA SEMANA A NIVEL NACIONAL



**DATOS
DESTACADOS**

6945.8 mm

Domingo 3 de abril de 2022

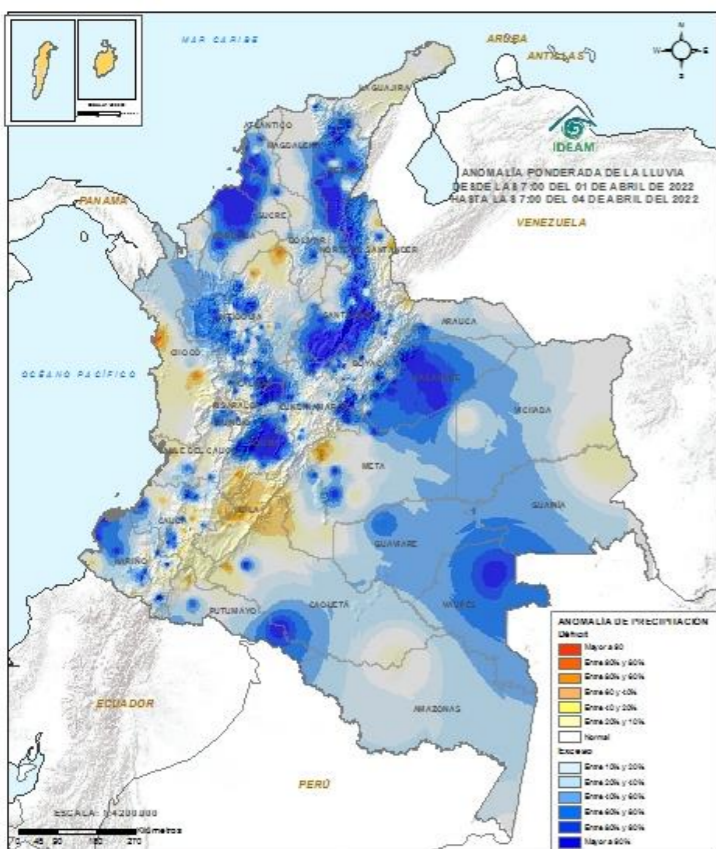
MÁXIMO ACUMULADO EN 24 HORAS



130.8 mm

El Encanto – Amazonas
Sábado 2 de abril de 2022

Anomalia ponderada de la lluvia del 1 al 4 de abril de 2022

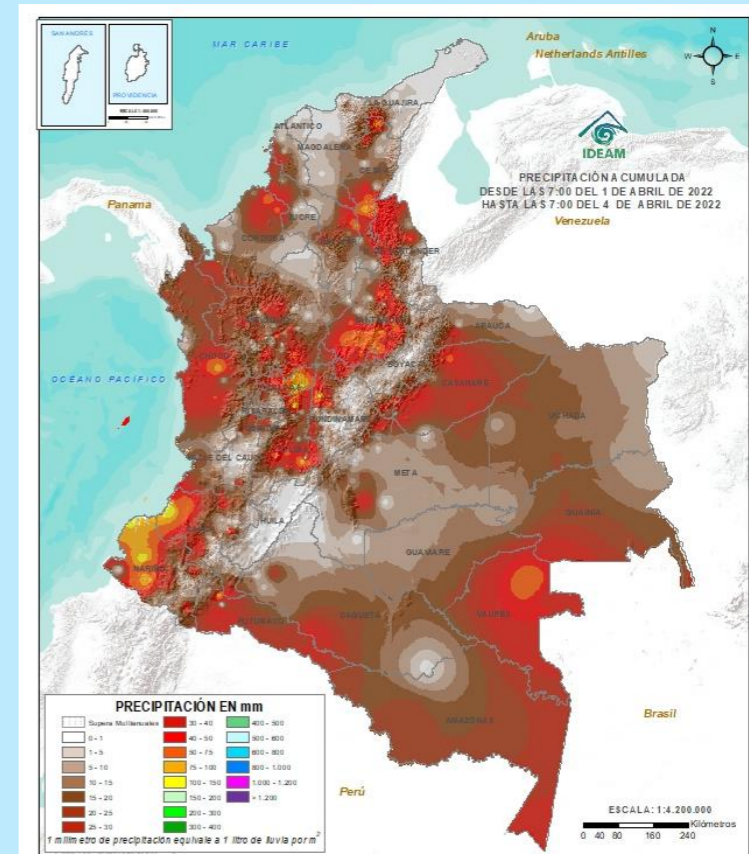


Para el mes de abril se estima, conforme con la época del año, continúen las precipitaciones en el país, principalmente en zonas de las regiones Caribe, Andina, Pacífica, Orinoquia y Amazonia.



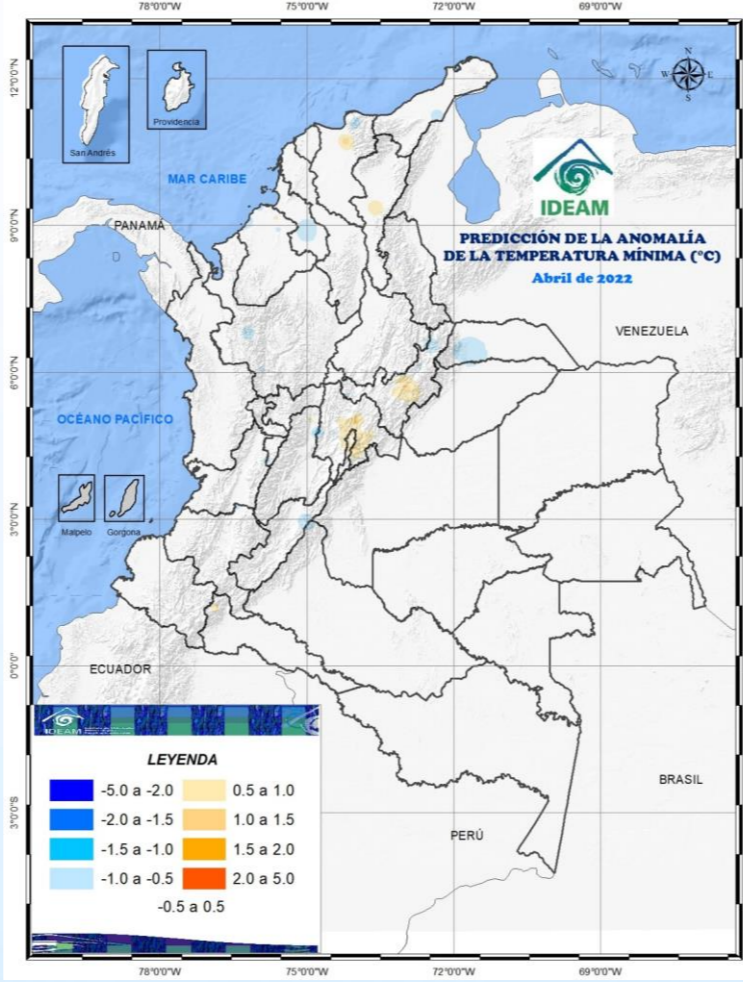
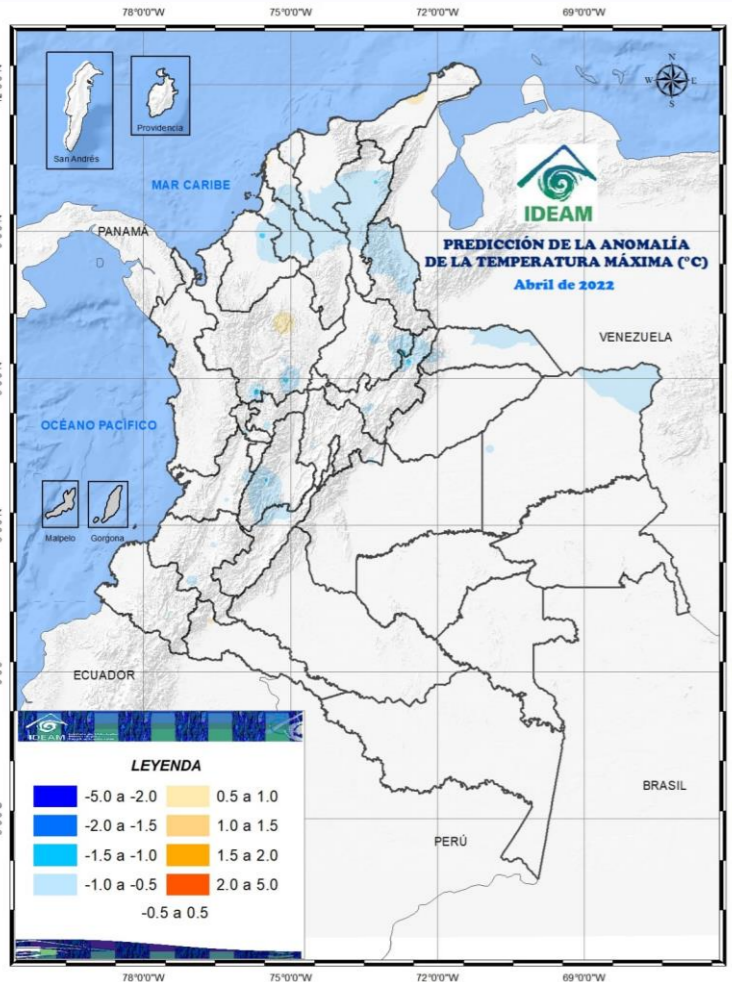
Durante los primeros días del mes de abril se han registrado excesos de lluvia (**tonos azules**) en Cesar, norte y sur de Bolívar, norte de Sucre, centro y norte de Córdoba, centro-occidente y suroriente de Antioquia, occidente de Norte de Santander, Santander, Boyacá, oriente y occidente de Cundinamarca, oriente de Caldas, Tolima, nororiente y sur de Valle del Cauca, Cauca, Nariño, suroccidente de Arauca, Casanare, Meta, occidente de Vichada, centro-occidente de Guainía, centro-oriente de Guaviare, Caquetá, Putumayo y Vaupés. Y por el contrario, el déficit de lluvia en el archipiélago de San Andrés y Providencia, Chocó, Huila y oriente de Cauca. (**tonos naranja**).

Lluvia acumulada – Abril de 2022



Las precipitaciones de mayor volumen (**tonos amarillos**) durante lo corrido del mes de abril se han registrado en el litoral de Cauca y noroccidente de Nariño.

Temperaturas en grados Celsius por encima o por debajo de lo esperado para el mes de abril de 2022



La predicción de la anomalía de la temperatura máxima del aire indica valores por encima de lo normal (anomalías positivas), en el norte de Antioquia, y valores por debajo de lo normal (anomalías negativas) en Cesar, Magdalena, centro de Bolívar, Sucre y centro-occidente de Córdoba, en la región Caribe; Norte de Santander, nororiente de Boyacá, sur de Antioquia y Tolima y norte de Huila, en la Andina y Arauca y nororiente de Vichada en la Orinoquia, en el resto del territorio colombiano se estiman registros cercanos a los valores climatológicos.



La predicción de la anomalía de la temperatura mínima del aire indica valores por encima de lo normal (anomalías positivas), en sectores del norte Magdalena, centro de Cesar, Cundinamarca y Boyacá, y valores por debajo de lo normal (anomalías negativas) en el centro-oriente de La Guajira, sur de Sucre y occidente de Arauca, en el resto del territorio colombiano se estiman registros cercanos a los valores climatológicos.

Predicción de anomalías de temperatura máxima para el mes de abril de 2022

Predicción de anomalías de temperatura mínima para el mes de abril de 2022

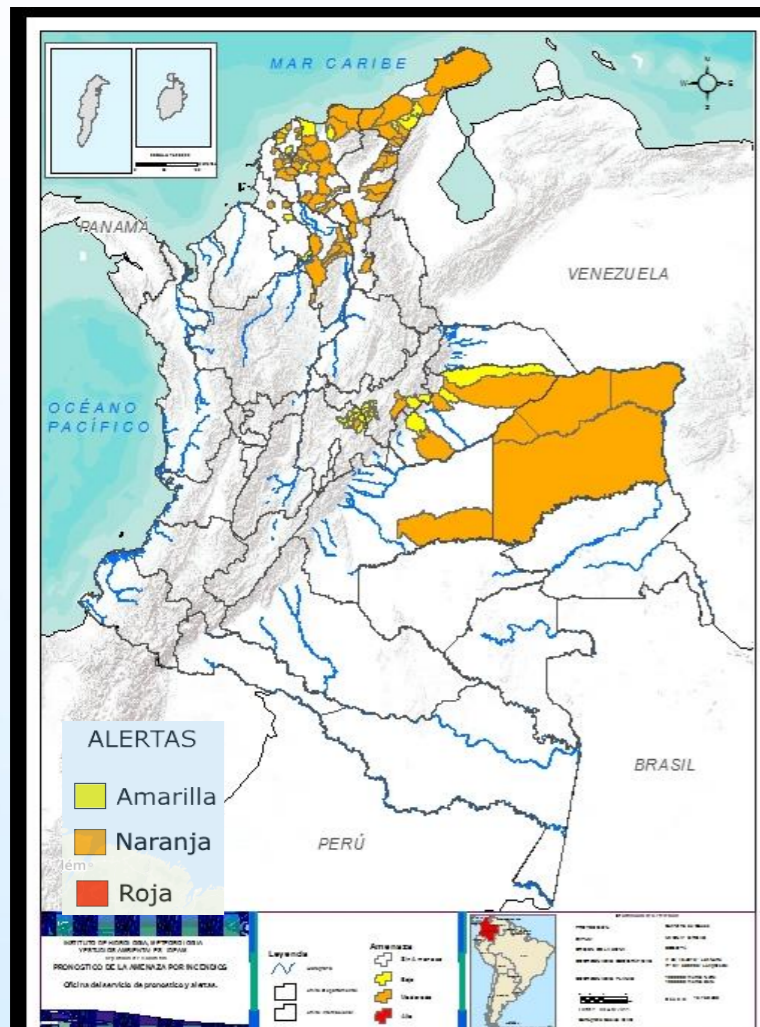
POR DEBAJO

NORMAL

POR ENCIMA



ALERTAS POR INCENDIOS

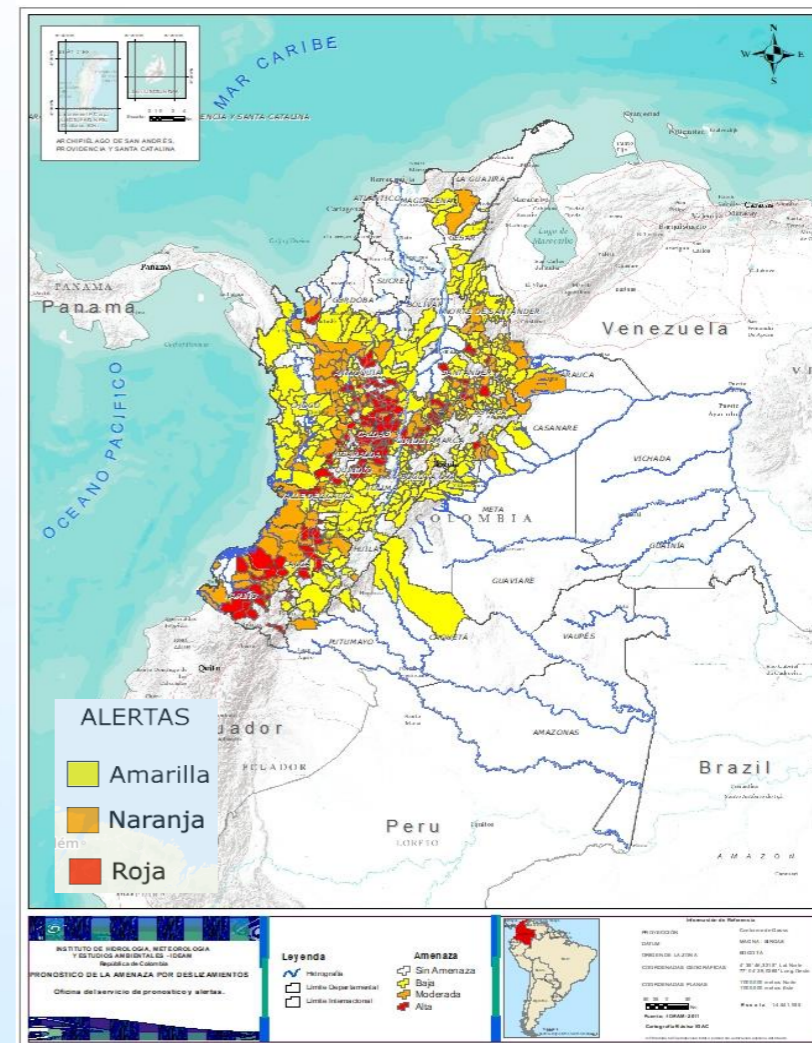


Válido hasta abril 4 de 2022 – 18:00 HLC

Se recomienda a los agricultores estar atentos a las actualizaciones de las alertas hidrometeorológicas en el siguiente enlace <https://n9.cl/5sdq>

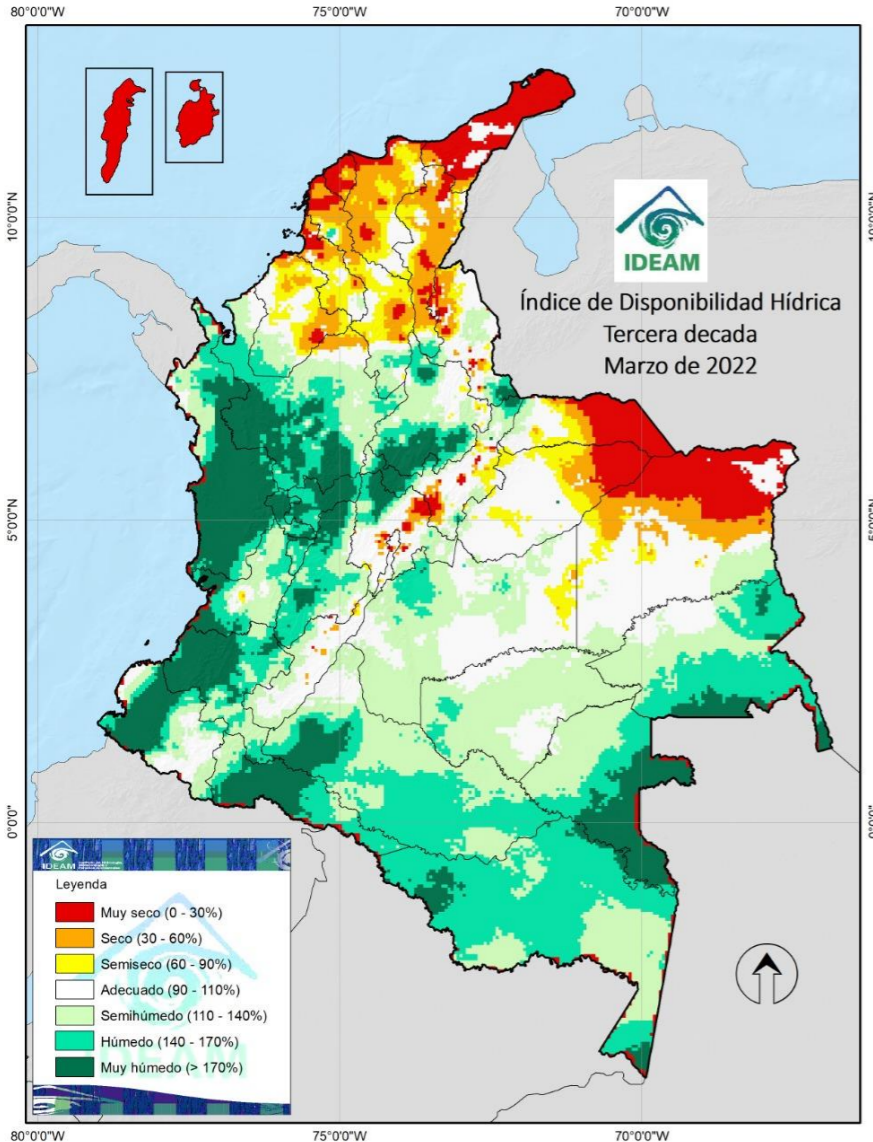


ALERTAS POR DESLIZAMIENTOS



Válido hasta abril 4 de 2022 – 18:00 HLC

Correspondiente a la tercera década de marzo de 2022



Muy Seco

Seco

Semiseco

Adecuado

Semihúmedo

Húmedo

Muy Húmedo

Durante la tercera década de marzo, el índice de disponibilidad hídrica (IDH) registró condiciones entre **húmedo y muy húmedo** en las regiones Pacífica, centro-occidente de la Andina y oriente y occidente de la Amazonia, al igual que zonas del occidente de Meta.

Y por el contrario, valores **muy secos** se observaron en La Guajira, Cesar, Magdalena, Atlántico, Bolívar, Sucre y Córdoba, en la región Caribe; Norte de Santander, Boyacá y Cundinamarca, en la Andina y Arauca, Casanare y Vichada, en la región de la Orinoquia.



*El IDH es un indicador agroclimático que permite identificar zonas y periodos con excesos o deficiencias de agua, clasificando las tierras desde **muy secas** a muy húmedas.*

Departamentos de La Guajira, Magdalena, Cesar y Atlántico

-  Despejado
-  Parcialmente Nublado
-  Lloviznas
-  Mayormente Nublado
-  Lluvias Ligeras
-  Lluvias
-  Lluvias con Tormenta Eléctrica

MAGDALENA: Posibles lluvias con tormentas eléctricas en las tardes y noches.



LA GUAJIRA: Posibilidad de precipitaciones al sur del departamento.



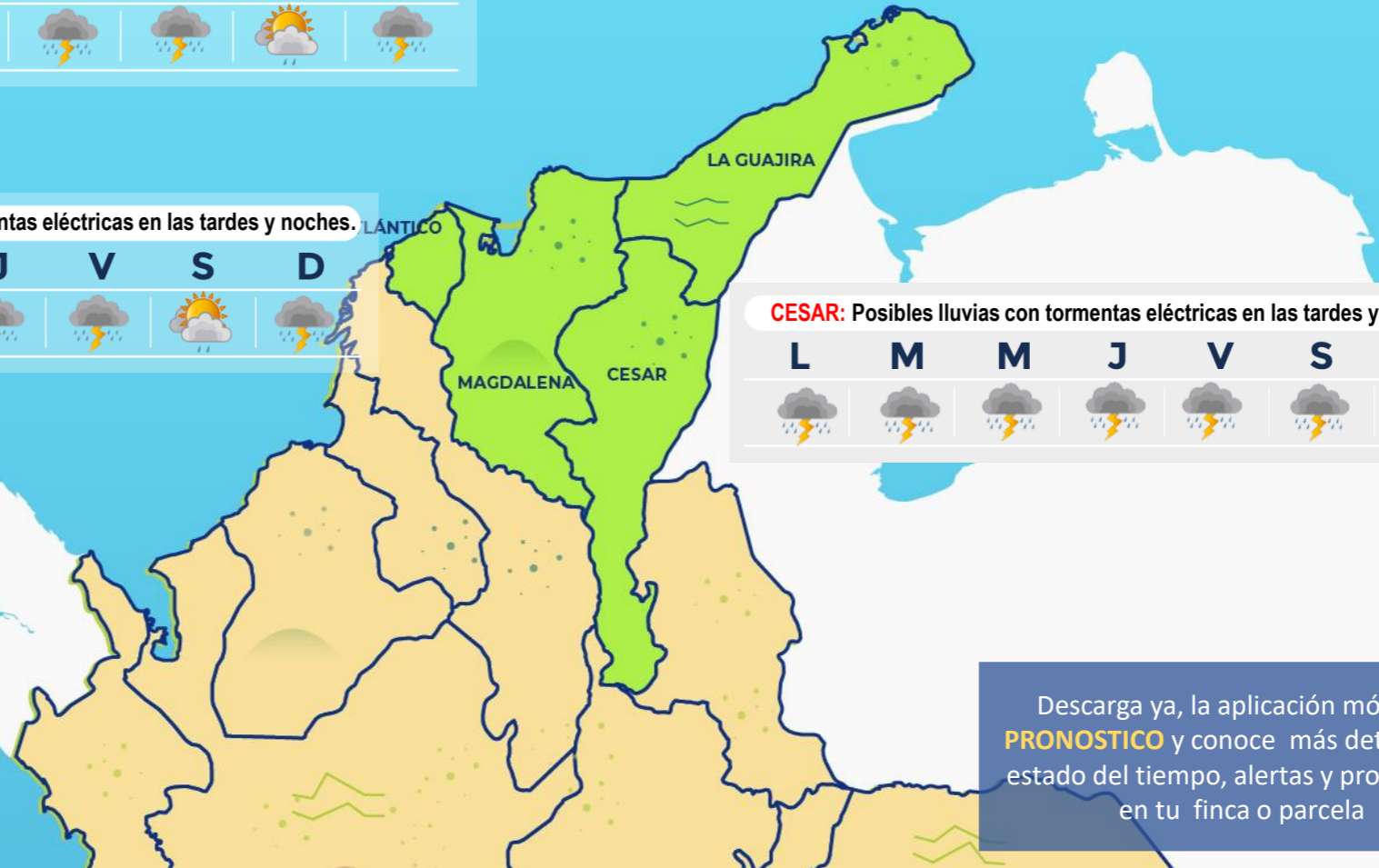
ATLÁNTICO: Posibles lluvias con tormentas eléctricas en las tardes y noches.



CESAR: Posibles lluvias con tormentas eléctricas en las tardes y noches.



Escala de Lluvias	
Descripción	Valor (mm)
Despejado	0.0
Parcialmente nublado	0.0
Nublado	0.0
Lloviznas - Lluvias ligeras	0.1 - 10
Lluvias	10 - 40
Lluvias fuertes y probabilidad de tormentas eléctricas	>40



Descarga ya, la aplicación móvil **MI PRONOSTICO** y conoce más detalles del estado del tiempo, alertas y pronósticos en tu finca o parcela



Archipiélago de San Andrés, Providencia y Santa Catalina y los departamentos de Bolívar, Sucre y Córdoba

San Andrés y Providencia: Posibilidad de lluvias ocasionales en el área.



BOLÍVAR: Probabilidad de lluvias con tormentas eléctricas en las tardes y noches.



SUCRE: Probabilidad de lluvias con tormentas eléctricas en las tardes y noches.

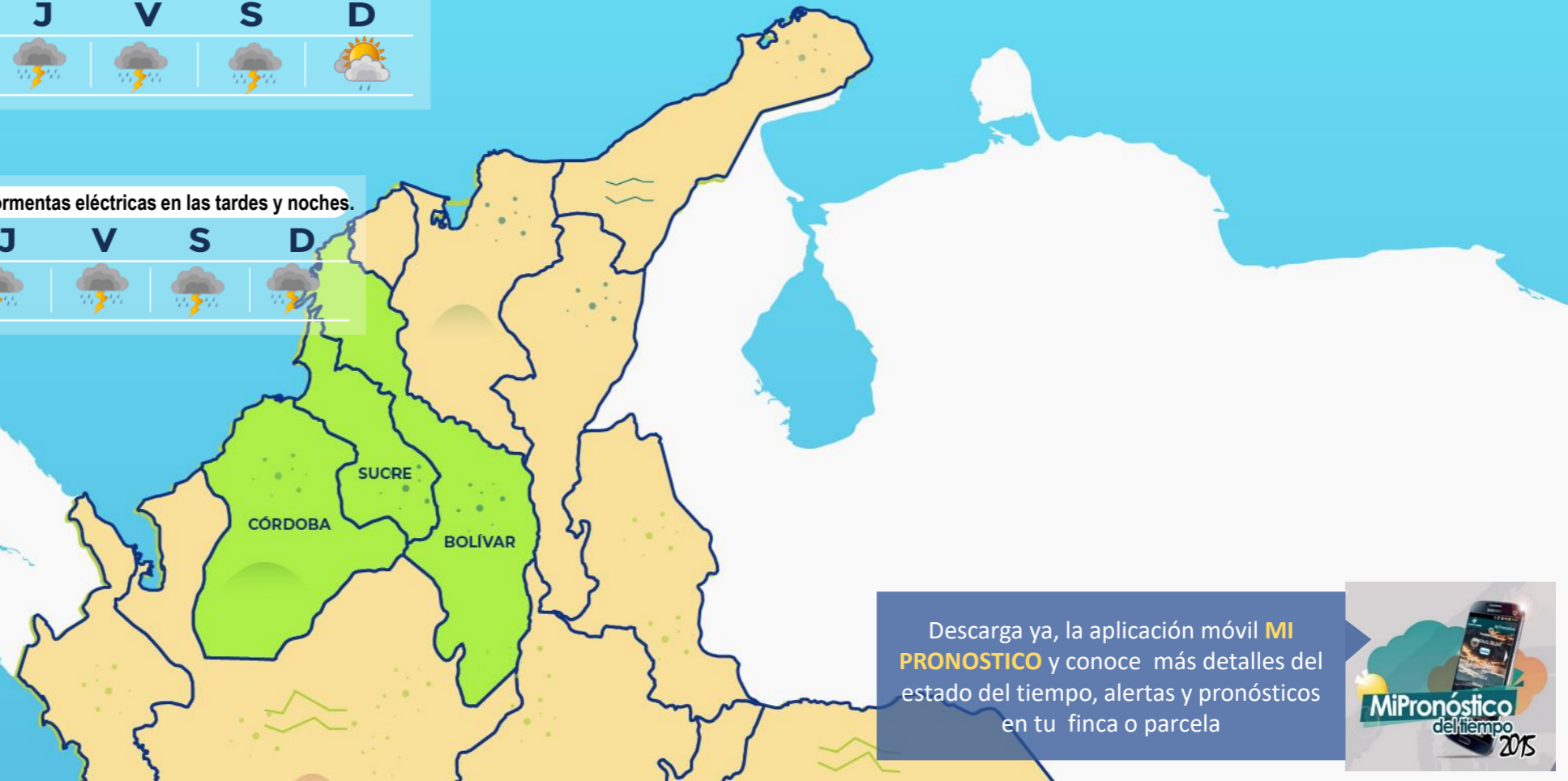


CÓRDOBA: Probabilidad de lluvias con tormentas eléctricas en las tardes y noches.



-  Despejado
-  Parcialmente Nublado
-  Lloviznas
-  Mayormente Nublado
-  Lluvias Ligeras
-  Lluvias
-  Lluvias con Tormenta Eléctrica

Escala de Lluvias	
Descripción	Valor (mm)
Despejado	0.0
Parcialmente nublado	0.0
Nublado	0.0
Lloviznas - Lluvias ligeras	0.1 - 10
Lluvias	10 - 40
Lluvias fuertes y probabilidad de tormentas eléctricas	>40



Descarga ya, la aplicación móvil **MI PRONOSTICO** y conoce más detalles del estado del tiempo, alertas y pronósticos en tu finca o parcela



Departamentos de Antioquia, Norte Santander, Santander y Boyacá

ANTIOQUIA: Probabilidad de lluvias con tormentas eléctricas en las tardes y noches.

L M M J V S D



NORTE SANTANDER: Probabilidad de lluvias entre ligeras y moderadas.

L M M J V S D



SANTANDER: Probabilidad de lluvias con tormentas eléctricas en las tardes y noches.

L M M J V S D



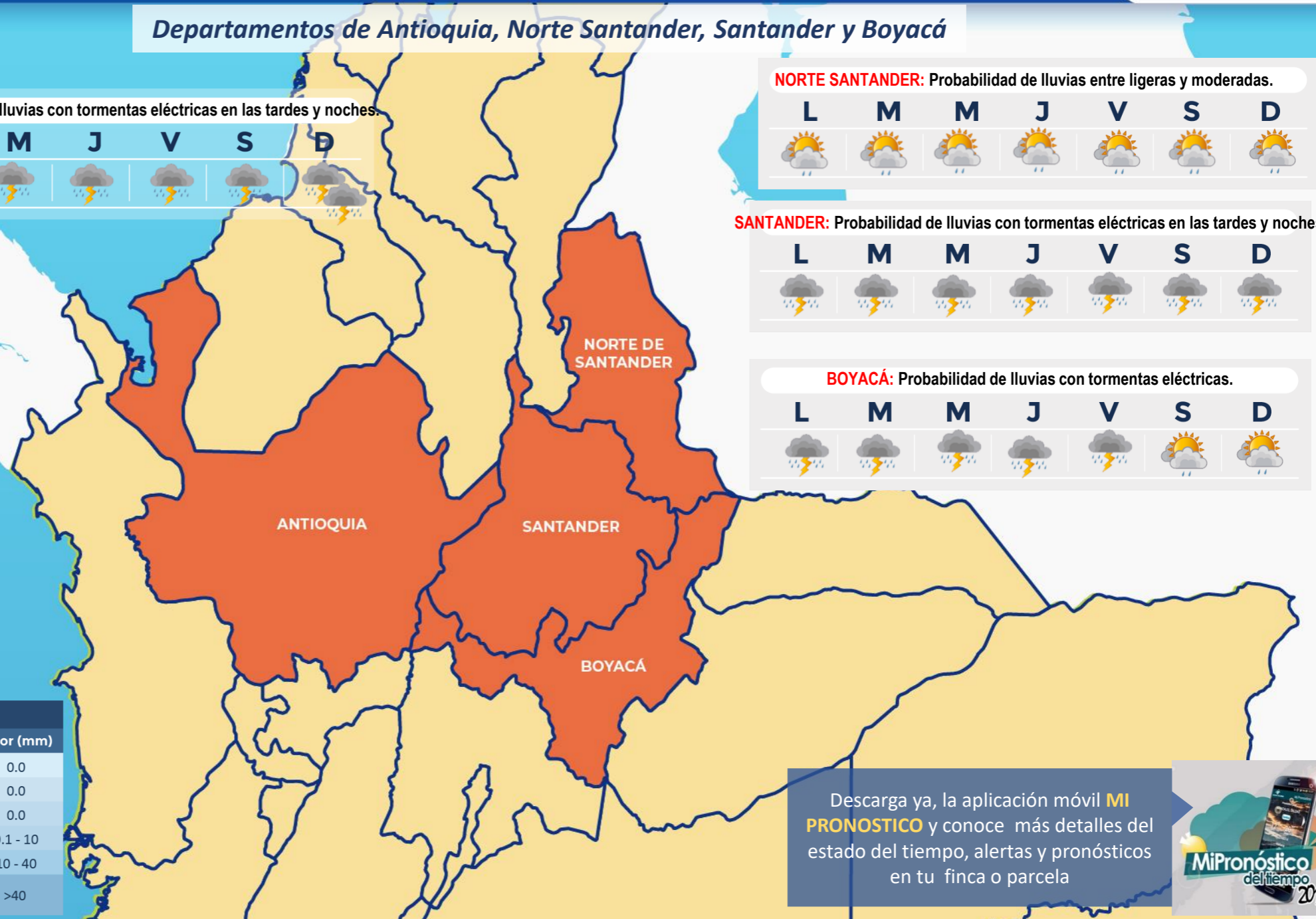
BOYACÁ: Probabilidad de lluvias con tormentas eléctricas.

L M M J V S D








Escala de Lluvias	
Descripción	Valor (mm)
Despejado	0.0
Parcialmente nublado	0.0
Nublado	0.0
Lloviznas - Lluvias ligeras	0.1 - 10
Lluvias	10 - 40
Lluvias fuertes y probabilidad de tormentas eléctricas	>40

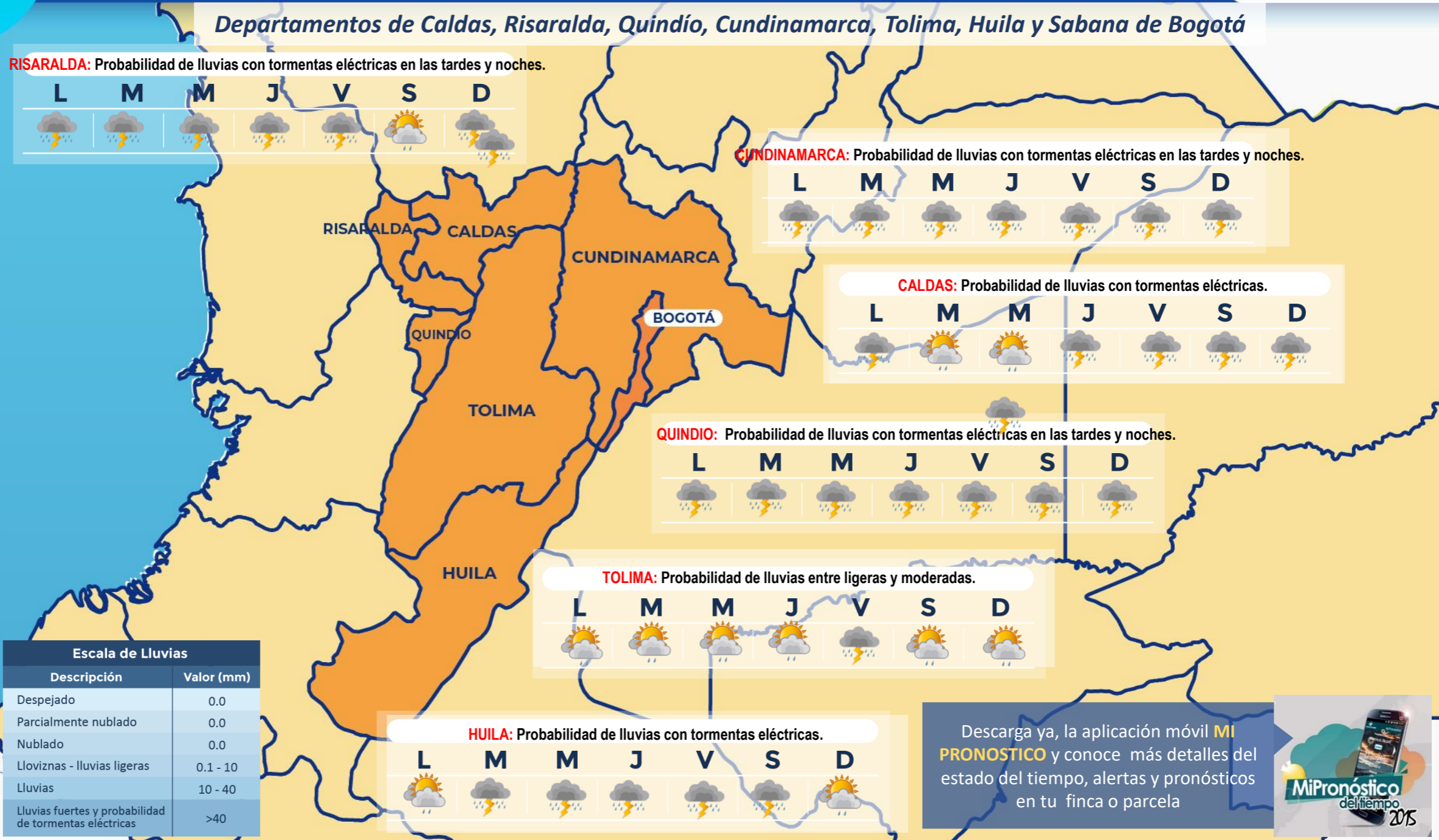
-  Despejado
-  Parcialmente nublado
-  Lloviznas
-  Mayormente Nublado
-  Lluvias Ligeras
-  Lluvias con Tormenta Eléctrica



Descarga ya, la aplicación móvil **MI PRONOSTICO** y conoce más detalles del estado del tiempo, alertas y pronósticos en tu finca o parcela




-  Despejado
-  Parcialmente nublado
-  Lloviznas
-  Mayormente Nublado
-  Lluvias Ligeras
-  Lluvias
-  Lluvias con Tormenta Eléctrica



Escala de Lluvias	
Descripción	Valor (mm)
Despejado	0.0
Parcialmente nublado	0.0
Nublado	0.0
Lloviznas - Lluvias ligeras	0.1 - 10
Lluvias	10 - 40
Lluvias fuertes y probabilidad de tormentas eléctricas	>40

Descarga ya, la aplicación móvil **MI PRONOSTICO** y conoce más detalles del estado del tiempo, alertas y pronósticos en tu finca o parcela



Departamentos de Chocó, Valle del Cauca, Cauca y Nariño

-  Despejado
-  Parcialmente nublado
-  Lloviznas
-  Mayormente Nublado
-  Lluvias Ligeras
-  Lluvias
-  Lluvias con Tormenta Eléctrica

CHOCÓ: Probabilidad de lluvias con tormentas eléctricas en las tardes y noches.



NARIÑO: Probabilidad de lluvias con tormentas eléctricas.



VALLE DEL CAUCA: Probabilidad de lluvias con tormentas eléctricas.



CAUCA: Probabilidad de lluvias con tormentas eléctricas en las tardes y noches.



Escala de Lluvias	
Descripción	Valor (mm)
Despejado	0.0
Parcialmente nublado	0.0
Nublado	0.0
Lloviznas - lluvias ligeras	0.1 - 10
Lluvias	10 - 40
Lluvias fuertes y probabilidad de tormentas eléctricas	>40

Descarga ya, la aplicación móvil **MI PRONOSTICO** y conoce más detalles del estado del tiempo, alertas y pronósticos en tu finca o parcela



Departamentos de Arauca, Casanare, Meta y Vichada

ARAUCA: Probabilidad de lluvias con tormentas eléctricas en las tardes y noches.



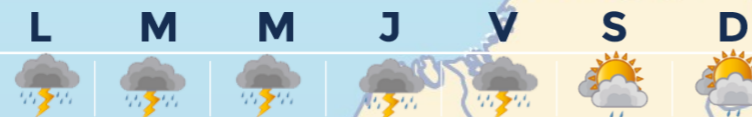
CASANARE: Probabilidad de lluvias con tormentas eléctricas en las tardes y noches.



VICHADA: Probabilidad de lluvias con tormentas eléctricas en las tardes y noches.



META: Probabilidad de lluvias con tormentas eléctricas.



-  Despejado
-  Parcialmente nublado
-  Lloviznas
-  Mayormente Nublado
-  Lluvias Ligeras
-  Lluvias
-  Lluvias con Tormenta Eléctrica

Escala de Lluvias	
Descripción	Valor (mm)
Despejado	0.0
Parcialmente nublado	0.0
Nublado	0.0
Lloviznas - Lluvias ligeras	0.1 - 10
Lluvias	10 - 40
Lluvias fuertes y probabilidad de tormentas eléctricas	>40

Descarga ya, la aplicación móvil **MI PRONOSTICO** y conoce más detalles del estado del tiempo, alertas y pronósticos en tu finca o parcela



Departamentos de Guainía, Vaupés, Amazonas, Guaviare, Caquetá y Putumayo

GUAINÍA: Probabilidad de lluvias con tormentas eléctricas.



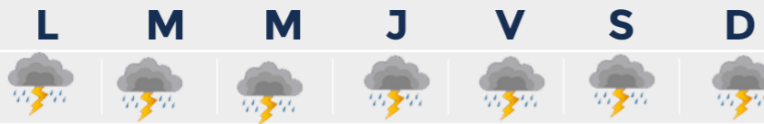
GUAVIARE: Probabilidad de lluvias con tormentas eléctricas.



VAUPÉS: Probabilidad de lluvias con tormentas eléctricas.



CAQUETÁ: Probabilidad de lluvias con tormentas eléctricas.



PUTUMAYO: Probabilidad de lluvias con tormentas eléctricas.



AMAZONAS: Probabilidad de lluvias con tormentas eléctricas.



- Despejado
- Parcialmente Nublado
- Lloviznas
- Mayormente Nublado
- Lluvias Ligeras
- Lluvias
- Lluvias con tormenta eléctrica

Escala de Lluvias	
Descripción	Valor (mm)
Despejado	0.0
Parcialmente nublado	0.0
Nublado	0.0
Lloviznas - lluvias ligeras	0.1 - 10
Lluvias	10 - 40
Lluvias fuertes y probabilidad de tormentas eléctricas	>40



Descarga ya, la aplicación móvil **MI PRONOSTICO** y conoce más detalles del estado del tiempo, alertas y pronósticos en tu finca o parcela



Abril de 2022



¿Cuál es la fase lunar de hoy? o ¿qué día debo sembrar o cosechar?, son algunas de las cuestiones que despierta la Luna



Fases Lunares	Fecha	Hora Colombia
Luna nueva	2022-04-01	01:24
Cuarto creciente	2022-04-09	01:48
Luna llena	2022-04-16	13:55
Cuarto menguante	2022-04-23	06:56
Luna nueva	2022-04-30	15:28



BOLETÍN
CONDICIONES
HIDROMETEOROLÓGICAS

<https://bit.ly/2Y2OxFR>



BOLETINES, AVISOS
Y ALERTAS

<https://bit.ly/2ITQbi7>



BOLETIN
HIDROLOGICO
DIARIO

<https://bit.ly/2LBDWMB>



PRONÓSTICO DE
LA AMENAZA DIARIA
POR DESLIZAMIENTOS

<https://bit.ly/2YrGRNy>



INFORME DIARIO
DE INCENDIOS

<https://bit.ly/2YaUkw4>



COMUNICADOS
ESPECIALES

<https://bit.ly/2K0n6Ud>



BOLETÍN MENSUAL
DE PREDICCIÓN
CLIMÁTICA

<https://bit.ly/2yaogXD>



BOLETÍN QUINCENAL
PREDICCIÓN
CLIMÁTICA

<https://bit.ly/2LE8a1i>



FENÓMENO
EL NIÑO Y LA NIÑA

<https://bit.ly/30T4CM6>



El ambiente
es de todos

Minambiente

Yolanda González Hernández, **Directora General**
Martha Cecilia Cadena, **Jefe Oficina del Servicio de Pronósticos y Alertas**

Elaboró: Daniel Useche Samudio, Meteorólogo
Grupo de análisis y pronóstico del tiempo - Oficina del Servicio de Pronóstico y Alertas

Diseño y Diagramación:

Oficina del Servicio de Pronóstico y Alertas

GRUPO DE COMUNICACIONES

Colaboradores:

Oficina del Servicio de Pronóstico y Alertas (Subdirección. de Meteorología)

Grupo de Datos (Of. Del Servicio de Pronóstico y Alertas)

Grupo de Climatología y Agrometeorología (Subdirección de Meteorología)

Grupo de Modelamiento (Subdirección. de Meteorología)

<http://www.ideam.gov.co>

Correos electrónicos: servicio@ideam.gov.co, alertas@ideam.gov.co

Calle 25 d # 96b - 70, piso 3. Bogotá, D.C.

Teléfono: 3075625 ext. 1334-1336.

**VISITA
NUESTRAS
REDES
SOCIALES**



[ideam.instituto](https://www.facebook.com/ideam.instituto)



[@IDEAMColombia](https://twitter.com/IDEAMColombia)



[InstitutoIDEAM](https://www.youtube.com/InstitutoIDEAM)



[ideamcolombia](https://www.instagram.com/ideamcolombia)

