



El ambiente
es de todos

Minambiente

Boletín semanal para el Sector Agrícola

LUNES 18 DE ABRIL DE 2022

Boletín No 16



Contenido

1.
Lo más
destacado

2. Lluvias
acumuladas
y anomalías

3. Anomalías de temperatura media

4. Índice de disponibilidad hídrica (IDH)

5.
Pronóstico
nacional
por regiones

- 5.1 Región Caribe
- 5.2 Región Andina norte
- 5.3 Región Andina centro-sur
- 5.4 Región Pacífica
- 5.5 Región Orinoquía
- 5.6 Región Amazónica

6. Fases lunares

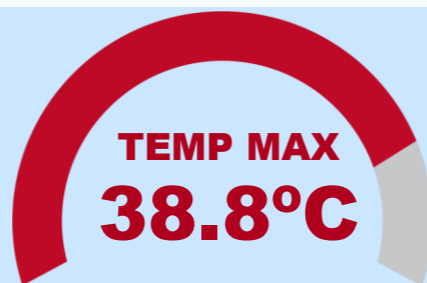
7. Enlaces de interés



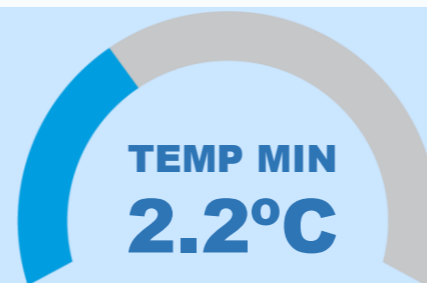
Datos extremos de lluvia y temperatura mínima y máxima del aire correspondiente a la semana del 11 al 17 de abril de 2022

ATENCIÓN !!!
Estos son los
datos más
destacados de la
última semana

Temperatura **Máxima** y **Mínima**

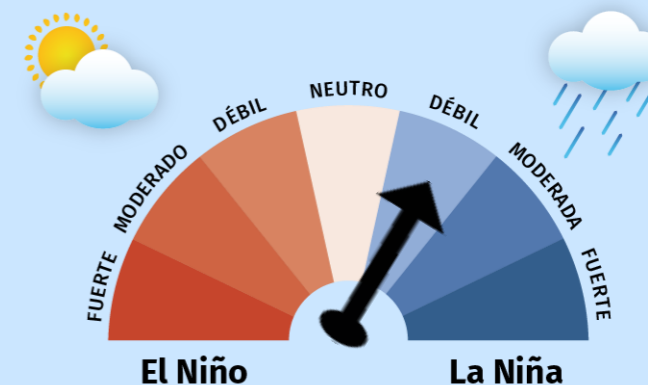


Manaure – La Guajira
17/04/2022



Subachoque – Cundinamarca
14/04/2022

Estado de alerta sobre el
fenómeno **EL NIÑO** y **LA NIÑA**



[Para mayor información remitirse a la sección Comunicados Especiales](#)



**DATOS
DESTACADOS**

DÍA MÁS LLUVIOSO DE LA SEMANA A NIVEL NACIONAL

9371.1 mm

Sábado 16 de abril de 2022

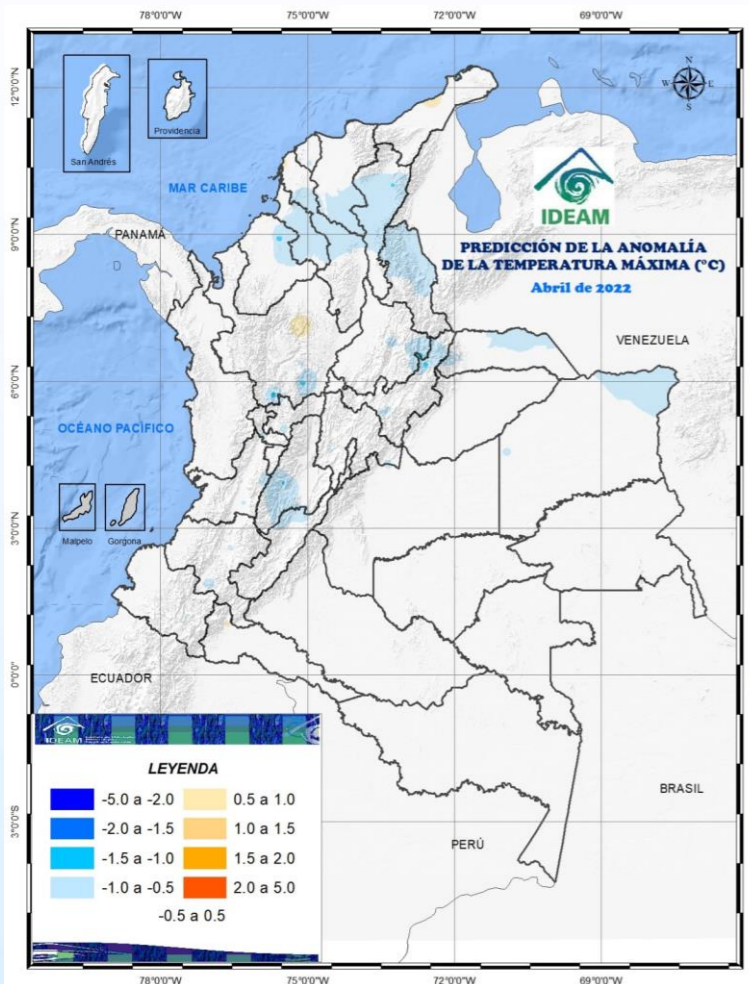
MÁXIMO ACUMULADO EN 24 HORAS

278.0 mm

Medio San Juan - Chocó
Viernes 15 de abril de 2022



Temperaturas en grados Celsius por encima o por debajo de lo esperado para el mes de abril de 2022

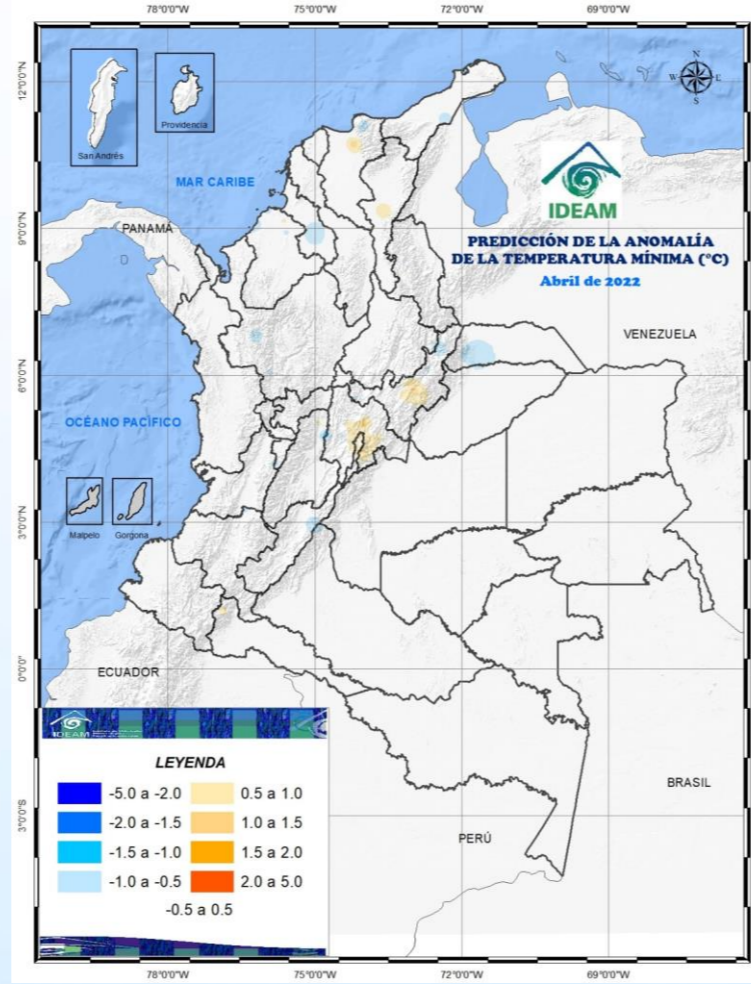


Predicción de anomalías de temperatura máxima para el mes de abril de 2022

POR DEBAJO

NORMAL

POR ENCIMA



Predicción de anomalías de temperatura mínima para el mes de abril de 2022

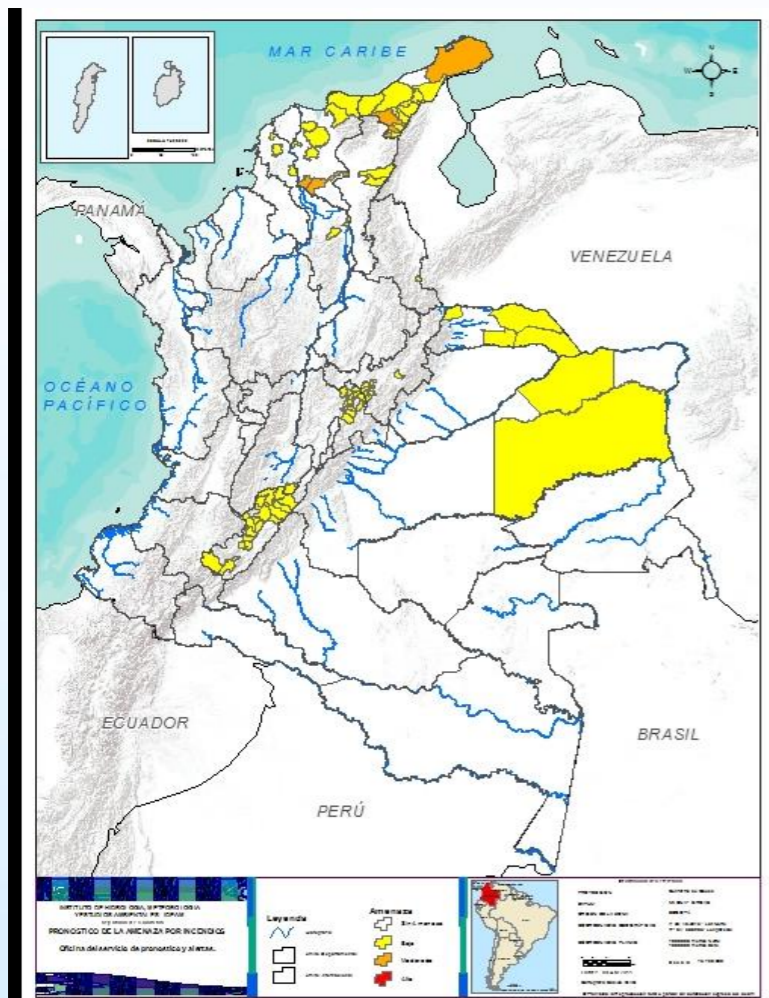


La predicción de la anomalía de la temperatura máxima del aire indica valores por encima de lo normal (anomalías positivas), en el norte de Antioquia, y valores por debajo de lo normal (anomalías negativas) en Cesar, Magdalena, centro de Bolívar, Sucre y centro-occidente de Córdoba, en la región Caribe; Norte de Santander, nororiente de Boyacá, sur de Antioquia y Tolima y norte de Huila, en la Andina y Arauca y nororiente de Vichada en la Orinoquia, en el resto del territorio colombiano se estiman registros cercanos a los valores climatológicos.



La predicción de la anomalía de la temperatura mínima del aire indica valores por encima de lo normal (anomalías positivas), en sectores del norte Magdalena, centro de Cesar, Cundinamarca y Boyacá, y valores por debajo de lo normal (anomalías negativas) en el centro-oriente de La Guajira, sur de Sucre y occidente de Arauca, en el resto del territorio colombiano se estiman registros cercanos a los valores climatológicos.

ALERTAS POR INCENDIOS

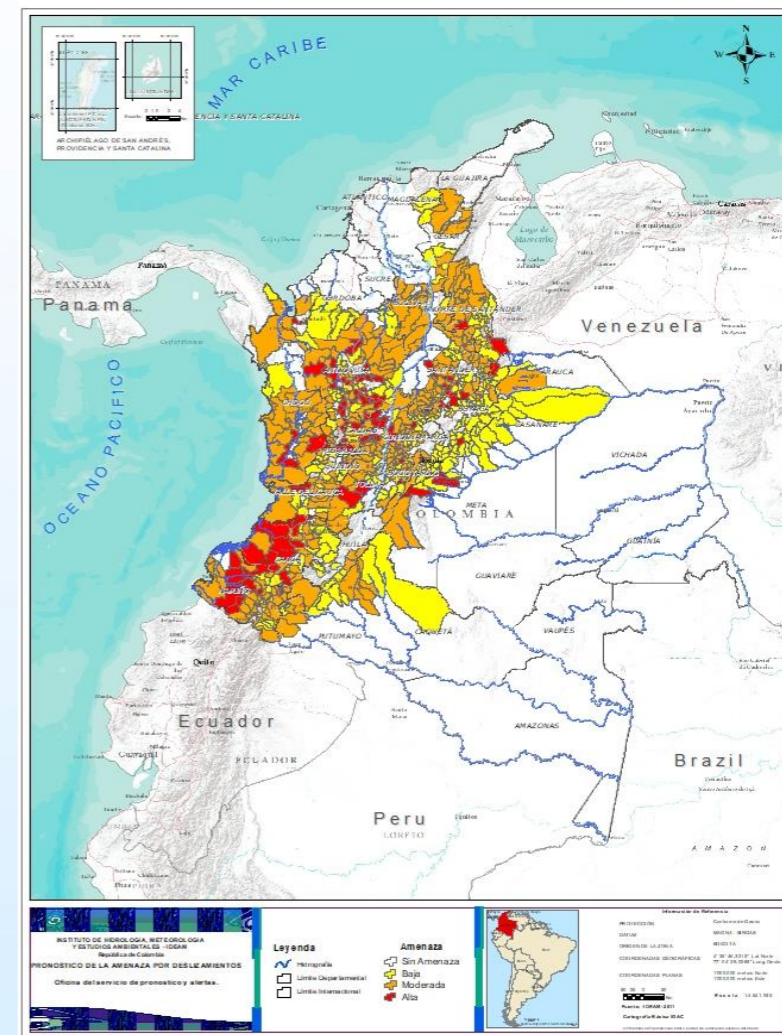


Actualizado abril 18 de 2022 – 12:00 HLC

Se recomienda a los agricultores estar atentos a las actualizaciones de las alertas hidrometeorológicas en el siguiente enlace <https://n9.cl/5sdq>

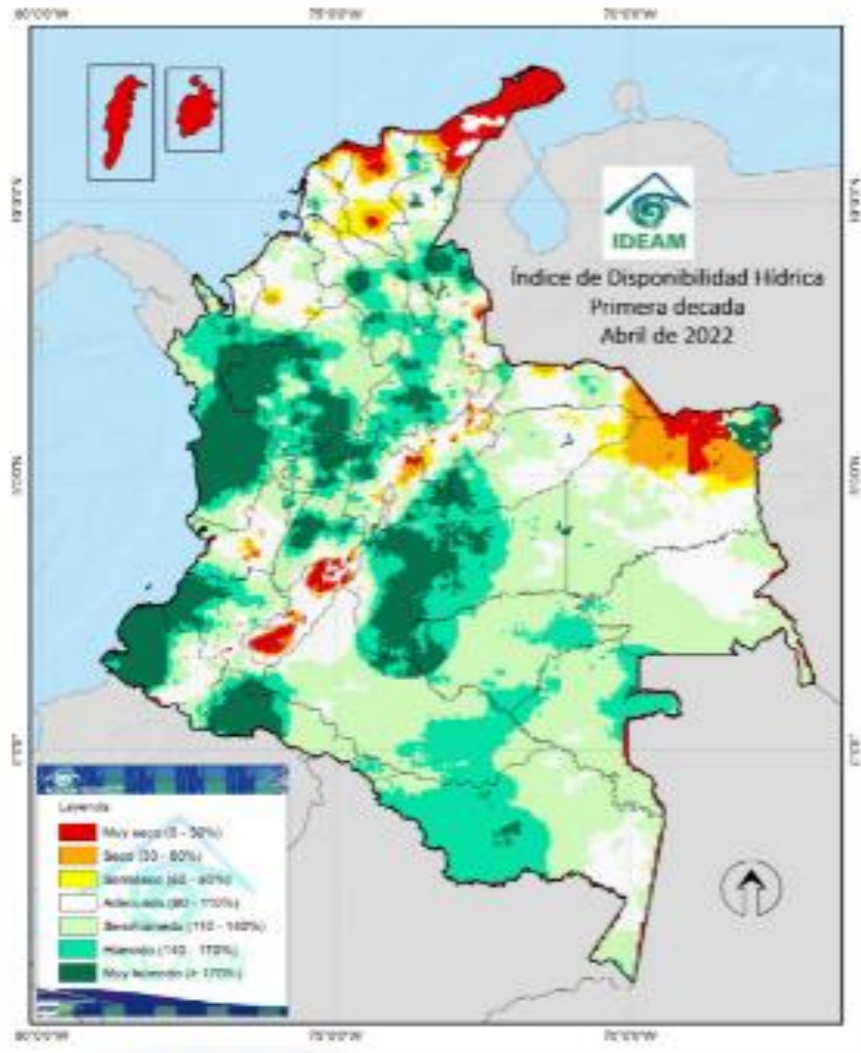


ALERTAS POR DESLIZAMIENTOS



Actualizado abril 18 de 2022 – 12:00 HLC

Correspondiente a la primera década de abril de 2022



Muy Seco

Seco

Semiseco

Adecuado

Semihúmedo

Húmedo

Muy Húmedo

Durante la primera década de abril, el índice de disponibilidad hídrica (IDH) registró condiciones entre **húmedo y muy húmedo** en las regiones Pacífica, centro y norte de la Andina y occidente de las regiones Amazonia y Orinoquia, así como al sur de la Caribe.

Por el contrario, valores **muy secos** se observaron en La Guajira y Magdalena, en la región Caribe; oriente de Cundinamarca y amplios sectores de Huila, en la Andina y norte de Vichada, en la región de la Orinoquia.



El IDH es un indicador agroclimático que permite identificar zonas y periodos con excesos o deficiencias de agua, clasificando las tierras desde **muy secas** a muy húmedas.

Departamentos de La Guajira, Magdalena, Cesar y Atlántico

-  Despejado
-  Parcialmente Nublado
-  Lloviznas
-  Mayormente Nublado
-  Lluvias Ligeras
-  Lluvias
-  Lluvias con Tormenta Eléctrica

MAGDALENA: Condiciones secas predominantes. Lluvias ocasionales en la sierra..



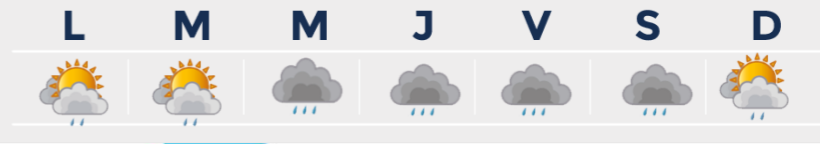
LA GUAJIRA: Predominio de condiciones mayormente secas..



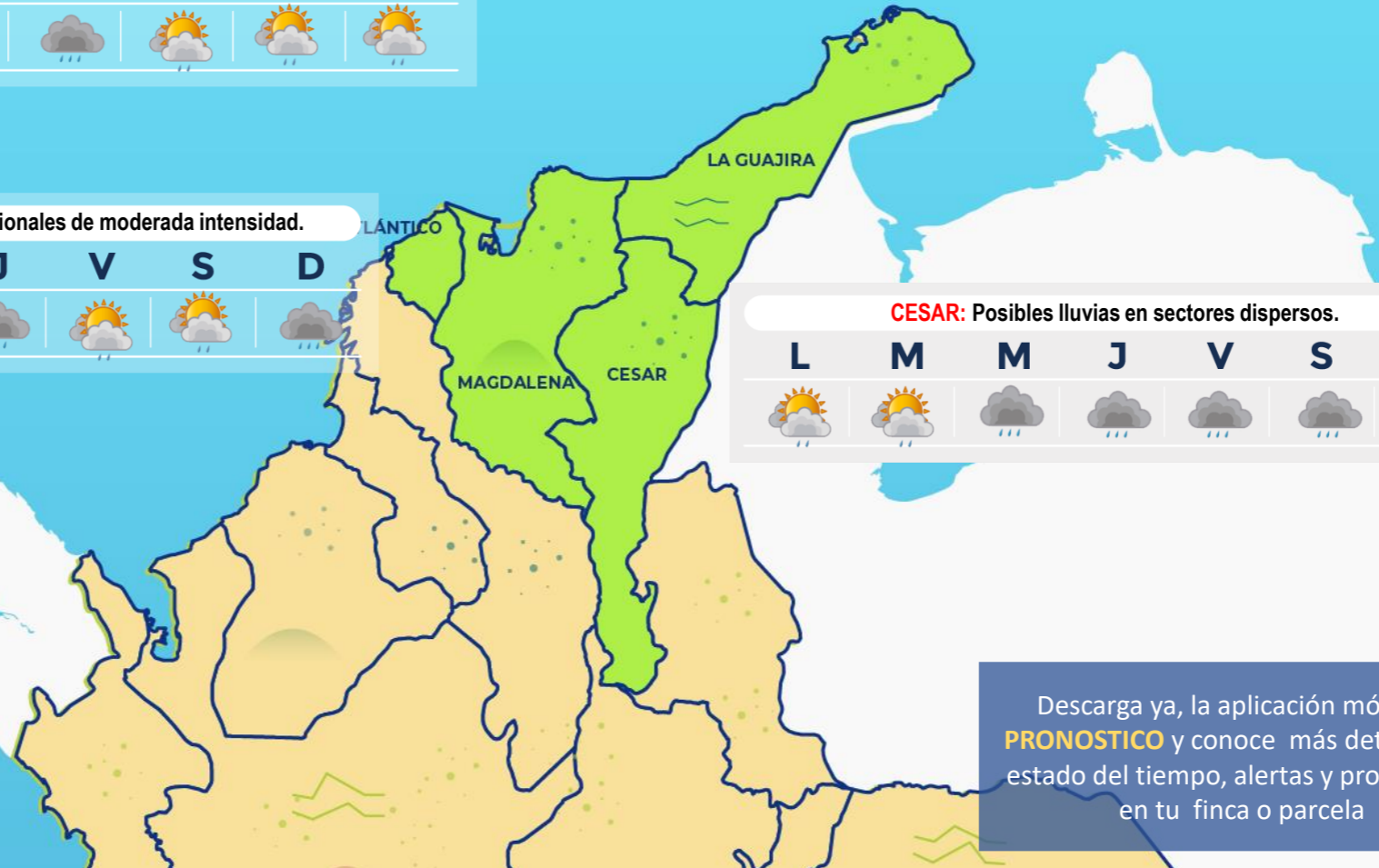
ATLÁNTICO: Posibles lluvias ocasionales de moderada intensidad.



CESAR: Posibles lluvias en sectores dispersos.



Escala de Lluvias	
Descripción	Valor (mm)
Despejado	0.0
Parcialmente nublado	0.0
Nublado	0.0
Lloviznas - Lluvias ligeras	0.1 - 10
Lluvias	10 - 40
Lluvias fuertes y probabilidad de tormentas eléctricas	>40



Descarga ya, la aplicación móvil **MI PRONOSTICO** y conoce más detalles del estado del tiempo, alertas y pronósticos en tu finca o parcela



Archipiélago de San Andrés, Providencia y Santa Catalina y los departamentos de Bolívar, Sucre y Córdoba

San Andrés y Providencia: Posibilidad de lluvias ocasionales en el área.



BOLÍVAR: Probabilidad de lluvias ocasionales al centro y sur del departamento.



SUCRE: Probabilidad de lluvias al centro y sur del departamento.



CÓRDOBA: Probabilidad de lluvias con tormentas eléctricas en las tardes y noches.



-  Despejado
-  Parcialmente Nublado
-  Lloviznas
-  Mayormente Nublado
-  Lluvias Ligeras
-  Lluvias
-  Lluvias con Tormenta Eléctrica

Escala de Lluvias	
Descripción	Valor (mm)
Despejado	0.0
Parcialmente nublado	0.0
Nublado	0.0
Lloviznas - llluvias ligeras	0.1 - 10
Lluvias	10 - 40
Lluvias fuertes y probabilidad de tormentas eléctricas	>40



Descarga ya, la aplicación móvil **MI PRONOSTICO** y conoce más detalles del estado del tiempo, alertas y pronósticos en tu finca o parcela



Departamentos de Antioquia, Norte Santander, Santander y Boyacá

ANTIOQUIA: Probabilidad de lluvias con tormentas eléctricas en las tardes y noches.



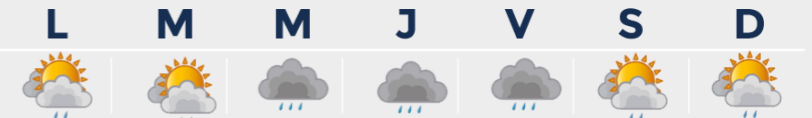
NORTE SANTANDER: Probabilidad de lluvias entre ligeras y moderadas.



SANTANDER: Probabilidad de lluvias y tormentas ocasionales en las tardes y noches.




BOYACÁ: Probabilidad de lluvias ocasionales al norte y occidente







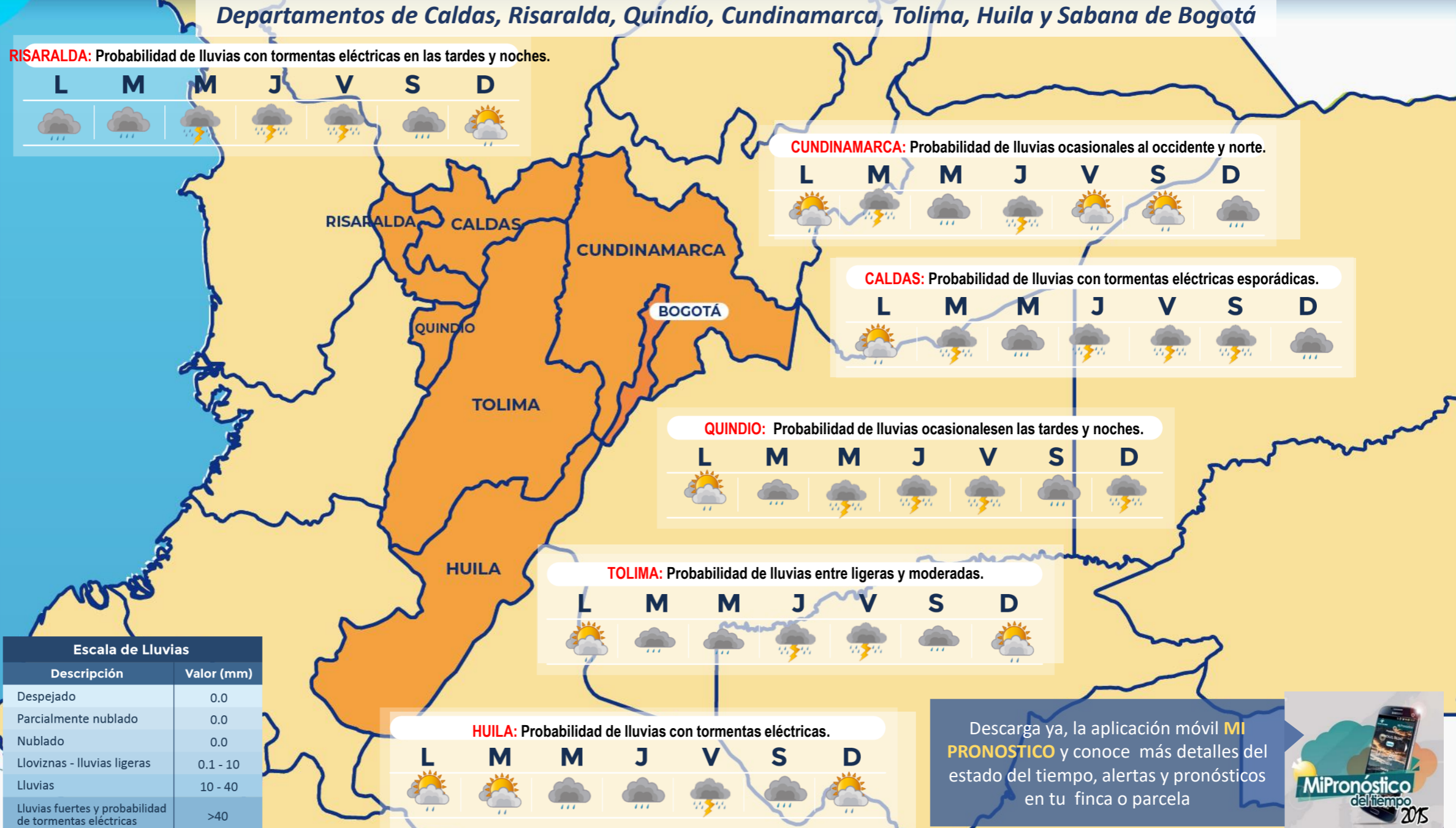
Escala de Lluvias	
Descripción	Valor (mm)
Despejado	0.0
Parcialmente nublado	0.0
Nublado	0.0
Lloviznas - Lluvias ligeras	0.1 - 10
Lluvias	10 - 40
Lluvias fuertes y probabilidad de tormentas eléctricas	>40

-  Despejado
-  Parcialmente nublado
-  Lloviznas
-  Mayormente Nublado
-  Lluvias Ligeras
-  Lluvias
-  Lluvias con Tormenta Eléctrica

Descarga ya, la aplicación móvil **MI PRONOSTICO** y conoce más detalles del estado del tiempo, alertas y pronósticos en tu finca o parcela




-  Despejado
-  Parcialmente nublado
-  Lloviznas
-  Mayormente Nublado
-  Lluvias Ligeras
-  Lluvias
-  Lluvias con Tormenta Eléctrica



Escala de Lluvias	
Descripción	Valor (mm)
Despejado	0.0
Parcialmente nublado	0.0
Nublado	0.0
Lloviznas - Lluvias ligeras	0.1 - 10
Lluvias	10 - 40
Lluvias fuertes y probabilidad de tormentas eléctricas	>40

Descarga ya, la aplicación móvil **MI PRONOSTICO** y conoce más detalles del estado del tiempo, alertas y pronósticos en tu finca o parcela



Departamentos de Chocó, Valle del Cauca, Cauca y Nariño

-  Despejado
-  Parcialmente nublado
-  Lloviznas
-  Mayormente Nublado
-  Lluvias Ligeras
-  Lluvias
-  Lluvias con Tormenta Eléctrica

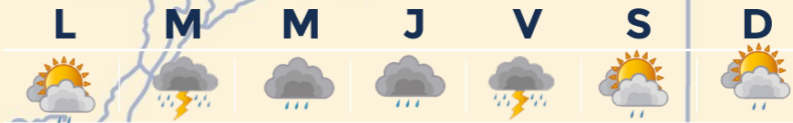
CHOCÓ: Probabilidad de lluvias con tormentas eléctricas en las tardes y noches.



NARIÑO: Probabilidad de lluvias con tormentas eléctricas.



VALLE DEL CAUCA: Probabilidad de lluvias con tormentas eléctricas.





CAUCA: Probabilidad de lluvias con tormentas eléctricas en las tardes y noches.



Escala de Lluvias	
Descripción	Valor (mm)
Despejado	0.0
Parcialmente nublado	0.0
Nublado	0.0
Lloviznas - lluvias ligeras	0.1 - 10
Lluvias	10 - 40
Lluvias fuertes y probabilidad de tormentas eléctricas	>40

Descarga ya, la aplicación móvil **MI PRONOSTICO** y conoce más detalles del estado del tiempo, alertas y pronósticos en tu finca o parcela



-  Despejado
-  Parcialmente nublado
-  Lloviznas
-  Mayormente Nublado
-  Lluvias Ligeras
-  Lluvias
-  Lluvias con Tormenta Eléctrica

Departamentos de Arauca, Casanare, Meta y Vichada

ARAUCA: Probabilidad de lluvias esporádicas al occidente del departamento



CASANARE: Probabilidad de lluvias ocasionales al oriente



VICHADA: Probabilidad de lluvias con tormentas eléctricas al oriente y sur



META: Probabilidad de lluvias ocasionales al oriente y sur



Escala de Lluvias	
Descripción	Valor (mm)
Despejado	0.0
Parcialmente nublado	0.0
Nublado	0.0
Lloviznas - Lluvias ligeras	0.1 - 10
Lluvias	10 - 40
Lluvias fuertes y probabilidad de tormentas eléctricas	>40

Descarga ya, la aplicación móvil **MI PRONOSTICO** y conoce más detalles del estado del tiempo, alertas y pronósticos en tu finca o parcela



Departamentos de Guainía, Vaupés, Amazonas, Guaviare, Caquetá y Putumayo

GUAINÍA: Probabilidad de lluvias con tormentas eléctricas.



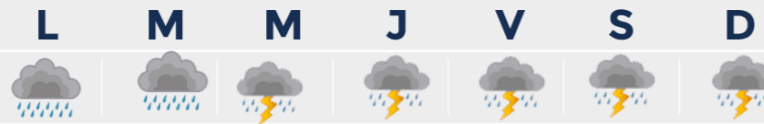
GUAVIARE: Probabilidad de lluvias con tormentas eléctricas.



VAUPÉS: Probabilidad de lluvias con tormentas eléctricas.



CAQUETÁ: Probabilidad de lluvias con tormentas eléctricas.



PUTUMAYO: Probabilidad de lluvias ocasionales, de moderada intensidad.



AMAZONAS: Probabilidad de lluvias con tormentas eléctricas.



- Despejado
- Parcialmente Nublado
- Lloviznas
- Mayormente Nublado
- Lluvias Ligeras
- Lluvias
- Lluvias con tormenta eléctrica

Escala de Lluvias	
Descripción	Valor (mm)
Despejado	0.0
Parcialmente nublado	0.0
Nublado	0.0
Lloviznas - lluvias ligeras	0.1 - 10
Lluvias	10 - 40
Lluvias fuertes y probabilidad de tormentas eléctricas	>40



Descarga ya, la aplicación móvil **MI PRONOSTICO** y conoce más detalles del estado del tiempo, alertas y pronósticos en tu finca o parcela



Abril de 2022



¿Cuál es la fase lunar de hoy? o ¿qué día debo sembrar o cosechar?, son algunas de las cuestiones que despierta la Luna



Fases Lunares	Fecha	Hora Colombia
Luna nueva	2022-04-01	01:24
Cuarto creciente	2022-04-09	01:48
Luna llena	2022-04-16	13:55
Cuarto menguante	2022-04-23	06:56
Luna nueva	2022-04-30	15:28



<https://bit.ly/2Y2OxFR>



<https://bit.ly/2ITQbi7>



<https://bit.ly/2LBDWMB>



<https://bit.ly/2YrGRNy>



<https://bit.ly/2YaUkw4>



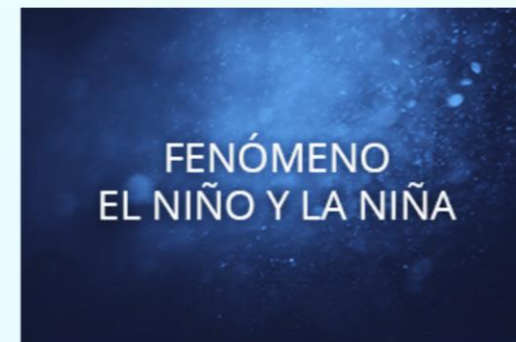
<https://bit.ly/2K0n6Ud>



<https://bit.ly/2yaogXD>



<https://bit.ly/2LE8a1i>



<https://bit.ly/30T4CM6>



El ambiente
es de todos

Minambiente

Yolanda González Hernández, **Directora General**
Martha Cecilia Cadena, **Jefe Oficina del Servicio de Pronósticos y Alertas**

Elaboró: Luis Alfonso López Álvarez, Meteorólogo
Grupo de análisis y pronóstico del tiempo - Oficina del Servicio de Pronóstico y Alertas

Diseño y Diagramación:
Oficina del Servicio de Pronóstico y Alertas

GRUPO DE COMUNICACIONES

Colaboradores:
Oficina del Servicio de Pronóstico y Alertas (Subdirección. de Meteorología)
Grupo de Datos (Of. Del Servicio de Pronóstico y Alertas)
Grupo de Climatología y Agrometeorología (Subdirección de Meteorología)
Grupo de Modelamiento (Subdirección. de Meteorología)
<http://www.ideam.gov.co>
Correos electrónicos: servicio@ideam.gov.co, alertas@ideam.gov.co
Calle 25 d # 96b - 70, piso 3. Bogotá, D.C.
Teléfono: 3075625 ext. 1334-1336.

**VISITA
NUESTRAS
REDES
SOCIALES**



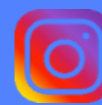
[ideam.instituto](https://www.facebook.com/ideam.instituto)



[@IDEAMColombia](https://twitter.com/IDEAMColombia)



[InstitutoIDEAM](https://www.youtube.com/InstitutoIDEAM)



[ideamcolombia](https://www.instagram.com/ideamcolombia)

