



El ambiente  
es de todos

Minambiente

# Boletín semanal para el Sector Agrícola

MARTES 28 DE JUNIO DE 2022

Boletín No 26



## Contenido

**1.**  
Lo más  
destacado

**2.** Lluvias  
acumuladas  
y anomalías

**3.** Anomalías de temperatura media

**4.** Índice de disponibilidad hídrica (IDH)

**5.**  
Pronóstico  
nacional  
por regiones

- 5.1 Región Caribe
- 5.2 Región Andina norte
- 5.3 Región Andina centro-sur
- 5.4 Región Pacífica
- 5.5 Región Orinoquía
- 5.6 Región Amazónica

**6.** Fases lunares

**7.** Enlaces de interés

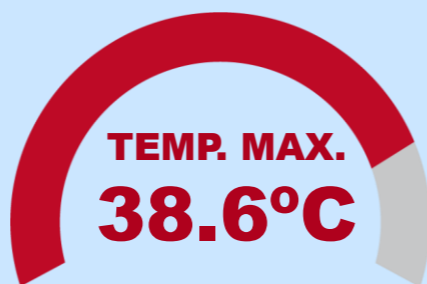




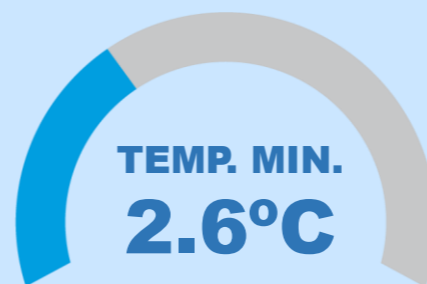
Datos extremos de lluvia y temperatura mínima y máxima del aire correspondiente a la semana del 20 al 26 de junio de 2022

**ATENCIÓN !!!**  
Estos son los  
datos más  
destacados de la  
última semana

Temperatura **Máxima** y **Mínima**



Manaure – La Guajira  
25/06/2022



Ipiales – Nariño  
21/06/2022

Estado de alerta sobre el  
fenómeno **EL NIÑO** y **LA NIÑA**



[Para mayor información remitirse a la sección Comunicados Especiales](#)



DÍA MÁS LLUVIOSO DE LA SEMANA A NIVEL NACIONAL



**DATOS  
DESTACADOS**

**9227.8 mm**

Sábado 25 de junio de 2022

MÁXIMO ACUMULADO EN 24 HORAS

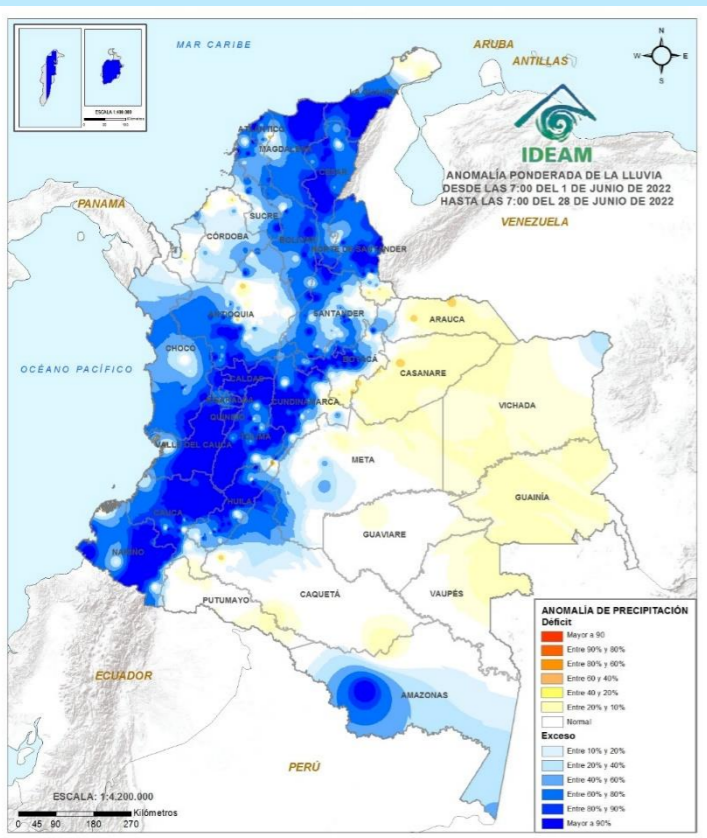


**150.0 mm**

Marquetalia – Caldas  
Miércoles 22 de junio de 2022



### Anomalía ponderada de la lluvia del 01 al 28 de junio de 2022

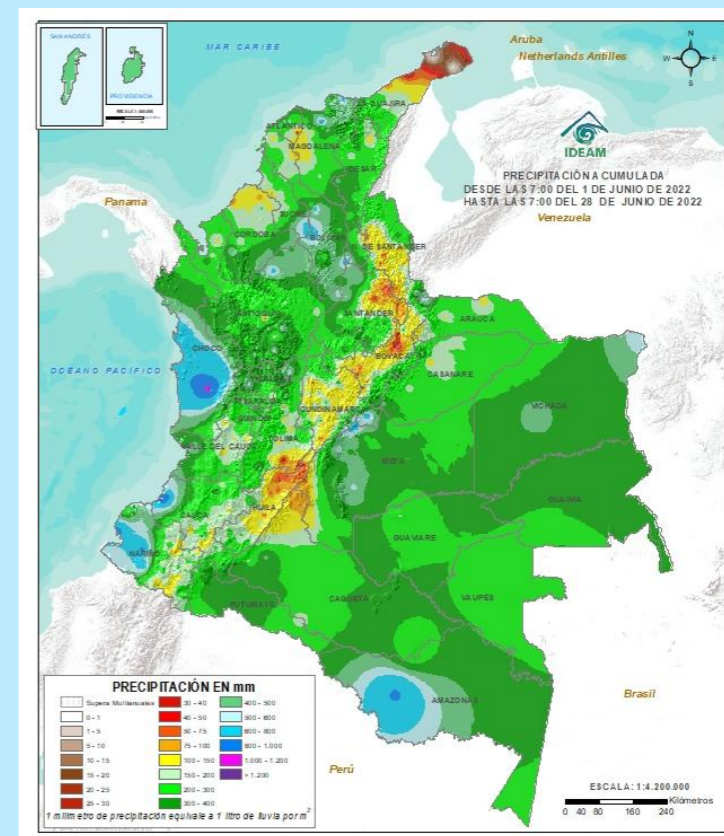


Para el mes de junio se estima, conforme con la época del año, continúen las precipitaciones en el país, aunque con leve disminución, principalmente en zonas de las regiones Pacífica, Andina, Amazonía y Caribe. Se prevé continuidad de lluvias sobre la Orinoquía.



Durante el mes de junio se registraron excesos de lluvia (**tonos azules**) en amplios sectores de las regiones Caribe, Andina, Pacífica, suroccidente de la Orinoquia y áreas del noroccidente y sur de la Amazonia. Y por el contrario, déficit de lluvia (**tonos naranja**) en sectores puntuales del oriente de Boyacá, Arauca y Casanare.

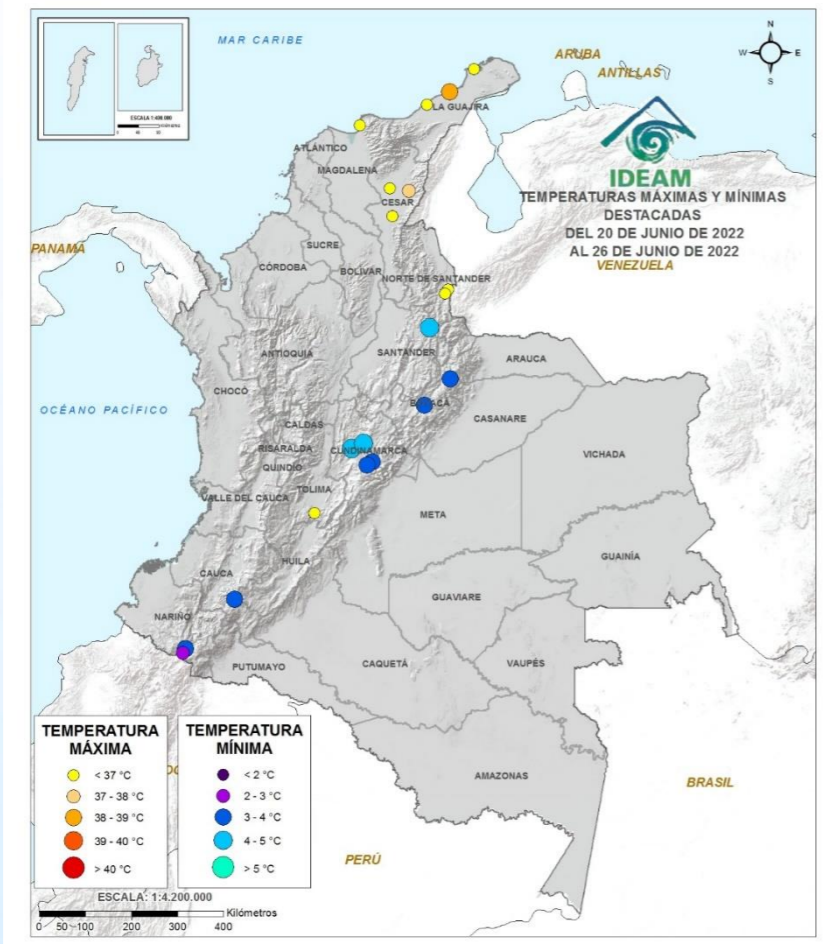
### Lluvia acumulada – junio de 2022



Las precipitaciones de mayor volumen durante el mes de junio (**tonos morados**) se registraron en el departamento de Chocó.



Top 10 de las temperaturas más altas y más bajas registradas en la última semana



TEMPERATURA  
MÁXIMA

- < 37 °C
- 37 - 38 °C
- 38 - 39 °C
- 39 - 40 °C
- > 40 °C

Para la semana del 20 al 26 de junio, se observaron temperaturas **máximas** (valores mayores a 37°C) en sectores de La Guajira, Magdalena, Cesar, Norte de Santander y Huila.

TEMPERATURA  
MÍNIMA

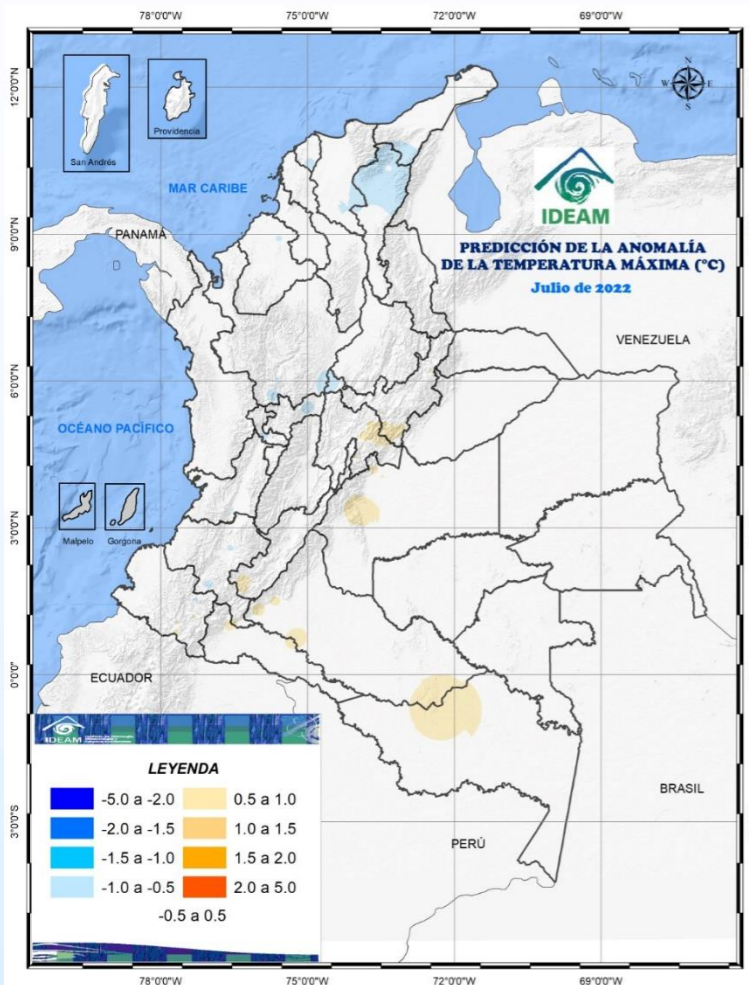
- < 2 °C
- 2 - 3 °C
- 3 - 4 °C
- 4 - 5 °C
- > 5 °C

Las temperaturas **mínimas** más significativas (valores entre 2°C y 5°C) se identificaron en sectores de los departamentos de Santander, Boyacá, Cundinamarca, Cauca y Nariño.

**Semana del 20 al 26 de junio de 2022**



## Temperaturas en grados Celsius por encima o por debajo de lo esperado para el mes de julio de 2022

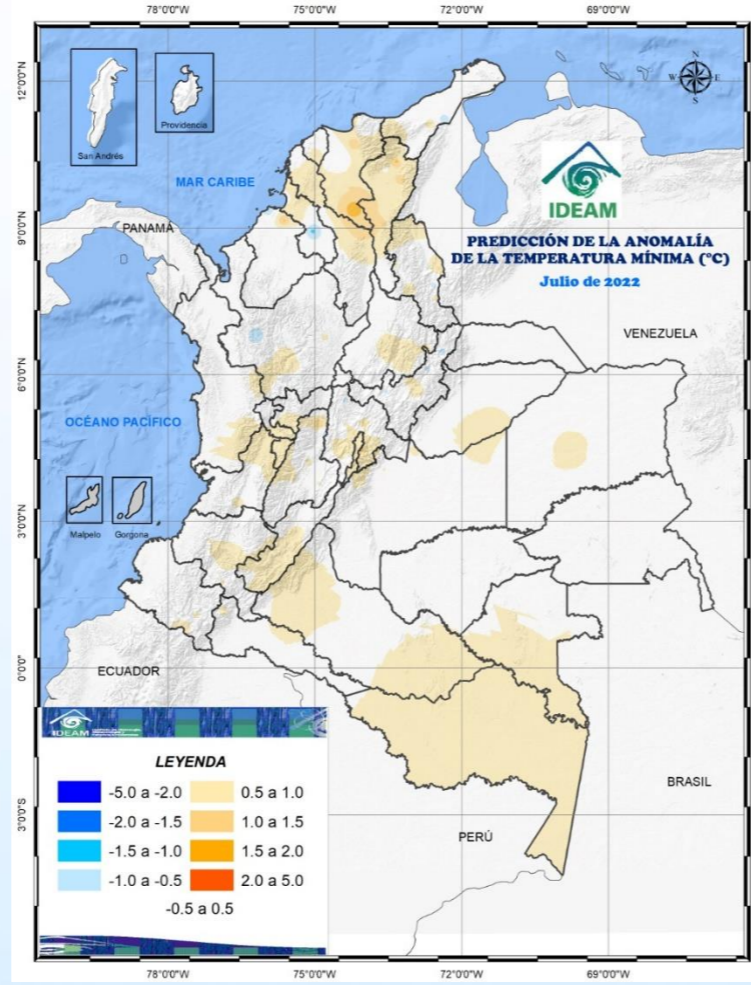


Predicción de anomalías de temperatura máxima para el mes de julio de 2022

POR DEBAJO

NORMAL

POR ENCIMA



Predicción de anomalías de temperatura mínima para el mes de julio de 2022



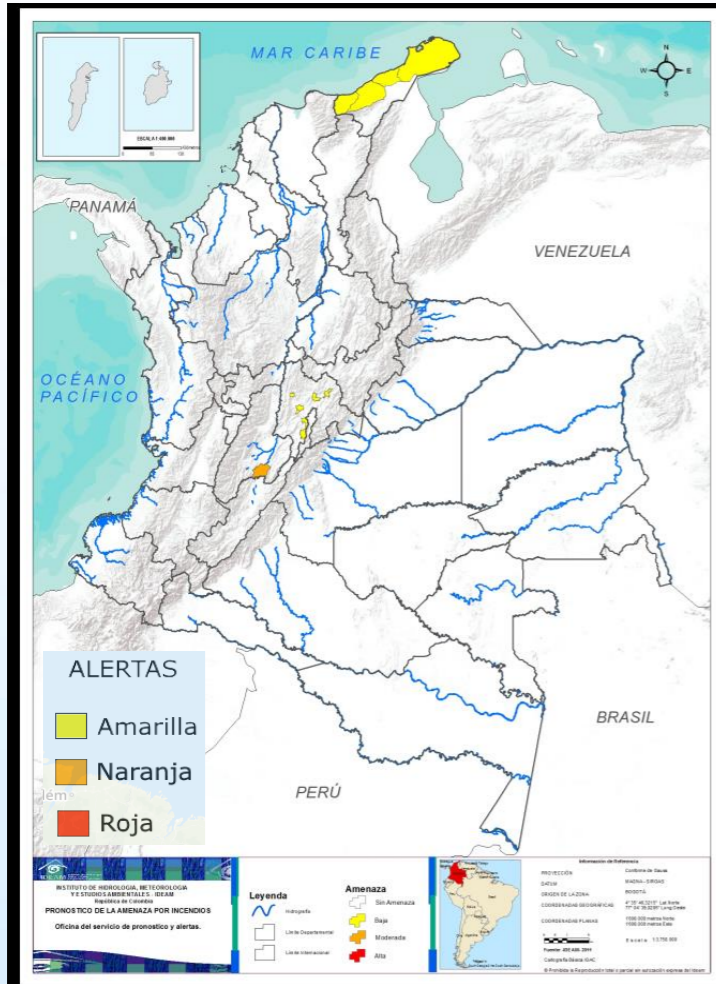
La predicción de la anomalía de la temperatura máxima del aire indica que gran parte del país estará en valores cercanos a la climatología, excepto en sectores del nororiente de Cundinamarca, occidente de Meta, sur de Huila, oriente y occidente de Caquetá donde se esperan valores ligeramente por encima de lo normal (anomalías positivas), mientras que en sectores del sur de La Guajira, norte de Cesar, sur de Antioquia y oriente de Caldas, se prevén valores ligeramente por debajo de lo normal (anomalías negativas).



La predicción de la anomalía de la temperatura mínima del aire indica que gran parte del país presentará valores cercanos a la climatología, salvo en zonas del sur de La Guajira, Cesar, Magdalena, Bolívar, norte de Sucre, nororiente de Córdoba, suroccidente de Antioquia, Caldas, Risaralda, Quindío, Norte de Santander, oriente de Santander, centro de Boyacá, Cundinamarca, sur de Chocó, Tolima, Huila, suroccidente de Casanare, Caquetá, Vaupés y Amazonas con valores ligeramente por encima de lo normal (anomalías positivas).



### ALERTAS POR INCENDIOS

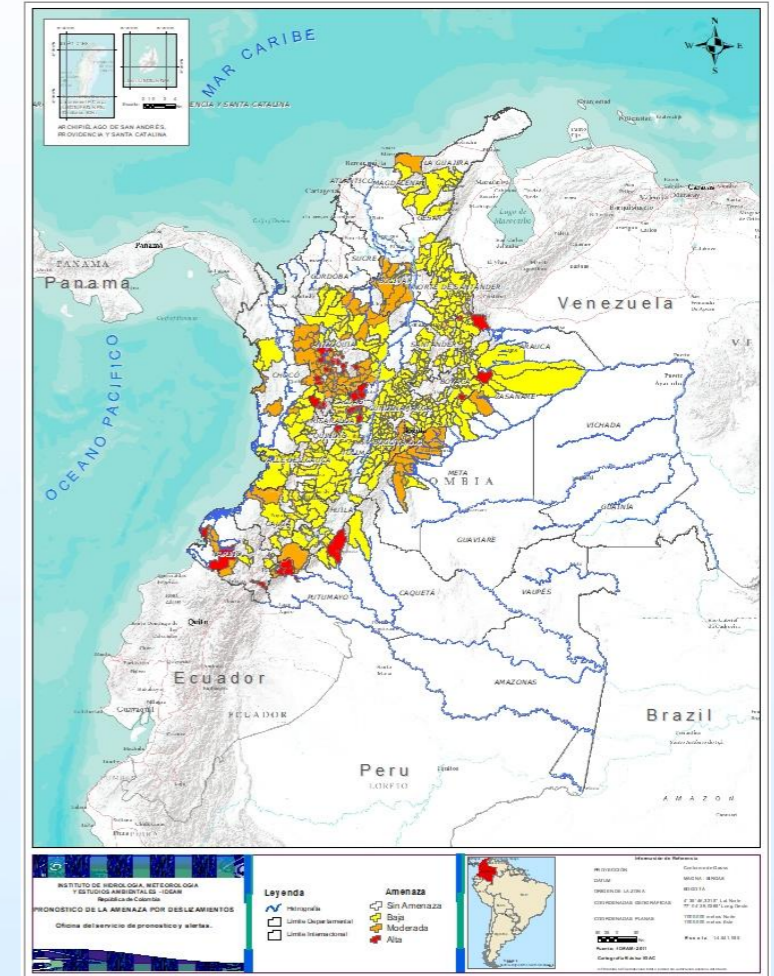


Actualizado junio 28 de 2022 – 12:00 HLC

Se recomienda a los agricultores estar atentos a las actualizaciones de las alertas hidrometeorológicas en el siguiente enlace <https://n9.cl/5sdq>



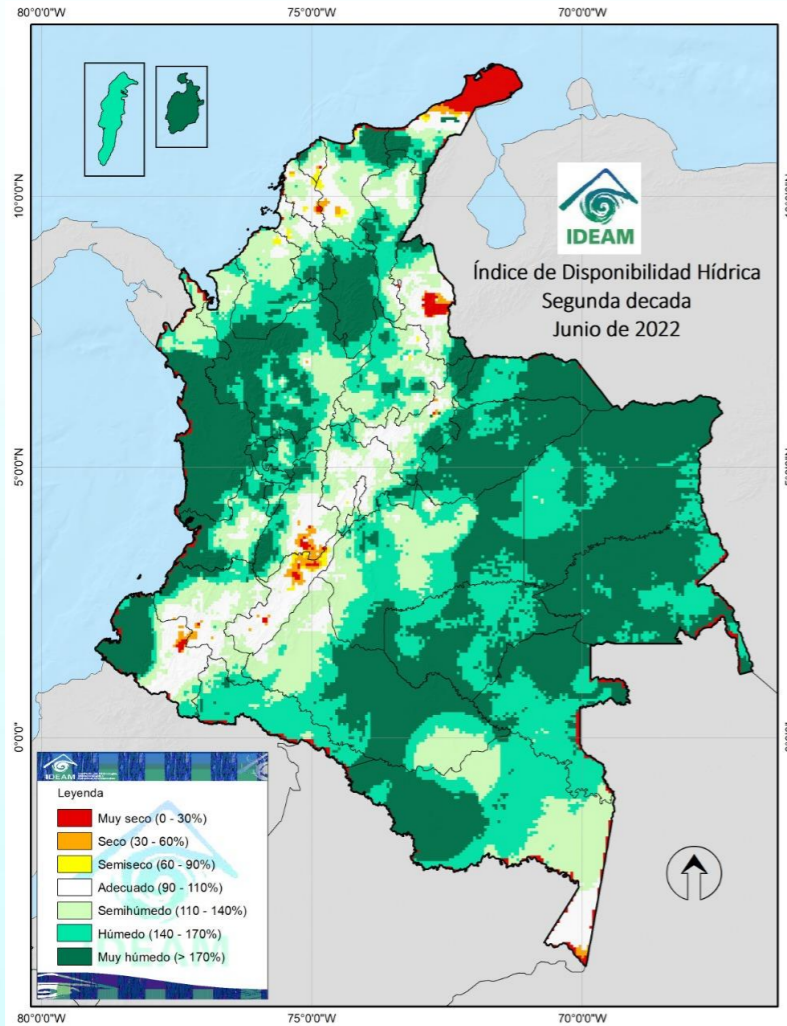
### ALERTAS POR DESLIZAMIENTOS



Actualizado junio 28 de 2022 – 12:00 HLC



Correspondiente a la segunda década de junio de 2022



**Muy Seco**

**Seco**

**Semiseco**

**Adecuado**

**Semihúmedo**

**Húmedo**

**Muy Húmedo**

Durante la segunda década de junio, el índice de disponibilidad hídrica (IDH) registró condiciones entre **húmedo y muy húmedo** en amplias zonas de las regiones Caribe, incluido el archipiélago de San Andrés y Providencia, Andina, Pacífica, Orinoquia y Amazonia.

Y por el contrario, valores **secos a muy secos** en la península de la Guajira y sectores puntuales de Norte de Santander, sur de Tolima, Huila, norte de Nariño y suroriente de Amazonas.



*El IDH es un indicador agroclimático que permite identificar zonas y periodos con excesos o deficiencias de agua, clasificando las tierras desde **muy secas** a muy húmedas.*

## Departamentos de La Guajira, Magdalena, Cesar y Atlántico

-  Despejado
-  Parcialmente Nublado
-  Lloviznas
-  Mayormente Nublado
-  Lluvias Ligeras
-  Lluvias
-  Lluvias con Tormenta Eléctrica

**LA GUAJIRA:** Posibles lluvias con tormentas eléctricas en las tardes y noches.



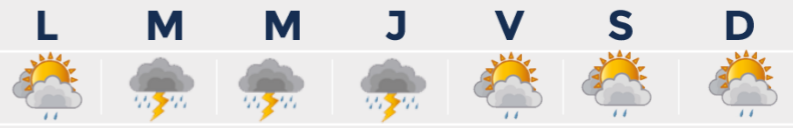
**MAGDALENA:** Posibles lluvias con tormentas eléctricas en las tardes y noches.



**ATLÁNTICO:** Posibles lluvias con tormentas eléctricas en las tardes y noches.



**CESAR:** Posibles lluvias con tormentas eléctricas en las tardes y noches.



Escala de Lluvias	
Descripción	Valor (mm)
Despejado	0.0
Parcialmente nublado	0.0
Nublado	0.0
Lloviznas - lluvias ligeras	0.1 - 10
Lluvias	10 - 40
Lluvias fuertes y probabilidad de tormentas eléctricas	>40

Descarga ya, la aplicación móvil **MI PRONOSTICO** y conoce más detalles del estado del tiempo, alertas y pronósticos en tu finca o parcela





## Archipiélago de San Andrés, Providencia y Santa Catalina y los departamentos de Bolívar, Sucre y Córdoba

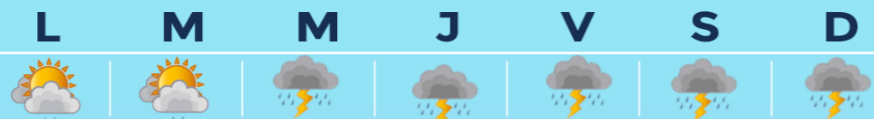
**San Andrés y Providencia:** Posibles lluvias con tormentas eléctricas a finales de la semana.



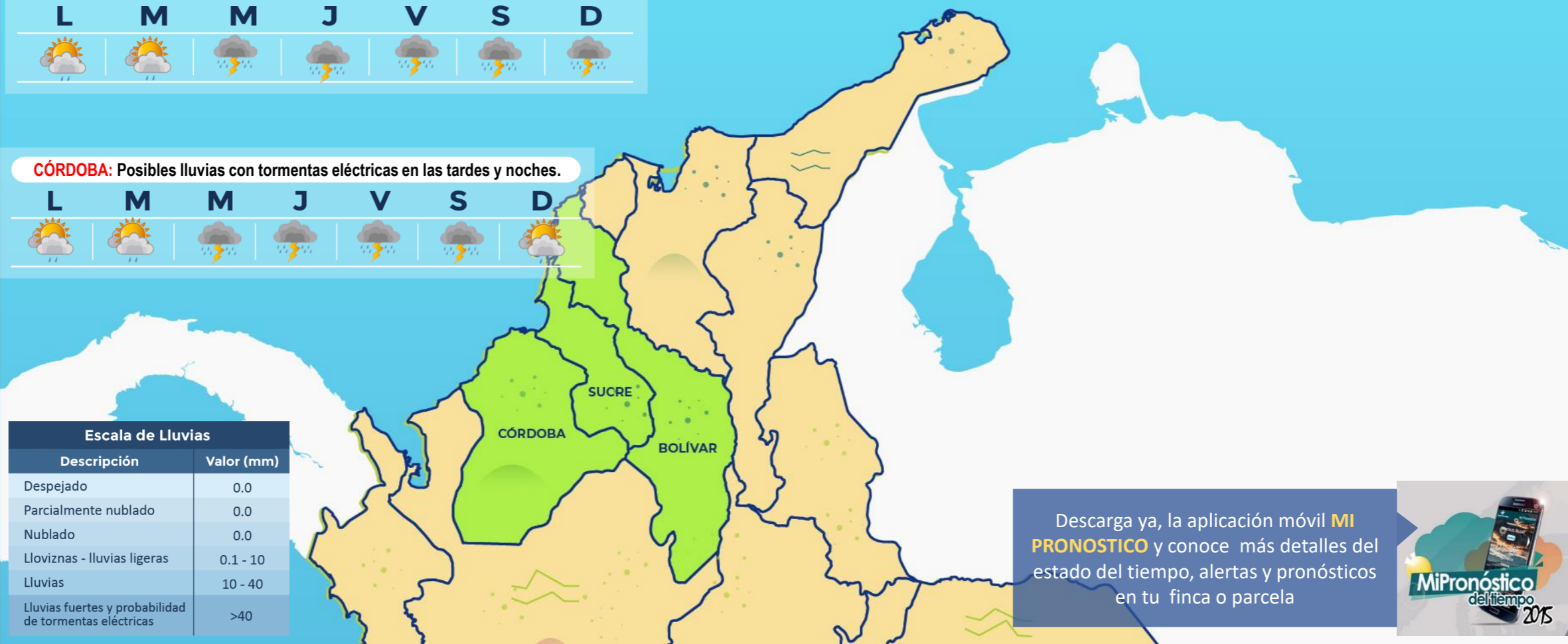
**BOLÍVAR:** Posibles lluvias con tormentas eléctricas en las tardes y noches.



**SUCRE:** Posibles lluvias con tormentas eléctricas en las tardes y noches.



**CÓRDOBA:** Posibles lluvias con tormentas eléctricas en las tardes y noches.



Escala de Lluvias	
Descripción	Valor (mm)
Despejado	0.0
Parcialmente nublado	0.0
Nublado	0.0
Lloviznas - lluvias ligeras	0.1 - 10
Lluvias	10 - 40
Lluvias fuertes y probabilidad de tormentas eléctricas	>40

- Despejado
- Parcialmente Nublado
- Lloviznas
- Mayormente Nublado
- Lluvias Ligeras
- Lluvias
- Lluvias con Tormenta Eléctrica

Descarga ya, la aplicación móvil **MI PRONOSTICO** y conoce más detalles del estado del tiempo, alertas y pronósticos en tu finca o parcela





### Departamentos de Antioquia, Norte Santander, Santander y Boyacá

**ANTIOQUIA:** Posibles lluvias con tormentas eléctricas en las tardes y noches.



**NORTE SANTANDER:** Posibles lluvias con tormentas eléctricas en las tardes y noches.



**SANTANDER:** Posibles lluvias con tormentas eléctricas en las tardes y noches.

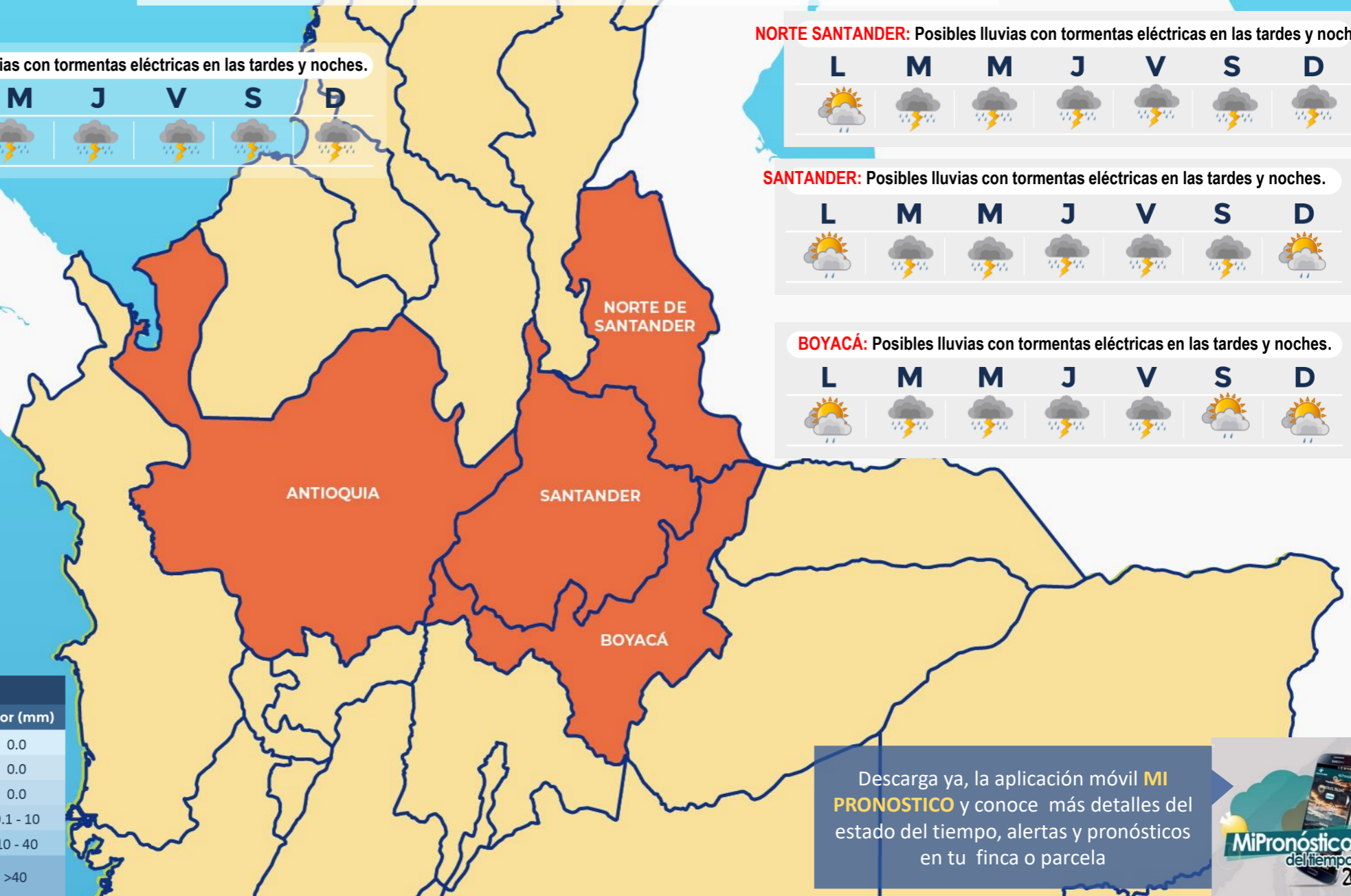


**BOYACÁ:** Posibles lluvias con tormentas eléctricas en las tardes y noches.




Escala de Lluvias	
Descripción	Valor (mm)
Despejado	0.0
Parcialmente nublado	0.0
Nublado	0.0
Lloviznas - Lluvias ligeras	0.1 - 10
Lluvias	10 - 40
Lluvias fuertes y probabilidad de tormentas eléctricas	>40

-  Despejado
-  Parcialmente nublado
-  Lloviznas
-  Mayormente Nublado
-  Lluvias Ligeras
-  Lluvias
-  Lluvias con Tormenta Eléctrica

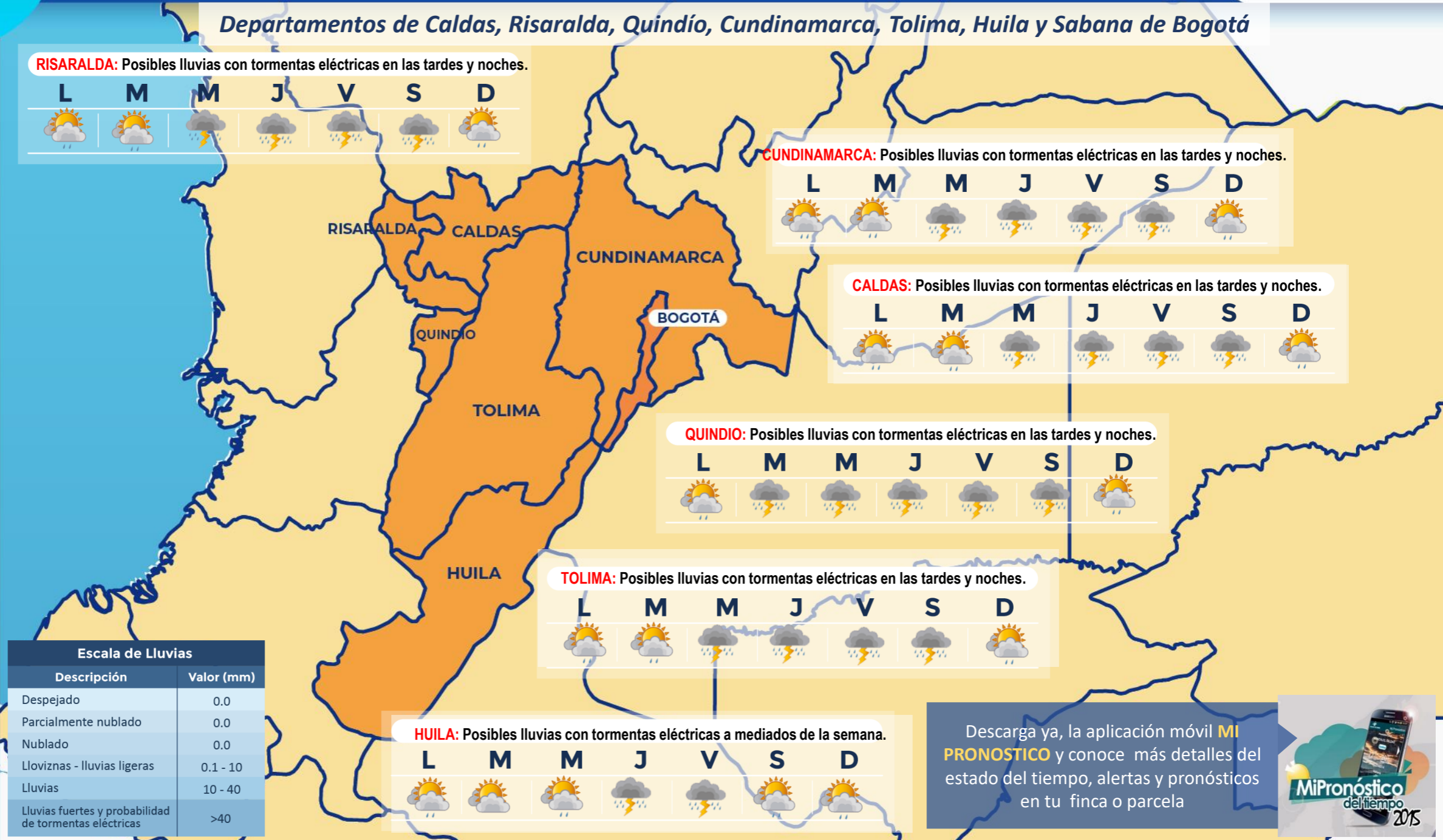


Descarga ya, la aplicación móvil **MI PRONOSTICO** y conoce más detalles del estado del tiempo, alertas y pronósticos en tu finca o parcela






-  Despejado
-  Parcialmente nublado
-  Lloviznas
-  Mayormente Nublado
-  Lluvias Ligeras
-  Lluvias
-  Lluvias con Tormenta Eléctrica



Escala de Lluvias	
Descripción	Valor (mm)
Despejado	0.0
Parcialmente nublado	0.0
Nublado	0.0
Lloviznas - Lluvias ligeras	0.1 - 10
Lluvias	10 - 40
Lluvias fuertes y probabilidad de tormentas eléctricas	>40

Descarga ya, la aplicación móvil **MI PRONOSTICO** y conoce más detalles del estado del tiempo, alertas y pronósticos en tu finca o parcela





Departamentos de Chocó, Valle del Cauca, Cauca y Nariño

**CHOCÓ:** Posibles lluvias con tormentas eléctricas en las tardes y noches.



**NARIÑO:** Posibles lluvias en las tardes y noches.



**VALLE DEL CAUCA:** Posibles lluvias con tormentas eléctricas a finales de la semana.



**CAUCA:** Posibles lluvias en las tardes y noches.



-  Despejado
-  Parcialmente nublado
-  Lloviznas
-  Mayormente Nublado
-  Lluvias Ligeras
-  Lluvias
-  Lluvias con Tormenta Eléctrica



Escala de Lluvias	
Descripción	Valor (mm)
Despejado	0.0
Parcialmente nublado	0.0
Nublado	0.0
Lloviznas - llluvias ligeras	0.1 - 10
Lluvias	10 - 40
Lluvias fuertes y probabilidad de tormentas eléctricas	>40

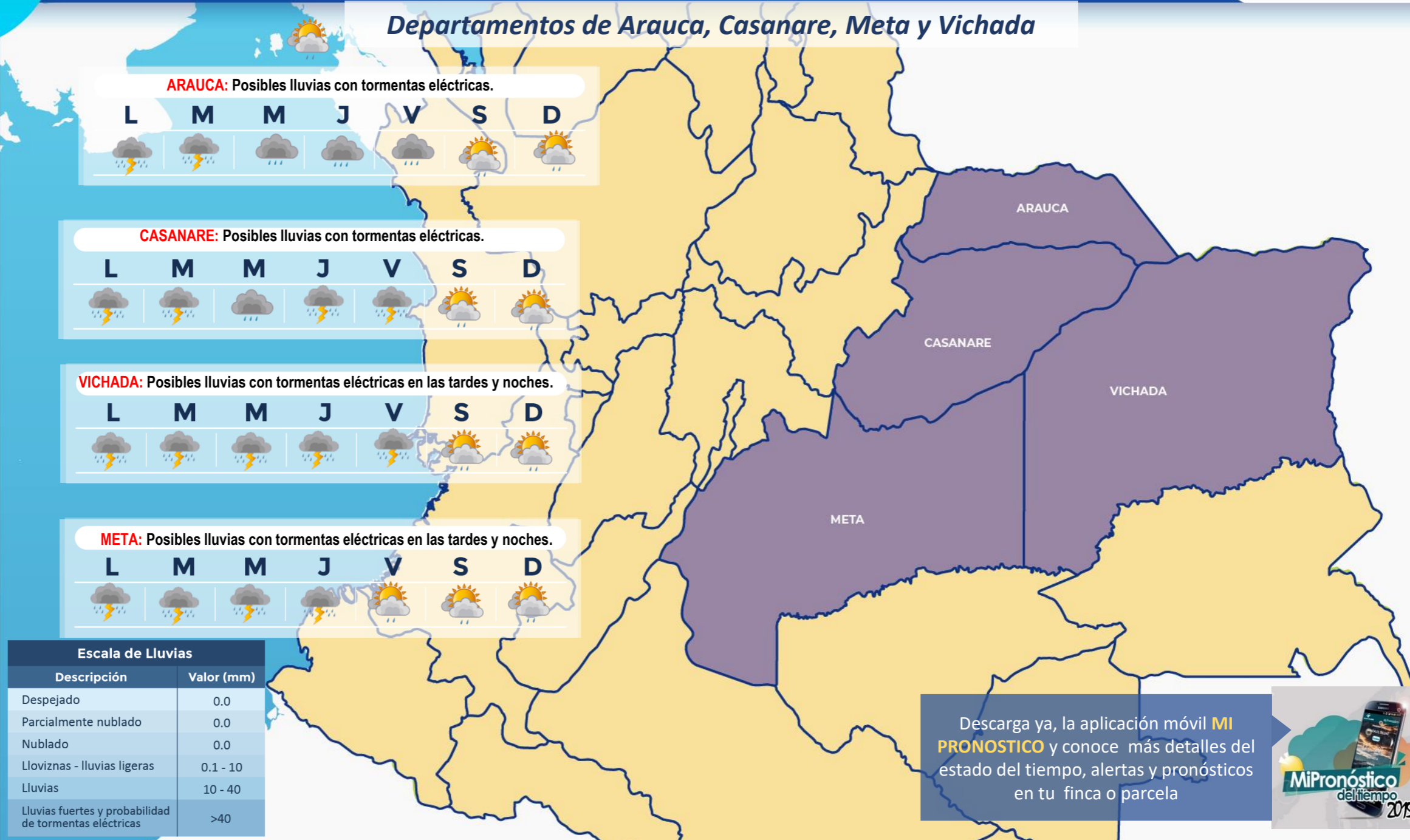
Descarga ya, la aplicación móvil **MI PRONOSTICO** y conoce más detalles del estado del tiempo, alertas y pronósticos en tu finca o parcela





## Departamentos de Arauca, Casanare, Meta y Vichada

-  Despejado
-  Parcialmente nublado
-  Lloviznas
-  Mayormente Nublado
-  Lluvias Ligeras
-  Lluvias
-  Lluvias con Tormenta Eléctrica



Escala de Lluvias	
Descripción	Valor (mm)
Despejado	0.0
Parcialmente nublado	0.0
Nublado	0.0
Lloviznas - Lluvias ligeras	0.1 - 10
Lluvias	10 - 40
Lluvias fuertes y probabilidad de tormentas eléctricas	>40

Descarga ya, la aplicación móvil **MI PRONOSTICO** y conoce más detalles del estado del tiempo, alertas y pronósticos en tu finca o parcela





## Departamentos de Guainía, Vaupés, Amazonas, Guaviare, Caquetá y Putumayo

-  Despejado
-  Parcialmente Nublado
-  Lloviznas
-  Mayormente Nublado
-  Lluvias Ligeras
-  Lluvias
-  Lluvias con tormenta eléctrica

**GUAINÍA:** Posibles lluvias con tormentas eléctricas en las tardes y noches.



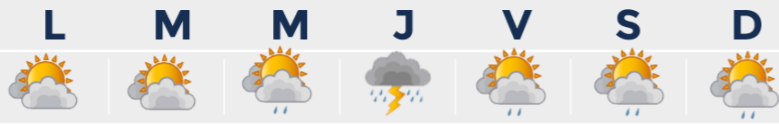
**GUAVIARE:** Posibles lluvias con tormentas eléctricas en las tardes y noches.



**VAUPÉS:** Posibles lluvias en las tardes y noches.



**CAQUETÁ:** Posibles lluvias con tormentas eléctricas a finales de la semana.



**PUTUMAYO:** Posibles lluvias en las tardes y noches.



**AMAZONAS:** Posibles lluvias con tormentas eléctricas a finales de la semana.



Escala de Lluvias	
Descripción	Valor (mm)
Despejado	0.0
Parcialmente nublado	0.0
Nublado	0.0
Lloviznas - Lluvias ligeras	0.1 - 10
Lluvias	10 - 40
Lluvias fuertes y probabilidad de tormentas eléctricas	>40



Descarga ya, la aplicación móvil **MI PRONOSTICO** y conoce más detalles del estado del tiempo, alertas y pronósticos en tu finca o parcela





Junio de 2022



*¿Cuál es la fase lunar de hoy? o ¿qué día debo sembrar o cosechar?, son algunas de las cuestiones que despierta la Luna*



Fases Lunares	Fecha	Hora Colombia
<b>Cuarto creciente</b>	2022-07-06	21:14
<b>Luna llena</b>	2022-07-13	13:38
<b>Cuarto menguante</b>	2022-07-20	09:18
<b>Luna nueva</b>	2022-07-28	12:55





<https://bit.ly/2Y2OxFR>



<https://bit.ly/2ITQbi7>



<https://bit.ly/2LBDWMB>



<https://bit.ly/2YrGRNy>



<https://bit.ly/2YaUkw4>



<https://bit.ly/2K0n6Ud>



<https://bit.ly/2yaogXD>



<https://bit.ly/2LE8a1i>



<https://bit.ly/30T4CM6>





El ambiente  
es de todos

Minambiente

Yolanda González Hernández, **Directora General**  
Martha Cecilia Cadena, **Jefe Oficina del Servicio de Pronósticos y Alertas**

Elaboró: Daniel Useche Samudio

Grupo de análisis y pronóstico del tiempo - Oficina del Servicio de Pronóstico y Alertas

### **Diseño y Diagramación:**

Oficina del Servicio de Pronóstico y Alertas

### GRUPO DE COMUNICACIONES

#### **Colaboradores:**

Oficina del Servicio de Pronóstico y Alertas (Subdirección. de Meteorología)

Grupo de Datos (Of. Del Servicio de Pronóstico y Alertas)

Grupo de Climatología y Agrometeorología (Subdirección de Meteorología)

Grupo de Modelamiento (Subdirección. de Meteorología)

<http://www.ideam.gov.co>

Correos electrónicos: [servicio@ideam.gov.co](mailto:servicio@ideam.gov.co), [alertas@ideam.gov.co](mailto:alertas@ideam.gov.co)

Calle 25 d # 96b - 70, piso 3. Bogotá, D.C.

Teléfono: 3075625 ext. 1334-1336.

**VISITA  
NUESTRAS  
REDES  
SOCIALES**



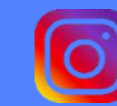
[ideam.instituto](https://www.facebook.com/ideam.instituto)



[@IDEAMColombia](https://twitter.com/IDEAMColombia)



[InstitutoIDEAM](https://www.youtube.com/InstitutoIDEAM)



[ideamcolombia](https://www.instagram.com/ideamcolombia)

