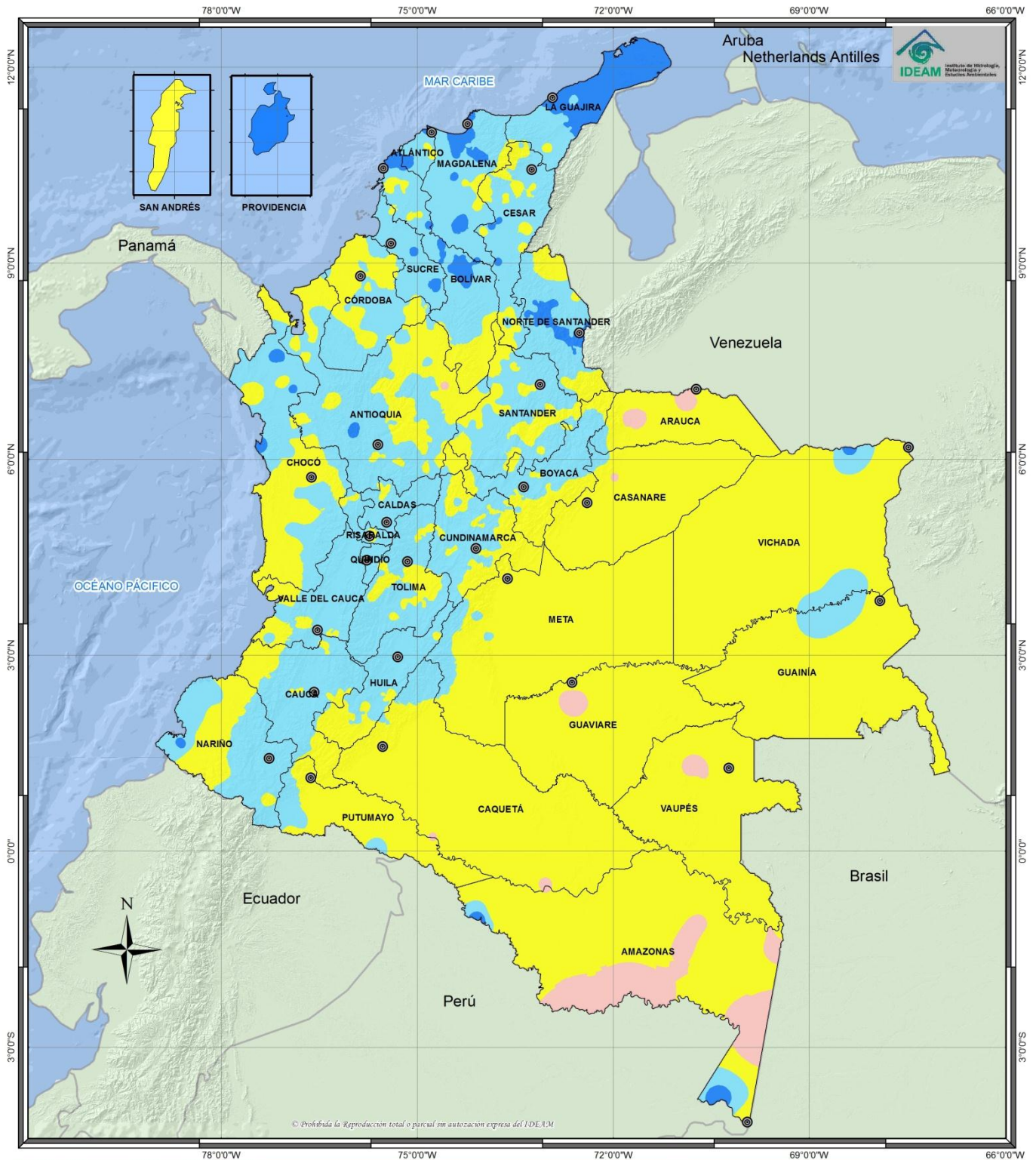


ALTERACIONES MÁS PROBABLES DE LA PRECIPITACIÓN, DURANTE LA OCURENCIA DE UN FENÓMENO LA NIÑA TÍPICO



© Prohibida la Reproducción total o parcial sin autorización expresa del IDEAM

IDEAM
 INSTITUTO DE HIDROLOGÍA, METEOROLOGÍA
 Y ESTUDIOS AMBIENTALES - IDEAM

**ALTERACIONES MÁS PROBABLES
 DE LA PRECIPITACIÓN, DURANTE LA
 OCURENCIA DE UN FENÓMENO
 TÍPICO DE LA NIÑA**

REPÚBLICA DE COLOMBIA

2014

Legenda (%)

- Déficit Severo (< 40)
- Déficit (40 - 80)
- Normal (80 - 120)
- Excedente (120 - 160)
- Excedente Severo (> 160)

Convenciones

Límites

- Límite Departamental
- Límite Internacional
- Límite Marítimo

Información de Referencia

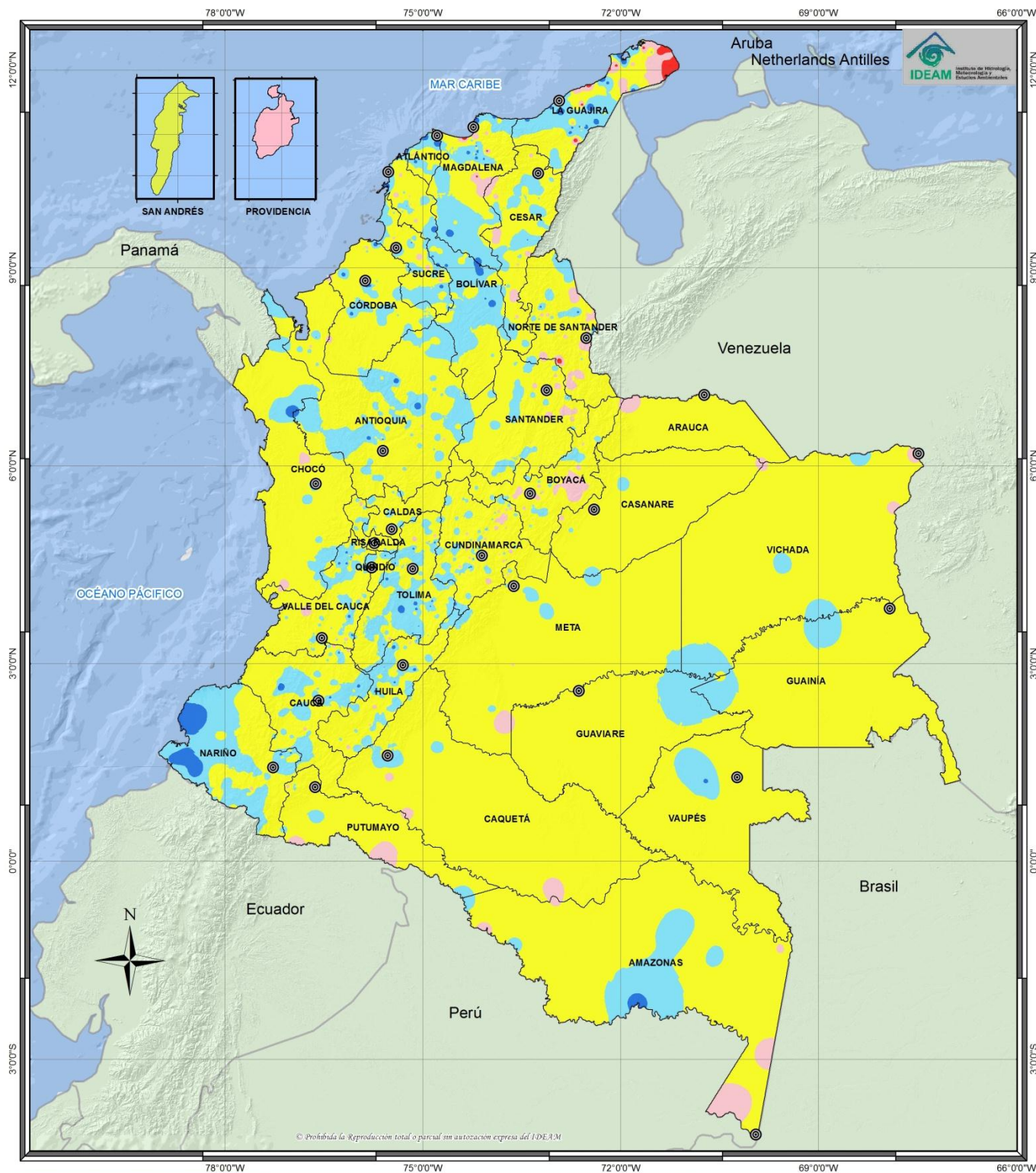
PROYECCIÓN	Conforme de Gauss
DATUM	MAGNA - SIRGAS
ORIGEN DE LA ZONA	BOGOTÁ
COORDENADAS GEOGRÁFICAS	4° 35' 46.3216" Lat. Norte 77° 04' 39.0285" Long. Oeste
COORDENADAS PLANAS	1'000 000 metros Norte 1'000 000 metros Este

Escala Colombia: 1:9.000.000
Escala San Andrés y Providencia: 1:600.000

Fuente: Grupo de Climatología y Agrometeorología
 Subdirección de Meteorología - IDEAM
 Cartografía Básica IGAC

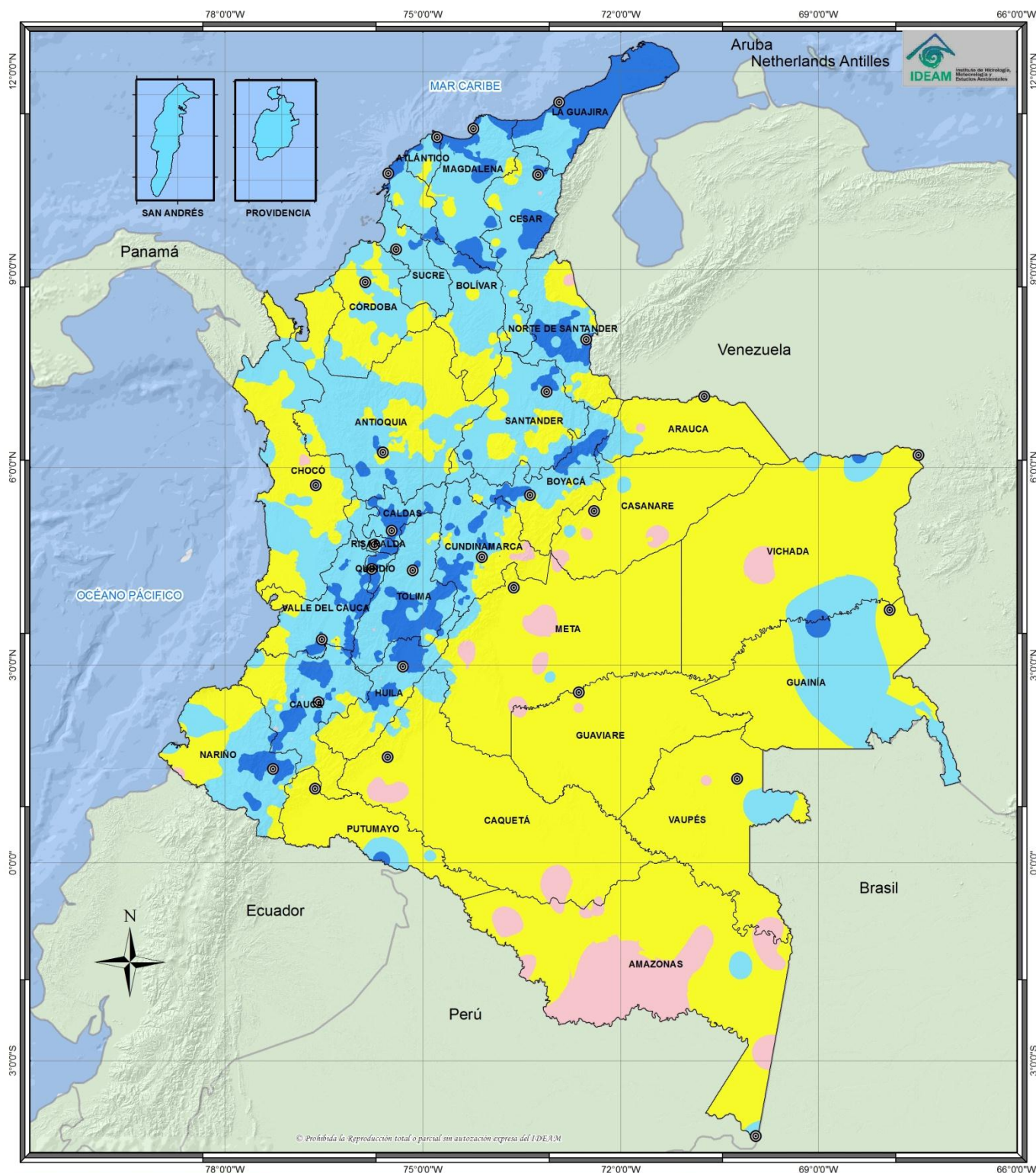
© Prohibida la Reproducción total o parcial sin autorización expresa del IDEAM

ALTERACIONES MÁS PROBABLES DE LA PRECIPITACIÓN, DURANTE EL SEGUNDO TRIMESTRE DEL PRIMER AÑO EN PRESENCIA DE UN FENÓMENO LA NIÑA TÍPICO



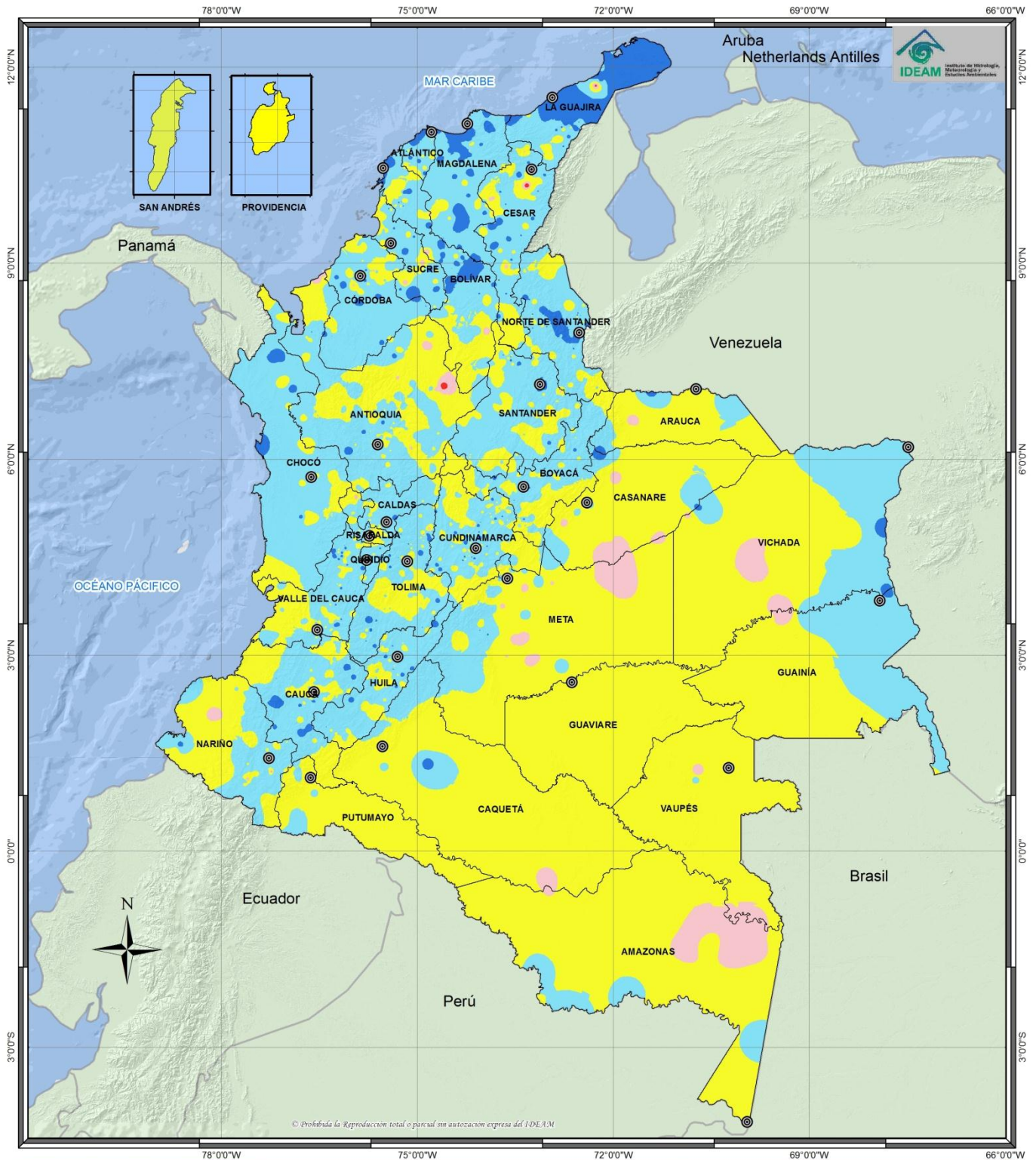
<p>INSTITUTO DE HIDROLOGÍA, METEOROLOGÍA Y ESTUDIOS AMBIENTALES - IDEAM</p> <p>ALTERACIONES MÁS PROBABLES DE LA PRECIPITACIÓN, DURANTE EL SEGUNDO TRIMESTRE DEL PRIMER AÑO EN PRESENCIA DE UN FENÓMENO TÍPICO DE LA NIÑA</p> <p>REPÚBLICA DE COLOMBIA</p> <p>2014</p>	<p>Legenda (%)</p> <ul style="list-style-type: none"> ■ Déficit Severo (< 40) ■ Déficit (40 - 80) ■ Normal (80 - 120) ■ Excedente (120 - 160) ■ Excedente Severo (> 160) 	<p>Convenciones</p> <p>Límites</p> <ul style="list-style-type: none"> Límite Departamental Límite Internacional Límite Marítimo 	<p>Información de Referencia</p> <p>PROYECCIÓN: Conforme de Gauss</p> <p>DATUM: MAGNA - SIRGAS</p> <p>ORIGEN DE LA ZONA: BOGOTÁ</p> <p>COORDENADAS GEOGRÁFICAS: 4° 25' 46.3216" Lat. Norte, 77° 04' 39.0285" Long. Oeste</p> <p>COORDENADAS PLANAS: 1'000 000 metros Norte, 1'000 000 metros Este</p> <p>Escala Colombia: 1:9.000.000</p> <p>Escala San Andrés y Providencia: 1:600.000</p> <p>Fuente: Grupo de Climatología y Agrometeorología, Subdirección de Meteorología - IDEAM, Cartografía Básica IGAC</p> <p>Elaborado Por: William Leonardo Peraza Herrera, Ing. Ambiental</p> <p><small>© Prohíbida la Reproducción total o parcial sin autorización expresa del IDEAM</small></p>
--	--	---	--

ALTERACIONES MÁS PROBABLES DE LA PRECIPITACIÓN, DURANTE EL TERCER TRIMESTRE DEL PRIMER AÑO EN PRESENCIA DE UN FENÓMENO LA NIÑA TÍPICO



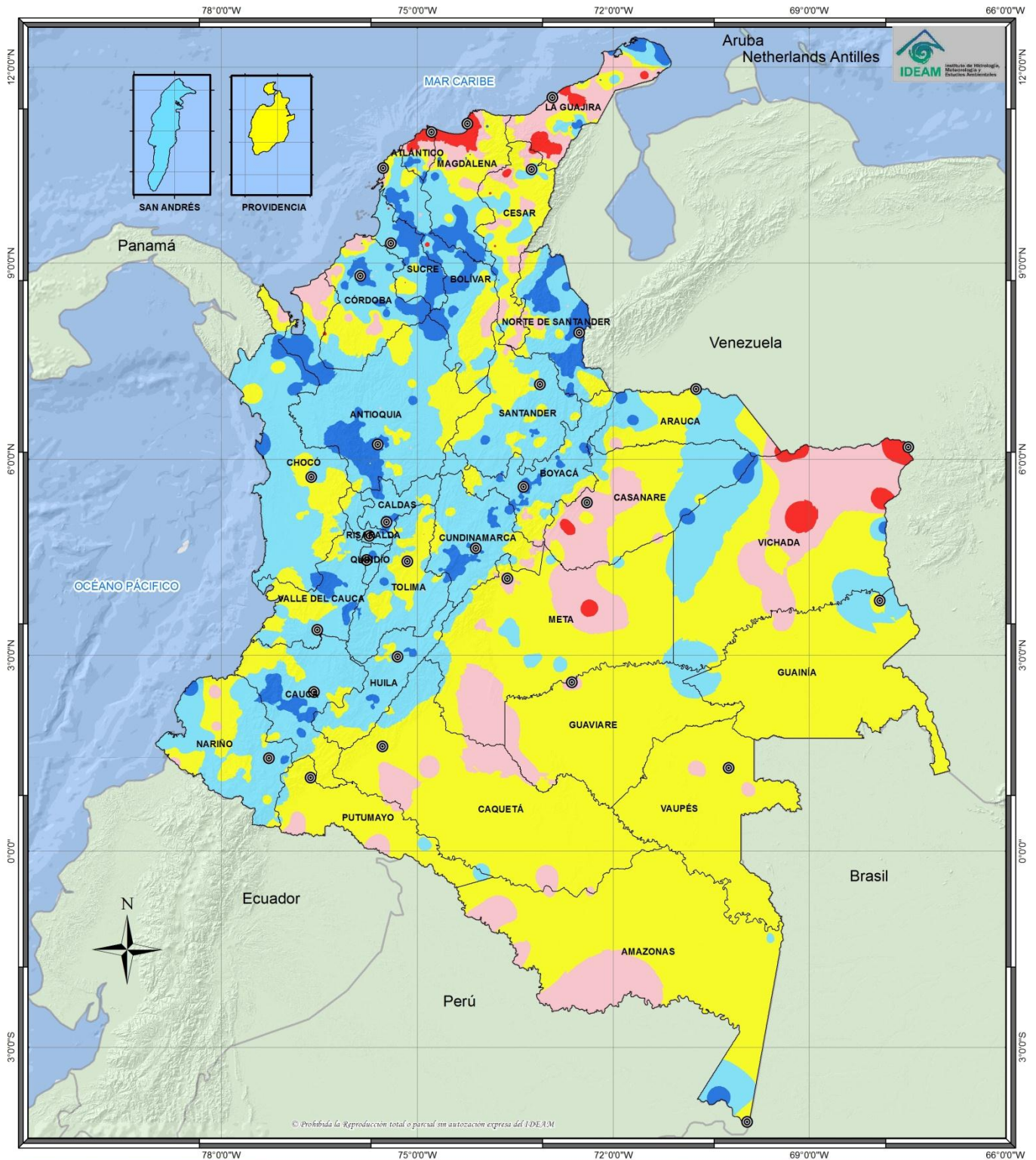
<p>INSTITUTO DE HIDROLOGÍA, METEOROLOGÍA Y ESTUDIOS AMBIENTALES - IDEAM</p> <p>ALTERACIONES MÁS PROBABLES DE LA PRECIPITACIÓN, DURANTE EL TERCER TRIMESTRE DEL PRIMER AÑO EN PRESENCIA DE UN FENÓMENO TÍPICO DE LA NIÑA</p> <p>REPÚBLICA DE COLOMBIA</p> <p>2014</p>	<p>Legenda (%)</p> <ul style="list-style-type: none"> ■ Déficit Severo (< 40) ■ Déficit (40 - 80) ■ Normal (80 - 120) ■ Excedente (120 - 160) ■ Excedente Severo (> 160) 	<p>Convenciones</p> <p>Límites</p> <ul style="list-style-type: none"> Límite Departamental Límite Internacional Límite Marítimo 	<p>Información de Referencia</p> <p>PROYECCIÓN: Conforme de Gauss</p> <p>DATUM: MAGNA - SIRGAS</p> <p>ORIGEN DE LA ZONA: BOGOTÁ</p> <p>COORDENADAS GEOGRÁFICAS: 4° 25' 46.3216" Lat. Norte 77° 04' 39.0285" Long. Oeste</p> <p>COORDENADAS PLANAS: 1'000 000 metros Norte 1'000 000 metros Este</p> <p>Escala Colombia: 1:9.000.000 Escala San Andrés y Providencia: 1:600.000</p> <p>Fuente: Grupo de Climatología y Agrometeorología Subdirección de Meteorología - IDEAM Cartografía Básica IGAC</p> <p>Elaborado Por: William Leonardo Peraza Herrera Ing. Ambiental</p> <p><small>© Prohíbida la Reproducción total o parcial sin autorización expresa del IDEAM</small></p>
---	--	---	--

ALTERACIONES MÁS PROBABLES DE LA PRECIPITACIÓN, DURANTE EL CUARTO TRIMESTRE DEL PRIMER AÑO EN PRESENCIA DE UN FENÓMENO LA NIÑA TÍPICO



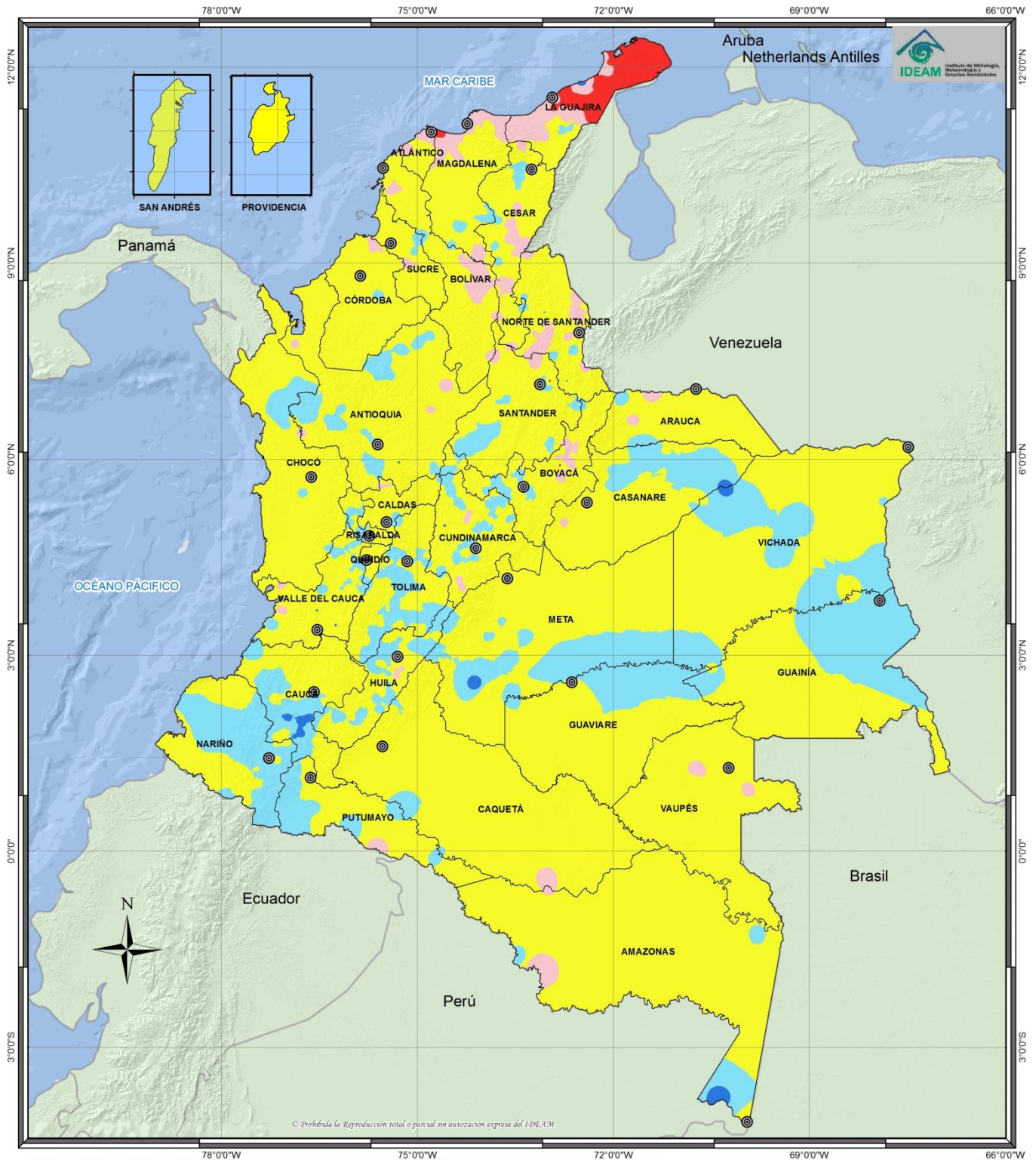
<p>INSTITUTO DE HIDROLOGÍA, METEOROLOGÍA Y ESTUDIOS AMBIENTALES - IDEAM</p> <p>ALTERACIONES MÁS PROBABLES DE LA PRECIPITACIÓN, DURANTE EL CUARTO TRIMESTRE DEL PRIMER AÑO EN PRESENCIA DE UN FENÓMENO TÍPICO DE LA NIÑA</p> <p>REPÚBLICA DE COLOMBIA</p> <p>2014</p>	<p>Legenda (%)</p> <ul style="list-style-type: none"> ■ Déficit Severo (< 40) ■ Déficit (40 - 80) ■ Normal (80 - 120) ■ Excedente (120 - 160) ■ Excedente Severo (> 160) 	<p>Convenciones</p> <p>Límites</p> <ul style="list-style-type: none"> Límite Departamental Límite Internacional Límite Marítimo 	<p>Información de Referencia</p> <p>PROYECCIÓN: Conforme de Gauss</p> <p>DATUM: MAGNA - SIRGAS</p> <p>ORIGEN DE LA ZONA: BOGOTÁ</p> <p>COORDENADAS GEOGRÁFICAS: 4° 25' 46.3216" Lat. Norte 77° 04' 39.0285" Long. Oeste</p> <p>COORDENADAS PLANAS: 1'000 000 metros Norte 1'000 000 metros Este</p> <p>Escala Colombia: 1:9.000.000 Escala San Andrés y Providencia: 1:600.000</p> <p>Fuente: Grupo de Climatología y Agrometeorología Subdirección de Meteorología - IDEAM Cartografía Básica IGAC</p> <p>Elaborado Por: William Leonardo Peraza Herrera Ing. Ambiental</p> <p><small>© Prohíbida la Reproducción total o parcial sin autorización expresa del IDEAM</small></p>
---	--	---	--

ALTERACIONES MÁS PROBABLES DE LA PRECIPITACIÓN, DURANTE EL PRIMER TRIMESTRE DEL SEGUNDO AÑO EN PRESENCIA DE UN FENÓMENO LA NIÑA TÍPICO



<p>INSTITUTO DE HIDROLOGÍA, METEOROLOGÍA Y ESTUDIOS AMBIENTALES - IDEAM</p> <p>ALTERACIONES MÁS PROBABLES DE LA PRECIPITACIÓN, DURANTE EL PRIMER TRIMESTRE DEL SEGUNDO AÑO EN PRESENCIA DE UN FENÓMENO TÍPICO DE LA NIÑA</p> <p>REPÚBLICA DE COLOMBIA</p> <p>2014</p>	<p>Legenda (%)</p> <ul style="list-style-type: none"> ■ Déficit Severo (< 40) ■ Déficit (40 - 80) ■ Normal (80 - 120) ■ Excedente (120 - 160) ■ Excedente Severo (> 160) 	<p>Convenciones</p> <p>Límites</p> <ul style="list-style-type: none"> Límite Departamental Límite Internacional Límite Marítimo 	<p>Información de Referencia</p> <p>PROYECCIÓN: Conforme de Gauss</p> <p>DATUM: MAGNA - SIRGAS</p> <p>ORIGEN DE LA ZONA: BOGOTÁ</p> <p>COORDENADAS GEOGRÁFICAS: 4° 25' 46.3216" Lat. Norte, 77° 04' 39.0285" Long. Oeste</p> <p>COORDENADAS PLANAS: 10000 000 metros Norte, 10000 000 metros Este</p> <p>Escala Colombia: 1:9.000.000</p> <p>Escala San Andrés y Providencia: 1:600.000</p> <p>Fuente: Grupo de Climatología y Agrometeorología, Subdirección de Meteorología - IDEAM, Cartografía Básica IGAC</p> <p>Elaborado Por: William Leonardo Peraza Herrera, Ing. Ambiental</p> <p><small>© Prohíbida la Reproducción total o parcial sin autorización expresa del IDEAM</small></p>
--	--	---	--

ALTERACIONES MÁS PROBABLES DE LA PRECIPITACIÓN, DURANTE EL SEGUNDO TRIMESTRE DEL SEGUNDO AÑO EN PRESENCIA DE UN FENÓMENO LA NIÑA TÍPICO



<p>INSTITUTO DE HIDROLOGÍA, METEOROLOGÍA Y ESTUDIOS AMBIENTALES - IDEAM</p> <p>ALTERACIONES MÁS PROBABLES DE LA PRECIPITACIÓN, DURANTE EL SEGUNDO TRIMESTRE DEL SEGUNDO AÑO EN PRESENCIA DE UN FENÓMENO TÍPICO DE LA NIÑA</p> <p>REPÚBLICA DE COLOMBIA</p> <p>2014</p>	<p>Legenda (%)</p> <ul style="list-style-type: none"> ■ Déficit Severo (< 40) ■ Déficit (40 - 80) ■ Normal (80 - 120) ■ Excedente (120 - 160) ■ Excedente Severo (> 160) 	<p>Convenciones</p> <p>Límites</p> <ul style="list-style-type: none"> Límite Departamental Límite Internacional Límite Marítimo 	<p>Información de Referencia</p> <p>PROYECCIÓN: Conforme de Gauss DATUM: MAGNA - SIRGAS ORIGEN DE LA ZONA: BOGOTÁ COORDENADAS GEOGRÁFICAS: 4° 25' 46.3216" Lat. Norte, 77° 04' 39.0285" Long. Oeste COORDENADAS PLANAS: 1'000 000 metros Norte, 1'000 000 metros Este</p> <p>Escala Colombia: 1:9.000.000 Escala San Andrés y Providencia: 1:600.000</p> <p>Fuente: Grupo de Climatología y Agrometeorología, Subdirección de Meteorología - IDEAM, Cartografía Básica IGAC</p> <p>Elaborado Por: William Leonardo Peraza Herrera, Ing. Ambiental</p> <p><small>© Prohíbida la Reproducción total o parcial sin autorización expresa del IDEAM</small></p>
---	--	---	--