

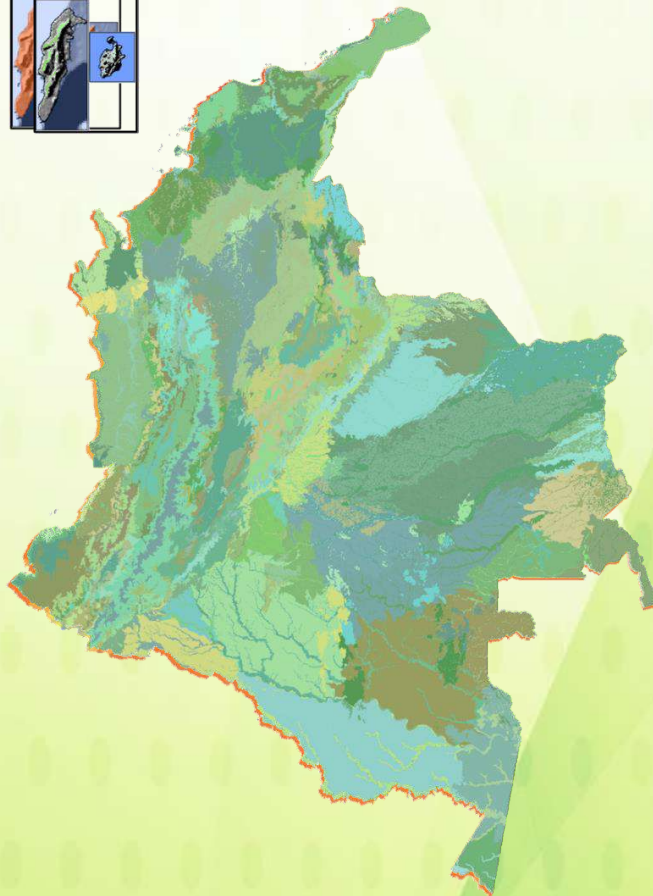
Mapa de
ecosistemas
2017

**PRESENTACIÓN DEL
MAPA DE ECOSISTEMAS
CONTINENTALES, COSTEROS
Y MARINOS DE COLOMBIA (MEC)**

ESCALA 1:100.000 actualización 2017

ECOSISTEMA:

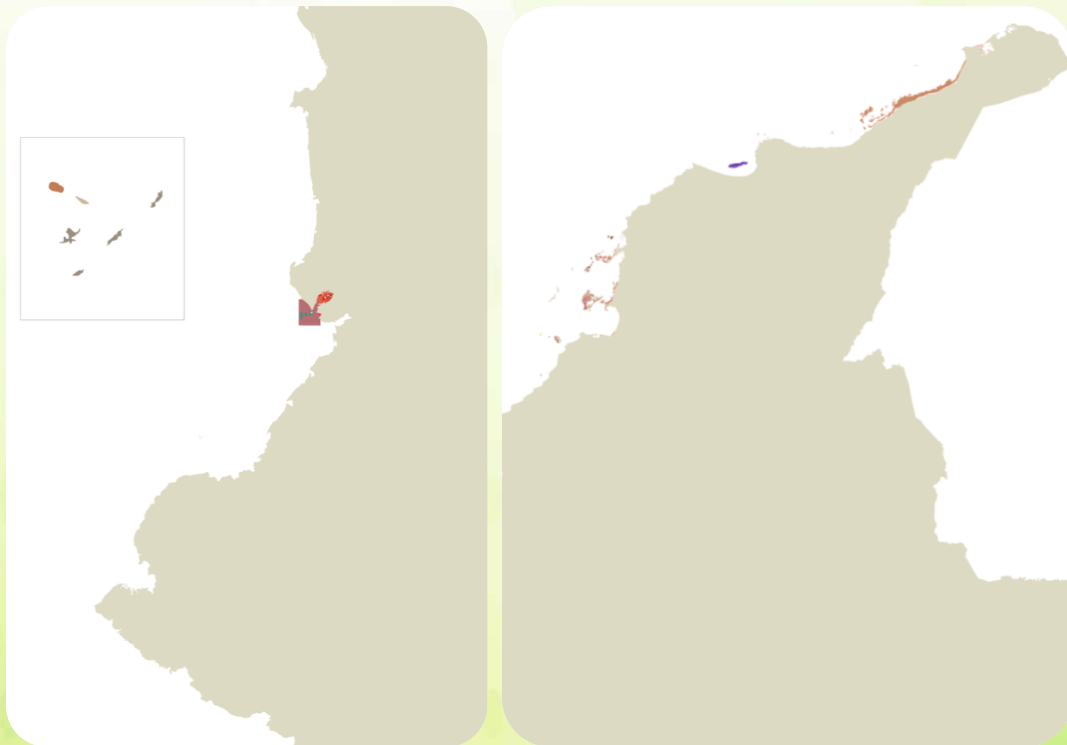
“Complejo dinámico de comunidades vegetales, animales y de microorganismos en su medio no viviente, que interactúan como una unidad funcional materializada en un territorio, la cual se caracteriza por presentar una homogeneidad, en sus condiciones biofísicas y antrópicas”.



MAPA DE BIOMAS Y UNIDADES BIÓTICAS

Elaborados por IDEAM y el I. Humboldt
Respectivamente.

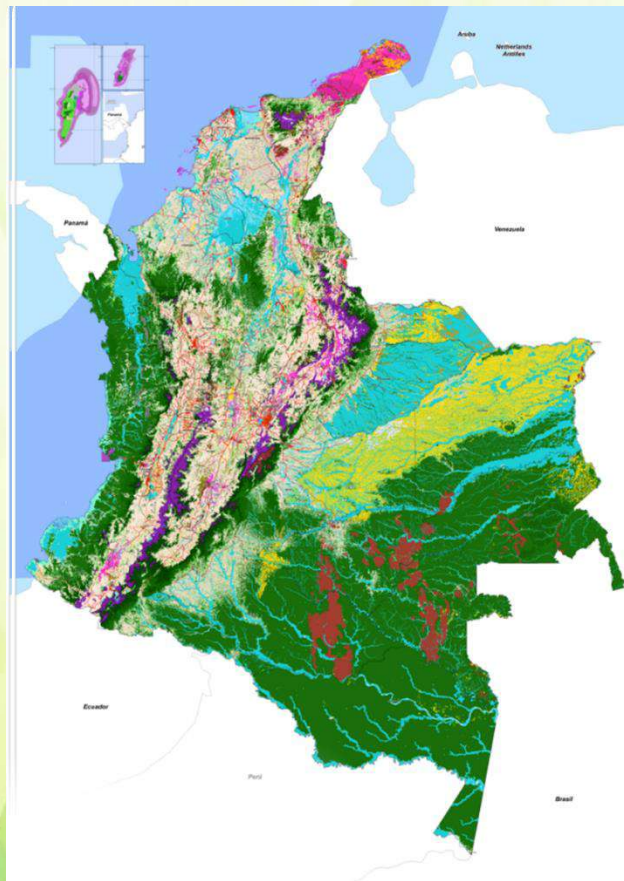
Relacionan la información de los ambientes
de la geobiósfera con la similitud de la
composición de las especies



MAPA DE ECOSISTEMAS MARINOS

Elaborado por el INVEMAR
a escala 1:100.000. Se
tiene una cobertura
de 0,5% de la extensión
marina del país.

**MAPA DE
ECOSISTEMAS
CONTINENTALES,
COSTEROS Y
MARINOS DE
COLOMBIA (MEC)
2015**



**MAPA DE
ECOSISTEMAS
CONTINENTALES,
COSTEROS Y
MARINOS DE
COLOMBIA (MEC)
2017**

COMO SE ACTUALIZÓ EL MAPA

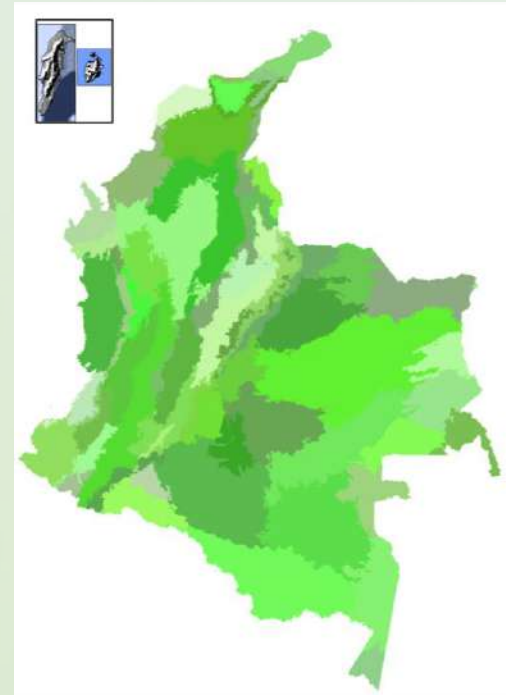
A final del año 2.015, el país ya contaba con una capa de Coberturas de la tierra Corine Land Cover para el periodo 2010-2012 escala 1:100.000 y a finales del año 2016, con la información actualizada de la capa de unidades Bióticas elaboradas por el I. Humboldt.

Con está nueva información se obtuvieron las versiones del Mapa de Ecosistemas 1.1 y 2.1; que permiten el Monitoreo de los cambios de los ecosistemas naturales y transformados del país.

Mapa Cobertura
Corine Land Cover 2010-2012



Mapa unidades Bióticas
2016



RESULTADO

91
TIPOS DE
ECOSISTEMAS
GENERALES



RESULTADO

ECOSISTEMAS MARINOS

7 NATURALES



RESULTADO

ECOSISTEMAS COSTEROS

13

NATURALES

&

2

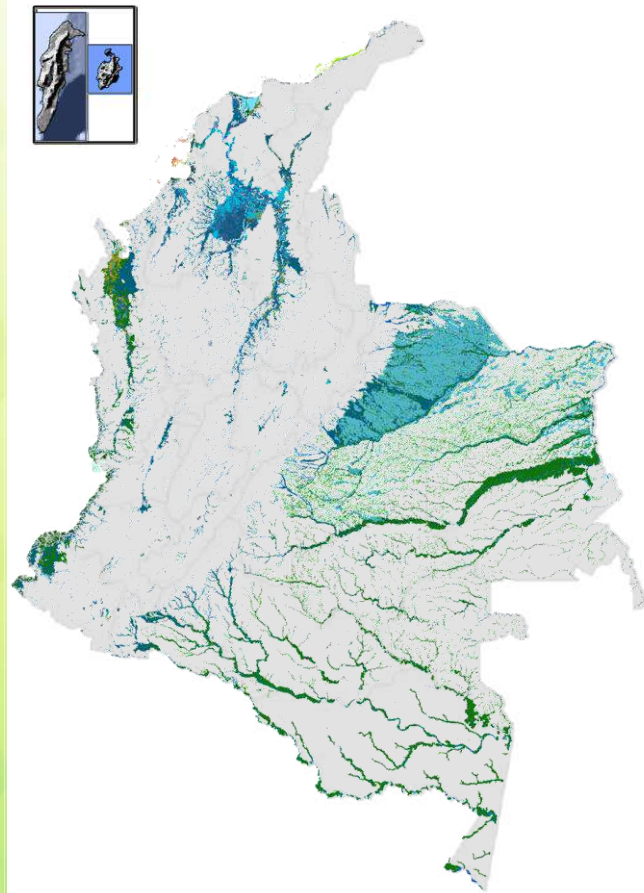
TRANSFORMADOS



RESULTADO

ECOSISTEMAS ACUÁTICOS

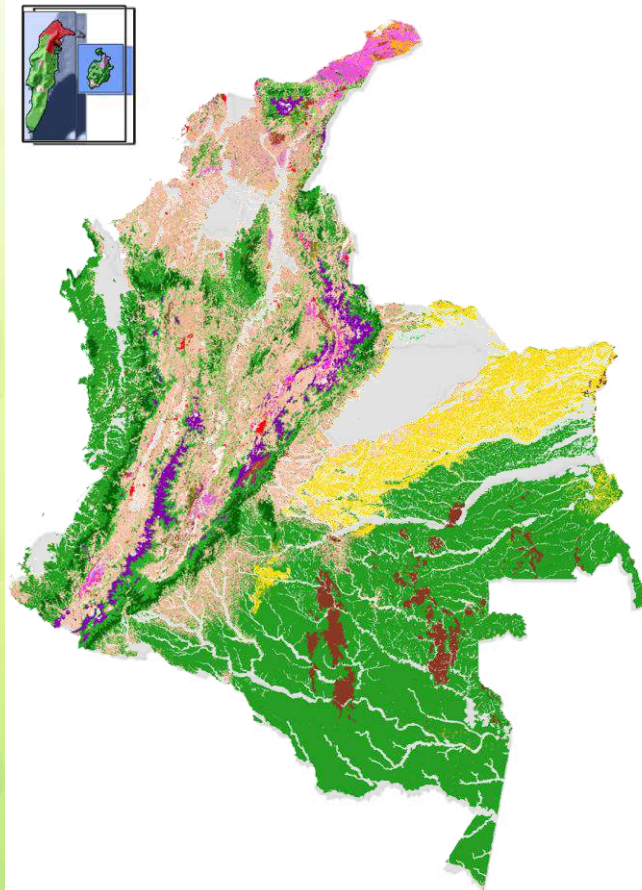
25 & **2**
NATURALES TRANSFORMADOS



RESULTADO

ECOSISTEMAS TERRESTRES E INSULARES

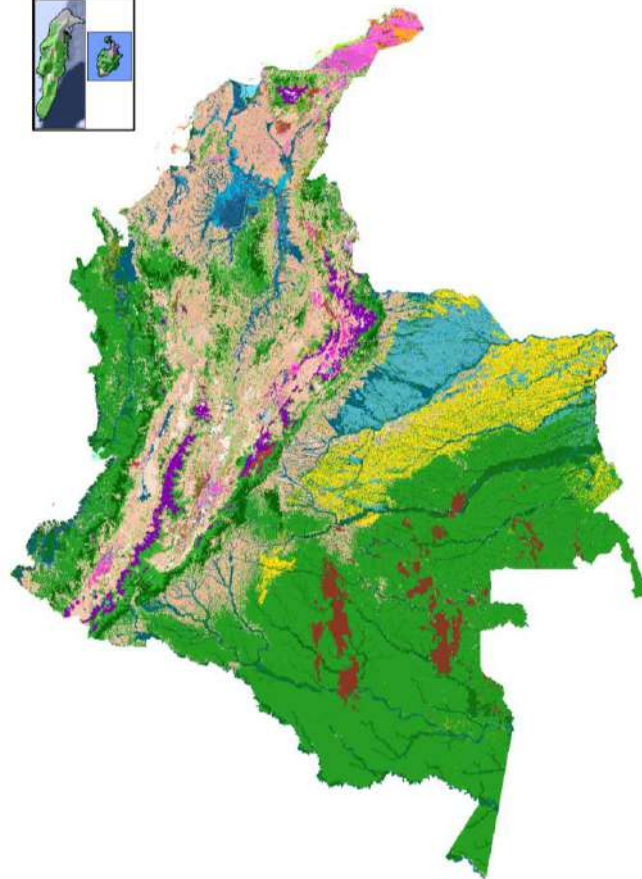
25 & **17**
NATURALES TRANSFORMADOS



RESULTADO

ECOSISTEMAS TERRESTRES E INSULARES

25 & **17**
NATURALES TRANSFORMADOS



CAMBIOS

Mapa de
ecosistemas

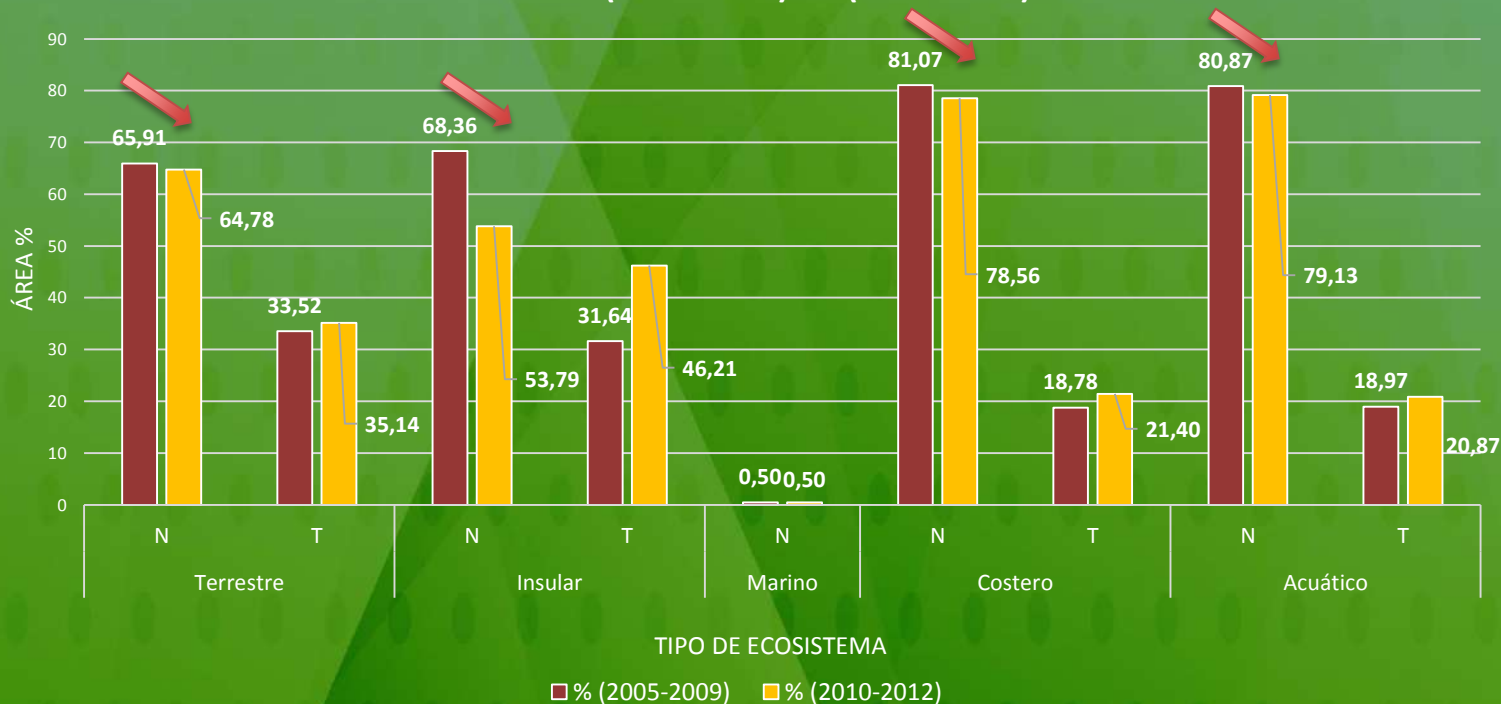
2017

**PRESENTACIÓN DEL MAPA DE ECOSISTEMAS
CONTINENTALES, COSTEROS Y MARINOS DE COLOMBIA (MEC)**

ESCALA 1:100.000 actualización 2017

Análisis de cambio de áreas de ecosistemas naturales (N) y transformados (T) de Colombia

PERIODO (2005-2009) VS (2010-2012)





CAMBIO DE ECOSISTEMAS COSTEROS PERIODO 2005-2009 vs 2010-2012

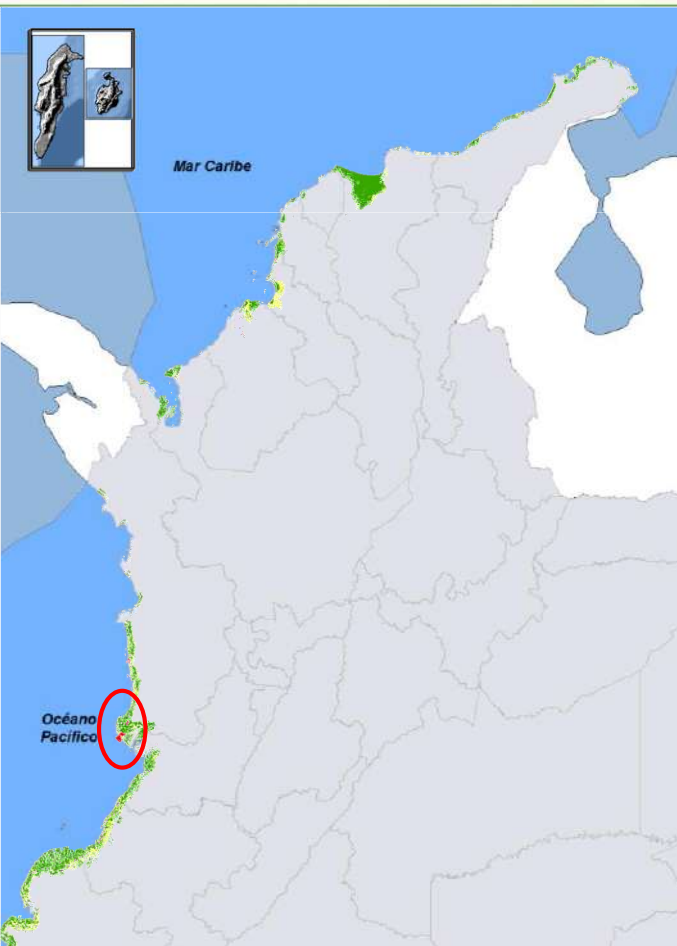


PERIODO 2005-2009

Ecosistemas costeros (771.148,45 ha) 42,68% en Caribe y 57,32% en Pacífico

PERIODO 2010-2012

Ecosistemas costeros (763.419,40 ha) 44,23% en Caribe y 55,77% en Pacífico

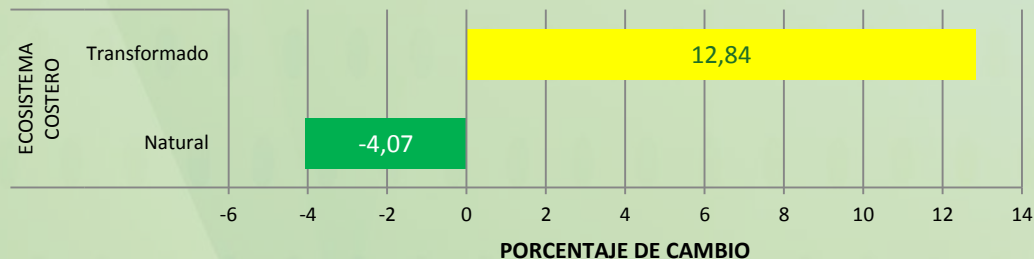


CAMBIO ECOSISTEMAS COSTEROS

SE TRANSFORMARON 25.425 HA
DE ECOSISTEMAS COSTEROS NATURALES

El foco de transformación se encuentra en los municipios de:
Buenaventura – Valle del Cauca y **El Litoral del San Juan – Chocó**
que suman 20.910 ha

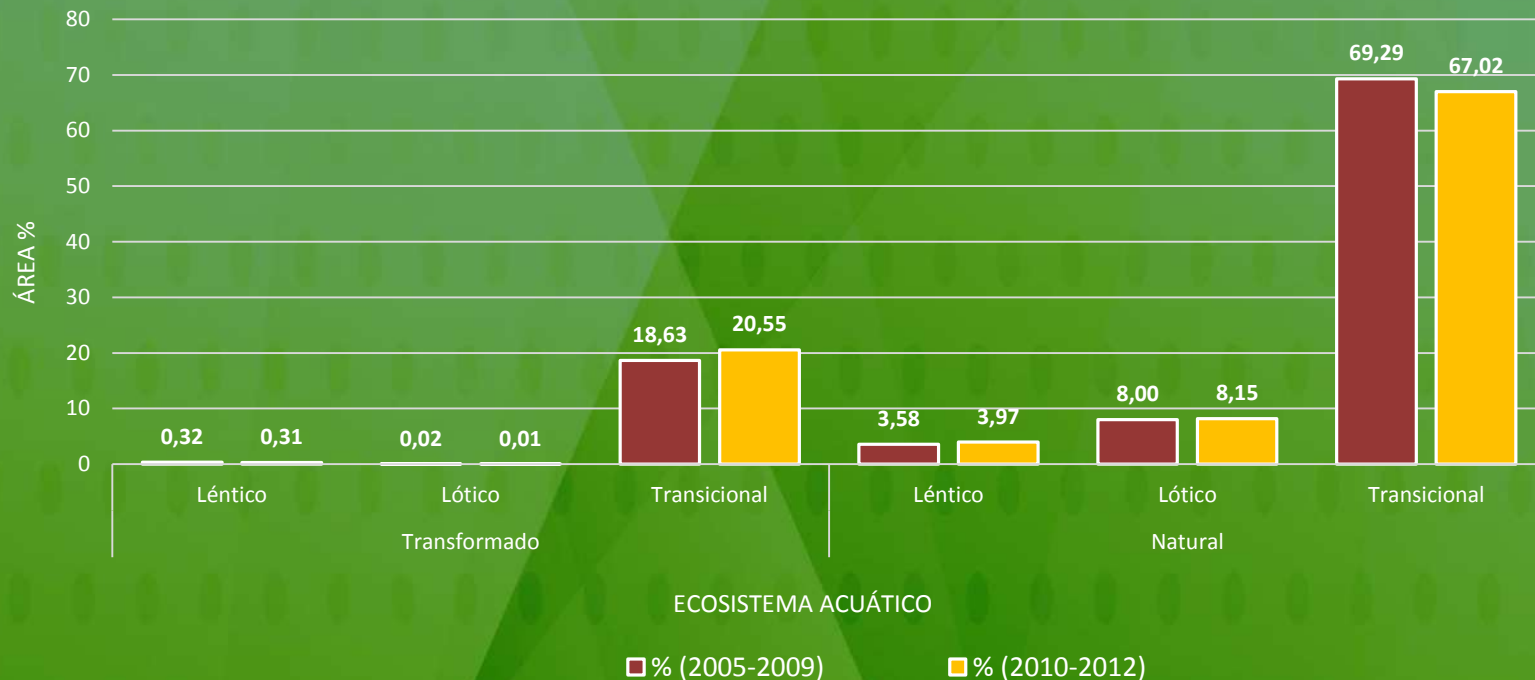
PORCENTAJE DE CAMBIO ECOSISTEMAS COSTEROS 2005-2009 vs 2010-2012



* Se presenta un porcentaje de áreas sin información, debido a la presencia de nubes en las capas de cobertura de la tierra

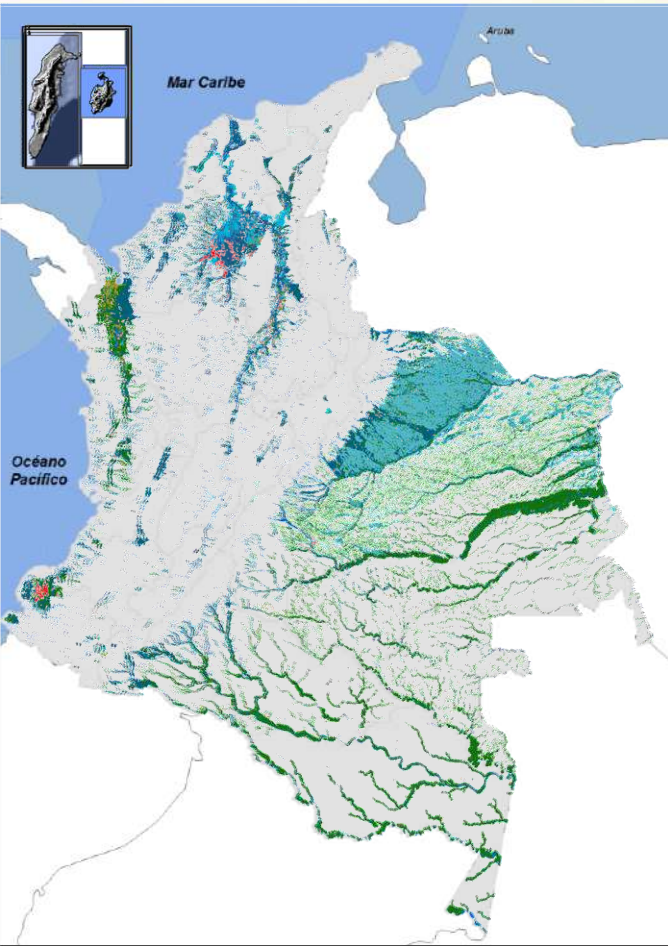


CAMBIO DE ECOSISTEMAS ACUÁTICOS PERIODO 2005 - 2009 vs 2010-2012



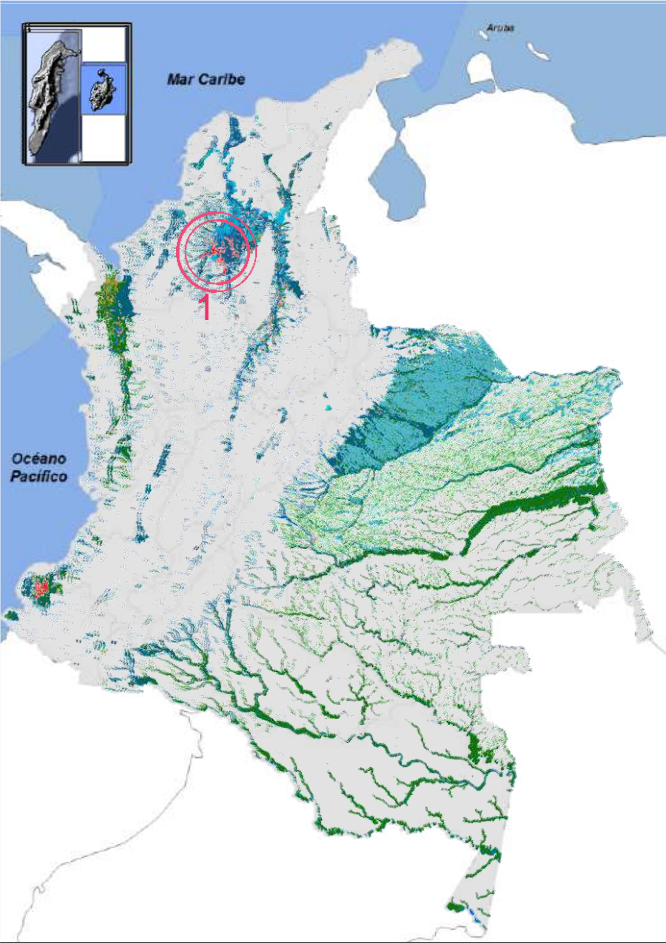
Ecosistemas acuáticos periodo 2005-2009 21'248.520 ha

Ecosistemas acuáticos periodo 2010-2012 21'058.873,89 ha



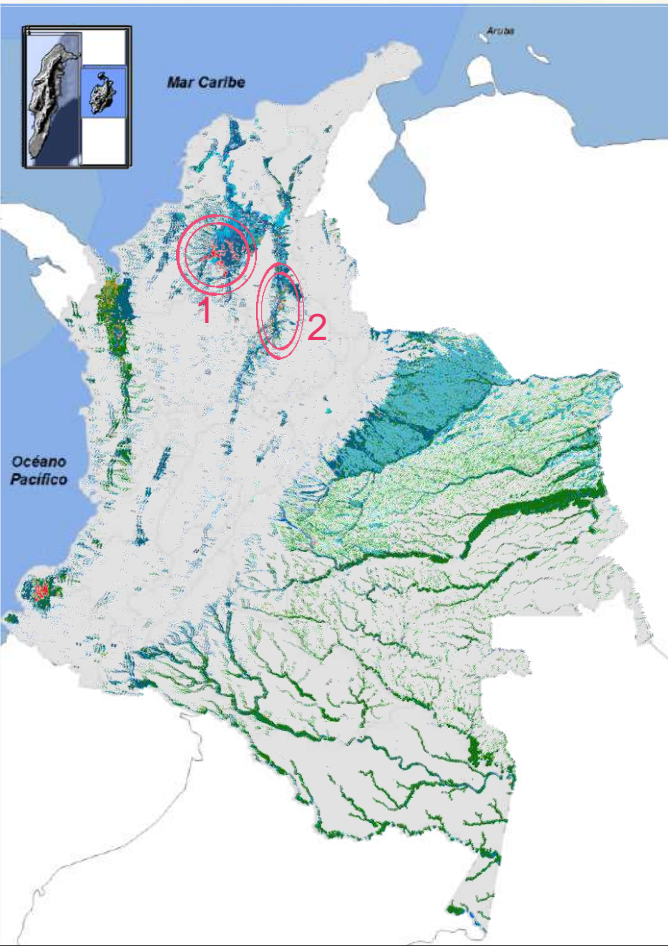
CAMBIO ECOSISTEMAS ACUATICOS

Se transformaron
520.444,57 ha de
ecosistemas
acuáticos
naturales



CAMBIO ECOSISTEMAS ACUATICOS

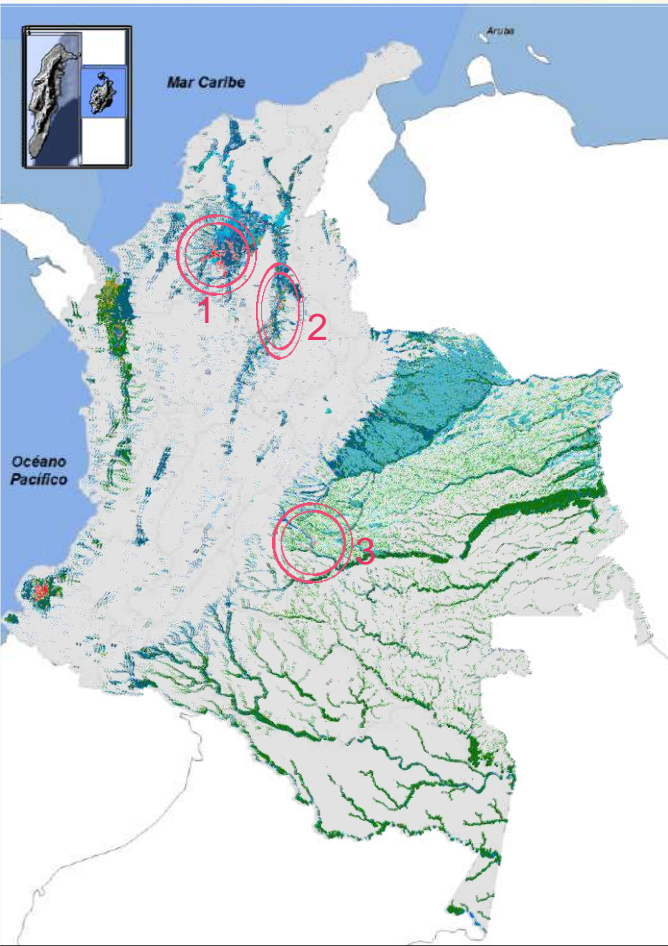
Núcleo 1: Con una transformación de 88.938,35 ha, principalmente del ecosistema “Zona pantanosa basal”
En los departamentos de Antioquía, Bolívar, Córdoba y Sucre Focalizado en los municipios de Ayapel ,San Marcos y San Benito Abab



CAMBIO ECOSISTEMAS ACUATICOS

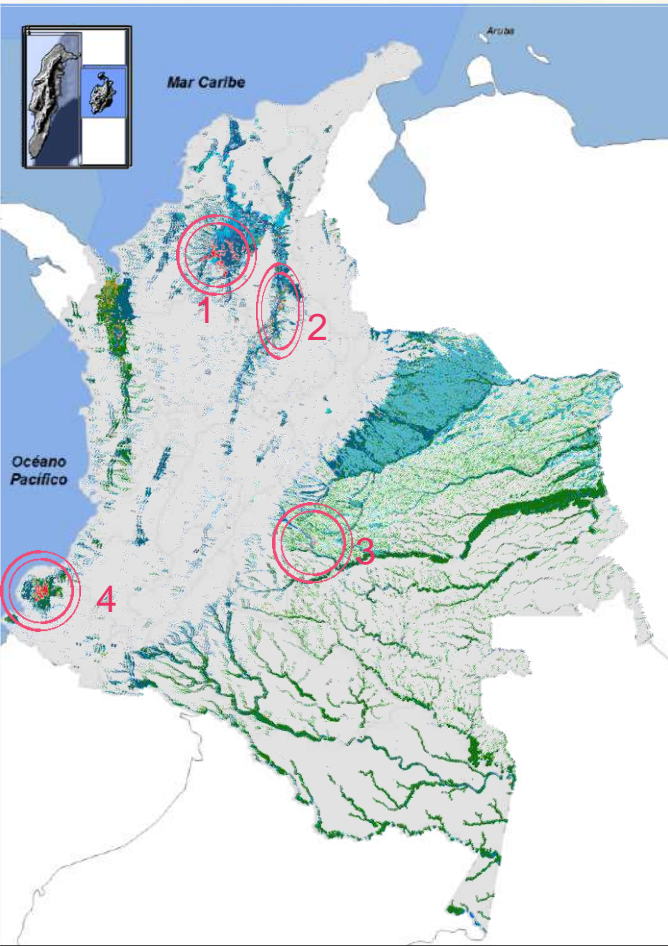
Núcleo 2: Con una transformación de **23.707,99 ha**, principalmente de los ecosistemas **“Herbazal inundable basal”** y **“Zona pantanosa basal”**

En los departamentos de Antioquía, Bolívar, Cesar, Norte de Santander y Santander Focalizado en los municipios de Puerto Wilches (Santander) – Yondó (Antioquía)



CAMBIO ECOSISTEMAS ACUATICOS

NÚCLEO 3: Con una transformación de 6.266 ha, principalmente del ecosistema “Bosque inundable basal”, En el departamento del Meta Focalizado en los municipios de Puerto Lleras y Puerto Rico

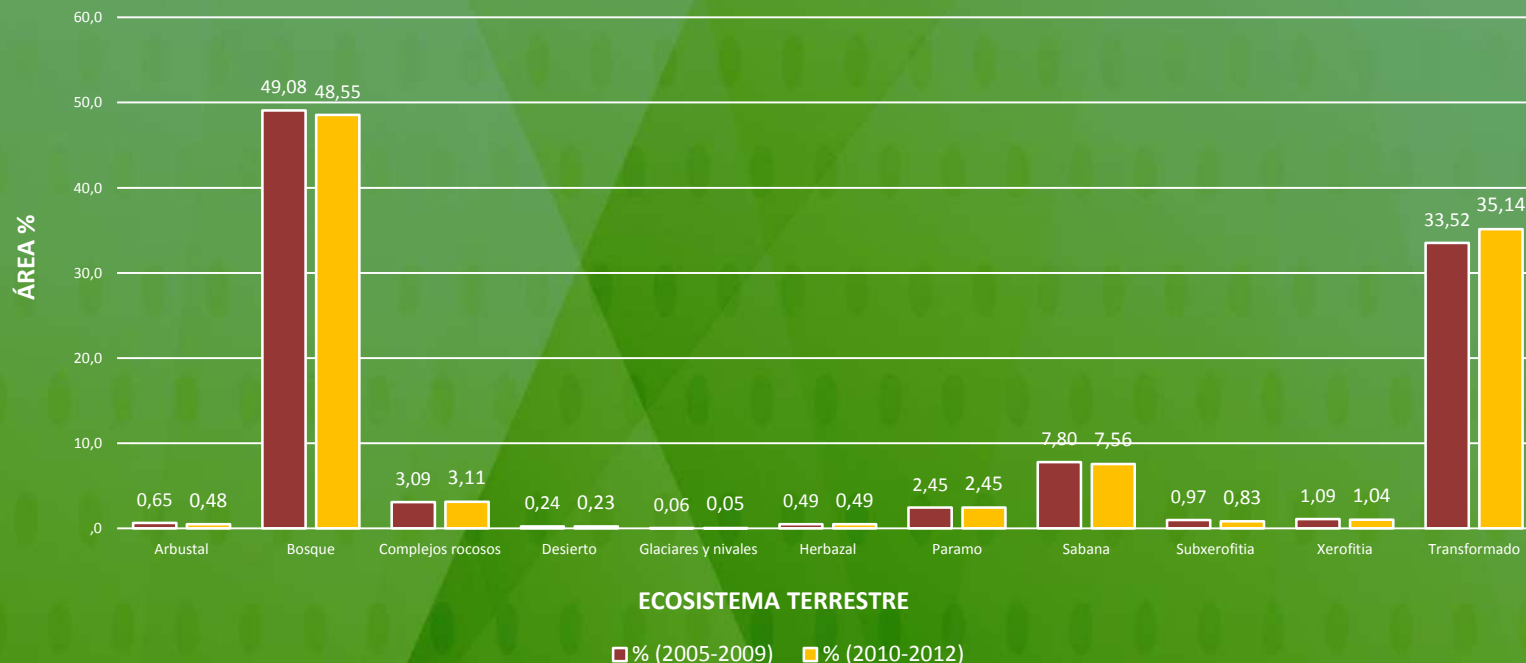


CAMBIO ECOSISTEMAS ACUATICOS

Núcleo 4: Con una transformación de 52.694,49 ha, principalmente del ecosistema “Bosque inundable basal”, En el departamento de Nariño



CAMBIO DE ECOSISTEMAS TERRESTRES PERIODO 2005-2009 vs 2010-2012

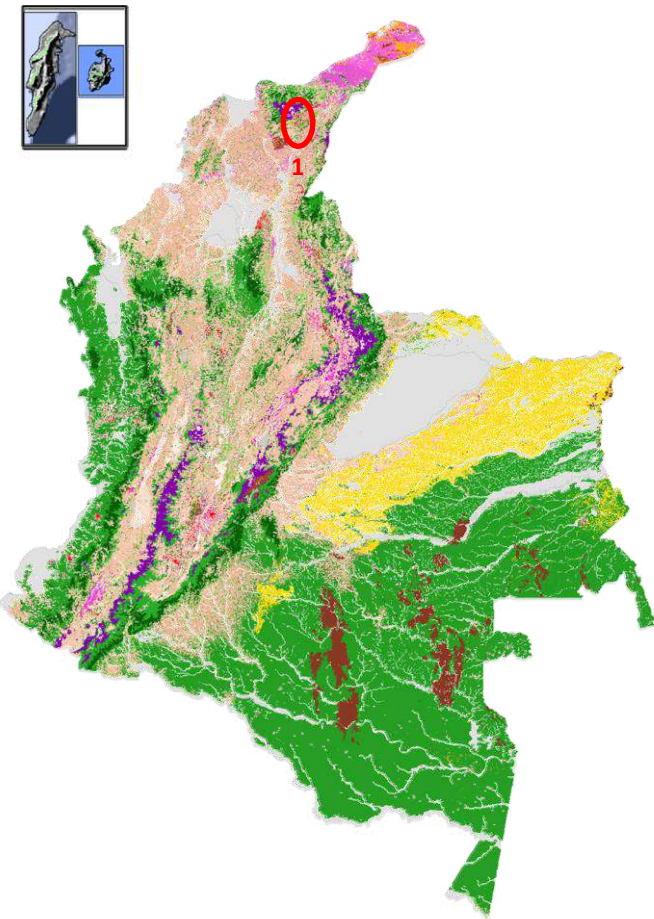


Periodo 2005 - 2009

Ecosistemas terrestres naturales **60'618.482,84 ha**
Ecosistemas terrestres transformados **30'830.847,70 Ha**

Periodo 2010 -2012

Ecosistemas terrestres naturales **59'702.719,23 ha**
Ecosistemas terrestres transformados **32'384.663,04 ha**



CAMBIO ECOSISTEMAS TERRESTRES

Cambiaron **915.736,74 ha** de ecosistemas terrestres naturales a ecosistemas transformados

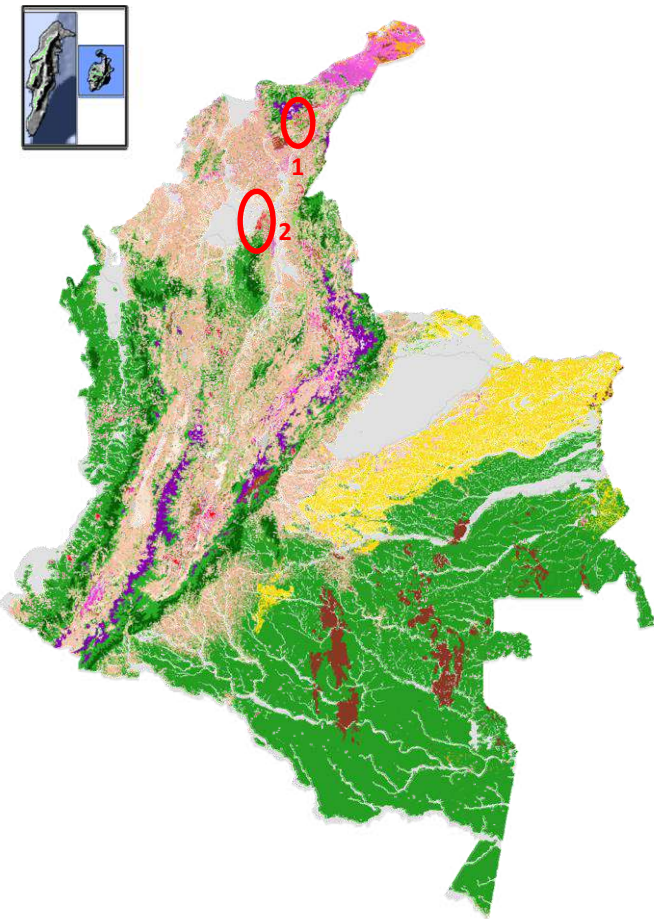
NÚCLEO 1: Con una transformación de 74.556 ha, principalmente del ecosistema “Subxerofitia basal” y “Bosque Subandino” en los departamentos de Cesar, La Guajira y Magdalena. Focalizado en los municipios de Valledupar, San Diego, San Juan del Cesar, Aracataca, Ciénaga y Santa Marta

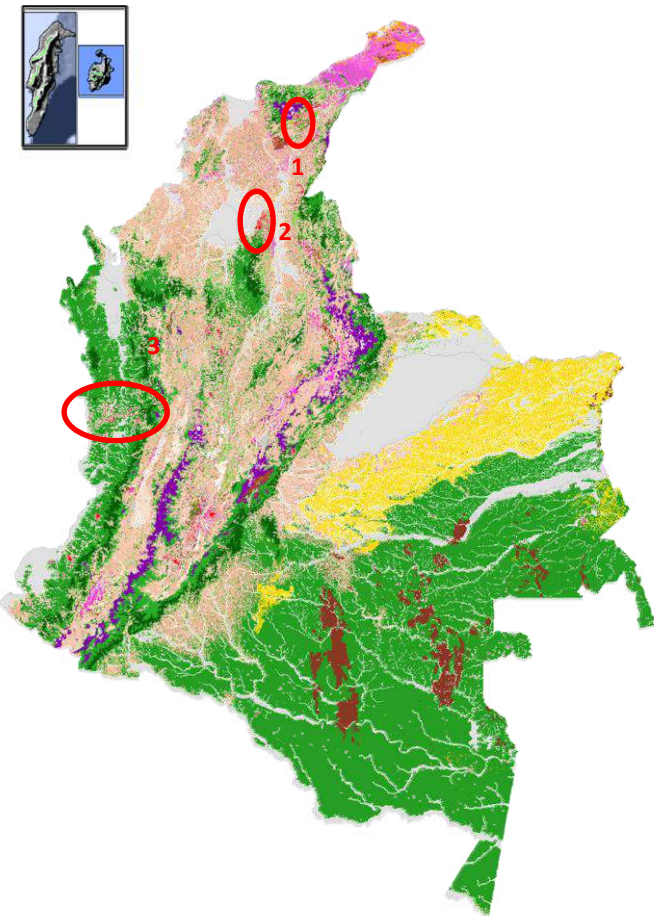
CAMBIO ECOSISTEMAS TERRESTRES

Cambiaron **915.736,74 ha** de ecosistemas terrestres naturales a ecosistemas transformados

NÚCLEO 2: Con una transformación de **46.204 ha**, principalmente del ecosistema “**Bosque basal húmedo**” y “**Bosque basal seco**”

En el departamentos de Bolívar. Focalizado en los municipios de San Martín de Loba, Barranco de Loba y Tiquisio (Puerto Rico)





CAMBIO ECOSISTEMAS TERRESTRES

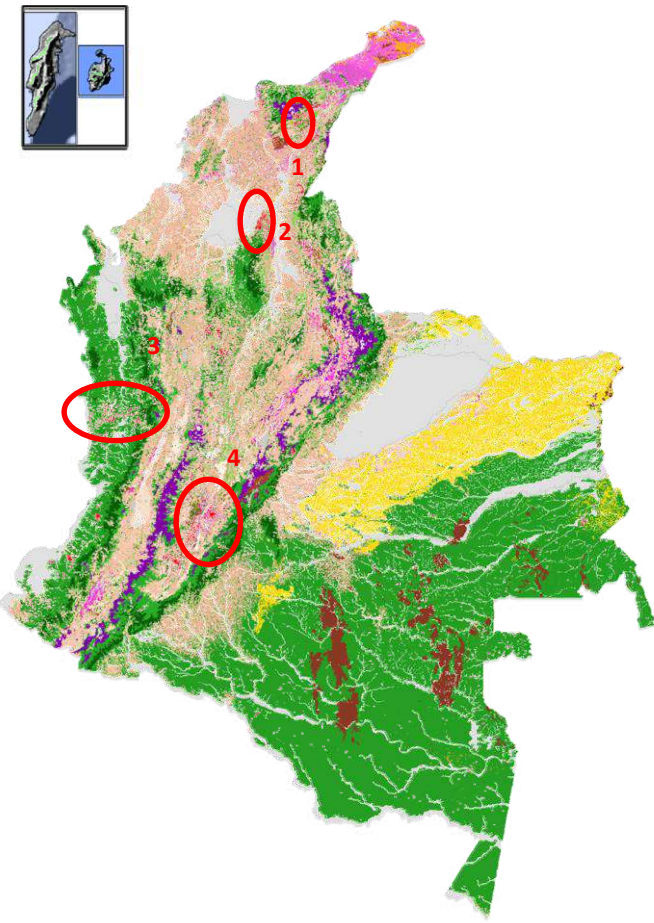
Cambiaron **915.736,74 ha** de ecosistemas terrestres naturales a ecosistemas transformados

NÚCLEO 3: Con una transformación de 81.152 ha, principalmente del ecosistema “Bosque basal húmedo” y “Bosque subandino húmedo” En el departamentos de Chocó. Focalizado en los municipios de Bajo Baudó (Pizarro), Medio Baudó (Boca de Pepa), Istmina y San José del Palmar

CAMBIO ECOSISTEMAS TERRESTRES

Cambiaron **915.736,74 ha** de ecosistemas terrestres naturales a ecosistemas transformados

NÚCLEO 4: Con una transformación de **134.706 ha**, principalmente del ecosistema “**Subxerofitia basal**” y “**Herbazal subandino**” en los departamentos de Huila y Tolima. Focalizado en los municipios de Neiva, Palermo y Chaparral



CAMBIO DE LOS ECOSISTEMAS POR REGIÓN NATURAL

Mapa de
ecosistemas

2017

**PRESENTACIÓN DEL MAPA DE ECOSISTEMAS
CONTINENTALES, COSTEROS Y MARINOS DE COLOMBIA (MEC)**

ESCALA 1:100.000 actualización 2017

Ecosistemas continentales - Región de la Amazonía

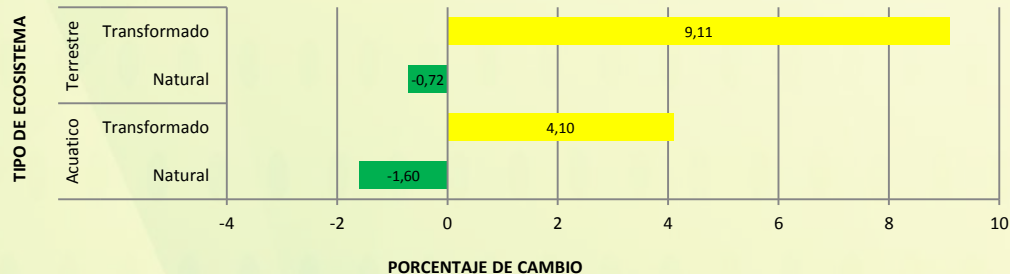
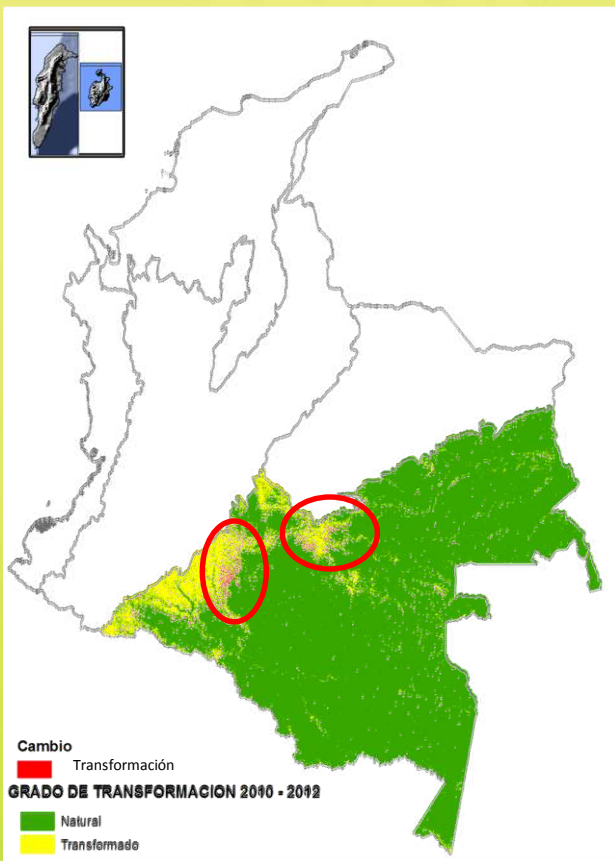
Se identificaron **21 ecosistemas generales naturales** y **12 ecosistemas generales transformados**. Los ecosistemas naturales cambiaron en un **0,85%** en total.

Ecosistemas naturales que
presentaron mayor transformación:

“Zonas arenosas naturales”
“Herbazal inundable basal”
“Zona pantanosa basal”
“Herbazal basal húmedo”
“Bosque de galería inundable basal”

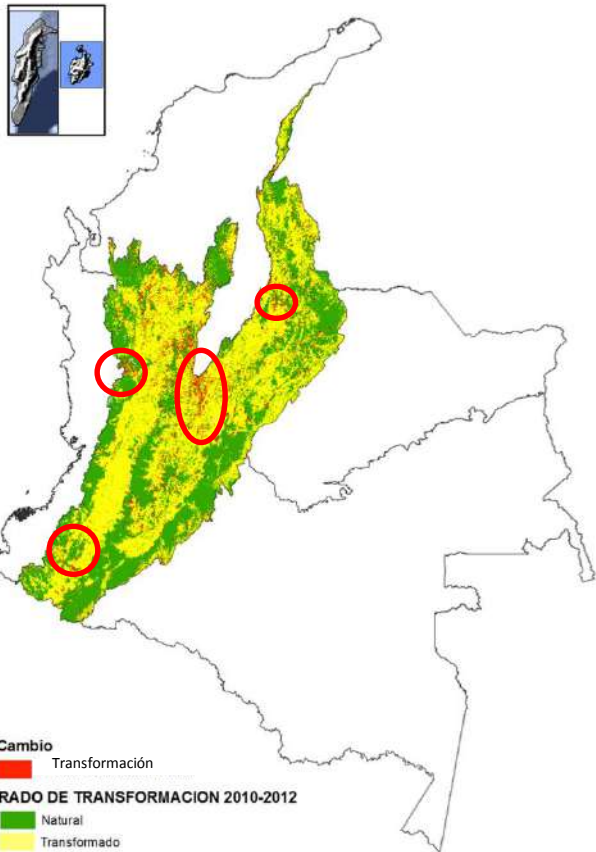
Ecosistemas naturales que
recuperaron mayor área:

“Arbustal basal húmedo”
“Arbustal subandino húmedo”
“Herbazal subandino húmedo”
“Sabana inundable”



Ecosistemas continentales - Región Andina

Se identificaron **45 ecosistemas generales naturales** y **19 ecosistemas transformados**.
Los ecosistemas naturales cambiaron en un **2,67%** en total.

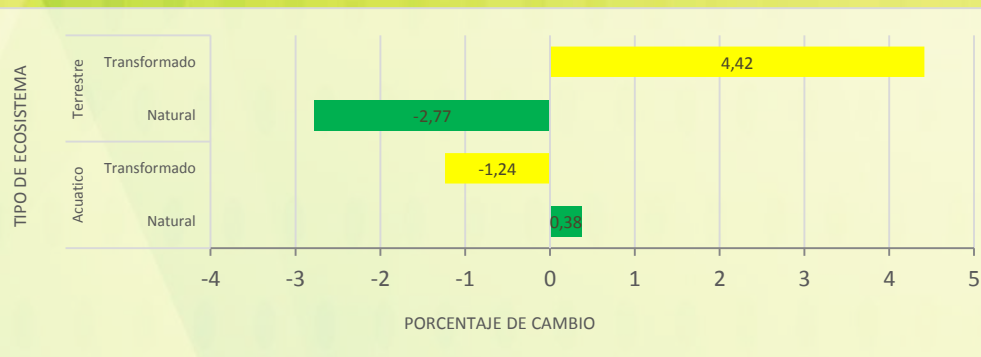


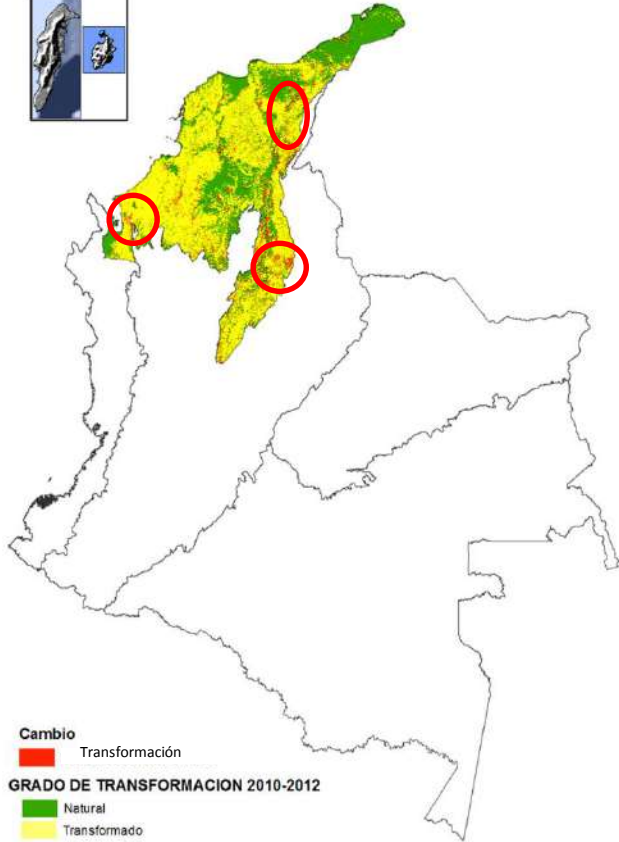
Ecosistemas naturales que presentaron mayor transformación:

- “Sabana estacional”
- “Arbustal inundable subandino”
- “Arbustal basal húmedo”
- “Arbustal subandino húmedo”
- “Herbazal inundable subandino”
- “Sabana inundable”
- “Subxerofitia basal”
- “Bosque basal seco”

Ecosistemas naturales que recuperaron mayor área:

- “Bosque de galería basal húmedo”
- “Arbustal inundable andino”
- “Bosque de galería basal seco”
- Bosque subandino seco”
- “Zona pantanosa andina”
- “Bosque ripario inundable subandino”





Ecosistemas continentales – Región Caribe

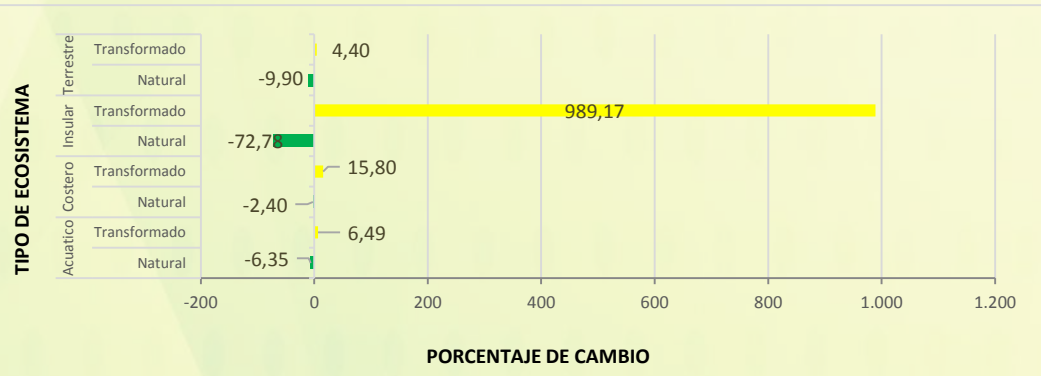
Se identificaron 46 ecosistemas generales naturales y 18 ecosistemas transformados
Los ecosistemas naturales cambiaron en un 8,30% en total.

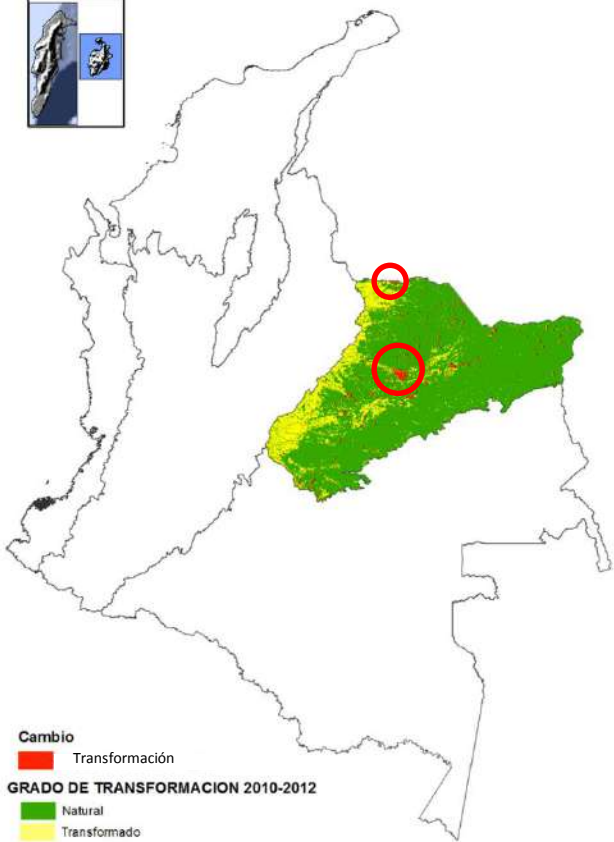
Ecosistemas naturales que **presentaron mayor transformación:**

“Arbustal basal húmedo”
“Arbustal inundable basal” “Manglar”
“Bosque inundable costero”
“Subxerofitia subandina”
“Bosque subandino seco”

Ecosistemas naturales que recuperaron mayor :

“Herbazal basal húmedo”
“Bosque de galería basal húmedo”
“Bosque de galería inundable basal”
“Manglar de aguas marinas” “Bosque de galería basal seco”





Ecosistemas continentales – Región de la Orinoquia

Se identificaron **18 ecosistemas generales naturales** y **15 ecosistemas generales transformados**.
Los ecosistemas naturales cambiaron en un **2,32%** en total.

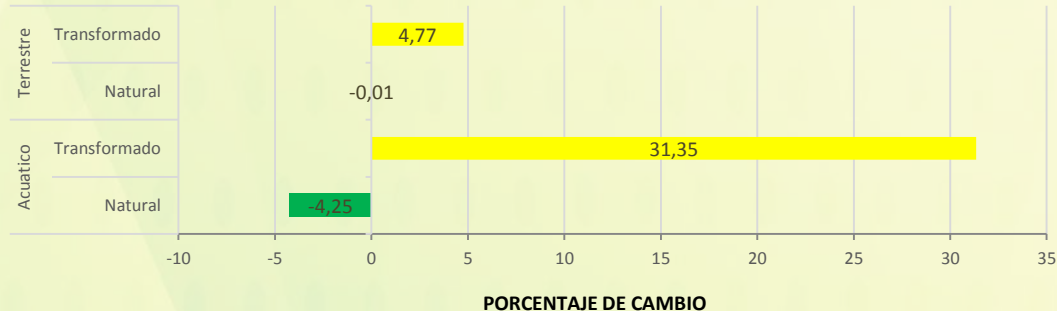
Ecosistemas naturales que **presentaron mayor transformación:**

“Arbustal basal húmedo”
“Herbazal basal húmedo”
“Zona pantanosa basal”
“Bosque de galería inundable basal”
“Sabana inundable”

Los ecosistemas generales que recuperaron mayor área:

“Arbustal inundable basal”
“Bosque basal húmedo”
“Bosque de galería basal húmedo”
“Laguna aluvial”

TIPO DE ECOSISTEMA



Ecosistemas continentales - Región Pacífico

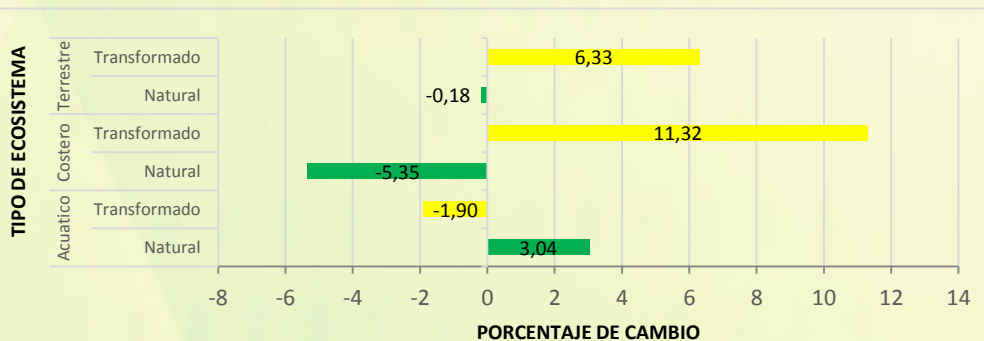
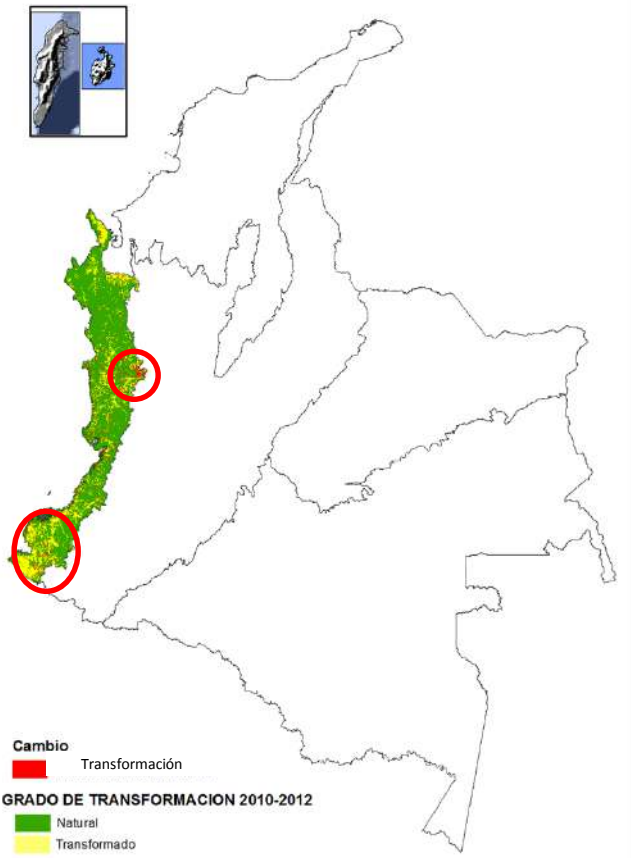
Se identificaron **24 ecosistemas generales naturales** y **13 ecosistemas generales transformados**. Se recuperó un **0,08 %** de los ecosistemas naturales.

Ecosistemas naturales que
presentaron mayor transformación:

“Laguna costera”
“Manglar”
“Bosque mixto de guandal”
“Arbustal basal húmedo”
“Arbustal inundable basal”

Los ecosistemas generales que
recuperaron mayor área son:

“Bosque de galería basal húmedo”
“Playas costeras”
“Herbazal basal húmedo”
“Bosque de galería inundable basal”





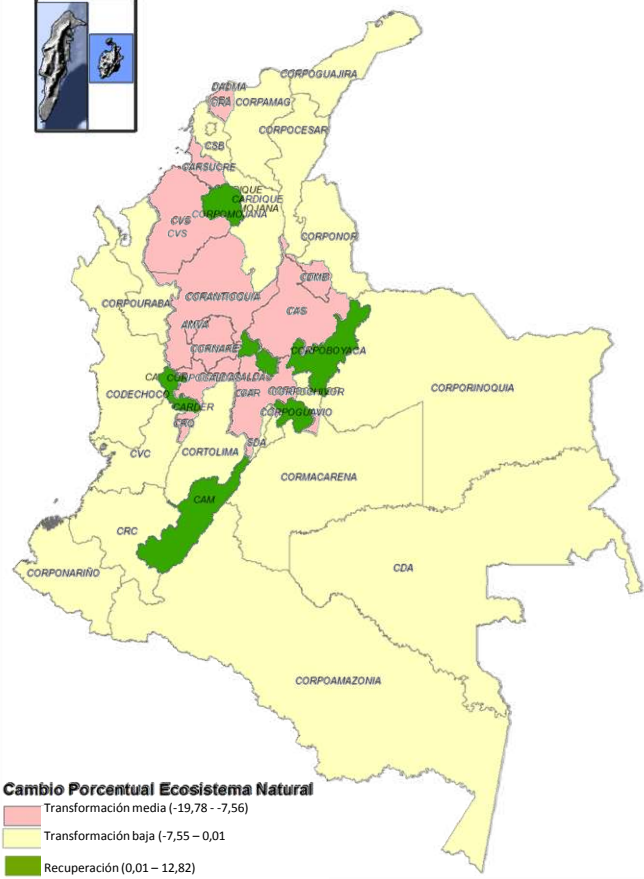
CAMBIO DE LOS ECOSISTEMAS NATURALES POR DEPARTAMENTO PERIODO 2005 – 2009 vs 2010-2012

DEPARTAMENTOS CON MAYOR TRANSFORMACIÓN DE
ECOSISTEMAS NATURALES

Caldas (-14,54%)
Cundinamarca (-12,23%)
Santander (-11,805)
Atlántico (-11,14%)

DEPARTAMENTOS CON MAYOR RECUPERACIÓN
DE ECOSISTEMAS NATURALES

Huila (7,71%)
Risaralda (4,87%)
Sucre (4,32%)



CAMBIO DE LOS ECOSISTEMAS NATURALES POR CORPORACIÓN PERIODO 2005-2009 vs 2010-2012

CORPORACIONES CON MAYOR TRANSFORMACIÓN DE ECOSISTEMAS NATURALES

Cornare (-19,78%)
CAR(-18,53%)
Corantioquia (-15,70%)
Corpocaldas (-14,54%)
CDMB (-11,86%)
Cas (-11,79%)

CORPORACIONES CON RECUPERACIÓN DE ECOSISTEMAS NATURALES

Corpomojana (7,76%)
CAM (7,71%)
Carder (4,87%)



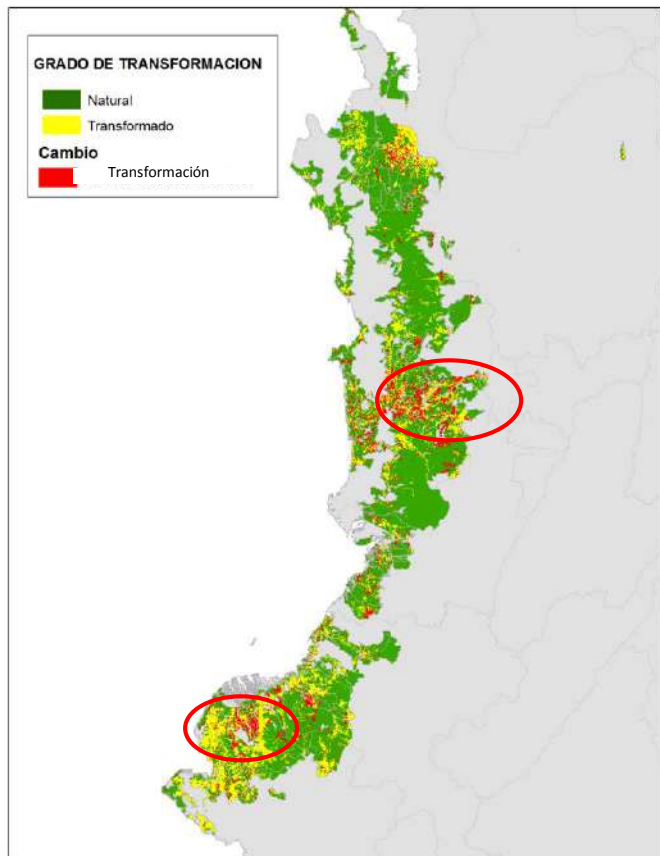
CAMBIO DE LOS ECOSISTEMAS NATURALES EN ÁREAS DE ESPECIAL INTERÉS

Mapa de
ecosistemas

2017

**PRESENTACIÓN DEL MAPA DE ECOSISTEMAS
CONTINENTALES, COSTEROS Y MARINOS DE COLOMBIA (MEC)**

ESCALA 1:100.000 actualización 2017



ECOSISTEMAS NATURALES EN TIERRAS DE COMUNIDADES NEGRAS

75% de ecosistemas naturales y 24% de ecosistemas transformados.

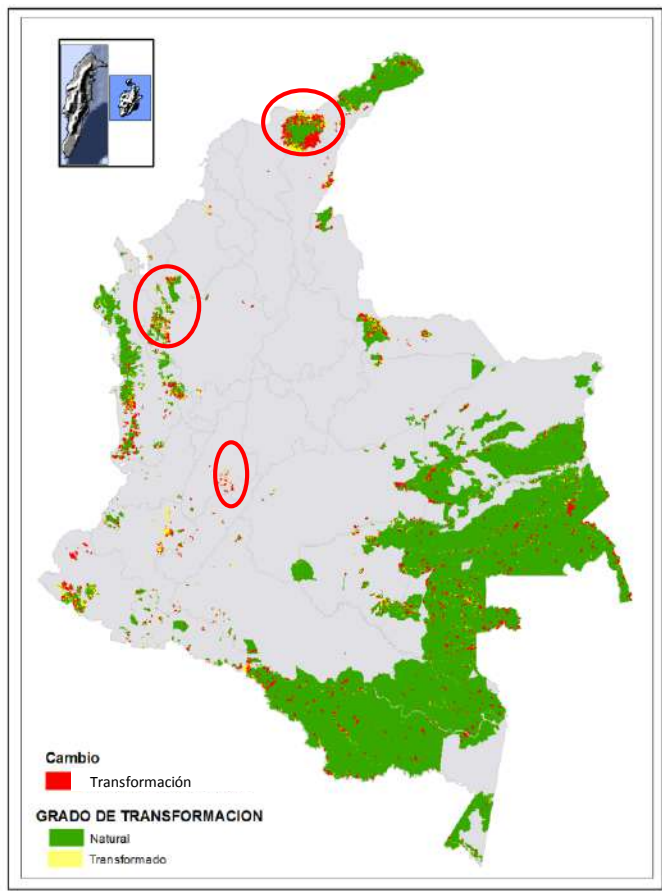
Ecosistemas naturales más representativos en área:

- “Bosque basal húmedo”
- “Bosque inundable basal”
- “Bosque subandino Húmedo”
- “Herbazal inundable basal”

Ecosistemas naturales que presentan mayor transformación de área:

- “Bosque Mixto de Guandal”
- “Bosque inundable costero”
- “Zona pantanosa basal”
- “Arbustal basal húmedo”

Los departamentos que presentaron mayor transformación son: **Nariño y Risaralda**



ECOSISTEMAS NATURALES EN RESGUARDOS INDÍGENAS

95% de ecosistemas naturales y 5% transformados.

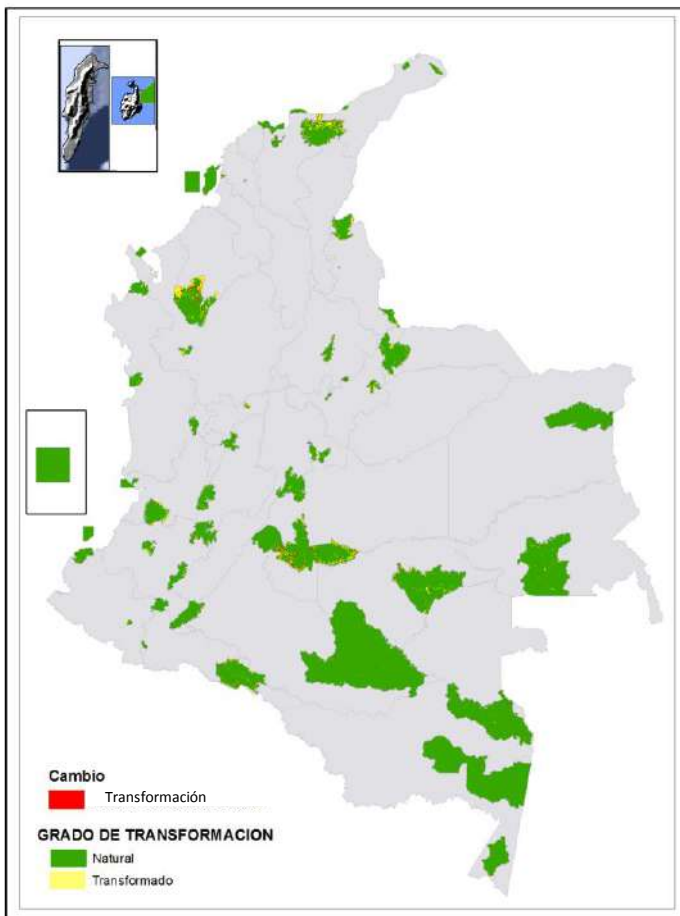
Ecosistemas naturales mas representativos en área:

- “Bosque basal húmedo”
- “Bosque inundable basal”
- “Complejos rocosos de serranías”
- “Sabana estacional”
- “Bosque subandino húmedo”
- “Sabana inundable”

Ecosistemas naturales con mayor transformación:

- “Sabana estacional”
- “ Sabana inundable”
- “ Arbustal basal húmedo”
- “Bosque subandino húmedo”
- “Arbustal basal húmedo”

Los departamentos con mayor transformación son: **Cesar, Antioquia, Sucre y Tolima**. Los que presentan recuperación son: **Risaralda, Valle del Cauca, Caldas y Córdoba**.



ECOSISTEMAS NATURALES EN PNN

96% de ecosistemas naturales y 4% de ecosistemas transformados.

Ecosistemas naturales mas representativos:

- “Bosque basal húmedo”
- “Complejos rocosos de serranías”
- “Bosque inundable basal”
- “Páramo”
- “Bosque subandino húmedo”
- “Bosque andino húmedo”
- “Sabana estacional”

Los ecosistemas naturales que presentan mayor transformación de área corresponden a

- “Bosque inundable Andino”
- “Playas costeras”
- “Bosque inundable costero”
- “Herbazal inundable costero”
- “Subxerofitia andina”
- “Manglar”
- “Zonas pantanosas salinas”

PRESENCIA DE ECOSISTEMAS NATURALES EN PNN

12 ECOSISTEMAS GENERALES NATURALES NO SE ENCUENTRAN EN LOS PNN.

Arbustal inundable subandino
Bosque de galería basal seco
Bosque de galería inundable costero
Bosque ripario inundable subandino
Fondos duros con vegetación no vascular
Herbazal inundable andino
Herbazal inundable subandino
Laguna tectónica
Llanura mareal
Turbera andina
Zona pantanosa andina
Zona pantanosa subandina

40 ECOSISTEMAS GENERALES NATURALES TIENEN MENOS DEL 20% DE SU ÁREA PROTEGIDA EN UN PNN

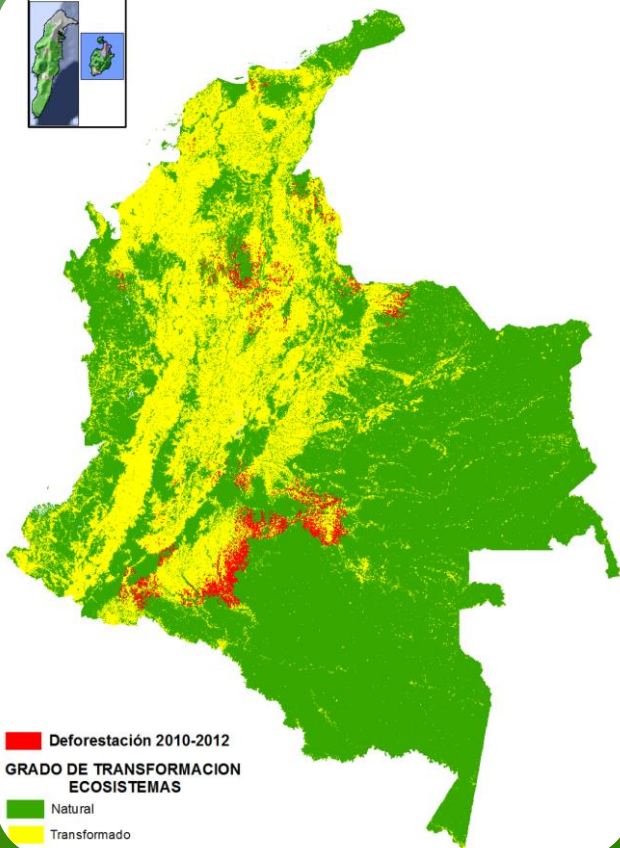
Bosque inundable andino
Sabana inundable
Bosque inundable costero
Zonas pantanosas salinas
Subxerofitia andina
Subxerofitia subandina
Arbustal subandino húmedo
Coralino oceánico
Bosque andino seco
Lago Tectónico
Zona pantanosa basal
Subxerofitia basal

INFORMACIÓN PARA TOMA DE DECISIONES

Mapa de
ecosistemas
2017

**PRESENTACIÓN DEL MAPA DE ECOSISTEMAS
CONTINENTALES, COSTEROS Y MARINOS DE COLOMBIA (MEC)**

ESCALA 1:100.000 actualización 2017

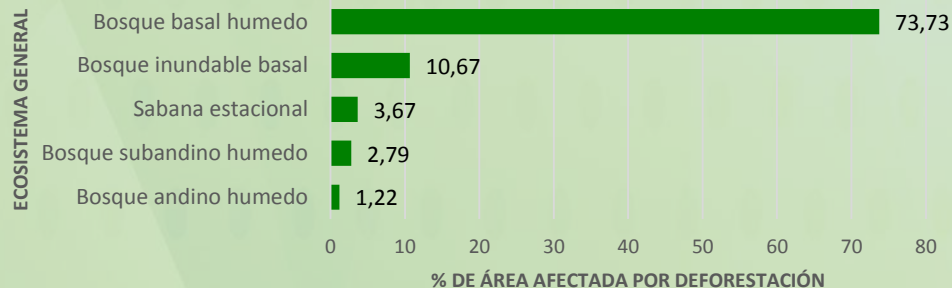


DEFORESTACIÓN

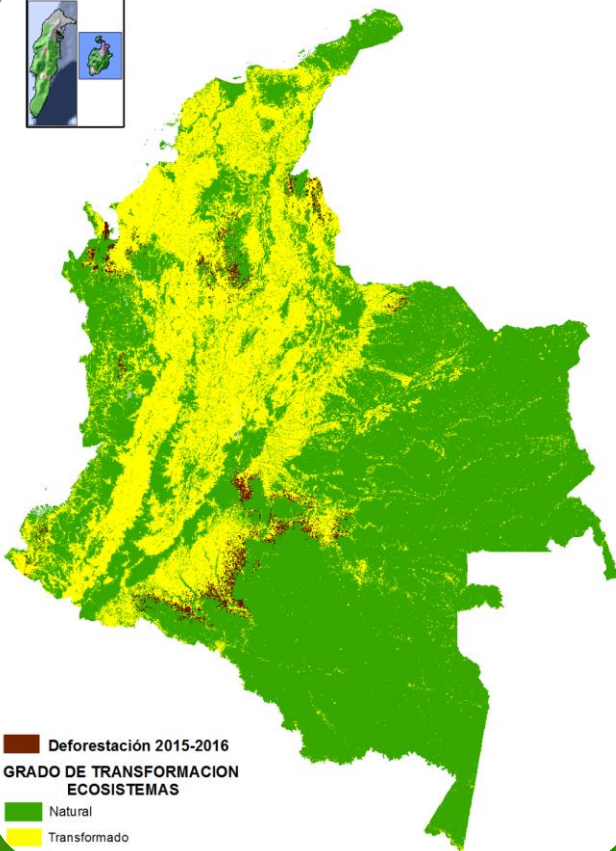
Para el periodo 2010-2012, la deforestación se identificó en 72 de los 84 ecosistemas generales continentales el país.

Afectando principalmente, 11 ecosistemas generales donde sobresale la deforestación del “Bosque basal húmedo”

PRINCIPALES ECOSISTEMAS GENERALES AFECTADOS POR DEFORESTACIÓN 2010-2012



Este cambio se presenta principalmente en los departamentos de: Caquetá, Meta, Guaviare, Santander y Antioquia

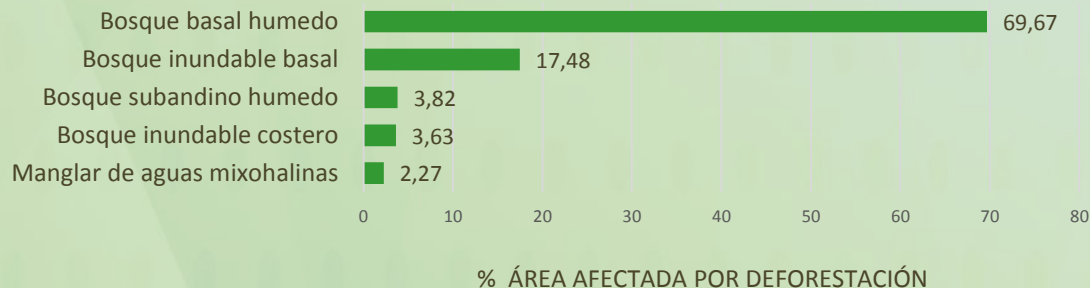


DEFORESTACIÓN

Para el periodo 2015-2016, la deforestación se identificó en 27 ecosistemas generales naturales.

PRINCIPALES ECOSISTEMAS GENERALES AFECTADOS POR DEFORESTACIÓN 2015 - 2016

ECOSISTEMA GENERAL



Este cambio se presenta principalmente en los departamentos de: Caquetá, Chocó, Meta, Antioquia y Norte de Santander

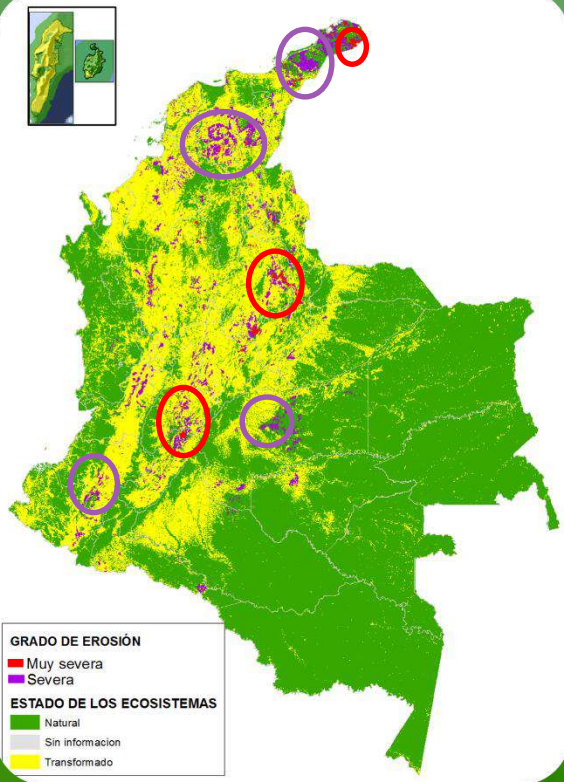
ECOSISTEMAS NATURALES AFECTADOS POR EROSIÓN MUY SEVERA Y SEVERA

De los ecosistemas naturales continentales del país 39 se encuentran afectados por la erosión muy severa.

De los cuales se presentan los 9 con mayor afectación, ubicados en los departamentos de La Guajira, Santander y Huila.

De los ecosistemas naturales continentales del país 51 se encuentran afectados por la erosión severa.

Los 13 con mayor afectación, ubicados en los departamentos de la Guajira, Magdalena, Cesar, Santander, Huila, Cauca y Meta.



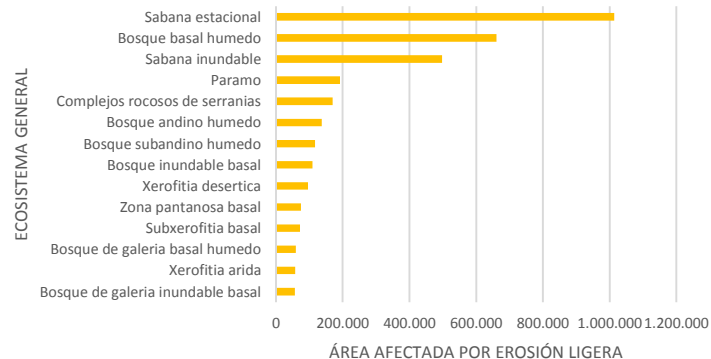
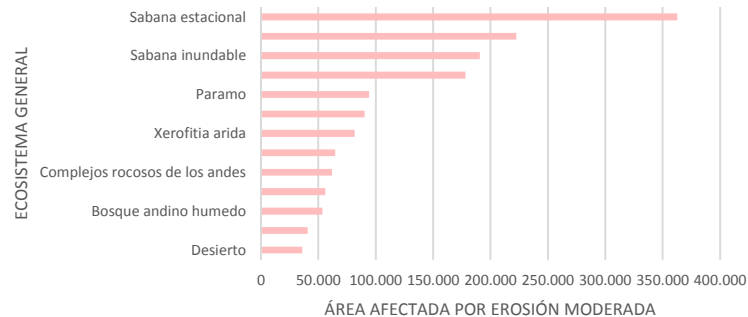
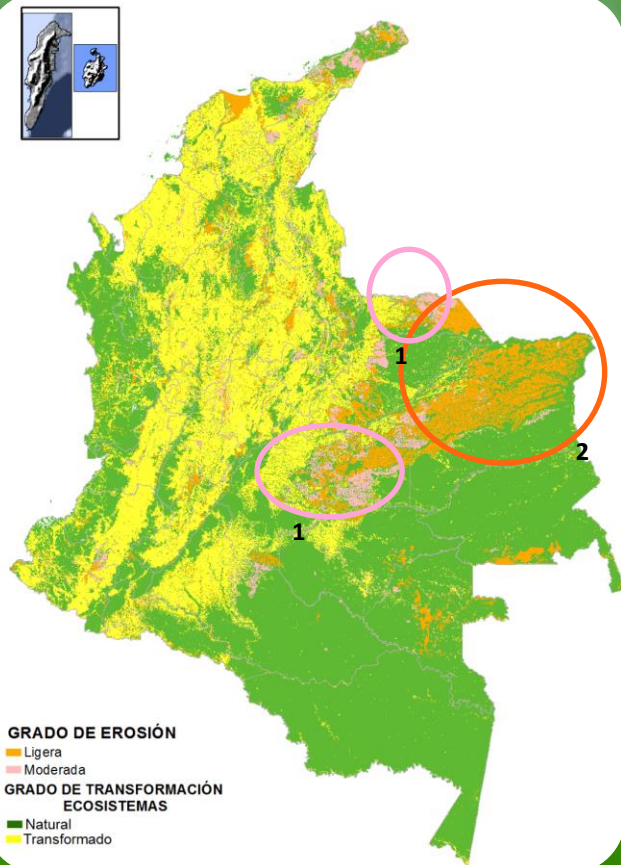
ECOSISTEMAS NATURALES AFECTADOS POR EROSIÓN MODERADA Y LIGERA

De los ecosistemas naturales continentales del país, 59 se encuentran afectados por erosión moderada.

De los cuales se presentan los 13 con mayor afectación, donde es el ecosistema de “sabana estacional” en Arauca y Meta (1), el que se presenta con mayor afectación.

De los ecosistemas naturales continentales del país, 60 se encuentran afectados por erosión ligera.

De los cuales se presentan los 14 con mayor afectación, donde sobresale por la “sabana estacional” en Arauca, Vichada y Meta (2)



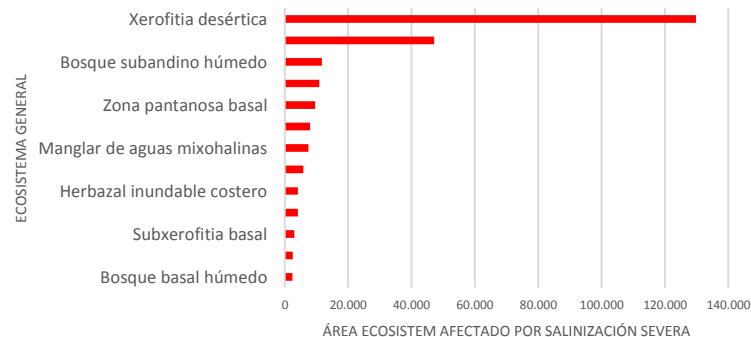
ECOSISTEMAS NATURALES AFECTADOS POR SALINIZACIÓN MUY SEVERA Y SEVERA

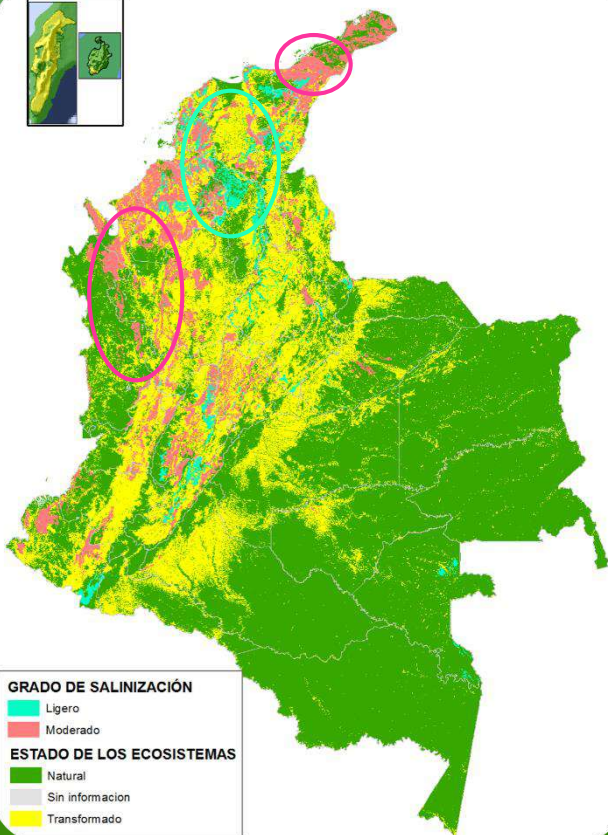
De los ecosistemas naturales continentales del país 49 se encuentran afectados por “Salinización Muy Severa”.

Principalmente en La Guajira la “Xerofítia Árida” (1) y en el Cauca el “Bosque basal húmedo” (2)

De los ecosistemas naturales continentales del país 38 se encuentran afectados por “Salinización Severa”.

Principalmente en La Guajira la “Xerofítia DESÉRTICA” (3)





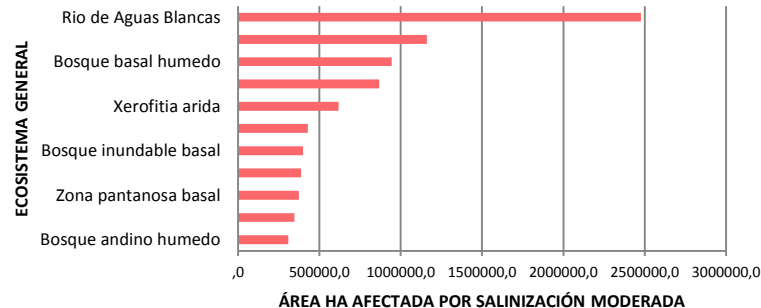
ECOSISTEMAS NATURALES AFECTADOS POR SALINIZACIÓN MODERADA Y LIGERA

De los ecosistemas naturales continentales del país 50 se encuentran afectados por "Salinización Moderada".

De los cuales se presentan los 11 con mayor afectación, principalmente en La Guajira, Chocó, Sucre y Antioquía.

De los ecosistemas naturales continentales del país 53 se encuentran afectados por "Salinización Ligera".

De los cuales se presentan los 11 con mayor afectación, principalmente en Bolívar, Santander y Cesar.

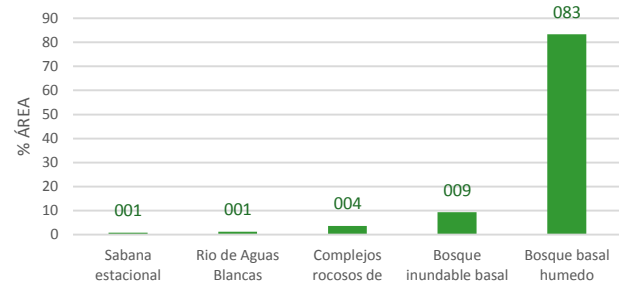


Cambio climático - VULNERABILIDAD

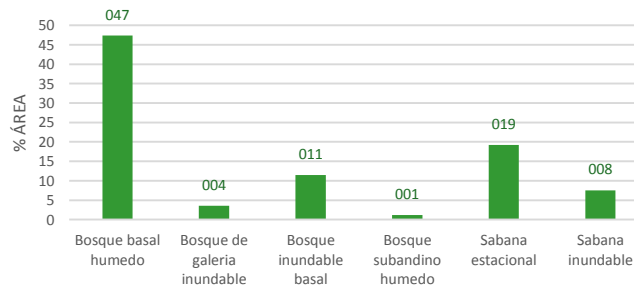
Se identificaron 37'801.997 ha de ecosistemas naturales, ubicados en municipios con Vulnerabilidad Muy Alta y Alta al cambio climático

De los 15'052.705 ha, de ecosistemas naturales ubicados en municipios con Vulnerabilidad Muy Alta al cambio climático el 83% corresponde al ecosistema "Bosque basal húmedo"

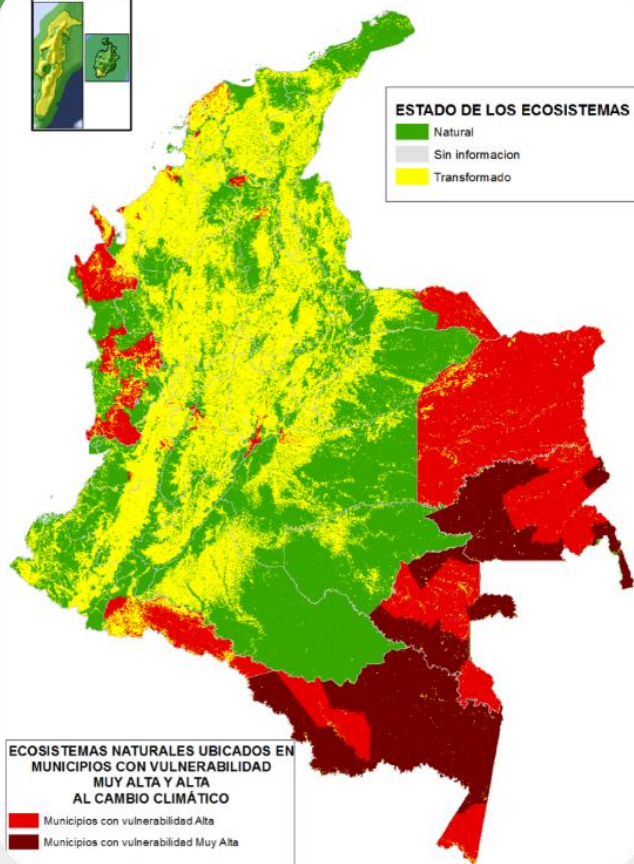
De los 22'749.705 ha, de ecosistemas naturales ubicados en municipios con riesgo Muy Alto al cambio climático que incluyen el 47,36% corresponde al ecosistema "Bosque basal húmedo"



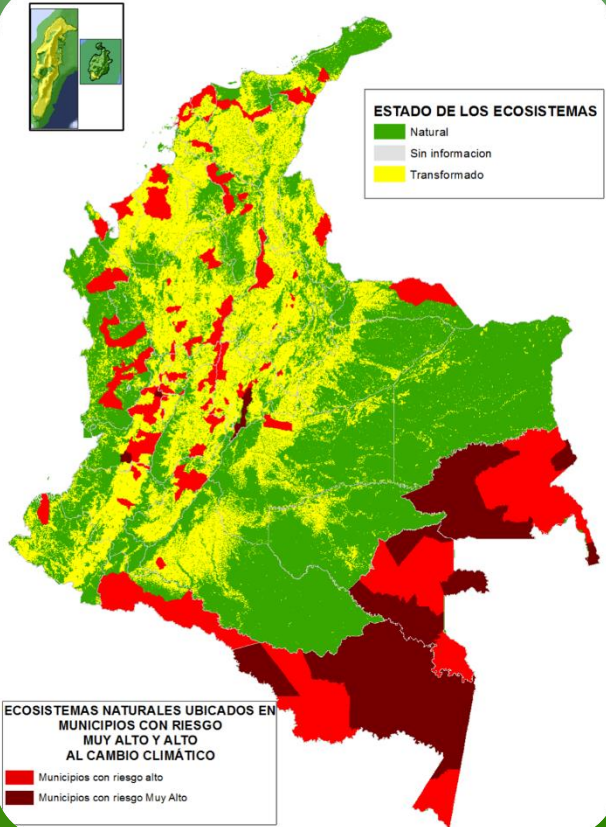
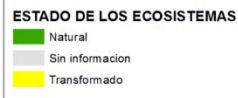
ECOSISTEMAS GENERALES



ECOSISTEMA GENERAL



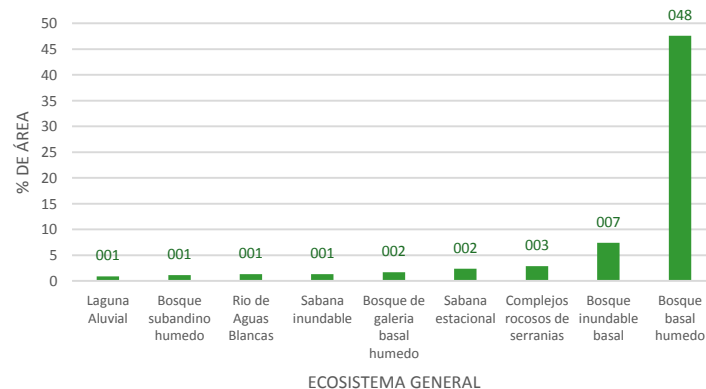
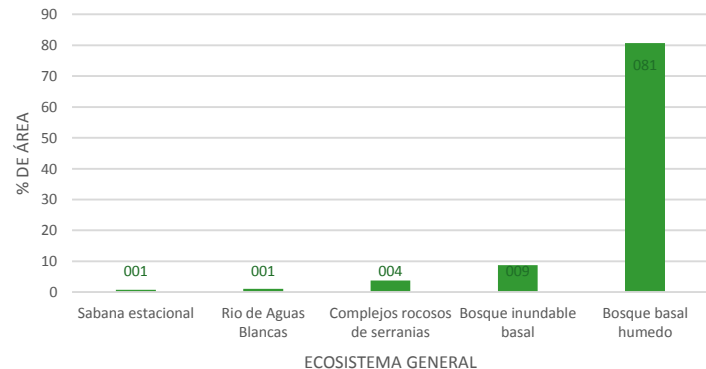
Cambio climático - RIESGO

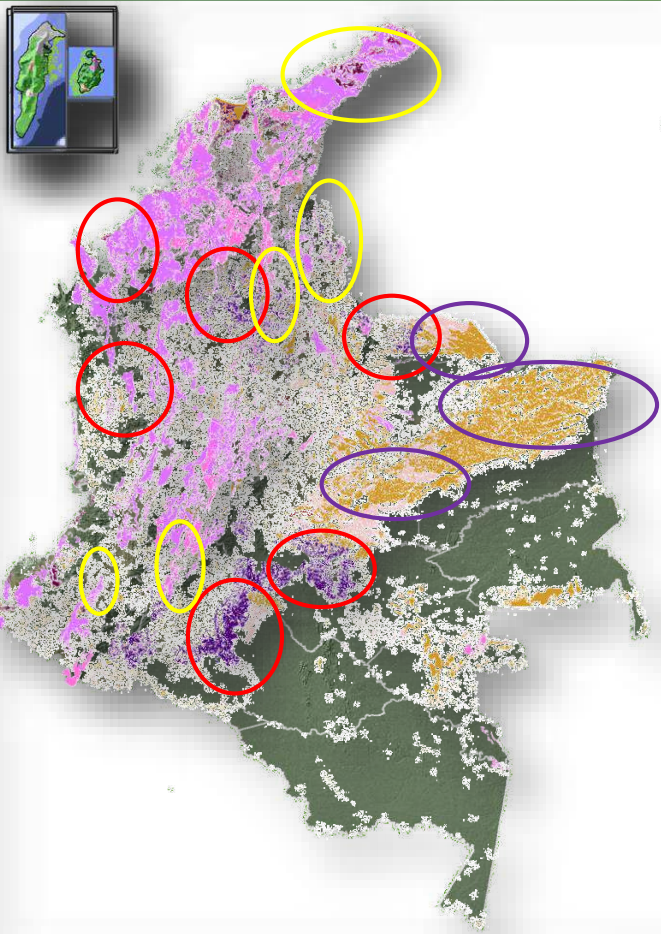


Se identificaron 27'086.352 ha de ecosistemas naturales, ubicados en municipios con riesgo Muy Alto y Alto al cambio climático

De los 13'816.780 ha, de ecosistemas naturales ubicados en municipios con riesgo Muy Alto al cambio climático el 80,7% corresponde al ecosistema "Bosque basal húmedo"

De los 13'269.572 ha, de ecosistemas naturales ubicados en municipios con riesgo Alto al cambio climático, el 47,60% corresponde al ecosistema "Bosque basal húmedo"





ANÁLISIS INTEGRADO UTILIZANDO ÁREAS AFECTADAS POR EROSIÓN, SALINIZACIÓN Y DEFORESTACIÓN

Ecosistemas naturales más afectados

Bosques :

- Bosque basal húmedo
- Bosque inundable basal
- Bosque subandino húmedo
- Manglar

Principalmente en los departamentos de: Caquetá, Guaviare, Chocó, Arauca, Antioquia.

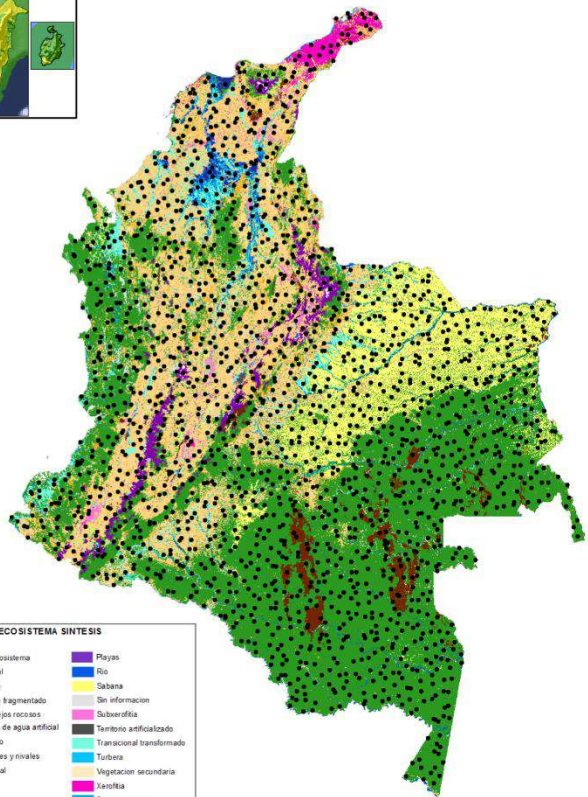
Ecosistemas secos:

Xerofitia, Subxerofitia y Bosques secos.

Principalmente en los departamentos de: La Guajira, Santander, Huila, Cauca y Norte de Santander.

Sabanas Estacionales

Principalmente en los departamentos de Vichada, Meta y Arauca.



ECOSISTEMA SINTESIS

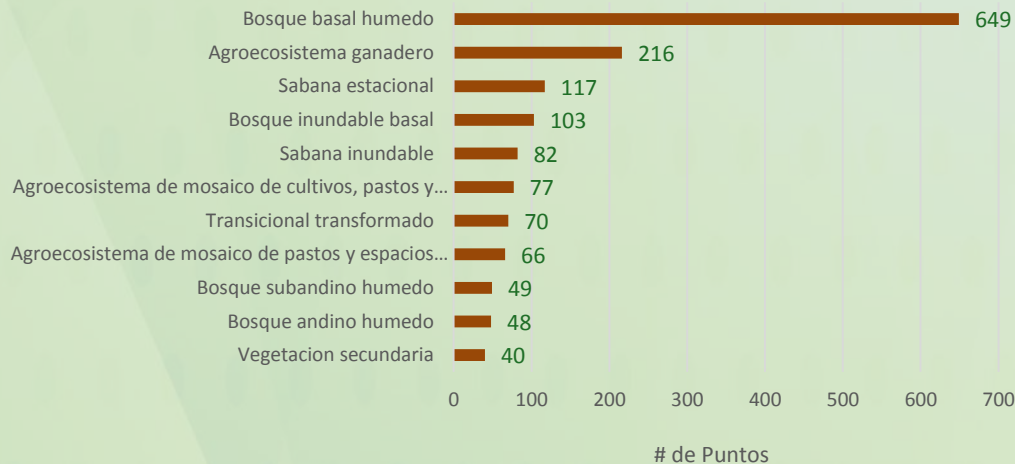


MARCO GEOESTADÍSTICO DEL INVENTARIO FORESTAL NACIONAL - IFN

De los 84 ecosistemas generales continentales
naturales y transformados, el IFN cubre 53.

El IFN puede convertirse en una oportunidad para validar
y monitorear los ecosistemas continentales del país

ECOSISTEMA GENERAL



Mapa de
ecosistemas
2017

PRESENTACIÓN DEL MAPA DE ECOSISTEMAS
CONTINENTALES, COSTEROS Y MARINOS DE COLOMBIA (MEC)

ESCALA 1:100.000 actualización 2017



**Visita
nuestras
redes
sociales**



ideam.instituto



@IDEAMColombia



InstitutoIDEAM