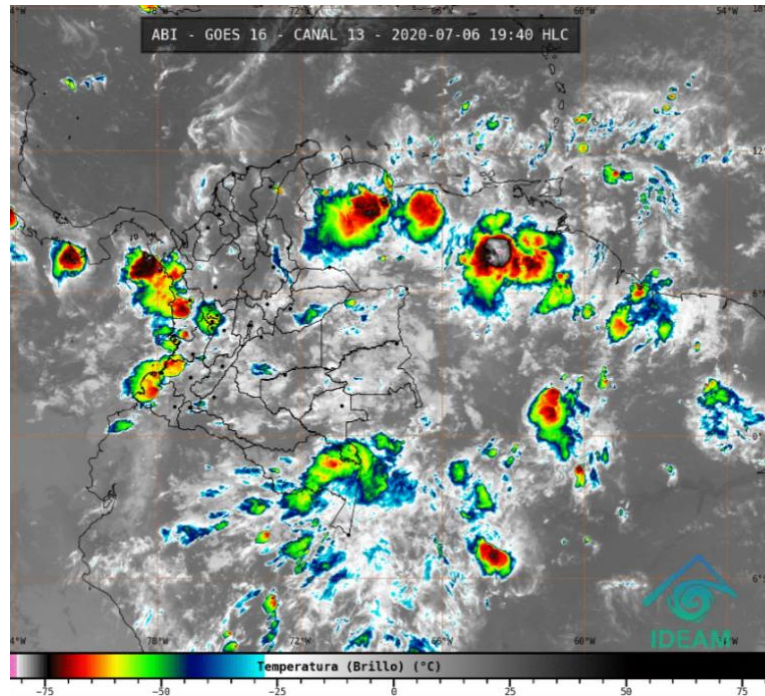


El Instituto de Hidrología, Meteorología y Estudios Ambientales (Ideam) informa al Sistema Nacional de Gestión del Riesgo de Desastres (SNGRD) y al Sistema Nacional Ambiental (SINA)

EN AMPLIOS SECTORES DEL TERRITORIO NACIONAL SE PRONOSTICAN CONDICIONES LLUVIOSAS



Gráfica 1. Imagen satelital canal infrarrojo. GOES – 16. Lunes 06 de julio de 2020. Hora 19:40 HLC.

Para la primera semana de julio del presente año se estima que continúe prevaleciendo el tiempo lluvioso en varios sectores del país, tanto en la zona continental como marítima, como consecuencia del paso de ondas tropicales. Las precipitaciones más intensas se advierten especialmente durante los días martes y miércoles en sectores de los departamentos de Arauca, Casanare, Meta y Vichada en la Orinoquia. En la región Andina, se prevén lluvias con intensidades entre moderadas y fuertes en zonas del oriente y occidente de Cundinamarca, Boyacá, Norte de Santander, Santander, norte y occidente de Antioquia, centro y sur de Huila y Tolima. En el Caribe, las precipitaciones estarán concentradas en el centro y sur de la región, principalmente en sectores del sur de La Guajira, norte de Cesar y Magdalena, Atlántico y litoral central y sur de los departamentos de Bolívar, Córdoba y Sucre, de igual manera que en el archipiélago de San Andrés, Providencia y Santa Catalina. Con relación a la región Pacífica, se advierten lluvias en el centro y oriente de Chocó, así como en el occidente de Valle del Cauca, Cauca y Nariño. Es importante anotar que existe una alta probabilidad de actividad eléctrica.

RECOMENDACIONES PARA LA COMUNIDAD Y LAS AUTORIDADES

- Efectuar monitoreo desde el nacimiento y hasta la desembocadura de las quebradas o ríos con mayor recurrencia de eventos o antecedentes de avenidas torrenciales o inundaciones en el área.
- Realizar periódicamente campañas de limpieza con el fin de prevenir posibles taponamientos.

- Monitoreo y mantenimiento a las obras de mitigación del riesgo realizadas en puntos críticos de la zona, con el fin de evitar deterioros o reactivación de dichos eventos.
- Estar atentos a los cambios en los caudales y la coloración de los sedimentos de las quebradas.
- Monitoreo continuo a las zonas de ladera que representen algún tipo de amenaza, con el fin de identificar cambios en el terreno y tomar las medidas pertinentes de acuerdo a los planes de contingencia.
- Fortalecer la comunicación y educación de la comunidad frente a las medidas de prevención durante los próximos días.
- No arrojar basuras o escombros a las quebradas o ríos.
- Estar atentos a los comunicados e información emitida por el instituto y demás autoridades locales y municipales de emergencia.
- Atender las indicaciones y recomendaciones de las entidades de control, organismos de emergencia y respuesta.
- Revisar el estado de la infraestructura de nuestros hogares, lugares de trabajo y estudio (canaletas, bajantes y desagües), hacer mantenimiento periódico y en caso de necesidad realizar las reparaciones respectivas.
- Monitorear el estado de los acueductos veredales y realizar su mantenimiento preventivo.
- Tener a la mano un maletín con copia de los documentos de identidad de cada uno de los integrantes del núcleo familiar, prendas de vestir de recambio, alimentos enlatados, agua, silbato, un radio con pilas y una linterna. Protegerse de la lluvia con paraguas o impermeable y salir abrigado para evitar resfriados.

RECOMENDACIONES GENERALES

- Conocer los planes de emergencia, las rutas de evacuación y los puntos de encuentro.
- Revisar con la comunidad y en el núcleo familiar los pasos del plan de emergencia que se haya implementado en el sector donde habita.
- Descargue en su celular las aplicaciones **Yo Reporto** y **Mi Pronostico** y sea parte activa de los procesos de gestión del riesgo.

RECOMENDACIONES CRECIENTES SÚBITAS

Dada la susceptibilidad de ocurrencia de crecientes súbitas durante la temporada lluviosa, se sugiere monitoreo permanente en los ríos de las regiones Caribe, Pacífica y Andina, especialmente los que nacen en el piedemonte oriental de la cordillera oriental. De igual modo se recomienda estar atentos a las alertas hidrológicas emitidas en los diferentes boletines del día, que se pueden consultar en nuestro portal institucional. Igualmente, los niveles de los principales ríos en el país los pueden consultar en la siguiente página <http://fews.ideam.gov.co>. También se sugiere no acercarse a las márgenes de los ríos y no cruzarlos cuando se estén presentando lluvias fuertes.

RECOMENDACIONES DESLIZAMIENTOS DE TIERRA EN ZONAS INESTABLES

Se recomienda estar atentos al estado de las vías, principalmente en áreas de los departamentos andinos donde la amenaza es alta por causa de la orografía. De igual modo, es importante realizar recorridos preferiblemente en el día e identificar las áreas con amenazas por deslizamientos o derrumbes. Si el deslizamiento es en una carretera, avisar a las autoridades y a otros conductores para ponerlos en alerta.

Evitar el tránsito en zonas de alta pendiente. Se recomienda consultar la información en las herramientas interactivas como VI@JERO SEGURO, #767, Twitter @numeral767 y la página web: www.invias.gov.co, para informarse sobre el estado de los diferentes corredores viales del país. En zonas que históricamente han presentado inestabilidad en los terrenos se sugiere el monitoreo permanentemente en días muy lluviosos y buscar refugio en zonas seguras.

RECOMENDACIONES TORMENTAS ELÉCTRICAS, VIENTOS FUERTES O VENDAVALES

Buscar un refugio seguro ante la probabilidad de fuertes lluvias acompañadas de tormentas eléctricas. No exponerse a zonas abiertas, debajo de árboles o estructuras metálicas altas, toda vez que podrían ser objeto de descargas. Evitar actividades deportivas en áreas abiertas cuando ocurran tempestades. De igual modo, sugerimos asegurar los tejados y revisar la condición de estructuras elevadas que puedan colapsar en un momento dado por causa de vientos fuertes, por encima de lo normal. Adelantar labores de limpieza de techos, canales bajantes y sumideros. Por ningún motivo arroje basura a las calles en los centros urbanos, dado que se podrían presentar inundaciones.

RECOMENDACIONES PARA LA ZONA MARÍTIMA DEL CARIBE COLOMBIANO

- Activar y reforzar las medidas de prevención orientadas a la reducción de los riesgos causados por esta clase de eventos, tanto a la Unidad Nacional para la Gestión del Riesgo de Desastres (UNGRD) y a los Consejos Departamentales y Municipales de la región Caribe, así como del archipiélago de San Andrés, Providencia y Santa Catalina, para que, junto con las comunidades, se tomen las medidas necesarias a fin de evitar pérdida de vidas humanas y bienes materiales.
- A los consejos municipales y departamentales de gestión de riesgo les aconsejamos considerar estas condiciones y los posibles riesgos asociados a incremento del oleaje y del viento, reducción de la visibilidad para navegación del área y marítima, fuertes lluvias y tormentas eléctricas.
- Para los operadores de pequeñas embarcaciones, turistas y pescadores, se les aconseja seguir de cerca la evolución diaria de las condiciones meteorológicas y marinas. De igual manera, es importante que atiendan las recomendaciones emitidas por las Capitanías de Puerto.

El Ideam continuará monitoreando las condiciones atmosféricas y marítimas, además recomienda a las entidades del Sistema Nacional para la Gestión del Riesgo de Desastres y al Sistema Nacional Ambiental estar muy atentos de la información que emita el instituto.

Para mayor información relacionada con el pronóstico y las alertas hidrometeorológicas vigentes, le recomendamos consultar los siguientes enlaces:

<http://www.pronosticosyalertas.gov.co/boletines-e-informes-tecnicos>

http://www.ideam.gov.co/web/tiempo-y-clima/prediccion-climatica/-/document_library_display/ljPLJWRaQzCm/view/96293907