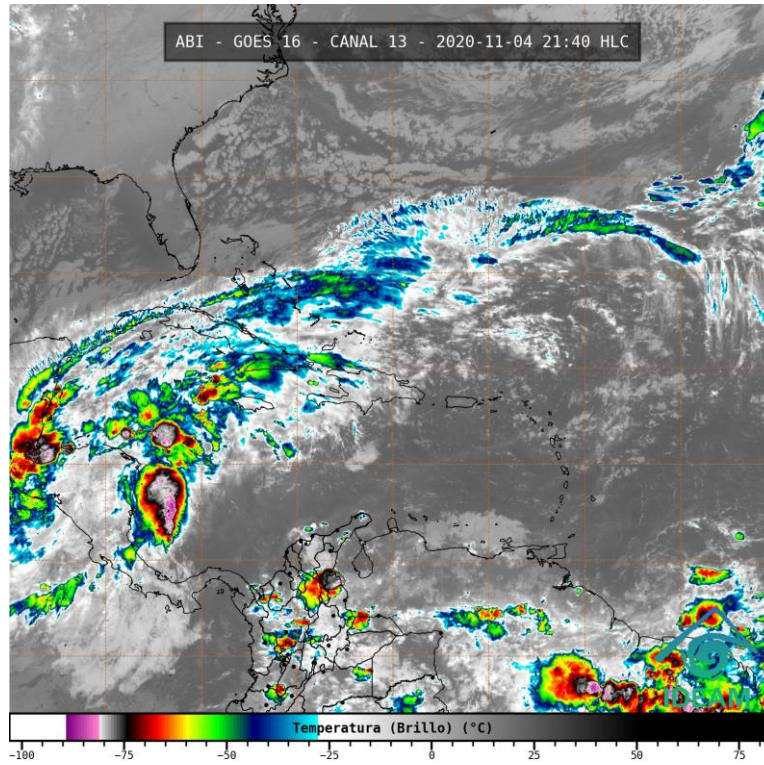


El Instituto de Hidrología, Meteorología y Estudios Ambientales (Ideam) informa al Sistema Nacional de Gestión del Riesgo de Desastres (SNGRD) y al Sistema Nacional Ambiental (SINA)

### Actualización

**En las últimas horas “Eta” ha pasado a la categoría de depresión tropical, sin embargo, se seguirán presentando lluvias fuertes, actividad eléctrica, vientos fuertes con rachas, marejadas y mar de fondo en el archipiélago de San Andrés, Providencia y Santa Catalina, incluidos sus cayos**



Gráfica 1. Imagen satelital canal infrarrojo GOES 16 – 4 de noviembre de 2020. Hora 21:40 HLC.

El boletín del Centro Nacional de Huracanes (NHC-NOAA) de las 22:00 HLC indica que el centro del ciclón se encuentra en  $14.2^{\circ}\text{N}$   $86.3^{\circ}\text{W}$  con vientos máximos sostenidos de 30 nudos (55.5 km/h) y una presión mínima central estimada en 1003 mb. Eta se moverá hacia el oeste-noroeste a 6 nudos (11.1 km/h) favoreciendo el desarrollo de lluvias fuertes, con descargas eléctricas y rachas de viento.

Los últimos reportes del aeropuerto internacional Gustavo Rojas Pinilla de la isla de San Andrés reportaban ráfagas de viento de hasta de 13 km/h, con lluvias con descargas eléctricas y temperatura del aire cercana a los  $25^{\circ}\text{C}$ ; por su parte, reportes del aeropuerto El Embrujo de Providencia indica lluvias acompañadas de tormentas eléctricas en las últimas horas.

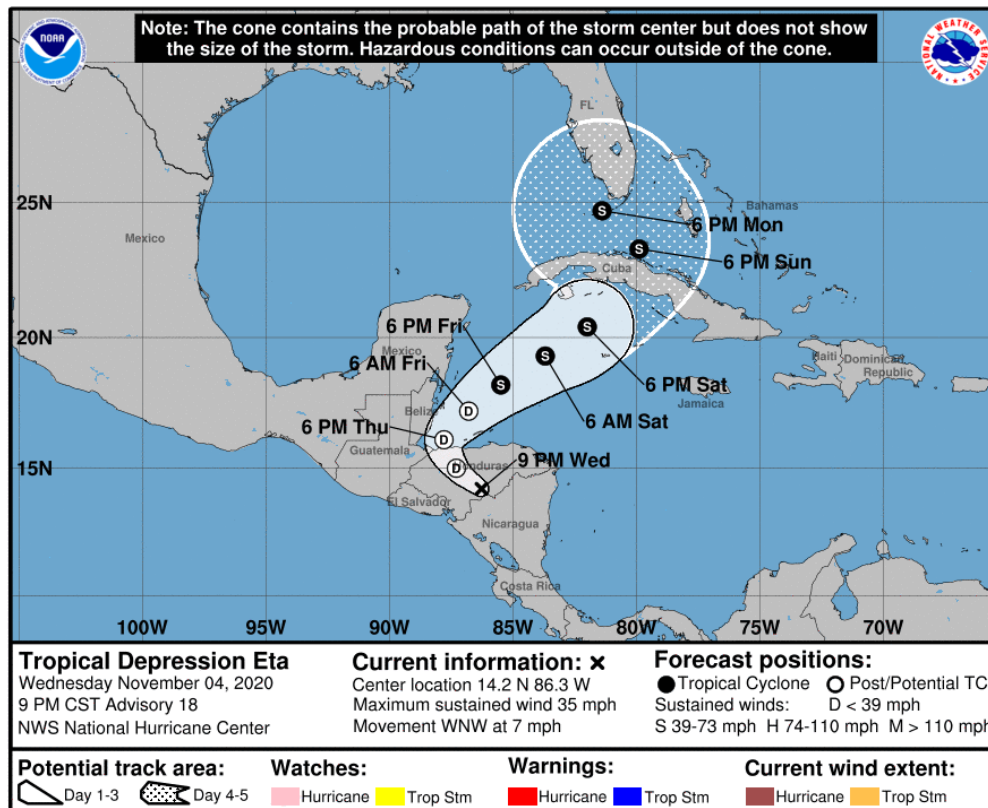
En el área marítima del Caribe, en especial en el Archipiélago de San y Providencia, se mantiene condiciones que favorecen el incremento de la altura del oleaje, marejadas y efectos del mar de fondo.

Por otra parte, de acuerdo con el pronóstico para Oleaje en el Caribe del CIOH (Centro de Investigaciones Oceanográficas e Hidrográficas) en el Occidente de San Andrés y Providencia, se podrían presentar alturas superiores a los 3.0 m durante el día jueves (5 de noviembre), como se puede evidenciar en la figura presentada a continuación.

Distancias aproximadas del centro del sistema  
(DEPRESIÓN TROPICAL ETA) a los principales centros poblados  
Elaborado con información del National Hurricane Center (NHC) - Forecast Discussion

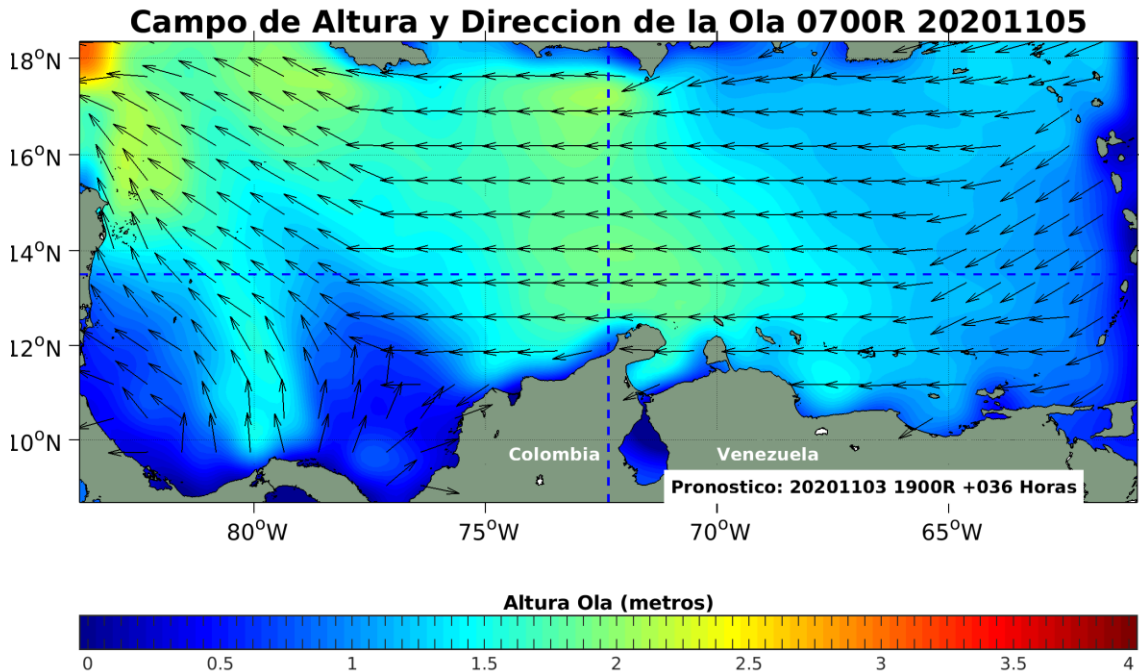
Centros Poblados	Distancia (km)	Distancia (km)	Distancia (km)	Distancia (km)	Distancia (km)
	Miércoles 4 21:00 HLC.	Jueves 5 07:00 HLC.	Jueves 5 19:00 HLC.	Viernes 6 07:00 HLC.	Viernes 6 19:00 HLC.
Roncador	680	801	886	835	783
Serrana	646	758	832	768	704
Quitassueño	562	673	748	688	634
Serranilla	723	814	863	767	665
Bajo Nuevo	851	943	992	894	783
Barranquilla	1294	1424	1516	1467	1403
Cartagena	1240	1373	1471	1432	1379
San Andrés	531	664	769	755	749
Providencia	543	668	761	726	699

Tabla 1. Distancias aproximadas del centro del sistema a los principales centros poblados - Hora 21:36 HLC.



Gráfica 2. Cono de la posible trayectoria del huracán Eta para los siguientes días.  
NHC-National Hurricane Center 4 de noviembre de 2020. Hora 21:36 HLC.

En el área continental recomendamos seguir manteniendo las alertas, especialmente en zonas de alta pendiente ubicadas en las inmediaciones de la sierra nevada de Santa Marta, en sectores del sur de La Guajira y norte de Cesar y Magdalena donde son posibles crecientes súbitas y deslizamientos de tierra.



Gráfica 2. Modelo de pronóstico de oleaje en el Caribe para los campos de altura y dirección de ola - CIOH.

### RECOMENDACIONES PARA LA ZONA MARÍTIMA DEL CARIBE COLOMBIANO

- Activar y reforzar las medidas de prevención orientadas a la reducción de los riesgos causados por esta clase de eventos, tanto a la Unidad Nacional para la Gestión del Riesgo de Desastres (UNGRD) y a los Consejos Departamentales y Municipales de la región Caribe, así como del archipiélago de San Andrés, Providencia y Santa Catalina, para que, junto con las comunidades, se tomen las medidas necesarias a fin de evitar pérdida de vidas humanas y bienes materiales.
- A los consejos municipales y departamentales de gestión de riesgo les aconsejamos considerar estas condiciones y los posibles riesgos asociados a incremento del oleaje y del viento, reducción de la visibilidad para navegación del área y marítima, fuertes lluvias y tormentas eléctricas.
- Para los operadores de pequeñas embarcaciones, turistas y pescadores, se les aconseja seguir de cerca la evolución diaria de las condiciones meteorológicas y marinas. De igual manera, es importante que atiendan las recomendaciones emitidas por las Capitanías de Puerto.

### RECOMENDACIONES PARA LA COMUNIDAD

- Estar atentos durante los próximos días a los comunicados e información emitida por el Ideam y las demás autoridades locales y municipales de emergencia.
- Atender las indicaciones y recomendaciones de las entidades de control, organismos de emergencia y de respuesta.
- Disponer y compartir con los familiares y vecinos los números telefónicos de los organismos de respuesta municipales.
- Monitorear el estado de los acueductos veredales y realizar su mantenimiento preventivo.
- Tener a la mano un maletín con copia de los documentos de identidad de cada uno de los integrantes del núcleo familiar, prendas de vestir de recambio, alimentos enlatados, agua, silbato, un radio con pilas y una linterna.
- Protegerse de la lluvia con paraguas o impermeable y salir abrigado para evitar resfriados.
- Conocer y revisar los planes de emergencia, las rutas de evacuación y los puntos de encuentro.
- Descargue en su celular las aplicaciones Yo Reporto y Mi Pronóstico, y sea parte activa de los procesos de gestión del riesgo.
- No arrojar basuras ni escombros en quebradas, ríos y calles de centros urbanos.

### RECOMENDACIONES ANTE LA POSIBILIDAD DE CRECIENTES SÚBITAS

- Dada la susceptibilidad de ocurrencia de crecientes súbitas, se sugiere un monitoreo permanente en los ríos de alta pendiente ubicados en la región Andina, particularmente, los que nacen en el piedemonte oriental de la cordillera oriental.
- Se recomienda estar atentos a las alertas hidrológicas emitidas en los diferentes boletines que se generan diariamente y se pueden consultar en la página del instituto. Igualmente, la información de los niveles de los principales ríos del país está disponible en: <http://fews.ideam.gov.co>. También se aconseja no acercarse a las márgenes de los ríos y no cruzarlos cuando se presenten lluvias fuertes.

### RECOMENDACIONES DESLIZAMIENTOS DE TIERRA EN ZONAS INESTABLES

- Importante estar atentos al estado de las vías, principalmente, en áreas de los departamentos andinos donde la amenaza es alta por causa de la orografía. Así mismo, se aconseja realizar recorridos preferiblemente en el día e identificar las áreas con amenazas por deslizamientos o derrumbes. En este sentido, se sugiere a la comunidad un monitoreo permanentemente en días muy lluviosos y buscar refugio en zonas seguras. Si el deslizamiento es en una carretera, es necesario informar a las autoridades y conductores para ponerlos en alerta.
- También es importante evitar el tránsito en zonas de alta pendiente. Conforme lo anterior, los invitamos a consultar la información disponible en las herramientas interactivas como: VI@JERO SEGURO, #767, Twitter @numeral767 y la página web [www.invias.gov.co](http://www.invias.gov.co), para conocer cómo se están comportando los diferentes corredores del país.

## RECOMENDACIONES TORMENTAS ELÉCTRICAS, VIENTOS FUERTES O VENDAVALES

- Buscar un refugio seguro.
- No exponerse en zonas abiertas, debajo de árboles y estructuras metálicas altas, toda vez que podrían ser objeto de descargas.
- Evitar actividades deportivas en áreas abiertas en el momento de tempestades.
- Asegurar y revisar el estado de los tejados y de estructuras elevadas que puedan colapsar en un momento dado por causa de vientos fuertes, por encima de lo normal.
- Adelantar labores de limpieza de techos, canales bajantes y sumideros.

**El Ideam continuará con el monitoreo de las condiciones atmosféricas y actualizará este comunicado en caso de observar algún desarrollo importante, adicionalmente se recomienda a las entidades del Sistema Nacional para la Gestión del Riesgo de Desastres y al Sistema Nacional Ambiental estar pendientes de la información que emite el instituto.**

Para mayor información relacionada con el pronóstico, las predicciones y las alertas hidrometeorológicas vigentes le recomendamos consultar los siguientes enlaces:

<http://www.pronosticosyalertas.gov.co/boletines-e-informes-tecnicos>

[http://www.ideam.gov.co/web/tiempo-y-clima/prediccion-climatica/-/document\\_library\\_display/ljPLJWRaQzCm/view/96293907](http://www.ideam.gov.co/web/tiempo-y-clima/prediccion-climatica/-/document_library_display/ljPLJWRaQzCm/view/96293907)

<http://www.pronosticosyalertas.gov.co/web/pronosticos-y-alertas/comunicados-especiales>

**Ideam es confianza y prevención**