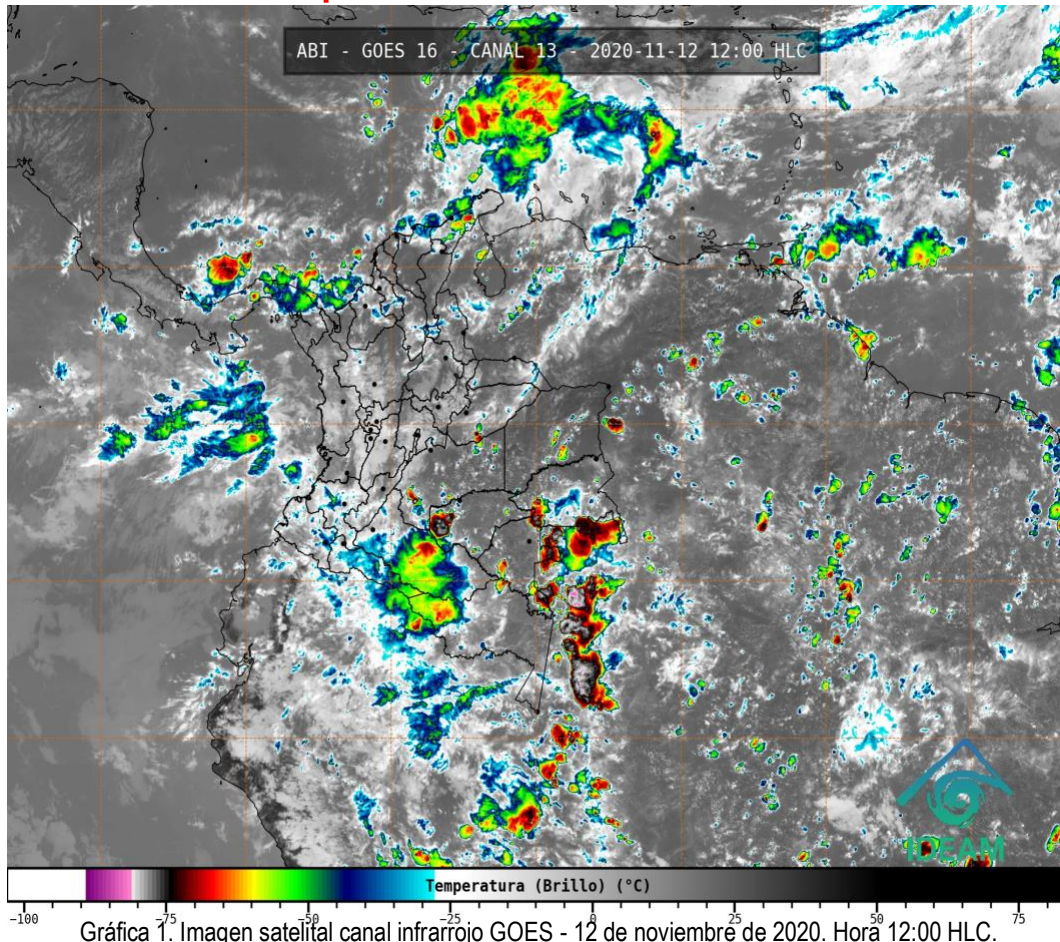


El Instituto de Hidrología, Meteorología y Estudios Ambientales (Ideam) informa al Sistema Nacional de Gestión del Riesgo de Desastres (SNGRD) y al Sistema Nacional Ambiental (SINA)

**El nivel del río Bogotá mantiene niveles altos, debido a las intensas lluvias reportadas desde el día de ayer. Recomendamos a pobladores de zonas ribereñas tener especial atención a las indicaciones del Ideam**



### CRECIENTES SÚBITAS EN LA CUENCA DEL RÍO BOGOTÁ

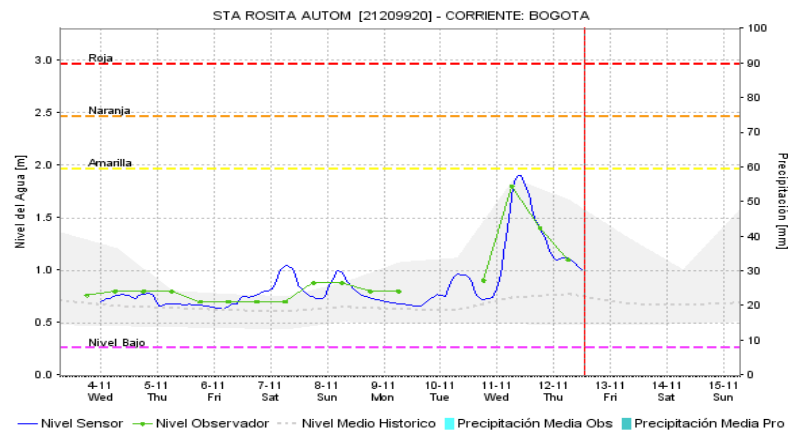
El día de ayer se registraron incrementos importantes en los niveles de la parte alta del río Bogotá, en la estación hidrológica Santa Rosita localizada en Suesca (Cundinamarca). Sin embargo, los niveles ya han descendido y actualmente se encuentran en el rango de los promedios históricos para la época. La onda de creciente actualmente está transitando por la cuenca alta-media, con valores de los niveles en el rango de altos para la época, pero sin causar afectaciones. Se recomienda tener especial atención a pobladores en zonas ribereñas bajas del río Bogotá, especialmente, para el sector aledaño a la vía Chía-Cota, a la altura del municipio de Funza, lo mismo que en varios sectores de localidad de Suba (incluyendo la vía Suba-Cota).

**Cuenca alta:** Descenso en los niveles del río Bogotá. Se resalta que las crecidas son amortiguadas por los embalses de Tominé, Sisga y Neusa. Sin embargo, debido a las posibles ondas de crecida se recomienda especial atención en zonas bajas de los municipios de Chía, Cajicá, Cota y los vecinos a la laguna de Fúquene.

**Cuenca media:** Especial atención para zonas bajas de Funza, Mosquera, el Distrito Capital y parte del municipio de Soacha, ante el tránsito de la onda de creciente y el eventual incremento de los ríos Salitre o Juan Amarillo, San Francisco, Fucha, Tunjuelo y Balsillas, afluentes al río Bogotá.

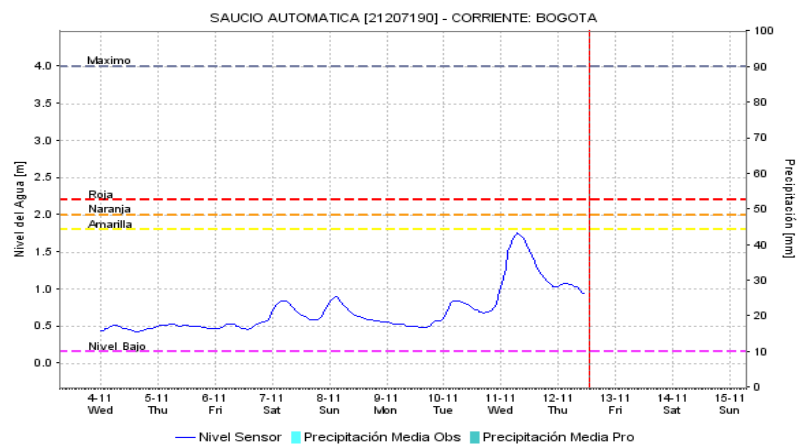
**Cuenca del río Tunjuelo:** Especial atención para éste río y para sus principales afluentes, como son las quebradas Yomasa, Santa Librada, Hoya del Ramo y Chiguaza por su margen derecha, y las quebradas Yerbabuena, Trompetas, de Limas y Terreros por su margen izquierda.

A continuación, se muestra el comportamiento de los niveles del río Bogotá a la altura de algunos de sus municipios, ubicados en la parte alta de la cuenca.



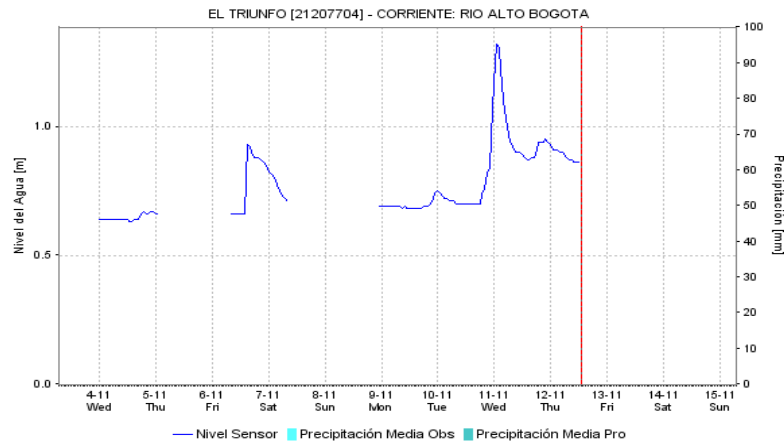
Gráfica 2. Nivel del río de Bogotá a la altura del municipio de Suesca (Cundinamarca).

El nivel del río Bogotá a la altura del municipio de Suesca correspondiente a la parte alta de la cuenca, se encuentra en el rango de los medios históricos para la época.



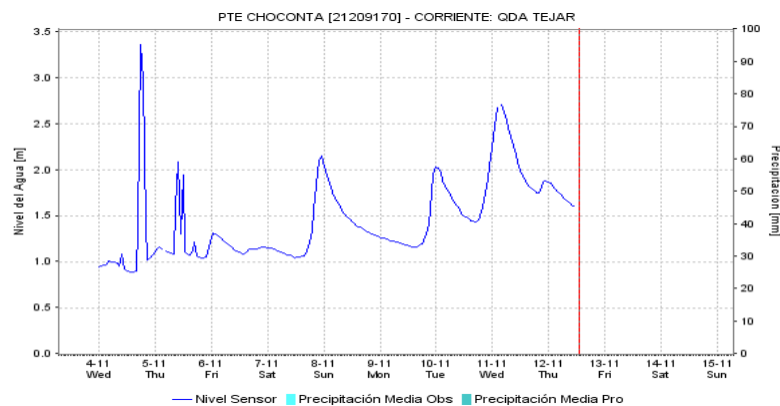
Gráfica 3. Nivel del río de Bogotá a la altura del municipio de Chocontá (Cundinamarca).

En el municipio de Chocontá el nivel del río Bogotá presenta tendencia al descenso, con valores en el rango de los promedios históricos.



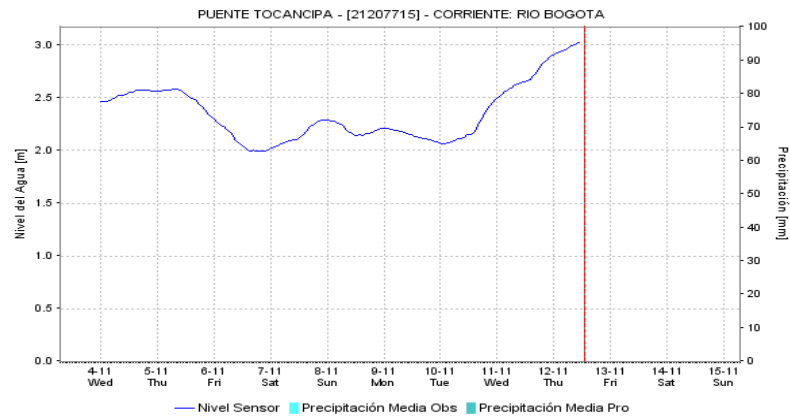
Gráfica 4. Nivel del río de Bogotá a la altura del municipio de Villapinzón (Cundinamarca).

A la altura de Villapinzón el río presenta condición de descenso.



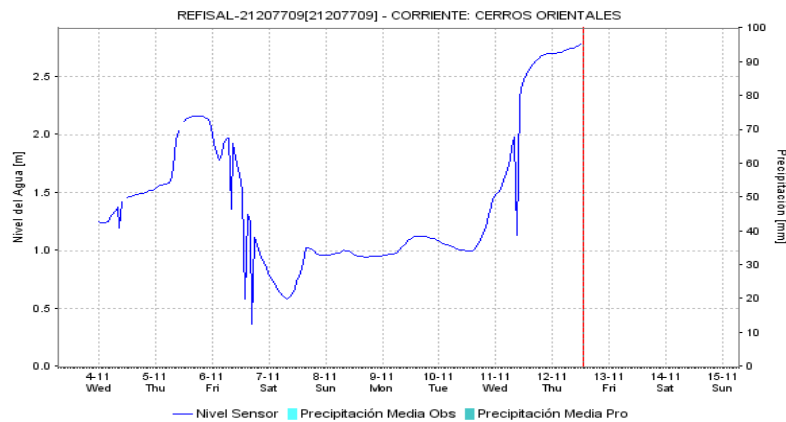
Gráfica 5. Nivel del río de Bogotá a la altura del municipio de Chocontá (Cundinamarca).

Igualmente, en Chocontá el río presenta condición de descenso en el nivel.



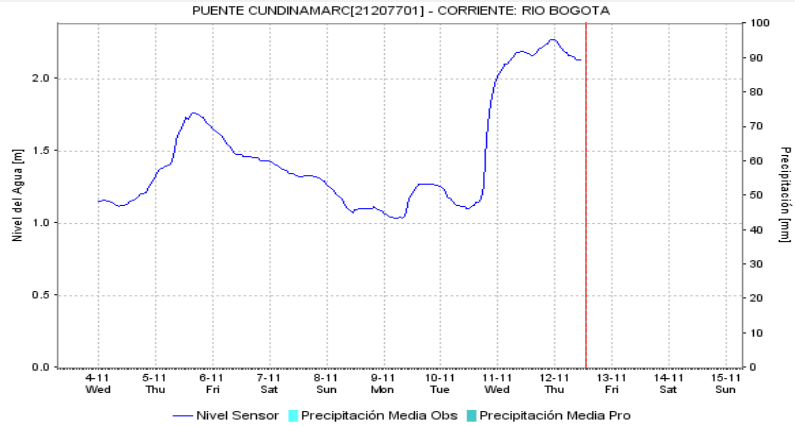
Gráfica 6. Nivel del río de Bogotá a la altura del municipio de Tocancipá (Cundinamarca).

En el municipio de Tocancipá el nivel del río Bogotá presenta condición de ascenso y se espera que continúe subiendo por lo que se recomienda especial atención durante las próximas horas.



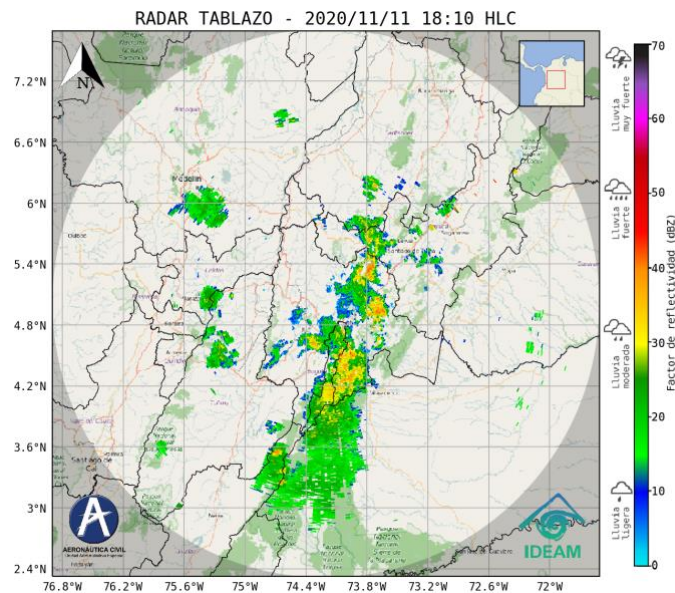
Gráfica 7. Nivel del río de Bogotá a la altura del municipio de Zipaquirá (Cundinamarca).

El nivel del río Bogotá a la altura de Zipaquirá presenta leve tendencia al ascenso.



Gráfica 8. Nivel del río de Bogotá a la altura del municipio de Funza (Cundinamarca).

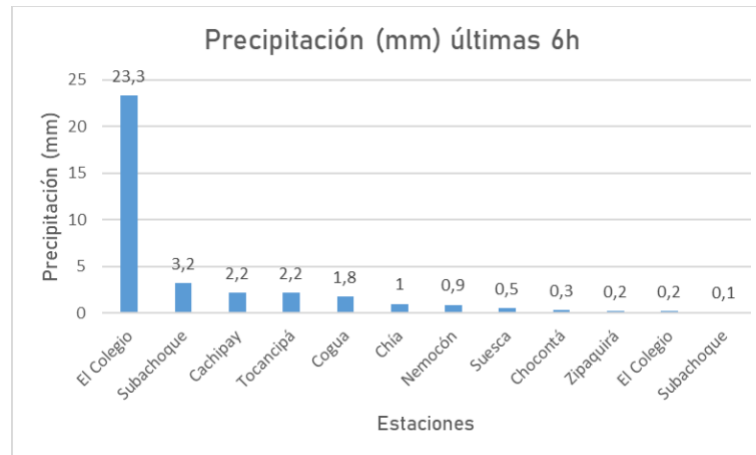
A la altura del municipio de Funza (Cundinamarca) el río Bogotá presenta condición de descenso en los niveles, con valores en el rango de altos históricos para la época, pero sin causar afectaciones.



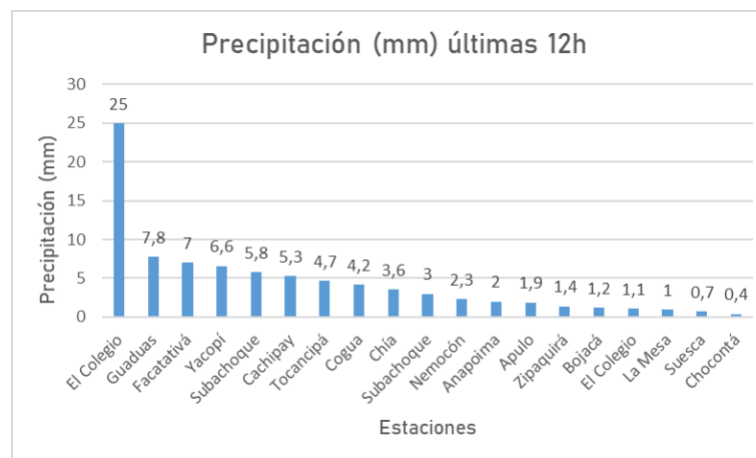
Gráfica 8. Imagen de Radar Tablazo  
11/11/2020 – 18:10 HLC

En las últimas horas se han presentado lluvias persistentes con descargas eléctricas en el norte, centro y sur del departamento de Cundinamarca.

En las siguientes gráficas se presentan los registros de precipitación acumulada para las últimas 6 horas, se observan algunas lluvias ligeras en las estaciones de Subachoque, Cahipay, Tocancipá en la parte alta y lluvias moderadas en la estación de El Colegio en la parte baja.



Gráfica 9. Precipitaciones acumuladas en las últimas 6 horas en la cuenca del río Bogotá



Gráfica 10. Precipitaciones acumuladas en las últimas 12 horas en la cuenca del río Bogotá

## RECOMENDACIONES PARA LA COMUNIDAD

- Estar atentos durante los próximos días a los comunicados e información emitida por el Ideam y las demás autoridades locales y municipales de emergencia.
- Atender las indicaciones y recomendaciones de las entidades de control, organismos de emergencia y de respuesta.
- Disponer y compartir con los familiares y vecinos los números telefónicos de los organismos de respuesta municipales.
- Monitorear el estado de los acueductos veredales y realizar su mantenimiento preventivo.

- Tener a la mano un maletín con copia de los documentos de identidad de cada uno de los integrantes del núcleo familiar, prendas de vestir de recambio, alimentos enlatados, agua, silbato, un radio con pilas y una linterna.
- Protegerse de la lluvia con paraguas o impermeable y salir abrigado para evitar resfriados.
- Conocer y revisar los planes de emergencia, las rutas de evacuación y los puntos de encuentro.
- Descargue en su celular las aplicaciones Yo Reporto y Mi Pronóstico, y sea parte activa de los procesos de gestión del riesgo.
- No arrojar basuras ni escombros en quebradas, ríos y calles de centros urbanos.

### RECOMENDACIONES ANTE LA POSIBILIDAD DE CRECIENTES SÚBITAS

- Dada la susceptibilidad de ocurrencia de crecientes súbitas, se sugiere un monitoreo permanente en los ríos de alta pendiente ubicados en la región Andina, particularmente, los que nacen en el piedemonte oriental de la cordillera oriental.
- Se recomienda estar atentos a las alertas hidrológicas emitidas en los diferentes boletines que se generan diariamente y se pueden consultar en la página del instituto. Igualmente, la información de los niveles de los principales ríos del país está disponible en: <http://fews.ideam.gov.co>. También se aconseja no acercarse a las márgenes de los ríos y no cruzarlos cuando se presenten lluvias fuertes.

**El Ideam continuará monitoreando las condiciones atmosféricas y recomienda a las entidades del Sistema Nacional para la Gestión del Riesgo de Desastres y al Sistema Nacional Ambiental estar muy atentos de la información que emita el instituto.**

Para mayor información relacionada con el pronóstico, las predicciones y las alertas hidrometeorológicas vigentes le recomendamos consultar los siguientes enlaces:

<http://www.pronosticosyalertas.gov.co/boletines-e-informes-tecnicos>

[http://www.ideam.gov.co/web/tiempo-y-clima/prediccion-climatica/-/document\\_library\\_display/ljPLJWRaQzCm/view/96293907](http://www.ideam.gov.co/web/tiempo-y-clima/prediccion-climatica/-/document_library_display/ljPLJWRaQzCm/view/96293907)

<http://www.pronosticosyalertas.gov.co/web/pronosticos-y-alertas/comunicados-especiales>

**Ideam es confianza y prevención**