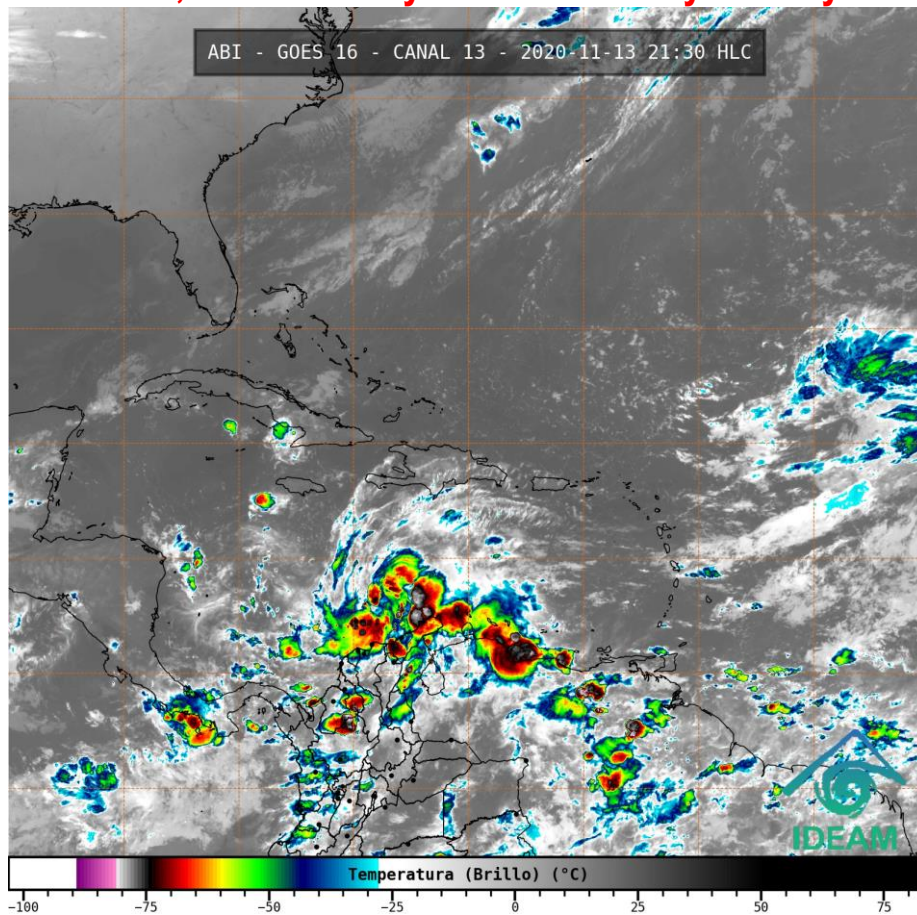


El Instituto de Hidrología, Meteorología y Estudios Ambientales (Ideam) informa al Sistema Nacional de Gestión del Riesgo de Desastres (SNGRD) y al Sistema Nacional Ambiental (SINA)

**La tormenta tropical Iota favorecerá el desarrollo de precipitaciones con descargas eléctricas, vientos fuertes y oleaje por encima de lo normal en varios sectores de Caribe colombiano incluido el archipiélago de San Andrés, Providencia y Santa Catalina y sus cayos**

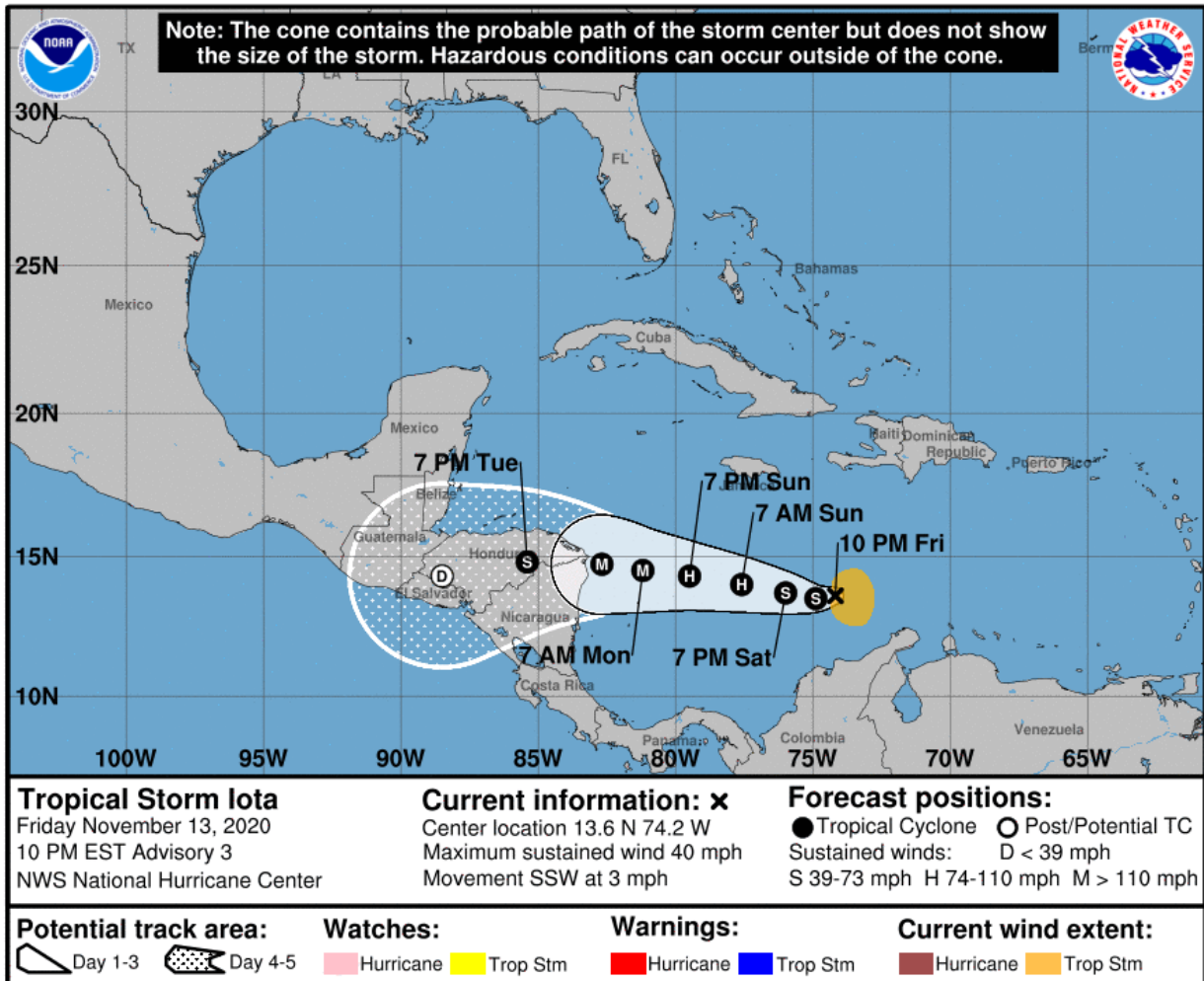


Gráfica 1. Imagen satelital canal infrarrojo GOES - 13 de noviembre de 2020. 21:30 Hora HLC.

El último boletín de las 22:00 HLC del Centro Nacional de Huracanes (NHC-NOAA) nos indicaba que el centro de la tormenta tropical Iota se localizaba cerca de la latitud 13.6°N longitud 74.2 W con vientos máximos sostenidos de 35 nudos (65 km/h) y una presión mínima central estimada en 1006 mb. El ciclón tropical se mueve hacia el oeste-suroeste a una velocidad de 3 nudos (6 km/h) con alta posibilidad de llegar a ser huracán mayor.

En las últimas horas se ha observado que con el desplazamiento de este sistema se ha originado precipitaciones copiosas, con tormentas eléctricas y ráfagas de viento en varios sectores del país, por lo que recomendamos especialmente, a los habitantes del Caribe nacional incluido el archipiélago de San Andrés, Providencia y Santa Catalina, y sus cayos Serrana, Serranilla, Roncador y Quitasueño que tomen las medidas preventivas ante la probabilidad de vientos y oleaje con valores por encima de lo normal, de amenaza para la comunidad.

De igual modo sugerimos cuidado especial en áreas de alta pendiente localizadas en las estribaciones de la Sierra Nevada de Santa Marta, en el Sur de La Guajira y Norte de Cesar y Magdalena. Igualmente, sectores de los departamentos de Norte de Santander, Santander, Bolívar; Atlántico, Córdoba, Sucre, Antioquia, Boyacá, Cundinamarca, Chocó, Risaralda, Caldas, Quindío, Valle del Cauca, Occidente de Arauca, Casanare y Meta, ante la probabilidad de crecientes súbitas o deslizamientos de tierra.



Gráfica 2. Cono de la posible trayectoria de la tormenta tropical IOTA para los siguientes días.  
NHC-National Hurricane Center 13 de noviembre de 2020. Hora 22:00 HLC.

En la Gráfica 2 observa la posible trayectoria de la tormenta tropical IOTA para los próximos días, donde se advierte que la depresión tropical se moverá en el mar Caribe colombiano hacia el Oeste con alta posibilidad de alcanzar la categoría de huracán al inicio de la mañana del día domingo 15 de noviembre e inclusive podría ser huracán mayor. La presente temporada de huracanes en el océano Atlántico, mar Caribe y golfo de México, continúa mostrándonos una considerable actividad y se espera que esta situación persista durante lo que resta del mes de noviembre del presente año.

Distancias aproximadas del centro de  
Tormenta Tropical IOTA a los principales centros poblados  
Elaborado con información del National Hurricane Center (NHC) - Forecast Discussion

Centros Poblados	Distancia (km) Viernes 13 22:00 HLC.	Distancia (km) Sábado 14 07:00 HLC.	Distancia (km) Sábado 14 19:00 HLC.	Distancia (km) Domingo 15 07:00 HLC.	Distancia (km) Domingo 15 19:00 HLC.
Punta Gallinas	304	371	492	668	876
Manaure	281	331	445	615	819
Uribia	304	361	478	651	856
Riohacha	297	327	425	584	779
Santa Marta	282	290	369	516	704
Barranquilla	296	278	327	451	628
Cartagena	381	349	368	458	610
San Andrés	824	747	633	474	308
Providencia	779	703	584	415	228

Tabla 1. Distancias aproximadas del centro de la tormenta tropical IOTA a los principales centros poblados del país 13 de noviembre, hora 22:00 HLC.

## RECOMENDACIONES PARA LA COMUNIDAD

- Estar atentos durante los próximos días a los comunicados e información emitida por el Ideam y las demás autoridades locales y municipales de emergencia.
- Atender las indicaciones y recomendaciones de las entidades de control, organismos de emergencia y de respuesta.
- Disponer y compartir con los familiares y vecinos los números telefónicos de los organismos de respuesta municipales.
- Monitorear el estado de los acueductos veredales y realizar su mantenimiento preventivo.
- Tener a la mano un maletín con copia de los documentos de identidad de cada uno de los integrantes del núcleo familiar, prendas de vestir de recambio, alimentos enlatados, agua, silbato, un radio con pilas y una linterna.
- Protegerse de la lluvia con paraguas o impermeable y salir abrigado para evitar resfriados.
- Conocer y revisar los planes de emergencia, las rutas de evacuación y los puntos de encuentro.
- Descargue en su celular las aplicaciones Yo Reporto y Mi Pronóstico, y sea parte activa de los procesos de gestión del riesgo.
- No arrojar basuras ni escombros en quebradas, ríos y calles de centros urbanos.

## RECOMENDACIONES ANTE LA POSIBILIDAD DE CRECIENTES SÚBITAS

- Dada la susceptibilidad de ocurrencia de crecientes súbitas, se sugiere un monitoreo permanente en los ríos de alta pendiente ubicados en la región Andina, particularmente, los que nacen en el piedemonte oriental de la cordillera oriental.
- Se recomienda estar atentos a las alertas hidrológicas emitidas en los diferentes boletines que se generan diariamente y se pueden consultar en la página del instituto. Igualmente, la información de los niveles de los principales ríos del país está disponible en: <http://fews.ideam.gov.co>. También se aconseja no acercarse a las márgenes de los ríos y no cruzarlos cuando se presenten lluvias fuertes.



### RECOMENDACIONES DESLIZAMIENTOS DE TIERRA EN ZONAS INESTABLES

- Importante estar atentos al estado de las vías, principalmente, en áreas de los departamentos andinos donde la amenaza es alta por causa de la orografía. Así mismo, se aconseja realizar recorridos preferiblemente en el día e identificar las áreas con amenazas por deslizamientos o derrumbes. En este sentido, se sugiere a la comunidad un monitoreo permanentemente en días muy lluviosos y buscar refugio en zonas seguras. Si el deslizamiento es en una carretera, es necesario informar a las autoridades y conductores para ponerlos en alerta. También es importante evitar el tránsito en zonas de alta pendiente. Conforme lo anterior, los invitamos a consultar la información disponible en las herramientas interactivas como: VI@JERO SEGURO, #767, Twitter @numeral767 y la página web [www.invias.gov.co](http://www.invias.gov.co), para conocer cómo se están comportando los diferentes corredores del país.

### RECOMENDACIONES TORMENTAS ELÉCTRICAS, VIENTOS FUERTES O VENDAVALES

- Buscar un refugio seguro.
- No exponerse en zonas abiertas, debajo de árboles y estructuras metálicas altas, toda vez que podrían ser objeto de descargas.
- Evitar actividades deportivas en áreas abiertas en el momento de tempestades.
- Asegurar y revisar el estado de los tejados y de estructuras elevadas que puedan colapsar en un momento dado por causa de vientos fuertes, por encima de lo normal.
- Adelantar labores de limpieza de techos, canales bajantes y sumideros.

### RECOMENDACIONES PARA LA ZONA MARÍTIMA DEL CARIBE COLOMBIANO

- Activar y reforzar las medidas de prevención orientadas a la reducción de los riesgos causados por esta clase de eventos, tanto a la Unidad Nacional para la Gestión del Riesgo de Desastres (UNGRD) y a los Consejos Departamentales y Municipales de la región Caribe, así como del archipiélago de San Andrés, Providencia y Santa Catalina, para que, junto con las comunidades, se tomen las medidas necesarias a fin de evitar pérdida de vidas humanas y bienes materiales.
- A los consejos municipales y departamentales de gestión de riesgo les aconsejamos considerar estas condiciones y los posibles riesgos asociados a incremento del oleaje y del viento, reducción de la visibilidad para navegación del área y marítima, fuertes lluvias y tormentas eléctricas.
- Para los operadores de pequeñas embarcaciones, turistas y pescadores, se les aconseja seguir de cerca la evolución diaria de las condiciones meteorológicas y marinas. De igual manera, es importante que atiendan las recomendaciones emitidas por las Capitanías de Puerto.

**El Ideam continuará monitoreando las condiciones atmosféricas y marítimas, además recomienda a las entidades del Sistema Nacional para la Gestión del Riesgo de Desastres y al Sistema Nacional Ambiental estar muy atentos de la información que emita el instituto.**

Para mayor información relacionada con el pronóstico, las predicciones y las alertas hidrometeorológicas vigentes le recomendamos consultar los siguientes enlaces:

<http://www.pronosticosyalertas.gov.co/boletines-e-informes-tecnicos>

[http://www.ideam.gov.co/web/tiempo-y-clima/prediccion-climatica/-/document\\_library\\_display/ljPLJWRaQzCm/view/96293907](http://www.ideam.gov.co/web/tiempo-y-clima/prediccion-climatica/-/document_library_display/ljPLJWRaQzCm/view/96293907)

<http://www.pronosticosyalertas.gov.co/web/pronosticos-y-alertas/comunicados-especiales>

**Ideam es confianza y prevención**