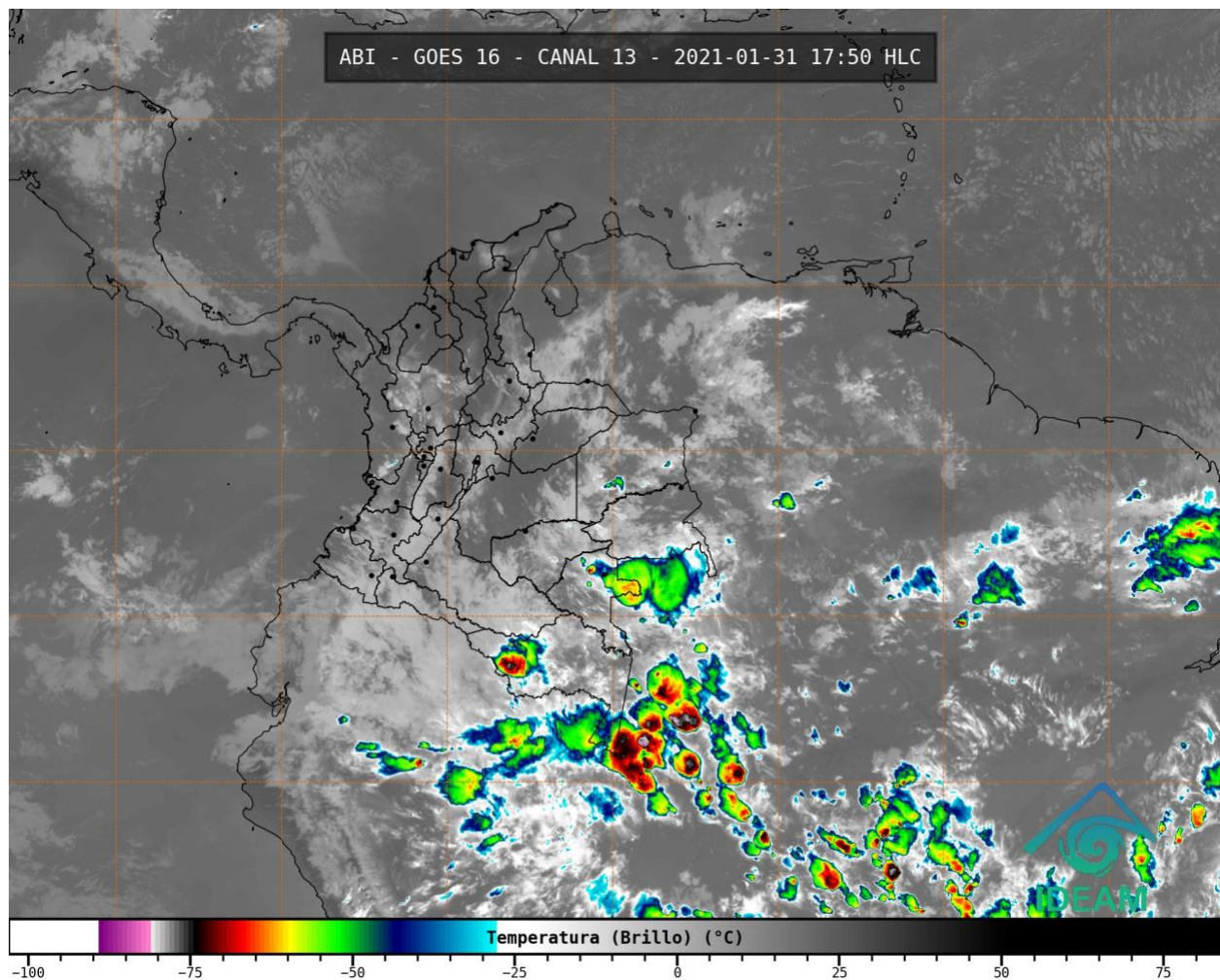


El Instituto de Hidrología, Meteorología y Estudios Ambientales (Ideam) informa al Sistema Nacional de Gestión del Riesgo de Desastres (SNGRD) y al Sistema Nacional Ambiental (SINA)

Continúa la advertencia por descensos significativos de la temperatura mínima del aire en el altiplano cundiboyacense y los Santanderes, durante los próximos días.



Gráfica 1. Imagen satelital canal infrarrojo GOES -16, del 31 de enero de 2021. Hora 17:50 HLC.

Las condiciones mayormente secas que han predominado en los últimos días, así como las proyecciones que advierten cielos entre ligera y parcialmente nublados, con predominio de tiempo seco, en gran parte del país. Lo anterior, permite prever escenarios favorables para la ocurrencia de heladas meteorológicas en zonas de montaña, especialmente, en el altiplano cundiboyacense y los santanderes. El pronóstico para la noche de hoy y la madrugada de mañana indica que se mantendrá el cielo mayormente despejado en el país, situación que posiblemente favorecerá un descenso significativo en las temperaturas mínimas del aire en zonas por encima de 2300 msnm.

Zonas expuestas: altiplano Cundiboyacense, Santander Cauca y Nariño.

En la madrugada de hoy se registraron condiciones meteorológicas propicias para la ocurrencia de descensos significativos de la temperatura del aire, especialmente, en algunos municipios de los altiplanos cundiboyacense y nariñense, que históricamente han sido más vulnerables a la ocurrencia de este fenómeno. Les recordamos que iniciamos la transición hacia la temporada seca o de menos lluvias de finales y comienzos de año, no obstante, se sigan consolidando las condiciones frías de “La Niña” en el Pacífico Ecuatorial. Recomendamos seguir atentos a los comunicados emitidos por el Ideam y estar atentos para tomar las medidas preventivas ante la posibilidad de descensos significativos de las temperaturas del aire.

A continuación, el reporte de las temperaturas mínimas registradas el día de hoy:

DEPARTAMENTO	MUNICIPIO / TEMPERATURA, °C
BOYACÁ	Cerinza (-1.8), Chita (1.0), Duitama (-0.2), Toca (-1.2), Paipa (-0.4) y Saboyá (1.2).
CUNDINAMARCA	Zipaquirá (2.2), Choachí (1.6), Chocontá (3.0), Mosquera (0.8), Facatativá (1.4) y Guasca (3.2).
SANTANDER	Tona (-1.2).
CAUCA	San Sebastián (2.6).
BOGOTA	San Cayetano (4.0).
NARIÑO	Ipiales(1,8) y Pupiales(2,4).

Se pronostica que estos descensos podrían presentarse nuevamente en la madrugada de mañana y durante los siguientes días, razón por la cual, sugerimos tomar las medidas preventivas en áreas ubicadas entre 2300 - 2900 msnm:

- **CUNDINAMARCA:** Bojacá, Cajicá, Chía, Chipaque, Choachí, Chocontá, Cogua, Cota, Cucunubá, El Rosal, Facatativá, Funza, Fúquene, Gachancipá, Guachetá, Guasca, Guatavita, La Calera, Lenguazaque, Madrid, Mosquera, Nemocón, Sesquilé, Sibaté, Simijaca, Soacha, Sopó, Subachoque, Suesca, Susa, Sutatausa, Tabio, Tausa, Tenjo, Tocancipá, Ubaque, Ubaté, Villapinzón, Zipacón y Zipaquirá.
- **BOYACÁ:** Tunja, Aquitania, Arcabuco, Belén, Betéitiva, Busbanzá, Caldas, Cerinza, Chiquinquirá, Chivatá, Ciénega, Cómbita, Corrales, Cucaita, Cuítiva, Chíquiza, Duitama, Firavitoba, Floresta, Gámeza, Iza, Villa de Leyva, Mongua, Monguít, Motavita, Nobsa, Oicatá, Paipa, Paz de Río, Pesca, Ráquira, Saboyá, Samacá, San Miguel de Sema, Santa Rosa de Viterbo, Siachoque, Socha, Sogamoso, Sora, Sotaquirá, Soracá, Tasco, Tibasosa, Toca, Tópaga, Tota, Tuta, Tutazá, Ventaquemada y Viracachá.
- **SANTANDER:** Tona.
- **NORTE DE SANTANDER:** Pamplona.
- **CAUCA:** San Sebastián.
- **NARIÑO:** Ipiales, Pupiales.

Recomendaciones

- Mantenerse atentos a la evolución de las condiciones meteorológicas durante esta temporada de finales y comienzos de año.
- Se sugiere cubrir las plantas con elementos plásticos y humedecer el terreno al final de la tarde e inicios de la noche.
- Revisar el calendario de siembra, para que la floración o cosecha no coincida con las heladas. Se recomienda que los cultivos estén preferiblemente en germinación, que es la fase de desarrollo más resistente a este fenómeno meteorológico.
- Las plantas pueden afectarse parcial o totalmente. No obstante, los daños también dependen de la especie a la que pertenecen.
- Fortalecer las medidas para enfrentar y mitigar los efectos de este evento climático de acuerdo con las características de cada cultivo.
- Reducir actividades de laboreo para evitar la pérdida excesiva de humedad en el suelo.
- Sembrar en lotes en donde se facilite el riego o la captura de aguas lluvias.
- Se sugiere cubrir las plantas con coberturas plásticas.
- Tener disponibilidad de agua en el lote para intensificar el riego de los cultivos y humedecer el suelo en horas de la tarde-noche.
- Emplear coberturas vivas para evitar la deshidratación del suelo. Conservar arvenses o ciertas malezas en las calles del cultivo para disminuir el impacto de la radiación en el suelo.
- Establecer o hacer mantenimiento a barreras vivas, las cuales disminuyen la incidencia directa de vientos fríos.
- Mantener una adecuada fertilización de los cultivos ya que los cultivos poco sanos son más susceptibles a las heladas.
- Propender por una agricultura ecológica, ojalá en armonía con sistemas silvopastoriles. Estos proyectan sombra y evitan que la alta luminosidad de los rayos solares deseque rápidamente el suelo.
- En ganadería se debe contar con fuentes de alimentos diferentes a la ingestión directa de pasturas y mantener las rotaciones de potreros.

El Ideam continuará con el monitoreo de las condiciones atmosféricas y recomienda a las entidades del Sistema Nacional para la Gestión del Riesgo de Desastres y al Sistema Nacional Ambiental, estar pendientes de la información que emite el instituto, toda vez que, aunque tengamos el fenómeno “La Niña” en curso en el Pacífico Ecuatorial, no se descartan algunos días consecutivos con poca nubosidad y reducción del viento que favorecerían estos descensos de las temperaturas mínimas del aire en horas de las madrugadas.

Para más información relacionada con el pronóstico y alertas hidrometeorológicas vigentes, le recomendamos consultar los siguientes enlaces:

<http://www.pronosticosyalertas.gov.co/boletines-e-informes-tecnicos>

http://www.ideam.gov.co/web/tiempo-y-clima/prediccion-climatica/-/document_library_display/ljPLJWRaQzCm/view/96293907

Ideam es confianza y prevención