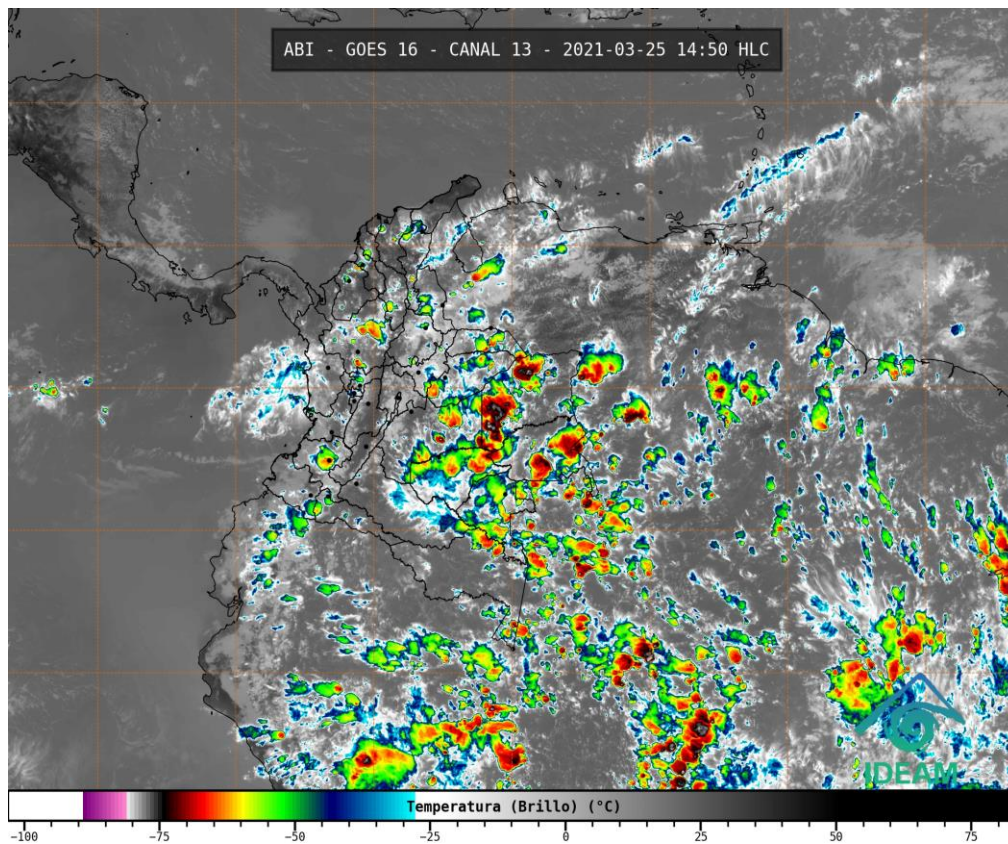


El Ideam comunica al Sistema Nacional de Gestión del Riesgo de Desastres (SNGRD) y al Sistema Nacional Ambiental (SINA)

## Pronóstico del tiempo para la Semana Santa del 28 de marzo al 3 de abril del 2021

Durante estos días se prevé una condición mayormente nubosa en el país, continuará acentuándose la primera temporada lluviosa del año, bajo la influencia del fenómeno de La Niña, por lo que en la mayor parte del país se estiman condiciones nubosas con precipitaciones en varios sectores, acompañadas en algunos casos de tormentas eléctricas y vientos fuertes. Otros patrones atmosféricos que incidirán en las precipitaciones, corresponden a la reactivación de la ZCIT (Zona de Convergencia Intertropical) e ingreso de humedad procedente de la Amazonia brasilera. Las zonas de mayor pluviosidad se advierten en áreas de Antioquia, Norte de Santander, Santander, Boyacá, Cundinamarca, Caldas, Risaralda, Quindío, Chocó, Valle del Cauca, Cauca, Nariño, Casanare, Meta, Caquetá y Putumayo, particularmente entre los días miércoles y sábado.



Gráfica 1. Imagen satelital canal infrarrojo GOES -16, del 25 de marzo de 2021. Hora 14:50 HLC.

### Pronóstico por regiones

#### Sabana de Bogotá:

Durante la semana son previstas condiciones de cielo entre parcial y mayormente nublado, con lluvias intermitentes a lo largo de la semana, las lluvias más intensas con posibles descargas eléctricas son previstas entre los días domingo 28, lunes 29 de marzo y jueves 1 de abril. Lluvias de menor intensidad para el resto de la semana.

#### Región Andina:

A lo largo de la semana son pronosticadas lluvias intensas durante las tardes y noches, particularmente en sectores de Antioquia, Norte de Santander, Santander, Boyacá, Cundinamarca, Caldas, Risaralda, Quindío y Tolima los días

Cualquier inquietud adicional relacionada con éste comunicado, podrá consultarse con el meteorólogo de turno al celular 3208412346 o al teléfono (031)-3527160, extensión 1334 de la ciudad de Bogotá D.C.



El ambiente  
es de todos

Minambiente

domingo, miércoles y viernes. Alta probabilidad de actividad eléctrica en momentos de lluvia intensa. En el sur de la región, en sectores de Huila, Cauca y Nariño se advierten precipitaciones, las de mayor consideración a comienzos del periodo. Lluvias ligeras e intermitentes para el resto de la semana.

#### **Archipiélago de San Andrés, Providencia y Santa Catalina:**

Cielo entre ligera y parcialmente nublado con predominio de condiciones secas, baja probabilidad de lluvias ligeras o lloviznas ocasionales en horas de las madrugadas de los días miércoles 31 de marzo y viernes 02 de abril.

#### **Región Caribe:**

En gran parte de la región, principalmente hacia el litoral se espera tiempo seco con cielo entre despejado y parcialmente cubierto. En sectores aledaños a la sierra nevada de Santa Marta se muestra una tendencia al incremento de la nubosidad y de las lluvias a partir del domingo hasta el sábado. En sectores del Urabá y sur de los departamentos de Córdoba, Sucre y Bolívar, son previstas lluvias de carácter entre moderado a fuerte, especialmente para los días domingo, jueves y sábado. Alta probabilidad de tormentas eléctricas.

#### **Región Pacífica:**

Abundante nubosidad durante la semana con precipitaciones y alta probabilidad de descargas eléctricas a diferentes horas de la madrugada, tarde y noche en áreas del centro y sur de Chocó, occidente de Valle del Cauca, Cauca y sectores del centro y occidente de Nariño. Las lluvias de mayor consideración estimadas hacia mediados y finales de la semana.

#### **Región Orinoquia:**

En la región se esperan condiciones nubosas con lluvias de variada intensidad en sectores del piedemonte llanero y en el sur y oriente del área, particularmente entre los días miércoles y sábado; en el departamento de Meta las precipitaciones se esperan horas de las madrugadas e inicios de las mañanas y luego al finalizar las tardes y por las noches. En Vichada se prevén lluvias en horas de las tardes y noches. Lloviznas en áreas del occidente de Arauca y Casanare.

#### **Región Amazónica:**

Cielo mayormente cubierto con lluvias a diferentes horas de las madrugadas, tardes y noches, en varios sectores de los departamentos de Guainía, Guaviare, Vaupés, Amazonas, Caquetá, Putumayo, las precipitaciones más intensas son previstas para los días miércoles y jueves, especial atención amerita el piedemonte amazónico.

### **RECOMENDACIONES PARA LA COMUNIDAD**

- No arrojar basuras ni escombros en quebradas, ríos y calles de centros urbanos.
- Estar atentos durante los próximos días a los comunicados e información emitida por el Ideam y las demás autoridades locales y municipales de emergencia.
- Atender las indicaciones y recomendaciones de las entidades de control, organismos de emergencia y de respuesta.
- Disponer y compartir con los familiares y vecinos de los números telefónicos de los organismos de respuesta municipales.
- Monitorear el estado de los acueductos veredales y realizar su mantenimiento preventivo.
- Tener a la mano un maletín con copia de los documentos de identidad de cada uno de los integrantes del núcleo familiar, prendas de vestir de recambio, alimentos enlatados, agua, silbato, un radio con pilas y una linterna.
- Protegerse de la lluvia con paraguas o impermeable y salir abrigado para evitar resfriados.
- Conocer y revisar los planes de emergencia, las rutas de evacuación y los puntos de encuentro.

- Descargue en su celular las aplicaciones Yo Reporto y Mi Pronóstico, y sea parte activa de los procesos de gestión del riesgo.

### RECOMENDACIONES ANTE LA POSIBILIDAD DE CRECIENTES SÚBITAS

Dada la susceptibilidad de ocurrencia de crecientes súbitas, se sugiere un monitoreo permanente en los ríos de alta pendiente ubicados en la región Andina, particularmente, los que nacen en el piedemonte oriental de la cordillera oriental.

Se recomienda estar atentos a las alertas hidrológicas emitidas en los diferentes boletines que se generan diariamente y se pueden consultar en la página del instituto. Igualmente, la información de los niveles de los principales ríos del país está disponible en: <http://fews.ideam.gov.co>. También se aconseja no acercarse a las márgenes de los ríos y no cruzarlos cuando se presenten lluvias fuertes.

### RECOMENDACIONES POR DESLIZAMIENTOS DE TIERRA EN ZONAS INESTABLES

Importante estar atentos al estado de las vías, principalmente, en áreas de los departamentos andinos donde la amenaza es alta a causa de la orografía. Así mismo, se aconseja realizar recorridos preferiblemente en el día e identificar las áreas con amenazas por deslizamientos o derrumbes. En este sentido, se sugiere a la comunidad un monitoreo permanentemente en días muy lluviosos y buscar refugio en zonas seguras. Si el deslizamiento es en una carretera, es necesario informar a las autoridades y conductores para ponerlos en alerta. También es importante evitar el tránsito en zonas de alta pendiente. Conforme lo anterior, los invitamos a consultar la información disponible en las herramientas interactivas como: VI@JERO SEGURO, #767, Twitter @numeral767 y la página web [www.invias.gov.co](http://www.invias.gov.co), para conocer cómo se están comportando los diferentes corredores del país.

### RECOMENDACIONES TORMENTAS ELÉCTRICAS, VIENTOS FUERTES O VENDAVALES

- Buscar un refugio seguro.
- No exponerse en zonas abiertas, debajo de árboles y estructuras metálicas altas, toda vez que podrían ser objeto de descargas.
- Evitar actividades deportivas en áreas abiertas en el momento de tempestades.
- Asegurar y revisar el estado de los tejados y de estructuras elevadas que puedan colapsar en un momento dado por causa de vientos fuertes, por encima de lo normal.
- Adelantar labores de limpieza de techos, canales bajantes y sumideros.

**El Ideam continuará monitoreando las condiciones atmosféricas y recomienda a las entidades del Sistema Nacional para la Gestión del Riesgo de Desastres y al Sistema Nacional Ambiental, estar atentos a la información que emita el instituto durante la presente temporada lluviosa, con el fin de activar en caso de ser necesario los planes de contingencia.**

**Para mayor información con respecto al pronóstico y las alertas hidrometeorológicas vigentes les sugerimos consultar el siguiente enlace:**

<http://www.pronosticosyalertas.gov.co/boletines-e-informes-tecnicos>

**Ideam es confianza y prevención**