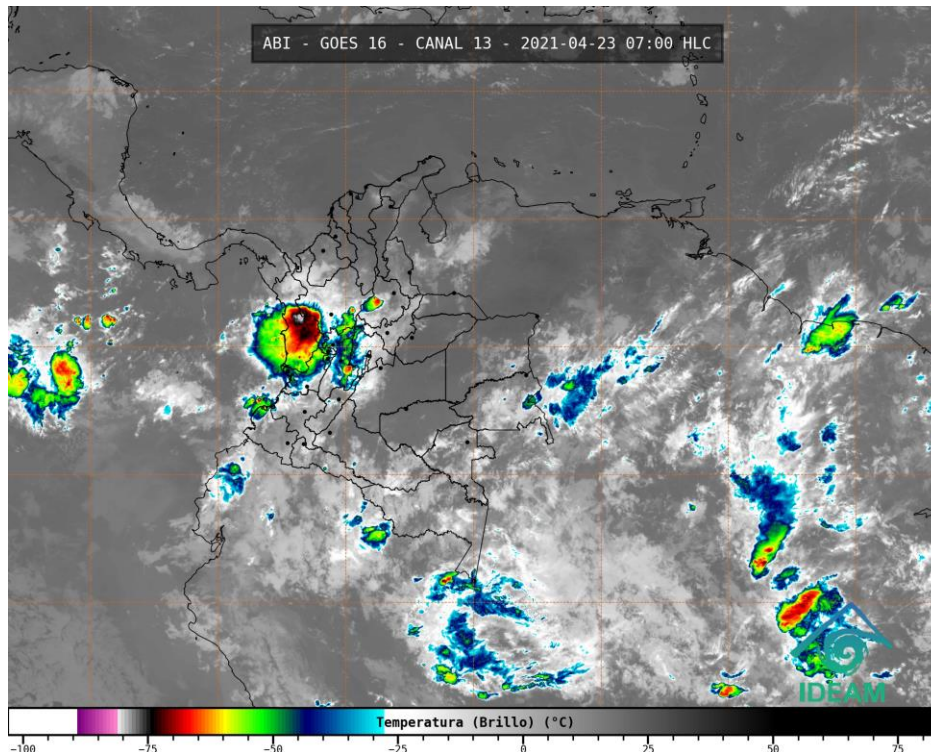


El Ideam comunica al Sistema Nacional de Gestión del Riesgo de Desastres (SNGRD) y al Sistema Nacional Ambiental (SINA)

Para finales del mes de abril (del 27 al 30) se estima retornen las lluvias en gran parte del territorio nacional, por lo que recomendamos desde ya tomar las medidas de prevención en zonas de riesgo ante la posibilidad de crecientes súbitas, inundaciones o deslizamientos de tierra.



Gráfica 1. Imagen satelital canal infrarrojo GOES -16, del 23 de abril de 2021. Hora 07:00 HLC.

El Ideam recomienda a la comunidad en general y a las entidades del Sistema Nacional para la Gestión del Riesgo de Desastres, estar muy atentos a la información que emita el Instituto durante los siguientes días, perteneciente a la primera temporada lluviosa del año en gran parte del país, con el fin de activar en caso de ser necesario los planes de contingencia.

Durante los últimos días de abril en la capital y en varios sectores de los departamentos de Antioquia, Norte de Santander, Santander, oriente y occidente de Boyacá, norte, centro y oriente de Cundinamarca, Caldas, Risaralda, Quindío y norte de Tolima, en la región Andina, se advierte cielo entre parcial y mayormente nublado, con predominio de tiempo seco en las mañanas y posibilidad de lluvias durante algunas horas de las tardes y noches. Inclusive no se descartan tormentas eléctricas.

En el archipiélago de San Andrés, Providencia y Santa Catalina y en gran parte de la región Caribe, principalmente hacia el litoral, se pronostica cielo entre ligera y parcialmente nublado con predominio de

condiciones secas. El viento y el oleaje tenderán a ser de normalidad en la mayor parte del Caribe nacional y no se descarta aumento de los valores durante algunas horas nocturnas. Posibles precipitaciones en las inmediaciones de la Sierra Nevada de Santa Marta (sur de La Guajira y norte de Cesar y Magdalena), al igual que en el Urabá y zonas de los departamentos de Córdoba, Sucre, sur de Bolívar y Atlántico, especialmente en las tardes y noches. En las regiones Pacífica y Amazonia se espera abundante nubosidad con lluvias y actividad eléctrica en varias áreas de Chocó, Valle del Cauca, Cauca, noroccidente de Nariño, Guainía, Guaviare, Vaupés, Amazonas, Caquetá y Putumayo. La Orinoquia, con posibles precipitaciones, especialmente en el occidente de Arauca y Casanare, y en varios sectores de Meta y Vichada.

RECOMENDACIONES PARA LA COMUNIDAD

- No arrojar basuras ni escombros en quebradas, ríos y calles de centros urbanos.
- Estar atentos durante los próximos días a los comunicados e información emitida por el Ideam y las demás autoridades locales y municipales de emergencia.
- Atender las indicaciones y recomendaciones de las entidades de control, organismos de emergencia y de respuesta.
- Disponer y compartir con los familiares y vecinos de los números telefónicos de los organismos de respuesta municipales.
- Monitorear el estado de los acueductos veredales y realizar su mantenimiento preventivo.
- Tener a la mano un maletín con copia de los documentos de identidad de cada uno de los integrantes del núcleo familiar, prendas de vestir de recambio, alimentos enlatados, agua, silbato, un radio con pilas y una linterna.
- Protegerse de la lluvia con paraguas o impermeable y salir abrigado para evitar resfriados.
- Conocer y revisar los planes de emergencia, las rutas de evacuación y los puntos de encuentro.
- Descargue en su celular las aplicaciones “Yo Reporto” y “Mi Pronóstico”, y sea parte activa de los procesos de gestión del riesgo.

ANTE LA POSIBILIDAD DE CRECIENTES SÚBITAS

Dada la susceptibilidad de ocurrencia de crecientes súbitas, se sugiere un monitoreo permanente en los ríos de alta pendiente ubicados en la región Andina, particularmente, los que nacen en el piedemonte oriental de la Cordillera Oriental.

Se recomienda estar atentos a las alertas hidrológicas emitidas en los diferentes boletines que se generan diariamente y se pueden consultar en la página del Instituto. Igualmente, la información de los niveles de los principales ríos del país está disponible en: <http://fews.ideam.gov.co>. También se aconseja no acercarse a las márgenes de los ríos y no cruzarlos cuando se presenten lluvias fuertes.

POR DESLIZAMIENTOS DE TIERRA EN ZONAS INESTABLES

Importante estar atentos al estado de las vías, principalmente, en áreas de los departamentos andinos donde la amenaza es alta a causa de la orografía. Así mismo, se aconseja realizar recorridos preferiblemente en el día e identificar las áreas con amenazas por deslizamientos o derrumbes. En este sentido, se sugiere a la comunidad un monitoreo permanentemente en días muy lluviosos y buscar refugio en zonas seguras. Si

el deslizamiento es en una carretera, es necesario informar a las autoridades y conductores para ponerlos en alerta. También es importante evitar el tránsito en zonas de alta pendiente. Conforme lo anterior, los invitamos a consultar la información disponible en las herramientas interactivas como: VI@JERO SEGURO, #767, Twitter @numeral767 y la página web www.invias.gov.co, para conocer cómo se están comportando los diferentes corredores del país.

POSIBILIDAD DE TORMENTAS ELÉCTRICAS, VIENTOS FUERTES O VENDAVALES

- Buscar un refugio seguro.
- No exponerse en zonas abiertas, debajo de árboles y estructuras metálicas altas, toda vez que podrían ser objeto de descargas.
- Evitar actividades deportivas en áreas abiertas en el momento de tempestades.
- Asegurar y revisar el estado de los tejados y de estructuras elevadas que puedan colapsar en un momento dado por causa de vientos fuertes, por encima de lo normal.
- Adelantar labores de limpieza de techos, canales bajantes y sumideros.

ANTE LA POSIBILIDAD DE INCENDIOS DE LA COBERTURA VEGETAL

- Para el inicio del 2021, el Ideam recomienda a la comunidad en general, turistas y caminantes, no prender fogatas en zonas de bosques, cultivos, pastos y no dejar colillas mal apagadas o residuos de vidrio que sirvan como elementos concentradores de la radiación solar. Igualmente, es importante reportar a las autoridades en el caso de ocurrencia de incendios.
- A los Consejos Municipales y Departamentales de Gestión del Riesgo de Desastres (CMGRD), las autoridades ambientales regionales y locales, les sugerimos desde ya divulgar las recomendaciones para evitar la ocurrencia de incendios forestales, mantener activos los planes de prevención y atención de incendios, con el fin de evitar la ocurrencia y propagación de los mismos, especialmente, en áreas de reserva forestal y del Sistema Nacional de Parques Nacionales Naturales.

El Ideam continuará monitoreando las condiciones atmosféricas y recomienda a las entidades del Sistema Nacional para la Gestión del Riesgo de Desastres y al Sistema Nacional Ambiental estar atentos a la información que emita el Instituto durante la presente temporada lluviosa, con el fin de activar en caso de ser necesario los planes de contingencia.

Para mayor información con respecto al pronóstico y las alertas hidrometeorológicas vigentes les sugerimos consultar el siguiente enlace:

<http://www.pronosticosyalertas.gov.co/boletines-e-informes-tecnicos>