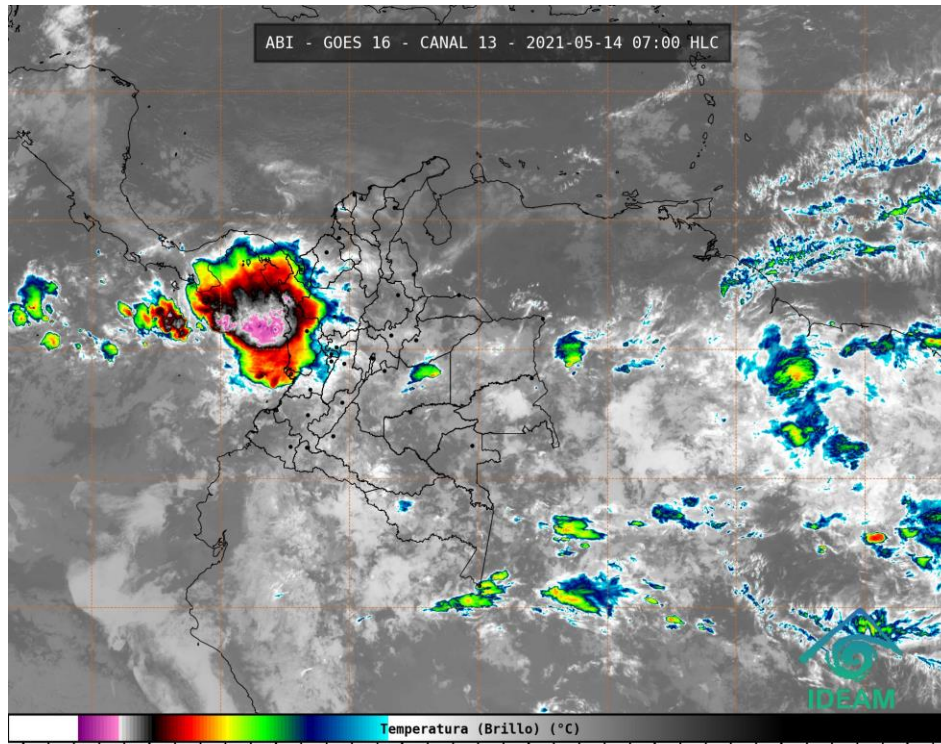


El IDEAM comunica al Sistema Nacional de Gestión del Riesgo de Desastres (SNGRD) y al Sistema Nacional Ambiental (SINA)

Para el puente festivo del 15 al 17 de mayo de 2021 se pronostican lluvias en gran parte del país y se mantendrá la amenaza por crecientes súbitas, inundaciones y/o deslizamientos de tierra, especialmente en zonas de ladera



Gráfica 1. Imagen satelital canal infrarrojo GOES-16, del 14 de mayo de 2021. Hora 07:00 HLC.

El IDEAM recomienda a la comunidad en general y a las entidades del Sistema Nacional para la Gestión del Riesgo de Desastres estar muy atentos a la información que emita el Instituto durante los siguientes días, perteneciente a la primera temporada lluviosa del año en gran parte del país, con el fin de activar en caso de ser necesario los planes de contingencia.

Pronóstico del estado del tiempo por regiones

Sabana de Bogotá:

Para el sábado 15 de mayo se prevé cielo entre parcial y mayormente nublado, con precipitaciones en zonas del norte y occidente, particularmente en horas de la tarde e inicios de la noche. Los días domingo 16 y lunes 17 de mayo se prevé mayor cantidad de nubosidad con lluvias y/o lloviznas temprano en la mañana, a mediados de las tardes y durante las primeras horas de las noches, en áreas del oriente, norte y occidente.

Región Andina:

Se espera cielo mayormente cubierto con lluvias principalmente en el centro y norte de la región, en zonas de Antioquia, Norte de Santander, Santander, Boyacá, Cundinamarca, Caldas, Risaralda y Tolima. En zonas de Huila y oriente de Valle del Cauca, Cauca y Nariño se advierten lloviznas. Las precipitaciones más intensas se pronostican el día domingo 16 de mayo, incluso con actividad eléctrica.

Archipiélago de San Andrés, Providencia y Santa Catalina:

Cielo entre ligera y parcialmente cubierto con predominio de tiempo seco durante el periodo. El viento y la altura de las olas en el área tenderán a presentar valores ligeramente por encima de la normalidad.

Región Caribe:

Cielo parcialmente nublado con precipitaciones en áreas del sur de La Guajira, norte de Cesar y Magdalena, centro y sur de Atlántico, norte y sur de Bolívar, Córdoba, Sucre y Urabá. Para el domingo se estiman las lluvias más intensas, inclusive con actividad eléctrica.

Región Pacífica:

Para el puente festivo se pronostica cielo mayormente nublado y lluvias en diferentes sectores de la región. Las precipitaciones más intensas, acompañadas de descargas eléctricas, se advierten en el centro y sur de Chocó, Valle del Cauca, litoral de Cauca y suroccidente de Nariño.

Región Orinoquia:

Cielo con nubosidad variable y precipitaciones particularmente los días sábado y domingo en zonas de Meta, Casanare y Arauca. Posibilidad de actividad eléctrica.

Región Amazónica:

Cielo entre parcial y mayormente cubierto con lluvias y tormentas eléctricas en zonas de Guaviare, Caquetá, Putumayo y hacia el oriente de Vaupés, Amazonas y Guainía. El día más lluvioso se espera sea el domingo 16 de mayo.

RECOMENDACIONES PARA LA COMUNIDAD

- No arrojar basuras ni escombros en quebradas, ríos y calles de centros urbanos.
- Estar atentos durante los próximos días a los comunicados e información emitida por el IDEAM y las demás autoridades locales y municipales de emergencia.
- Atender las indicaciones y recomendaciones de las entidades de control, organismos de emergencia y de respuesta.
- Disponer y compartir con los familiares y vecinos de los números telefónicos de los organismos de respuesta municipales.
- Monitorear el estado de los acueductos veredales y realizar su mantenimiento preventivo.
- Tener a la mano un maletín con copia de los documentos de identidad de cada uno de los integrantes del núcleo familiar, prendas de vestir de recambio, alimentos enlatados, agua, silbato, un radio con pilas y una linterna.
- Protegerse de la lluvia con paraguas o impermeable y salir abrigado para evitar resfriados.
- Conocer y revisar los planes de emergencia, las rutas de evacuación y los puntos de encuentro.

- Descargue en su celular las aplicaciones Yo Reporto y Mi Pronóstico, y sea parte activa de los procesos de gestión del riesgo.

ANTE LA POSIBILIDAD DE CRECIENTES SÚBITAS

Dada la susceptibilidad de ocurrencia de crecientes súbitas, se sugiere un monitoreo permanente en los ríos de alta pendiente ubicados en la región Andina, particularmente los que nacen en el piedemonte oriental de la Cordillera Oriental.

Se recomienda estar atentos a las alertas hidrológicas emitidas en los diferentes boletines que se generan diariamente y se pueden consultar en la página del Instituto. Igualmente, la información de los niveles de los principales ríos del país está disponible en: <http://fews.ideam.gov.co>. También se aconseja no acercarse a las márgenes de los ríos y no cruzarlos cuando se presenten lluvias fuertes.

POR DESLIZAMIENTOS DE TIERRA EN ZONAS INESTABLES

La recomendación más importante es estar atentos al estado de las vías, principalmente en áreas de los departamentos andinos, donde la amenaza es alta a causa de la orografía. Así mismo, se aconseja realizar recorridos preferiblemente en el día e identificar las áreas con amenazas por deslizamientos o derrumbes. En este sentido, se sugiere a la comunidad un monitoreo permanentemente en días muy lluviosos y buscar refugio en zonas seguras. Si se presenta un deslizamiento en una carretera es necesario informar a las autoridades y conductores para ponerlos en alerta. También es importante evitar el tránsito en zonas de alta pendiente. Conforme lo anterior, los invitamos a consultar la información disponible en las herramientas interactivas como VI@JERO SEGURO, #767, Twitter @numeral767 y la página web www.invias.gov.co, para conocer cómo se están comportando los diferentes corredores del país.

POSIBILIDAD DE TORMENTAS ELÉCTRICAS, VIENTOS FUERTES O VENDAVALES

- Buscar un refugio seguro.
- No exponerse en zonas abiertas, debajo de árboles y estructuras metálicas altas, toda vez que podrían ser objeto de descargas.
- Evitar actividades deportivas en áreas abiertas en el momento de tempestades.
- Asegurar y revisar el estado de los tejados y de estructuras elevadas que puedan colapsar en un momento dado por causa de vientos fuertes, por encima de lo normal.
- Adelantar labores de limpieza de techos, canales bajantes y sumideros.

ANTE LA POSIBILIDAD DE INCENDIOS DE LA COBERTURA VEGETAL

- Para el inicio del 2021, el IDEAM recomienda a la comunidad en general, turistas y caminantes, no prender fogatas en zonas de bosques, cultivos, pastos y no dejar colillas mal apagadas o residuos de vidrio que sirvan como elementos concentradores de la radiación solar. Igualmente, es importante reportar a las autoridades en el caso de ocurrencia de incendios.
- A los Consejos Municipales y Departamentales de Gestión del Riesgo de Desastres (CMGRD), las autoridades ambientales regionales y locales, les sugerimos desde ya divulgar las recomendaciones

para evitar la ocurrencia de incendios forestales, mantener activos los planes de prevención y atención de incendios, con el fin de evitar su ocurrencia y propagación, especialmente en áreas de reserva forestal y del Sistema Nacional de Parques Nacionales Naturales.

El IDEAM continuará monitoreando las condiciones atmosféricas y recomienda a las entidades del Sistema Nacional para la Gestión del Riesgo de Desastres y al Sistema Nacional Ambiental, estar atentos a la información que emita el Instituto durante la presente temporada lluviosa, con el fin de activar en caso de ser necesario los planes de contingencia.

Para mayor información con respecto al pronóstico y las alertas hidrometeorológicas vigentes les sugerimos consultar el siguiente enlace:

<http://www.pronosticosyalertas.gov.co/boletines-e-informes-tecnicos>