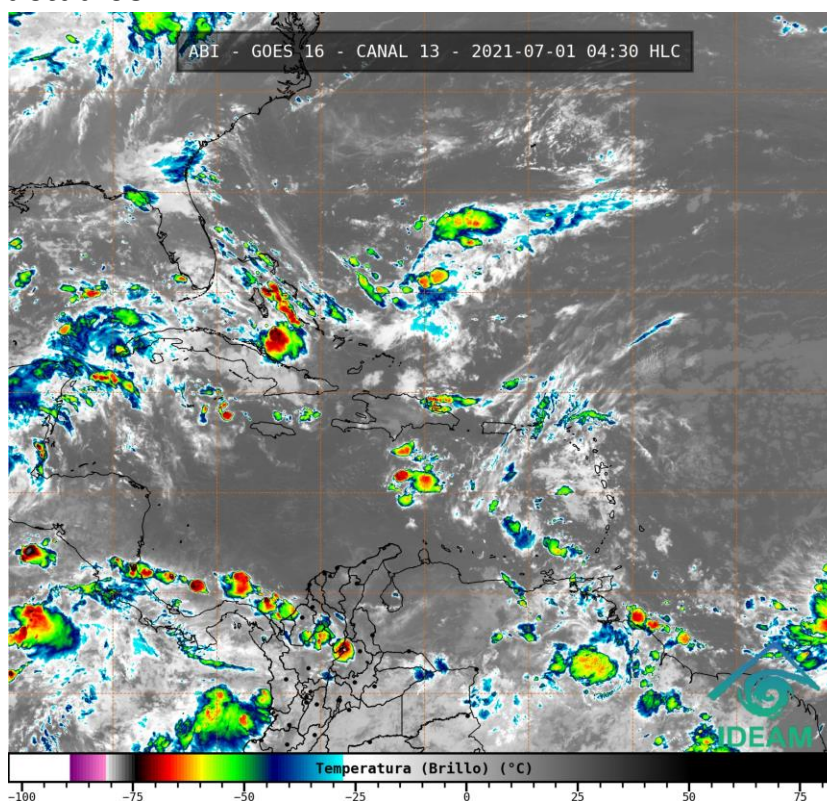


El Instituto de Hidrología, Meteorología y Estudios Ambientales (IDEAM) informa al Sistema Nacional de Gestión del Riesgo de Desastres (SNGRD) y al Sistema Nacional Ambiental (SINA)

ALERTA					Tormenta tropical Elsa se consolida en el océano Atlántico
VIGILANCIA	AVISO	ADVERTENCIA	ALARMA	FIN DE LA ALERTA	
X					

## Condiciones actuales

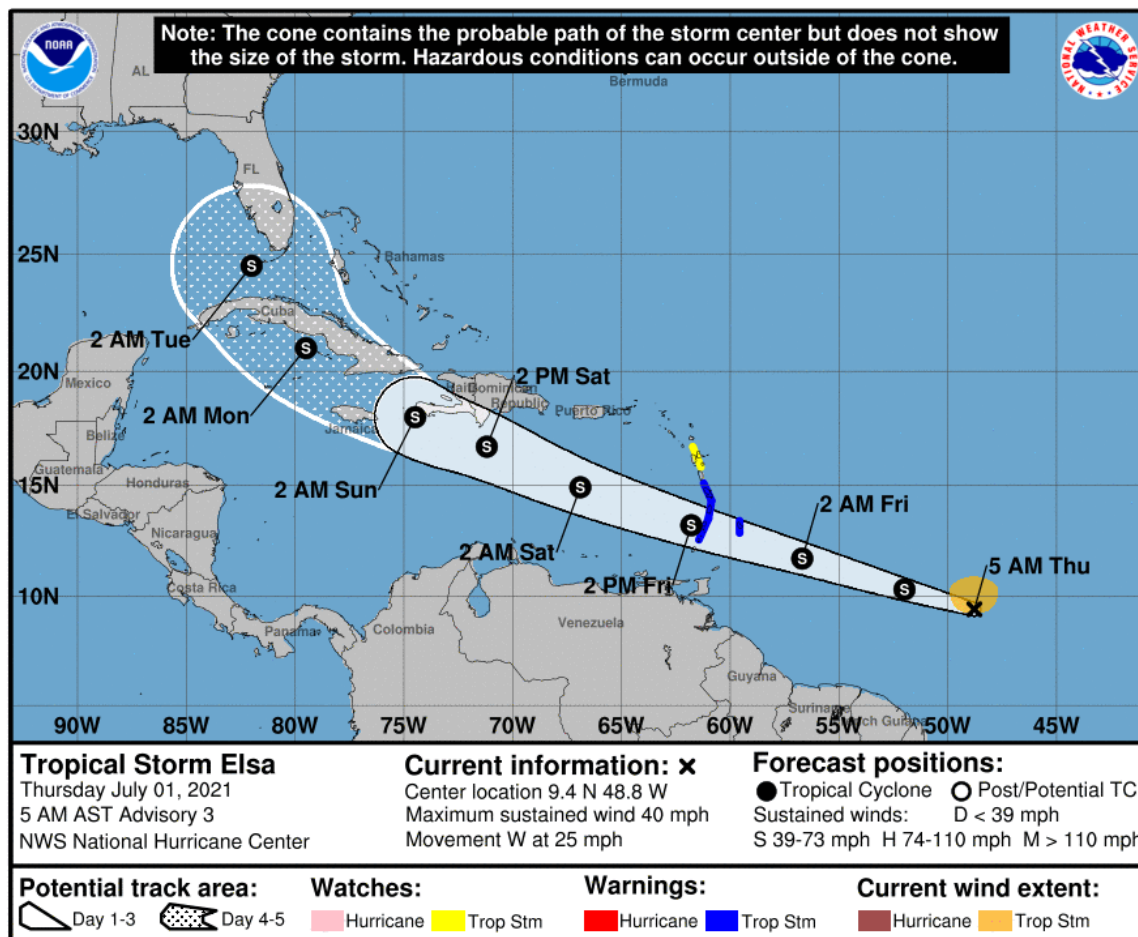


**Figura 1.** Imagen satelital canal infrarrojo GOES - primero de julio de 2021. 04:30 Hora HLC.

En el océano Atlántico, muy distante del territorio nacional, se ha consolidado en las últimas horas la tormenta tropical Elsa, la cual se encuentra en estado de vigilancia por el Instituto de Hidrología, Meteorología y Estudios Ambientales (IDEAM). Este sistema se encontraba ubicada, a las 05:00 HLC, en las coordenadas 9,4 N 48,7 W con vientos máximos sostenidos de 65 km/h y una presión mínima central de 1.006 mb (milibares, es la unidad de medida de la presión atmosférica). El ciclón tropical mantiene su desplazamiento hacia el oeste - noroeste a una velocidad de 41 km/h.

El IDEAM continuará con el monitoreo permanente y se publicarán nuevos comunicados al respecto a medida que vaya evolucionando el sistema. por el momento no existe ninguna amenaza para el territorio nacional.

## Proyección NHC:



*Figura 2. Cono de la posible trayectoria del potencial ciclón tropical para los siguientes días.  
NHC-National Hurricane Center 1 de julio de 2021. Hora 04:00 HLC.*

En la Figura 2 se observa la más probable trayectoria de la tormenta tropical Elsa para los próximos días, donde se advierte que se mantendrá como tormenta tropical y se mueva hacia las Antillas, pasando por el norte del mar Caribe colombiano.

**NOTA:** La información suministrada se basa en los datos del Centro Nacional de Huracanes de la Oficina Nacional de Administración Oceánica y Atmosférica (NHC-NOAA).

El IDEAM continuará monitoreando las condiciones atmosféricas y marítimas, además recomienda a las entidades del Sistema Nacional para la Gestión del Riesgo de Desastres y al Sistema Nacional Ambiental estar muy atentos de la información que emita el instituto.

Para mayor información relacionada con el pronóstico, las predicciones y las alertas hidrometeorológicas vigentes le recomendamos consultar los siguientes enlaces:

<http://www.pronosticosyalertas.gov.co/boletines-e-informes-tecnicos>

[http://www.ideam.gov.co/web/tiempo-y-clima/prediccion-climatica/-/document\\_library\\_display/ljPLJWRaQzCm/view/96293907](http://www.ideam.gov.co/web/tiempo-y-clima/prediccion-climatica/-/document_library_display/ljPLJWRaQzCm/view/96293907)

<http://www.pronosticosyalertas.gov.co/web/pronosticos-y-alertas/comunicados-especiales>

**IDEAM es confianza y prevención**