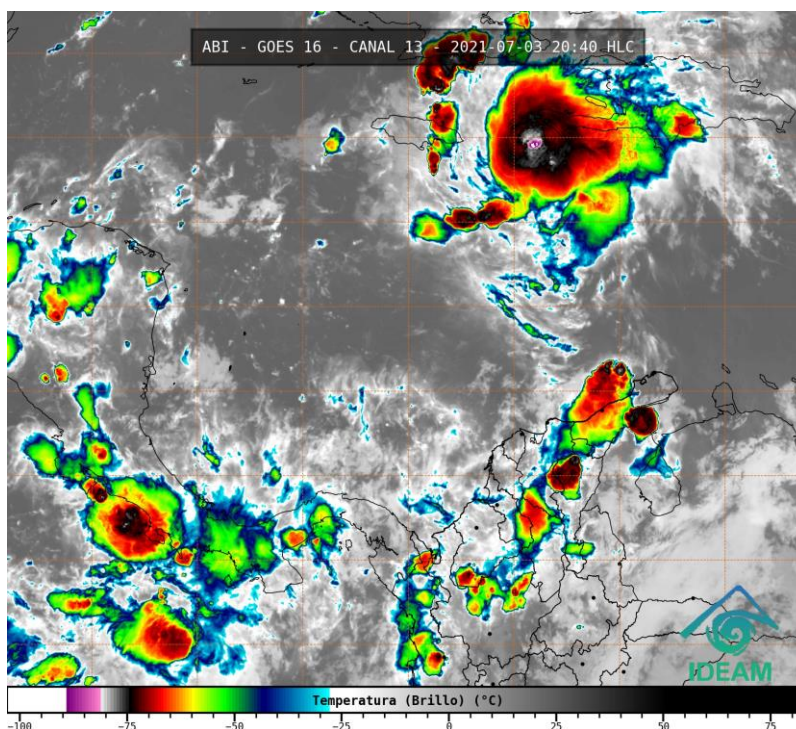


El Instituto de Hidrología, Meteorología y Estudios Ambientales (Ideam) informa al Sistema Nacional de Gestión del Riesgo de Desastres (SNGRD) y al Sistema Nacional Ambiental (SINA)

NIVEL DE ALERTA					La tormenta tropical Elsa baja el nivel de alerta a Aviso
VIGILANCIA	AVISO	ADVERTENCIA	ALARMA	FIN DE LA ALERTA	
	X				

## Condiciones actuales

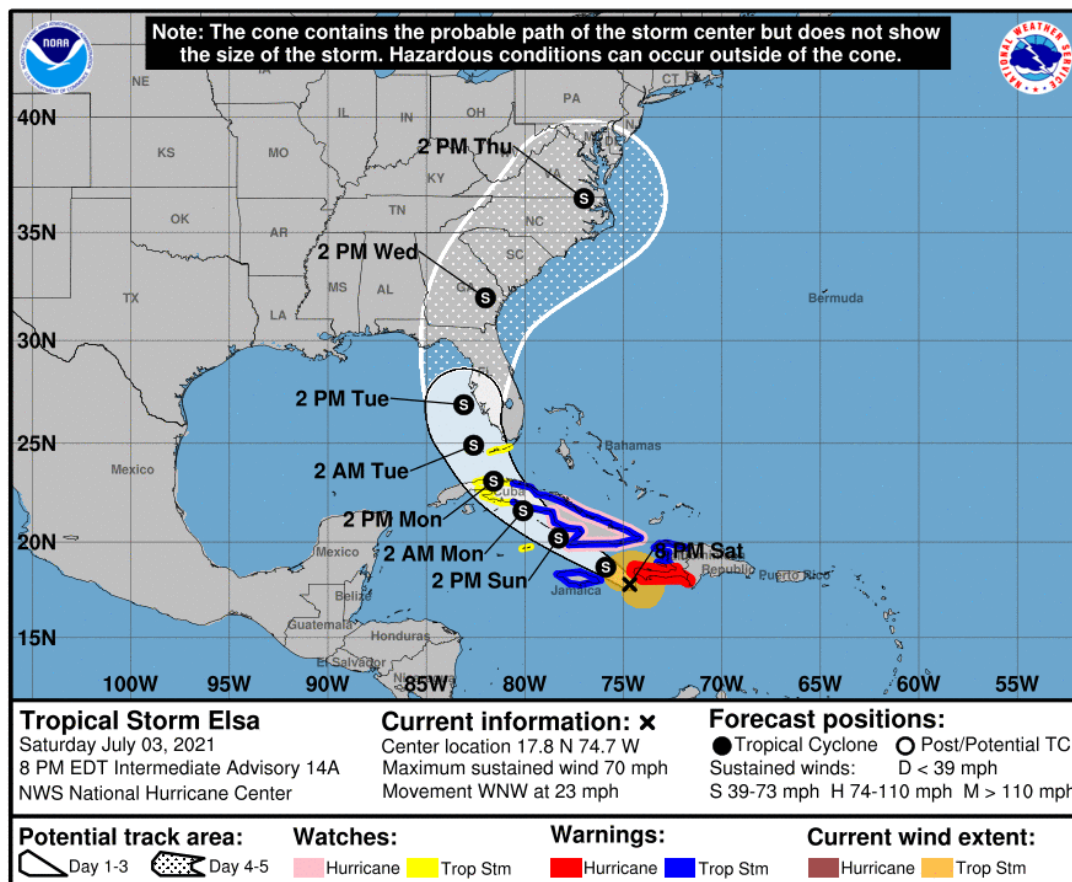


**Figura 1.** Imagen satelital canal infrarrojo GOES - 3 de julio de 2021. 20:40 Hora HLC.

De acuerdo con el más reciente reporte del Centro Nacional de Huracanes (NHC, por sus siglas en inglés), emitido a las 20:00 HLC, se observó que el sistema tropical Elsa se mantiene en categoría de tormenta tropical, con vientos máximos sostenidos de 112 km/h (60 nudos). La tormenta avanza hacia el oeste-noroeste con velocidad de 37 km/h (20 nudos) y una presión mínima central de 998 mb. El sistema se encontraba en las coordenadas 17.8N 74.7W, al oeste de Haití y acercándose a Jamaica y, dadas sus condiciones, el Ideam, en conjunto con Dimar, baja el nivel de alerta de Advertencia a **AVISO**.

El Ideam continuará con el monitoreo permanente y se publicarán nuevos comunicados al respecto a medida que vaya evolucionando el sistema. Se resalta que por el momento no existe ninguna amenaza directa para el territorio nacional.

## Proyección NHC:



*Figura 2. Cono de la posible trayectoria de la tormenta tropical Elsa para los siguientes días.*

*NHC-National Hurricane Center 3 de julio de 2021. Hora 20:00 HLC.*

En la figura 2 se observa la más probable trayectoria de la tormenta tropical Elsa para los próximos días, donde se advierte que mantendrá su movimiento hacia el noreste de Jamaica, al norte del mar Caribe colombiano.

## Pronóstico:

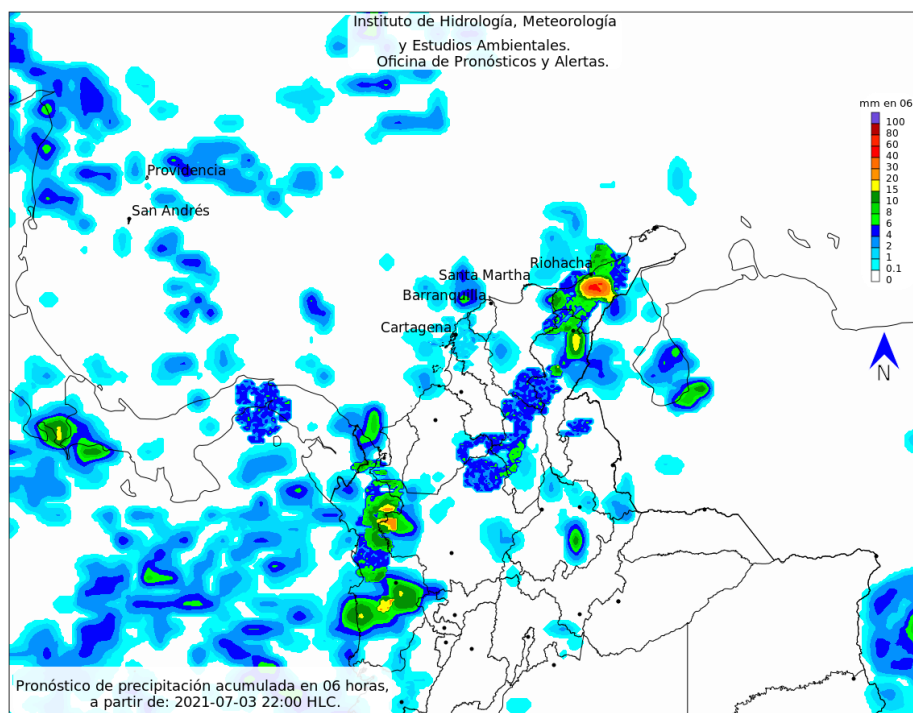


Figura 3. Pronóstico de precipitación acumulada de lluvia<sup>1</sup> para las seis horas siguientes.

Para las próximas horas se estima lluvias de variada intensidad en sectores de los departamentos de La Guajira, Magdalena, Cesar, sur de Bolívar, occidente de Antioquia y norte de Chocó. De igual forma, lluvias de variada intensidad en el mar Caribe oriental y en cercanías al litoral central. Alta probabilidad de actividad eléctrica en momentos de lluvia intensa.

**NOTA:** La información suministrada se basa en los datos del Centro Nacional de Huracanes de la Oficina Nacional de Administración Oceánica y Atmosférica (NHC-NOAA), el próximo boletín informativo se publicará en (6) seis horas.

**El Ideam continuará monitoreando las condiciones atmosféricas y marítimas, además recomienda a las entidades del Sistema Nacional para la Gestión del Riesgo de Desastres y al Sistema Nacional Ambiental estar muy atentos de la información que emita el instituto.**

Para mayor información relacionada con el Protocolo Nacional de Alerta por Ciclones Tropicales le sugerimos consultar el siguiente enlace:

<https://repositorio.gestiondelriesgo.gov.co/handle/20.500.11762/32580>

**Ideam es confianza y prevención**

<sup>1</sup> La resolución espacial del mapa de pronóstico es de 6.5 km aproximadamente. Por lo tanto, fenómenos meteorológicos inferiores a esta escala no están considerados en esta predicción. Adicionalmente, la escala de colores está asociada a un rango de precipitación en el intervalo de tiempo indicado, lo que implica que el pronóstico no es determinista (un valor exacto en una zona) sino corresponde a un pronóstico cuantitativo (un rango de valores en una zona).