

El Instituto de Hidrología, Meteorología y Estudios Ambientales (Ideam) informa al Sistema Nacional de Gestión del Riesgo de Desastres (SNGRD) y al Sistema Nacional Ambiental (SINA)

ALERTA					Grace ha perdido su configuración y ha sido degradada a la categoría de depresión tropical
VIGILANCIA	AVISO	ADVERTENCIA	ALARMA	FIN DE LA ALERTA	
X					

Condiciones actuales:

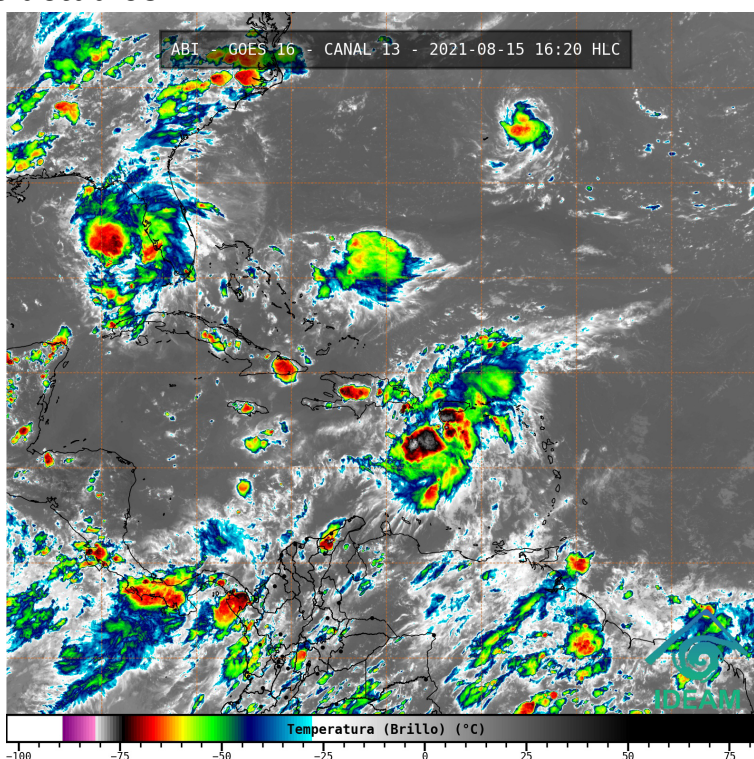
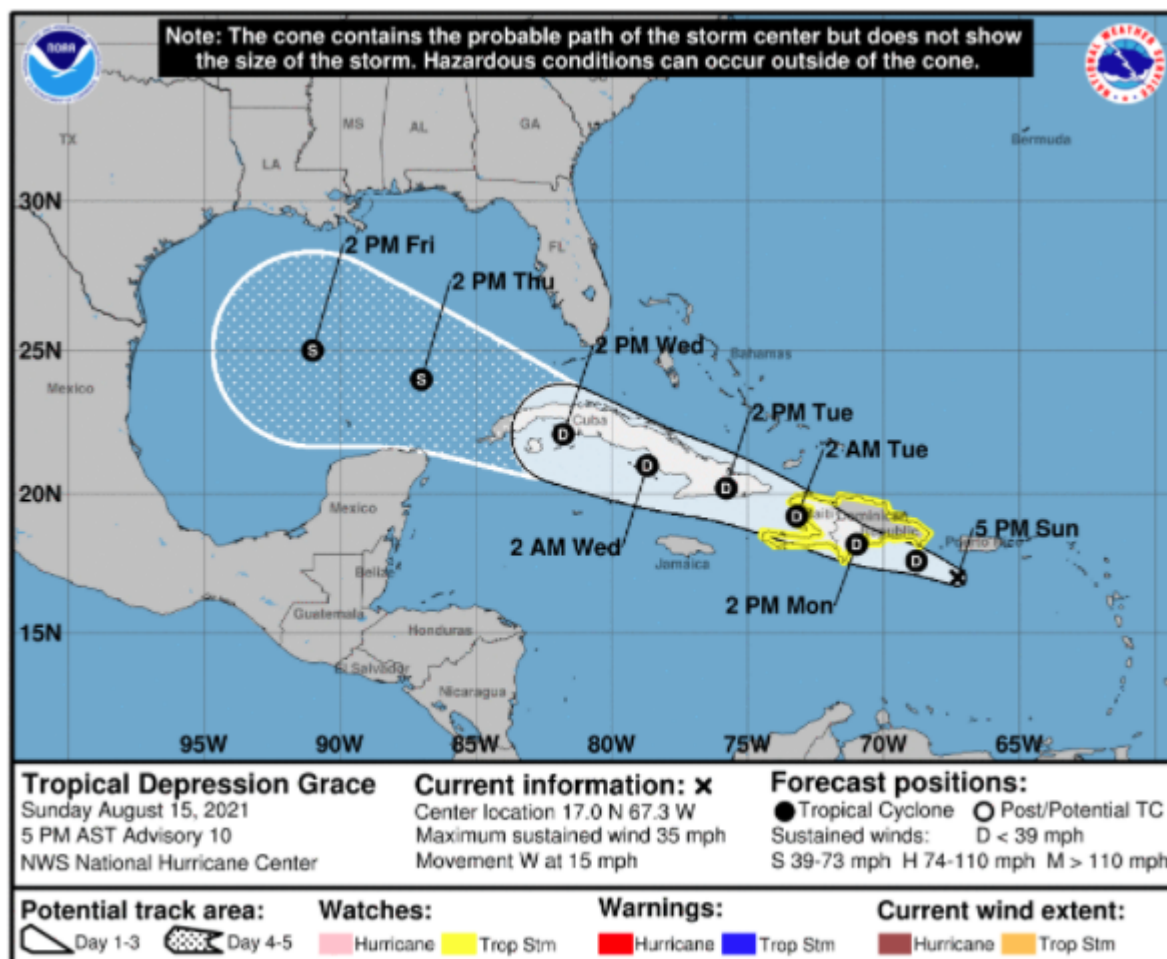


Figura 1. Imagen satelital canal infrarrojo GOES - 15 de agosto de 2021. 16:20 Hora HLC.

De acuerdo con el informe de las 16:00 HLC, del Centro Nacional de Huracanes, de la Oficina Nacional de Administración Oceánica y Atmosférica (NHC-NOAA por sus siglas en inglés), Grace ha sido degradada a la categoría de depresión tropical con centro en las coordenadas 17.0°N 67.3°W, vientos máximos sostenidos de 55 km/h y una presión mínima central de 1011 mb. El ciclón tropical mantiene su desplazamiento hacia el Oeste con una velocidad de 24 km/h. La trayectoria estimada (ver Figura 2) indica que se moverá a través de la isla de La Española, como depresión tropical y luego retornará. Posiblemente retome fuerza y alcance de nuevo la categoría de tormenta tropical en el golfo de México.

Resaltamos que, aunque no existe ninguna amenaza directa para el territorio nacional, de manera indirecta representa un incremento de las lluvias, especialmente en el mar Caribe colombiano y en varios sectores de las regiones Caribe y norte de la Andina.

Proyección NHC:



*Figura 2. Cono de la posible trayectoria de la tormenta tropical Grace para los siguientes días.
 NHC-National Hurricane Center 15 de agosto de 2021. Hora 17:00 HLC.*

NOTA: La información suministrada se basa en los datos del Centro Nacional de Huracanes de la Oficina Nacional de Administración Oceánica y Atmosférica (NHC-NOAA).

A continuación, la distancia calculada del centro del ciclón tropical Grace a las principales ciudades de la región Caribe, incluido el archipiélago de San Andrés, Providencia y Santa Catalina

Distancias aproximadas del centro del sistema
(Depresión Tropical Grace) a los principales centros poblados

Elaborado con información del National Hurricane Center (NHC) - Forecast Discussion

Centros Poblados	Distancia (km) Domingo 15 16:00 HLC	Distancia (km) Lunes 16 01:00 HLC	Distancia (km) Lunes 16 13:00 HLC	Distancia (km) Lunes 17 01:00 HLC	Distancia (km) Lunes 17 13:00 HLC
Punta Gallinas	691	650	643	768	969
Manaure	801	755	729	829	1004
Uribia	760	720	707	820	1007
Riohacha	900	852	814	894	1046
Santa Marta	971	910	851	906	1034
Barranquilla	1049	978	899	927	1028
Cartagena	1150	1078	992	1007	1087
San Andrés	1631	1500	1312	1175	1060
Providencia	1571	1434	1239	1091	967

Figura 3. Distancia aproximada del centro de la depresión tropical Grace a las principales ciudades de la región Caribe.

El Ideam continuará monitoreando las condiciones atmosféricas y marítimas. Además, recomienda a las entidades del Sistema Nacional para la Gestión del Riesgo de Desastres y al Sistema Nacional Ambiental estar muy atentos de la información que emita el Instituto.

Para mayor información relacionada con el pronóstico, las predicciones y las alertas hidrometeorológicas vigentes le recomendamos consultar los siguientes enlaces:

<http://www.pronosticosyalertas.gov.co/boletines-e-informes-tecnicos>

http://www.ideam.gov.co/web/tiempo-y-clima/prediccion-climatica/-/document_library_display/ljPLJWRaQzCm/view/96293907

<http://www.pronosticosyalertas.gov.co/web/pronosticos-y-alertas/comunicados-especiales>

Ideam es confianza y prevención