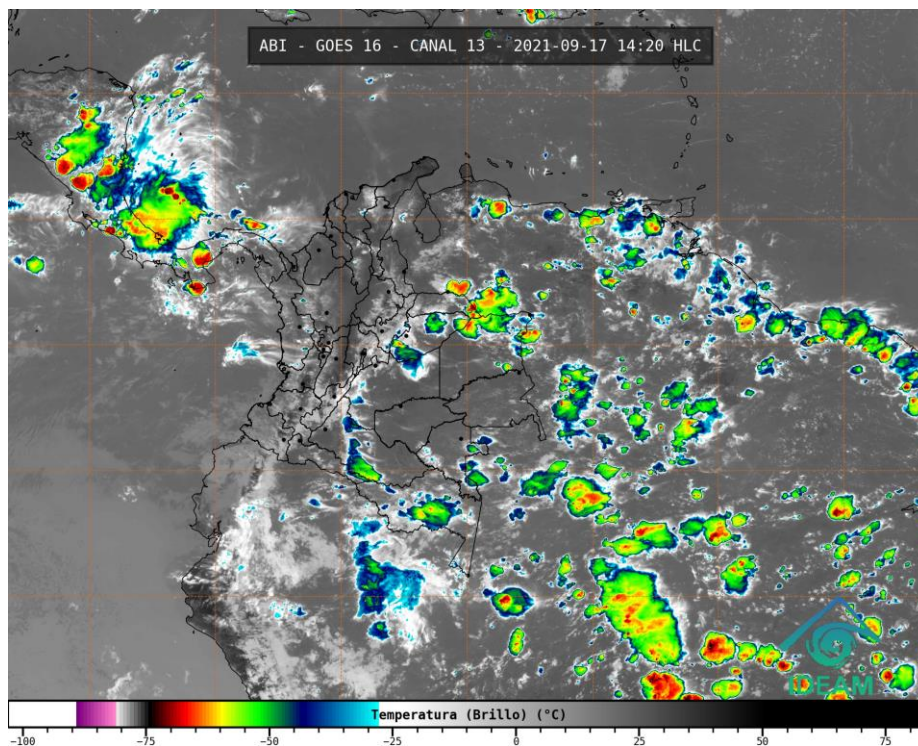


El Ideam comunica al Sistema Nacional de Gestión del Riesgo de Desastres (SNGRD) y al Sistema Nacional Ambiental (SINA)

**Para este fin de semana, especialmente para el domingo, se estiman precipitaciones con posibilidad de tormentas eléctricas en varios sectores del país**

- *Las zonas más afectadas en Colombia serían particularmente la Caribe, el norte de la Andina y la Pacífica, y la Orinoquia.*

**Septiembre 17 de 2021.** Para este fin de semana son previstas condiciones más nubosas en el territorio nacional, debido al ingreso de una nueva onda tropical y la reactivación de la zona de confluencia intertropical ITCZ, y son probables lluvias con actividad eléctrica en el centro y norte del país, en horas de la tarde y noche, particularmente el domingo. En la Amazonia se prevén lluvias ligeras en el sur de la región.



Gráfica 1. Imagen satelital canal infrarrojo GOES -16, del 17 de septiembre de 2021. Hora 14:20 HLC.

### Pronóstico del estado del tiempo por regiones

#### Sabana de Bogotá:

Cielo entre parcial y mayormente cubierto con precipitaciones después del mediodía en áreas del norte, oriente y occidente de la ciudad. Las lluvias de mayor consideración son previstas para el día domingo en la tarde.

### Región Andina:

Son estimadas precipitaciones y descargas eléctricas, principalmente en horas de la tarde y noche del día domingo en zonas de Antioquia, Norte de Santander, Santander, Boyacá, Cundinamarca, Caldas, Quindío y Risaralda. Tiempo seco en amplios sectores de Tolima, Huila, Valle del Cauca, Cauca y Nariño, con posibilidad de elevadas temperaturas del aire a lo largo de los valles interandinos.

### Archipiélago de San Andrés, Providencia y Santa Catalina:

Durante estos días se prevé cielo parcialmente cubierto con posibilidad de lluvias ligeras y ocasionales en las noches. La velocidad del viento y la altura de las olas tenderán a mantener valores cercanos a la normalidad.

### Región Caribe:

Se pronostican lluvias entre moderadas a localmente fuertes con posibles tormentas eléctricas en sectores del sur de La Guajira, norte de Cesar y Magdalena, sur de Bolívar, Sucre, Córdoba y Urabá, principalmente para el día domingo en la tarde y noche, cuando se advierten las precipitaciones más intensas.

### Región Pacífica:

Cielo mayormente nublado con precipitaciones entre moderadas y fuertes, acompañadas de actividad eléctrica en diferentes sectores de Chocó. En áreas de Valle del Cauca, Cauca y Nariño no se descartan lloviznas dispersas.

### Región Orinoquia:

Abundante nubosidad con probabilidad de lluvias y descargas eléctricas en varios sectores de Arauca, Casanare, Meta y Vichada, principalmente para la tarde y noche del día domingo.

### Región Amazónica:

En gran parte de la región son pronosticadas condiciones secas con cielo parcialmente nublado, excepto en sectores del centro y oriente de la región, en sectores de Guainía, Vaupés y Amazonas, donde se esperan precipitaciones de variada intensidad con posibilidad de tormentas eléctricas.

## RECOMENDACIONES PARA LA COMUNIDAD

- No arrojar basuras ni escombros en quebradas, ríos y calles de centros urbanos.
- Estar atentos durante los próximos días a los comunicados e información emitida por el Ideam y las demás autoridades locales y municipales de emergencia.
- Atender las indicaciones y recomendaciones de las entidades de control, organismos de emergencia y de respuesta.
- Disponer y compartir con los familiares y vecinos de los números telefónicos de los organismos de respuesta municipales.
- Monitorear el estado de los acueductos veredales y realizar su mantenimiento preventivo.
- Tener a la mano un maletín con copia de los documentos de identidad de cada uno de los integrantes del núcleo familiar, prendas de vestir de recambio, alimentos enlatados, agua, silbato, un radio con pilas y una linterna.
- Protegerse de la lluvia con paraguas o impermeable y salir abrigado para evitar resfriados.

- Conocer y revisar los planes de emergencia, las rutas de evacuación y los puntos de encuentro.
- Descargar en el celular las aplicaciones Yo Reporto y Mi Pronóstico, y ser parte activa de los procesos de gestión del riesgo.

## ANTE LA POSIBILIDAD DE CRECIENTES SÚBITAS

Dada la susceptibilidad de ocurrencia de crecientes súbitas, se sugiere un monitoreo permanente en los ríos de alta pendiente ubicados en la región Andina, particularmente los que nacen en el piedemonte oriental de la cordillera Oriental.

Se recomienda estar atentos a las alertas hidrológicas emitidas en los diferentes boletines que se generan diariamente y se pueden consultar en la página del instituto. Igualmente, la información de los niveles de los principales ríos del país está disponible en: <http://fews.ideam.gov.co>. También se aconseja no acercarse a las márgenes de los ríos y no cruzarlos cuando se presenten lluvias fuertes.

## POR DESLIZAMIENTOS DE TIERRA EN ZONAS INESTABLES

Importante estar atentos al estado de las vías, principalmente, en áreas de los departamentos andinos donde la amenaza es alta a causa de la orografía. Así mismo, se aconseja realizar recorridos preferiblemente en el día e identificar las áreas con amenazas por deslizamientos o derrumbes. En este sentido, se sugiere a la comunidad un monitoreo permanentemente en días muy lluviosos y buscar refugio en zonas seguras. Si el deslizamiento es en una carretera, es necesario informar a las autoridades y conductores para ponerlos en alerta.

También es importante evitar el tránsito en zonas de alta pendiente. Conforme lo anterior, los invitamos a consultar la información disponible en las herramientas interactivas como: VI@JERO SEGURO, #767, Twitter @numeral767 y la página web [www.invias.gov.co](http://www.invias.gov.co), para conocer cómo se están comportando los diferentes corredores del país.

## POSIBILIDAD DE TORMENTAS ELÉCTRICAS, VIENTOS FUERTES O VENDAVALES

- Buscar un refugio seguro.
- No exponerse en zonas abiertas, debajo de árboles y estructuras metálicas altas, toda vez que podrían ser objeto de descargas.
- Evitar actividades deportivas en áreas abiertas en el momento de tempestades.
- Asegurar y revisar el estado de los tejados y de estructuras elevadas que puedan colapsar en un momento dado por causa de vientos fuertes, por encima de lo normal.
- Adelantar labores de limpieza de techos, canales bajantes y sumideros.

## ANTE LA POSIBILIDAD DE INCENDIOS DE LA COBERTURA VEGETAL

- Para el inicio del 2021, el Ideam recomienda a la comunidad en general, turistas y caminantes, no prender fogatas en zonas de bosques, cultivos, pastos y no dejar colillas mal apagadas o residuos de

vidrio que sirvan como elementos concentradores de la radiación solar. Igualmente, es importante reportar a las autoridades en el caso de ocurrencia de incendios.

- A los Consejos Municipales y Departamentales de Gestión del Riesgo de Desastres (CMGRD), las autoridades ambientales regionales y locales, les sugerimos desde ya divulgar las recomendaciones para evitar la ocurrencia de incendios forestales, mantener activos los planes de prevención y atención de incendios, con el fin de evitar la ocurrencia y propagación de los mismos, especialmente, en áreas de reserva forestal y del Sistema Nacional de Parques Nacionales Naturales.

**El Ideam continuará monitoreando las condiciones atmosféricas y recomienda a las entidades del Sistema Nacional para la Gestión del Riesgo de Desastres y al Sistema Nacional Ambiental, estar atentos a la información que emita el Instituto durante la presente temporada lluviosa, con el fin de activar, en caso de ser necesario, los planes de contingencia.**

**Para mayor información con respecto al pronóstico y a las alertas hidrometeorológicas vigentes les sugerimos consultar el siguiente enlace:**

<http://www.pronosticosyalertas.gov.co/boletines-e-informes-tecnicos>