

INFORME TÉCNICO DIARIO

IDEAM comunica al Sistema Nacional para la Gestión del Riesgo de Desastres (SNGRD) y al Sistema Nacional Ambiental (SINA).

Bogotá D. C., 11 de enero de 2022
Hora de actualización 12:45 HLC

Boletín No.

006



CONTENIDO

[Lo más destacado](#)

[Precipitación](#)

[Temperaturas](#)

[Alerta por descensos significativos de las temperaturas mínimas del aire](#)

[Condiciones Hidrometeorológicas actuales](#)

[Pronóstico de precipitación de las próximas 24 horas](#)

[Pronóstico condiciones meteorológicas adicionales](#)

[Alertas Hidrológicas](#)

[Seguimiento y Pronóstico de las Amenazas por Deslizamientos](#)

[Seguimiento y Pronóstico de las Amenazas por Incendios](#)

[Alertas Meteomarinas vigentes Mar Caribe Colombiano](#)

[Alertas Meteomarinas vigentes Océano Pacífico Nacional](#)

[Alertas Meteomarinas por Ciclón Tropical Mar Caribe Colombiano](#)



Alerta
ROJA

PARA TOMAR ACCIÓN Advierte a los sistemas de prevención y atención de desastres sobre la amenaza que puede ocasionar un fenómeno con efectos adversos sobre la población, el cual requiere la atención inmediata por parte de la población y de los cuerpos de atención y socorro. Se emite una alerta sólo cuando la identificación de un evento extraordinario indique la probabilidad de amenaza inminente y cuando la gravedad del fenómeno implique la movilización de personas y equipos, interrumpiendo el normal desarrollo de sus actividades cotidianas.



Alerta
NARANJA

PARA PREPARARSE Indica la presencia de un fenómeno. No implica amenaza inmediata y como tanto es catalogado como un mensaje para informarse y prepararse. El aviso implica vigilancia continua ya que las condiciones son propicias para el desarrollo de un fenómeno, sin que se requiera permanecer alerta.



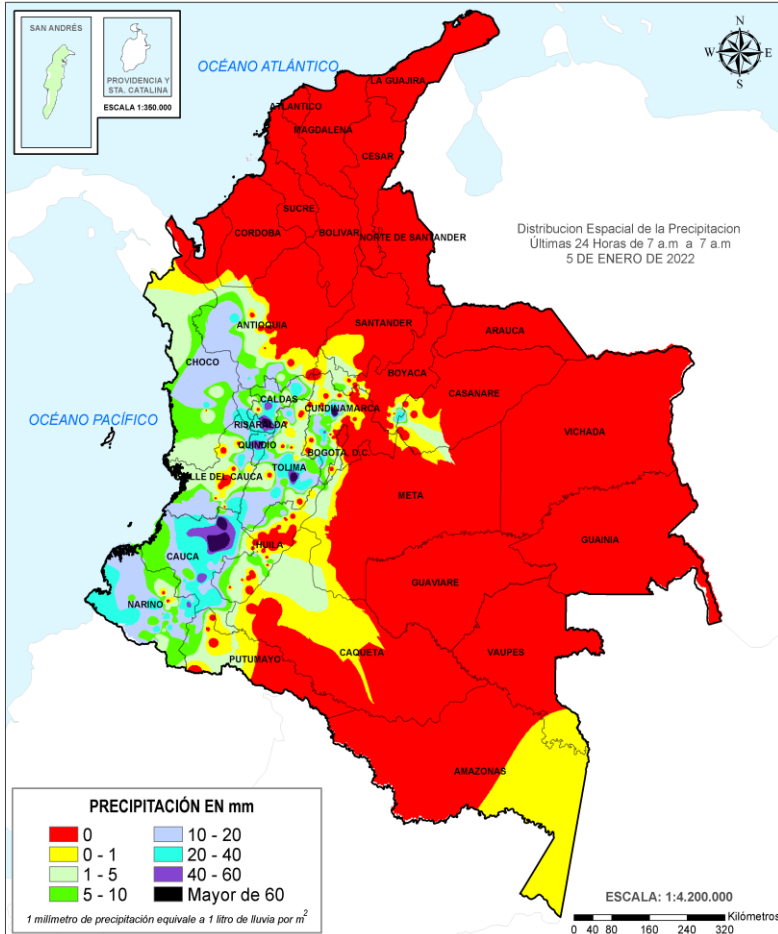
Alerta
AMARILLA

PARA INFORMARSE Es un mensaje oficial por el cual se difunde información. Por lo regular se refiere a eventos observados, registrados o registrados y puede contener algunos elementos de pronóstico a manera de orientación. Por sus características pretéritas y futuras difiere del aviso y de la alerta, y por lo general no está encaminado a alertar sino a informar.

CONDICIONES NORMALES La información que se suministra se encuentra dentro de los rangos normales.

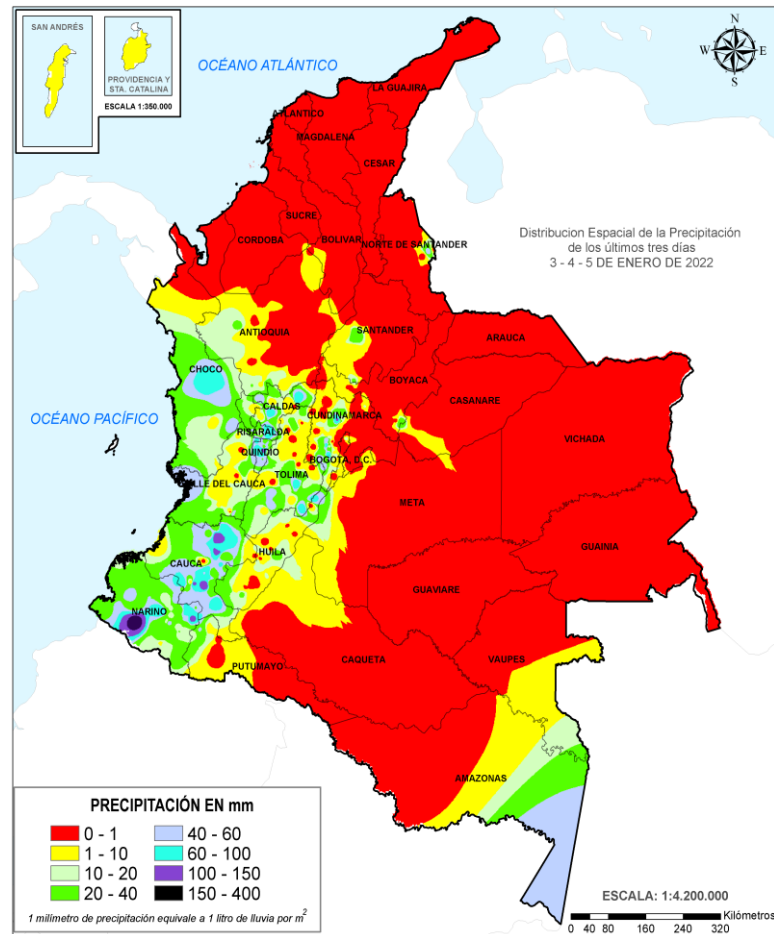
Alertas vigentes hasta: 11 de enero de 2022 - 23:00 HLC.

Mapas de precipitación



Precipitación diaria desde las 7:00 HLC del miércoles 05 de enero de 2022 hasta las 07:00 HLC del martes, 11 de enero de 2022.

Fuente: IDEAM.



Precipitación últimas 72 horas desde las 7:00 HLC del lunes 03 de enero hasta las 7:00 HLC del martes, 11 de enero de 2022.

Fuente: IDEAM.

Lluvias registradas en las últimas 24 horas

Ascenso significativo de lluvias en el territorio nacional, las precipitaciones más intensas se registraron en sectores de los departamentos de Boyacá, Caldas, Cauca, Cundinamarca, Nariño, Quindío, Risaralda, Tolima y Valle del Cauca. El mayor registro en 24 horas se presentó en el municipio de **Piendamó (Cauca), con 102.0 mm.**



Alerta ROJA

- Por alta probabilidad de ocurrencia de deslizamientos de tierra en los municipios de los departamentos de Cauca, Nariño y Quindío.
- Por alta probabilidad de crecientes súbitas o niveles altos en las cuencas de los ríos que comprenden las áreas hidrográficas Medio Magdalena (parte media del río Magdalena) y Bajo Magdalena-Cauca-San Jorge.
- Por alta probabilidad de ocurrencia de incendios de la cobertura vegetal en algunos municipios de los departamentos de Arauca, Atlántico, Bolívar, Boyacá, Casanare, Cesar, Cundinamarca, Córdoba, La Guajira, Magdalena, Meta, Norte de Santander, Santander, Sucre y Vichada.



Alerta NARANJA

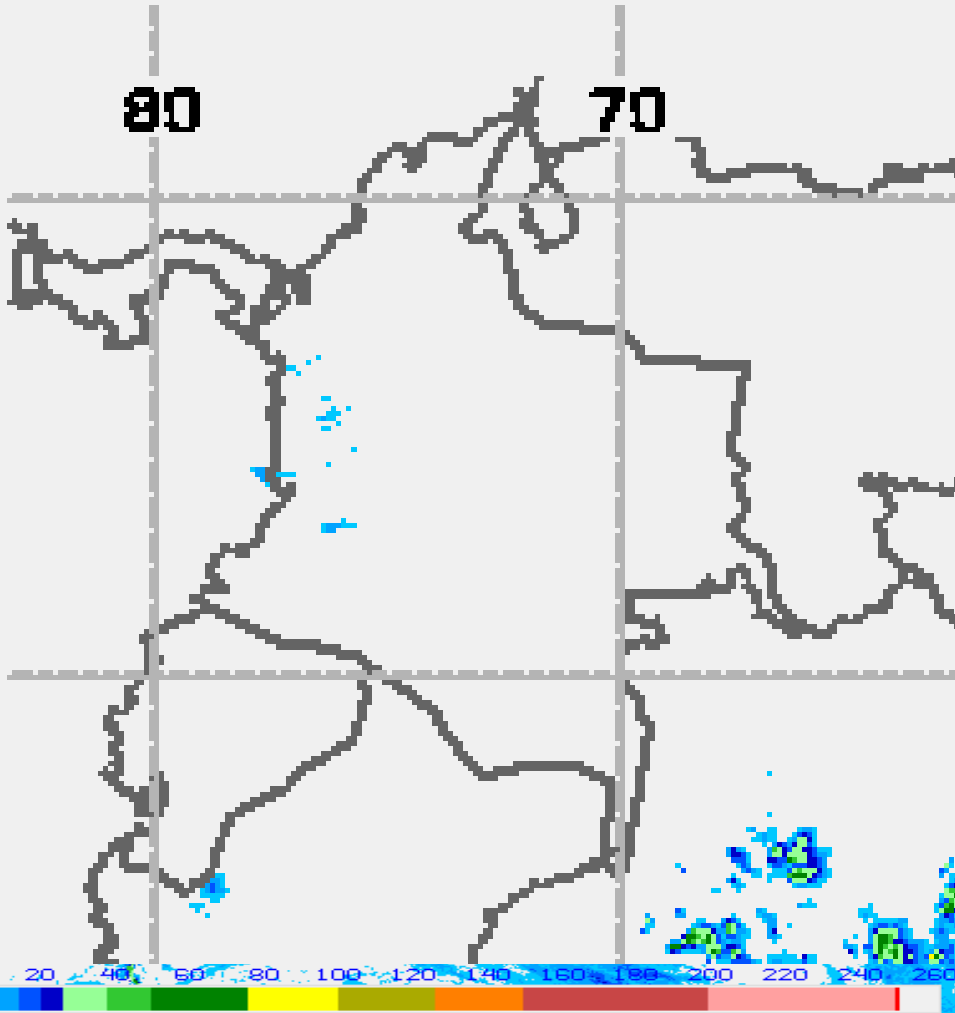
- Por moderada probabilidad de ocurrencia de deslizamientos de tierra en municipios de los departamentos de Caldas, Cauca, Chocó, Cundinamarca, Huila, Nariño, Quindío, Risaralda, Tolima y Valle del Cauca.
- Por moderada probabilidad de crecientes súbitas en las áreas hidrográficas Directos al Pacífico, San Juan, Baudó – Directos al Pacífico, Tapaje - Dagua – Directos, Patía, Sogamoso, Cauca y Bajo Magdalena – Cauca – San Jorge.
- Por moderada probabilidad de incendios de la cobertura vegetal en municipios de los departamentos de Antioquia, Arauca, Atlántico, Bolívar, Boyacá, Caquetá, Casanare, Cesar, Cundinamarca, Córdoba, La Guajira, Magdalena, Meta, Norte de Santander, Santander, Sucre y Tolima.
- Por moderada probabilidad de viento y oleaje en el Caribe central y oriental.

Alertas amarillas e información más detallada para cada una de las categorías de alerta, remítase a la temática particular del informe.

- Un milímetro de lluvia (1 mm) equivale a un litro (1 L) de lluvia que ha caído en un metro cuadrado (1 m²). La lluvia acumulada es la suma de los milímetros de agua lluvia que se han registrado en un lapso de tiempo.



Estimación Satelital (24 Horas)



Estimativo satelital cortesía operacional NOAA/NESDIS Hydro-Estimator Product

Precipitaciones

A continuación, los municipios donde se registraron precipitaciones iguales o superiores a 30.0 mm en las últimas 24 horas.

Aclaración: aunque los volúmenes de lluvia registrados en un municipio se relacionan con la ubicación de las estaciones de monitoreo del IDEAM, en ocasiones, dichas estaciones pueden estar distantes de los lugares en donde se concentra la mayor población o alejados de los centros municipales.

DEPARTAMENTOS	MUNICIPIO
BOYACÁ	Campohermoso (corregimiento de Campohermoso) (34).
CALDAS	Neira (45), Samaná (37), Manizales (5 Km en línea recta al occidente de la ciudad vía a Bogotá) (30,5).
CAUCA	Piendamó (102), Santander De Quilichao (81), La Vega (52,6), La Sierra (39,2), Santa Rosa (36,8), Rosas (33,6), Bolívar (30,2), Puracé (30), Cajibío (30).
CUNDINAMARCA	Supatá (85), La Mesa (44,5), Mesitas del Colegio (31,1).
NARIÑO	San Bernardo (45,8), El Tablón De Gómez (39,6), Arboleda (34,7), Sandona (30).
QUINDÍO	Calarcá (70,4), Córdoba (56,7), Salento (45), Apto, Armenia (10 Km en línea recta al sur del la ciudad) (42,9),.
RISARALDA	Santa Rosa De Cabal (92,3), Pereira (39,2), La Virginia (34).
TOLIMA	Saldaña (75), Valle De San Juan (35), Ortega (33,2).
VALLE DEL CAUCA	Florida (38).

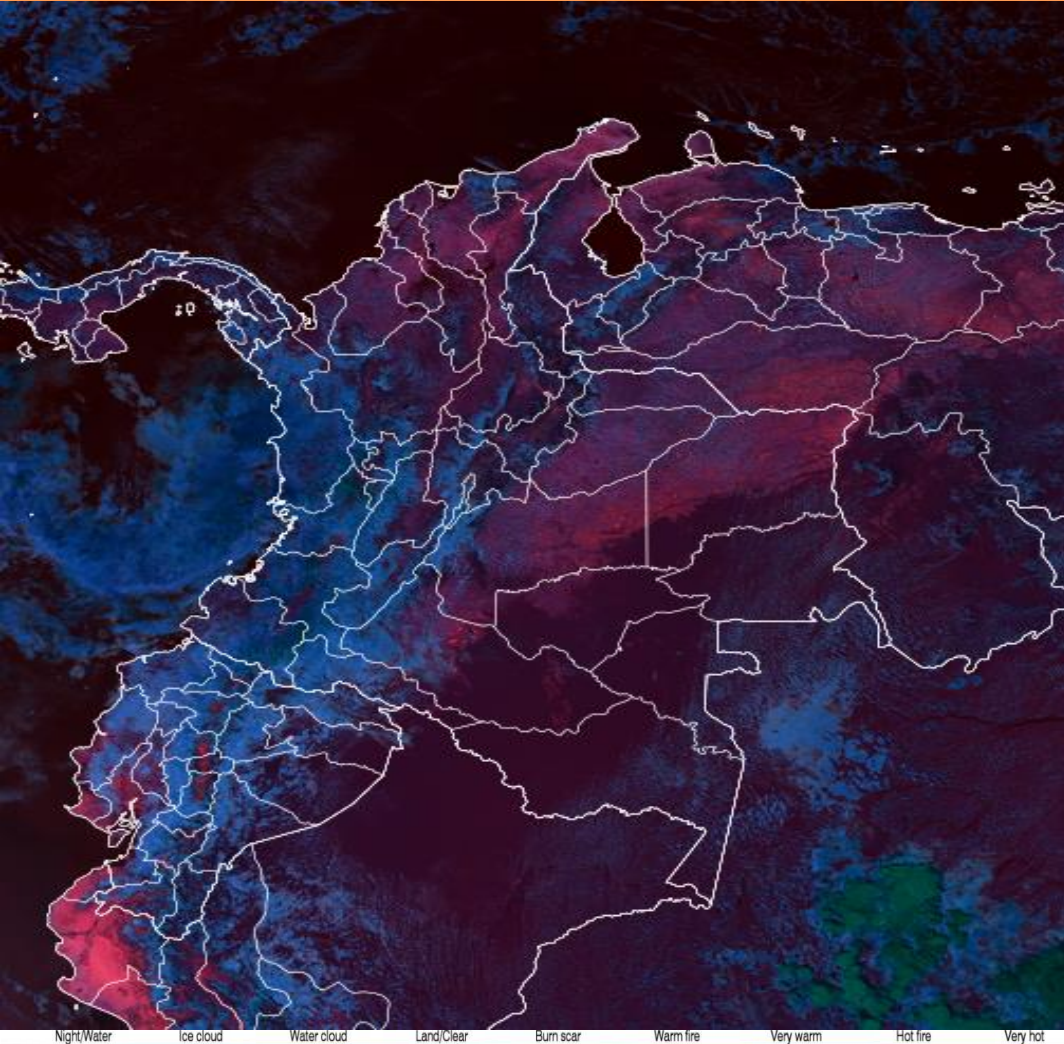
SE REGISTRARON VALORES SUPERIORES A LOS PROMEDIOS HISTÓRICOS DE LLUVIA EN EL DEPARTAMENTO DE CAUCA

Estaciones con precipitación del 2022-01-05 por encima del máximo histórico del mes.

ESTACIÓN	MUNICIPIO	DEPARTAMENTO	PREC mm.	MÁX HIST 24 h.	DIFERENCIA
PIENDAMÓ	Piendamó	CAUCA	102,0	91,0	11,0



Estimación Satelital (24 Horas)



Night/Water Ice cloud Water cloud Land/Clear Burn scar Warm fire Very warm Hot fire Very hot

Estimativo satelital fire temperatura cortesía <https://rammb-slider.cira.colostate.edu/>
05 de enero de 2022 hora 13:40 HLC.

Temperaturas Máximas

A continuación, los municipios donde se registraron temperaturas iguales o superiores a 35.0 °C en las últimas 24 horas.

Aclaración: aunque los valores registrados en un municipio se relacionan con la ubicación de las estaciones de monitoreo del IDEAM, en ocasiones, dichas estaciones pueden estar distantes de los lugares en donde se concentra la mayor población o alejados de los centros municipales.

DEPARTAMENTO	MUNICIPIO
CÓRDOBA	Sahagún (35,4).
BOLÍVAR	El Carmen De Bolívar (35,2), María La Baja (35,5).
CESAR	Agustín Codazzi (36,8), Chiriguana (35,4), Valledupar (35,6), Bosconia (38,4).
LA GUAJIRA	Manaure (35,6).
SANTANDER	Capitanejo (35,0).
CASANARE	Trinidad (35,0).
CUNDINAMARCA	Jerusalen (36,6).

NO SE REGISTRARON TEMPERATURAS MÁXIMAS SUPERIORES A LOS REGISTROS HISTÓRICOS

Temperaturas Mínimas

A continuación se relacionan los municipios donde en las últimas 24 horas se registraron temperaturas menores o iguales a 5.0°C.

DEPARTAMENTOS	MUNICIPIO
SANTANDER	Toná (-7,4).
NORTE DE SANTANDER	Pamplona (-1,2).
BOYACÁ	Duitama (4,2), Sogamoso (0,0), Toca (3,2), Chita (1,8), Cerinza (0,2).

La estimación satelital de la temperatura superficial máxima en 24 horas utiliza datos de los satélites ambientales geoestacionarios operacionales (GOES) de NOAA para estimar al temperatura de la superficie del país, en donde los datos de los medidores o radares no están disponibles o no son confiables.



Alerta por descensos significativos de las temperaturas mínimas del aire



Se emite esta alerta por la probabilidad de descensos de la temperatura del aire en horas de la madrugada para zonas de altiplano (entre los 2,500 y los 2,900 msnm) de los siguientes municipios:

REGIÓN ANDINA

SITIOS PARA LOS CUALES SE GENERA LA ALERTA



ALTIPLANO CUNDIBOYACENSE

BOGOTÁ: Área rural y urbana.

CUNDINAMARCA: Bojacá, Cajicá, Chía, Chipaque, Choachí, Chocontá, Cogua, Cota, Cucunubá, El Rosal, Facatativá, Funza, Fúquene, Gachancipá, Guachetá, Guasca, Guatavita, La Calera, Lenguaque, Madrid, Mosquera, Nemocón, Sesquilé, Sibaté, Simijaca, Soacha, Sopó, Subachoque, Suesca, Susa, Sutatausa, Tabio, Tausa, Tenjo, Tocancipá, Ubaque, Ubaté, Villapinzón, Zipacón y Zipaquirá.

BOYACÁ: Tunja, Aquitania, Arcabuco, Belén, Betétiva, Busbanzá, Caldas, Cerinza, Chiquinquirá, Chivatá, Ciénega, Cómbita, Corrales, Cucaita, Cuítiva, Chíquiza, Duitama, Firavitoba, Floresta, Gámeza, Iza, Villa de Leyva, Mongua, Monguí, Motavita, Nobsa, Oicatá, Paipa, Paz de Río, Pesca, Ráquira, Saboyá, Samacá, San Miguel de Sema, Santa Rosa de Viterbo, Siachoque, Socha, Sogamoso, Sora, Sotaquirá, Soracá, Tasco, Tibasosa, Toca, Tópaga, Tota, Tuta, Tutazá, Ventaquemada y Viracachá.



SANTANDERES

NORTE DE SANTANDER: Cácuta, Mutiscua, Pamplona y Silos.

SANTANDER: Bolívar, El Peñón, Jesús María, Sucre y Vélez.

Debido a que este fenómeno es local y está sujeto a cambios en variables tales como la nubosidad, la humedad y temperatura del aire y la intensidad y dirección del viento, el IDEAM monitorea permanentemente las condiciones atmosféricas y en caso de ser necesario emitirá nuevos comunicados. Por esto, se sugiere a los agricultores, ganaderos y floricultores estar atentos a los boletines y comunicados emitidos por la entidad.

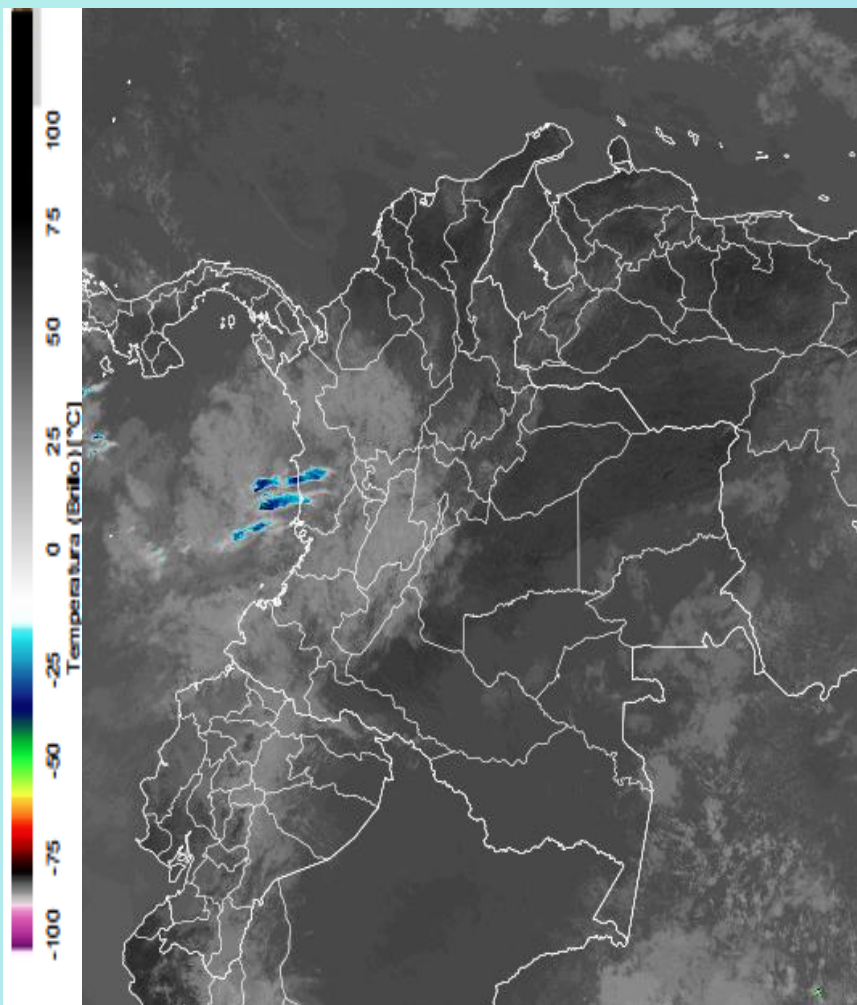
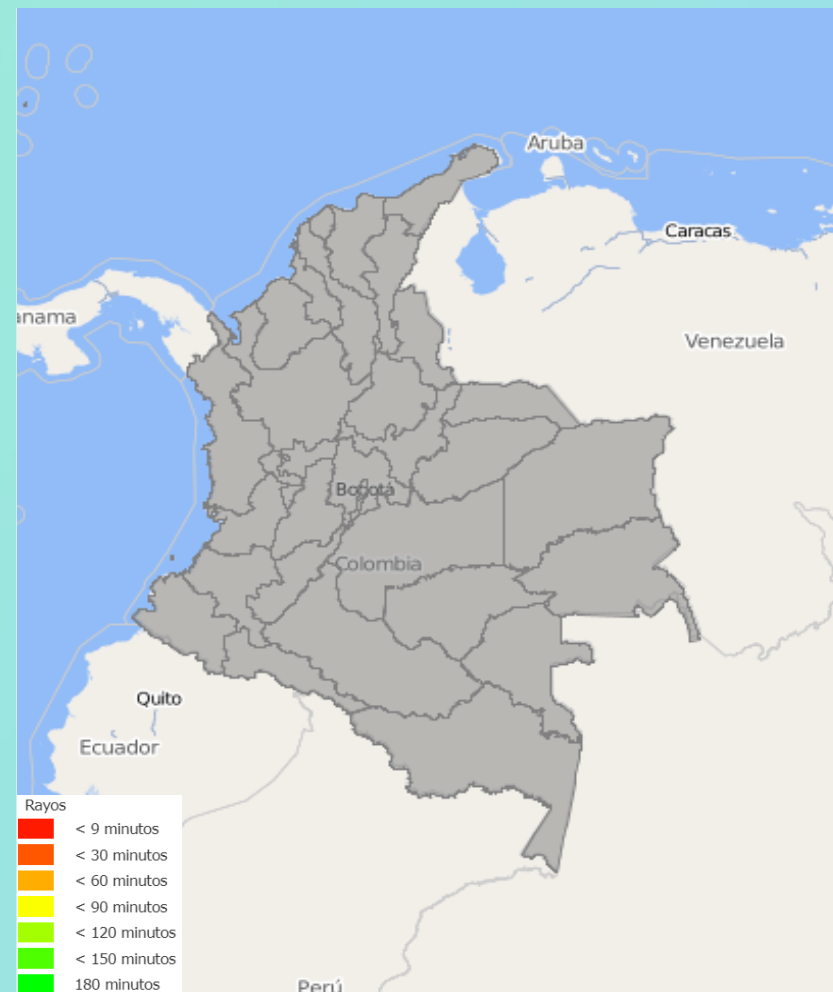


Imagen GOES East Canal Infrarrojo,
11 de enero de 2022. Hora 11:30 HLC.
Fuente: <https://rammb-slider.cira.colostate.edu/>

En las primeras horas del día se observó predominio de tiempo seco en amplios sectores del territorio nacional, incluyendo el archipiélago de San Andrés y Providencia con cielo entre ligero y parcialmente nublado. Por el contrario, se registró lluvias localizadas en Chocó, Valle del Cauca, Cauca y Nariño, como también, al occidente y centro de Antioquia, eje cafetero, Tolima, norte de Huila y suroccidente de Cundinamarca.

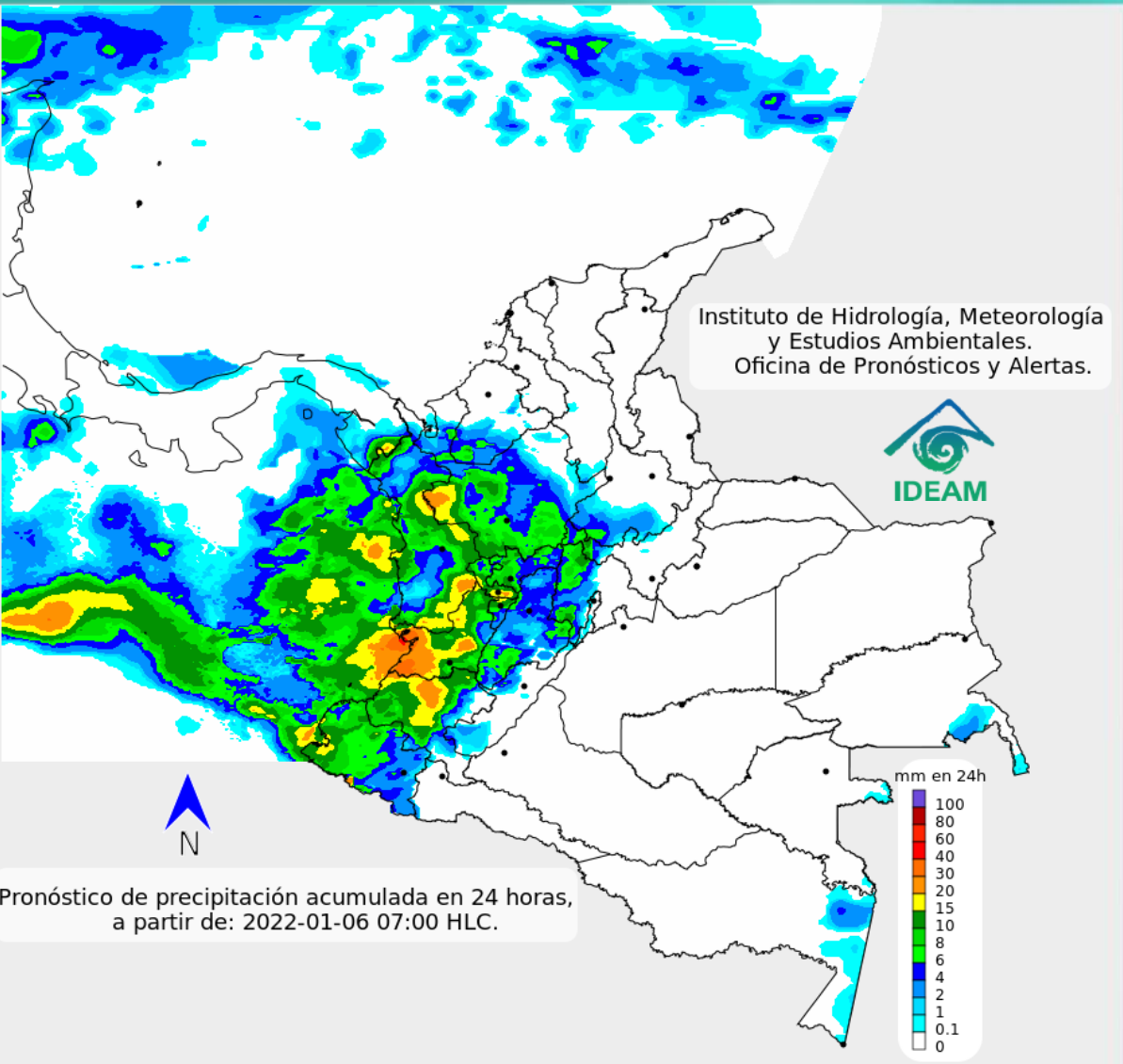


Descargas eléctricas en las últimas 3 horas.
Fuente: Keraunos S.A.S.

- La imagen del canal infrarrojo (10.3 μm) permite identificar nubes en cualquier período temporal a partir de la temperatura de brillo de la nube (ver escala de colores). De esta forma, se puede identificar, clasificar y caracterizar la nubosidad en una zona determinada.
- La imagen de las descargas eléctricas muestra los rayos nube-tierra que se han descargado en una zona en las últimas 4 horas (ver escala de colores)



Pronóstico de precipitación para las próximas veinticuatro (24) horas



Persisten la continuidad en condiciones mayormente secas para gran parte del país con escasa nubosidad. No obstante, son probables lluvias en la región Pacífica (especialmente, Chocó, Valle del Cauca y Cauca, con lluvias leves en Nariño), y occidente de la región Andina (Antioquia, Caldas, Quindío, Risaralda, Tolima y lluvias leves para el occidente de Cundinamarca, Boyacá, Huila y de Santander).



Para mayor información sobre el estado del tiempo, alertas y pronósticos, consulte la aplicación móvil MI PRONÓSTICO

- La resolución espacial del mapa de pronóstico es de 6.5 km aproximadamente. Por lo tanto, fenómenos meteorológicos inferiores a esta escala no están considerados en esta predicción.
- La escala de colores está asociada a un rango de precipitación en el intervalo de tiempo indicado, lo que implica que el pronóstico no es determinista (un valor exacto en una zona) sino corresponde a un pronóstico cuantitativo (un rango de valores en una zona).

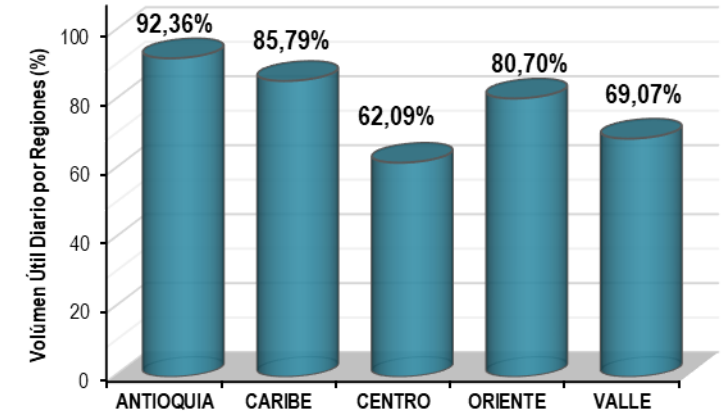
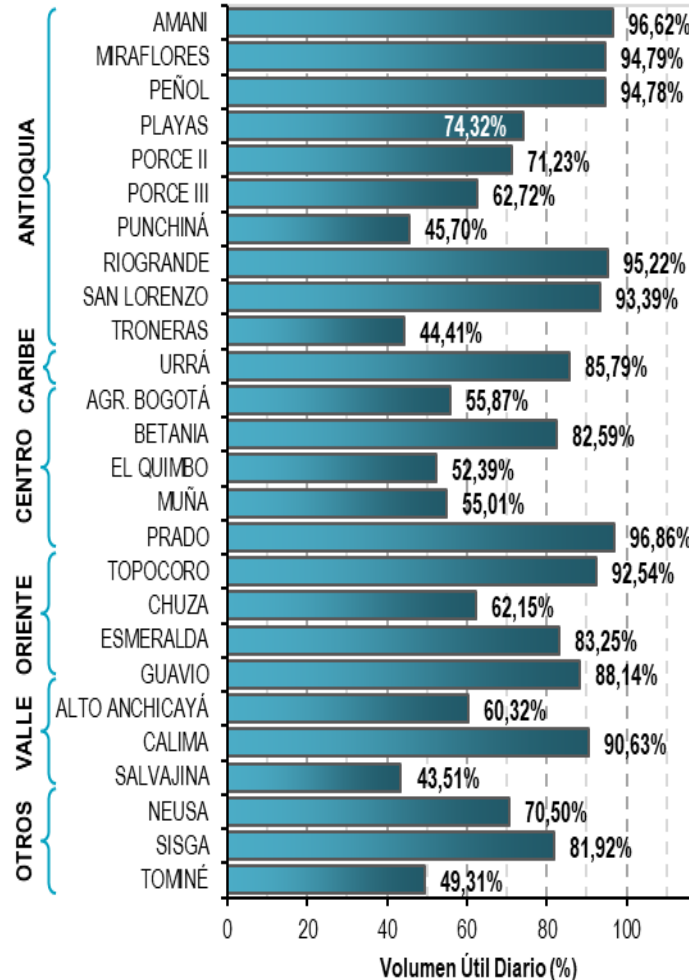


A continuación se relaciona el volumen útil diario de los principales embalses del país (expresado en porcentaje), de acuerdo con la información reportada por XM S.A. E.S.P en la siguiente dirección electrónica: <http://ido.xm.com.co/ido/SitePages/hidrologia.aspx?q=reservas>



VOLUMEN ÚTIL DIARIO EN LOS PRINCIPALES EMBALSES DEL PAÍS

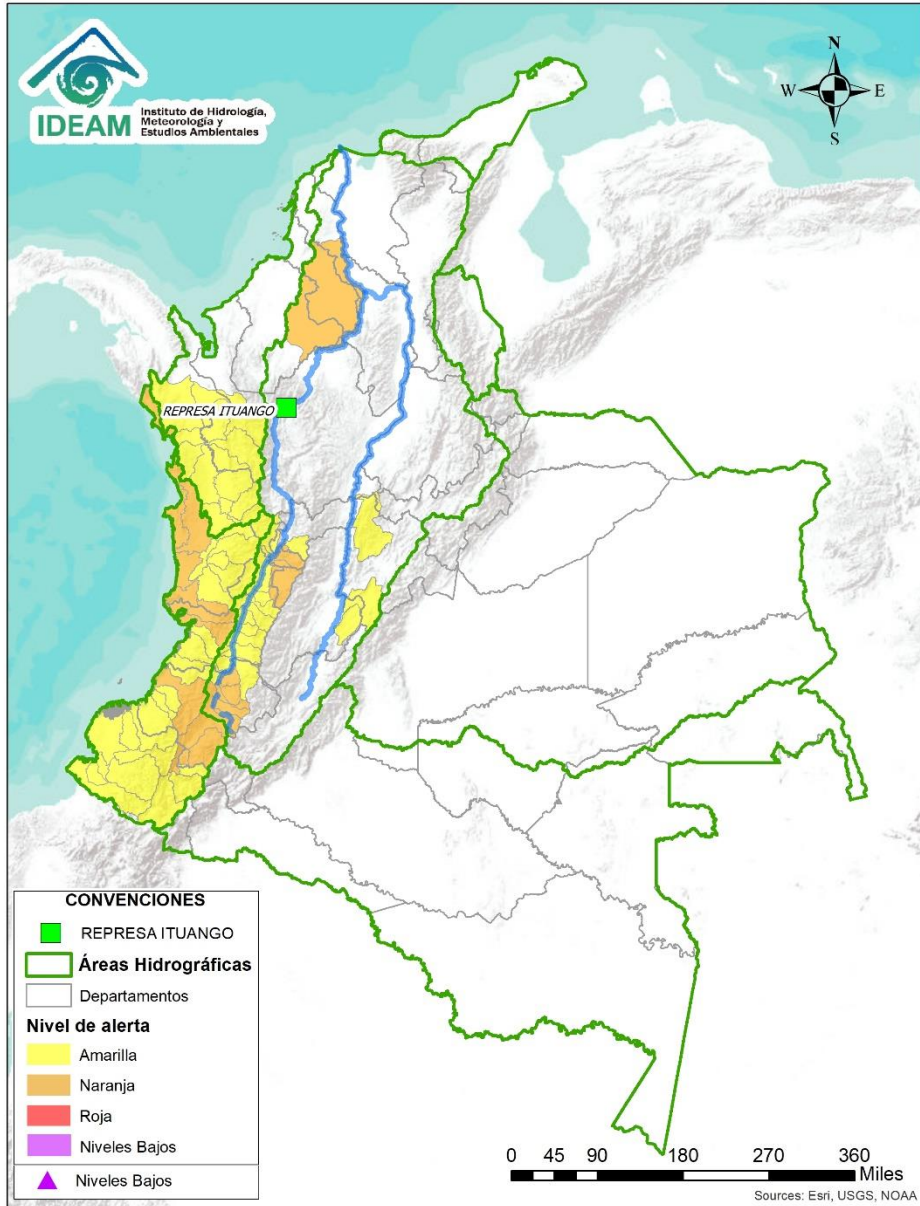
Miércoles, 05 de enero de 2022



Infografía: Fuente:



Alertas Hidrológicas



Caño Cristales el río de los cinco colores, paraíso tropical! (Sierra de La Macarena – Meta, Colombia). – Autor: Mcleods, 19 de Febrero de 2018
 Fuente: https://upload.wikimedia.org/wikipedia/commons/3/3e/Flashpacker_Connect_-_Cano_Cristales_webp

FEWS COLOMBIA
 SISTEMA DE PRONÓSTICOS HIDROLÓGICOS Y ALERTAS TEMPRANAS

Consulte aquí el estado de los niveles en los ríos del país:
<http://fews.ideam.gov.co/colombia/MapaEstacionesColombiaEstado.html>



Nota 1: Las alertas hidrológicas pueden ser corregidas y/o actualizadas en el futuro. No representa una certificación oficial del IDEAM.
Nota 2: Es probable que los eventos hidrológicos reportados en las alertas emitidas no se estén presentando sobre los ríos principales sino sobre sus afluentes.
Nota 3: El IDEAM le recomienda a la población ribereña estar muy atentos al comportamiento de los niveles de los ríos y atender las recomendaciones que la Unidad Nacional de Gestión del Riesgo de Desastres (UNGRD) emita para la implementación de medidas de contingencia ante posibles afectaciones por desbordamientos e inundaciones.



LLUVIAS



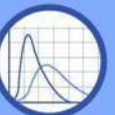
NIVELES BAJOS



NIVELES ALTOS



CRECIENTE SÚBITA



TRANSITO DE CRECIENTES



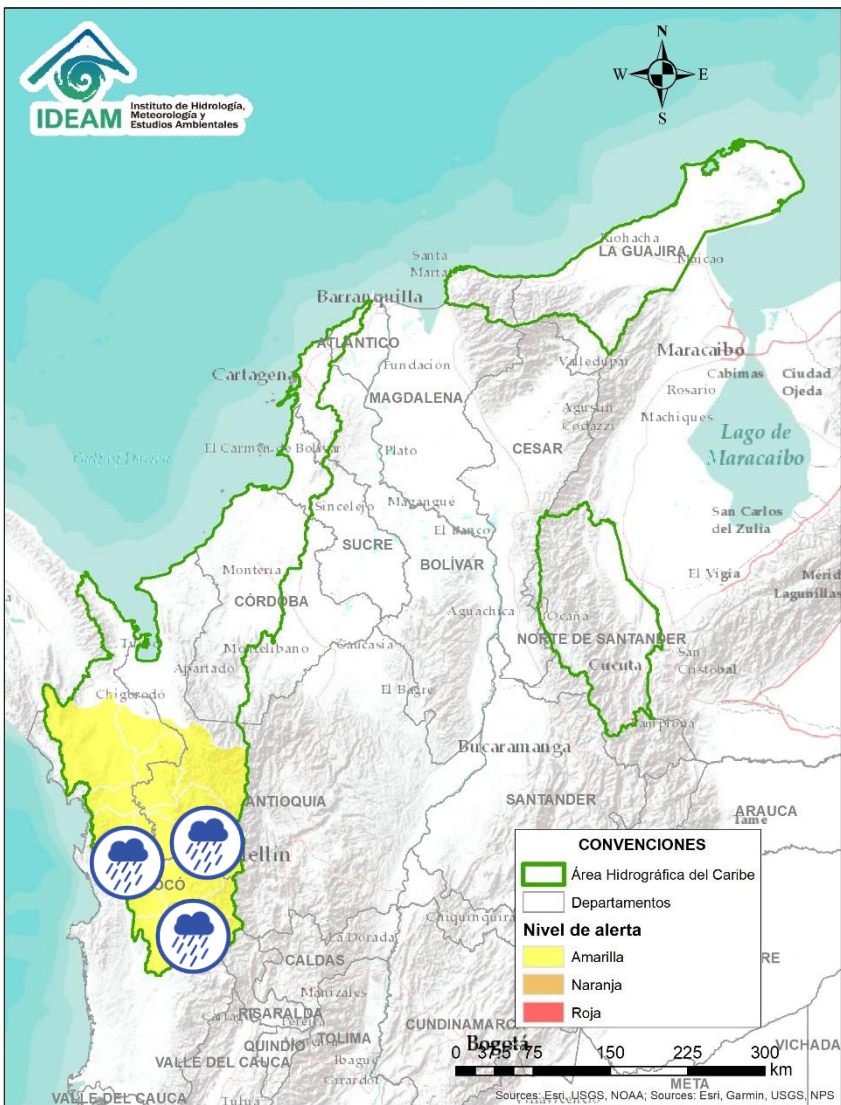
CRECIENTE POR DESEMBALSE



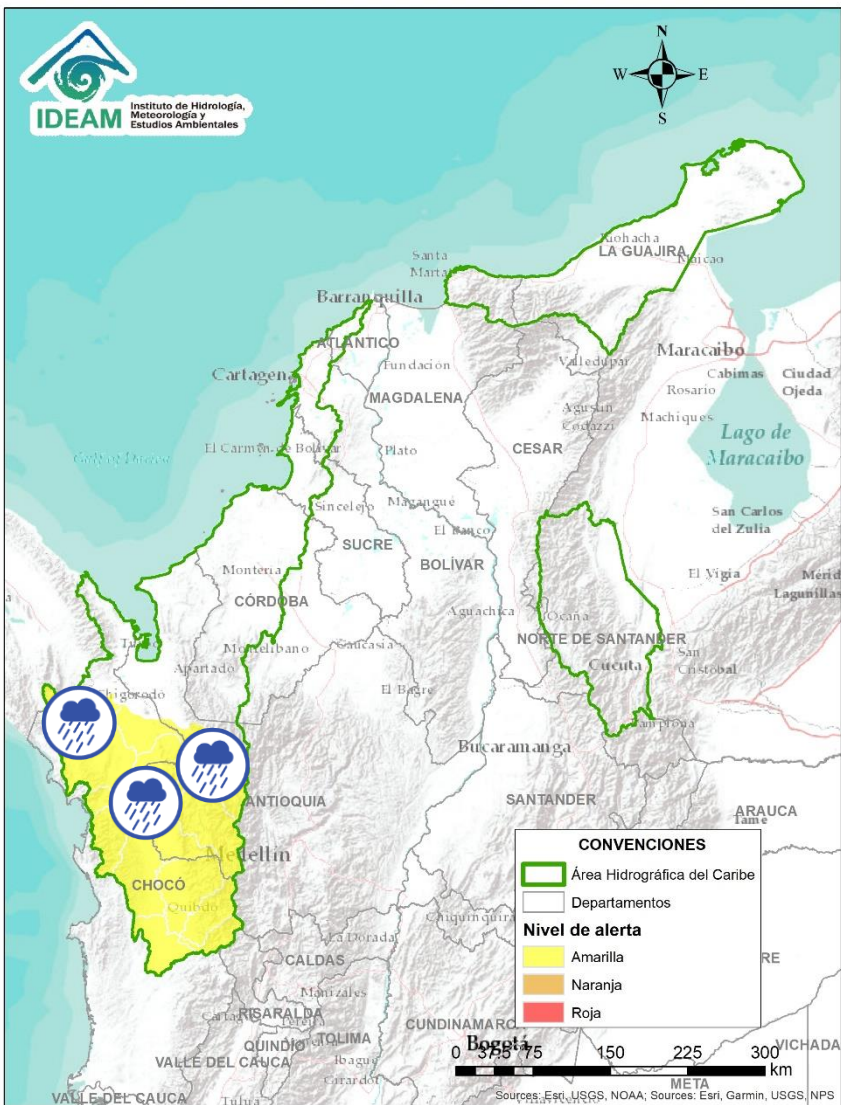
INUNDACIONES



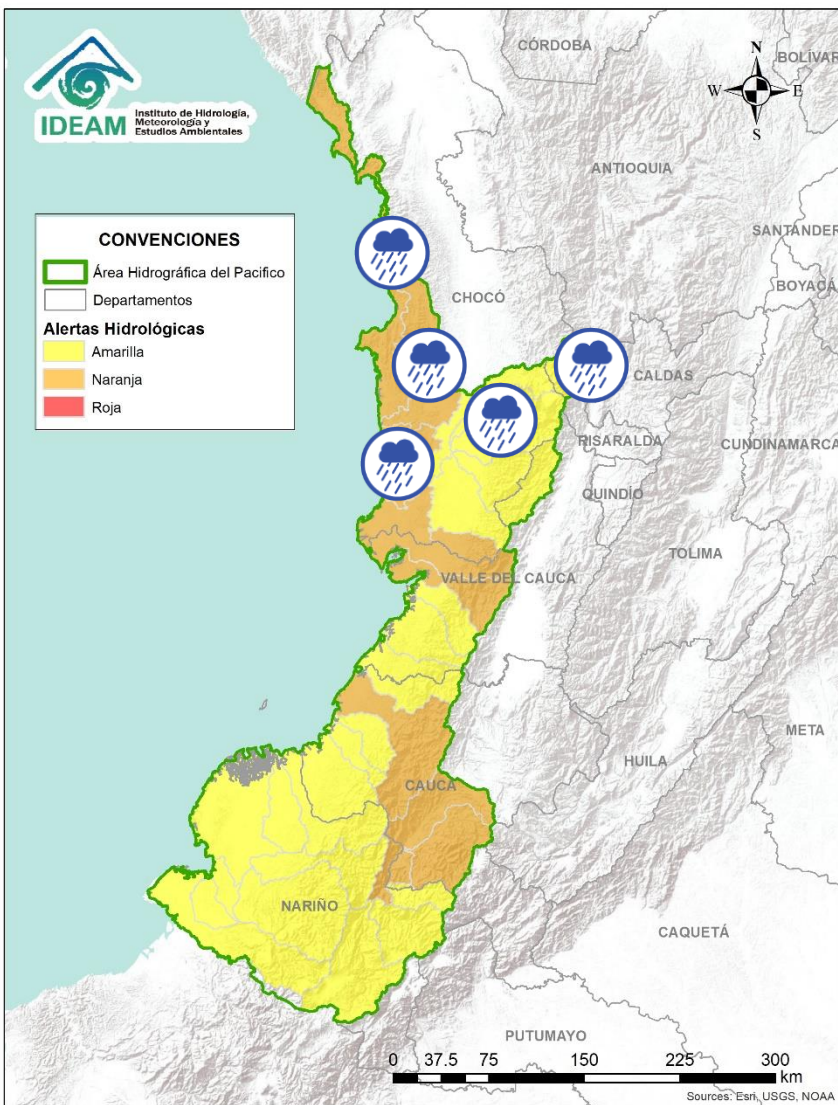
Área Hidrográfica del Caribe



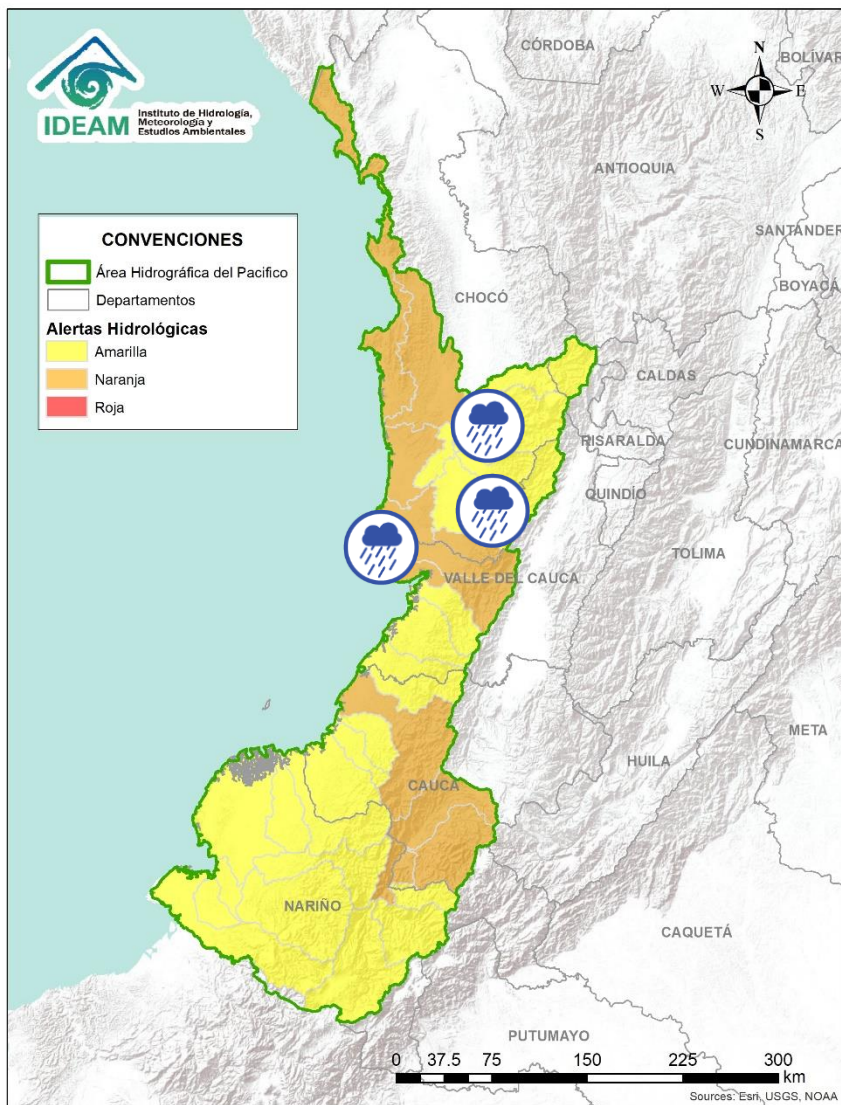
Alerta	Zona Hidrográfica	Subzona o Cuenca Hidrográfica	Descripción de la alerta hidrológica
	Atrato - Darién	Cuenca alta del río Atrato	Probabilidad de crecientes súbitas en los niveles de la cuenca alta del río Atrato, y sus afluentes como los ríos Quito, Cabí y Andágueda. Se recomienda especial atención en los municipios de El Carmen de Atrato, Lloró, Bagadó, Cértegui, Quibdó y Unión Panamericana (Animas).
	Atrato - Darién	Cuenca del río Bebaramá	Probabilidad de crecientes súbitas en la cuenca del río Bebaramá y sus afluentes.
	Atrato - Darién	Cuenca media río Atrato	Probabilidad de crecientes súbitas en los ríos Bojayá y la SZH Directos al Atrato entre los ríos Quito y Bojayá. Se recomienda especial atención en el río Atrato a la altura de Vigía de Fuerte (Antioquia).
	Atrato - Darién	Cuenca del río Murri	Probabilidad de crecientes súbitas en el río Murri y sus afluentes, entre otros directos a la parte media del río Atrato.
	Atrato - Darién	Cuenca media río Atrato	Probabilidad de crecientes súbitas en los ríos Napipí y Opogadó.



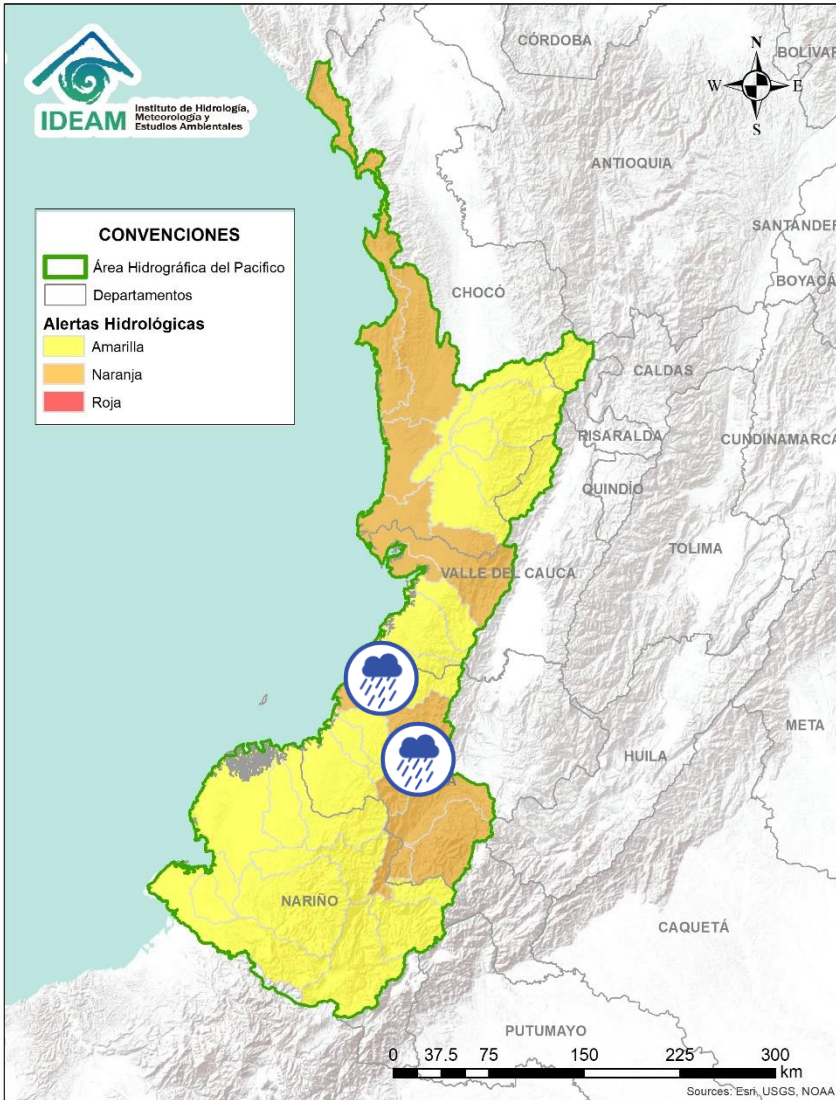
Alerta	Zona Hidrográfica	Subzona o Cuenca Hidrográfica	Descripción de la alerta hidrológica
	Atrato - Darién	Cuenca del río Murindó	Probabilidad de crecientes súbitas en la cuenca del río Murindó y sus fuentes. Atención a posibles inundaciones en el municipio de Murindó (Chocó).
	Atrato - Darién	Cuenca del río Sucio	Probabilidad de crecientes súbitas en la cuenca del río Sucio y sus afluentes. Desbordamiento del río Sucio que ocasionó afectaciones en las veredas de La Secreta, Mongudo y Pavarandocito en el municipio de Mutatá (Antioquia) (25/12/2021).
	Atrato - Darién	Cuenca del río Salaquí	Probabilidad de crecientes súbitas en la cuenca del río Salaquí y sus aportantes a la cuenca baja del río Atrato. Especial atención en el municipio de Riosucio (Chocó).



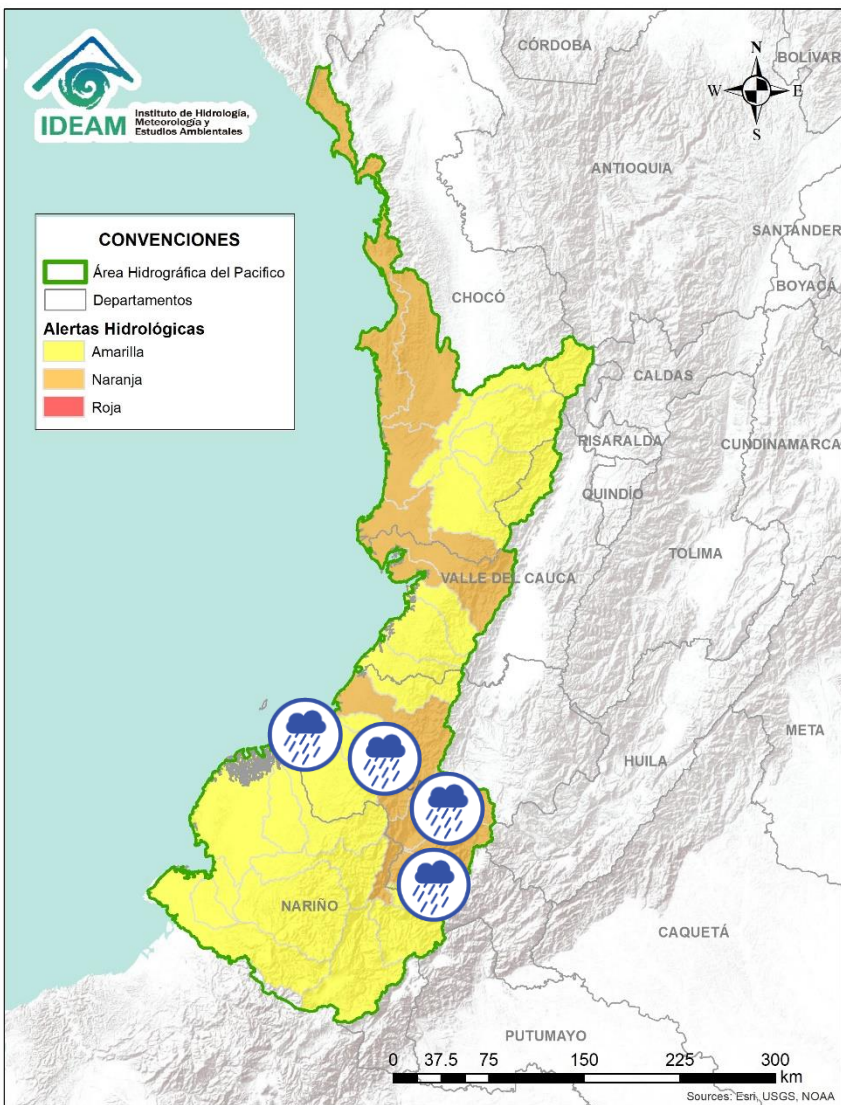
Alerta	Zona Hidrográfica	Subzona o Cuenca Hidrográfica	Descripción de la alerta hidrológica
	Directos al Pacífico	Directos al Pacífico	Probabilidad de crecientes súbitas en los directos al Pacífico – Frontera con Panamá.
	Baudó - Directos al Pacífico	Cuenca del río Baudó	Probabilidad de crecientes súbitas en el río Baudó y sus afluentes, los ríos Dubaza, Catrú, Cedro, Ancosó, Cuguchó, Berreberre, Pepé, Misará, Torreidó, Pavasa, Siguirisua y Purricha.
	Baudó - Directos al Pacífico	Cuenca del río Docampadó	Probabilidad de incrementos súbitos en los niveles del río Docampadó y sus afluentes, entre otros directos al océano Pacífico en el departamento de Chocó.
	San Juan	Cuenca alta del río San Juan	Probabilidad de crecientes súbitas en el río San Juan y sus afluentes. Se recomienda especial atención en los municipios de Tadó, Istmina (Chocó) y Pueblo Rico (Risaralda).
	San Juan	Cuenca alta del río San Juan	Probabilidad de crecientes súbitas en el río Andagueda y sus afluentes.



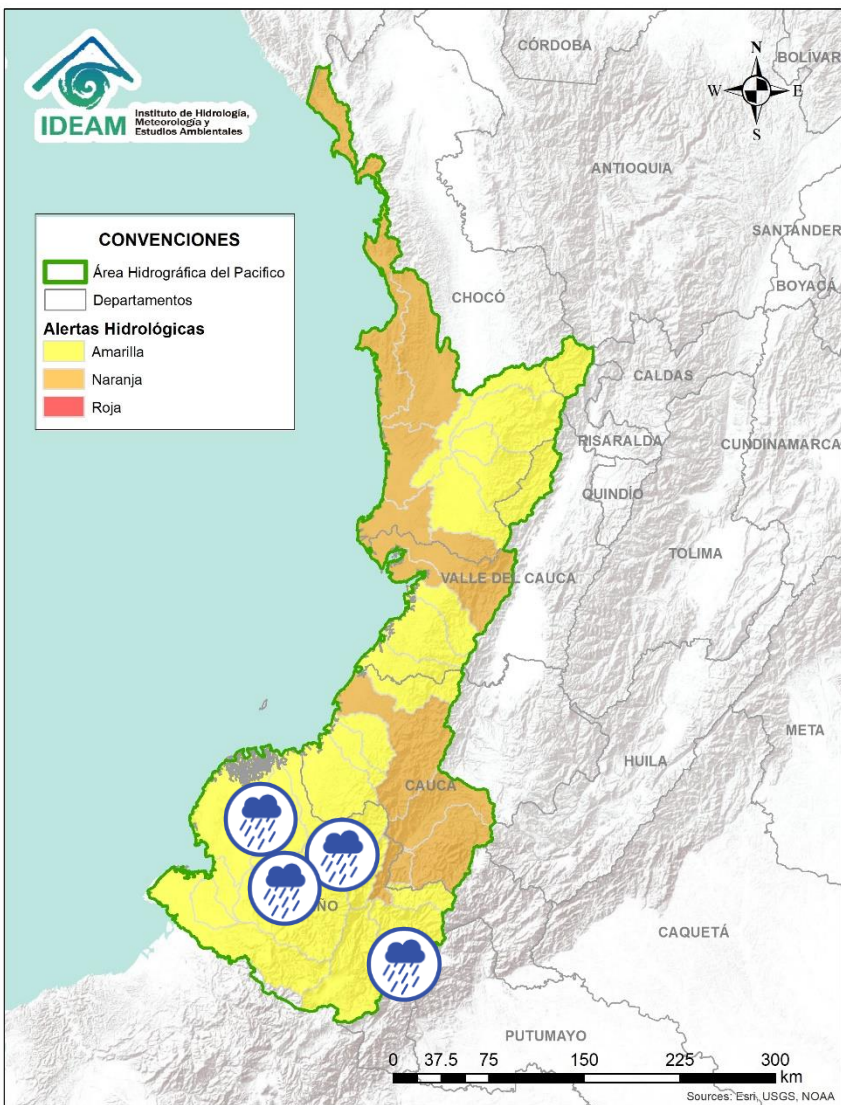
Alerta	Zona Hidrográfica	Subzona o Cuenca Hidrográfica	Descripción de la alerta hidrológica
	San Juan	Cuenca del río Tamaná	Probabilidad de crecientes súbitas en las cuencas de los ríos Iró, Tamaná, Condoto, entre otros aportantes a la cuenca media del río San Juan. Especial atención a la altura de los municipios Condoto, San José del Palmar, Novita y Santa Rita.
	San Juan	Cuenca del río Cajón	Probabilidad de crecientes súbitas en las cuencas del río Cajón entre otros aportantes a la cuenca media del río San Juan. Especial atención a la altura de los municipios Novita y Medio San Juan.
	San Juan	Cuenca del río Sipí	Probabilidad de crecientes súbitas en la cuenca del río Sipí. Especial atención en el municipio de Sipí (Chocó).
	San Juan	Cuenca media del río San Juan	Probabilidad de crecientes súbitas en la parte media del río San Juan. Especial atención a la altura del municipio Medio San Juan.
	San Juan	Cuenca del río Capoma	Probabilidad de crecientes súbitas en la cuenca del río Capoma y sus tributarios.
	San Juan	Cuenca baja del río San Juan	Probabilidad de crecientes súbitas en las cuencas de los ríos San Juan, Calima, Munguidó, Bajo San Juan, Capoma y Cucurupí, entre otros directos al bajo San Juan. Municipios de Calima Darién, Litoral de San Juan, Buenaventura y Bahía Málaga.



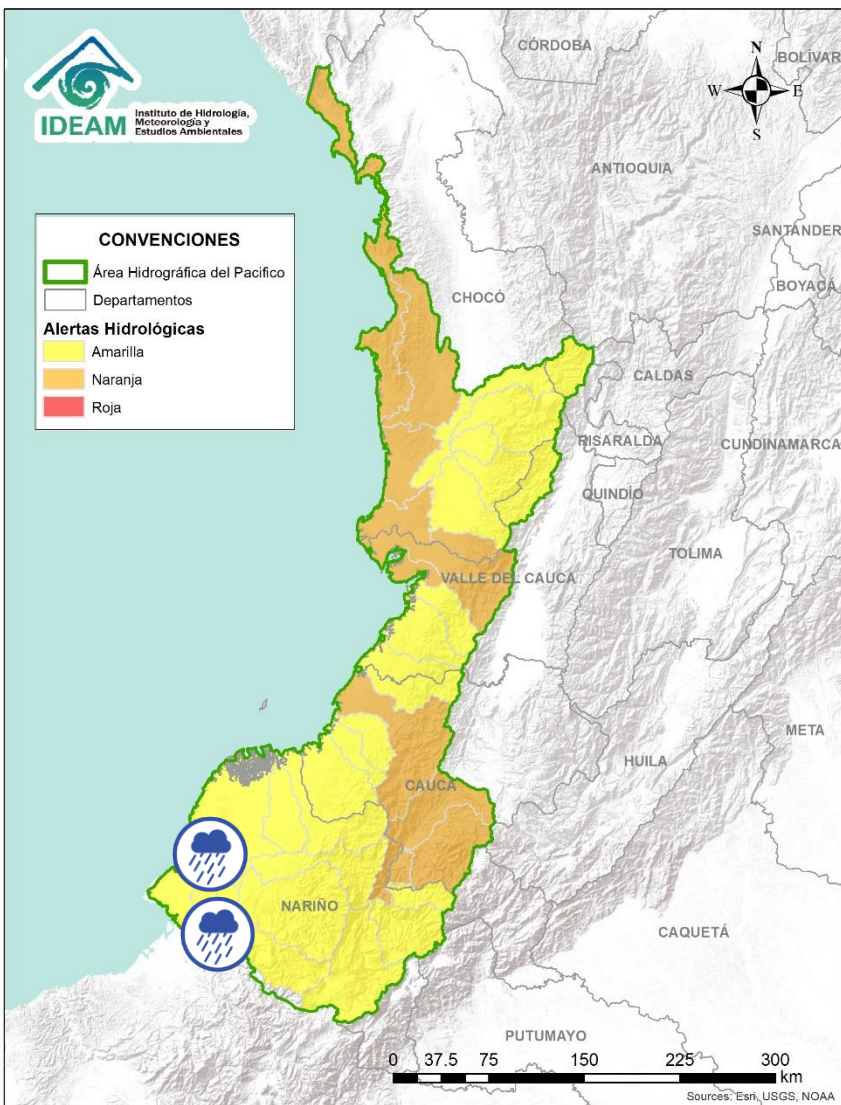
Alerta	Zona Hidrográfica	Subzona o Cuenca Hidrográfica	Descripción de la alerta hidrológica
	Tapaje – Dagua – Directos	Cuenca del río Dagua	Probabilidad de incrementos moderados en los niveles del río Dagua y sus afluentes. Especial atención en el municipio de Buenaventura.
	Tapaje – Dagua – Directos	Cuenca del río Anchicayá	Probabilidad de crecientes súbitas en el río Anchicayá y sus afluentes que drenan sus aguas hacia el Océano Pacífico en el departamento del Valle del Cauca. Se recomienda especial atención en el municipio de Dagua (Valle del Cauca) ante las afectaciones por desbordamientos e inundaciones.
	Tapaje – Dagua – Directos	Cuencas directas al Océano Pacífico (Valle del Cauca)	Probabilidad de crecientes súbitas en los ríos Cajambre, Mayorquín, Raposo y sus afluentes, directos al océano Pacífico en el departamento del Valle del Cauca.
	Tapaje – Dagua – Directos	Cuenca de los ríos Naya y Yurumanguí	Creencias súbitas en el río Naya - Yurumanguí y sus afluentes, directos al océano Pacífico en el departamento del Valle del Cauca. Especial atención en el municipio de Buenaventura (Valle del Cauca).
	Tapaje – Dagua – Directos	Cuenca del río San Juan de Micay	Probabilidad de crecientes súbitas en los ríos San Juan de Micay y sus afluentes directos al océano Pacífico. Se recomienda especial atención en los municipios de San Miguel y López de Micay (Cauca).



Alerta	Zona Hidrográfica	Subzona o Cuenca Hidrográfica	Descripción de la alerta hidrológica
	Tapaje – Dagua – Directos	Cuencas directas al Océano Pacífico (Cauca)	Probabilidad de crecientes súbitas en los ríos Saija, Timbiquí y sus afluentes, directos al océano Pacífico. Especial atención en el municipio de Timbiquí (Cauca).
	Tapaje – Dagua – Directos	Cuenca del río Guapi	Probabilidad de crecientes súbitas en el río Guapi y sus afluentes, directos al océano Pacífico. Especial atención en el municipio de Timbiquí.
	Tapaje - Dagua - Directos	Cuenca del río Iscuandé	Probabilidad de crecientes súbitas en el río Iscuandé y sus afluentes, el cual drena sus aguas al Océano Pacífico en el departamento de Nariño.
	Tapaje - Dagua - Directos	Cuenca del río Tapaje	Probabilidad de crecientes súbitas en el río Tapaje y sus afluentes, el cual drena sus aguas al Océano Pacífico en el departamento de Nariño.
	Patía	Cuenca alta del río Patía	Probabilidad de crecientes súbitas en el Alto río Patía, y sus afluentes, estar atentos en los ríos Capitanes, San Gandinga, Timbío y Criollo y las quebradas Las Tallas, Timbío, Palo Bobo y San Gandinga, en los departamentos de Cauca y Nariño. Se recomienda especial atención en los municipios de Patía, Mercaderes y Balboa (Cauca) ante posibles afectaciones por desbordamientos e inundaciones.
	Patía	Cuenca del río Guachicono	Probabilidad de crecientes súbitas en el río Guachicono y sus afluentes, especialmente en los ríos San Pedro, Mazamorras y Pancitará, y las quebradas San Gandinga, Salinas, Cascadas y Buenavista. Especial atención en los municipios de Sucre, La Sierra, La Vega, Mercaderes y Bolívar (Cauca) ante posibles afectaciones por desbordamientos e inundaciones.

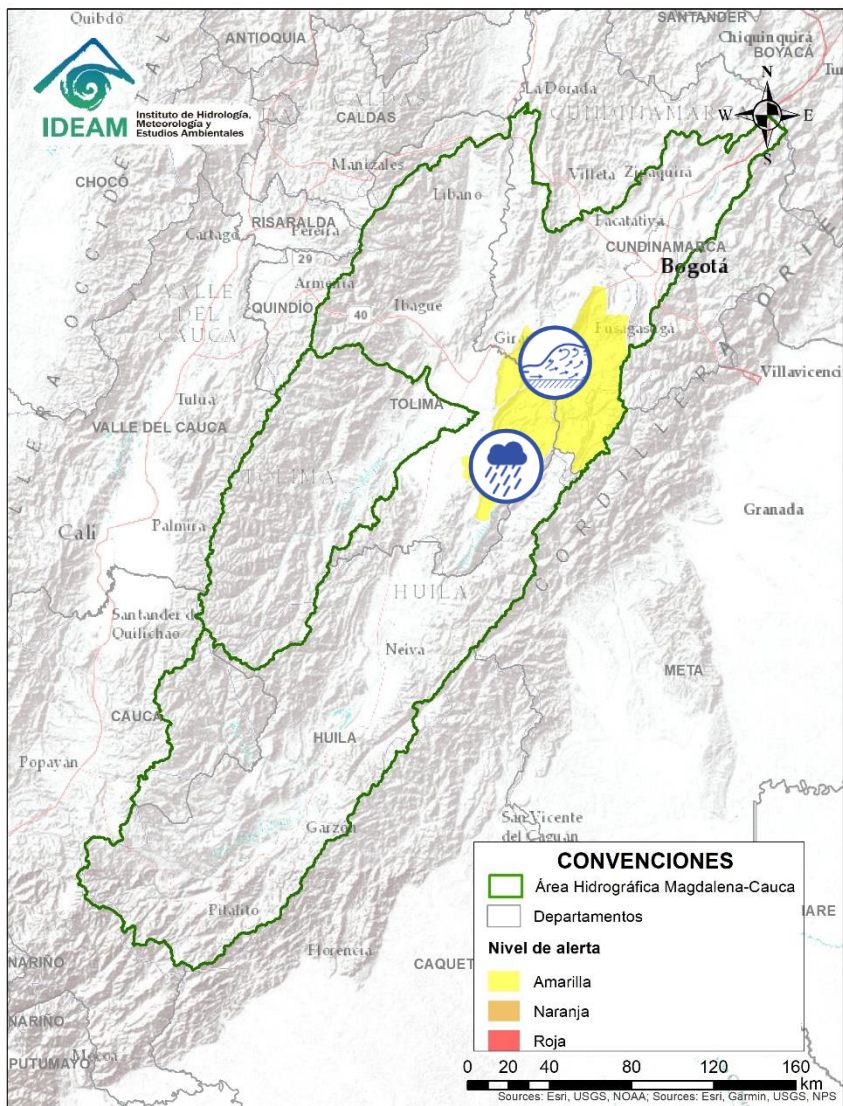




Alerta	Zona Hidrográfica	Subzona o Cuenca Hidrográfica	Descripción de la alerta hidrológica
	Patía	Cuenca del río Mayo	Probabilidad de crecientes súbitas en las cuenca del río Mayo, aportante al alto Patía al nororiente del departamento de Nariño.
	Patía	Cuenca río Juananbú	Probabilidad de incrementos súbitos en el nivel de los ríos Juananbú y sus afluentes, aportantes al Alto Patía (Nariño).
	Patía	Cuenca del río Guáitara	Probabilidad de crecientes súbitas en la cuenca del río Guáitara. Especial atención en el municipio de El Tambo (Nariño).
	Patía	Cuenca del río Telembí	Creciente súbita en del río Telembí. Se recomienda especial atención en el municipio de Barbacoas (Nariño).
	Patía	Cuenca media del río Patía	Probabilidad de incrementos súbitos en los niveles de la parte media del río Patía y sus afluentes en el departamento de Nariño. Estar atentos en Magüí (Payán), Policarpa y San José (Roberto Payán).
	Patía	Cuenca baja del río Patía	Probabilidad de incrementos súbitos en los niveles de la parte baja del río Patía y sus afluentes, el cual descarga sus aguas al océano Pacífico en el departamento de Nariño. Estar atentos en Bocas de Satinga.



Alerta	Zona Hidrográfica	Subzona o Cuenca Hidrográfica	Descripción de la alerta hidrológica
	Mira	Cuenca del río Tola	Probabilidad de crecientes súbitas en la cuenca del río Tola y sus afluentes. Se recomienda especial atención en el municipio de Tumaco (Nariño).
	Mira	Cuenca del río Rosario	Probabilidad de crecientes súbitas en la cuenca del río Rosario y sus afluentes. Se recomienda especial atención en el municipio de Tumaco (Nariño).
	Mira	Cuenca del río Mira	Creciente súbita en el río Mira y sus afluentes, estar atentos en los ríos Guiza y San Juan. Se recomienda especial atención a la altura de los municipios de Barbacoas, Ricaurte y Tumaco (Nariño).

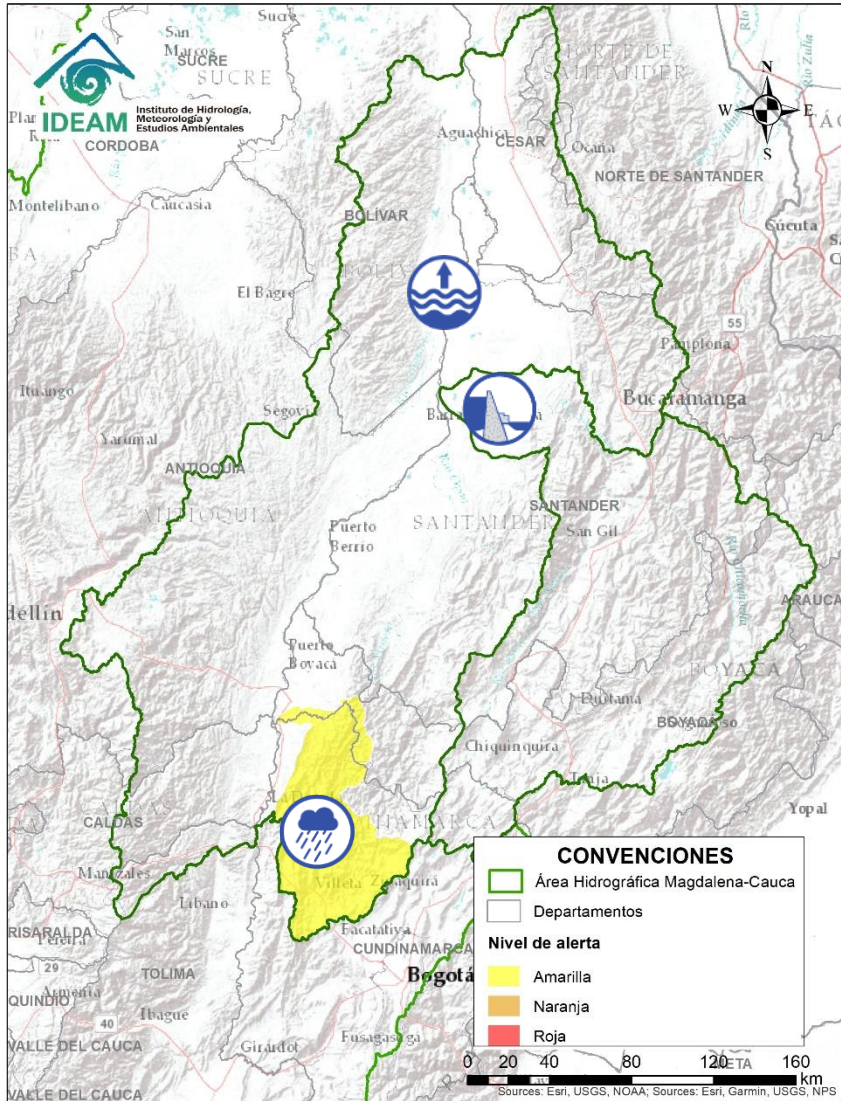
Área Hidrográfica del Magdalena – Cauca (cuenca alta del río Magdalena)



Alerta	Zona Hidrografica	Subzona o Cuenca Hidrografica	Descripción de la alerta hidrológica
	Alto Magdalena	Cuenca del río Prado	Probabilidad de Crecientes súbitas en los ríos Prado, Cuinde y Negro, afluentes al embalse de Prado, especial atención en los municipios de Cunday, Villarrica y Prado (Tolima).
	Alto Magdalena	Cuenca del río Sumapaz	Crecientes súbitas en los niveles del río Sumapaz y sus afluentes, se recomienda especial atención en los municipios de Ricaurte, Cabrera, Pandi, Melgar y Silvania (Cundinamarca), ante posibles afectaciones por desbordamientos e inundaciones.



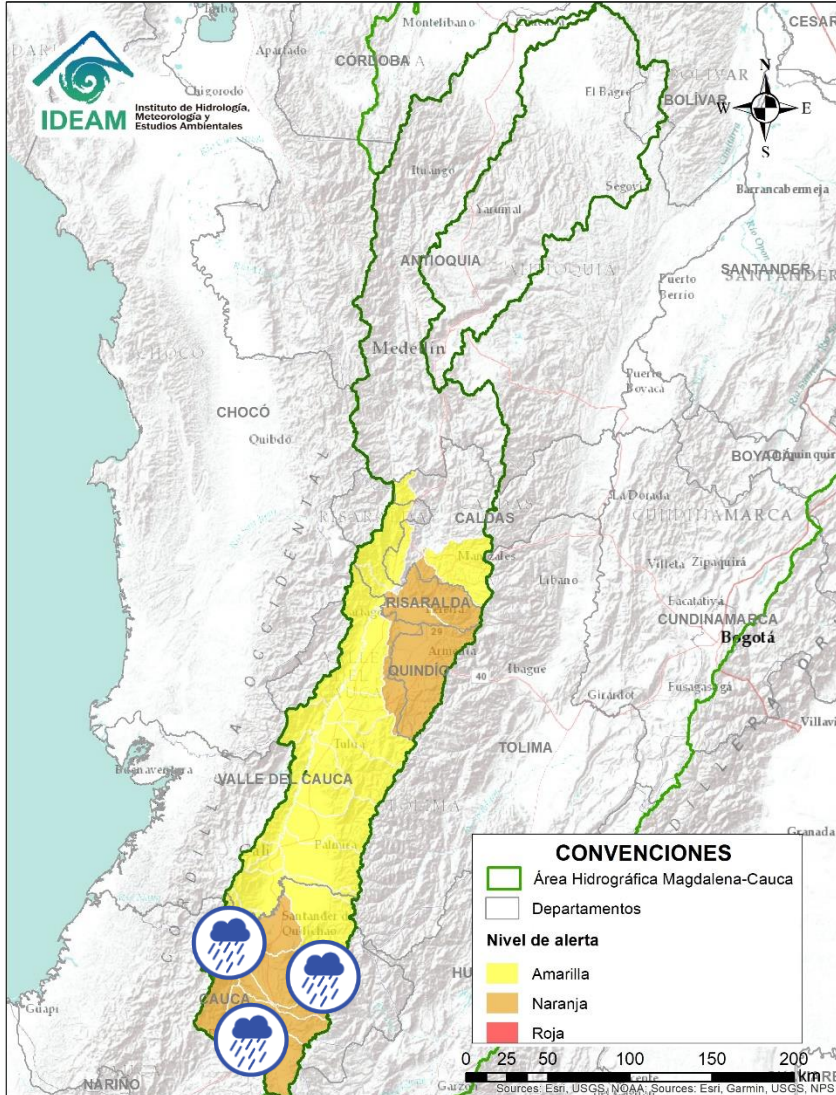
Área Hidrográfica del Magdalena – Cauca (cuenca media del río Magdalena)



Alerta	Zona Hidrografica	Subzona o Cuenca Hidrografica	Descripción de la alerta hidrológica
	Medio Magdalena	Cuenca del río Negro	Probabilidad de crecientes súbitas en el río Negro y sus afluentes los ríos Villeta, Tobia, Guaguaqui, Moras y Las Cañas, y las quebradas Amarilla, La Negra, La Chorrera, Agua Clara, La Papaya, Retama y Furatena. Especial atención en los municipios de Villeta, Nimaima, San Francisco, Útica, La Vega, Sasaima, Tobia, Nimaima, Pacho y Yacopí.
	Sogamoso	Cuenca del río Sogamoso	Alerta Puntual: para el corredor ribereño entre Puente la Paz a Bocas del Sogamoso (desembocadura al río Magdalena) por niveles altos del río Sogamoso como consecuencia del tránsito de onda por descarga controlada del embalse de Topocoro. Recomendación especial a las poblaciones ribereñas de los sectores Marta (Girón), El Puente, La Playa, Casa de Barro, Tienda Nueva, El Peaje (Betulia), San Luis de Río Sucio (Sabana de Torres), La Cascajera (Barrancabermeja), Puerto Cayumba, El Pedral, La Lucha, Puente Sogamoso y Bocas de Sogamoso (Puerto Wilches) (desde 02/07/2021 a la fecha).
	Medio Magdalena	Parte media del río Magdalena	Alerta puntual: en Puerto Wilches por avance de erosión fluvial del río Magdalena sobre la banca lateral al sur del casco urbano, dados los altos niveles que mantiene el Magdalena en el sector de Puerto Perico y posible conexión con la ciénaga de Yariri.

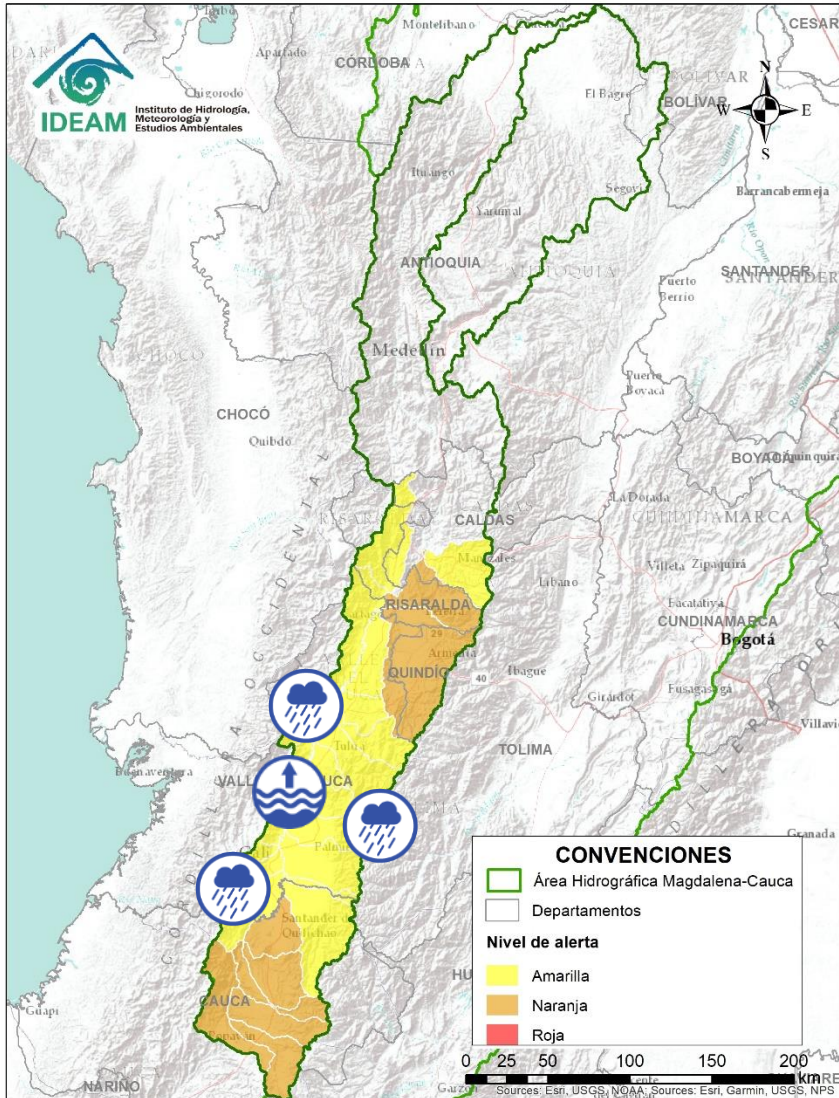


Área Hidrográfica del Magdalena – Cauca (cuenca del río Cauca)



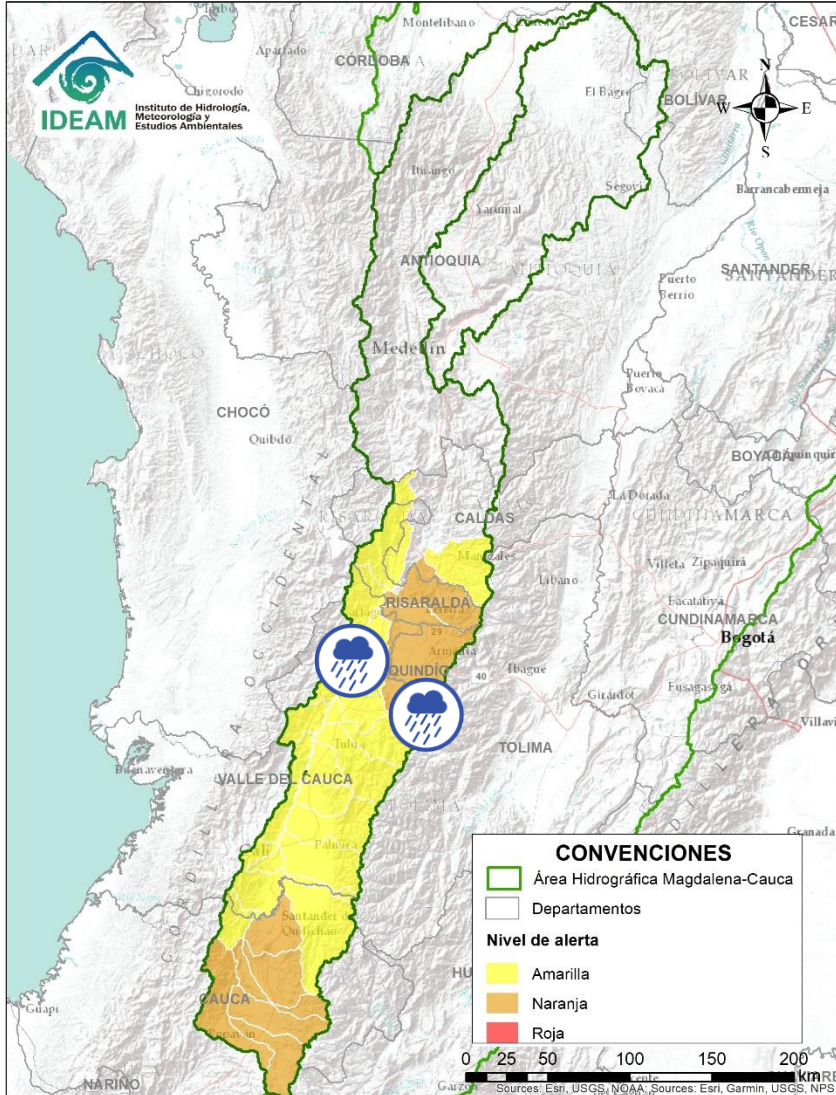
Alerta	Zona Hidrográfica	Subzona o Cuenca Hidrográfica	Descripción de la alerta hidrológica
	Cauca	Alto Río Cauca	Probabilidad de incremento súbito en los niveles del río Salado y río Cauca en la SZH Alto Cauca. Especial atención entre los municipios de El Tambo, Popayán y Puracé (Cauca).
	Cauca	Cuenca del río Palacé	Incrementos súbitos en los niveles del río Palacé y sus afluentes, aportantes al Alto Cauca (Departamento de Cauca). Especial atención en los municipios de Totoró, Popayán y Cajibío.
	Cauca	Cuenca de los ríos Ovejas y Piendamó	Probabilidad de crecientes súbitas en las cuencas de los ríos Ovejas, Piendamó y sus aportantes. Especial atención en los municipios de Morales, Piendamó y Caldono.
	Cauca	Cuenca del río Timba	Probabilidad de incrementos súbitos en los niveles de río Timba y sus afluentes. Se reportan afectaciones en el corregimiento de la Balsa (Cauca)
	Cauca	Cuenca del río Quinamayo	Probabilidad de crecientes súbitas en el río Quinamayo y sus aportantes. Especial atención en los municipios de Caloto y Santander de Quilichao.
	Cauca	Cuenca del río Palo	Probabilidad de crecientes súbitas en la cuenca del río Palo y sus aportantes. Especial atención en los municipios de Miranda, Toribio, Caloto, Padilla, Puerto Tejada y Corinto.
	Cauca	Cuenca de los ríos Claro y Jamundí	Probabilidad de crecientes súbitas en los niveles de los ríos Claro, Jamundí, Pance y sus afluentes. Especial atención en el municipio de Jamundí.

Área Hidrográfica del Magdalena - Cauca (cuenca del río Cauca)



Alerta	Zona Hidrográfica	Subzona o Cuenca Hidrográfica	Descripción de la alerta hidrológica
	Cauca	Cuencas del alto Cauca (Valle del Cauca)	Probabilidad de crecientes súbitas en las cuencas de los ríos Lili, Meléndez y Canaveralejo, afluentes al Alto Cauca en el departamento de Valle del Cauca. Se recomienda especial atención en la ciudad de Cali.
	Cauca	Cuenca del río Cali	Probabilidad de crecientes súbitas en el río Cali y sus afluentes. Se recomienda especial atención en la ciudad de Cali.
	Cauca	Cuenca del río Desbaratado	Probabilidad de crecientes súbitas en la cuenca del río Desbaratado y sus afluentes, aportantes al río Cauca en el departamento Valle del Cauca.
	Cauca	Cuencas aportantes al río Cauca en el departamento del Valle del Cauca	Probabilidad de crecientes súbitas en las cuencas de los ríos Guachal, Bolo, Fraile, Párraga y sus afluentes, aportantes al río Cauca en el departamento Valle del Cauca.
	Cauca	Cuencas aportantes al río Cauca en el departamento del Valle del Cauca	Niveles altos en el río Cauca a la altura de la estación Mediacanoa a la altura del municipio de Buga (Valle del Cauca).
	Cauca	Cuencas de los ríos Amaime y Cerrito	Probabilidad de crecientes súbitas en los ríos Amaime, Cerrito y sus afluentes como el río Nima (departamento de Valle del Cauca). Especial atención en el municipio de Palmira (departamento de Valle del Cauca).
	Cauca	Cuencas de los ríos Guabas, Sabaletas y Sonso	Probabilidad de crecientes súbitas en las cuencas de los ríos Guabas, Sabaletas, Sonso y sus afluentes. Especial atención en los municipios de Ginebra y Guacarí (departamento de Valle del Cauca).

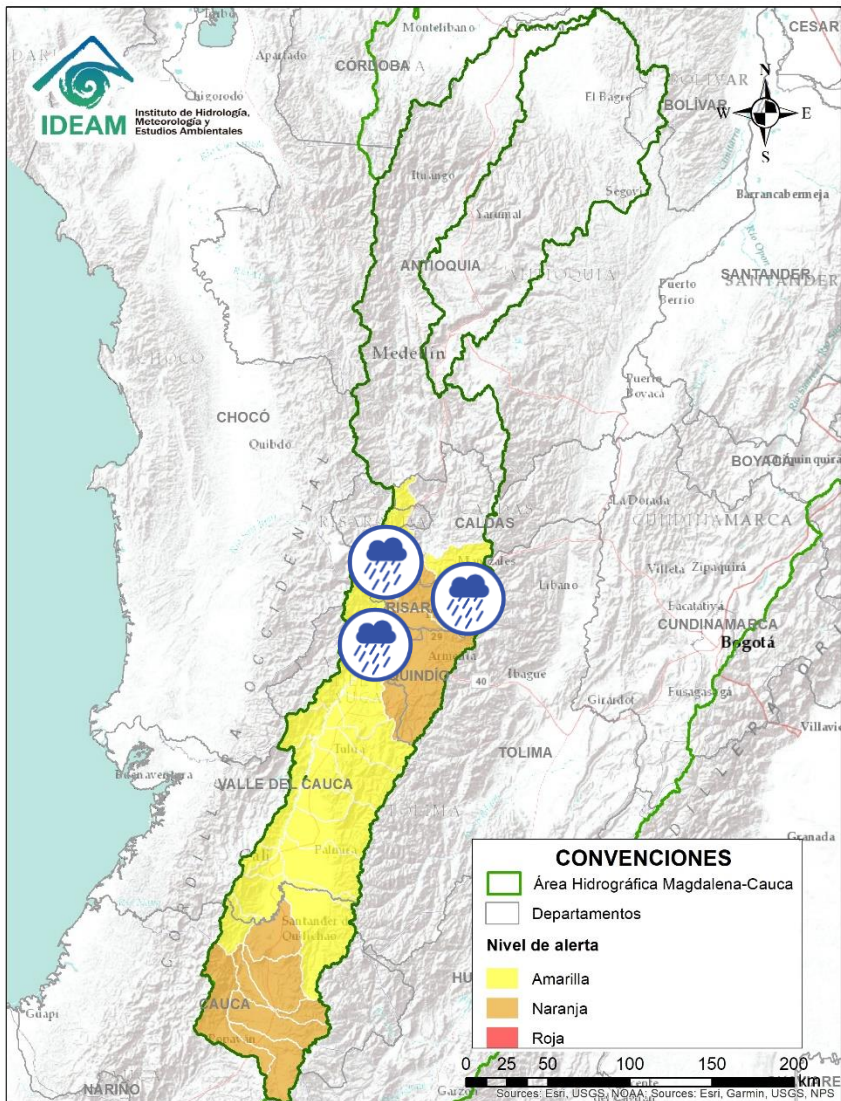
Área Hidrográfica del Magdalena – Cauca (cuenca del río Cauca)



Alerta	Zona Hidrográfica	Subzona o Cuenca Hidrográfica	Descripción de la alerta hidrológica
	Cauca	Cuenca de los ríos Guadalajara y San Pedro	Probabilidad de crecientes súbitas en las cuencas de los ríos Guadalajara, San Pedro y sus afluentes. Especial atención en los municipios de Guadalajara de Buga y San Pedro (departamento de Valle del Cauca).
	Cauca	Cuencas aportantes al río Cauca en el departamento del Valle del Cauca	Probabilidad de crecientes súbitas en los ríos Arroyohondo, Yumbo, Mulalo, Vijos, Yotoco, Mediacanoa, Piedras y sus afluentes (departamento de Valle del Cauca)
	Cauca	Cuencas aportantes al río Cauca en el departamento del Valle del Cauca	Probabilidad de crecientes súbitas en las cuencas de los ríos Tuluá y Morales, entre otros aportantes al río Cauca en el departamento del Valle del Cauca.
	Cauca	Cuenca río Frío	Probabilidad de crecientes súbitas en el río Frío y sus afluentes. Especial atención en el municipio de Riofrío.
	Cauca	Cuencas del río Bugalagrande	Probabilidad de creciente súbita en el río Bugalagrande y sus afluentes (departamento de Valle del Cauca).
	Cauca	Cuenca del río La Paila	Probabilidad de crecientes súbitas en el río Paila y sus afluentes. Especial atención en el corregimiento de la Paila, municipio de Zarzal.

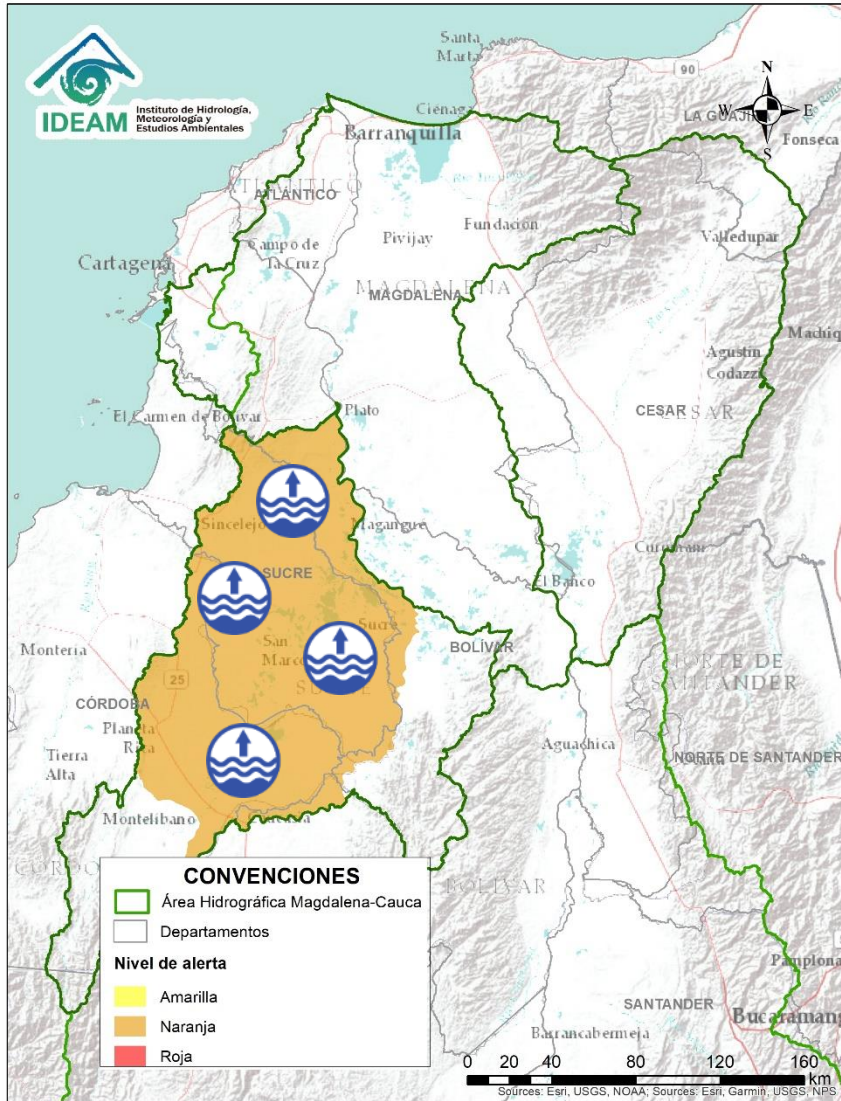




Área Hidrográfica del Magdalena – Cauca (cuenca del río Cauca)

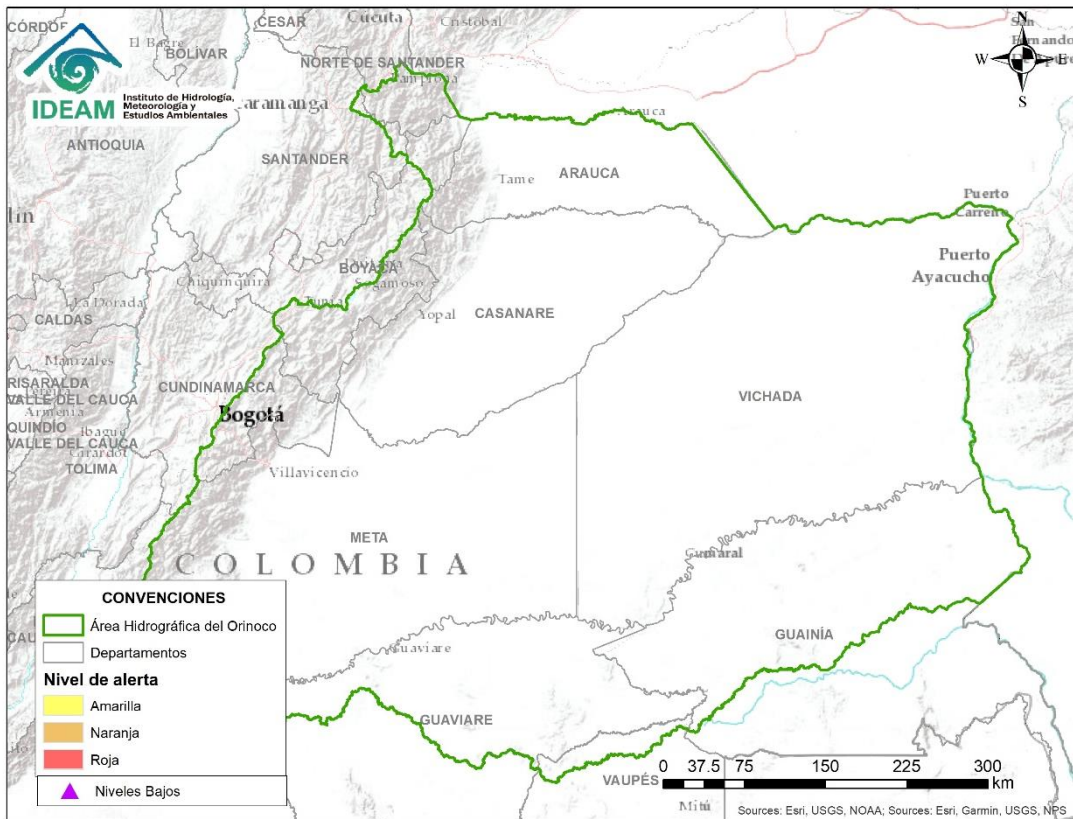


Alerta	Zona Hidrográfica	Subzona o Cuenca Hidrográfica	Descripción de la alerta hidrológica
	Cauca	Cuencas aportantes al río Cauca en el departamento del Valle del Cauca	Probabilidad de crecientes súbitas en los ríos Pescador, Catarina, Cañaveral. Especial atención en los municipios de Roldanillo, La Unión y Ansermanuevo (Valle del Cauca).
	Cauca	Cuencas aportantes al río Cauca en el departamento del Valle del Cauca	Probabilidad de crecientes súbitas en la cuenca de los ríos Las Cañas - Los Micos y Obando, aportantes al Cauca en el departamento Valle del Cauca. Especial atención en los municipios de Cartago y La Victoria.
	Cauca	Cuenca del río La Vieja	Probabilidad de crecientes súbitas en el río La Vieja y sus afluentes, especialmente en los ríos Verde (municipios de Córdoba y Buenavista), Lejos (municipio de Pijao) y Quindío (municipios de Calarcá y Salento). Se recomienda especial atención en los municipios de Tebaida, Pijao, Armenia, Calarcá y Salento (Quindío).
	Cauca	Cuenca del río Otún	Probabilidad de crecienta súbita en la cuenca del río Otún y sus afluentes. Se recomienda especial atención en el municipio de Dos Quebradas y Santa Rosa de Cabal.
	Cauca	Cuenca del río Chinchiná	Probabilidad de crecientes súbitas en el río Chinchiná y sus afluentes en el Eje Cafetero. Especial atención en los municipios de Villamaría y Manizales (Caldas).
	Cauca	Cuenca del río Risaralda	Probabilidad de crecientes súbitas en el río Risaralda y sus afluentes, especialmente en el río Guática. Especial atención a la altura del municipio de Anserma, Riosucio Viterbo, Belalcázar (Caldas), Mistrató, Balboa y La Virginia (Risaralda).

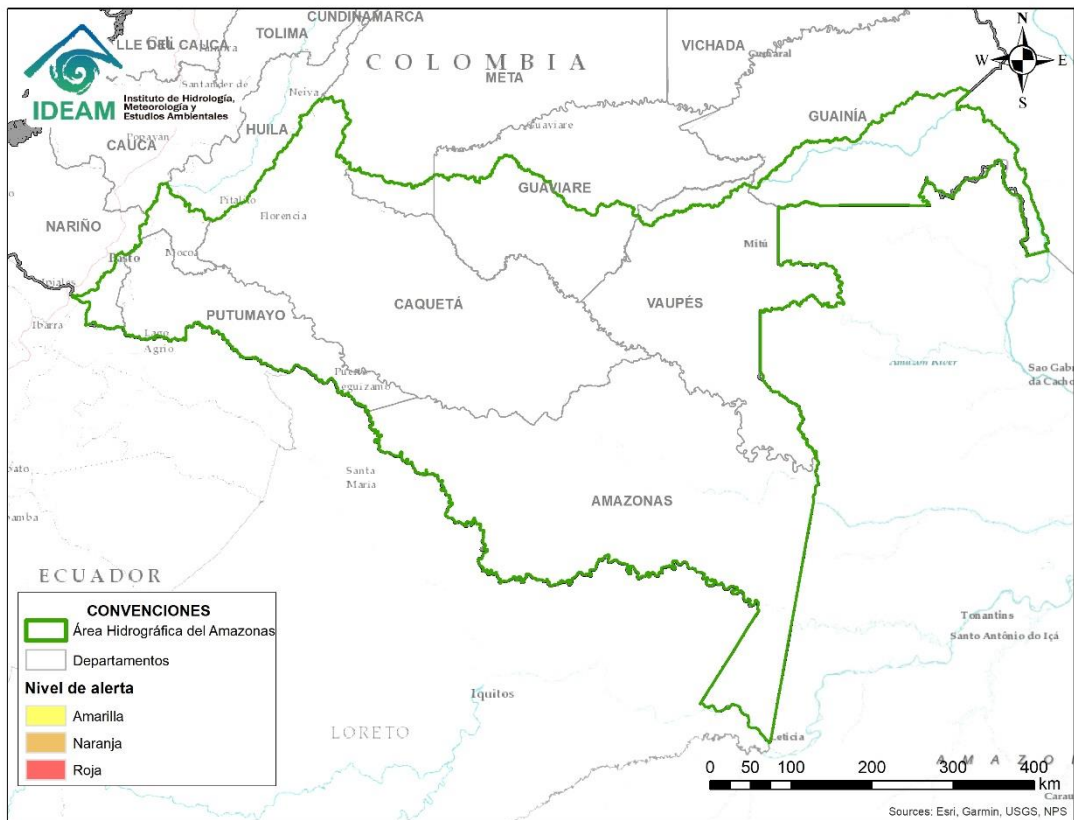
Área Hidrográfica del Magdalena – Cauca (cuenca baja del río Magdalena)



Alerta	Zona Hidrográfica	Subzona o Cuenca Hidrográfica	Descripción de la alerta hidrológica
	Bajo Magdalena – Cauca – San Jorge	Bajo San Jorge – La Mojana	Niveles altos con tendencia al descenso gradual en el Bajo San Jorge, en su recorrido por los municipios de Ayapel, San Marcos, Caimito, San Benito Abad y Magangué. Condición similar se registra en el complejo de ciénagas y caños asociado.
	Bajo Magdalena – Cauca – San Jorge	Bajo San Jorge – La Mojana	Alerta puntual niveles altos en condición de descenso en el Bajo San Jorge y sistema cenagoso y de caños asociado. Se destaca la persistencia de: i) alerta roja puntual sobre el río San Jorge, en el tramo San Benito Abad-Magangué, por niveles sobre el umbral de afectación, e ii) ingreso continuo de caudal del río Cauca a través del sector Cara de Gato, punto por el cual está transitando cerca del 60 % del caudal del río Cauca.



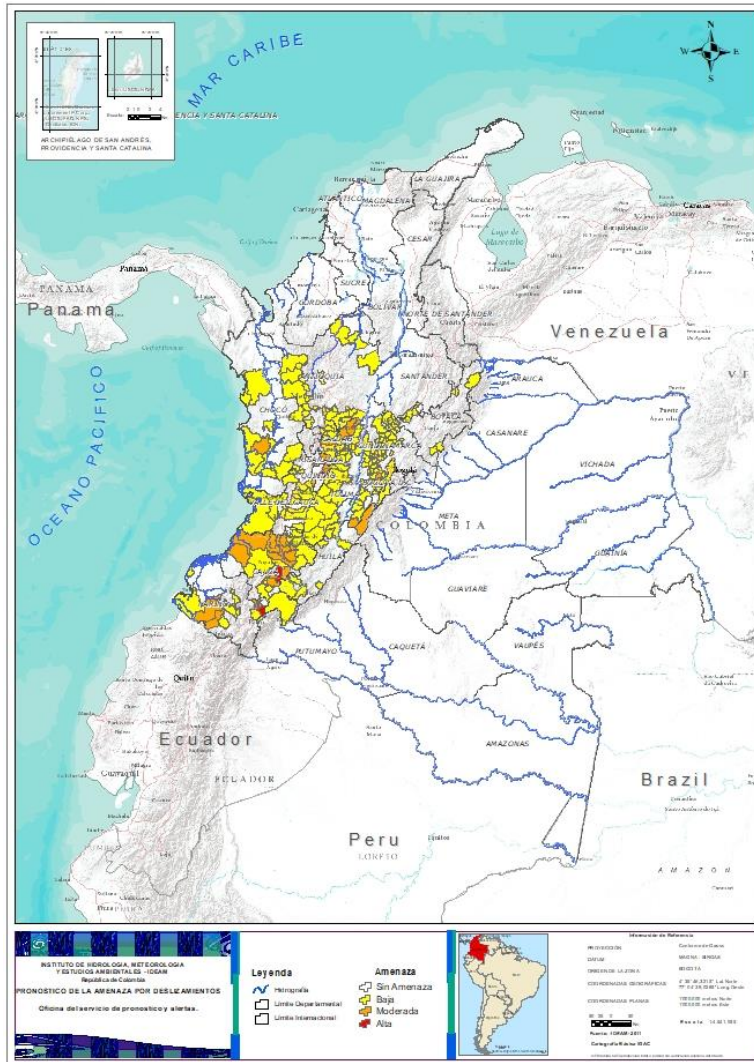
**CONDICIONES
NORMALES**



**CONDICIONES
NORMALES**

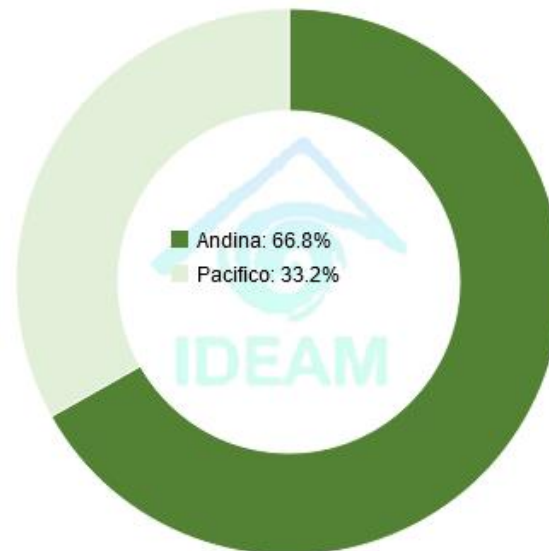


Pronóstico de la Amenaza por Deslizamientos de Tierra



DEPARTAMENTO	Nº
CAUCA	1
NARIÑO	1
QUINDÍO	1
TOTAL	3

TOTAL MUNICIPIOS: 223

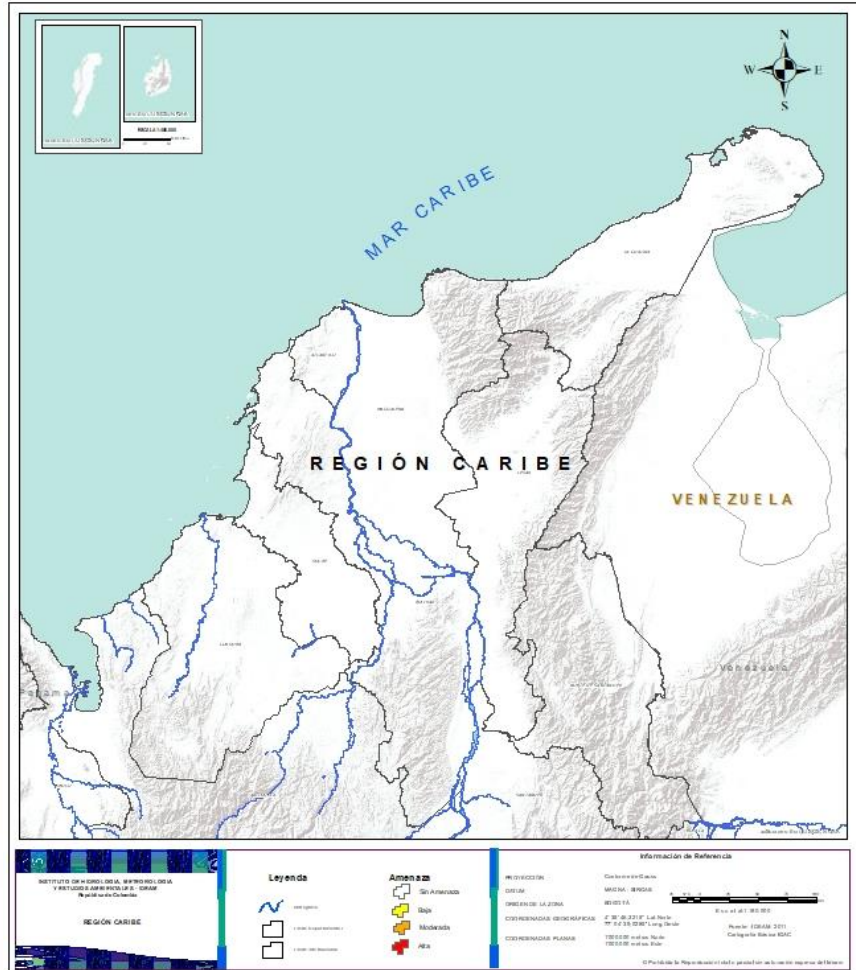


DEPARTAMENTO	Nº
CALDAS	5
CAUCA	16
CHOCÓ	1
CUNDINAMARCA	3
HUILA	1
NARIÑO	7
QUINDÍO	2
RISARALDA	1
TOLIMA	1
VALLE DEL CAUCA	2
TOTAL	39

DEPARTAMENTO	Nº
ANTIOQUIA	24
BOYACÁ	17
CALDAS	13
CAUCA	13
CHOCÓ	8
CUNDINAMARCA	46
HUILA	7
NARIÑO	8
SANTANDER	3
TOLIMA	25
VALLE DEL CAUCA	17
TOTAL	181



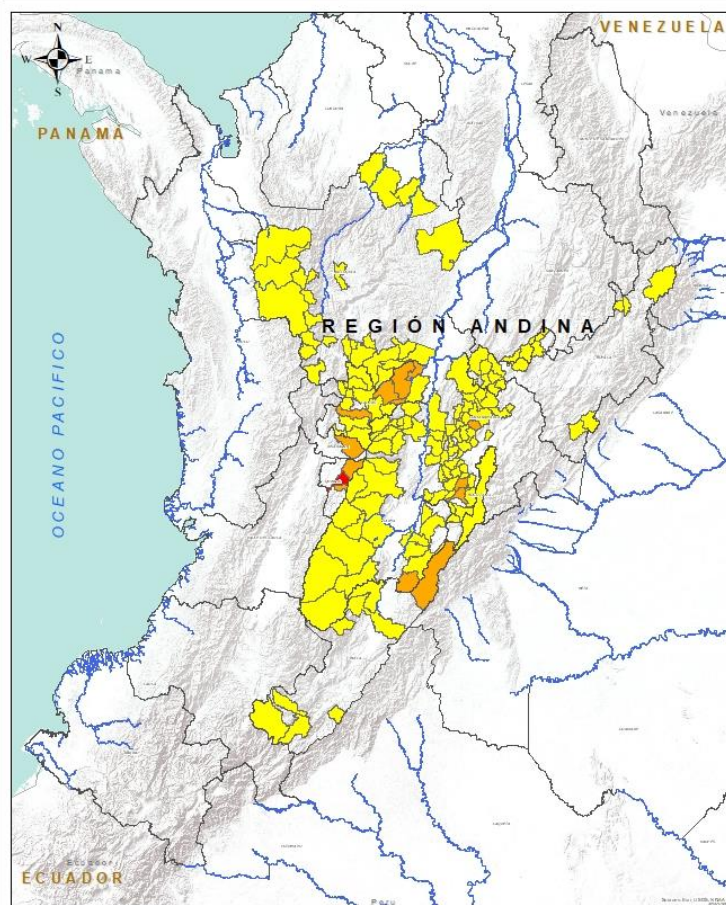
REGIÓN CARIBE



**CONDICIONES
NORMALES**



REGIÓN ANDINA



INSTITUTO DE HIDROLOGÍA, METEOROLOGÍA Y ESTUDIOS AMBIENTALES - IDEAM
Bogotá, D.C. - Colombia

REGIÓN ANDINA

Legenda

Amenaza

- Alta
- Media
- Baja
- Sin Amenaza

Información de Referencia

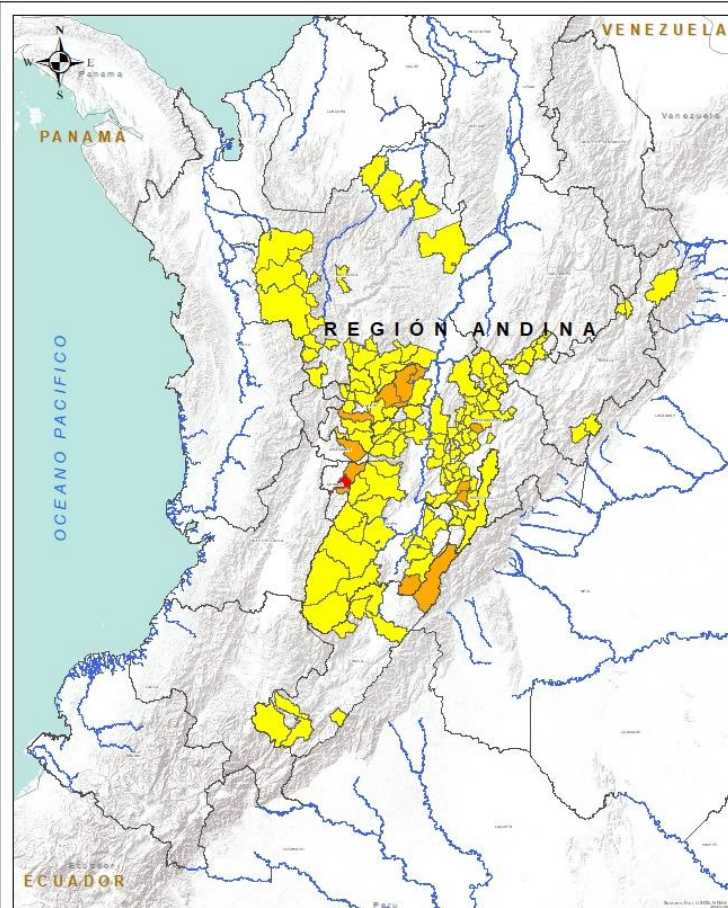
PROYECCIÓN: Conforme de Gauss
DATUM: MAGNA - SIRGAS
ELEVACIÓN: 800.076
COORDENADAS GEOGRÁFICAS: 4°45' 46.000" Lat Norte, 77°50' 28.000" Long Oeste
COORDENADAS PLANAS: 1100.000 metros Norte, 1100.000 metros Oeste

Escala: 1:100,000
Fuente: IDEAM, 2011
Cartografía: IDEAM / IDEAM

Alerta	SITIOS PARA LOS CUALES SE GENERA LA ALERTA
	QUINDÍO: Calarcá.
	CALDAS: Marquetalia, Neira, Norcasia, Pensilvania, Samaná. CUNDINAMARCA: Fusagasugá, Silvania, Supatá. TOLIMA: Alpujarra. QUINDÍO: Córdoba, Salento. HUILA: Colombia. RISARALDA: Santa Rosa De Cabal.
	ANTIOQUIA: Abejorral, Abriaquí, Andes, Argelia, Belmira, Betulia, Cáceres, Caicedo, Ciudad Bolívar, Dabeiba, Frontino, Giraldo, La Unión, Montebello, Nariño, Remedios, Salgar, San Francisco, Santa Bárbara, Sonsón, Uramita, Urrao, Venecia, Zaragoza. BOYACÁ: Boavita, Buenavista, Campohermoso, Coper, Guicán, La Victoria, Maripí, Moniquirá, Muzo, Otanche, Páez, Pauna, Saboyá, San José De Pare, San Pablo De Borbur, Santana, Soatá. CALDAS: Aguadas, Chinchiná, Filadelfia, La Merced, Manizales, Manzanares, Marmato, Marulanda, Pácora, Salamina, Supia, Victoria, Villamaria.



REGIÓN ANDINA

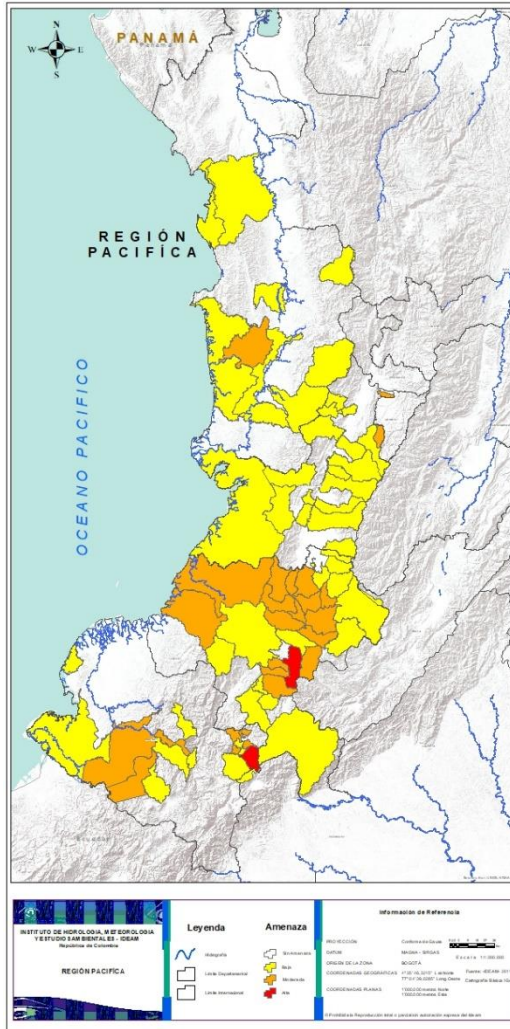


 INSTITUTO DE HIDROLOGÍA, METEOROLOGÍA Y ESTUDIOS AMBIENTALES - IDEAM República de Colombia REGIÓN ANDINA	Legenda Línea azul: Hidrografía Línea negra: Límite de la zona de estudio Línea roja: Límite de la amenaza	Amenaza Sin Amenaza Baja Mediana Alta	Información de Referencia PROYECCIÓN: Conforme de Gauss DATUM: MAGNA - SIRGAS ELEVACIÓN: 800.000 ORIGEN DE LA ZONA: 47° 45' 00" W, 4° 45' 00" N COORDENADAS GEOGRÁFICAS: 77° 51' 28.000" Long Oeste, 4° 45' 00.000" Lat Norte COORDENADAS PLANAS: 1100.000 metros Norte, 1100.000 metros Oeste Fuente: IDEAM, 2011 Cartografía: IDEAM
	<small>© 2011 todos los derechos reservados. No se permite la explotación económica ni la transformación de esta obra. Queda permitida la impresión en su totalidad.</small>		

Alerta	SITIOS PARA LOS CUALES SE GENERA LA ALERTA
	CUNDINAMARCA: Anapoima, Anolaima, Apulo, Bogotá, D.c., Chaguaní, El Colegio, El Peñón, El Rosal, Facatativá, Granada, Guaduas, Guayabal De Siquima, La Mesa, La Peña, La Vega, Nilo, Nimaima, Nocaima, Pacho, Paime, Pandi, Pasca, Pulí, Quipile, Ricaurte, San Antonio De Tequendama, San Bernardo, San Cayetano, San Francisco, San Juan De Rioseco, Sasaima, Sibaté, Sutatausa, Tabio, Tausa, Tena, Tibacuy, Topaipí, Venecia, Vergara, Vianí, Villagómez, Villeta, Viotá, Yacopí, Zipacón.
	SANTANDER: Albania, Barbosa, Puente Nacional.
	TOLIMA: Anzoátegui, Armero (Guayabal), Ataco, Cajamarca, Carmen De Apicalá, Casabianca, Chaparral, Cunday, Dolores, Falan, Herveo, Ibagué, Líbano, Mariquita, Murillo, Ortega, Palocabildo, Planadas, Prado, Purificación, Rioblanco, Roncesvalles, Rovira, San Antonio, Villahermosa.
	HUILA: Aipe, Guadalupe, Neiva, Pitalito, Saladoblanco, San Agustín, Santa María.



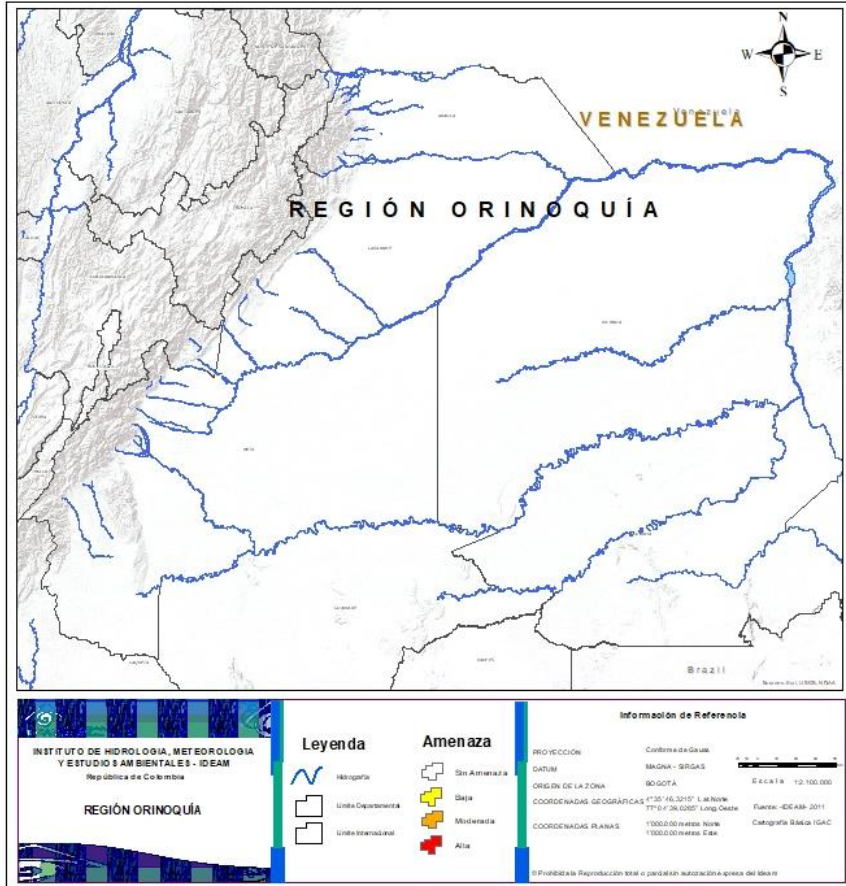
REGIÓN PACÍFICO



Alerta	SITIOS PARA LOS CUALES SE GENERA LA ALERTA
	<p>NARIÑO: El Tablón.</p> <p>CAUDA: Sotará.</p>
	<p>CAUCA: Buenos Aires, Cajibío, Caldono, Jambaló, La Sierra, La Vega, López, Morales, Piendamó, Puracé, Rosas, Santander De Quilichao, Silvia, Suárez, Timbiquí, Totoró.</p> <p>CHOCÓ: Medio Baudó(Boca De Pepé).</p> <p>NARIÑO: Arboleda, Barbacoas, Colón, La Llanada, La Unión, Ricaurte, San Bernardo.</p> <p>VALLE DEL CAUCA: Alcalá, Caicedonia</p>
	<p>CAUCA: Almaguer, Argelia, Bolívar, Caloto, Corinto, El Tambo, Inzá, Miranda, Páez (Belalcázar), Popayán, Santa Rosa, Sucre, Toribío.</p> <p>CHOCÓ: Bahía Solano (Mutis), Bajo Baudó (Pizarro), Bojayá (Bellavista), El Carmen, Istmina, Rio Quito (Paimadó), San José Del Palmar, Sipí.</p> <p>NARIÑO: Albán (San José), Buesaco, Cumbitara, Linares, Mallama (Piedrancha), Samaniego, San Pedro De Cartago (Cartago), Tumaco.</p> <p>VALLE DEL CAUCA: Bolívar, Buenaventura, Buga, Bugalagrande, Calima (El Darién), Dagua, El Cerrito, El Dovio, Florida, La Unión, Palmira, San Pedro, Sevilla, Tuluá, Versailles, Vijes, Yumbo.</p>



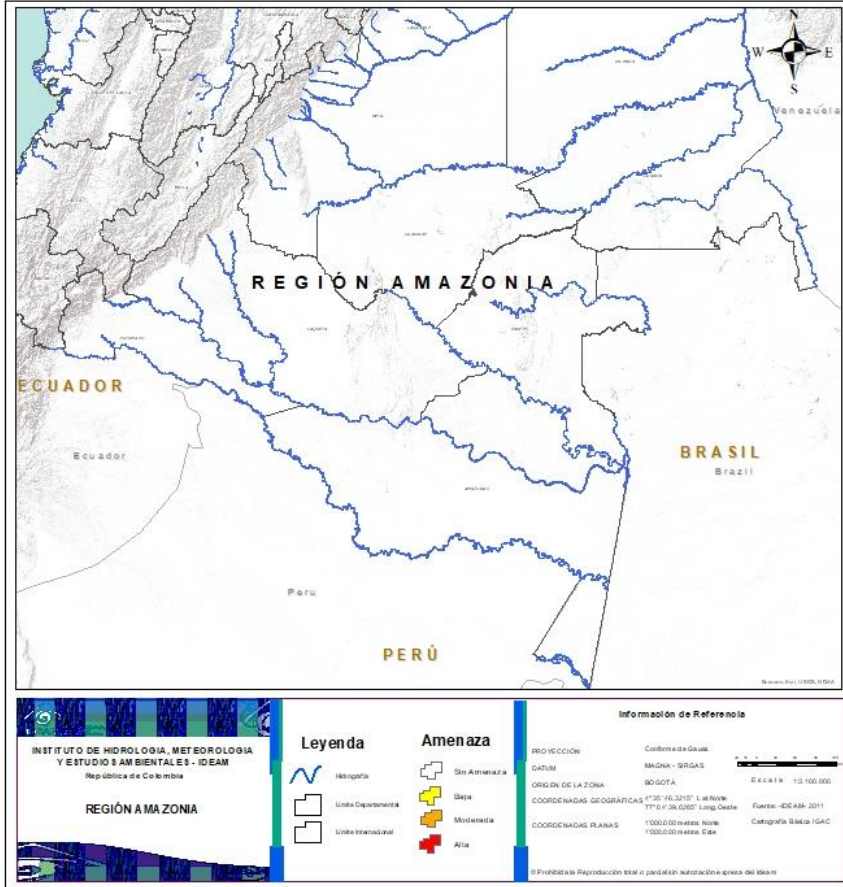
REGIÓN ORINOQUÍA



**CONDICIONES
NORMALES**



REGIÓN AMAZONÍA



**CONDICIONES
NORMALES**



SECTORES VIALES



SECTORES VIALES REPORTADOS CON AFECTACIÓN VIAL POR DESLIZAMIENTOS

DEPARTAMENTO

SECTOR VIAL

CAUCA

Vía Popayán – Piendamó

VALLE DEL CAUCA

Vía Mediacanoa- La Virginia Km 60+800

Vía Riófrio- Anserma- Sector Bolívar.



RESUMEN

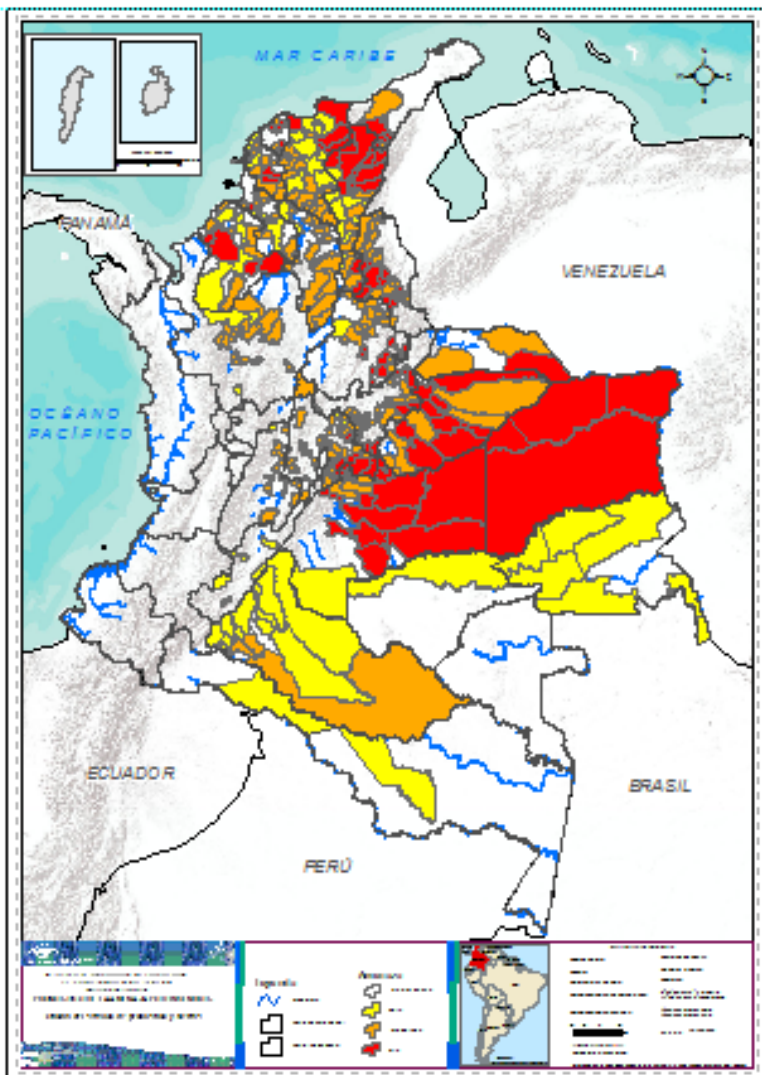
Debido a la precipitación y temperatura máxima que se han dado en los últimos días, se presentan condiciones de alerta alta, moderada y baja por incendios de la cobertura vegetal, en varios sectores de las regiones Caribe, Orinoquia, Amazonia y Andina por este tipo de eventos



<https://diarioroatan.com/colombia-incendio-forestal-consume-50-hectareas-de-bosque/>

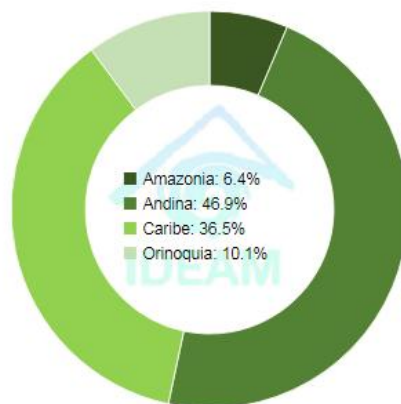


Pronóstico de la Amenaza por Incendios de la Cobertura Vegetal



TOTAL MUNICIPIOS: 375

Municipios por región



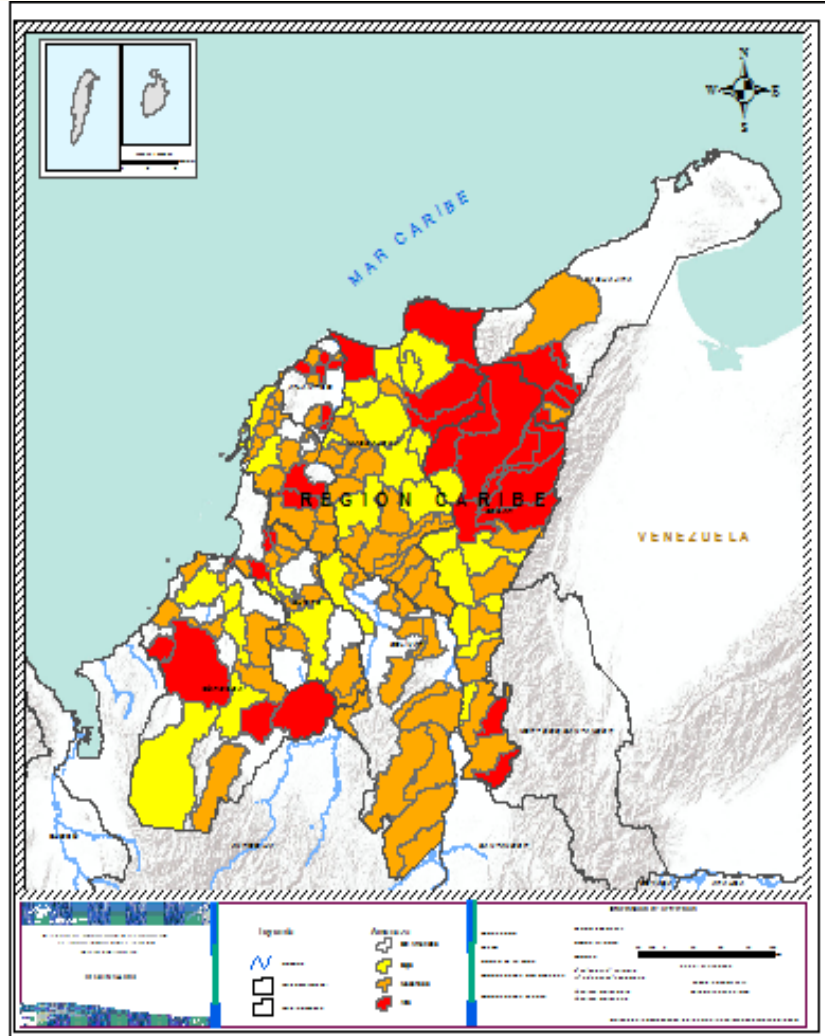
DEPARTAMENTO	Nº
ARAUCA	1
ATLÁNTICO	6
BOLÍVAR	2
BOYACÁ	14
CASANARE	8
CESAR	11
CUNDINAMARCA	10
CÓRDOBA	4
LA GUAJIRA	5
MAGDALENA	4
META	13
NORTE DE SANTANDER	12
SANTANDER	11
SUCRE	4
VICHADA	4
TOTAL	109

DEPARTAMENTO	Nº
ANTIOQUIA	19
ARAUCA	2
ATLÁNTICO	4
BOLÍVAR	26
BOYACÁ	23
CAQUETÁ	3
CASANARE	5
CESAR	7
CUNDINAMARCA	34
CÓRDOBA	7
LA GUAJIRA	2
MAGDALENA	15
META	4
NORTE DE SANTANDER	14
SANTANDER	12
SUCRE	11
TOLIMA	11
TOTAL	199

DEPARTAMENTO	Nº
AMAZONAS	1
ANTIOQUIA	3
BOLÍVAR	3
BOYACÁ	2
CAQUETÁ	11
CESAR	7
CUNDINAMARCA	3
CÓRDOBA	5
GUAINÍA	7
GUAVIARE	1
HUILA	5
MAGDALENA	11
META	1
PUTUMAYO	1
SANTANDER	2
SUCRE	3
TOLIMA	1
TOTAL	67



REGIÓN CARIBE



Alerta

SITIOS PARA LOS CUALES SE GENERA LA ALERTA



ATLÁNTICO: Baranoa, Campo De La Cruz, Candelaria, Galapa, Juan De Acosta , Malambo.

BOLÍVAR: San Jacinto, San Juan Nepomuceno.

CESAR: Agustín Codazzi, Becerrill, El Copey, El Paso, La Paz, Manaure Balcón Del Cesar, Pueblo Bello, Rio De Oro, San Alberto, San Diego, Valledupar.

CÓRDOBA: Ayapel, Buenavista, Canalete, Montería.

LA GUAJIRA: Distracción, El Molino, La Jagua Del Pilar, San Juan Del Cesar, Villanueva.

MAGDALENA: Aracataca, Fundación, Sitionuevo.

SUCRE: Chalán, Colosó, Coveñas, Sincelejo.



ATLÁNTICO: Manatí, Soledad, Tubará, Usiacurí.

BOLÍVAR: Arenal, Barranco De Loba, Calamar, Cantagallo, Cicuco, Clemencia, Córdoba, El Carmen De Bolívar, Mahates, Margarita, María La Baja, Morales, San Fernando, San Jacinto Del Cauca, San Martín De Loba, San Pablo, Santa Catalina, Santa Rosa, Santa Rosa Del Sur, Simití, Talaigua Nuevo, Tiquisio, Turbaco, Turbana, Villanueva, Zambrano.

CESAR: Aguachica, Curumani, González, La Gloria, La Jagua De Ibirico, Pailitas, San Martín..

CÓRDOBA: Cereté, Pueblo Nuevo, Puerto Escondido, Puerto Libertador, Purísima De La Concepción, Sahagún, San Bernardo Del Viento.

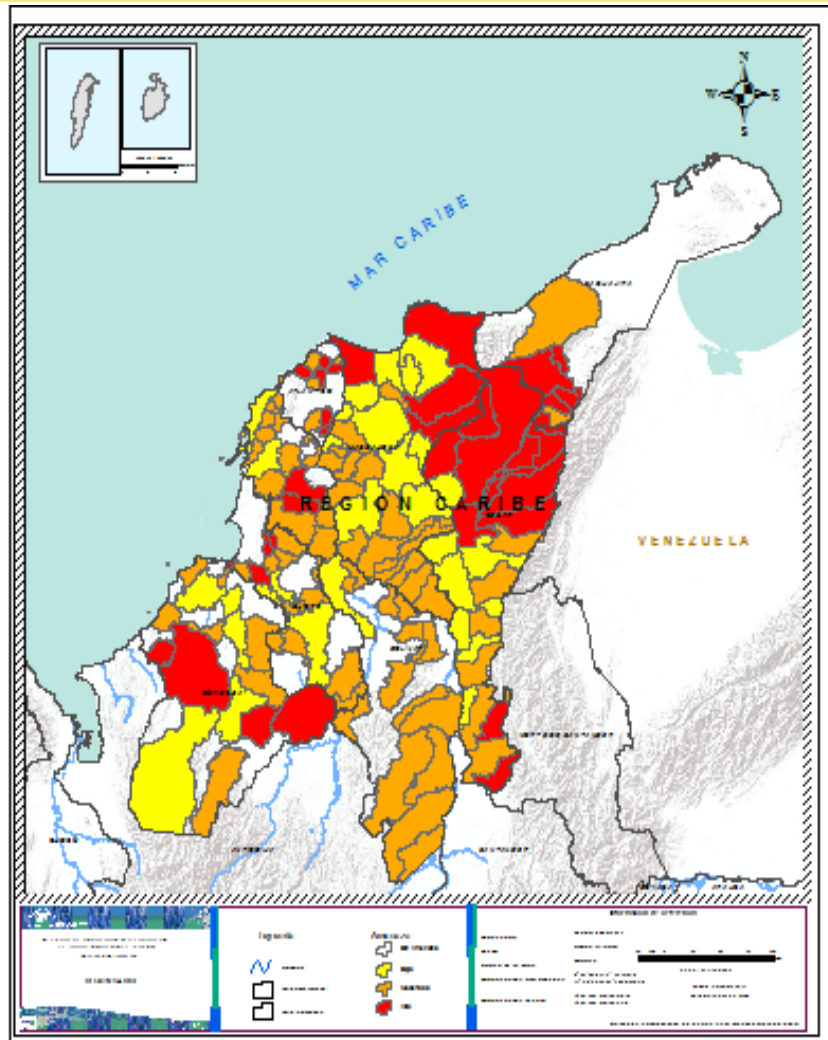
LA GUAJIRA: Riohacha, Urumita.

MAGDALENA: Chivolo, Concordia, El Banco, El Piñón, El Retén, Guamal, Nueva Granada, Pedraza, Pijiño Del Carmen, San Sebastián De Buenavista, San Zenón, Santa Ana, Santa Bárbara De Pinto, Tenerife, Zapayán.

SUCRE: Buenavista, Caimito, El Roble, Galeras, Guaranda, La Unión, Los Palmitos, Majagual, Morroa, Ovejas, Palmito.



REGIÓN CARIBE



Alerta

SITIOS PARA LOS CUALES SE GENERA LA ALERTA



BOLÍVAR: Arjona, Cartagena De Indias, Magangué.

CESAR: Astrea, Bosconia, Chimichagua, Chiriguaná, Gamarra, Pelaya, Tamalameque.

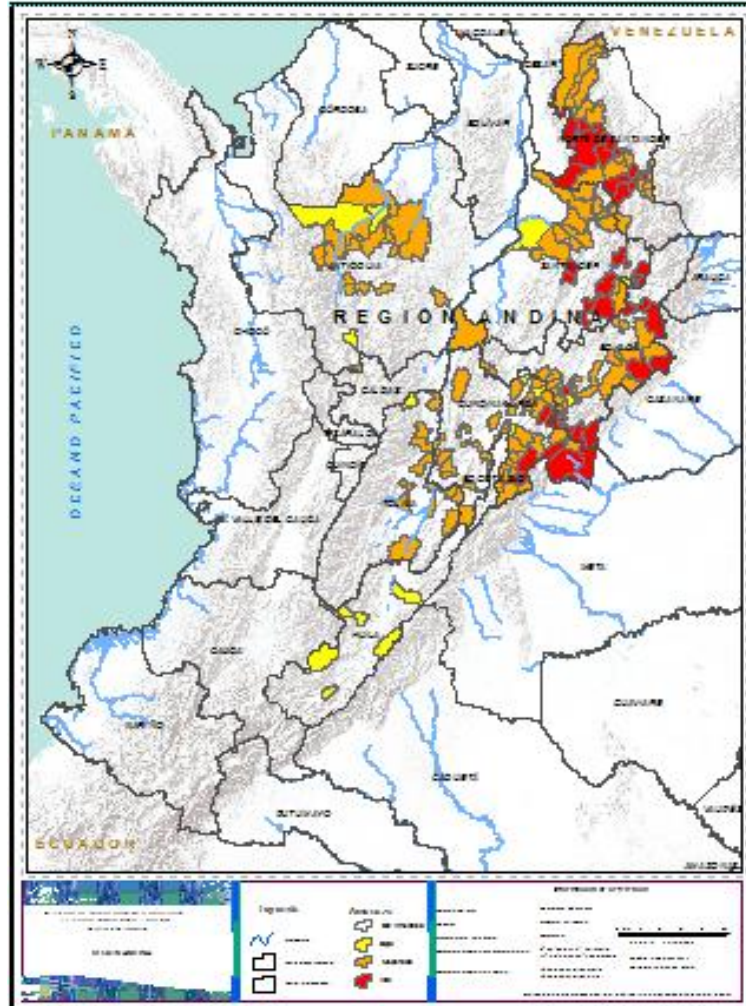
CÓRDOBA: Chima, Ciénaga De Oro, Lorica, Planeta Rica, Tierralta.

MAGDALENA: Algarrobo, Ariguani, Cerro De San Antonio, Ciénaga, Pivijay, Plato, Pueblviejo, Remolino, Sabanas De San Ángel, Salamina, Zona Bananera.

SUCRE: Corozal, Sampués, San Benito Abad.



REGIÓN ANDINA



Alerta

SITIOS PARA LOS CUALES SE GENERA LA ALERTA



BOYACÁ: Chita, Chivor, Guateque, Guayatá, La Uvita, Labranzagrande, Paya, San Luis De Gaceno, Santa María, Somondoco, Susacón, Sutatenza, Tenza, Tibaná.

CUNDINAMARCA: Fómeque, Fosca, Gachalá, Machetá, Manta, Medina, Paratebueno, Quetame, Sesquile, Tibirita.

NORTE DE SANTANDER: Ábrego, Arboledas, Bochalema, Bucarasica, Cucutilla, Durania, La Esperanza, La Playa, Los Patios, Lourdes, Ocaña, Villa Caro.

SANTANDER: California, Carcasí, Charalá, Coromoro, Galán, Hato, Macaravita, Málaga, Mogotes, San Miguel.



ANTIOQUIA: Amalfi, Anorí, Barbosa, Briceño, Buriticá, Campamento, Cañasgordas, Caracolí, Caramanta, Guadalupe, Peque, Sabanalarga, San Andrés, San Jerónimo, San Pedro De Los Milagros, Sopetrán, Tarazá, Toledo, Yarumal.

BOYACÁ: Aquitania, La Capilla, Mongua, Monguí, Nuevo Colón, Pachavita, Pajarito, Paz De Río, Pesca, Pisba, Puerto Boyacá, Quípama, Ramiriquí, Ráquira, Samacá, Socotá, Sogamoso, Turmequé, Tutazá, Úmbita, Ventaquemada, Viracachá, Zetaquirá.

CUNDINAMARCA: Agua De Dios, Albán, Arbeláez, Beltrán, Bituima, Bojacá, Cabrera, Cachipay, Cajicá, Caparrapí, Cáqueza, Carmen De Carupa, Chía, Chipaque, Choachí, Chocontá, Cogua, Cota, Cucunubá, Guachetá, Guasca, Guayabeta, Gutiérrez, Jerusalén, Junín, La Calera, Soacha, Subachoque, Suesca, Tocaima, Ubalá, Ubaque, Une, Villapinzón.

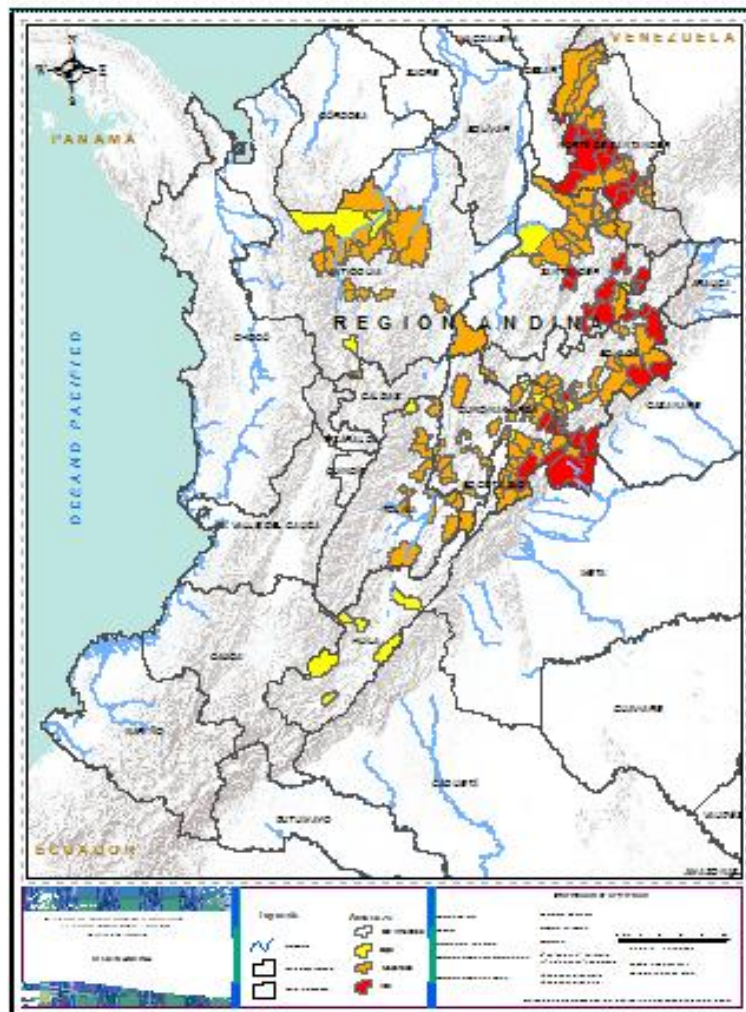
NORTE DE SANTANDER: Cáchira, Chinácota, Convención, El Carmen, Gramalote, Hacarí, Herrán, Ragonvalia, Salazar, San Calixto, Santiago, Silos, Teorama, Villa Del Rosario.

SANTANDER: Betulia, Charta, El Playón, Girón, Lebrija, Matanza, Onzaga, Rionegro, San Joaquín, San Vicente De Chucurí, Tona, Vetas.

TOLIMA: Flandes, Honda, Icononzo, Lérica, Melgar, Natagaima, Piedras, San Luis, Suárez, Venadillo, Villarrica.



REGIÓN ANDINA



Alerta

SITIOS PARA LOS CUALES SE GENERA LA ALERTA



ANTIOQUIA: Fredonia, Ituango, Valdivia.

BOYACÁ: Chinavita, Covarachía.

CUNDINAMARCA: Lenguazaque, Sopó, Susa.

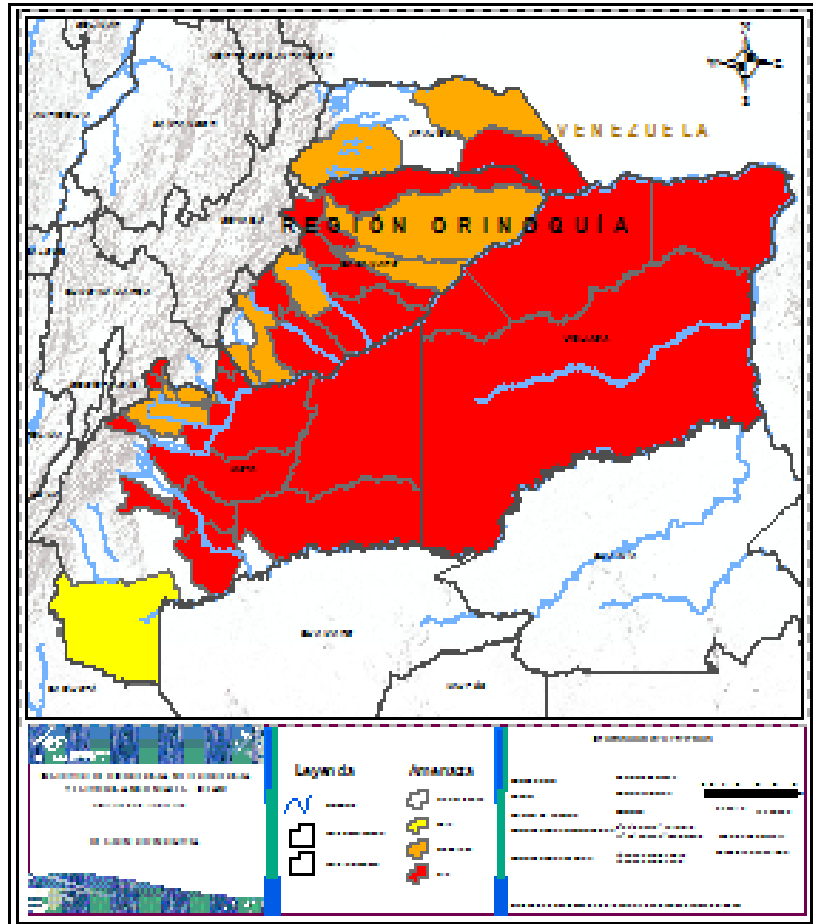
HUILA: Algeciras, La Plata, Tello, Teruel, Timaná.

SANTANDER: Barrancabermeja, Palmar.

TOLIMA: Fresno



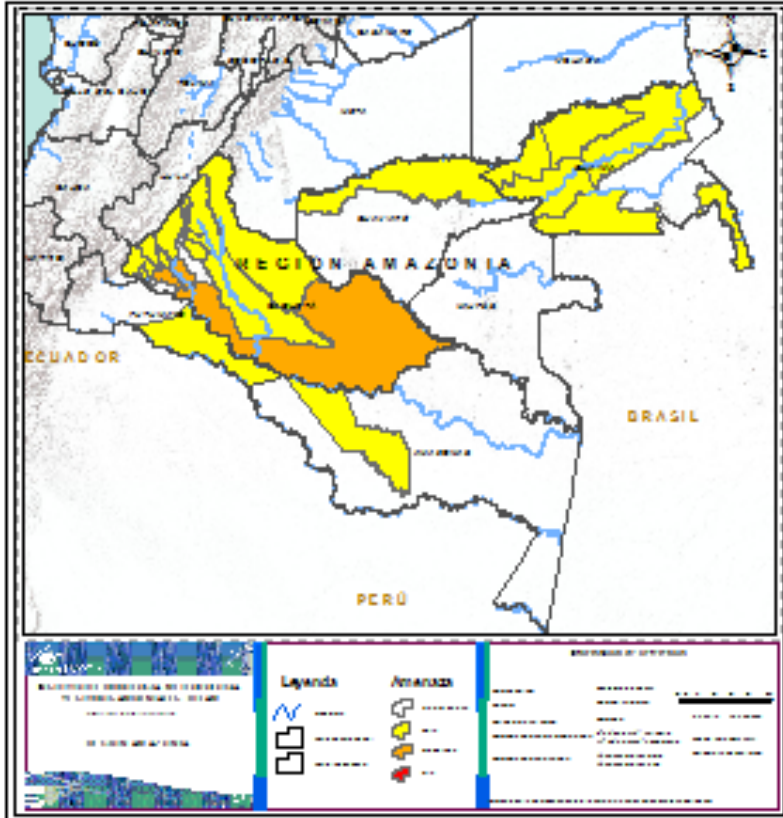
REGIÓN ORINOQUÍA





Alerta	SITIOS PARA LOS CUALES SE GENERA LA ALERTA
	<p>ARAUCA: Cravo Norte.</p> <p>CASANARE: Aguazul, Hato Corozal, Maní, Nunchía, Orocué, Pore, San Luis De Palenque, Támara.</p> <p>META: Barranca De Upía, Cabuyaro, El Calvario, Guamal, Mapiripán, Puerto Gaitán, Puerto Lleras, Puerto López, Puerto Rico, San Carlos De Guaroa, San Juan De Arama, San Juanito, San Martín..</p> <p>VICHADA: Cumaribo, La Primavera, Puerto Carreño, Santa Rosálía..</p>
	<p>ARAUCA: Arauca, Tame.</p> <p>CASANARE: Paz De Ariporo, Tauramena, Trinidad, Villanueva, Yopal.</p> <p>META: Acácias, Cumaral, Restrepo, Villavicencio.</p>
	<p>META: La Macarena.</p>



REGIÓN AMAZONIA



Alerta	SITIOS PARA LOS CUALES SE GENERA LA ALERTA
	<p>CAQUETA : Milán, Solano, Valparaíso.</p>
	<p>AMAZONAS: La Chorrera CAQUETA: Albania, Belén De Los Andaquíes, Cartagena Del Chairá, Curillo, El Doncello, El Paujil, Florencia, Morelia, Puerto Rico, San José Del Fragua, San Vicente Del Caguán... GUAINIA: Barranco Minas, Inírida, La Guadalupe, Mapiripana, Morichal, Pana Pana, San Felipe.. GUAVIARE: San José Del Guaviare PUTUMAYO :.Puerto Leguizamo.</p>



**CONDICIONES
NORMALES**

➤ **REGIÓN PACÍFICO**



ALERTAS METEOMARINAS VIGENTES

Mar Caribe colombiano

ABREVIATURAS

VV

Velocidad del viento máxima probable

AO

Altura significativa de la ola

DV

Dirección predominante del viento

CONVENCIONES



Tiempo lluvioso

Probabilidad de lluvias moderadas a fuertes, en algunos casos con posibilidad de tormentas eléctricas y rachas de viento.



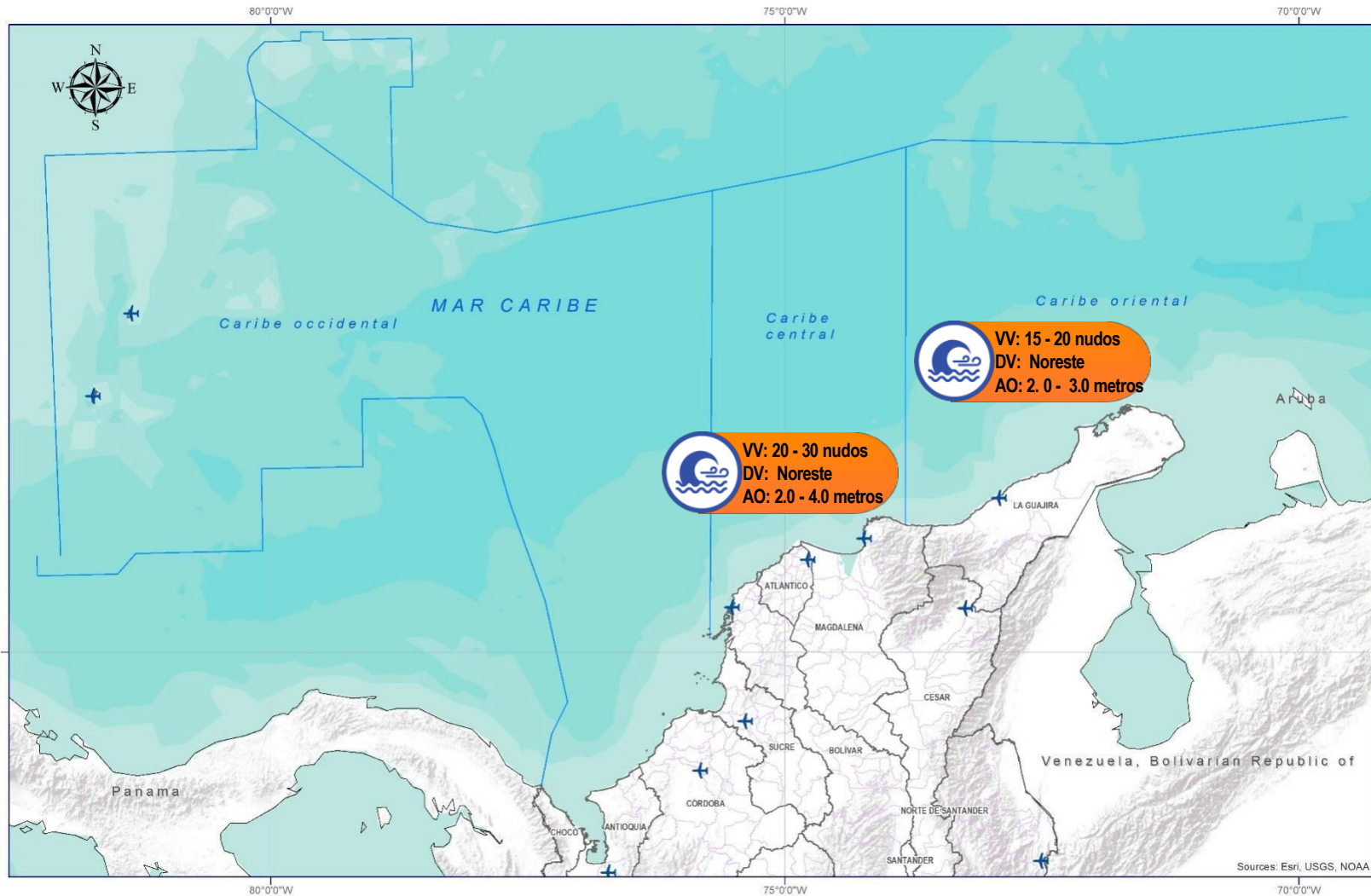
Pleamar

La marea alcanzará su máximo nivel en el intervalo de tiempo establecido.



Viento y oleaje

Velocidad del viento y altura del oleaje con valores por encima de lo normal para la época.



CONVENCIONES

SUGERENCIAS O RECOMENDACIONES



A las embarcaciones de poco calado, consultar con las Capitanías de puerto antes de zarpar en zonas de inminente tempestad. A los bañistas y habitantes costeros, estar atentos a la evolución de las condiciones meteorológicas y a los avisos de las autoridades locales.



Se sugiere a los habitantes costeros estar atentos a la evolución del fenómeno.



A los bañistas y habitantes costeros, estar atentos a la evolución del fenómeno y a las indicaciones de las autoridades locales. A las embarcaciones de poco calado, consultar con las Capitanías de puerto antes de zarpar.

* La altura significativa de la ola, representa la media del tercio más alto de las olas, por lo cual la altura máxima posible puede ser incluso superior al doble de este valor



ALERTAS METEOMARINAS VIGENTES

Océano Pacífico Nacional

ABREVIATURAS

VV

Velocidad del viento máxima probable

DV

Dirección predominante del viento

AO

Altura significativa de la ola

CONVENCIONES



Tiempo lluvioso

Probabilidad de lluvias moderadas a fuertes, en algunos casos con posibilidad de tormentas eléctricas y rachas de viento.



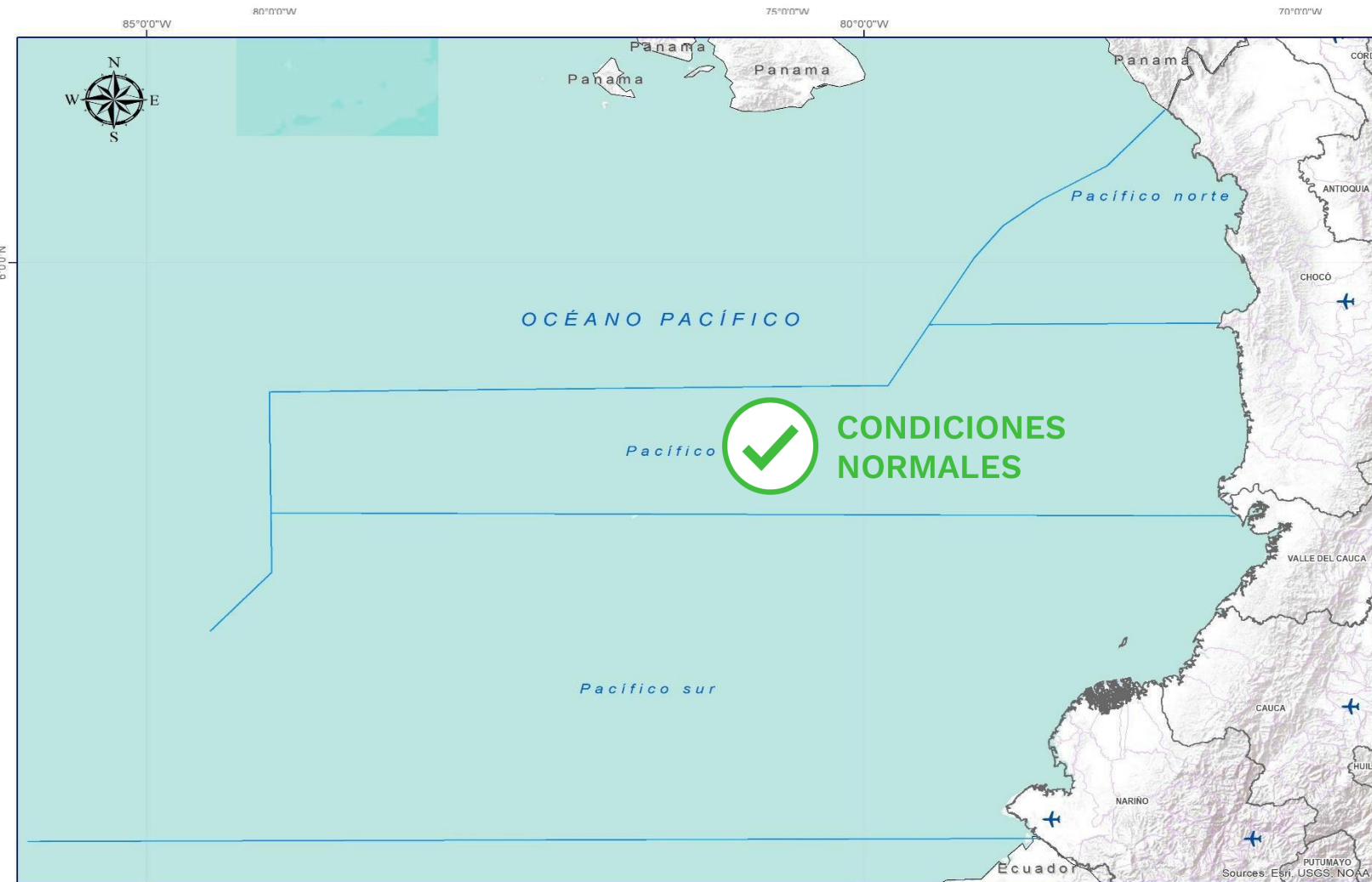
Pleamar

La marea alcanzará su máximo nivel en el intervalo de tiempo establecido.



Viento y oleaje

Velocidad del viento y altura del oleaje con valores por encima de lo normal para la época.



CONVENCIONES

SUGERENCIAS O RECOMENDACIONES



A las embarcaciones de poco calado, consultar con las Capitanías de puerto antes de zarpar en zonas de inminente tempestad. A los bañistas y habitantes costeros, estar atentos a la evolución de las condiciones meteorológicas y a los avisos de las autoridades locales.



Se sugiere a los habitantes costeros estar atentos a la evolución del fenómeno.



A los bañistas y habitantes costeros, estar atentos a la evolución del fenómeno y a las indicaciones de las autoridades locales. A las embarcaciones de poco calado, consultar con las Capitanías de puerto antes de zarpar.

* La altura significativa de la ola, representa la media del tercio más alto de las olas, por lo cual la altura máxima posible puede ser incluso superior al doble de este valor



CONVENCIONES

SUGERENCIAS O RECOMENDACIONES



Tiempo lluvioso

Probabilidad de lluvias moderadas a fuertes, en algunos casos con posibilidad de tormentas eléctricas y rachas de viento.

A las embarcaciones de poco calado, consultar con las Capitanías de puerto antes de zarpar en zonas de inminente tempestad.

A los bañistas y habitantes costeros, estar atentos a la evolución de las condiciones meteorológicas y a los avisos de las autoridades locales.



Pleamar

La marea alcanzará su máximo nivel en el intervalo de tiempo establecido.

Se sugiere a los habitantes costeros estar atentos a la evolución del fenómeno.



Viento y oleaje

Velocidad del viento y altura del oleaje con valores por encima de lo normal para la época.

A los bañistas y habitantes costeros, estar atentos a la evolución del fenómeno y a las indicaciones de las autoridades locales.

A las embarcaciones de poco calado, consultar con las Capitanías de puerto antes de zarpar.

INFORME TÉCNICO DIARIO

EQUIPO DE TRABAJO IDEAM
Yolanda GONZÁLEZ H. - Directora General
Martha Cecilia CADENA. - Jefe Oficina del Servicio de Pronóstico y Alertas

OFICINA DEL SERVICIO DE PRONÓSTICO Y ALERTAS

Elaboraron:

Mirovan SVERKO – Martha Cecilia CADENA (Meteorología).

Christian Camilo ROMERO (Hidrología).

Danilo UASAPUD (Deslizamientos de Tierra).

Gloria ARANGO (Incendios de la Cobertura Vegetal).

Mauricio TORRES (Datos).

Jimena VILLANUEVA (Coordinación Alertas Hidrometeorológicas y Ambientales).

<http://www.ideam.gov.co>

Correos electrónicos: servicio@ideam.gov.co, alertas@ideam.gov.co

Calle 25D N° 96B - 70, piso 3. Bogotá, D.C.

Teléfono: 3075625 ext. 1334 -1336.

VISITA NUESTRAS REDES SOCIALES



[ideam.instituto](https://www.facebook.com/ideam.instituto)



[InstitutoIDEAM](https://www.youtube.com/InstitutoIDEAM)



[@IDEAMColombia](https://twitter.com/IDEAMColombia)



[ideamcolombia](https://www.instagram.com/ideamcolombia)

