

# INFORME TÉCNICO DIARIO

IDEAM comunica al Sistema Nacional para la Gestión del Riesgo de Desastres (SNGRD) y al Sistema Nacional Ambiental (SINA).

Bogotá D. C., 15 de enero de 2022  
Hora de actualización 12:45 HLC

Boletín No.

015



## CONTENIDO

[Lo más destacado](#)

[Precipitación](#)

[Temperaturas](#)

[Alerta por descensos significativos de las temperaturas mínimas del aire](#)

[Condiciones Hidrometeorológicas actuales](#)

[Pronóstico de precipitación de las próximas 24 horas](#)

[Pronóstico condiciones meteorológicas adicionales](#)

[Alertas Hidrológicas](#)

[Seguimiento y Pronóstico de las Amenazas por Deslizamientos](#)

[Seguimiento y Pronóstico de las Amenazas por Incendios](#)

[Alertas Meteomarinas vigentes Mar Caribe Colombiano](#)

[Alertas Meteomarinas vigentes Océano Pacífico Nacional](#)

[Alertas Meteomarinas por Ciclón Tropical Mar Caribe Colombiano](#)



Alerta  
**ROJA**

**PARA TOMAR ACCIÓN** Advierte a los sistemas de prevención y atención de desastres sobre la amenaza que puede ocasionar un fenómeno con efectos adversos sobre la población, el cual requiere la atención inmediata por parte de la población y de los cuerpos de atención y socorro. Se emite una alerta sólo cuando la identificación de un evento extraordinario indique la probabilidad de amenaza inminente y cuando la gravedad del fenómeno implique la movilización de personas y equipos, interrumpiendo el normal desarrollo de sus actividades cotidianas.



Alerta  
**NARANJA**

**PARA PREPARARSE** Indica la presencia de un fenómeno. No implica amenaza inmediata y como tanto es catalogado como un mensaje para informarse y prepararse. El aviso implica vigilancia continua ya que las condiciones son propicias para el desarrollo de un fenómeno, sin que se requiera permanecer alerta.



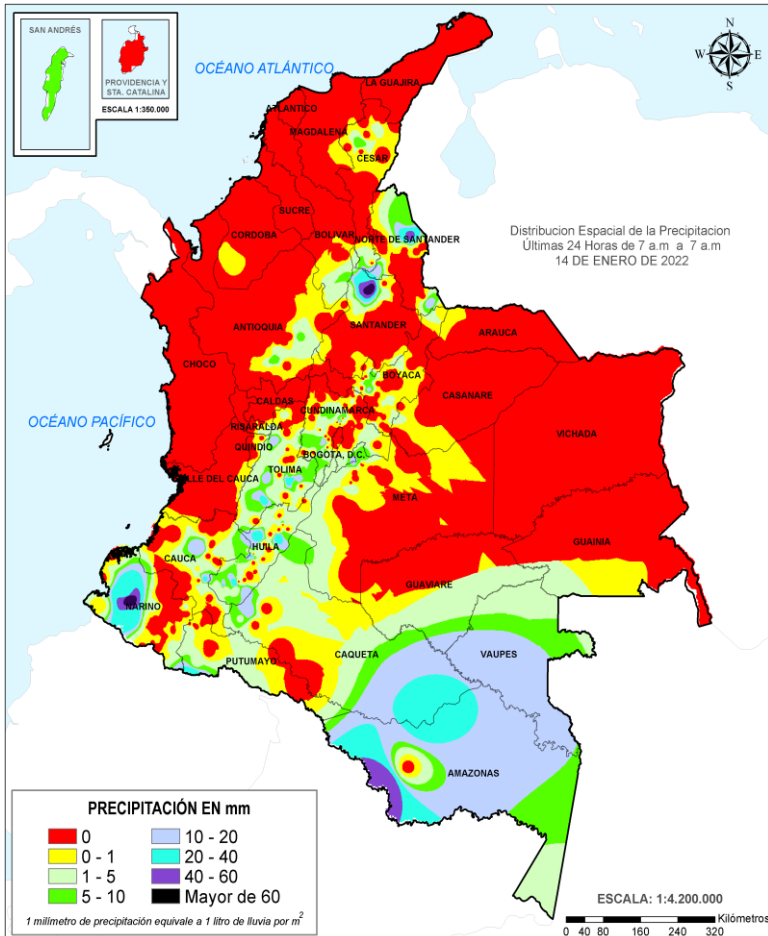
Alerta  
**AMARILLA**

**PARA INFORMARSE** Es un mensaje oficial por el cual se difunde información. Por lo regular se refiere a eventos observados, registrados o registrados y puede contener algunos elementos de pronóstico a manera de orientación. Por sus características pretéritas y futuras difiere del aviso y de la alerta, y por lo general no está encaminado a alertar sino a informar.

**CONDICIONES NORMALES** La información que se suministra se encuentra dentro de los rangos normales.

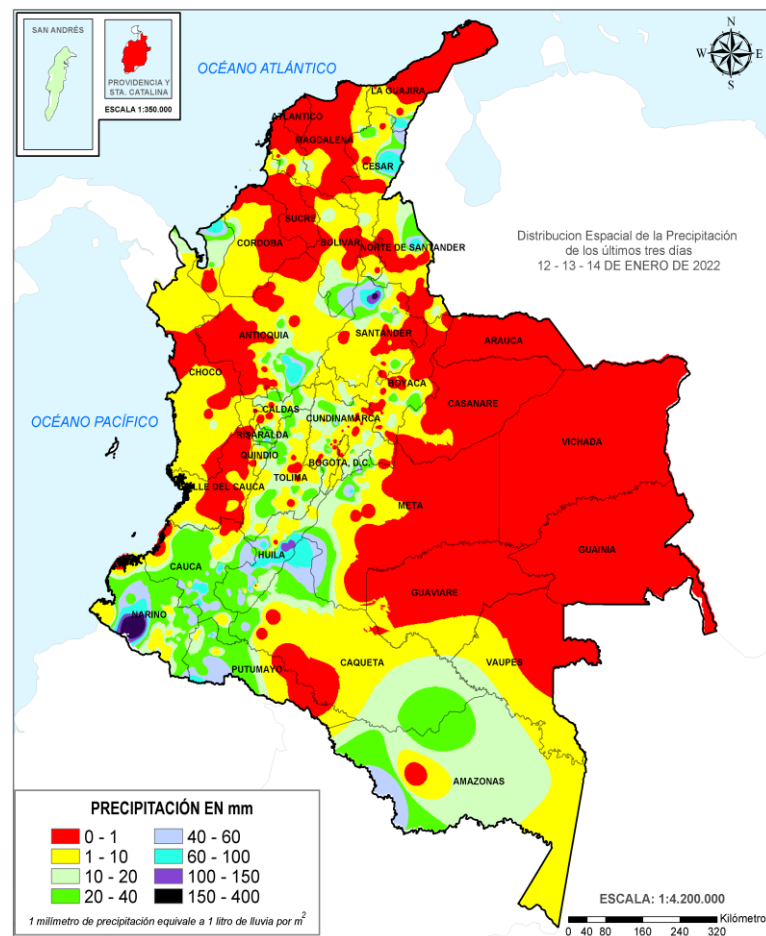
Alertas vigentes hasta: 15 de enero de 2022 - 23:00 HLC.

## Mapas de precipitación



Precipitación diaria desde las 7:00 HLC del viernes 14 de enero de 2022 hasta las 07:00 HLC del sábado, 15 de enero de 2022.

Fuente: IDEAM.



Precipitación últimas 72 horas desde las 7:00 HLC del miércoles 12 de enero hasta las 7:00 HLC del sábado, 15 de enero de 2022.

Fuente: IDEAM.

## Lluvias registradas en las últimas 24 horas

Descenso significativo de lluvias en el territorio nacional, las precipitaciones más intensas se registraron en sectores de los departamentos de Amazonas, Caquetá, Cauca, Cesar, Cundinamarca, Huila, Nariño, Norte de Santander, Putumayo, Santander y Tolima. El mayor registro en 24 horas se presentó en el municipio de **Sabana de Torres (Santander)**, con 77.8 mm.



- Por alta probabilidad de crecientes súbitas o niveles altos en las cuencas de los ríos que comprenden el área hidrográfica Bajo Magdalena-Cauca-San Jorge (Bajo San Jorge – La Mojana).
- Por alta probabilidad de ocurrencia de incendios de la cobertura vegetal en algunos municipios de los departamentos de Arauca, Atlántico, Bolívar, Boyacá, Caquetá, Casanare, Cesar, Cundinamarca, Córdoba, La Guajira, Magdalena, Meta, Norte de Santander, Santander, Sucre, Tolima y Vichada.



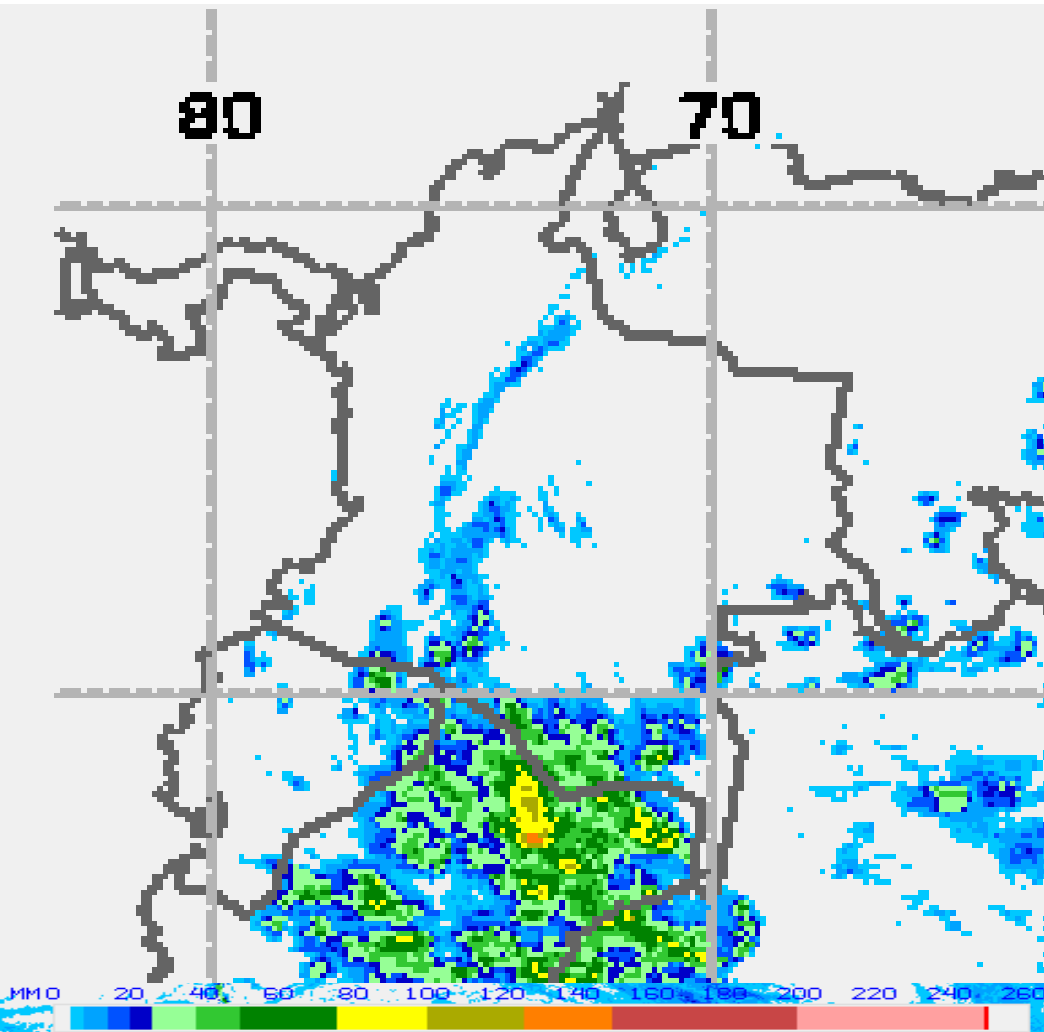
- Por moderada probabilidad de ocurrencia de deslizamientos de tierra en municipios de los departamentos de Antioquia, Caldas, Cauca, Huila, Nariño, Risaralda y Valle del Cauca.
- Por moderada probabilidad de crecientes súbitas en las áreas hidrográficas Patía, Mira, Cauca y Bajo Magdalena – Cauca – San Jorge.
- Por moderada probabilidad de incendios de la cobertura vegetal en municipios de los departamentos de Amazonas, Antioquia, Arauca, Atlántico, Bolívar, Boyacá, Caquetá, Cesar, Cundinamarca, Córdoba, Guaviare, La Guajira, Magdalena, Meta, Norte de Santander, Santander, Sucre y Tolima.

**Alertas amarillas** e información más detallada para cada una de las categorías de alerta, remítase a la temática particular del informe.

- Un milímetro de lluvia (1 mm) equivale a un litro (1 L) de lluvia que ha caído en un metro cuadrado (1 m<sup>2</sup>). La lluvia acumulada es la suma de los milímetros de agua lluvia que se han registrado en un lapso de tiempo.



## Estimación Satelital (24 Horas)



Estimativo satelital cortesía operacional NOAA/NESDIS Hydro-Estimator Product

## Precipitaciones

A continuación, los municipios donde se registraron precipitaciones iguales o superiores a 15.0 mm en las últimas 24 horas.

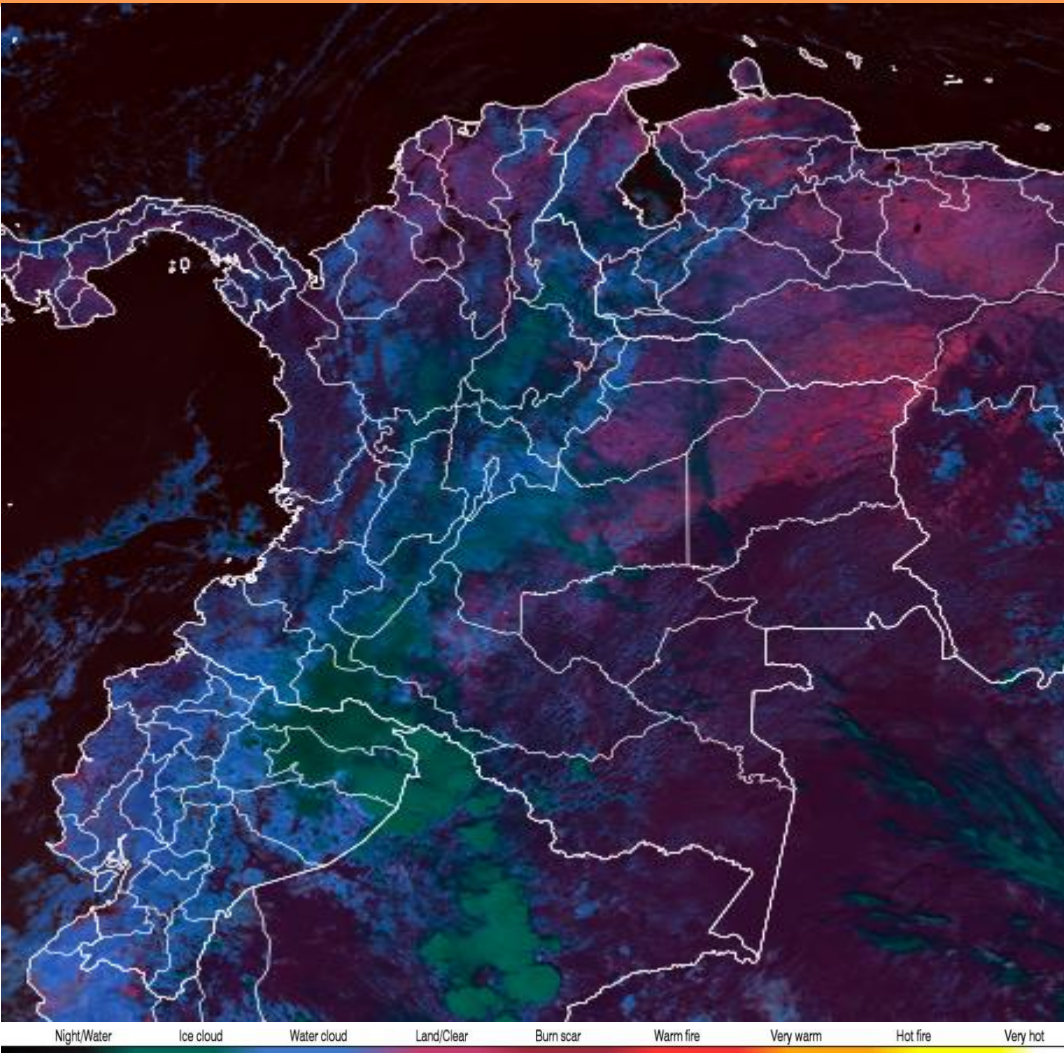
**Aclaración:** aunque los volúmenes de lluvia registrados en un municipio se relacionan con la ubicación de las estaciones de monitoreo del IDEAM, en ocasiones, dichas estaciones pueden estar distantes de los lugares en donde se concentra la mayor población o alejados de los centros municipales.

DEPARTAMENTOS	MUNICIPIO
AMAZONAS	El Encanto (53).
CAQUETÁ	Solano (22), Belén de Los Andaquíes (15).
CAUCA	La Vega (21), Cajibío (18).
CESAR	San Alberto (16).
CUNDINAMARCA	El Colegio (15,7).
HUILA	Pitalito (33), Te (29), Rivera (28), San Agustín (25), Paicol (21).
NARIÑO	Barbacoas (72,6), Magüí (26).
NORTE DE SANTANDER	Sardinata (42).
PUTUMAYO	San Miguel (31).
SANTANDER	Sabana De Torres (77,8).
TOLIMA	Saldaña (38,6), Ataco (25,2), Ibagué (20 Km en línea recta suroccidente de la ciudad) (15).

NO SE REGISTRARON VALORES SUPERIORES A LOS HISTÓRICOS DE PRECIPITACIÓN



## Estimación Satelital (24 Horas)



Estimativo satelital fire temperatura cortesía <https://rammb-slider.cira.colostate.edu/>  
14 de enero de 2022 hora 12:30 HLC.

### Temperaturas Máximas

A continuación, los municipios donde se registraron temperaturas iguales o superiores a 35.0 °C en las últimas 24 horas.

**Aclaración:** aunque los valores registrados en un municipio se relacionan con la ubicación de las estaciones de monitoreo del IDEAM, en ocasiones, dichas estaciones pueden estar distantes de los lugares en donde se concentra la mayor población o alejados de los centros municipales.

DEPARTAMENTO	MUNICIPIO
VICHADA	Puerto Carreño (36,4).
BOLÍVAR	El Guamo (35,5).
CESAR	Agustín Codazzi (36,0), Valledupar (35,6), Bosconia (37,2).
CAQUETÁ	Solano (35,4).
GUAINIA	Inírida (36,2).
AMAZONAS	La Chorrera (36,0).

NO SE REGISTRARON TEMPERATURAS MÁXIMAS SUPERIORES A LOS REGISTROS HISTÓRICOS

### Temperaturas Mínimas

A continuación se relacionan los municipios donde en las últimas 24 horas se registraron temperaturas menores o iguales a 5.0°C.

DEPARTAMENTOS	MUNICIPIO
BOYACÁ	Chita (0,8), Sogamoso (4,2).
SANTANDER	Toná (3,8).
CUNDINAMARCA	Sopo (4,2), Choachí (3,8)..
NARIÑO	Ipiales (4,6).



# Alerta por descensos significativos de las temperaturas mínimas del aire



Se emite esta alerta por la probabilidad de descensos de la temperatura del aire en horas de la madrugada para zonas de altiplano (entre los 2,500 y los 2,900 msnm) de los siguientes municipios:

## REGIÓN ANDINA

### SITIOS PARA LOS CUALES SE GENERA LA ALERTA



#### ALTIPLANO CUNDIBOYACENSE

**CUNDINAMARCA:** Bojacá, Cajicá, Chía, Chipaque, Choachí, Chocontá, Cogua, Cota, Cucunubá, El Rosal, Facatativá, Funza, Fúquene, Gachancipá, Guachetá, Guasca, Guatavita, La Calera, Lenguazaque, Madrid, Mosquera, Nemocón, Sesquilé, Sibaté, Simijaca, Soacha, Sopó, Subachoque, Suesca, Susa, Sutatausa, Tabio, Tausa, Tenjo, Tocancipá, Ubaque, Ubaté, Villapinzón, Zipacón y Zipaquirá.

**BOYACÁ:** Tunja, Aquitania, Arcabuco, Belén, Betéitiva, Busbanzá, Caldas, Cerinza, Chiquinquirá, Chivatá, Ciénega, Cómbita, Corrales, Cucaita, Cuítiva, Chíquiza, Duitama, Firavitoba, Floresta, Gámeza, Iza, Villa de Leyva, Mongua, Monguquí, Motavita, Nobsa, Oicatá, Paipa, Paz de Río, Pesca, Ráquira, Saboyá, Samacá, San Miguel de Sema, Santa Rosa de Viterbo, Siachoque, Socha, Sogamoso, Sora, Sotaquirá, Soracá, Tasco, Tibasosa, Toca, Tópaga, Tota, Tuta, Tutazá, Ventaquemada y Viracachá.

#### NARIÑO

**NARIÑO:** Pasto, Aldana, Buesaco, Consacá, Contadero, Córdoba, Cuaspud (Carlosama), Cumbal, Chachaguí, El Tablón, Funes, Guaitarilla, Gualmatán, Iles, Imués, Ipiales, La Cruz, La Florida, Mallama (Piedrancha), Nariño, Ospina, Potosí, Providencia, Puerres, Pupiales, Sandoná, San Bernardo, San Pablo, Santa Cruz (Guachavés), Sapuyes, Tangua, Túquerres y Yacuanquer.

#### SANTANDERES

**NORTE DE SANTANDER:** Cácuta, Mutiscua, Pamplona y Silos.

**SANTANDER:** Bolívar, El Peñón, Jesús María, Sucre y Vélez.

Debido a que este fenómeno es local y está sujeto a cambios en variables tales como la nubosidad, la humedad y temperatura del aire y la intensidad y dirección del viento, el IDEAM monitorea permanentemente las condiciones atmosféricas y en caso de ser necesario emitirá nuevos comunicados. Por esto, se sugiere a los agricultores, ganaderos y floricultores estar atentos a los boletines y comunicados emitidos por la entidad.

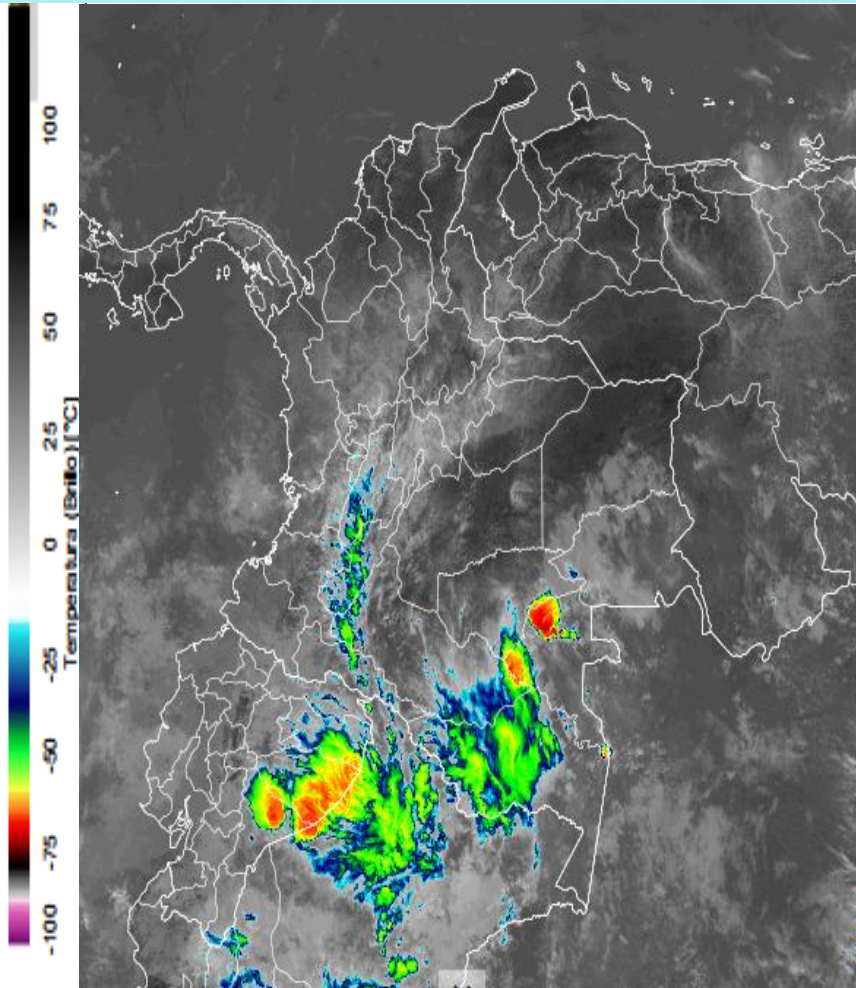
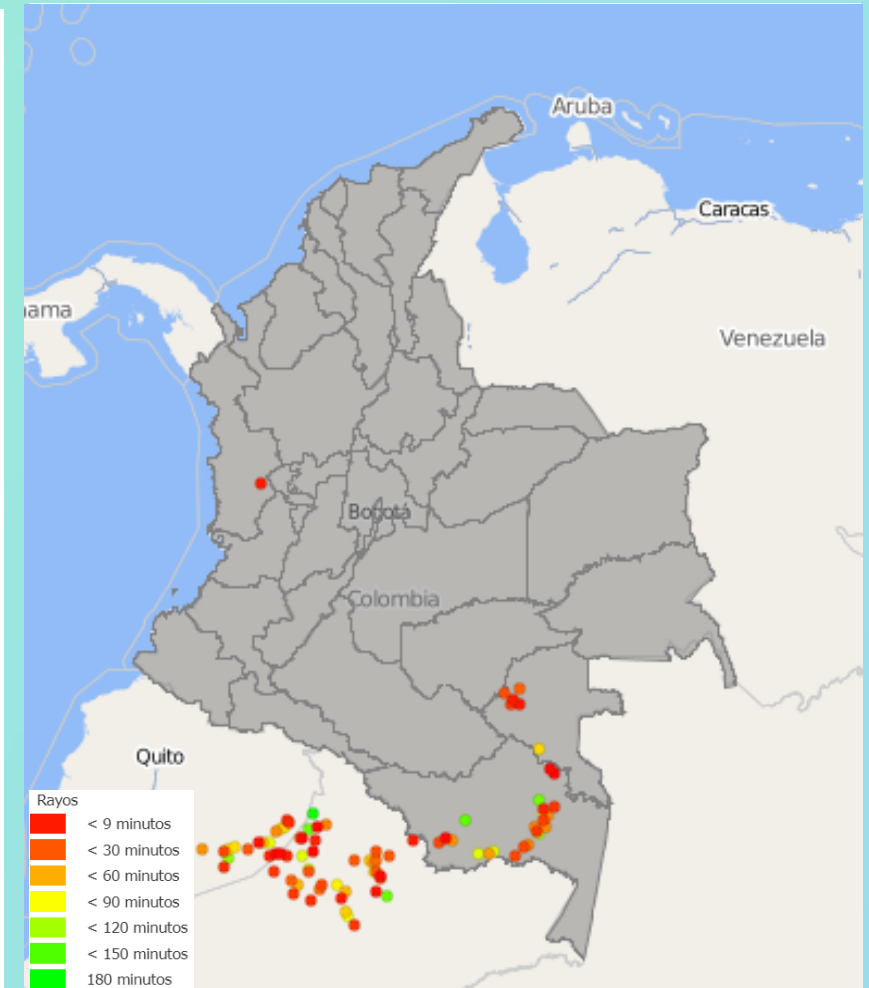


Imagen GOES East Canal Infrarrojo,  
15 de enero de 2022 - Hora 11:10 HLC.  
Fuente: <https://rammb-slider.cira.colostate.edu/>

En el transcurso de la mañana han predominado las condiciones secas en amplios sectores del país, con cielo ligero y parcialmente nublado, sin embargo, se presentaron pocas cantidades pluviométricas en el piedemonte de Putumayo, Meta y algunas de mayor cantidad, en el litoral del Valle del Cauca, Nariño, Amazonas, Vaupés y Guainía.

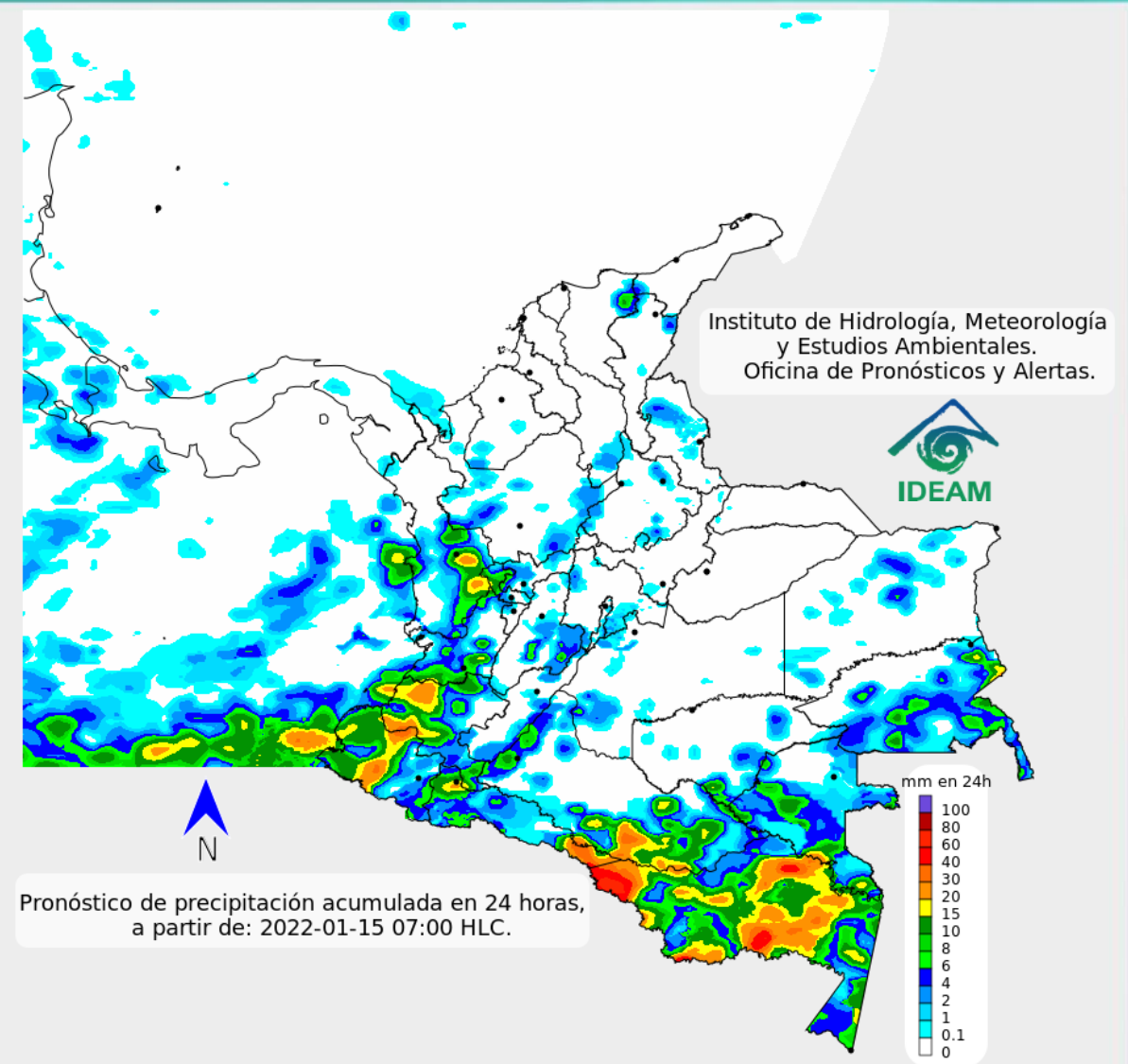


Descargas eléctricas en las últimas 3 horas.  
Fuente: Keraunos S.A.S.

- La imagen del canal infrarrojo (10.3  $\mu\text{m}$ ) permite identificar nubes en cualquier período temporal a partir de la temperatura de brillo de la nube (ver escala de colores). De esta forma, se puede identificar, clasificar y caracterizar la nubosidad en una zona determinada.
- La imagen de las descargas eléctricas muestra los rayos nube-tierra que se han descargado en una zona en las últimas 4 horas (ver escala de colores)



## Pronóstico de precipitación para las próximas veinticuatro (24) horas



Se pronostica para hoy, lluvias concentradas especialmente al sur del país, específicamente en el sur de la Amazonía, sur de la Pacífica y poca pluviosidad en centro y sur de la región Andina.

Continuará predominando el tiempo seco en gran parte de las regiones Orinoquía, norte de la Andina y Caribe, incluyendo el archipiélago de San Andrés y Providencia.



Para mayor información sobre el estado del tiempo, alertas y pronósticos, consulte la aplicación móvil MI PRONÓSTICO

- La resolución espacial del mapa de pronóstico es de 6.5 km aproximadamente. Por lo tanto, fenómenos meteorológicos inferiores a esta escala no están considerados en esta predicción.
- La escala de colores está asociada a un rango de precipitación en el intervalo de tiempo indicado, lo que implica que el pronóstico no es determinista (un valor exacto en una zona) sino corresponde a un pronóstico cuantitativo (un rango de valores en una zona).

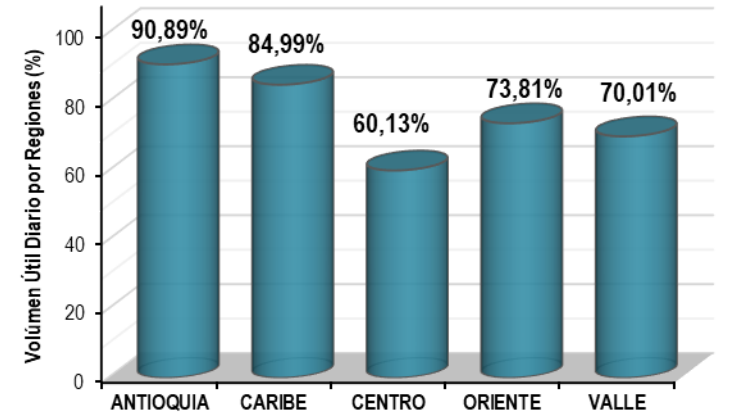
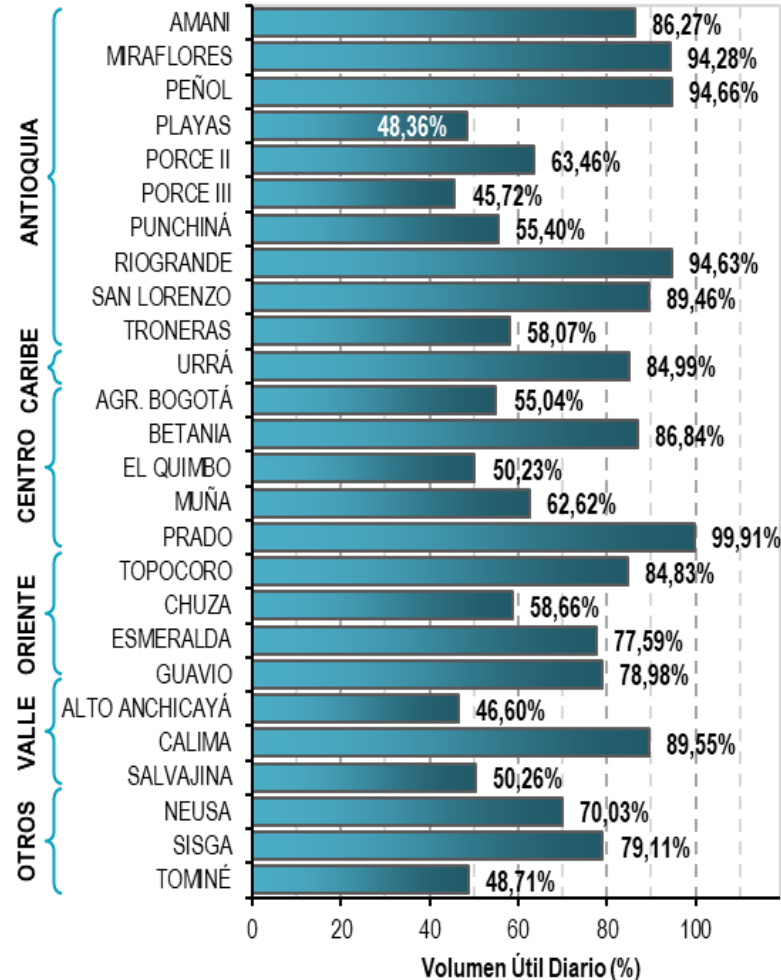


A continuación se relaciona el volumen útil diario de los principales embalses del país (expresado en porcentaje), de acuerdo con la información reportada por XM S.A. E.S.P en la siguiente dirección electrónica: <http://ido.xm.com.co/ido/SitePages/hidrologia.aspx?q=reservas>



## VOLÚMEN ÚTIL DIARIO EN LOS PRINCIPALES EMBALSES DEL PAÍS

Viernes, 14 de enero de 2022



Infografía: Fuente:

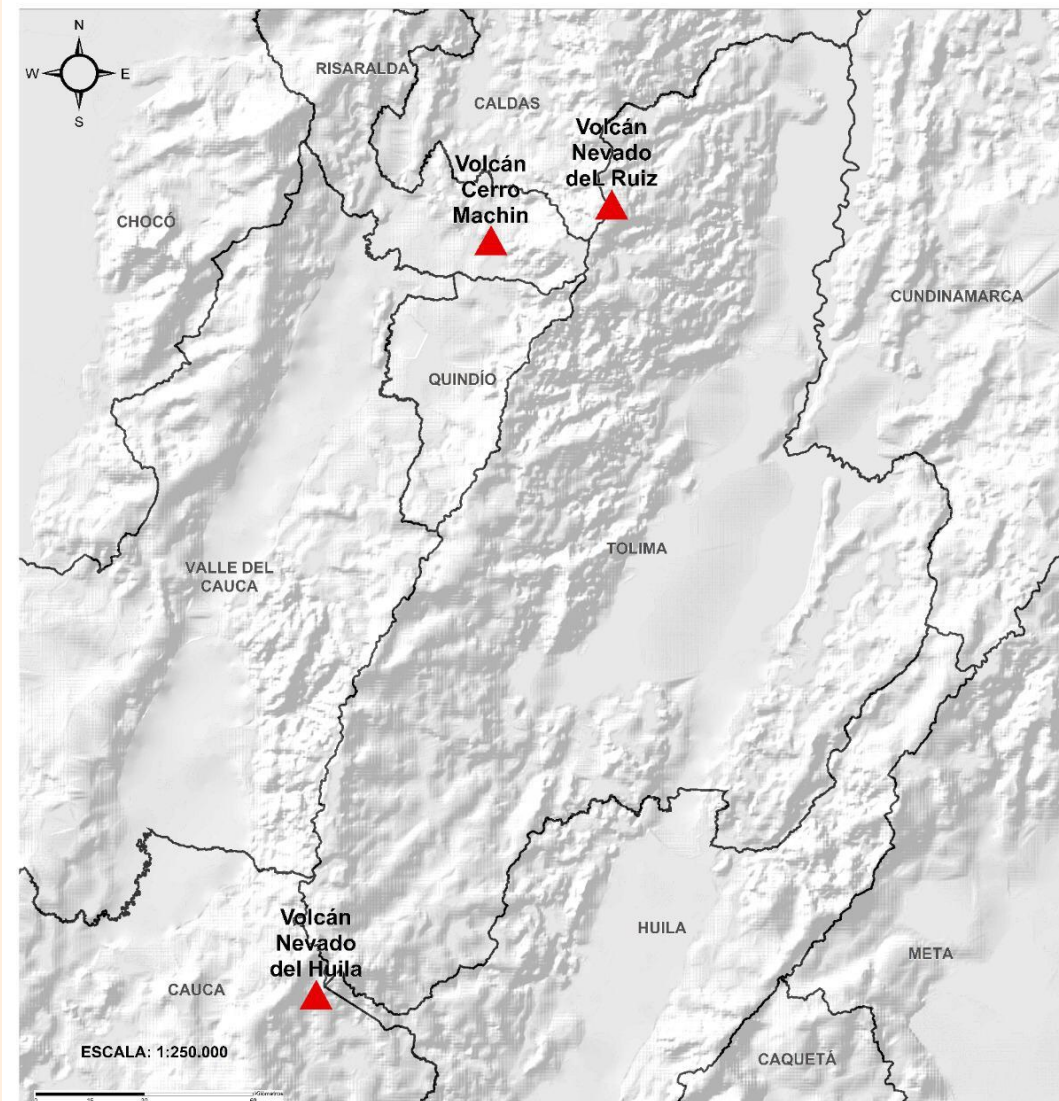




## Pronóstico zonas volcánicas

## Mapa de zonas volcánicas

ÁREA DEL VOLCÁN NEVADO DEL RUIZ			
Mañana: Cielo parcialmente nublado - Tiempo seco			
Tarde: Cielo mayormente nublado - Lluvias ligeras en diferentes sectores			
Noche: Cielo mayormente nublado - Lluvias ocasionales			
Madrugada: Cielo mayormente nublado - Lloviznas esporádicas			
El SERVICIO GEOLÓGICO COLOMBIANO reporta en nivel AMARILLO (III): CAMBIOS EN EL COMPORTAMIENTO DE LA ACTIVIDAD VOLCÁNICA. Lat: 4.89 Lon: -75.32			
ELEVACIÓN (pies)	DIRECCIÓN	VELOCIDAD	
		VELOCIDAD (Nudos)	VELOCIDAD (Km/h)
10.000	ESTE	0 - 5	0 - 9
18.000	NOROESTE	0 - 5	0 - 9
24.000	OESTE	15 - 20	18 - 27
30.000	SUROESTE	15 - 20	18 - 27
ÁREA DEL VOLCÁN NEVADO DEL HUILA			
Mañana: Cielo parcialmente nublado - Tiempo seco			
Tarde: Cielo mayormente nublado - Lluvias sectorizadas			
Noche: Cielo mayormente nublado - Lloviznas ocasionales			
Madrugada: Cielo mayormente nublado - Lloviznas en diferentes sectores			
El SERVICIO GEOLÓGICO COLOMBIANO reporta en nivel AMARILLO (III): CAMBIOS EN EL COMPORTAMIENTO DE LA ACTIVIDAD VOLCÁNICA. Lat: 2.92 Lon: -76.05			
ELEVACIÓN (pies)	DIRECCIÓN	VELOCIDAD	
		VELOCIDAD (Nudos)	VELOCIDAD (Km/h)
10.000	ESTE	0 - 5	0 - 9
18.000	NORESTE	0 - 5	0 - 9
24.000	OESTE	0 - 5	0 - 9
30.000	SUROESTE	10 - 15	18 - 27
ÁREA DEL VOLCÁN CERRO MACHÍN			
Mañana: Cielo mayormente nublado - Tiempo seco			
Tarde: Cielo mayormente nublado - Lluvias en diferentes sectores			
Noche: Cielo mayormente nublado - Lluvias ligeras			
Madrugada: Cielo mayormente nublado - Lloviznas en diferentes sectores			
El SERVICIO GEOLÓGICO COLOMBIANO reporta en nivel AMARILLO (III): CAMBIOS EN EL COMPORTAMIENTO DE LA ACTIVIDAD VOLCÁNICA. Lat: 4.80 Lon: -75.62			
ELEVACIÓN (pies)	DIRECCIÓN	VELOCIDAD	
		VELOCIDAD (Nudos)	VELOCIDAD (Km/h)
10.000	SURESTE	0 - 5	0 - 9
18.000	OESTE	0 - 5	0 - 9
24.000	OESTE	10 - 15	18 - 27
30.000	SUROESTE	15 - 20	18 - 27

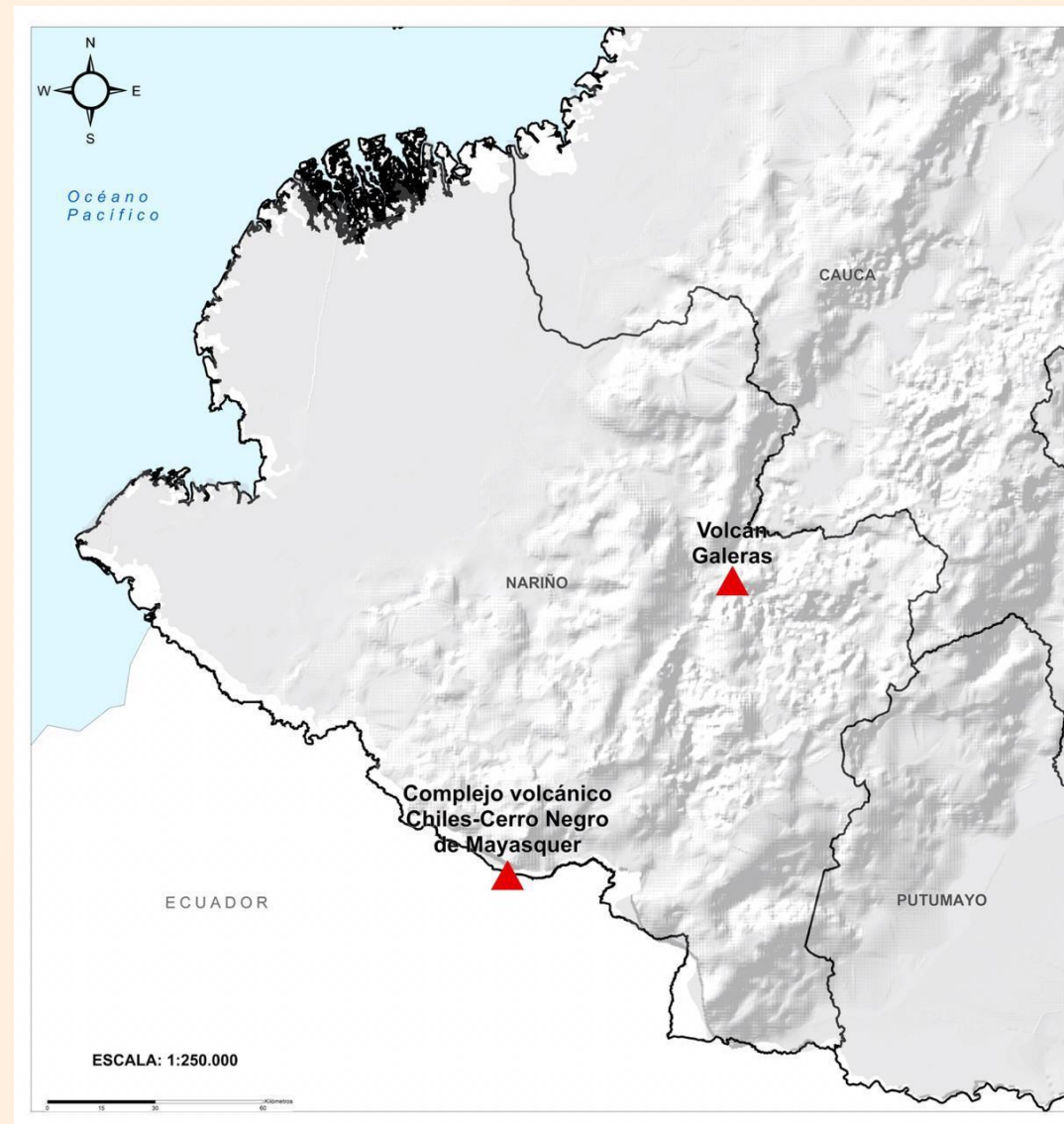




## Pronóstico zonas volcánicas

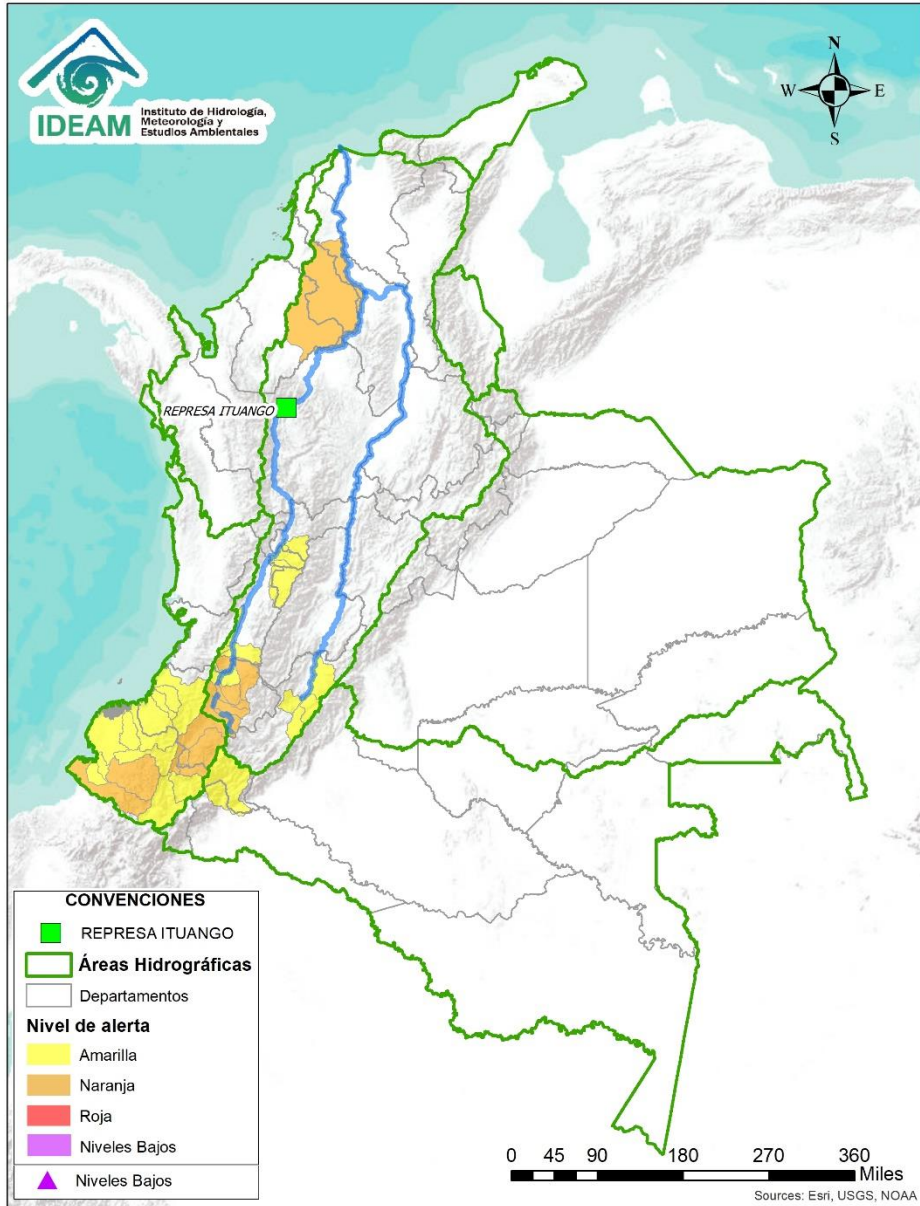
## Mapa de zonas volcánicas

ÁREA DEL VOLCÁN GALERAS			
Mañana: Cielo parcialmente nublado - Tiempo seco			
Tarde: Cielo parcialmente nublado - Tiempo seco			
Noche: Cielo mayormente nublado - Lloviznas en diferentes sectores			
Madrugada: Cielo parcialmente nublado - Tiempo seco			
EL SERVICIO GEOLÓGICO COLOMBIANO reporta en nivel AMARILLO (III): CAMBIOS EN EL COMPORTAMIENTO DE LA ACTIVIDAD VOLCÁNICA. Lat: 1.55 Lon: -77.37			
ELEVACIÓN (pies)	DIRECCIÓN	VELOCIDAD	
		VELOCIDAD (Nudos)	VELOCIDAD (Km/h)
10.000	ESTE - SURESTE	0 - 5	0 - 9
18.000	NORESTE	0 - 5	0 - 9
24.000	OESTE	0 - 5	0 - 9
30.000	SUR	10 - 15	18 - 27
ÁREA DEL COMPLEJO VOLCÁNICO CHILES-CERRO NEGRO DE MAYASQUER			
Mañana: Cielo parcialmente nublado - Tiempo seco			
Tarde: Cielo parcialmente nublado - Tiempo seco			
Noche: Cielo mayormente nublado - Lloviznas en diferentes sectores			
Madrugada: Cielo parcialmente nublado - Tiempo seco			
EI SERVICIO GEOLÓGICO COLOMBIANO reporta en nivel AMARILLO (III): CAMBIOS EN EL COMPORTAMIENTO DE LA ACTIVIDAD VOLCÁNICA. Lat: 0.81 -Lon:77.93 Lat: 0.76 Lon:-77.95			
ELEVACIÓN (pies)	DIRECCIÓN	VELOCIDAD	
		VELOCIDAD (Nudos)	VELOCIDAD (Km/h)
10.000	SURESTE	0 - 5	0 - 9
18.000	ESTE	0 - 5	0 - 9
24.000	OESTE	0 - 5	0 - 9
30.000	SUR	10 - 15	18 - 27





# Alertas Hidrológicas



Caño Cristales el río de los cinco colores, paraíso tropical! (Sierra de La Macarena – Meta, Colombia). – Autor: Mcleods, 19 de Febrero de 2018  
 Fuente: [https://upload.wikimedia.org/wikipedia/commons/3/3e/Flashpacker\\_Connect\\_-\\_Cano\\_Cristales\\_webp](https://upload.wikimedia.org/wikipedia/commons/3/3e/Flashpacker_Connect_-_Cano_Cristales_webp)

## FEWS COLOMBIA

SISTEMA DE PRONÓSTICOS HIDROLÓGICOS Y ALERTAS TEMPRANAS

Consulte aquí el estado de los niveles en los ríos del país:

<http://fews.ideam.gov.co/colombia/MapaEstacionesColombiaEstado.html>



- Nota 1:** Las alertas hidrológicas pueden ser corregidas y/o actualizadas en el futuro. No representa una certificación oficial del IDEAM.
- Nota 2:** Es probable que los eventos hidrológicos reportados en las alertas emitidas no se estén presentando sobre los ríos principales sino sobre sus afluentes.
- Nota 3:** El IDEAM le recomienda a la población ribereña estar muy atentos al comportamiento de los niveles de los ríos y atender las recomendaciones que la Unidad Nacional de Gestión del Riesgo de Desastres (UNGRD) emita para la implementación de medidas de contingencia ante posibles afectaciones por desbordamientos e inundaciones.



LLUVIAS



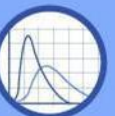
NIVELES BAJOS



NIVELES ALTOS



CRECIENTE SÚBITA



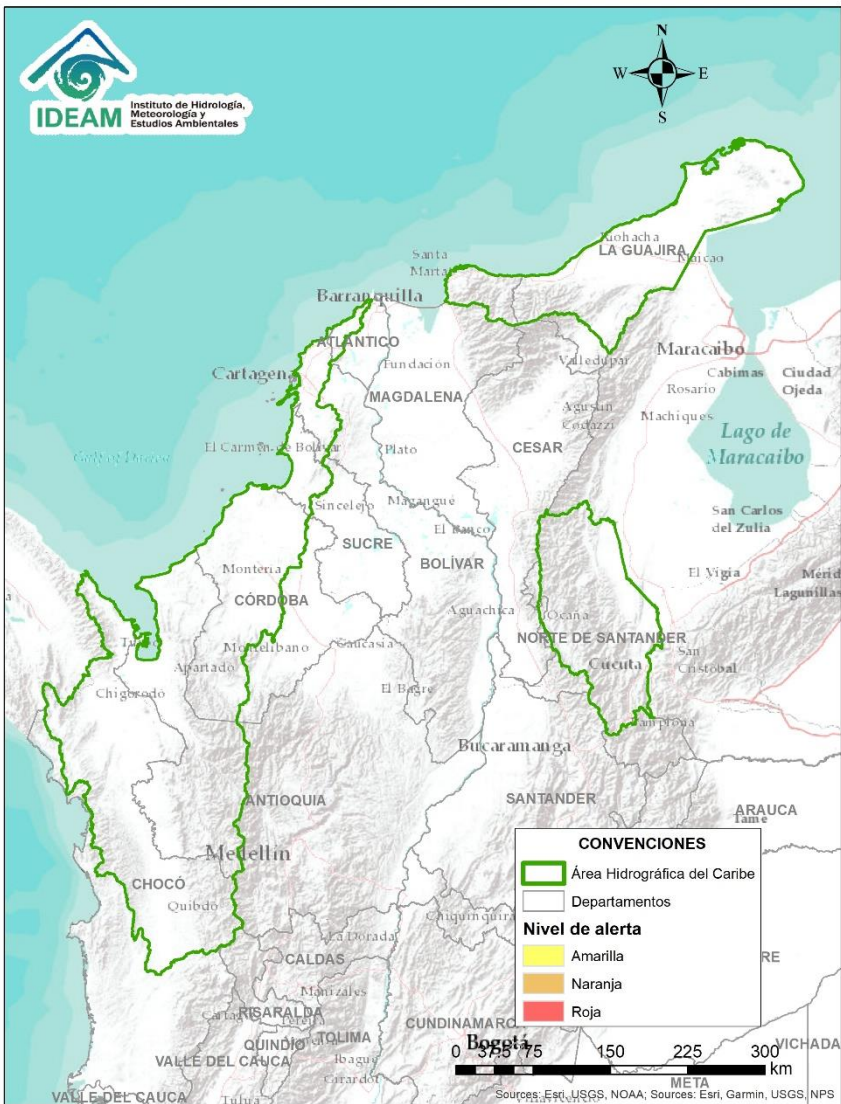
TRANSITO DE CRECIENTES



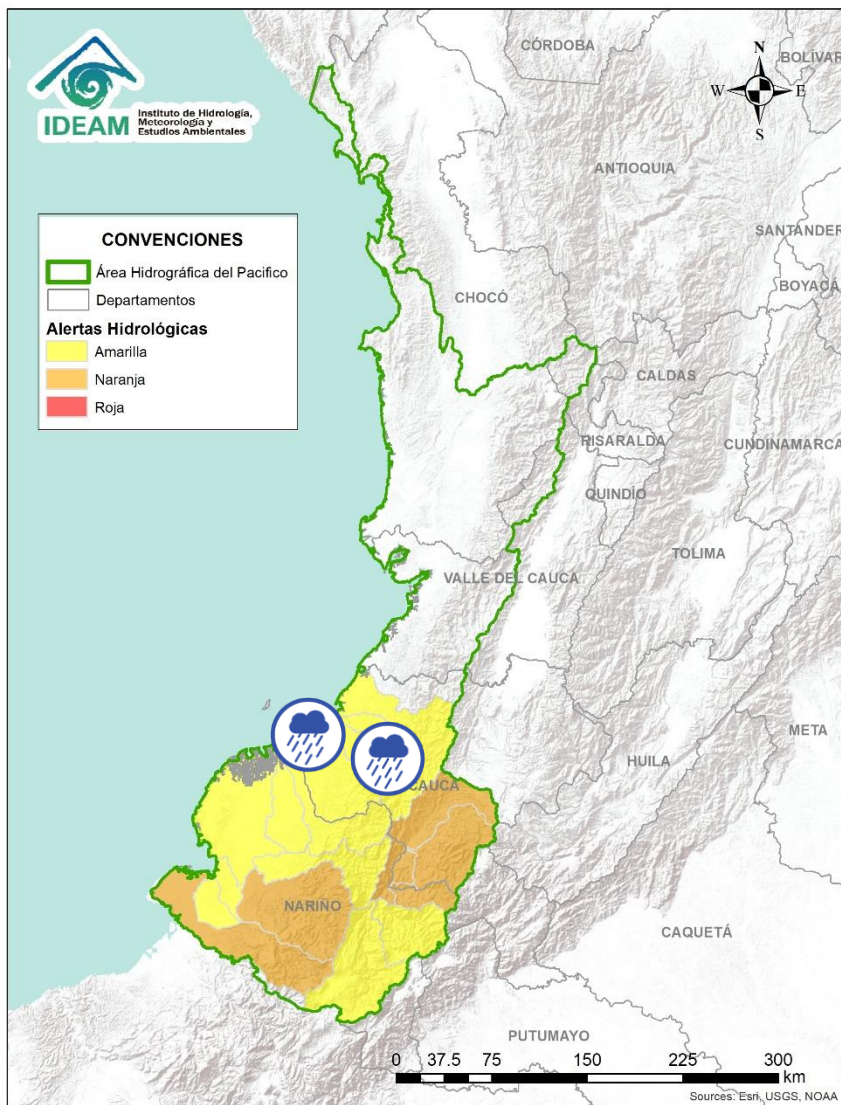
CRECIENTE POR DESEMBALSE



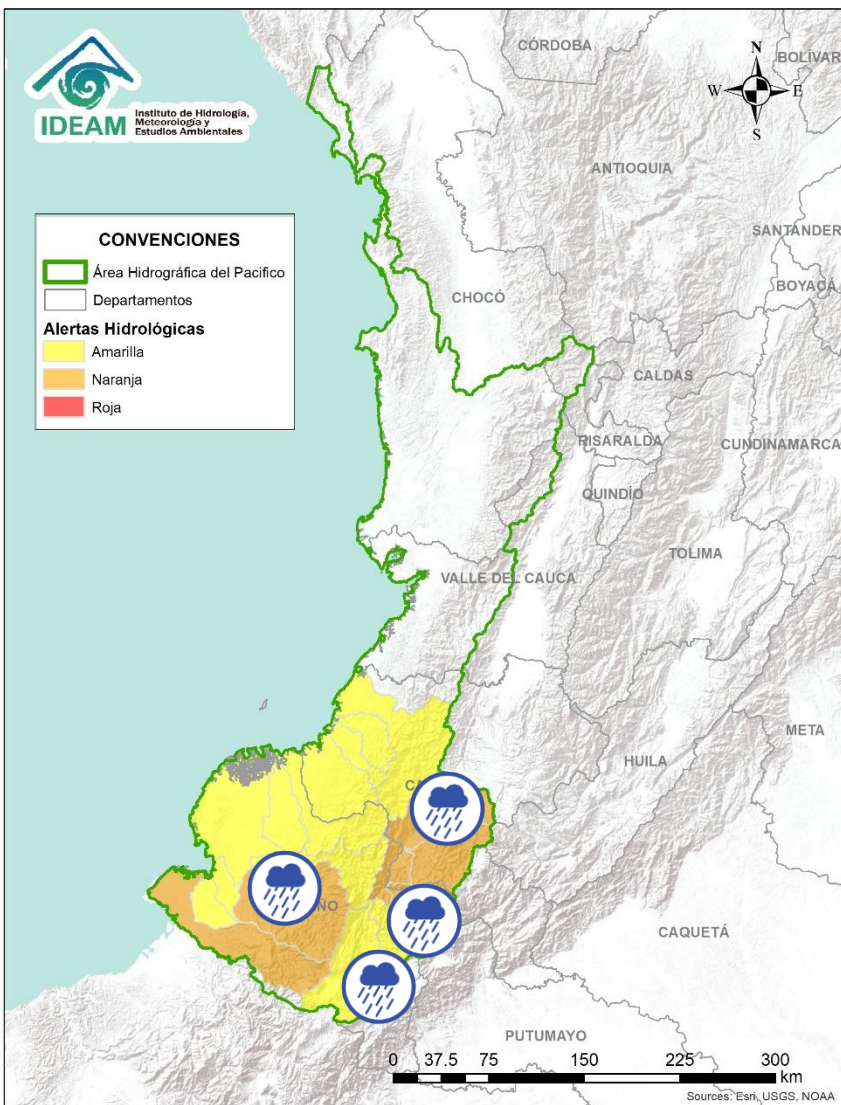
INUNDACIONES



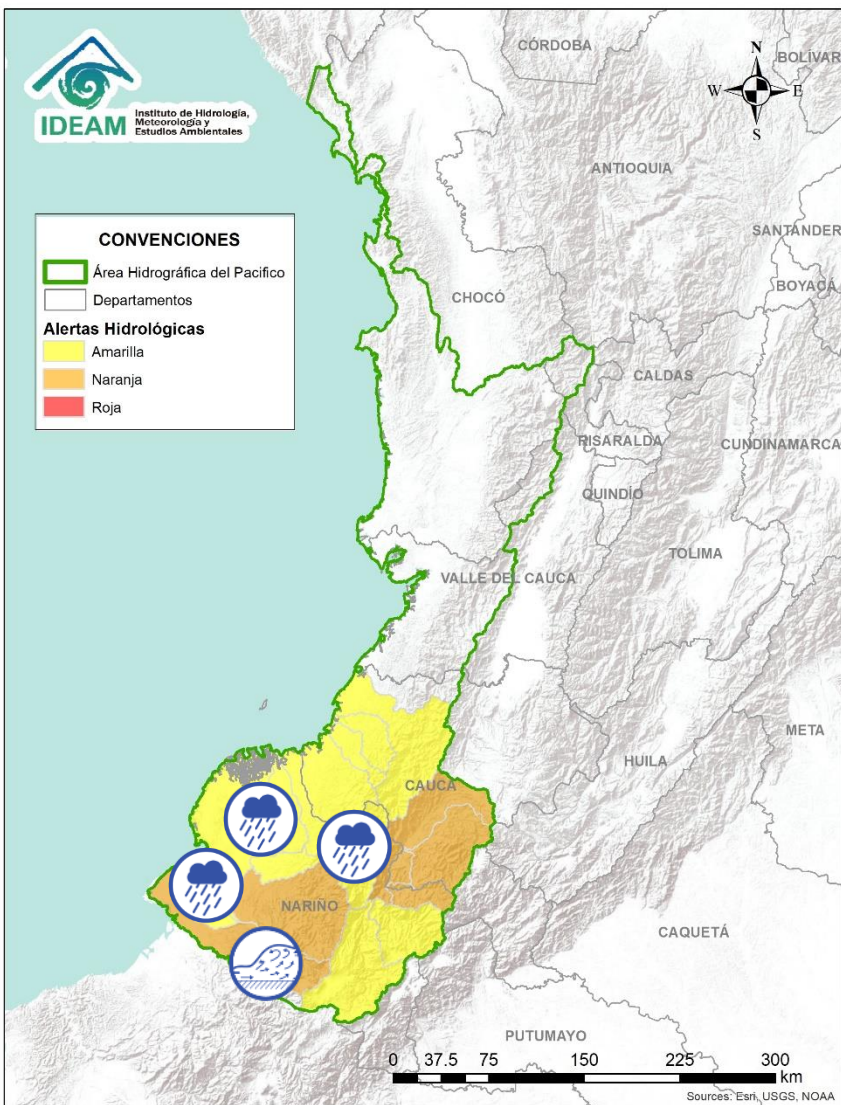
## CONDICIONES NORMALES



Alerta	Zona Hidrográfica	Subzona o Cuenca Hidrográfica	Descripción de la alerta hidrológica
	Tapaje – Dagua – Directos	Cuenca del río San Juan de Micay	Probabilidad de crecientes súbitas en los ríos San Juan de Micay y sus afluentes directos al océano Pacífico. Se recomienda especial atención en los municipio de San Miguel y López de Micay (Cauca).
	Tapaje – Dagua – Directos	Cuencas directas al Océano Pacífico (Cauca)	Probabilidad de crecientes súbitas en los ríos Saija, Timbiquí y sus afluentes, directos al océano Pacífico. Especial atención en el municipio de Timbiquí (Cauca).
	Tapaje – Dagua – Directos	Cuenca del río Guapi	Probabilidad de crecientes súbitas en el río Guapi y sus afluentes, directos al océano Pacífico. Especial atención en el municipio de Timbiquí.
	Tapaje - Dagua - Directos	Cuenca del río Iscuandé	Probabilidad de crecientes súbitas en el río Iscuandé y sus afluentes, el cual drena sus aguas al Océano Pacífico en el departamento de Nariño.
	Tapaje - Dagua - Directos	Cuenca del río Tapaje	Probabilidad de crecientes súbitas en el río Tapaje y sus afluentes, el cual drena sus aguas al Océano Pacífico en el departamento de Nariño.

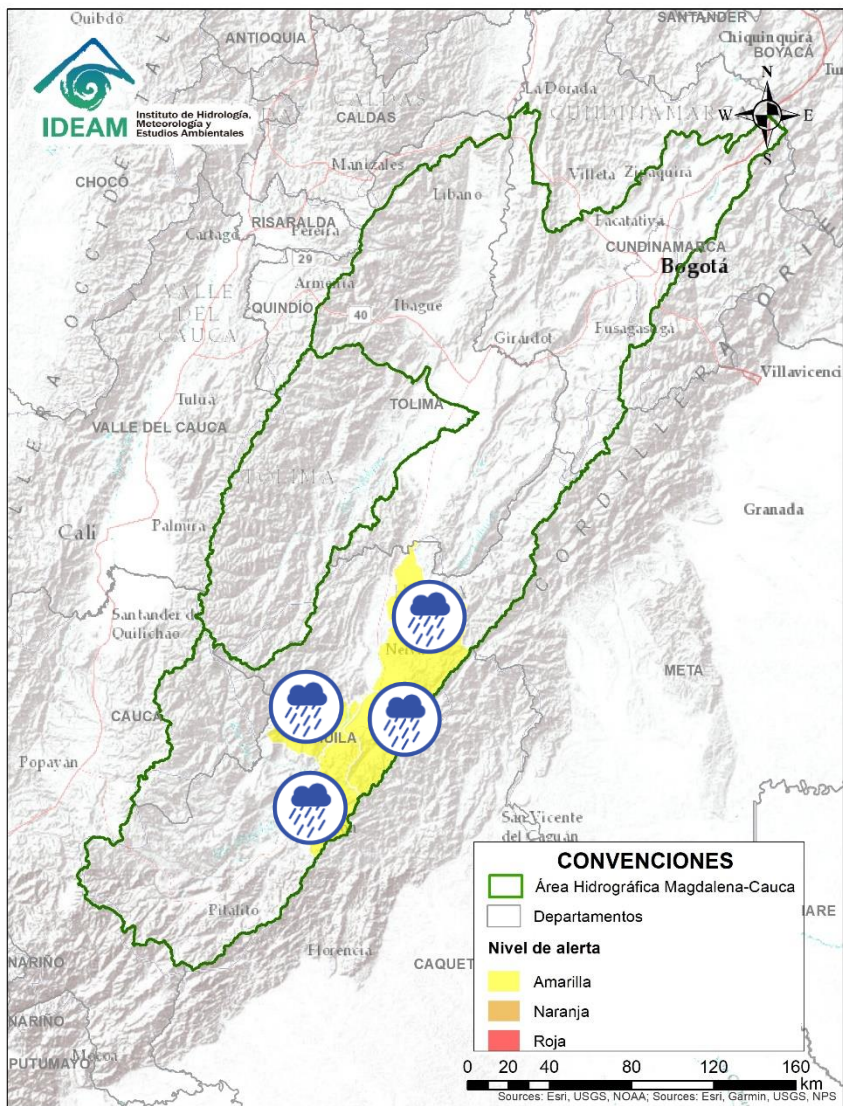






Alerta	Zona Hidrográfica	Subzona o Cuenca Hidrográfica	Descripción de la alerta hidrológica
	Patía	Cuenca alta del río Patía	Probabilidad de crecientes súbitas en el Alto río Patía, y sus afluentes, estar atentos en los ríos Capitanes, San Gandinga, Timbío y Criollo y las quebradas Las Tallas, Timbío, Palo Bobo y San Gandinga, en los departamentos de Cauca y Nariño. Se recomienda especial atención en los municipios de Patía, Mercaderes y Balboa (Cauca) ante posibles afectaciones por desbordamientos e inundaciones.
	Patía	Cuenca del río Guachicono	Probabilidad de crecientes súbitas en el río Guachicono y sus afluentes, especialmente en los ríos San Pedro, Mazamorras y Pancitará, y las quebradas San Gandinga, Salinas, Cascadas y Buenavista. Especial atención en los municipios de Sucre, La Sierra, La Vega, Mercaderes y Bolívar (Cauca) ante posibles afectaciones por desbordamientos e inundaciones.
	Patía	Cuenca del río Mayo	Probabilidad de crecientes súbitas en las cuenca del río Mayo, aportante al alto Patía al nororiente del departamento de Nariño.
	Patía	Cuenca río Juananbú	Probabilidad de incrementos súbitos en el nivel de los ríos Juananbú y sus afluentes, aportantes al Alto Patía (Nariño).
	Patía	Cuenca del río Guáitara	Probabilidad de crecientes súbitas en la cuenca del río Guáitara. Especial atención en el municipio de El Tambo (Nariño).
	Patía	Cuenca del río Telembí	Creciente súbita en del río Telembí. Se recomienda especial atención en el municipio de Barbacoas (Nariño).



Alerta	Zona Hidrográfica	Subzona o Cuenca Hidrográfica	Descripción de la alerta hidrológica
	Patía	Cuenca media del río Patía	Probabilidad de incrementos súbitos en los niveles de la parte media del río Patía y sus afluentes en el departamento de Nariño. Estar atentos en Magüí (Payán), Policarpa y San José (Roberto Payán).
	Patía	Cuenca baja del río Patía	Probabilidad de incrementos súbitos en los niveles de la parte baja del río Patía y sus afluentes, el cual descarga sus aguas al océano Pacífico en el departamento de Nariño. Estar atentos en Bocas de Satinga.
	Mira	Cuenca del río Tola	Probabilidad de crecientes súbitas en la cuenca del río Tola y sus afluentes. Se recomienda especial atención en el municipio de Tumaco (Nariño).
	Mira	Cuenca del río Rosario	Probabilidad de crecientes súbitas en la cuenca del río Rosario y sus afluentes. Se recomienda especial atención en el municipio de Tumaco (Nariño).
	Mira	Cuenca del río Mira	Creciente súbita en el río Mira y sus afluentes, estar atentos en los ríos Guiza y San Juan. Se recomienda especial atención a la altura de los municipios de Barbacoas, Ricaurte y Tumaco (Nariño).

# Área Hidrográfica del Magdalena – Cauca (cuencas altas del río Magdalena)

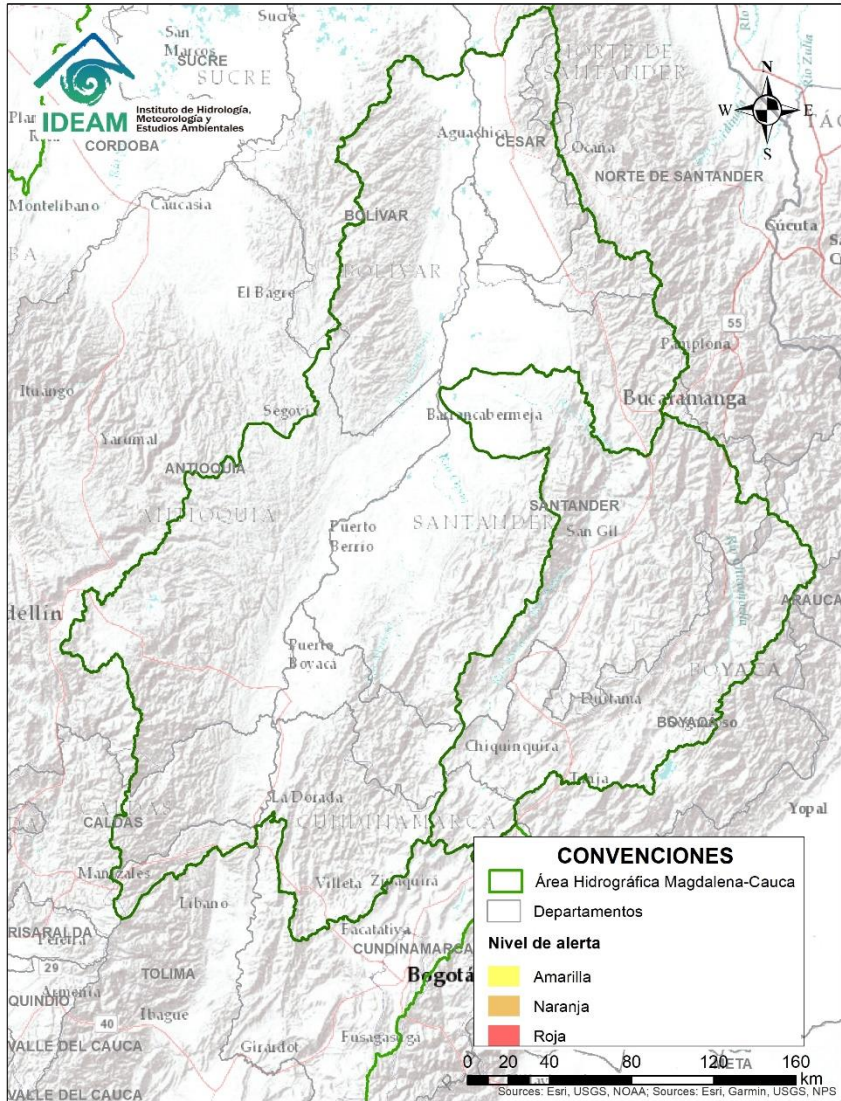


Alerta	Zona Hidrográfica	Subzona o Cuenca Hidrográfica	Descripción de la alerta hidrológica
	Alto Magdalena	Ríos Directos Magdalena (md)	Probabilidad de crecientes súbitas en las SZH Ríos Directos Magdalena (md). Especial atención en el municipio de Gigante (Huila).
	Alto Magdalena	Cuenca de los ríos Yaguará e Iquira	Probabilidad de crecientes súbitas en las cuencas de los ríos Yaguará, Iquira y sus afluentes, entre otros aportantes al Alto Magdalena. Especial atención en los municipios de Yaguará e Iquira (Huila).
	Alto Magdalena	Cuenca del río Neiva	Probabilidad de crecientes súbitas en las cuencas de los ríos Neiva y sus afluentes, aportante al Alto Magdalena. Especial atención en el municipio de Algeciras (Huila).
	Alto Magdalena	Cuenca del río Fortalecillas	Probabilidad de crecientes súbitas en la cuenca del río Fortalecillas y sus afluentes, especialmente en el río del Oro, Ceibas y Motilón, se recomienda especial atención en el municipio de Neiva.



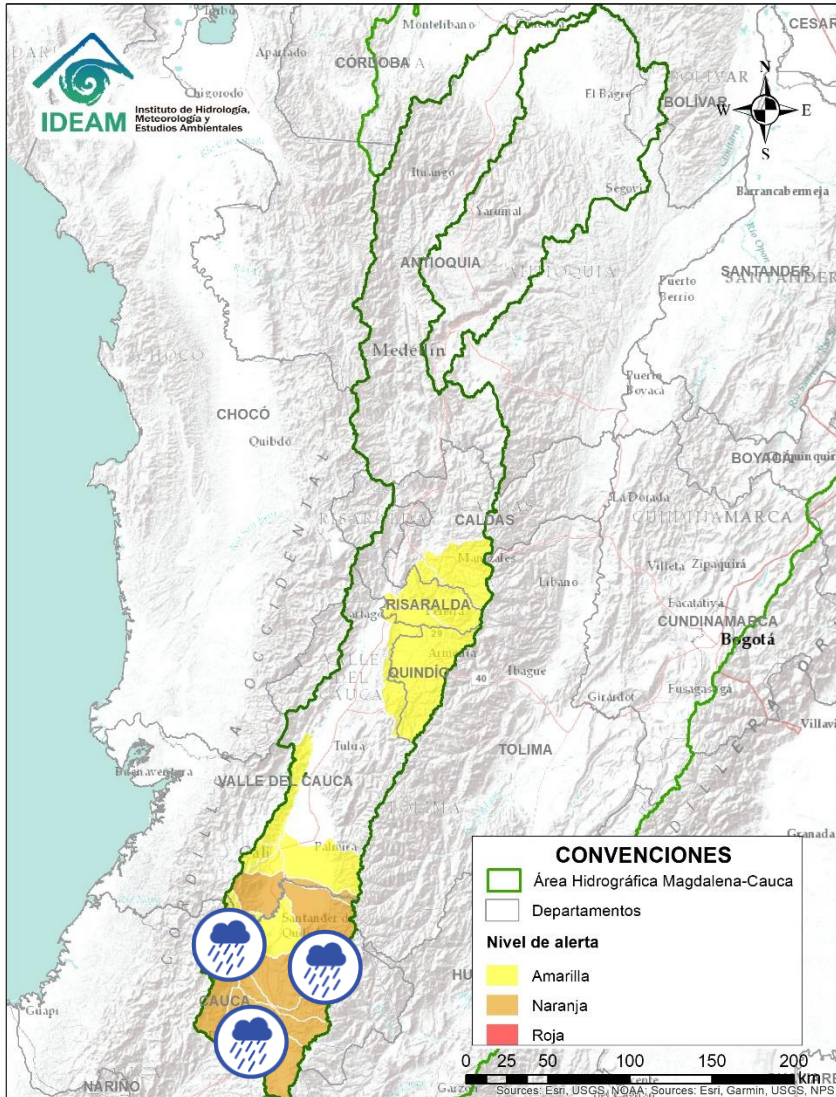


# Área Hidrográfica del Magdalena – Cauca (cuenca media del río Magdalena)



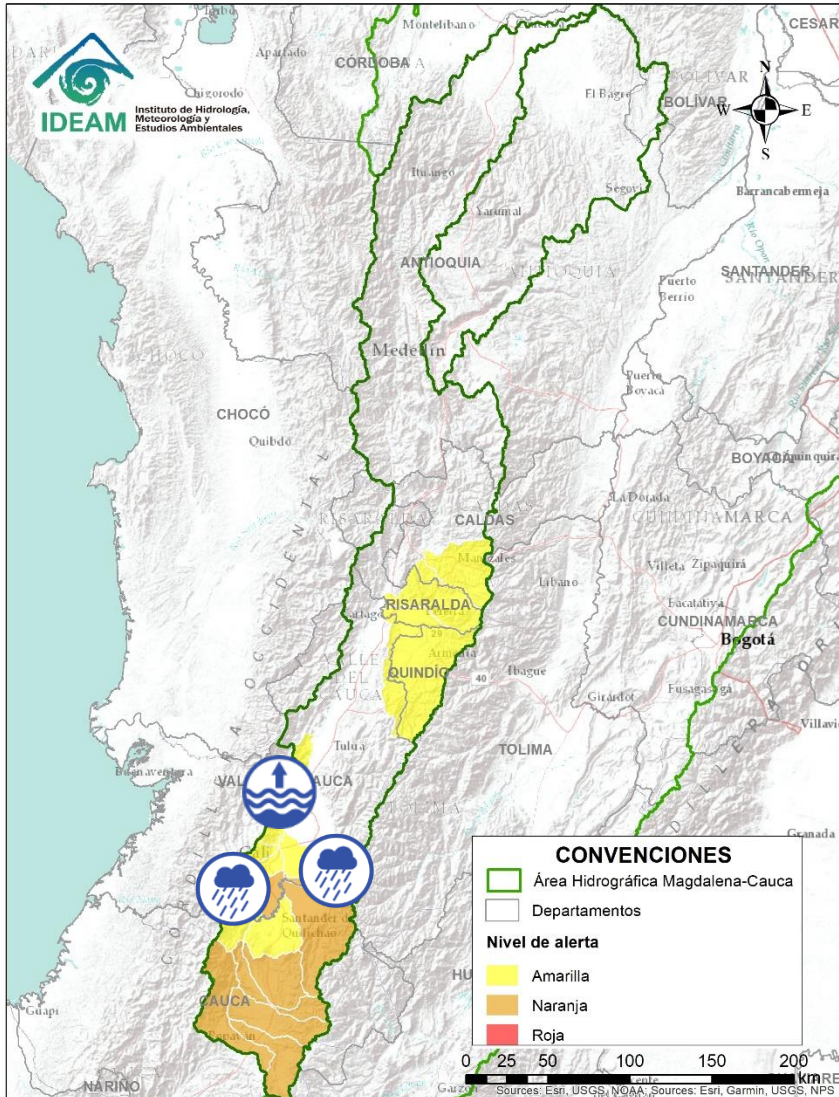
**CONDICIONES  
NORMALES**

# Área Hidrográfica del Magdalena – Cauca (cuenca del río Cauca)



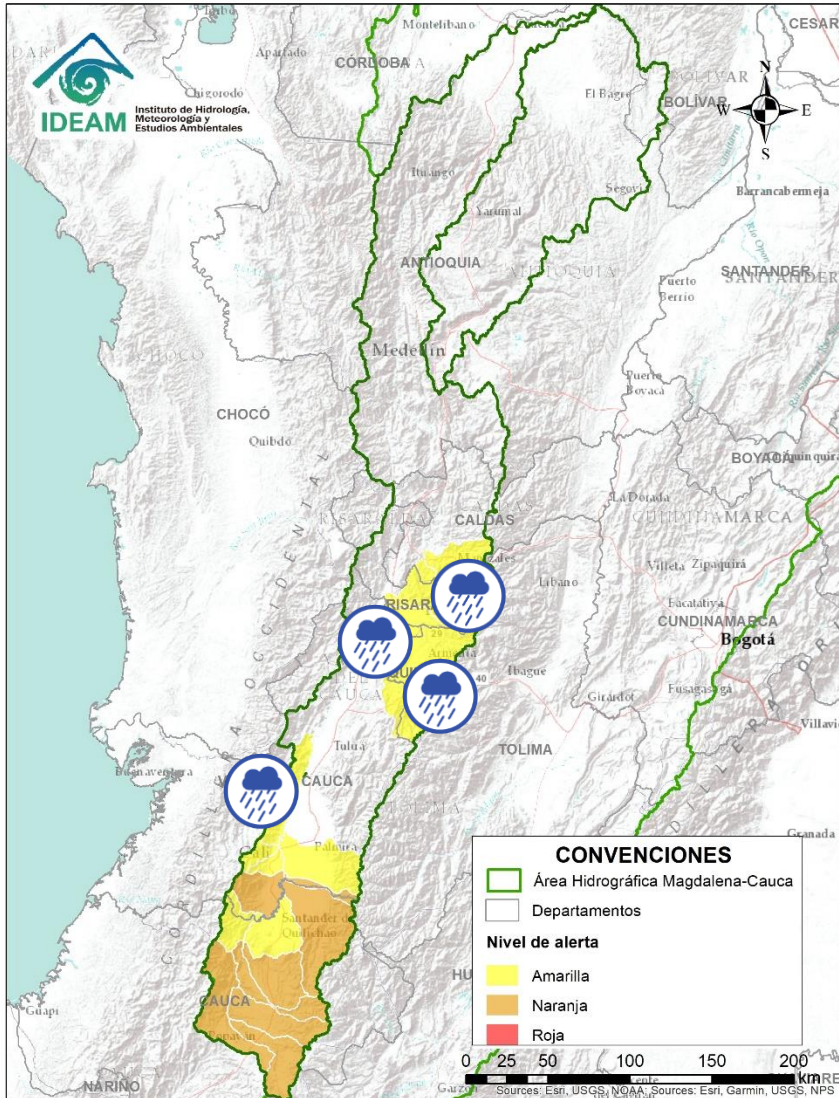
Alerta	Zona Hidrográfica	Subzona o Cuenca Hidrográfica	Descripción de la alerta hidrológica
	Cauca	Alto Río Cauca	Probabilidad de incremento súbito en los niveles del río Salado y río Cauca en la SZH Alto Cauca. Especial atención entre los municipios de El Tambo, Popayán y Puracé (Cauca).
	Cauca	Cuenca del río Palacé	Incrementos súbitos en los niveles del río Palacé y sus afluentes, aportantes al Alto Cauca (Departamento de Cauca). Especial atención en los municipios de Totoró, Popayán y Cajibío.
	Cauca	Cuenca de los ríos Ovejas y Piendamó	Probabilidad de crecientes súbitas en las cuencas de los ríos Ovejas, Piendamó y sus aportantes. Especial atención en los municipios de Morales, Piendamó y Caldono.
	Cauca	Cuenca del río Timba	Probabilidad de incrementos súbitos en los niveles de río Timba y sus afluentes. Se reportan afectaciones en el corregimiento de la Balsa (Cauca)
	Cauca	Cuenca del río Quinamayo	Probabilidad de crecientes súbitas en el río Quinamayo y sus aportantes. Especial atención en los municipios de Caloto y Santander de Quilichao.
	Cauca	Cuenca del río Palo	Probabilidad de crecientes súbitas en la cuenca del río Palo y sus aportantes. Especial atención en los municipios de Miranda, Toribío, Caloto, Padilla, Puerto Tejada y Corinto. <b>Alerta Roja Puntual</b> por creciente súbita en el río Güengue en jurisdicción del municipio de Miranda (Cauca).

# Área Hidrográfica del Magdalena – Cauca (cuenca del río Cauca)



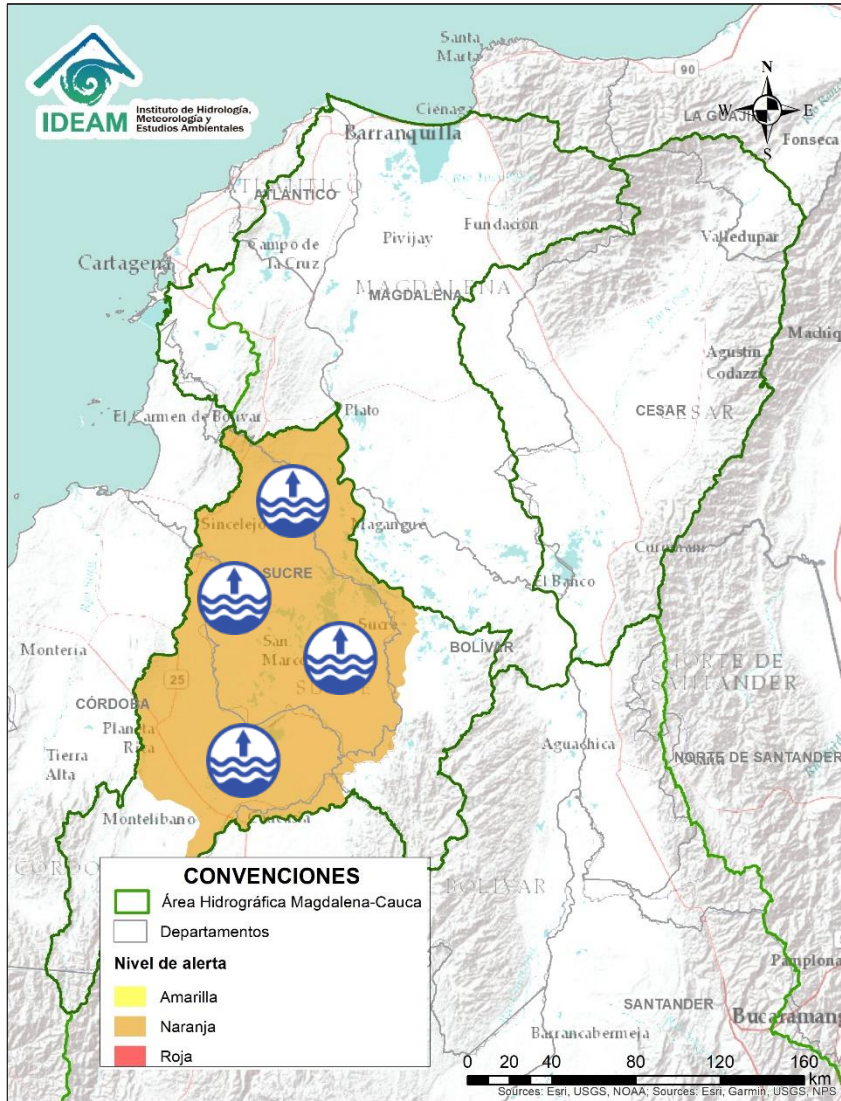
Alerta	Zona Hidrográfica	Subzona o Cuenca Hidrográfica	Descripción de la alerta hidrológica
	Cauca	Cuenca de los ríos Claro y Jamundí	Probabilidad de crecientes súbitas en los niveles de los ríos Claro, Jamundí, Pance y sus afluentes. Especial atención en el municipio de Jamundí.
	Cauca	Cuencas del alto Cauca (Valle del Cauca)	Probabilidad de crecientes súbitas en las cuencas de los ríos Lili, Meléndez y Canaveralejo, afluentes al Alto Cauca en el departamento de Valle del Cauca. Se recomienda especial atención en la ciudad de Cali.
	Cauca	Cuenca del río Cali	Probabilidad de crecientes súbitas en el río Cali y sus afluentes. Se recomienda especial atención en la ciudad de Cali.
	Cauca	Cuenca del río Desbaratado	Probabilidad de incrementos súbitos de nivel en la cuenca del río Desbaratado y sus afluentes, aportantes al río Cauca en el departamento del Valle del Cauca.
	Cauca	Cuencas aportantes al río Cauca en el departamento del Valle del Cauca	Probabilidad de crecientes súbitas en las cuencas de los ríos Guachal, Bolo, Fraile, Párraga y sus afluentes, aportantes al río Cauca en el departamento Valle del Cauca.
	Cauca	Cuencas aportantes al río Cauca en el departamento del Valle del Cauca	Niveles altos en el río Cauca a la altura de la estación Mediacaño a la altura del municipio de Buga (Valle del Cauca).



# Área Hidrográfica del Magdalena – Cauca (cuenca del río Cauca)

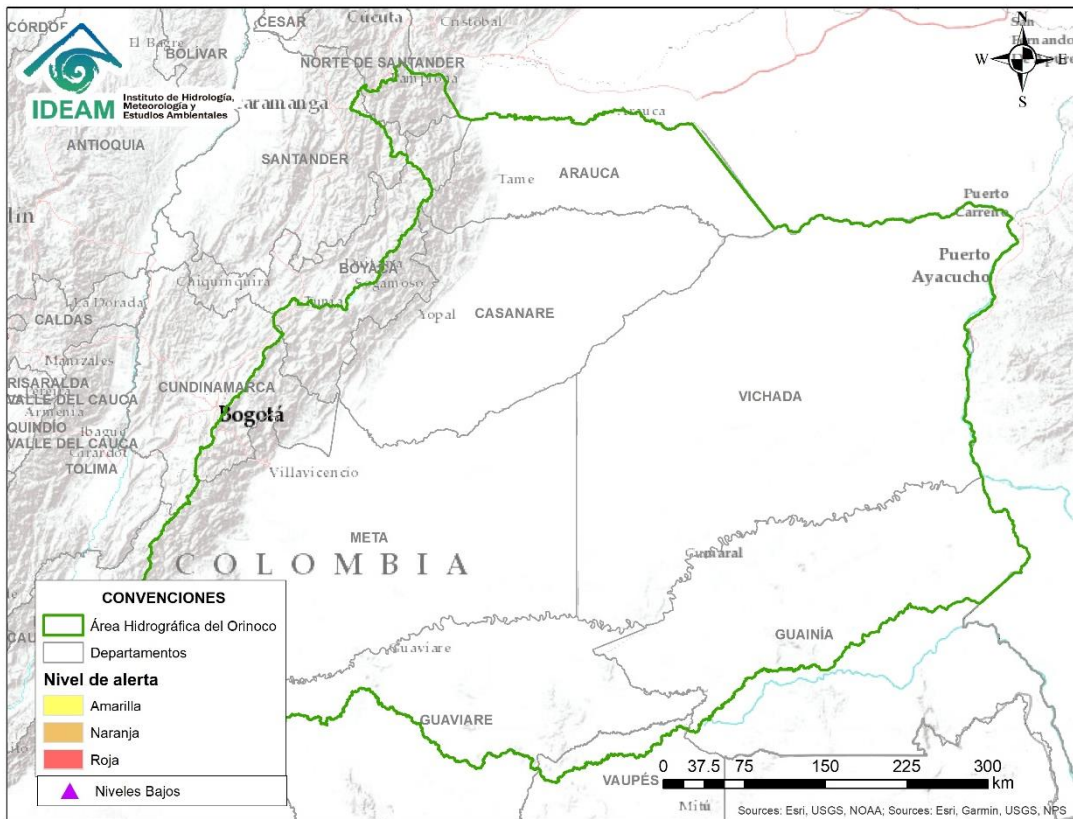


Alerta	Zona Hidrográfica	Subzona o Cuenca Hidrográfica	Descripción de la alerta hidrológica
	Cauca	Cuencas aportantes al río Cauca en el departamento del Valle del Cauca	Probabilidad de crecientes súbitas en los ríos Arroyohondo, Yumbo, Mulalo, Vijes, Yotoco, Mediacanoa, Piedras y sus afluentes (departamento de Valle del Cauca)
	Cauca	Cuenca del río La Vieja	Probabilidad de crecientes súbitas en el río La Vieja y sus afluentes, especialmente en los ríos Verde (municipios de Córdoba y Buenavista), Lejos (municipio de Pijao) y Quindío (municipios de Calarcá y Salento). Se recomienda especial atención en los municipios de Tebaida, Pijao, Armenia, Calarcá y Salento (Quindío).
	Cauca	Cuenca del río Otún	Probabilidad de creciente súbita en la cuenca del río Otún y sus afluentes. Se recomienda especial atención en el municipio de Dos Quebradas y Santa Rosa de Cabal.
	Cauca	Cuenca del río Chinchiná	Probabilidad de crecientes súbitas en el río Chinchiná y sus afluentes en el Eje Cafetero. Especial atención en los municipios de Villamaría y Manizales (Caldas).

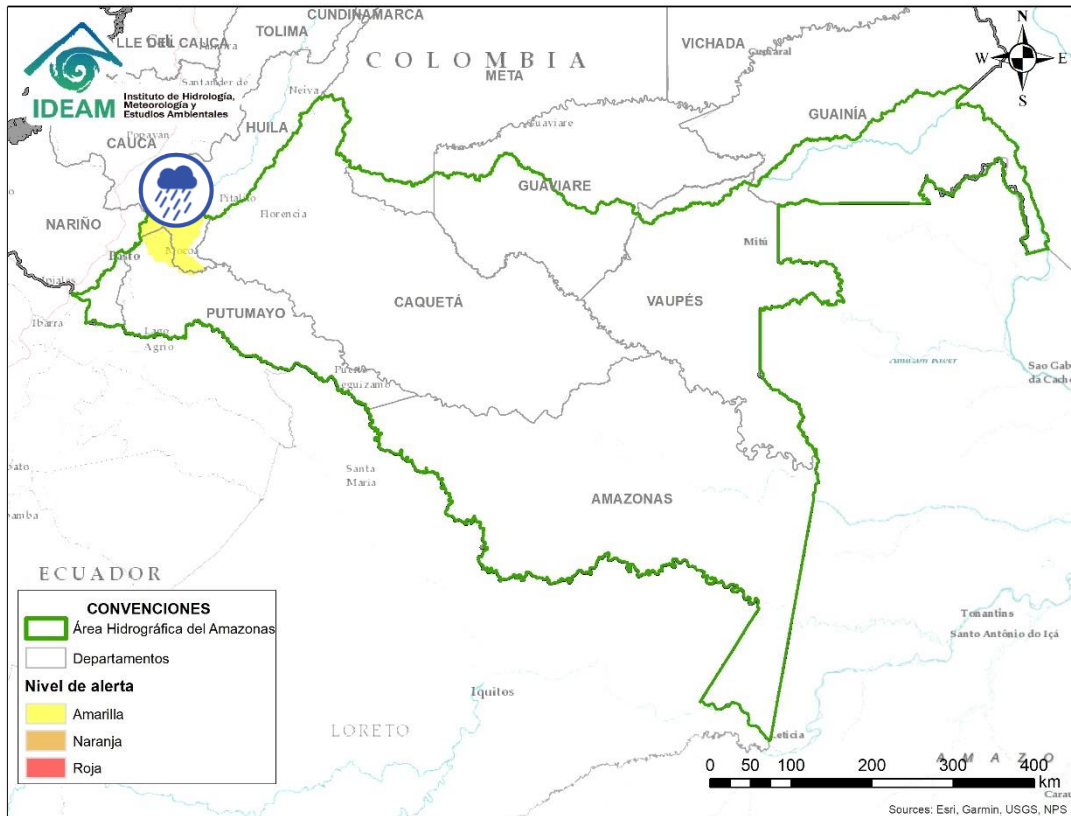
# Área Hidrográfica del Magdalena – Cauca (cuena baja del río Magdalena)




Alerta	Zona Hidrográfica	Subzona o Cuenca Hidrográfica	Descripción de la alerta hidrológica
	Bajo Magdalena – Cauca – San Jorge	Bajo San Jorge – La Mojana	Niveles altos con tendencia al descenso gradual en el Bajo San Jorge, en su recorrido por los municipios de Ayapel, San Marcos, Caimito, San Benito Abad y Magangué. Condición similar se registra en el complejo de ciénagas y caños asociado.
	Bajo Magdalena – Cauca – San Jorge	Bajo San Jorge – La Mojana	<b>Alerta puntual.</b> Se destaca la persistencia del ingreso continuo de caudal del río Cauca a través del sector Cara de Gato, punto por el cual está transitando cerca del 60 % del caudal del río Cauca.



## CONDICIONES NORMALES



Alerta	Zona Hidrográfica	Subzona o Cuenca Hidrográfica	Descripción de la alerta hidrológica
	Caquetá	Cuenca alta del río Caquetá	Probabilidad de crecientes súbitas en los niveles de la cuenca alta del río Caquetá, se recomienda especial atención en el río Mocoa y sus afluentes los ríos Rumiayaco, Tarauquita, Pepino, Sangoyaco y Mulato, entre otros aportantes a la cuenca alta del río Caquetá.



## RESUMEN

Debido a las precipitaciones de los últimos días se presenta saturación de humedad en los suelos ocasionando probabilidad alta, moderada y baja de ocurrencia de deslizamientos de tierra en zonas de ladera y alta pendiente en algunos municipios de los departamentos de la región Caribe, Andina, Pacífico, Orinoquía y Amazonía.

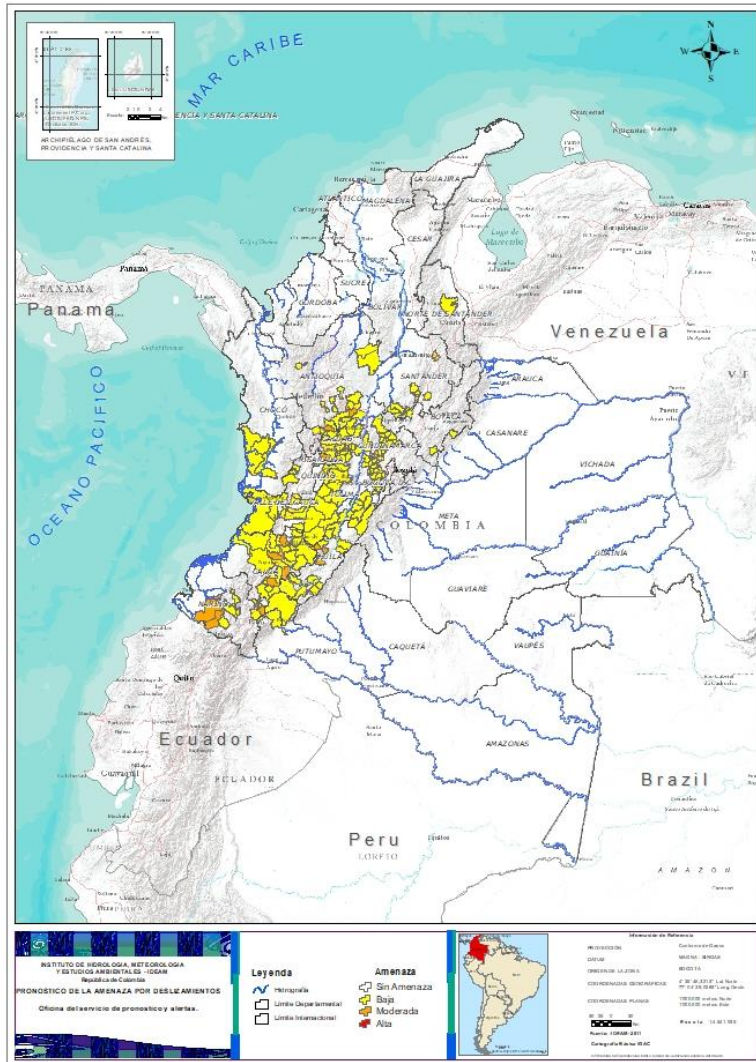


Fuente: <https://www.telesurtv.net/>

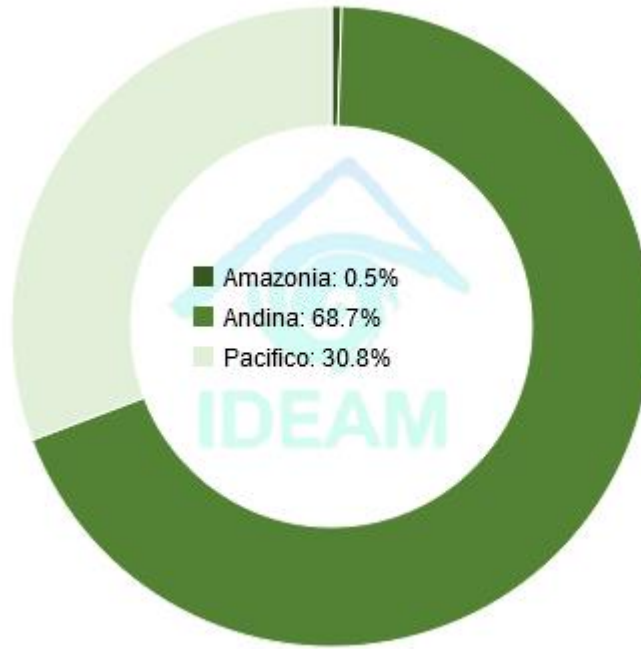




# Pronóstico de la Amenaza por Deslizamientos de Tierra



TOTAL MUNICIPIOS: 195

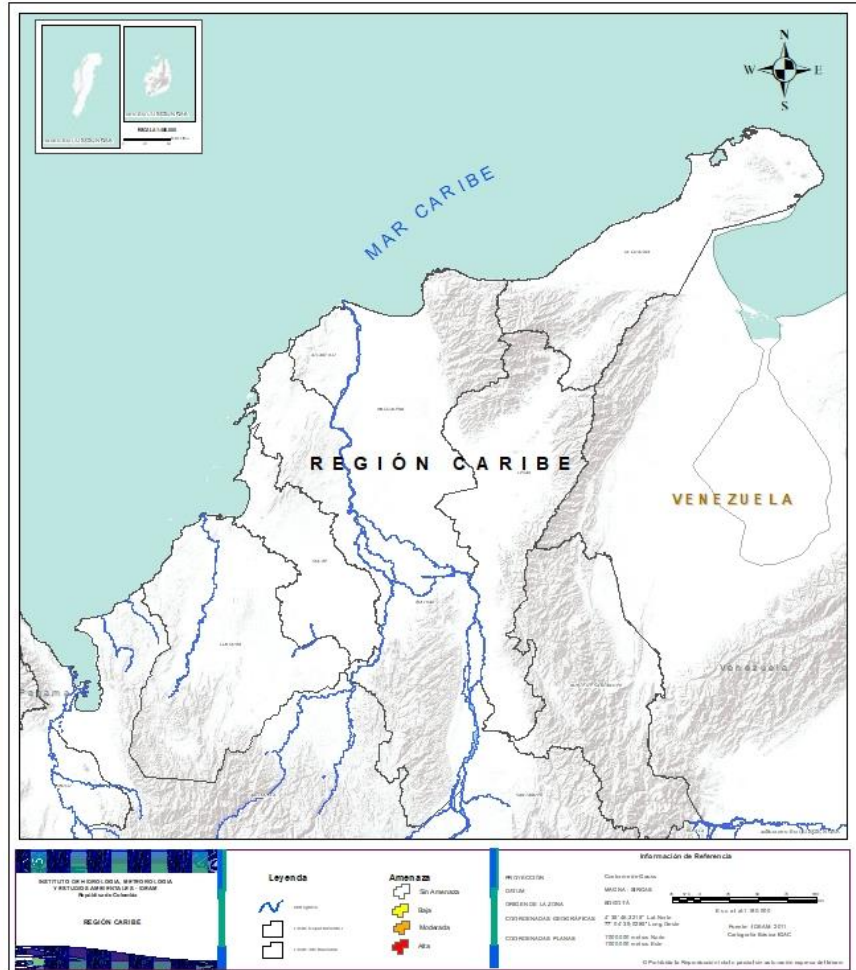


DEPARTAMENTO	Nº
ANTIOQUIA	2
CALDAS	1
CAUCA	4
HUILA	2
NARIÑO	4
RISARALDA	1
VALLE DEL CAUCA	1
<b>TOTAL</b>	<b>15</b>

DEPARTAMENTO	Nº
ANTIOQUIA	13
BOYACÁ	2
CALDAS	16
CAUCA	24
CHOCÓ	3
CUNDINAMARCA	37
HUILA	13
NARIÑO	11
NORTE DE SANTANDER	1
PUTUMAYO	1
QUINDÍO	3
SANTANDER	16
TOLIMA	27
VALLE DEL CAUCA	13
<b>TOTAL</b>	<b>180</b>



## REGIÓN CARIBE



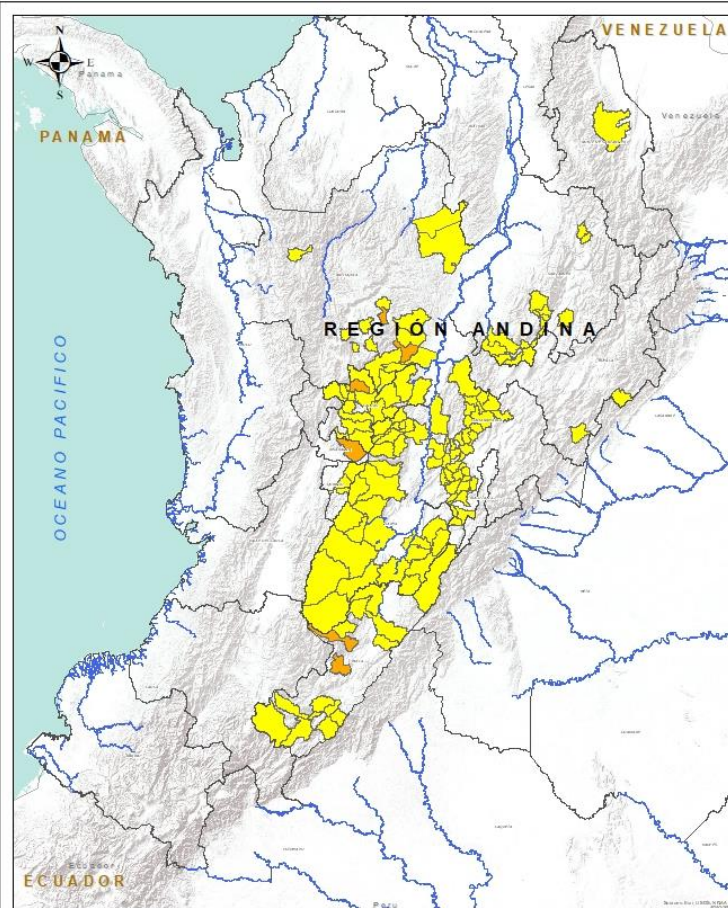
**CONDICIONES  
NORMALES**



# Pronóstico de la Amenaza por Deslizamientos de Tierra



## REGIÓN ANDINA



**INSTITUTO DE HIDROLOGÍA, METEOROLOGÍA Y ESTUDIOS AMBIENTALES - IDEAM**  
Bogotá, D.C. - Colombia

**REGIÓN ANDINA**

**Legenda**

**Amenaza**

- Sin Amenaza
- Baja
- Mediana
- Alta

**Información de Referencia**

PROYECCIÓN: Conforme de Gauss  
DATUM: MAGNA - SIRGAS  
ELEVACIÓN: 800.076  
ORIGEN DE LA ZONA: IPG - IAGLR - LAM Nariño  
COORDENADAS GEOGRÁFICAS: 77° 51' 28.000" Long Oeste  
COORDENADAS PLANAS: 1100.000 metros Norte  
1100.000 metros Oeste

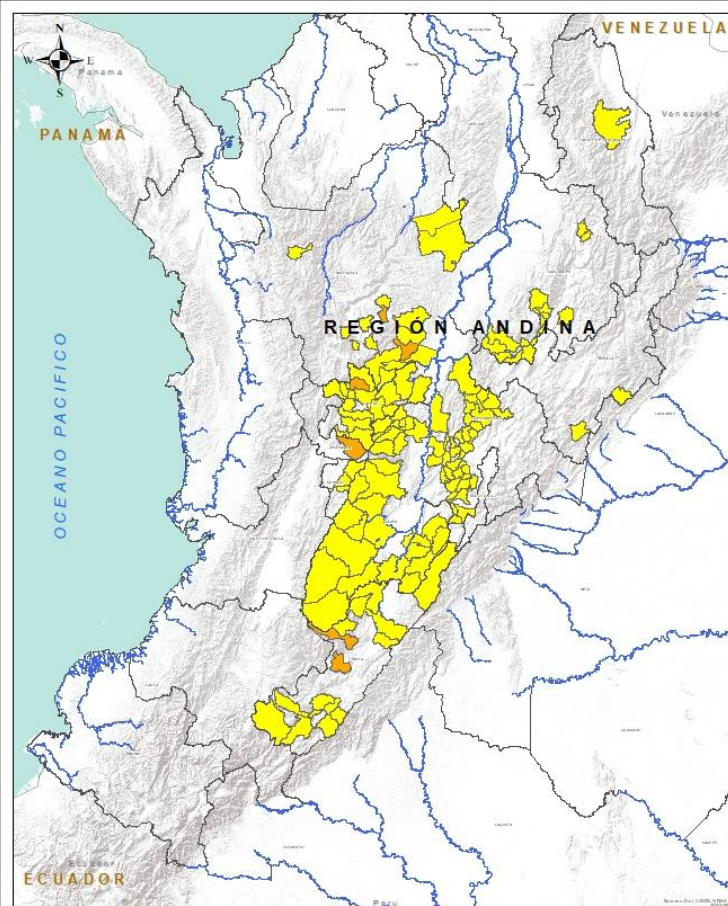
Escala: 1:100,000  
Fuente: IDEAM, 2011  
Cartografía: IDEAM / IGAC

© 2011. Todos los derechos reservados. Se permite su reproducción con fines educativos con autorización expresa del IDEAM.

Alerta	SITIOS PARA LOS CUALES SE GENERA LA ALERTA
	<p><b>CALDAS:</b> Pácora,  <b>HUILA:</b> Teruel, Tesalia.  <b>ANTIOQUIA:</b> Peñol, San Francisco.  <b>RISARALDA:</b> Santa Rosa De Cabal.</p>
	<p><b>ANTIOQUIA:</b> Argelia, Caldas, Concepción, La Unión, Montebello, Nariño, Remedios, Rionegro, San Carlos, San Luis, Segovia, Sonsón, Uramita.</p> <p><b>CALDAS:</b> Aguadas, Chinchiná, Filadelfia, La Merced, Manizales, Manzanares, Marmato, Marulanda, Neira, Pensilvania, Riosucio, Salamina, Samaná, Supia, Victoria, Villamaria.</p> <p><b>QUINDÍO:</b> Calarcá, Córdoba, Salento.</p> <p><b>HUILA:</b> Aipe, Altamira, Colombia, Elías, Guadalupe, Neiva, Pitalito, Rivera, Saladoblanco, San Agustín, Santa María, Suaza, Tarqui.</p> <p><b>BOYACÁ:</b> Campohermoso, Pajarito.</p> <p><b>NORTE DE SANTANDER:</b> Sardinata.</p>



## REGIÓN ANDINA



**INSTITUTO DE HIDROLOGÍA, METEOROLOGÍA Y ESTUDIOS AMBIENTALES - IDEAM**  
Bogotá, D.C. - Colombia

**REGIÓN ANDINA**

**Legenda**

- Hidrografía
- Linea de Separación de Aguas
- Linea de División Política

**Amenaza**


- Sin Amenaza
- Baja
- Mediana
- Alta

**Información de Referencia**

PROYECCIÓN: Conforme de Gauss  
DATUM: MAGNA - SIRGAS  
ELEVACIÓN: 800.076  
COORDENADAS GEOGRÁFICAS: 4°16' 46.000" Lat Norte, 77°51' 28.000" Long Oeste  
COORDENADAS PLANAS: 1100.000 metros Norte, 1100.000 metros Oeste

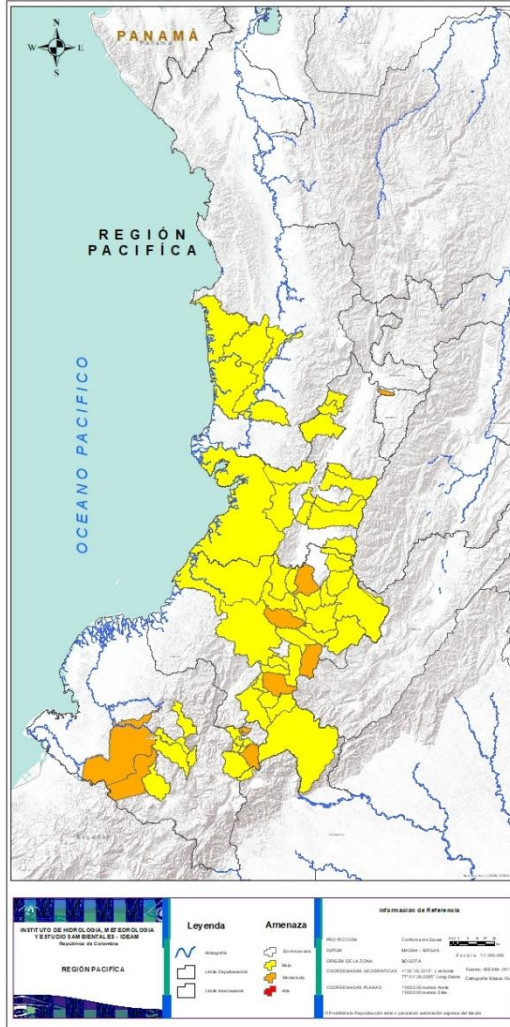
Escala: 1:100,000  
Fuente: IDEAM, 2011  
Cartografía: IDEAM / IDEAM

© 2011. Todos los derechos reservados. No se permite la explotación económica ni el uso de esta obra sin autorización expresa del IDEAM.

Alerta	SITIOS PARA LOS CUALES SE GENERA LA ALERTA
	<p><b>CUNDINAMARCA:</b> Anapoima, Anolaima, Apulo, El Colegio, El Peñón, Facatativá, Fusagasugá, Granada, Guaduas, Guayabal De Siquima, La Mesa, La Vega, Pacho, Paima, Pandi, Pulí, Quipile, San Antonio De Tequendama, San Bernardo, San Cayetano, San Francisco, San Juan De Rioseco, Sasaima, Sibaté, Silvania, Supatá, Tausa, Tena, Tibacuy, Topaipí, Venecia, Vergara, Vianí, Villagómez, Viotá, Yacopí, Zipacón.</p> <p><b>SANTANDER:</b> Aguada, Albania, Barbosa, Bucaramanga, Contratación, El Guacamayo, Florián, Floridablanca, Guavatá, Güepsa, La Belleza, Oiba, Puente Nacional, San Benito, Santa Helena Del Opón, Sucre.</p> <p><b>TOLIMA:</b> Alpujarra, Anzoátegui, Armero (Guayabal), Ataco, Cajamarca, Casabianca, Chaparral, Cunday, Dolores, Falan, Fresno, Herveo, Ibagué, Líbano, Murillo, Natagaima, Ortega, Palocabildo, Planadas, Prado, Purificación, Rioblanco, Roncesvalles, Rovira, San Antonio, Villahermosa, Villarrica.</p>



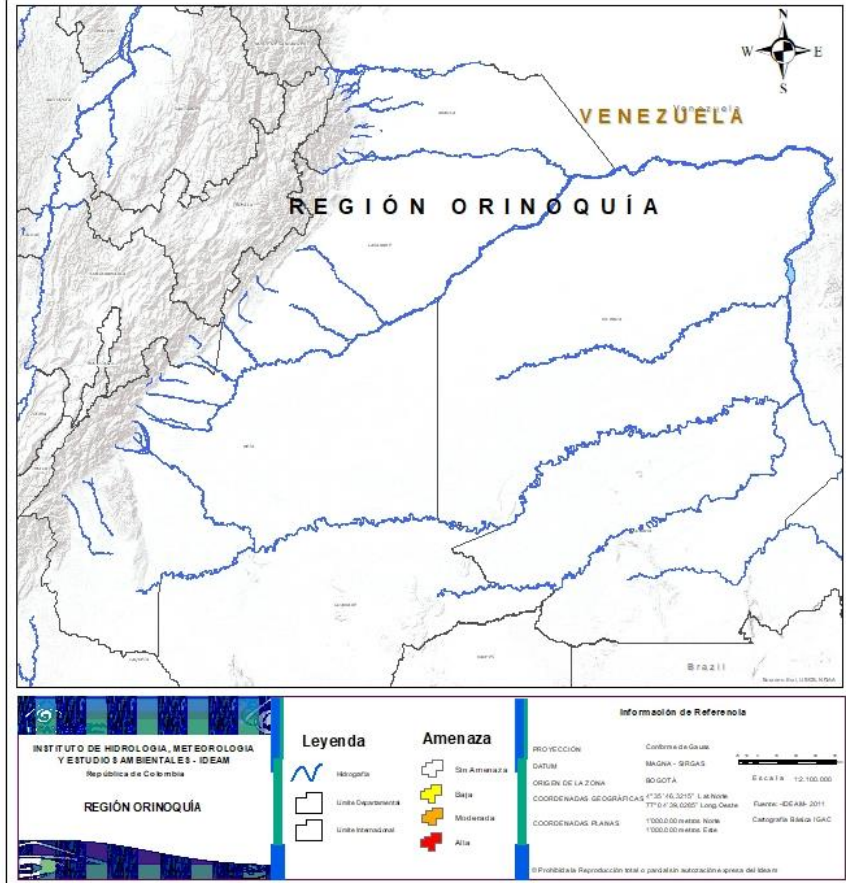
## REGIÓN PACÍFICO



Alerta	SITIOS PARA LOS CUALES SE GENERA LA ALERTA
	<p><b>CAUCA:</b> Cajibío, La Vega, Puracé, Santander De Quilichao.</p> <p><b>NARIÑO:</b> Barbacoas, Colón, El Tablón, Ricaurte.</p> <p><b>VALLE DEL CAUCA:</b> Alcalá.</p>
	<p><b>CAUCA:</b> Almaguer, Bolívar, Buenos Aires, Caldono, Corinto, El Tambo, Inzá, Jambaló, La Sierra, López, Miranda, Morales, Páez (Belalcázar), Piendamó, Popayán, Rosas, San Sebastián, Santa Rosa, Silvia, Sotará (Paispamba), Suárez, Sucre, Toribío, Totoró.</p> <p><b>CHOCÓ:</b> Bajo Baudó (Pizarro), Istmina, Medio Baudó(Boca De Pepé).</p> <p><b>NARIÑO:</b> Albán (San José), Arboleda, Buesaco, Cumbitara, La Llanada, La Unión, Linares, Mallama (Piedrancha), Samaniego, San Bernardo, San Pedro De Cartago (Cartago).</p> <p><b>VALLE DEL CAUCA:</b> Bolívar, Buenaventura, Buga, Calima (El Darién), Dagua, El Cerrito, El Dovio, Florida, Palmira, San Pedro, Versailles, Vijes, Yumbo.</p>



## REGIÓN ORINOQUÍA



**CONDICIONES  
NORMALES**



## REGIÓN AMAZONÍA



Alerta	SITIOS PARA LOS CUALES SE GENERA LA ALERTA
	<b>PUTUMAYO:</b> Mocoa.

**INSTITUTO DE HIDROLOGÍA, METEOROLOGÍA Y ESTUDIOS AMBIENTALES - IDEAM**  
República de Colombia

**REGIÓN AMAZONIA**

**Leyenda**

- Hidrografía
- Línea Departamental
- Línea Transicional

**Amenaza**

- Sin Amenaza
- Baja
- Mediana
- Alta

**Información de Referencia**

PROYECCIÓN: Carta de Gauss  
DATUM: MADRID - GRSAS  
ORIGEN DE LA ZONA: BOGOTÁ  
COORDENADAS GEOGRÁFICAS: 7°25'16.2000" Lat. Nore  
77°07'36.0200" Long. Oeste  
COORDENADAS PLANAS: 1000.00 metros Nore  
1000.00 metros Este

Escala: 1:12,000,000  
Fecha: -Dic-2011  
Cartografía: IDEAM / IGAC

Prohibida la Reproducción total o parcial sin autorización expresa del IDEAM



## SECTORES VIALES



### SECTORES VIALES REPORTADOS CON AFECTACIÓN VIAL POR DESLIZAMIENTOS

DEPARTAMENTO

SECTOR VIAL

**RISARALDA**

Vía Pereira – Quibdó, Sector Santa Cecilia

**VALLE DEL CAUCA**

Vía Mediacanoa- La Virginia Km 60+800

Vía Riófrio- Anserma- Sector Bolívar.





## RESUMEN

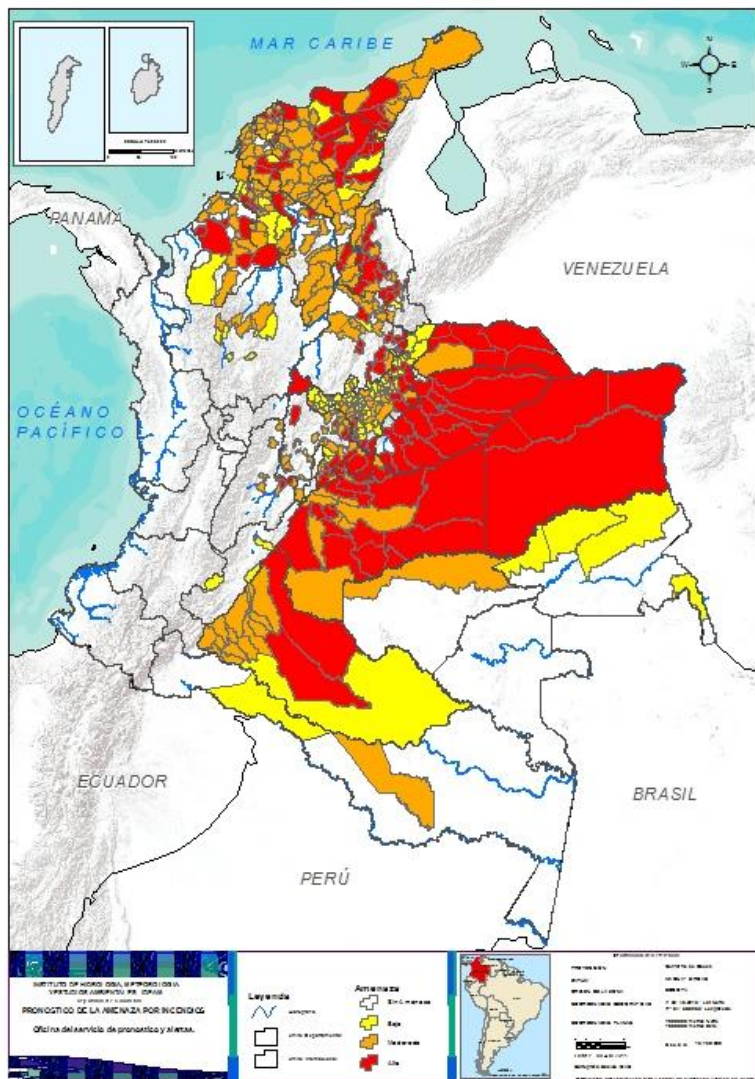
Debido a la precipitación y temperatura máxima que se han dado en los últimos días, se presentan condiciones de alerta alta, moderada y baja por incendios de la cobertura vegetal, en varios sectores de las regiones Caribe, Andina, Orinoquia, Amazonia y por este tipo de eventos



<https://diarioroatan.com/colombia-incendio-forestal-consume-50-hectareas-de-bosque/>

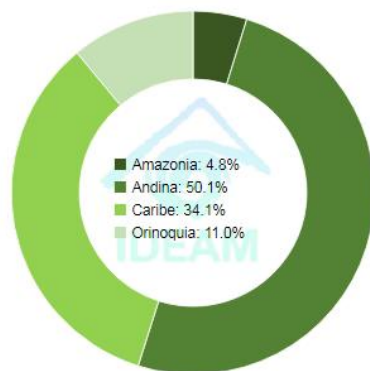


# Pronóstico de la Amenaza por Incendios de la Cobertura Vegetal



TOTAL MUNICIPIOS: 481

Municipios por región



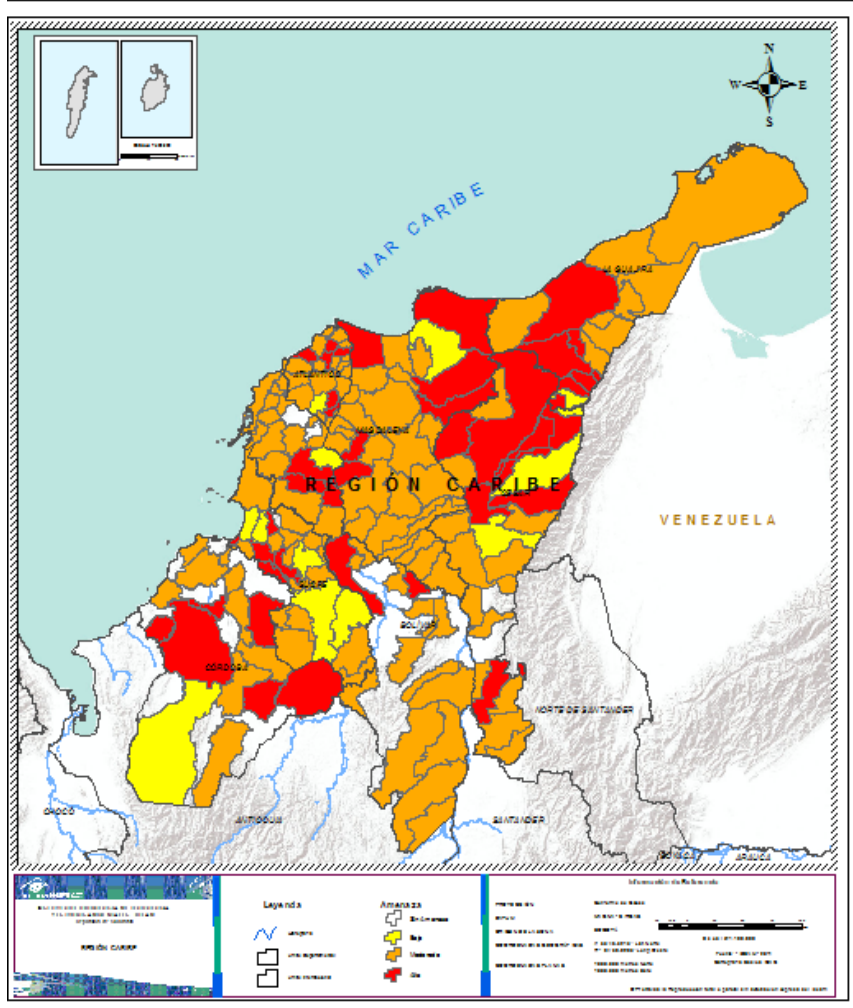
DEPARTAMENTO	N°
ARAUCA	6
ATLÁNTICO	6
BOLÍVAR	5
BOYACÁ	22
CAQUETÁ	2
CASANARE	13
CESAR	8
CUNDINAMARCA	16
CÓRDOBA	6
LA GUAJIRA	6
MAGDALENA	6
META	19
NORTE DE SANTANDER	14
SANTANDER	13
SUCRE	5
TOLIMA	3
VICHADA	4
<b>TOTAL</b>	<b>154</b>

DEPARTAMENTO	N°
AMAZONAS	1
ANTIOQUIA	6
ARAUCA	1
ATLÁNTICO	16
BOLÍVAR	26
BOYACÁ	30
CAQUETÁ	13
CESAR	12
CUNDINAMARCA	28
CÓRDOBA	9
GUAVIARE	1
LA GUAJIRA	8
MAGDALENA	23
META	10
NORTE DE SANTANDER	8
SANTANDER	13
SUCRE	15
TOLIMA	5
<b>TOTAL</b>	<b>225</b>

DEPARTAMENTO	N°
ANTIOQUIA	6
ATLÁNTICO	1
BOLÍVAR	1
BOYACÁ	69
CAQUETÁ	1
CESAR	3
CUNDINAMARCA	3
CÓRDOBA	1
GUAINÍA	4
HUILA	3
LA GUAJIRA	1
MAGDALENA	1
NORTE DE SANTANDER	1
PUTUMAYO	1
SANTANDER	1
SUCRE	5
<b>TOTAL</b>	<b>102</b>



## REGIÓN CARIBE



### Alerta

### SITIOS PARA LOS CUALES SE GENERA LA ALERTA



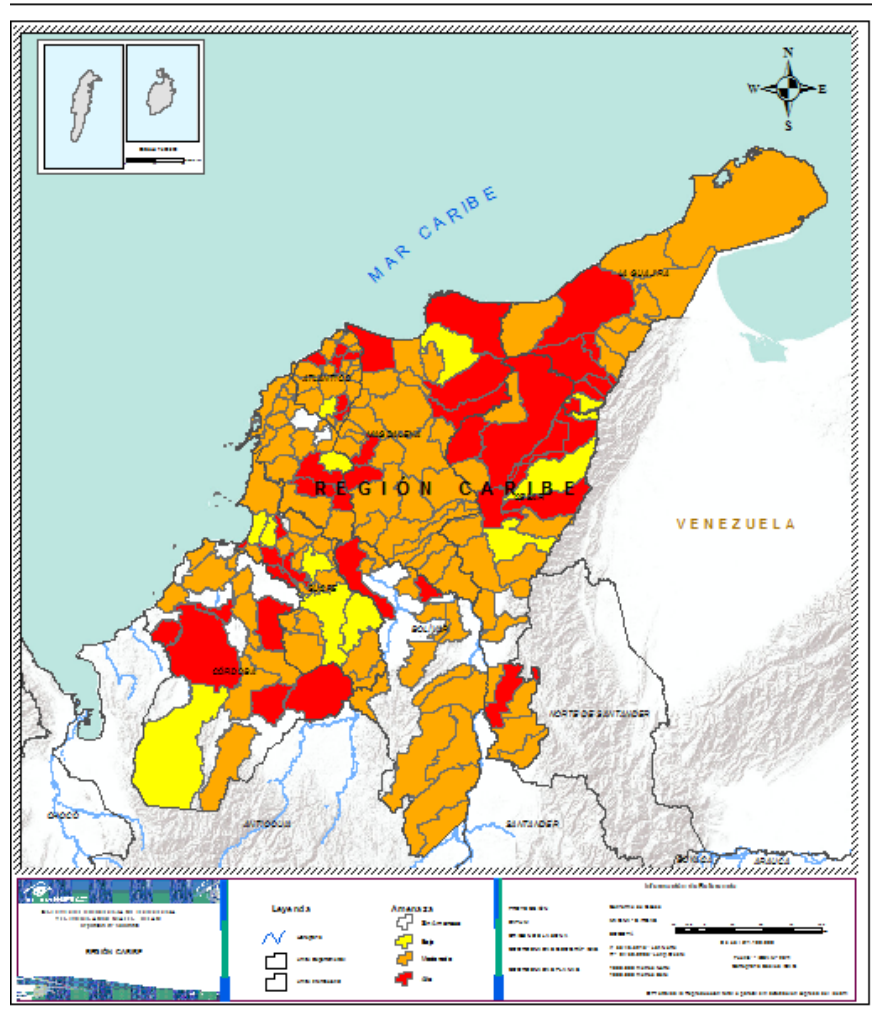
**ATLÁNTICO:** Baranoa, Campo De La Cruz, Candelaria, Galapa, Juan De Acosta , Malambo.  
**BOLÍVAR:** Magangué, Margarita, María La Baja, Morales, San Jacinto, San Juan Nepomuceno, Zambrano..  
**CESAR:** Aguachica, Becerrill, El Copey, El Paso, González, La Paz, San Diego, Valledupar....  
**CÓRDOBA:** Ayapel, Buenavista, Canalete, Cereté, Montería, Sahagún..  
**LA GUAJIRA:** Distracción, El Molino, La Jagua Del Pilar, Riohacha, San Juan Del Cesar, Villanueva.....  
**MAGDALENA:** Aracataca, Fundación, Santa Marta, Sitionuevo, Tenerife, Zapayán.  
**SUCRE:** Colosó, Corozal, Coveñas, Sampués, Sincelejo.....



**ATLÁNTICO:** Barranquilla, Luruaco, Palmar De Varela, Piojó, Polonuevo, Ponedera, Puerto Colombia, Repelón, Sabanagrande, Sabanalarga, Santa Lucía, Santo Tomás, Soledad, Suan, Tubará, Usiacurí.  
**BOLÍVAR:** Arenal, Arjona, Barranco De Loba, Calamar, Cantagallo, Cartagena De Indias, Cicuco, Clemencia, Córdoba, El Carmen De Bolívar, Mahates, María La Baja, Morales, San Fernando, San Jacinto Del Cauca, San Martín De Loba, San Pablo, Santa Catalina, Santa Rosa, Santa Rosa Del Sur, Simití, Talaigua Nuevo, Tiquisio, Turbaco, Turbaná, Villanueva.  
**CESAR:** Astrea, Bosconia, Chimichagua, Curumaní, Gamarra, La Jagua De Ibirico, Pelaya, Pueblo Bello, Rio De Oro, San Alberto, San Martín, Tamalameque.  
**CÓRDOBA:** Chima, Ciénaga De Oro, Lorica, Planeta Rica, Pueblo Nuevo, Puerto Escondido, Puerto Libertador, Purísima De La Concepción, San Bernardo Del Viento.  
**LA GUAJIRA:** Albania, Barrancas, Dibulla, Fonseca, Hatonuevo, Maicao, Manaure, Uribia..  
**MAGDALENA:** Algarrobo, Ariguaní, Cerro De San Antonio, Chivolo, Concordia, El Banco, El Piñón, El Retén, Guamal, Nueva Granada, Pedraza, Pijiño Del Carmen, Pivijay, Plato, Puebloviejo, Remolino, Sabanas De San Ángel, Salamina, San Sebastián De Buenavista, San Zenón, Santa Ana, Santa Bárbara De Pinto, Zona Bananera....  
**SUCRE:** Buenavista, Caimito, El Roble, Galeras, Guaranda, La Unión, Los Palmitos, Majagual, Morroa, Ovejas, Palmito, San Juan De Betulia, San Marcos, San Onofre, San Pedro.



## REGIÓN CARIBE



Alerta

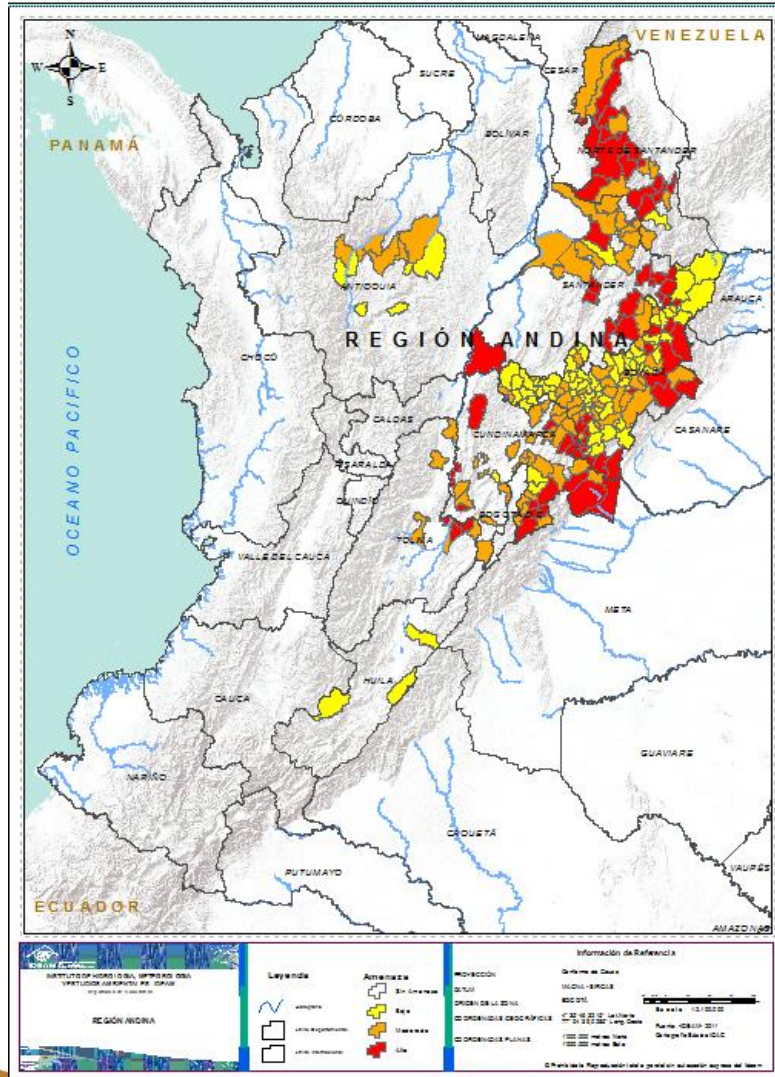
SITIOS PARA LOS CUALES SE GENERA LA ALERTA



- ATLANTICO:** Manatí
- BOLIVAR :** El Guamio
- CESAR:** Agustín Codazzi, Chiriguana, Manaure Balcón Del Cesar.
- CORDOBA :** Tierralta.
- LA GUAJIRA:** Urumita
- MAGDALENA:** Ciénaga.
- SUCRE:** San Benito Abad, San Luis De Sincé, Santiago De Tolú, Sucre, Tolú Viejo...



## REGIÓN ANDINA



### Alerta

### SITIOS PARA LOS CUALES SE GENERA LA ALERTA



**BOYACÁ:** Chita, Chivor, Cuitiva, El Espino, Guateque, Guayatá, La Uvita, Labranzagrande, Mongua, Pachavita, Paya, Paz De Río, Puerto Boyacá, San Luis De Gaceno, Santa María, Socotá, Somondoco, Susacón, Sutatenza, Tenza, Tibaná, Úmbita.

**CUNDINAMARCA:** Agua De Dios, Beltrán, Caparrapí, Cáqueza, Cucunubá, Fómeque, Fosca, Gachalá, Gutiérrez, Machetá, Manta, Medina, Paratebueno, Quetame, Sesquile, Tibirita.

**NORTE DE SANTANDER:** Ábrego, Arboledas, Bochalema, Bucarasica, Cucutilla, Durania, La Esperanza, La Playa, Los Patios, Lourdes, Ocaña, San Calixto, Teorama, Villa Caro..

**SANTANDER:** California, Carcasí, Charalá, Concepcion, Coromoro, Galán, Hato, Lebrija, Macaravita, Málaga, Mogotes, San Andrés, San Miguel..

**TOLIMA:** Carmen De Apicalá, Flandes, Melgar..



**ANTIOQUIA:** Anorí, Briceño, Campamento, Peque, Toledo, Yarumal.

**BOYACÁ:** Aquitania, La Capilla, Monguí, Nuevo Colón, Pesca, Pisba, Quípama, Ramiriquí, Ráquira, Samacá, Sogamoso, Sora, Soracá, Sotaquirá, Sutamarchán, Tasco, Tibasosa, Tinjacá, Tipacoque, Toca, Togüí, Tópaga, Tota, Tununguá, Turmequé, Tuta, Tutazá, Ventaquemada, Viracachá, Zetaquirá.

**CAUCA:** Paez.

**CUNDINAMARCA:** Albán, Arbeláez, Bituima, Cabrera, Cachipay, Cajicá, Carmen De Carupa, Chía, Chipaque, Chocontá, Cogua, Cota, Guachetá, Guasca, Guayabetal, Jerusalén, Junín, Lenguazaque, Soacha, Sopó, Subachoque, Suesca, Susa, Tocaima, Ubalá, Ubaque, Une, Villapinzón.

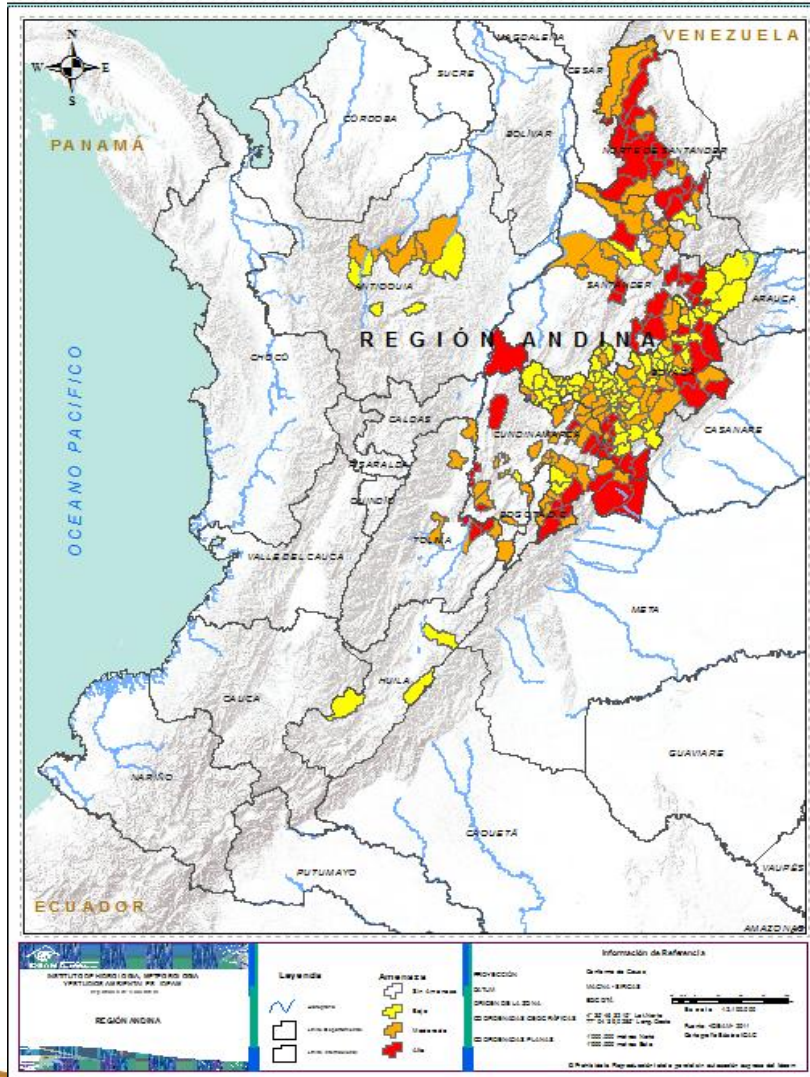
**NORTE DE SANTANDER:** Cáchira, Chinácota, Convención, El Carmen, Gramalote, Hacarí, Santiago, Silos.

**SANTANDER:** Barrancabermeja, Betulia, Charta, El Playón, Matanza, Onzaga, Palmar, Piedecuesta, Rionegro, San Joaquín, San Vicente De Chucurí, Tona, Vetas...

**TOLIMA:** Honda, Icononzo, Lérida, San Luis, Suárez.



## REGIÓN ANDINA



Alerta

SITIOS PARA LOS CUALES SE GENERA LA ALERTA



**ANTIOQUIA:** Amalfi, Barbosa, Buriticá, Guadalupe, Sabanalarga, San Jerónimo..

**BOYACÁ:** Almeida, Arcabuco, Belén, Berbeo, Betétiva, Boavita, Boyacá, Briceño, Buenavista, Busbanzá, Caldas, Cerinza, Chinavita, Chiquinquirá, Chíquiza, Chiscas, Chitaraque, Chivatá, Ciénega, Cómbita, Coper, Corrales, Covarachía, Cubará, Cucaita, Duitama, El Cocuy, Firavitoba, Floresta, Gachantivá, Gámeza, Garagoa, Guacamayas, Güicán De La Sierra, Iza, Jenesano, Jericó, La Victoria, Macanal, Maripí, Miraflores, Monquirá, Motavita, Muzo, Nobsa, Oicatá, Otanche, Páez, Paipa, Panqueba, Pauna, Rondón, Saboyá, Sáchica, San Eduardo, San José De Pare, San Mateo, San Miguel De Sema, San Pablo De Borbur, Santa Rosa De Viterbo, Santa Sofía, Santana, Sativanorte, Sativasur, Siachoque, Soatá, Socha, Tunja, Villa De Leyva.

**CUNDINAMARCA:** Bojacá, Choachí, La Calera.

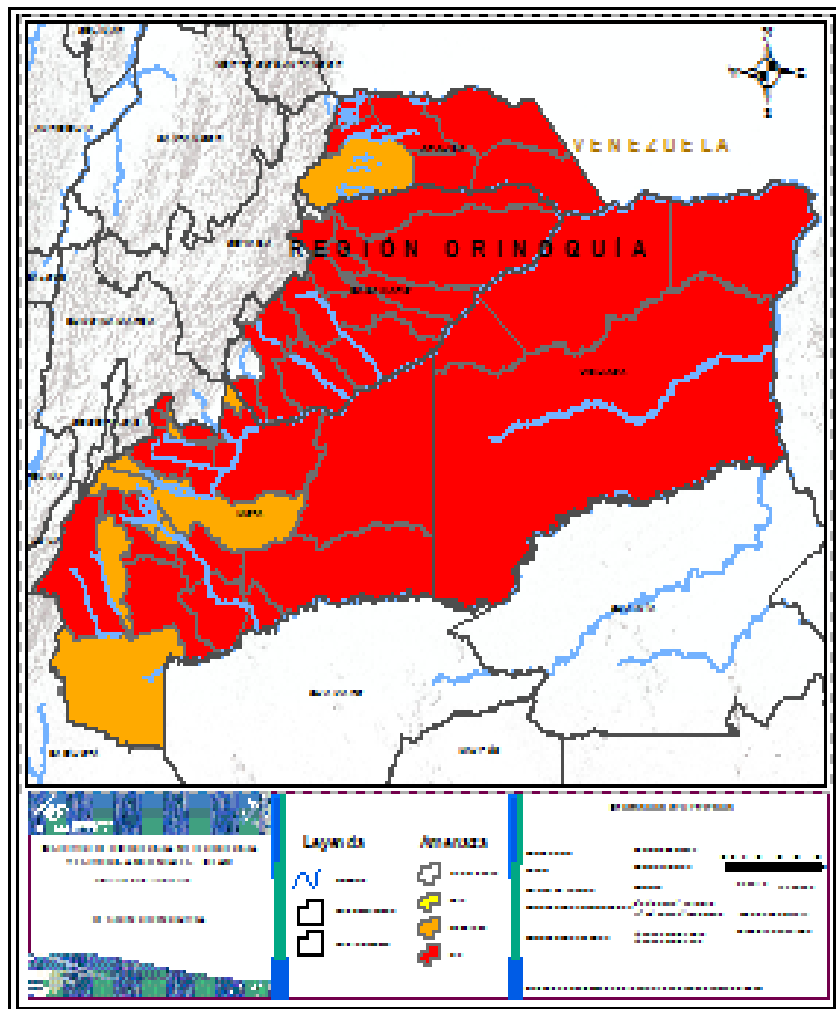
**NORTE DE SANTANDER:** Pamplona.

**SANTANDER:** Girón

**HUILA:** Algeciras, La Plata, Tello...



## REGIÓN ORINOQUÍA



Alerta

SITIOS PARA LOS CUALES SE GENERA LA ALERTA



**ARAUCA:** Arauca, Arauquita, Cravo Norte, Fortul, Puerto Rondón, Saravena..

**CASANARE:** Aguazul, Hato Corozal, Maní, Nunchía, Orocué, Paz De Ariporo, Pore, San Luis De Palenque, Támara, Tauramena, Trinidad, Villanueva, Yopal.

**META:** Acacias, Cabuyaro, Cumaral, El Calvario, El Castillo, El Dorado, La Uribe, Lejanias, Mapiripán, Puente Concordia, Puerto Gaitán, Puerto Lleras, Puerto López, Puerto Rico, San Carlos De Guaroa, San Juan De Arama, San Juanito, Villavicencio, Vista Hermosa.

**VICHADA:** Cumaribo, La Primavera, Puerto Carreño, Santa Rosália..

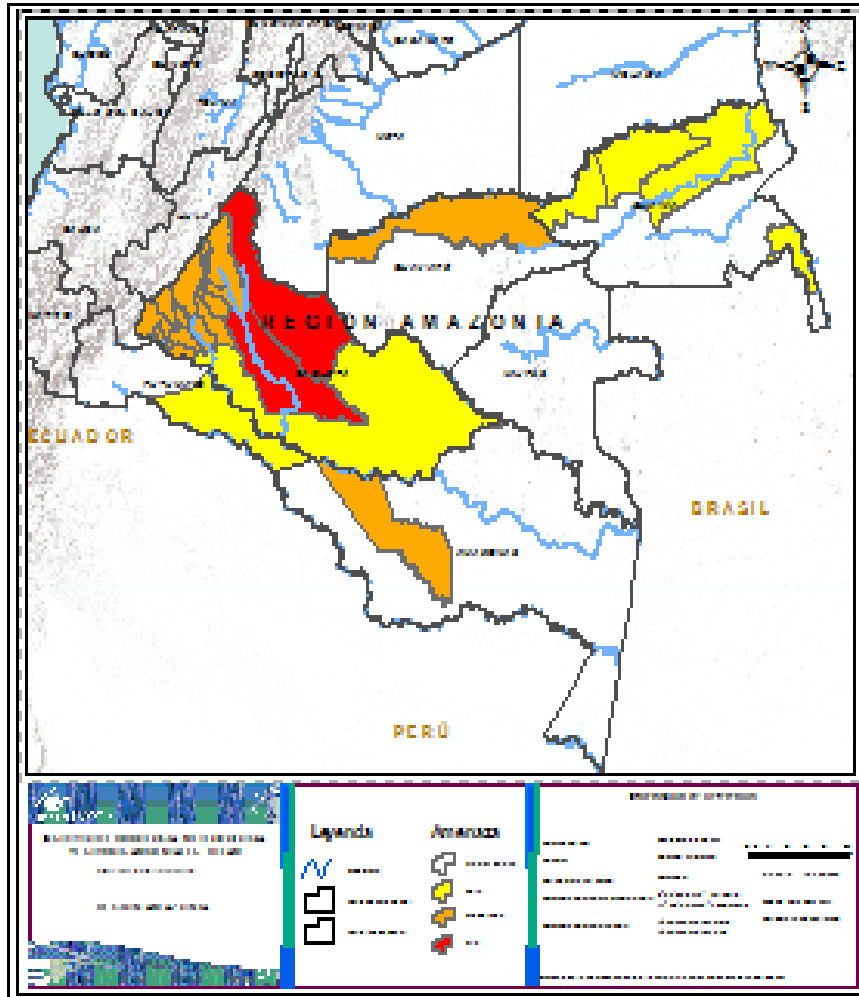


**ARAUCA :** Tame

**META :** Barranca De Upía, Castilla La Nueva, Cubarral, Fuente De Oro, Granada, Guamal, La Macarena, Mesetas, Restrepo, San Martín.



## REGIÓN AMAZONIA



Alerta	SITIOS PARA LOS CUALES SE GENERA LA ALERTA
	<b>CAQUETA</b> : Cartagena Del Chaira, San Vicente Del Caguán.
	<b>AMAZONAS</b> : La Chorrera <b>CAQUETA</b> : Albania, Belén De Los Andaquíes, Curillo, El Doncello, El Paujíl, Florencia, La Montañita, Milán, Morelia, Puerto Rico, San José Del Fragua, Solita, Valparaíso. <b>GUAVIARE</b> : San José Del Guaviare
	<b>CAQUETA</b> : Solano <b>GUAINIA</b> : Barranco Minas, Inírida, Mapiripana, San Felipe... <b>PUTUMAYO</b> :.Puerto Leguizamo.





**CONDICIONES  
NORMALES**

➤ **REGIÓN PACÍFICO**



# ALERTAS METEOMARINAS VIGENTES

## Mar Caribe colombiano

### ABREVIATURAS

**VV**

Velocidad del viento máxima probable

**AO**

Altura significativa de la ola

**DV**

Dirección predominante del viento

### CONVENCIONES



#### Tiempo lluvioso

Probabilidad de lluvias moderadas a fuertes, en algunos casos con posibilidad de tormentas eléctricas y rachas de viento.



#### Pleamar

La marea alcanzará su máximo nivel en el intervalo de tiempo establecido.



#### Viento y oleaje

Velocidad del viento y altura del oleaje con valores por encima de lo normal para la época.



### CONVENCIONES

### SUGERENCIAS O RECOMENDACIONES



A las embarcaciones de poco calado, consultar con las Capitanías de puerto antes de zarpar en zonas de inminente tempestad. A los bañistas y habitantes costeros, estar atentos a la evolución de las condiciones meteorológicas y a los avisos de las autoridades locales.



Se sugiere a los habitantes costeros estar atentos a la evolución del fenómeno.



A los bañistas y habitantes costeros, estar atentos a la evolución del fenómeno y a las indicaciones de las autoridades locales. A las embarcaciones de poco calado, consultar con las Capitanías de puerto antes de zarpar.

\* La altura significativa de la ola, representa la media del tercio más alto de las olas, por lo cual la altura máxima posible puede ser incluso superior al doble de este valor



# ALERTAS METEOMARINAS VIGENTES

## Océano Pacífico Nacional

### ABREVIATURAS

**VV**

Velocidad del viento máxima probable

**DV**

Dirección predominante del viento

**AO**

Altura significativa de la ola

### CONVENCIONES



#### Tiempo lluvioso

Probabilidad de lluvias moderadas a fuertes, en algunos casos con posibilidad de tormentas eléctricas y rachas de viento.



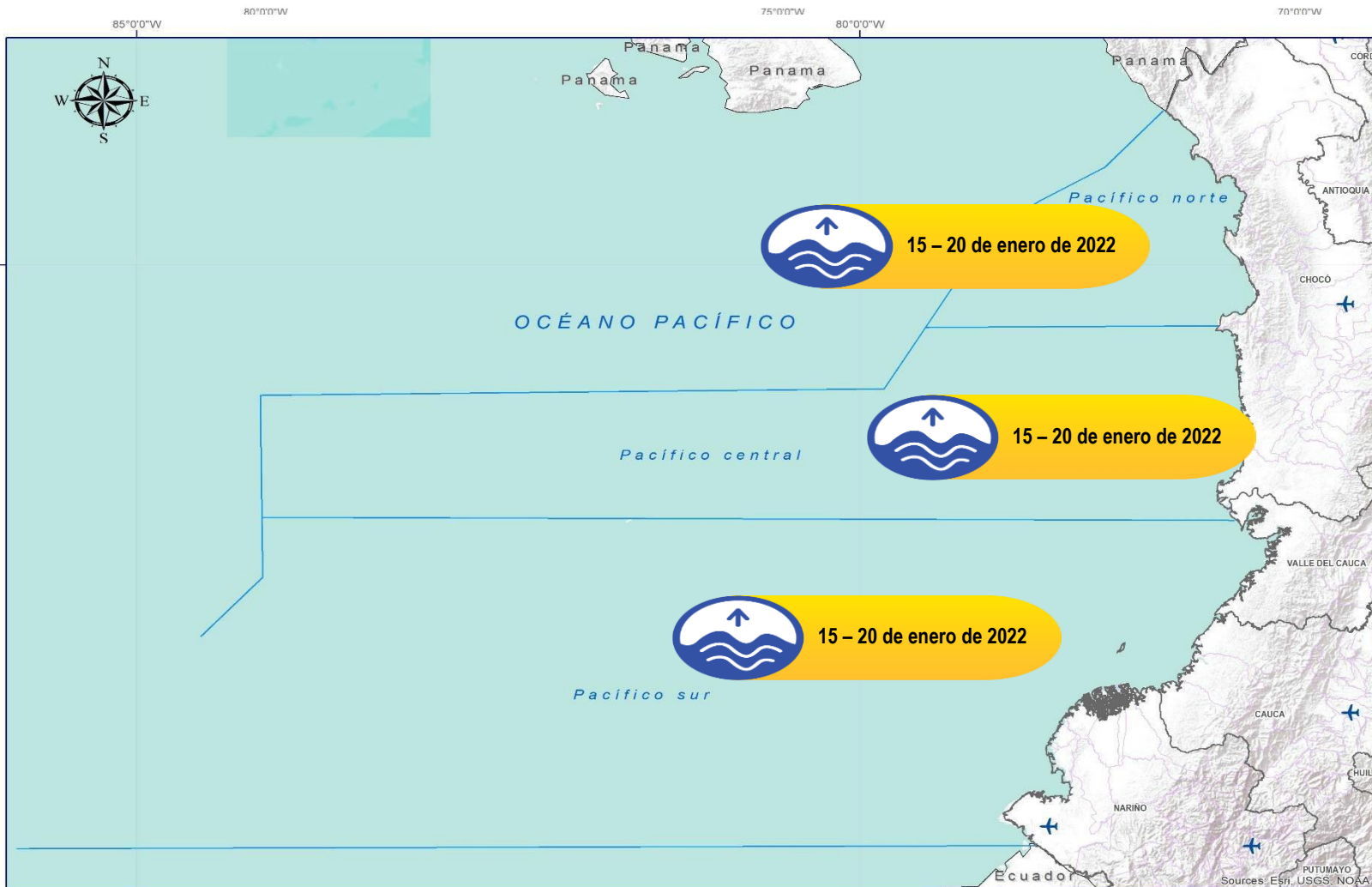
#### Pleamar

La marea alcanzará su máximo nivel en el intervalo de tiempo establecido.



#### Viento y oleaje

Velocidad del viento y altura del oleaje con valores por encima de lo normal para la época.



### CONVENCIONES

### SUGERENCIAS O RECOMENDACIONES



A las embarcaciones de poco calado, consultar con las Capitanías de puerto antes de zarpar en zonas de inminente tempestad. A los bañistas y habitantes costeros, estar atentos a la evolución de las condiciones meteorológicas y a los avisos de las autoridades locales.



Se sugiere a los habitantes costeros estar atentos a la evolución del fenómeno.



A los bañistas y habitantes costeros, estar atentos a la evolución del fenómeno y a las indicaciones de las autoridades locales. A las embarcaciones de poco calado, consultar con las Capitanías de puerto antes de zarpar.

\* La altura significativa de la ola, representa la media del tercio más alto de las olas, por lo cual la altura máxima posible puede ser incluso superior al doble de este valor



## CONVENCIONES

## SUGERENCIAS O RECOMENDACIONES



### Tiempo lluvioso

Probabilidad de lluvias moderadas a fuertes, en algunos casos con posibilidad de tormentas eléctricas y rachas de viento.

A las embarcaciones de poco calado, consultar con las Capitanías de puerto antes de zarpar en zonas de inminente tempestad.

A los bañistas y habitantes costeros, estar atentos a la evolución de las condiciones meteorológicas y a los avisos de las autoridades locales.



### Pleamar

La marea alcanzará su máximo nivel en el intervalo de tiempo establecido.

Se sugiere a los habitantes costeros estar atentos a la evolución del fenómeno.



### Viento y oleaje

Velocidad del viento y altura del oleaje con valores por encima de lo normal para la época.

A los bañistas y habitantes costeros, estar atentos a la evolución del fenómeno y a las indicaciones de las autoridades locales.

A las embarcaciones de poco calado, consultar con las Capitanías de puerto antes de zarpar.

# INFORME TÉCNICO DIARIO

EQUIPO DE TRABAJO IDEAM  
Yolanda GONZÁLEZ H. - Directora General  
Martha Cecilia CADENA. - Jefe Oficina del Servicio de Pronóstico y Alertas

## OFICINA DEL SERVICIO DE PRONÓSTICO Y ALERTAS

Elaboraron:

Mirovan SVERKO – Javier GOMEZ (Meteorología).

Luis VANEGAS (Hidrología).

Danilo UASAPUD (Deslizamientos de Tierra).

Gloria ARANGO (Incendios de la Cobertura Vegetal).

Ever Andrés SALAZAR (Datos).

Jimena VILLANUEVA (Coordinación Alertas Hidrometeorológicas y Ambientales).

<http://www.ideam.gov.co>

**Correos electrónicos:** [servicio@ideam.gov.co](mailto:servicio@ideam.gov.co), [alertas@ideam.gov.co](mailto:alertas@ideam.gov.co)

Calle 25D N° 96B - 70, piso 3. Bogotá, D.C.

Teléfono: 3075625 ext. 1334 -1336.

## VISITA NUESTRAS REDES SOCIALES



[ideam.instituto](https://www.facebook.com/ideam.instituto)



[InstitutoIDEAM](https://www.youtube.com/InstitutoIDEAM)



[@IDEAMColombia](https://twitter.com/IDEAMColombia)



[ideamcolombia](https://www.instagram.com/ideamcolombia)

