

INFORME TÉCNICO DIARIO

IDEAM comunica al Sistema Nacional para la Gestión del Riesgo de Desastres (SNGRD) y al Sistema Nacional Ambiental (SINA).

Bogotá D. C., 19 de enero de 2022
Hora de actualización 12:05 HLC

Boletín No.

019



CONTENIDO

[Lo más destacado](#)

[Precipitación](#)

[Temperaturas](#)

[Alerta por descensos significativos de las temperaturas mínimas del aire](#)

[Condiciones Hidrometeorológicas actuales](#)

[Pronóstico de precipitación de las próximas 24 horas](#)

[Pronóstico condiciones meteorológicas adicionales](#)

[Alertas Hidrológicas](#)

[Seguimiento y Pronóstico de las Amenazas por Deslizamientos](#)

[Seguimiento y Pronóstico de las Amenazas por Incendios](#)

[Alertas Meteomarinas vigentes Mar Caribe Colombiano](#)

[Alertas Meteomarinas vigentes Océano Pacífico Nacional](#)

[Alertas Meteomarinas por Ciclón Tropical Mar Caribe Colombiano](#)



Alerta
ROJA

PARA TOMAR ACCIÓN Advierte a los sistemas de prevención y atención de desastres sobre la amenaza que puede ocasionar un fenómeno con efectos adversos sobre la población, el cual requiere la atención inmediata por parte de la población y de los cuerpos de atención y socorro. Se emite una alerta sólo cuando la identificación de un evento extraordinario indique la probabilidad de amenaza inminente y cuando la gravedad del fenómeno implique la movilización de personas y equipos, interrumpiendo el normal desarrollo de sus actividades cotidianas.



Alerta
NARANJA

PARA PREPARARSE Indica la presencia de un fenómeno. No implica amenaza inmediata y como tanto es catalogado como un mensaje para informarse y prepararse. El aviso implica vigilancia continua ya que las condiciones son propicias para el desarrollo de un fenómeno, sin que se requiera permanecer alerta.



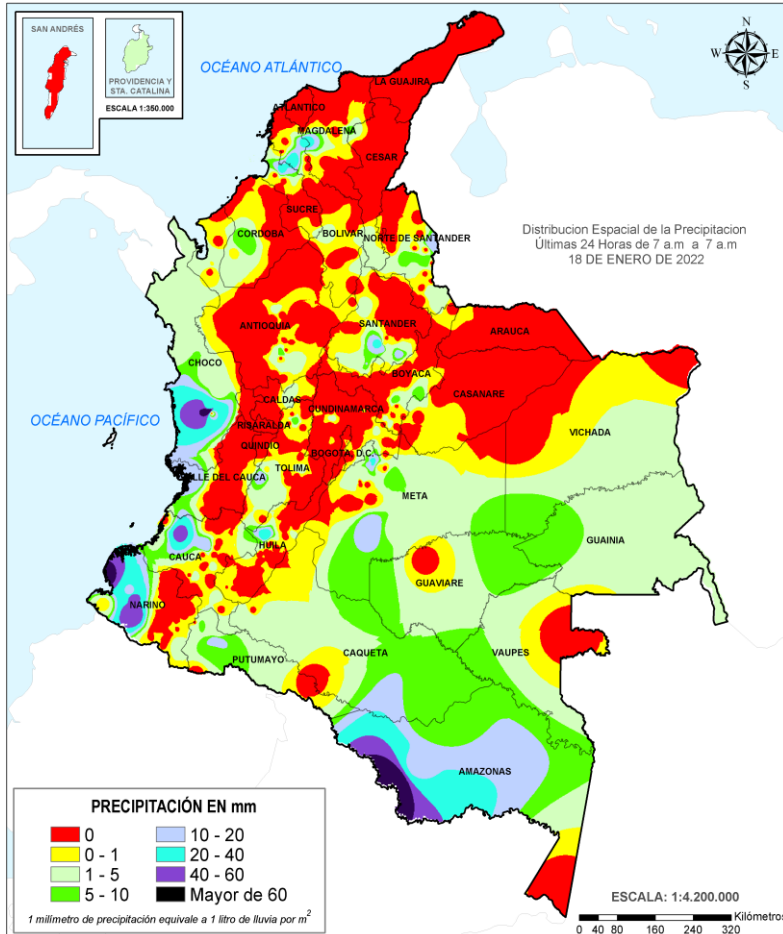
Alerta
AMARILLA

PARA INFORMARSE Es un mensaje oficial por el cual se difunde información. Por lo regular se refiere a eventos observados, registrados o registrados y puede contener algunos elementos de pronóstico a manera de orientación. Por sus características pretéritas y futuras difiere del aviso y de la alerta, y por lo general no está encaminado a alertar sino a informar.

CONDICIONES NORMALES La información que se suministra se encuentra dentro de los rangos normales.

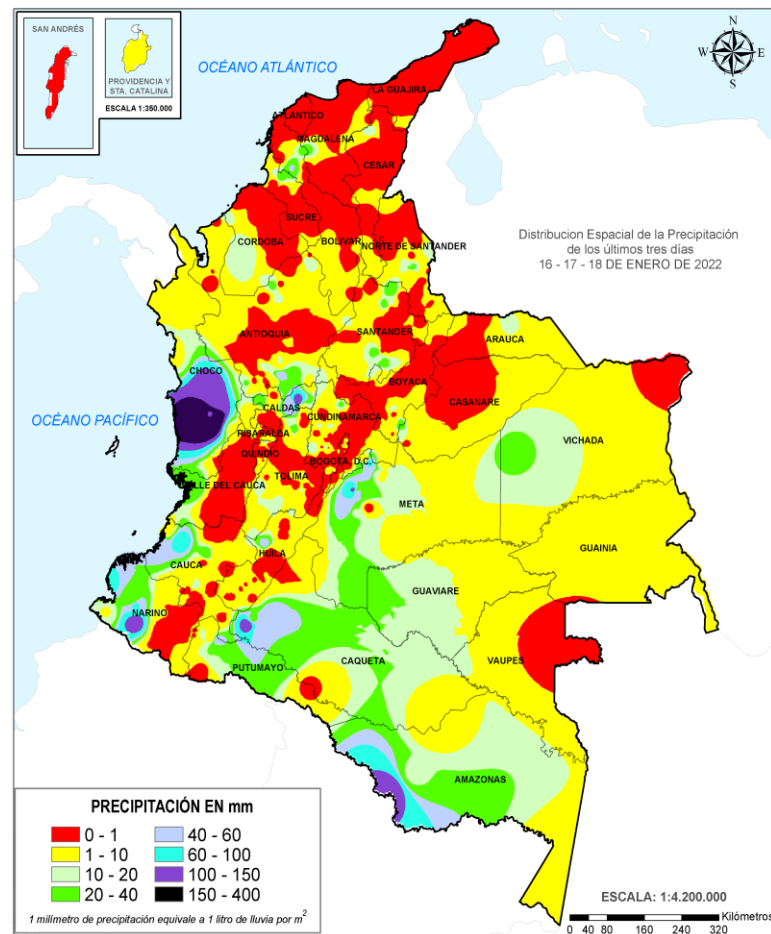
Alertas vigentes hasta: 19 de enero de 2022 - 23:00 HLC.

Mapas de precipitación



Precipitación diaria desde las 7:00 HLC del martes 18 de enero de 2022 hasta las 07:00 HLC del miércoles, 19 de enero de 2022.

Fuente: IDEAM.



Precipitación últimas 72 horas desde las 7:00 HLC del domingo 16 de enero hasta las 7:00 HLC del miércoles, 19 de enero de 2022.

Fuente: IDEAM.

Lluvias registradas en las últimas 24 horas

Descenso moderado de lluvias en el territorio nacional, las precipitaciones más intensas se registraron en sectores de los departamentos de Amazonas, Bolívar, Cauca, Chocó, Huila, Meta, Nariño, Norte de Santander, Putumayo, Santander, Sucre, Tolima y Valle del Cauca. El mayor registro en 24 horas se presentó en el municipio de **Medio San Juan (Chocó), con 109.0 mm.**



- Por alta probabilidad de ocurrencia de deslizamientos de tierra en un municipio del departamento de Caldas.
- Por alta probabilidad de crecientes súbitas o niveles altos en las cuencas de los ríos que comprenden el área hidrográfica Bajo Magdalena-Cauca-San Jorge (Bajo San Jorge – La Mojana).
- Por alta probabilidad de ocurrencia de incendios de la cobertura vegetal en algunos municipios de los departamentos de Arauca, Atlántico, Bolívar, Boyacá, Casanare, Cesar, Córdoba, Cundinamarca, La Guajira, Magdalena, Meta, Norte de Santander, Santander, Sucre, Tolima y Vichada.



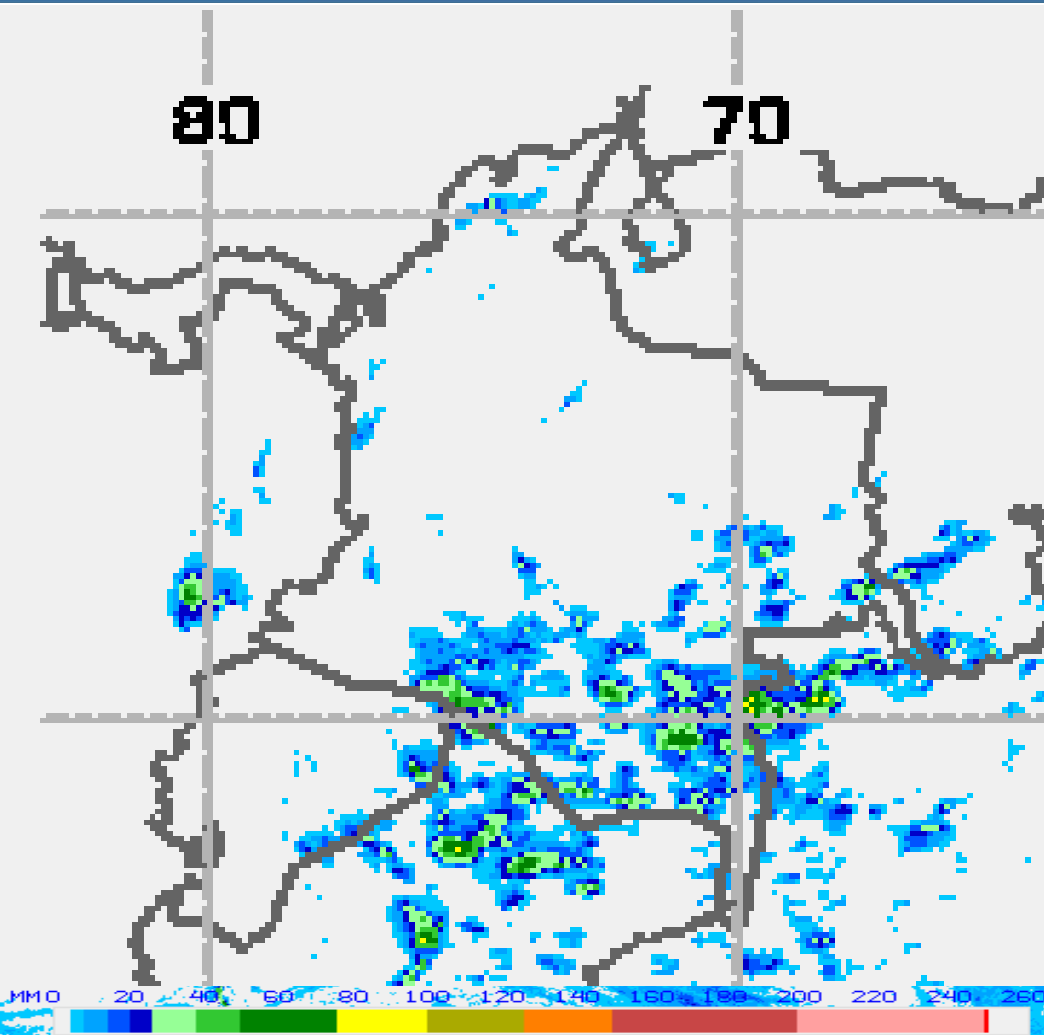
- Por moderada probabilidad de ocurrencia de deslizamientos de tierra en municipios de los departamentos de Antioquia, Caldas, Cauca, Cundinamarca, Huila, Nariño, Tolima y Valle del Cauca.
- Por moderada probabilidad de crecientes súbitas en el área hidrográfica Bajo Magdalena – Cauca – San Jorge.
- Por moderada probabilidad de incendios de la cobertura vegetal en municipios de los departamentos de Antioquia, Atlántico, Bolívar, Boyacá, Caquetá, Cesar, Cundinamarca, Córdoba, La Guajira, Magdalena, Meta, Norte de Santander, Santander, Sucre y Tolima.
- Por moderada probabilidad de viento y oleaje en el Caribe central y occidental.

Alertas amarillas e información más detallada para cada una de las categorías de alerta, remítase a la temática particular del informe.

- Un milímetro de lluvia (1 mm) equivale a un litro (1 L) de lluvia que ha caído en un metro cuadrado (1 m²).
La lluvia acumulada es la suma de los milímetros de agua lluvia que se han registrado en un lapso de tiempo.



Estimación Satelital (24 Horas)



Estimativo satelital cortesía operacional NOAA/NESDIS Hydro-Estimator Product

Precipitaciones

A continuación, los municipios donde se registraron precipitaciones iguales o superiores a 15.0 mm en las últimas 24 horas.

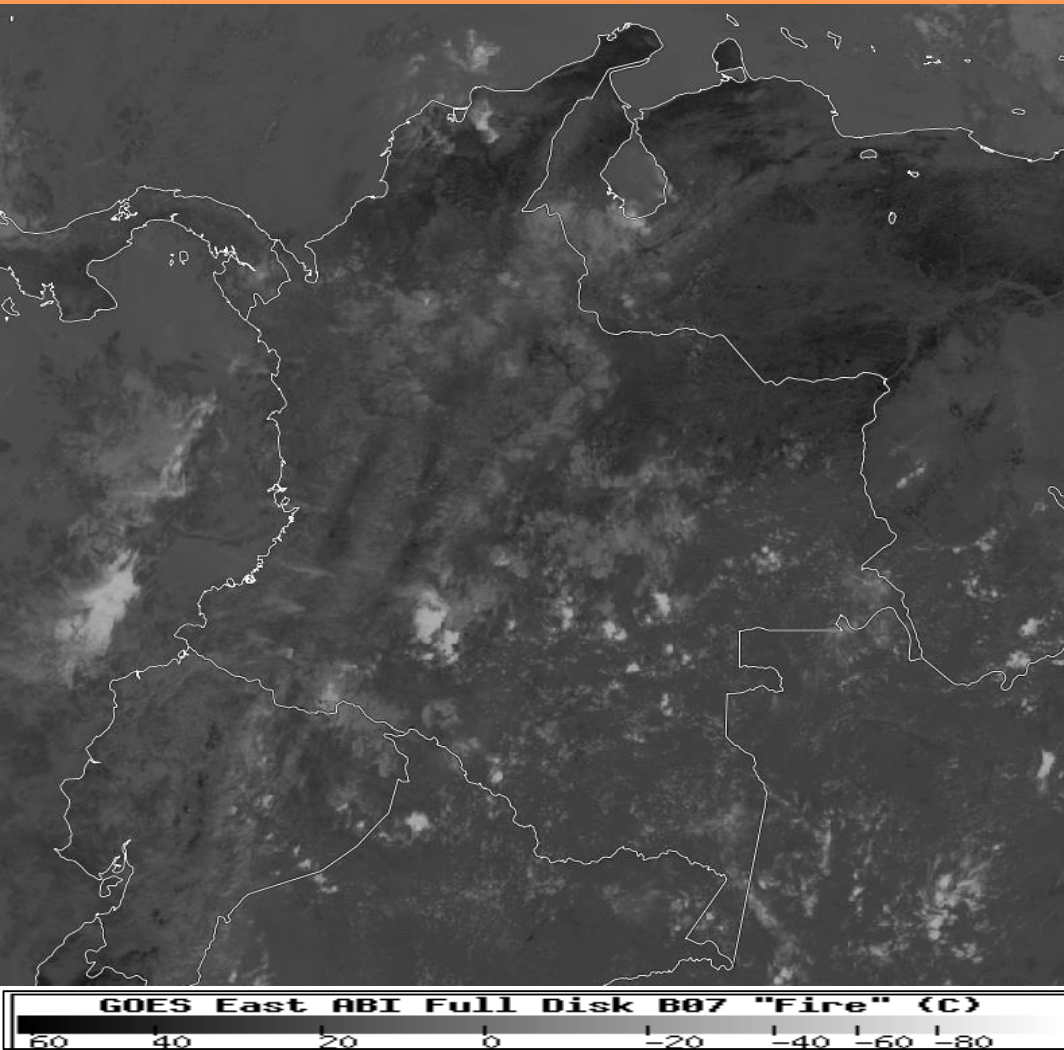
Aclaración: aunque los volúmenes de lluvia registrados en un municipio se relacionan con la ubicación de las estaciones de monitoreo del IDEAM, en ocasiones, dichas estaciones pueden estar distantes de los lugares en donde se concentra la mayor población o alejados de los centros municipales.

DEPARTAMENTOS	MUNICIPIO
AMAZONAS	El Encanto (77,8), La Chorrera (17,3).
BOLÍVAR	El Carmen De Bolívar (25,8), El Guamo (24,2).
CAUCA	López de Micay (43), Cajibío (20).
CHOCÓ	Medio San Juan (109), Istmina (23).
HUILA	Teruel (30,2).
META	Apto, Villavicencio (26,6), Villavicencio (al sur-oriente de la ciudad) (21), Vistahermosa (16).
NARIÑO	Francisco Pizarro (65), Barbacoas (55), Magüí (17).
NORTE DE SANTANDER	Cúcuta (30 Km en línea recta al norte de la ciudad) (19).
PUTUMAYO	Villagarzón (16,8).
SANTANDER	Contratación (26,6).
SUCRE	Chalan (22).
TOLIMA	Chaparral (16).
VALLE DEL CAUCA	Apto, Buenaventura (17,1).

NO SE REGISTRARON VALORES SUPERIORES A LOS HISTÓRICOS DE PRECIPITACIÓN



Estimación Satelital (24 Horas)



Estimativo satelital fire temperatura cortesía <https://realearth.ssec.wisc.edu/>
18 de enero de 2022 hora 12:30 HLC.

Temperaturas Máximas

A continuación, los municipios donde se registraron temperaturas iguales o superiores a 35.0 °C en las últimas 24 horas.

Aclaración: aunque los valores registrados en un municipio se relacionan con la ubicación de las estaciones de monitoreo del IDEAM, en ocasiones, dichas estaciones pueden estar distantes de los lugares en donde se concentra la mayor población o alejados de los centros municipales.

DEPARTAMENTO	MUNICIPIO
CESAR	Valledupar (36,4), Agustín Codazzi (36,2), Bosconia (38,2).
BOLÍVAR	El Carmen De Bolívar (35,6), Zambrano (35,2).
ATLÁNTICO	Manatí (35,0).
LA GUAJIRA	Manaure (35,2).
CASANARE	Trinidad (35,0), Villanueva (35,0).
GUAINIA	Inírida (35,9).

NO SE REGISTRARON TEMPERATURAS MÁXIMAS SUPERIORES A LOS REGISTROS HISTÓRICOS

Temperaturas Mínimas

A continuación se relacionan los municipios donde en las últimas 24 horas se registraron temperaturas menores o iguales a 5.0°C.

DEPARTAMENTOS	MUNICIPIO
BOYACÁ	Duitama (3,6), Paipa (3,0), Sogamoso (3,6), Cerinza (0,4), Saboyá (4,8), Toca (4,0).
SANTANDER	Toná (4,0).
CUNDINAMARCA	Mosquera (4,0), Sopo (2,4), Facatativá (3,8), Choachí (3,0), Bogotá. CORP UNIV AGROPEC (4,8).



Alerta por descensos significativos de las temperaturas mínimas del aire



Se emite esta alerta por la probabilidad de descensos de la temperatura del aire en horas de la madrugada para zonas de altiplano (entre los 2,500 y los 2,900 msnm) de los siguientes municipios:

REGIÓN ANDINA

SITIOS PARA LOS CUALES SE GENERA LA ALERTA



ALTIPLANO CUNDIBOYACENSE

CUNDINAMARCA: Bojacá, Cajicá, Chía, Chipaque, Choachí, Chocontá, Cogua, Cota, Cucunubá, El Rosal, Facatativá, Funza, Fúquene, Gachancipá, Guachetá, Guasca, Guatavita, La Calera, Lenguazaque, Madrid, Mosquera, Nemocón, Sesquilé, Sibaté, Simijaca, Soacha, Sopó, Subachoque, Suesca, Susa, Sutatausa, Tabio, Tausa, Tenjo, Tocancipá, Ubaque, Ubaté, Villapinzón, Zipacón y Zipaquirá.

BOYACÁ: Tunja, Aquitania, Arcabuco, Belén, Betéitiva, Busbanzá, Caldas, Cerinza, Chiquinquirá, Chivatá, Ciénega, Cómbita, Corrales, Cucaita, Cuítiva, Chíquiza, Duitama, Firavitoba, Floresta, Gámeza, Iza, Villa de Leyva, Mongua, Monguí, Motavita, Nobsa, Oicatá, Paipa, Paz de Río, Pesca, Ráquira, Saboyá, Samacá, San Miguel de Sema, Santa Rosa de Viterbo, Siachoque, Socha, Sogamoso, Sora, Sotaquirá, Soracá, Tasco, Tibasosa, Toca, Tópaga, Tota, Tuta, Tutazá, Ventaquemada y Viracachá.

CAUCA Y NARIÑO

CAUCA: Almaguer, Bolívar, Corinto, Inzá, Jambaló, La Vega, Miranda, Páez (Belalcázar), Puracé (Coconuco), San Sebastián, Santa Rosa, Silvia, Sotaró (Paispamba), Sucre, Toribío y Totoró.

NARIÑO: Pasto, Aldana, Buesaco, Consacá, Contadero, Córdoba, Cuaspud (Carlosama), Cumbal, Chachaguí, El Tablón, Funes, Guaitarilla, Gualmatán, Iles, Imués, Ipiales, La Cruz, La Florida, Mallama (Piedrancha), Nariño, Ospina, Potosí, Providencia, Puerres, Pupiales, Sandoná, San Bernardo, San Pablo, Santa Cruz (Guachavés), Sapuyes, Tangua, Túquerres y Yacuanquer.

SANTANDERES

NORTE DE SANTANDER: Cácosta, Mutiscua, Pamplona y Silos.

SANTANDER: Bolívar, El Peñón, Jesús María, Sucre y Vélez.

Debido a que este fenómeno es local y está sujeto a cambios en variables tales como la nubosidad, la humedad y temperatura del aire y la intensidad y dirección del viento, el IDEAM monitorea permanentemente las condiciones atmosféricas y en caso de ser necesario emitirá nuevos comunicados. Por esto, se sugiere a los agricultores, ganaderos y floricultores estar atentos a los boletines y comunicados emitidos por la entidad.

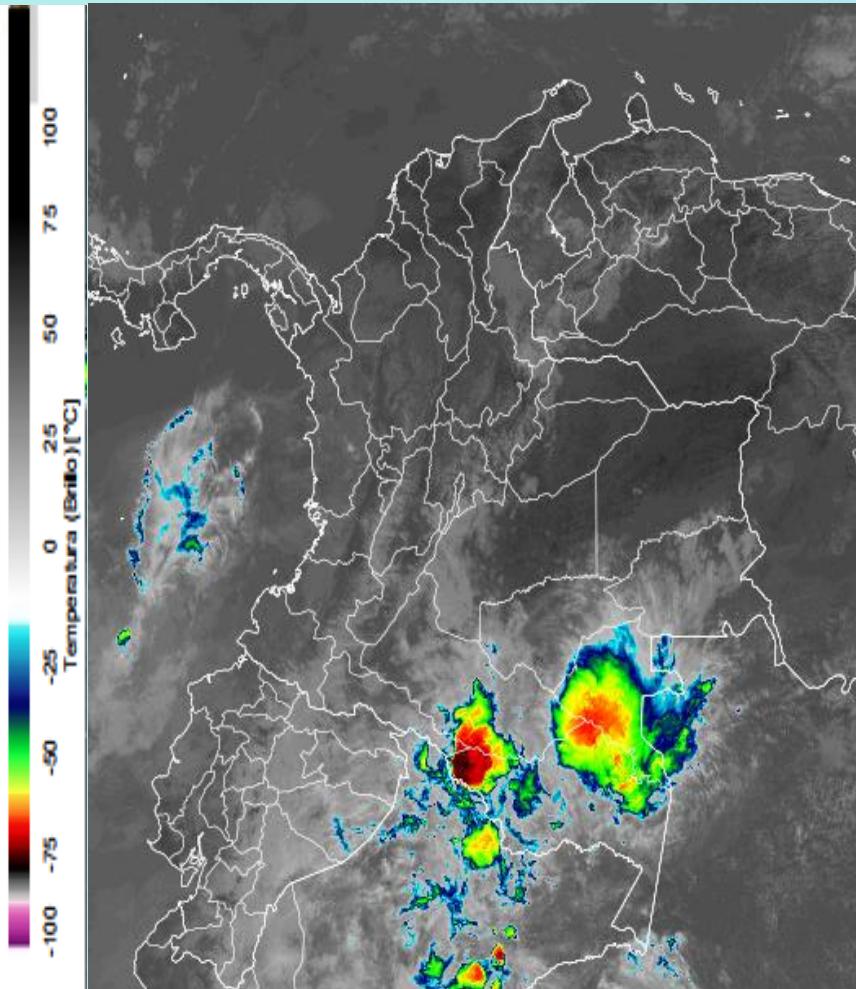
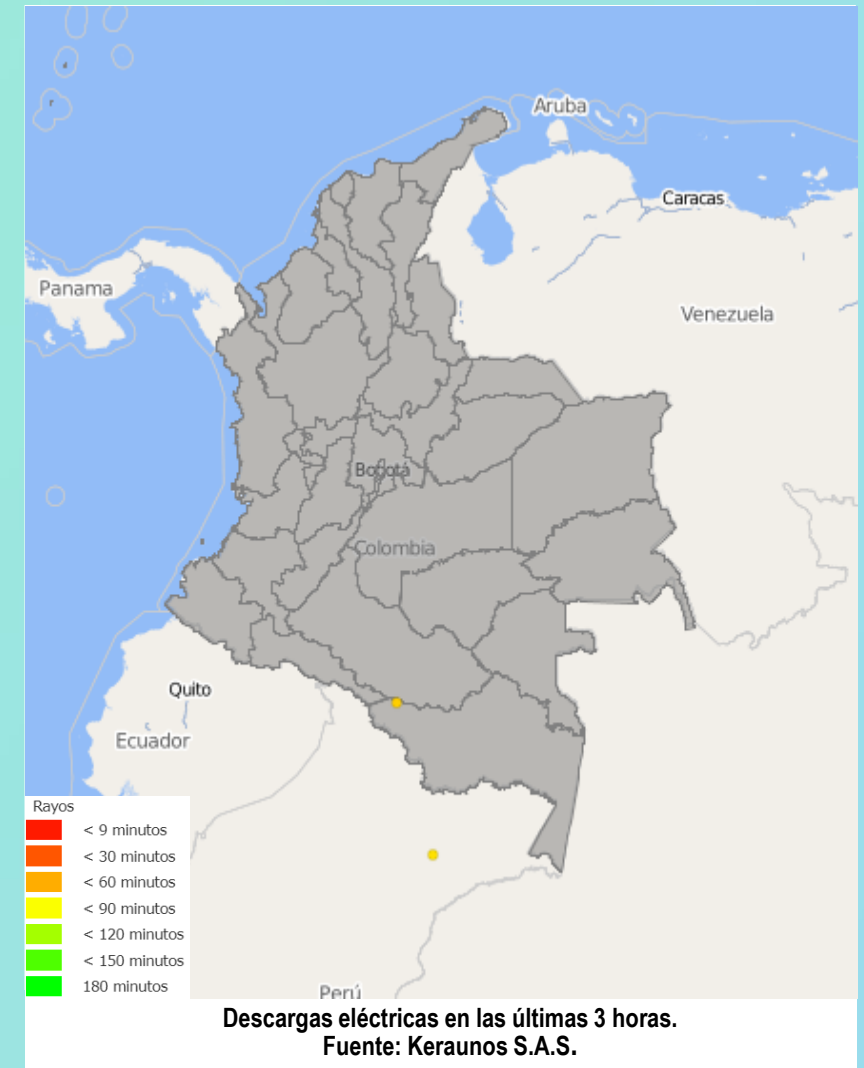


Imagen GOES East Canal Infrarrojo,
19 de enero de 2022 - Hora 11:00 HLC.
Fuente: <https://rammb-slider.cira.colostate.edu/>

El cielo ha estado parcialmente nublado en el país, durante las horas de la tarde. Se presentaron lluvias de moderada intensidad, acompañadas de descargas eléctricas, en amplios sectores de la Amazonía, siendo de mayor intensidad en Caquetá, Guaviare y Guainía.

Predominaron las condiciones mayormente secas en el resto del país.

En el archipiélago de San Andrés y Providencia, la región Caribe, oriente de la Orinoquía y de la Amazonía en condiciones secas.

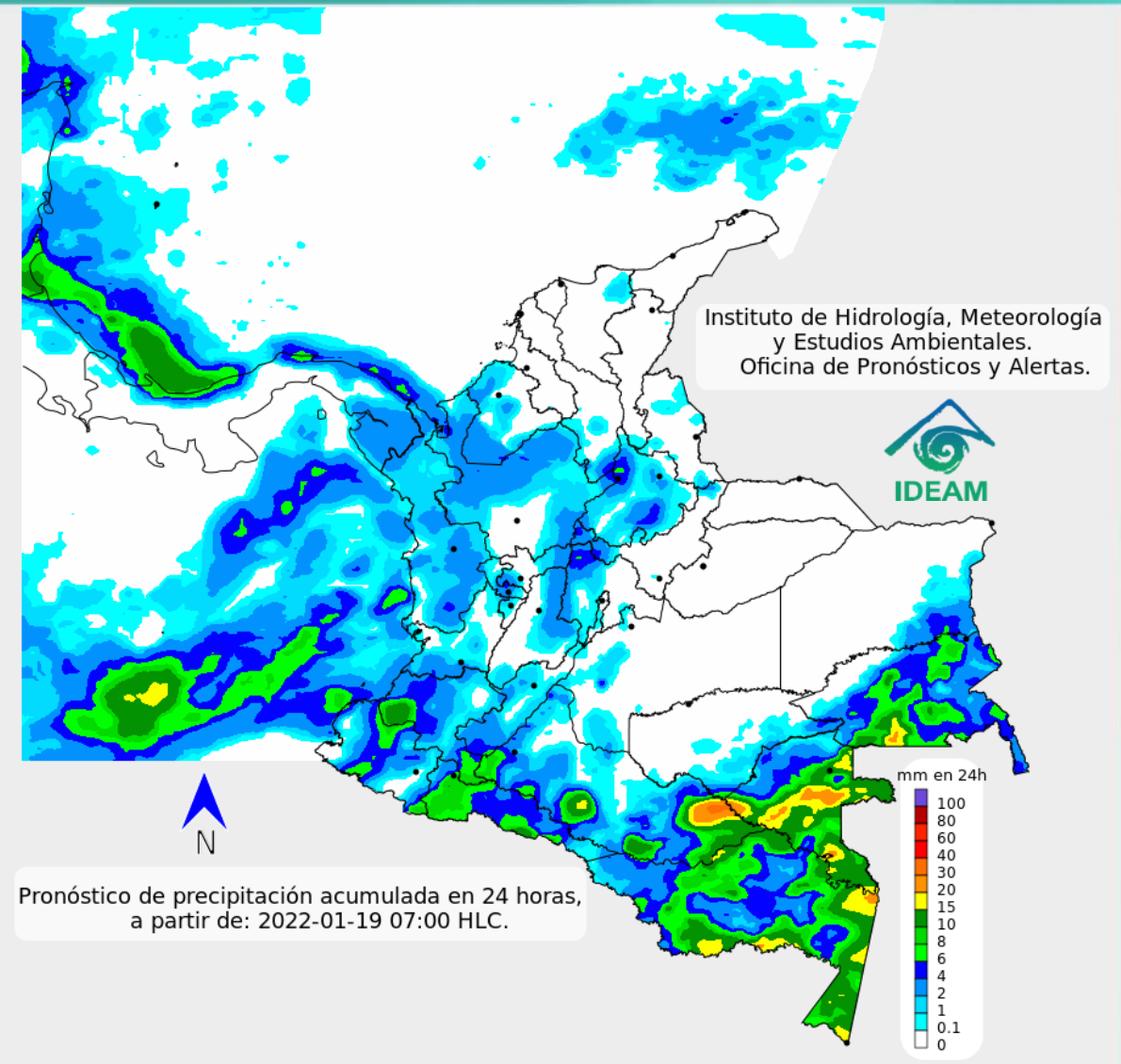


Descargas eléctricas en las últimas 3 horas.
Fuente: Keraunos S.A.S.

- La imagen del canal infrarrojo (10.3 μm) permite identificar nubes en cualquier período temporal a partir de la temperatura de brillo de la nube (ver escala de colores). De esta forma, se puede identificar, clasificar y caracterizar la nubosidad en una zona determinada.
- La imagen de las descargas eléctricas muestra los rayos nube-tierra que se han descargado en una zona en las últimas 4 horas (ver escala de colores)



Pronóstico de precipitación para las próximas veinticuatro (24) horas



Es probable la continuidad en las lluvias sobre la Amazonía, sectores del centro y sur de la región Pacífica, sur de la Andina y zonas puntuales de Santander, Antioquia y Cundinamarca.

Continuará predominando el tiempo seco en el archipiélago de San Andrés y Providencia, así como en gran parte de las regiones Caribe y Orinoquía.



Para mayor información sobre el estado del tiempo, alertas y pronósticos, consulte la aplicación móvil MI PRONÓSTICO

- La resolución espacial del mapa de pronóstico es de 6.5 km aproximadamente. Por lo tanto, fenómenos meteorológicos inferiores a esta escala no están considerados en esta predicción.
- La escala de colores está asociada a un rango de precipitación en el intervalo de tiempo indicado, lo que implica que el pronóstico no es determinista (un valor exacto en una zona) sino corresponde a un pronóstico cuantitativo (un rango de valores en una zona).

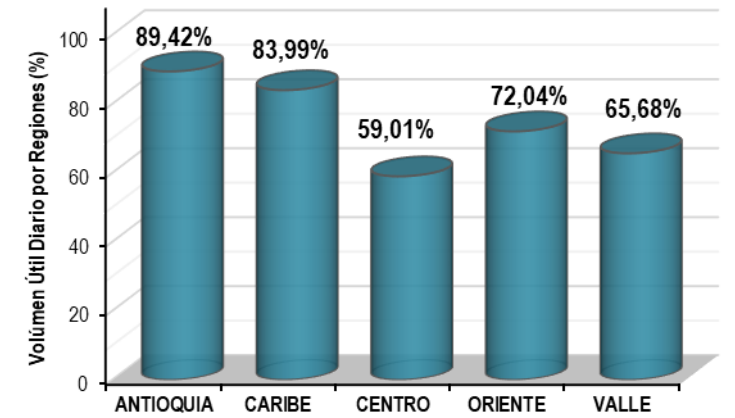
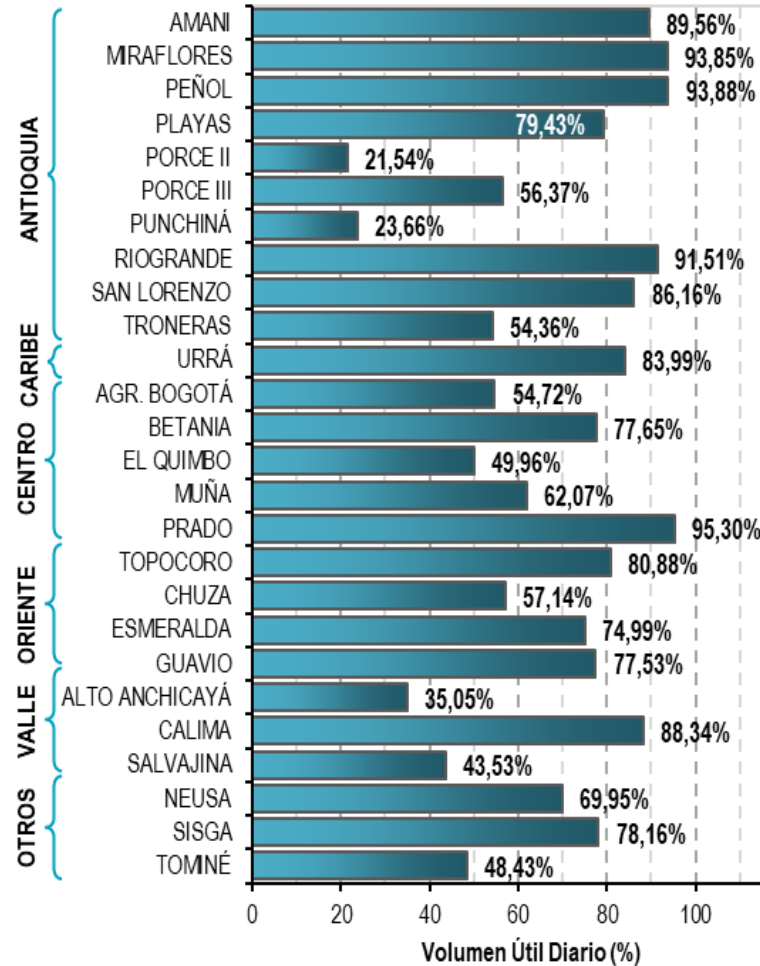


A continuación se relaciona el volumen útil diario de los principales embalses del país (expresado en porcentaje), de acuerdo con la información reportada por XM S.A. E.S.P en la siguiente dirección electrónica: <http://ido.xm.com.co/ido/SitePages/hidrologia.aspx?q=reservas>



VOLÚMEN ÚTIL DIARIO EN LOS PRINCIPALES EMBALSES DEL PAÍS

Martes, 18 de enero de 2022



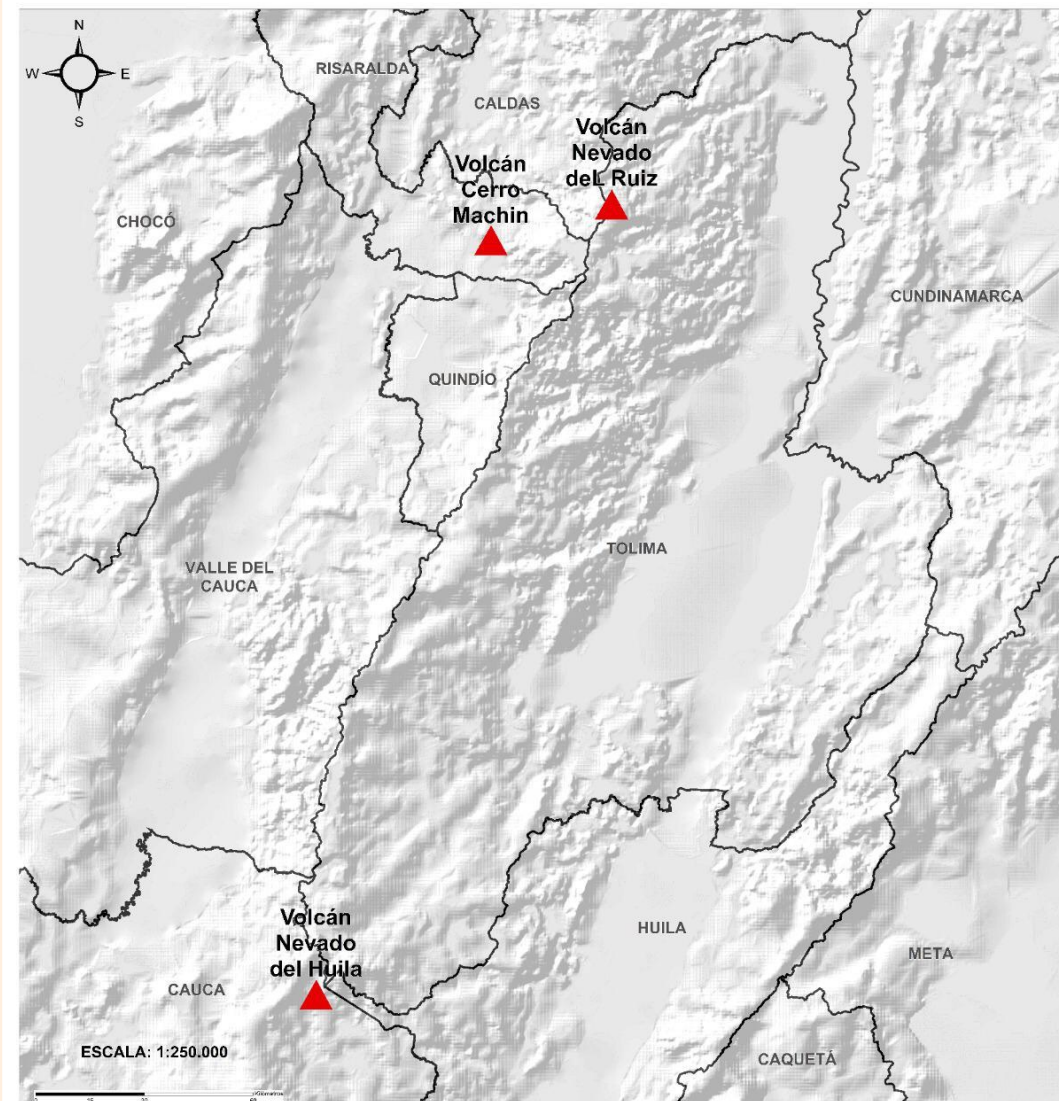
Infografía: Fuente:



Pronóstico zonas volcánicas

Mapa de zonas volcánicas

ÁREA DEL VOLCÁN NEVADO DEL RUIZ			
Mañana: Cielo ligeramente nublado - Tiempo seco			
Tarde: Cielo parcialmente nublado - Tiempo seco			
Noche: Cielo parcialmente nublado - Lluvias ligeras			
Madrugada: Cielo parcialmente nublado - Tiempo seco			
El SERVICIO GEOLÓGICO COLOMBIANO reporta en nivel AMARILLO (III): CAMBIOS EN EL COMPORTAMIENTO DE LA ACTIVIDAD VOLCÁNICA. Lat: 4.89 Lon: -75.32			
ELEVACIÓN (pies)	DIRECCIÓN	VELOCIDAD	
		VELOCIDAD (Nudos)	VELOCIDAD (Km/h)
10.000	ESTE	0 - 5	0 - 9
18.000	ESTE	20 - 25	37 - 46
24.000	SUR	15 - 20	18 - 27
30.000	SUR	20 - 25	37 - 46
ÁREA DEL VOLCÁN NEVADO DEL HUILA			
Mañana: Cielo parcialmente nublado - Tiempo seco			
Tarde: Cielo mayormente nublado - Tiempo seco			
Noche: Cielo mayormente nublado - Lloviznas			
Madrugada: Cielo mayormente nublado - Tiempo seco			
El SERVICIO GEOLÓGICO COLOMBIANO reporta en nivel AMARILLO (III): CAMBIOS EN EL COMPORTAMIENTO DE LA ACTIVIDAD VOLCÁNICA. Lat: 2.92 Lon: -76.05			
ELEVACIÓN (pies)	DIRECCIÓN	VELOCIDAD	
		VELOCIDAD (Nudos)	VELOCIDAD (Km/h)
10.000	ESTE	5 - 10	9 - 18
18.000	ESTE	20 - 25	37 - 46
24.000	SUR	15 - 20	18 - 27
30.000	SUR	25 - 30	45 - 54
ÁREA DEL VOLCÁN CERRO MACHÍN			
Mañana: Cielo parcialmente nublado - Tiempo seco			
Tarde: Cielo nublado - Lluvias			
Tarde: Cielo nublado - Lluvias			
Madrugada: Cielo parcialmente nublado - Lloviznas			
El SERVICIO GEOLÓGICO COLOMBIANO reporta en nivel AMARILLO (III): CAMBIOS EN EL COMPORTAMIENTO DE LA ACTIVIDAD VOLCÁNICA. Lat: 4.80 Lon: -75.62			
ELEVACIÓN (pies)	DIRECCIÓN	VELOCIDAD	
		VELOCIDAD (Nudos)	VELOCIDAD (Km/h)
10.000	SURESTE	0 - 5	0 - 9
18.000	ESTE	20 - 25	37 - 46
24.000	SUR	15 - 20	18 - 27
30.000	SUR	20 - 25	37 - 46

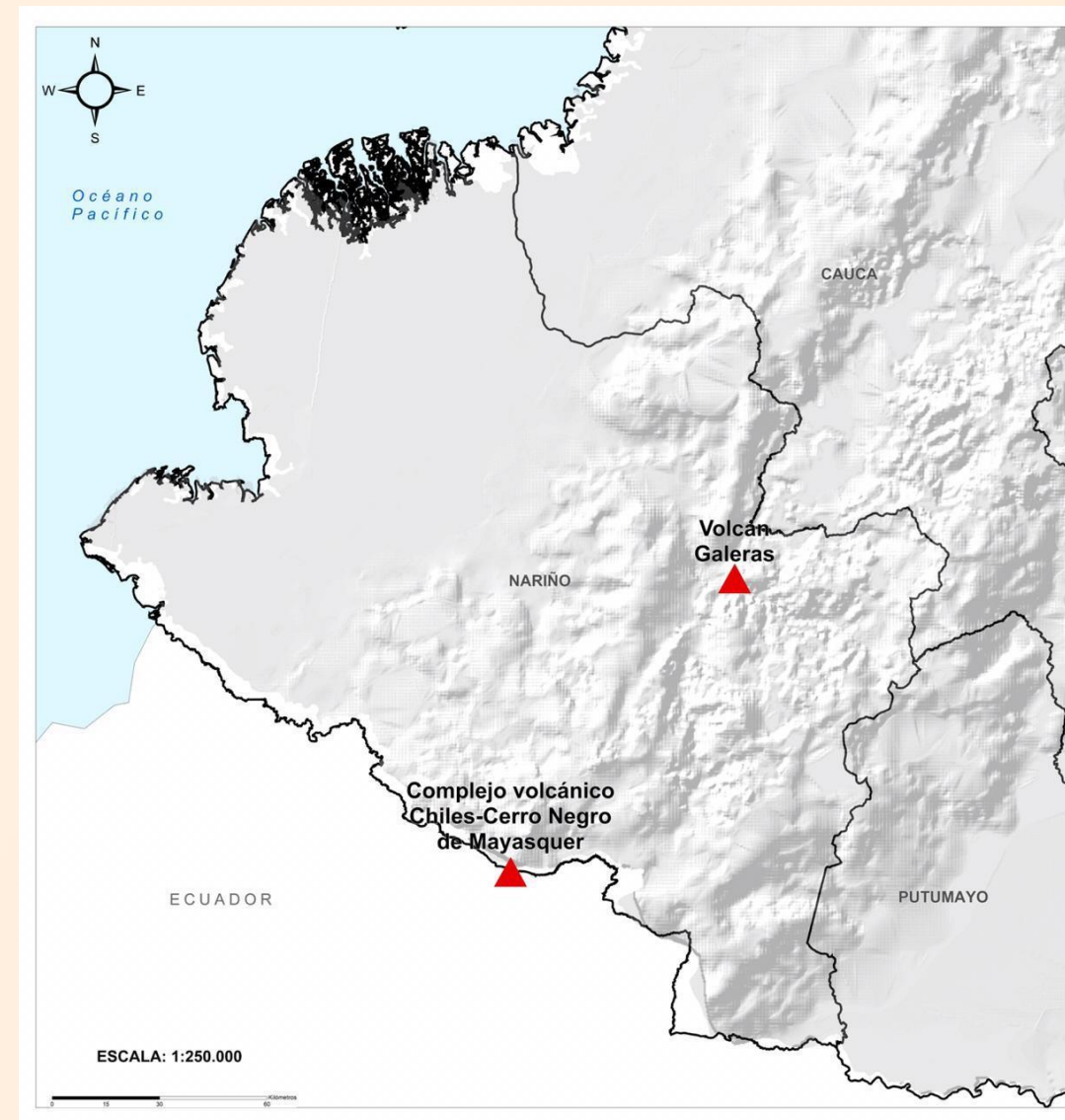




Pronóstico zonas volcánicas

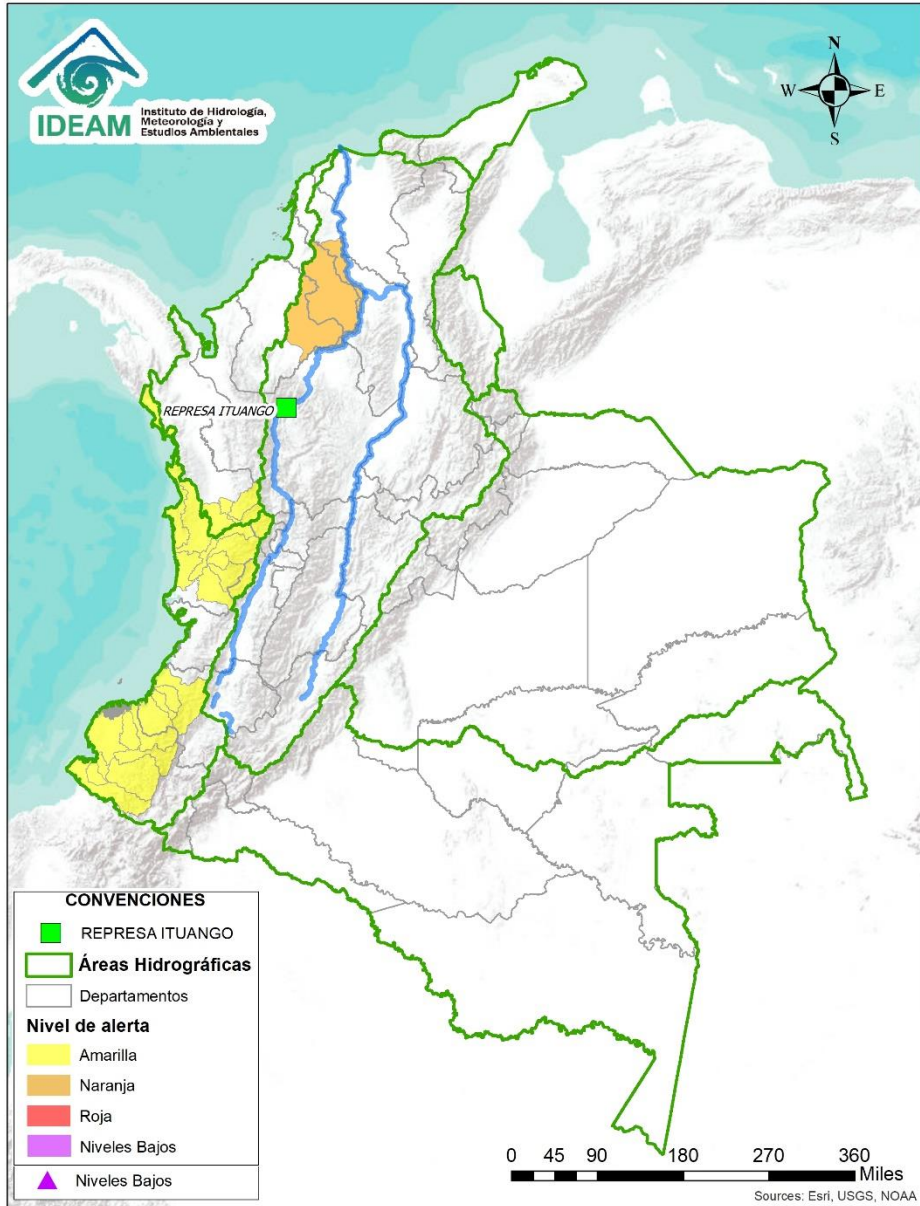
Mapa de zonas volcánicas

ÁREA DEL VOLCÁN GALERAS			
Mañana: Cielo parcialmente nublado - Tiempo seco			
Tarde: Cielo parcialmente nublado - Lloviznas ligeras			
Noche: Cielo mayormente nublado - Lloviznas en diferentes sectores			
Madrugada: Cielo mayormente nublado - Lloviznas ligeras			
EL SERVICIO GEOLÓGICO COLOMBIANO reporta en nivel AMARILLO (III): CAMBIOS EN EL COMPORTAMIENTO DE LA ACTIVIDAD VOLCÁNICA. Lat: 1.55 Lon: -77.37			
ELEVACIÓN (pies)	DIRECCIÓN	VELOCIDAD	
		VELOCIDAD (Nudos)	VELOCIDAD (Km/h)
10.000	SURESTE	5 – 10	9 – 18
18.000	ESTE	10 - 15	18 - 27
24.000	SUR	25 – 30	45 - 54
30.000	SUR	25 – 30	45 - 54
ÁREA DEL COMPLEJO VOLCÁNICO CHILES-CERRO NEGRO DE MAYASQUER			
Mañana: Cielo parcialmente nublado - Tiempo seco			
Tarde: Cielo parcialmente nublado - Lluvias ligeras			
Noche: Cielo parcialmente nublado - Lloviznas			
Madrugada: Cielo parcialmente nublado - lloviznas			
El SERVICIO GEOLÓGICO COLOMBIANO reporta en nivel AMARILLO (III): CAMBIOS EN EL COMPORTAMIENTO DE LA ACTIVIDAD VOLCÁNICA. Lat: 0.81 -Lon:77.93 Lat: 0.76 Lon:-77.95			
ELEVACIÓN (pies)	DIRECCIÓN	VELOCIDAD	
		VELOCIDAD (Nudos)	VELOCIDAD (Km/h)
10.000	SURESTE	5 – 10	9 – 18
18.000	ESTE	20 - 25	37 - 46
24.000	SUR	25 – 30	45 - 54
30.000	SUR	25 – 30	45 - 54





Alertas Hidrológicas



Caño Cristales el río de los cinco colores, paraíso tropical! (Sierra de La Macarena – Meta, Colombia). – Autor: Mcleods, 19 de Febrero de 2018
 Fuente: https://upload.wikimedia.org/wikipedia/commons/3/3e/Flashpacker_Connect_-_Cano_Cristales_webp

FEWS COLOMBIA
 SISTEMA DE PRONÓSTICOS HIDROLÓGICOS Y ALERTAS TEMPRANAS

Consulte aquí el estado de los niveles en los ríos del país:
<http://fews.ideam.gov.co/colombia/MapaEstacionesColombiaEstado.html>



Nota 1: Las alertas hidrológicas pueden ser corregidas y/o actualizadas en el futuro. No representa una certificación oficial del IDEAM.
Nota 2: Es probable que los eventos hidrológicos reportados en las alertas emitidas no se estén presentando sobre los ríos principales sino sobre sus afluentes.
Nota 3: El IDEAM le recomienda a la población ribereña estar muy atentos al comportamiento de los niveles de los ríos y atender las recomendaciones que la Unidad Nacional de Gestión del Riesgo de Desastres (UNGRD) emita para la implementación de medidas de contingencia ante posibles afectaciones por desbordamientos e inundaciones.



LLUVIAS



NIVELES BAJOS



NIVELES ALTOS



CRECIENTE SÚBITA



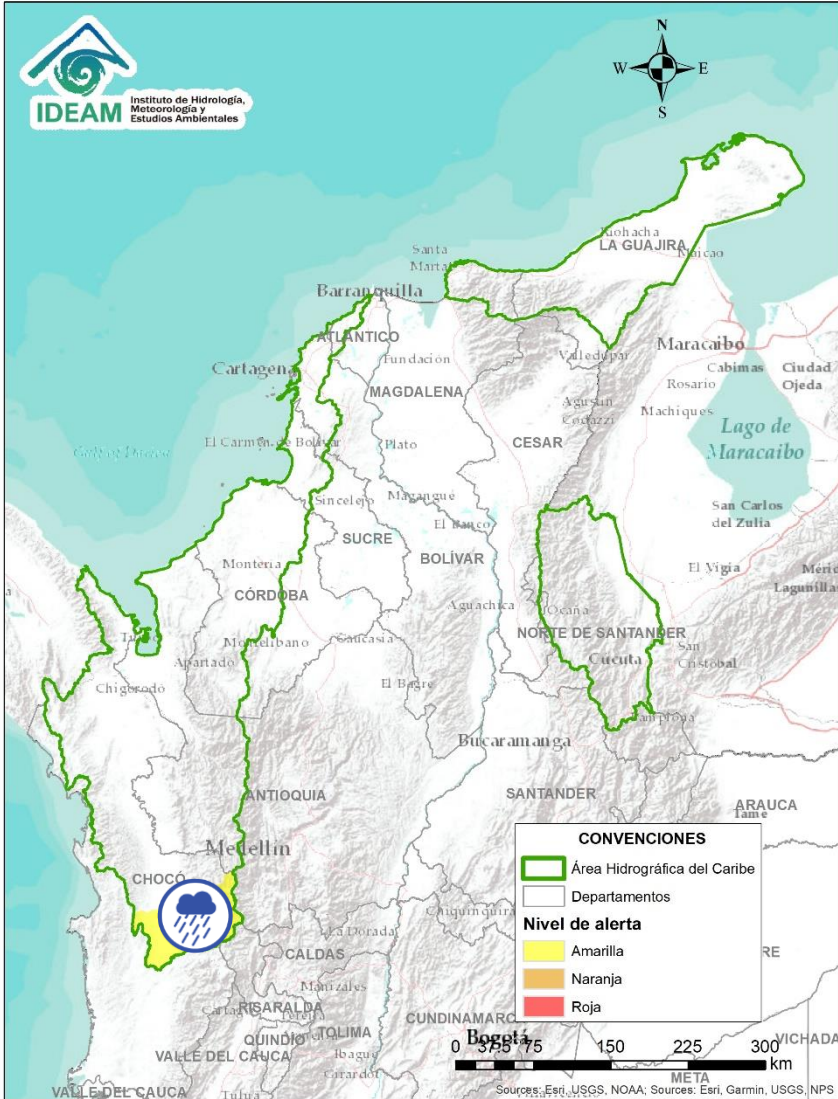
TRANSITO DE CRECIENTES




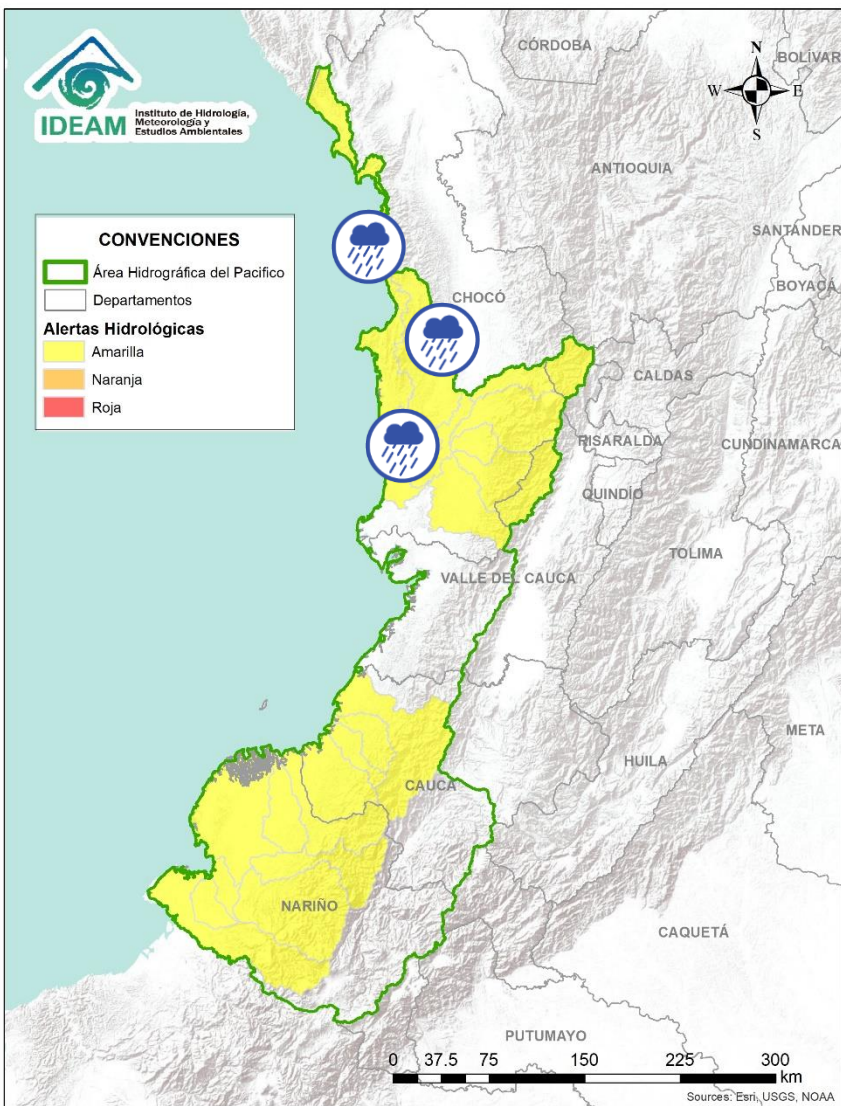
CRECIENTE POR DESEMBALSE



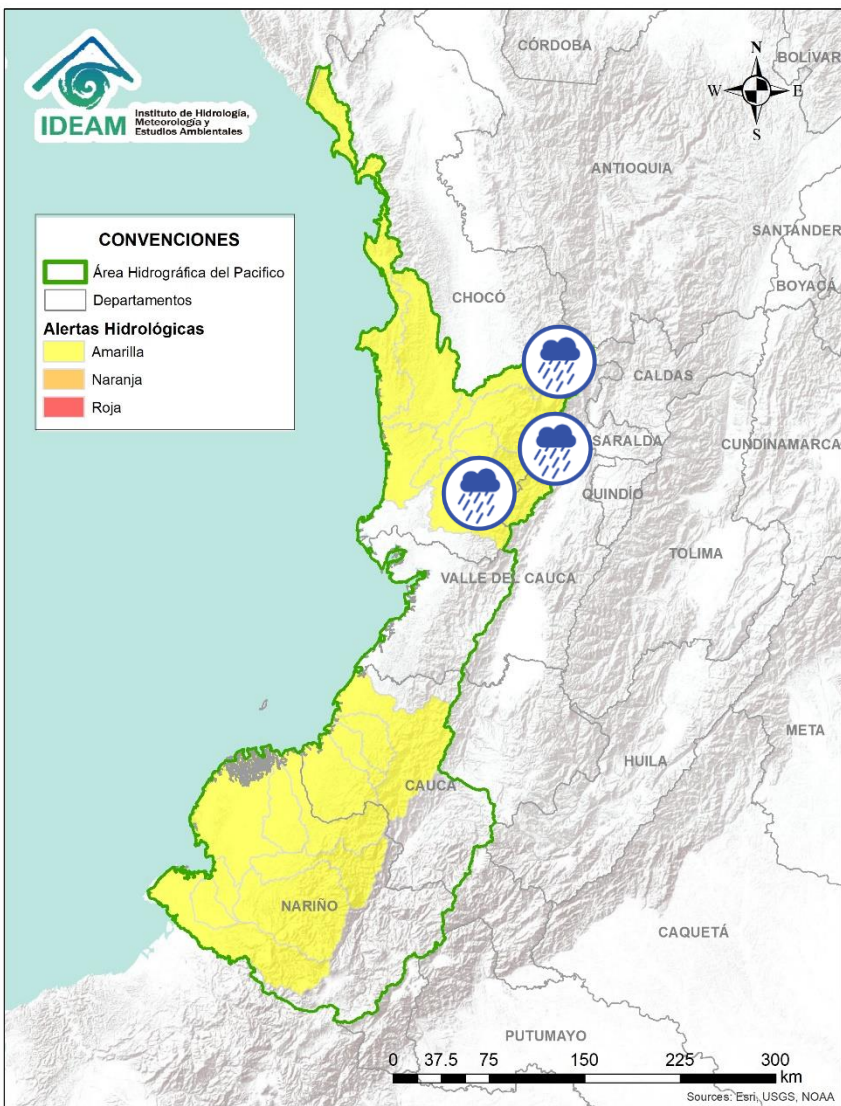
INUNDACIONES



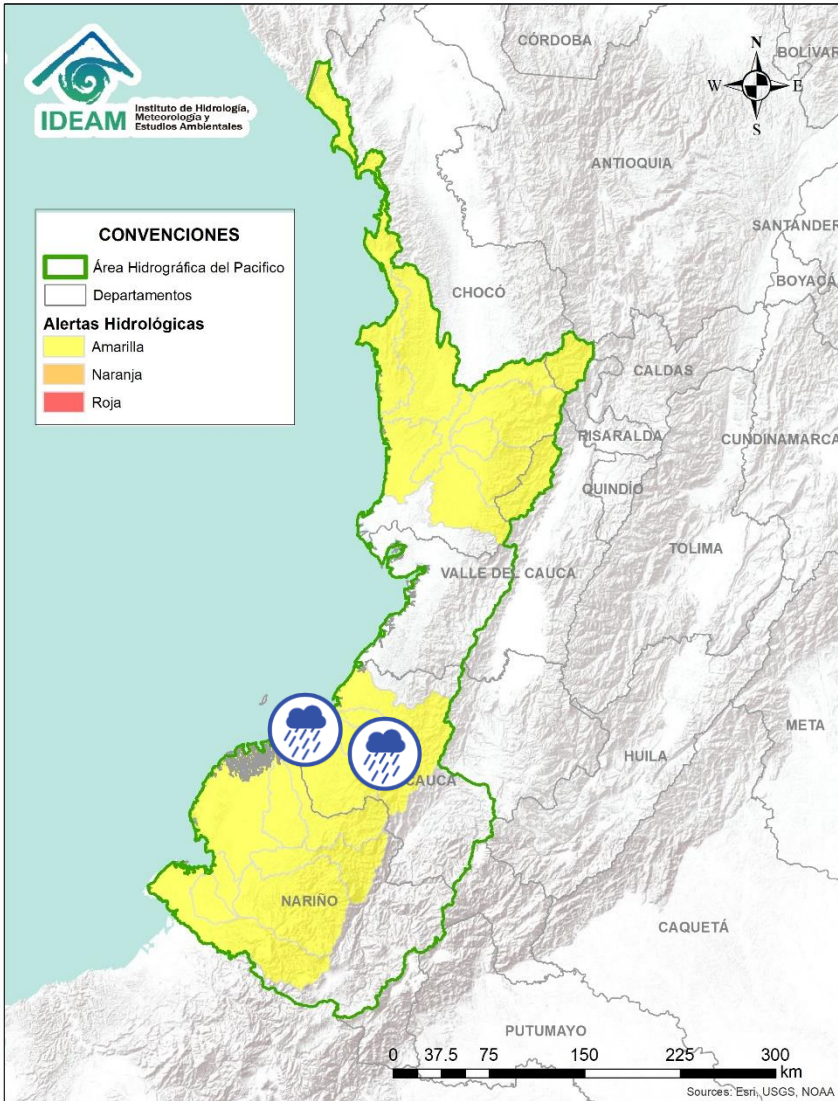
Alerta	Zona Hidrográfica	Subzona o Cuenca Hidrográfica	Descripción de la alerta hidrológica
	Atrato - Darién	Cuenca alta del río Atrato	Probabilidad de crecientes súbitas en los niveles de la cuenca alta del río Atrato, y sus afluentes como los ríos Quito, Cabi y Andágueda. Se recomienda especial atención en los municipios de El Carmen de Atrato, Lloró, Bagadó, Cértegui, Quibdó y Unión Panamericana (Animas).








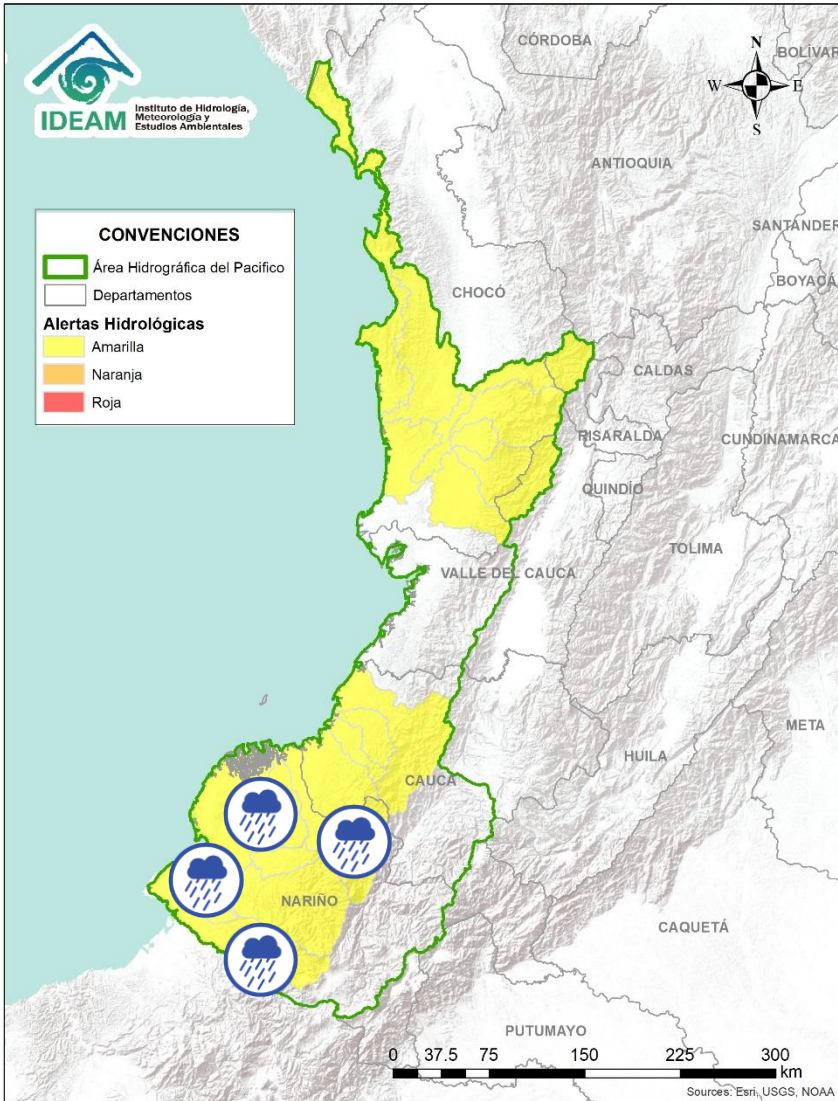
Alerta	Zona Hidrográfica	Subzona o Cuenca Hidrográfica	Descripción de la alerta hidrológica
	Directos al Pacífico	Directos al Pacífico	Probabilidad de crecientes súbitas en los directos al Pacífico – Frontera con Panamá.
	Baudó - Directos al Pacífico	Cuenca del río Baudó	Probabilidad de crecientes súbitas en el río Baudó y sus afluentes, los ríos Dubaza, Cattrú, Cedro, Ancosó, Cuguchó, Berreberre, Pepé, Misará, Torreidó, Pavasa, Siguirisua y Purricha.
	Baudó - Directos al Pacífico	Cuenca del río Docampadó	Probabilidad de incrementos súbitos en los niveles del río Docampadó y sus afluentes, entre otros directos al océano Pacífico en el departamento de Chocó.









Alerta	Zona Hidrográfica	Subzona o Cuenca Hidrográfica	Descripción de la alerta hidrológica
	San Juan	Cuenca alta del río San Juan	Probabilidad de crecientes súbitas en el río San Juan y sus afluentes. Se recomienda especial atención en los municipios de Tadó, Istmina (Chocó) y Pueblo Rico (Risaralda).
	San Juan	Cuenca del río Tamaná	Probabilidad de crecientes súbitas en las cuencas de los ríos Iró, Tamaná, Condoto, entre otros aportantes a la cuenca media del río San Juan. Especial atención a la altura de los municipios Condoto, San José del Palmar, Novita y Santa Rita.
	San Juan	Cuenca del río Cajón	Probabilidad de crecientes súbitas en las cuencas del río Cajón entre otros aportantes a la cuenca media del río San Juan. Especial atención a la altura de los municipios Novita y Medio San Juan.
	San Juan	Cuenca del río Sipí	Probabilidad de crecientes súbitas en la cuenca del río Sipí. Especial atención en el municipio de Sipí (Chocó).
	San Juan	Cuenca media del río San Juan	Probabilidad de crecientes súbitas en la parte media del río San Juan. Especial atención a la altura del municipio Medio San Juan.

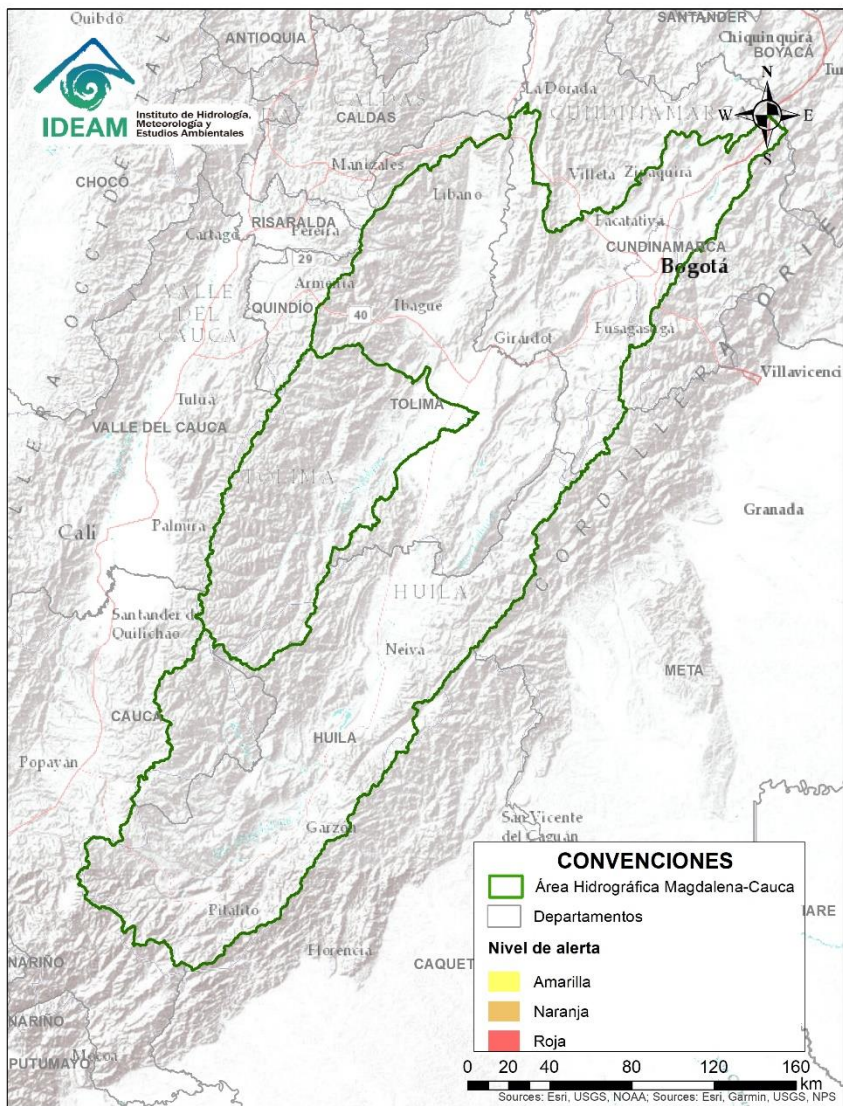


Alerta	Zona Hidrográfica	Subzona o Cuenca Hidrográfica	Descripción de la alerta hidrológica
	Tapaje – Dagua – Directos	Cuenca del río San Juan de Micay	Probabilidad de crecientes súbitas en los ríos San Juan de Micay y sus afluentes directos al océano Pacífico. Se recomienda especial atención en los municipio de San Miguel y López de Micay (Cauca).
	Tapaje – Dagua – Directos	Cuencas directas al Océano Pacífico (Cauca)	Probabilidad de crecientes súbitas en los ríos Saija, Timbiquí y sus afluentes, directos al océano Pacífico. Especial atención en el municipio de Timbiquí (Cauca).
	Tapaje – Dagua – Directos	Cuenca del río Guapi	Probabilidad de crecientes súbitas en el río Guapi y sus afluentes, directos al océano Pacífico. Especial atención en el municipio de Timbiquí.
	Tapaje - Dagua - Directos	Cuenca del río Iscuandé	Probabilidad de crecientes súbitas en el río Iscuandé y sus afluentes, el cual drena sus aguas al Océano Pacífico en el departamento de Nariño.
	Tapaje - Dagua - Directos	Cuenca del río Tapaje	Probabilidad de crecientes súbitas en el río Tapaje y sus afluentes, el cual drena sus aguas al Océano Pacífico en el departamento de Nariño.



Alerta	Zona Hidrográfica	Subzona o Cuenca Hidrográfica	Descripción de la alerta hidrológica
	Patía	Cuenca del río Telembí	Creciente súbita en del río Telembí. Se recomienda especial atención en el municipio de Barbacoas (Nariño).
	Patía	Cuenca media del río Patía	Probabilidad de incrementos súbitos en los niveles de la parte media del río Patía y sus afluentes en el departamento de Nariño. Estar atentos en Magüí (Payán), Policarpa y San José (Roberto Payán).
	Patía	Cuenca baja del río Patía	Probabilidad de incrementos súbitos en los niveles de la parte baja del río Patía y sus afluentes, el cual descarga sus aguas al océano Pacífico en el departamento de Nariño. Estar atentos en Bocas de Satinga.
	Mira	Cuenca del río Tola	Probabilidad de crecientes súbitas en la cuenca del río Tola y sus afluentes. Se recomienda especial atención en el municipio de Tumaco (Nariño).
	Mira	Cuenca del río Rosario	Probabilidad de crecientes súbitas en la cuenca del río Rosario y sus afluentes. Se recomienda especial atención en el municipio de Tumaco (Nariño).
	Mira	Cuenca del río Mira	Probabilidad de crecientes súbita en el río Mira y sus afluentes, estar atentos en los ríos Guiza y San Juan. Se recomienda especial atención a la altura de los municipios de Barbacoas, Ricaurte y Tumaco (Nariño).

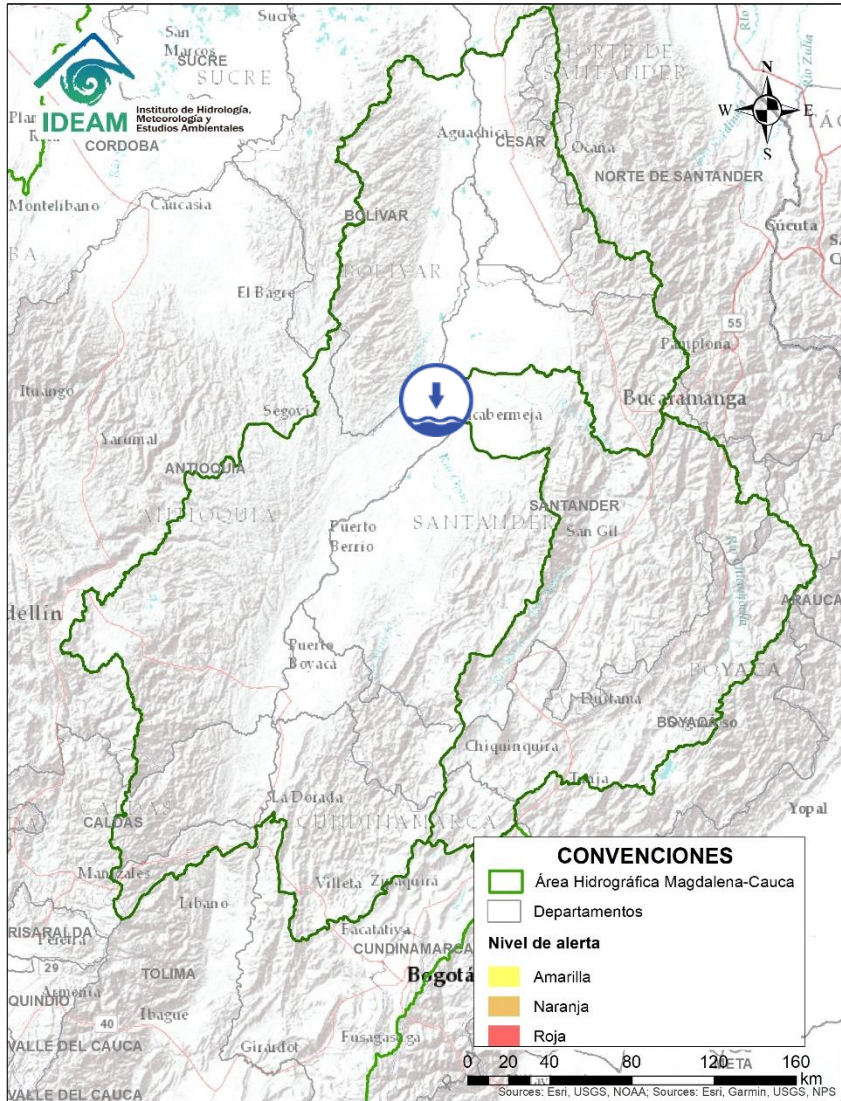
Área Hidrográfica del Magdalena – Cauca (cuenca alta del río Magdalena)



**CONDICIONES
NORMALES**

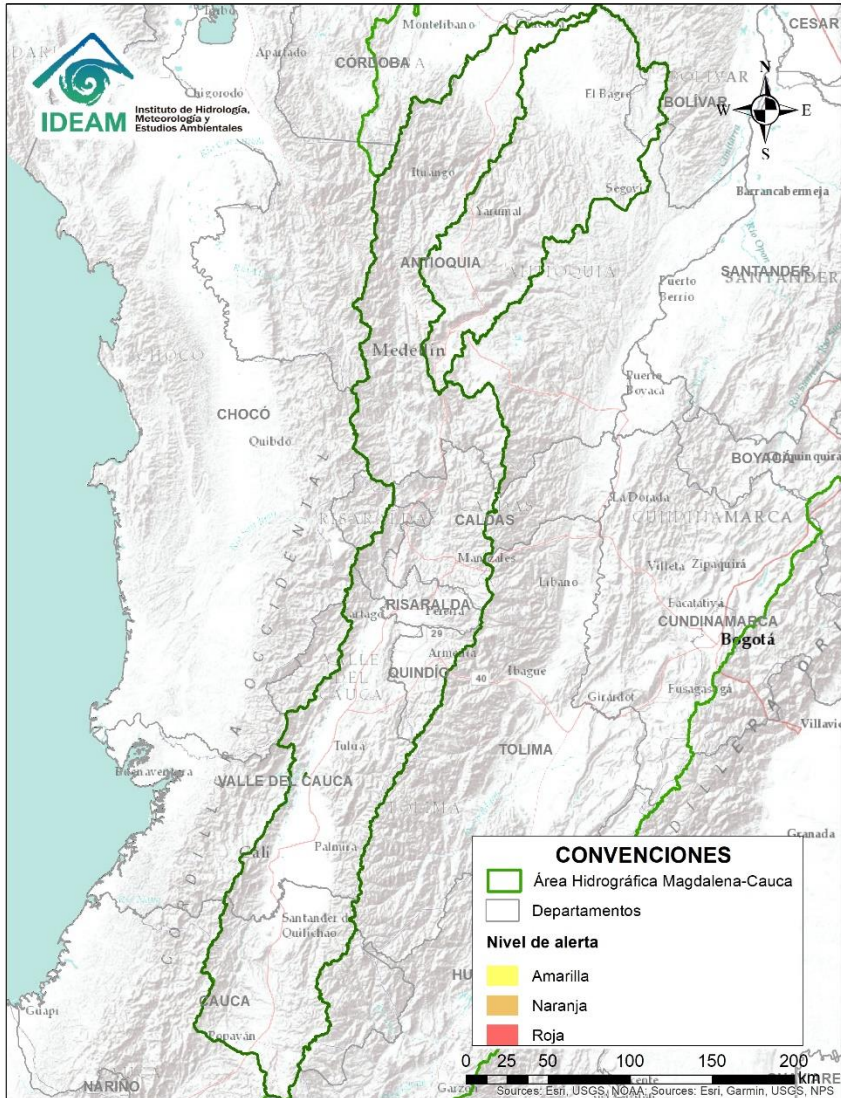


Área Hidrográfica del Magdalena – Cauca (cuenca media del río Magdalena)



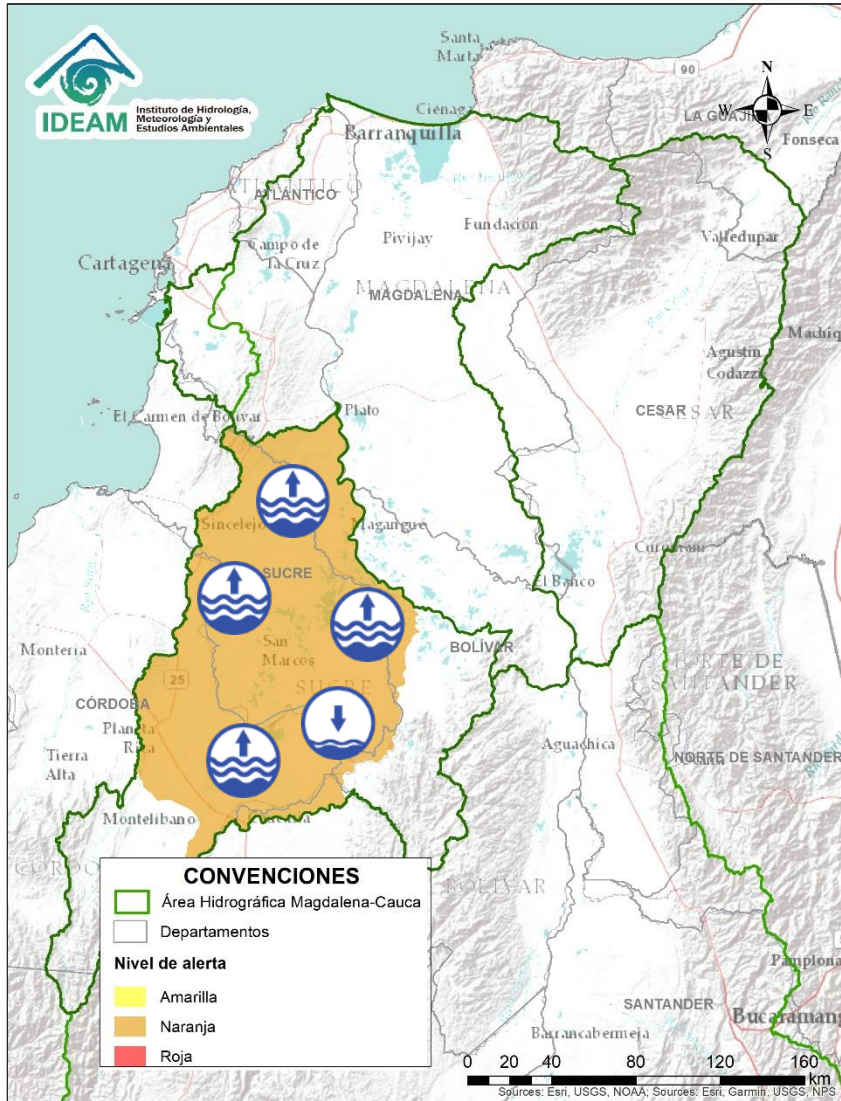
Alerta	Zona Hidrografica	Subzona o Cuenca Hidrografica	Descripción de la alerta hidrológica
	Medio Magdalena	Medio Magdalena	Niveles bajos en el río Magdalena a la altura del municipio de Barrancabermeja (Santander). Estar atentos a posibles restricciones de navegabilidad.




Área Hidrográfica del Magdalena – Cauca (cuena del río Cauca)

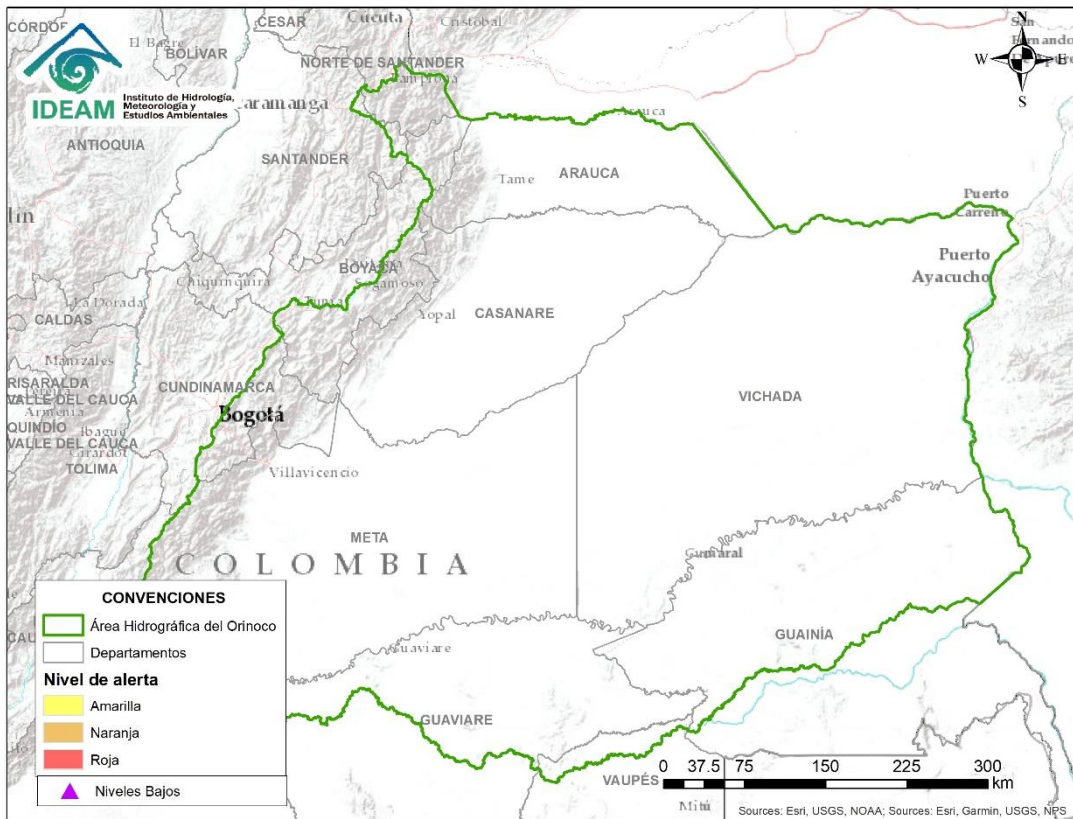


**CONDICIONES
NORMALES**

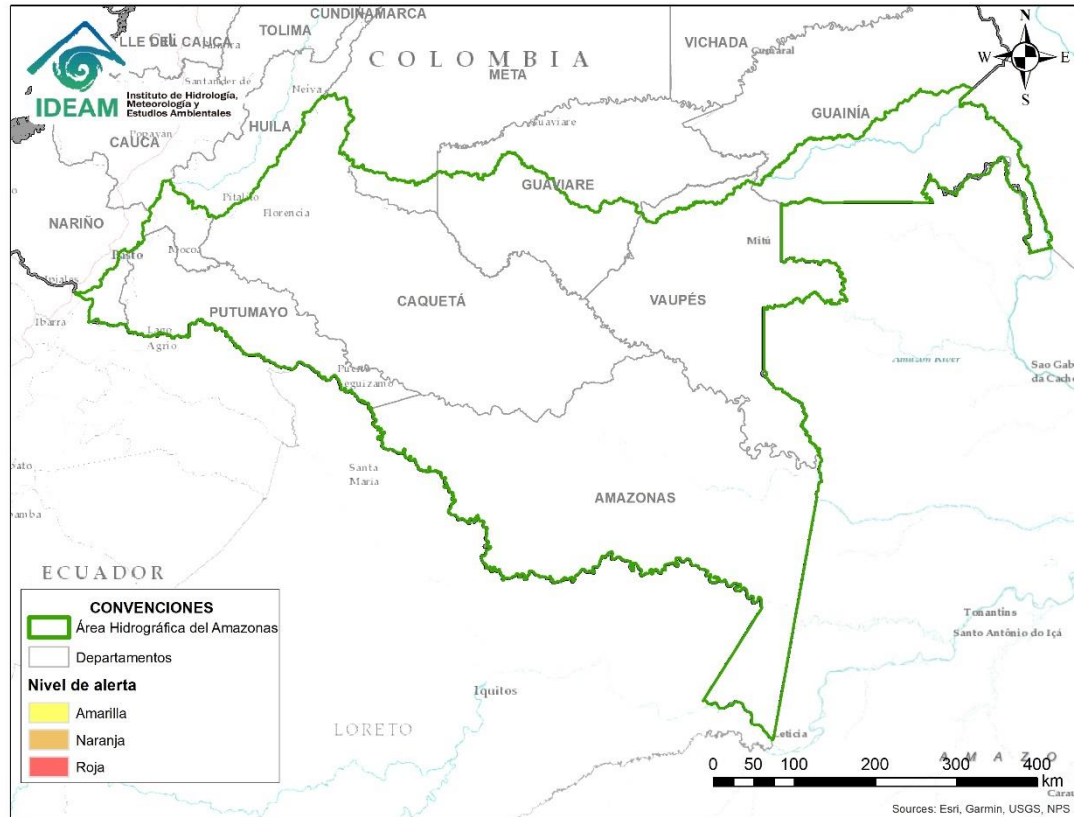
Área Hidrográfica del Magdalena – Cauca (cuena baja del río Magdalena)



Alerta	Zona Hidrográfica	Subzona o Cuenca Hidrográfica	Descripción de la alerta hidrológica
	Bajo Magdalena – Cauca – San Jorge	Bajo San Jorge – La Mojana	Niveles altos con tendencia al descenso gradual en el Bajo San Jorge, en su recorrido por los municipios de Ayapel, San Marcos, Caimito, San Benito Abad y Magangué. Condición similar se registra en el complejo de ciénagas y caños asociado.
	Bajo Magdalena – Cauca – San Jorge	Bajo San Jorge – La Mojana	Alerta puntual. Se destaca la persistencia del ingreso continuo de caudal del río Cauca a través del sector Cara de Gato, punto por el cual está transitando cerca del 60 % del caudal del río Cauca.
	Bajo Magdalena – Cauca – San Jorge	Bajo San Jorge – La Mojana	Alerta puntual por niveles bajos en el Caño Mojana (Majagual), el cual se encuentra sin navegabilidad.



CONDICIONES NORMALES



**CONDICIONES
NORMALES**



RESUMEN

Debido a las precipitaciones de los últimos días, se presenta saturación de humedad en los suelos, que dan origen a diferentes niveles de probabilidad para la ocurrencia de deslizamientos de tierra, en zonas de ladera y alta pendiente.

Alta: Para el municipio de Samaná (Caldas)

Moderada: Para algunos municipios de Tolima, Valle del Cauca, Antioquia, Caldas, Cundinamarca, Huila, Chocó, Cauca y Nariño.

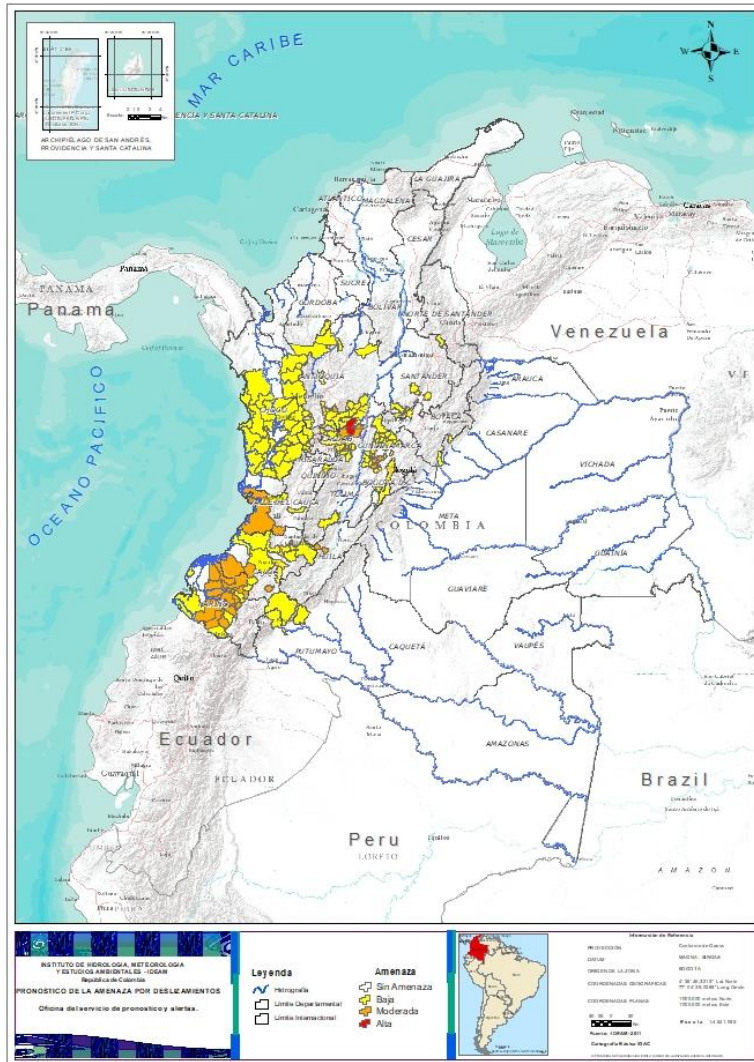
Baja: Para algunos municipios de los departamentos de la región Caribe, Andina, Pacífica, Amazonía y Orinoquía.



Fuente: <https://www.telesurtv.net/>

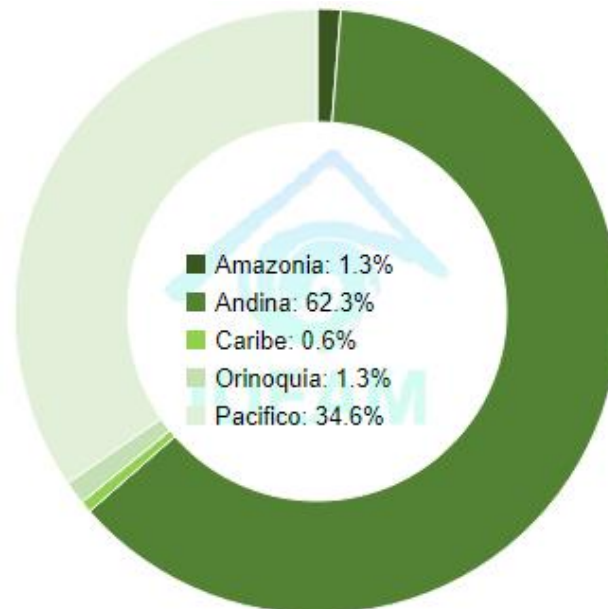


Pronóstico de la Amenaza por Deslizamientos de Tierra



DEPARTAMENTO	Nº
CALDAS	1
TOTAL	1

TOTAL MUNICIPIOS: 159

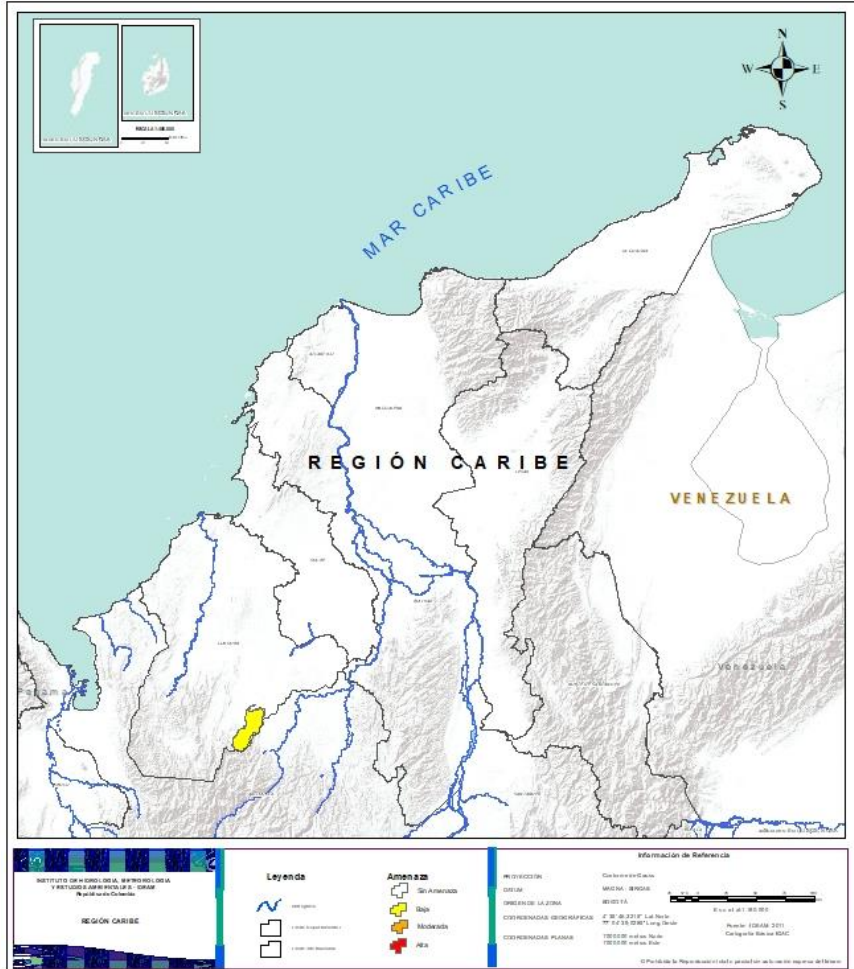



DEPARTAMENTO	Nº
ANTIOQUIA	2
CALDAS	4
CAUCA	3
CUNDINAMARCA	4
HUILA	1
NARIÑO	11
TOLIMA	1
VALLE DEL CAUCA	2
TOTAL	28

DEPARTAMENTO	Nº
ANTIOQUIA	22
CALDAS	8
CAQUETÁ	1
CASANARE	2
CAUCA	13
CHOCÓ	19
CUNDINAMARCA	29
CÓRDOBA	1
NARIÑO	5
PUTUMAYO	1
QUINDÍO	2
RISARALDA	5
SANTANDER	13
TOLIMA	7
VALLE DEL CAUCA	2
TOTAL	130



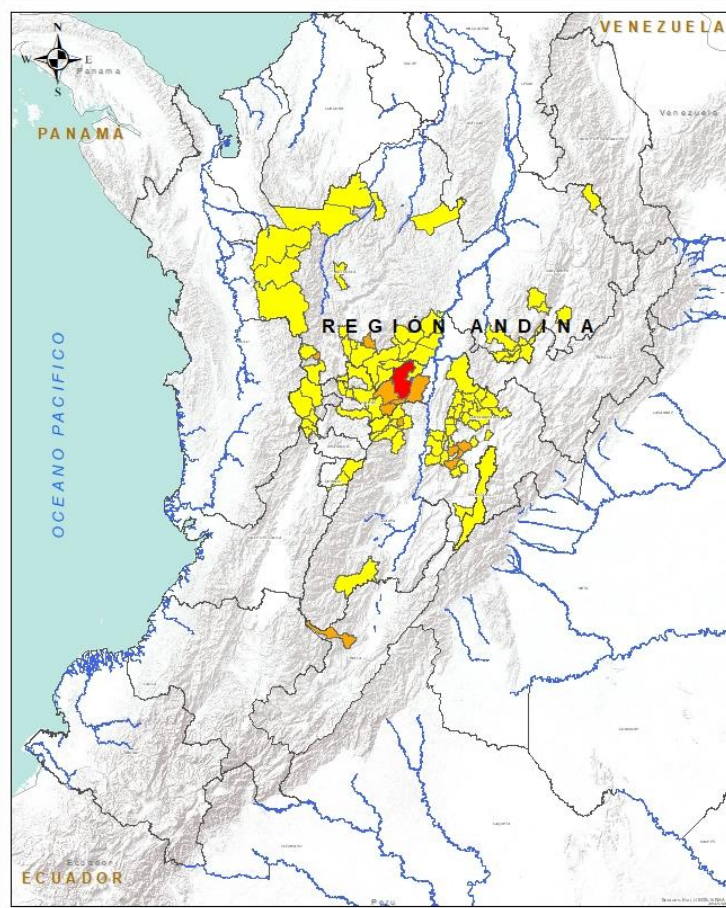
REGIÓN CARIBE



Alerta	SITIOS PARA LOS CUALES SE GENERA LA ALERTA
	CÓRDOBA: San Jose De Ure.



REGIÓN ANDINA



INSTITUTO DE HIDROLOGÍA, METEOROLOGÍA Y ESTUDIOS AMBIENTALES - IDEAM
Bogotá, D.C. - Colombia

REGIÓN ANDINA

Legenda

Amenaza

- Sin Amenaza
- Baja
- Mediana
- Alta

Información de Referencia

PROYECCIÓN: Conforme de Gauss
DATUM: MAGNA - SIRGAS
Escala: 800.000
ORIGEN DE LA ZONA: IPG - IAGLR - LA NEGRA
COORDENADAS GEOGRÁFICAS: 77°51' 28.000" Long Oeste
COORDENADAS PLANAS: 1100.000 metros Norte
1100.000 metros Oeste

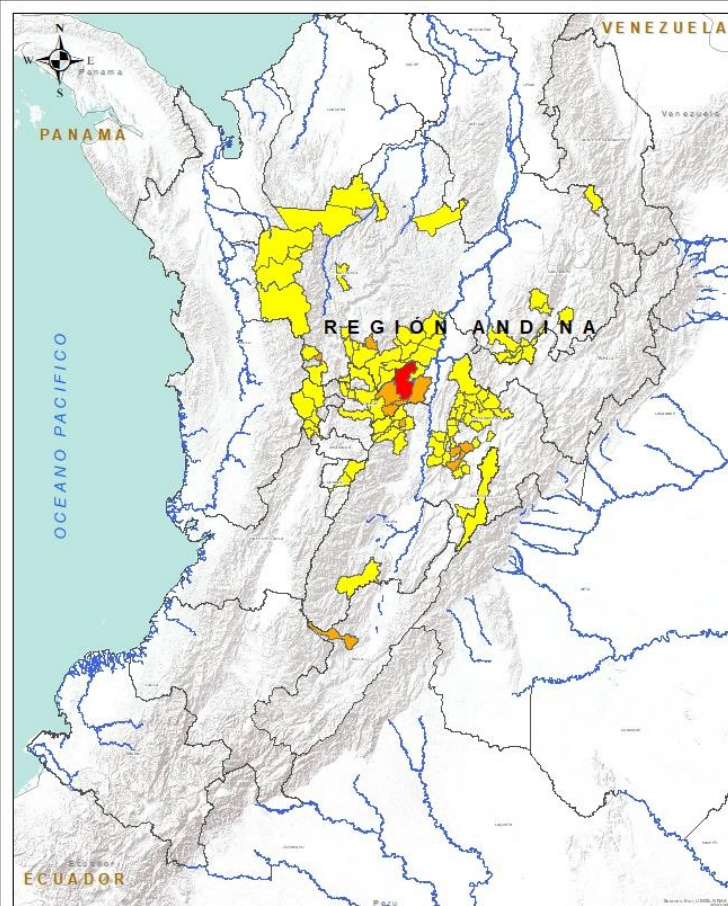
Fuente: IDEAM, 2011
Cartografía: IDEAM / IGAC

© 2011. Todos los derechos reservados. No se permite la explotación económica ni el uso de esta obra sin autorización expresa del IDEAM.

Alerta	SITIOS PARA LOS CUALES SE GENERA LA ALERTA
	CALDAS: Samaná.
	HUILA: Teruel. ANTIOQUIA: Hispania, La Unión. CALDAS: Manzanares, Marquetalia, Pensilvania, Victoria. CUNDINAMARCA: Anolaima, Facatativá, La Mesa, Zipacón. TOLIMA: Palocabildo.
	ANTIOQUIA: Abejorral, Andes, Argelia, Belmira, Caldas, Caramanta, Ciudad Bolívar, Dabeiba, Frontino, Ituango, Montebello, Nariño, Puerto Nare, Puerto Triunfo, San Francisco, San Luis, Santa Bárbara, Segovia, Sonsón, Tarazá, Uramita, Urrao. CALDAS: Aguadas, La Merced, Marmato, Marulanda, Neira, Norcasia, Salamina, Supia. QUINDÍO: Calarcá, Salento. RISARALDA: Apía, La Celia, Mistrató, Pueblo Rico, Santuario.



REGIÓN ANDINA



INSTITUTO DE HIDROLOGÍA, METEOROLOGÍA Y ESTUDIOS AMBIENTALES - IDEAM
Bogotá, D.C. - Colombia

REGIÓN ANDINA

Legenda

- Hidrografía
- Linea de Separación de Aguas
- Linea de Afluencia

Amenaza


- Sin Amenaza
- Baja
- Mediana
- Alta

Información de Referencia

PROYECCIÓN: Conforme de Gauss
DATUM: MAGNA - SIRGAS
ORIGEN DE LA ZONA: 800 074
COORDENADAS GEOGRÁFICAS: 4°56' 46.000" Lat Norte, 77°50' 28.000" Long Oeste
COORDENADAS PLANAS: 1100 000 metros Norte, 1100 000 metros Oeste

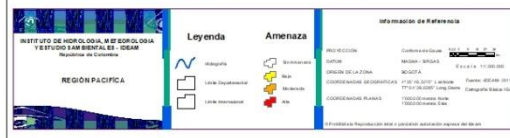
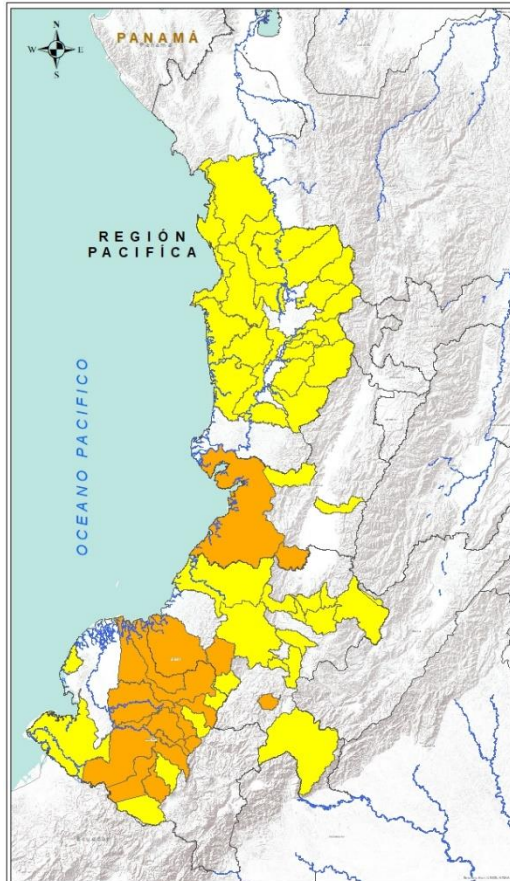
Escala: 1:100,000
Fuente: IDEAM, 2011
Cartografía: IDEAM/IGAC

© 2011 todos los derechos reservados y prohibida su reproducción sin autorización expresa del IDEAM

Alerta	SITIOS PARA LOS CUALES SE GENERA LA ALERTA
	<p>CUNDINAMARCA: Bogotá, D.c., Chaguaní, El Colegio, El Peñón, El Rosal, Guayabal De Síquima, La Palma, La Peña, Nimaima, Pacho, Paime, Pulí, Quebradanegra, Quipile, San Antonio De Tequendama, San Bernardo, San Cayetano, San Juan De Rioseco, Supatá, Tabio, Tausa, Tena, Topaipí, Útica, Vergara, Vianí, Villagómez, Villeta, Yacopí.</p> <p>SANTANDER: Albania, Barbosa, Contratación, Florián, Guavatá, Güepsa, Jesús María, Oiba, Puente Nacional, San Benito, Santa Helena Del Opón, Sucre, Suratá.</p> <p>TOLIMA: Ataco, Casabianca, Falan, Fresno, Herveo, Líbano, Villahermosa.</p>



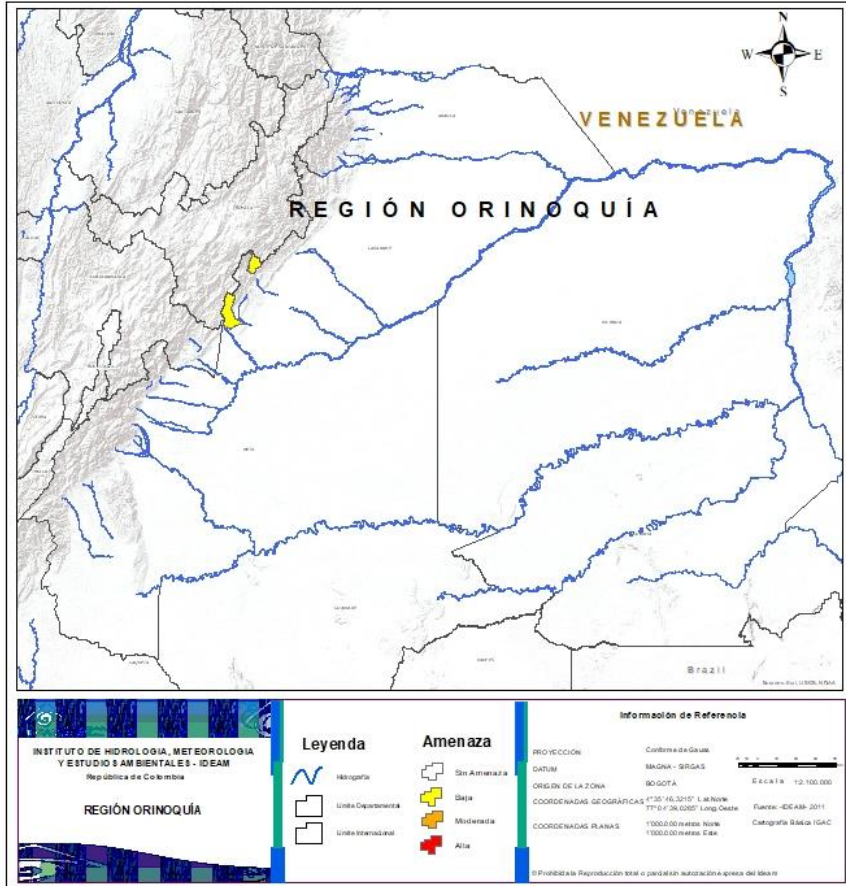
REGIÓN PACÍFICO



Alerta	SITIOS PARA LOS CUALES SE GENERA LA ALERTA
	<p>NARIÑO: Barbacoas, Cumbitara, El Charco, El Rosario, La Llanada, Los Andes (Sotomayor), Magüí (Payán), Mallama (Piedrancha), Ricaurte, Samaniego, Santa Bárbara (Iscuandé), Tumaco.</p> <p>CHOCÓ: Bajo Baudó (Pizarro), Condoto, Istmina, Medio Baudó (Boca De Pepé), Nóvita, Rio Iró (Santa Rita), San José Del Palmar, Sipí, Tadó.</p> <p>CAUCA: Almaguer, Argelia, Guapi.</p> <p>VALLE DEL CAUCA: Buenaventura, Jamundí.</p>
	<p>CAUCA: Balboa, Caldono, El Tambo, Jambaló, López, Morales, Páez (Belalcázar), Piendamó, Popayán, Rosas, Santa Rosa, Silvia, Sotará (Paispamba).</p> <p>NARIÑO: Cumbal, Leiva, Policarpa, Santa Cruz (Guachavés).</p> <p>VALLE DEL CAUCA: Calima (El Darién), El Cerrito.</p> <p>CHOCÓ: Alto Baudó (Pie De Pato), Bagadó, Bahía Solano (Mutis), Bojayá (Bellavista), El Carmen, Lloró, Medio Atrato (Beté), Nuquí, Quibdó, Rio Quito (Paimadó).</p>



REGIÓN ORINOQUÍA



Alerta	SITIOS PARA LOS CUALES SE GENERA LA ALERTA
	CASANARE: Sabanalarga, Recetor.



REGIÓN AMAZONÍA



Alerta	SITIOS PARA LOS CUALES SE GENERA LA ALERTA
	PUTUMAYO: Mocoa. CAQUETÁ: San José Del Fragua.



SECTORES VIALES



SECTORES VIALES REPORTADOS CON AFECTACIÓN VIAL POR DESLIZAMIENTOS

DEPARTAMENTO

SECTOR VIAL

VALLE DEL CAUCA

Vía Mediacanoa- La Virginia Km 60+800

Vía Riófrio- Anserma- Sector Bolívar.



RESUMEN

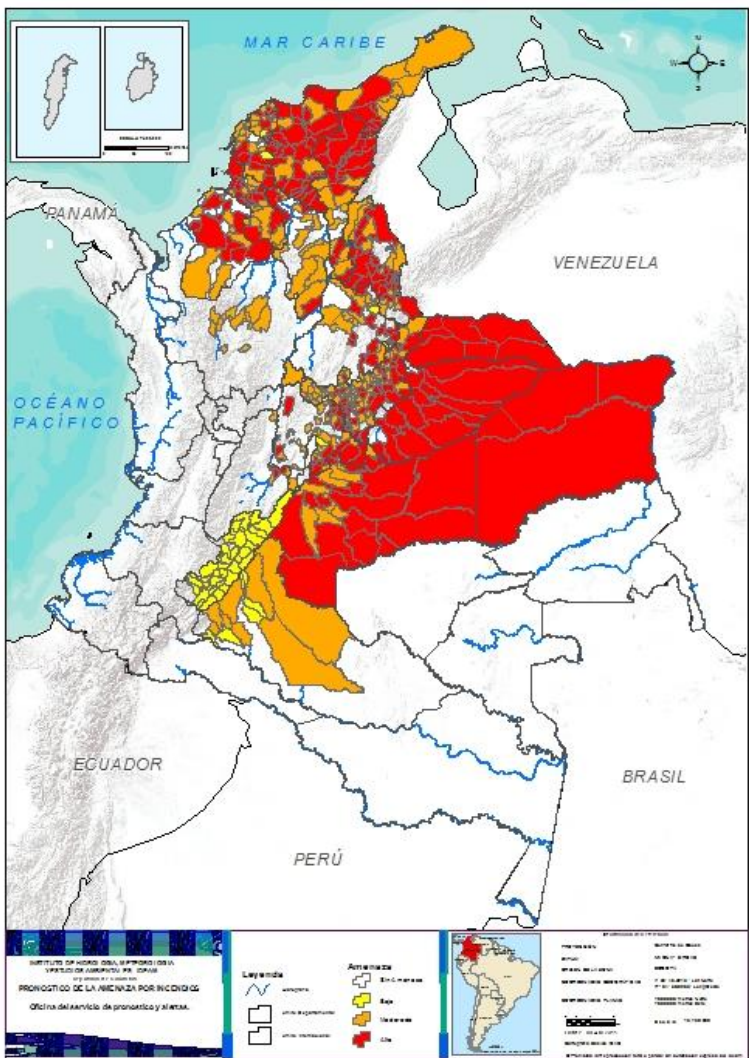
Debido a la precipitación y temperatura máxima que se han dado en los últimos días, se presentan condiciones de alerta alta, moderada y baja por incendios de la cobertura vegetal, en varios sectores de las regiones Caribe, Andina, Orinoquia, Amazonia y por este tipo de eventos; En especial dada la ausencia de lluvias en el departamento del Huila,, se encuentre en probabilidad baja de ocurrencia de incendios; el Piedemonte Caqueteño, en probabilidad moderada, así como los municipios del norcentro del departamento de Antioquia, como en sectores de centro oriente de Boyacá y en probabilidad alta municipios del norte y centro de los departamentos del Magdalena., Cesar y La Guajira



<https://diarioroatan.com/colombia-incendio-forestal-consume-50-hectareas-de-bosque/>

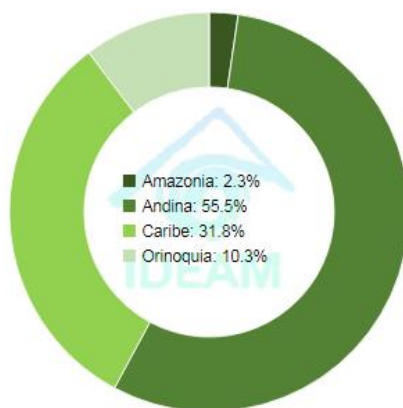


Pronóstico de la Amenaza por Incendios de la Cobertura Vegetal



TOTAL MUNICIPIOS: 515

Municipios por región



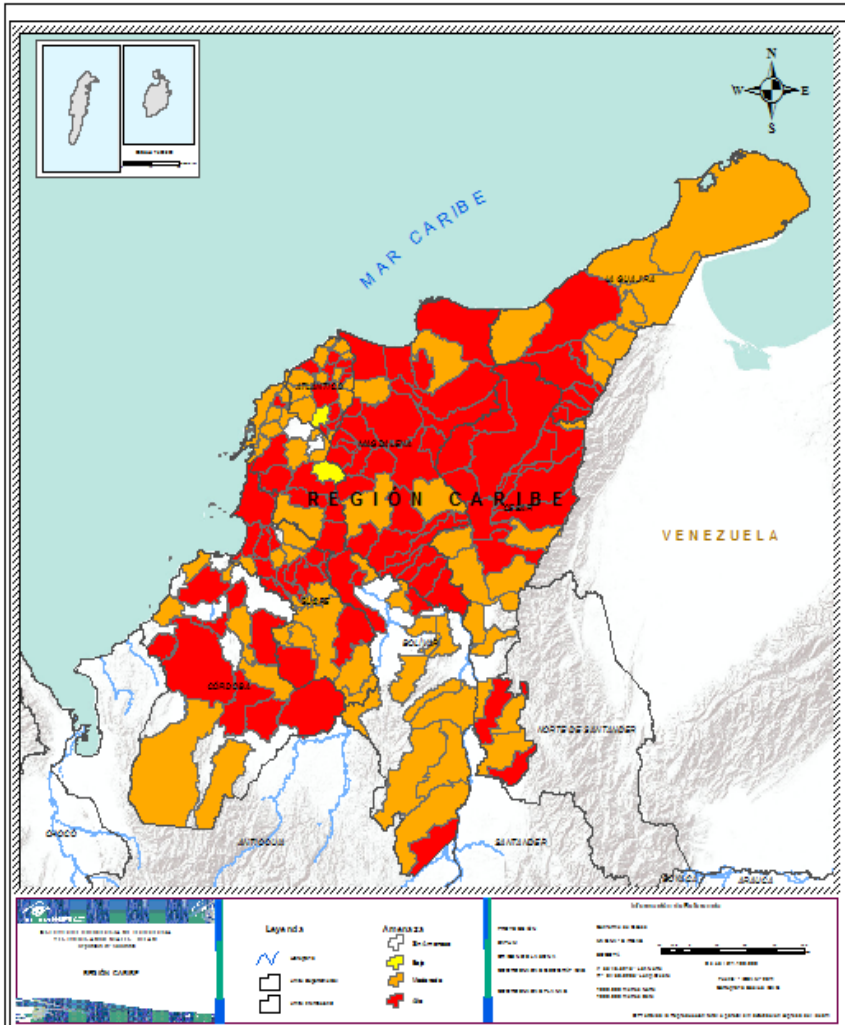
DEPARTAMENTO	Nº
ARAUCA	7
ATLÁNTICO	10
BOLÍVAR	11
BOYACÁ	50
CASANARE	13
CESAR	13
CUNDINAMARCA	20
CÓRDOBA	9
LA GUAJIRA	7
MAGDALENA	26
META	19
NORTE DE SANTANDER	26
SANTANDER	15
SUCRE	14
TOLIMA	3
VICHADA	4
TOTAL	247

DEPARTAMENTO	Nº
ANTIOQUIA	12
ATLÁNTICO	12
BOLÍVAR	20
BOYACÁ	69
CAQUETÁ	8
CESAR	10
CUNDINAMARCA	25
CÓRDOBA	7
LA GUAJIRA	8
MAGDALENA	4
META	10
NORTE DE SANTANDER	13
SANTANDER	11
SUCRE	11
TOLIMA	3
TOTAL	223

DEPARTAMENTO	Nº
ATLÁNTICO	1
BOLÍVAR	1
BOYACÁ	1
CAQUETÁ	4
CUNDINAMARCA	2
HUILA	35
SANTANDER	1
TOTAL	45



REGIÓN CARIBE



Alerta

SITIOS PARA LOS CUALES SE GENERA LA ALERTA



ATLÁNTICO: Baranoa, Campo De La Cruz, Candelaria, Galapa, Juan De Acosta , Malambo, Sabanagrande, Sabanalarga, Santa Lucía, Santo Tomás..

BOLÍVAR: Arjona, Cantagallo, Cicuco, Clemencia, Córdoba, Magangué, Margarita, María La Baja, San Jacinto, San Juan Nepomuceno, Zambrano....

CESAR: Aguachica, Agustín Codazzi, Becerril, Bosconia, Chiriguaná, El Copey, El Paso, González, La Paz, Pueblo Bello, San Alberto, San Diego, Valledupar.

CÓRDOBA: Distracción, El Molino, La Jagua Del Pilar, Riohacha, San Juan Del Cesar, Urumita, Villanueva.

LA GUAJIRA: Distracción, El Molino, La Jagua Del Pilar, Riohacha, San Juan Del Cesar, Villanueva.....

MAGDALENA: Algarrobo, Aracataca, Cerro De San Antonio, Chivolo, Concordia, El Banco, El Piñón, El Retén, Fundación, Guamal, Nueva Granada, Pedraza, Pijiño Del Carmen, Pivijay, Puebloviejo, Sabanas De San Ángel, Salamina, San Sebastián De Buenavista, San Zenón, Santa Ana, Santa Bárbara De Pinto, Santa Marta, Sitionuevo, Tenerife, Zapayán, Zona Bananera.

SUCRE: Buenavista, Colosó, Corozal, Coveñas, Sampués, San Juan De Betulia, San Luis De Sincé, San Marcos, San Onofre, San Pedro, Santiago De Tolú, Sincelejo, Sucre, Tolú Viejo.



ATLÁNTICO: Barranquilla, Luruaco, Palmar De Varela, Piojó, Polonuevo, Ponedera, Puerto Colombia, Repelón, Soledad, Suan, Tubará, Usiacurí.

BOLÍVAR: Arenal, Barranco De Loba, Calamar, Cartagena De Indias, El Carmen De Bolívar, Mahates, Morales, San Fernando, San Jacinto Del Cauca, San Martín De Loba, San Pablo, Santa Catalina, Santa Rosa, Santa Rosa Del Sur, Simití, Talaigua Nuevo, Tiquisio, Turbaco, Turbaná, Villanueva..

CESAR: Astrea, Chimichagua, Curumaní, Gamarra, La Jagua De Ibirico, Manaure Balcón Del Cesar, Pelaya, Rio De Oro, San Martín, Tamalameque.

CÓRDOBA: Ciénaga De Oro, Pueblo Nuevo, Puerto Escondido, Puerto Libertador, Purísima De La Concepción, San Bernardo Del Viento, Tierralta.

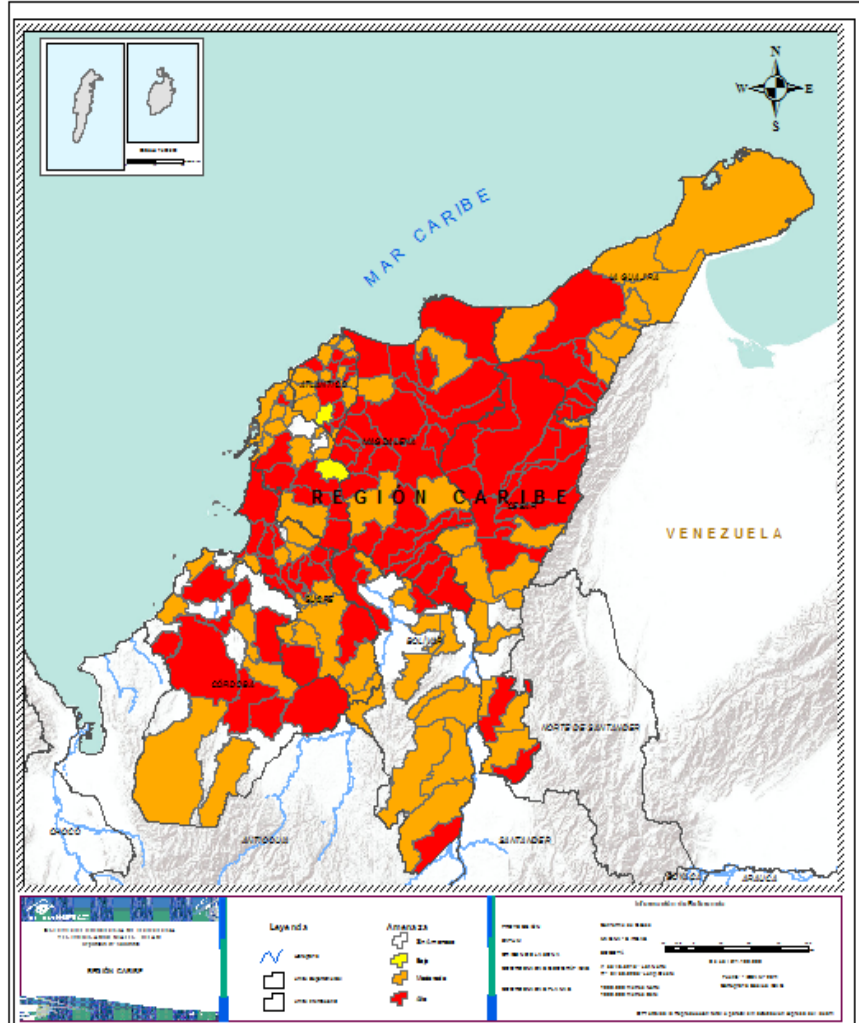
LA GUAJIRA: Albania, Barrancas, Dibulla, Fonseca, Hatonuevo, Maicao, Manaure, Uribia...

MAGDALENA: Ariguaní, Ciénaga, Plato, Remolino.....

SUCRE: Caimito, El Roble, Galeras, Guaranda, La Unión, Los Palmitos, Majagual, Morroa, Ovejas, Palmito, San Benito Abad.



REGIÓN CARIBE



Alerta

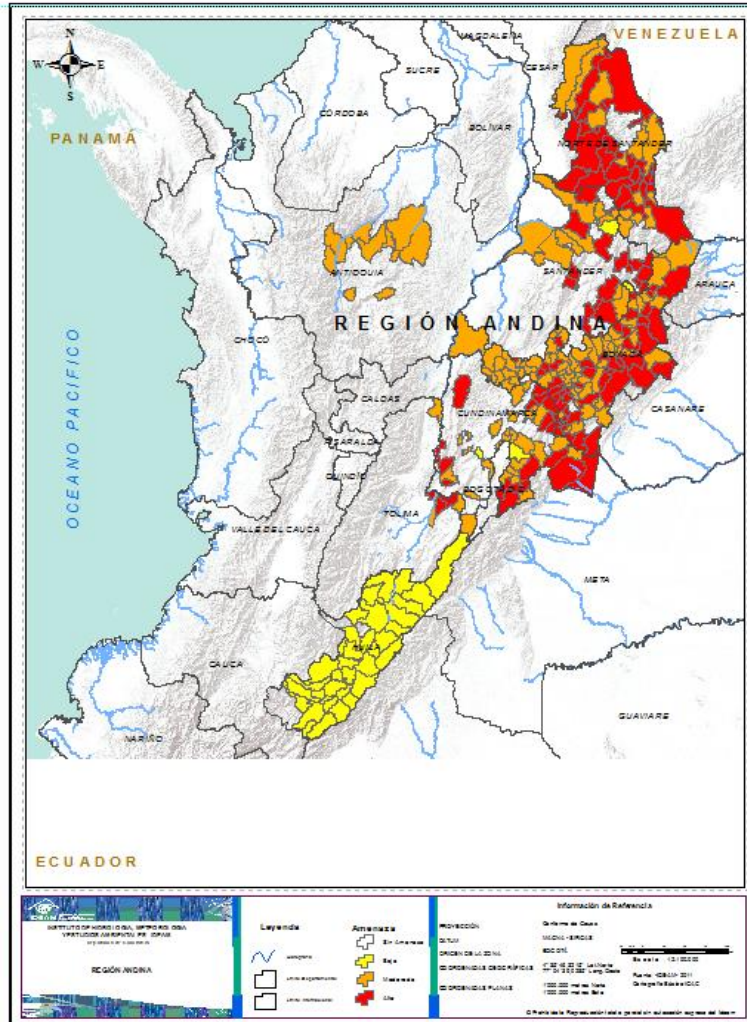
SITIOS PARA LOS CUALES SE GENERA LA ALERTA



ATLANTICO: Manatí
BOLIVAR; El Guamo.



REGIÓN ANDINA



Alerta

SITIOS PARA LOS CUALES SE GENERA LA ALERTA



BOYACÁ: Aquitania, Chita, Chivor, Cuitiva, El Espino, Garagoa, Guacamayas, Guateque, Guayatá, Güicán De La Sierra, Iza, Jenesano, Jericó, La Uvita, La Victoria, Labranzagrando, Mongua, Monguí, Nuevo Colón, Pachavita, Paya, Paz De Río, Samacá, San Luis De Gaceno, Santa María, Socotá, Sogamoso, Somondoco, Susacón, Sutamarchán, Sutatenza, Tasco, Tenza, Tibaná, Tibasosa, Tinjacá, Tipacoque, Toca, Togüí, Tópaga, Tota, Tununguá, Turmequé, Tuta, Tutazá, Úmbita, Ventaquemada, Villa De Leyva, Viracachá, Zetaquirá.

CUNDINAMARCA: Agua De Dios, Beltrán, Caparrapí, Cucunubá, Fómeque, Fosca, Gachalá, Guachetá, Gutiérrez, Jerusalén, Lenguaque, Machetá, Manta, Medina, Paratebuena, Quetame, Sesquile, Tibirita, Une, Villapinzón.

NORTE DE SANTANDER: Ábrego, Arboledas, Bochalema, Bucarasica, Cáchira, Chinácota, Cucutilla, Durania, La Esperanza, La Playa, Los Patios, Lourdes, Ocaña, Pamplona, Puerto Santander, Ragonvalia, Salazar, San Calixto, San Cayetano, Santiago, Santiago, Teorama, Tibú, Toledo, Villa Caro, Villa Del Rosario.

SANTANDER: California, Carcasí, Charalá, Concepcion, Coromoro, El Playón, Galán, Hato, Lebrija, Macaravita, Málaga, Mogotes, Piedecuesta, San Andres, San Miguel.

TOLIMA: Carmen De Apicalá, Flandes, Melgar...



ANTIOQUIA: Amalfi, Anorí, Barbosa, Briceño, Buriticá, Campamento, Guadalupe, Peque, Sabanalarga, San Jerónimo, Toledo, Yarumal.

BOYACÁ: Almeida, Arcabuco, Belén, Berbeo, Betéitiva, Boavita, Boyacá, Briceño, Buenavista, Busbanzá, Caldas, Cerinza, Chiquinquirá, Chíquiza, Chiscas, Chitaraque, Chivatá, Ciénega, Cómbita, Coper, Corrales, Cubará, Cucaita, Duitama, El Cocuy, Firavitoba, Floresta, Gachantivá, Gámeza, La Capilla, Macanal, Maripí, Miraflores, Moniquirá, Motavita, Muzo, Nobsa, Oicatá, Otanche, Páez, Paipa, Panqueba, Pauna, Pesca, Pisba, Puerto Boyacá, Quípama, Ramiriquí, Ráquira, Rondón, Saboyá, Sáchica, San Eduardo, San José De Pare, San Mateo, San Miguel De Sema, San Pablo De Borbur, Santa Rosa De Viterbo, Santa Sofía, Santana, Sativanorte, Sativasur, Siachoque, Soatá, Socha, Sora, Soracá, Sotaquirá, Tunja.

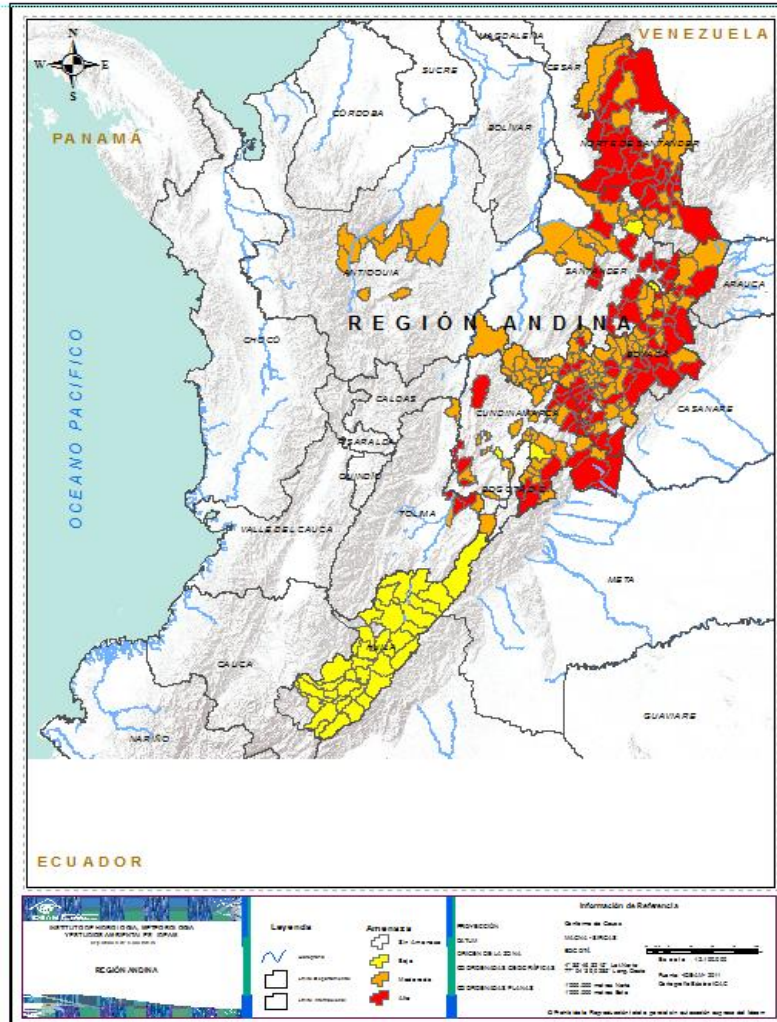
CUNDINAMARCA: Albán, Arbeláez, Bituima, Cabrera, Cachipay, Cajicá, Cáqueza, Carmen De Carupa, Chía, Chipaque, Choachí, Chocontá, Cogua, Cota, Guasca, Guayabetal, Junín, Soacha, Sopó, Subachoque, Suesca, Susa, Tocaima, Ubalá, Ubaque.

NORTE DE SANTANDER: Cácuta, Convención, El Carmen, El Tarra, El Zulia, Gramalote, Hacarí, Herrán, Labateca, Mutiscua, Pamplonita, San José De Cúcuta, Silos.

SANTANDER: Barrancabermeja, Betulia, Charta, Girón, Matanza, Onzaga, Palmar, Rionegro, San Joaquín, San Vicente De Chucurí, Vetas. **TOLIMA:** Honda, Icononzo, Suárez...



REGIÓN ANDINA



Alerta

SITIOS PARA LOS CUALES SE GENERA LA ALERTA



BOYACÁ: Covarachía.

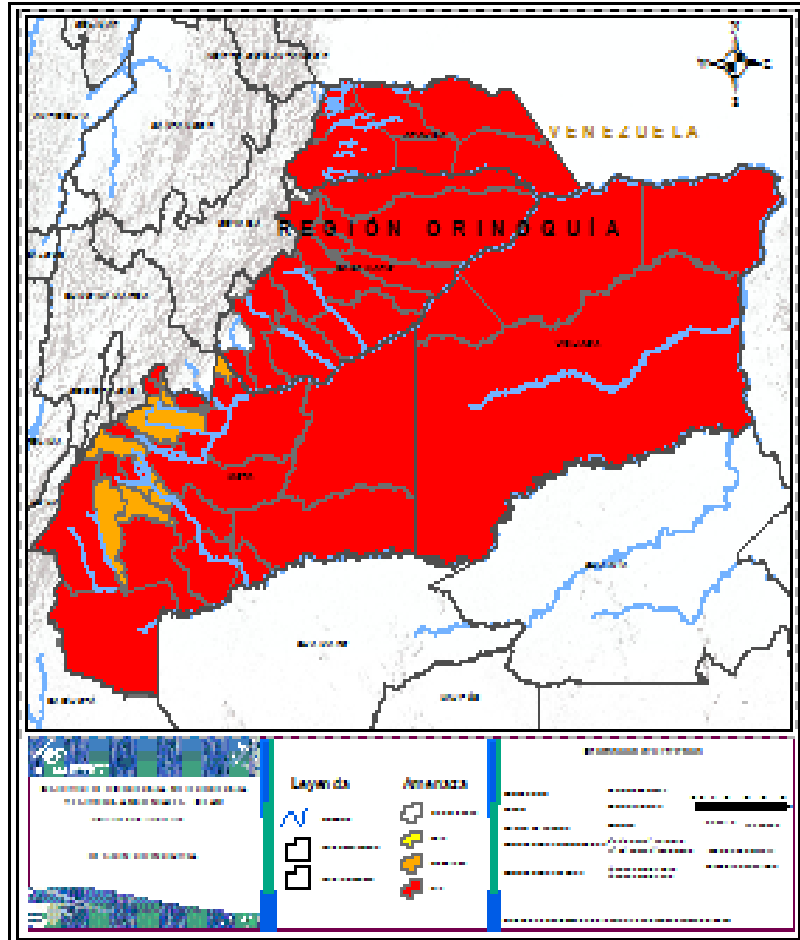
CUNDINAMARCA: Bojacá, La Calera..

HUILA: Acevedo, Agrado, Aipe, Algeciras, Altamira, Baraya, Campoalegre, Colombia, Elías, Garzón, Gigante, Guadalupe, Hobo, Íquira, Isnos, La Argentina, La Plata, Nátaga, Neiva, Oporapa, Paicol, Palermo, Palestina, Pital, Pitalito, Rivera, Saladoblanco, Santa María, Suaza, Tarqui, Tello, Tesalia, Timaná, Villavieja, Yaguará.

SANTANDER: Tona.



REGIÓN ORINOQUÍA



Alerta

SITIOS PARA LOS CUALES SE GENERA LA ALERTA



ARAUCA: Arauca, Arauquita, Cravo Norte, Fortul, Puerto Rondón, Saravena, Tame...

CASANARE: Aguazul, Hato Corozal, Maní, Nunchía, Orocué, Paz De Ariporo, Pore, San Luis De Palenque, Támara, Tauramena, Trinidad, Villanueva, Yopal.

META: Cabuyaro, Castilla La Nueva, Cumaral, El Calvario, El Castillo, Guamal, La Macarena, La Uribe, Lejanias, Mapiripán, Puente Concordia, Puerto Gaitán, Puerto Lleras, Puerto López, Puerto Rico, San Carlos De Guaroa, San Juanito, San Martín, Vista Hermosa..

VICHADA: Cumaribo, La Primavera, Puerto Carreño, Santa Rosálía..



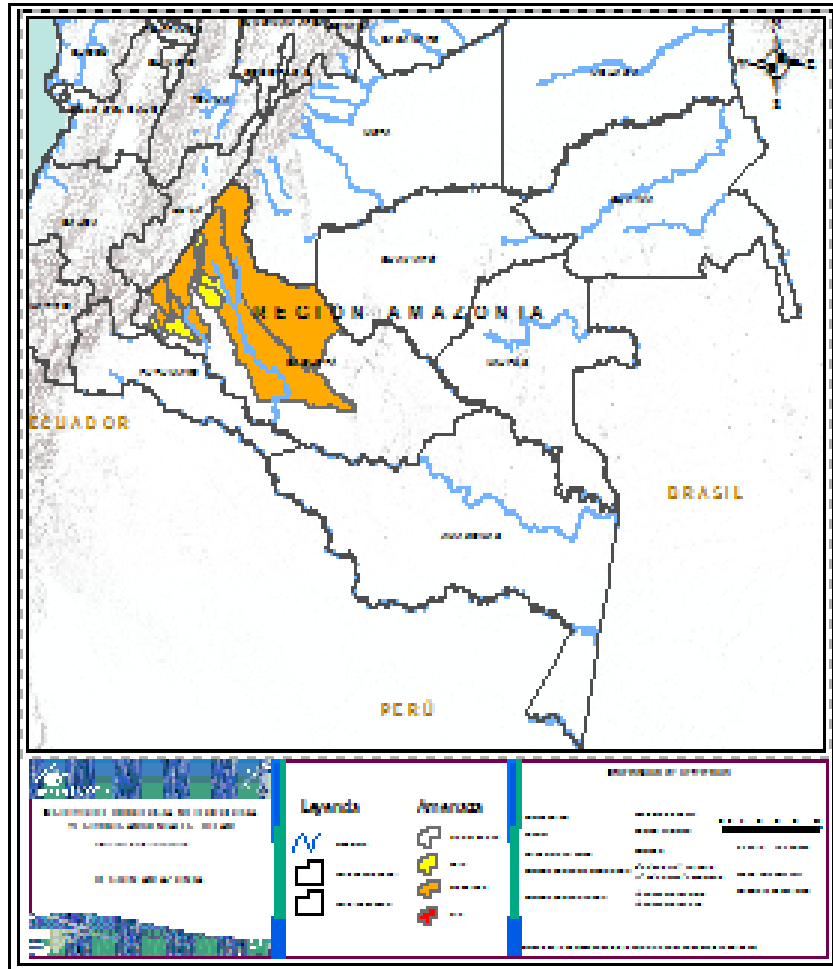
META : Acacias, Barranca De Upía, Cubarral, El Dorado, Fuente De Oro, Granada, Mesetas, Restrepo, San Juan De Arama, Villavicencio.





META : Cubarral, El Dorado



REGIÓN AMAZONIA



Alerta	SITIOS PARA LOS CUALES SE GENERA LA ALERTA
	<p>CAQUETA : Albania, Belén De Los Andaquíes, Cartagena Del Chairá, Florencia, Milán, Morelia, Puerto Rico, San Vicente Del Caguán.</p>
	<p>CAQUETA : Albania, Belén De Los Andaquíes, Curillo, El Doncello, El Paujíl, Florencia, Milán, Morelia, Puerto Rico, Valparaíso.</p>



**CONDICIONES
NORMALES**

➤ **REGIÓN PACÍFICO**



ALERTAS METEOMARINAS VIGENTES

Mar Caribe colombiano

ABREVIATURAS

VV

Velocidad del viento máxima probable

AO

Altura significativa de la ola

DV

Dirección predominante del viento

CONVENCIONES



Tiempo lluvioso

Probabilidad de lluvias moderadas a fuertes, en algunos casos con posibilidad de tormentas eléctricas y rachas de viento.



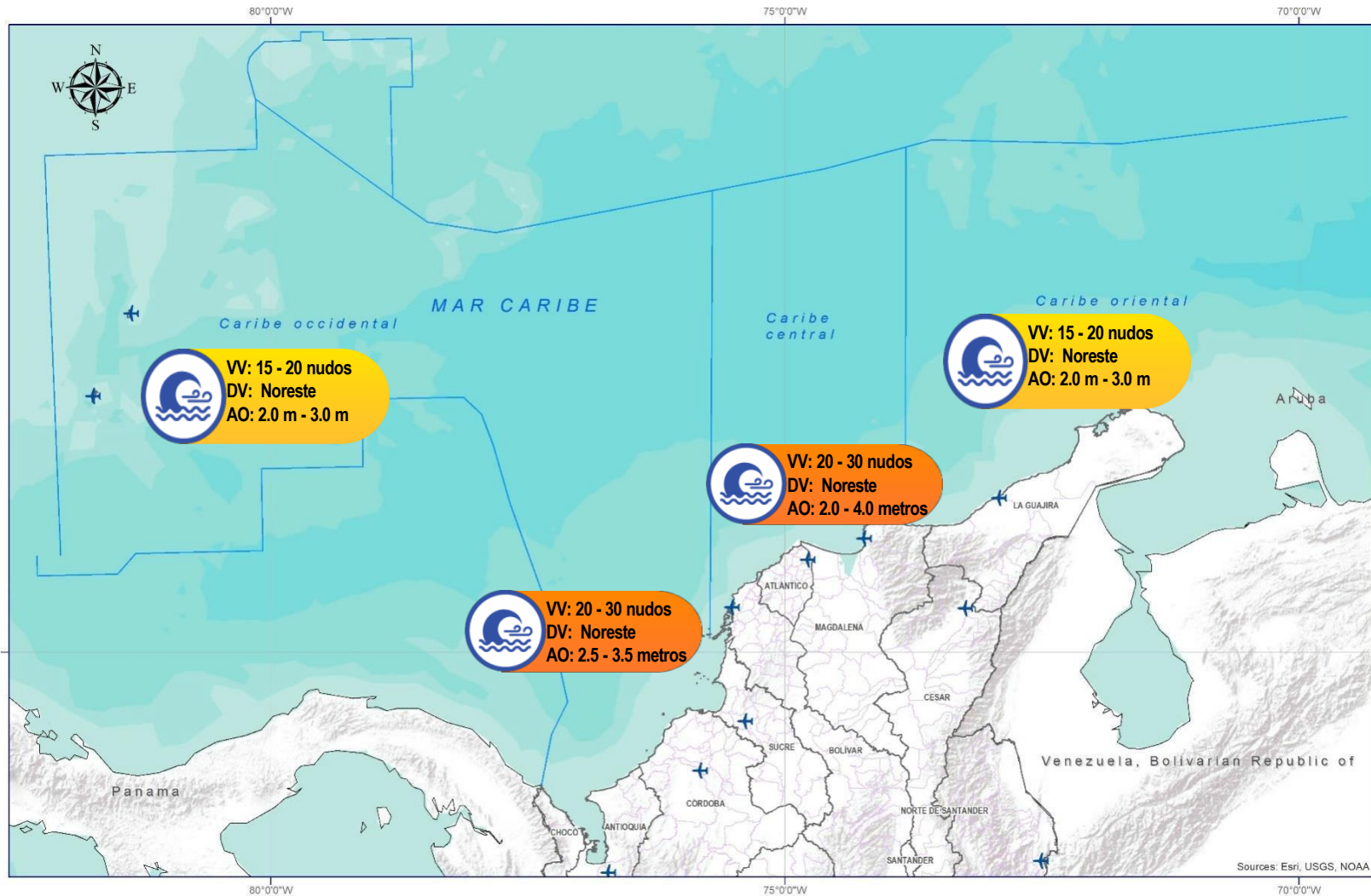
Pleamar

La marea alcanzará su máximo nivel en el intervalo de tiempo establecido.



Viento y oleaje

Velocidad del viento y altura del oleaje con valores por encima de lo normal para la época.



CONVENCIONES

SUGERENCIAS O RECOMENDACIONES



A las embarcaciones de poco calado, consultar con las Capitanías de puerto antes de zarpar en zonas de inminente tempestad. A los bañistas y habitantes costeros, estar atentos a la evolución de las condiciones meteorológicas y a los avisos de las autoridades locales.



Se sugiere a los habitantes costeros estar atentos a la evolución del fenómeno.



A los bañistas y habitantes costeros, estar atentos a la evolución del fenómeno y a las indicaciones de las autoridades locales. A las embarcaciones de poco calado, consultar con las Capitanías de puerto antes de zarpar.

* La altura significativa de la ola, representa la media del tercio más alto de las olas, por lo cual la altura máxima posible puede ser incluso superior al doble de este valor



ALERTAS METEOMARINAS VIGENTES

Océano Pacífico Nacional

ABREVIATURAS

VV

Velocidad del viento máxima probable

DV

Dirección predominante del viento

AO

Altura significativa de la ola

CONVENCIONES



Tiempo lluvioso

Probabilidad de lluvias moderadas a fuertes, en algunos casos con posibilidad de tormentas eléctricas y rachas de viento.



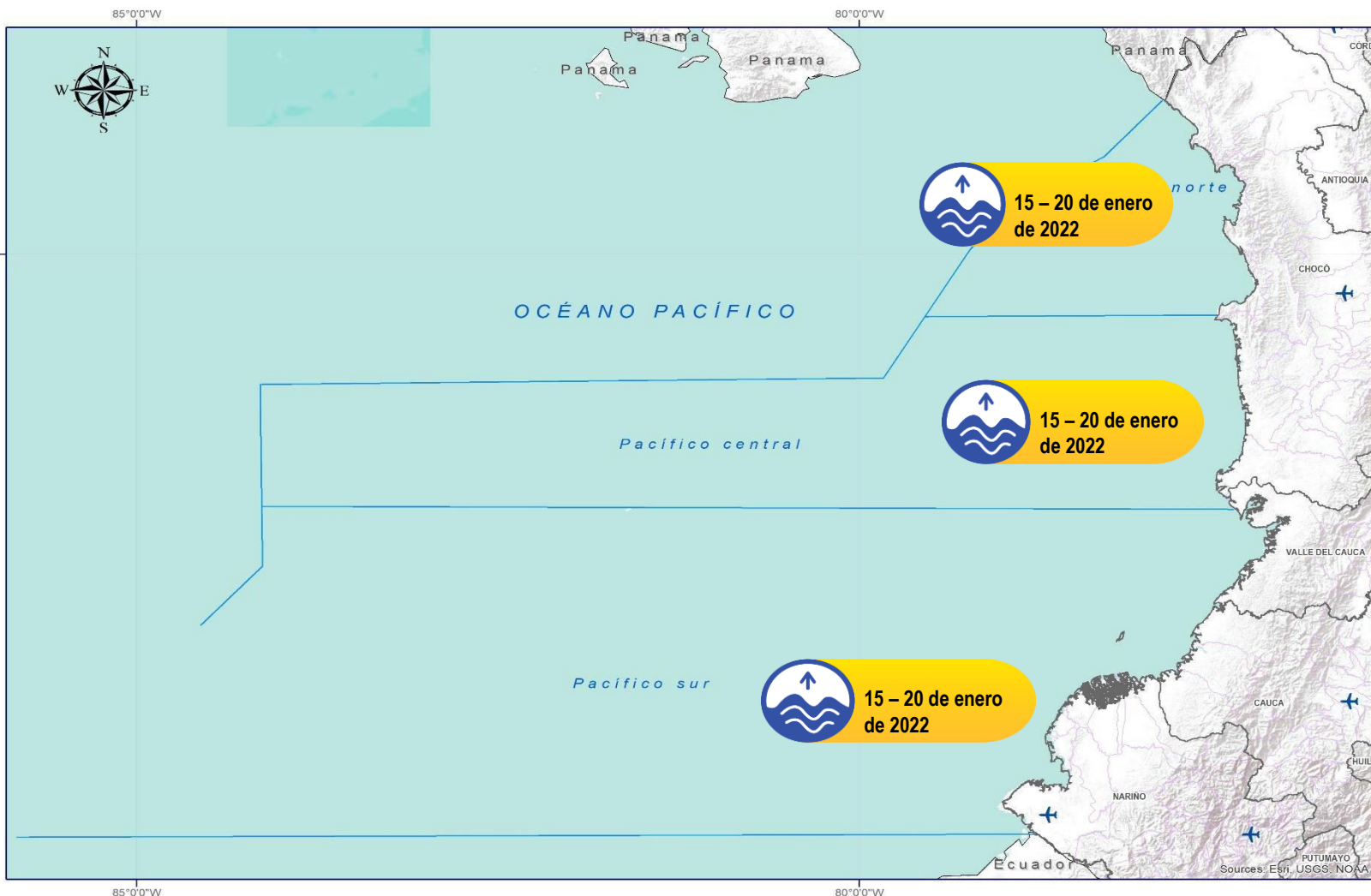
Pleamar

La marea alcanzará su máximo nivel en el intervalo de tiempo establecido.



Viento y oleaje

Velocidad del viento y altura del oleaje con valores por encima de lo normal para la época.



CONVENCIONES

SUGERENCIAS O RECOMENDACIONES



A las embarcaciones de poco calado, consultar con las Capitanías de puerto antes de zarpar en zonas de inminente tempestad. A los bañistas y habitantes costeros, estar atentos a la evolución de las condiciones meteorológicas y a los avisos de las autoridades locales.



Se sugiere a los habitantes costeros estar atentos a la evolución del fenómeno.



A los bañistas y habitantes costeros, estar atentos a la evolución del fenómeno y a las indicaciones de las autoridades locales. A las embarcaciones de poco calado, consultar con las Capitanías de puerto antes de zarpar.

* La altura significativa de la ola, representa la media del tercio más alto de las olas, por lo cual la altura máxima posible puede ser incluso superior al doble de este valor



CONVENCIONES

SUGERENCIAS O RECOMENDACIONES



Tiempo lluvioso

Probabilidad de lluvias moderadas a fuertes, en algunos casos con posibilidad de tormentas eléctricas y rachas de viento.

A las embarcaciones de poco calado, consultar con las Capitanías de puerto antes de zarpar en zonas de inminente tempestad.

A los bañistas y habitantes costeros, estar atentos a la evolución de las condiciones meteorológicas y a los avisos de las autoridades locales.



Pleamar

La marea alcanzará su máximo nivel en el intervalo de tiempo establecido.

Se sugiere a los habitantes costeros estar atentos a la evolución del fenómeno.



Viento y oleaje

Velocidad del viento y altura del oleaje con valores por encima de lo normal para la época.

A los bañistas y habitantes costeros, estar atentos a la evolución del fenómeno y a las indicaciones de las autoridades locales.

A las embarcaciones de poco calado, consultar con las Capitanías de puerto antes de zarpar.

INFORME TÉCNICO DIARIO

EQUIPO DE TRABAJO IDEAM
Yolanda GONZÁLEZ H. - Directora General
Martha Cecilia CADENA. - Jefe Oficina del Servicio de Pronóstico y Alertas

OFICINA DEL SERVICIO DE PRONÓSTICO Y ALERTAS

Elaboraron:

Luis Alfonso ALVAREZ – Sergio RUIZ (Meteorología).

Christian Camilo ROMERO (Hidrología).

Danilo UASAPUD (Deslizamientos de Tierra).

Gloria ARANGO (Incendios de la Cobertura Vegetal).

Ana VEGA (Datos).

Jimena VILLANUEVA (Coordinación Alertas Hidrometeorológicas y Ambientales).

<http://www.ideam.gov.co>

Correos electrónicos: servicio@ideam.gov.co, alertas@ideam.gov.co

Calle 25D N° 96B - 70, piso 3. Bogotá, D.C.

Teléfono: 3075625 ext. 1334 -1336.

VISITA NUESTRAS REDES SOCIALES



[ideam.instituto](https://www.facebook.com/ideam.instituto)



[InstitutoIDEAM](https://www.youtube.com/InstitutoIDEAM)



[@IDEAMColombia](https://twitter.com/IDEAMColombia)



[ideamcolombia](https://www.instagram.com/ideamcolombia)

