

# INFORME TÉCNICO DIARIO

IDEAM comunica al Sistema Nacional para la Gestión del Riesgo de Desastres (SNGRD) y al Sistema Nacional Ambiental (SINA).

Bogotá D. C., 5 de febrero de 2022  
Hora de actualización 14:20 HLC

Boletín No.

036



## CONTENIDO

[Lo más destacado](#)

[Precipitación](#)

[Temperaturas](#)

[Alerta por descensos significativos de las temperaturas mínimas del aire](#)

[Condiciones Hidrometeorológicas actuales](#)

[Pronóstico de precipitación de las próximas 24 horas](#)

[Pronóstico condiciones meteorológicas adicionales](#)

[Alertas Hidrológicas](#)

[Seguimiento y Pronóstico de las Amenazas por Deslizamientos](#)

[Seguimiento y Pronóstico de las Amenazas por Incendios](#)

[Alertas Meteomarinas vigentes Mar Caribe Colombiano](#)

[Alertas Meteomarinas vigentes Océano Pacífico Nacional](#)

[Alertas Meteomarinas por Ciclón Tropical Mar Caribe Colombiano](#)



Alerta  
**ROJA**

**PARA TOMAR ACCIÓN** Advierte a los sistemas de prevención y atención de desastres sobre la amenaza que puede ocasionar un fenómeno con efectos adversos sobre la población, el cual requiere la atención inmediata por parte de la población y de los cuerpos de atención y socorro. Se emite una alerta sólo cuando la identificación de un evento extraordinario indique la probabilidad de amenaza inminente y cuando la gravedad del fenómeno implique la movilización de personas y equipos, interrumpiendo el normal desarrollo de sus actividades cotidianas.



Alerta  
**NARANJA**

**PARA PREPARARSE** Indica la presencia de un fenómeno. No implica amenaza inmediata y como tanto es catalogado como un mensaje para informarse y prepararse. El aviso implica vigilancia continua ya que las condiciones son propicias para el desarrollo de un fenómeno, sin que se requiera permanecer alerta.



Alerta  
**AMARILLA**

**PARA INFORMARSE** Es un mensaje oficial por el cual se difunde información. Por lo regular se refiere a eventos observados, registrados o registrados y puede contener algunos elementos de pronóstico a manera de orientación. Por sus características pretéritas y futuras difiere del aviso y de la alerta, y por lo general no está encaminado a alertar sino a informar.

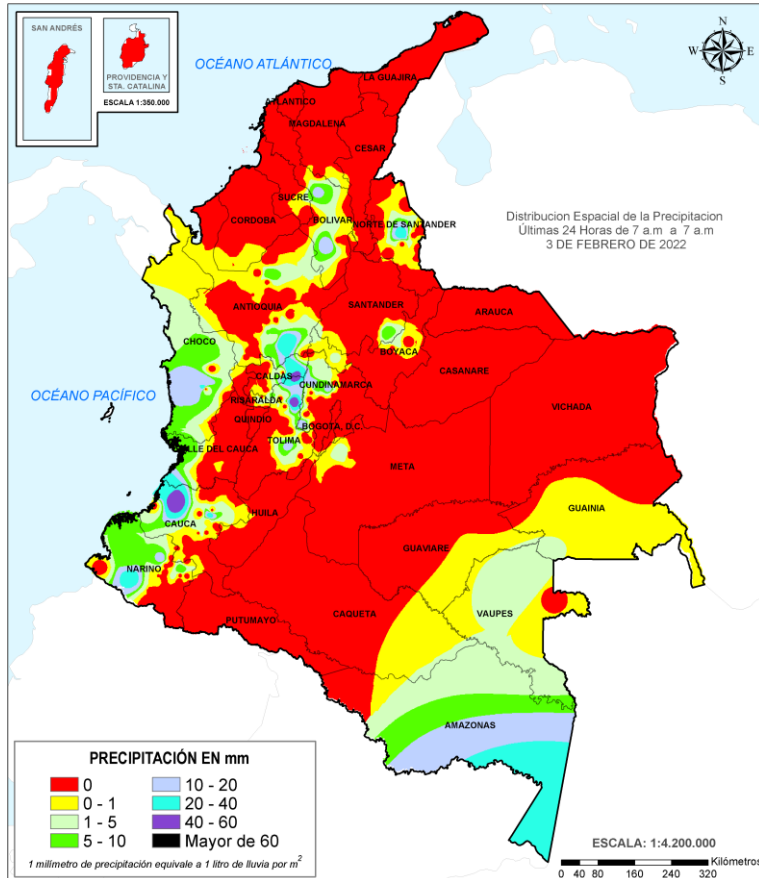
**CONDICIONES NORMALES** La información que se suministra se encuentra dentro de los rangos normales.

Alertas vigentes hasta: 03 de febrero del 2022 – 18:00 HLC.

# Lo más destacado

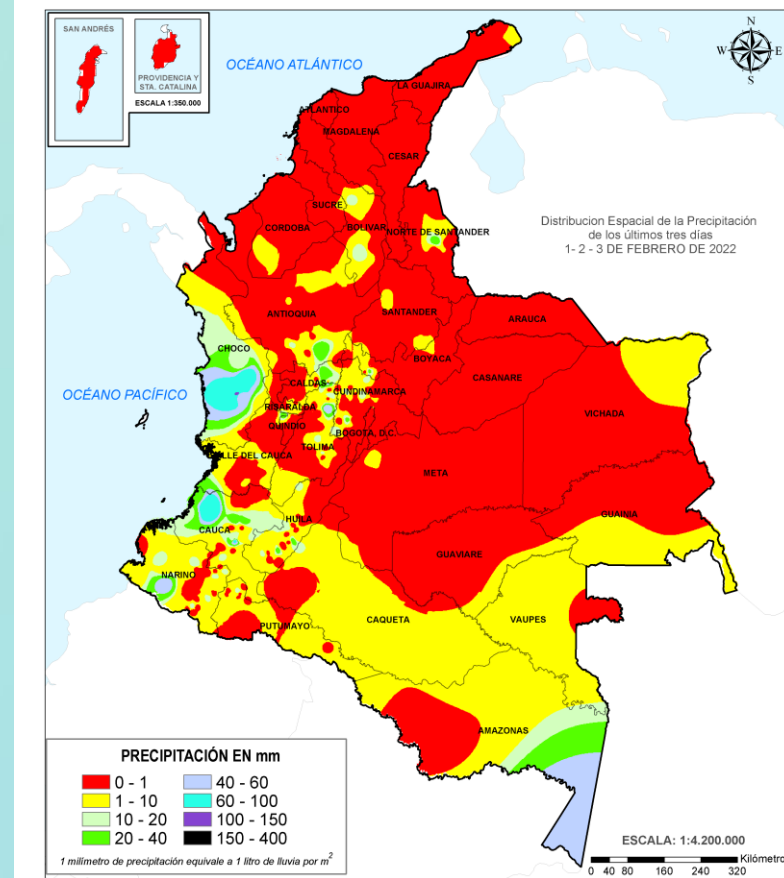


## Mapas de precipitación



Precipitación diaria desde las 7:00 HLC del viernes 04 de febrero de 2022 hasta las 07:00 HLC del sábado, 5 de febrero de 2022.

Fuente: IDEAM.



Precipitación últimas 72 horas desde las 7:00 HLC del miércoles 02 de febrero hasta las 7:00 HLC del sábado, 5 de febrero de 2022.

Fuente: IDEAM.

- Un milímetro de lluvia (1 mm) equivale a un litro (1 L) de lluvia que ha caído en un metro cuadrado (1 m<sup>2</sup>). La lluvia acumulada es la suma de los milímetros de agua lluvia que se han registrado en un lapso de tiempo.

## Lluvias registradas en las últimas 24 horas

Incremento importante de las precipitaciones, las cuales se concentraron principalmente en las regiones Pacífico centro de la Andina, y trapezio amazónico. El mayor registro en 24 horas se presentó en el municipio de **Alpujarra (Tolima), con 135.0 mm.**



- Por alta probabilidad de ocurrencia de incendios de la cobertura vegetal en algunos municipios ubicados en las regiones Caribe, Orinoquia, Amazonia y Andina

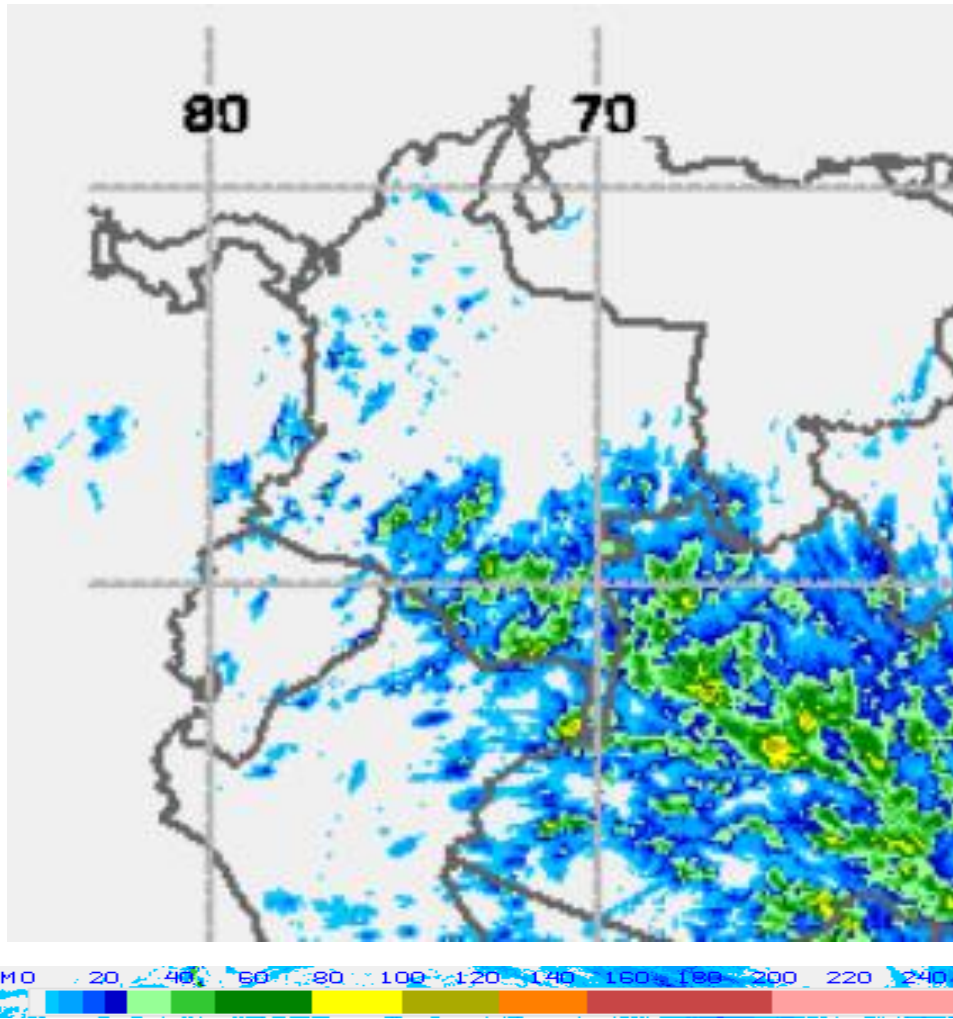


- Por moderada probabilidad de ocurrencia de deslizamientos de tierra en municipios de las regiones Andina y Pacífica.
- Por moderada probabilidad de incendios de la cobertura vegetal en municipios de las regiones Andina y Amazonia.
- Por moderada probabilidad de crecientes súbitas o niveles altos en el área hidrológica del Magdalena-Cauca.
- Por oleaje y viento en el centro del mar Caribe.

**Alertas amarillas** e información más detallada para cada una de las categorías de alerta, remítase a la temática particular del informe.



## Estimación Satelital (24 Horas)



Estimativo satelital cortesía operacional NOAA/NESDIS Hydro-Estimator Product

### Precipitaciones

A continuación, los municipios donde se registraron precipitaciones iguales o superiores a 50.0 mm en las últimas 24 horas.

**Aclaración:** aunque los volúmenes de lluvia registrados en un municipio se relacionan con la ubicación de las estaciones de monitoreo del IDEAM, en ocasiones, dichas estaciones pueden estar distantes de los lugares en donde se concentra la mayor población o alejados de los centros municipales.

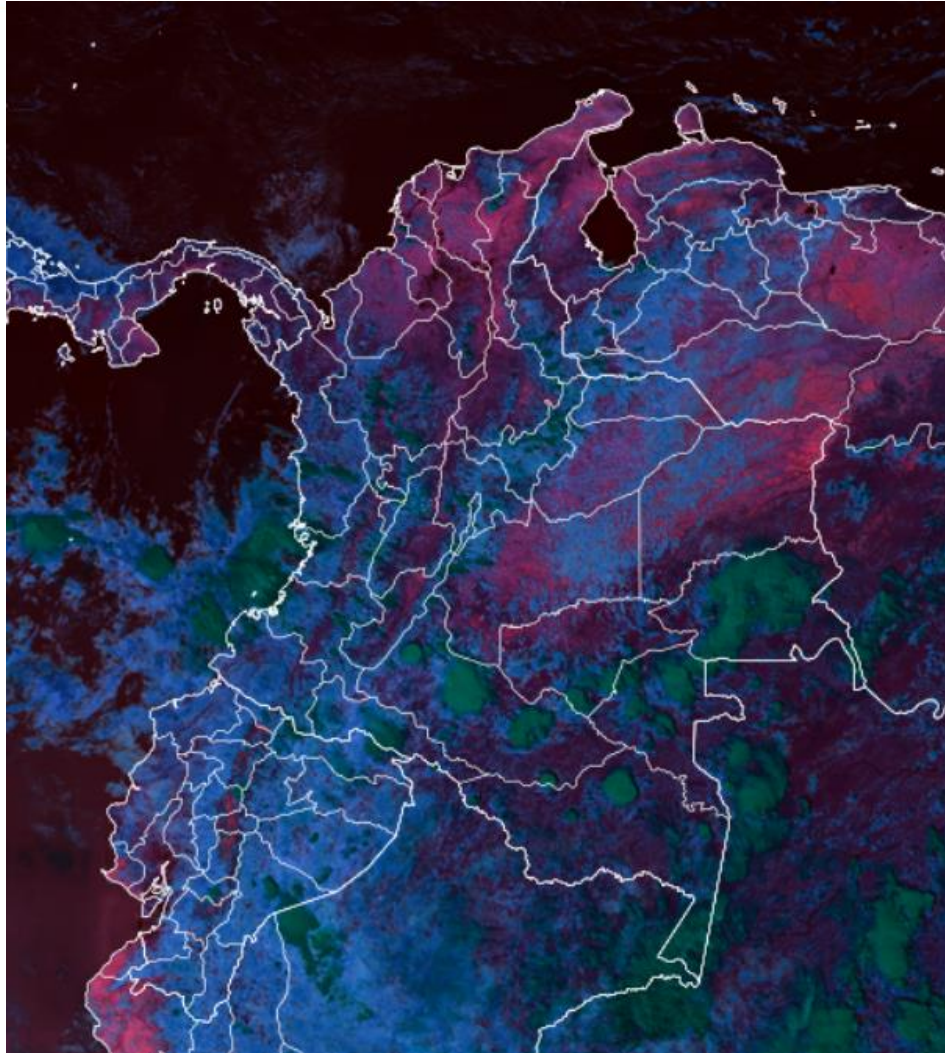
| DEPARTAMENTOS   | MUNICIPIO  |
|-----------------|--|
| BOYACA          | Campohermoso (corregimiento de campohermoso) (75), Pauna (51),     |
| CAQUETA         | Florencia (58),  |
| CHOCO           | Apto, Quibdó (54,8), Condoto (51),                                 |
| NARIÑO          | San Andrés De Tumaco (68,2),                                       |
| QUINDIO         | Pijao (93),  |
| SANTANDER       | Barrancabermeja (45 Km en línea recta al sur de la ciudad) (76,8), |
| TOLIMA          | Alpujarra (135),   |
| VALLE DEL CAUCA | Bugalagrande (52),   |

**NO SE REGISTRARON VALORES SUPERIORES A LOS HISTÓRICOS DE PRECIPITACIÓN**





## Estimación Satelital (24 Horas)



### Temperaturas Máximas

A continuación, los municipios donde se registraron temperaturas iguales o superiores a 36.0 °C en las últimas 24 horas.

**Aclaración:** aunque los valores registrados en un municipio se relacionan con la ubicación de las estaciones de monitoreo del IDEAM, en ocasiones, dichas estaciones pueden estar distantes de los lugares en donde se concentra la mayor población o alejados de los centros municipales.

| DEPARTAMENTO | MUNICIPIO   |
|--------------|---|
| CESAR        | Bosconia (39), Valledupar (37,4), Agustín Codazzi (36,2), |
| HUILA        | Villavieja (36,6),  |
| LA GUAJIRA   | Manaure (36,8),   |
| META         | Barranca De Upia (37,4),                                  |

### Temperaturas Mínimas

A continuación se relacionan los municipios donde en las últimas 24 horas se registraron temperaturas menores o iguales a 5.0°C.

| DEPARTAMENTOS       | MUNICIPIO                              |
|---------------------|--|
| <b>BOYACÁ</b>       | Sogamoso (1,8), Toca (5,0), Chita(5,0) |
| <b>CUNDINAMARCA</b> | Mosquera(4.0),                         |
| <b>CAUCA</b>        | San Sebastián(3,6)                     |



# Altos valores de radiación ultravioleta

(Diciembre de 2021 a Marzo de 2022)



Fuente: <https://www.facebook.com/SunlightMedia/photos/a.418646038151549/2053342184481913/?type=1&theater>

Debido a los bajos valores de ozono que se presentarán durante los primeros meses del 2022, hasta el mes de marzo, sumado a la poca nubosidad que se espera para esta época, especialmente en horas de las mañanas y de las tardes, a pesar de estar bajo condiciones del fenómeno de La Niña, se incrementarán los valores de la radiación ultravioleta (UV) en la superficie del país, presentándose hacia el mediodía, valores del índice ultravioleta (IUV) superiores a 11, los cuales están categorizados como extremadamente altos. Los valores altos y peligrosos de radiación ultravioleta se presentarán en todo el territorio nacional. Vale la pena destacar que los máximos niveles se sentirán en las zonas montañosas, particularmente en Antioquia, los Santanderes, Tolima, Caldas, Risaralda, Quindío, Boyacá, Cundinamarca, Huila, Cauca y Nariño. Tenga en cuenta que la sobreexposición a los rayos ultravioleta representa implicaciones nocivas en la salud como envejecimiento prematuro, manchas en la piel, daños oculares, afectación del sistema inmunológico, e incluso, se corre el riesgo de sufrir de cáncer de piel.



## Alerta por descensos significativos de las temperaturas mínimas del aire



Se emite esta alerta por la probabilidad de descensos de la temperatura del aire en horas de la madrugada para zonas de altiplano (entre los 2,500 y los 2,900 msnm) de los siguientes municipios:

### REGIÓN ANDINA

#### SITIOS PARA LOS CUALES SE GENERA LA ALERTA



#### ALTIPLANO CUNDIBOYACENSE

**CUNDINAMARCA:** Bojacá, Cajicá, Chía, Chipaque, Choachí, Chocontá, Cogua, Cota, Cucunubá, El Rosal, Facatativá, Funza, Fúquene, Gachancipá, Guachetá, Guasca, Guatavita, La Calera, Lenguazaque, Madrid, Mosquera, Nemocón, Sesquillé, Sibaté, Simijaca, Soacha, Sopó, Subachoque, Suesca, Susa, Sutatausa, Tabio, Tausa, Tenjo, Tocancipá, Ubaque, Ubaté, Villapinzón, Zipacón y Zipaquirá.

**BOYACÁ:** Tunja, Aquitania, Arcabuco, Belén, Betéitiva, Busbanzá, Caldas, Cerinza, Chiquinquirá, Chivatá, Ciénega, Cómbita, Corrales, Cucaita, Cuítiva, Chíquiza, Duitama, Firavitoba, Floresta, Gámeza, Iza, Villa de Leyva, Mongua, Monguí, Motavita, Nobsa, Oicatá, Paipa, Paz de Río, Pesca, Ráquira, Saboyá, Samacá, San Miguel de Sema, Santa Rosa de Viterbo, Siachoque, Socha, Sogamoso, Sora, Sotaquirá, Soracá, Tasco, Tibasosa, Toca, Tópaga, Tota, Tuta, Tutazá, Ventaquemada y Viracachá.

#### SANTANDERES

**NORTE DE SANTANDER:** Cácuta, Mutiscua, Pamplona y Silos.

**SANTANDER:** Bolívar, El Peñón, Jesús María, Sucre y Vélez.

#### ANTIOQUIA

**ANTIOQUIA:** Angostura, Belmira, Entreríos, San Andrés, San José de La Montaña, San Pedro, Santa Rosa de Osos y Yarumal.

Debido a que este fenómeno es local y está sujeto a cambios en variables tales como la nubosidad, la humedad y temperatura del aire y la intensidad y dirección del viento, el IDEAM monitorea permanentemente las condiciones atmosféricas y en caso de ser necesario emitirá nuevos comunicados. Por esto, se sugiere a los agricultores, ganaderos y floricultores estar atentos a los boletines y comunicados emitidos por la entidad.



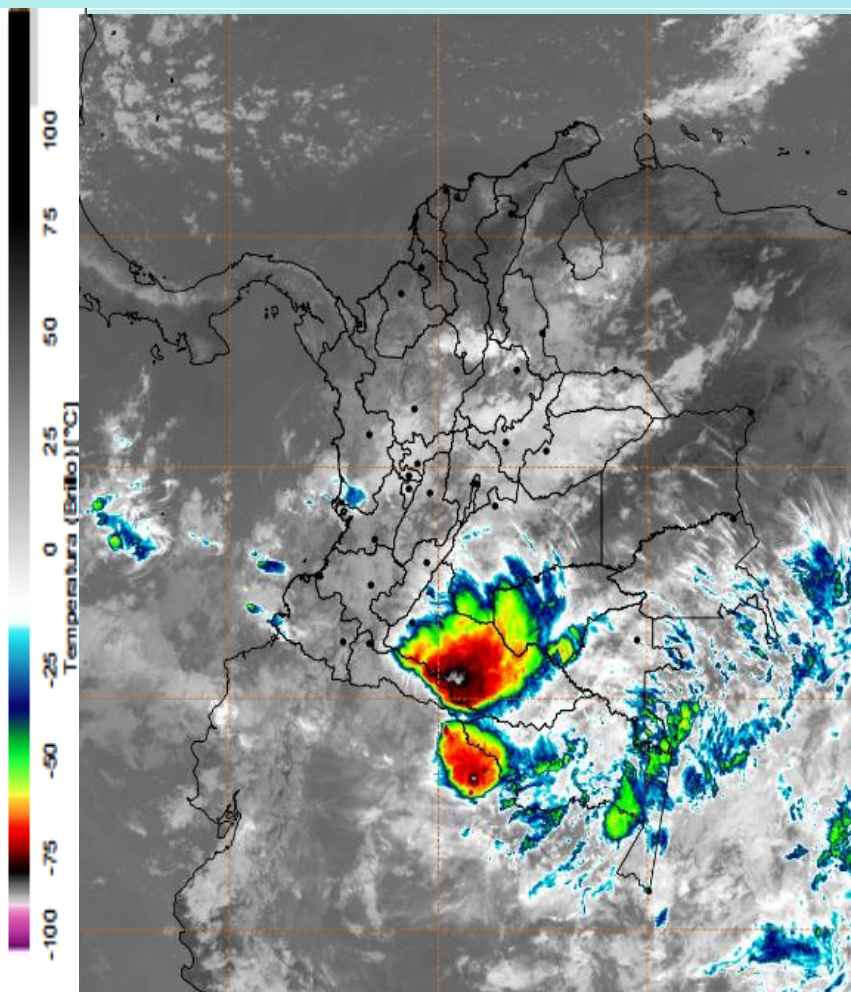
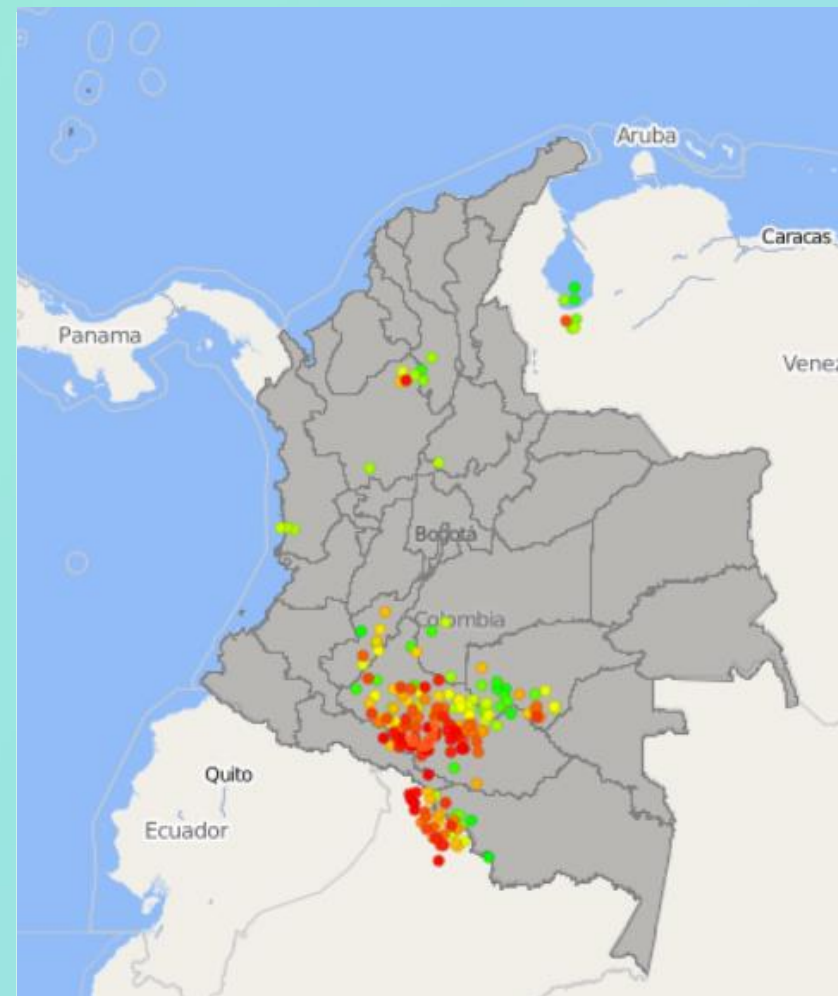


Imagen GOES East Canal Infrarrojo,  
5 de febrero de 2022- Hora 09:30 HLC.  
Fuente: <https://rammb-slider.cira.colostate.edu/>

Se ha presentado cielo parcial a mayormente nublado con predominio de tiempo seco especialmente en las regiones Caribe y Orinoquia, al igual, que en el archipiélago de San Andrés y Providencia. Por su parte, mayor nubosidad en las regiones Andina, Pacífica y particularmente la Amazónica, lluvias ligeras a moderadas se han presentado en Santander, sur de Bolívar, sectores de Risaralda, sectores del sur de Chocó, litoral de Nariño, lluvias y descargas eléctricas en Amazonas, occidente de Guaviare y Amazonas. .

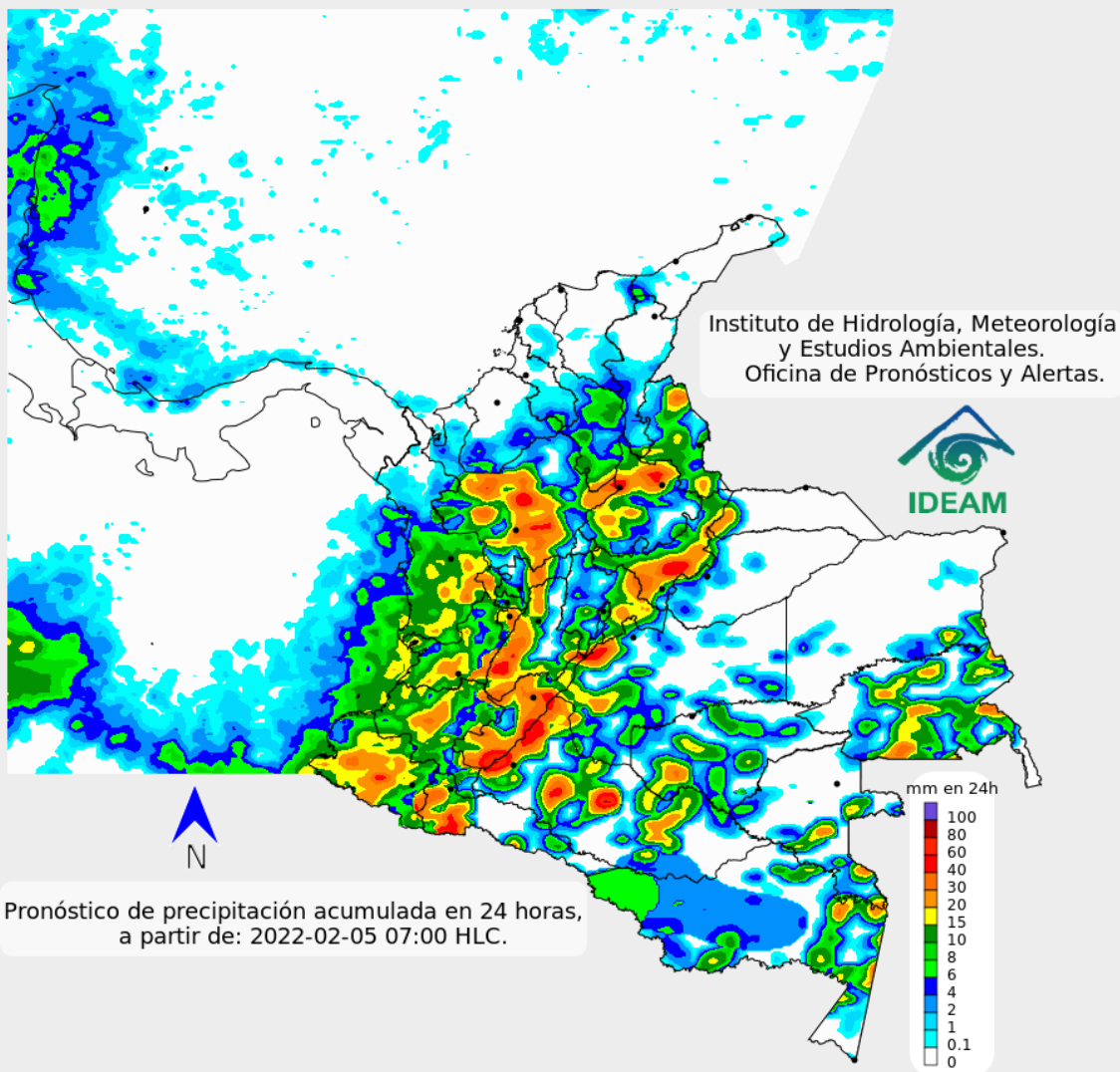


Descargas eléctricas en las últimas 3 horas.  
Fuente: Keraunos S.A.S.

- La imagen del canal infrarrojo (10.3  $\mu\text{m}$ ) permite identificar nubes en cualquier período temporal a partir de la temperatura de brillo de la nube (ver escala de colores). De esta forma, se puede identificar, clasificar y caracterizar la nubosidad en una zona determinada.
- La imagen de las descargas eléctricas muestra los rayos nube-tierra que se han descargado en una zona en las últimas 4 horas (ver escala de colores)



## Pronóstico de precipitación para las próximas veinticuatro (24) horas



Se estima incremento de la nubosidad en las regiones Andina, Pacífica y sectores de la Amazonia con probabilidad de lluvias moderadas en Chocó, Valle del Cauca, Cauca, Nariño, Antioquia. Santander, Boyacá, Tolima, Huila, Caldas, Caquetá y occidente de Putumayo. Posibles lluvias ligeras y/o lloviznas en el resto del eje cafetero, sur de la región Caribe, piedemonte llanero y oriente de la región Amazónica.

Predominará el tiempo seco en gran parte de las regiones Orinoquia, norte de la Caribe y su área insular.



Para mayor información sobre el estado del tiempo, alertas y pronósticos, consulte la aplicación móvil MI PRONÓSTICO

- La resolución espacial del mapa de pronóstico es de 6.5 km aproximadamente. Por lo tanto, fenómenos meteorológicos inferiores a esta escala no están considerados en esta predicción.
- La escala de colores está asociada a un rango de precipitación en el intervalo de tiempo indicado, lo que implica que el pronóstico no es determinista (un valor exacto en una zona) sino corresponde a un pronóstico cuantitativo (un rango de valores en una zona).





# Estado de los Embalses

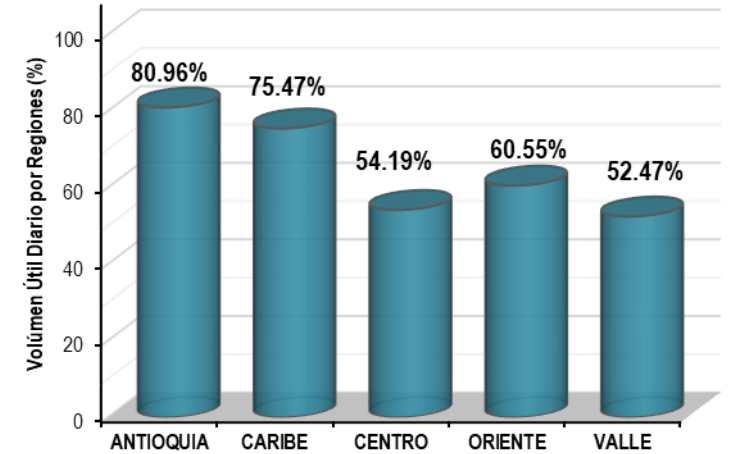
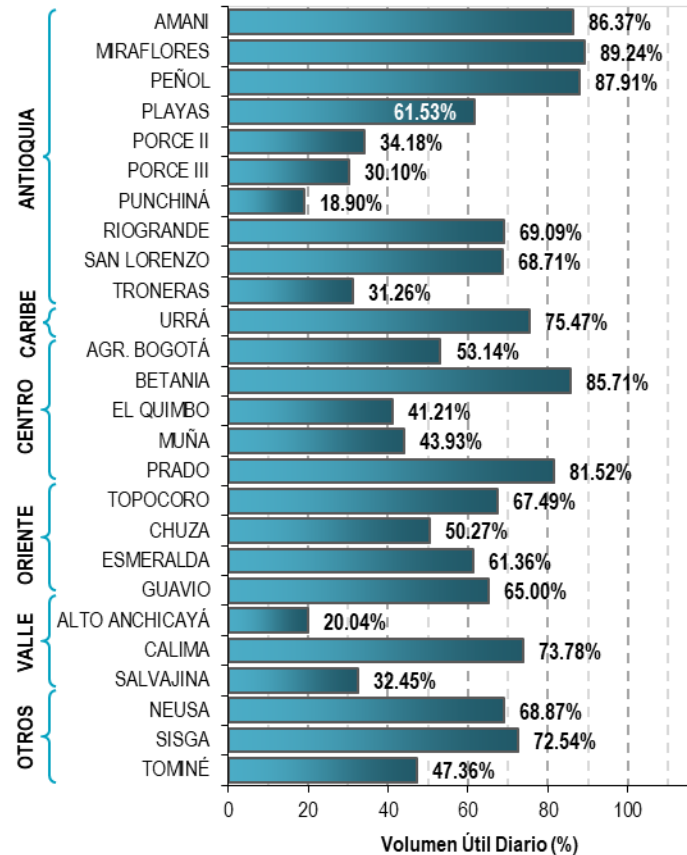


A continuación se relaciona el volumen útil diario de los principales embalses del país (expresado en porcentaje), de acuerdo con la información reportada por XM S.A. E.S.P en la siguiente dirección electrónica: <http://ido.xml.com.co/ido/SitePages/hidrologia.aspx?q=reservas>



## VOLUMEN ÚTIL DIARIO EN LOS PRINCIPALES EMBALSES DEL PAÍS

Viernes, 04 de febrero de yyyy



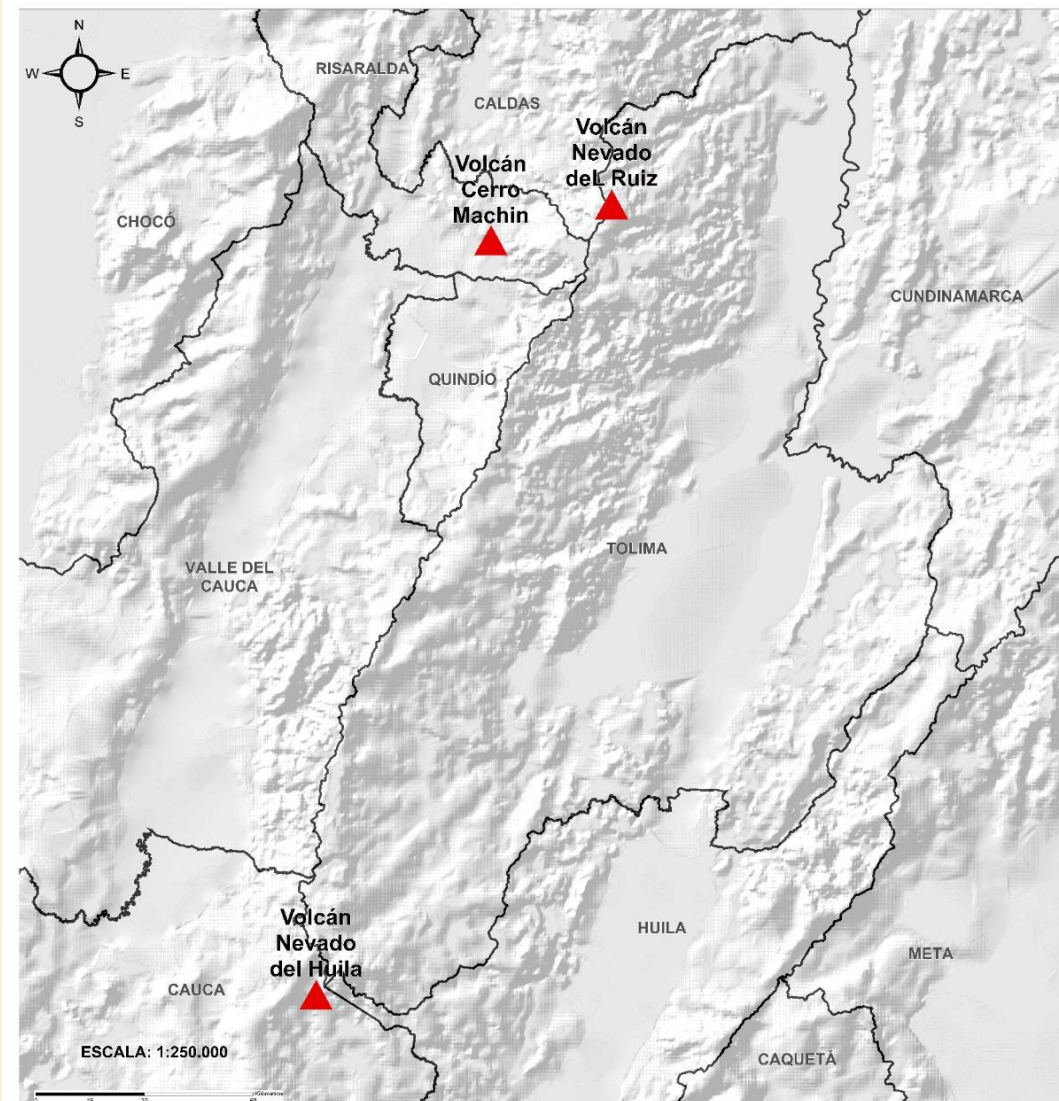
Infografía: Fuente:



## Pronóstico zonas volcánicas

## Mapa de zonas volcánicas

| ÁREA DEL VOLCÁN NEVADO DEL RUIZ  |           |                   |                  |
|--|-----------|-------------------|------------------|
| Mañana: Cielo mayormente nublado - Lloviznas en diferentes sectores  |           |                   |                  |
| Tarde: Cielo mayormente nublado - Lluvias en diferentes sectores   |           |                   |                  |
| Noche: Cielo mayormente nublado - Lluvias en diferentes sectores   |           |                   |                  |
| Madrugada: Cielo mayormente nublado - Lloviznas en diferentes sectores   |           |                   |                  |
| El SERVICIO GEOLÓGICO COLOMBIANO reporta en nivel AMARILLO (III): CAMBIOS EN EL COMPORTAMIENTO DE LA ACTIVIDAD VOLCÁNICA. Lat: 4.89<br>Lon: -75.32 |           |                   |                  |
| ELEVACIÓN (pies)   | DIRECCIÓN | VELOCIDAD         |                  |
|  |           | VELOCIDAD (Nudos) | VELOCIDAD (Km/h) |
| 10.000   | NORESTE   | 0-5               | 0-9              |
| 18.000   | SUROESTE  | 10-15             | 18-27            |
| 24.000   | NOROESTE  | 25-30             | 45-54            |
| 30.000   | OESTE     | 15-20             | 27-36            |
| ÁREA DEL VOLCÁN NEVADO DEL HUILA   |           |                   |                  |
| Mañana: Cielo mayormente nublado - Lloviznas en diferentes sectores  |           |                   |                  |
| Tarde: Cielo mayormente nublado - Lluvias en diferentes sectores   |           |                   |                  |
| Noche: Cielo mayormente nublado - Lluvias en diferentes sectores   |           |                   |                  |
| Madrugada: Cielo mayormente nublado - Lloviznas en diferentes sectores   |           |                   |                  |
| El SERVICIO GEOLÓGICO COLOMBIANO reporta en nivel AMARILLO (III): CAMBIOS EN EL COMPORTAMIENTO DE LA ACTIVIDAD VOLCÁNICA. Lat:2.92<br>Lon:-76.02   |           |                   |                  |
| ELEVACIÓN (pies)   | DIRECCIÓN | VELOCIDAD         |                  |
|  |           | VELOCIDAD (Nudos) | VELOCIDAD (Km/h) |
| 10.000   | OESTE     | 0-5               | 0-9              |
| 18.000   | OESTE     | 5-10              | 9-18             |
| 24.000   | NOROESTE  | 20-25             | 36-45            |
| 30.000   | OESTE     | 10-15             | 18-27            |
| ÁREA DEL VOLCÁN CERRO MACHÍN   |           |                   |                  |
| Mañana: Cielo mayormente nublado - Lloviznas en diferentes sectores  |           |                   |                  |
| Tarde: Cielo mayormente nublado - Lluvias en diferentes sectores   |           |                   |                  |
| Noche: Cielo mayormente nublado - Lluvias en diferentes sectores   |           |                   |                  |
| Madrugada: Cielo mayormente nublado - Lloviznas en diferentes sectores   |           |                   |                  |
| El SERVICIO GEOLÓGICO COLOMBIANO reporta en nivel AMARILLO (III): CAMBIOS EN EL COMPORTAMIENTO DE LA ACTIVIDAD VOLCÁNICA. Lat:4.48<br>Lon:-75.38   |           |                   |                  |
| ELEVACIÓN (pies)   | DIRECCIÓN | VELOCIDAD         |                  |
|  |           | VELOCIDAD (Nudos) | VELOCIDAD (Km/h) |
| 10.000   | OESTE     | 0-5               | 0-9              |
| 18.000   | OESTE     | 10-15             | 18-27            |
| 24.000   | NOROESTE  | 25-30             | 45-54            |
| 30.000   | OESTE     | 15-20             | 27-36            |







## Pronóstico zonas volcánicas

## Mapa de zonas volcánicas

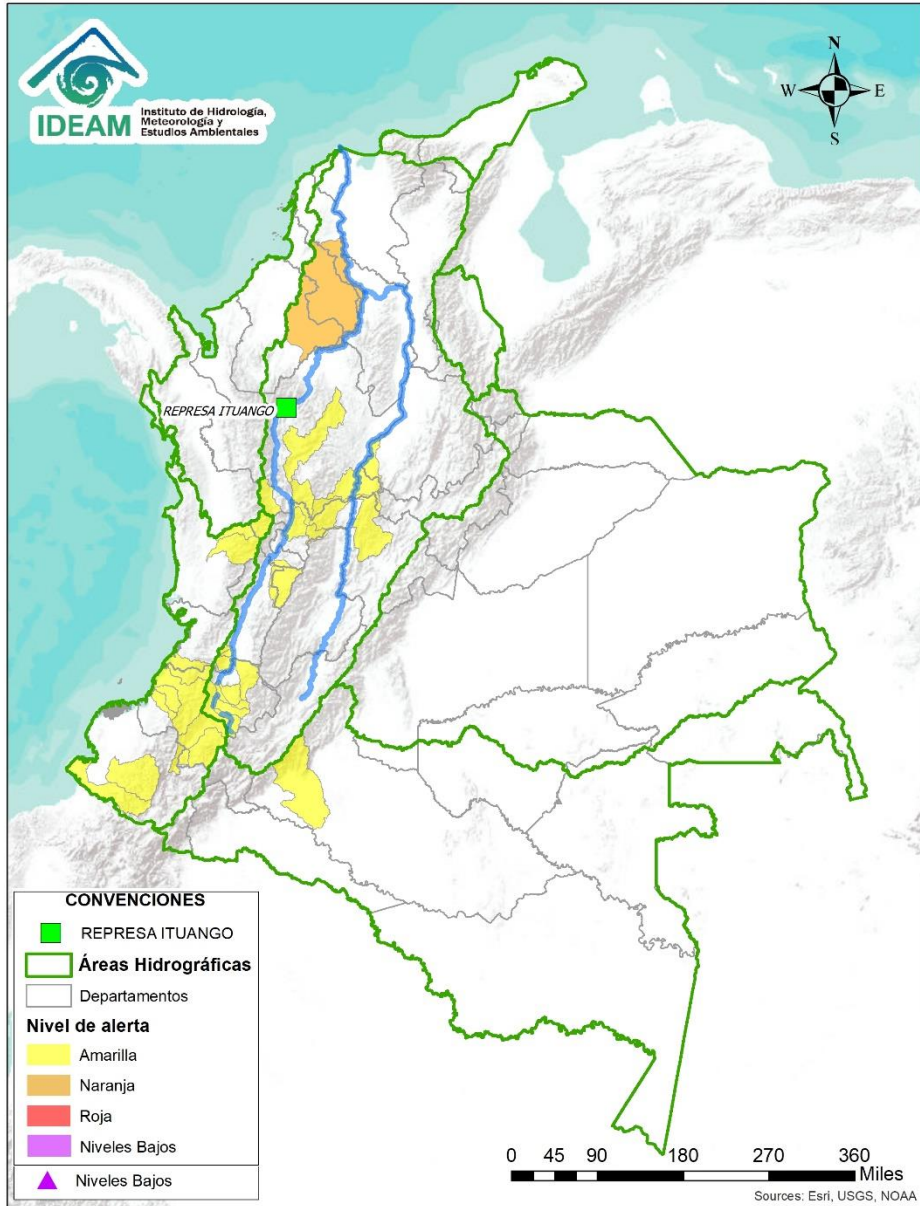
| ÁREA DEL VOLCÁN GALERAS   |           |                   |                  |
|---|-----------|-------------------|------------------|
| Mañana: Cielo parcialmente nublado - Tiempo seco  |           |                   |                  |
| Tarde: Cielo mayormente nublado - Lloviznas en diferentes sectores  |           |                   |                  |
| Noche: Cielo mayormente nublado - Lloviznas en diferentes sectores  |           |                   |                  |
| Madrugada: Cielo mayormente nublado - Tiempo seco   |           |                   |                  |
| EL SERVICIO GEOLÓGICO COLOMBIANO reporta en nivel AMARILLO (III): CAMBIOS EN EL COMPORTAMIENTO DE LA ACTIVIDAD VOLCÁNICA. Lat: 1.22<br>Lon: -77.36                                      |           |                   |                  |
| ELEVACIÓN (pies)  | DIRECCIÓN | VELOCIDAD         |                  |
|   |           | VELOCIDAD (Nudos) | VELOCIDAD (Km/h) |
| 10.000  | OESTE     | 0-5               | 0-9              |
| 18.000  | OESTE     | 5-10              | 9-18             |
| 24.000  | NOROESTE  | 10-15             | 18-27            |
| 30.000  | OESTE     | 5-10              | 9-18             |
| ÁREA DEL COMPLEJO VOLCÁNICO CHILES-CERRO NEGRO DE MAYASQUER   |           |                   |                  |
| Mañana: Cielo parcialmente nublado - Tiempo seco  |           |                   |                  |
| Tarde: Cielo mayormente nublado - Lloviznas en diferentes sectores  |           |                   |                  |
| Noche: Cielo mayormente nublado - Lloviznas en diferentes sectores  |           |                   |                  |
| Madrugada: Cielo mayormente nublado - Lloviznas en diferentes sectores  |           |                   |                  |
| EL SERVICIO GEOLÓGICO COLOMBIANO reporta en nivel AMARILLO (III): CAMBIOS EN EL COMPORTAMIENTO DE LA ACTIVIDAD VOLCÁNICA. Chiles:<br>Lat: 0.81 -Lon:77.93; Cumbal: Lat: 0.95 Lon:-77.88 |           |                   |                  |
| ELEVACIÓN (pies)  | DIRECCIÓN | VELOCIDAD         |                  |
|   |           | VELOCIDAD (Nudos) | VELOCIDAD (Km/h) |
| 10.000  | NOROESTE  | 0-5               | 0-9              |
| 18.000  | NOROESTE  | 0-5               | 0-9              |
| 24.000  | NOROESTE  | 10-15             | 18-27            |
| 30.000  | OESTE     | 5-10              | 9-18             |







# Alertas Hidrológicas



Caño Cristales el río de los cinco colores, paraíso tropical! (Sierra de La Macarena – Meta, Colombia). – Autor: Mcleods, 19 de Febrero de 2018  
 Fuente: [https://upload.wikimedia.org/wikipedia/commons/3/3e/Flashpacker\\_Connect\\_-\\_Cano\\_Cristales\\_webp](https://upload.wikimedia.org/wikipedia/commons/3/3e/Flashpacker_Connect_-_Cano_Cristales_webp)

**FEWS COLOMBIA**  
 SISTEMA DE PRONÓSTICOS HIDROLÓGICOS Y ALERTAS TEMPRANAS

Consulte aquí el estado de los niveles en los ríos del país:  
<http://fews.ideam.gov.co/colombia/MapaEstacionesColombiaEstado.html>



**Nota 1:** Las alertas hidrológicas pueden ser corregidas y/o actualizadas en el futuro. No representa una certificación oficial del IDEAM.  
**Nota 2:** Es probable que los eventos hidrológicos reportados en las alertas emitidas no se estén presentando sobre los ríos principales sino sobre sus afluentes.  
**Nota 3:** El IDEAM le recomienda a la población ribereña estar muy atentos al comportamiento de los niveles de los ríos y atender las recomendaciones que la Unidad Nacional de Gestión del Riesgo de Desastres (UNGRD) emita para la implementación de medidas de contingencia ante posibles afectaciones por desbordamientos e inundaciones.



LLUVIAS



NIVELES BAJOS



NIVELES ALTOS



CRECIENTE SÚBITA



TRANSITO DE CRECIENTES

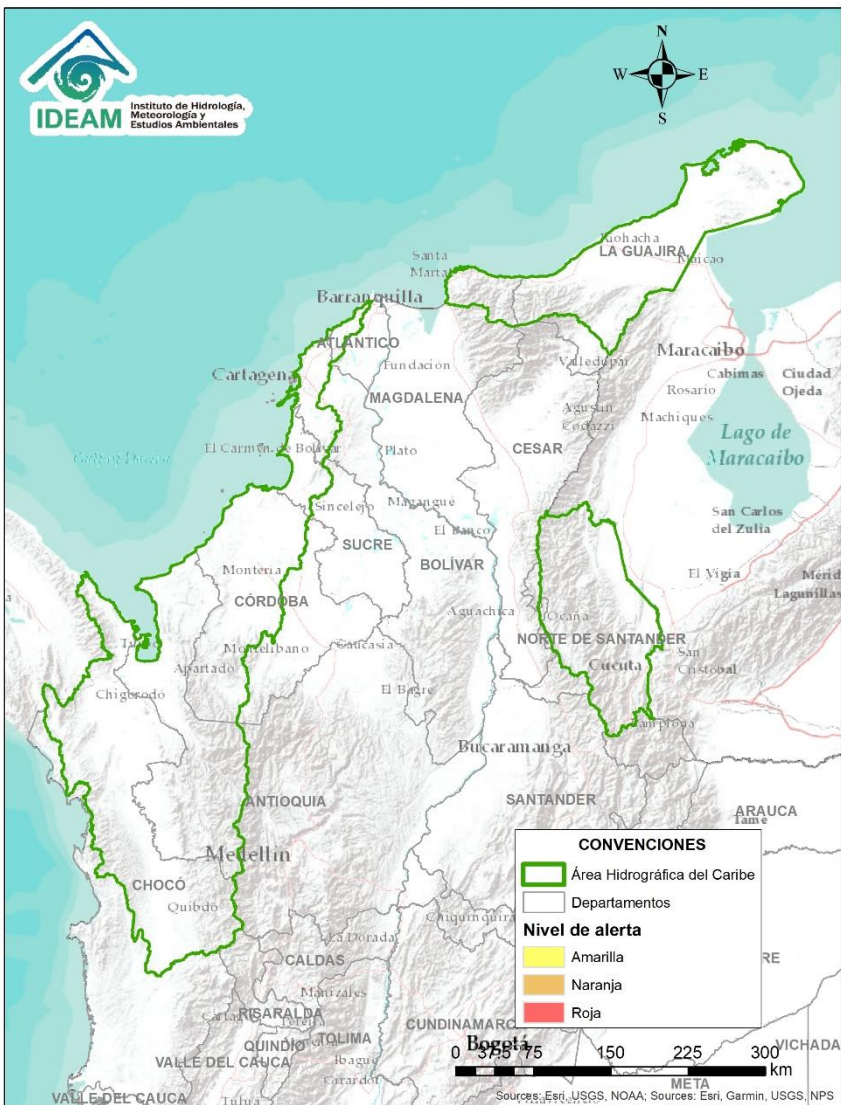


CRECIENTE POR DESEMBALSE



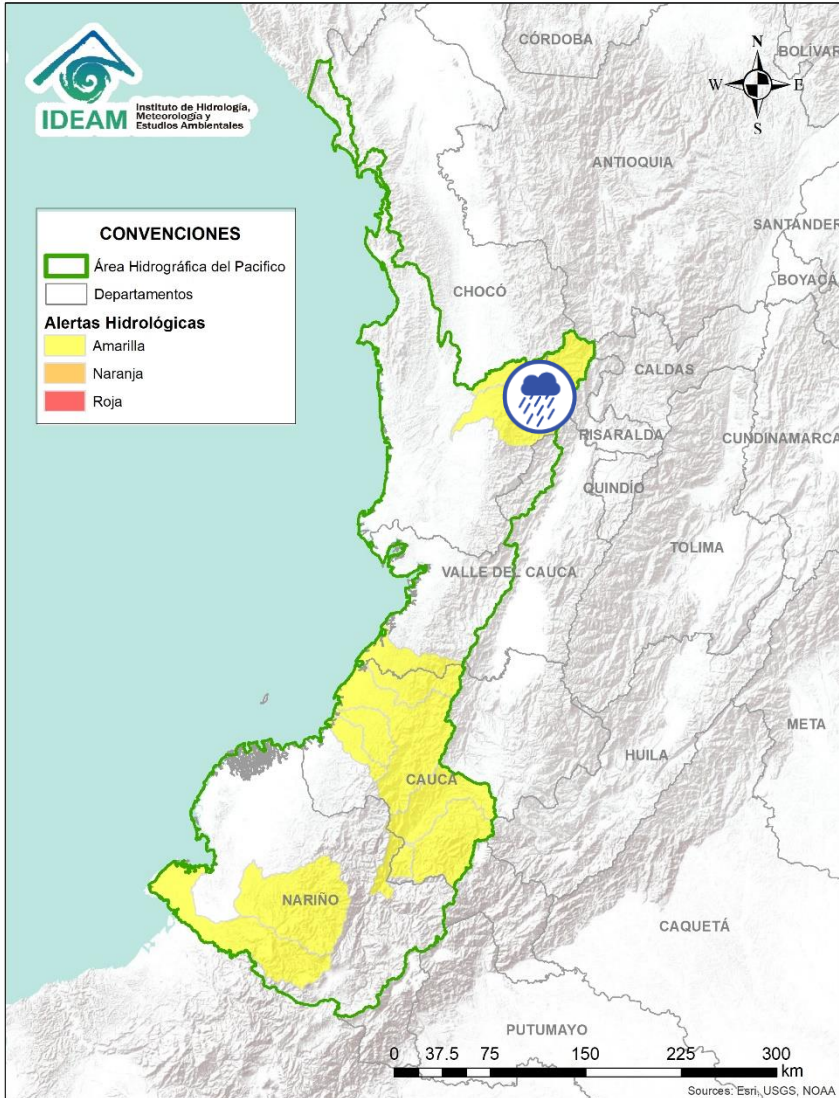
INUNDACIONES







**CONDICIONES  
NORMALES**

# ÁREA HIDROGRÁFICA DEL PACÍFICO

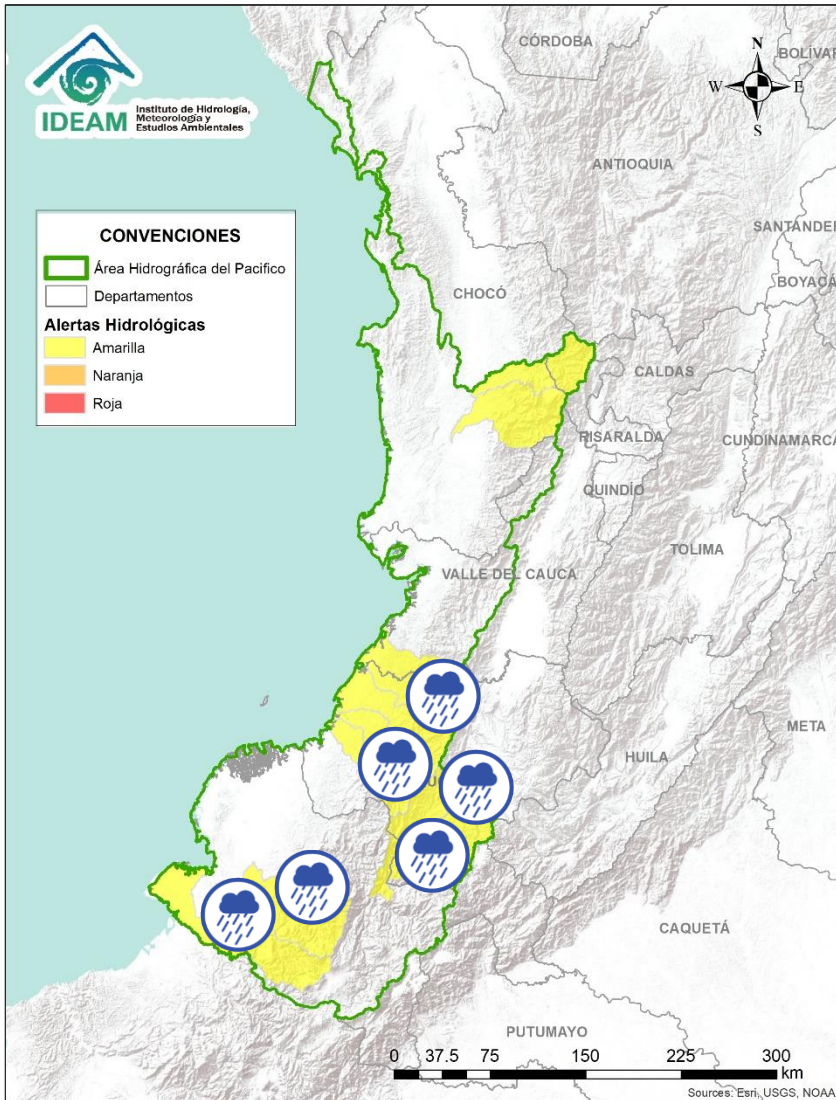



| Alerta   | Zona Hidrografica | Subzona o Cuenca Hidrografica | Descripción de la alerta hidrológica  |
|--|-------------------|-------------------------------|---|
|  | San Juan          | Cuenca alta del río San Juan  | Probabilidad de crecientes súbitas en el río San Juan y sus afluentes. Se recomienda especial atención en los municipios de Tadó, Istrmina (Chocó) y Pueblo Rico (Risaralda).   |
|  | San Juan          | Cuenca del río Tamaná         | Probabilidad de crecientes súbitas en las cuencas de los ríos Iró, Tamaná, Condoto, entre otros aportantes a la cuenca media del río San Juan. Especial atención a la altura de los municipios Condoto, San José del Palmar, Novita y Santa Rita. |

 Por favor, pique aquí para volver al mapa principal de Áreas Hidrográficas de Colombia.



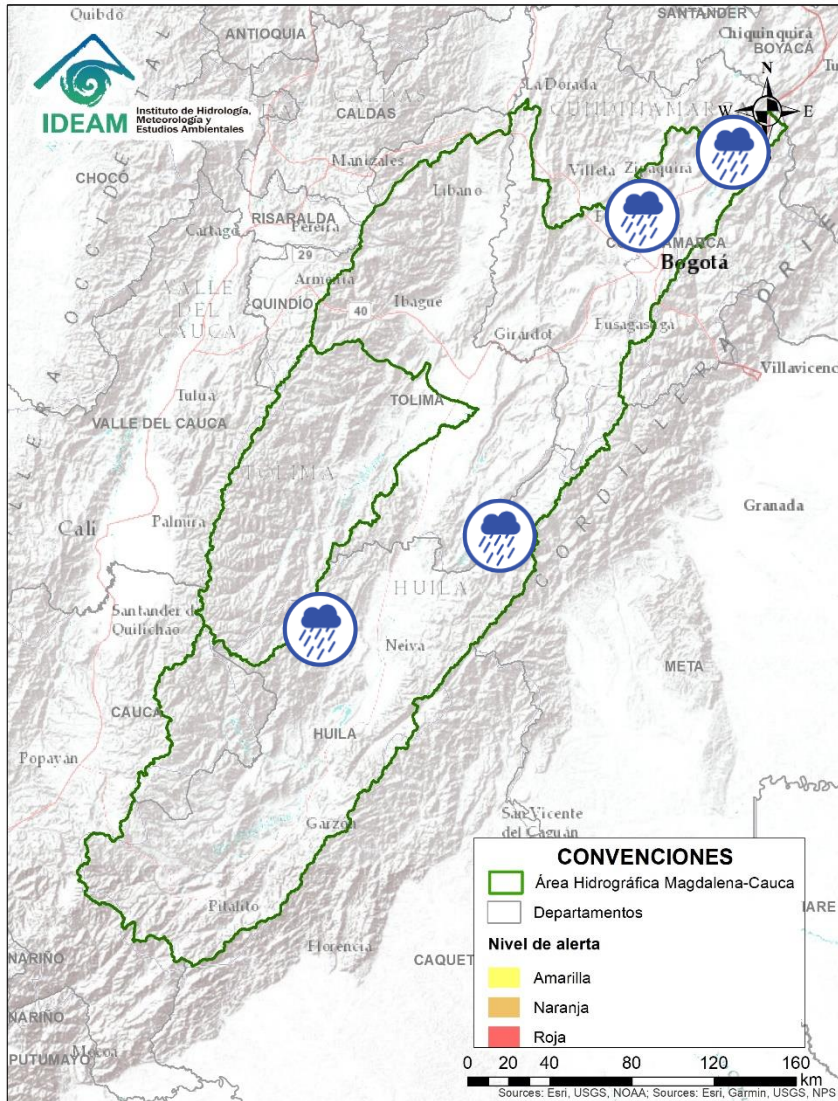
# ÁREA HIDROGRÁFICA DEL PACÍFICO








 Por favor, pique aquí para volver al mapa principal de Áreas Hidrográficas de Colombia.

| Alerta   | Zona Hidrografica         | Subzona o Cuenca Hidrografica               | Descripción de la alerta hidrológica  |
|--|---------------------------|---|---|
|    | Tapaje – Dagua – Directos | Cuenca del río Naya – Yurumanguí            | Probabilidad de incrementos moderados en los niveles de los ríos Naya – Yurumanguí y sus afluentes.   |
|    | Tapaje – Dagua – Directos | Cuenca del río San Juan de Micay            | Probabilidad de incrementos moderados en los niveles del río San Juan de Micay y sus afluentes, aportante directo al océano Pacífico. Se recomienda especial atención en los municipios de San Miguel y López de Micay (Cauca).   |
|    | Tapaje – Dagua – Directos | Cuencas directas al Océano Pacífico (Cauca) | Probabilidad de incrementos moderados en los niveles del río Saija y sus afluentes, aportante directo al océano Pacífico.   |
|    | Tapaje – Dagua – Directos | Cuencas directas al Océano Pacífico (Cauca) | Probabilidad de incrementos moderados en los niveles del río Timbiquí y sus afluentes, aportante directo al océano Pacífico. Especial atención en el municipio de Timbiquí (Cauca).   |
|    | Patía                     | Cuenca alta del río Patía                   | Probabilidad de crecientes súbitas en el Alto río Patía y sus afluentes, estar atentos en los ríos Capitanes, San Gandinga, Timbío y Criollo y las quebradas Las Tallas, Timbío, Palo Bobo y San Gandinga, en los departamentos de Cauca y Nariño. Se recomienda especial atención en los municipios de Patía, Mercaderes y Balboa (Cauca). |
|   | Patía                     | Cuenca del río Guachicono                   | Probabilidad de crecientes súbitas en el río Guachicono y sus afluentes, especialmente en los ríos San Pedro, Mazamorra y Pancitará, y las quebradas San Gandinga, Salinas, Cascadas y Buenavista. Especial atención en los municipios de Sucre, La Sierra, La Vega, Mercaderes y Bolívar (Cauca).  |
|  | Patía                     | Cuenca del río Telembí                      | Probabilidad de crecientes súbitas en el río Telembí. Se recomienda especial atención en el municipio de Barbacoas (Nariño).  |
|  | Mira                      | Cuenca del río Mira                         | Probabilidad de crecientes súbitas en el río Mira y sus afluentes, estar atentos en los ríos Guiza y San Juan. Se recomienda especial atención a la altura de los municipios de Barbacoas, Ricaurte y Tumaco (Nariño).  |

# Área Hidrográfica del Magdalena – Cauca (cuencas altas del río Magdalena)

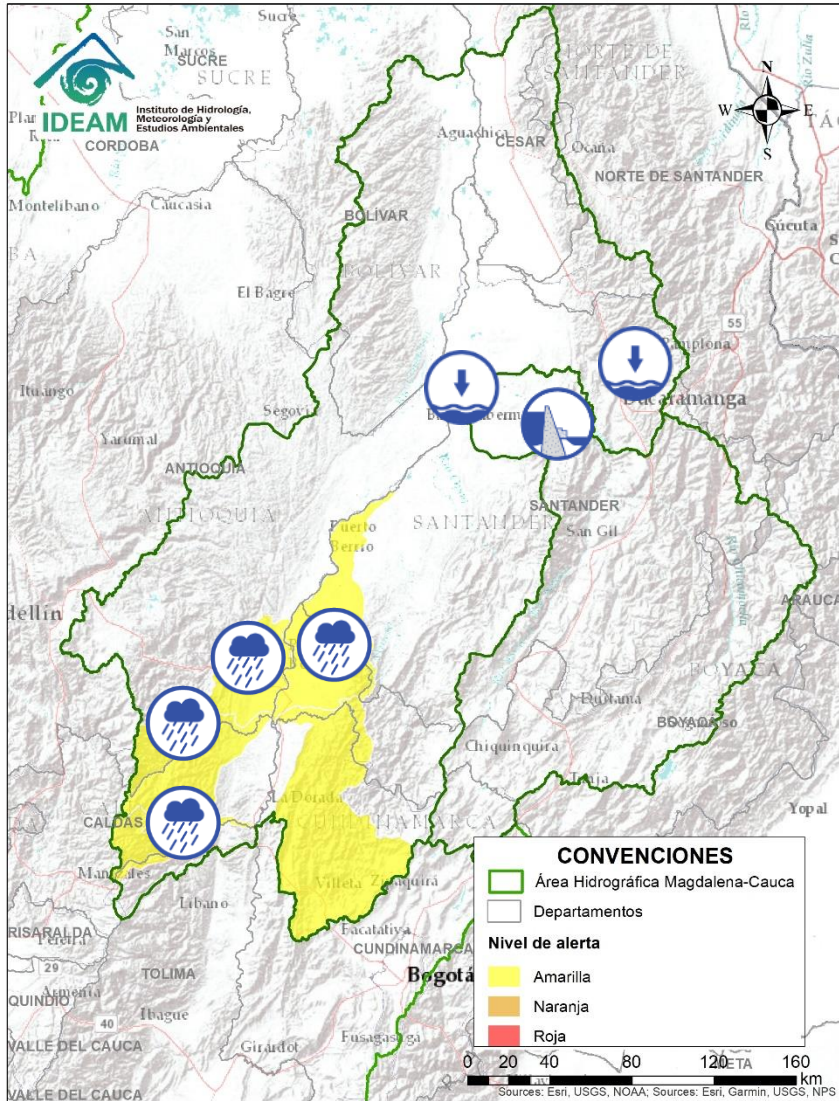


| Alerta   | Zona Hidrografica | Subzona o Cuenca Hidrografica | Descripción de la alerta hidrológica   |
|--|-------------------|-------------------------------|--|
|  | Alto Magdalena    | Cuenca del río Baché          | Probabilidad de crecientes súbitas en el río Baché y sus afluentes. Especial atención las quebradas San Miguel, El Oso, El Carmen y El Chuco en el municipio de Santa María (Huila), ante posibles afectaciones por desbordamientos e inundaciones.  |
|  | Alto Magdalena    | Cuenca del río Cabrera        | Probabilidad de crecientes súbitas en el río Cabrera y sus afluentes, especial atención en el municipio Colombia (Huila).  |
|  | Alto Magdalena    | Cuenca alta del río Bogotá    | Probabilidad de crecientes súbitas en la cuenca alta del río Bogotá, especialmente los aportantes de los cerros orientales, los ríos Barandillas, Subachoque, Teusacá, Simaya, entre otros aportantes. Igualmente, estar atentos en los municipios de Cogua, Tausa, Suesca, Villagómez, Chocontá, Villapinzón, Nemocón, La Calera y Usme (Cundinamarca).   |
|  | Alto Magdalena    | Cuenca Media del río Bogotá   | Probabilidad de crecientes súbitas en el río Bogotá y sus afluentes, los ríos: Apulo, Tunjuelito, Frío, quebrada Honda y Canal Salitre, Canal Cundinamarca y quebrada Yomasa, entre otros aportantes al cauce principal del río Bogotá. Se recomienda especial atención a la altura de la zona urbana de Bogotá y los municipios de Tabio, Zipaquirá, Tocancipá, Cajicá, Chía, Cota, Funza y Sopó, La Mesa, Anapoima y Apulo (Cundinamarca). |





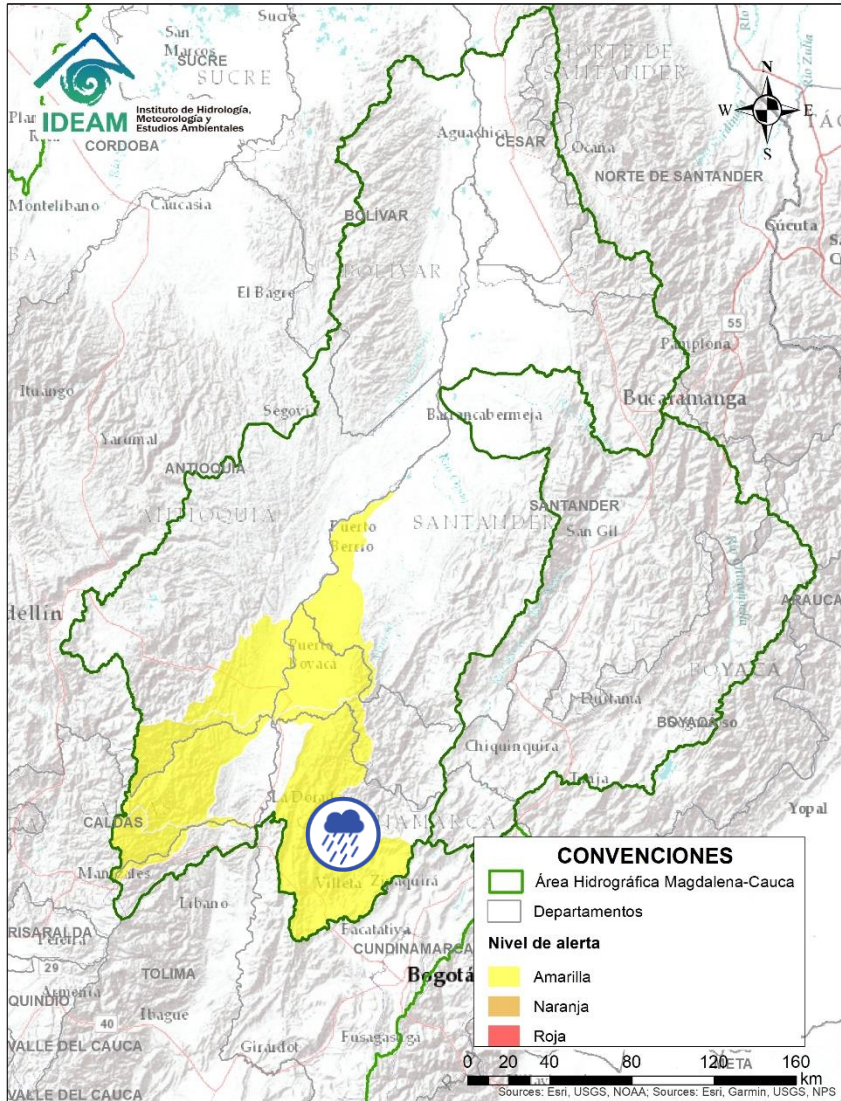
# Área Hidrográfica del Magdalena – Cauca (cuenca media del río Magdalena)



| Alerta | Zona Hidrografica | Subzona o Cuenca Hidrografica                             | Descripción de la alerta hidrológica  |
|--------|-------------------|---|---|
|        | Sogamoso          | Cuenca del río Sogamoso                                   | <b>Alerta Puntual:</b> para el corredor ribereño entre Puentes la Paz a Bocas del Sogamoso (desembocadura al río Magdalena) por niveles altos del río Sogamoso como consecuencia del tránsito de onda por descarga controlada del embalse de Topocoro. Se recomienda especial a las poblaciones ribereñas de los sectores Marta (Girón), El Puente, La Playa, Casa de Barro, Tienda Nueva, El Peaje (Betulia), San Luis de Río Sucio (Sabana de Torres), La Cascajera (Barrancabermeja), Puerto Cayumba, El Pedral, La Lucha, Puente Sogamoso y Bocas de Sogamoso (Puerto Wilches). |
|        | Medio Magdalena   | Medio Magdalena   | Niveles bajos en el río Magdalena a la altura del municipio de Barrancabermeja (Santander). Estar atentos a posibles restricciones de navegabilidad.  |
|        | Medio Magdalena   | Cuenca del río Lebrija                                    | <b>Alerta puntual:</b> por niveles bajos en el río Surata, fuente de abastecimiento de agua en la ciudad de Bucaramanga. No se han reportado dificultades de abastecimiento de agua por parte del acueducto de Bucaramanga, debido a que se encuentra en operación el Embalse de Bucaramanga (Río Tona). El río Surata es aportante al río Lebrija, y el río Tona a su vez es aportante al río Surata (04/02/2022).   |
|        | Medio Magdalena   | Cuenca del río Guarín                                     | Probabilidad de crecientes súbitas en la cuenca del río Guarín. Especial atención en el municipio de Manzanares (Caldas).   |
|        | Medio Magdalena   | Cuenca del río La Miel (Samaná)                           | Probabilidad de crecientes súbitas en el río La Miel y sus aportantes. Especial atención en los municipios de Marquetalia, Samaná, Pensilvania, Norcasia (Caldas), Argelia y Sonsón (Antioquia).  |
|        | Medio Magdalena   | Directos al medio Magdalena entre los ríos La Miel y Nare | Probabilidad de crecientes súbitas en los aportantes directos al Medio Magdalena entre los ríos La Miel y Nare, especialmente en el río Claro (Cocorná Sur). Especial atención a la altura de los municipios de Sonsón, Puerto Triunfo, Puerto Nare y San Francisco, por posibles afectaciones por desbordamientos e inundaciones.  |
|        | Medio Magdalena   | Directos al Magdalena Medio entre ríos Negro y Carare     | Probabilidad de crecientes súbitas en los directos al Medio Magdalena entre ríos Negro y Carare, especialmente el río Ermitaño y caño Loco. Se recomienda especial atención en el municipio de de Puerto Boyacá (Boyacá).   |



# Área Hidrográfica del Magdalena – Cauca (cuenca media del río Magdalena)



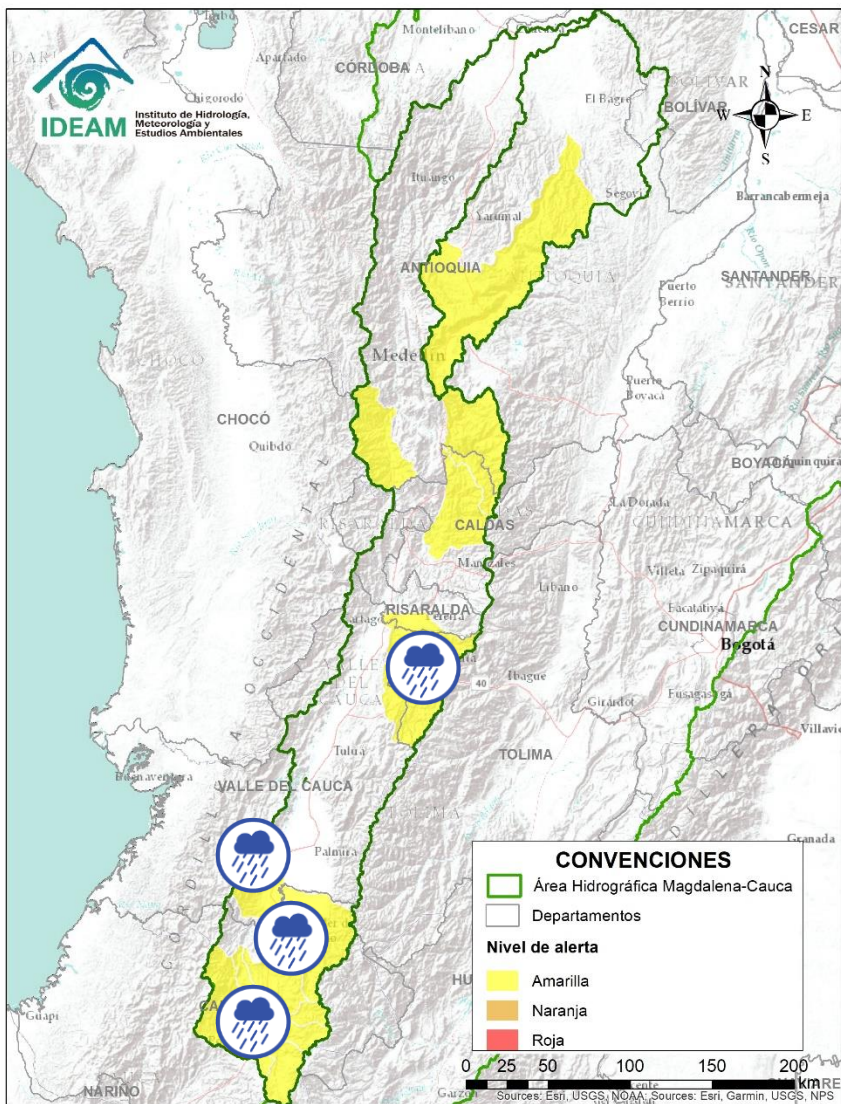
| Alerta | Zona Hidrografica | Subzona o Cuenca Hidrografica | Descripción de la alerta hidrológica  |
|--------|-------------------|-------------------------------|---|
|        | Medio Magdalena   | Cuenca del río Negro          | Probabilidad de crecientes súbitas en el río Negro y sus afluentes los ríos Villeta, Tobia, Guaguaqui, Moras y Las Cañas, y las quebradas Amarilla, La Negra, La Chorrera, Agua Clara, La Papaya, Retama y Furatena. Especial atención en los municipios de Villeta, Nimaima, San Francisco, Útica, La Vega, Sasaima, Tobia, Nimaima, Pacho y Yacopí. |





# Área Hidrográfica del Magdalena – Cauca

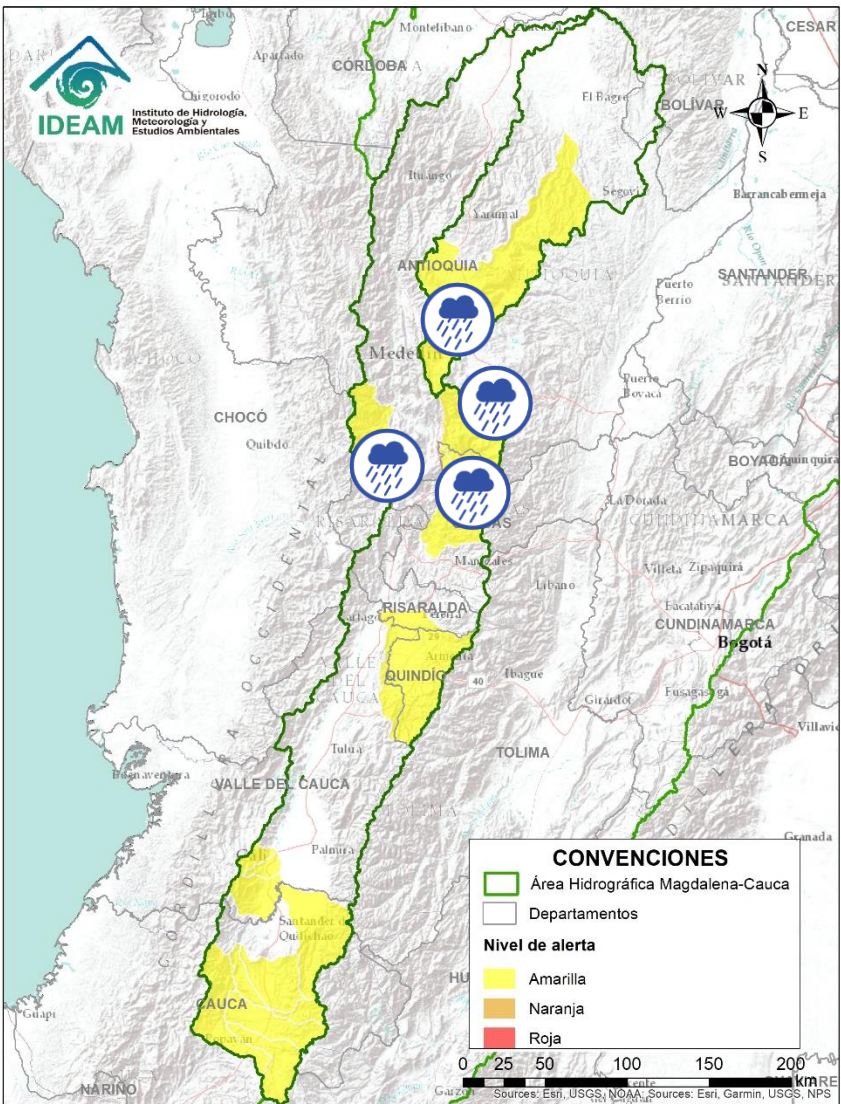
## (cuenca del río Cauca)



| Alerta | Zona Hidrografica | Subzona o Cuenca Hidrografica            | Descripción de la alerta hidrológica   |
|--------|-------------------|--|--|
|        | Cauca             | Alto Río Cauca                           | Probabilidad de crecientes súbitas en el río Salado y río Cauca en la SZH Alto Cauca. Especial atención entre los municipios de El Tambo, Popayán y Puracé (Cauca).  |
|        | Cauca             | Cuenca del río Palacé                    | Probabilidad de crecientes súbitas en el río río Palace y sus afluentes, aportante al Alto Cauca. Especial atención en los municipios de Totoró, Popayán y Cajibío (Cauca).  |
|        | Cauca             | Cuenca del río Piendamó                  | Probabilidad de crecientes súbitas en la cuenca del río Piendamó. Especial atención en los municipios de Piendamó y Morales (Cauca).   |
|        | Cauca             | Cuenca del río Ovejas                    | Probabilidad de crecientes súbitas en la cuenca del río Ovejas, especialmente en los municipios de Caldonó y Piendamó (Cauca).   |
|        | Cauca             | Cuenca del río Palo                      | Probabilidad de crecientes súbitas en el río Palo y sus aportantes especialmente el río Paila. Especial atención en los municipios de Miranda, Toribio, Caloto, Padilla, Puerto Tejada y Corinto.  |
|        | Cauca             | Cuenca de los ríos Claro y Jamundí       | Probabilidad de crecientes súbitas en los niveles de los ríos Claro, Jamundí, Pance y sus afluentes. Especial atención en el municipio de Jamundí.   |
|        | Cauca             | Cuencas del alto Cauca (Valle del Cauca) | Probabilidad de crecientes súbitas en las cuencas de los ríos Lili, Meléndez y Canaveralejo, afluentes al Alto Cauca en el departamento de Valle del Cauca. Se recomienda especial atención en la ciudad de Cali.  |
|        | Cauca             | Cuenca del río Cali                      | Probabilidad de crecientes súbitas en el río Cali y sus afluentes. Se recomienda especial atención en la ciudad de Cali.   |
|        | Cauca             | Cuenca del río La Vieja                  | Probabilidad de crecientes súbitas en el río La Vieja y sus afluentes, especialmente en los ríos Verde (municipios de Córdoba y Buenavista), Lejos (municipio de Pijao) y Quindío (municipios de Calarcá y Salento). Se recomienda especial atención en el municipios de Tebaida, Pijao, Armenia, Calarcá y Salento (Quindío). |



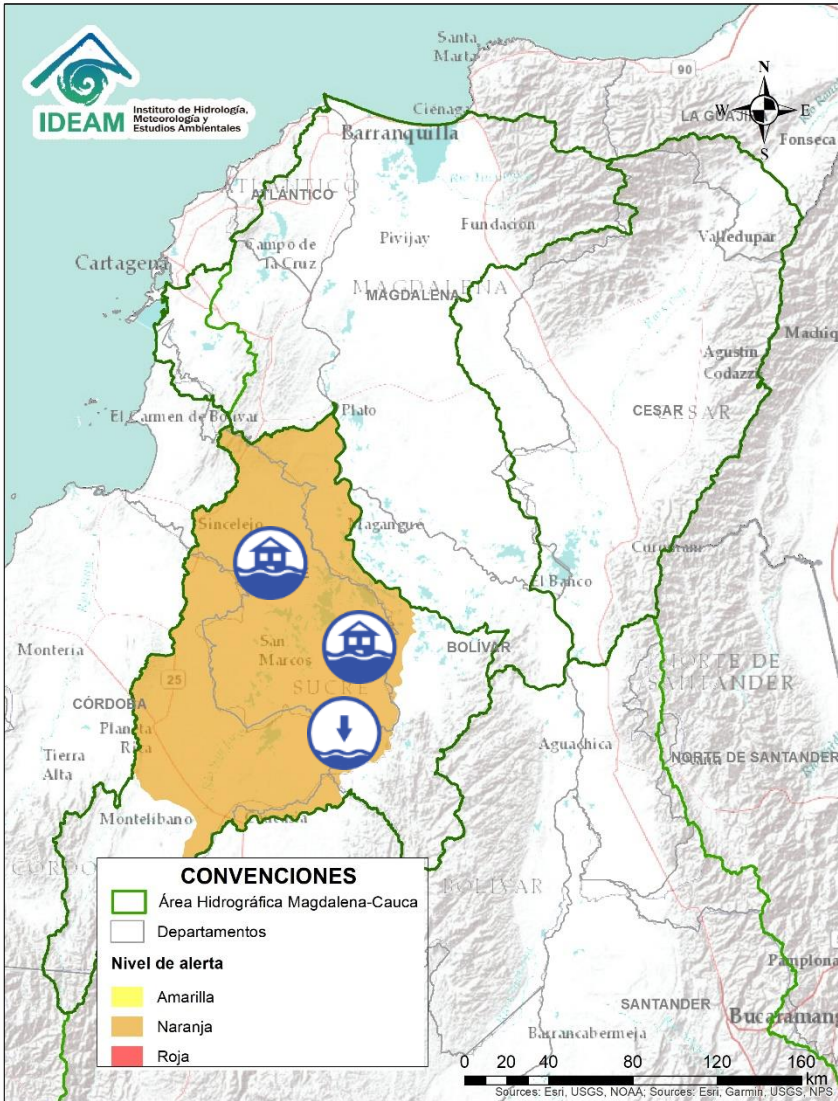
# Área Hidrográfica del Magdalena – Cauca (cuenca del río Cauca)



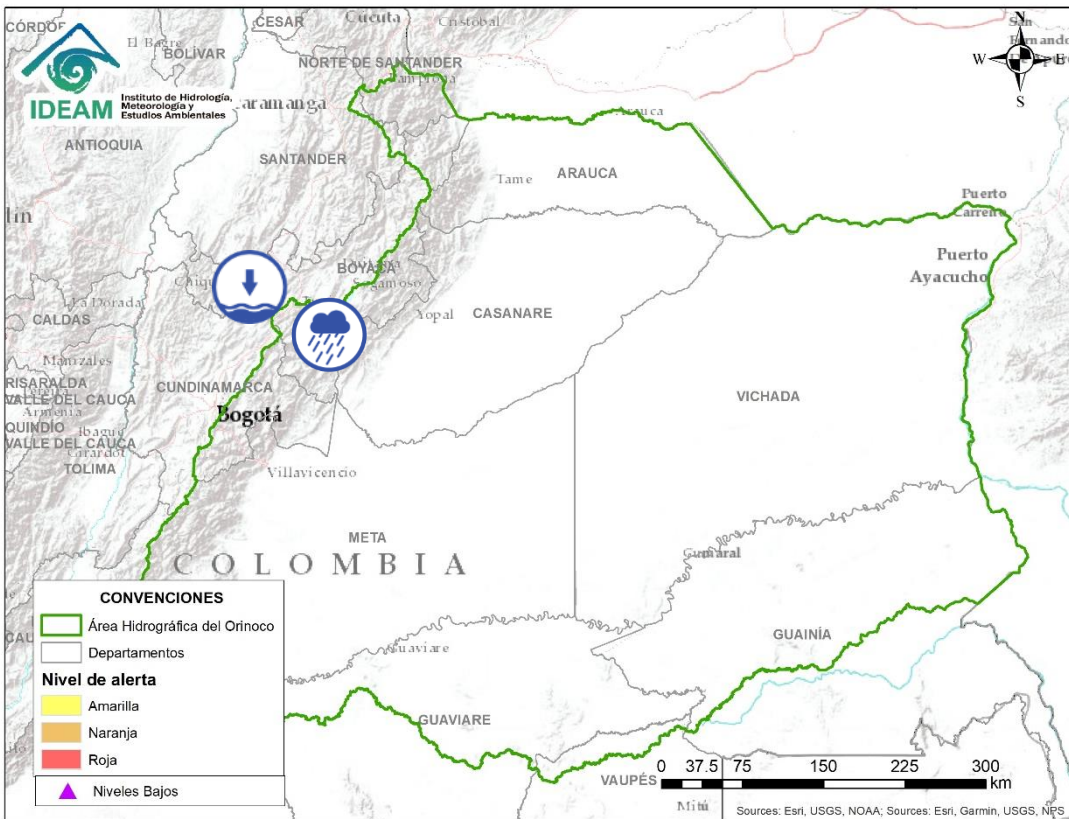
| Alerta | Zona Hidrografica | Subzona o Cuenca Hidrografica | Descripción de la alerta hidrológica   |
|--------|-------------------|-------------------------------|--|
|        | Cauca             | Cuenca del río Tapias         | Probabilidad de crecientes súbitas en la cuenca del río Tapias y sus afluentes en el Eje Cafetero.   |
|        | Cauca             | Cuenca del río Arma           | Probabilidad de crecientes súbitas en la cuenca del río Arma y sus afluentes en el Eje Cafetero.   |
|        | Cauca             | Cuenca del río San Juan       | Probabilidad de crecientes súbitas en el río San Juan y sus afluentes, especialmente en los ríos Taparto y Bolívar, y las quebradas La Liboriana, Los Monos y La Linda, a la altura de los municipios de Andes, Betania, Salgar, Ciudad Bolívar y Pueblorrico (Antioquia).                                 |
|        | Nechí             | Cuenca Alta del río Porce     | Probabilidad de crecientes súbitas en los ríos Medellín, Porce y sus afluentes, especialmente las quebradas La Magdalena y La Picacha. Se recomienda especial atención en los municipios de Medellín, Girardota, Caldas, Sabaneta, Itagüí, Barbosa, Copacabana, Bello, La Estrella y Envigado (Antioquia). |



# Área Hidrográfica del Magdalena – Cauca (cuena baja del río Magdalena)

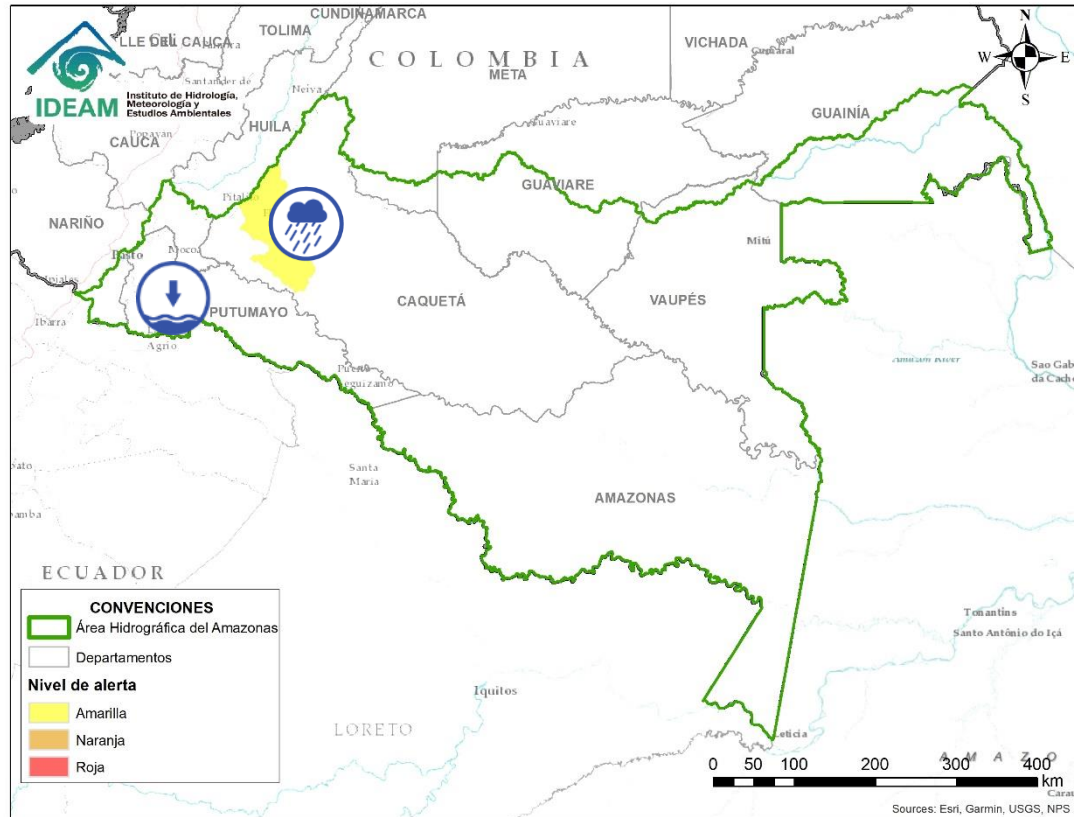




| Alerta | Zona Hidrográfica                  | Subzona o Cuenca Hidrográfica | Descripción de la alerta hidrológica   |
|--------|------------------------------------|-------------------------------|--|
|        | Bajo Magdalena – Cauca – San Jorge | Bajo San Jorge – La Mojana    | Niveles en descenso en el río San Jorge (tramo San Benito Abad-Magangué); se destaca la persistencia de: i) extensas áreas inundadas y ii) ingreso continuo de cerca del 60% del caudal del río Cauca a través del sector Cara de Gato. <b>Nota:</b> transvase de caudal del río Cauca hacia el Bajo San Jorge, tras el rompimiento del jarillón del río Cauca en el sector de Cara de Gato (27/08/2021), generando afectaciones por inundación en los municipios de Guaranda, Ayapel, Majagual y San Benito Abad. |
|        | Bajo Magdalena – Cauca – San Jorge | Bajo San Jorge – La Mojana    | <b>Alerta puntual:</b> Se destaca la persistencia del ingreso continuo de caudal del río Cauca por el sector Cara de Gato, punto por el cual está transitando cerca del 60% del caudal del río Cauca.  |
|        | Bajo Magdalena – Cauca – San Jorge | Bajo San Jorge – La Mojana    | <b>Alerta puntual:</b> por niveles bajos en el Caño Mojana (Majagual), el cual se encuentra sin navegabilidad.   |



| Alerta | Zona Hidrográfica | Subzona o Cuenca Hidrográfica | Descripción de la alerta hidrológica  |
|--------|-------------------|-------------------------------|---|
|        | Meta              | Cuenca del río Garagoa        | <b>Alerta puntual:</b> por niveles bajos del río Garagoa. Especial atención en el municipio de Garagoa.   |
|        | Meta              | Cuenca del río Upía           | Probabilidad de crecientes súbitas en el río Upía y sus afluentes. Especial atención en los municipios de Sabanalarga, Villanueva (Casanare), Aquitania (Boyacá), Barranca de Upía y Cabuyaro (Meta). |





| Alerta  | Zona Hidrográfica | Subzona o Cuenca Hidrográfica | Descripción de la alerta hidrológica   |
|---|-------------------|-------------------------------|--|
|  | Caquetá           | Cuenca del río Ortegaza       | Probabilidad de crecientes súbitas en el río Ortegaza y sus afluentes, los ríos Caraño y Hacha en el piedemonte caqueteño, a la altura del municipio de Florencia (Caquetá). Se recomienda especial atención en las ciudades de Florencia, Paujil, Doncello, Albania y San José de Fragua. |
|  | Putumayo          | Cuenca alta del río Putumayo  | <b>Alerta puntual:</b> por niveles bajos del río Putumayo. Especial atención en el municipio de Puerto Asís. Se podría causar desabastecimiento de agua en municipios como Puerto Asís, Orito, Valle del Guamuez, San Miguel, Puerto Leguizamo y Puerto Caicedo.                           |



## RESUMEN

Debido a las precipitaciones de los últimos días, se presenta saturación de humedad en los suelos, que dan origen a diferentes niveles de probabilidad para la ocurrencia de deslizamientos de tierra, en zonas de ladera y alta pendiente:

**Moderada:** Para algunos municipios de Antioquía, Boyacá, Caldas, Cauca, Chocó, Cundinamarca, Nariño, Quindío, Risaralda Tolima y Valle del Cauca.

**Baja:** Para algunos municipios de los departamentos de la región Andina, Amazonía y Pacífica.

Predominio de condiciones normales para la región Caribe y Orinoquía.

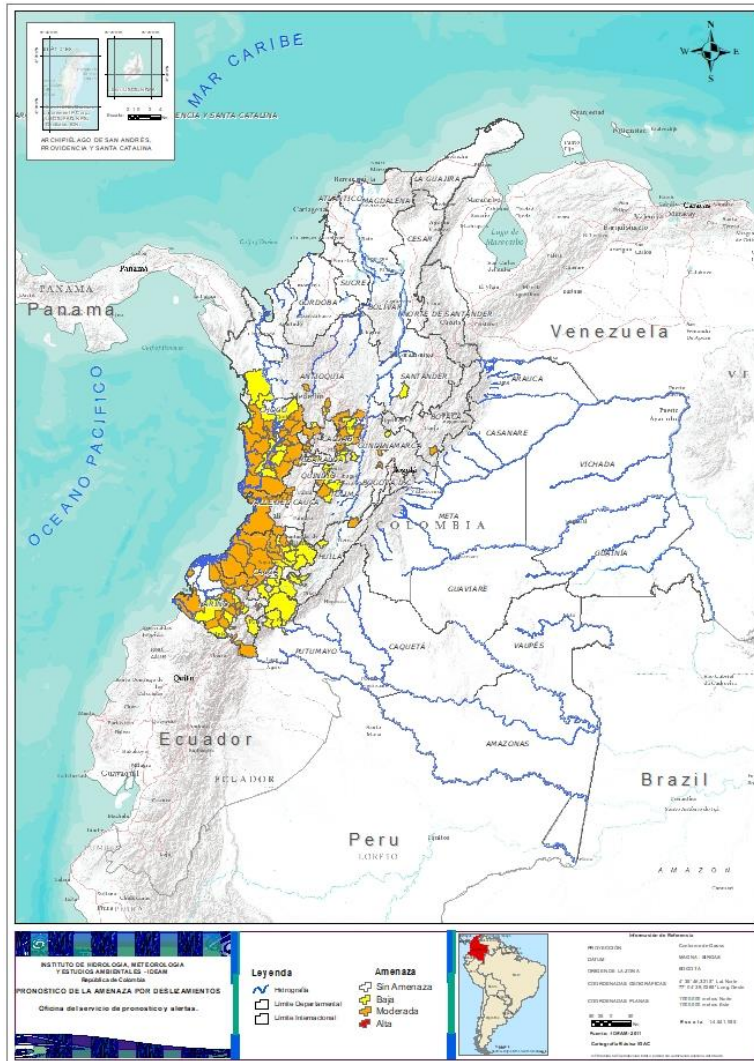


Fuente: <https://www.telesurtv.net/>

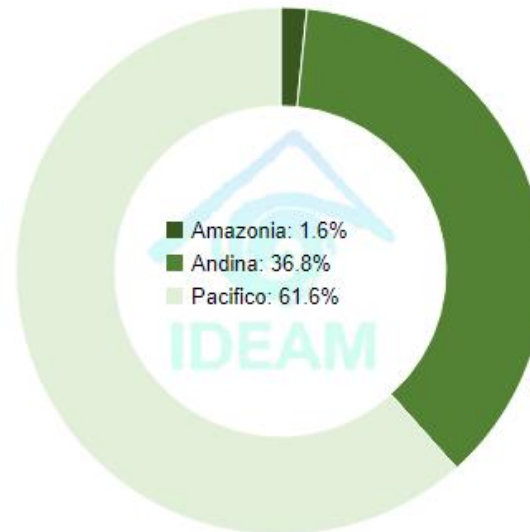




# Pronóstico de la Amenaza por Deslizamientos de Tierra



TOTAL MUNICIPIOS: 125

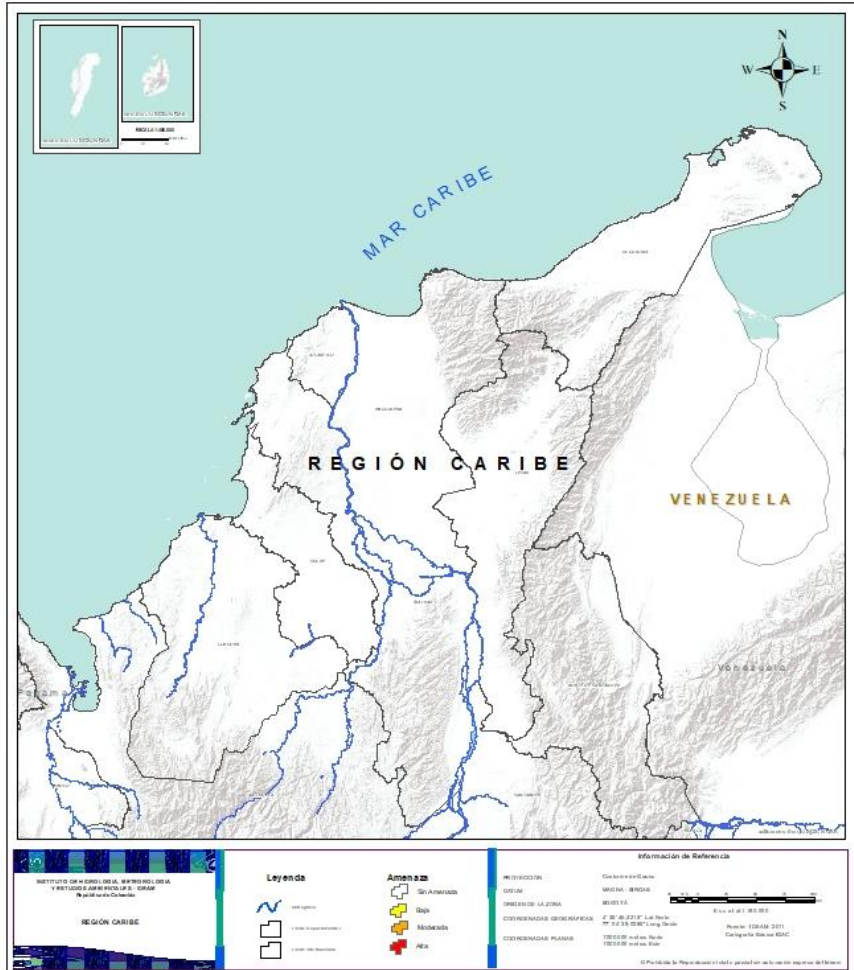


| DEPARTAMENTO    | Nº        |
|-----------------|-----------|
| ANTIOQUIA       | 5         |
| BOYACÁ          | 1         |
| CALDAS          | 5         |
| CAUCA           | 12        |
| CHOCÓ           | 15        |
| CUNDINAMARCA    | 3         |
| NARIÑO          | 12        |
| QUINDÍO         | 1         |
| RISARALDA       | 4         |
| TOLIMA          | 4         |
| VALLE DEL CAUCA | 7         |
| <b>TOTAL</b>    | <b>69</b> |

| DEPARTAMENTO    | Nº        |
|-----------------|-----------|
| ANTIOQUIA       | 3         |
| CALDAS          | 2         |
| CAUCA           | 14        |
| CHOCÓ           | 6         |
| CUNDINAMARCA    | 3         |
| HUILA           | 4         |
| NARIÑO          | 10        |
| PUTUMAYO        | 2         |
| QUINDÍO         | 2         |
| RISARALDA       | 1         |
| SANTANDER       | 1         |
| TOLIMA          | 7         |
| VALLE DEL CAUCA | 1         |
| <b>TOTAL</b>    | <b>56</b> |



## REGIÓN CARIBE

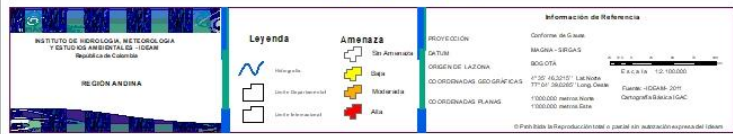
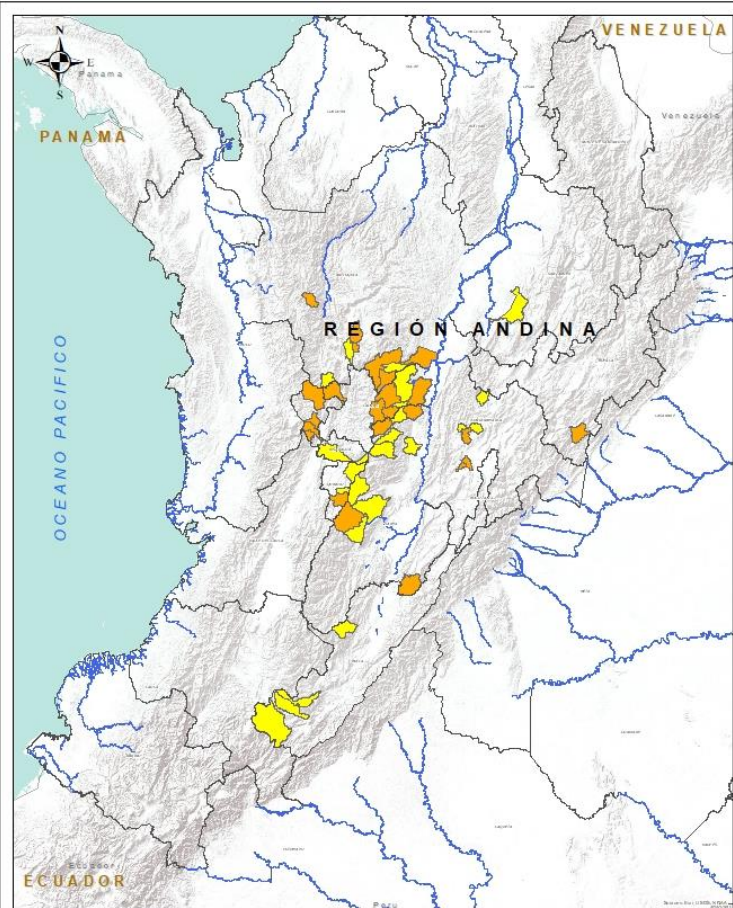




# CONDICIONES NORMALES





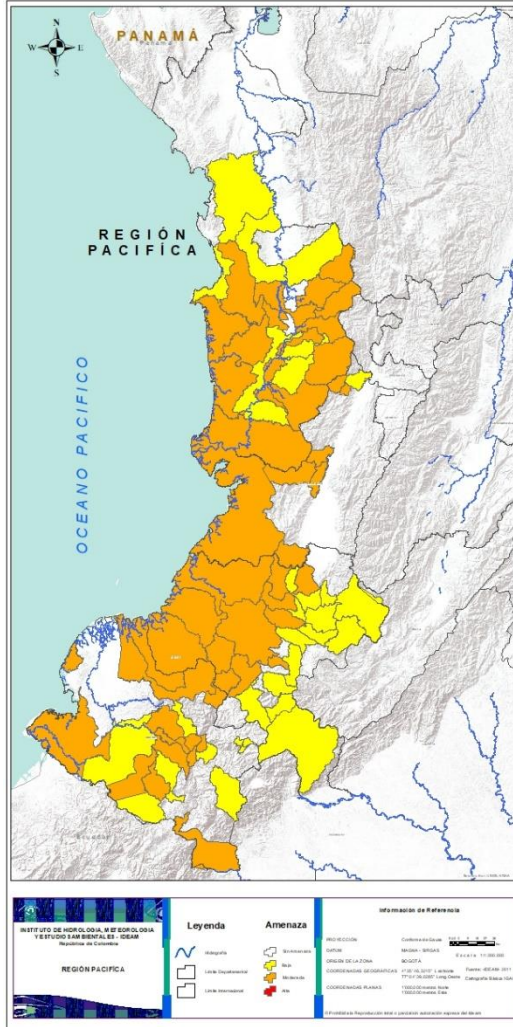
## REGIÓN ANDINA



| Alerta   | SITIOS PARA LOS CUALES SE GENERA LA ALERTA   |
|--|--|
|  | <p><b>ANTIOQUIA:</b> Caicedo, Montebello, Nariño, Retiro, Sonsón.<br/> <b>BOYACÁ:</b> Campohermoso.<br/> <b>CALDAS:</b> Manzanares, Marulanda, Pensilvania, Riosucio, Victoria.<br/> <b>CUNDINAMARCA:</b> Bojacá, La Vega, Tena.<br/> <b>QUINDÍO:</b> Pijao.<br/> <b>RISARALDA:</b> Apía, La Celia, Mistrató, Santuario.<br/> <b>TOLIMA:</b> Alpujarra, Herveo, Mariquita, Roncesvalles.</p>                                     |
|  | <p><b>ANTIOQUIA:</b> Argelia, Jardín, Santa Bárbara.<br/> <b>CALDAS:</b> Marquetalia, Samaná.<br/> <b>CUNDINAMARCA:</b> Nocaima, Paime, Supatá.<br/> <b>HUILA:</b> La Argentina, Saladoblanco, San Agustín, Santa María.<br/> <b>QUINDÍO:</b> Córdoba, Salento.<br/> <b>RISARALDA:</b> Pereira.<br/> <b>SANTANDER:</b> Landázuri.<br/> <b>TOLIMA:</b> Cajamarca, Fresno, Lérida, Murillo, Rovira, San Antonio, Villahermosa.</p> |



## REGIÓN PACÍFICO

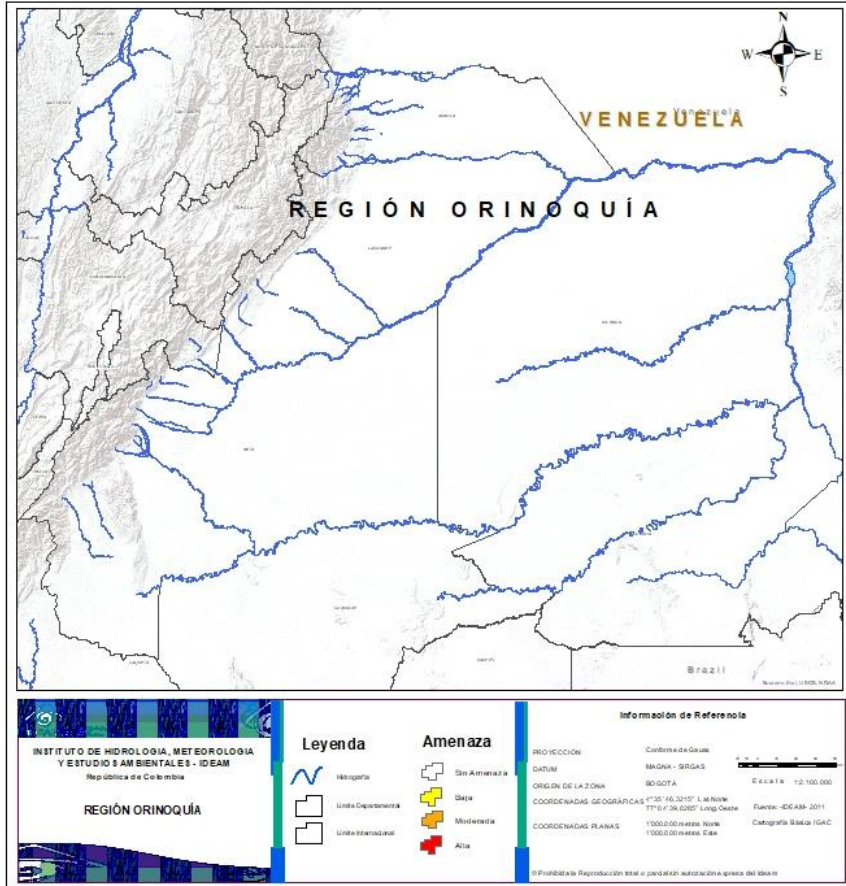


| Alerta | SITIOS PARA LOS CUALES SE GENERA LA ALERTA  |
|--------|---|
|        | <p><b>CAUCA:</b> Argelia, Balboa, Cajibío, El Tambo, Guapi, López, Morales, Patía (El Bordo), Rosas, Santander De Quilichao, Suárez, Timbiquí.</p> <p><b>CHOCÓ:</b> Alto Baudó (Pie De Pato), Bagadó, Bajo Baudó (Pizarro), Cértegui, El Cantón Del San Pablo (Managrú), El Carmen, El Litoral Del San Juan (Docordó), Lloró, Medio Baudó(Boca De Pepé), Medio San Juan (Andagoya), Rio Iró (Santa Rita), Rio Quito (Paimadó), San José Del Palmar, Sipí, Tadó.</p> <p><b>NARIÑO:</b> El Charco, El Peñol, Ipiales, La Llanada, Leiva, Linares, Los Andes (Sotomayor), Mallama (Piedrancha), Ricaurte, Samaniego, Santa Bárbara (Iscuandé), Tumaco.</p> <p><b>VALLE DEL CAUCA:</b> Argelia, Buenaventura, Calima (El Darién), El Cairo, Jamundí, Riofrío, Yotoco.</p> |
|        | <p><b>CAUCA:</b> Bolívar, Buenos Aires, Caldono, Inzá, Jambaló, La Vega, Páez (Belalcázar), Piendamó, Popayán, San Sebastián, Santa Rosa, Silvia, Sotará (Paispamba), Totoró.</p> <p><b>CHOCÓ:</b> Bojayá (Bellavista), Condoto, Istmina, Nóvita, Nuquí, Quibdó.</p> <p><b>NARIÑO:</b> Albán (San José), Barbacoas, Cumbal, Cumbitara, El Tambo, Pasto, San Bernardo, San Pedro De Cartago (Cartago), Santa Cruz (Guachavés), Sapuyes.</p> <p><b>VALLE DEL CAUCA:</b> Ansermanuevo.</p>   |





## REGIÓN ORINOQUÍA



**CONDICIONES  
NORMALES**



## REGIÓN AMAZONÍA



| Alerta | SITIOS PARA LOS CUALES SE GENERA LA ALERTA |
|--------|--|
|        | <b>PUTUMAYO:</b> Mocoa, San Francisco.     |

**INSTITUTO DE HIDROLOGÍA, METEOROLOGÍA Y ESTUDIOS AMBIENTALES - IDEAM**  
República de Colombia

**REGIÓN AMAZONIA**

**Leyenda**

- Hidrografía
- Línea Departamental
- Línea Transicional

**Amenaza**

- Sin Amenaza
- Baja
- Mediana
- Alta

**Información de Referencia**

PROYECCIÓN: Colombia de Gauss  
DATUM: MADRID - SIRGAS  
ORIGEN DE LA ZONA: BOGOTÁ  
COORDENADAS GEOGRÁFICAS: 7°25'16.2000" Lat. Noreste, 77°07'36.0200" Long. Oeste  
COORDENADAS PLANAS: 1'000.00 metros Noreste, 1'000.00 metros Oeste

Escala: 1:2,100,000  
Fuente: IDEAM - 2011  
Cartografía: IDEAM / IGAC

Prohibida la Reproducción total o parcial sin autorización expresa del IDEAM





## SECTORES VIALES



### SECTORES VIALES REPORTADOS CON AFECTACIÓN VIAL POR DESLIZAMIENTOS

DEPARTAMENTO

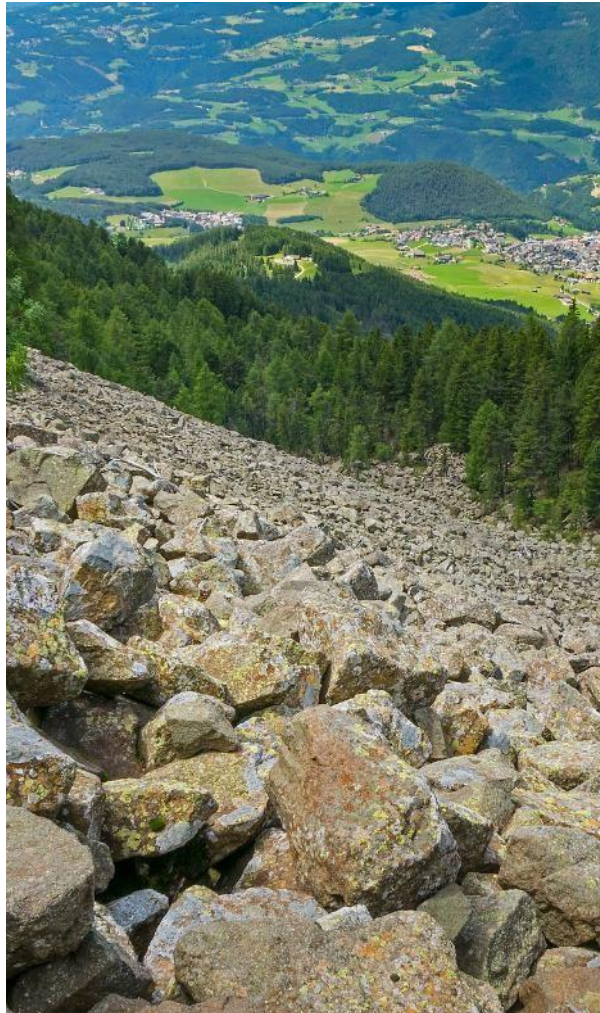
SECTOR VIAL

VALLE DEL CAUCA

Vía Riófrio- Anserma- Sector Bolívar.



## DEFINICIONES Y RECOMENDACIONES

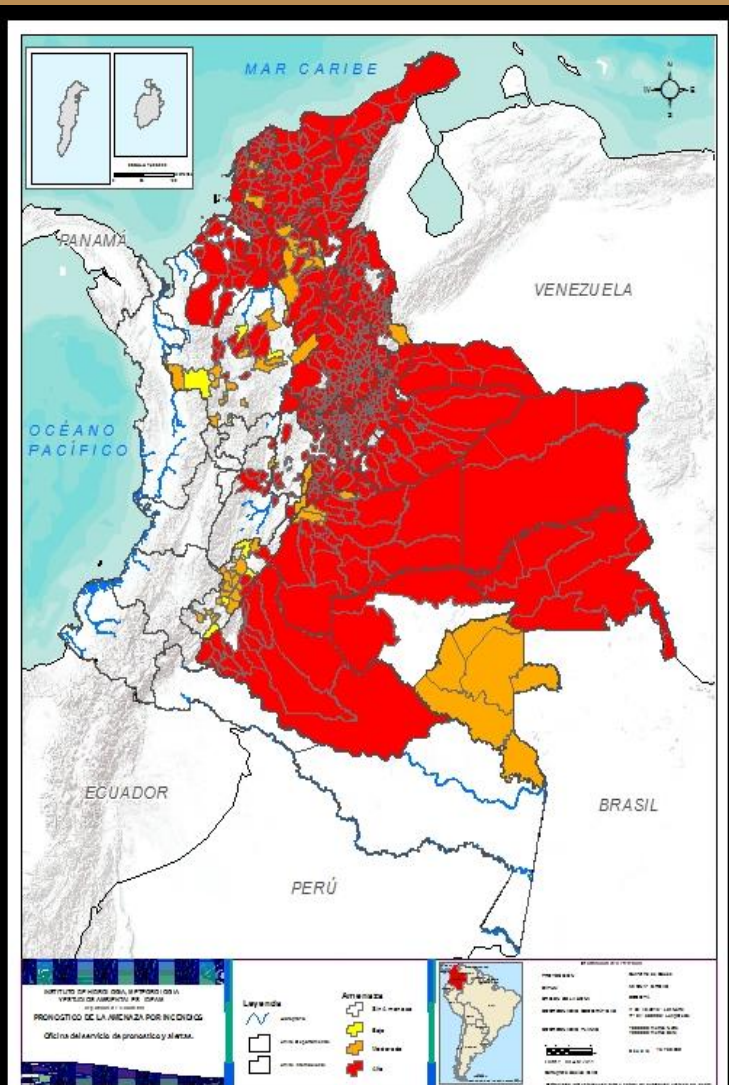


| DEFINICIONES   | RECOMENDACIONES   |
|--|---|
| <p><b>DERRUMBE:</b> Término común para referirse a diversos tipos de movimientos en masa, particularmente caídas y deslizamientos.</p> <p><b>DESLIZAMIENTO:</b> Movimiento ladera abajo de una masa de suelo o roca cuyo desplazamiento ocurre predominantemente a lo largo de una superficie de falla, o de zonas relativamente delgadas con gran deformación cortante.</p> <p><b>TIPOS DE DESLIZAMIENTOS:</b></p> <p>Deslizamientos: Incluye movimientos tipo deslizamiento rotacional o deslizamiento traslacional en suelo o roca. En este grupo se pueden incluir los procesos en laderas tipo flujo que hacen parte de la zona de alimentación de flujos de detritos o flujos de lodo.</p> <p><b>Caídas:</b> Incluye movimientos tipo caída en suelos o rocas. Se pueden incluir también en este tipo los movimientos tipo volcamiento.</p> <p><b>Flujos:</b> En este tipo se incluyen los procesos tipo flujo de detritos, flujo de lodos o avenida torrencial (Ver numeral 1.2).</p> <p><b>Reptación:</b> Término utilizado para describir movimientos lentos Y extremadamente lentos (Hungry et al., 2014).</p> | <ul style="list-style-type: none"><li>• Construya o habite en zonas seguras.</li><li>• Proteja los bosques.</li><li>• Evite la tala de árboles y la quema de estos.</li><li>• Identifique las áreas con amenazas de deslizamientos o derrumbes.</li><li>• Realice un plan de emergencia familiar.</li><li>• Estudie rutas alternativas para su evacuación.</li><li>• No permita que el agua se filtre en el interior de las montañas: abra zanjas, alcantarillas y cuencas firmes que permita el desagüe de agua adecuado.</li><li>• Evite la acumulación de basura o desechos en suelos ya que esta no permite que el agua filtre por donde debe hacerlo, lo que hace que el terreno se desestabilice.</li></ul> |



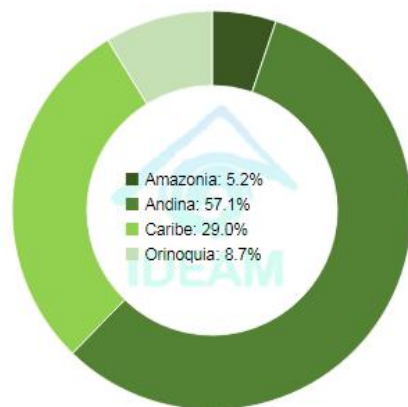


# Pronóstico de la Amenaza por Deslizamientos de Tierra



TOTAL MUNICIPIOS: 618

Municipios por región



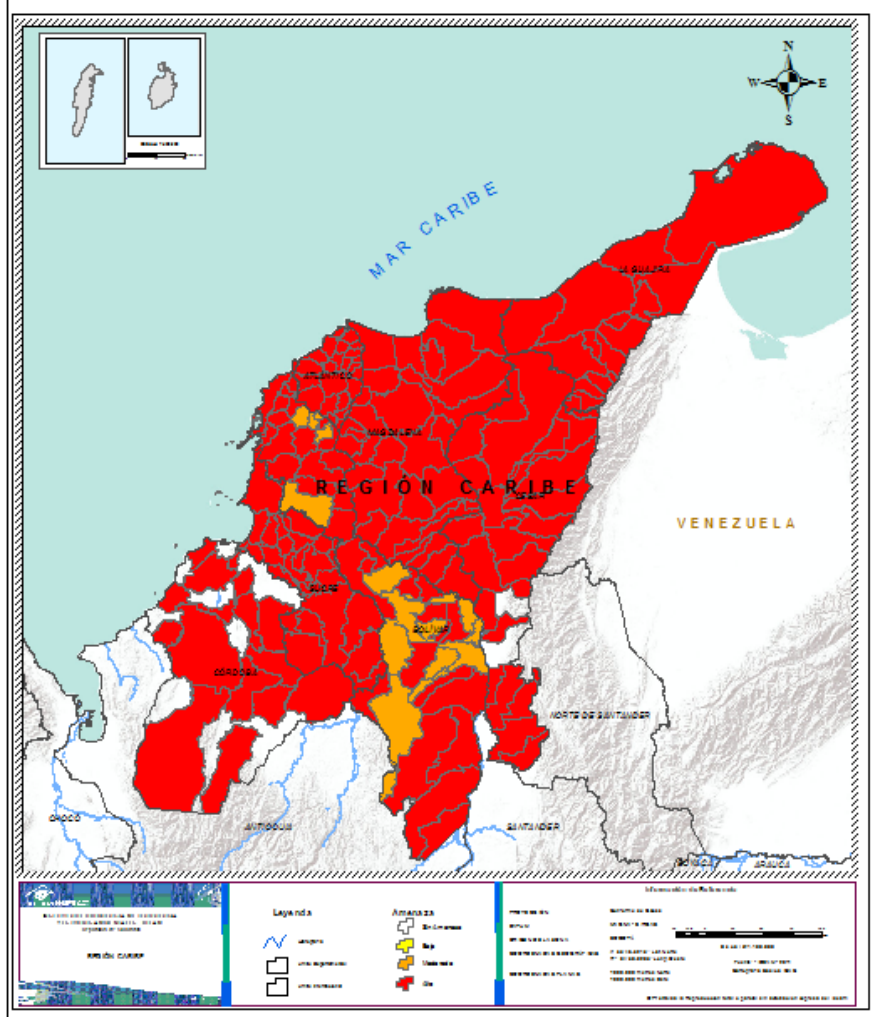
| DEPARTAMENTO       | Nº         |
|--------------------|------------|
| ANTIOQUIA          | 11         |
| ARAUCA             | 7          |
| ATLÁNTICO          | 23         |
| BOLÍVAR            | 31         |
| BOYACÁ             | 120        |
| CAQUETÁ            | 15         |
| CASANARE           | 14         |
| CESAR              | 23         |
| CUNDINAMARCA       | 49         |
| CÓRDOBA            | 16         |
| GUAINÍA            | 9          |
| GUAVIARE           | 2          |
| HUILA              | 3          |
| LA GUAJIRA         | 15         |
| MAGDALENA          | 30         |
| META               | 25         |
| NORTE DE SANTANDER | 37         |
| SANTANDER          | 86         |
| SUCRE              | 26         |
| TOLIMA             | 6          |
| VICHADA            | 4          |
| <b>TOTAL</b>       | <b>552</b> |

| DEPARTAMENTO       | Nº        |
|--------------------|-----------|
| ANTIOQUIA          | 14        |
| BOLÍVAR            | 15        |
| CUNDINAMARCA       | 1         |
| HUILA              | 15        |
| META               | 4         |
| NORTE DE SANTANDER | 1         |
| TOLIMA             | 1         |
| VAUPÉS             | 6         |
| <b>TOTAL</b>       | <b>57</b> |

| DEPARTAMENTO | Nº       |
|--------------|----------|
| ANTIOQUIA    | 4        |
| HUILA        | 5        |
| <b>TOTAL</b> | <b>9</b> |



## REGIÓN CARIBE



### Alerta

### SITIOS PARA LOS CUALES SE GENERA LA ALERTA



**ATLÁNTICO:** Baranoa, Barranquilla, Campo De La Cruz, Candelaria, Galapa, Juan De Acosta , Luruaco, Malambo, Manatí, Palmar De Varela, Piojó, Polonuevo, Ponedera, Puerto Colombia, Repelón, Sabanagrande, Sabanalarga, Santa Lucía, Santo Tomás, Soledad, Suan, Tubará, Usiacurí.

**BOLÍVAR:** Arenal, Arjona, Barranco De Loba, Calamar, Cantagallo, Cartagena De Indias, Cicuco, Clemencia, Córdoba, El Guamo, Magangué, Mahates, Margarita, María La Baja, Morales, San Fernando, San Jacinto, San Jacinto Del Cauca, San Juan Nepomuceno, San Martín De Loba, San Pablo, Santa Catalina, Santa Rosa, Santa Rosa Del Sur, Simití, Talaigua Nuevo, Tiquisio, Turbaco, Turbaná, Villanueva, Zambrano.

**CESAR:** Aguachica, Agustín Codazzi, Astrea, Becerrill, Bosconia, Chimichagua, Chiriguaná, Curumani, El Copey, El Paso, Gamarra, González, La Jagua De Ibirico, La Paz, Manaure Balcón Del Cesar, Pelaya, Pueblo Bello, Rio De Oro, San Alberto, San Diego, San Martín, Tamalameque, Valledupar..

**CÓRDOBA:** Ayapel, Buenavista, Canalete, Cereté, Chima, Ciénaga De Oro, Loricá, Montería, Planeta Rica, Pueblo Nuevo, Puerto Escondido, Puerto Libertador, Purísima De La Concepción, Sahagún, San Bernardo Del Viento, Tierralta.

**MAGDALENA:** Algarrobo, Aracataca, Ariguaní, Cerro De San Antonio, Chivolo, Ciénaga, Concordia, El Banco, El Piñón, El Retén, Fundación, Guamal, Nueva Granada, Pedraza, Pijiño Del Carmen, Pivijay, Plato, Pueblo Viejo, Remolino, Sabanas De San Ángel, Salamina, San Sebastián De Buenavista, San Zenón, Santa Ana, Santa Bárbara De Pinto, Santa Marta, Sitionuevo, Tenerife, Zapayán, Zona Bananera.

**LA GUAJIRA :** Albania, Barrancas, Dibulla, Distracción, El Molino, Fonseca, Hato nuevo, La Jagua Del Pilar, Maicao, Manaure, Riohacha, San Juan Del Cesar, Uribe, Urumita, Villanueva.

**SUCRE:** Buenavista, Caimito, Chalán, Colosó, Corozal, Coveñas, El Roble, Galeras, Guaranda, La Unión, Los Palmitos, Majagual, Morroa, Ovejas, Palmito, Sampués, San Benito Abad, San Juan De Betulia, San Luis De Sincé, San Marcos, San Onofre, San Pedro, Santiago De Tolú, Sincelejo, Sucre, Tolú Viejo...

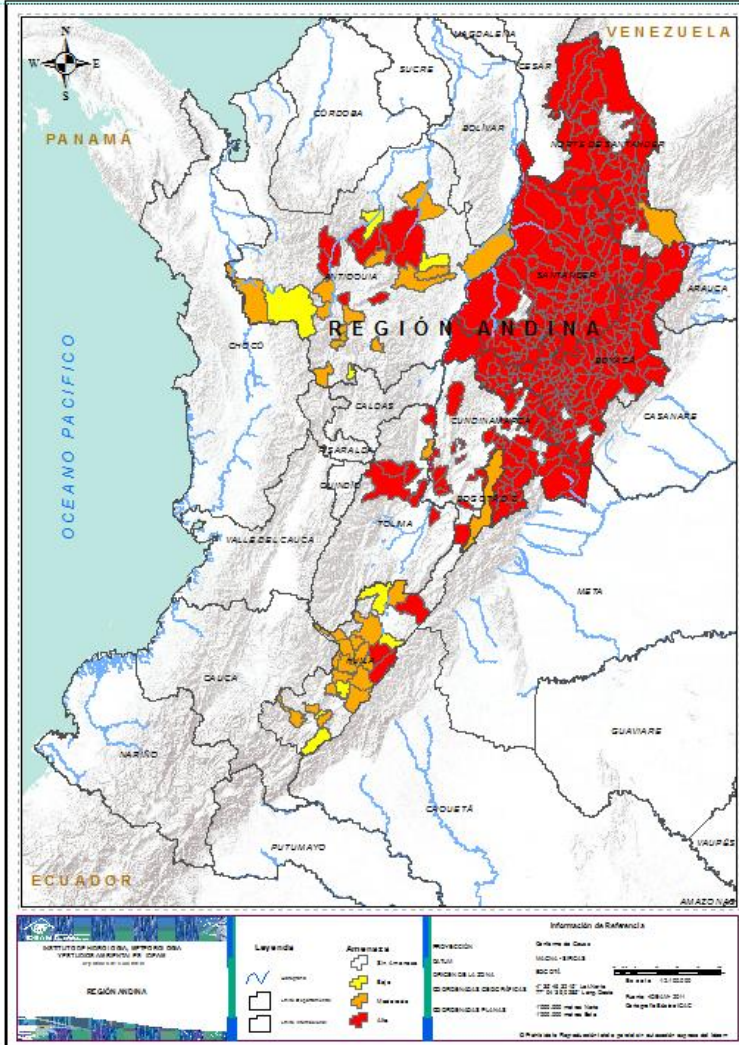


**BOLIVAR :** Achí, Altos Del Rosario, Arroyohondo, El Carmen De Bolívar, El Peñón, Hatillo De Loba, Mompós, Montecristo, Norosi, Pinillos, Regidor, Río Viejo, San Cristóbal, San Estanislao, Soplaviento.





## REGIÓN ANDINA



### Alerta

### SITIOS PARA LOS CUALES SE GENERA LA ALERTA

**ANTIOQUIA:** Amalfí, Anorí, Barbosa, Briceño, Buriticá, Campamento, Guadalupe, Peque, Sabanalarga, San Jerónimo, Yarumal....

**BOYACÁ:** Almeida, Aquitania, Arcabuco, Belén, Berbeo, Betéitiva, Boavita, Boyacá, Briceño, Buenavista, Busbanzá, Caldas, Cerinza, Chiquinquirá, Chíquiza, Chiscas, Chita, Chitaraque, Chivatá, Chivor, Ciénega, Cómbita, Coper, Corrales, Covarachía, Cubará, Cucaita, Cuitiva, Duitama, El Cocuy, El Espino, Firavitoba, Floresta, Gachantivá, Gámeza, Garagoa, Guacamayas, Guateque, Guayatá, Güicán De La Sierra, Iza, Jenesano, Jericó, La Capilla, La Uvita, La Victoria, Labranzagrande, Macanal, Maripí, Miraflores, Mongua, Monguí, Moniquirá, Motavita, Muzo, Nobsa, Nuevo Colón, Oicatá, Otanche, Pachavita, Páez, Paipa, Panqueba, Pauna, Paya, Paz De Río, Pesca, Pisba, Puerto Boyacá, Quípama, Ramiriquí, Ráquira, Rondón, Saboyá, Sáchica, Samacá, San Eduardo, San José De Pare, San Luis De Gaceno, San Mateo, San Miguel De Sema, San Pablo De Borbur, Santa María, Santa Rosa De Viterbo, Santa Sofía, Santana, Sativanorte, Sativasur, Siachoque, Soatá, Socha, Socotá, Sogamoso, Somondoco, Sora, Soracá, Sotaquirá, Susacón, Sutamarchán, Sutatenza, Tasco, Tenza, Tibaná, Tibasosa, Tinjacá, Tipacoque, Toca, Togüí, Tópaga, Tota, Tunja, Tununguá, Turmequé, Tuta, Tutazá, Úmbita, Ventaquemada, Villa De Leyva, Viracachá, Zetaquirá.



**CUNDINAMARCA:** Agua De Dios, Albán, Arbeláez, Beltrán, Bituima, Cabrera, Cachipay, Cajicá, Caparrapí, Caqueza, Carmen De Carupa, Chía, Chipaque, Choachí, Chocontá, Cogua, Cota, Cucunubá, Fómeque, Fosca, Gachalá, Granada, Guachetá, Guasca, Guatavita, Guayabetal, Gutiérrez, Jerusalén, Junín, La Calera, Lenguazaque, Machetá, Manta, Medina, Paratebueno, Quetame, Sesquile, Soacha, Sopó, Subachoque, Suesca, Susa, Tabio, Tibirita, Tocaima, Ubalá, Ubaque, Une, Villapinzón.

**HUILA:** Algeciras, Baraya, Campoalegre..

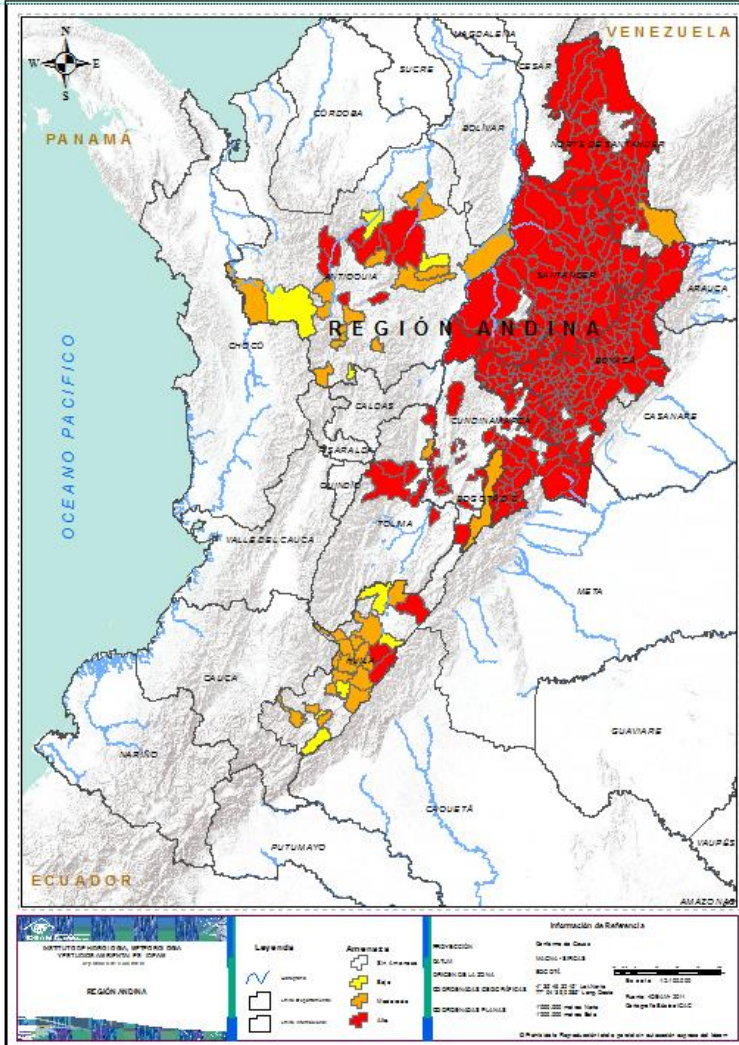
**NORTE DE SANTANDER:** Ábrego, Arboledas, Bochalema, Bucarasica, Cáchira, Cócota, Chinácota, Convención, Cucutilla, Durania, El Carmen, El Tarra, El Zulia, Gramalote, Hacarí, Herrán, La Esperanza, La Playa, Labateca, Los Patios, Lourdes, Mutiscua, Ocaña, Pamplona, Pamplonita, Puerto Santander, Ragonvalia, Salazar, San Calixto, San Cayetano, San José De Cúcuta, Santiago, Silos, Teorama, Tibú, Villa Caro, Villa Del Rosario.

**SANTANDER:** Aguada, Albania, Aratoaca, Barbosa, Barichara, Barrancabermeja, Betulia, Bolívar, Bucaramanga, Cabrera, California, Capitanejo, Carcasí, Cepitá, Cerrito, Charalá, Charta, Chima, Chipatá, Cimitarra, Concepción, Confines, Contratación, Coromoro, Curití, El Carmen De Chucurí, El Guacamayo, El Peñón, El Playón, Encino, Enciso, Florián, Floridablanca, Galán, Gámbita, Girón, Guaca, Guadalupe, Guapotá, Guavatá, Güepsa, Hato, Jesús María, Jordán, La Belleza, La Paz, Lebrija, Los Santos, Macaravita, Málaga, Matanza, Mogotes, Molagavita, Ocamonte, Oiba, Onzaga, Palmar, Palmas Del Socorro, Páramo, Piedecuesta, Pinchote, Puente Nacional, Puerto Parra, Puerto Wilches, Rionegro, Sabana De Torres, San Andrés, San Benito, San Gil, San Joaquín, San José De Miranda, San Miguel, San Vicente De Chucurí, Santa Bárbara, Santa Helena Del Opón, Simacota, Socorro, Suaita, Sucre, Suratá, Tona, Valle De San José, Vélez, Vetas, Villanueva, Zapatoca.

**TOLIMA:** Alvarado, Anzoátegui, Carmen De Apicala, Coello, Honda, Ibagué..



## REGIÓN ANDINA



### Alerta

### SITIOS PARA LOS CUALES SE GENERA LA ALERTA



**ANTIOQUIA:** Amagá, Andes, Angelópolis, Angostura, Anzá, La Union, Medellín, Santa Fé De Antioquia, Venecia, Vigía Del Fuerte, Yalí, Yolombó, Yondó, Zaragoza..

**CUNDINAMARCA:** Bogotá D.C .

**HUILA:** Garzón, Gigante, Hobo, Íquira, Isnos, Nátaga, Oporapa, Paicol, Palermo, Pital, Teruel, Tesalia, Timaná, Villavieja, Yaguará.

**NORTE DE SANTANDER :** Toledo

**TOLIMA :** Ambalema.



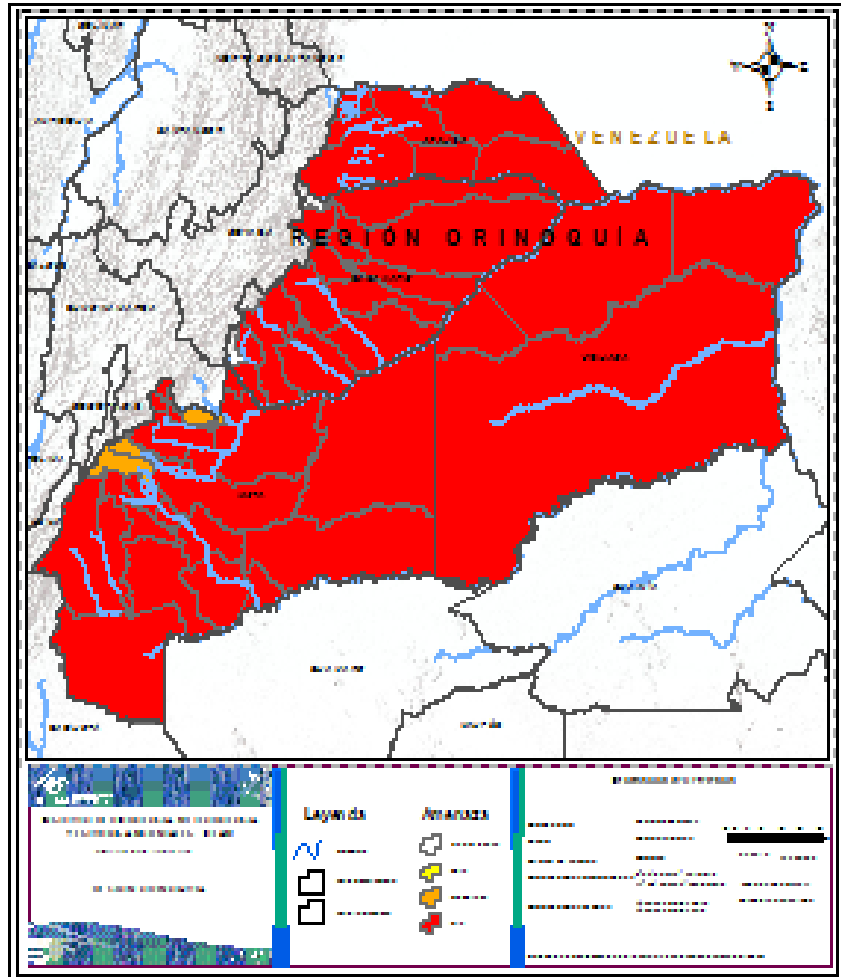
**ANTIOQUIA:** Urrao, Valdivia, Valparaíso, Vegachí.

**HUILA:** Acevedo, Agrado, Aipe, Elías, Rivera.





## REGIÓN ORINOQUÍA



Alerta

SITIOS PARA LOS CUALES SE GENERA LA ALERTA



**ARAUCA:** Arauca, Arauquita, Cravo Norte, Fortul, Puerto Rondón, Saravena, Tame

**CASANARE:** Aguazul, Hato Corozal, Maní, Monterrey, Nunchía, Orocué, Paz De Ariporo, Pore, San Luis De Palenque, Támara, Tauramena, Trinidad, Villanueva, Yopal.

**META:** Acacias, Barranca De Upía, Cabuyaro, Castilla La Nueva, El Calvario, El Castillo, Fuente De Oro, Granada, La Macarena, La Uribe, Lejanias, Mapiripán, Mesetas, Puente Concordia, Puerto Gaitán, Puerto Lleras, Puerto ..

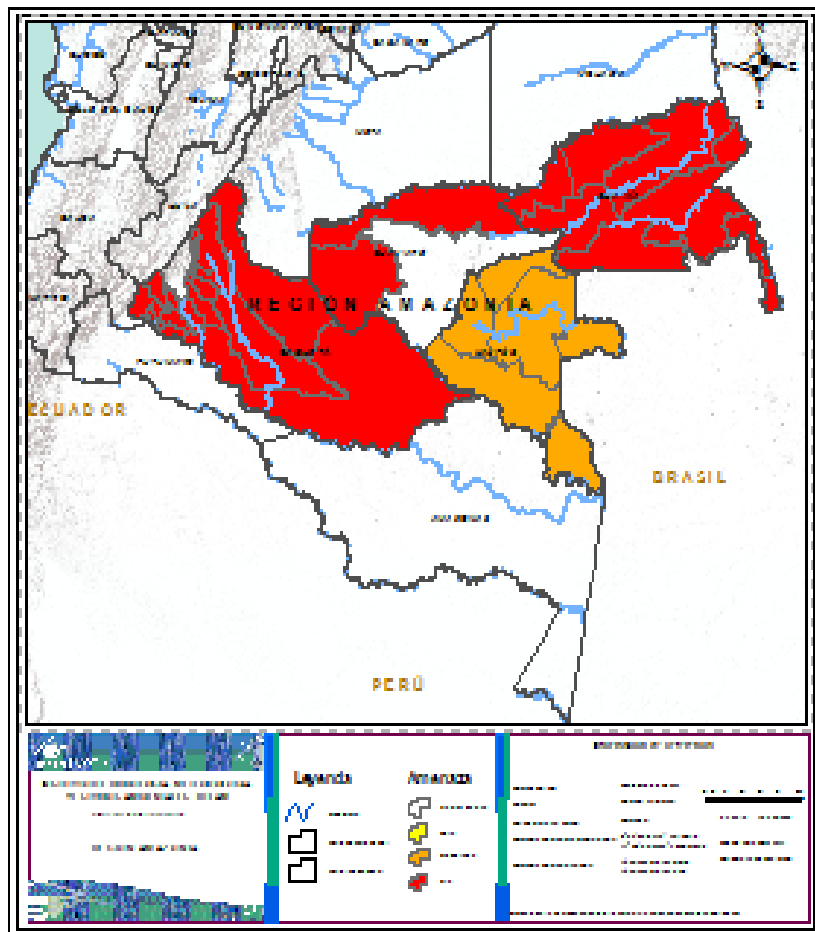
**VICHADA:** Cumaribo, La Primavera, Puerto Carreño, Santa Rosalía.



**META :** Cubarral, Cumaral, El Dorado, Guamal.



## REGIÓN AMAZONIA



Alerta

SITIOS PARA LOS CUALES SE GENERA LA ALERTA



**CAQUETA** : Albania, Belén De Los Andaquíes, Cartagena Del Chairá, Curillo, El Doncello, El Paujil, La Montañita, Milán, Morelia, Puerto Rico, San José Del Fragua, San Vicente Del Caguán, Solano, Solita, Valparaíso.  
**GUAVAIRE**: Calamar, San José De Guaviare.  
**GUAINIA**: Barranco Minas, Cacahual, Inírida, La Guadalupe, Mapiripana, Morichal, Pana Pana, Puerto Colombia, San Felipe..



**VAUPES**: Carurú, Mitú, Pacoa, Papunahua, Taraira, Yavaraté





**CONDICIONES  
NORMALES**

➤ **REGIÓN PACÍFICO**



## DEFINICIONES Y RECOMENDACIONES



### DEFINICIONES

**Amenaza:** Peligro latente de que un evento físico de origen natural, o causado, o inducido por la acción humana de manera accidental, se presente con una severidad suficiente para causar pérdida de vidas, lesiones u otros impactos en la salud, así como también daños y pérdidas en los bienes, la infraestructura, los medios de sustento, la prestación de servicios y los recursos ambientales (Ley 1523 de 2012).

**Conato (Incendio):** Fuego de origen natural o antrópico que afecta o destruye una extensión inferior a 5.000 m<sup>2</sup>, de cualquier tipo de cobertura vegetal, ya sea en zona urbana o rural.

**Incendio de la cobertura vegetal:** Fuego sobre la cobertura vegetal de origen natural o antrópico que se propaga sin control, que causa perturbaciones ecológicas afectando o destruyendo una extensión superior a 5.000 m<sup>2</sup>, ya sea en zona urbana o rural, que responde al tipo de vegetación, cantidad de combustible, oxígeno, condiciones meteorológicas, topografía, actividades humanas, entre otras.

**Incendio forestal:** Un incendio forestal es un “fuego que, cualquiera sea su origen, se propaga sin control en terrenos rurales a través de vegetación leñosa, arbustiva o herbácea, ya sea viva o muerta”. Es decir, no solo se queman los árboles, sino que se destruye todo un ecosistema de especies vegetales silvestres y también animales que habitan en estos terrenos. (Conaf, 2019)

### RECOMENDACIONES

A la comunidad en general, a los turistas y caminantes apagar debidamente las fogatas y no dejar residuos tipo vidrio que sirvan como elementos concentradores de la radiación solar e igualmente reportar a las autoridades en caso de ocurrencia de incendios.

A los consejos departamentales y municipales, las autoridades ambientales regionales y locales, mantener activos los planes de prevención y atención de incendios con el fin de evitar la ocurrencia y propagación de los mismos especialmente en áreas de reserva forestal y del Sistema Nacional de Parques Nacionales Naturales.

A los sistemas regionales y locales de bomberos disponer de los elementos necesarios para la atención oportuna de eventos de incendio de la cobertura vegetal





# ALERTAS METEOMARINAS VIGENTES

## Mar Caribe colombiano

### ABREVIATURAS

**VV**

Velocidad del viento máxima probable

**AO**

Altura significativa de la ola

**DV**

Dirección predominante del viento

### CONVENCIONES



#### Tiempo lluvioso

Probabilidad de lluvias moderadas a fuertes, en algunos casos con posibilidad de tormentas eléctricas y rachas de viento.



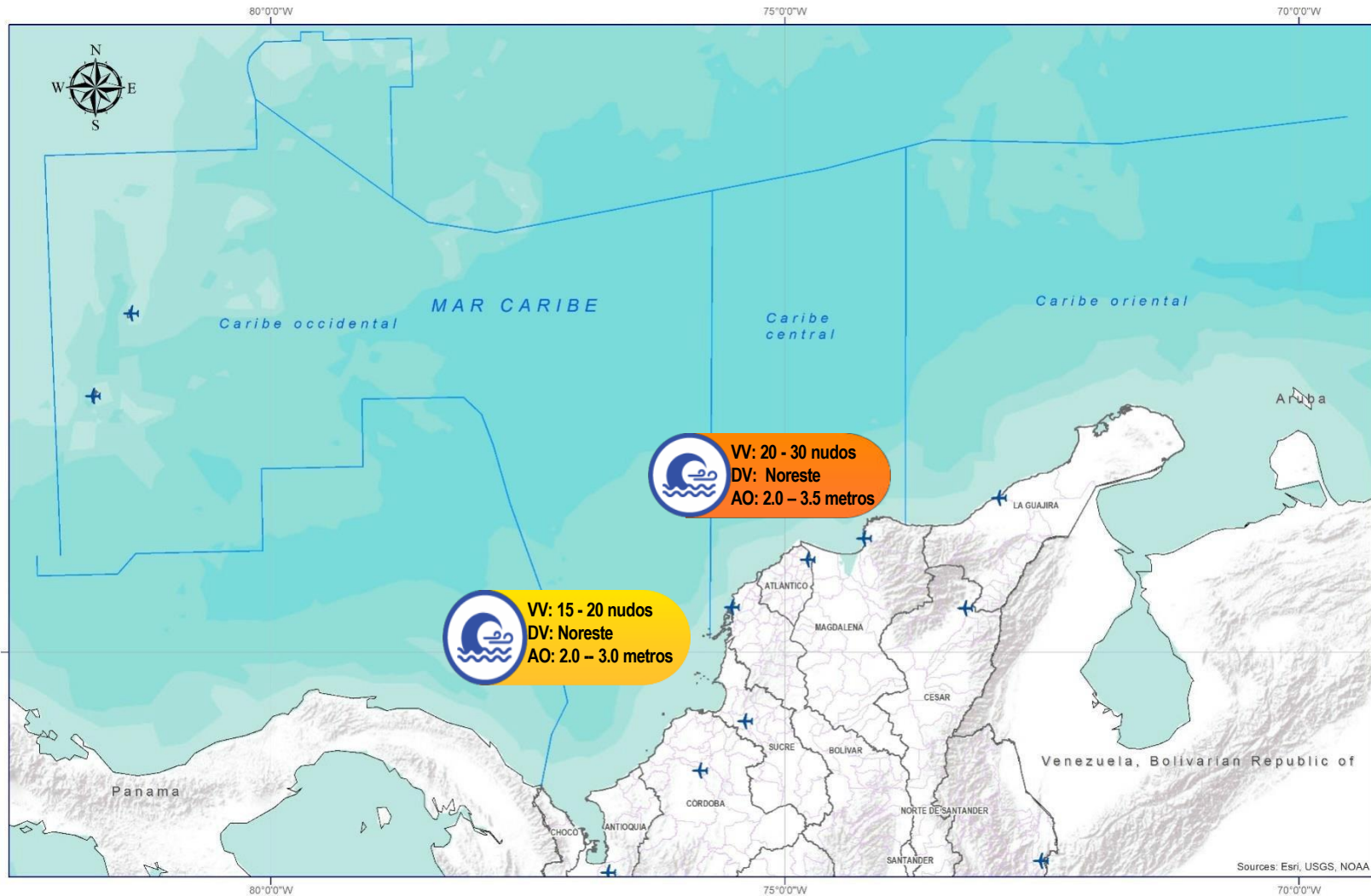
#### Pleamar

La marea alcanzará su máximo nivel en el intervalo de tiempo establecido.



#### Viento y oleaje

Velocidad del viento y altura del oleaje con valores por encima de lo normal para la época.



### CONVENCIONES

### SUGERENCIAS O RECOMENDACIONES



A las embarcaciones de poco calado, consultar con las Capitanías de puerto antes de zarpar en zonas de inminente tempestad. A los bañistas y habitantes costeros, estar atentos a la evolución de las condiciones meteorológicas y a los avisos de las autoridades locales.



Se sugiere a los habitantes costeros estar atentos a la evolución del fenómeno.



A los bañistas y habitantes costeros, estar atentos a la evolución del fenómeno y a las indicaciones de las autoridades locales. A las embarcaciones de poco calado, consultar con las Capitanías de puerto antes de zarpar.

\* La altura significativa de la ola, representa la media del tercio más alto de las olas, por lo cual la altura máxima posible puede ser incluso superior al doble de este valor



# ALERTAS METEOMARINAS VIGENTES

## Océano Pacífico Nacional

### ABREVIATURAS

**VV**

Velocidad del viento máxima probable

**DV**

Dirección predominante del viento

**AO**

Altura significativa de la ola

### CONVENCIONES



#### Tiempo lluvioso

Probabilidad de lluvias moderadas a fuertes, en algunos casos con posibilidad de tormentas eléctricas y rachas de viento.



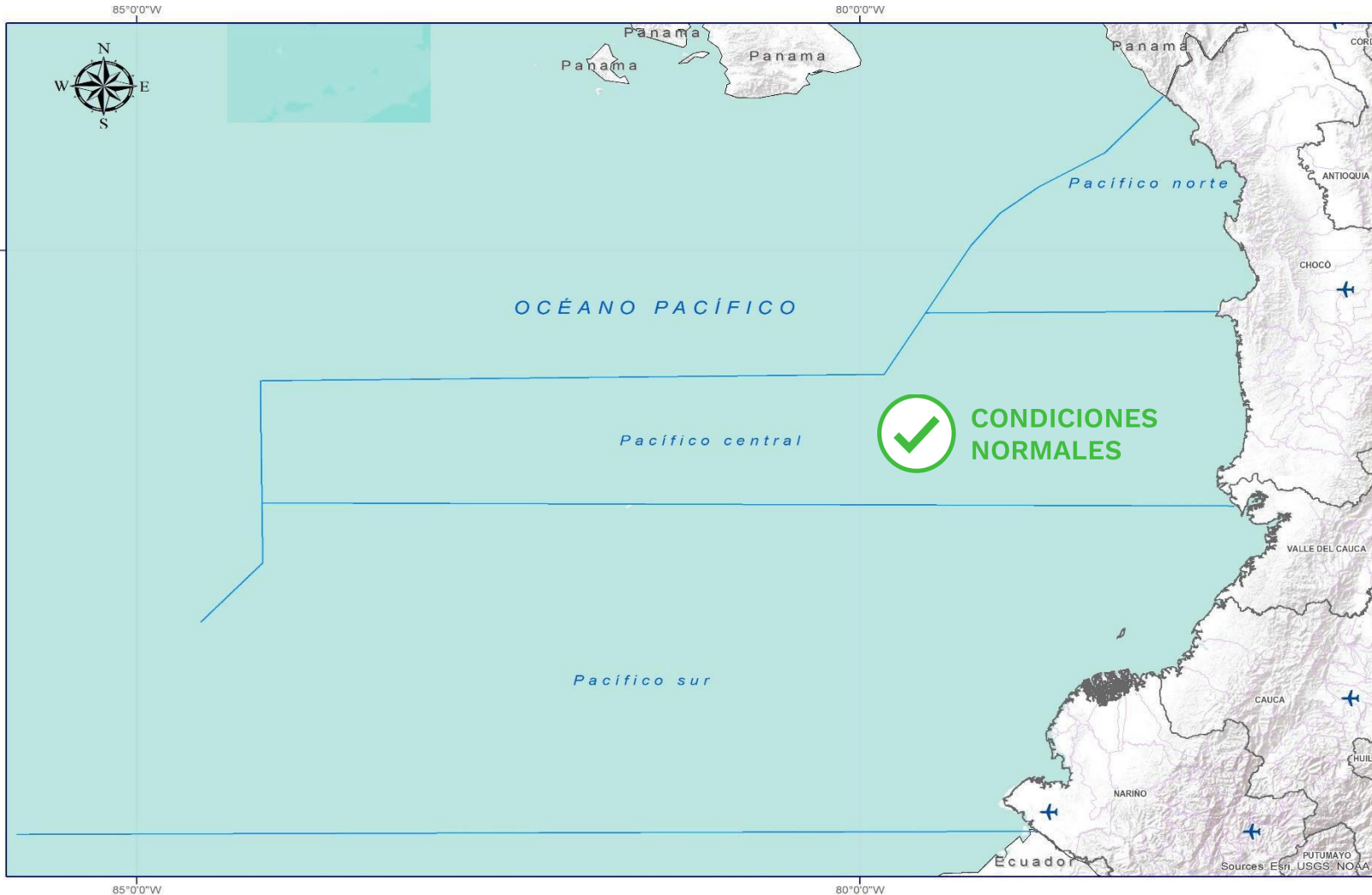
#### Pleamar

La marea alcanzará su máximo nivel en el intervalo de tiempo establecido.



#### Viento y oleaje

Velocidad del viento y altura del oleaje con valores por encima de lo normal para la época.



### CONVENCIONES

### SUGERENCIAS O RECOMENDACIONES



A las embarcaciones de poco calado, consultar con las Capitanías de puerto antes de zarpar en zonas de inminente tempestad. A los bañistas y habitantes costeros, estar atentos a la evolución de las condiciones meteorológicas y a los avisos de las autoridades locales.



Se sugiere a los habitantes costeros estar atentos a la evolución del fenómeno.



A los bañistas y habitantes costeros, estar atentos a la evolución del fenómeno y a las indicaciones de las autoridades locales. A las embarcaciones de poco calado, consultar con las Capitanías de puerto antes de zarpar.

\* La altura significativa de la ola, representa la media del tercio más alto de las olas, por lo cual la altura máxima posible puede ser incluso superior al doble de este valor





## CONVENCIONES

## SUGERENCIAS O RECOMENDACIONES



### Tiempo lluvioso

Probabilidad de lluvias moderadas a fuertes, en algunos casos con posibilidad de tormentas eléctricas y rachas de viento.

A las embarcaciones de poco calado, consultar con las Capitanías de puerto antes de zarpar en zonas de inminente tempestad.

A los bañistas y habitantes costeros, estar atentos a la evolución de las condiciones meteorológicas y a los avisos de las autoridades locales.



### Pleamar

La marea alcanzará su máximo nivel en el intervalo de tiempo establecido.

Se sugiere a los habitantes costeros estar atentos a la evolución del fenómeno.



### Viento y oleaje

Velocidad del viento y altura del oleaje con valores por encima de lo normal para la época.

A los bañistas y habitantes costeros, estar atentos a la evolución del fenómeno y a las indicaciones de las autoridades locales.

A las embarcaciones de poco calado, consultar con las Capitanías de puerto antes de zarpar.

# INFORME TÉCNICO DIARIO

EQUIPO DE TRABAJO IDEAM  
Yolanda GONZÁLEZ H. - Directora General  
Martha Cecilia CADENA. - Jefe Oficina del Servicio de Pronóstico y Alertas

## OFICINA DEL SERVICIO DE PRONÓSTICO Y ALERTAS

Elaboraron:

Daniel Useche y Carolina Valencia (Meteorología).

Enrique Rodríguez (Hidrología).

Victoria Camacho (Deslizamientos de Tierra).

Gloria Arango (Incendios de la Cobertura Vegetal).

Jimena (Datos).

Mirovan Sverko . (Coordinación Alertas Hidrometeorológicas y Ambientales).

<http://www.ideam.gov.co>

**Correos electrónicos:** [servicio@ideam.gov.co](mailto:servicio@ideam.gov.co), [alertas@ideam.gov.co](mailto:alertas@ideam.gov.co)

Calle 25D N° 96B - 70, piso 3. Bogotá, D.C.

Teléfono: 3075625 ext. 1334 -1336.

## VISITA NUESTRAS REDES SOCIALES



[ideam.instituto](https://www.facebook.com/ideam.instituto)



[InstitutoIDEAM](https://www.youtube.com/InstitutoIDEAM)



[@IDEAMColombia](https://twitter.com/IDEAMColombia)



[ideamcolombia](https://www.instagram.com/ideamcolombia)

