

El Ideam comunica al Sistema Nacional de Gestión del Riesgo de Desastres (SNGRD) y al Sistema Nacional Ambiental (SINA)

Las lluvias registradas en los últimos días en la cuenca del río Bogotá han favorecido una tendencia de incremento en sus niveles

Viernes 10 de junio de 2022. Se mantiene los niveles altos en la cuenca media y baja del río Bogotá de acuerdo a los niveles observados en diferentes estaciones hidrológicas, referente de las condiciones de ascenso moderado en los últimos días. Se espera que esta situación se mantenga, por lo que se recomienda a la población ribereña estar continuamente atentos a los cambios de nivel del río Bogotá y sus aportantes.

De acuerdo al acumulado de precipitación de hace tres días y al pronóstico para la ciudad de Bogotá se espera incremento en la nubosidad con posibilidad de lluvias entre ligeras a moderadas en sectores del centro oriente y suroriente de la ciudad. Durante las primeras horas de las noches se pueden observar algunas lloviznas (Figura 1).

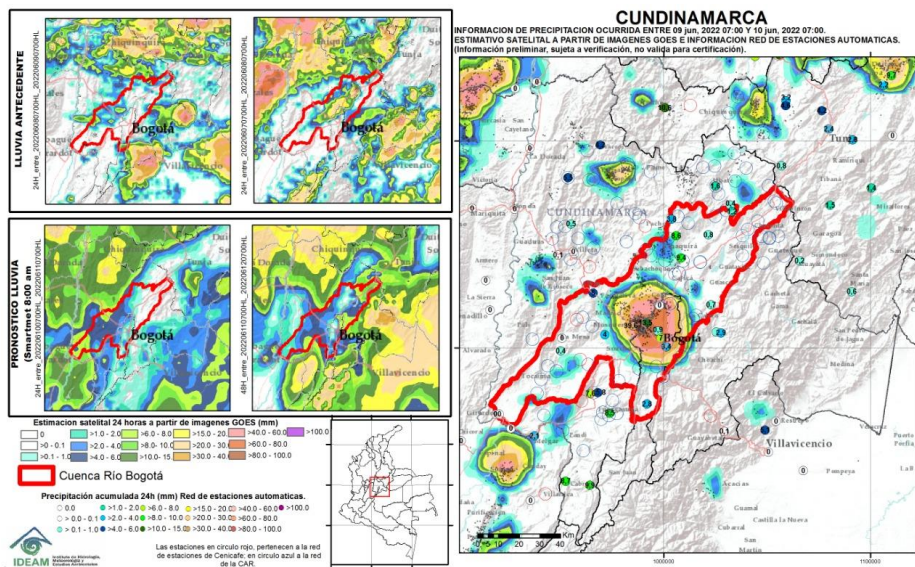


Figura 1. Precipitación acumulada entre 7:00 a.m 09/06/2022 a 7:00 a.m. 10/06/2022 y pronóstico de Lluvias para las próximas 24 y 72 Horas

Cuenca alta

Alerta naranja por probabilidad de crecientes súbitas en la cuenca alta del río Bogotá, debido a los aportes de los afluentes localizados en los cerros orientales, que pueden incrementar los caudales de los ríos Barandillas, Subachoque, Simaya, entre otros. Se recomienda estar atentos en los municipios de Villapinzón, Chocontá y Suesca.

Cualquier inquietud adicional relacionada con éste comunicado, podrá consultarse con el meteorólogo de turno al celular 3208412346 o al teléfono (031)-3527160, extensión 1334 de la ciudad de Bogotá D.C.

Cuenca Media

Alerta naranja por probabilidad de crecientes súbitas del río Bogotá y sus afluentes. Especial atención en las quebradas Honda y Yomasa, los ríos Salitre, Tunjuelo, Fucha y Teusacá, entre otros aportantes al cauce principal del río Bogotá. Especial atención en los municipios de Zipaquirá, Cajicá, Chía, Cota, y Funza (Cundinamarca) y la ciudad de Bogotá.

Alerta puntual roja por desbordamiento del río Bogotá, a la altura del municipio de Nemocón y Sopó (Cundinamarca). Se recomienda estar atentos en la ronda hídrica del río y aguas abajo de los municipios mencionados.

Cuenca Baja

Se registran incrementos de nivel en las estaciones hidrológicas de La Campiña y Puente Portillo, ubicadas en el municipio de Tocaima. Se espera que los niveles continúen altos debido al pronóstico de lluvia para las tarde y noche. Alerta roja por niveles altos en aportantes al río Bogotá en su cuenca baja, particularmente el río Apulo. Se recomienda especial atención en municipios de Tocaima, Tena y Girardot (Cundinamarca) (Figura 2).

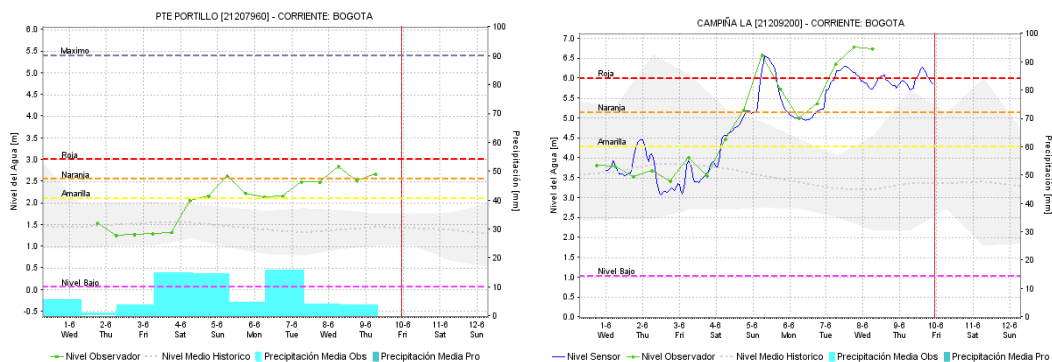


Figura 2. Niveles del río Bogotá a la altura de los municipios Tocaima y Girardot (Cundinamarca).

Consulte aquí el estado de los niveles en los ríos del país:

<http://fews.ideam.gov.co/colombia/MapaEstacionesColombiaEstado.html>

Consulte el enlace del informe hidrológico:

<http://www.pronosticosyalertas.gov.co/web/pronosticos-y-alertas/boletin-hidrologico-diario>

RECOMENDACIONES PARA LA COMUNIDAD

- Estar atentos durante los próximos días a los comunicados e información emitida por el Ideam y las demás autoridades locales y municipales de emergencia.
- Atender las indicaciones y recomendaciones de las entidades de control, organismos de emergencia y de respuesta.
- Conocer y revisar los planes de emergencia, las rutas de evacuación y los puntos de encuentro.

- Descargar en su celular la aplicación Yo Reporto y ser parte activa de los procesos de gestión del riesgo.

ANTE LA POSIBILIDAD DE CRECIENTES SÚBITAS

Dada la susceptibilidad de ocurrencia de crecientes súbitas, se sugiere un monitoreo permanente en los ríos aportantes del río Bogotá.

Se recomienda estar atentos a las alertas hidrológicas emitidas en los diferentes boletines que se generan diariamente y se pueden consultar en la página del Instituto. Igualmente, la información de los niveles de los principales ríos del país está disponible en: <http://fews.ideam.gov.co>. También se aconseja no acercarse a las márgenes de los ríos y no cruzarlos cuando se presenten lluvias fuertes.

El Ideam continuará monitoreando las condiciones atmosféricas y recomienda a las entidades del Sistema Nacional para la Gestión del Riesgo de Desastres y al Sistema Nacional Ambiental, estar atentos a la información que emita el instituto durante la presente temporada lluviosa, con el fin de activar en caso de ser necesario los planes de contingencia.

Para mayor información con respecto al pronóstico y las alertas hidrometeorológicas vigentes les sugerimos consultar el siguiente enlace:

<http://www.pronosticosyalertas.gov.co/boletines-e-informes-tecnicos>