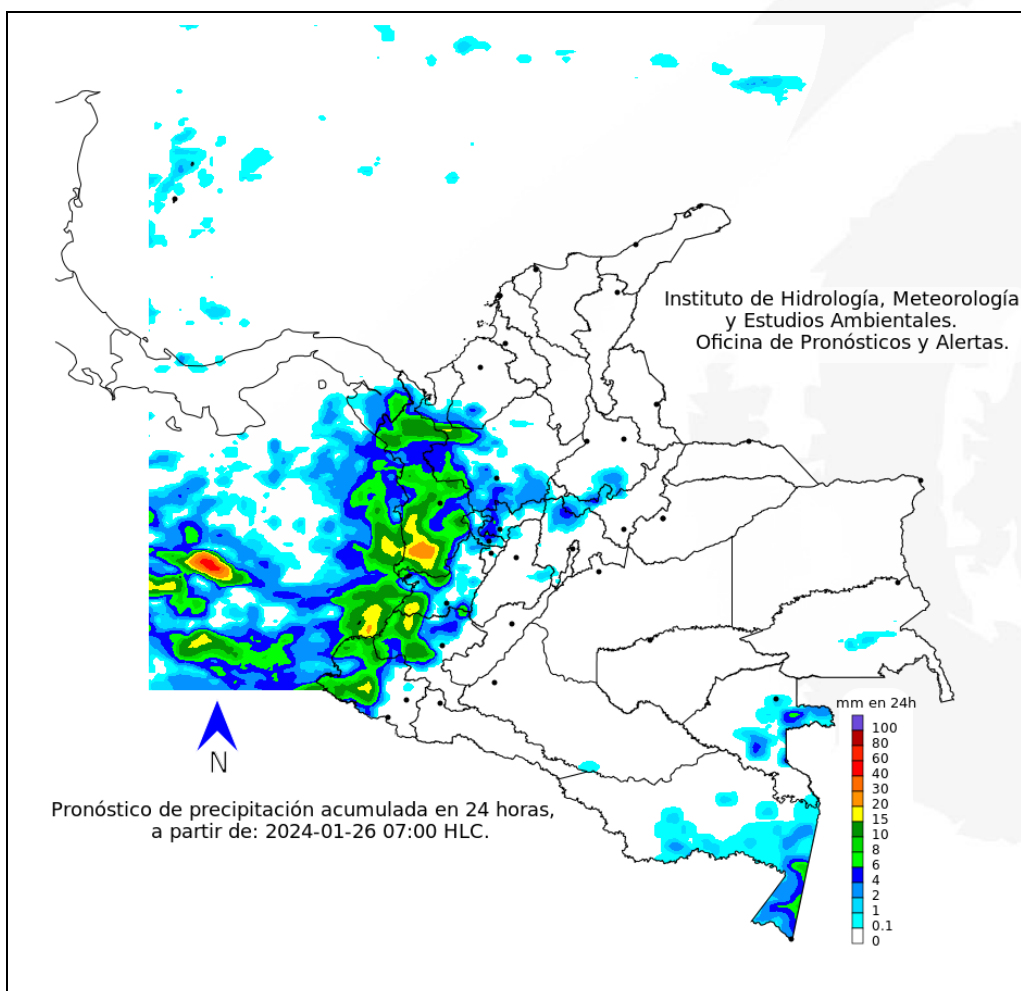


El Instituto de Hidrología, Meteorología y Estudios Ambientales – Ideam, informa al Sistema Nacional de Gestión del Riesgo de Desastres (SNGRD) y al Sistema Nacional Ambiental (SINA)

**Condiciones marcadamente secas continúan predominando en las regiones Caribe, Andina y Orinoquia, mientras que son probables lluvias ocasionales en las regiones Pacífica y Amazonia, durante el próximo fin de semana.**

### Viernes 02 de febrero de 2024

Condiciones mayormente secas resaltarán en las regiones Caribe, incluido el archipiélago de San Andrés, Providencia y Santa Catalina, Orinoquia y amplios sectores de la Andina, donde se prevé registro de altas temperaturas a primeras horas de la tarde. Son probables algunas lluvias en las regiones Pacífica (zonas dispersas de Chocó, occidente Valle del Cauca, centro y occidente de Cauca y Nariño) y Amazonia (oriente de Amazonas y Vaupés); algunas lluvias ligeras son probables en sectores puntuales del eje cafetero, norte de Cundinamarca y sur de Santander (figura 1).

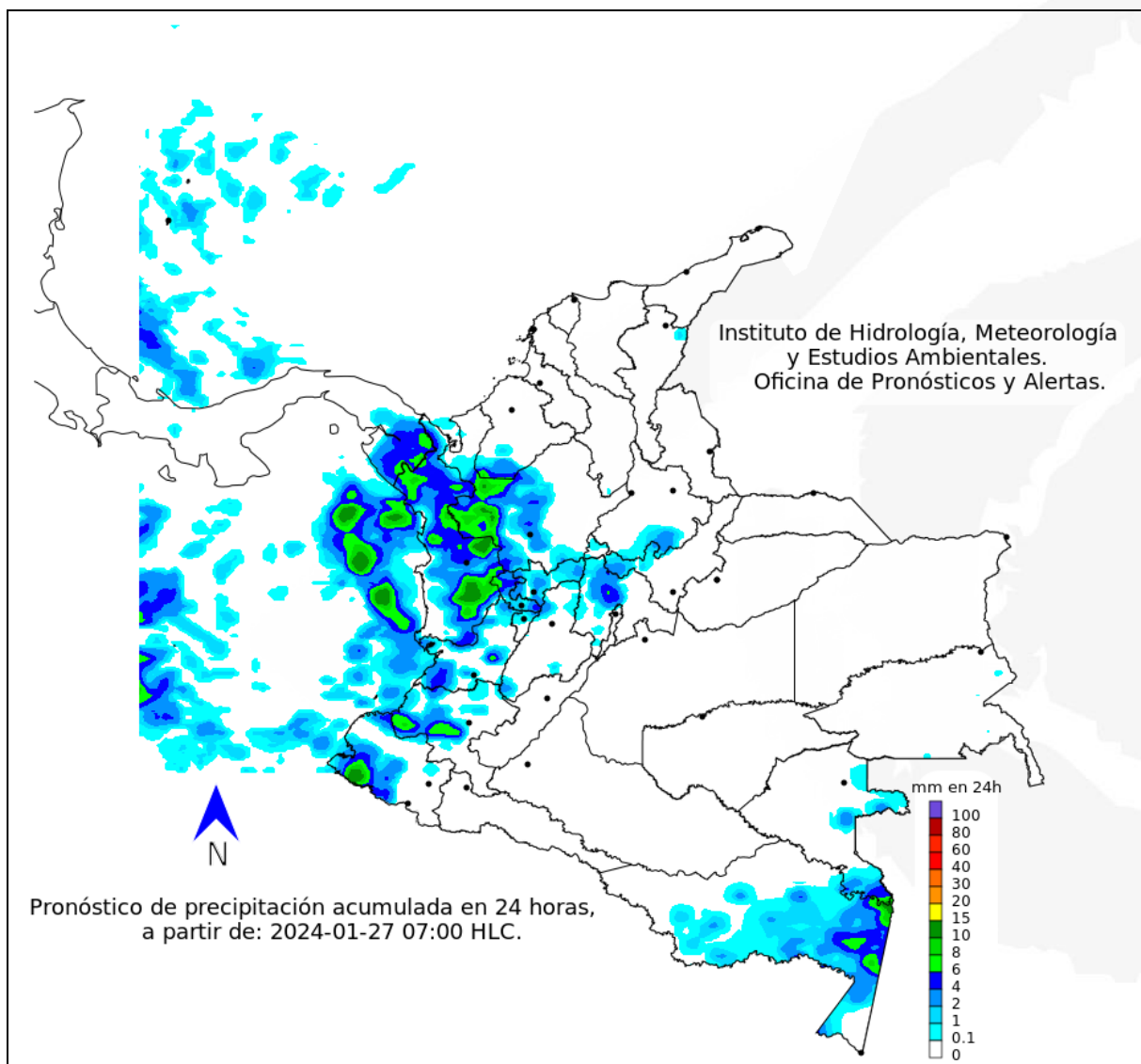


**Figura 1. Pronóstico de precipitación acumulada en 24 horas, para el día viernes 26 de enero de 2024. Fuente IDEAM.**

El Instituto de Hidrología, Meteorología y Estudios Ambientales – Ideam, informa al Sistema Nacional de Gestión del Riesgo de Desastres (SNGRD) y al Sistema Nacional Ambiental (SINA)

**Sábado 27 de enero de 2024:**

Persistirán las condiciones secas en las regiones Caribe, Orinoquia y algunos sectores de la Andina, mientras que se las lluvias se presentarán al norte de la región Pacífica y oriente de la Amazonia. Las lluvias de mayor intensidad son probables en amplios sectores de Chocó, zonas puntuales del occidente de Valle del Cauca, Cauca y Nariño, Antioquia, centro de Cundinamarca y sectores dispersos del eje cafetero (figura2).

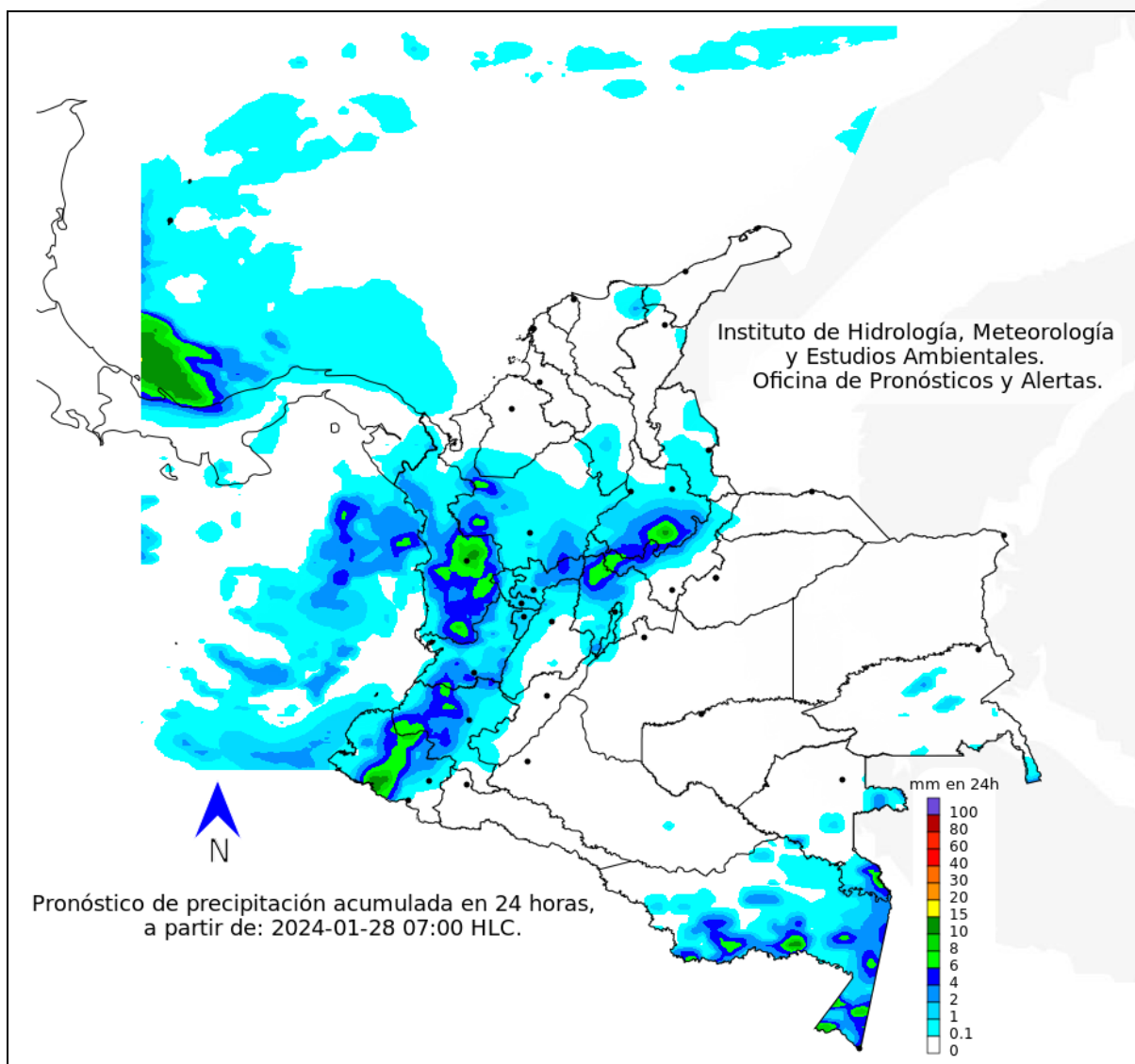


**Figura 2. Pronóstico de precipitación acumulada en 24 horas, para el día sábado 27 de enero de 2024. Fuente IDEAM.**

El Instituto de Hidrología, Meteorología y Estudios Ambientales – Ideam, informa al Sistema Nacional de Gestión del Riesgo de Desastres (SNGRD) y al Sistema Nacional Ambiental (SINA)

**Domingo 28 de enero de 2024:**

Continúan predominando las condiciones secas en las regiones Caribe, Orinoquia y algunos sectores de la Andina, mientras que se prevé lluvias en las regiones Pacífica y Amazonia. Las lluvias de mayor intensidad son probables en Chocó, centro y occidente de Cauca, centro de Nariño, sur de Santander, norte de Cundinamarca y Tolima, así como al oriente y sur de Amazonas (figura 3).



**Figura 3. Pronóstico de precipitación acumulada en 24 horas, para el día domingo 28 de enero de 2024. Fuente IDEAM.**

El Instituto de Hidrología, Meteorología y Estudios Ambientales – Ideam, informa al Sistema Nacional de Gestión del Riesgo de Desastres (SNGRD) y al Sistema Nacional Ambiental (SINA)

## Recomendaciones para la comunidad ante las alertas por incendios de la cobertura vegetal

- A la comunidad en general, a turistas y caminantes, apagar debidamente las fogatas y no dejar residuos tipo vidrio, envases químicos, material combustible que sirvan como elementos concentradores de la radiación solar e igualmente reportar a las autoridades en caso de ocurrencia de incendios.
- A los Consejos Departamentales y Municipales, las autoridades ambientales regionales y locales, mantener activos los planes de prevención y atención de incendios con el fin de evitar la ocurrencia y propagación de estos especialmente en áreas de reserva forestal y del Sistema Nacional de Parques Nacionales Naturales.
- A los sistemas regionales y locales de bomberos disponer de los elementos necesarios para la atención oportuna de eventos de incendio de la cobertura vegetal

## Recomendaciones para la comunidad ante las alertas por deslizamientos

- Importante estar atentos/as al estado de las vías, principalmente, en áreas de los departamentos con alerta roja donde la amenaza es alta a causa de la orografía.
- Así mismo, se aconseja realizar recorridos preferiblemente en el día e identificar las áreas con amenazas por deslizamientos o derrumbes.
- En este sentido, se sugiere a la comunidad un monitoreo permanente en días muy lluviosos y buscar refugio en zonas seguras.
- Si el deslizamiento es en una carretera, es necesario informar a las autoridades y conductores para ponerles en alerta.
- También es importante evitar el tránsito en zonas de alta pendiente. Conforme a lo anterior, les invitamos a consultar la información disponible en las herramientas interactivas como: VI@JERO SEGURO, #767, Twitter @numeral767 y la página web [www.invias.gov.co](http://www.invias.gov.co), para conocer cómo se están comportando los diferentes corredores del país.

## Recomendaciones para la comunidad

- No arrojar basuras ni escombros en quebradas, ríos y calles de centros urbanos.
- Estar atentos/as durante los próximos días a los comunicados e información emitida por el Ideam y las demás autoridades locales y municipales de emergencia.

**El Instituto de Hidrología, Meteorología y Estudios Ambientales – Ideam, informa al Sistema Nacional de Gestión del Riesgo de Desastres (SNGRD) y al Sistema Nacional Ambiental (SINA)**

- Atender las indicaciones y recomendaciones de las entidades de control, organismos de emergencia y de respuesta.
- Disponer y compartir con familiares y vecinos los números telefónicos de los organismos de respuesta municipales.
- Monitorear el estado de los acueductos veredales y realizar su mantenimiento preventivo.
- Tener a la mano un maletín con copia de los documentos de identidad de cada uno/a de los integrantes del núcleo familiar, prendas de vestir de recambio, alimentos enlatados, agua, silbato, un radio con pilas y una linterna.
- Protegerse de la lluvia con paraguas o impermeable y salir abrigado para evitar resfriados.
- Protegerse ante los niveles de radiación.
- Tener en cuenta las recomendaciones de las Capitanías de Puerto, particularmente para embarcaciones menores, al transitar en la zona marítima, tanto en el mar Caribe como sectores del océano Pacífico colombiano.
- A bañistas y habitantes costeros, se recomienda estar atentos/as a la evolución de las condiciones meteorológicas y a los avisos de las autoridades locales.
- Conocer y revisar los planes de emergencia, las rutas de evacuación y los puntos de encuentro.

## **Ante la posibilidad de tormentas eléctricas, vientos fuertes o vendavales**

- Buscar un refugio seguro.
- No exponerse en zonas abiertas, debajo de árboles y estructuras metálicas altas, ya que podrían ser objeto de descargas.
- Evitar actividades deportivas en áreas abiertas en el momento de tempestades.
- Asegurar y revisar el estado de los tejados y de estructuras elevadas que puedan colapsar en un momento dado, por encima de lo normal, a causa de vientos fuertes.
- Adelantar labores de limpieza de techos, canales bajantes y sumideros.

**El Ideam continuará monitoreando las condiciones atmosféricas y recomienda a las entidades del Sistema Nacional para la Gestión del Riesgo de Desastres y al Sistema Nacional Ambiental, estar atentos a la información que emita el Instituto durante la presente temporada lluviosa, con el fin de activar en caso de ser necesario los planes de contingencia.**

**El pronóstico del tiempo muestra la condición de mayor probabilidad, y puede variar dependiendo de la dinámica atmosférica en el país. Para mayor información con respecto al pronóstico y las alertas hidrometeorológicas vigentes les sugerimos consultar el siguiente enlace:**

<http://www.pronosticosyalertas.gov.co/boletines-e-informes-tecnicos>