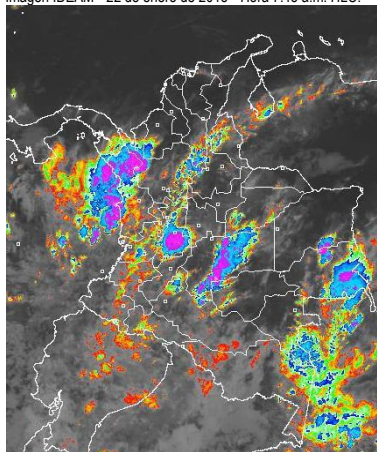


CONDICIONES HIDROMETEOROLÓGICAS ACTUALES

Durante las últimas horas se ha observado cielo entre parcial y mayormente cubierto con lluvias al norte y centro de la región Pacífica, sectores dispersos de la Andina, sur de la región Orinoquía y oriente de la región Amazónica. El pronóstico nos indica que a lo largo de la mañana y durante las primeras horas de la tarde se presentarán lluvias en sectores de Chocó, Oriente de Antioquia, Tolima, Meta y occidente de Santander; lluvias de menor intensidad se pronostican en sectores de Vaupés, Caquetá, Amazonas, piedemonte Amazónico; lluvias ligeras en El Eje Cafetero, Huila, Valle del Cauca, Cauca, Nariño, Norte de Santander y sur de Bolívar.

IMÁGEN SATELITAL

Imagen IDEAM * 22 de enero de 2015 * Hora 7:45 a.m. HLC.



PRONÓSTICO CONDICIONES METEOROLÓGICAS ESPECIALES

ÁREA DEL VOLCÁN CERRO MACHÍN

El pronóstico nos advierte cielo mayormente cubierto y precipitaciones entre ligeras y moderadas, las más intensas se estiman en horas de la mañana y tarde.

El SERVICIO GEOLOGICO COLOMBIANO lo reporta en nivel **AMARILLO (III): CAMBIOS EN EL COMPORTAMIENTO DE LA ACTIVIDAD VOLCÁNICA**. 4.80 -75.62

ELEVACIÓN (pies)	DIRECCIÓN	VELOCIDAD	
		NUDOS	Km/h
10,000	SURESTE	0 - 5	0 - 9
18,000	ESTE	10 - 15	18 - 28
24,000	NORESTE	10 - 15	18 - 28
30,000	SURESTE	10 - 15	18 - 28

ÁREA DEL VOLCÁN NEVADO DEL HUILA

Cielo entre parcial y mayormente cubierto con lluvias en las primeras horas del día, finalizando la tarde y durante las primeras horas de la noche.

El SERVICIO GEOLOGICO COLOMBIANO lo reporta en nivel **AMARILLO (III): CAMBIOS EN EL COMPORTAMIENTO DE LA ACTIVIDAD VOLCÁNICA**. 2.92 -76.05

ELEVACIÓN (pies)	DIRECCIÓN	VELOCIDAD	
		NUDOS	Km/h
10,000	SURESTE	0 - 5	0 - 9
18,000	NORESTE	15 - 20	28 - 36
24,000	NORESTE	15 - 20	28 - 36
30,000	SURESTE	10 - 15	18 - 28

ÁREA DEL VOLCÁN GALERAS

La jornada se caracterizará por presentar cielo entre parcial y mayormente cubierto con precipitaciones durante las primeras horas del día, al finalizar la tarde y en la noche.

El SERVICIO GEOLOGICO COLOMBIANO lo reporta en nivel **AMARILLO (III): CAMBIOS EN EL COMPORTAMIENTO DE LA ACTIVIDAD VOLCÁNICA**. 1.55 -77.37

ELEVACIÓN (pies)	DIRECCIÓN	VELOCIDAD	
		NUDOS	Km/h
10,000	SURESTE	0 - 5	0 - 9
18,000	NORESTE	15 - 20	28 - 36
24,000	NORESTE	15 - 20	28 - 36
30,000	NORESTE	15 - 20	28 - 36

ÁREA DEL VOLCÁN NEVADO DEL RUIZ

La jornada con abundante nubosidad y lluvias en horas de la mañana y tarde.

El SERVICIO GEOLOGICO COLOMBIANO lo reporta en nivel **AMARILLO (III): CAMBIOS EN EL COMPORTAMIENTO DE LA ACTIVIDAD VOLCÁNICA**. 4.89 -75.32

ELEVACIÓN (pies)	DIRECCIÓN	VELOCIDAD	
		NUDOS	Km/h
10,000	ESTE	0 - 5	0 - 9
18,000	SURESTE	10 - 15	18 - 28
24,000	NORESTE	10 - 15	18 - 28
30,000	SURESTE	10 - 15	18 - 28

ÁREA DEL COMPLEJO VOLCÁNICO CHILES-CERRO NEGRO

Se espera cielo entre parcial y mayormente cubierto con lluvias ligeras en la mañana, posteriormente se fortalecerá la nubosidad con precipitaciones de ligeras a moderadas, las de mayor consideración se pronostican en horas de la noche.

El SERVICIO GEOLOGICO COLOMBIANO lo reporta en nivel **AMARILLO (III): CAMBIOS EN EL COMPORTAMIENTO DE LA ACTIVIDAD VOLCÁNICA**. 0.81 -77.93 // 0.76 -77.95

ELEVACIÓN (pies)	DIRECCIÓN	VELOCIDAD	
		NUDOS	Km/h
10,000	SURESTE	5 - 10	9 - 18
18,000	SURESTE	5 - 10	9 - 18
24,000	SURESTE	10 - 15	18 - 28
30,000	SUROESTE	10 - 25	18 - 45

LO MÁS DESTACADO

ALERTA ROJA. PARA TOMAR ACCIÓN **ALERTA NARANJA. PARA PREPARARSE** **ALERTA AMARILLA. PARA INFORMARSE**

LLUVIAS	Las precipitaciones más significativas se presentaron sobre sectores de la región Pacífica y piedemonte Amazónico. El mayor volumen de precipitación fue registrado en el municipio de: Lloró (Chocó) con 158.7 mm.
ALERTA ROJA	<ul style="list-style-type: none"> Por incendios de la cobertura vegetal en amplios sectores del territorio nacional, principalmente en las regiones Andina, Caribe y Orinoquía. Por niveles bajos en el río Magdalena, a la altura de Barrancabermeja. Por crecientes súbitas en el río Atrato.
ALERTA NARANJA	<ul style="list-style-type: none"> Por probabilidad moderada de incendios en la cobertura vegetal en sectores de las regiones Andina, Caribe y Orinoquía. Por probabilidad de deslizamientos de tierra en sectores de la región Andina, Orinoquía, Amazonía y Pacífica.
OTROS	<ul style="list-style-type: none"> Hasta mediados o finales de marzo se espera se acentúe la primera temporada seca o de menos lluvias en el País, condición que durante algunos días podrá favorecer descensos significativos de las temperaturas mínimas del aire, que en algunos casos inclusive favorecerán heladas durante las madrugadas, en el altiplano Cundiboyacense. Se recomienda a floricultores, cultivadores y a la comunidad en general estar atentos al seguimiento de las condiciones meteorológicas y a los boletines que de manera extraordinaria emita la Oficina de Pronósticos y Alertas del IDEAM.

ALTOS VALORES DE RADIACIÓN ULTRAVIOLETA ENTRE LOS MESES DE ENERO Y MARZO DEL 2015

Debido a los bajos valores de ozono que se presentan en el país normalmente a finales y principios de año y a la poca nubosidad que se espera se presente en gran parte del territorio nacional durante los primeros meses del 2015, principalmente en horas de la mañana y primeras horas de la tarde, se incrementarán los valores de radiación ultravioleta en superficie y se recomienda: evitar la exposición directa al Sol entre las 9 de la mañana y las 4 de la tarde, usar ropa protectora cuando se está exponiendo al Sol (camisa de manga larga, sombreros de ala ancha, lentes protectores), usar bloqueadores solares para la piel con un factor de protección 30 o mayor y por último, deben tener especial cuidado las personas de piel blanca y los niños.

Lo anterior es porque el ozono absorbe la radiación ultravioleta procedente del Sol y si su cantidad disminuye durante el periodo mencionado anteriormente, aumentará la radiación ultravioleta en superficie, lo cual puede producir eritemas (quemaduras de la piel por exposición al Sol), acelera el envejecimiento de la piel y puede producir cáncer de piel, daños oculares y afectar el sistema inmunológico. Los valores altos de radiación ultravioleta se presentarán en todo el territorio nacional, pero los máximos se darán en las zonas montañosas, en particular al sur de Antioquia, Santanderes, Tolima, Eje Cafetero, Boyacá, Cundinamarca, Huila, Cauca y Nariño.



Consulte todos los días el pronóstico del tiempo y las alertas hidrometeorológicas vigentes del IDEAM, en un formato de calidad. Alrededor de las 7:30 a. m. está a disposición del público en www.ideam.gov.co. Se puede ver también en dispositivos móviles. [AQUÍ](#)

TEMPERATURAS MÁXIMAS

A continuación se relacionan los municipios donde en las últimas 24 horas se registraron temperaturas iguales o superiores a **35.0°C**:

DEPARTAMENTO	MUNICIPIO
ATLANTICO	Manatí (36,2)
BOLIVAR	María La Baja (36,0), Zambrano (35,0)
CESAR	Valledupar (37,4), Chiriguana (35,4)
CUNDINAMARCA	Jerusalén (36,8)

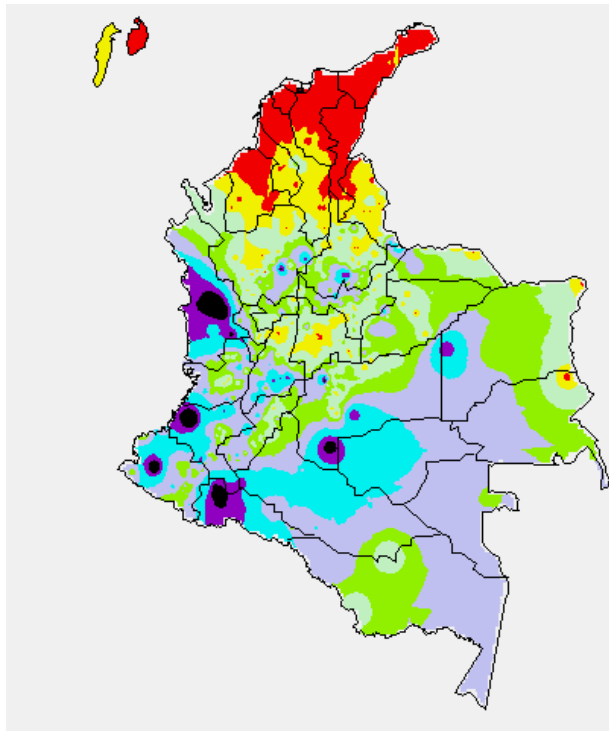
PRECIPITACIONES

A continuación se relacionan los municipios donde en las últimas 24 horas se registraron precipitaciones iguales o superiores a 20 mm:

DEPARTAMENTO	MUNICIPIO
ANTIOQUIA	San Roque (70.0), Puerto Berrio (46.0)
BOYACA	Cubara (31.2)
CAQUETA	San José Del Fraqua (62.7), Florencia (35.0)
CAUCA	López (134.0), Bolívar (55.7), Timbiquí (55.0), Rosas (53.1), Santander De Quilichao (49.0), Suarez (38.0), Patía (35.0)
CHOCO	Lloró (158.7), Quibdó (86.5), San José Del Palmar (70.3), Bahía Solano (53.0), Istmina (46.0), Condoto (40.0)
HUILA	Nataga (57.0)
META	Cubarral (86.0), La Macarena (72.0), Puerto Rico (52.0)
NARIÑO	Barbacoas (89.5)
PUTUMAYO	Villagarzón (91.3), Mocoa (84.0), San Francisco (44.7), Santiago (40.0), Puerto Leguizamó (33.9)
RISARALDA	La Virginia (39.0)
SANTANDER	Chima (75.0), Contratación (56.0), Albania (48.8), Guadalupe (31.6)
TOLIMA	Purificación (53.0), Coyaima (49.3), Saldaña (44.5), Ataco (42.7), Natagaima (38.0), Ataco (30.0)
VALLE DEL CAUCA	Cartago (57.0), Ansermanuevo (41.0), Bugalagrande (40.0), Cartago (35.0), Caicedonia (31.5)
VICHADA	Cumaribo (50.0)

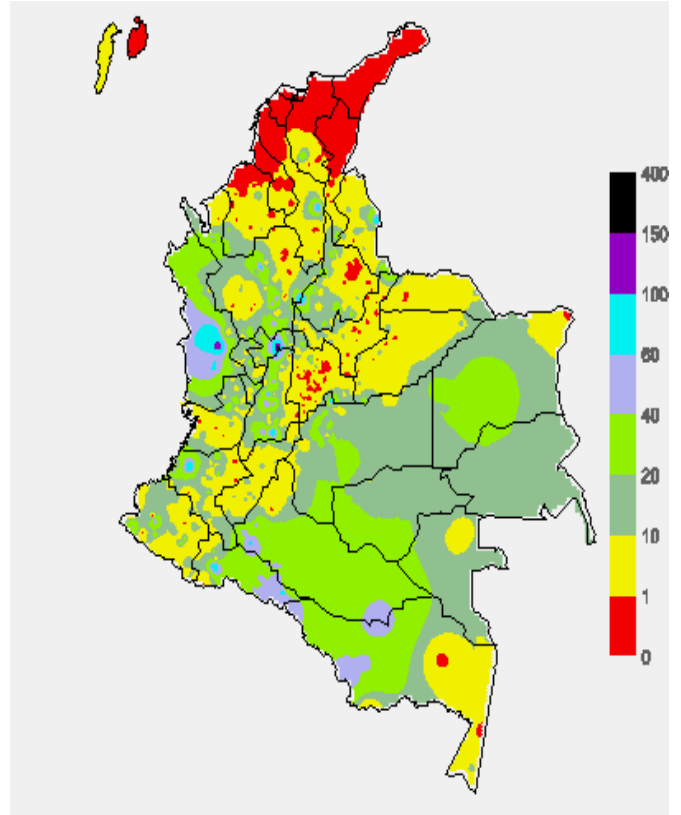
MAPA DE PRECIPITACIÓN DIARIA

Desde las 7:00 a.m. del miércoles 21 de enero de 2015 hasta las 7:00 a.m. del jueves 22 de enero de 2015.



MAPA DE PRECIPITACIÓN ACUMULADA DE LOS ÚLTIMOS 3 DÍAS

Desde las 7:00 a.m. del lunes 19 de enero de 2014 hasta las 7:00 a.m. del jueves 22 de enero de 2015.



ESTADO DE LOS EMBALSES

A continuación se relacionan los volúmenes útiles diarios (expresados en porcentaje) de acuerdo con información consultada en la siguiente dirección electrónica de XM.
<http://ido.xm.com.co/ido/SitePages/hidrologia.aspx?q=reservas>

ZONA	EMBALSE	VOLUMEN ÚTIL DIARIO (%)	
ANTIOQUIA	MIEL I	77.78	
	MIRAFLORES	84.67	
	PEÑOL	81.22	
	PLAYAS	72.60	
	PORCE II	33.73	
	PORCE III	55.17	
	PUNCHINÁ	53.88	
	RIOGRANDE2	73.78	
	SAN LORENZO	54.68	
CARIBE	URRÁ I	45.68	
CENTRO	AGREGADO BOGOTÁ	78.54	
	57.99	NEUSA	67.35
		SISGA	73.16
		TOMINÉ	54.21
	BETANIA	85.66	
	MUÑA	80.07	
	PRADO	90.07	
	SOGAMOSO	56.31	
VALLE DEL CAUCA	CHUZA	61.24	
	ESMERALDA	69.35	
	GUAVIO	68.61	
	ALTO ANCHICAYÁ	27.23	
	CALIMA 1	87.80	
	SALVAJINA	58.46	

PRONÓSTICO METEOROLÓGICO (jueves 22 y viernes 23 de enero de 2015)

REGIÓN	PRONÓSTICO
SABANA DE BOGOTÁ	<p>JUEVES: Aunque en la mañana se espera cielo entre parcia y mayormente cubierto con predominio de tiempo seco, no se descartan lloviznas dispersas al oriente de la ciudad. En la tarde son estimadas lluvias ligeras en el occidente y centro de la ciudad; precipitaciones de menor intensidad en el norte de la Sabana. Para la noche es previsto descuidan las precipitaciones. La temperatura mínima y máxima serán 10°C y 19°C, respectivamente.</p> <p>VIERNES: En las primeras horas de la mañana se espera cielo mayormente cubierto con probabilidad de lloviznas en el oriente del área, luego disminuirá la nubosidad y las precipitaciones. En la tarde y hasta las primeras horas de la tarde son previstas lluvias intermitentes en diferentes sectores, tanto de la Ciudad como de la Sabana.</p>
ANDINA	<p>JUEVES: En la mañana se espera cielo entre parcial y mayormente nublado con lluvias en amplios sectores de la región, lluvias de moderadas a fuertes y probabilidad de actividad eléctrica en Tolima; precipitaciones de menor intensidad en sectores dispersos de Antioquia, Cauca, Valle del Cauca, Nariño, Eje Cafetero y occidente de Cundinamarca. Para la tarde se presentará un incremento de la nubosidad con precipitaciones moderadas en Antioquia, Santanderes, Eje Cafetero y Valle del Cauca; lluvias de menor intensidad en Cundinamarca, Cauca y Boyacá. En la noche se espera un fortalecimiento de las precipitaciones al norte y activación de lluvias en Tolima, Huila y Nariño.</p> <p>VIERNES: Cielo entre parcial y mayormente nublado con lluvias al finalizar la tarde y durante la noche al centro y norte de la región, las precipitaciones más importantes se prevén en Antioquia, Eje Cafetero y zona de montaña de Valle del Cauca y Nariño.</p>
CARIBE	<p>JUEVES: En las primeras horas de la mañana se estima cielo parcialmente cubierto con lluvias ligeras durante las primeras horas en Urabá y occidente de Córdoba, que se disiparán a lo largo de la mañana; lluvias de mayor intensidad al sur de Bolívar. Para la tarde aumentará la nubosidad y se pronostican precipitaciones en Córdoba, Sucre y Bolívar; probabilidad de lluvias de menor intensidad e intermitentes en Atlántico, Cesar y sectores de Magdalena. En la noche se prevé una disminución de las precipitaciones.</p> <p>VIERNES: Cielo semicubierto con lluvias en las primeras horas de la mañana, al finalizar la tarde y disipándose en las primeras horas de la noche al occidente y sur de la región.</p>
ARCHIPIÉLAGO DE SAN ANDRÉS, PROVIDENCIA Y SANTA CATALINA	<p>JUEVES: En el transcurso del día se estima cielo semicubierto con probabilidad de lloviznas de carácter intermitente en las primeras horas de la mañana y en la noche.</p> <p>VIERNES: Se prevé cielo entre ligeramente nublado y parcialmente nublado prevaleciendo condiciones secas en la mañana y tarde para luego presentarse lloviznas ocasionales en la noche.</p>
PACÍFICA	<p>JUEVES: A lo largo de la jornada se advierte abundante nubosidad con precipitaciones moderadas acompañadas en algunos casos por actividad eléctrica en sectores de Chocó, Cauca, Valle del Cauca y menos intensas en Nariño.</p> <p>VIERNES: Cielo parcialmente cubierto con lluvias y/o lloviznas en gran parte de región, las más persistentes en sectores de Valle del Cauca y en Chocó.</p>
OCEANO PACÍFICO	<p>JUEVES: Cielo mayormente nublado con lluvias fuertes en alta mar y precipitaciones menos intensas en cercanías al litoral Pacífico, especialmente en las costas de Chocó, Cauca y Valle del Cauca. Probabilidad de actividad eléctrica.</p> <p>VIERNES: Se mantendrán las condiciones cubiertas con lluvias moderadas acompañadas de actividad eléctrica en alta mar, mientras que en cercanías a la costa Pacífica se estiman precipitaciones menos intensas.</p>
MAR CARIBE	<p>JUEVES: En el área marítima nacional en horas de la mañana se prevé tiempo seco con cielo seminublado. En horas de la tarde en el occidente del área se aumentará la nubosidad y no se descartan lluvias de carácter ligero tanto en alta mar con en cercanía a las costas de Córdoba y Sucre; lluvias de mayor intensidad en el Golfo de Urabá.</p> <p>VIERNES: Se estiman condiciones de cielo semicubierto con tiempo seco en la mañana. Para la tarde y noche se incrementará la nubosidad con lluvias entre ligeras y moderadas sobre el Golfo de Urabá y de menor intensidad a lo largo de las costas de Córdoba, Sucre y Bolívar.</p>
INSULAR PACÍFICO	<p>JUEVES: Cielo mayormente cubierto con lluvias moderadas en Malpelo y precipitaciones entre ligeras y moderadas en Gorgona. Probabilidad de descargas eléctricas.</p> <p>VIERNES: En Malpelo son estimadas lluvias moderadas y en Gorgona se prevén lloviznas.</p>
AMAZÓNICA	<p>JUEVES: En el transcurso de la jornada predominarán condiciones cubiertas con lluvias en gran parte de la región, las más fuertes en el centro y oriente del área, en zonas de Amazonas, Caquetá, Guainía y Putumayo. Alta probabilidad de descargas eléctricas.</p> <p>VIERNES: Se mantendrán las condiciones cubiertas en gran parte de la región con lluvias moderadas acompañadas de actividad eléctrica en el oriente, particularmente en Amazonas, Vaupés, Guainía y en el piedemonte de Putumayo. Precipitaciones de menor intensidad en el resto de la región.</p>
ORINOQUIA	<p>JUEVES: Cielo entre parcial y mayormente nublado con lluvias entre ligeras y moderadas en sectores de Meta y Vichada; precipitaciones menos intensas en el piedemonte de Meta y en el oriente de Casanare. Dichas condiciones se presentarán principalmente en la mañana y primeras horas de la noche.</p> <p>VIERNES: Cielo parcialmente cubierto con lluvias y/o lloviznas en Vichada y en sectores de Meta incluyendo el piedemonte. El resto de la región con predominio de tiempo seco.</p>

ALERTAS VIGENTES Y PRODUCTOS ADICIONALES

Para mayor información sobre el pronóstico del estado del tiempo, informes técnicos diarios, comunicados especiales, mapas diarios de temperaturas máximas y mínimas e información diaria de precipitación se sugiere consultar los siguientes enlaces:

- [MAPA DIARIO DE TEMPERATURA MÁXIMA.](#)
- [MAPA DIARIO DE TEMPERATURA MÍNIMA.](#)
- [INFORMACIÓN DIARIA DE PRECIPITACIÓN Y TEMPERATURA DE LOS PRINCIPALES AEROPUERTOS DEL PAÍS.](#)
- [MOSAICO MAPAS DE PRECIPITACIÓN DIARIA EN MILÍMETROS.](#)

REGIÓN CARIBE

ALERTA ROJA: INCENDIOS DE LA COBERTURA VEGETAL

Amenaza alta de ocurrencia de incendios de la cobertura vegetal en zonas de bosques, cultivos y pastos, localizados en los siguientes municipios y sectores aledaños:

DEPARTAMENTO	MUNICIPIOS
ATLANTICO	Baranoa, Barranquilla, Galapa, Juan De Acosta, Luruaco, Malambo, Palmar De Varela, Piojó, Polonuevo, Puerto Colombia, Sabanagrande, Sabanalarga, Santo Tomás, Soledad, Tubará y Usiacurí.
BOLIVAR	Arjona, Cartagena De Indias, Clemencia, El Carmen de Bolívar, Magangué, María La Baja, San Jacinto, San Jacinto del Cauca, Santa Catalina, Santa Rosa, Santa Rosa Del Sur, Turbaco, Turbaná y Zambrano.
CESAR	Agustín Codazzi, Astrea, Bosconia, Chimichagua, Chiriguana, Curumaní, El Copey, El Paso, La Paz, Manaure Balcón Del Cesar, Pueblo Bello, San Diego y Valledupar.
CORDOBA	Ayapel, Loricá, Los Córdoba, Moñitos, Pueblo Nuevo, San Antero, San Bernardo Del Viento.
LA GUAJIRA	Albania, Barrancas, Dibulla, Distracción, El Molino, Fonseca, Hato Nuevo, La Jagua Del Pilar, Maicao, Manaure, Riohacha, San Juan Del Cesar, Uribia, Urumita y Villanueva.
MAGDALENA	Algarrobo, Aracataca, Ariguani (El Difícil), Ciénaga, El Retén, Fundación, Guamal, Pijiño Del Carmen, Pivijay, Puebloviejo, Remolino, Sabanas De San Ángel, Santa Ana, Santa Marta, Sitionuevo y Zona Bananera.
SUCRE	Caimito, El Roble, Galeras, Guaranda, San Benito Abad, San Marcos, San Onofre, Sincé, Sucre.

Especial atención ameritan Parque Nacional Natural Sierra Nevada de Santa Marta, Parque Nacional Natural Macuira.

ALERTA NARANJA: INCENDIOS DE LA COBERTURA VEGETAL.

Amenaza baja a moderada de ocurrencia de incendios de la cobertura vegetal en zonas de bosques, cultivos y pastos, localizados en los siguientes municipios y sectores aledaños:

DEPARTAMENTO	MUNICIPIOS
ATLANTICO	Manatí.
BOLIVAR	Achí, Pinillos.
CORDOBA	Planeta Rica, Puerto Escondido.
MAGDALENA	Chivolo.
SUCRE	Buenavista; Majagual, Sincé, Tolú.

REGIÓN ANDINA

ALERTA ROJA: INCENDIOS DE LA COBERTURA VEGETAL

Amenaza alta de ocurrencia de incendios de la cobertura vegetal en zonas de bosques, cultivos y pastos, localizados en los siguientes municipios y sectores aledaños:

DEPARTAMENTO	MUNICIPIOS
ANTIOQUIA	Arboletes.
BOYACÁ	Siachoque.
SANTANDER	Curití, Girón, San Gil.

ALERTA ROJA: NIVELES BAJOS EN EL RIO MAGDALENA

Continúa el descenso paulatino en el nivel del río Magdalena a la altura de la estación de Barrancabermeja con valores en el rango de promedios mínimos históricos para este mes de enero; por tanto, prevalece la Alerta Roja para el sector entre Puerto Berrio (Antioquia) y Barrancabermeja (Santander). Igualmente, se prevé que existan restricciones a la navegación fluvial de carga y limitaciones en la operación normal de los acueductos que se abastecen directamente del río Magdalena.

En general en los sectores Puerto Berrio hasta Puerto Wilches y Gamarra hasta El Banco, los niveles del río Magdalena presentan ligeras fluctuaciones con leve tendencia al descenso y valores en el rango de niveles medio-bajos históricos de enero, que podrían ocasionar afectaciones en bocatomas de acueductos, así como restricciones a la navegación, especialmente en los siguientes sitios:

- Bolívar: Kilómetro 518 (San Pablo-Canaletal) y Kilómetro 298 (Pinillos).
- Cesar: Kilómetro 402 en el corregimiento de Campoalegre (municipio de Tamalameque).
- Santander: Kilómetros 620 a 627, en el punto Bocas de Sogamoso y aguas arriba del puente Yondó, así como en Puerto Ahuyama (aguas abajo de Barrancabermeja) y en el Kilómetro 543 (aguas abajo de Bocas Rosario hasta Sitio Nuevo - Vijual, Kilómetro 541 aproximadamente).

Por las restricciones en la navegación se recomienda a los usuarios estar atentos a los comunicados que en tal sentido emitan las capitanías de puerto.

ALERTA NARANJA: INCENDIOS DE LA COBERTURA VEGETAL.

Amenaza baja a moderada de ocurrencia de incendios de la cobertura vegetal en zonas de bosques, cultivos y pastos, localizados en los siguientes municipios y sectores aledaños:

DEPARTAMENTO	MUNICIPIOS
ANTIOQUIA	Amalfí, Turbo.
BOYACÁ	El Cocuy.
SANTANDER	Betulia, Cerrito, Valle de San José
NARIÑO	Cumbal.
NORTE DE SANTANDER	Chitagá.

Especial atención ameritan Parque Nacional Natural Catatumbo – Bari, Parque Nacional Natural Chingana, Parque Nacional Natural El Cocuy, Parque Nacional Natural La Hermosas, Parque Nacional Natural Los Nevados, Parque Nacional Natural Paramillo, Parque Nacional Natural Sumapáz, Santuario de Flora y Fauna Guanentá Río Fonce y Santuario de Flora y Fauna Iguaque.

ALERTA NARANJA: DESLIZAMIENTOS DE TIERRA.

Amenaza moderada de probabilidad de ocurrencia de deslizamientos de tierra en áreas inestables y de ladera de los municipios de:

DEPARTAMENTO	MUNICIPIOS
ANTIOQUIA	Cocorná, Fredonia, Santa Bárbara, Sonsón, Yondó (Casabe), San Luis y San Francisco.
CALDAS	Norcasia, Pensilvania y Samaná.

REGIÓN PACÍFICA

ALERTA ROJA: CRECIENTES SÚBITAS EN EL NIVEL DEL RÍO ATRATO

Continúa la Alerta Roja dado que aún prevalece las lluvias sobre sectores de la parte alta y media de la cuenca del río Atrato; además, los niveles del río se encuentra con valores próximos a las cotas de afectación en sectores ribereños bajos del municipio de Quibdó (Chocó). Se esperan nuevos incrementos súbitos por las lluvias de carácter fuerte a moderado que se han presentado en la región y que se pronostica persistan durante las próximas horas; por tanto, se recomienda a la ciudadanía en general asentada en las márgenes del río y en sectores bajos del municipio de Quibdó y en sectores aguas abajo, estar muy atentos al comportamiento y variación del nivel del río Atrato y sus principales afluentes como el río Quito.

ALERTA NARANJA: DESLIZAMIENTOS DE TIERRA.

Amenaza moderada de probabilidad de ocurrencia de deslizamientos de tierra en áreas inestables y de ladera de los municipios de:

DEPARTAMENTO	MUNICIPIOS
CAUCA	El Tambo, Guapi, López, Timbiquí.
CHOCÓ	Alto Baudó (Pie De Pato), Atrato (Yuto), Bagadó, Bajo Baudó (Pizarro), Cértegui, Condoto, El Cantón Del San Pablo (Managrú), Istmina, Lloró, Medio Atrato (Betú), Medio Baudó (Boca De Pepú), Medio San Juan (Andagoya), Nóvita, Nuquí, Quibdó, Río Iró (Santa Rita), Río Quito (Paimadó), Tadó y Unión Panamericana (Animas).
NARIÑO	Barbacoas, Ricaurte y Tumaco.

ALERTA AMARILLA: CRECIENTES SÚBITAS EN EL RÍO MIRA

Se mantiene esta alerta debido a que los niveles del río Mira presentan en las últimas horas moderadas fluctuaciones con tendencia al ascenso, según los registros de la estación San Juan (municipio de San Andrés de Tumaco - Nariño), los valores han oscilado en el rango de los promedios medio-altos históricos para la época. Igualmente, se pronostica que las lluvias persistan durante las próximas horas en sectores de la cuenca, por lo que se recomienda a la ciudadanía en general estar atentos ante posibles cambios súbitos en el nivel del río.

REGIÓN ORINOQUIA

ALERTA ROJA: INCENDIOS DE LA COBERTURA VEGETAL

Amenaza alta de ocurrencia de incendios de la cobertura vegetal en zonas de bosques, cultivos y pastos, localizados en los siguientes municipios y sectores aledaños:

DEPARTAMENTO	MUNICIPIOS
ARAUCA	Arauca.

Especial atención ameritan Parque Nacional Natural Tuparro, Parque Nacional Natural Sumapáz y Parque Nacional Natural Cordillera de los Picachos.

ALERTA NARANJA: INCENDIOS DE LA COBERTURA VEGETAL.

Amenaza moderada de ocurrencia de incendios de la cobertura vegetal en zonas de bosques, cultivos y pastos, localizados en los siguientes municipios y sectores aledaños:

DEPARTAMENTO	MUNICIPIOS
ARAUCA	Fortul, Tame.
CASANARE	Aguazul, Trinidad.

ALERTA NARANJA: DESLIZAMIENTOS DE TIERRA.

Amenaza moderada de probabilidad de ocurrencia de deslizamientos de tierra en áreas inestables y de ladera de los municipios de:

DEPARTAMENTO	MUNICIPIOS
META	Restrepo y Villavicencio.

ALERTA AMARILLA: SE PREVÉ CRECIENTES SÚBITAS EN LOS RÍOS DEL PIEDEMONTES LLANERO

Se emite este nivel de alerta dadas las precipitaciones de carácter moderado a fuerte que se han registrado durante toda la noche y madrugada de hoy en el departamento del Meta; se prevé que persistan durante todo el día en la región. Por lo anterior, se estima que se presenten crecientes súbitas especialmente en los ríos Guayabero, Gúejar y Ariari aportantes al Guaviare, y los ríos Humea, Guatiquía, Guayuriba y Guacavía afluentes principales de la cuenca alta del río Meta.

REGIÓN AMAZÓNICA

ALERTA NARANJA: DESLIZAMIENTOS DE TIERRA.

Amenaza moderada de probabilidad de ocurrencia de deslizamientos de tierra en áreas inestables y de ladera de los municipios de:

DEPARTAMENTO	MUNICIPIOS
PUTUMAYO	Mocoa y San Francisco.

MAR CARIBE

ALERTA AMARILLA: PLEAMAR

Hasta el día de hoy se espera una de las mareas astronómicas más significativas del mes en el litoral Caribe colombiano, incluido el archipiélago de San Andrés y Providencia, por lo cual se recomienda a habitantes costeros estar pendiente de la evolución del fenómeno.

OCÉANO PACÍFICO

ALERTA AMARILLA: PLEAMAR

Hasta el próximo 23 de enero del presente año se espera una de las mareas astronómicas más significativas del mes en el litoral Pacífico colombiano, por lo cual se recomienda a habitantes costeros estar pendiente de la evolución del fenómeno.

ALERTA AMARILLA: TIEMPO LLUVIOSO

El día de hoy se estima que continúen las precipitaciones en amplios sectores del océano Pacífico colombiano, las de mayor intensidad se esperan mar adentro, con probabilidad de tormentas eléctricas y rachas de viento. Por tanto, se recomienda a pescadores y usuarios de pequeñas embarcaciones consultar con las Capitanías de puerto antes de zarpar.

Omar FRANCO TORRES, Director General
Christian EUSCÁTEGUI COLLAZOS, Jefe Oficina del Servicio de Pronósticos y Alertas

Profesionales de turno:
Leidy RODRIGUEZ, Julie TOBON, Henry ROMERO, Vicente PEÑA, Gloria Lucia ARANGO.C, Mauricio TORRES y Juan Francisco ALAMEDA.
Internet: <http://www.ideam.gov.co>
Correos electrónicos: servicio@ideam.gov.co, alertas@ideam.gov.co
Calle 25 d # 96b - 70, piso 3. Bogotá. D.C.
Teléfono: 3527160 ext. 1334-1336.

Síguenos en: **Twitter:** @IDEAMColombia; **Facebook:** www.facebook.com/ideam.instituto
YouTube: Canal de InstitutoIDEAM / <http://www.youtube.com/user/InstitutoIDEAM>

ALERTA ROJA. PARA TOMAR ACCIÓN Advierte a los sistemas de prevención y atención de desastres sobre la amenaza que puede ocasionar un fenómeno con efectos adversos sobre la población, el cual requiere la atención inmediata por parte de la población y de los cuerpos de atención y socorro. Se emite una alerta sólo cuando la identificación de un evento extraordinario indique la probabilidad de amenaza inminente y cuando la gravedad del fenómeno implique la movilización de personas y equipos, interrumpiendo el normal desarrollo de sus actividades cotidianas.

ALERTA NARANJA. PARA PREPARARSE Indica la presencia de un fenómeno. No implica amenaza inmediata y como tanto es catalogado como un mensaje para informarse y prepararse. El aviso implica vigilancia continua ya que las condiciones son propicias para el desarrollo de un fenómeno, sin que se requiera permanecer alerta.

ALERTA AMARILLA. PARA INFORMARSE Es un mensaje oficial por el cual se difunde información. Por lo regular se refiere a eventos observados, reportados o registrados y puede contener algunos elementos de pronóstico a manera de orientación. Por sus características pretéritas y futuras difiere del aviso y de la alerta, y por lo general no está encaminado a alertar sino a informar.

CONDICIONES NORMALES Indica que no existe ninguna clase de alerta para la región o zona mencionada.

°C: grados Celsius; m: metros; mm: milímetros; msnm: metros sobre nivel del mar;

Km/h: kilómetros por hora

GOES: Geostationary Operational Environmental Satellites (Satélite Geoestacionario Operacional Ambiental).

GOES-13 es el designado GOES-Este, localizado en 75° W sobre el ecuador geográfico.

HLC: hora local colombiana

PNN: Parque Nacional Natural; SFF: Santuario de Fauna y Flora