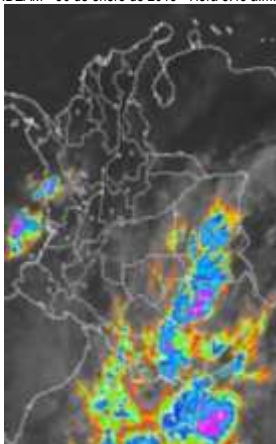


## CONDICIONES HIDROMETEOROLÓGICAS ACTUALES

Ha predominado el tiempo seco en las regiones Caribe, norte de la Andina y Orinoquia, condición que se mantendrá hasta el mediodía, sin embargo es posible el ingreso de nubosidad hacia Orinoquia y centro de la región Andina al iniciar la tarde. En la Amazonia colombiana se mantendrán las condiciones de cielo mayormente nublado y lluvias de variada intensidad especialmente hacia el oriente y sur. En la región Pacífica la nubosidad que se ha presentado en el centro de Chocó se desplazará hacia el norte dejando lluvias en la zona. En el mar Caribe colombiano persistirán los vientos fuertes en lo que resta del día.

### IMÁGEN SATELITAL

Imagen IDEAM \* 30 de enero de 2015 \* Hora 8:45 a.m. HLC.



### LO MÁS DESTACADO

**ALERTA ROJA. PARA TOMAR ACCIÓN** **ALERTA NARANJA. PARA PREPARARSE** **ALERTA AMARILLA. PARA INFORMARSE**

<b>LLUVIAS</b>	Descenso considerable de las precipitaciones, las cuales principalmente se registraron en sectores de las regiones Amazónica, Andina y Pacífica. El mayor volumen de precipitación fue registrado en el municipio de <b>Leticia (Amazonas), con 107.9 mm.</b>
<b>ALERTA ROJA</b>	<ul style="list-style-type: none"> <li>Probabilidad de incendios de la cobertura vegetal en sectores de las regiones Caribe, Andina y Orinoquia.</li> </ul>
<b>ALERTA NARANJA</b>	<ul style="list-style-type: none"> <li>Por probabilidad moderada de incendios en la cobertura vegetal en sectores de las regiones Andina, Caribe y Orinoquia.</li> <li>Por probabilidad de deslizamientos de tierra en sectores de la región Andina, Amazonia y Pacífica.</li> </ul>
<b>OTROS</b>	<ul style="list-style-type: none"> <li>Hasta mediados o finales de marzo se espera se acentúe la primera temporada seca o de menos lluvias en el País, condición que durante algunos días podrá favorecer descensos significativos de las temperaturas mínimas del aire, que en algunos casos inclusive favorecerán heladas durante las madrugadas, en el altiplano Cundiboyacense. Se recomienda a floricultores, cultivadores y a la comunidad en general estar atentos al seguimiento de las condiciones meteorológicas y a los boletines que de manera extraordinaria emita la Oficina de Pronósticos y Alertas del IDEAM.</li> </ul>

## PRONÓSTICO CONDICIONES METEOROLÓGICAS ESPECIALES

ÁREA DEL VOLCÁN CERRO MACHÍN			
Cielo seminublado con predominio de tiempo seco en la mañana, sin descartar lluvias ligeras en la tarde.			
El Servicio Geológico Colombiano lo reporta en nivel <b>AMARILLO (III): CAMBIOS EN EL COMPORTAMIENTO DE LA ACTIVIDAD VOLCÁNICA.</b> 4.80 -75.62			
ELEVACIÓN (pies)	DIRECCIÓN	VELOCIDAD	
		NUDOS	Km/h
10,000	SURESTE	5 - 10	9 - 18
18,000	SURESTE	5 - 10	9 - 18
24,000	SUROESTE	5 - 10	9 - 18
30,000	SUROESTE	25	46
ÁREA DEL VOLCÁN NEVADO DEL HUILA			
Tiempo seco y cielo seminublado en la mañana. Incremento de la nubosidad en la tarde por lo que no se descartan lloviznas en la tarde.			
El Servicio Geológico Colombiano lo reporta en nivel <b>AMARILLO (III): CAMBIOS EN EL COMPORTAMIENTO DE LA ACTIVIDAD VOLCÁNICA.</b> 2.92 -76.05			
ELEVACIÓN (pies)	DIRECCIÓN	VELOCIDAD	
		NUDOS	Km/h
10,000	SURESTE	5 - 10	9 - 18
18,000	SURESTE	10 - 15	18 - 28
24,000	SURESTE	10 - 15	18 - 28
30,000	SUROESTE	20 - 25	37 - 46
ÁREA DEL VOLCÁN GALERAS			
Durante la mañana cielo mayormente nublado sin descartar lloviznas. En la tarde es estimado incremento de la nubosidad y precipitaciones ligeras.			
El Servicio Geológico Colombiano lo reporta en nivel <b>AMARILLO (III): CAMBIOS EN EL COMPORTAMIENTO DE LA ACTIVIDAD VOLCÁNICA.</b> 1.55 -77.37			
ELEVACIÓN (pies)	DIRECCIÓN	VELOCIDAD	
		NUDOS	Km/h
10,000	SURESTE	5 - 10	9 - 18
18,000	SURESTE	15 - 20	28 - 37
24,000	SURESTE	10 - 15	18 - 28
30,000	SUROESTE	15 - 20	28 - 37
ÁREA DEL VOLCÁN NEVADO DEL RUIZ			
Durante la jornada predominarán las condiciones de cielo seminublado y tiempo seco.			
El Servicio Geológico Colombiano lo reporta en nivel <b>AMARILLO (III): CAMBIOS EN EL COMPORTAMIENTO DE LA ACTIVIDAD VOLCÁNICA.</b> 4.89 -75.32			
ELEVACIÓN (pies)	DIRECCIÓN	VELOCIDAD	
		NUDOS	Km/h
10,000	SURESTE	0 - 5	0 - 9
18,000	SURESTE	5 - 10	9 - 18
24,000	SUROESTE	5 - 10	9 - 18
30,000	SUROESTE	20 - 25	37 - 46
ÁREA DEL COMPLEJO VOLCÁNICO CHILES-CERRO NEGRO			
A lo largo del día se prevé intervalos de nubosidad y lluvias ligeras, especialmente en la tarde.			
El Servicio Geológico Colombiano lo reporta en nivel <b>AMARILLO (III): CAMBIOS EN EL COMPORTAMIENTO DE LA ACTIVIDAD VOLCÁNICA.</b> 0.81 -77.93 // 0.76 -77.95			
ELEVACIÓN (pies)	DIRECCIÓN	VELOCIDAD	
		NUDOS	Km/h
10,000	SURESTE	5 - 10	9 - 18
18,000	SURESTE	15 - 20	28 - 37
24,000	SURESTE	5 - 10	9 - 18
30,000	SUROESTE	20	37

## ALTOS VALORES DE RADIACIÓN ULTRAVIOLETA ENTRE LOS MESES DE ENERO Y MARZO DEL 2015

Debido a los bajos valores de ozono que se presentan en el país normalmente a finales y principios de año y a la poca nubosidad que se espera se presente en gran parte del territorio nacional durante los primeros meses del 2015, principalmente en horas de la mañana y primeras horas de la tarde, se incrementarán los valores de radiación ultravioleta en superficie y se recomienda: evitar la exposición directa al Sol entre las 9 de la mañana y las 4 de la tarde, usar ropa protectora cuando se está exponiendo al Sol (camisa de manga larga, sombreros de ala ancha, lentes protectores), usar bloqueadores solares para la piel con un factor de protección 30 o mayor y por último, deben tener especial cuidado las personas de piel blanca y los niños. Lo anterior es porque el ozono absorbe la radiación ultravioleta procedente del Sol y si su cantidad disminuye durante el periodo mencionado anteriormente, aumentará la radiación ultravioleta en superficie, lo cual puede producir eritemas (quemaduras de la piel por exposición al Sol), acelera el envejecimiento de la piel y puede producir cáncer de piel, daños oculares y afectar el sistema inmunológico. Los valores altos de radiación ultravioleta se presentarán en todo el territorio nacional, pero los máximos se darán en las zonas montañosas, en particular al sur de Antioquia, Santanderes, Tolima, Eje Cafetero, Boyacá, Cundinamarca, Huila, Cauca y Nariño.

Consulte todos los días el pronóstico del tiempo y las alertas hidrometeorológicas vigentes del IDEAM, en un formato de calidad. Alrededor de las 7:30 a. m. está a disposición del público en [www.ideam.gov.co](http://www.ideam.gov.co). Se puede ver también en dispositivos móviles. [AQUÍ](#)

## TEMPERATURAS MÁXIMAS

A continuación se relacionan los municipios donde en las últimas 24 horas se registraron temperaturas iguales o superiores a 35.0°C:

DEPARTAMENTO	MUNICIPIO
ANTIOQUIA	Fredonia (36.8).
BOLIVAR	María La Baja (36.0), Carmen de Bolívar (35.4) y Zambrano (35.4).
CESAR	Valledupar (37.4), Codazzi (36.2), La Gloria (35.6) y Chiriguana (35.4).
CÓRDOBA	Montería (35.4) y Ciénaga de Oro (35.2).
CUNDINAMARCA	Jerusalén (35.2).
CASANARE	El Yopal (35.4) y Aguazul (35.0).
TOLIMA	Natagaima (35.0) y Armero (35.0).
VAUPÉS	Mitú (26.0).
VICHADA	Puerto Carreño (37.2).

### TEMPERATURAS MÍNIMAS

A continuación se relacionan los municipios donde en las últimas 24 horas se registraron temperaturas iguales o inferiores a 5.0°C:

DEPARTAMENTO	MUNICIPIO
BOYACA	Sogamoso (1.0), Cerinza (1.8), Paipa (2.6), Duitama (2.8), Saboyá (4.4) y Tunja (4.6).
CUNDINAMARCA	Sopó (1.4), Mosquera (1.8), Tenjo (1.8), Facatativá (2.2), Chocontá (2.4), Chía (5.0) y Tabio (5.0).

Aunque no se registraron heladas, si se observa que en el altiplano Cundiboyacense y en el Macizo Colombiano que se presentaron temperaturas bajas a un nivel de 2 m, oscilando entre 1 ° y 5 °C. Se recomienda estar atentos (especialmente sectores agropecuarios y floricultores) ante la eventualidad de descensos de las temperaturas en los próximos días, lo mismo que mantener las medidas necesarias y consultar permanentemente los informes que en tal sentido emita el IDEAM.

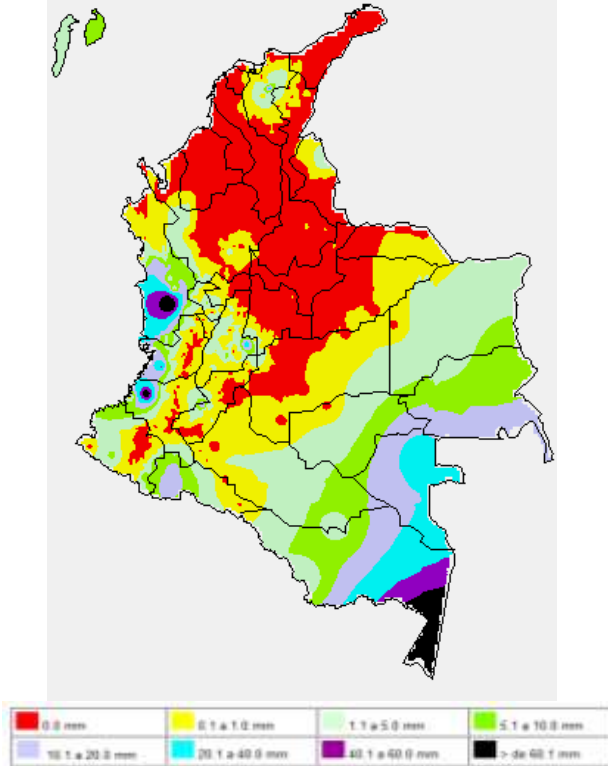
### PRECIPITACIONES

A continuación se relacionan los municipios donde en las últimas 24 horas se registraron precipitaciones iguales o superiores a 20 mm:

DEPARTAMENTO	MUNICIPIO
AMAZONAS	Leticia (109.7).
CAUCA	López de Micay (76.0)
CHOCÓ	Condoto (95.0) e Istmina (66.0).
HUILA	Nátaga (23.0).
TOLIMA	Cunday (36.0).

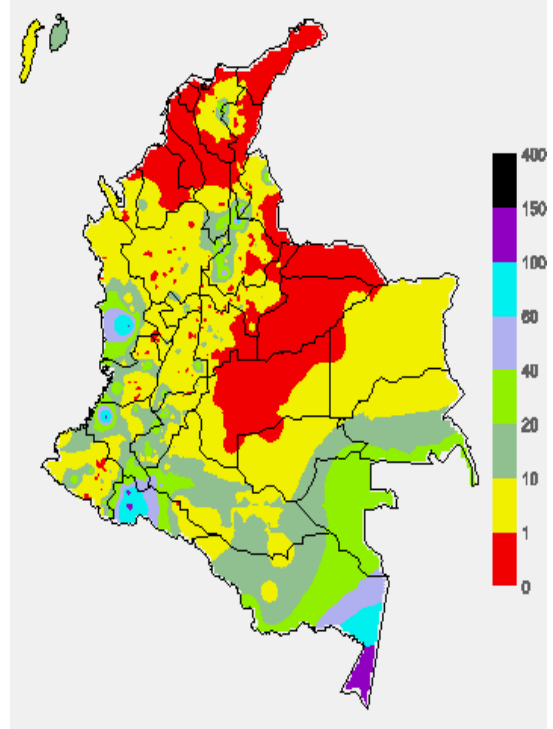
### MAPA DE PRECIPITACIÓN DIARIA

Desde las 7:00 a.m. del jueves 29 de enero de 2015 hasta las 7:00 a.m. del viernes 30 de enero de 2015.



### MAPA DE PRECIPITACIÓN ACUMULADA DE LOS ÚLTIMOS 3 DÍAS

Desde las 7:00 a.m. del martes 27 de enero de 2015 hasta las 7:00 a.m. del jueves 29 de enero de 2015



### ESTADO DE LOS EMBALSES

A continuación se relacionan los volúmenes útiles diarios (expresados en porcentaje) de acuerdo con información consultada en la siguiente dirección electrónica de XM. <http://ido.xm.com.co/ido/SitePages/hidrologia.aspx?q=reservas>

ZONA	EMBALSE	VOLUMEN ÚTIL DIARIO (%)
ANTIOQUIA	MIEL I	84.00
	MIRAFLORES	82.67
	PEÑOL	79.15
	PLAYAS	74.16
	PORCE II	42.67
	PORCE III	43.84
	PUNCHINÁ	14.53
	RIOGRANDE2	71.56
	SAN LORENZO	57.61
CARIBE	TRONERAS	40.08
	URRÁ I	77.12
CENTRO	AGREGADO BOGOTÁ	57.32
	NEUSA	67.27
	SISGA	71.77
	TOMINÉ	53.53
	BETANIA	82.49
	MUÑA	72.80
	PRADO	85.98
	SOGAMOSO	51.77
	CHUZA	58.55
	ESMERALDA	62.63
GUAVIO	64.70	
VALLE DEL CAUCA	ALTO ANCHICAYÁ	24.78
	CALIMA 1	87.56
	SALVAJINA	54.36

**PRONÓSTICO METEOROLÓGICO (viernes 30 y sábado 31 de enero de 2015)**

REGIÓN	PRONÓSTICO
SABANA DE BOGOTÁ	VIERNES: En la mañana y primeras horas de la tarde se espera cielo parcialmente nublado y condiciones secas e intervalos soleados, luego se estima un incremento de la nubosidad hasta primeras horas de la noche manteniéndose tiempo seco; no se descartan lloviznas al finalizar la tarde en el occidente del área. La temperatura máxima oscilará entre 20° C y 21°C. SÁBADO: Se estima cielo parcialmente cubierto con predominio de tiempo seco en horas de la mañana. En la tarde aumento de la nubosidad con intervalos soleados en el oriente y norte de la ciudad. Para la noche se espera condiciones secas.
ANDINA	VIERNES: En horas de la mañana se prevé cielo parcialmente nublado y predominio de tiempo seco; se esperan lloviznas sectorizadas en el occidente de Antioquia y de Caldas. Mayor nubosidad en Nariño sin descartar lloviznas. A partir del mediodía se incrementará la nubosidad con lluvias en sectores de Antioquia y Eje Cafetero; al finalizar la tarde y en las primeras horas de la noche se fortalecerán las precipitaciones en Antioquia, Eje Cafetero y norte de Huila. No se descartan lloviznas esporádicas en las montañas de Valle y Cauca. SÁBADO: Para la mañana predominarán condiciones secas. En la tarde y noche se estiman lluvias, las cuales se concentran al sur y occidente de la región de la región.
CARIBE	VIERNES: En el transcurso del día se presentará cielo entre ligera y parcialmente cubierto con tiempo seco en la mañana y primeras horas de la tarde, luego se estiman incremento de la nubosidad pero prevalecerán las condiciones secas sin descartar lloviznas en el sur de Córdoba. Al finalizar la noche se espera tiempo seco en la región. SÁBADO: En la mañana se estima cielo semicubierto en la región con tiempo seco. En la tarde y primeras horas de la noche se estima incremento de la nubosidad con lluvias ligeras al sur y occidente de la región. En la noche se espera predominio de tiempo seco.
ARCHIPIÉLAGO DE SAN ANDRÉS, PROVIDENCIA Y SANTA CATALINA	VIERNES: Durante la jornada se presentará cielo ligeramente nublado con intervalos nubosos y tiempo seco. SÁBADO: Se espera cielo semicubierto con tiempo seco tanto en el día como en la noche.
PACÍFICA	VIERNES: Para la mañana y primeras horas de la tarde se espera cielo entre ligera y parcialmente nublado tiempo seco en gran parte de la región, exceptuando lluvias ligeras en Chocó y litoral de Valle del Cauca; para el resto de la jornada se estiman condiciones secas, en la noche es probable que se presenten lluvias moderadas al norte de la región y precipitaciones de menor intensidad en Valle del Cauca y norte de Chocó. SÁBADO: Se prevé cielo mayormente cubierto con precipitaciones entre moderadas y fuertes a lo largo de la región las de mayor intensidad se presentarán en cercanías al litoral de Cauca y Nariño.
OCEANO PACIFICO	VIERNES: La jornada se caracterizará por presentar cielo semicubierto con lluvias entre ligeras y moderadas, siendo más intensas en la noche en altamar hacia el centro del océano Pacífico colombiano. SÁBADO: A lo largo del día se espera cielo mayormente cubierto con lluvias entre ligeras a moderadas, se estiman tanto en cercanías al litoral como mar adentro del centro y sur del Pacífico colombiano.
MAR CARIBE	VIERNES: Se prevé durante el día cielo entre ligera y parcialmente nublado prevaleciendo tiempo seco. SÁBADO: Se prevé cielo ligeramente cubierto en horas de la mañana, para la tarde se espera un aumento de la nubosidad hacia el occidente del mar Caribe colombiano persistiendo el tiempo seco.
INSULAR PACIFICO	VIERNES: En las primeras horas de la mañana se estima cielo mayormente nublado con lluvias ligeras en Malpelo y tiempo seco en Gorgona, posteriormente disminuirá la nubosidad y las precipitaciones. En el transcurso de la tarde se incrementará nubosidad con lluvias en Malpelo y Gorgona, las cuales se mantendrán hasta entrada la noche. SÁBADO: Cielo parcialmente cubierto con lluvias moderadas en Gorgona y precipitaciones de menor intensidad en Malpelo.
AMAZÓNICA	VIERNES: En la mañana se estima cielo nublado con tiempo lluvioso al occidente de la región, y algunas lloviznas intermitentes sobre Caquetá, y Putumayo. En la tarde y noche se incrementará la nubosidad generando precipitaciones de carácter moderado en los anteriores departamentos, lluvias ligeras en Guaviare y oriente de Caquetá y Putumayo. No se descartan lloviznas a lo largo del piedemonte Amazónico. SÁBADO: Cielo entre parcial y mayormente cubierto con lluvias entre moderadas y fuertes al finalizar la tarde y en la noche sobre Vaupés, Amazonas y oriente de Caquetá y Putumayo.
ORINOQUIA	VIERNES: La mañana presentará condiciones secas bajo cielo entre ligera y parcialmente nublado con tiempo seco, excepto en Vichada donde se presentaran lluvias. Durante la tarde y primeras horas de la noche se incrementará la nubosidad con lloviznas y lluvias ligeras al sur de Vichada y al sur del departamento de Meta, el resto de la región prevalecerá tiempo seco. SÁBADO: Durante la jornada se mantendrán condiciones de cielo parcialmente cubierto, no se descartan lluvias al oriente de Vichada y hacia el piedemonte del Meta.

**ALERTAS VIGENTES Y PRODUCTOS ADICIONALES**

Para mayor información sobre el pronóstico del estado del tiempo, informes técnicos diarios, comunicados especiales, mapas diarios de temperaturas máximas y mínimas e información diaria de precipitación se sugiere consultar los siguientes enlaces:

- [MAPA DIARIO DE TEMPERATURA MÁXIMA.](#)
- [MAPA DIARIO DE TEMPERATURA MÍNIMA.](#)
- [INFORMACIÓN DIARIA DE PRECIPITACIÓN Y TEMPERATURA DE LOS PRINCIPALES AEROPUERTOS DEL PAÍS.](#)
- [MOSAICO MAPAS DE PRECIPITACIÓN DIARIA EN MILÍMETROS.](#)

**REGIÓN CARIBE**

**ALERTA ROJA: INCENDIOS DE LA COBERTURA VEGETAL**

Amenaza alta de ocurrencia de incendios de la cobertura vegetal en zonas de bosques, cultivos y pastos, localizados en los siguientes municipios y sectores aledaños:

DEPARTAMENTO	MUNICIPIOS
ATLANTICO	Barranquilla, Pijó.
BOLIVAR	Cartagena De Indias, Santa Catalina, Turbaco.
CESAR	Agustín Codazzi, Becerrill, El Paso, La Jagua De Ibirico, La Paz, Manaure Balcón Del Cesar, Pueblo Bello, San Diego, Valledupar.
CORDOBA	Los Córdoba, San Bernardo del Viento.
LA GUAJIRA	Albania, Dibulla, Distracción, El Molino, Fonseca, La Jagua Del Pilar, Maicao, Manaure, Riohacha, San Juan Del Cesar, Uribia, Urumita, Villanueva.
MAGDALENA	Aracataca, Fundación, Santa Ana, Santa Marta, Sitionuevo.

**Especial atención ameritan Parque Nacional Natural Sierra Nevada de Santa Marta.**

**ALERTA NARANJA: INCENDIOS DE LA COBERTURA VEGETAL.**

Amenaza baja a moderada de ocurrencia de incendios de la cobertura vegetal en zonas de bosques, cultivos y pastos, localizados en los siguientes municipios y sectores aledaños:

DEPARTAMENTO	MUNICIPIOS
ATLÁNTICO	Baranoa, Campo De La Cruz, Candelaria, Galapa, Juan De Acosta, Luruaco, Malambo, Manatí, Polonuevo, Puerto Colombia, Repelón, Sabanagrande, Sabanalarga, Santa Lucía, Santo Tomás, Soledad, Tubará, Usiacurí.
BOLIVAR	Arjona, Calamar, Clemencia, Córdoba, El Carmen De Bolívar, Magangué, Mahates, María La Baja, Pinillos, San Jacinto, Santa Rosa, Turbana, Villanueva.
CESAR	Aguachica, Astrea, Bosconia, Chimichagua, Chiriguana, Curumaní, El Copey, Gamarra, La Gloria, Pailitas, Pelaya, Tamalameque.
CORDOBA	Cereté, Lorica, Montería, Moñitos.
LA GUAJIRA	Barrancas, Hatonuevo.
MAGDALENA	Ariguaní (El Difícil), El Retén, Guamal, Nueva Granada, Pijiño Del Carmen, Pivijay, Plato, Santa Bárbara De Pinto.
SUCRE	Buenavista, Caimito, El Roble, Galeras, San Benito Abad, San Onofre, Sincé, Sucre, Tolú.

**REGIÓN ANDINA**

**ALERTA ROJA: INCENDIOS DE LA COBERTURA VEGETAL**

Amenaza alta de ocurrencia de incendios de la cobertura vegetal en zonas de bosques, cultivos y pastos, localizados en los siguientes municipios y sectores aledaños:

DEPARTAMENTO	MUNICIPIOS
ANTIOQUIA	Arboletes, San Juan de Urabá.
BOYACÁ	Susacón.
NORTE DE SANTANDER	Chinácota.
SANTANDER	Cerrito.

**ALERTA NARANJA: DESLIZAMIENTOS DE TIERRA**

Amenaza moderada de probabilidad de ocurrencia de deslizamientos de tierra en áreas inestables y de ladera de los municipios de:

DEPARTAMENTO	MUNICIPIOS
CALDAS	Samaná.

**ALERTA NARANJA: INCENDIOS DE LA COBERTURA VEGETAL.**

Amenaza baja a moderada de ocurrencia de incendios de la cobertura vegetal en zonas de bosques, cultivos y pastos, localizados en los siguientes municipios y sectores aledaños:

DEPARTAMENTO	MUNICIPIOS
BOYACÁ	Covarachía.
CUNDINAMARCA	Bogotá, D.C., Lenguazaque.
NORTE DE SANTANDER	Cáchira, Convención, El Carmen, Pamplona.
SANTANDER	Capitanejo, Concepción, San Miguel.
TOLIMA	Alpujarra.

Especial atención ameritan, Parque Nacional Natural Los Nevados.

**REGIÓN PACÍFICA****ALERTA ROJA: DESLIZAMIENTOS DE TIERRA.**

Amenaza alta de probabilidad de ocurrencia de deslizamientos de tierra en áreas inestables y de ladera de los municipios de:

DEPARTAMENTO	MUNICIPIOS
CAUCA	El Tambo, López de Micay y Timbiquí.
CHOCÓ	Alto Baudó (Pie de Pato), Atrato (Yuto), Bagadó, Cértegui, El Cantón del San Pablo (Managrú), Lloró, Quibdó, Río Quito (Paimadó) y Tadó.
NARIÑO	Barbacoas y Ricaurte.

**ALERTA NARANJA: DESLIZAMIENTOS DE TIERRA**

Amenaza moderada de probabilidad de ocurrencia de deslizamientos de tierra en áreas inestables y de ladera de los municipios de:

DEPARTAMENTO	MUNICIPIOS
CAUCA	Guapi y Piamonte.
CHOCÓ	Condoto, Medio Atrato (Beté) y Unión Panamericana (Animas).
VALLE DEL CAUCA	Buenaventura.

**REGIÓN ORINOQUIA****ALERTA ROJA: INCENDIOS DE LA COBERTURA VEGETAL**

Amenaza alta de ocurrencia de incendios de la cobertura vegetal en zonas de bosques, cultivos y pastos, localizados en los siguientes municipios y sectores aledaños:

DEPARTAMENTO	MUNICIPIOS
CASANARE	Paz de Ariporo.

**ALERTA NARANJA: DESLIZAMIENTOS DE TIERRA**

Amenaza moderada de probabilidad de ocurrencia de deslizamientos de tierra en áreas inestables y de ladera de los municipios de:

DEPARTAMENTO	MUNICIPIOS
META	Cubarral, El Calvario, Restrepo y Villavicencio.

**ALERTA NARANJA: INCENDIOS DE LA COBERTURA VEGETAL.**

Amenaza moderada de ocurrencia de incendios de la cobertura vegetal en zonas de bosques, cultivos y pastos, localizados en los siguientes municipios y sectores aledaños:

DEPARTAMENTO	MUNICIPIOS
ARAUCA	Arauca.
CASANARE	San Luis De Palenque, Trinidad.

**REGIÓN AMAZÓNICA****ALERTA NARANJA: DESLIZAMIENTOS DE TIERRA.**

Amenaza moderada de probabilidad de ocurrencia de deslizamientos de tierra en áreas inestables y de ladera de los municipios de:

DEPARTAMENTO	MUNICIPIOS
PUTUMAYO	Santiago, Mocoa y Villagarzón.

**MAR CARIBE****ALERTA AMARILLA: VIENTO Y OLEAJE**

Para el día de hoy se espera un incremento en la altura del oleaje (2.5m - 3.0m) y en la velocidad del viento (20 - 25 nudos) sobre amplios sectores del mar Caribe colombiano. Por esta razón se recomienda a las embarcaciones menores consultar con las capitanías de puerto para monitorear la evolución del fenómeno.

**ALERTA AMARILLA: PLEAMAR**

Hasta el próximo martes 3 de febrero se presentará una de las pleamares más importantes del mes. Por lo tanto, se recomienda consultar con las Capitanías de puerto para las embarcaciones menores.

**OCÉANO PACÍFICO****CONDICIONES NORMALES**

Omar FRANCO TORRES, Director General  
Christian EUSCÁTEGUI COLLAZOS, Jefe Oficina del Servicio de Pronósticos y Alertas

\*\*\*\*\*

Profesionales de turno:

Constanza ROSERO, Édgar BLANCO, Nicolás CUADROS, Mery FERNÁNDEZ, Mauricio TORRES y Alberto PARDO.

Internet: <http://www.ideam.gov.co>

Correos electrónicos: [servicio@ideam.gov.co](mailto:servicio@ideam.gov.co), [alertas@ideam.gov.co](mailto:alertas@ideam.gov.co)

Calle 25 d # 96b - 70, piso 3, Bogotá, D.C.

Teléfono: 3527160 ext. 1334-1336.

Siganos en: Twitter: @IDEAMColombia; Facebook: [www.facebook.com/ideam.instituto](http://www.facebook.com/ideam.instituto)  
YouTube: Canal de InstitutoIDEAM / <http://www.youtube.com/user/InstitutoIDEAM>

**ALERTA ROJA PARA TOMAR ACCIÓN** Advierte a los sistemas de prevención y atención de desastres sobre la amenaza que puede ocasionar un fenómeno con efectos adversos sobre la población, el cual requiere la atención inmediata por parte de la población y de los cuerpos de atención y socorro. Se emite una alerta sólo cuando la identificación de un evento extraordinario indique la probabilidad de amenaza inminente y cuando la gravedad del fenómeno implique la movilización de personas y equipos, interrumpiendo el normal desarrollo de sus actividades cotidianas.

**ALERTA NARANJA PARA PREPARARSE** Indica la presencia de un fenómeno. No implica amenaza inmediata y como tanto es catalogado como un mensaje para informarse y prepararse. El aviso implica vigilancia continua ya que las condiciones son propicias para el desarrollo de un fenómeno, sin que se requiera permanecer alerta.

**ALERTA AMARILLA PARA INFORMARSE** Es un mensaje oficial por el cual se difunde información. Por lo regular se refiere a eventos observados, reportados o registrados y puede contener algunos elementos de pronóstico a manera de orientación. Por sus características pretéritas y futuras difiere del aviso y de la alerta, y por lo general no está encaminado a alertar sino a informar.

**CONDICIONES NORMALES** Indica que no existe ninguna clase de alerta para la región o zona mencionada.

°C: grados Celsius; m: metros; mm: milímetros; msnm: metros sobre nivel del mar;

Km/h: kilómetros por hora

GOES: Geostationary Operational Environmental Satellites (Satélite Geoestacionario Operacional Ambiental).

GOES-13 es el designado GOES-Este, localizado en 75° W sobre el ecuador geográfico.

HLC: hora local colombiana

PNN: Parque Nacional Natural; SFF: Santuario de Fauna y Flora