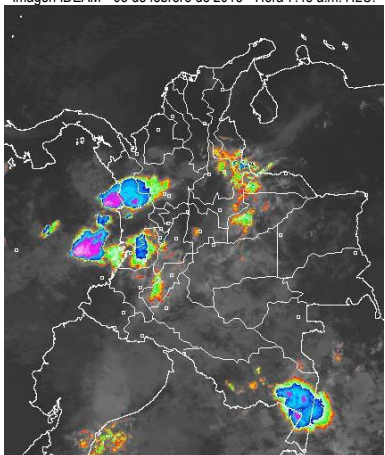


CONDICIONES HIDROMETEOROLÓGICAS ACTUALES

Durante la mañana han predominado condiciones secas en las regiones Caribe y Orinoquia, mientras que en el resto del territorio nacional, se han mantenido condiciones mayormente cubiertas con presencia de lluvias en sectores de las regiones Pacífica y Amazonia. Durante la tarde se fortalecerá la nubosidad condición que activará lluvias en buena parte del territorio nacional salvo la región Caribe. Se pronostican las lluvias más intensas sobre la región Pacífica y la Amazonia, en horas de la tarde y la noche.

IMÁGEN SATELITAL

Imagen IDEAM * 03 de febrero de 2015 * Hora 7:45 a.m. HLC.



PRONÓSTICO CONDICIONES METEOROLÓGICAS ESPECIALES

ÁREA DEL VOLCÁN CERRO MACHIN

Durante la jornada predominarán las condiciones de cielo entre parcial ha mayormente cubierto, bajo tiempo seco en la mañana. En la tarde y la noche precipitaciones entre ligeras y moderadas. **EL SERVICIO GEOLOGICO COLOMBIANO lo reporta en nivel AMARILLO (III): CAMBIOS EN EL COMPORTAMIENTO DE LA ACTIVIDAD VOLCÁNICA. 4.80 -75.62**

ELEVACIÓN (pies)	DIRECCIÓN	VELOCIDAD	
		NUDOS	Km/h
10,000	SURESTE	5 - 10	9 - 18
18,000	ESTE	5 - 10	9 - 18
24,000	NORTE	5 - 10	9 - 18
30,000	OESTE	15 - 20	28 - 37

ÁREA DEL VOLCÁN NEVADO DEL HUILA

Durante la jornada predominarán las condiciones de cielo entre parcial ha mayormente cubierto, bajo tiempo seco en la mañana. En la tarde y la noche precipitaciones entre ligeras y moderadas. **EL SERVICIO GEOLOGICO COLOMBIANO lo reporta en nivel AMARILLO (III): CAMBIOS EN EL COMPORTAMIENTO DE LA ACTIVIDAD VOLCÁNICA. 2.92 -76.05**

ELEVACIÓN (pies)	DIRECCIÓN	VELOCIDAD	
		NUDOS	Km/h
10,000	ESTE	10 - 15	18 - 28
18,000	ESTE	10 - 15	18 - 28
24,000	NOROESTE	0 - 5	0 - 9
30,000	OESTE	15 - 20	28 - 37

ÁREA DEL VOLCÁN GALERAS

Durante la jornada predominarán las condiciones de cielo entre parcial ha mayormente cubierto, bajo tiempo seco en la mañana. En la tarde y la noche precipitaciones entre ligeras y moderadas. **EL SERVICIO GEOLOGICO COLOMBIANO lo reporta en nivel AMARILLO (III): CAMBIOS EN EL COMPORTAMIENTO DE LA ACTIVIDAD VOLCÁNICA. 1.55 -77.37**

ELEVACIÓN (pies)	DIRECCIÓN	VELOCIDAD	
		NUDOS	Km/h
10,000	ESTE	10 - 15	18 - 28
18,000	ESTE	15 - 20	28 - 37
24,000	NOROESTE	5 - 10	9 - 18
30,000	NORESTE	20 - 25	37 - 46

ÁREA DEL VOLCÁN NEVADO DEL RUIZ

Durante la jornada predominarán las condiciones de cielo entre parcial ha mayormente cubierto, bajo tiempo seco en la mañana. En la tarde y la noche precipitaciones entre ligeras y moderadas. **EL SERVICIO GEOLOGICO COLOMBIANO lo reporta en nivel AMARILLO (III): CAMBIOS EN EL COMPORTAMIENTO DE LA ACTIVIDAD VOLCÁNICA. 4.89 -75.32**

ELEVACIÓN (pies)	DIRECCIÓN	VELOCIDAD	
		NUDOS	Km/h
10,000	SURESTE	5 - 10	9 - 18
18,000	ESTE	5 - 10	9 - 18
24,000	NORTE	5 - 10	9 - 18
30,000	OESTE	15 - 20	28 - 37

ÁREA DEL COMPLEJO VOLCÁNICO CHILES-CERRO NEGRO

Durante la jornada predominarán las condiciones de cielo entre parcial ha mayormente cubierto, bajo tiempo seco en la mañana. En la tarde y la noche precipitaciones entre ligeras y moderadas. **EL SERVICIO GEOLOGICO COLOMBIANO lo reporta en nivel AMARILLO (III): CAMBIOS EN EL COMPORTAMIENTO DE LA ACTIVIDAD VOLCÁNICA. 0.81 -77.93 // 0.76 -77.95**

ELEVACIÓN (pies)	DIRECCIÓN	VELOCIDAD	
		NUDOS	Km/h
10,000	ESTE	10 - 15	18 - 28
18,000	ESTE	15 - 20	28 - 37
24,000	NOROESTE	5 - 10	9 - 18
30,000	NORESTE	20 - 25	37 - 46

LO MÁS DESTACADO

ALERTA ROJA. PARA TOMAR ACCIÓN **ALERTA NARANJA. PARA PREPARARSE** **ALERTA AMARILLA. PARA INFORMARSE**

LLUVIAS	Las precipitaciones más importantes se registraron principalmente sobre los piedemontes Amazónico y Llanero. El mayor volumen de precipitación fue registrado en el municipio de Puerto Caicedo (Putumayo), con 83.5 mm.
ALERTA ROJA	<ul style="list-style-type: none"> Probabilidad de incendios de la cobertura vegetal en sectores de las regiones Caribe, Andina y Orinoquia. Por probabilidad alta de deslizamientos de tierra en sectores de la región Andina, Pacífica, Orinoquia y Amazónica.
ALERTA NARANJA	<ul style="list-style-type: none"> Por probabilidad moderada de incendios en la cobertura vegetal en sectores de las regiones Andina, Caribe, Pacífica y Orinoquia. Por probabilidad de deslizamientos de tierra en sectores de la región Andina, Orinoquia y Pacífica.
ALERTA AMARILLA	<ul style="list-style-type: none"> Por crecientes súbitas en los ríos Minero, Carare, Opón, Río de Oro y Lebrija.
OTROS	<ul style="list-style-type: none"> Hasta mediados o finales de marzo se espera se acentúe la primera temporada seca o de menos lluvias en el País, condición que durante algunos días podrá favorecer descensos significativos de las temperaturas mínimas del aire, que en algunos casos inclusive favorecerán heladas durante las madrugadas, en el altiplano Cundiboyacense. Se recomienda a floricultores, cultivadores y a la comunidad en general estar atentos al seguimiento de las condiciones meteorológicas y a los boletines que de manera extraordinaria emita la Oficina de Pronósticos y Alertas del IDEAM.

ALTOS VALORES DE RADIACIÓN ULTRAVIOLETA ENTRE LOS MESES DE ENERO Y MARZO DEL 2015

Debido a los bajos valores de ozono que se presentan en el país normalmente a finales y principios de año y a la poca nubosidad que se espera se presente en gran parte del territorio nacional durante los primeros meses del 2015, principalmente en horas de la mañana y primeras horas de la tarde, se incrementarán los valores de radiación ultravioleta en superficie y se recomienda: evitar la exposición directa al Sol entre las 9 de la mañana y las 4 de la tarde, usar ropa protectora cuando se está exponiendo al Sol (camisa de manga larga, sombreros de ala ancha, lentes protectores), usar bloqueadores solares para la piel con un factor de protección 30 o mayor y por último, deben tener especial cuidado las personas de piel blanca y los niños. Lo anterior es porque el ozono absorbe la radiación ultravioleta procedente del Sol y si su cantidad disminuye durante el periodo mencionado anteriormente, aumentará la radiación ultravioleta en superficie, lo cual puede producir eritemas (quemaduras de la piel por exposición al Sol), acelera el envejecimiento de la piel y puede producir cáncer de piel, daños oculares y afectar el sistema inmunológico. Los valores altos de radiación ultravioleta se presentarán en todo el territorio nacional, pero los máximos se darán en las zonas montañosas, en particular al sur de Antioquia, Santanderes, Tolima, Eje Cafetero, Boyacá, Cundinamarca, Huila, Cauca y Nariño.



Consulte todos los días el pronóstico del tiempo y las alertas hidrometeorológicas vigentes del IDEAM, en un formato de calidad. Alrededor de las 7:30 a. m. está a disposición del público en www.ideam.gov.co. Se puede ver también en dispositivos móviles. [AQUÍ](#)

TEMPERATURAS MÁXIMAS

A continuación se relacionan los municipios donde en las últimas 24 horas se registraron temperaturas iguales o superiores a **35.0°C**:

DEPARTAMENTO	MUNICIPIO
BOLIVAR	El Carmen De Bolívar (37.6), María La Baja (37.0), Arjona (36.4)
CESAR	Valledupar (39.2), Agustín Codazzi (37.0), La Gloria (36.4), Chiriguaná (36.2)
CORDOBA	Chima (37.2), Ciénaga De Oro (36.6), Planeta Rica (36.1), Montería (36.0), Sahagún (35.0)
CUNDINAMARCA	Jerusalén (37.0), Puerto Salgar (35.8)
HUILA	Villavieja (36.4)
LA GUAJIRA	Manaure (36.0), Urumita (35.6)
MAGDALENA	Santa Marta (35.2),
SUCRE	Corozal (36.4), Sampués (36.2)
	Natagaima (37.0), Ambalema (36.8), Armero (36.4), Saldaña (36.0), Prado (35.8), Guamo (35.2)
TOLIMA	
VICHADA	Puerto Carreño (35.6)

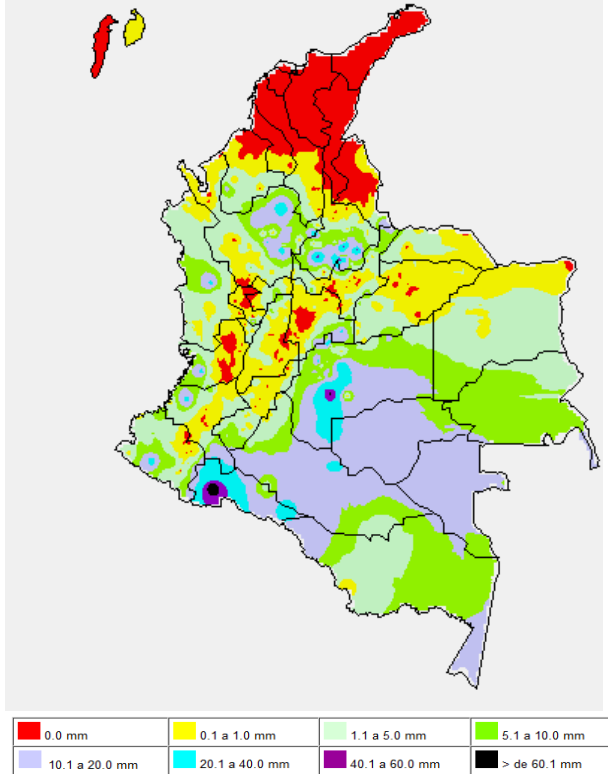
PRECIPITACIONES

A continuación se relacionan los municipios donde en las últimas 24 horas se registraron precipitaciones iguales o superiores a 30 mm:

DEPARTAMENTO	MUNICIPIO
ANTIOQUIA	San Roque (35,7), Zaragoza (31,0), Gómez Plata (22,0),
CAUCA	López (23,0),
CHOCO	Quibdó (22,0),
CUNDINAMARCA	Medina (22,0), Gutiérrez (20,4),
META	Vistahermosa (64,0), Restrepo (48,0), San Martín (41,0), Villavicencio (39,0), Puerto Lleras (28,0), Cubarral (26,0), La Macarena (22,0)
NARIÑO	Barbacoas (26,6)
NORTE DE SANTANDER	Toledo (20,0)
PUTUMAYO	Puerto Caicedo (83,5), San Francisco (54,5), Mocoa (45,0), Villagarzón (31,8), Puerto Leguizamo (22,9), Santiago (22,0)
RISARALDA	Santa Rosa De Cabal (20,3)
SANTANDER	Guadalupe (55,0), Palmar (54,0), Mogotes (46,0), Cimitarra (45,5), Oiba (40,4), Barrancabermeja (31,0), Barichara (28,0), Suaita (26,0), Valle De San José (20,2)
VALLE DEL CAUCA	Buenaventura (27,0)

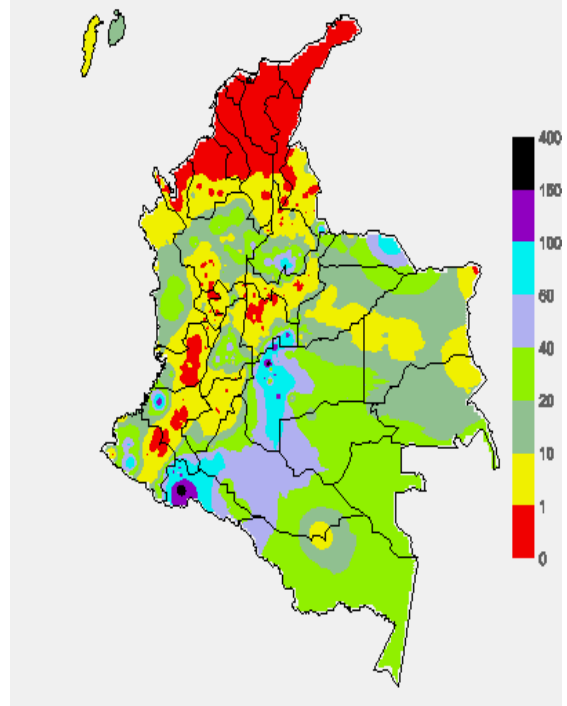
MAPA DE PRECIPITACIÓN DIARIA

Desde las 7:00 a.m. del lunes 02 de febrero de 2015 hasta las 7:00 a.m. del martes 03 de febrero de 2015.



MAPA DE PRECIPITACIÓN ACUMULADA DE LOS ÚLTIMOS 3 DÍAS

Desde las 7:00 a.m. del sábado 31 de enero de 2015 hasta las 7:00 a.m. del martes 03 de febrero de 2015.



ESTADO DE LOS EMBALSES

A continuación se relacionan los volúmenes útiles diarios (expresados en porcentaje) de acuerdo con información consultada en la siguiente dirección electrónica de XM.
<http://ido.xm.com.co/ido/SitePages/hidrologia.aspx?q=reservas>

ZONA	EMBALSE	VOLUMEN ÚTIL DIARIO (%)	
ANTIOQUIA	MIEL I	81.05	
	MIRAFLORES	81.03	
	PEÑOL	77.62	
	PLAYAS	103.27	
	PORCE II	42.60	
	PORCE III	60.87	
	PUNCHINÁ	29.13	
	RIOGRANDE2	68.57	
	SAN LORENZO	53.99	
CARIBE	TRONERAS	35.58	
	URRÁ I	75.65	
CENTRO	AGREGADO BOGOTÁ	56.95	
		NEUSA	67.19
		SISGA	71.05
		TOMINÉ	53.16
	BETANIA	86.84	
	MUÑA	39.76	
	PRADO	85.53	
	SOGAMOSO	50.15	
	CHUZA	59.22	
	ESMERALDA	60.90	
VALLE DEL CAUCA	GUAVIO	65.09	
	ALTO ANCHICAYÁ	38.06	
	CALIMA 1	87.38	
	SALVAJINA	54.29	

PRONÓSTICO METEOROLÓGICO (martes 03 y miércoles 04 de febrero de 2015)

REGIÓN	PRONÓSTICO
SABANA DE BOGOTÁ	MARTES: A lo largo de la mañana se prevé cielo entre parcial y mayormente nublado con probabilidad de lloviznas en los cerros orientales. En la tarde y hasta las primeras horas de la noche se estiman lloviznas ligeras y/o lloviznas en el oriente y norte de la ciudad y en el occidente de la Sabana. Se estima una temperatura mínima de 10°C y una máxima de 19°C. MARTES: El día se caracterizará por presentar nubosidad variable con lloviznas al oriente de la ciudad y en el occidente de la sabana.
ANDINA	MARTES: En las primeras horas del día se estima cielo entre parcial a mayormente nublado con precipitaciones en sectores de Antioquia, Boyacá, Santander y en Cundinamarca. Por la tarde y en las primeras horas de la noche se estima un incremento de la nubosidad con precipitaciones moderadas en zonas de Antioquia, Eje Cafetero, Macizo colombiano y de menor intensidad en áreas de Cundinamarca, occidente de Tolima y en los santanderes. No se descarta la posibilidad de actividad eléctrica. MARTES: En el transcurso de la jornada se estima que las precipitaciones más fuertes se presenten en el occidente de la región, en zonas de Antioquia, Eje Cafetero y en las montañas del sur de la región. Precipitaciones de menor intensidad en sectores de Cundinamarca, Boyacá y los santanderes. No se descarta la probabilidad de descargas eléctricas.
CARIBE	MARTES: En las primeras horas de la jornada son probables precipitaciones ligeras en zonas de Córdoba y el resto de la región con tiempo seco e intervalos soleados. En la tarde y hasta las primeras horas de la noche aumentará la nubosidad especialmente al sur de la región y se presentarán lloviznas y/o lloviznas en sectores del sur de Córdoba, Bolívar y Cesar. El resto del área con predominio de tiempo seco. MARTES: En horas de la mañana cielo seminublado con tiempo seco. A mediados de tarde se prevé un incremento de la nubosidad con posibilidad de lloviznas en el sur de Córdoba, Bolívar y con probabilidad de lloviznas en la Sierra Nevada de Santa Marta. El resto de la región presentará condiciones de tiempo seco.
ARCHIPIÉLAGO DE SAN ANDRÉS, PROVIDENCIA Y SANTA CATALINA	MARTES: A lo largo del día se estima predominar tiempo seco con cielo entre ligero y parcialmente nublado. MIÉRCOLES: Durante el día se prevé escasa nubosidad y predominio de tiempo seco y soleado.
PACÍFICA	MARTES: Durante la jornada se estiman precipitaciones entre ligeras a moderadas en amplios sectores de la zona central y norte en los departamentos de Chocó y Valle del Cauca. Precipitaciones menos intensas en Nariño y en Cauca. Probabilidad de descargas eléctricas. MARTES: Se prevé cielo mayormente cubierto a lo largo de la jornada. Las lluvias más fuertes se estiman en Chocó y en el resto de la región precipitaciones menos intensas. Posibilidad de actividad eléctrica.
OCEANO PACÍFICO	MARTES: En el área oceánica se estiman lloviznas entre ligeras a moderadas en sectores de la zona central incluyendo el litoral del centro y sur de Chocó. Precipitaciones menos intensas en el litoral de Nariño. MARTES: En gran parte del litoral Pacífico colombiano, se prevén condiciones cubiertas con lloviznas entre ligeras y moderadas.
MAR CARIBE	MARTES: En el transcurso de la jornada son previstas lloviznas ligeras y/o lloviznas, especialmente en el Golfo de Urabá y en cercanías al litoral de Córdoba. Tiempo seco en el resto de la zona Marítima. MIÉRCOLES: Cielo entre ligero y parcialmente nublado con predominio de tiempo seco en amplios sectores del área marítima, excepto en el Golfo de Urabá; donde no se descartan lloviznas y/o lloviznas en la tarde y durante algunas horas de la noche.
INSULAR PACÍFICO	MARTES: En Malpelo y Gorgona se prevén lloviznas a diferentes horas del día. MARTES: En Gorgona se prevén lloviznas y en Malpelo lloviznas.
AMAZÓNICA	MARTES: En el transcurso de la jornada se advierte abundante nubosidad y lloviznas moderadas, especialmente se prevén en zonas de Guainía, Vaupés, Amazonas y de menor volumen en el piedemonte Amazónico. Dichas condiciones se estiman especialmente a mediados de la tarde y durante algunas horas de la noche. Alta probabilidad de descargas eléctricas. MARTES: En el transcurso de la jornada se prevé que las precipitaciones más persistentes se presenten en el oriente de la región en zonas de Amazonas, Vaupés y en Guainía. Lluvias de menor intensidad en el centro y occidente de la región. Probabilidad de descargas eléctricas.
ORINOQUIA	MARTES: En el transcurso de la jornada se prevé cielo parcialmente nublado. Las precipitaciones más intensas se estiman en zonas de Meta, Vichada y menos intensas en el piedemonte de Arauca y Casanare. MARTES: Predominarán las condiciones secas en horas de la mañana en amplios sectores de la región. A mediados de la tarde y durante las primeras horas de la noche aumentará la nubosidad y se pronostican lloviznas en sectores de Vichada y Meta. No se descartan lloviznas ligeras en el piedemonte Llanero.

ALERTAS VIGENTES Y PRODUCTOS ADICIONALES

Para mayor información sobre el pronóstico del estado del tiempo, informes técnicos diarios, comunicados especiales, mapas diarios de temperaturas máximas y mínimas e información diaria de precipitación se sugiere consultar los siguientes enlaces:

- [MAPA DIARIO DE TEMPERATURA MÁXIMA.](#)
- [MAPA DIARIO DE TEMPERATURA MÍNIMA.](#)
- [INFORMACIÓN DIARIA DE PRECIPITACIÓN Y TEMPERATURA DE LOS PRINCIPALES AEROPUERTOS DEL PAÍS.](#)
- [MOSAICO MAPAS DE PRECIPITACIÓN DIARIA EN MILÍMETROS.](#)

REGIÓN CARIBE

ALERTA ROJA: INCENDIOS DE LA COBERTURA VEGETAL

Amenaza alta de ocurrencia de incendios de la cobertura vegetal en zonas de bosques, cultivos y pastos, localizados en los siguientes municipios y sectores aledaños:

DEPARTAMENTO	MUNICIPIOS
ATLANTICO	Barranquilla, Galapa, Juan De Acosta, Luruaco, Malambo, Piojó, Puerto Colombia, Soledad, Tubará.
BOLIVAR	Achí, Arjona, Cartagena De Indias, Clemencia, Córdoba, El Carmen De Bolívar, Magangué, María La Baja, Pinillos, San Jacinto, San Jacinto del Cauca, San Juan Nepomuceno, Santa Catalina, Santa Rosa, Santa Rosa del Sur, Turbaco, Turbaná y Villanueva.
CESAR	Aguachica, Agustín Codazzi, Astrea, Becerril, Chimichagua, Chiriguán, El Paso, Gamarra, González, La Gloria, La Jagua De Ibirico, La Paz, Manaure Balcón Del Cesar, Pelaya, Pueblo Bello, Rio De Oro, San Diego, Valledupar.
CORDOBA	Ayapel, Cereté, Chima, Chinú, Ciénaga de Oro, Cotorra, Loricá, Los Córdoba, Momil, Montería, Moñitos, Puerto Escondido, Sahagún, San Andrés De Sotavento, San Bernardo Del Viento., San Carlos, San Pelayo.
LA GUAJIRA	Albania, Barrancas, Dibulla, Distracción, El Molino, Fonseca, Hato Nuevo, La Jagua Del Pilar, Maicao, Manaure, Riohacha, San Juan Del Cesar, Uribe, Urumita y Villanueva.
MAGDALENA	Aracataca, Pijiño Del Carmen, Plato, Santa Ana, Santa Bárbara De Pinto, Santa Marta y Sitionuevo.
SUCRE	Buenavista, Caimito, Chalán, Colosó, El Roble, Galeras, Guaranda, La Unión, Los Palmitos, Majagual, Morroa, Ovejas, Palmito, San Benito Abad, San Onofre, San Pedro, Sincé, Sucre, Tolú y Toluviéjo.

Especial atención ameritan Parque Nacional Natural Sierra Nevada de Santa Marta.

ALERTA NARANJA: INCENDIOS DE LA COBERTURA VEGETAL.

Amenaza baja a moderada de ocurrencia de incendios de la cobertura vegetal en zonas de bosques, cultivos y pastos, localizados en los siguientes municipios y sectores aledaños:

DEPARTAMENTO	MUNICIPIOS
ATLÁNTICO	Baranoa, Campo de La Cruz, Manatí, Santa Lucía, Usiacurí.
BOLIVAR	Mahates, San Estanislao, San Fernando, Simití
CESAR	Curumani.
CORDOBA	Buenavista, Pueblo Nuevo, Purísima y san Antero.
MAGDALENA	Ariguani (El Difícil), El Reten, Nueva Granada, Pivijay .
SUCRE	Coveñas, Sampués, San Marcos y Sincelejo.

REGIÓN ANDINA

ALERTA ROJA: INCENDIOS DE LA COBERTURA VEGETAL

Amenaza alta de ocurrencia de incendios de la cobertura vegetal en zonas de bosques, cultivos y pastos, localizados en los siguientes municipios y sectores aledaños:

DEPARTAMENTO	MUNICIPIOS
ANTIOQUIA	Arboletes, Carepa, Fredonia, Necoclí, San Juan de Urabá, Turbo, Urrao.
BOYACÁ	Pesca, Ráquira, San Miguel de Sema, Susacón, Tinjacá.
CAUCA	Guachené, Mercaderes, Miranda, Padilla, Puerto Tejada, Villa Rica
CUNDINAMARCA	Bogotá, D.C. Carmen de Carupa, Cucunubá, Fúquene, Guachetá, Lenguaque, Simijaca, Soacha, Suesca, Supatá, Susa, Ubaté, Villapinzón y Yacopi.
HUILA	Baraya y Neiva
SANTANDER	Zapatoca.
NORTE DE SANTANDER	Ábrego, Bochalema, Bucarasica, Chinácota, Convención, Cúcuta, Cucutilla, El Carmen, El Zulia, Gramalote, Hacarí, La Playa, Los Patios, Ocaña, Pamplona, Pamplonita, Ragonvalia, Salazar, San Calixto, San Cayetano.
QUINDIO	Armenia y La Tebaida.
TOLIMA	Alpujarra.
VALLE DEL CAUCA	Argelia, Bolívar, Cali, Candelaria, El Cairo, El Cerrito, Florida, Jamundí, Palmira, Pradera, Vijes, Yumbo, Zarzal.

ALERTA ROJA: DESLIZAMIENTOS DE TIERRA.

Amenaza alta de probabilidad de ocurrencia de deslizamientos de tierra en áreas inestables y de ladera de los municipios de:

DEPARTAMENTO	MUNICIPIOS
CALDAS	Samaná.

ALERTA NARANJA: DESLIZAMIENTOS DE TIERRA

Amenaza moderada de probabilidad de ocurrencia de deslizamientos de tierra en áreas inestables y de ladera de los municipios de:

DEPARTAMENTO	MUNICIPIOS
CAUCA	Piamonte y Santa Rosa.
SANTANDER	Guadalupe.

ALERTA NARANJA: INCENDIOS DE LA COBERTURA VEGETAL.

Amenaza baja a moderada de ocurrencia de incendios de la cobertura vegetal en zonas de bosques, cultivos y pastos, localizados en los siguientes municipios y sectores aledaños:

DEPARTAMENTO	MUNICIPIOS
ANTIOQUIA	Amalfi, Angostura, Nechí, Támesis.
BOYACÁ	Buenavista, Labranzagrande, Soatá, Tota, Ventaquemada.
CUNDINAMARCA	Pasca, san Bernardo, Sutatausa, Tausa.
HUILA	Colombia.
NARIÑO	San Lorenzo, Taminango.
NORTE DE SANTANDER	Lourdes, Santiago y Villa del Rosario
VALLE DEL CAUCA	La Cumbre.

Especial atención amerítan, Parque Nacional Natural Los Nevados.

ALERTA AMARILLA: POR PROBABILIDAD DE CRECIENTES SÚBITAS EN LOS RÍOS MINERO-CARARE-OPÓN –RÍO DE ORO Y LEBRIJA

Se prevé posibles incrementos súbitos en los niveles de los ríos del centro del departamento de Santander con probabilidad de crecientes en los ríos Minero (Carare), Opón, río de Oro y Lebrija. Se recomienda a la ciudadanía asentada en las inmediaciones de estos ríos estar atentas ante posibles cambios repentino en los niveles de estos ríos en el transcurso del día.

REGIÓN PACÍFICA**ALERTA ROJA: DESLIZAMIENTOS DE TIERRA.**

Amenaza alta de probabilidad de ocurrencia de deslizamientos de tierra en áreas inestables y de ladera de los municipios de:

DEPARTAMENTO	MUNICIPIOS
CAUCA	El Tambo, López y Timbiquí.
NARIÑO	Barbacoas y Ricaurte.

ALERTA NARANJA: DESLIZAMIENTOS DE TIERRA

Amenaza moderada de probabilidad de ocurrencia de deslizamientos de tierra en áreas inestables y de ladera de los municipios de:

DEPARTAMENTO	MUNICIPIOS
CHOCÓ	Condoto, Istmina, Medio Baudó (Boca de Pepé), Medio San Juan (Andagoya), Río Iró (Santa Rita), Tadó, Unión y Panamericana (Animas).

ALERTA NARANJA: INCENDIOS DE LA COBERTURA VEGETAL.

Amenaza baja a moderada de ocurrencia de incendios de la cobertura vegetal en zonas de bosques, cultivos y pastos, localizados en los siguientes municipios y sectores aledaños:

DEPARTAMENTO	MUNICIPIOS
VALLE DEL CAUCA	Argelia, Cali, El Cairo, Candelaria, Jamundí, Florida, Palmira, Pradera, Vijes y Yumbo.

REGIÓN ORINOQUIA**ALERTA ROJA: INCENDIOS DE LA COBERTURA VEGETAL**

Amenaza alta de ocurrencia de incendios de la cobertura vegetal en zonas de bosques, cultivos y pastos, localizados en los siguientes municipios y sectores aledaños:

DEPARTAMENTO	MUNICIPIOS
CASANARE	Yopal.
VICHADA	Puerto Carreño.

ALERTA ROJA: DESLIZAMIENTOS DE TIERRA.

Amenaza alta de probabilidad de ocurrencia de deslizamientos de tierra en áreas inestables y de ladera de los municipios de:

DEPARTAMENTO	MUNICIPIOS
CUNDINAMARCA	Medina.
META	Cubarral y El Castillo.

ALERTA NARANJA: DESLIZAMIENTOS DE TIERRA

Amenaza moderada de probabilidad de ocurrencia de deslizamientos de tierra en áreas inestables y de ladera de los municipios de:

DEPARTAMENTO	MUNICIPIOS
META	Acacias, El Calvario, Guamal, Restrepo y Villavicencio.
CUNDINAMARCA	Guayabetal.

ALERTA NARANJA: INCENDIOS DE LA COBERTURA VEGETAL.

Amenaza moderada de ocurrencia de incendios de la cobertura vegetal en zonas de bosques, cultivos y pastos, localizados en los siguientes municipios y sectores aledaños:

DEPARTAMENTO	MUNICIPIOS
ARAUCA	Araucita, Fortul y Tame.
CASANARE	Aguazul, Maní, Nunchía, Orocué, San Luis de Palenque, Tauramena.
META	Puerto Gaitán.
VICHADA	Cumaribo, La Primavera y Santa Rosalía.

REGIÓN AMAZÓNICA**ALERTA ROJA: DESLIZAMIENTOS DE TIERRA.**

Amenaza alta de probabilidad de ocurrencia de deslizamientos de tierra en áreas inestables y de ladera de los municipios de:

DEPARTAMENTO	MUNICIPIOS
PUTUMAYO	Mocoa, San Francisco, Santiago y Villagarzón.

MAR CARIBE

ALERTA AMARILLA: VIENTO Y OLEAJE

La velocidad de los vientos para el día de hoy estará entre 20 y 35 nudos (37 y 65 Km/h), presentándose una altura del oleaje entre 3.0 m - 4.0m, esta condición persistirá en amplios sectores del mar Caribe colombiano. Se recomienda a las embarcaciones menores consultar con las capitanías de puerto para monitorear la evolución del fenómeno.

ALERTA AMARILLA: PLEAMAR

Hasta el día de hoy 3 de febrero se presentará una de las pleamares más importantes del mes. Por lo tanto, se recomienda consultar con las Capitanías de puerto para las embarcaciones menores.

OCÉANO PACÍFICO

ALERTA AMARILLA: PLEAMAR

Desde el día de hoy 3 de febrero y hasta el día 7 de febrero, se presentará una de las pleamares más importantes del mes. Por lo tanto, se recomienda consultar con las Capitanías de puerto para las embarcaciones menores.

ALERTA AMARILLA: TIEMPO LLUVIOSO

Se prevé condiciones lluviosas a lo largo de la jornada en el centro y norte del Pacífico colombiano, la mayor intensidad se estima en la mañana y durante la noche.

Omar FRANCO TORRES, Director General
Christian EUSCÁTEGUI COLLAZOS, Jefe Oficina del Servicio de Pronósticos y Alertas

Profesionales de turno:
Julie TOBON, Jhon VALENCIA, Henry ROMERO, Mauricio TORRES, Gloria ARANGO, Mario MORENO y Juan Francisco ALAMEDA.

Internet: <http://www.ideam.gov.co>

Correos electrónicos: servicio@ideam.gov.co, alertas@ideam.gov.co

Calle 25 d # 96b - 70, piso 3. Bogotá, D.C.

Teléfono: 3527160 ext. 1334-1336.

Siganos en: **Twitter:** @IDEAMColombia; **Facebook:** www.facebook.com/ideam.instituto
YouTube: Canal de Instituto IDEAM / <http://www.youtube.com/user/InstitutoIDEAM>

ALERTA ROJA. PARA TOMAR ACCIÓN Advierte a los sistemas de prevención y atención de desastres sobre la amenaza que puede ocasionar un fenómeno con efectos adversos sobre la población, el cual requiere la atención inmediata por parte de la población y de los cuerpos de atención y socorro. Se emite una alerta sólo cuando la identificación de un evento extraordinario indique la probabilidad de amenaza inminente y cuando la gravedad del fenómeno implique la movilización de personas y equipos, interrumpiendo el normal desarrollo de sus actividades cotidianas.

ALERTA NARANJA. PARA PREPARARSE Indica la presencia de un fenómeno. No implica amenaza inmediata y como tanto es catalogado como un mensaje para informarse y prepararse. El aviso implica vigilancia continua ya que las condiciones son propicias para el desarrollo de un fenómeno, sin que se requiera permanecer alerta.

ALERTA AMARILLA. PARA INFORMARSE Es un mensaje oficial por el cual se difunde información. Por lo regular se refiere a eventos observados, reportados o registrados y puede contener algunos elementos de pronóstico a manera de orientación. Por sus características pretéritas y futuras difiere del aviso y de la alerta, y por lo general no está encaminado a alertar sino a informar.

CONDICIONES NORMALES Indica que no existe ninguna clase de alerta para la región o zona mencionada.

°C: grados Celsius; m: metros; mm: milímetros; msnm: metros sobre nivel del mar;

Km/h: kilómetros por hora

GOES: Geostationary Operational Environmental Satellites (Satélite Geoestacionario Operacional Ambiental).

GOES-13 es el designado GOES-Este, localizado en 75° W sobre el ecuador geográfico.

HLC: hora local colombiana

PNN: Parque Nacional Natural; SFF: Santuario de Fauna y Flora