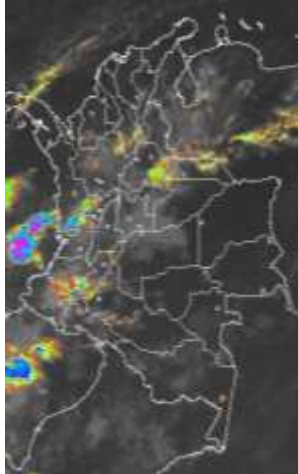


CONDICIONES HIDROMETEOROLÓGICAS ACTUALES

Durante las últimas horas la mayor nubosidad se ha concentrado especialmente en las regiones Pacífica y Andina, lo cual ha generado lluvias de ligeras a moderadas, las de mayor consideración y persistencia al sur de Chocó, litoral de Valle del Cauca, Cauca y Quindío. Para las próximas horas se prevén lluvias moderadas en amplios sectores de del centro y sur de la región Pacífica, norte y occidente de la región Andina y hacia los piedemontes llanero y amazónico; Lluvias de menor intensidad al sur de la región Caribe y oriente de la región Amazónica. No se descarta actividad eléctrica y rachas de viento en momentos de lluvias fuertes. Se registran incrementos importantes en niveles de varios ríos de las regiones Pacífica, Caribe, Andina, Orinoquia y Amazónica, esto como respuesta al incremento de las lluvias, principalmente en sus cuencas altas.

IMÁGEN SATELITAL

Imagen IDEAM * 07 de febrero de 2015 * Hora 7:45 a.m. HLC.



PRONÓSTICO CONDICIONES METEOROLÓGICAS ESPECIALES

ÁREA DEL VOLCÁN CERRO MACHÍN			
Se estima cielo mayormente nublado con lluvias durante algunas horas de la mañana y tarde. El SERVICIO GEOLOGICO COLOMBIANO lo reporta en nivel AMARILLO (III): CAMBIOS EN EL COMPORTAMIENTO DE LA ACTIVIDAD VOLCÁNICA . 4.80 -75.62			
ELEVACIÓN (pies)	DIRECCIÓN	VELOCIDAD	
		NUDOS	Km/h
10,000	SUROESTE	5	9
18,000	SUROESTE	5 - 10	9 - 18
24,000	SUROESTE	5 - 10	9 - 18
30,000	SUROESTE	10 - 15	18 - 28
ÁREA DEL VOLCÁN NEVADO DEL HUILA			
Cielo mayormente nublado con precipitaciones a diferentes horas. El SERVICIO GEOLOGICO COLOMBIANO lo reporta en nivel AMARILLO (III): CAMBIOS EN EL COMPORTAMIENTO DE LA ACTIVIDAD VOLCÁNICA . 2.92 -76.05			
ELEVACIÓN (pies)	DIRECCIÓN	VELOCIDAD	
		NUDOS	Km/h
10,000	SUROESTE	0 - 5	0 - 9
18,000	SUROESTE	0 - 5	0 - 9
24,000	SUROESTE	5 - 10	9 - 18
30,000	SUROESTE	15 - 20	28 - 37
ÁREA DEL VOLCÁN GALERAS			
La jornada mantendrá abundante nubosidad y lluvias en la mañana y tarde. El SERVICIO GEOLOGICO COLOMBIANO lo reporta en nivel AMARILLO (III): CAMBIOS EN EL COMPORTAMIENTO DE LA ACTIVIDAD VOLCÁNICA . 1.55 -77.37			
ELEVACIÓN (pies)	DIRECCIÓN	VELOCIDAD	
		NUDOS	Km/h
10,000	NOROESTE	5 - 10	9 - 18
18,000	SUROESTE	5 - 10	9 - 18
24,000	NOROESTE	5 - 10	9 - 18
30,000	SUROESTE	15 - 20	28 - 37
ÁREA DEL VOLCÁN NEVADO DEL RUIZ			
En el día se estima cielo mayormente nublado con de lluvias en la tarde y noche. El SERVICIO GEOLOGICO COLOMBIANO lo reporta en nivel AMARILLO (III): CAMBIOS EN EL COMPORTAMIENTO DE LA ACTIVIDAD VOLCÁNICA . 4.89 -75.32			
ELEVACIÓN (pies)	DIRECCIÓN	VELOCIDAD	
		NUDOS	Km/h
10,000	SUROESTE	5 - 10	9 - 18
18,000	SUROESTE	5	9
24,000	SUROESTE	10	18
30,000	SUROESTE	15 - 20	28 - 37
ÁREA DEL COMPLEJO VOLCÁNICO CHILES-CERRO NEGRO			
Abundante nubosidad y lluvias en horas de la mañana y tarde El SERVICIO GEOLOGICO COLOMBIANO lo reporta en nivel AMARILLO (III): CAMBIOS EN EL COMPORTAMIENTO DE LA ACTIVIDAD VOLCÁNICA 0.81 -77.93 // 0.76 -77.95			
ELEVACIÓN (pies)	DIRECCIÓN	VELOCIDAD	
		NUDOS	Km/h
10,000	SUROESTE	5 - 10	9 - 18
18,000	SUROESTE	5	9
24,000	NOROESTE	5 - 10	9 - 18
30,000	SUROESTE	15 - 20	28 - 37

LO MÁS DESTACADO

ALERTA ROJA. PARA TOMAR ACCIÓN **ALERTA NARANJA. PARA PREPARARSE** **ALERTA AMARILLA. PARA INFORMARSE**

LLUVIAS	Incremento importante de las precipitaciones en las últimas 24 horas, siendo el día de ayer el más lluvioso en el transcurso del mes de febrero de 2015. Las precipitaciones más importantes se registraron principalmente sobre las regiones Pacífica, Andina y Orinoquia, y también en sectores aislados de las regiones Caribe y Amazónica. El mayor volumen de precipitación fue registrado en el municipio de La Llanada (Nariño), con 85.9 mm.
ALERTA ROJA	<ul style="list-style-type: none"> Por incrementos importantes de los niveles del río Mira en el departamento de Nariño. Por probabilidad alta de deslizamientos de tierra en sectores de la región Andina, Pacífica, Orinoquia y Amazónica.
ALERTA NARANJA	<ul style="list-style-type: none"> A pesar que se han incrementado moderadamente las lluvias, mejorando las condiciones de humedad en algunas regiones, aún persiste la ocurrencia y amenaza de incendios en la cobertura vegetal en sectores de las regiones Caribe, Andina y Orinoquia. Por probabilidad de deslizamientos de tierra en sectores de la región Andina, Orinoquia y Pacífica. Por inundación lenta en el río Amazonas.
OTROS	<ul style="list-style-type: none"> Hasta mediados o finales de marzo se espera se acentúe la primera temporada seca o de menos lluvias en el País, condición que durante algunos días podrá favorecer descensos significativos de las temperaturas mínimas del aire, que en algunos casos inclusive favorecerán heladas durante las madrugadas, en el altiplano Cundiboyacense. Se recomienda a floricultores, cultivadores y a la comunidad en general estar atentos al seguimiento de las condiciones meteorológicas y a los boletines que de manera extraordinaria emita la Oficina de Pronósticos y Alertas del IDEAM.

ALTOS VALORES DE RADIACIÓN ULTRAVIOLETA ENTRE LOS MESES DE ENERO Y MARZO DEL 2015

Debido a los bajos valores de ozono que se presentan en el país normalmente a finales y principios de año y a la poca nubosidad que se espera se presente en gran parte del territorio nacional durante los primeros meses del 2015, principalmente en horas de la mañana y primeras horas de la tarde, se incrementarán los valores de radiación ultravioleta en superficie y se recomienda: evitar la exposición directa al Sol entre las 9 de la mañana y las 4 de la tarde, usar ropa protectora cuando se está exponiendo al Sol (camisa de manga larga, sombreros de ala ancha, lentes protectores), usar bloqueadores solares para la piel con un factor de protección 30 o mayor y por último, deben tener especial cuidado las personas de piel blanca y los niños. Lo anterior es porque el ozono absorbe la radiación ultravioleta procedente del Sol y si su cantidad disminuye durante el periodo mencionado anteriormente, aumentará la radiación ultravioleta en superficie, lo cual puede producir eritemas (quemaduras de la piel por exposición al Sol), acelera el envejecimiento de la piel y puede producir cáncer de piel, daños oculares y afectar el sistema inmunológico. Los valores altos de radiación ultravioleta se presentarán en todo el territorio nacional, pero los máximos se darán en las zonas montañosas, en particular al sur de Antioquia, Santanderes, Tolima, Eje Cafetero, Boyacá, Cundinamarca, Huila, Cauca y Nariño.

Consulte todos los días el pronóstico del tiempo y las alertas hidrometeorológicas vigentes del IDEAM, en un formato de calidad. Alrededor de las 7:30 a. m. está a disposición del público en www.ideam.gov.co. Se puede ver también en dispositivos móviles. [AQUÍ](#)

TEMPERATURAS MÁXIMAS

A continuación se relacionan los municipios donde en las últimas 24 horas se registraron temperaturas iguales o superiores a 35.0°C:

DEPARTAMENTO	MUNICIPIO
ATLANTICO	Manatí (36.4)
BOLIVAR	Zambrano (36.2) y María La Baja (35.6).
CESAR	Valledupar (37.0) y Chiriquaná (35.0).
CORDOBA	Montelíbano (35.0).
CUNDINAMARCA	Jerusalén (38.8).
NORTE DE SANTANDER	Carmen de Tonchalá (36.4).
VICHADA	Puerto Carreño (36.8).

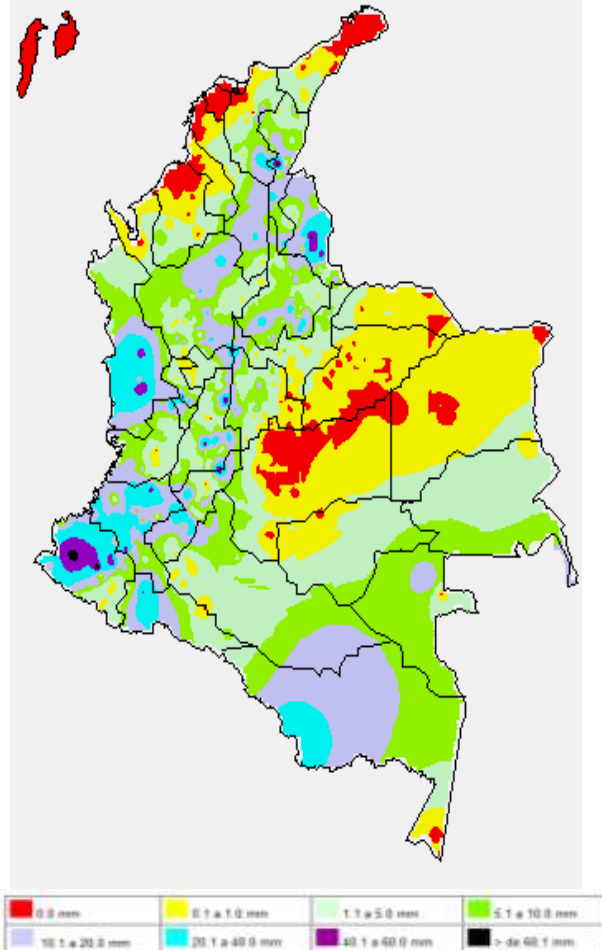
PRECIPITACIONES

A continuación se relacionan los municipios donde en las últimas 24 horas se registraron precipitaciones iguales o superiores a 30 mm:

DEPARTAMENTO	MUNICIPIO
AMAZONAS	El Encanto (30.7).
ANTIOQUIA	Santo Domingo (26.0), Angostura (23.0).
BOLÍVAR	Santa Rosa de Simití (25.2).
CAUCA	Bolívar (64.4), Santander de Quilichao (55.0), La Vega (52.0), El Tambo (39.0), Patía (El Bordo) (35.0), Sotará (35.0), Buenos Aires (35.0), Suárez (29.1), Puracé (25.0), Rosas (25.0), Timbiquí (22.0) y Cajibío (20.4).
CESAR	Chiriguán (84.0), Pelaya (34.1), Astrea (32.0), San Alberto (27.6) y Valledupar (20.0).
CHOCÓ	Quibdó (46.5), Medio San Juan (44.0) y Lloró (26.9).
CUNDINAMARCA	Puerto Salgar (50.5), Cunday (31.0), Anapoima (23.0) y Chagüaní (22.0).
HUILA	Paicol (47.0), Santa María (36.0), Tesalia (35.0), Nátaga (30.0), Garzón (25.0), Gigante (25.0) y Rivera (22.0).
LA GUAJIRA	Manaure (36.4) y Urumita (35.4).
NARIÑO	La Llanada (85.9), Taminango (72.4), Magüí (66.0), Barbaçoas (61.9), El Rosario (46.0), Cumbitara (38.2), Policarpa (32.0), Sandoná (25.0), Santa Cruz (21.0) y El Peñol (20.0).
NORTE DE SANTANDER	Lourdes (79.5), Salazar de las Palmas (68.2), Chinácota (57.8), Gramalote (40.0), Carmen de Tonchalá (38.0), Zulia (34.5), Cucutilla (33.9) y Cúcuta (21.6).
PUTUMAYO	Villagarzón (42.1), Mocoa (35.7) y Puerto Caicedo (26.3).
RISARALDA	Pereira (60.7) y Santa Rosa de Cabal (31.6).
SANTANDER	El Palmar (48.8), Cimitarra (34.7), Coromoro (37.2), Encino (28.2), Chima (25.2), Bucaramanga (24.8), Guavatá (23.0) y Mogotes (20.5).
TOLIMA	Ambalema (73.6), Ortega (54.0), Guamo (31.0), Saldaña (28.0) y Lérída (23.0).
VALLA DEL CAUCA	Cartago (40.0)

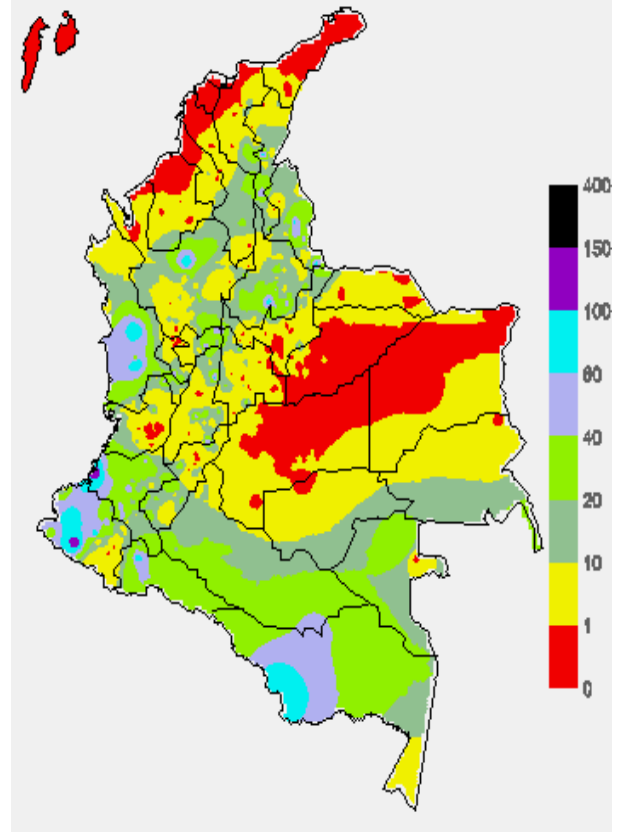
MAPA DE PRECIPITACIÓN DIARIA

Desde las 7:00 a.m. del viernes 06 de febrero de 2015 hasta las 7:00 a.m. del sábado 07 de febrero de 2015.



MAPA DE PRECIPITACIÓN ACUMULADA DE LOS ÚLTIMOS 3 DÍAS

Desde las 7:00 a.m. del miércoles 04 de febrero de 2015 hasta las 7:00 a.m. del viernes 06 de febrero de 2015.



ESTADO DE LOS EMBALSES

A continuación se relacionan los volúmenes útiles diarios (expresados en porcentaje) de acuerdo con información consultada en la siguiente dirección electrónica de XM. <http://ido.xm.com.co/ido/SitePages/hidrologia.aspx?q=reservas>

ZONA	EMBALSE	VOLUMEN ÚTIL DIARIO (%)		
ANTIOQUIA	MIEL I	74.76		
	MIRAFLORES	79.26		
	PEÑOL	77.18		
	PLAYAS	76.25		
	PORCE II	45.16		
	PORCE III	41.94		
	PUNCHINÁ	31.85		
	RIOGRANDE2	63.60		
	SAN LORENZO	54.45		
CARIBE	TRONERAS	34.75		
	URRÁ I	75.04		
CENTRO	AGREGADO BOGOTÁ	56.63	NEUSA	67.04
			SISGA	70.34
			TOMINÉ	52.87
		BETANIA	83.11	
		MUÑA	47.99	
		PRADO	82.35	
		SOGAMOSO	47.93	
		CHUZA	58.36	
		ESMERALDA	58.36	
		GUAVIO	62.93	
VALLE DEL CAUCA	ALTO ANCHICAYÁ	27.09		
	CALIMA 1	86.85		
	SALVAJINA	52.38		

PRONÓSTICO METEOROLÓGICO (sábado 07 y domingo 08 de febrero de 2015)

REGIÓN	PRONÓSTICO
SABANA DE BOGOTÁ	SÁBADO: a lo largo de la jornada se mantendrán condiciones mayormente nubladas, con lluvias ligeras durante las primeras horas de la mañana en amplios sectores de la Ciudad y hacia el occidente de la Sabana. En horas de la tarde y primeras de la noche se prevén lluvias de ligeras a moderadas las de mayor consideración sobre los cerros orientales, norte y occidente de la Ciudad. No se descarta la presencia de actividad eléctrica en los momentos de lluvia intensa. Se estima una temperatura máxima cercana a los 18°C. DOMINGO: se prevé que se presenten lluvias y/o lloviznas, en las primeras horas de la mañana, después del mediodía y hasta las primeras horas de la noche varios sectores de la ciudad y de la Sabana.
ANDINA	SÁBADO: cielo entre parcial y mayormente cubierto con lluvias ligeras en horas de la mañana, en sectores de los Santanderes, Eje Cafetero, Valle del Cauca y Altiplano Cundiboyacense; lluvias de mayor intensidad en zona montañosa de Cauca, Nariño y Huila. Después del mediodía se presentara fortalecimiento en la nubosidad condición que activará lluvias en buena parte de la región, las más representativas hacia finales de la tarde y en la noche en áreas de Antioquia, Cundinamarca, Boyacá y en los Santanderes. No se descarta la presencia de tormentas eléctricas en los momentos de lluvia intensa. En la zona de montaña del sur de la región se prevén lluvias de menor intensidad. DOMINGO: cielo mayormente nublado en gran parte de la región con lluvias entre ligeras y moderadas en el Macizo colombiano y en algunos sectores de Antioquia, Eje Cafetero y Boyacá. Precipitaciones menos intensas en áreas de Cundinamarca, Tolima, occidente de Huila y en los Santanderes. Posibilidad de descargas eléctricas en las zonas de fuertes lluvias.
CARIBE	SÁBADO: cielo entre ligera y parcialmente cubierto con predominio de tiempo seco en amplios sectores de la región, salvo al sur donde se pronostica mayor nubosidad y no se descartan lluvias ligeras al sur del Córdoba y Bolívar. En la tarde lluvias en sectores de los departamentos de Cesar, Bolívar, Sucre y Córdoba; no se descartan precipitaciones de menor intensidad sobre las inmediaciones de la Sierra Nevada de Santa Marta y sur de Atlántico y de Sucre. DOMINGO: cielo parcialmente nublado con precipitaciones principalmente en zonas de Córdoba, Bolívar, Magdalena, Cesar y en las estribaciones de la Sierra Nevada de Santa Marta. El resto de la región con predominio de tiempo seco.
ARCHIPIÉLAGO DE SAN ANDRÉS, PROVIDENCIA Y SANTA CATALINA	SÁBADO: se espera cielo entre parcial ha mayormente nublado con probabilidad de lloviznas intermitentes en horas de la tarde en San Andrés y Providencia. DOMINGO: cielo semicubierto con predominio de tiempo seco durante la jornada. No se descarta la probabilidad de lloviznas ocasionales, especialmente en la mañana.
PACÍFICA	SÁBADO: durante la jornada predominaran las condiciones de cielo entre mayormente cubierto y cubierto con presencia de lluvias a lo largo de la región, concentrando durante la mañana las más intensas sobre el sur de Chocó; en horas de la tarde y la noche se advierten lluvias sobre las costas de Valle del Cauca, Cauca y Nariño. No se descarta la presencia de tormentas eléctricas en los momentos de lluvia intensa. DOMINGO: predominarán las condiciones cubiertas durante la mayor parte del día. Las lluvias más intensas se presentarán en sectores de Chocó, Cauca y Nariño. Precipitaciones de menor volumen en el resto de la región. Alta posibilidad de descargas eléctricas.
OCEANO PACÍFICO	SÁBADO: se estima cielo cubierto a lo largo de la jornada, con precipitaciones entre moderadas fuertes, sin descartar la presencia de actividad eléctrica, las más intensas en las costas de Nariño, Cauca, Valle del Cauca y sur de Chocó. DOMINGO: cielo cubierto con lluvias fuertes a moderadas a lo largo del litoral Pacífico colombiano. No se descarta la presencia de tormentas eléctricas en los momentos de lluvia intensa.
MAR CARIBE	SÁBADO: se estima cielo ligeramente cubierto con tiempo seco en el oriente y centro del área marítima; mayor nubosidad en el occidente y lluvias en el Golfo de Urabá en horas de la tarde que se pueden extender hasta las primeras horas de la noche. DOMINGO: cielo entre ligera y parcialmente nublado con predominio de tiempo seco, con excepción del occidente donde se advierte mayor nubosidad y lluvia en el Golfo de Urabá y en cercanía a las costas de Córdoba y Sucre.
INSULAR PACÍFICO	SÁBADO: en Gorgona y Malpelo condiciones de cielo entre mayormente cubierto y cubierto con presencia de lluvias especialmente en horas de la tarde y primeras horas de la noche. DOMINGO: se estiman lluvias entre moderadas y fuertes durante la jornada tanto en Gorgona como en Malpelo. Probabilidad de actividad eléctrica.
AMAZÓNICA	SÁBADO: en horas de la mañana se observa cielo entre parcial y mayormente cubierto, concentrando la mayor nubosidad especialmente al occidente de la región con lluvias en el Piedemonte Amazónico y en sectores de Caquetá y Putumayo. En horas de la tarde y noche se estima un paulatino aumento de la nubosidad y lluvias en amplios sectores de la región, las de mayor consideración sobre el Piedemonte Amazónico y al oriente de Guainía, Vaupés y Amazonas. No se descarta probabilidad de actividad eléctrica. DOMINGO: en la mañana se estiman mayor nubosidad y lluvias en el Piedemonte Amazónico. En la tarde se advierte cielo mayormente nublado con lluvias moderadas en zonas de Vaupés, Amazonas, Guainía y en el piedemonte de Putumayo y Caquetá. Precipitaciones menos intensas al norte de la región. Probabilidad alta de descargas eléctricas.

CONTINUACIÓN PRONÓSTICO METEOROLÓGICO

REGIÓN	PRONÓSTICO
ORINOQUIA	SÁBADO: el oriente de la región con pronóstico de tiempo seco y cielo seminublado, al occidente se prevé mayor nubosidad y lluvias en el Piedemonte Llanero y en sectores de Arauca. En horas de la tarde y noche se estima aumento de la nubosidad, lo que podría favorecer lluvias especialmente de Vichada y Meta; mientras que en el Piedemonte Llanero se prevé persistan las lluvias. DOMINGO: se mantendrán las condiciones cubiertas hacia zonas del piedemonte y el oriente de la región en el transcurso de la jornada, con precipitaciones en sectores de Meta, sur de Vichada y en el piedemonte de Casanare y Meta, especialmente en horas de la tarde y primeras horas de la noche.

ALERTAS VIGENTES Y PRODUCTOS ADICIONALES

Para mayor información sobre el pronóstico del estado del tiempo, informes técnicos diarios, comunicados especiales, mapas diarios de temperaturas máximas y mínimas e información diaria de precipitación se sugiere consultar los siguientes enlaces:

- [MAPA DIARIO DE TEMPERATURA MÁXIMA.](#)
- [MAPA DIARIO DE TEMPERATURA MÍNIMA.](#)
- [INFORMACIÓN DIARIA DE PRECIPITACIÓN Y TEMPERATURA DE LOS PRINCIPALES AEROPUERTOS DEL PAÍS.](#)
- [MOSAICO MAPAS DE PRECIPITACIÓN DIARIA EN MILÍMETROS.](#)

REGIÓN CARIBE

ALERTA ROJA: INCENDIOS DE LA COBERTURA VEGETAL

Amenaza alta de ocurrencia de incendios de la cobertura vegetal en zonas de bosques, cultivos y pastos, localizados en los siguientes municipios y sectores aledaños:

DEPARTAMENTO	MUNICIPIOS
ATLANTICO	Baranoa, Barranquilla, Galapa, Juan de Acosta, Luruaco, Malambo, Piojó, Puerto Colombia, Soledad, Tubará y Usiacurí.
BOLIVAR	Arjona, Cartagena de Indias, Clemencia, Córdoba, El Carmen de Bolívar, Magangué, Mahates, María La Baja, San Estanislao, San Fernando, San Jacinto, San Juan Nepomuceno, Santa Catalina, Santa Rosa, Turbaco, Turbaná, Villanueva y Zambrano.
CESAR	Agustín Codazzi, Astrea, Becerril, Chimichagua, Chiriguáná, El Paso, González, La Gloria, La Jagua De Ibrico, La Paz, Manaure Balcón del Cesar, Pelaya, Pueblo Bello, San Diego, Valledupar.
CORDOBA	Ayapel, Buenavista, Cereté, Chima, Chinú, Ciénaga De Oro, Cotorra, Lórica, Los Córdoba, Momil, Montería, Moñitos, Planeta Rica, Pueblo Nuevo, Puerto Escondido, Purísima, Sahagún, San Andrés De Sotavento, San Antero, San Bernardo Del Viento, San Carlos y San Pelayo.
LA GUAJIRA	Albania, Barrancas, Dibulla, Distracción, El Molino, Fonseca, Hato Nuevo, La Jagua del Pilar, Maicao, Manaure, Riohacha, San Juan del Cesar, Uribia, Urumita y Villanueva.
MAGDALENA	Aracataca, Chivolo, Ciénaga, El Retén, Fundación, Pivijay, Plato, Sabanas de San Ángel, Santa Bárbara de Pinto, Santa Marta, Sitionuevo y Tenerife.
SUCRE	Buenavista, Caimito, Chalán, Colosó, Corozal, Coveñas, El Roble, La Unión, Los Palmitos, Morroa, Ovejas, Palmito, Sampedú, San Juan de Betulia (Betulia), San Marcos, San Onofre, San Pedro, Sincé, Sincelajo, Sucre, Tolú y Tolujejo.

Especial atención ameritan Parque Nacional Natural Sierra Nevada de Santa Marta.

ALERTA NARANJA: INCENDIOS DE LA COBERTURA VEGETAL.

Amenaza baja a moderada de ocurrencia de incendios de la cobertura vegetal en zonas de bosques, cultivos y pastos, localizados en los siguientes municipios y sectores aledaños:

DEPARTAMENTO	MUNICIPIOS
ATLÁNTICO	Campo De La Cruz, Candelaria, Manatí, Polonuevo, Ponedera, Sabanagrande, Sabanalarga, Santa Lucía, Santo Tomás y Suán.
BOLIVAR	Achí, Arroyohondo, Calamar, Cicuco, El Guamo, Mompóx, Pinillos, San Cristóbal, San Jacinto del Cauca, Santa Rosa Del Sur, Simití, Soplaviento y Talaigua Nuevo.
CESAR	Agustín Codazzi, Astrea, Becerril, Bosconia, Chimichagua, Chiriguáná, Curumani, El Copey, El Paso, González, La Jagua de Ibrico, La Paz, Manaure Balcón del Cesar, Pelaya, Pueblo Bello, San Alberto, San Diego, San Martín y Valledupar.
CORDOBA	Canalete, La Apartada, Montelíbano, Puerto Libertador y Tierralta.
MAGDALENA	Algarrobo, Ariguani (El Difícil), Cerro de San Antonio, El Piñón, Nueva Granada, Pijijío del Carmen, Remolino, San Sebastián de Buenavista, San Zenón, Santa Ana y Zapayán.
SUCRE	Guaranda, Majagual y San Benito Abad.

ALERTA AMARILLA: POR INCREMENTOS SÚBITOS EN LOS RÍOS DE LA VERTIENTE DEL CATATUMBO.

Se emite este nivel de alerta dado que durante las últimas 12 horas se presentaron lluvias intensas sobre sectores del departamento Norte de Santander que generaron incrementos súbitos en los niveles de los ríos de la vertiente del Catatumbo destacándose el Pamplonita y el Algodonal. El IDEAM recomienda atento seguimiento a los niveles para hoy dado que los modelos de pronóstico del estado del tiempo muestran recurrencia de lluvias en este departamento las cuales podrían generar nuevos incrementos súbitos no solamente en los niveles de estos dos ríos sino en el Zulia, Táchira y Sardinata.

REGIÓN ANDINA**ALERTA ROJA: INCENDIOS DE LA COBERTURA VEGETAL**

Amenaza alta de ocurrencia de incendios de la cobertura vegetal en zonas de bosques, cultivos y pastos, localizados en los siguientes municipios y sectores aledaños:

DEPARTAMENTO	MUNICIPIOS
ANTIOQUIA	Apartadó, Arboletes, Fredonia, Jericó, La Pintada, Medellín, San Juan de Urabá, San Pedro de Urabá, Tamesis y Turbo.
BOYACÁ	Buenavista, Maripí, Ráquira, Samacá, San Pablo de Borbur y Ventaquemada.
CALDAS	Riosucio
CUNDINAMARCA	Bogotá D. C., Carmen De Carupa, Chaguani, Fúquene, Guachetá, Lenguaque, Pacho, Sibató, Simijaca, Soacha, Subachoque, Supatá, Susa, Sutatausa, Ubaté, Zipaquirá.
CAUCA	Miranda, Silvia y Totoró.
HUILA	Baraya, Colombia, Neiva, Palermo, Tarqui, Tello, Villavieja.
NARIÑO	Buesaco y Consacá
VALLE DEL CAUCA	Bolívar, Buga, Caicedonia, Cali, Candelaria, El Cerrito, Florida, Ginebra, Guacarí, La Cumbre, Palmira, Pradera, Restrepo, Vives, Yotoco, Yumbo y Zarzal.

ALERTA NARANJA: DESLIZAMIENTOS DE TIERRA

Amenaza moderada de probabilidad de ocurrencia de deslizamientos de tierra en áreas inestables y de ladera de los municipios de:

DEPARTAMENTO	MUNICIPIOS
ANTIOQUIA	Apartadó, Betulia, Carepa, Jericó, Nechí, Tamesis.
CALDAS	Samaná.
CAUCA	Piamonte, Miranda, Silvia y Totoró.

ALERTA NARANJA: INCENDIOS DE LA COBERTURA VEGETAL.

Amenaza baja a moderada de ocurrencia de incendios de la cobertura vegetal en zonas de bosques, cultivos y pastos, localizados en los siguientes municipios y sectores aledaños:

DEPARTAMENTO	MUNICIPIOS
ANTIOQUIA	Amalfi, Angostura, Betulia, Cáceres, Caramanta, Caucasia, Concordia, Pueblorico y Urrao.
BOYACÁ	Cuítiva, Iza y Tota.
CALDAS	Riosucio.
CAUCA	Cajibío, Caldone, Caloto, Corinto, Guachené, Jambaló, Morales, Padilla, Páez (Belalcázar), Plendamá, Popayán, Puerto Tejada, Puracé (Coconuco), Santander De Quilichao, Toribío y Villa Rica.
CUNDINAMARCA	Cogua, Cucunubá, Funza, Pasca, Tausa, Yacopí.
HUILA	Paicol, Teruel y Yaguará.
NARIÑO	Albán (San José), Arboleda (Berruecos), Belén, Chachagüí, Colón (Génova), El Peñol, El Tablón, El Tambo, La Cruz, La Unión, San Bernardo, San Lorenzo, San Pedro de Cartago (Cartago) y Taminango.
NORTE DE SANTANDER	Convención, La Playa, Ocaña, San Calixto y Teorama.
TOLIMA	Alpujarra, Dolores, Planadas y Rioblanco.
VALLE DEL CAUCA	Buenaventura, Bugalagrande, Calima (El Darién), Dagua, Jamundí, San Pedro, Sevilla, Trujillo y Tuluá.

Especial atención ameritan, Parque Nacional Natural Los Nevados.

ALERTA AMARILLA: POR INCREMENTOS SÚBITOS EN LA CUENCA ALTA DEL RIO CAUCA

Desde las últimas 12 horas se han presentado lluvias importantes sobre sectores de la cuenca alta del río Cauca las cuales se prevé generen incrementos súbitos de los ríos de montaña aportantes de este sector como el Palo, Desbaratado y Amame, entre otros. Se destaca que los modelos de pronóstico del estado del tiempo muestran para hoy probabilidad de que las lluvias continúen en estos sectores.

ALERTA AMARILLA: POR INCREMENTOS SÚBITOS EN LA CUENCA DEL RIO SALDAÑA

Se emite este nivel de alerta dado que se ha observado una reactivación de las lluvias en sectores del departamento de Tolima las cuales han generado incrementos en el nivel del río Saldaña. Dada

la probabilidad de que para hoy se presenten nuevamente precipitaciones sobre sectores de la cuenca, el IDEAM recomienda mantener atento seguimiento al comportamiento del nivel del río.

REGIÓN PACÍFICA**ALERTA ROJA: POR INUNDACIÓN CAUSADA POR CRECIENTES DEL RIO MIRA**

El IDEAM hace un llamado especial para que autoridades locales y población ribereña asentada a lo largo del río Mira tomen las medidas necesarias ante el impacto que pueda estar ocasionando el incremento del nivel del río con valores ya considerados muy altos y posiblemente que puedan estar alcanzando las cotas de afectación por inundación para los sectores rurales ribereños más bajos especialmente de los municipios de Ricaurte y Tumaco en el departamento de Nariño. Aunque se ve que el incremento actual ya está alcanzando su valor máximo de nivel, se destaca que los modelos de pronóstico del estado del tiempo muestran para hoy probabilidad de lluvias sobre sectores del departamento de Nariño las cuales podrían seguir apoyando los valores muy altos en el nivel del río Mira.

ALERTA ROJA: DESLIZAMIENTOS DE TIERRA.

Amenaza alta de probabilidad de ocurrencia de deslizamientos de tierra en áreas inestables y de ladera de los municipios de:

DEPARTAMENTO	MUNICIPIOS
CAUCA	El Tambo, López de Micay y Timbiquí.
NARIÑO	Barbacoas.

ALERTA NARANJA: DESLIZAMIENTOS DE TIERRA

Amenaza moderada de probabilidad de ocurrencia de deslizamientos de tierra en áreas inestables y de ladera de los municipios de:

DEPARTAMENTO	MUNICIPIOS
CHOCÓ	Condoto, Istmina, Medio Baudó (Boca de Pepé), Medio San Juan (Andagoya), Río Iró (Santa Rita), Tadó, Unión y Panamericana (Animas).
NARIÑO	Ricaurte.

ALERTA NARANJA: INCENDIOS DE LA COBERTURA VEGETAL.

Amenaza baja a moderada de ocurrencia de incendios de la cobertura vegetal en zonas de bosques, cultivos y pastos, localizados en los siguientes municipios y sectores aledaños:

DEPARTAMENTO	MUNICIPIOS
VALLE DEL CAUCA	Argelia, Cali, El Cairo, Candelaria, Jamundí, Florida, Palmira, Pradera, Vives y Yumbo.

ALERTA AMARILLA: POR INCREMENTOS SÚBITOS EN EL RIO PATÍA

Durante los últimos días se ha registrado una reactivación de las lluvias sobre sectores del departamento de Nariño, por lo tanto el IDEAM emite este nivel de alerta dado que se esperan incrementos súbitos tanto para el cauce principal del río Patía como para aportantes ubicados en sectores de montaña. Los modelos de pronóstico del estado del tiempo muestran probabilidad de que las lluvias persistan sobre sectores del departamento para el día de hoy.

REGIÓN ORINOQUIA**ALERTA ROJA: INCENDIOS DE LA COBERTURA VEGETAL**

Amenaza alta de ocurrencia de incendios de la cobertura vegetal en zonas de bosques, cultivos y pastos, localizados en los siguientes municipios y sectores aledaños:

DEPARTAMENTO	MUNICIPIOS
VICHADA	Puerto Carreño.

ALERTA ROJA: DESLIZAMIENTOS DE TIERRA.

Amenaza alta de probabilidad de ocurrencia de deslizamientos de tierra en áreas inestables y de ladera de los municipios de:

DEPARTAMENTO	MUNICIPIOS
CUNDINAMARCA	Medina.
META	Cubarral.

ALERTA NARANJA: DESLIZAMIENTOS DE TIERRA

Amenaza moderada de probabilidad de ocurrencia de deslizamientos de tierra en áreas inestables y de ladera de los municipios de:

DEPARTAMENTO	MUNICIPIOS
META	El Castillo.

ALERTA NARANJA: INCENDIOS EN LA COBERTURA VEGETAL.

Amenaza moderada de ocurrencia de incendios de la cobertura vegetal en zonas de bosques, cultivos y pastos, localizados en los siguientes municipios y sectores aledaños:

DEPARTAMENTO	MUNICIPIOS
CASANARE	El Yopal.
META	La Macarena y La Uribe.

ALERTA AMARILLA: POR INCREMENTOS SÚBITOS EN LOS RIOS DEL PIEDEMONTA LLANERO APORTANTES A LA CUENCA DEL GUAVIARE

Se emite este nivel de alerta dado que los modelos de pronóstico del estado del tiempo para los próximos dos días muestran lluvias entre moderadas e intensas sobre las cuencas aportantes al río Guaviare que se ubican en sectores del piedemonte llanero como los ríos Guayabero, Guape, Guejar y Ariari.

REGIÓN AMAZÓNICA**ALERTA ROJA: DESLIZAMIENTOS DE TIERRA.**

Amenaza alta de probabilidad de ocurrencia de deslizamientos de tierra en áreas inestables y de ladera de los municipios de:

DEPARTAMENTO	MUNICIPIOS
PUTUMAYO	Mocoa, San Francisco, Santiago y Villagarzón.

ALERTA NARANJA: INCENDIOS EN LA COBERTURA VEGETAL.

Amenaza moderada de ocurrencia de incendios de la cobertura vegetal en zonas de bosques, cultivos y pastos, localizados en los siguientes municipios y sectores aledaños:

DEPARTAMENTO	MUNICIPIOS
CAQUETÁ	San Vicente del Caguán.

ALERTA AMARILLA: POR INUNDACIÓN LENTA EN EL RÍO AMAZONAS

Se baja la alerta de naranja a amarilla para el cauce principal en el río Amazonas dado que aun cuando los niveles prevalecen en estados altos, durante los últimos días la pendiente de ascenso ha disminuido y el nivel ha tendido a estabilizarse temporalmente. Se destaca la condición de ascenso permanente en que se ha mantenido el nivel del cauce principal del río Amazonas (monitoreado en la ciudad de Leticia) durante los últimos meses la cual es normal para la época y actualmente ya se encuentra con valores muy altos y cercanos a las cotas de afectación de las zonas ribereñas más bajas del municipio de Leticia, destacándose sectores entre el Parque de Amacayacu y Leticia. Se espera que el nivel retome el ascenso lento durante los próximos días.

MAR CARIBE**ALERTA AMARILLA: VIENTO Y OLEAJE**

La velocidad de los vientos durante el día estarán entre 20 y 25 nudos (37 y 46 Km/h); la altura del oleaje se estima entre 2.0m - 3.0m, situación predominante en el centro del mar Caribe colombiano. Se recomienda a las embarcaciones menores consultar con las capitanías de puerto para monitorear la evolución del fenómeno.

OCÉANO PACÍFICO**ALERTA AMARILLA: PLEAMAR**

Hasta el día de hoy, se presentará una de las pleamares más importantes del mes. Por lo tanto, se recomienda consultar con las Capitanías de puerto para las embarcaciones menores.

ALERTA AMARILLA: TIEMPO LLUVIOSO

Se esperan lluvias entre moderadas a fuertes en el norte de la cuenca del Pacífico colombiano, Se recomienda a usuarios de embarcaciones menores consultar con las Capitanías de puerto en zonas de inminente tempestad.

Omar FRANCO TORRES, Director General
Christian EUSCÁTEGUI COLLAZOS, Jefe Oficina del Servicio de Pronósticos y Alertas

Profesionales de turno:
Claudia CONTRERAS, Carlos ORTEGÓN, Leidy RODRÍGUEZ, María Inés CUBILLOS y Alberto PARDO.
Internet: <http://www.ideam.gov.co>
Correos electrónicos: servicio@ideam.gov.co, alertas@ideam.gov.co
Calle 25 d # 96b - 70, piso 3. Bogotá, D.C.
Teléfono: 3527160 ext. 1334-1336.

Síganos en: Twitter: @IDEAMColombia; Facebook: www.facebook.com/ideam.instituto
YouTube: Canal de Instituto IDEAM / <http://www.youtube.com/user/InstitutoIDEAM>

ALERTA ROJA: PARA TOMAR ACCIÓN Advierte a los sistemas de prevención y atención de desastres sobre la amenaza que puede ocasionar un fenómeno con efectos adversos sobre la población, el cual requiere la atención inmediata por parte de la población y de los cuerpos de atención y socorro. Se emite una alerta sólo cuando la identificación de un evento extraordinario indique la probabilidad de amenaza inminente y cuando la gravedad del fenómeno implique la movilización de personas y equipos, interrumpiendo el normal desarrollo de sus actividades cotidianas.

ALERTA NARANJA: PARA PREPARARSE Indica la presencia de un fenómeno. No implica amenaza inmediata y como tanto es catalogado como un mensaje para informarse y prepararse. El aviso implica vigilancia continua ya que las condiciones son propicias para el desarrollo de un fenómeno, sin que se requiera permanecer alerta.

ALERTA AMARILLA: PARA INFORMARSE Es un mensaje oficial por el cual se difunde información. Por lo regular se refiere a eventos observados, reportados o registrados y puede contener algunos elementos de pronóstico a manera de orientación. Por sus características pretéritas y futuras difiere del aviso y de la alerta, y por lo general no está encaminado a alertar sino a informar.

CONDICIONES NORMALES Indica que no existe ninguna clase de alerta para la región o zona mencionada.

°C: grados Celsius; m: metros; mm: milímetros; msnm: metros sobre nivel del mar;

Km/h: kilómetros por hora

GOES: Geostationary Operational Environmental Satellites (Satélite Geoestacionario Operacional Ambiental).

GOES-13 es el designado GOES-Este, localizado en 75° W sobre el ecuador geográfico.

HLC: hora local colombiana

PNN: Parque Nacional Natural; SFF: Santuario de Fauna y Flora