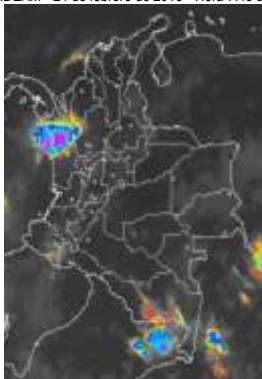


CONDICIONES HIDROMETEOROLÓGICAS ACTUALES

Durante la jornada en amplios sectores del territorio nacional predominarán las condiciones secas salvo hacia el final de la tarde y durante las primeras horas de la noche sobre las regiones Pacífica, Amazónica y sectores de la parte central y sur de la Andina. También se resalta los fuertes vientos y el alto oleaje sobre amplios sectores del Mar Caribe colombiano en cercanías al litoral central y oriental; y su persistencia durante los próximos días, la cual seguirá manteniendo una amenaza sobre las embarcaciones menores y los bañistas.

IMÁGEN SATELITAL

Imagen IDEAM * 24 de febrero de 2015 * Hora 7.45 a.m. HLC.



PRONÓSTICO CONDICIONES METEOROLÓGICAS ESPECIALES

ÁREA DEL VOLCÁN CERRO MACHÍN			
Durante la mañana predominarán las condiciones parcialmente cubiertas bajo tiempo seco y en horas finales de la jornada se estima fortalecimiento de la nubosidad con presencia de precipitaciones entre ligeras a moderadas.			
El Servicio Geológico Colombiano lo reporta en nivel AMARILLO (III): CAMBIOS EN EL COMPORTAMIENTO DE LA ACTIVIDAD VOLCÁNICA . 4.80 -75.62			
ELEVACIÓN (pies)	DIRECCIÓN	VELOCIDAD	
		NUDOS	Km/h
10,000	SURESTE	0 - 5	0 - 9
18,000	NORTE	5 - 10	9 - 18
24,000	OESTE	5 - 10	9 - 18
30,000	SUROESTE	5 - 10	9 - 18
ÁREA DEL VOLCÁN NEVADO DEL HUILA			
Durante la mañana predominarán las condiciones parcialmente cubiertas bajo tiempo seco y en horas finales de la jornada se estima fortalecimiento de la nubosidad con presencia de precipitaciones entre ligeras a moderadas.			
El Servicio Geológico Colombiano lo reporta en nivel AMARILLO (III): CAMBIOS EN EL COMPORTAMIENTO DE LA ACTIVIDAD VOLCÁNICA . 2.92 -76.05			
ELEVACIÓN (pies)	DIRECCIÓN	VELOCIDAD	
		NUDOS	Km/h
10,000	ESTE	5 - 10	9 - 18
18,000	NORESTE	5 - 10	9 - 18
24,000	NOROESTE	5 - 10	9 - 18
30,000	SUR	10 - 15	18 - 28
ÁREA DEL VOLCÁN GALERAS			
Durante la mañana predominarán las condiciones parcialmente cubiertas bajo tiempo seco y en horas finales de la jornada se estima fortalecimiento de la nubosidad con presencia de precipitaciones entre ligeras a moderadas.			
El Servicio Geológico Colombiano lo reporta en nivel AMARILLO (III): CAMBIOS EN EL COMPORTAMIENTO DE LA ACTIVIDAD VOLCÁNICA . 1.55 -77.37			
ELEVACIÓN (pies)	DIRECCIÓN	VELOCIDAD	
		NUDOS	Km/h
10,000	ESTE	0 - 5	0 - 9
18,000	ESTE	5 - 10	9 - 18
24,000	NOROESTE	0 - 5	0 - 9
30,000	SURESTE	15 - 20	28 - 37
ÁREA DEL VOLCÁN NEVADO DEL RUIZ			
Durante la mañana predominarán las condiciones parcialmente cubiertas bajo tiempo seco y en horas finales de la jornada se estima fortalecimiento de la nubosidad con presencia de precipitaciones entre ligeras a moderadas.			
El Servicio Geológico Colombiano lo reporta en nivel AMARILLO (III): CAMBIOS EN EL COMPORTAMIENTO DE LA ACTIVIDAD VOLCÁNICA . 4.89 -75.32			
ELEVACIÓN (pies)	DIRECCIÓN	VELOCIDAD	
		NUDOS	Km/h
10,000	ESTE	0 - 5	0 - 9
18,000	NORTE	0 - 5	0 - 9
24,000	OESTE	5 - 10	9 - 18
30,000	SUROESTE	5 - 10	9 - 18
ÁREA DEL COMPLEJO VOLCÁNICO CHILES-CERRO NEGRO			
Durante la mañana predominarán las condiciones parcialmente cubiertas bajo tiempo seco y en horas finales de la jornada se estima fortalecimiento de la nubosidad con presencia de precipitaciones entre ligeras a moderadas.			
El Servicio Geológico Colombiano lo reporta en nivel AMARILLO (III): CAMBIOS EN EL COMPORTAMIENTO DE LA ACTIVIDAD VOLCÁNICA 0.81 -77.93 // 0.76 -77.95			
ELEVACIÓN (pies)	DIRECCIÓN	VELOCIDAD	
		NUDOS	Km/h
10,000	ESTE	0 - 5	0 - 9
18,000	ESTE	5 - 10	9 - 18
24,000	NOROESTE	0 - 5	0 - 9
30,000	SURESTE	15 - 20	28 - 37

LO MÁS DESTACADO

ALERTA ROJA. PARA TOMAR ACCIÓN **ALERTA NARANJA. PARA PREPARARSE** **ALERTA AMARILLA. PARA INFORMARSE**

LLUVIAS	Las precipitaciones más significativas se presentaron sobre la región Pacífica. El mayor volumen ha sido registrado en el municipio de Tumaco (Nariño) con 59.7 mm .
ALERTA ROJA	<ul style="list-style-type: none"> Por amenaza alta de incendios en la cobertura vegetal en amplios sectores de las regiones Caribe, Andina y Orinoquia.
ALERTA NARANJA	<ul style="list-style-type: none"> Por amenaza moderada de incendios en la cobertura vegetal en amplios sectores de las regiones Caribe, Andina, Orinoquia y Amazonía. Por probabilidad moderada de deslizamientos de tierra en sectores de los departamentos de Caldas y Chocó. Por viento y oleaje considerable, en amplios sectores del mar Caribe colombiano.
ALERTA AMARILLA	<ul style="list-style-type: none"> Aunque no se han presentado heladas, en las últimas 48 horas se han registrado descensos considerables de las temperaturas mínimas en el altiplano Cundiboyacense, por lo cual se recomienda a los agricultores, ganaderos y floricultores, estar atentos a nuevas informaciones emitidas por el IDEAM, debido a que persistirán las condiciones de cielos despejados, humedad relativa baja en horas de la tarde y alta radiación durante el día, condiciones que favorecerán la ocurrencia de descensos de la temperatura para la madrugada. Por descenso en los niveles del río Magdalena, aunque los actuales registros no han generado restricciones en la navegación.

ALTOS VALORES DE RADIACIÓN ULTRAVIOLETA ENTRE LOS MESES DE ENERO Y MARZO DEL 2015

Debido a los bajos valores de ozono que se presentan en el país normalmente a finales y principios de año y a la poca nubosidad que se espera se presente en gran parte del territorio nacional durante los primeros meses del 2015, principalmente en horas de la mañana y primeras horas de la tarde, se incrementarán los valores de radiación ultravioleta en superficie y se recomienda: evitar la exposición directa al Sol entre las 9 de la mañana y las 4 de la tarde, usar ropa protectora cuando se está exponiendo al Sol (camisa de manga larga, sombreros de ala ancha, lentes protectores), usar bloqueadores solares para la piel con un factor de protección 30 o mayor y por último, deben tener especial cuidado las personas de piel blanca y los niños. Lo anterior es porque el ozono absorbe la radiación ultravioleta procedente del Sol y si su cantidad disminuye durante el periodo mencionado anteriormente, aumentará la radiación ultravioleta en superficie, lo cual puede producir eritemas (quemaduras de la piel por exposición al Sol), acelera el envejecimiento de la piel y puede producir cáncer de piel, daños oculares y afectar el sistema inmunológico. Los valores altos de radiación ultravioleta se presentarán en todo el territorio nacional, pero los máximos se darán en las zonas montañosas, en particular al sur de Antioquia, Santanderes, Tolima, Eje Cafetero, Boyacá, Cundinamarca, Huila, Cauca y Nariño.

Consulte todos los días el pronóstico del tiempo y las alertas hidrometeorológicas vigentes del IDEAM, en un formato de calidad. Alrededor de las 7:30 a. m. está a disposición del público en www.ideam.gov.co. Se puede ver también en dispositivos móviles. [AQUÍ](#)

TEMPERATURAS MÁXIMAS

A continuación se relacionan los municipios donde en las últimas 24 horas se registraron temperaturas iguales o superiores a **35.0°C**:

DEPARTAMENTO	MUNICIPIO
ATLANTICO	Manatí (35.2).
BOLIVAR	Magangué (38.0), Carmen de Bolívar (37.6), Zambrano (37.6), María La Baja (36.8) y Arjona (36.3).
CESAR	Codazzi (39.2), Valledupar (37.0)
CORDOBA	Chima (37.8), Ciénaga de Oro (37.4), Montería (37.2), Planeta Rica (36.7), Ayapel (36.2), Sahagún (35.8) y Tierralta (35.8).
CUNDINAMARCA	Jerusalén (38.4).
HUILA	Neiva (36.1).
LA GUAJIRA	Urumita (36.6) y Manaure (35.8).
MAGDALENA	Santa Marta (36.0) y Pivijay (35.8).

CONTINUACIÓN TEMPERATURA MÁXIMAS

DEPARTAMENTO	MUNICIPIO
SANTANDER	Puerto Parra (35.2) y Barrancabermeja (35.2).
SUCRE	Corozal (37.2) y Sampués (36.8).
TOLIMA	Natagaima (39.4), Prado (36.6), Armero (36.4), Flandes (36.2) y Espinal (36.0).
VICHADA	Puerto Carreño (36.2).

TEMPERATURAS MÍNIMAS

A continuación se relacionan los municipios donde en las últimas 24 horas se registraron temperaturas menores o iguales a 5.0°C:

DEPARTAMENTO	MUNICIPIO
BOYACÁ	Sogamoso (1.8), Cerinza (3.0), Toca (3.4), Samacá (3.4), Duitama (4.2), Tunja (4.6).

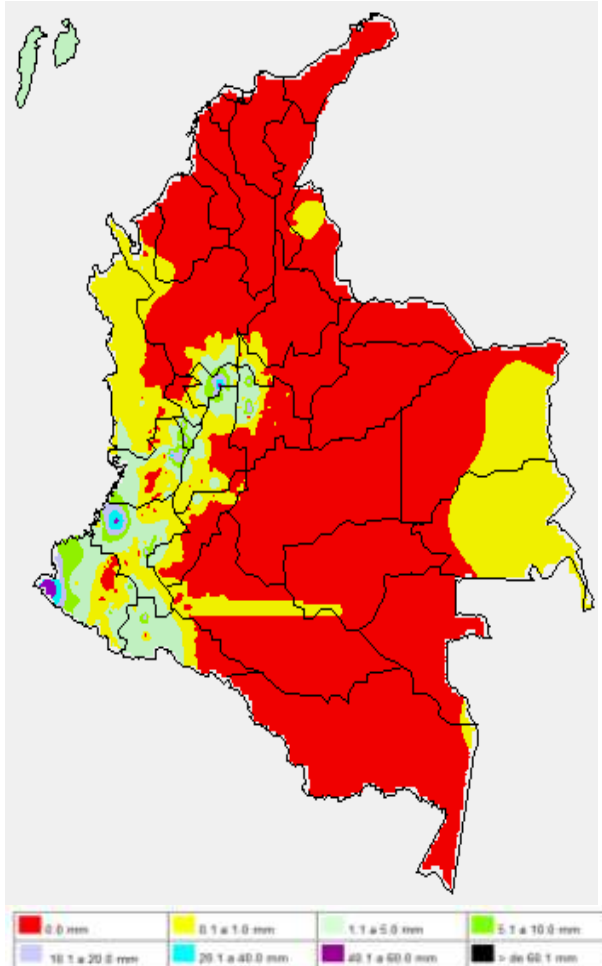
PRECIPITACIONES

A continuación se relacionan los municipios donde en las últimas 24 horas se registraron precipitaciones iguales o superiores a 20 mm:

DEPARTAMENTO	MUNICIPIO
CAUCA	López de Micay (44.0)
NARIÑO	Tumaco (59.7)
VALLE DEL CAUCA	Bugalagrande (27.0).

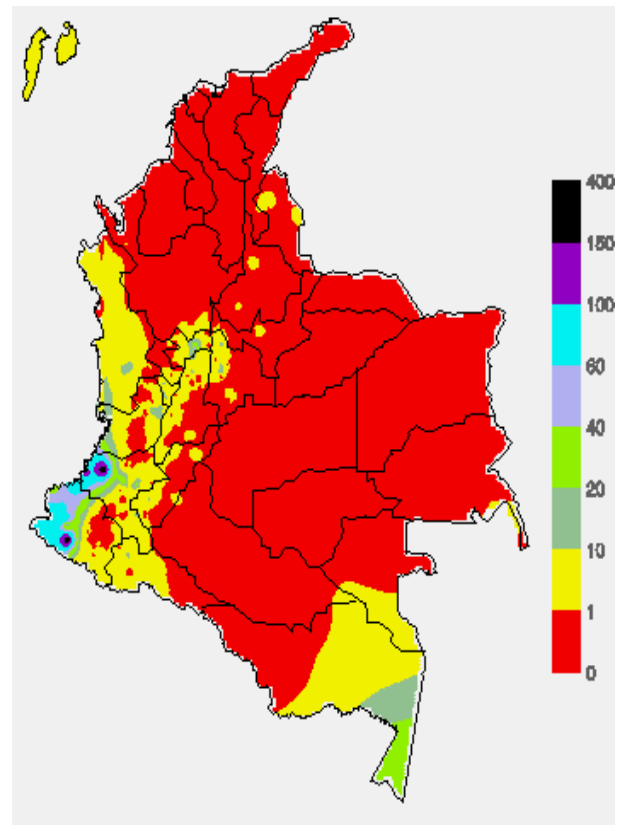
MAPA DE PRECIPITACIÓN DIARIA

Desde las 7:00 a.m. del lunes 23 de febrero hasta las 7:00 a.m. del martes 24 de febrero de 2015.



MAPA DE PRECIPITACIÓN ACUMULADA DE LOS ÚLTIMOS 3 DÍAS

Desde las 7:00 a.m. del sábado 21 de febrero hasta las 7:00 a.m. del lunes 23 de febrero de 2015.



ESTADO DE LOS EMBALSES

A continuación se relacionan los volúmenes útiles diarios (expresados en porcentaje) de acuerdo con información consultada en la siguiente dirección electrónica de XM. <http://ido.xm.com.co/ido/SitePages/hidrologia.aspx?q=reservas>

ZONA	EMBALSE	VOLUMEN ÚTIL DIARIO (%)
ANTIOQUIA	MIEL I	62.35
	MIRAFLORES	70.99
	PEÑOL	74.31
	PLAYAS	73.44
	PORCE II	42.97
	PORCE III	51.71
	PUNCHINÁ	40.61
	RIOGRANDE2	55.81
	SAN LORENZO	37.56
CARIBE	TRONERAS	18.96
	URRÁ I	67.46
CENTRO	AGREGADO BOGOTÁ	55.38
	NEUSA	66.73
	SISGA	67.53
	TOMINÉ	
	BETANIA	77.55
	MUÑA	56.36
	PRADO	77.72
	SOGAMOSO	42.60
	CHUZA	52.80
	ESMERALDA	48.63
GUAVIO	50.20	
VALLE DEL CAUCA	ALTO ANCHICAYÁ	23.66
	CALIMA 1	85.57
	SALVAJINA	43.53

PRONÓSTICO METEOROLÓGICO (martes 24 y miércoles 25 de febrero de 2015)

REGIÓN	PRONÓSTICO
SABANA DE BOGOTÁ	MARTES: durante la mañana predominará el tiempo seco con cielo entre parcial y mayormente cubierto. Después del mediodía fortalecimiento en la humedad y la nubosidad manteniendo el tiempo seco en las primeras horas y hacia el final de la tarde y durante las primeras horas de la noche no se descarta la probabilidad de precipitaciones sobre el norte de la ciudad, los cerros orientales y de mayor intensidad sobre la sabana centro y occidente. La temperatura máxima se acercará a los 20 °C sobre el mediodía. MIÉRCOLES: en las primeras horas de la jornada se prevén lloviznas en amplio sectores de la ciudad y la Sabana; hacia el mediodía condiciones de cielo parcialmente nublado y predominio de condiciones secas, finalizando la tarde se advierten lluvias sectorizadas en el norte y oriente de la ciudad y de la Sabana.
ANDINA	MARTES: en horas de la mañana cielo parcialmente cubierto con tiempo seco, a lo largo de la región, salvo sectores del medio Magdalena, sur de Nariño y occidente de Antioquia con precipitaciones ligeras durante las primeras horas de la mañana. En horas de la tarde se estima aumento de la nubosidad lo que favorecerá la presencia de lluvias entre ligeras y moderadas en sectores del occidente de Antioquia, Eje cafetero y en la zona montañosa de Valle, Cauca y Nariño. No se descartan lluvias ligeras en el sur de Santander, sectores del occidente y norte de Cundinamarca y occidente de Boyacá. En la noche se estima atenuación de las lluvias en buena parte de la región salvo sectores de Valle, Cauca y Nariño, donde persistirán las precipitaciones. MIÉRCOLES: las lluvias se concentrarán especialmente en la tarde y primeras horas de la noche en zonas del occidente de Antioquia, Risaralda, sur de Tolima, Huila, Cauca, Nariño y sur de Santander, se estima sean de carácter ligero. Lloviznas dispersas en el altiplano Cundiboyacense.
CARIBE	MARTES: durante la jornada predominarán las condiciones de tiempo seco a lo largo de la región, se presentará cielo entre ligera y parcialmente cubierto. La mayor nubosidad se estima en horas de la tarde, especialmente al sur de la región en donde se prevén lluvias sobre sectores del Urabá y sur de Córdoba. MIÉRCOLES: durante la jornada se prevén condiciones de tiempo seco en amplios sectores de la región, salvo en el Urabá, sur de Córdoba y de Bolívar, donde se pronostican lluvias en la tarde y primeras horas de la noche.
ARCHIPIÉLAGO DE SAN ANDRÉS, PROVIDENCIA Y SANTA CATALINA	MARTES: en la mañana y primeras horas de la tarde tiempo seco con cielo ligeramente cubierto, hacia mediados de la tarde y durante la noche se estima aumento en la nubosidad sin alterar el tiempo seco en los archipiélagos. MIÉRCOLES: en San Andrés y Providencia se estima nubosidad variable, sin descartar lluvias ocasionales especialmente hacia el mediodía.
PACÍFICA	MARTES: se prevén lluvias de carácter entre moderado y fuerte en la isla de Gorgona y de menor intensidad en Malpelo. Las lluvias se prevén particularmente en horas de la tarde. MIÉRCOLES: en horas de la madrugada y noche se esperan lluvias ligeras en Malpelo y lluvias más intensas, acompañadas en algunos casos de tormentas eléctricas en Gorgona.
OCEANO PACÍFICO	MARTES: se advierten precipitaciones de moderadas a fuertes especialmente en el centro y sur del área marítima nacional, las lluvias de mayor consideración son pronosticadas sobre el litoral de Chocó, Valle del Cauca y Cauca, no se descarta la probabilidad de actividad eléctrica en los momentos lluvia intensa y ráfagas de viento durante la jornada. MIÉRCOLES: se esperan lluvias especialmente hacia el centro y sur de la Cuenca del Pacífico colombiano, las de mayor intensidad y persistencia en proximidades al litoral.
MAR CARIBE	MARTES: a lo largo de la jornada sobre el Mar Caribe colombiano se estiman condiciones de cielo entre ligera y parcialmente cubierto con presencia de lloviznas o lluvias ligeras hacia las zonas centrales marítimas y tiempo seco para el resto del área. MIÉRCOLES: en la jornada se prevé lloviznas dispersas al occidente del mar Caribe colombiano, para el resto del área se prevé escasa nubosidad con tiempo seco.
INSULAR PACÍFICO	MARTES: se prevén lluvias de carácter entre moderado y fuerte en la isla de Gorgona y de menor intensidad en Malpelo. Las lluvias se prevén particularmente en horas de la tarde. MIÉRCOLES: en horas de la madrugada y noche se esperan lluvias ligeras en Malpelo y lluvias más intensas, acompañadas en algunos casos de tormentas eléctricas en Gorgona.
AMAZÓNICA	MARTES: durante la mañana se estima cielo entre parcial y mayormente cubierto bajo tiempo seco salvo sectores de Amazonas con presencia de lluvias ligeras. En horas de la tarde y noche lluvias moderadas en Amazonas, Guainía y Vaupés; lluvias de menor intensidad en el Oriente de Caquetá. MIÉRCOLES: las lluvias se concentrarán en el oriente de la región, en sectores de Guainía, Vaupés, Amazonas y Guaviare, en especial en horas de la tarde. En Caquetá no se descartan lloviznas hacia el piedemonte.
ORINOQUIA	MARTES: a lo largo de la región son estimadas condiciones de tiempo seco y soleado durante la mañana, incremento de la nubosidad entrada la tarde y probabilidad moderada de lluvias ligeras en sectores del oriente de Vichada y suroriente de Meta en horas finales de la tarde y primeras de la noche. MIÉRCOLES: en la región se estima poca nubosidad, sin embargo, se advierten precipitaciones en Vichada y en el sur del Meta en horas de la tarde y durante algunas de la noche.

ALERTAS VIGENTES Y PRODUCTOS ADICIONALES

Para mayor información sobre el pronóstico del estado del tiempo, informes técnicos diarios, comunicados especiales, mapas diarios de temperaturas máximas y mínimas e información diaria de precipitación se sugiere consultar los siguientes enlaces:

- [MAPA DIARIO DE TEMPERATURA MÁXIMA.](#)
- [MAPA DIARIO DE TEMPERATURA MÍNIMA.](#)
- [INFORMACIÓN DIARIA DE PRECIPITACIÓN Y TEMPERATURA DE LOS PRINCIPALES AEROPUERTOS DEL PAÍS.](#)
- [MOSAICO MAPAS DE PRECIPITACIÓN DIARIA EN MILÍMETROS.](#)

REGIÓN CARIBE

ALERTA ROJA: INCENDIOS DE LA COBERTURA VEGETAL

Amenaza alta de ocurrencia de incendios de la cobertura vegetal en zonas de bosques, cultivos y pastos, localizados en los siguientes municipios y sectores aledaños:

DEPARTAMENTO	MUNICIPIOS
ATLANTICO	Barranquilla, Galapa, Juan de Acosta, Luruaco, Malambo, Piojó, Puerto Colombia, Soledad, Tubará.
BOLIVAR	Achí, Arjona, Cartagena de Indias, Cicuco, Clemencia, Córdoba, El Carmen de Bolívar, Hatillo de Loba, Magangué, Mahates, María La Baja, Mompóx, Montecristo, Morales, Pinillos, San Fernando, San Jacinto, San Jacinto del Cauca, San Juan Nepomuceno, Santa Catalina, Santa Rosa, Santa Rosa del Sur, Simití, Talaigua Nuevo, Turbaco, Turbaná, Zambrano.
CESAR	Agustín Codazzi, Becerril, El Paso, La Paz, Manaure Balcón del Cesar, Pueblo Bello, San Alberto, San Diego, San Martín y Valledupar.
CORDOBA	Ayapel, Buenavista, Canalete, Cereté, Chima, Chinú, Ciénaga de Oro, Cotorra, La Apartada, Loricá, Los Córdoba, Momil, Montelíbano, Montería, Moñitos, Planeta Rica, Pueblo Nuevo, Puerto Libertador, Purísima, Sahagún, San Andrés de Sotavento, San Antero, San Bernardo del Viento, San Carlos, San Pelayo, Tierraalta, Valencia.
LA GUAJIRA	Albania, Barrancas, Dibulla, Distracción, El Molino, Fonseca, Hato Nuevo, La Jagua del Pilar, Maicao, Manaure, Riohacha, San Juan del Cesar, Uribia, Urumita, Villanueva.
MAGDALENA	Aracataca, Fundación, Nueva Granada, Plato, San Zenón, Santa Ana, Santa Bárbara de Pinto, Santa Marta, Sitionuevo, Tenerife.
SUCRE	Caimito, El Roble, Galeras, Guaranda, La Unión, Majagual, Sampués, San Benito Abad, San Marcos, San Onofre, Sucre, Tolu.

Especial atención ameritan Parque Nacional Natural Sierra Nevada de Santa Marta.

ALERTA NARANJA: INCENDIOS DE LA COBERTURA VEGETAL.

Amenaza baja a moderada de ocurrencia de incendios de la cobertura vegetal en zonas de bosques, cultivos y pastos, localizados en los siguientes municipios y sectores aledaños:

DEPARTAMENTO	MUNICIPIOS
CESAR	Astrea, Bosconia, Chiriguán, El Copey y Río de Oro.
MAGDALENA	Algarrobo, Ciénaga, Ariguani (El Difícil), Pijiño del Carmen y San Sebastián de Buenavista.

REGIÓN ANDINA

ALERTA ROJA: INCENDIOS DE LA COBERTURA VEGETAL

Amenaza alta de ocurrencia de incendios de la cobertura vegetal en zonas de bosques, cultivos y pastos, localizados en los siguientes municipios y sectores aledaños:

DEPARTAMENTO	MUNICIPIOS
ANTIOQUIA	Abejorral, Alejandría, Amalfi, Angostura, Anorí, Arboletes, Barbosa, Campamento, Carmen de Viboral, Carolina, Caucasia, Cisneros, Concepción, Copacabana, Don Matías, Frontino, Girardota, Gómez Plata, Granada, Guadalupe, Guatapé, Ituango, Marinilla, Medellín, Nechí, Necoclí, Peñol, Remedios, Rionegro, San Juan de Urabá, San Pedro de Urabá, San Roque, San Vicente, Santa Rosa de Osos, Santo Domingo, Santuario, Taraza, Turbo, Uramita, Valdivia, Vegachí, Yalí, Yarumal, Yolombó.
BOYACA	Almeida, Aquitania, Berbeo, Boavita, Briceño, Buenavista, Caldas, Chingquirá, Chiscas, Chita, Chivor, Cómbita, Covarachia, Cubará, Duitama, El Cocuy, El Espino, Firavitoba, Gachantivá, Guacamayas, Guayatá, Güicán, Jericó, la Uvita, Labranzagrande, Mariplí, Miraflores, Moniquirá, Nuevo Colón, Oicatá, Otanche, Pachavita, Páez, Paipa, Pajarito, Panqueba, Pauna, Paya, Pisba, Saboyá, San Eduardo, San Pablo de Borbur, Santa Sofía, Santana, Sativanorte, Sichoque, Soata, Socotá, Sogamoso, Somondoco, Susacón, Tipacoque, Toca, Tununguá, Turmequé, Tuta, Ventaquemada, Villa de Leyva, Zetaquirá.
CAUCA	Corinto, Guachené, Miranda, Padilla, Puerto Tejada, San Sebastián, Villa Rica.

DEPARTAMENTO	MUNICIPIOS
CUNDINAMARCA	Anapoima, Apulo, Arbeláez, Bogotá, D.C., Cabrera, Cáqueza, Chía, Chipaque, Choachí, Cota, Chocontá, El Rosal, Facatativá, Fómeque, Funza, Fúquene, Fusagasugá, La Calera, Madrid, Mosquera, Nilo, Pandí, Quetame, San Bernardo, Sibate, Silvania, Simijaca, Susa, Tenjo, Tibacuy, Ubaque, Une, Yacopi y Venecia.
HUILA	Acevedo, Agrado, Altamira, Baraya, Colombia, Elías, Garzón, Gigante, Guadalupe, Hobo, Neiva, Paicol, Suaza, Tarquí, Tello, Teruel, Tesalia, Yaguará y Timaná.
NARIÑO	Córdoba, Pasto y Puerres.
NORTE DE SANTANDER	Ábrego, Arboledas, Cáchira, Chitagá, Cucutilla, La Esperanza, Labateca, Mutiscua, Pamplona, Pamplonita, Toledo y Villa Caro.
QUINDÍO	Armenia y Pijao.
SANTANDER	Albania, Barbosa, Barrancabermeja, Bolívar, California, Capitanejo, Carcasí, Cerrito, Charalá, Charta, Chipatá, Florián, Guadalupe, Guavatá, Güepsa, Jesús María, La Belleza, La Paz, Macaravita, Matanza, Mogotes, Molagavita, Onzaga, Puente Nacional, Sanana de Torres, San Andrés., San Benito, San Miguel, Suaita, Sucre, Tona, Vélez
TOLIMA	Alpujarra, Coyaima, Cunday, Dolores, Icononzo, Melgar, Prado, Purificación, Roncesvalles, San Antonio y Villarrica.
VALLE DEL CAUCA	Andalucía, Bugalagrande, Caicedonia, Cali, Candelaria, El Cerrito, Florida, Jamundí, La Cumbre, Palmira, Pradera, Riofrio, San Pedro, Sevilla, Trujillo, Tuluá, Vijes, Yumbo.

Especial atención ameritan Parque Nacional Natural Chingaza, Parque Nacional Natural Sumapaz, Parque Nacional Natural Las Hermosas, Parque Nacional Natural El Cocuy, Parque Nacional Natural Paramillo.

ALERTA NARANJA: DESLIZAMIENTOS DE TIERRA

Amenaza moderada de probabilidad de ocurrencia de deslizamientos de tierra en áreas inestables y de ladera de los municipios de:

DEPARTAMENTO	MUNICIPIOS
CALDAS	Samaná.

ALERTA NARANJA: INCENDIOS DE LA COBERTURA VEGETAL.

Amenaza baja a moderada de ocurrencia de incendios de la cobertura vegetal en zonas de bosques, cultivos y pastos, localizados en los siguientes municipios y sectores aledaños:

DEPARTAMENTO	MUNICIPIOS
ANTIOQUIA	Amalfi, Anorí, Barbosa, Cáceres, Campamento, Caramanta, Carolina, Cisneros, Concepción, Don Matías, Gómez Plata, Guadalupe, Peñol, Remedios, San Roque, San Vicente, Santo Domingo, Santuario, Valdivia, Vegachí, Yalí, Yarumal y Yolombó.
BOYACA	Chiscas, Chita, Cuitiva, Cómbita, Covarachia, Cubará, Duitama, El Espino, Firavitoba, Miraflores, Nuevo Colón, Oicatá, Pajarito, Pauna, Paya, Pisba, San Eduardo, San Pablo de Borbur, Siachoque, Socotá, Sogamoso, Toca, Tota, Sutatenza y Zetaquirá.
CAUCA	Buenos Aires, Caloto, Santander de Quilichao.
CUNDINAMARCA	Junín, Soacha y Tocaima.
HUILA	Algeciras, La Argentina, La Plata y Villavieja
NORTE DE SANTANDER	Arboledas, Cucutilla, Labateca, Mutiscua, Toledo. La Playa y Ocaña
QUINDÍO	Armenia, Pijao, La Tebaida y Génova
SANTANDER	Bolívar, Capitanejo, Carcasí, Charalá, Galán, Macaravita, Mogotes, Onzaga, San Joaquín, San Miguel y Tona.
TOLIMA	Chaparral, Coello, Espinal, Guamo, Ortega y Saldaña.
VALLE DEL CAUCA	Bolívar, Yotoco y Zarzal

ALERTA AMARILLA TIEMPO LLUVIOSO

Los niveles reportados en la estación de Barrancabermeja (Santander) son Bajos, y es posible que de mantenerse la tendencia de descenso, se puedan presentar algunas restricciones en la navegación fluvial debido al estrechamiento del canal navegable, especialmente en el Kilómetro 610 (ubicado aguas debajo de la confluencia del río Sogamoso al Magdalena, aproximadamente unos 2 Kilómetros). Se recomienda estar atentos a las informaciones emitidas por la capitania del puerto, especialmente para embarcaciones de calado considerable. SE destaca que hasta el momento no se tienen ninguna restricción.

REGIÓN PACÍFICA

ALERTA NARANJA: DESLIZAMIENTOS DE TIERRA

Amenaza moderada de probabilidad de ocurrencia de deslizamientos de tierra en áreas inestables y de ladera de los municipios de:

DEPARTAMENTO	MUNICIPIOS
CHOCÓ	Atrato (Yuto) y Quibdó.

REGIÓN ORINOQUIA

ALERTA ROJA: INCENDIOS DE LA COBERTURA VEGETAL

Amenaza alta de ocurrencia de incendios de la cobertura vegetal en zonas de bosques, cultivos y pastos, localizados en los siguientes municipios y sectores aledaños:

DEPARTAMENTO	MUNICIPIOS
ARAUCA	Arauca, Arauquita, Cravo Norte, Fortul, Puerto Rondón y Tame.
CASANARE	Aguazul, Chámeza, Hato Corozal Monterrey, Orocué, Nunchía, Pore, Paz de Ariporo, Recetor, Sácama, San Luis de Palenque, Támara, Tuaramena, Trinidad, Yopal.
META	Acacias, Barranca de Upiá, Cabuyaro, Castilla la Nueva, Cubarral, Fuente de Oro, Guamal, La Macarena, Mapiripán, Mesetas, Puerto Gaitán, Puerto Lleras, San Carlos de Guaroa, San Martín Uribe
VICHADA	Santa Rosalía, Cumaribo y La Primavera.

ALERTA NARANJA: INCENDIOS EN LA COBERTURA VEGETAL.

Amenaza moderada de ocurrencia de incendios de la cobertura vegetal en zonas de bosques, cultivos y pastos, localizados en los siguientes municipios y sectores aledaños:

DEPARTAMENTO	MUNICIPIOS
ARAUCA	Saravena.
CASANARE	La Salina y Maní.
META	Cubarral, Mapiripán

Especial atención ameritan Parque Nacional Natural Cordillera de los Picachos.

REGIÓN AMAZÓNICA

ALERTA ROJA: INCENDIOS DE LA COBERTURA VEGETAL

Amenaza alta de ocurrencia de incendios de la cobertura vegetal en zonas de bosques, cultivos y pastos, localizados en los siguientes municipios y sectores aledaños:

DEPARTAMENTO	MUNICIPIOS
CAQUETÁ	Florencia.
GUAVIARE	San José del Guaviare.

ALERTA NARANJA: INCENDIOS EN LA COBERTURA VEGETAL.

Amenaza moderada de ocurrencia de incendios de la cobertura vegetal en zonas de bosques, cultivos y pastos, localizados en los siguientes municipios y sectores aledaños:

DEPARTAMENTO	MUNICIPIOS
CAQUETÁ	Doncello y Puerto Rico.

MAR CARIBE

ALERTA NARANJA: POR OLEAJE Y VIENTO.

Para el día de hoy en amplios sectores del Caribe nacional, aguas adentro y sectores aledaños al litoral central y oriental, se mantendrá la amenaza para la navegación menor en embarcaciones de poco calado por cuenta del oleaje que variará entre 3.0 - 4.0 metros y el viento que se fluctuará entre 25 y 35 nudos (46 Km/h - 63 Km/h) con posibilidad de rachas mayores. Se recomienda a bañistas, tener cuidado con la altura del oleaje; de igual forma a embarcaciones pequeñas o de bajo calado consultar con las Capitanías de puerto antes de zarpar.

OCÉANO PACÍFICO

ALERTA AMARILLA TIEMPO LLUVIOSO

Para el día de hoy se esperan precipitaciones moderadas a fuertes, incluso con presencia de actividad eléctrica y rachas de viento en amplios sectores del área oceánica Pacífica nacional, especialmente en cercanías a las costas de Chocó, Valle, Cauca y Nariño. Por lo anterior, se recomienda a pescadores y usuarios de embarcaciones de poco calado, consultar con las Capitanías de puerto antes de zarpar.

Omar FRANCO TORRES, Director General
Christian EUSCÁTEGUI COLLAZOS, Jefe Oficina del Servicio de Pronósticos y Alertas

Profesionales de turno:
Henry ROMERO, Jorge CEBALLOS, Gloria ARANGO, Camilo PÉREZ, Jhon VALENCIA, María Inés CUBILLOS y Alberto PARDO.

Internet: <http://www.ideam.gov.co>
Correos electrónicos: servicio@ideam.gov.co, alertas@ideam.gov.co
Calle 25 d # 96b - 70, piso 3. Bogotá, D.C.
Teléfono: 3527160 ext. 1334-1336.

Siganos en: **Twitter:** @IDEAMColombia; **Facebook:** www.facebook.com/ideam.instituto
YouTube: Canal de InstitutoIDEAM / <http://www.youtube.com/user/InstitutoIDEAM>

ALERTA ROJA. PARA TOMAR ACCIÓN Advierte a los sistemas de prevención y atención de desastres sobre la amenaza que puede ocasionar un fenómeno con efectos adversos sobre la población, el cual requiere la atención inmediata por parte de la población y de los cuerpos de atención y socorro. Se emite una alerta sólo cuando la identificación de un evento extraordinario indique la probabilidad de amenaza inminente y cuando la gravedad del fenómeno implique la movilización de personas y equipos, interrumpiendo el normal desarrollo de sus actividades cotidianas.

ALERTA NARANJA. PARA PREPARARSE Indica la presencia de un fenómeno. No implica amenaza inmediata y como tanto es catalogado como un mensaje para informarse y prepararse. El aviso implica vigilancia continua ya que las condiciones son propicias para el desarrollo de un fenómeno, sin que se requiera permanecer alerta.

ALERTA AMARILLA. PARA INFORMARSE Es un mensaje oficial por el cual se difunde información. Por lo regular se refiere a eventos observados, reportados o registrados y puede contener algunos elementos de pronóstico a manera de orientación. Por sus características pretéritas y futuras difiere del aviso y de la alerta, y por lo general no está encaminado a alertar sino a informar.

CONDICIONES NORMALES Indica que no existe ninguna clase de alerta para la región o zona mencionada.

°C: grados Celsius; m: metros; mm: milímetros; msnm: metros sobre nivel del mar;

Km/h: kilómetros por hora

GOES: Geostationary Operational Environmental Satellites (Satélite Geoestacionario Operacional Ambiental).

GOES-13 es el designado GOES-Este, localizado en 75° W sobre el ecuador geográfico.

HLC: hora local colombiana

PNN: Parque Nacional Natural; SFF: Santuario de Fauna y Flora