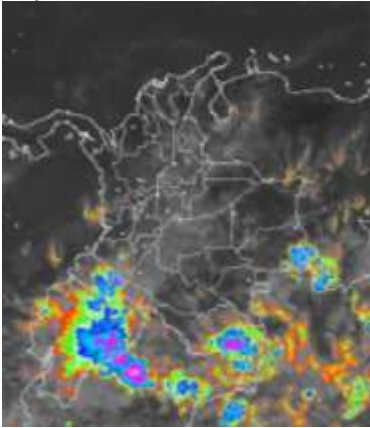


## CONDICIONES HIDROMETEOROLÓGICAS ACTUALES

A lo largo de la jornada predominaron las condiciones mayormente cubiertas favoreciendo las lluvias en buena parte del territorio nacional y manteniendo las más intensas sobre sectores de las regiones Amazónica, Andina y Pacífica. No se descarta la probabilidad de actividad eléctrica en los momentos de lluvia intensa sobre zonas de montaña y la Amazonia nacional.

### IMÁGEN SATELITAL

Imagen IDEAM\* 20 de marzo de 2015 \* Hora 8:45 a.m. HLC.



## PRONÓSTICO CONDICIONES METEOROLÓGICAS ESPECIALES

### ÁREA DEL VOLCÁN CERRO MACHÍN

Desde las primeras horas de la mañana cielo cubierto y lluvias entre ligeras y moderadas, las de mayor intensidad en horas de la tarde y primeras horas de la noche.

El SERVICIO GEOLOGICO COLOMBIANO lo reporta en nivel **AMARILLO (III): CAMBIOS EN EL COMPORTAMIENTO DE LA ACTIVIDAD VOLCÁNICA**. 4.80 -75.62

ELEVACIÓN (pies)	DIRECCIÓN	VELOCIDAD	
		NUDOS	Km/h
10,000	OESTE	5 - 10	9 - 18
18,000	NORESTE	5 - 10	9 - 18
24,000	NORESTE	5 - 10	9 - 18
30,000	ESTE	10 - 15	18 - 28

### ÁREA DEL VOLCÁN NEVADO DEL HUILA

Se estiman lluvias ligeras e intermitentes durante la mañana; en la tarde incremento de la nubosidad con lluvias moderadas.

El SERVICIO GEOLOGICO COLOMBIANO lo reporta en nivel **AMARILLO (III): CAMBIOS EN EL COMPORTAMIENTO DE LA ACTIVIDAD VOLCÁNICA**. 2.92 -76.05

ELEVACIÓN (pies)	DIRECCIÓN	VELOCIDAD	
		NUDOS	Km/h
10,000	NOROESTE	5 - 10	9 - 18
18,000	SURESTE	0 - 5	0 - 9
24,000	NORESTE	5 - 10	9 - 18
30,000	ESTE	10 - 15	18 - 28

### ÁREA DEL VOLCÁN GALERAS

Se estima cielo cubierto con lluvias entre moderadas y fuertes desde inicios de la mañana.

El SERVICIO GEOLOGICO COLOMBIANO lo reporta en nivel **AMARILLO (III): CAMBIOS EN EL COMPORTAMIENTO DE LA ACTIVIDAD VOLCÁNICA**. 1.55 -77.37

ELEVACIÓN (pies)	DIRECCIÓN	VELOCIDAD	
		NUDOS	Km/h
10,000	NOROESTE	5 - 10	9 - 18
18,000	NORESTE	0 - 5	0 - 9
24,000	NORESTE	5 - 10	9 - 18
30,000	ESTE	10 - 15	18 - 28

### ÁREA DEL VOLCÁN NEVADO DEL RUIZ

Abundante nubosidad y lluvias desde las primeras horas del día, las de mayor intensidad en la tarde. El SERVICIO GEOLOGICO COLOMBIANO lo reporta en nivel **AMARILLO (III): CAMBIOS EN EL COMPORTAMIENTO DE LA ACTIVIDAD VOLCÁNICA**. 4.89 -75.32

ELEVACIÓN (pies)	DIRECCIÓN	VELOCIDAD	
		NUDOS	Km/h
10,000	SUROESTE	5 - 10	9 - 18
18,000	NORESTE	5 - 10	9 - 18
24,000	NORESTE	5 - 10	9 - 18
30,000	ESTE	10 - 15	18 - 28

### ÁREA DEL COMPLEJO VOLCÁNICO CHILES-CERRO NEGRO DE MAYASQUER

Lluvias moderadas a fuertes en la mañana y entrada la tarde, estas persistirán hasta las primeras horas de la noche. El SERVICIO GEOLOGICO COLOMBIANO lo reporta en nivel **AMARILLO (III): CAMBIOS EN EL COMPORTAMIENTO DE LA ACTIVIDAD VOLCÁNICA**. 0.81 -77.93 // 0.76

-77.95

ELEVACIÓN (pies)	DIRECCIÓN	VELOCIDAD	
		NUDOS	Km/h
10,000	NOROESTE	0 - 5	0 - 9
18,000	SURESTE	5 - 10	9 - 18
24,000	ESTE	10 - 15	18 - 28
30,000	SURESTE	5 - 10	9 - 18

## LO MÁS DESTACADO

**ALERTA ROJA. PARA TOMAR ACCIÓN** **ALERTA NARANJA. PARA PREPARARSE** **ALERTA AMARILLA. PARA INFORMARSE**

<b>LLUVIAS</b>	Las precipitaciones más significativas se presentaron sobre sectores de las regiones Andina, Caribe y Amazónica. El mayor volumen fue registrado en el municipio de <b>Astrea (Cesar)</b> , con <b>110 mm</b> .
<b>ALERTA ROJA</b>	<ul style="list-style-type: none"> <li>Por niveles altos de marea en el Océano Pacífico.</li> <li>Por amenaza alta de incendios en la cobertura vegetal en amplios sectores de las regiones Caribe y Andina.</li> <li>Por amenaza alta de deslizamientos de tierra en sectores del departamento de Cauca</li> </ul>
<b>ALERTA NARANJA</b>	<ul style="list-style-type: none"> <li>Por amenaza moderada de incendios de la cobertura vegetal en amplios sectores de las regiones Caribe y Andina.</li> <li>Por amenaza moderada de deslizamientos de tierra en sectores de los departamentos de Santander, Cauca y Nariño.</li> </ul>
<b>ALERTA AMARILLA</b>	<ul style="list-style-type: none"> <li>Incrementos importantes en los cauces de los ríos Carare, Caquetá, Guaviare, Meta, Mira, Patía, Putumayo, Mocoa.</li> <li>Crecientes súbitas en las cuencas altas del río Cauca, río Saldaña y Otún.</li> </ul>
<b>OTROS</b>	Debido a que se han presentado en los últimos días altas temperaturas en el país se presentan condiciones propicias para la ocurrencia de incendios de la cobertura vegetal.

## ALTOS VALORES DE RADIACIÓN ULTRAVIOLETA ENTRE LOS MESES DE ENERO Y MARZO DEL 2015

Debido a los bajos valores de ozono que se presentan en el país normalmente a finales y principios de año y a la poca nubosidad que se espera se presente en gran parte del territorio nacional durante los primeros meses del 2015, principalmente en horas de la mañana y primeras horas de la tarde, se incrementarán los valores de radiación ultravioleta en superficie y se recomienda: evitar la exposición directa al Sol entre las 9 de la mañana y las 4 de la tarde, usar ropa protectora cuando se está exponiendo al Sol (camisa de manga larga, sombreros de ala ancha, lentes protectores), usar bloqueadores solares para la piel con un factor de protección 30 o mayor y por último, deben tener especial cuidado las personas de piel blanca y los niños. Lo anterior es porque el ozono absorbe la radiación ultravioleta procedente del Sol y si su cantidad disminuye durante el periodo mencionado anteriormente, aumentará la radiación ultravioleta en superficie, lo cual puede producir eritemas (quemaduras de la piel por exposición al Sol), acelera el envejecimiento de la piel y puede producir cáncer de piel, daños oculares y afectar el sistema inmunológico. Los valores altos de radiación ultravioleta se presentarán en todo el territorio nacional, pero los máximos se darán en las zonas montañosas, en particular al sur de Antioquia, Santanderes, Tolima, Eje Cafetero, Boyacá, Cundinamarca, Huila, Cauca y Nariño.



Consulte todos los días el pronóstico del tiempo y las alertas hidrometeorológicas vigentes del IDEAM, en un formato de calidad. Alrededor de las 7:30 a. m. está a disposición del público en [www.ideam.gov.co](http://www.ideam.gov.co). Se puede ver también en dispositivos móviles. [AQUÍ](#)

## TEMPERATURAS MÁXIMAS

A continuación se relacionan los municipios donde en las últimas 24 horas se registraron temperaturas iguales o superiores a **35.0°C**:

DEPARTAMENTO	MUNICIPIO
<b>BOLIVAR</b>	El Carmen De Bolívar (35.4)
<b>CESAR</b>	Valledupar (36.8), Valledupar (36.4), Valledupar (35.3)
<b>CORDOBA</b>	Ayapel (35.6), Planeta Rica (35.4)
<b>TOLIMA</b>	Ambalema (38)
<b>VICHADA</b>	Puerto Carreño (36.8)

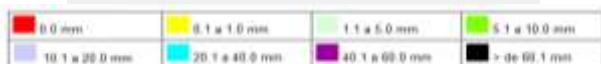
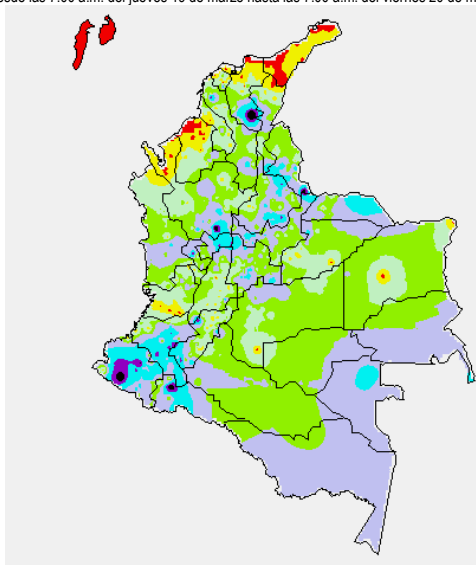
### PRECIPITACIONES

A continuación se relacionan los municipios donde en las últimas 24 horas se registraron precipitaciones iguales o superiores a 35 mm:

DEPARTAMENTO	MUNICIPIO
ANTIOQUIA	San Francisco (86), Sansón (40.4), Valdivia (40), San Roque (39), Fredonia (38), Medellín (32).
ARAUCA	Arauca (37).
ATLANTICO	Campo De La Cruz (32.2)
BOLIVAR	María La Baja (60), Simití (30.6)
BOYACA	Cubara (40), San Pablo De Borbur (34.8)
CALDAS	Samaná (48), Marquetalia (35.5).
CAUCA	Bolívar (65), Puracé (54), Puracé (50), Sotara (47.3), Piendamó (46.1), Piendamó (41), La Sierra (40.2), Bolívar (36.6), San Sebastián (31)
CESAR	Astrea (110), San Alberto (43), Bosconia (30)
CUNDINAMARCA	Puerto Salgar (77.5), Centro-Oriente - Hospital Militar (Q. Las Delicias Y La Vieja) (46.5), Centro-Oriente - (R. Arzobispo) (39), Nor-Oriente - Via Bogotá La Calera (Q. Chico) (35), San Agustín (60), Isnos (40), La Plata (32.2)
HUILA	Santa Ana (40).
MAGDALENA	Barbacoas (90), Policarpa (76), Barbacoas (47.4), La Llanada (46.1), Buesaco (46), Cumbitara (35.3), Pasto (Chachagui) (33.5), San Bernardo (31.7), La Cruz (31)
NARIÑO	
NORTE DE SANTANDER	Toledo (75), Cúcuta (32.5), Villa Caro (30)
PUTUMAYO	Mocóa (93.6), Villa garzón (58.6)
RISARALDA	Belén De Umbria (64).
SANTANDER	Coromoro (56.5), Confines (49.3), Surata (47), Contratación (41), Albania (35.3), Florida Blanca (31.2)
TOLIMA	Planadas (50), Prado (30)

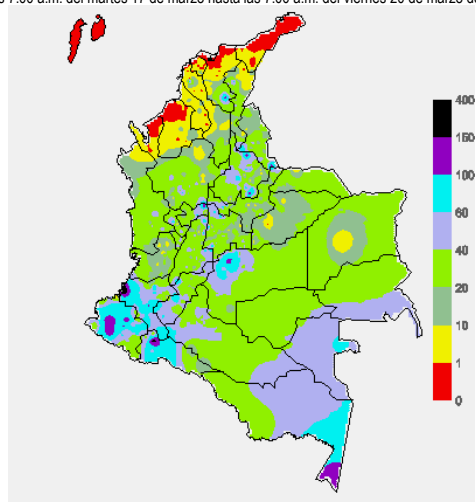
### MAPA DE PRECIPITACIÓN DIARIA

Desde las 7:00 a.m. del jueves 19 de marzo hasta las 7:00 a.m. del viernes 20 de marzo de 2015



### MAPA DE PRECIPITACIÓN ACUMULADA DE LOS ÚLTIMOS 3 DÍAS

Desde las 7:00 a.m. del martes 17 de marzo hasta las 7:00 a.m. del viernes 20 de marzo de 2015.



### ESTADO DE LOS EMBALSES

A continuación se relacionan los volúmenes útiles diarios (expresados en porcentaje) de acuerdo con información consultada en la siguiente dirección electrónica de XM: <http://ido.xm.com.co/ido/SitePages/hidrologia.aspx?q=reservas>

ZONA	EMBALSE	VOLUMEN ÚTIL DIARIO (%)
ANTIOQUIA	AMANI	36.06
	MIRAFLORES	53.58
	PEÑOL	64.28
	PLAYAS	71.45
	PORCE II	49.21
	PORCE III	47.12
	PUNCHINÁ	40.90
	RIOGRANDEZ	34.14
	SAN LORENZO	28.55
	TRONERAS	43.69
CARIBE	URRÁ I	42.75
CENTRO	AGREGADO BOGOTÁ	52.71
	NEUSA	65.80
	SISGA	61.25
	TOMINÉ	49.18
	BETANIA	84.96
	MUÑA	88.06
	PRADO	60.35
	TOPOCORO	23.35
	CHUZA	44.43
	ESMERALDA	34.98
VALLE DEL CAUCA	GUAVIO	29.95
	ALTO ANCHICAYÁ	53.20
	CALIMA 1	65.87
	SALVAJINA	26.28

### PRONÓSTICO METEOROLÓGICO (viernes 20 y sábado 21 de marzo de 2015)

REGIÓN	PRONÓSTICO
SABANA DE BOGOTÁ	<p><b>VIERNES:</b> Para la ciudad de Bogotá y la sabana a lo largo de la jornada predominaran las condiciones mayormente cubiertas. En horas de la mañana se prevé cielo cubierto con lloviznas, las más intensas sobre los cerros orientales y las zonas norte y occidente de la ciudad y de la sabana durante las primeras horas de la jornada (probabilidad del setenta por ciento). En la tarde se espera cielo cubierto con lluvias de variada intensidad (probabilidad del setenta por ciento), en amplios sectores de la ciudad y de la sabana. No se descarta la presencia de tormentas eléctricas en los momentos de lluvia intensa. En la noche se estiman algunas lloviznas (probabilidad del cuarenta por ciento), sobre el norte y occidente durante las primeras horas, principalmente. Se estima una temperatura máxima cerca a los 18° C y una mínima de 12°C.</p> <p><b>SÁBADO:</b> Jornada con abundante nubosidad y lluvias de variada intensidad en amplios sectores de la ciudad horas de la tarde e inicios de la noche. En la sabana las lluvias más importantes se presentaran en la zona oriental. No se descarta la presencia de activad eléctrica en los momentos de lluvia intensa.</p>
ANDINA	<p><b>VIERNES:</b> En la mañana, cielo entre mayormente nublado y nublado en amplios sectores de la región con lloviznas sobre el oriente de Antioquia, Caldas, Tolima, Huila, Altiplano Cundiboyacense, Santander (probabilidad de lluvia del setenta por ciento). En la tarde y noche fortalecimiento de la nubosidad y lluvias de carácter moderado a fuerte en amplios sectores del Altiplano Cundiboyacense, Antioquia, Santanderes y zonas de montaña de Huila, Valle del Cauca, Cauca y Nariño. Alta probabilidad de actividad eléctrica en momentos de lluvia intensa (probabilidad de lluvia del setenta por ciento).</p> <p><b>SÁBADO:</b> Durante la jornada se prevé abundante nubosidad y lluvias en amplios sectores de la región, las más intensas en horas de la tarde y noche en el occidente del altiplano Cundiboyacense, sur de Santander, eje Cafetero y zona montañosas de Cauca y Nariño.</p>
CARIBE	<p><b>VIERNES:</b> En la mañana cielo entre parcial y mayormente nublado predominando condiciones secas, en la tarde se prevé incremento de la nubosidad, condición que podrá activar lluvias sobre el sur de Córdoba, Sucre, sur de Bolívar, sectores de Magdalena y sur de Cesar que persistirían hasta las primeras horas de la noche, lloviznas sobre las inmediaciones de la Sierra Nevada de Santa Marta y el departamento de Atlántico (probabilidad de lluvias del sesenta por ciento).</p> <p><b>SÁBADO:</b> Durante la jornada se prevé cielo entre parcial y mayormente nublado con lluvias en horas de la tarde y noche el sur de Córdoba,</p>

	Bolívar, Cesar y Magdalena.
ARCHIPIÉLAGO DE SAN ANDRÉS, PROVIDENCIA Y SANTA CATALINA	<b>VIERNES:</b> Condiciones parcialmente cubiertas a inicios y durante el final de la jornada, lloviznas ligeras y ocasionales, en horas finales de la tarde. (Probabilidad de lluvia del veinte por ciento) <b>SÁBADO:</b> Condiciones de cielo parcialmente nublado, con probabilidad de lloviznas dispersas en horas de la tarde y tiempo seco para el resto de la jornada.
PACIFICA	<b>VIERNES:</b> Durante la jornada condiciones de cielo entre parcial y mayormente cubierto y presencia de lluvias ligeras en la mañana sobre sectores Chocó, Cauca, Valle del Cauca y Nariño (probabilidad de lluvia del setenta por ciento). En la tarde y noche se estima fortalecimiento en la humedad y la nubosidad, condición que activará lluvias amplios sectores de la región, las más intensas sobre Chocó y Cauca. No se descarta la probabilidad de tormentas eléctricas durante la tarde en los momentos de lluvia (probabilidad del setenta por ciento). <b>SÁBADO:</b> Durante las horas de la mañana y tarde se esperan condiciones secas con cielo parcialmente cubierto. Hacia la noche se pronostican precipitaciones ligeras a moderadas en sectores del Valle del Cauca y en el sur de Chocó.

CONTINUACIÓN PRONÓSTICO METEOROLÓGICO:

REGIÓN	PRONÓSTICO
OCEANO PACÍFICO	<b>VIERNES:</b> A lo largo de la jornada se pronostican condiciones parcialmente cubiertas, bajo tiempo seco, salvo sectores del litoral con presencia de lluvias ligeras en horas de la mañana y la noche (probabilidad de lluvia del setenta por ciento). <b>SÁBADO:</b> Se pronostica condiciones de cielo cubierto con predominio de tiempo seco en el área marítima nacional en la mañana y lluvias hacia la tarde y noche, especialmente sobre el litoral de Chocó, Valle del Cauca y Cauca.
MAR CARIBE	<b>VIERNES:</b> Cielo entre ligera y parcialmente nublado con predominio de condiciones secas alta mar, y presencia de lloviznas dispersas especialmente en horas de la noche en zonas del Golfo de Urabá. (Probabilidad de lluvia del veinte por ciento) <b>SÁBADO:</b> Predominio de condiciones secas durante la jornada bajo cielo parcialmente nublado
INSULAR PACÍFICO	<b>VIERNES:</b> Cielo parcialmente cubierto bajo tiempo seco a lo largo de la jornada en Malpelo mientras que en Gorgona presencia de lluvias ligeras durante la mañana y las primeras horas de la noche (probabilidad de lluvia del setenta por ciento). <b>SÁBADO:</b> Sobre Malpelo y Gorgona se esperan condiciones secas con cielo parcialmente cubierto.
AMAZÓNICA	<b>VIERNES:</b> En las horas de la mañana se esperan condiciones de cielo cubierto con lluvias en Amazonas, Vaupés y Guainía; lluvias de mayor intensidad sobre el piedemonte de Putumayo y Caquetá (probabilidad de lluvia del ochenta por ciento). Después de media tarde y en la noche se fortalecerá la nubosidad con lluvias de moderadas y fuertes en Guainía, Vaupés y Amazonas; precipitaciones de ligeras a moderadas en Caquetá, Putumayo y Guaviare. Alta probabilidad de actividad eléctrica en los momentos de lluvia intensa (probabilidad de lluvia del ochenta por ciento). <b>SÁBADO:</b> Durante las horas de la mañana se registrarán lluvias ligeras en sectores de Caquetá y Putumayo, incluyendo el piedemonte. A finales de la tarde y en la noche se prevén precipitaciones moderadas a fuertes en Amazonas, Guainía y Vaupés; lluvias ligeras a moderadas en Caquetá y Putumayo
ORINOQUIA	<b>VIERNES:</b> Jornada con cielo entre mayormente cubierto y cubierto con presencia de lluvias sobre sectores de Meta y Vichada durante la mañana (probabilidad del setenta por ciento), en la tarde y noche lluvias ligeras sobre Arauca y Casanare, y de mayor intensidad en Meta y Vichada (probabilidad de lluvia del setenta por ciento). <b>SÁBADO:</b> Aunque a lo largo de la jornada se prevén condiciones secas con cielo de ligeramente cubierto ha parcialmente cubierto, no se descartan lluvias hacia finales de jornada en el departamento de Vichada.

**ALERTAS VIGENTES Y PRODUCTOS ADICIONALES**

Para mayor información sobre el pronóstico del estado del tiempo, informes técnicos diarios, comunicados especiales, mapas diarios de temperaturas máximas y mínimas e información diaria de precipitación se sugiere consultar los siguientes enlaces:

- [MAPA DIARIO DE TEMPERATURA MÁXIMA.](#)
- [MAPA DIARIO DE TEMPERATURA MÍNIMA.](#)

- [INFORMACIÓN DIARIA DE PRECIPITACIÓN Y TEMPERATURA DE LOS PRINCIPALES AEROPUERTOS DEL PAÍS.](#)
- [MOSAICO MAPAS DE PRECIPITACIÓN DIARIA EN MILÍMETROS.](#)

**REGIÓN CARIBE**

**ALERTA ROJA: INCENDIOS DE LA COBERTURA VEGETAL**

Amenaza alta de ocurrencia de incendios de la cobertura vegetal en zonas de bosques, cultivos y pastos, localizados en los siguientes municipios y sectores aledaños:

DEPARTAMENTO	MUNICIPIOS
ATLANTICO	Barranquilla, Galapa, Luruaco, Plojó, Puerto Colombia.
BOLIVAR	Achí, Cartagena De Indias, Santa Catalina, Turbaco, Zambrano.
CESAR	Agustín Codazzi, La Paz, San Diego, Valledupar.
CORDOBA	Cereté, Chima, Chinú, Ciénaga De Oro, Cotorra, Lorica, Los Córdoba, Momil, Montería, Moñitos, Purísima, Sahagún, San Andrés De Sotavento, San Antero, San Bernardo Del Viento, San Carlos, San Pelayo
LA GUAJIRA	Albania, Barrancas, Dibulla, Distracción, El Molino, Fonseca, Maicao, Riohacha, San Juan Del Cesar, Uribia, Urumita, Villanueva.
MAGDALENA	Algarrobo, Aracataca, Ciénaga, Fundación, Pivijay, Plato, Sabanas De San Ángel, Santa Marta, Sitionuevo.
SUCRE	Corozal, Coveñas, Guaranda, La Unión, Majagual, Palmito, Sampedú, San Benito Abad, Sincelajo, Sucre, Tolú, Toluvejo.

**ALERTA NARANJA: INCENDIOS DE LA COBERTURA VEGETAL.**

Amenaza baja a moderada de ocurrencia de incendios de la cobertura vegetal en zonas de bosques, cultivos y pastos, localizados en los siguientes municipios y sectores aledaños:

DEPARTAMENTO	MUNICIPIOS
ATLANTICO	Juan de Acosta, Soledad, Tubará
BOLIVAR	Arjona, Clemencia, Córdoba, El Carmen de Bolívar., Montecristo, Magangué, Mahates, María La Baja, Mompós, San Fernando, San Jacinto del Cauca, Santa Rosa del Sur, Turbaná
CORDOBA	Ayapel, Buenavista, la Apartada, Montelíbano, .Planeta Rica, Pueblo Nuevo, Puerto Escondido, Tierralta
LA GUAJIRA	Hato Nuevo y Manaure
MAGDALENA	Chivolo, Nueva Granada, Pijiño del Carmen, San Juan de Buenavista, San Zenón, Santa Ana, Santa Barbará de Pinto, Tenerife
SUCRE	El Roble, San Marcos, San Onofre

Especial atención ameritan Parque Nacional Natural Sierra Nevada de Santa Marta y Parque Nacional Natural Macuira.

**REGIÓN ANDINA**

**ALERTA ROJA: INCENDIOS DE LA COBERTURA VEGETAL**

Amenaza alta de ocurrencia de incendios de la cobertura vegetal en zonas de bosques, cultivos y pastos, localizados en los siguientes municipios y sectores aledaños:

DEPARTAMENTO	MUNICIPIOS
ANTIOQUIA	Arboletes, Necolí, San Juan De Urabá, Turbo.

Especial atención ameritan Parque Nacional Natural Chingaza, Parque Nacional Natural Sumapaz, Parque Nacional Natural Las Hermosas, Los Nevados, Parque Nacional Natural El Cocuy y Parque Nacional Natural Paramillo.

**ALERTA NARANJA: INCENDIOS DE LA COBERTURA VEGETAL.**

Amenaza baja a moderada de ocurrencia de incendios de la cobertura vegetal en zonas de bosques, cultivos y pastos, localizados en los siguientes municipios y sectores aledaños:

DEPARTAMENTO	MUNICIPIOS
ANTIOQUIA	Caucasia, Nechí, San Pedro De Urabá
CALDAS	Pácora
NORTE DE SANTANDER	Chitagá.

Especial atención ameritan Parque Nacional Natural Chingaza, Parque Nacional Natural Sumapaz, Parque Nacional Natural Las Hermosas, Parque Nacional Natural El Cocuy, Parque Nacional Natural Paramillo y Parque Nacional Natural Pisba.

#### ALERTA NARANJA: DESLIZAMIENTOS DE TIERRA

Amenaza moderada de probabilidad de ocurrencia de deslizamientos de tierra en áreas inestables y de ladera de los municipios de:

DEPARTAMENTO	MUNICIPIOS
SANTANDER	Coromoro, Contratación y Encino

#### ALERTA AMARILLA: INCREMENTO EN EL NIVEL DEL RÍO CARARE

Se mantiene este nivel de alerta dado que se pronostican lluvias en sectores de la cuenca, las cuales podrían generar nuevos incrementos importantes en el nivel del Carare, el cual es monitoreado en los municipios de Cimitarra y Puerto Parra, en el departamento de Santander

#### ALERTA AMARILLA: CRECIENTE SÚBITA EN EL RÍO SALDAÑA

Se mantiene este nivel de alerta dado que los modelos de pronóstico del estado del tiempo muestran probabilidad de persistencia en las lluvias sobre sectores de la cuenca, las cuales podrían generar incrementos significativos en el nivel del río Saldaña, monitoreado a la altura de la estación Piedras de Cobre en el municipio de Ortega, departamento de Tolima. Los niveles actuales presentan tendencia de moderado ascenso.

#### ALERTA AMARILLA: CRECIENTES SÚBITAS EN EL RÍO OTUN

Se mantiene esta alerta dado que las lluvias que se han presentado en la región, han generado ligeras fluctuaciones con leve tendencia al ascenso en el nivel del río Otún, el cual es monitoreado en los municipios de Pereira-Dos Quebradas y Santa Rosa en Risaralda, sin alcanzar aún las cotas de afectación. Se resalta que los modelos de pronóstico del estado del tiempo muestran probabilidad de persistencia de lluvias en este sector

#### ALERTA AMARILLA: INCREMENTOS SÚBITOS EN APORTANTES DE LA PARTE ALTA DE LA CUENCA DEL RÍO CAUCA

Se mantiene este nivel de alerta dado que los modelos del estado del tiempo muestran probabilidad de lluvias en sectores de la cuenca alta del río Cauca, las cuales podrían generar incrementos súbitos significativos en aportantes de este sector que se ubican en los departamentos de Cauca y Valle del Cauca, entre otros, los ríos Palo, Frailes, Amaime..

### REGIÓN PACÍFICA

#### ALERTA ROJA: DESLIZAMIENTOS DE TIERRA

Amenaza alta de probabilidad de ocurrencia de deslizamientos de tierra en áreas inestables y de ladera de los municipios de:

DEPARTAMENTO	MUNICIPIOS
CAUCA	El Tambo, Timbiquí y López.

#### ALERTA NARANJA: DESLIZAMIENTOS DE TIERRA

Amenaza moderada de probabilidad de ocurrencia de deslizamientos de tierra en áreas inestables y de ladera de los municipios de:

DEPARTAMENTO	MUNICIPIOS
CAUCA	Argelia y Guapi.
NARIÑO	Barbacoas y Ricaurte.

#### ALERTA AMARILLA: FLUCTUACIONES CON VALORES ALTOS EN EL RÍO MIRA

Se mantiene este nivel de alerta dado que los modelos de pronóstico del estado del tiempo muestran probabilidad de lluvias sobre sectores del departamento de Nariño, aunque de menor intensidad respecto a los días anteriores, las cuales podrían generar nuevos ascensos en el nivel del río, monitoreado en inmediaciones del municipio de Tumaco en la estación San Juan

#### ALERTA AMARILLA: INCREMENTO EN EL NIVEL DEL RÍO PATÍA

Se mantiene este nivel de alerta dado que durante los últimos días se han registrado lluvias sobre el departamento de Nariño que han ocasionado incrementos súbitos en el río Patía, el cual es monitoreado en el municipio de Cumbitara. Los modelos del estado del tiempo continúan mostrando probabilidad de lluvias en sectores de la cuenca las cuales podrían generar nuevos incrementos en el nivel, se resalta que la tendencia actual del nivel es al ascenso. El IDEAM mantiene la recomendación para que pobladores ribereños y autoridades locales mantengan atento seguimiento al comportamiento del nivel del río y de sus principales aportantes ubicados en sectores de montaña..

### REGIÓN ORINOQUIA

#### ALERTA AMARILLA: INCREMENTOS SÚBITOS EN APORTANTES DE LA PARTE ALTA DE LA CUENCA DEL RÍO GUAVIARE

Se mantiene esta alerta dado que los modelos del estado del tiempo muestran probabilidad de lluvias intensas durante los próximos dos días en sectores de la parte alta de la cuenca del río Guaviare, las cuales podrían generar incrementos súbitos significativos en aportantes como el Ariari, Guejar y Guayabero.

#### ALERTA AMARILLA: PROBABILIDAD DE CRECIENTES SÚBITAS EN LOS RÍOS DEL PIEDEMONTE LLANERO DE LA CUENCA DEL RÍO META

Se mantiene esta alerta debido a las lluvias de carácter moderado que persisten en sectores del piedemonte llanero, las cuales se pronostica continúen durante los próximos días en la región, situación que podría ocasionar incrementos súbitos en los niveles de los ríos que descienden del piedemonte llanero, tales como el Humea, Guatiquía, Guayuriba y Guacavía, afluentes al río Meta.

### REGIÓN AMAZÓNICA

#### ALERTA AMARILLA: SE PREVÉ ASCENSO EN LOS NIVELES DE LOS RÍOS CAQUETÁ, PUTUMAYO Y MOCOA

Se mantiene esta alerta debido a que se prevé incrementos en los niveles de los ríos Caquetá, Putumayo y Mocoa, y sus principales afluentes, como producto de las lluvias de carácter moderado a fuerte e inclusive con presencia de actividad eléctrica que se han presentado en la cuenca alta de estos ríos. Igualmente, se pronostica que las lluvias continúen en menor intensidad durante las próximas horas, por tal razón, se recomienda a la población ribereña estar atentos al comportamiento de los ríos

### MAR CARIBE

### CONDICIONES NORMALES

### OCEANO PACÍFICO

#### ALERTA ROJA: NIVELES ALTOS DE MAREA

En el Océano Pacífico colombiano se experimentará un aumento en los niveles de marea, entre el 18 y el 23 de marzo de 2015. Este fenómeno natural, usual para esta época del año, producirá un incremento del nivel del mar entre los 0.7 y 0.9 metros de altura sin que esto implique una condición de amenaza crítica. Este aumento en el nivel de la marea se experimentará, especialmente, en lugares como Buenaventura, Tumaco y Bahía Solano; dando paso a posibles inundaciones en las áreas más bajas de la costa, que podrían afectar poblados, zonas de agricultura y puertos en donde las construcciones se encuentren a nivel del mar. El Instituto de Hidrología, Meteorología y Estudios Ambientales (IDEAM) la Dirección General Marítima (DIMAR) y Unidad Nacional de Gestión del Riesgo (UNDGR), seguirán realizando monitoreo permanente de este fenómeno natural, comunicando de manera oportuna cualquier cambio significativo que pueda presentarse.

Omar FRANCO TORRES, Director General  
Christian EUSCÁTEGUI COLLAZOS, Jefe Oficina del Servicio de Pronósticos y Alertas  
\*\*\*\*\*

Profesionales de turno:  
Catherine TOBON, Jhon VALENCIA, Nelsy VERDUGO, Eliana RINCON, Mauricio TORRES  
y Gloria Lucia ARANGO.C

Internet: <http://www.ideam.gov.co>  
Correos electrónicos: [servicio@ideam.gov.co](mailto:servicio@ideam.gov.co), [alertas@ideam.gov.co](mailto:alertas@ideam.gov.co)  
Calle 25 d # 96b - 70, piso 3. Bogotá, D.C.  
Teléfono: 3527160 ext. 1334-1336.

Siganos en: Twitter: @IDEAMColombia; Facebook: [www.facebook.com/ideam.instituto](http://www.facebook.com/ideam.instituto)  
YouTube: Canal de InstitutoIDEAM / <http://www.youtube.com/user/InstitutoIDEAM>

**ALERTA ROJA. PARA TOMAR ACCIÓN** Advierte a los sistemas de prevención y atención de desastres sobre la amenaza que puede ocasionar un fenómeno con efectos adversos sobre la población, el cual requiere la atención inmediata por parte de la población y de los cuerpos de atención y socorro. Se emite una alerta sólo cuando la identificación de un evento extraordinario indique la probabilidad de amenaza inminente y cuando la gravedad del fenómeno implique la movilización de personas y equipos, interrumpiendo el normal desarrollo de sus actividades cotidianas.

**ALERTA NARANJA. PARA PREPARARSE** Indica la presencia de un fenómeno. No implica amenaza inmediata y como tanto es catalogado como un mensaje para informarse y prepararse. El aviso implica vigilancia continua ya que las condiciones son propicias para el desarrollo de un fenómeno, sin que se requiera permanecer alerta.

**ALERTA AMARILLA. PARA INFORMARSE** Es un mensaje oficial por el cual se difunde información. Por lo regular se refiere a eventos observados, reportados o registrados y puede contener algunos elementos de pronóstico a manera de orientación. Por sus características pretéritas y futuras difiere del aviso y de la alerta, y por lo general no está encaminado a alertar sino a informar.

**CONDICIONES NORMALES** Indica que no existe ninguna clase de alerta para la región o zona mencionada.

°C: grados Celsius; m: metros; mm: milímetros; msnm: metros sobre nivel del mar;

Km/h: kilómetros por hora

GOES: Geostationary Operational Environmental Satellites (Satélite Geoestacionario Operacional Ambiental).

GOES-13 es el designado GOES-Este, localizado en 75° W sobre el ecuador geográfico.

HLC: hora local colombiana

PNN: Parque Nacional Natural; SFF: Santuario de Fauna y Flora