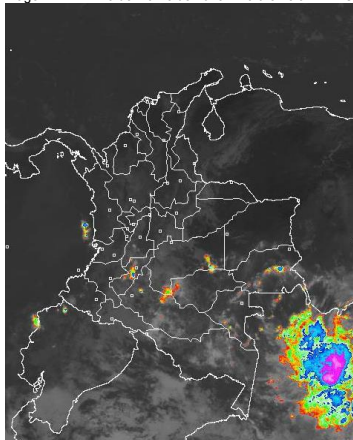


CONDICIONES HIDROMETEOROLÓGICAS ACTUALES

Durante la mañana se han presentado condiciones de cielo entre parcial y mayormente cubierto, con presencia de lluvias sobre sectores de la Amazonia nacional. Durante la tarde y la noche aunque predominara el tiempo seco en amplios sectores del Caribe y la Orinoquia nacional, se estima aumento de la nubosidad y la humedad, lo que dará lugar a la presencia de lluvias fuertes con alta probabilidad de actividad eléctrica sobre zonas de montaña de la región Andina, Pacífica y la región Amazónica.

IMAGEN SATELITAL

Imagen IDEAM* 23 de marzo de 2015 * Hora 8:45 a.m. HLC.



PRONÓSTICO CONDICIONES METEOROLÓGICAS ESPECIALES

ÁREA DEL VOLCÁN CERRO MACHÍN			
Se esperan condiciones cubiertas con precipitaciones ligeras a moderadas en la tarde y noche... El SERVICIO GEOLOGICO COLOMBIANO lo reporta en nivel AMARILLO (III) ; CAMBIOS EN EL COMPORTAMIENTO DE LA ACTIVIDAD VOLCÁNICA . 4.80 -75.62			
ELEVACIÓN (pies)	DIRECCIÓN	VELOCIDAD	
		NUDOS	Km/h
10,000	ESTE	0 - 5	0 - 9
18,000	ESTE	0 - 5	0 - 9
24,000	ESTE	5 - 10	9 - 18
30,000	SUROESTE	0 - 5	0 - 9
ÁREA DEL VOLCÁN NEVADO DEL HUILA			
Sobre el área en las horas de la mañana tiempo seco. A finales de la tarde y en la noche precipitaciones entre moderadas a fuertes... El SERVICIO GEOLOGICO COLOMBIANO lo reporta en nivel AMARILLO (III) ; CAMBIOS EN EL COMPORTAMIENTO DE LA ACTIVIDAD VOLCÁNICA . 2.92 -76.05			
ELEVACIÓN (pies)	DIRECCIÓN	VELOCIDAD	
		NUDOS	Km/h
10,000	SURESTE	0 - 5	0 - 9
18,000	NORESTE	0 - 5	0 - 9
24,000	NORESTE	5 - 10	9 - 18
30,000	NOROESTE	0 - 5	0 - 9
ÁREA DEL VOLCÁN GALERAS			
Se esperan precipitaciones de ligeras a moderadas hacia las horas de la tarde y noche, luego de una mañana seca... El SERVICIO GEOLOGICO COLOMBIANO lo reporta en nivel AMARILLO (III) ; CAMBIOS EN EL COMPORTAMIENTO DE LA ACTIVIDAD VOLCÁNICA . 1.55 -77.37			
ELEVACIÓN (pies)	DIRECCIÓN	VELOCIDAD	
		NUDOS	Km/h
10,000	SUROESTE	0 - 5	0 - 9
18,000	NORESTE	0 - 5	0 - 9
24,000	NORESTE	0 - 5	0 - 9
30,000	ESTE	0 - 5	0 - 9
ÁREA DEL VOLCÁN NEVADO DEL RUIZ			
Se esperan precipitaciones de ligeras a moderadas hacia las horas de la tarde y noche, luego de una mañana seca... El SERVICIO GEOLOGICO COLOMBIANO lo reporta en nivel AMARILLO (III) ; CAMBIOS EN EL COMPORTAMIENTO DE LA ACTIVIDAD VOLCÁNICA . 4.89 -75.32			
ELEVACIÓN (pies)	DIRECCIÓN	VELOCIDAD	
		NUDOS	Km/h
10,000	ESTE	0 - 5	0 - 9
18,000	ESTE	5 - 10	9 - 18
24,000	ESTE	5 - 10	9 - 18
30,000	SUROESTE	0 - 5	0 - 9
ÁREA DEL COMPLEJO VOLCÁNICO CHILES-CERRO NEGRO DE MAYASQUER			
Se esperan condiciones de cielo parcialmente cubierto la mayor parte de la jornada con precipitaciones en la tarde y noche. El SERVICIO GEOLOGICO COLOMBIANO lo reporta en nivel AMARILLO (III) ; CAMBIOS EN EL COMPORTAMIENTO DE LA ACTIVIDAD VOLCÁNICA . 0.81 -77.93 // 0.76 -77.95			
ELEVACIÓN (pies)	DIRECCIÓN	VELOCIDAD	
		NUDOS	Km/h
10,000	SUROESTE	0 - 5	0 - 9
18,000	NORESTE	0 - 5	0 - 9
24,000	NORESTE	0 - 5	0 - 9
30,000	ESTE	0 - 5	0 - 9

LO MÁS DESTACADO

ALERTA ROJA. PARA TOMAR ACCIÓN **ALERTA NARANJA. PARA PREPARARSE** **ALERTA AMARILLA. PARA INFORMARSE**

LLUVIAS	Las precipitaciones más significativas se presentaron sobre sectores de la regiones Andina, Caribe, Orinoquia y Amazónica. El mayor volumen fue registrado en el municipio de Restrepo (Meta), con 90 mm .
ALERTA ROJA	<ul style="list-style-type: none"> Por amenaza alta de incendios en la cobertura vegetal en amplios sectores de las regiones Caribe y Andina.
ALERTA NARANJA	<ul style="list-style-type: none"> Por niveles altos de marea en el Océano Pacífico. Por amenaza moderada de incendios de la cobertura vegetal en amplios sectores de la región Caribe Por amenaza moderada de deslizamientos de tierra en sectores de los departamentos de Boyacá, Caldas, Cundinamarca, Cauca, Huila, Santander, Meta, Choco, Nariño, Valle del Cauca, Por incrementos súbitos en los ríos Negro, Cuiнде y Prado Por Incremento en los niveles de los ríos Caquetá, Putumayo, Mocoa y Chingual
ALERTA AMARILLA	<ul style="list-style-type: none"> Por pleamar en el Mar Caribe Por incremento en el nivel de Río Carare Por incremento en el nivel del río Sumapaz Por incrementos súbitos en los aportantes de la parte alta de la cuenca del Río Cauca y en el cauce principal del río Cauca a la altura de Bugalagrande Por incrementos súbitos en los aportantes de la parte alta de la cuenca del Río Guaviare Por probabilidad de crecientes súbitas en los ríos del Piedemonte llanero de la cuenca del Río Meta Por incremento de los niveles en varios ríos del departamento de Nariño
OTROS	Debido a que se han presentado en los últimos días altas temperaturas en sectores de la región caribe, se presentan condiciones propicias para la ocurrencia de incendios de la cobertura vegetal.

ALTOS VALORES DE RADIACIÓN ULTRAVIOLETA ENTRE LOS MESES DE ENERO Y MARZO DEL 2015

Debido a los bajos valores de ozono que se presentan en el país normalmente a finales y principios de año y a la poca nubosidad que se espera se presente en gran parte del territorio nacional durante los primeros meses del 2015, principalmente en horas de la mañana y primeras horas de la tarde, se incrementarán los valores de radiación ultravioleta en superficie y se recomienda: evitar la exposición directa al Sol entre las 9 de la mañana y las 4 de la tarde y usar ropa protectora cuando se está exponiendo al Sol (camisa de manga larga, sombreros de ala ancha, lentes protectores), usar bloqueadores solares para la piel con un factor de protección 30 o mayor y por último, deben tener especial cuidado las personas de piel blanca y los niños. Lo anterior es porque el ozono absorbe la radiación ultravioleta procedente del Sol y si su cantidad disminuye durante el periodo mencionado anteriormente, aumentará la radiación ultravioleta en superficie, lo cual puede producir eritemas (quemaduras de la piel por exposición al Sol), acelera el envejecimiento de la piel y puede producir cáncer de piel, daños oculares y afectar el sistema inmunológico. Los valores altos de radiación ultravioleta se presentarán en todo el territorio nacional, pero los máximos se darán en las zonas montañosas, en particular al sur de Antioquia, Santanderes, Tolima, Eje Cafetero, Boyacá, Cundinamarca, Huila, Cauca y Nariño.



Consulte todos los días el pronóstico del tiempo y las alertas hidrometeorológicas vigentes del IDEAM, en un formato de calidad. Alrededor de las 7:30 a. m. está a disposición del público en www.ideam.gov.co. Se puede ver también en dispositivos móviles. [AQUÍ](#)

TEMPERATURAS MÁXIMAS

A continuación se relacionan los municipios donde en las últimas 24 horas se registraron temperaturas iguales o superiores a **35.0°C**:

DEPARTAMENTO	MUNICIPIO
ANTIOQUIA	San Juan de Urabá (35.9)
AMAZONAS	Leticia (37.2)
ATLANTICO	Candelaria_Lena (35.4), Candelaria_Candelaria (35.2)
CESAR	Valledupar-Esperanza La HDA(37.8) Valledupar_Paris de Francia(36.2), Valledupar_Villa Rosa (35.2),
LA GUAJIRA	San Juan del Cesar (37.0)
MAGDALENA	Zona Bananera_Prado Sevilla (36.8), Zona Bananera_Padelda (35.0)
TOLIMA	Prado (35.2)
SUCRE	Corozal (36.6), Sampues (35.4)
VICHADA	Puerto Carreño (35.6)

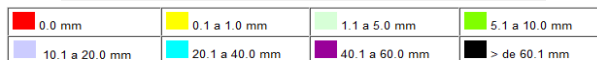
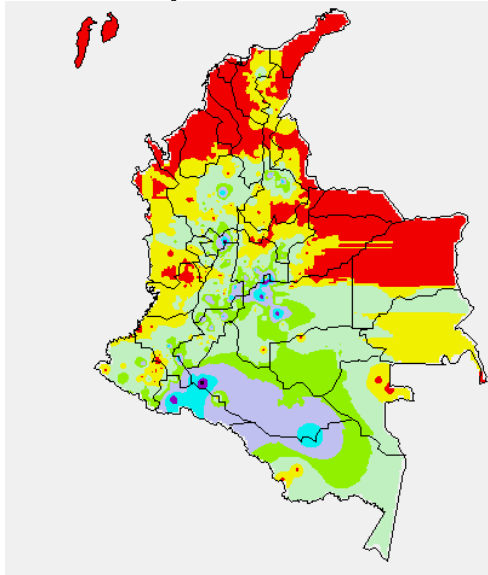
PRECIPITACIONES

A continuación se relacionan los municipios donde en las últimas 24 horas se registraron precipitaciones iguales o superiores a 25 mm:

DEPARTAMENTO	MUNICIPIO
ANTIOQUIA	Amalfi (33.0),
CALDAS	Samaná (82.0),
CAUCA	Rosas (32.0)
CAQUETA	Valparaiso (69.0), San José de Fragua (30.3), Solano (27.09)
CUNDINAMARCA	Guayabetal (55.0), Bogotá_San Cristóbal (48.1), Puerto Lleras (48.0), Fusagasugá (29.2), Bogotá_Cerro de Guadalupe (26.5)
HUILA	San Agustín (41.0), Baraya (29.0),
META	Restrepo-Buenavista (90.0), Cubarral_San Luis de Cubarral(67.0), Cubarral-Puerto Angosturas (34.0), Villavicencio (61.0), Restrepo_Salinas de Upin (31.3),
TOLIMA	Prado (38), Cunday (28.0)
SANTANDER	Rionegro (34.8), Sabana de torres (34.0),
PUTUMAYO	Puerto Caicedo (53.3)

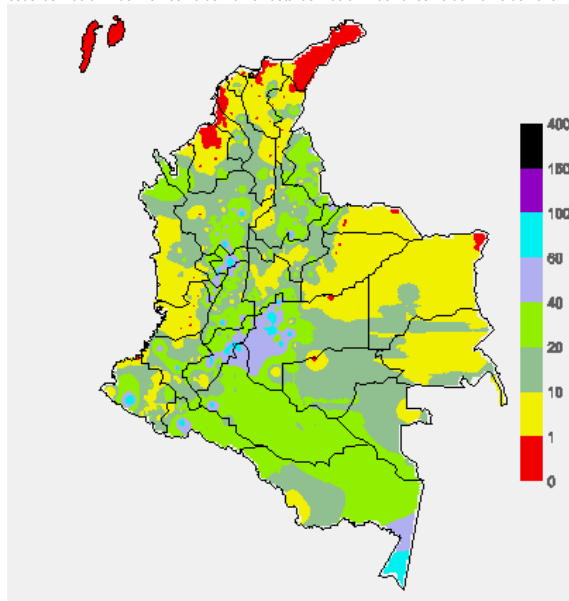
MAPA DE PRECIPITACIÓN DIARIA

Desde las 7:00 a.m. del domingo 22 de marzo hasta las 7:00 a.m. del lunes 23 de marzo de 2015



MAPA DE PRECIPITACIÓN ACUMULADA DE LOS ÚLTIMOS 3 DÍAS

Desde las 7:00 a.m. del viernes 20 de marzo hasta las 7:00 a.m. del lunes 23 de marzo de 2015.



ESTADO DE LOS EMBALSES

A continuación se relacionan los volúmenes útiles diarios (expresados en porcentaje) de acuerdo con información consultada en la siguiente dirección electrónica de XM: <http://ido.xm.com.co/ido/SitePages/hidrologia.aspx?q=reservas>

ZONA	EMBALSE	VOLUMEN ÚTIL DIARIO (%)	
ANTIOQUIA	AMANI	45.32	
	MIRAFLORES	55.11	
	PEÑOL	66.26	
	PLAYAS	70.88	
	PORCE II	63.45	
	PORCE III	65.02	
	PUNCHINÁ	47.96	
	RIOGRANDE2	51.74	
	SAN LORENZO	36.18	
	TRONERAS	58.69	
CARIBE	URRÁ I	53.45	
CENTRO	AGREGADO BOGOTÁ	NEUSA	65.95
		SISGA	60.82
		TOMINÉ	48.94
	BETANIA	90.60	
	MUÑA	85.81	
	PRADO	87.60	
	TOPOCORO	40.72	
	CHUZA	46.26	
	ESMERALDA	36.57	
	GUAVIO	31.05	
VALLE DEL CAUCA	ALTO ANCHICAYÁ	45.79	
	CALIMA 1	71.86	
	SALVAJINA	35.78	

PRONÓSTICO METEOROLÓGICO (Lunes 23 y martes 24 de marzo de 2015)

REGIÓN	PRONÓSTICO
SABANA DE BOGOTÁ	<p>LUNES: Durante la mañana condiciones de tiempo seco bajo con intervalos soleados y cielo entre parcial y mayormente cubierto. Después del mediodía se presentará mayor nubosidad y humedad con precipitaciones sobre la ciudad y la sabana, las más intensas en el norte y a lo largo de los cerros orientales. Dichas condiciones se extenderán hasta las primeras horas de la noche. No se descarta la probabilidad de actividad eléctrica. Se estima una temperatura máxima cercana a los 20°C</p> <p>MARTES: Se estima una mañana seca con cielo nublado. Después del mediodía se prevén lluvias ligeras y/o lloviznas, especialmente en el norte y occidente de la ciudad y de la sabana.</p>
ANDINA	<p>LUNES: En horas de la mañana se estima cielo entre parcial ha mayormente nublado con predominio de condiciones secas en amplios sectores de la región salvo en algunos sectores de Huila, Tolima y zonas del Macizo colombiano donde se esperan algunas lluvias intermitentes durante las primeras horas. Por la tarde se prevé que las lluvias más fuertes se presenten en el sur de la región en zonas de montaña de Huila, Cauca y Nariño. Precipitaciones menos intensas en áreas de Antioquia, Tolima, Caldas, Boyacá, Cundinamarca y en los Santanderes. Probabilidad de actividad eléctrica.</p> <p>MARTES: Se prevé que durante la jornada las lluvias más intensas acompañadas en algunos casos por actividad eléctrica, se presenten sectores del Macizo colombiano, centro de Boyacá, sur de Santander y en el occidente de Antioquia. Precipitaciones de menor volumen en Cundinamarca, Eje Cafetero, Tolima y en Norte de Santander.</p>
CARIBE	<p>LUNES: En el transcurso de la jornada y a lo largo de la región se pronostican condiciones secas con cielo entre ligera y parcialmente nublado; no se descartan algunas lluvias y/o lloviznas en zonas del sur de los departamentos de Bolívar, Magdalena y Sucre.</p> <p>MARTES: Cielo parcialmente cubierto con precipitaciones en el sur de la región en zonas de Córdoba, Bolívar, Magdalena y Cesar. No se descartan lloviznas en la Sierra Nevada de Santa Marta.</p>
ARCHIPIÉLAGO DE SAN ANDRÉS, PROVIDENCIA Y SANTA CATALINA	<p>LUNES: Se estima que durante la jornada se presenten condiciones de tiempo seco con cielo semicubierto.</p> <p>MARTES: Durante el día predominará el cielo seminublado con condiciones secas. No se descartan lloviznas ocasionales de corta duración en horas de la noche.</p>
PACIFICA	<p>LUNES: Durante la mañana predominarán las condiciones secas con</p>

	<p>cielo entre parcial ha mayormente nublado, bajo tiempo seco. En horas de la tarde se estiman lluvias en zonas de Nariño y Chocó. Precipitaciones menos intensas en sectores de Valle del Cauca y de Cauca.</p> <p>MARTES: Se estiman lluvias en gran parte de la región, las más intensas se esperan durante la tarde y noche sobre centro de Chocó y sectores de Cauca y Nariño.</p>
--	---

CONTINUACIÓN PRONÓSTICO METEOROLÓGICO:

REGIÓN	PRONÓSTICO
OCEANO PACÍFICO	<p>LUNES: Se estima cielo seminublado y lluvias en cercanías de las costas de Chocó, Cauca y Nariño en horas de la noche. En Altamar se prevé tiempo seco.</p> <p>MARTES: Cielo entre parcial y mayormente nublado con lluvias especialmente en cercanías al litoral Pacífico colombiano, las más intensas en las costas de Chocó.</p>
MAR CARIBE	<p>LUNES: Durante la jornada, en amplios sectores del mar Caribe colombiano se estima predominio de condiciones secas con cielo entre ligeramente y parcialmente nublado.</p> <p>MARTES: Se estima que en gran parte del oriente y centro del Mar Caribe colombiano predominan las condiciones de tiempo seco con cielo seminublado y en el occidente del área son probables lluvias ligeras en cercanías al Golfo de Urabá.</p>
INSULAR PACÍFICO	<p>LUNES: Sobre Malpelo se esperan condiciones secas con cielo parcialmente cubierto. En Gorgona se prevén precipitaciones ligeras y dispersas a diferentes horas.</p> <p>MARTES: En la isla de Malpelo persistirán las condiciones secas con cielo ligeramente cubierto. En la isla de Gorgona se advierten lluvias durante las primeras horas de la jornada y en la tarde.</p>
AMAZÓNICA	<p>LUNES: A lo largo de la jornada se prevé cielo entre parcial y mayormente nublado con lluvias moderadas acompañadas de actividad eléctrica en el piedemonte Amazónico y en zonas de Vaupés y Guainía, las lluvias más intensas se prevén en horas de la tarde y la noche. Precipitaciones menos intensas y dispersas en el resto de la región. Alta probabilidad de actividad eléctrica.</p> <p>MARTES: La jornada se caracterizará por tener cielo mayormente cubierto con lluvias moderadas en el piedemonte de Putumayo, oriente de Vaupés y en el sur de Guainía. Precipitaciones menos intensas en el resto de la región. Probabilidad de actividad eléctrica.</p>
ORINOQUIA	<p>LUNES: Durante la mañana predominará el tiempo seco en la región salvo el departamento de Meta donde se presentarán lluvias ligeras y dispersas. Hacia la tarde presencia de lluvias y/o lloviznas ligeras en el piedemonte Llanero, al igual que en el sur de la región sectores de Meta y Vichada. El resto del área con predominio de tiempo seco.</p> <p>MARTES: Cielo parcialmente cubierto con lluvias en el suroriente de Vichada y precipitaciones menos intensas en el piedemonte de Meta y Casanare. El resto de la región con condiciones de tiempo seco.</p>

ALERTAS VIGENTES Y PRODUCTOS ADICIONALES

Para mayor información sobre el pronóstico del estado del tiempo, informes técnicos diarios, comunicados especiales, mapas diarios de temperaturas máximas y mínimas e información diaria de precipitación se sugiere consultar los siguientes enlaces:

- [MAPA DIARIO DE TEMPERATURA MÁXIMA.](#)
- [MAPA DIARIO DE TEMPERATURA MÍNIMA.](#)
- [INFORMACIÓN DIARIA DE PRECIPITACIÓN Y TEMPERATURA DE LOS PRINCIPALES AEROPUERTOS DEL PAÍS.](#)
- [MOSAICO MAPAS DE PRECIPITACIÓN DIARIA EN MILÍMETROS.](#)

REGIÓN CARIBE

ALERTA ROJA: INCENDIOS DE LA COBERTURA VEGETAL

Amenaza alta de ocurrencia de incendios de la cobertura vegetal en zonas de bosques, cultivos y pastos, localizados en los siguientes municipios y sectores aledaños:

DEPARTAMENTO	MUNICIPIOS
ATLANTICO	Barranquilla, Plojo, Puerto Colombia.
CESAR	La Paz, San Diego, Valledupar.
CORDOBA	Chima, Chinú, Ciénaga De Oro, Cotorra, Loricá, Los Córdoba, Momil, Montería, Moñitos, Purísima, Sahagún, San Andrés De Sotavento, San Bernardo Del Viento, San Carlos, San Pelayo
LA GUAJIRA	Albania, Dibulla, Distracción, El Molino, Fonseca, Maicao, Riohacha, San Juan

	del Cesar, Uribia, Urumita, Villanueva
MAGDALENA	Fundación, Santa Marta.
SUCRE	Coveñas, Palmito

ALERTA NARANJA: INCENDIOS DE LA COBERTURA VEGETAL.

Amenaza baja a moderada de ocurrencia de incendios de la cobertura vegetal en zonas de bosques, cultivos y pastos, localizados en los siguientes municipios y sectores aledaños:

DEPARTAMENTO	MUNICIPIOS
ATLANTICO	Galapa, Tubará
CORDOBA	San Antero
LA GUAJIRA	Barrancas
MAGDALENA	Aracataca, Pivijay
SUCRE	Toilú

Especial atención ameritan Parque Nacional Natural Sierra Nevada de Santa Marta y Parque Nacional Natural Macuira.

REGIÓN ANDINA

ALERTA ROJA: INCENDIOS DE LA COBERTURA VEGETAL

Amenaza alta de ocurrencia de incendios de la cobertura vegetal en zonas de bosques, cultivos y pastos, localizados en los siguientes municipios y sectores aledaños:

DEPARTAMENTO	MUNICIPIOS
ANTIOQUIA	Arboletes.

Especial atención ameritan Parque Nacional Natural Chingaza, Parque Nacional Natural Sumapaz, Parque Nacional Natural Las Hermosas, Los Nevados, Parque Nacional El Cocuy, Parque Nacional Natural Paramillo, Parque Nacional Natural Pisba.

ALERTA NARANJA: DESLIZAMIENTOS DE TIERRA

Amenaza moderada de probabilidad de ocurrencia de deslizamientos de tierra en áreas inestables y de ladera de los municipios de:

DEPARTAMENTO	MUNICIPIOS
BOYACA	Pauna.
CALDAS	Samaná.
CAUCA	Rosas, Sotara (Paispamba), Timbio
CUNDINAMARCA	Bogotá D.C, Chaguani
HUILA	Tesalia
SANTANDER	Coromoro, Encino.

ALERTA NARANJA: INCREMENTO SÚBITO EN LOS RIOS NEGRO, CUIÑDE Y PRADO APORTANTES HIDROPRADO DEPARTAMENTO DEL TOLIMA

Ligeras variaciones pero con tendencia al descenso, debido a la disminución en la intensidad de las lluvias en las cuencas altas de los ríos Cunday, Cuiñde y Negro; sin embargo, se mantiene la probabilidad moderada de ocurrencia de crecientes súbitas, por lo cual se recomienda especial atención ante cambios en los niveles, especialmente a pobladores en zonas ribereñas bajas de los municipios de Prado, Villarrica y Cunday, y se resalta que en el momento no se presenta ninguna afectación, y éstas crecidas están siendo amortiguadas por el embalse de Prado.

ALERTA AMARILLA: PROBABILIDAD INCREMENTO SUBITO EN EL NIVEL DEL RIO SUMAPAZ CON VALORES ALTOS

Aunque se mantiene la condición de descenso en la intensidad de las lluvias en la cuenca alta y media del río Sumapaz, el IDEAM sugiere continuar con esta alerta y recomendación para que pobladores ribereños y autoridades locales se mantengan muy vigilantes ante la posibilidad de ocurrencia de crecidas súbitas en el nivel del río (aunque en el momento no se registra ninguna afectación); el río Sumapaz es monitoreado en los municipios de Cabrera y Pandi (Cundinamarca), y en Melgar (Tolima).

ALERTA AMARILLA: INCREMENTO EN EL NIVEL DEL RÍO CARARE CON VALORES ALTOS

Los niveles del río Carare a la altura de Puerto Araujo (Santander), oscilan en el rango de medios a altos, y existe la probabilidad de ocurrencia de crecientes súbitas; ésta alerta se genera especialmente para el sector entre Puerto Araujo y Bocas del Carare (confluencia con el río Magdalena), en el departamento de Santander

ALERTA AMARILLA: INCREMENTOS SÚBITOS EN APORTANTES DE LA PARTE ALTA DE LA CUENCA DEL RIO CAUCA Y EN EL CAUCE PRINCIPAL DEL CAUCA A LA ALTURA DE YOTOCO EN EL VALLE DEL CAUCA

Se mantiene este nivel de alerta dado que los modelos de pronósticos muestran probabilidad de lluvias para hoy en sectores de la cuenca alta del río Cauca, las cuales podrían generar nuevos incrementos súbitos significativos en aportantes de este sector que se ubican en los departamentos de Cauca y Valle del Cauca, entre otros: los ríos Palo, Frailes y Amaime. En el tramo Candelaria - La Victoria (Valle del Cauca), el río Cauca registra oscilaciones continuas y valores en el rango alto especialmente en sectores bajos de los municipios de Yotoco y Buga La Grande (Valle del Cauca).

REGIÓN PACÍFICA

ALERTA NARANJA: DESLIZAMIENTOS DE TIERRA

Amenaza moderada de probabilidad de ocurrencia de deslizamientos de tierra en áreas inestables y de ladera de los municipios de:

DEPARTAMENTO	MUNICIPIOS
CAUCA	Guapi, López de Micay, Timbiquí.
CHOCO	Condoto
NARIÑO	Barbacoas, Ricaurte y Tumaco.
VALLE DEL CAUCA	Buenaventura.

ALERTA AMARILLA: INCREMENTO EN LOS NIVELES DE VARIOS RÍOS DEL DEPARTAMENTO DE NARIÑO.

Los ríos Mira, Patía, y San Juan (Nariño) presentan moderados incrementos; se recomienda vigilancia en las zonas bajas, especialmente para el río Mira en los sectores de Puerto Candelillas (Llorente) hasta San Isidro (Tumaco), en el departamento de Nariño. También, en la cuenca media y baja del río Telembi, se prevé se mantengan niveles altos y se recomienda especial atención a las zonas ribereñas bajas en el sector comprendido entre los municipios de Magüi Payan, Ricaurte (Altaquer), Roberto Payán (San José) y Barbacoas, en el departamento de Nariño. Se prevé que ésta condición de niveles altos continúe en los próximos días

REGIÓN ORINOQUIA

ALERTA NARANJA: DESLIZAMIENTOS DE TIERRA

Amenaza moderada de probabilidad de ocurrencia de deslizamientos de tierra en áreas inestables y de ladera de los municipios de:

DEPARTAMENTO	MUNICIPIOS
META	Acacias, Cubarral, El Dorado y Villavicencio.

ALERTA AMARILLA: INCREMENTOS SÚBITOS EN APORTANTES DE LA PARTE ALTA DE LA CUENCA DEL RÍO GUAVIARE

Se mantiene esta alerta debido a eventos de precipitación de carácter ligero a moderado que se han presentado en la región, además, los modelos del estado del tiempo muestran probabilidad de lluvias sobre sectores de la parte alta de la cuenca del río Guaviare, las cuales podrían generar incrementos súbitos significativos en aportantes como son: el Ariari, Guejar y Guayabero.

ALERTA AMARILLA: PROBABILIDAD DE CRECIENTES SÚBITAS EN LOS RÍOS DEL PIEDEMONTES LLANERO DE LA CUENCA DEL RÍO META

Continúan los ascensos moderados en el nivel del río Meta y de varios de sus afluentes, como resultado de las lluvias en la región, especialmente en la parte alta (estribaciones del piedemonte llanero). Se mantiene ésta alerta y se sugiere a los pobladores de Puerto López permanecer atentos ante la eventualidad de crecidas lentas, debido a que se pronostica la reactivación de las lluvias en el sector. Similar precaución es para sectores bajos de los ríos: Guatiquía (especial atención para sectores urbanos de Villavicencio), el río Humea, y el río Upiá (entre Barranco de Upiá y Villanueva, zona agrícola del Municipio de Guayabeta).

REGIÓN AMAZÓNICA

ALERTA AMARILLA: SE PREVE ASCENSO CON VALORES ALTOS EN LOS NIVELES DE LOS RÍOS CAQUETA, PUTUMAYO, MOCOA Y CHINGUAL.

Continúa la probabilidad de incrementos súbitos durante las próximas horas en ríos aportantes de las cuencas altas de los ríos: Caquetá, Putumayo y Mocoa, con valores que podrían alcanzar los rangos altos. El IDEAM hace un llamado para que autoridades locales y pobladores ribereños de estas cuencas mantengan atento seguimiento al comportamiento de los niveles y tomen las medidas necesarias ante los impactos que puedan ocasionar estos incrementos súbitos. Se destacan especialmente los aportantes del Alto Putumayo, el río San Miguel y el río Chingual

MAR CARIBE

ALERTA AMARILLA: PLEAMAR

Desde hoy 23 de marzo y hasta el próximo sábado 28 de marzo de 2015 se presentará una de las mareas astronómicas más representativas sobre el Mar Caribe colombiano, por lo anterior se recomienda consultar a las embarcaciones menores o de bajo calado, con las Capitanías de puerto antes de zarpar, y a los bañistas tener precaución por el nivel del oleaje, además de atender a los llamados respectivos de las autoridades locales.

OCÉANO PACÍFICO

ALERTA NARANJA: NIVELES ALTOS DE MAREA

En el Océano Pacífico colombiano se experimentará un aumento en los niveles de marea, entre el 18 y el 23 de marzo de 2015. Este fenómeno natural, usual para esta época del año, producirá un incremento del nivel del mar entre los 0.7 y 0.9 metros de altura sin que esto implique una condición de amenaza crítica. Este aumento en el nivel de la marea se experimentará, especialmente, en lugares como Buenaventura, Tumaco y Bahía Solano; dando paso a posibles inundaciones en las áreas más bajas de la costa, que podrían afectar poblados, zonas de agricultura y puertos en donde las construcciones se encuentren a nivel del mar. El Instituto de Hidrología, Meteorología y Estudios Ambientales (IDEAM) la Dirección General Marítima (DIMAR) y Unidad Nacional de Gestión del Riesgo (UNDGR), seguirán realizando monitoreo permanente de este fenómeno natural, comunicando de manera oportuna cualquier cambio significativo que pueda presentarse.

Omar FRANCO TORRES, Director General
Christian EUSCATEGUI COLLAZOS, Jefe Oficina del Servicio de Pronósticos y Alertas

Profesionales de turno:
Jhon VALENCIA, Freddy GARRIDO, Luis Mario MORENO,
Anita VEGA, Gloria Lucia ARANGO C
Internet: <http://www.ideam.gov.co>
Correos electrónicos: servicio@ideam.gov.co, alertas@ideam.gov.co
Calle 25 d # 96b - 70, piso 3. Bogotá, D.C.
Teléfono: 3527160 ext. 1334-1336.

Siganos en: Twitter: @IDEAMColombia; Facebook: www.facebook.com/ideam.instituto
YouTube: Canal de InstitutoIDEAM / <http://www.youtube.com/user/InstitutoIDEAM>

ALERTA ROJA PARA TOMAR ACCIÓN Advierte a los sistemas de prevención y atención de desastres sobre la amenaza que puede ocasionar un fenómeno con efectos adversos sobre la población, el cual requiere la atención inmediata por parte de la población y de los cuerpos de atención y socorro. Se emite una alerta sólo cuando la identificación de un evento extraordinario indique la probabilidad de amenaza inminente y cuando la gravedad del fenómeno implique la movilización de personas y equipos, interrumpiendo el normal desarrollo de sus actividades cotidianas.

ALERTA NARANJA PARA PREPARARSE Indica la presencia de un fenómeno. No implica amenaza inmediata y como tanto es catalogado como un mensaje para informarse y prepararse. El aviso implica vigilancia continua ya que las condiciones son propicias para el desarrollo de un fenómeno, sin que se requiera permanecer alerta.

ALERTA AMARILLA PARA INFORMARSE Es un mensaje oficial por el cual se difunde información. Por lo regular se refiere a eventos observados, reportados o registrados y puede contener algunos elementos de pronóstico a manera de orientación. Por sus características pretéritas y futuras difiere del aviso y de la alerta, y por lo general no está encaminado a alertar sino a informar.

CONDICIONES NORMALES Indica que no existe ninguna clase de alerta para la región o zona mencionada.

°C: grados Celsius; m: metros; mm: milímetros; msnm: metros sobre nivel del mar;

Km/h: kilómetros por hora

GOES: Geostationary Operational Environmental Satellites (Satélite Geostacionario Operacional Ambiental).

GOES-13 es el designado GOES-Este, localizado en 75° W sobre el ecuador geográfico.

HLC: hora local colombiana

PNN: Parque Nacional Natural; SFF: Santuario de Fauna y Flora