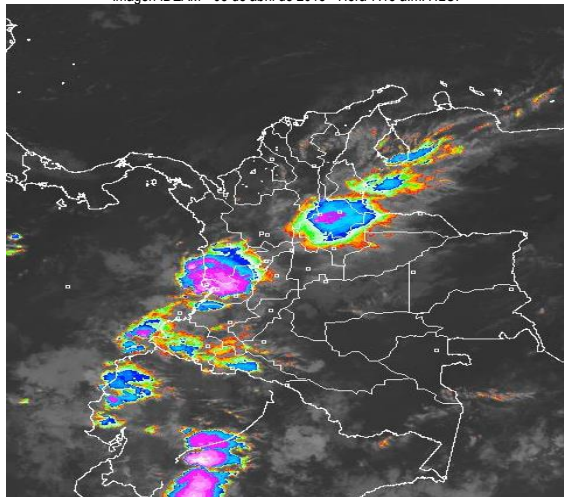


CONDICIONES HIDROMETEOROLÓGICAS ACTUALES

En la mayor parte del país prevalecen las condiciones lluviosas, especialmente en áreas de las regiones Andina, Pacífica y sur de la Caribe donde desde la madrugada se han registrado precipitaciones con tormentas eléctricas en algunos casos. El IDEAM sugiere mantener las medidas preventivas en zonas de alta pendiente ante la posibilidad de deslizamientos de tierra o crecientes súbitas durante la primera temporada lluviosa del año.

IMAGEN SATELITAL

Imagen IDEAM * 05 de abril de 2015 * Hora 7:15 a.m. HLC.



PRONÓSTICO CONDICIONES METEOROLÓGICAS ESPECIALES

ÁREA DEL VOLCÁN CERRO MACHÍN

En la mañana condiciones cubiertas, en horas de la tarde y de la noche presencia de precipitaciones entre moderadas y fuertes.

El SERVICIO GEOLOGICO COLOMBIANO lo reporta en nivel **AMARILLO (III): CAMBIOS EN EL COMPORTAMIENTO DE LA ACTIVIDAD VOLCÁNICA**. 4.80 -75.62

ELEVACIÓN (pies)	DIRECCIÓN	VELOCIDAD	
		NUDOS	Km/h
10,000	SURESTE	0 - 5	0 - 9
18,000	SURESTE	5 - 10	9 - 18
24,000	SUR	5 - 10	9 - 18
30,000	SUROESTE	5 - 10	9 - 18

ÁREA DEL VOLCÁN NEVADO DEL HUILA

En la mañana condiciones cubiertas, en horas de la tarde y de la noche presencia de precipitaciones entre moderadas y fuertes.

El SERVICIO GEOLOGICO COLOMBIANO lo reporta en nivel **AMARILLO (III): CAMBIOS EN EL COMPORTAMIENTO DE LA ACTIVIDAD VOLCÁNICA**. 2.92 -76.05

ELEVACIÓN (pies)	DIRECCIÓN	VELOCIDAD	
		NUDOS	Km/h
10,000	SURESTE	5 - 10	9 - 18
18,000	SURESTE	5 - 10	9 - 18
24,000	SURESTE	5 - 10	9 - 18
30,000	SURESTE	5 - 10	9 - 18

ÁREA DEL VOLCÁN GALERAS

En la mañana condiciones cubiertas, en horas de la tarde y de la noche presencia de precipitaciones entre moderadas y fuertes.

El SERVICIO GEOLOGICO COLOMBIANO lo reporta en nivel **AMARILLO (III): CAMBIOS EN EL COMPORTAMIENTO DE LA ACTIVIDAD VOLCÁNICA**. 1.55 -77.37

ELEVACIÓN (pies)	DIRECCIÓN	VELOCIDAD	
		NUDOS	Km/h
10,000	ESTE	5 - 10	9 - 18
18,000	ESTE	10 - 15	18 - 28
24,000	SURESTE	5 - 10	9 - 18
30,000	SUR	0 - 5	0 - 9

ÁREA DEL VOLCÁN NEVADO DEL RUIZ

En la mañana condiciones cubiertas, en horas de la tarde y de la noche presencia de precipitaciones entre moderadas y fuertes.

El SERVICIO GEOLOGICO COLOMBIANO lo reporta en nivel **AMARILLO (III): CAMBIOS EN EL COMPORTAMIENTO DE LA ACTIVIDAD VOLCÁNICA**. 4.89 -75.32

ELEVACIÓN (pies)	DIRECCIÓN	VELOCIDAD	
		NUDOS	Km/h
10,000	SURESTE	0 - 5	0 - 9
18,000	SURESTE	5 - 10	9 - 18
24,000	SUR	5 - 10	9 - 18
30,000	SUROESTE	5 - 10	9 - 18

ÁREA DEL COMPLEJO VOLCÁNICO CHILES-CERRO NEGRO DE MAYASQUER

En la mañana condiciones cubiertas, en horas de la tarde y de la noche presencia de precipitaciones entre moderadas y fuertes.

El SERVICIO GEOLOGICO COLOMBIANO lo reporta en nivel **AMARILLO (III): CAMBIOS EN EL COMPORTAMIENTO DE LA ACTIVIDAD VOLCÁNICA** 0.81-77.93 // 0.76 -77.95

ELEVACIÓN (pies)	DIRECCIÓN	VELOCIDAD	
		NUDOS	Km/h
10,000	ESTE	5 - 10	9 - 18
18,000	ESTE	10 - 15	18 - 28
24,000	SURESTE	5 - 10	9 - 18
30,000	SUR	0 - 5	0 - 9

LO MÁS DESTACADO

ALERTA ROJA. PARA TOMAR ACCIÓN **ALERTA NARANJA. PARA PREPARARSE** **ALERTA AMARILLA. PARA INFORMARSE**

LLUVIAS	Durante las últimas 24 horas se reportaron importantes precipitaciones en los departamentos de Antioquia, Caldas, Norte de Santander y Tolima sin embargo, el mayor volumen fue registrado en el municipio de Timbiquí, Cauca con 115.0 mm.
ALERTA ROJA	<ul style="list-style-type: none"> Por alta probabilidad de deslizamientos de tierra detonados por las lluvias en sectores de los departamentos de Antioquia, Boyacá, Caldas, Cundinamarca, Santander, Tolima, Meta, Cauca, Chocó y Nariño. Por crecientes súbitas en el río Negro localizado en el departamento de Tolima. Por alta probabilidad de incendios de la cobertura vegetal en sectores de bosques cultivos y pastos localizados en la región Caribe y Vichada.
ALERTA NARANJA	<ul style="list-style-type: none"> Por moderada probabilidad de deslizamientos de tierra en sectores de las regiones Andina, Orinoquia, Pacífica y Amazonía. Por moderada probabilidad de incendios de la cobertura vegetal en sectores de las región Caribe y en los departamentos de Boyacá, Norte de Santander y Vichada. Por inundación lenta en el río Amazonas a la altura del municipio de Leticia, Amazonas.



Consulte todos los días el pronóstico del tiempo y las alertas hidrometeorológicas vigentes del IDEAM, en un formato de calidad. Alrededor de las 7:30 a. m. está a disposición del público en www.ideam.gov.co. Se puede ver también en dispositivos móviles. [AQUÍ](#)

PRECIPITACIONES

A continuación se relacionan los municipios donde en las últimas 24 horas se registraron precipitaciones iguales o superiores a **30.0 mm**:

DEPARTAMENTO	MUNICIPIO
ANTIOQUIA	Sonsón (75.0), Frontino (49.0), Medellín-La Aldea (46.0), Apartado (36.6), Carepa-Aeropuerto (35.6), Jericó (35.0), Pueblorrico (32.0) y Concepción (32.0).
	Boyacá
CALDAS	Samaná (103.0), Victoria (51.4), Marquetalia (41.5), Manzanares (38.9) y Salamina (31.0).
CAUCA	Timbiquí (115.0) y López de Micay (35.0).
CUNDINAMARCA	Quebrada Negra (41.8), Utica (38.0) y Supatá (30.0).
CHOCO	Medio San Juan (49.0).
HUILA	Santa María (53.7) y Aipe (40.6).
MAGDALENA	Fundación (63.0).
NARIÑO	San Andrés De Tumaco (111.8), La Llanada (43.2) y Barbacoas (40.6).
NORTE DE SANTANDER	Sardinata (83.0), Cucutilla (58.0), Cúcuta-Cinera Villa Olga (57.4), Gramalote (45.0), Teorama (40.0) y Salazar (34.0).
SANTANDER	Encino (46.3) y Cimitarra (31.4).
TOLIMA	Saldaña (66.2), Guamo (58.2), Ibagué-Cruz Roja (51.4), Ibagué-Interlaken (50.0), Prado (45.8), Ataco (35.6), San Sebastián De Mariquita (33.0), Saldaña (32.0) y Libano (30.0).
VALLE DEL CAUCA	Cartago (40.0).

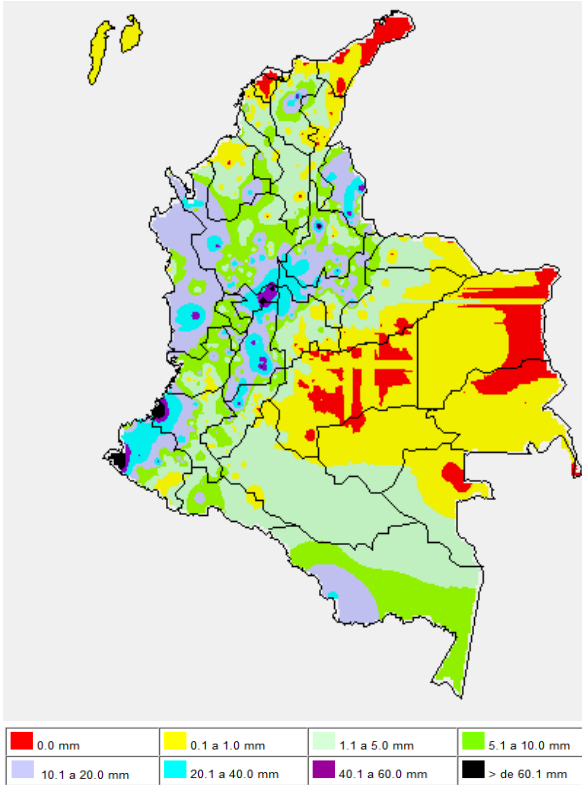
TEMPERATURAS MÁXIMAS

A continuación se relacionan los municipios donde en las últimas 24 horas se registraron temperaturas iguales o superiores a **35.0°C**:

DEPARTAMENTO	MUNICIPIO
ATLANTICO	Manatí (35.8°C).
BOLIVAR	Arjona (36.0°C), María La Baja (35.6°C), Zambrano (35.2°C) y Magangué (35.0°C).
CESAR	Valledupar-El Callao (37.4°C), Valledupar-Aeropuerto (36.6°C) y Chiriguán (35.2°C).
CORDOBA	Planeta Rica (35.4°C).
CUNDINAMARCA	Jerusalén (36.8°C).
LA GUAJIRA	Urumita (36.2°C).
MAGDALENA	Pivijay (36.8°C).
TOLIMA	Ambalema (36.4°C).
VICHADA	Puerto Carreño-Aeropuerto (36.8°C).

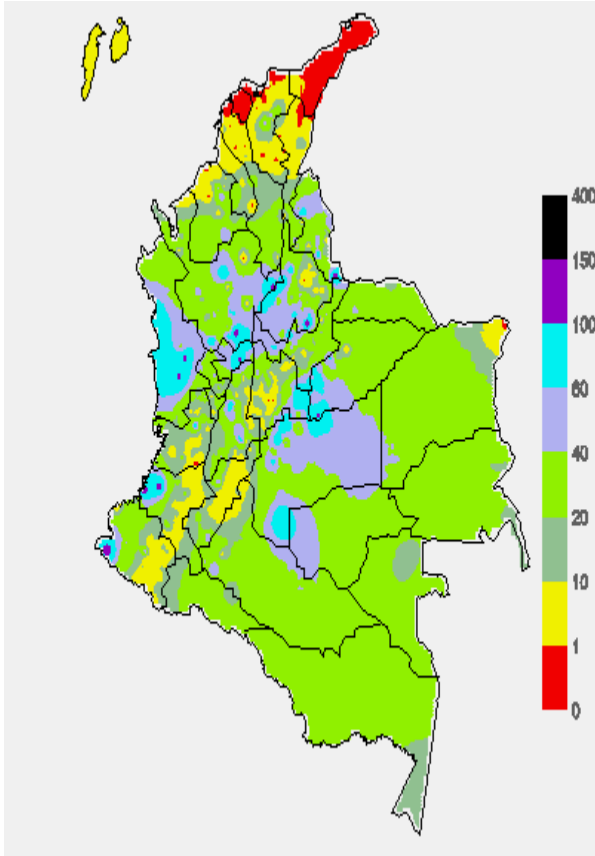
MAPA DE PRECIPITACIÓN DIARIA

Desde las 7:00 a.m. del día sábado 04 de abril hasta las 7:00 a.m. del día domingo 05 de abril de 2015



MAPA DE PRECIPITACIÓN ACUMULADA DE LOS ÚLTIMOS 3 DÍAS

Desde las 7:00 a.m. del día jueves 02 hasta las 7:00 a.m. del día domingo 05 de abril de 2015.



ESTADO DE LOS EMBALSES

A continuación se relacionan los volúmenes útiles diarios (expresados en porcentaje) de acuerdo con información consultada en la siguiente dirección electrónica de XM: <http://ido.xm.com.co/ido/SitePages/hidrologia.aspx?q=reservas>

ZONA	EMBALSE	VOLUMEN ÚTIL DIARIO (%)		
ANTIOQUIA	AMANI	38.78		
	MIRAFLORES	46.17		
	PEÑOL	60.95		
	PLAYAS	105.00		
	PORCE II	64.19		
	PORCE III	42.55		
	PUNCHINÁ	40.54		
	RIOGRANDE2	29.94		
	SAN LORENZO	20.81		
CARIBE	TRONERAS	33.26		
	URRÁ I	34.60		
CENTRO	AGREGADO BOGOTÁ	51.47	NEUSA	65.80
			SISGA	58.77
			TOMINÉ	47.90
		BETANIA	79.55	
		MUÑA	66.78	
		PRADO	74.52	
		TOPOCORO	27.19	
		CHUZA	41.30	
		ESMERALDA	31.59	
		GUAVIO	24.90	
VALLE DEL CAUCA	ALTO ANCHICAYÁ	26.49		
	CALIMA 1	64.17		
	SALVAJINA	27.05		

PRONÓSTICO METEOROLÓGICO (Domingo 05 y lunes 06 de abril de 2015)

REGIÓN	PRONÓSTICO
SABANA DE BOGOTÁ	DOMINGO: En la mañana se espera cielo entre parcial y mayormente nublado con predominio de tiempo seco. En la tarde se estiman lluvias ligeras al occidente y norte de la ciudad y de la sabana. En la noche predominará tiempo seco con cielo cubierto. Se estima una temperatura máxima de 20°C. LUNES: Condiciones nubosas y lluvias de variada intensidad en amplios sectores de la ciudad, especialmente en la tarde y primeras horas de la noche. En la Sabana, las lluvias más intensas en la zona noroccidental.
ANDINA	DOMINGO: Durante la mañana se espera cielo mayormente nublado, con lluvias de moderadas a fuertes en Santanderes, Risaralda y oriente de Antioquia, no se descarta actividad eléctrica en momentos de lluvias fuertes; lluvias de menor intensidad en zonas del norte de Cundinamarca, Boyacá, Tolima, Huila y zona montañosa de Nariño, Valle del Cauca y Cauca. En la tarde se espera incremento de la nubosidad con lluvias de variada intensidad, las más fuertes se estiman en el occidente y sur de Antioquia, Santanderes, Boyacá, occidente de Cundinamarca y Eje Cafetero; precipitaciones de menor intensidad en sectores de montaña de Valle, Cauca, Nariño, Huila y Tolima. No se descarta la presencia de actividad eléctrica en los momentos de lluvia intensa.
CARIBE	DOMINGO: En horas de la mañana cielo seminublado y tiempo seco al norte de la región, hacia el centro y sur se prevé mayor nubosidad y lluvias de carácter ligero en sectores de Córdoba y Bolívar. En horas de la tarde y noche se prevé cielo semicubierto con lluvias de carácter moderado a fuerte en sectores de Córdoba, Sucre, Bolívar y Cesar. No se descarta la presencia de actividad eléctrica en los momentos de lluvia intensa. LUNES: En la mañana predominará tiempo seco en amplios sectores de la región, salvo hacia la Sierra nevada de Santa Marta y sur de Córdoba, donde se prevén lluvias de ligeras a moderadas. A mediados de la tarde y primeras horas de la noche se estima un aumento de la nubosidad y lluvias de carácter moderado a fuerte en sectores de los departamentos de Bolívar, Córdoba, Sucre y estribaciones de la Sierra Nevada de Santa Marta.
ARCHIPIÉLAGO DE SAN ANDRÉS, PROVIDENCIA Y SANTA CATALINA	DOMINGO: Se estima tiempo seco bajo con cielo entre ligera y parcialmente nublado lo largo de la jornada. LUNES: En el archipiélago de San Andrés, Providencia y Santa Catalina se prevé tiempo seco con cielo entre ligera y parcialmente nublado.
MAR CARIBE	DOMINGO: A lo largo de la jornada predominarán condiciones secas con cielo entre ligera y parcialmente nublado al oriente y centro del mar caribe colombiano, en el occidente se estima mayor nubosidad y lluvias ligeras y/o lloviznas dispersas después del mediodía. LUNES: Se prevé cielo seminublado y predominio de tiempo seco en amplios sectores del Mar Caribe colombiano.

REGIÓN	PRONÓSTICO
PACÍFICA	DOMINGO: Para la mañana se espera cielo entre parcial y mayormente nublado con lluvias entre moderadas y fuertes al centro y sur de Chocó y en Cauca, no se descartan descargas eléctricas; lluvias de menor intensidad en Cauca y Nariño. En el transcurso de la tarde y noche esperen lluvias en Chocó y Valle del Cauca; precipitaciones de menor intensidad para el resto de la región. LUNES: Se espera cielo semicubierto con tiempo seco en la mañana. En el transcurso de la tarde y noche se incrementará la nubosidad generando lluvias al sur de Chocó y Valle del Cauca; lluvias de mayor intensidad en Cauca y Nariño. No se descarta actividad eléctrica.
INSULAR PACÍFICO	DOMINGO: A lo largo de la jornada se espera cielo entre parcial y mayormente nublado con lluvias ligeras en la mañana; lluvias de mayor intensidad en la noche sobre Malpelo, mientras que en Gorgona se prevén lluvias ligeras. LUNES: Cielo semicubierto con tiempo seco en la mañana y tarde. En la noche lluvias intermitentes en Gorgona y de menor intensidad en Malpelo.
OCEANO PACÍFICO	DOMINGO: Se prevé cielo entre parcial y mayormente nublado con lluvias en la mañana en el litoral centro y sur de la región. Para la tarde y noche se prevé que las lluvias más intensas se registren en el litoral Nariño, Cauca y Chocó. Lluvias menos intensas para el resto de la región. Probabilidad de actividad eléctrica. LUNES: Se estima cielo entre parcial y mayormente nublado con lluvias ligeras en la tarde al centro del océano Pacífico colombiano, para la noche se extenderán a la costa del norte y centro de la región Pacífica.
AMAZÓNICA	DOMINGO: En la mañana lluvias ligeras en sectores del piedemonte de Caquetá y Putumayo, en el resto de la región predominará tiempo seco con cielo seminublado. En la tarde y noche, lluvias de carácter moderado a fuerte en sectores de Amazonas y lluvias de menor intensidad en Caquetá, Guaviare, Vaupés y Guainía. LUNES: En el transcurso de la jornada se pronostican condiciones lluviosas en Guainía, Guaviare, Vaupés, Amazonas, Caquetá y Putumayo, no se descartan descargas eléctricas.
ORINOQUIA	DOMINGO: En la mañana se espera cielo parcialmente nublado con predominio de tiempo seco. En la tarde se prevé aumento de la nubosidad y lluvias en sectores de Vichada, Meta y Piedemonte Llanero. En la noche retornarán condiciones secas con cielo parcialmente cubierto. LUNES: Se espera cielo semicubierto en la mañana y primeras horas de la tarde con tiempo seco, excepto por algunas lluvias al oriente de Vichada. Para el resto de la jornada se estiman lluvias en zonas de Vichada, Meta y piedemonte amazónico.

ALERTAS VIGENTES Y PRODUCTOS ADICIONALES

Para mayor información sobre el pronóstico del estado del tiempo, informes técnicos diarios, comunicados especiales, mapas diarios de temperaturas máximas y mínimas e información diaria de precipitación se sugiere consultar los siguientes enlaces:

- [MAPA DIARIO DE TEMPERATURA MÁXIMA.](#)
- [MAPA DIARIO DE TEMPERATURA MÍNIMA.](#)
- [INFORMACIÓN DIARIA DE PRECIPITACIÓN Y TEMPERATURA DE LOS PRINCIPALES AEROPUERTOS DEL PAÍS.](#)
- [MOSAICO MAPAS DE PRECIPITACIÓN DIARIA EN MILÍMETROS.](#)

REGIÓN CARIBE

ALERTA ROJA: INCENDIOS DE LA COBERTURA VEGETAL

Amenaza alta de ocurrencia de incendios de la cobertura vegetal en zonas de bosques, cultivos y pastos, localizados en los siguientes municipios y sectores aledaños:

DEPARTAMENTO	MUNICIPIOS
ATLÁNTICO	Barranquilla, Galapa, Juan De Acosta, Puerto Colombia, Soledad.
BOLÍVAR	Cartagena De Indias, Santa Rosa, Turbaco.
CESAR	Agustín Codazzi, Astrea, Bosconia, La Paz, Manaure Balcón del Cesar, San Diego, Valledupar.
CORDOBA	San Bernardo Del Viento.
LA GUAJIRA	Albania, Barrancas, Dibulla, Distracción, El Molino, Fonseca, Hato Nuevo, La Jagua Del Pilar, Maicao, Manaure, Riohacha, San Juan Del Cesar, Uribia, Urumita, Villanueva.
MAGDALENA	Santa Marta, Sitionuevo.

Especial atención ameritan Parque Nacional Natural Sierra Nevada de Santa Marta, Parque Nacional Natural Macuira y La Ciénaga Grande de Santa Marta.

ALERTA NARANJA: INCENDIOS DE LA COBERTURA VEGETAL.

Amenaza moderada de ocurrencia de incendios de la cobertura vegetal en zonas de bosques, cultivos y pastos, localizados en los siguientes municipios y sectores aledaños:

DEPARTAMENTO	MUNICIPIOS
BOLÍVAR	Arjona, Mompós.
CESAR	Chiriguáná, El Copey, Pueblo Bello.
CORDOBA	Moñitos.
MAGDALENA	Algarrobo, Aracataca, Ciénaga, Fundación, Nueva Granada, Pijiño Del Carmen, Pivijay, San Sebastián De Buenavista, Santa Ana.
SUCRE	Chalán, Colosó, Los Palmitos, Ovejas, San Benito Abad, Tolú, Toluviéjo.

REGIÓN ANDINA

ALERTA ROJA: POR CRECIENTES SÚBITAS EN EL RÍO NEGRO (Tolima)

Se eleva a este nivel de Alerta por incremento súbito en los niveles del Río Negro a la altura de la estación La Mora (Prado-Tolima); el nivel del río alcanza valores de afectación por lo cual se recomienda especial atención a la comunidad en general y estar atentos el comportamiento y variación de los niveles de este río. Se resalta que los caudales son amortiguados por el embalse del Prado.

ALERTA ROJA: DESLIZAMIENTOS DE TIERRA

Amenaza alta a muy alta en la probabilidad de ocurrencia de deslizamientos de tierra detonados por lluvias, localizados en los siguientes municipios y sectores aledaños:

DEPARTAMENTO	MUNICIPIOS
ANTIOQUIA	Argelia, Carmen De Viboral, Cocorná, Granada, Puerto Triunfo, San Francisco, San Luis, Sonsón.
BOYACÁ	Moniquirá.
CALDAS	La Dorada, Manzanera, Marquetalia, Norcasia, Pensilvania, Samaná, Victoria.
CUNDINAMARCA	Gachalá y Ubalá
SANTANDER	Barbosa, Coromoro, Encino.
TOLIMA	Fresno, Ibagué y Prado.

ALERTA NARANJA: INCENDIOS DE LA COBERTURA VEGETAL

Amenaza moderada de ocurrencia de incendios de la cobertura vegetal en zonas de bosques, cultivos y pastos, localizados en los siguientes municipios y sectores aledaños:

DEPARTAMENTO	MUNICIPIOS
BOYACÁ	Siachoque.

ALERTA NARANJA: DESLIZAMIENTOS DE TIERRA

Amenaza moderada de probabilidad de ocurrencia de deslizamientos de tierra en áreas inestables y de ladera de los municipios de:

DEPARTAMENTO	MUNICIPIOS
ANTIOQUIA	Anzá, Betulia, Fredonia, Jericó, Nariño, Valdivia y Yondó (Casabe).
BOYACÁ	Puerto Boyacá y San José de Pare.
CUNDINAMARCA	Gama, Medina, Puerto Salgar.
SANTANDER	Barrancabermeja, Cimitarra, Puente Nacional, Puerto Parra, Sabana de Torres.
TOLIMA	Purificación.

ALERTA AMARILLA: POR CRECIENTES SÚBITAS EN EL RÍO SUMAPAZ

Se estable este nivel de alerta por lluvias de variada intensidad se han registrado sobre la cuenca alta del río Sumapaz; el nivel del río alcanza valores altos en la estación el Profundo (municipio de Cabrera). El IDEAM recomienda a la comunidad en general, observar especial atención a la altura del municipio de Melgar por posibles variaciones súbitas en los niveles en el transcurso del día.

ALERTA AMARILLA: CRECIENTE SÚBITA EN EL RÍO NEGRO (Cundinamarca)

Se eleva a este nivel de alerta Amarilla debido a que se registro una creciente súbita en los niveles del río Negro (en la estación Tobia en el municipio de Nimaima – Cundinamarca), alcanzando valores en el rango de altos; producto de las persistentes lluvias de carácter moderado a fuerte que se han presentado en la región en el transcurso de la tarde de ayer y madrugada de hoy. Se recomienda a la comunidad en general y a los turistas que practican deportes acuáticos sobre este cauce, estar atentos ante las variaciones y fluctuaciones del nivel del río, que podría generar nuevos ascensos súbitos en los niveles, dado que se pronostica continúen las lluvias durante las próximas horas en la cuenca alta.

ALERTA AMARILLA: CRECIENTE SÚBITA EN LOS RÍOS CATATUMBO Y ZULIA

Se eleva a este nivel de alerta Amarilla debido a que se registra a estas horas de la mañana una creciente súbita en los niveles del río Zulia (en la estación Puente Capira –municipio de Cucutilla), alcanzando valores en el rango de altos; producto de las persistentes lluvias de carácter moderado a fuerte que se han presentado en la región en el transcurso de la tarde de ayer y madrugada de hoy. Se recomienda a la comunidad en general y a los turistas que practican deportes acuáticos en los ríos Zulia, Peralonso, Salazar, San Miguel y Sardinata, estar atentos ante las variaciones y fluctuaciones del nivel de estos ríos, así como de los afluentes principales del río Catatumbo (Tarra, Tibú y Presidente) que podría generar nuevos ascensos súbitos en los niveles, dado que se pronostica continúen las lluvias durante las próximas horas en la cuenca alta.

REGIÓN PACÍFICA

ALERTA ROJA: DESLIZAMIENTOS DE TIERRA

Amenaza alta a muy alta en la probabilidad de ocurrencia de deslizamientos de tierra detonados por lluvias, localizados en los siguientes municipios y sectores aledaños:

DEPARTAMENTO	MUNICIPIOS
CAUCA	Timbiquí.
CHOCÓ	Alto Baudó (Pie De Pato), m Atrato (Yuto), Bagadó, Bahía Solano (Mutis), Bojayá (Bellavista), Cértegui, Condoto, El Cantón, el San Pablo, Istmina, Lloró, Medio Baudó, Medio San Juan (Andagoya), Nuquí, Quibdó, Río Quito.
NARIÑO	Barbacoas y Tumaco.

ALERTA NARANJA: DESLIZAMIENTOS DE TIERRA

Amenaza moderada de probabilidad de ocurrencia de deslizamientos de tierra en áreas inestables y de ladera de los municipios de:

DEPARTAMENTO	MUNICIPIOS
CHOCÓ	Bajo Baudó (Pizarro), Medio Atrato, Nóvita, Río Iró (Santa Rita), Tadó, Unión Panamericana (Animas).

ALERTA AMARILLA: POR CRECIENTE SÚBITA EN EL RÍO ATRATO

Se mantiene este nivel de alerta debido a las lluvias de variada intensidad que se han registrado sobre diferentes sectores de la cuenca del río Atrato; por tanto, se prevé crecientes súbitas en el nivel del río el cual es monitoreado a la altura del municipio de Quibdó (Chocó), los valores se encuentran alrededor de los promedios históricos para el mes de abril. Igualmente, se pronostica persistan las lluvias durante las próximas horas en la región, por lo que se recomienda a la ciudadanía en general asentada en los alrededores de las riberas estar atentos al comportamiento y fluctuaciones del río Atrato y sus principales afluentes entre los municipios de Quibdó y Turbo.

REGIÓN ORINOQUIA

ALERTA ROJA: DESLIZAMIENTOS DE TIERRA

Amenaza alta a muy alta en la probabilidad de ocurrencia de deslizamientos de tierra detonados por lluvias, localizados en los siguientes municipios y sectores aledaños:

DEPARTAMENTO	MUNICIPIOS
META	Acacias, Cubarral, El Castillo, Villavicencio.

ALERTA ROJA: INCENDIOS DE LA COBERTURA VEGETAL

Amenaza alta de ocurrencia de incendios de la cobertura vegetal en zonas de bosques, cultivos y pastos, localizados en los siguientes municipios y sectores aledaños:

DEPARTAMENTO	MUNICIPIOS
VICHADA	Puerto Carreño.

ALERTA NARANJA: DESLIZAMIENTOS DE TIERRA

Amenaza moderada de probabilidad de ocurrencia de deslizamientos de tierra en áreas inestables y de ladera de los municipios de:

DEPARTAMENTO	MUNICIPIOS
META	Mesetas, San Juan de Arama.
NORTE DE SANTANDER	Toledo.

ALERTA NARANJA: INCENDIOS DE LA COBERTURA VEGETAL.

Amenaza moderada de ocurrencia de incendios de la cobertura vegetal en zonas de bosques, cultivos y pastos, localizados en los siguientes municipios y sectores aledaños:

DEPARTAMENTO	MUNICIPIOS
NORTE DE SANTANDER	La Playa.
VICHADA	Cumaribo.

ALERTA AMARILLA: CRECIENTES SÚBITAS RÍOS PIEDEMONTE LLANERO

Se registra un ascenso significativo en los niveles del río Meta, por tanto, se mantiene este nivel de alerta debido a las lluvias de carácter moderado a fuerte que se han presentado en sectores del piedemonte llanero, las cuales se pronostica persistan durante las próximas horas, situación que podría ocasionar incrementos súbitos en los aportantes tanto de la cuenca del río Meta (Humea, Guatiquía, Guayuriba), así como del río Guaviare (Ariari, Guejar, Guayabero).

ALERTA AMARILLA: CRECIENTE SÚBITA EN EL RÍO ARAUCA

Se emite alerta amarilla en el río Arauca debido que las lluvias de variada intensidad que se han registrado sobre Arauca generaron una creciente súbita en el nivel del río el cual es monitoreado a la altura de la estación Alcaraván en el municipio de Arauquita (Arauca). Por tal razón, El IDEAM recomienda a la comunidad en general estar atentos frente a las fluctuaciones y variaciones súbitas en los niveles del río Arauca.

REGIÓN AMAZÓNICA

ALERTA NARANJA: INUNDACIÓN LENTA EN EL RIO AMAZONAS

Se mantiene el paulatino ascenso en los niveles del río Amazonas a la altura del municipio de Leticia, alcanzando valores en el rango de altos para la época. Además, según el pronóstico de lluvias sobre la cuenca alta de los ríos Putumayo y Amazonas, se prevé que esta tendencia de ascenso continúe para los próximos días.

ALERTA NARANJA: DESLIZAMIENTOS DE TIERRA

Amenaza moderada de probabilidad de ocurrencia de deslizamientos de tierra en áreas inestables y de ladera de los municipios de:

DEPARTAMENTO	MUNICIPIOS
CAQUETÁ	San José del Fragua.

ALERTA AMARILLA: INCREMENTO EN LOS NIVELES DEL RÍO CAQUETÁ

Se mantiene esta alerta debido a las lluvias de variada intensidad que se han presentado en el departamento de Caquetá, las cuales se pronostican persistan durante las próximas horas en la región, por lo que se prevé incrementos en los niveles del río Caquetá y sus principales afluentes. Por tal razón, se recomienda a la comunidad en general estar atentos frente a cambios súbitos en los niveles de estos ríos.

MAR CARIBE

ALERTA AMARILLA: VIENTO Y OLEAJE

Persistirán los vientos con velocidades entre 20 – 30 nudos (36 – 54 km/h) en el día de hoy, generando altura del oleaje máxima de hasta 3.5 metros, dicha situación se presentará especialmente en el centro del mar Caribe colombiano, principalmente aguas adentro. Por lo anterior se recomienda consultar a las embarcaciones menores o de bajo calado, con las Capitanías de puerto antes de zarpar, y a los bañistas tener precaución por el nivel del oleaje, además de atender a los llamados respectivos de las autoridades locales.

OCEANO PACÍFICO

ALERTA AMARILLA: PLEAMAR

Hasta el día 8 de abril del presente año se espera una de las pleamares más significativas del mes en el litoral Pacífico nacional asociado con la marea astronómica, se sugiere a habitantes costeros estar atentos a la evolución del fenómeno.

ALERTA AMARILLA POR TIRPMO LLUVIOSO

En amplios sectores del Pacífico colombiano se pronostican lluvias durante la jornada, acompañadas en algunos casos de tormentas eléctricas y rachas de viento, se recomienda a pescadores y usuarios de pequeñas embarcaciones consultar con las Capitanías de Puerto antes de zarpar.

Omar FRANCO TORRES, Director General
Christian EUSCÁTEGUI COLLAZOS, Jefe Oficina del Servicio de Pronósticos y Alertas

Profesionales de turno:
Jhon J. VALENCIA, Henry A. ROMERO, Viviana C. CHIVATÁ, María I. CUBILLOS y Daniel USECHE.
Internet: <http://www.ideam.gov.co>
Correos electrónicos: servicio@ideam.gov.co, alertas@ideam.gov.co
Calle 25 d # 96b - 70, piso 3. Bogotá, D.C.
Teléfono: 3527160 ext. 1334-1336.

Síganos en: Twitter: @IDEAMColombia; Facebook: www.facebook.com/ideam.instituto
YouTube: Canal de InstitutoIDEAM / <http://www.youtube.com/user/InstitutoIDEAM>

ALERTA ROJA. PARA TOMAR ACCIÓN Advierte a los sistemas de prevención y atención de desastres sobre la amenaza que puede ocasionar un fenómeno con efectos adversos sobre la población, el cual requiere la atención inmediata por parte de la población y de los cuerpos de atención y socorro. Se emite una alerta sólo cuando la identificación de un evento extraordinario indique la probabilidad de amenaza inminente y cuando la gravedad del fenómeno implique la movilización de personas y equipos, interrumpiendo el normal desarrollo de sus actividades cotidianas.

ALERTA NARANJA. PARA PREPARARSE Indica la presencia de un fenómeno. No implica amenaza inmediata y como tanto es catalogado como un mensaje para informarse y prepararse. El aviso implica vigilancia continua ya que las condiciones son propicias para el desarrollo de un fenómeno, sin que se requiera permanecer alerta.

ALERTA AMARILLA. PARA INFORMARSE Es un mensaje oficial por el cual se difunde información. Por lo regular se refiere a eventos observados, reportados o registrados y puede contener algunos elementos de pronóstico a manera de orientación. Por sus características pretéritas y futuras difiere del aviso y de la alerta, y por lo general no está encaminado a alertar sino a informar.

CONDICIONES NORMALES Indica que no existe ninguna clase de alerta para la región o zona mencionada.

°C: grados Celsius; m: metros; mm: milímetros; msnm: metros sobre nivel del mar;

Km/h: kilómetros por hora

GOES: Geostationary Operational Environmental Satellites (Satélite Geoestacionario Operacional Ambiental).

GOES-13 es el designado GOES-Este, localizado en 75° W sobre el ecuador geográfico.

HLC: hora local colombiana

PNN: Parque Nacional Natural; SFF: Santuario de Fauna y Flora