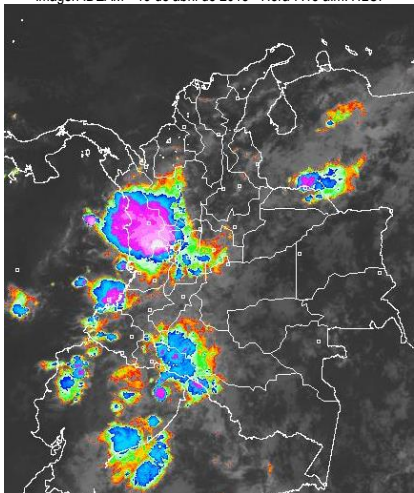


## CONDICIONES HIDROMETEOROLÓGICAS ACTUALES

En las últimas 24 horas han prevalecido las condiciones lluviosas en gran parte del territorio nacional, particularmente en las regiones Orinoquía, Amazónica y Andina, incluido el piedemonte oriental de la cordillera oriental. El IDEAM recomienda no bajar la guardia y tomar las medidas preventivas durante esta primera temporada lluviosa del año ante la probabilidad de deslizamientos de tierra o crecientes súbitas.

### IMÁGEN SATELITAL

Imagen IDEAM \* 19 de abril de 2015 \* Hora 7:15 a.m. HLC.



### PRONÓSTICO CONDICIONES METEOROLÓGICAS ESPECIALES

#### ÁREA DEL VOLCÁN CERRO MACHÍN

En el área se espera una jornada lluviosa con posibilidad de tormentas eléctricas.  
El SERVICIO GEOLOGICO COLOMBIANO lo reporta en nivel **AMARILLO (III)**; **CAMBIO EN EL COMPORTAMIENTO DE LA ACTIVIDAD VOLCÁNICA**: 4.80 -75.62

ELEVACIÓN (pies)	DIRECCIÓN	VELOCIDAD	
		NUDOS	Km/h
10,000	SURESTE	5	9
18,000	SURESTE	5 - 10	9 - 18
24,000	SURESTE	5	9
30,000	VARIABLE	5	9

#### ÁREA DEL VOLCÁN NEVADO DEL HUILA

Cielo entre parcialmente cubierto y cubierto con precipitaciones a diferentes horas.  
El SERVICIO GEOLOGICO COLOMBIANO lo reporta en nivel **AMARILLO (III)**; **CAMBIO EN EL COMPORTAMIENTO DE LA ACTIVIDAD VOLCÁNICA**: 2.92 -76.05

ELEVACIÓN (pies)	DIRECCIÓN	VELOCIDAD	
		NUDOS	Km/h
10,000	SURESTE	5	9
18,000	ESTE	10 - 15	18 - 28
24,000	ESTE	5 - 10	9 - 18
30,000	ESTE	5 - 10	9 - 18

#### ÁREA DEL VOLCÁN GALERAS

Se prevén condiciones nubosas con lluvias entre ligeras y moderadas.  
El SERVICIO GEOLOGICO COLOMBIANO lo reporta en nivel **AMARILLO (III)**; **CAMBIO EN EL COMPORTAMIENTO DE LA ACTIVIDAD VOLCÁNICA**: 1.55 -77.37

ELEVACIÓN (pies)	DIRECCIÓN	VELOCIDAD	
		NUDOS	Km/h
10,000	SURESTE	5 - 10	9 - 18
18,000	ESTE	10 - 15	18 - 28
24,000	ESTE	5 - 10	9 - 18
30,000	ESTE	5 - 10	9 - 18

#### ÁREA DEL VOLCÁN NEVADO DEL RUIZ

Tiempo lluvioso con probabilidad de actividad eléctrica dispersa.  
El SERVICIO GEOLOGICO COLOMBIANO lo reporta en nivel **AMARILLO (III)**; **CAMBIO EN EL COMPORTAMIENTO DE LA ACTIVIDAD VOLCÁNICA**: 4.89 -75.32

ELEVACIÓN (pies)	DIRECCIÓN	VELOCIDAD	
		NUDOS	Km/h
10,000	SURESTE	5	9
18,000	SURESTE	5 - 10	9 - 18
24,000	SURESTE	5	9
30,000	VARIABLE	5	9

#### ÁREA DEL COMPLEJO VOLCANICO CHILES-CERRO NEGRO DE MAYASQUER

Se estiman precipitaciones de variada intensidad a diferentes horas del día y de la noche.  
El SERVICIO GEOLOGICO COLOMBIANO lo reporta en nivel **AMARILLO (III)**; **CAMBIO EN EL COMPORTAMIENTO DE LA ACTIVIDAD VOLCÁNICA**: 0.81 -77.93 // 0.76 -77.95

ELEVACIÓN (pies)	DIRECCIÓN	VELOCIDAD	
		NUDOS	Km/h
10,000	ESTE	5 - 10	9 - 18
18,000	ESTE	10 - 15	18 - 28
24,000	ESTE	10 - 15	18 - 28
30,000	ESTE	10 - 15	18 - 28

### LO MÁS DESTACADO

**ALERTA ROJA. PARA TOMAR ACCIÓN** **ALERTA NARANJA. PARA PREPARARSE** **ALERTA AMARILLA. PARA INFORMARSE**

<b>LLUVIAS</b>	Las precipitaciones más representativas se registraron sobre las regiones Orinoquía y Andina. El mayor volumen fue registrado en el municipio de <b>San Martín, Meta con 105.0 mm.</b>
<b>ALERTA ROJA</b>	<ul style="list-style-type: none"> <li>Por inundación lenta en el río Amazonas a la altura del municipio de Leticia (Amazonas).</li> <li>Por niveles altos en el río Cauca.</li> <li>Por alta probabilidad de ocurrencia de deslizamientos de tierra en zonas inestables y de alta pendiente localizadas en las regiones Andina, Caribe, Orinoquía, Pacífica y Amazónica.</li> <li>Por alta probabilidad de incendios de la cobertura vegetal en sectores de bosques cultivos y pastos localizados en los departamentos de Atlántico, Bolívar, Cesar, La Guajira y Magdalena.</li> </ul>
<b>ALERTA NARANJA</b>	<ul style="list-style-type: none"> <li>Por moderada probabilidad de deslizamientos de tierra en sectores de las regiones Caribe, Andina, Orinoquía y Pacífica.</li> <li>Por crecientes súbitas en el río Carare.</li> <li>Por moderada probabilidad de incendios de la cobertura vegetal en sectores de las regiones Caribe y Andina.</li> </ul>



Consulte todos los días el pronóstico del tiempo y las alertas hidrometeorológicas vigentes del IDEAM, en un formato de calidad. Alrededor de las 7:30 a. m. está a disposición del público en [www.ideam.gov.co](http://www.ideam.gov.co). Se puede ver también en dispositivos móviles. [AQUÍ](#)

### PRECIPITACIONES

A continuación se relacionan los municipios donde en las últimas 24 horas se registraron precipitaciones iguales o superiores a **30.0 mm**:

DEPARTAMENTO	MUNICIPIO
AMAZONAS	La Chorrera (66.0)
ANTIOQUIA	Sansón (53.6), Belmira (45.0), San Francisco (40.0), Girardota (35.0)
ARAUCA	Arauca (56.0)
ATLANTICO	Candelaria (45.0)
BOYACA	Pauna (46.2), Muzo (42.5), Pajarito (34.2)
CALDAS	Samana (61.0)
CAQUETA	Florencia (38.0), San José Del Fragua (34.3), Solano (34.0)
CASANARE	Paz De Ariporo (41.7)
CAUCA	Puerto Tejada (40.0), Santander De Quilichao (38.9)
CHOCO	Condoto (35.0)
CUNDINAMARCA	Puerto Salgar (42.0), Guayabetal (37.0)
META	San Martín (105.0), Restrepo (85.0), Villavicencio (82.0), Cubarral (65), Puerto Rico (57.0), El Dorado (45.0), Guamal (44.0), San Juan De Arama (44.0)
NORTE DE SANTANDER	Toledo (30.0)
PUTUMAYO	Puerto Leguizamo (35.3)
SANTANDER	Albania (89.5), Palmar (57.5), Valle De San José (45.2), El Playón (39.5), Zapatoca (30.0)
TOLIMA	Valle De San Juan (75.0), San Antonio (59.2), Guamo (52.8), Libano (50.0), Chaparral (47.6), Ataco (44.0), Prado (40.0), Flandes (30.4)
VALLE DEL CAUCA	Ansermanuevo (38.0), Zarzal (35.5), Zarzal (34.0), Palmira (30.4)

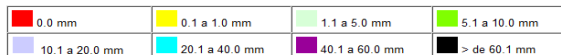
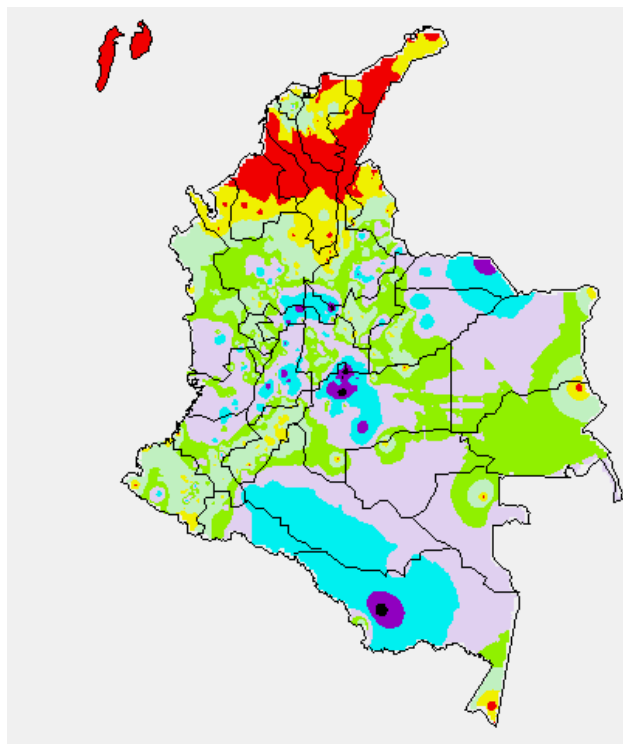
### TEMPERATURAS MÁXIMAS

A continuación se relacionan los municipios donde en las últimas 24 horas se registraron temperaturas iguales o superiores a **35.0°C**:

DEPARTAMENTO	MUNICIPIO
ANTIOQUIA	Valparaiso (35.4)
ATLANTICO	Manatí (37.2)
BOLIVAR	Zambrano (36.0), Maria La Baja (35.4), Arjona (35.2)
CESAR	Valledupar (37.0)
CORDOBA	Montería (35.4), Chima (35.2)
CUNDINAMARCA	Jerusalén (35.4)
LA GUAJIRA	Manauare (36.4), Riohacha (36.2), Urumita (36.2)
MAGDALENA	Pivijay (37.4), Santa Marta (35.2)
SUCRE	Corozal (35.0)

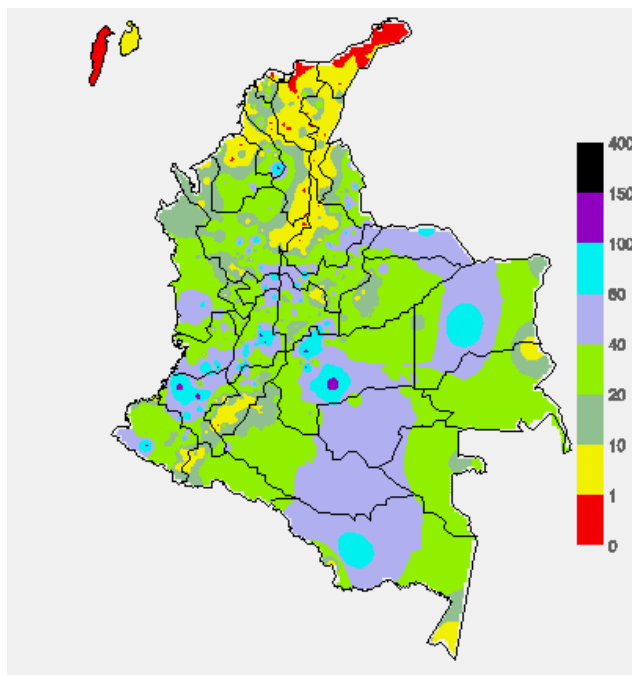
### MAPA DE PRECIPITACIÓN DIARIA

Desde las 7:00 a.m. del día sábado 18 de abril hasta las 7:00 a.m. del día domingo 19 de abril de 2015



### MAPA DE PRECIPITACIÓN ACUMULADA DE LOS ÚLTIMOS 3 DÍAS

Desde las 7:00 a.m. del día jueves 16 hasta las 7:00 a.m. del día domingo 19 de abril de 2015.



### ESTADO DE LOS EMBALSES

A continuación se relacionan los volúmenes útiles diarios (expresados en porcentaje) de acuerdo con información consultada en la siguiente dirección electrónica de XM: <http://ido.xm.com.co/ido/SitePages/hidrologia.aspx?q=reservas>

ZONA	EMBALSE	VOLUMEN ÚTIL DIARIO (%)		
ANTIOQUIA	AMANI	39.55		
	MIRAFLORES	44.83		
	PEÑOL	60.90		
	PLAYAS	77.57		
	PORCE II	37.09		
	PORCE III	51.50		
	PUNCHINÁ	48.57		
	RIOGRANDEZ	40.70		
	SAN LORENZO	40.34		
CARIBE	TRONERAS	40.40		
	URRÁ I	32.03		
CENTRO	AGREGADO BOGOTÁ	50.40	NEUSA	65.57
			SISGA	56.34
			TOMINÉ	46.87
		BETANIA	75.31	
		MUÑA	94.00	
		PRADO	73.23	
		TOPOCORO	38.76	
		CHUZA	40.10	
		ESMERALDA	29.45	
		GUAVIO	22.35	
VALLE DEL CAUCA	ALTO ANCHICAYÁ	35.79		
	CALIMA 1	63.70		
	SALVAJINA	28.45		

### PRONÓSTICO METEOROLÓGICO (Domingo 19 y lunes 20 de abril de 2015)

REGIÓN	PRONÓSTICO
SABANA DE BOGOTÁ	<b>DOMINGO:</b> En el área se estiman condiciones nubosas con precipitaciones a diferentes horas, especialmente por la tarde y durante las primeras horas de la noche en sectores del oriente, occidente y norte de la ciudad y de la sabana. La temperatura máxima del aire se aproximará a 18°C. <b>LUNES:</b> En el transcurso de la jornada prevalecerán las nubes densas con predominio de tiempo seco en la mañana, luego se pronostican lluvias en el oriente y norte de la ciudad y de la sabana. Temperatura del aire pronosticada entre 11°C y 19°C.
ANDINA	<b>DOMINGO:</b> En la región prevalecerán las condiciones nubosas con lluvias entre ligeras y moderadas en varias zonas de Antioquia, Risaralda, Caldas, Boyacá, Santander, Norte de Santander, Cundinamarca, Quindío, Tolima, Huila, Valle del Cauca, Cauca y Nariño, las precipitaciones más intensas acompañadas de descargas eléctricas estimadas al final de la tarde y durante algunas horas de la noche. <b>LUNES:</b> Se prevén nubes densas con precipitaciones de variada intensidad e intermitentes en varias áreas de Antioquia, Norte de Santander, Santander, Boyacá, Cundinamarca, Huila, Risaralda, Caldas, Quindío, Tolima, Boyacá, Valle del Cauca, Cauca y Nariño. No se descartan tormentas eléctricas.
CARIBE	<b>DOMINGO:</b> En la mañana y hasta entrada la tarde prevalecerán las condiciones secas, luego se advierten precipitaciones entre ligeras y fuertes en sectores del centro y sur de Cesar, Magdalena, Bolívar, Sucre y Córdoba y en el Urabá. Probabilidad de actividad eléctrica. <b>LUNES:</b> En horas de la mañana se pronostican condiciones secas, salvo en sectores del sur de Bolívar, Cesar y Córdoba donde se prevén lluvias. En la tarde y noche se estiman precipitaciones en la mayor parte del centro y sur de la región con posibilidad de tormentas eléctricas dispersas.
ARCHIPIÉLAGO DE SAN ANDRÉS, PROVIDENCIA Y SANTA CATALINA	<b>DOMINGO:</b> En el archipiélago de San Andrés y Providencia se espera tiempo seco con cielo entre despejado y ligeramente cubierto. <b>LUNES:</b> En el área insular colombiana se pronostican lluvias esporádicas especialmente durante las horas de la tarde y noche.
MAR CARIBE	<b>DOMINGO:</b> Cielo entre despejado y parcialmente nublado con condiciones secas, excepto en el golfo de Urabá donde se advierten precipitaciones al finalizar la tarde y por la noche. <b>LUNES:</b> En la mayor parte del Caribe nacional se prevé tiempo seco, salvo en la zona del archipiélago de San Andrés, Providencia y Santa Catalina donde son previstas lluvias ocasionales. En el golfo de Urabá se estiman precipitaciones al atardecer y durante algunas horas de la noche.

CONTINUACIÓN DEL PRONÓSTICO METEOROLÓGICO:

REGIÓN	PRONÓSTICO
INSULAR PACÍFICO	<b>DOMINGO:</b> En Gorgona se prevén lluvias entre ligeras y moderadas durante la jornada. En Malpelo prevalecerá el tiempo seco con cielo parcialmente nublado. <b>LUNES:</b> En Malpelo y Gorgona se pronostican condiciones nubosas con precipitaciones de variada intensidad, inclusive no se descarta actividad eléctrica.
PACÍFICA	<b>DOMINGO:</b> A lo largo de la región esperen abundante nubosidad con precipitaciones de variada intensidad durante el día, en horas de la noche tenderá a mejorar, salvo en sectores de Chocó y Nariño donde continuarán las lluvias con probabilidad de descargas eléctricas. <b>LUNES:</b> Cielo entre parcialmente cubierto y cubierto con lluvias temprano en la mañana, al final de la tarde y durante algunas horas de la noche en Chocó y Valle del Cauca. En áreas de Cauca y Nariño se esperan precipitaciones al finalizar la tarde y durante algunas horas de la noche.
OCEANO PACÍFICO	<b>DOMINGO:</b> Cielo entre parcialmente nublado y nublado con lluvias y tormentas eléctricas en amplios sectores del Pacífico nacional, las precipitaciones de mayor consideración estimadas en proximidades al litoral. <b>LUNES:</b> En el centro y norte de la zona marítima colombiana se pronostican lluvias a diferentes horas, acompañadas inclusive de tormentas eléctricas.
AMAZÓNICA	<b>DOMINGO:</b> En gran parte de la región se prevé tiempo seco, excepto en amplios sectores de Caquetá y Putumayo donde se pronostican lluvias a lo largo de la jornada. En áreas de Guainía, Vaupés y Amazonas se estiman precipitaciones a mediados de la tarde y durante algunas horas de la noche. <b>LUNES:</b> En la mayor parte de la región persistirán las nubes densas con lluvias en Vaupés, Amazonas, Caquetá, Putumayo, Guainía y Guaviare, las precipitaciones de mayor intensidad estimadas al final de la tarde o durante la noche.
ORINOQUIA	<b>DOMINGO:</b> En la mayor parte de la región se esperan condiciones secas, durante la mañana, salvo en sectores de Arauca donde se advierten precipitaciones. En horas de la tarde y noche se prevén lluvias particularmente en áreas del occidente de Arauca, Casanare y Meta. <b>LUNES:</b> En la región se prevén condiciones nubosas con lluvias de variada intensidad, particularmente en el occidente de Arauca, Casanare y Meta y en el oriente de Vichada donde se advierten las precipitaciones más fuertes con descargas eléctricas en algunos casos.

## ALERTAS VIGENTES Y PRODUCTOS ADICIONALES

Para mayor información sobre el pronóstico del estado del tiempo, informes técnicos diarios, comunicados especiales, mapas diarios de temperaturas máximas y mínimas e información diaria de precipitación se sugiere consultar los siguientes enlaces:

- [MAPA DIARIO DE TEMPERATURA MÁXIMA.](#)
- [MAPA DIARIO DE TEMPERATURA MÍNIMA.](#)
- [INFORMACIÓN DIARIA DE PRECIPITACIÓN Y TEMPERATURA DE LOS PRINCIPALES AEROPUERTOS DEL PAÍS.](#)
- [MOSAICO MAPAS DE PRECIPITACIÓN DIARIA EN MILÍMETROS.](#)

### REGIÓN CARIBE

#### ALERTA ROJA: INCENDIOS DE LA COBERTURA VEGETAL

Amenaza alta de ocurrencia de incendios de la cobertura vegetal en zonas de bosques, cultivos y pastos, localizados en los siguientes municipios y sectores aledaños:

DEPARTAMENTO	MUNICIPIOS
ATLANTICO	Puerto Colombia, Tubará.
BOLÍVAR	Córdoba.
CESAR	Chimichagua, Chiriguana.
LA GUAJIRA	Albania, Barrancas, Dibulla, Hato Nuevo, Maicao, Manaure, Riohacha, San Juan Del Cesar, Uribia.
MAGDALENA	El Retén, Nueva Granada, Plato, Santa Ana, Santa Marta, Sitionuevo.

#### ALERTA ROJA: DESLIZAMIENTOS DE TIERRA

Amenaza alta a muy alta en la probabilidad de ocurrencia de deslizamientos de tierra detonados por lluvias, localizados en los siguientes municipios y sectores aledaños:

DEPARTAMENTO	MUNICIPIOS
CESAR	San Alberto.

#### ALERTA NARANJA: INCENDIOS DE LA COBERTURA VEGETAL.

Amenaza moderada de ocurrencia de incendios de la cobertura vegetal en zonas de bosques, cultivos y pastos, localizados en los siguientes municipios y sectores aledaños:

DEPARTAMENTO	MUNICIPIOS
BOLIVAR	El Carmen de Bolívar, Mompóx.
CESAR	Curumani, La Paz, San Diego.
CORDOBA	Lorica, San Bernardo Del Viento.

Especial atención ameritan Parque Nacional Natural Sierra Nevada de Santa Marta, Parque Nacional Natural Macuira, La Ciénaga Grande de Santa Marta y la Isla de Salamanca.

#### ALERTA NARANJA: DESLIZAMIENTOS DE TIERRA

Amenaza moderada de probabilidad de ocurrencia de deslizamientos de tierra en áreas inestables y de ladera de los municipios de:

DEPARTAMENTO	MUNICIPIOS
CESAR	San Martín.

### REGIÓN ANDINA

#### ALERTA ROJA: DESLIZAMIENTOS DE TIERRA

Amenaza alta a muy alta en la probabilidad de ocurrencia de deslizamientos de tierra detonados por lluvias, localizados en los siguientes municipios y sectores aledaños:

DEPARTAMENTO	MUNICIPIOS
ANTIOQUIA	Cocorná, Gómez Plata, San Francisco, San Luis.
BOYACA	Cubará.
CUNDINAMARCA	Medina, Paima, Yacopí.
SANTANDER	Sucre.
TOLIMA	Líbano, Villahermosa.

#### ALERTA ROJA: NIVELES ALTOS EN EL RIO CAUCA

Se mantiene alerta roja por el incremento de niveles en el río Cauca a la altura del corregimiento de Mediacanoa. Esta condición se intensifica por los aportes de los afluentes de la parte alta de la cuenca del río Cauca, que han reportado crecientes súbitas en algunos ríos como Tulú, Anaima, Nima y Bolo. Se recomienda a los pobladores de zonas ribereñas estar atentos al comportamiento del nivel del río Cauca.

#### ALERTA NARANJA: CRECIENTE SÚBITA EN EL RIO CARARE

Con las intensas lluvias en la cuenca del río Carare se reportan incrementos súbitos de nivel en el río Carare a la altura de la estación Puerto Araujo. Se recomienda a los pobladores de las zonas ribereñas bajas estar atentos por el incremento de nivel en el río.

#### ALERTA NARANJA: DESLIZAMIENTOS DE TIERRA

Amenaza moderada de probabilidad de ocurrencia de deslizamientos de tierra en áreas inestables y de ladera de los municipios de:

DEPARTAMENTO	MUNICIPIOS
BOYACA	Coper, Pauna, Tununguá.
CUNDINAMARCA	Guayabetal
NORTE DE SANTANDER	Ábrego.
SANTANDER	Albania, Florián, Jesús María, La Belleza, Rionegro, Sabana de Torres.
TOLIMA	Ataco, Chaparral, Guamo, Rioblanco, San Antonio, San Luis, Valle de San Juan.

#### ALERTA NARANJA: INCENDIOS DE LA COBERTURA VEGETAL.

Amenaza moderada de ocurrencia de incendios de la cobertura vegetal en zonas de bosques, cultivos y pastos, localizados en los siguientes municipios y sectores aledaños:

DEPARTAMENTO	MUNICIPIOS
HUILA	Algeciras, Garzón, Gigante, Oporapa, Pital, Tarqui, La Argentina.

#### ALERTA AMARILLA: PROBABILIDAD DE CRECIENTES SÚBITAS EN LOS RÍOS DE MONTAÑA EN EL DEPARTAMENTO DE ANTIOQUIA

Con la persistencia de las lluvias en amplios sectores del departamento de Antioquia, se mantiene esta alerta y se recomienda estar atentos frente a la eventualidad de crecientes súbitas de carácter moderado a fuerte en los principales afluentes del río Cauca, en el sector comprendido entre los municipios de Andes y Puerto Valdivia, especial atención a los ríos Arma y San Juan.

#### ALERTA AMARILLA: PROBABILIDAD DE CRECIENTES SÚBITAS EN LOS RÍOS OTÚN Y LA VIEJA, EN EL EJE CAFETERO

Se mantiene la alerta amarilla debido a la persistencia de las lluvias que han ocasionado crecientes súbitas de carácter moderado en el río Otún (afluente al río Cauca por su margen derecha), monitoreado a la altura de la estación El Retén (municipio de Dos Quebradas y la ciudad de Pereira-Risaralda). Similar tendencia se espera en el río La Vieja a la altura de las estaciones El Alambrado (Caicedonia-Valle del Cauca) y El Vesubio (Cartago-Valle del Cauca). Se recomienda a los pobladores de las zonas ribereñas bajas estar atentos al comportamiento de estos ríos.

#### ALERTA AMARILLA: PROBABILIDAD DE CRECIENTE SÚBITA EN EL RÍO NEGRO (Cundinamarca)

Se mantiene esta alerta debido a que de acuerdo con el pronóstico de lluvias en la región, se espera se registren nuevos incrementos súbitos en el nivel del río Negro, monitoreado en la estación Tobia (municipio de Nimaíma-Cundinamarca), en las últimas horas el nivel continúa registrando tendencia de descenso. El IDEAM recomienda a los pobladores en sectores bajos del río Negro, estar atentos ante nuevos incrementos súbitos en el nivel del río.

#### ALERTA AMARILLA: CRECIENTE SÚBITAS EN EL RÍO SUMAPAZ

Debido a las fuertes precipitaciones presentadas en el sector, se mantiene la alerta amarilla debido a un incremento súbito de nivel en horas de la tarde y noche de ayer. Se recomienda a los pobladores de las riberas del río estar atentos al comportamiento del nivel.

## REGIÓN PACÍFICA

### ALERTA ROJA: DESLIZAMIENTOS DE TIERRA

Amenaza alta a muy alta en la probabilidad de ocurrencia de deslizamientos de tierra detonados por lluvias, localizados en los siguientes municipios y sectores aledaños:

DEPARTAMENTO	MUNICIPIOS
CAUCA	El Tambo, López, Timbiquí.
CHOCO	Cértegui, Lloró.
NARIÑO	Barbacoas, Ricaurte, Tumaco.
VALLE DEL CAUCA	Cali.

### ALERTA NARANJA: DESLIZAMIENTOS DE TIERRA

Amenaza moderada de ocurrencia de deslizamientos de tierra detonados por lluvias, localizados en los siguientes municipios y sectores aledaños

DEPARTAMENTO	MUNICIPIOS
CAUCA	Rosas.
CHOCO	Atrato (Yuto), Bagadó, Cantón del San Pablo, Rio Quito, Tadó, Unión Panamericana (Animas).
NARIÑO	Magüí (Payán), Roberto Payán (San José)
VALLE DEL CAUCA	Buenaventura, San Pedro, Tuluá.

### ALERTA AMARILLA: PROBABILIDAD DE CRECIENTES SÚBITAS EN LOS RÍOS MIRA Y PATÍA

Con la persistencia de lluvias en algunos sectores de las cuencas de los ríos Mira y Patía se pueden presentar nuevos incrementos de nivel en estos ríos. Se recomienda a las poblaciones aledañas mantenerse atentos ante la eventualidad de estos incrementos de nivel.

## REGIÓN ORINOQUIA

### ALERTA ROJA: DESLIZAMIENTOS DE TIERRA

Amenaza alta a muy alta en la probabilidad de ocurrencia de deslizamientos de tierra detonados por lluvias, localizados en los siguientes municipios y sectores aledaños:

DEPARTAMENTO	MUNICIPIOS
META	Acacias, Cubarral, El Calvario, El Castillo, El Dorado, Guamal, Lejanías, Restrepo, Villavicencio, Vistahermosa.

### ALERTA NARANJA: DESLIZAMIENTOS DE TIERRA

Amenaza moderada de probabilidad de ocurrencia de deslizamientos de tierra en áreas inestables y de ladera de los municipios de:

DEPARTAMENTO	MUNICIPIOS
META	San Juan de Arama.

### ALERTA AMARILLA: NIVELES ALTOS EN EL RÍO META

Se mantienen altos los niveles en el río Meta a la altura del municipio Puerto López (Meta) pero su tendencia es de descenso en las últimas doce horas.

### ALERTA AMARILLA: PROBABILIDAD DE CRECIENTES SÚBITAS EN LOS RÍOS DEL PIEDEMONTE LLANERO

Se mantiene esta alerta debido a que se espera persistan las lluvias en la cuenca alta de los ríos Meta y Guaviare, por lo que no se descarta la ocurrencia de nuevas crecientes súbitas de carácter moderado en los ríos de piedemonte, especial atención al río Metica (afluente al río Meta) y los ríos Ariari, Güejar y Guayabero (afuentes al río Guaviare).

## REGIÓN AMAZÓNICA

### ALERTA ROJA: INUNDACIÓN LENTA EN EL RÍO AMAZONAS

Se estabilizan momentáneamente los niveles del río Amazonas a la altura del municipio de Leticia, con valores actuales que superan la cota crítica de afectación. Actualmente se encuentran afectados los barrios: Águila, La Unión, Fantasía, Victoria Regia, La Playa y La Milagrosa, y las comunidades de Santa Sofía, Macedonia y Zaragoza, así como el sector del mercado y el puerto fluvial sobre el caño Yahuaraca. Se prevé que la tendencia de ligero ascenso continúe en los próximos días de acuerdo a lo observado aguas arriba en la estación hidrológica de Iquitos operada por el Instituto de Hidrología y Meteorología del Perú (SENAMHI), quienes monitorean la cuenca alta del río Amazonas en el territorio Peruano. Así mismo, se advierte frente a la ocurrencia de ascensos súbitos de carácter ligero a moderado en los caños que atraviesan la ciudad de Leticia debido a las precipitaciones que se esperan en la región.

### ALERTA ROJA: DESLIZAMIENTOS DE TIERRA

Amenaza alta a muy alta en la probabilidad de ocurrencia de deslizamientos de tierra detonados por lluvias, localizados en los siguientes municipios y sectores aledaños:

DEPARTAMENTO	MUNICIPIOS
PUTUMAYO	Mocóa y Villagarzón.

## MAR CARIBE

### ALERTA AMARILLA: PLEAMAR

Desde el día de hoy y hasta el próximo 24 de abril del presente año se espera una de las pleamars más representativas del mes en el archipiélago de San Andrés, Providencia y Santa Catalina, se recomienda a habitantes costeros estar atentos a la evolución del fenómeno.

## OCÉANO PACÍFICO

### ALERTA AMARILLA: PLEAMAR

Hasta el próximo 21 de abril del presente año se espera una de las pleamars más representativas del mes en el litoral Pacífico nacional asociada con la marea astronómica, se sugiere a habitantes costeros estar atentos a la culminación del fenómeno.

### ALERTA AMARILLA: TIEMPO LLUVIOSO

El día de hoy en amplios sectores del Pacífico nacional, particularmente en cercanías a la costa se prevén condiciones lluviosas durante la jornada con posibilidad en algunos casos de tormentas eléctricas y rachas de viento, se recomienda a pescadores y usuarios de embarcaciones de poco calado consultar con la Capitanías de puerto antes de zarpar en zonas de inminente tempestad.

Omar FRANCO TORRES, Director General  
Christian EUSCÁTEGUI COLLAZOS, Jefe Oficina del Servicio de Pronósticos y Alertas  
\*\*\*\*\*

Profesionales de turno:  
Daniel USECHE, Nelsy VERDUGO, Viviana C. CHIVATÁ, Araminta VEGA y Juan Francisco Alameda.

Internet: <http://www.ideam.gov.co>  
Correos electrónicos: [servicio@ideam.gov.co](mailto:servicio@ideam.gov.co), [alertas@ideam.gov.co](mailto:alertas@ideam.gov.co)  
Calle 25 d # 96b - 70, piso 3. Bogotá, D.C.  
Teléfono: 3527160 ext. 1334-1336.

Síganos en: Twitter: @IDEAMColombia; Facebook: [www.facebook.com/ideam.instituto](http://www.facebook.com/ideam.instituto)  
YouTube: Canal de Instituto IDEAM / <http://www.youtube.com/user/InstitutoIDEAM>

**ALERTA ROJA. PARA TOMAR ACCIÓN** Advierte a los sistemas de prevención y atención de desastres sobre la amenaza que puede ocasionar un fenómeno con efectos adversos sobre la población, el cual requiere la atención inmediata por parte de la población y de los cuerpos de atención y socorro. Se emite una alerta sólo cuando la identificación de un evento extraordinario indique la probabilidad de amenaza inminente y cuando la gravedad del fenómeno implique la movilización de personas y equipos, interrumpiendo el normal desarrollo de sus actividades cotidianas.

**ALERTA NARANJA. PARA PREPARARSE** Indica la presencia de un fenómeno. No implica amenaza inmediata y como tanto es catalogado como un mensaje para informarse y prepararse. El aviso implica vigilancia continua ya que las condiciones son propicias para el desarrollo de un fenómeno, sin que se requiera permanecer alerta.

**ALERTA AMARILLA. PARA INFORMARSE** Es un mensaje oficial por el cual se difunde información. Por lo regular se refiere a eventos observados, reportados o registrados y puede contener algunos elementos de pronóstico a manera de orientación. Por sus características pretéritas y futuras difiere del aviso y de la alerta, y por lo general no está encaminado a alertar sino a informar.

**CONDICIONES NORMALES** Indica que no existe ninguna clase de alerta para la región o zona mencionada.

°C: grados Celsius; m: metros; mm: milímetros; msnm: metros sobre nivel del mar;

Km/h: kilómetros por hora

GOES: Geostationary Operational Environmental Satellites (Satélite Geostacionario Operacional Ambiental).

GOES-13 es el designado GOES-Este, localizado en 75° W sobre el ecuador geográfico.

HLC: hora local colombiana

PNN: Parque Nacional Natural; SFF: Santuario de Fauna y Flora