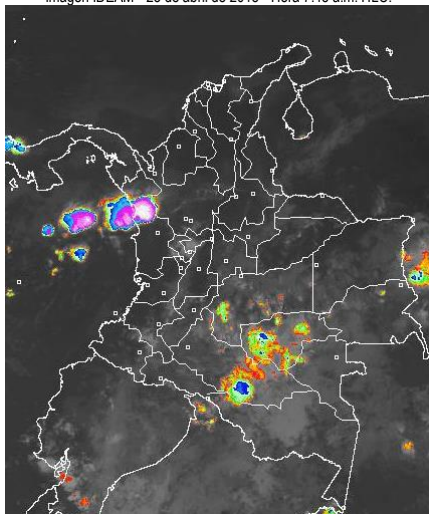


## CONDICIONES HIDROMETEOROLÓGICAS ACTUALES

Prevalecen las condiciones de tiempo seco en amplios sectores de Colombia, con cielo despejado particularmente en la región Caribe. Han persistido las lluvias en el norte de Chocó y se han reportado lluvias en el sur de Nariño, centro de Huila, y sur de Amazonas, las cuales han disminuido. En la tarde se prevé que las lluvias más intensas se concentren en las cordilleras occidental y central, en el norte y sur de la región Pacífica, sur de la Orinoquía y centro y oriente de la Amazonia. La región Caribe permanecerá con cielo ligeramente nublado, salvo el sur de Córdoba donde se pronostican lluvias. El IDEAM recomienda no bajar la guardia y tomar las medidas preventivas durante esta primera temporada lluviosa del año ante la probabilidad de deslizamientos de tierra o crecientes súbitas.

### IMÁGEN SATELITAL

Imagen IDEAM \* 23 de abril de 2015 \* Hora 7:45 a.m. HLC.



### PRONÓSTICO CONDICIONES METEOROLÓGICAS ESPECIALES

#### ÁREA DEL VOLCÁN CERRO MACHÍN

En la mañana predominará cielo nublado. Se prevén lluvias en la noche.

El SERVICIO GEOLOGICO COLOMBIANO lo reporta en nivel **AMARILLO (III)**; CAMBIOS EN EL COMPORTAMIENTO DE LA ACTIVIDAD VOLCÁNICA. 4.80 -75.62

ELEVACIÓN (pies)	DIRECCIÓN	VELOCIDAD	
		NUDOS	Km/h
10,000	SURESTE	5 - 10	9 - 18
18,000	SURESTE	15 - 20	28 - 37
24,000	ESTE	10 - 15	18 - 28
30,000	NORESTE	5 - 10	9 - 18

#### ÁREA DEL VOLCÁN NEVADO DEL HUILA

Cielo seminublado y tiempo seco en la mañana y la tarde. Al finalizar la tarde son posibles lluvias.

El SERVICIO GEOLOGICO COLOMBIANO lo reporta en nivel **AMARILLO (III)**; CAMBIOS EN EL COMPORTAMIENTO DE LA ACTIVIDAD VOLCÁNICA. 2.92 -76.05

ELEVACIÓN (pies)	DIRECCIÓN	VELOCIDAD	
		NUDOS	Km/h
10,000	SURESTE	10	18
18,000	SURESTE	15 - 20	28 - 37
24,000	ESTE	10 - 15	18 - 28
30,000	ESTE	10 - 15	18 - 28

#### ÁREA DEL VOLCÁN GALERAS

En la mañana cielo mayormente cubierto. Lluvias ligeras en la tarde.

El SERVICIO GEOLOGICO COLOMBIANO lo reporta en nivel **AMARILLO (III)**; CAMBIOS EN EL COMPORTAMIENTO DE LA ACTIVIDAD VOLCÁNICA. 1.55 -77.37

ELEVACIÓN (pies)	DIRECCIÓN	VELOCIDAD	
		NUDOS	Km/h
10,000	SURESTE	10	18
18,000	SURESTE	20 - 25	37 - 48
24,000	ESTE	20 - 25	37 - 48
30,000	NORESTE	10 - 15	18 - 28

#### ÁREA DEL VOLCÁN NEVADO DEL RUIZ

Tiempo seco y cielo semicubierto hasta el mediodía. Incremento de nubes con lluvias en la tarde y noche.

El SERVICIO GEOLOGICO COLOMBIANO lo reporta en nivel **AMARILLO (III)**; CAMBIOS EN EL COMPORTAMIENTO DE LA ACTIVIDAD VOLCÁNICA. 4.89 -75.32

ELEVACIÓN (pies)	DIRECCIÓN	VELOCIDAD	
		NUDOS	Km/h
10,000	SURESTE	5	9
18,000	SURESTE	15	28
24,000	NORESTE	10 - 15	18 - 28
30,000	NORESTE	5 - 10	9 - 18

#### ÁREA DEL COMPLEJO VOLCÁNICO CHILES-CERRO NEGRO DE MAYASQUER

Predominará el cielo mayormente nublado en el día, pero con lluvias en la tarde.

El SERVICIO GEOLOGICO COLOMBIANO lo reporta en nivel **AMARILLO (III)**; CAMBIOS EN EL COMPORTAMIENTO DE LA ACTIVIDAD VOLCÁNICA 0.81 -77.93 // 0.76 -77.95

ELEVACIÓN (pies)	DIRECCIÓN	VELOCIDAD	
		NUDOS	Km/h
10,000	SURESTE	5 - 10	9 - 18
18,000	SURESTE	5 - 10	9 - 18
24,000	ESTE	20	28
30,000	ESTE	20	28

### LO MÁS DESTACADO

**ALERTA ROJA. PARA TOMAR ACCIÓN** **ALERTA NARANJA. PARA PREPARARSE** **ALERTA AMARILLA. PARA INFORMARSE**

<b>LLUVIAS</b>	Los valores de precipitación más altos se presentaron sobre sectores de las regiones Andina y Amazónica. El mayor volumen fue registrado en el municipio de <b>Marquetalia (Caldas) con: 74.2 mm.</b>
<b>ALERTA ROJA</b>	<ul style="list-style-type: none"> <li>Por inundación lenta en el río Amazonas a la altura del municipio de Leticia (Amazonas).</li> <li>Por alta probabilidad de incendios de la cobertura vegetal en sectores de bosques cultivos y pastos localizados en los departamentos de: Atlántico, Cesar, La Guajira y Magdalena.</li> <li>Por probabilidad alta de deslizamientos de tierra en sectores de las regiones: Andina, Pacífica y Orinoquía.</li> </ul>
<b>ALERTA NARANJA</b>	<ul style="list-style-type: none"> <li>Por niveles altos en el río Cauca.</li> <li>Por probabilidad moderada de deslizamientos de tierra en sectores de las regiones Caribe, Andina, Orinoquía y Pacífica.</li> <li>Por moderada probabilidad de incendios de la cobertura vegetal en sectores del departamento de La Guajira.</li> </ul>



Consulte todos los días el pronóstico del tiempo y las alertas hidrometeorológicas vigentes del IDEAM, en un formato de calidad. Alrededor de las 7:30 a. m. está a disposición del público en [www.ideam.gov.co](http://www.ideam.gov.co). Se puede ver también en dispositivos móviles. [AQUI](#)

### PRECIPITACIONES

A continuación se relacionan los municipios donde en las últimas 24 horas se registraron precipitaciones iguales o superiores a **30.0 mm**:

DEPARTAMENTO	MUNICIPIO
AMAZONAS	Leticia (63.2), La Chorrera (40.0)
BOYACA	Moniquirá (38.0)
CALDAS	Marquetalia (74.2), Samaná (60.0), Pensilvania (30.0)
CAQUETA	Solano (67.0), Valparaiso (45.0), Florencia (32.0)
CAUCA	Timbiquí (40.0)
CUNDINAMARCA	Yacopi (60.7)
META	La Macarena (54.0), Restrepo (44.4), Cubarral (40.0), El Dorado (33.0)
NARIÑO	Barbacoas (51.8)
PUTUMAYO	Mocoa (40.0)
SANTANDER	Bolívar (42.5)
TOLIMA	San Sebastián De Mariquita (32.0)

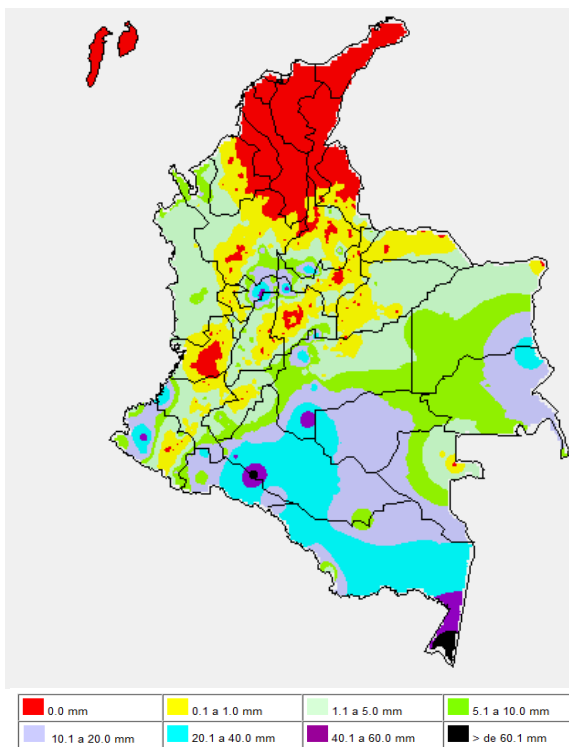
### TEMPERATURAS MÁXIMAS

A continuación se relacionan los municipios donde en las últimas 24 horas se registraron temperaturas iguales o superiores a **35.0°C**:

DEPARTAMENTO	MUNICIPIO
ANTIOQUIA	Valparaiso (35.6)
ATLANTICO	Manatí (36.4)
BOLIVAR	María La Baja (37.2), Zambrano (37.0), El Carmen De Bolívar (36.6), Magangué (35.4), Arjona (35.2)
CESAR	Valledupar (38.8)
CORDOBA	Chimá (36.4), Montería (36.2), Ciénaga De Oro (35.2), Sahagún (35.0)
CUNDINAMARCA	Jerusalén (36.0)
LA GUAJIRA	Urumita (38.8), Manaure (37.0), Riohacha (35.4), Hatonuevo (35.4)
MAGDALENA	Pivijay (37.2)
SANTANDER	Barrancabermeja (35.0)
SUCRE	Corozal (35.4)
TOLIMA	Natagaima (37.6), Armero (35.2)
VICHADA	Puerto Carreño (36.2)

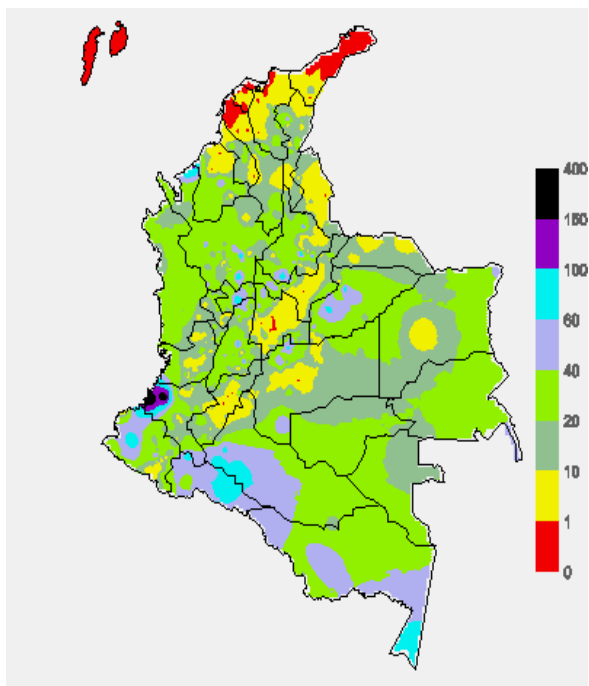
### MAPA DE PRECIPITACIÓN DIARIA

Desde las 7:00 a.m. del día miércoles 22 de abril hasta las 7:00 a.m. del día jueves 23 de abril de 2015



### MAPA DE PRECIPITACIÓN ACUMULADA DE LOS ÚLTIMOS 3 DÍAS

Desde las 7:00 a.m. del día lunes 20 hasta las 7:00 a.m. del día jueves 23 de abril de 2015.



### ESTADO DE LOS EMBALSES

A continuación se relacionan los volúmenes útiles diarios (expresados en porcentaje) de acuerdo con información consultada en la siguiente dirección electrónica de XM: <http://ido.xm.com.co/ido/SitePages/hidrologia.aspx?q=reservas>

ZONA	EMBALSE	VOLUMEN ÚTIL DIARIO (%)
ANTIOQUIA	AMANI	44.50
	MIRAFLORES	45.77
	PEÑOL	60.95
	PLAYAS	84.35
	PORCE II	47.15
	PORCE III	56.27
	PUNCHINÁ	35.37
	RIOGRANDE2	43.73
	SAN LORENZO	38.22
	TRONERAS	31.42
CARIBE	URRÁ I	34.73
CENTRO	AGREGADO BOGOTÁ	50.19
	NEUSA	65.72
	SISGA	56.39
	TOMINÉ	45.56
	BETANIA	85.19
	MUÑA	79.01
	PRADO	75.55
	TOPOCORO	47.11
	CHUZA	39.91
	ESMERALDA	27.66
VALLE DEL CAUCA	GUAVIO	24.00
	ALTO ANCHICAYÁ	44.08
	CALIMA 1	64.17
	SALVAJINA	30.27

### PRONÓSTICO METEOROLÓGICO

(Jueves 23 y viernes 24 de abril de 2015)

REGIÓN	PRONÓSTICO
SABANA DE BOGOTÁ	<b>JUEVES:</b> En el transcurso del día predominarán condiciones secas bajo cielo parcialmente nublado con intervalos nubosos, principalmente, en la tarde y primeras horas de la noche al oriente y norte de la Ciudad y de la Sabana. La temperatura del aire oscilará entre 10°C y 21°C. <b>VIERNES:</b> Cielo parcialmente nublado con condiciones secas, salvo en el suroriente y norte del área donde se pronostican lluvias a mediados de la tarde y durante algunas horas de la noche. La temperatura del aire variará entre 11°C y 19°C aproximadamente.
ANDINA	<b>JUEVES:</b> En la mañana se prevén lloviznas en Caldas, Nariño y el centro de Huila, el resto de la región se espera tiempo seco. Durante la tarde y horas de la noche se estiman precipitaciones ligeras en amplios sectores del oriente de Cundinamarca, sur de Santander, occidente de Boyacá, Valle del Cauca, sur de Huila. Lluvias más intensas en el occidente de Antioquia y del Eje cafetero, en zonas de montaña de Cauca y Nariño. <b>VIERNES:</b> Nubosidad variable con precipitaciones temprano en la mañana, después del mediodía y durante algunas horas de la noche en amplios sectores de Antioquia, Risaralda, Caldas, Quindío, Tolima, Cundinamarca, Santander, Norte de Santander y Boyacá. En zonas de Huila, Valle del Cauca, Cauca y Nariño se pronostican lluvias durante algunas horas de la noche, luego de un día seco.
CARIBE	<b>JUEVES:</b> Durante la mañana se prevé cielo entre ligera y parcialmente cubierto con tiempo seco sobre gran parte de la región. En la tarde y noche, se estiman lluvias en las estribaciones de la sierra nevada de Santa Marta, norte de Cesar, sur de Bolívar y sur de Córdoba. <b>VIERNES:</b> Se prevén condiciones secas en la mañana, excepto en áreas de Córdoba donde se pronostican lluvias ligeras. Al atardecer y durante algunas horas de la noche se prevé que se incremente la nubosidad y deje lluvias de carácter moderado a fuerte en sectores aledaños a la Sierra Nevada de Santa Marta, Cesar, Magdalena, Bolívar, Córdoba y Urabá.
ARCHIPIÉLAGO DE SAN ANDRÉS, PROVIDENCIA Y SANTA CATALINA	<b>JUEVES:</b> Cielo entre ligera y parcialmente nublado con predominio de condiciones secas durante la jornada. <b>VIERNES:</b> En el archipiélago de San Andrés y Providencia se advierte nubosidad variable con baja probabilidad de lloviznas al finalizar la jornada.
MAR CARIBE	<b>JUEVES:</b> En gran parte del área se prevé cielo ligeramente cubierto con condiciones secas. En la tarde y noche son posibles lluvias ligeras sobre el occidente del mar caribe colombiano. <b>VIERNES:</b> Cielo entre despejado y parcialmente cubierto con condiciones secas durante la jornada.

REGIÓN	PRONÓSTICO
INSULAR PACÍFICO	<b>JUEVES:</b> En Gorgona se estiman precipitaciones entre ligeras y moderadas en la tarde; en Malpelo se pronostican lluvias al final de la tarde y por la noche, luego de un día seco. <b>VIERNES:</b> En Malpelo y Gorgona se prevén lluvias intermitentes durante la tarde y noche, luego de una mañana seca con cielo parcialmente nublado.
PACÍFICA	<b>JUEVES:</b> En la mayor parte de la región persistirán las condiciones secas hasta entrada la tarde, salvo en áreas del centro y norte de Chocó donde son probables lluvias en la mañana. En zonas de Valle del Cauca, Cauca y Nariño se prevén lluvias durante algunas horas de la noche. <b>VIERNES:</b> Nubosidad variada con lluvias intermitentes en amplias zonas del departamento de Chocó. En sectores de Valle del Cauca, Cauca y Nariño se esperan precipitaciones al atardecer o durante algunas horas de la noche, luego de una mañana seca.
OCEANO PACÍFICO	<b>JUEVES:</b> En la mañana se prevén lluvias moderadas en el norte del área tanto en alta mar como en cercanías de las costas. En el resto del Pacífico colombiano se prevé tiempo seco hasta el mediodía. En sectores del centro y sur cerca de la costa se prevén lluvias en la tarde y noche. <b>VIERNES:</b> Cielo entre parcialmente cubierto y cubierto con condiciones lluviosas en amplios sectores de Chocó. En zonas de Valle del Cauca, Cauca y Nariño se estiman precipitaciones durante algunas horas de la tarde y noche, luego de una mañana seca.
AMAZÓNICA	<b>JUEVES:</b> En la mañana se prevén lluvias ligeras en Guaviare, Caquetá y Amazonas. En la tarde se mantendrán las condiciones nubosas con lluvias moderadas en sectores de Guaviare, Amazonas, Guainía, Vaupés, Caquetá y Putumayo. Hacia la noche se estiman una disminución en la intensidad de las lluvias al sur de la región. <b>VIERNES:</b> Cielo entre parcialmente nublado y nublado con lluvias a diferentes horas del día y de la noche en amplios sectores de Guainía, Vaupés, Amazonas, Caquetá y Putumayo. Posibles descargas eléctricas. En Guaviare se prevén lluvias especialmente al final de la tarde y durante algunas horas de la noche.
ORINOQUIA	<b>JUEVES:</b> Durante la mañana se prevé tiempo seco en gran parte de la región. En la tarde y noche son posibles lluvias de variada intensidad sobre sectores de Meta y Vichada. <b>VIERNES:</b> Cielo entre parcialmente nublado y nublado con precipitaciones de variada intensidad, especialmente hacia el piedemonte de la región donde se advierten las lluvias de mayor consideración, acompañadas en algunos momentos de tormentas eléctricas.

## ALERTAS VIGENTES Y PRODUCTOS ADICIONALES

Para mayor información sobre el pronóstico del estado del tiempo, informes técnicos diarios, comunicados especiales, mapas diarios de temperaturas máximas y mínimas e información diaria de precipitación se sugiere consultar los siguientes enlaces:

- [MAPA DIARIO DE TEMPERATURA MÁXIMA.](#)
- [MAPA DIARIO DE TEMPERATURA MÍNIMA.](#)
- [INFORMACIÓN DIARIA DE PRECIPITACIÓN Y TEMPERATURA DE LOS PRINCIPALES AEROPUERTOS DEL PAÍS.](#)
- [MOSAICO MAPAS DE PRECIPITACIÓN DIARIA EN MILÍMETROS.](#)

## REGIÓN CARIBE

### ALERTA ROJA: INCENDIOS DE LA COBERTURA VEGETAL

Amenaza alta de ocurrencia de incendios de la cobertura vegetal en zonas de bosques, cultivos y pastos, localizados en los siguientes municipios y sectores aledaños:

DEPARTAMENTO	MUNICIPIOS
ATLANTICO	Puerto Colombia, Tubará.
CESAR	Chiriquaná
LA GUJIRA	Albania, Barrancas, Hato Nuevo, Maicao, Manaure, Riohacha, Uribia.
MAGDALENA	El Retén, Santa Marta.

### ALERTA NARANJA: DESLIZAMIENTOS DE TIERRA

Amenaza moderada de probabilidad de ocurrencia de deslizamientos de tierra en áreas inestables y de ladera de los municipios de:

DEPARTAMENTO	MUNICIPIOS
CESAR	San Alberto.

### ALERTA NARANJA: INCENDIOS DE LA COBERTURA VEGETAL.

Amenaza moderada de ocurrencia de incendios de la cobertura vegetal en zonas de bosques, cultivos y pastos, localizados en los siguientes municipios y sectores aledaños:

DEPARTAMENTO	MUNICIPIOS
ATLANTICO	Piojó.
LA GUAJIRA	Dibulla.

Especial atención ameritan Parque Nacional Natural Sierra Nevada de Santa Marta, Parque Nacional Natural Macuira, La Ciénaga Grande de Santa Marta y la Isla de Salamanca.

## REGIÓN ANDINA

### ALERTA ROJA: DESLIZAMIENTOS DE TIERRA

Amenaza alta de probabilidad de ocurrencia de deslizamientos de tierra en áreas inestables y de ladera de los municipios de:

DEPARTAMENTO	MUNICIPIOS
ANTIOQUIA	Carmen De Viboral, Cocorná, Gómez Plata, Granada, San Francisco, San Luis, Sonsón.
BOYACA	Muzo.
CALDAS	Marquetalia, Samaná.
SANTANDER	Bolívar, Cabrera, El Peñón, Guavatá, Jesús María, Palmar, Sucre, Vélez.
TOLIMA	Guamo, Libano, San Luis, Valle De San Juan, Villahermosa.

### ALERTA NARANJA: DESLIZAMIENTOS DE TIERRA

Amenaza moderada de probabilidad de ocurrencia de deslizamientos de tierra en áreas inestables y de ladera de los municipios de:

DEPARTAMENTO	MUNICIPIOS
CAUCA	Mercaderes, Santa Rosa.
CUNDINAMARCA	Caparrapí, Yacopí.
SANTANDER	Galán, Hato, Sabana De Torres, Puente Nacional.

### ALERTA NARANJA: NIVELES ALTOS EN EL RÍO CAUCA

Aunque se ha presentado una reducción en las intensidades de las lluvias durante las últimas 24 horas sobre sectores de la cuenca alta del río Cauca se mantiene este nivel de alerta dado que el cauce principal aún persiste en estados altos especialmente en inmediaciones de los municipios de Yotoco y Buga la Grande (Valle del Cauca).

Para hoy no se descartan que aportantes de la parte alta de la cuenca del río Cauca reporten nuevas crecientes súbitas pero de carácter entre ligero a moderado, destacándose los ríos como: Amaimé, Fraile y Palo.

El IDEAM mantiene la recomendación para que los pobladores de zonas ribereñas estar atentos al comportamiento del nivel del río Cauca.

### ALERTA AMARILLA: PROBABILIDAD DE CRECIENTES SÚBITAS EN LOS RÍOS DE MONTAÑA EN EL DEPARTAMENTO DE ANTIOQUIA

De acuerdo al pronóstico de las lluvias en amplios sectores del departamento de Antioquia, se mantiene la probabilidad de crecientes súbitas en los principales afluentes al río Cauca, en el sector comprendido entre los municipios de Andes y Puerto Valdivia, especial atención a los ríos Arma y San Juan.

## REGIÓN PACÍFICA

### ALERTA ROJA: DESLIZAMIENTOS DE TIERRA

Amenaza alta de probabilidad de ocurrencia de deslizamientos de tierra en áreas inestables y de ladera de los municipios de:

DEPARTAMENTO	MUNICIPIOS
CAUCA	Argelia, El Tambo, López, Timbiquí.
NARIÑO	Barbacoas, Ricaurte, Sandoná.

### ALERTA NARANJA: DESLIZAMIENTOS DE TIERRA

Amenaza moderada de ocurrencia de deslizamientos de tierra detonados por lluvias, localizados en los siguientes municipios y sectores aledaños

DEPARTAMENTO	MUNICIPIOS
VALLE DEL CAUCA	Buenaventura, Cali.

## REGIÓN ORINOQUIA

### ALERTA ROJA DESLIZAMIENTOS DE TIERRA

Amenaza alta de probabilidad de ocurrencia de deslizamientos de tierra en áreas inestables y de ladera de los municipios de:

DEPARTAMENTO	MUNICIPIOS
META	Acacias, Cubarral, Cumaral, El Calvario, El Dorado, Guamal, Restrepo, Villavicencio.

### ALERTA AMARILLA: PROBABILIDAD DE CRECIENTES SÚBITAS EN LOS RÍOS DE LA CUENCA ALTA DEL GUAVIARE

Se mantiene esta alerta debido a que se espera persistan las lluvias de carácter moderado a fuerte durante los próximos tres días para sectores de la cuenca alta del río Guaviare las cuales pueden generar incrementos súbitos significativos en aportantes de piedemonte como los ríos Guejar, Ariari, Guayabero y Ariari.

## REGIÓN AMAZÓNICA

### ALERTA ROJA: INUNDACIÓN LENTA EN EL RÍO AMAZONAS

Permanecen altos los niveles del río Amazonas a la altura del municipio de Leticia, con valores actuales superando las cotas críticas de afectación de los sectores más bajos del municipio de Leticia especialmente. Se destaca la afectación actual en los barrios Águila, La Unión, Fantasía, Victoria Regia, La Playa y La Milagrosa, y las comunidades de Santa Sofía, Macedonia y Zaragoza, así como el sector del mercado y el puerto fluvial sobre el caño Yahuaraca.

Se prevé que la tendencia de ligero ascenso continúe en los próximos días de acuerdo a lo observado aguas arriba en la estación hidrológica de Iquitos operada por el Servicio Nacional de Meteorología e Hidrología del Perú (SENAMHI).

## MAR CARIBE

### ALERTA AMARILLA: PLEAMAR

Hasta el día de mañana 24 de abril del presente año, se presentará una de las pleamars más representativas del mes en el archipiélago de San Andrés, Providencia y Santa Catalina, de igual forma, es probable que los valores del oleaje se puedan incrementar cerca de la costa occidental y central del mar Caribe colombiano, por lo cual se recomienda a habitantes costeros estar atentos a la evolución del fenómeno.

## OCEANO PACÍFICO

### CONDICIONES NORMALES

Omar FRANCO TORRES, Director General  
Christian EUSCÁTEGUI COLLAZOS, Jefe Oficina del Servicio de Pronósticos y Alertas  
\*\*\*\*\*

Profesionales de turno:  
Mery FERNANDEZ, Julie TOBON, Claudia CONTRERAS, Gloria ARANGO, Eliana RINCON, Mauricio TORRES y Juan Francisco Alameda.

Internet: <http://www.ideam.gov.co>  
Correos electrónicos: [servicio@ideam.gov.co](mailto:servicio@ideam.gov.co), [alertas@ideam.gov.co](mailto:alertas@ideam.gov.co)  
Calle 25 d # 96b - 70, piso 3. Bogotá, D.C.  
Teléfono: 3527160 ext. 1334-1336.

Síganos en: **Twitter:** @IDEAMColombia; **Facebook:** [www.facebook.com/ideam.instituto](http://www.facebook.com/ideam.instituto)  
**YouTube:** Canal de InstitutoIDEAM / <http://www.youtube.com/user/InstitutoIDEAM>

**ALERTA ROJA. PARA TOMAR ACCIÓN** Advierte a los sistemas de prevención y atención de desastres sobre la amenaza que puede ocasionar un fenómeno con efectos adversos sobre la población, el cual requiere la atención inmediata por parte de la población y de los cuerpos de atención y socorro. Se emite una alerta sólo cuando la identificación de un evento extraordinario indique la probabilidad de amenaza inminente y cuando la gravedad del fenómeno implique la movilización de personas y equipos, interrumpiendo el normal desarrollo de sus actividades cotidianas.

**ALERTA NARANJA. PARA PREPARARSE** Indica la presencia de un fenómeno. No implica amenaza inmediata y como tanto es catalogado como un mensaje para informarse y prepararse. El aviso implica vigilancia continua ya que las condiciones son propicias para el desarrollo de un fenómeno, sin que se requiera permanecer alerta.

**ALERTA AMARILLA. PARA INFORMARSE** Es un mensaje oficial por el cual se difunde información. Por lo regular se refiere a eventos observados, reportados o registrados y puede contener algunos elementos de pronóstico a manera de orientación. Por sus características pretéritas y futuras difiere del aviso y de la alerta, y por lo general no está encaminado a alertar sino a informar.

**CONDICIONES NORMALES** Indica que no existe ninguna clase de alerta para la región o zona mencionada.

°C: grados Celsius; m: metros; mm: milímetros; msnm: metros sobre nivel del mar;

Km/h: kilómetros por hora

GOES: Geostationary Operational Environmental Satellites (Satélite Geostacionario Operacional Ambiental).

GOES-13 es el designado GOES-Este, localizado en 75° W sobre el ecuador geográfico.

HLC: hora local colombiana

PNN: Parque Nacional Natural; SFF: Santuario de Fauna y Flora