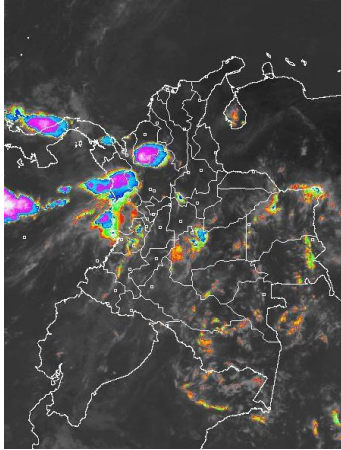


## CONDICIONES HIDROMETEOROLÓGICAS ACTUALES

En amplios sectores del territorio nacional se registró un descenso significativo de los volúmenes de lluvias el día de ayer; se esperan condiciones lluviosas en la región Pacífica, sectores de los departamentos de Antioquia y el Eje cafetero, lluvias de menos intensidad al finalizar el día en sectores de los departamentos de Santander, norte de Cundinamarca, al igual que la zona sur de la región Caribe y gran parte de la Amazonia, por el contrario se presentaron condiciones secas en sectores de los departamentos del Tolima, Huila, sur de Cundinamarca, Arauca y Casanare.

### IMÁGEN SATELITAL

Imagen IDEAM \* 02 de mayo de 2015 \* Hora 8:45 a.m. HLC.



### PRONÓSTICO CONDICIONES METEOROLÓGICAS ESPECIALES

#### ÁREA DEL VOLCÁN CERRO MACHÍN

En la mañana tiempo seco y nuboso, en la tarde probabilidad de precipitaciones.

El SERVICIO GEOLOGICO COLOMBIANO lo reporta en nivel **AMARILLO (III)**; CAMBIOS EN EL COMPORTAMIENTO DE LA ACTIVIDAD VOLCÁNICA. 4.80 -75.62

ELEVACIÓN (pies)	DIRECCIÓN	VELOCIDAD	
		NUDOS	Km/h
10,000	SURESTE	5	9
18,000	SURESTE	5	9
24,000	SURESTE	5 - 10	9 - 18
30,000	SURESTE	5 - 10	9 - 18

#### ÁREA DEL VOLCÁN NEVADO DEL HUILA

Se prevén condiciones nubosas con precipitaciones intermitentes durante la jornada.

El SERVICIO GEOLOGICO COLOMBIANO lo reporta en nivel **AMARILLO (III)**; CAMBIOS EN EL COMPORTAMIENTO DE LA ACTIVIDAD VOLCÁNICA. 2.92 -76.05

ELEVACIÓN (pies)	DIRECCIÓN	VELOCIDAD	
		NUDOS	Km/h
10,000	ESTE	5	9
18,000	ESTE	5 - 10	9 - 18
24,000	SURESTE	5 - 10	9 - 18
30,000	SURESTE	5 - 10	9 - 18

#### ÁREA DEL VOLCÁN GALERAS

Se espera condiciones nubosas con precipitaciones moderadas finalizando la tarde y noche.

El SERVICIO GEOLOGICO COLOMBIANO lo reporta en nivel **AMARILLO (III)**; CAMBIOS EN EL COMPORTAMIENTO DE LA ACTIVIDAD VOLCÁNICA. 1.55 -77.37

ELEVACIÓN (pies)	DIRECCIÓN	VELOCIDAD	
		NUDOS	Km/h
10,000	NORESTE	5	9
18,000	ESTE	5 - 10	9 - 18
24,000	SURESTE	5 - 10	9 - 18
30,000	SURESTE	5 - 10	9 - 18

#### ÁREA DEL VOLCÁN NEVADO DEL RUIZ

Se espera cielo parcialmente cubierto con precipitaciones en horas de la tarde y noche. El

SERVICIO GEOLOGICO COLOMBIANO lo reporta en nivel **AMARILLO (III)**; CAMBIOS EN EL COMPORTAMIENTO DE LA ACTIVIDAD VOLCÁNICA. 4.89 -75.32

ELEVACIÓN (pies)	DIRECCIÓN	VELOCIDAD	
		NUDOS	Km/h
10,000	SURESTE	5	9
18,000	SURESTE	5	9
24,000	SURESTE	5 - 10	9 - 18
30,000	SUR	5	9

#### ÁREA DEL COMPLEJO VOLCÁNICO CHILES-CERRO NEGRO DE MAYASQUER

Se espera nubosidad con precipitaciones a diferentes horas del día y de la noche.

El SERVICIO GEOLOGICO COLOMBIANO lo reporta en nivel **AMARILLO (III)**; CAMBIOS EN EL COMPORTAMIENTO DE LA ACTIVIDAD VOLCÁNICA 0.81 -77.93 // 0.76 -77.95

ELEVACIÓN (pies)	DIRECCIÓN	VELOCIDAD	
		NUDOS	Km/h
10,000	SURESTE	5	9
18,000	SURESTE	5 - 10	9 - 18
24,000	SURESTE	10 - 20	18 - 36
30,000	ESTE	10 - 20	18 - 36

### LO MÁS DESTACADO

**ALERTA ROJA. PARA TOMAR ACCIÓN** **ALERTA NARANJA. PARA PREPARARSE** **ALERTA AMARILLA. PARA INFORMARSE**

<b>LLUVIAS</b>	Los valores de precipitación más altos se presentaron sobre sectores de las regiones Caribe, Andina y sectores de los Piedemontes Llanero y la región Amazónica. El mayor volumen fue registrado en el municipio de: Ibagué (Tolima) con: <b>35.1 mm.</b>
<b>ALERTA ROJA</b>	<ul style="list-style-type: none"> <li>Por inundación lenta en el río Amazonas a la altura del municipio de Leticia (Amazonas).</li> <li>Por alta probabilidad de incendios de la cobertura vegetal en sectores de bosques cultivados y pastos localizados en zonas de las regiones Caribe, Andina., Orinoquia y Pacífica</li> <li>Por probabilidad alta de deslizamientos de tierra en sectores de las regiones: Andina, Pacífica y Orinoquia.</li> </ul>
<b>ALERTA NARANJA</b>	<ul style="list-style-type: none"> <li>Por probabilidad moderada de deslizamientos de tierra en sectores de las regiones Andina, Orinoquia y Pacífica.</li> <li>Por moderada probabilidad de incendios de la cobertura vegetal en sectores de los departamentos de Caribe, Andina, Orinoquia, Pacífica.</li> </ul>



Consulte todos los días el pronóstico del tiempo y las alertas hidrometeorológicas vigentes del IDEAM, en un formato de calidad. Alrededor de las 7:30 a. m. está a disposición del público en [www.ideam.gov.co](http://www.ideam.gov.co). Se puede ver también en dispositivos móviles. [AQUÍ](#)

### PRECIPITACIONES

A continuación se relacionan los municipios donde en las últimas 24 horas se registraron precipitaciones iguales o superiores a **20.0 mm.**

DEPARTAMENTO	MUNICIPIO
ANTIOQUIA	San Roque (27.0)
BOLIVAR	Arjona (25.0)
BOYACA	Muzo (24.3)
CAUCA	López (27.0)
CESAR	San Diego (35.0)
META	El Dorado (25.0)
RISARALDA	Pereira (20.0)
SANTANDER	Girón (26.4)
SUCRE	Sampués (28.5)
TOLIMA	Ibagué (35.1)
VAUPES	Mitú (33.0)

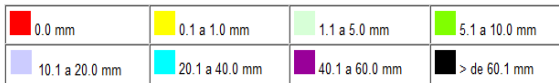
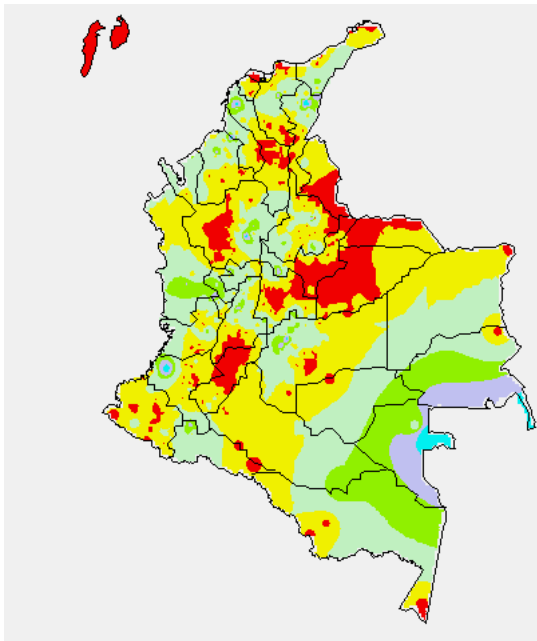
### TEMPERATURAS MÁXIMAS

A continuación se relacionan los municipios donde en las últimas 24 horas se registraron temperaturas iguales o superiores a **35.0°C.**

DEPARTAMENTO	MUNICIPIO
ANTIOQUIA	Valparaiso (35.2)
ATLANTICO	Manatí (37.2), B/Quilla (Soledad) (35.4)
CASANARE	Trinidad (35.0)
CESAR	Valledupar_ Villa Rosa (37.4), Valledupar_ Guaymaral (37.0), Agustín Codazzi (35.6)
CUNDINAMARCA	Jerusalén (38.8)
LA GUAJIRA	Uribea (38.2)
MAGDALENA	Pivijay (36.0)
META	Puerto López (35.2)
NORTE SANTANDER	Cúcuta (36.6)

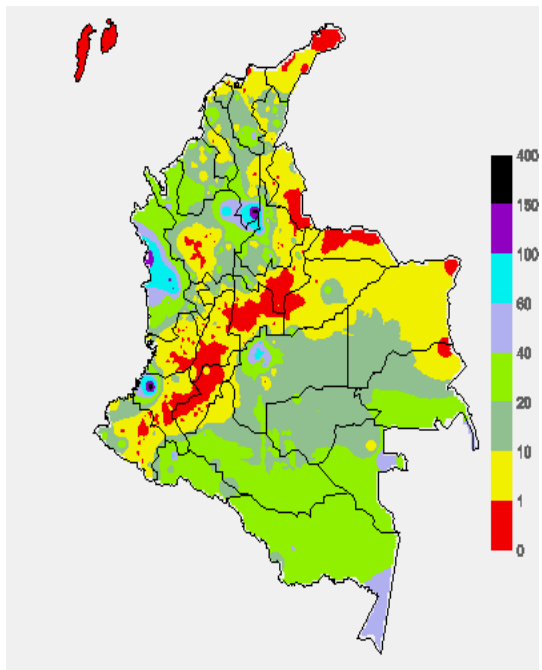
### MAPA DE PRECIPITACIÓN DIARIA

Desde las 7:00 a.m. del día viernes 01 de mayo hasta las 7:00 a.m. del día sábado 02 de mayo de 2015



### MAPA DE PRECIPITACIÓN ACUMULADA DE LOS ÚLTIMOS 3 DÍAS

Desde las 7:00 a.m. del día miércoles 29 hasta las 7:00 a.m. del día viernes 01 de mayo de 2015.



### ESTADO DE LOS EMBALSES

A continuación se relacionan los volúmenes útiles diarios (expresados en porcentaje) de acuerdo con información consultada en la siguiente dirección electrónica de XM: <http://ido.xm.com.co/ido/SitePages/hidrologia.aspx?q=reservas>

ZONA	EMBALSE	VOLUMEN ÚTIL DIARIO (%)		
ANTIOQUIA	AMANI	33.95		
	MIRAFLORES	40.58		
	PEÑOL	59.64		
	PLAYAS	72.36		
	PORCE II	39.56		
	PORCE III	42.48		
	PUNCHINÁ	45.61		
	RIOGRANDE2	40.93		
	SAN LORENZO	32.99		
CARIBE	TRONERAS	27.15		
	URRÁ I	33.48		
CENTRO	AGREGADO BOGOTÁ	49.81	NEUSA	65.65
			SISGA	56.23
			TOMINÉ	46.09
		BETANIA	90.33	
		MUÑA	64.82	
		PRADO	64.74	
		TOPOCORO	44.22	
		CHUZA	39.25	
		ESMERALDA	23.76	
		GUAVIO	25.59	
VALLE DEL CAUCA	ALTO ANCHICAYÁ	9.58		
	CALIMA 1	63.54		
	SALVAJINA	28.47		

### PRONÓSTICO METEOROLÓGICO

(Sábado 02 de mayo y domingo 03 de mayo de 2015)

REGIÓN	PRONÓSTICO
SABANA DE BOGOTÁ	<p><b>SÁBADO:</b> En la mañana se estiman cielo parcialmente cubierto con intervalos de sol. En la tarde se estima mayor nubosidad con predominio de tiempo seco y al finalizar la tarde se presentarán algunas lluvias de carácter ligero y/o lloviznas en amplios sectores del norte y oriente de la ciudad. En la Sabana las lluvias más importantes se presentarán, al norte y sur del área.</p> <p><b>DOMINGO:</b> Cielo entre parcialmente cubierto y cubierto con predominio de condiciones secas en las primeras horas de la jornada. Luego son previstas lluvias y/o lloviznas en especial en sectores del occidente de la ciudad y amplios sectores de la Sabana.</p>
ANDINA	<p><b>SÁBADO:</b> En las primeras horas de la mañana se estiman lluvias ligeras en sectores del norte de Antioquia y sur de Santander, lluvias ligeras en zonas del Cafetero. En la tarde lluvias fuertes al Occidente de Antioquia, sur de Santander, occidente de Boyacá y norte de Cundinamarca, el resto de la región con cielo entre parcial y mayormente cubierto. Entrada la tarde se espera incremento de la nubosidad y de las lluvias en Antioquia, Santander y Boyacá, lluvias ligeras en Cundinamarca, tiempo seco en sectores de Tolima y Huila.</p> <p><b>DOMINGO:</b> Cielo parcialmente nublado con lluvias entre ligeras a moderadas particularmente después del mediodía y durante algunas horas de la noche en sectores de Antioquia, Santander, Norte de Santander, Boyacá, sectores de Cundinamarca, Caldas, Quindío, Risaralda, Valle del Cauca, Cauca y Nariño. Posibilidad de actividad eléctrica.</p>
CARIBE	<p><b>SÁBADO:</b> En la mañana se estiman condiciones de tiempo seco en amplios sectores de la región con cielo entre ligera y parcialmente cubierto, salvo en zonas del sur de Córdoba donde se presentaran lluvias. En la tarde se estiman lluvias en sectores del sur de Sucre, sur y centro de Bolívar, sectores del sur del Atlántico y en Córdoba. En la noche se incrementarán las lluvias al sur de la región y tiempo seco al norte de la región.</p> <p><b>DOMINGO:</b> Se mantendrán las precipitaciones en diferentes sectores de la región específicamente en áreas del sur de Córdoba, Sucre,</p>

	Bolívar, Cesar y Magdalena. No se descarta la posibilidad de actividad eléctrica. Se estima la tarde como el intervalo de tiempo en que se presenten las lluvias de mayor intensidad, incluso pueden extenderse hasta las primeras horas de la noche
ARCHIPIÉLAGO DE SAN ANDRÉS, PROVIDENCIA Y SANTA CATALINA	<b>SÁBADO:</b> En las primeras horas del día se estima cielo ligeramente cubierto con condiciones secas, se prevé en horas de la tarde incremento de la nubosidad con probabilidad de lluvias ligeras. <b>DOMINGO:</b> Se mantendrán las condiciones secas a lo largo de la jornada.
MAR CARIBE	<b>SÁBADO:</b> En la mañana predominará el tiempo seco en gran parte del área marítima con cielo ligeramente cubierto, el transcurso de la tarde son estimadas lluvias de carácter ligero en el occidente de la zona Marítima, especialmente en el Golfo de Urabá. <b>DOMINGO:</b> Se estiman lluvias ligeras a moderadas en la zona marítima central y occidental frente a las costas de Córdoba, Sucre, Bolívar y en el Golfo de Urabá. Lloviznas o lluvias ligeras en áreas aledañas al archipiélago de San Andrés y Providencia.

CONTINUACIÓN DEL PRONÓSTICO METEOROLÓGICO:

REGIÓN	PRONÓSTICO
INSULAR PACÍFICO	<b>SÁBADO:</b> En Gorgona y Malpelo se estiman condiciones lluviosas durante la jornada con probabilidad de tormentas eléctricas. <b>DOMINGO:</b> Cielo entre parcialmente cubierto y cubierto con precipitaciones de variada intensidad temprano en la mañana y durante algunas horas de la noche, tanto en Gorgona como en Malpelo
PACÍFICA	<b>SÁBADO:</b> A lo largo de la región son previstas condiciones mayormente cubiertas, en la mañana lluvias moderadas en el departamento de Chocó y zonas de Valle del Cauca. En la tarde las lluvias se incrementarán con alta probabilidad de actividad eléctrica en Choco y Cauca, lluvias de menor intensidad en Nariño. Entrada la noche tenderán a disminuir en la región. <b>DOMINGO:</b> Se estima desde las primeras horas del día condiciones lluviosas en gran parte de la región, las lluvias más fuertes en el centro y norte, las de mayor intensidad se presentarán en horas de la tarde y primeras horas de la noche. Alta probabilidad de descargas eléctricas.
OCEANO PACÍFICO	<b>SÁBADO:</b> Se estima que en gran parte del Pacífico colombiano lluvias fuertes acompañadas de actividad eléctrica. Precipitaciones menos intensas en cercanías al litoral de Choco y Cauca. <b>DOMINGO:</b> Cielo entre parcialmente nublado y nublado con precipitaciones de variada intensidad en gran parte del Pacífico colombiano, en alta mar y en cercanías al litoral. No se descartan tormentas eléctricas.
AMAZÓNICA	<b>SÁBADO:</b> Durante la mañana lluvias entre ligeras y moderadas en sectores de Vaupés, Guainía y Guaviare. Lluvias de menor intensidad para oriente de Caquetá y Amazonas. En la tarde incremento de las lluvias en algunos casos con actividad eléctrica en sectores de los departamentos de Guainía, Guaviare, Vaupés, oriente de Amazonas y Oriente de Caquetá; lluvias de menor intensidad en sectores del piedemonte Amazónico a la altura de Caquetá y Putumayo. <b>DOMINGO:</b> Se mantendrán las condiciones cubiertas en gran parte de la región, con lluvias en especial al oriente de la región; las más persistentes en zonas del Amazonas, Vaupés, Guainía y además se estiman en el piedemonte Amazónico, las de mayor importancia en la mañana y la tarde, en la noche disminuirá la intensidad de las lluvias..
ORINOQUIA	<b>SÁBADO:</b> Durante la mañana condiciones de cielo parcialmente nublado con predominio de tiempo seco, salvo por lluvias ligeras al suroriente de Vichada. En la tarde lluvias de carácter moderado en Vichada, sur de Casanare y en amplios sectores de Meta; lluvias moderadas en sectores del Piedemonte de Meta. Cielo parcialmente nublado y predominio de condiciones secas para el resto de la región. En la noche se estima disminución en la intensidad de las Lluvias. <b>DOMINGO:</b> Se prevé que se persistencia de lluvias en áreas de Meta y Vichada se estima que estas sean de carácter moderado. En el resto del área predominará el tiempo seco. En la noche se estima que la intensidad de las Lluvias disminuya a lo largo de la región

**ALERTAS VIGENTES Y PRODUCTOS ADICIONALES**

Para mayor información sobre el pronóstico del estado del tiempo, informes técnicos diarios, comunicados especiales, mapas diarios de temperaturas máximas y mínimas e información diaria de precipitación se sugiere consultar los siguientes enlaces:

- [MAPA DIARIO DE TEMPERATURA MÁXIMA.](#)
- [MAPA DIARIO DE TEMPERATURA MÍNIMA.](#)
- [INFORMACIÓN DIARIA DE PRECIPITACIÓN Y TEMPERATURA DE LOS PRINCIPALES AEROPUERTOS DEL PAÍS.](#)
- [MOSAICO MAPAS DE PRECIPITACIÓN DIARIA EN MILÍMETROS.](#)

**REGIÓN CARIBE**

**ALERTA ROJA: INCENDIOS DE LA COBERTURA VEGETAL**

Amenaza alta de ocurrencia de incendios de la cobertura vegetal en zonas de bosques, cultivos y pastos, localizados en los siguientes municipios y sectores aledaños:

DEPARTAMENTO	MUNICIPIOS
ATLANTICO	Barranquilla, Galapa, Luruaco, Pijó, Puerto Colombia, Tubará.
CESAR	Chiriguana, Curumaní, El Paso, Valledupar....
CORDOBA	Ciénaga De Oro, Sahagún.
LA GUAJIRA	Albania, Barrancas, Maicao, Manaure, Riohacha, Uribia.
MAGDALENA	El Retén, Plato, Pueblo Viejo, Santa Marta, Sitionuevo...
SUCRE	Chalán, Colosó, Corozal, Los Palmitos, Morroa, Ovejas, San Benito Abad

**ALERTA NARANJA: INCENDIOS DE LA COBERTURA VEGETAL.**

Amenaza moderada de ocurrencia de incendios de la cobertura vegetal en zonas de bosques, cultivos y pastos, localizados en los siguientes municipios y sectores aledaños:

DEPARTAMENTO	MUNICIPIOS
ATLANTICO	Sabanalarga
BOLÍVAR	Santa Rosa del Sur
CESAR	González
CÓRDOBA	Puerto Escondido
LA GUAJIRA	Hato Nuevo y Villanueva
SUCRE	San Juan de Betulia (Betulia)

*Especial atención ameritan los Parques Nacionales Naturales de Macuira, La Ciénaga Grande de Santa Marta y la Isla de Salamanca.*

**ALERTA ROJA: DESLIZAMIENTOS DE TIERRA**

Amenaza alta de probabilidad de ocurrencia de deslizamientos de tierra en áreas inestables y de ladera de los municipios de:

DEPARTAMENTO	MUNICIPIOS
BOLIVAR	Cantagallo, San Pablo.

**REGIÓN ANDINA**

**ALERTA ROJA: DESLIZAMIENTOS DE TIERRA**

Amenaza alta de probabilidad de ocurrencia de deslizamientos de tierra en áreas inestables y de ladera de los municipios de:

DEPARTAMENTO	MUNICIPIOS
CUNDINAMARCA	Guayabetal.
SANTANDER	Puerto Wilches

**ALERTA ROJA: INCENDIOS DE LA COBERTURA VEGETAL**

Amenaza alta de ocurrencia de incendios de la cobertura vegetal en zonas de bosques, cultivos y pastos, localizados en los siguientes municipios y sectores aledaños:

DEPARTAMENTO	MUNICIPIOS
ANTIOQUIA	Anzá, Bello, Betulia, Concordia, Fredonia, Jericó, La Pintada, Medellín, San Pedro, Támesis, Urrao
BOYACA	Duitama, El Cocuy, Firavitoba, Iza, Paipa, Pesca, Ráquira, Sogamoso, Sotaquirá, Tibasosa, Tinjacá, Tuta, Villa De Leiva.
CALDAS	Manizales, Villamaría.
CUNDINAMARCA	Albán, Anapoima, Anolaima, Apulo, Bituima, Bogotá, D.C., Bojacá, Cabrera, Cachipay, Chaguaní, Cucunubá, Facatativá, Guaduas, Guayabal De Siquima, Mosquera, Pacho, Puerto Salgar, Quipile, San Bernardo, San Francisco, San Juan De Rio Seco, Soacha, Supatá, Útica, Vergara, Vianí, Villeta, Yacopí.
HUILA	Aipe, Baraya, Neiva, Paicol, Palermo, Rivera, Santa María, Tello, Tesalia, Villavieja.
NORTE DE SANTANDER	Ábrego, Arboledas, Bucarasica, Cáchira, Convención, Cúcuta, Durania, El Tarra, El Zulia, Gramalote, Hacarí, La Playa, Lourdes, Ocaña, Salazar, San Calixto, Santiago, Sardinata, Teorama, Tibú, Villa Caro.
QUINDIO	Pijao, Quimbaya, Salento.
SANTANDER	Cerrito, El Playón, Girón, Rionegro, Suratá.
TOLIMA	Alvarado, Anzoátegui, Ataco, Cajamarca, Chaparral, Coello, Coyaima, Cunday, Espinal, Flandes, Guamo, Ibagué, Natagaima, Ortega, Piedras, Planadas, Prado, Purificación, Rioblanco, Roncesvalles, Rovira, Saldaña, San Antonio, San Luis, Suárez, Valle de San Juan, Villarrica

**ALERTA NARANJA: DESLIZAMIENTOS DE TIERRA**

Amenaza moderada de probabilidad de ocurrencia de deslizamientos de tierra en áreas inestables y de ladera de los municipios de:

DEPARTAMENTO	MUNICIPIOS
BOYACA	Muzo

**ALERTA NARANJA: INCENDIOS DE LA COBERTURA VEGETAL.**

Amenaza moderada de ocurrencia de incendios de la cobertura vegetal en zonas de bosques, cultivos y pastos, localizados en los siguientes municipios y sectores aledaños:

DEPARTAMENTO	MUNICIPIOS
ANTIOQUIA	Armenia, Caicedo, Envigado, Turbo.
BOYACA	Chíquiza, Gachantivá, Sáchica, Santa Sofía, Siachoque, Sutamarichán.
CALDAS	Marquetalia
CAUCA	Balboa, Bolívar, Caldoño, Caloto, Corinto, Guachené, Jambaló, Mercaderes, Miranda, Padilla, Patía (El Bordo), Puerto Tejada, Puracé (Coconuco), Silvia, Toribio, Totoró, Villa Rica.
CUNDINAMARCA	La Vega, Sasaima, Subachoque
SANTANDER	Betulia
QUINDIO	Córdoba
TOLIMA	Carmen de Apicalá, Casabianca, Icononzo, Melgar, Villarrica.
VALLE DEL CAUCA	Alcalá, Andalucía, Ansermanuevo, Argelia, Bolívar, Buga, Bugalagrande, Cali, Candelaria, El Cairo, El Cerrito, El Dovio, Florida, Ginebra, Guacarí, Jamundí, La Cumbre, Palmira, Pradera, Restrepo, Riofrío, Roldanillo, San Pedro, Sevilla, Trujillo, Tuluá, Vijes, Yotoco, Yumbo, Zarzal

*Especial atención ameritan los Parques Nacionales Naturales El Cocuy, de Iguaque, Los Nevados, Nevado del Huila, Cordillera Los Picachos y Sumapaz.*

**REGIÓN PACÍFICA****ALERTA ROJA: DESLIZAMIENTOS DE TIERRA**

Amenaza alta de probabilidad de ocurrencia de deslizamientos de tierra en áreas inestables y de ladera de los municipios de:

DEPARTAMENTO	MUNICIPIOS
CAUCA	Guapi, López, El Tambo, Timbiquí.
CHOCO	Alto Baudó (Pie De Pato), Atrato (Yuto), Bagadó, Bahía Solano (Mutis), Bojayá (Bellavista), Cértegui, Lloró
NARIÑO	Barbacoas

**ALERTA NARANJA: DESLIZAMIENTOS DE TIERRA**

Amenaza moderada de ocurrencia de deslizamientos de tierra detonados por lluvias, localizados en los siguientes municipios y sectores aledaños

DEPARTAMENTO	MUNICIPIOS
CHOCO	Rio Quito (Paimadó), Tadó, Unión Panamericana (Animas).
NARIÑO	Roberto Payán (San José), Magüí (Payán), Santa Bárbara (Iscuandé)

**ALERTA NARANJA: INCENDIOS DE LA COBERTURA VEGETAL.**

Amenaza moderada de ocurrencia de incendios de la cobertura vegetal en zonas de bosques, cultivos y pastos, localizados en los siguientes municipios y sectores aledaños:

DEPARTAMENTO	MUNICIPIOS
CAUCA	Argelia, Balboa, Bolívar, Buenos Aires, Caldoño, Caloto, Corinto, El Tambo, Guachené, Jambaló, La Sierra, La Vega, Mercaderes, Miranda, Morales, Padilla, Patía (El Bordo), Piendamó, Puerto Tejada, Puracé (Coconuco), Rosas, Santander de Quilichao, Silvia, Suárez, Timbio, Toribio, Totoró, Villa Rica
NARIÑO	Ancuyá, Buesaco, Chachagüí, Consacá, Cumbitara, El Charco, El Peñol, El Rosario, El Tambo, Guaitarilla, Imués, La Cruz, La Florida, La Llanada, Leiva, Linares, Los Andes (Sotomayor), Nariño, Pasto, Policarpa, Providencia, Samaniego, San Pablo, Sandoná, Santa Cruz (Guachavés), Sapuyes, Taminango, Tangua, Túquerres, Yacuanquer
VALLE DEL CAUCA	Buenaventura, Calima (El Darién), Dagua

*Especial atención ameritan los Parques Nacionales Naturales Las Hermosas y Los Farallones de Cali.*

**ALERTA AMARILLA: PROBABILIDAD DE CRECIENTE SÚBITA EN EL RÍO ATRATO**

Debido a las fuertes precipitaciones presentadas en el sector de Chocó en las últimas horas, se genera la alerta amarilla por posible incremento súbito del río Atrato. El IDEAM recomienda a la población ribereña estar atentos ante incrementos súbitos.

**REGIÓN ORINOQUIA****ALERTA ROJA: DESLIZAMIENTOS DE TIERRA**

Amenaza alta de probabilidad de ocurrencia de deslizamientos de tierra en áreas inestables y de ladera de los municipios de:

DEPARTAMENTO	MUNICIPIOS
META	Acacias, Cubarral, El Castillo, El Dorado, Villavicencio.

**ALERTA NARANJA: DESLIZAMIENTOS DE TIERRA**

Amenaza moderada de ocurrencia de deslizamientos de tierra detonados por lluvias, localizados en los siguientes municipios y sectores aledaños

DEPARTAMENTO	MUNICIPIOS
META	Guamal

**ALERTA ROJA: INCENDIOS DE LA COBERTURA VEGETAL**

Amenaza alta de ocurrencia de incendios de la cobertura vegetal en zonas de bosques, cultivos y pastos, localizados en los siguientes municipios y sectores aledaños:

DEPARTAMENTO	MUNICIPIOS
ARAUCA	Tame

**ALERTA NARANJA: INCENDIOS DE LA COBERTURA VEGETAL**

Amenaza moderada de ocurrencia de incendios de la cobertura vegetal en zonas de bosques, cultivos y pastos, localizados en los siguientes municipios y sectores aledaños:

DEPARTAMENTO	MUNICIPIOS
ARAUCA	Fortul

**REGIÓN AMAZÓNICA****ALERTA ROJA: INUNDACIÓN LENTA EN EL RÍO AMAZONAS**

Permanecen altos los niveles del río Amazonas a la altura del municipio de Leticia, con valores que superan la cota crítica de inundación. Actualmente se encuentran afectados los barrios Águila, La Unión, Fantasía, Victoria Regia, La Playa y La Milagrosa, y las comunidades de Santa Sofía, Macedonia y Zaragoza, así como el sector del mercado y el puerto fluvial sobre el caño Yahuaraca. Para los próximos días se espera el nivel se estabilice, de acuerdo a lo observado aguas arriba en la estación hidrológica de Iquitos operada por el Servicio Nacional de Meteorología e Hidrología del Perú (SENAMHI).

**MAR CARIBE****ALERTA AMARILLA: PLEAMAR**

Hasta el día de mañana se espera una de las pleamares más significativas del mes en el litoral Caribe colombiano asociada con la marea astronómica, se recomienda a habitantes costeros estar atentos a la culminación del fenómeno

## OCÉANO PACÍFICO

### ALERTA AMARILLA: TIEMPO LLUVIOSO

En amplios sectores del Pacífico nacional, especialmente en el centro y sur, mar adentro, se estiman condiciones lluviosas durante la jornada con posibilidad de tormentas eléctricas y rachas de viento. Se sugiere a pescadores y usuarios de pequeñas embarcaciones consultar con las Capitanías de puerto antes de zarpar en zonas de inminente tempestad.

Omar FRANCO TORRES, Director General  
Christian EUSCÁTEGUI COLLAZOS, Jefe Oficina del Servicio de Pronósticos y Alertas  
\*\*\*\*\*

Profesionales de turno:  
Carlos PINZON, Oscar MARTINEZ S., Viviana Cecilia CHIVATA,  
Anita VEGA y Gloria Lucia ARANGO CASTRO.

Internet: <http://www.ideam.gov.co>  
Correos electrónicos: [servicio@ideam.gov.co](mailto:servicio@ideam.gov.co), [alertas@ideam.gov.co](mailto:alertas@ideam.gov.co)  
Calle 25 d # 96b - 70, piso 3, Bogotá, D.C.  
Teléfono: 3527160 ext. 1334-1336.

Siganos en: Twitter: @IDEAMColombia; Facebook: [www.facebook.com/ideam.instituto](http://www.facebook.com/ideam.instituto)  
YouTube: Canal de Instituto IDEAM / <http://www.youtube.com/user/InstitutoIDEAM>

**ALERTA ROJA. PARA TOMAR ACCIÓN** Advierte a los sistemas de prevención y atención de desastres sobre la amenaza que puede ocasionar un fenómeno con efectos adversos sobre la población, el cual requiere la atención inmediata por parte de la población y de los cuerpos de atención y socorro. Se emite una alerta sólo cuando la identificación de un evento extraordinario indique la probabilidad de amenaza inminente y cuando la gravedad del fenómeno implique la movilización de personas y equipos, interrumpiendo el normal desarrollo de sus actividades cotidianas.

**ALERTA NARANJA. PARA PREPARARSE** Indica la presencia de un fenómeno. No implica amenaza inmediata y como tanto es catalogado como un mensaje para informarse y prepararse. El aviso implica vigilancia continua ya que las condiciones son propicias para el desarrollo de un fenómeno, sin que se requiera permanecer alerta.

**ALERTA AMARILLA. PARA INFORMARSE** Es un mensaje oficial por el cual se difunde información. Por lo regular se refiere a eventos observados, reportados o registrados y puede contener algunos elementos de pronóstico a manera de orientación. Por sus características pretéritas y futuras difiere del aviso y de la alerta, y por lo general no está encaminado a alertar sino a informar.

**CONDICIONES NORMALES** Indica que no existe ninguna clase de alerta para la región o zona mencionada.

°C: grados Celsius; m: metros; mm: milímetros; msnm: metros sobre nivel del mar;

Km/h: kilómetros por hora

GOES: Geostationary Operational Environmental Satellites (Satélite Geoestacionario Operacional Ambiental).

GOES-13 es el designado GOES-Este, localizado en 75° W sobre el ecuador geográfico.

HLC: hora local colombiana

PNN: Parque Nacional Natural; SFF: Santuario de Fauna y Flora