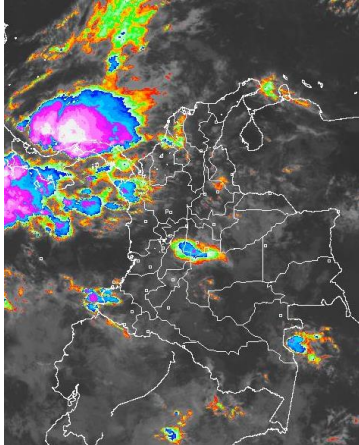


CONDICIONES HIDROMETEOROLÓGICAS ACTUALES

Durante la mañana de hoy se han presentado condiciones de cielo nublado en amplios sectores del territorio nacional con lluvias de carácter moderado a fuerte hacia el sur de Cundinamarca, norte de Tolima y sectores del litoral de Nariño; lloviznas o lluvias ligeras hacia el Piedemonte de la Orinoquía, Sur de la región Caribe y Magdalena Medio. Es de resaltar las condiciones lluviosas en el centro y occidente del mar Caribe nacional al igual que las lluvias en amplios sectores del mar Pacífico. Para la jornada de hoy se prevén lluvias en amplios sectores del Pacífico nacional, centro y sur de la región Caribe, Magdalena medio y al oriente del país en sectores de los departamentos de Vichada, Guainía, Vaupés y Amazonas. Lluvias ligeras hacia el centro y sur de la región Andina.

IMÁGEN SATELITAL

Imagen IDEAM * 16 de mayo de 2015 * Hora 7:15 a. m. HLC.



PRONÓSTICO CONDICIONES METEOROLÓGICAS ESPECIALES

ÁREA DEL VOLCÁN CERRO MACHÍN			
Nubosidad variada con precipitaciones entre ligeras y moderadas a mediados de la tarde y durante algunas horas de la noche.			
El Servicio Geológico Colombiano lo reporta en nivel AMARILLO (III) ; Cambios en el comportamiento de la actividad volcánica. 4.80 -75.62			
ELEVACIÓN (pies)	DIRECCIÓN	VELOCIDAD	
		NUDOS	Km/h
10,000	SURESTE	5	9
18,000	SURESTE	5	9
24,000	SURESTE	5 - 10	9 - 18
30,000	SUROESTE	5 - 10	9 - 18
ÁREA DEL VOLCÁN NEVADO DEL HUILA			
Nubosidad variada con posibles precipitaciones sobre el área en horas de la tarde y noche.			
El Servicio Geológico Colombiano lo reporta en nivel AMARILLO (III) ; Cambios en el comportamiento de la actividad volcánica. 2.92 -76.05			
ELEVACIÓN (pies)	DIRECCIÓN	VELOCIDAD	
		NUDOS	Km/h
10,000	SURESTE	5	9
18,000	SURESTE	5 - 10	9 - 18
24,000	ESTE	5 - 10	9 - 18
30,000	ESTE	10 - 15	18 - 28
ÁREA DEL VOLCÁN GALERAS			
Se estima cielo entre ligeramente cubierto y parcialmente cubierto con tiempo seco.			
El Servicio Geológico Colombiano lo reporta en nivel AMARILLO (III) ; Cambios en el comportamiento de la actividad volcánica. 1.55 -77.37			
ELEVACIÓN (pies)	DIRECCIÓN	VELOCIDAD	
		NUDOS	Km/h
10,000	SURESTE	5 - 10	9 - 18
18,000	SURESTE	5 - 10	9 - 18
24,000	SURESTE	10 - 15	18 - 28
30,000	SUR	10 - 15	18 - 28
ÁREA DEL VOLCÁN NEVADO DEL RUIZ			
Cielo entre parcial y mayormente cubierto con probabilidad de lluvias ligeras en horas de la tarde.			
El Servicio Geológico Colombiano lo reporta en nivel AMARILLO (III) ; Cambios en el comportamiento de la actividad volcánica. 4.89 -75.32			
ELEVACIÓN (pies)	DIRECCIÓN	VELOCIDAD	
		NUDOS	Km/h
10,000	SURESTE	5	9
18,000	SURESTE	5	9
24,000	SURESTE	5 - 10	9 - 18
30,000	SUROESTE	5 - 10	9 - 18
ÁREA DEL COMPLEJO VOLCÁNICO CHILES-CERRO NEGRO DE MAYASQUER			
Nubosidad variada con probabilidad de lluvias ligeras a moderadas al finalizar la tarde y durante las primeras horas de la noche.			
El Servicio Geológico Colombiano lo reporta en nivel AMARILLO (III) ; Cambios en el comportamiento de la actividad volcánica. 0.81-77.93 // 0.76 -77.95			
ELEVACIÓN (pies)	DIRECCIÓN	VELOCIDAD	
		NUDOS	Km/h
10,000	SURESTE	5 - 10	9 - 18
18,000	SURESTE	5 - 10	9 - 18
24,000	SURESTE	10 - 20	18 - 36
30,000	ESTE	10 - 20	18 - 36

LO MÁS DESTACADO

ALERTA ROJA. PARA TOMAR ACCIÓN **ALERTA NARANJA. PARA PREPARARSE** **ALERTA AMARILLA. PARA INFORMARSE**

LLUVIAS	Los valores de precipitación más altos se presentaron sobre sectores de las regiones Pacífica y Amazonia. El mayor volumen fue registrado en los municipios de Valdivia con 137.0 mm y Yondó con 119.0 mm (Antioquia) .
ALERTA ROJA	<ul style="list-style-type: none"> Por niveles altos en el río Amazonas afectando zonas ribereñas bajas en el municipio de Leticia Por crecientes súbitas en el río San Juan (Chocó). Por alta probabilidad de incendios de la cobertura vegetal en sectores de bosques cultivos y pastos localizados en zonas de las regiones Andina y Caribe. Por probabilidad alta de deslizamientos de tierra en sectores de las regiones Andina, Orinoquía, Amazónica y Pacífica.
ALERTA NARANJA	<ul style="list-style-type: none"> Por tiempo lluvioso en el océano Pacífico. Por probabilidad moderada de deslizamientos de tierra en sectores de las regiones Andina, Pacífica y Orinoquía. Por moderada probabilidad de incendios de la cobertura vegetal en sectores de las regiones Caribe, Andina, Orinoquía y Pacífica.



Consulte todos los días el pronóstico del tiempo y las alertas hidrometeorológicas vigentes del IDEAM, en un formato de calidad. Alrededor de las 7:30 a. m. está a disposición del público en www.ideam.gov.co. Se puede ver también en dispositivos móviles. [AQUÍ](#)

PRECIPITACIONES

A continuación se relacionan los municipios donde en las últimas 24 horas se registraron precipitaciones iguales o superiores a **15.0 mm**.

DEPARTAMENTO	MUNICIPIO
AMAZONAS	El Encanto (48.0)
ANTIOQUIA	Valdivia (137.0), Yondó (119.0), Gómez Plata (50.0), San Francisco (37.0), Yarumal (33.0), Angostura (33.0), Fredonia (33.0), San Roque (25.0), Alejandría (23.0), Santo Domingo (20.0), Pueblo Rico (20.0), Jardín (19.8)
ARAUCA	Arauca (26.0), Tame (24.6), Arauquita (20.0), Tame-Morichal (18.0)
BOLIVAR	Santa Rosa de Sur (36.8), San Pablo (18.5)
BOYACA	Cubara (22.0)
CALDAS	Rio Sucio (17.0)
CAQUETA	Florencia (78.0), San José de Fragua (16.7)
CASANARE	Aguazul (20.0), Yopal (16.0)
CESAR	Chiriguaná (70.0), San Alberto (36.7)
CORDOBA	Ayapel (26.0)
CUNDINAMARCA	Guayabeta (43.0), Gutiérrez (40.2), Medina (33.0), Gachalá (22.5), Ubalá (18.0), Lejanías (84.0), Cubarral (75.0), San Juan de Arama (40.0), Fuente de Oro (30.0), Villavicencio - Servitá (30.0), Guamal (27.0), San Martín (26.0), Villavicencio - IDEAM (22.7), Restrepo (19.0), San Martín (18.0), Puerto Rico (17.0), Villavicencio - Apto Vanguardia (15.0), San Juan de Arama (15.0)
META	
NARIÑO	Barbacoas (43.5)
NORTE DE SANTANDER	Sardinata (91.0), Toledo (30.0), Toledo - Tunebia (22.0), Chitagá (15.6)
PUTUMAYO	Mocoa (24.9)
SANTANDER	El Carmen (33.7), Barrancabermeja (22.5), Rio Negro (17.4),
TOLIMA	Valle de San Juan (58.0), Carmen de Apicalá (40.0), Espinal (26.9), Ibagué (15.0)
VAUPES	Mitú (18.0)

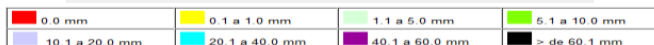
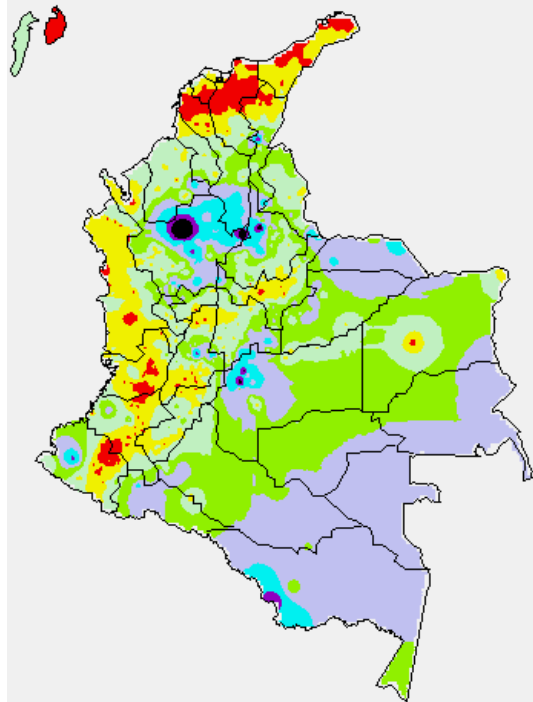
TEMPERATURAS MÁXIMAS

A continuación se relacionan los municipios donde en las últimas 24 horas se registraron temperaturas iguales o superiores a **35.0°C**.

DEPARTAMENTO	MUNICIPIO
ANTIOQUIA	Fredonia (35.6)
CESAR	Valledupar - Villa rosa (37.6), Valledupar - Guaymaral (37.2), Valledupar (36.2), Agustín Codazzi (36.0)
HUILA	Villavieja (37.6),
LA GUAJIRA	Manauare (35.6)
MAGDALENA	Pivijay (37.2)
TOLIMA	Natagaima (41.2), Ambalema (36.4)

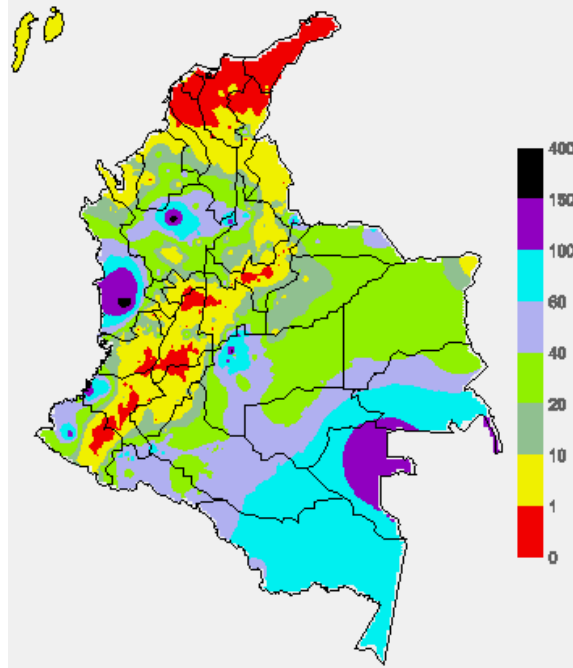
MAPA DE PRECIPITACIÓN DIARIA

Desde las 7:00 a.m. del día viernes 15 de mayo hasta las 7:00 a.m. del día sábado 16 de mayo de 2015



MAPA DE PRECIPITACIÓN ACUMULADA DE LOS ÚLTIMOS 3 DÍAS

Desde las 7:00 a.m. del día miércoles 13 de mayo hasta las 7:00 a.m. del día sábado 16 de mayo de 2015.



ESTADO DE LOS EMBALSES

A continuación se relacionan los volúmenes útiles diarios (expresados en porcentaje) de acuerdo con información consultada en la siguiente dirección electrónica de XM: <http://ido.xm.com.co/ido/SitePages/hidrologia.aspx?q=reservas>

ZONA	EMBALSE	VOLUMEN ÚTIL DIARIO (%)		
ANTIOQUIA	AMANI	24.99		
	MIRAFLORES	31.71		
	PEÑOL	54.98		
	PLAYAS	72.10		
	PORCE II	37.47		
	PORCE III	47.54		
	PUNCHINÁ	34.72		
	RIOGRANDE2	26.53		
	SAN LORENZO	36.22		
CARIBE	TRONERAS	29.31		
	URRÁ I	23.23		
CENTRO	AGREGADO BOGOTÁ	48.46	NEUSA	65.11
			SISGA	53.94
			TOMINÉ	44.73
		BETANIA	71.14	
		MUÑA	80.07	
		PRADO	45.00	
		TOPOCORO	32.07	
		CHUZA	36.83	
		ESMERALDA	16.90	
		GUAVIO	20.00	
VALLE DEL CAUCA	ALTO ANCHICAYÁ	N/A		
	CALIMA 1	56.18		
	SALVAJINA	25.00		

PRONÓSTICO METEOROLÓGICO

(Sábado 16 y domingo 17 de mayo de 2015)

REGIÓN	PRONÓSTICO
SABANA DE BOGOTÁ	<p>SÁBADO: La jornada presentará nubosidad variada. Para la mañana y primeras horas de la tarde se esperan con lloviznas esporádicas (probabilidad 80%) en diferentes sectores del área, luego disminuirá la nubosidad y precipitaciones, excepto en la Sabana. Para la noche se prevé tiempo seco bajo cielo mayormente cubierto. Temperatura mínima y máxima pronosticada entre 10°C y 19°C.</p> <p>DOMINGO: En el área prevalecerán las condiciones nubosas con una baja probabilidad de lloviznas (30% de probabilidad) en la madrugada y en horas de la tarde. La temperatura del aire oscilará entre 11°C y 20°C.</p>
ANDINA	<p>SÁBADO: En la mañana se esperan cielo parcialmente cubierto a lo largo de la región y lloviznas ligeras en los Santanderes, lloviznas de mayor intensidad en sectores del Tolima y sur de Cundinamarca. En horas de la tarde y noche, se prevé que las lluvias más intensas, con probabilidad de actividad eléctrica, se concentren sobre el occidente de Antioquia y sur de Santander, de menor intensidad son esperadas en el occidente y oriente de Cundinamarca y sobre Boyacá; lloviznas o lloviznas ligeras hacia sectores de montaña de Huila, Cauca y Nariño.</p> <p>DOMINGO: En la mañana se estima persistan condiciones parcialmente cubiertas a lo largo de la región y lloviznas ligeras en Antioquia y al sur de Norte de Santander. En la tarde se prevé lloviznas sobre sectores de Antioquia, Eje Cafetero y Altiplano Cundiboyacense.</p>
CARIBE	<p>SÁBADO: Durante la mañana se prevé cielo entre parcial y mayormente cubierto con lloviznas ligeras o lloviznas en sectores de Córdoba, Sucre, Bolívar y Atlántico. En horas de la tarde se prevé lloviznas en el sur de Córdoba, Bolívar y Sucre; lloviznas de menor intensidad en sectores de Magdalena, Cesar y estribaciones de la sierra Nevada de Santa Marta. En la noche se estima disminución en la intensidad de las lloviznas en la región, con excepción de Cesar donde es probable que se incrementen.</p> <p>DOMINGO: Durante la mañana se presentará cielo parcialmente cubierto con predominio de tiempo seco, salvo por lloviznas ligeras en el sur de Córdoba y de Bolívar. Se estiman lloviznas de varada intensidad sobre Córdoba, Bolívar, Sucre y en las estribaciones de la Sierra Nevada de Santa Marta. Las lloviznas más fuertes se esperan en horas de la tarde y noche.</p>
ARCHIPIÉLAGO DE SAN ANDRÉS, PROVIDENCIA Y SANTA CATALINA	<p>SÁBADO: Se estima cielo entre parcial y mayormente cubierto con lloviznas ligeras al finalizar la tarde y primeras horas de la noche, en especial en San Andrés.</p> <p>DOMINGO: Se prevé lloviznas ligeras finalizando la tarde y en horas de la noche cuando se estima además incremento en la intensidad.</p>
MAR CARIBE	<p>SÁBADO: En la jornada se estima cielo entre parcial y mayormente cubierto con probabilidad de lloviznas en gran parte del área, las más intensas se esperan sobre el occidente de la zona marítima.</p> <p>DOMINGO: Se estiman lloviznas de variada intensidad en la jornada sobre el área marítima occidental. En el resto de la zona predominará el tiempo seco con nubosidad variable.</p>

CONTINUACIÓN DEL PRONÓSTICO METEOROLÓGICO:

REGIÓN	PRONÓSTICO
INSULAR PACÍFICO	SÁBADO: Gorgona y Malpelo permanecerán con condiciones nubosas a lo largo de la jornada, y precipitaciones especialmente entrada la tarde y durante la noche. Probabilidad de descargas eléctricas. DOMINGO: En Malpelo y Gorgona se pronostica abundante nubosidad con probabilidad de algunas lluvias ligeras a mediados de la tarde.
PACÍFICA	SÁBADO: En horas de la mañana cielo entre parcial y mayormente cubierto, acompañado de lluvias al norte de Chocó y litoral de Nariño. En la tarde y noche, lluvias de carácter moderado a fuerte, en algunos casos con actividad eléctrica, principalmente hacia sectores del Centro y sur de Chocó, Valle del Cauca y Cauca. Lluvias de menor intensidad hacia el litoral de Nariño. DOMINGO: A lo largo de la región se pronostican nubes densas con precipitaciones desde las primeras horas del día en Chocó, en el resto de la región aunque el predominio será de tiempo seco y cielo cubierto no se descartan lluvias en Cauca y Nariño, se prevén a mediados de la tarde, luego de una mañana seca.
OCEANO PACÍFICO	SÁBADO: Cielo entre parcialmente nublado y nublado con lluvias temprano en la mañana, al final de la tarde y durante algunas horas de la noche principalmente en frente del litoral chocoano y vallecaucano con probabilidad de tormentas eléctricas dispersas. DOMINGO: En la mayor parte del centro y norte de la zona oceánica nacional prevalecerán las condiciones nubosas con precipitaciones de variada intensidad, acompañadas en algunos momentos de descargas eléctricas.
AMAZÓNICA	SÁBADO: En la región se prevé abundante nubosidad durante la jornada con lluvias entre ligeras y moderadas a diferentes horas en sectores de Guainía, Vaupés, Amazonas, Guaviare y Caquetá, las lluvias de mayor intensidad se presentarán en horas de la tarde. Posibilidad de descargas eléctricas. DOMINGO: En la mañana, a mediados de la tarde y durante algunas horas de la noche se estiman precipitaciones en varios sectores del Piedemonte amazónico, a la altura de Caquetá y Putumayo. En áreas del oriente de Guainía, Vaupés y Amazonas se prevén lluvias a mediados de la tarde, por la noche se estima incremento de las lluvias.
ORINOQUIA	SÁBADO: Nubosidad variable con predominio de tiempo seco en la mañana; salvo por algunas lloviznas al oriente de Arauca y Casanare; después del mediodía se pronostican lluvias en varios sectores de Arauca, Casanare, Meta y Vichada, las precipitaciones se incrementarán en intensidad en las primeras horas de la noche al sur de la región. Probabilidad de actividad eléctrica. DOMINGO: En horas de la mañana se estiman precipitaciones en áreas del Meta, Casanare y sur y oriente de Vichada, donde se estiman las más intensas. En la tarde y noche se prevén lluvias en amplios sectores de la región, salvo en el extremo nororiental donde predominarán las condiciones secas.

ALERTAS VIGENTES Y PRODUCTOS ADICIONALES

Para mayor información sobre el pronóstico del estado del tiempo, informes técnicos diarios, comunicados especiales, mapas diarios de temperaturas máximas y mínimas e información diaria de precipitación se sugiere consultar los siguientes enlaces:

- [MAPA DIARIO DE TEMPERATURA MÁXIMA.](#)
- [MAPA DIARIO DE TEMPERATURA MÍNIMA.](#)
- [INFORMACIÓN DIARIA DE PRECIPITACIÓN Y TEMPERATURA DE LOS PRINCIPALES AEROPUERTOS DEL PAÍS.](#)
- [MOSAICO MAPAS DE PRECIPITACIÓN DIARIA EN MILÍMETROS.](#)

REGIÓN CARIBE

ALERTA ROJA: INCENDIOS DE LA COBERTURA VEGETAL

Amenaza alta de ocurrencia de incendios de la cobertura vegetal en zonas de bosques, cultivos y pastos, localizados en los siguientes municipios y sectores aledaños:

DEPARTAMENTO	MUNICIPIOS
ATLANTICO	Baranoa, Candelaria,, Galapa, Malambo, Manatí, Ponedera.
BOLÍVAR	Córdoba, El Carmen De Bolívar, Magangué, Margarita, Mompós, San Fernando, Talagüa Nuevo.
CESAR	Chimichagua, Curumani.
LA GUAJIRA	Maicao, Riohacha, San Juan del Cesar.
MAGDALENA	Aracataca El Retén, Fundación, Nueva Granada, Pijirio Del Carmen, Plato, San Sebastián De Buenavista, San Zenón, Santa Ana, Santa Bárbara De Pinto.
SUCRE	San Benito Abad

ALERTA NARANJA: INCENDIOS DE LA COBERTURA VEGETAL.

Amenaza moderada de ocurrencia de incendios de la cobertura vegetal en zonas de bosques, cultivos y pastos, localizados en los siguientes municipios y sectores aledaños:

DEPARTAMENTO	MUNICIPIOS
ATLANTICO	Barranquilla, Campo De La Cruz, Juan De Acosta, Luruaco, Palmar De Varela, Piojó, Polonuevo, Puerto Colombia, Repelón, Sabanagrande, Sabanalarga, Santo Tomás, Soledad, Suan, Tubará, Usiacurí.
BOLÍVAR	Calamar, Cicuco, San Estanislao, Santa Catalina, Santa Rosa, Turbaco, Villanueva.

CESAR	Agustín Codazzi, Astrea, Becerrill, Chiriguana, La Jagua De Ibirico, La Paz, Manauere Balcón Del Cesar, Pueblo Bello, San Diego, Valledupar.
CORDOBA	Chinú, Puerto Escondido, Sahagún, San Bernardo Del Viento, Tierralta, Valencia.
MAGDALENA	Algarrobo, Cerro De San Antonio, Ciénaga, El Piñón, Guamal, Pedraza, Pivijay, Puebloviejo, Remolino, Salamina, Santa Marta, Sitionuevo, Zona Bananera.
SUCRE	Chalán, Colosó, Sucre.

Especial atención amerita los Parques Nacionales Naturales de Macuira, La Ciénaga Grande de Santa Marta.

REGIÓN ANDINA

ALERTA ROJA: DESLIZAMIENTOS DE TIERRA

Amenaza alta de ocurrencia de deslizamientos de tierra detonados por lluvias, localizados en los siguientes municipios y sectores aledaños:

DEPARTAMENTO	MUNICIPIOS
ANTIOQUIA	Anorí, Briceño, Campamento, Ituango, Tarazá, Valdivia, Yarumal
CUNDINAMARCA	Guayabetal.
NORTE DE SANTANDER	Chitagá, Toledo.

ALERTA NARANJA: DESLIZAMIENTOS DE TIERRA

Amenaza moderada de probabilidad de ocurrencia de deslizamientos de tierra en áreas inestables y de ladera de los municipios de:

DEPARTAMENTO	MUNICIPIOS
ANTIOQUIA	Cáceres, Toledo
BOYACA	Muzo

ALERTA ROJA: INCENDIOS DE LA COBERTURA VEGETAL

Amenaza alta de ocurrencia de incendios de la cobertura vegetal en zonas de bosques, cultivos y pastos, localizados en los siguientes municipios y sectores aledaños:

DEPARTAMENTO	MUNICIPIOS
HUILA	Neiva, Tello, Villavieja.
TOLIMA	Ataco, Coyaima, Ortega, Planadas, Rioblanco.

ALERTA NARANJA: INCENDIOS DE LA COBERTURA VEGETAL.

Amenaza moderada de ocurrencia de incendios de la cobertura vegetal en zonas de bosques, cultivos y pastos, localizados en los siguientes municipios y sectores aledaños:

DEPARTAMENTO	MUNICIPIOS
ANTIOQUIA	Copacabana, Marinilla, Puerto Berrío, Yondó (Casabe).
BOYACA	Arcabuco, Covarachía, El Cocuy, Gachantivá, Oicatá, Ráquira, Siachoque, Susacón.
CALDAS	Marquetalia, Salamina, Villamaría.
CUNDINAMARCA	Anapoima, Apulo Arbeláez, Chaguani, Cucunubá, El Colegio, Fusagasugá, Guachetá, Guaduas, Jerusalén, La Vega, Lenguaque, Nocaima, Palme, Pandi, Quipile, San Bernardo, Sibaté, Sylvania, Supatá, Susa, Tenjo, Tibacuy, Tocaime, Útica, Venecia, Viotá.
HUILA	Aipe, Baraya, Colombia, Palermo, Teruel, Tesalia, Yaguará.
NORTE DE SANTANDER	Cúcuta, El Zulia, La Playa, San Calixto, Villa Caro.
QUINDIO	Pijao, Quimbaya, Salento
SANTANDER	Capitanejo, Cepitá, Cerrito, Concepción, Girón, Guaca, Molagavita, Piedecuesta, San Andrés, San Miguel, Santa Bárbara.
TOLIMA	Alpujarra, Chaparral, Honda, Icononzo, Natagaima.

ALERTA AMARILLA: DESCENSO IMPORTANTE DE LOS NIVELES DEL RÍO CAUCA.

Debido a la disminución de las lluvias desde el fin de semana pasado, se presenta un importante descenso de los niveles del río Cauca, situación que se prevé continúe los próximos días. Específicamente para el río Cauca (en general), los registros de sus niveles oscilan en el rango de bajos y en algunos sitios muy próximos a los niveles mínimos históricos. Esta situación es más notoria entre los municipios de Candelaria (Valle del Cauca) y La Virginia (Risaralda). Se recomienda a las autoridades locales estar atentas a ésta situación, la cual puede ocasionar problemas de desabastecimiento para los acueductos.

ALERTA AMARILLA: DESCENSO IMPORTANTE DE LOS NIVELES DEL RÍO MAGDALENA.

Debido a la disminución de las lluvias desde el fin de semana pasado, se presenta un importante descenso de los niveles del río Magdalena, situación asociada también con sus principales afluentes (especialmente en las cuencas media y baja), situación que se prevé continúe los

próximos días. Específicamente para el río Magdalena (en general), los registros de sus niveles oscilan en el rango de bajos y en algunos sitios muy próximos a los niveles mínimos históricos. Esta situación es más notoria entre los municipios de Puerto Berrio (Antioquia) hasta El Banco (Magdalena). Se recomienda a las autoridades locales estar atentas a ésta situación, la cual puede ocasionar problemas de desabastecimiento para los acueductos. Se destaca que en el momento no se presentan restricciones de navegación.

REGIÓN PACÍFICA

ALERTA ROJA: DESLIZAMIENTOS DE TIERRA

Amenaza alta de ocurrencia de deslizamientos de tierra detonados por lluvias, localizados en los siguientes municipios y sectores aledaños:

DEPARTAMENTO	MUNICIPIOS
CHOCO	Bagadó, Atrato (Yuto), Cértegui, Condoto, Istmina Lloró, Medio Baudó, Medio San Juan (Andagoya), Río Iró (Santa Rita)
CAUCA	Piamonte, Santa Rosa
NARIÑO	Barbacoas

ALERTA NARANJA: DESLIZAMIENTOS DE TIERRA

Amenaza moderada de ocurrencia de deslizamientos de tierra detonados por lluvias, localizados en los siguientes municipios y sectores aledaños

DEPARTAMENTO	MUNICIPIOS
CHOCO	Nóvita, Quibdó, Río Quito, Tadó, Timbiquí, Unión Panamericana (Animas)
CAUCA	El Cantón Del San Pablo (Managrú)
NARIÑO	Magüi (Payán)

ALERTA NARANJA: INCENDIOS DE LA COBERTURA VEGETAL.

Amenaza moderada de ocurrencia de incendios de la cobertura vegetal en zonas de bosques, cultivos y pastos, localizados en los siguientes municipios y sectores aledaños:

DEPARTAMENTO	MUNICIPIOS
CAUCA	Bolívar, Buenos Aires, Cajibío, El Tambo, Miranda, Morales, Puracé (Coconuco), San Sebastián, Santander De Quilichao, Silvia, Suárez, Totoró.
NARIÑO	Arboleda (Berruecos), Albán (San José), Ancuya, Belén, Buesaco, Chachagüí, El Peñol, El Tablón, El Tambo, La Cruz, Linares, Los Andes (Sotomayor), Policarpa, Samaniego, San Bernardo, San Pedro De Cartago (Cartago), Santa Cruz (Guachavés).
VALLE DEL CAUCA	Alcalá, Ansermanuevo, Bolívar, Bugalagrande, Caicedonia, Candelaria, Cartago, El Cerrito, Florida, Ginebra, Palmira, Pradera, Toro, Tuluá.

ALERTA ROJA: NIVELES ALTOS POR CRECIENTES SÚBITAS EN EL RÍO SAN JUAN Y SUS PRINCIPALES AFLUENTES

Se mantiene este nivel de alerta dado que se presentó una creciente súbita en el nivel del río San Juan a la altura del municipio Tadó (Chocó), debido a las fuertes precipitaciones con presencia de tormentas eléctricas que se registraron en la cuenca alta. Sin embargo, se destaca que los niveles actuales se encuentran en descenso lento y han descendido hasta valores normales en el municipio de Tadó, pero se recomienda a las poblaciones ribereñas hacia aguas abajo estar atentos al comportamiento del río y al tránsito de la onda de crecida, especial atención para los municipios de Istmina y Medio San Juan (Andagoya).

ALERTA AMARILLA: SE PREVÉ CRECIENTES SÚBITAS EN LOS RÍOS MIRA, PATÍA Y TELEMBÍ

Debido a las lluvias registradas en el suroccidente del país, se prevén incrementos significativos en los ríos Mira (municipio de San Andrés de Tumaco), Patía (municipio de Cumbitara, Pisanda) y Telembí (municipio de Barbacoas, Salí), en el departamento de Nariño. Se recomienda a la población asentada en las riberas de estos ríos, estar atentos al comportamiento de los niveles de estos ríos.

ALERTA AMARILLA: PROBABILIDAD DE CRECIENTES SÚBITAS EN EL RÍO ATRATO

El río Atrato registró en las últimas horas un incremento significativo en el nivel según los registros de la estación Quibdó (Chocó), debido a las intensas precipitaciones que se presentaron sobre la cuenca. De acuerdo con el modelo de pronóstico de lluvias, en el transcurso del día de hoy se reactivaran las precipitaciones de variada intensidad en la región. Por tanto, se recomienda especial atención al comportamiento de los niveles del río Atrato y de sus principales afluentes.

REGIÓN ORINOQUIA

ALERTA NARANJA: INCENDIOS DE LA COBERTURA VEGETAL

Amenaza moderada de ocurrencia de incendios de la cobertura vegetal en zonas de bosques, cultivos y pastos, localizados en los siguientes municipios y sectores aledaños:

DEPARTAMENTO	MUNICIPIOS
META	Uribe

Especial atención ameritan los Parques Nacionales Naturales El Tuparro.

ALERTA ROJA: DESLIZAMIENTOS DE TIERRA

Amenaza alta de ocurrencia de deslizamientos de tierra detonados por lluvias, localizados en los siguientes municipios y sectores aledaños:

DEPARTAMENTO	MUNICIPIOS
META	Acacias, Cubarral, El Castillo, El Dorado, Guamal, Lejanías, Villavicencio.

ALERTA NARANJA: DESLIZAMIENTOS DE TIERRA

Amenaza moderada de ocurrencia de deslizamientos de tierra detonados por lluvias, localizados en los siguientes municipios y sectores aledaños

DEPARTAMENTO	MUNICIPIOS
META	San Juan de Arama.

ALERTA AMARILLA: ASCENSO EN LOS NIVELES DEL RÍO META

Se mantiene esta alerta debido a que se mantienen en el rango de altos los niveles del río Meta en el municipio de Puerto López y a los moderados incrementos que se presentan en sus principales afluentes, principalmente los ríos: Humea, Guayuriba, Guacavía y Guatiquía, como resultado de las precipitaciones que se presentaron en el piedemonte llanero. El IDEAM recomienda a la ciudadanía en general que se encuentra asentada sobre las orillas del río Meta, estar atentos al comportamiento de los niveles del río.

REGIÓN AMAZÓNICA

ALERTA ROJA: NIVELES ALTOS EN EL RÍO AMAZONAS AFECTANDO ZONAS RIBEREÑAS BAJAS EN EL MUNICIPIO DE LETICIA

Los niveles del río Amazonas se mantienen estables a la altura del municipio de Leticia, pero con valores que superan la cota crítica de desbordamiento y el máximo histórico que se tenía hasta la fecha. Actualmente se encuentran afectados los barrios Águila, La Unión, Fantasía, Victoria Regia, La Playa y La Milagrosa, y las comunidades de Santa Sofía, Macedonia y Zaragoza, así como el sector del mercado y el puerto fluvial sobre el caño Yahuaraca en la ciudad de Leticia. Para los próximos días se espera continúe la condición estable en los niveles de acuerdo a lo observado aguas arriba en la estación hidrológica de Iquitos, operada por el Servicio Nacional de Meteorología e Hidrología del Perú (SENAMHI).

ALERTA ROJA: DESLIZAMIENTOS DE TIERRA

Amenaza alta de ocurrencia de deslizamientos de tierra detonados por lluvias, localizados en los siguientes municipios y sectores aledaños:

DEPARTAMENTO	MUNICIPIOS
CAQUETÁ	Florencia, Belén De Los Andaquíes, San José Del Fragua
PUTUMAYO	Mocoa, San Francisco, Villagarzón.

ALERTA NARANJA: DESLIZAMIENTOS DE TIERRA

Amenaza moderada de ocurrencia de deslizamientos de tierra detonados por lluvias, localizados en los siguientes municipios y sectores aledaños

DEPARTAMENTO	MUNICIPIOS
PUTUMAYO	Sibundoy, Santiago.

MAR CARIBE

ALERTA AMARILLA: VIENTO Y OLEAJE

Sobre amplios sectores del Mar Caribe colombiano se presentan condiciones adversas debido a la intensidad del viento, que ha predominado del este y noreste con velocidades entre 20 nudos (37 km/h) y 25 nudos (46 km/h), sin descartar rachas superiores. Dando lugar a que la altura del oleaje oscile entre 2.0 y 3.0 metros, en amplios sectores del mar Caribe colombiano, que podrían extenderse durante el fin de semana. Por lo anterior se recomienda a las embarcaciones menores o de bajo calado, consultar con las Capitanías de puerto antes de zarpar y a los bañistas en playa atender a los llamados respectivos de las autoridades marítimas.

ALERTA AMARILLA: PLEAMAR.

Hasta el próximo 18 de mayo del año en curso, se espera una de las pleamares más significativas del mes en el litoral Caribe colombiano asociada con la marea astronómica, se recomienda a bañistas y habitantes costeros estar atentos a la culminación del fenómeno.

ALERTA AMARILLA: TIEMPO LLUVIOSO

En el transcurso de la jornada predominarán las condiciones cubiertas en amplias zonas del Mar Caribe nacional, lo que dará lugar a la presencia de lluvias principalmente en zonas aledañas del Golfo de Urabá, y costas de Córdoba, Sucre y Bolívar; sectores del Archipiélago de San Andrés y Providencia al igual que aguas adentro de la zona marítima nacional centro – occidental, concentrarán las lluvias más importantes en horas finales de la tarde y durante la noche.

OCÉANO PACÍFICO

ALERTA NARANJA: TIEMPO LLUVIOSO

Se presentará densa nubosidad con precipitaciones moderadas a fuertes con actividad eléctrica sobre amplios sectores del océano Pacífico nacional. Por lo anterior se recomienda a usuarios de embarcaciones de bajo calado consultar con capitánías de puerto ante inminente tempestad.

ALERTA AMARILLA: PLEAMAR

Desde hoy 16 de mayo de 2015 y hasta el próximo jueves 21 de mayo del año en curso, se espera una de las pleamares más significativas del mes en el litoral Pacífico colombiano, asociada con la marea astronómica; por lo anterior se recomienda a bañistas y habitantes costeros estar atentos a la evolución del fenómeno.

ALERTA ROJA. PARA TOMAR ACCIÓN Advierte a los sistemas de prevención y atención de desastres sobre la amenaza que puede ocasionar un fenómeno con efectos adversos sobre la población, el cual requiere la atención inmediata por parte de la población y de los cuerpos de atención y socorro. Se emite una alerta sólo cuando la identificación de un evento extraordinario indique la probabilidad de amenaza inminente y cuando la gravedad del fenómeno implique la movilización de personas y equipos, interrumpiendo el normal desarrollo de sus actividades cotidianas.

ALERTA NARANJA. PARA PREPARARSE Indica la presencia de un fenómeno. No implica amenaza inmediata y como tanto es catalogado como un mensaje para informarse y prepararse. El aviso implica vigilancia continua ya que las condiciones son propicias para el desarrollo de un fenómeno, sin que se requiera permanecer alerta.

ALERTA AMARILLA. PARA INFORMARSE Es un mensaje oficial por el cual se difunde información. Por lo regular se refiere a eventos observados, reportados o registrados y puede contener algunos elementos de pronóstico a manera de orientación. Por sus características pretéritas y futuras difiere del aviso y de la alerta, y por lo general no está encaminado a alertar sino a informar.

CONDICIONES NORMALES Indica que no existe ninguna clase de alerta para la región o zona mencionada.

°C: grados Celsius; m: metros; mm: milímetros; msnm: metros sobre nivel del mar;

Km/h: kilómetros por hora

GOES: Geostationary Operational Environmental Satellites (Satélite Geoestacionario Operacional Ambiental).

GOES-13 es el designado GOES-Este, localizado en 75° W sobre el ecuador geográfico.

HLC: hora local colombiana

PNN: Parque Nacional Natural; SFF: Santuario de Fauna y Flora

Omar FRANCO TORRES, Director General
Christian EUSCÁTEGUI COLLAZOS, Jefe Oficina del Servicio de Pronósticos y Alertas

Profesionales de turno:

Juan Camilo PEREZ, Hanner ORJUELA, Freddy GARRIDO, Viviana CHIVATÁ, Mauricio TORRES y Jeimmy MELO.

Internet: <http://www.ideam.gov.co>

Correos electrónicos: servicio@ideam.gov.co, alertas@ideam.gov.co

Calle 25 d # 96b - 70, piso 3, Bogotá, D.C.

Teléfono: 3075625 ext. 1334-1336.

Siganos en: Twitter: @IDEAMColombia; Facebook: www.facebook.com/ideam.instituto

YouTube: Canal de Instituto IDEAM / <http://www.youtube.com/user/InstitutoIDEAM>