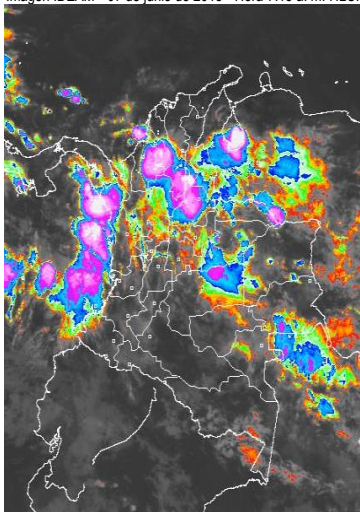


CONDICIONES HIDROMETEOROLÓGICAS ACTUALES

El paso de la segunda onda tropical de la temporada favoreció durante las últimas 24 horas el incremento de las lluvias en el país. Desde temprano prevalecen las condiciones nubosas con precipitaciones y tormentas eléctricas en varios sectores del sur de la región Caribe, norte de la Andina, centro y norte de la Pacífica, Orinoquia y oriente de la Amazonia.

IMÁGEN SATELITAL

Imagen IDEAM * 07 de junio de 2015 * Hora 7:15 a. m. HLC.



PRONÓSTICO CONDICIONES METEOROLÓGICAS ESPECIALES

ÁREA DEL VOLCÁN CERRO MACHÍN

En la mañana y tarde se estima cielo semicubierto con predominio de tiempo seco. Para la noche se prevé incremento de la nubosidad con precipitaciones ligeras.

El SERVICIO GEOLOGICO COLOMBIANO lo reporta en nivel **AMARILLO (III)**: **CAMBIOS EN EL COMPORTAMIENTO DE LA ACTIVIDAD VOLCÁNICA**. 4.80 -75.62

ELEVACIÓN (pies)	DIRECCIÓN	VELOCIDAD	
		NUDOS	Km/h
10,000	SURESTE	5 - 10	9 - 18
18,000	SURESTE	15 - 25	28 - 46
24,000	ESTE	15 - 30	15 - 56
30,000	NORESTE	15 - 30	15 - 56

ÁREA DEL VOLCÁN NEVADO DEL HUILA

En el transcurso del día se estima cielo entre parcial y mayormente nublado con precipitaciones al finalizar la tarde y en horas de la noche.

El SERVICIO GEOLOGICO COLOMBIANO lo reporta en nivel **AMARILLO (III)**: **CAMBIOS EN EL COMPORTAMIENTO DE LA ACTIVIDAD VOLCÁNICA**. 2.92 -76.05

ELEVACIÓN (pies)	DIRECCIÓN	VELOCIDAD	
		NUDOS	Km/h
10,000	ESTE	5	9
18,000	ESTE	15 - 30	15 - 56
24,000	ESTE	15 - 30	15 - 56
30,000	NORESTE	15 - 30	15 - 56

ÁREA DEL VOLCÁN GALERAS

En horas de la mañana predominarán condiciones secas. Para la tarde y noche incremento de la nubosidad con probabilidad de precipitaciones.

El SERVICIO GEOLOGICO COLOMBIANO lo reporta en nivel **AMARILLO (III)**: **CAMBIOS EN EL COMPORTAMIENTO DE LA ACTIVIDAD VOLCÁNICA**. 1.55 -77.37

ELEVACIÓN (pies)	DIRECCIÓN	VELOCIDAD	
		NUDOS	Km/h
10,000	ESTE	10 - 15	18 - 28
18,000	ESTE	15 - 25	28 - 46
24,000	ESTE	15 - 30	15 - 56
30,000	NORESTE	15 - 30	15 - 56

ÁREA DEL VOLCÁN NEVADO DEL RUIZ

Se prevé cielo semicubierto con tiempo seco, sin embargo, no se descartan precipitaciones ligeras en la noche El SERVICIO GEOLOGICO COLOMBIANO lo reporta en nivel **AMARILLO (III)**:

CAMBIOS EN EL COMPORTAMIENTO DE LA ACTIVIDAD VOLCÁNICA. 4.89 -75.32

ELEVACIÓN (pies)	DIRECCIÓN	VELOCIDAD	
		NUDOS	Km/h
10,000	SURESTE	5 - 10	9 - 18
18,000	SURESTE	15 - 25	28 - 46
24,000	ESTE	15 - 30	15 - 56
30,000	NORESTE	15 - 30	15 - 56

ÁREA DEL COMPLEJO VOLCÁNICO CHILES-CERRO NEGRO DE MAYASQUER

En la mañana y primeras horas de la tarde prevalecerán condiciones secas, luego se fortalecerá la nubosidad acompañada de precipitaciones intermitentes.

El SERVICIO GEOLOGICO COLOMBIANO lo reporta en nivel **AMARILLO (III)**: **CAMBIOS EN EL COMPORTAMIENTO DE LA ACTIVIDAD VOLCÁNICA** 0.81 -77.93 // 0.76 -77.95

ELEVACIÓN (pies)	DIRECCIÓN	VELOCIDAD	
		NUDOS	Km/h
10,000	ESTE	5 - 10	9 - 18
18,000	ESTE	15 - 25	28 - 46
24,000	ESTE	15 - 25	28 - 46
30,000	NORESTE	15 - 30	15 - 56

LO MÁS DESTACADO

ALERTA ROJA. PARA TOMAR ACCIÓN **ALERTA NARANJA. PARA PREPARARSE** **ALERTA AMARILLA. PARA INFORMARSE**

LLUVIAS	Las lluvias más significativas se registraron particularmente sobre las regiones Amazónica, Pacífica y centro-norte de la región Andina. El mayor volumen fue registrado en el municipio de Quibdó (Chocó) , con 135.3 mm .
ALERTA ROJA	<ul style="list-style-type: none"> Por niveles altos en los ríos Meta y Amazonas. Por alta probabilidad de deslizamientos de tierra en sectores inestables o de ladera localizados en las regiones Andina, Pacífica, Amazónica y Orinoquia. Por alta probabilidad de incendios de la cobertura vegetal en sectores de bosques cultivos y pastos, localizados en zonas de la región Caribe.
ALERTA NARANJA	<ul style="list-style-type: none"> Por niveles altos en los ríos Guaviare, Cravo Sur. Tiempo Lluvioso en el océano Pacífico. Por moderada probabilidad de deslizamientos de tierra en sectores de las regiones Andina, Pacífica, Amazónica y Orinoquia. Por probabilidad moderada de incendios de la cobertura vegetal en sectores de bosques cultivos y pastos, localizados en zonas de la región Andina

Consulte todos los días el pronóstico del tiempo y las alertas hidrometeorológicas vigentes del IDEAM, en un formato de calidad. Alrededor de las 7:30 a. m. está a disposición del público en www.ideam.gov.co. Se puede ver también en dispositivos móviles. [AQUÍ](#)

PRECIPITACIONES

A continuación se relacionan los municipios donde en las últimas 24 horas se registraron precipitaciones iguales o superiores a **30.0 mm**.

DEPARTAMENTO	MUNICIPIO
AMAZONAS	Leticia (34.7)
ANTIOQUIA	Zaragoza (72.0), Angostura (62.0), Turbo – Santa Marta (46.0), Turbo (40.0), Gómez Plata (32.0), Apartado (30.7), Carepa (30.1), Apartadó (30.1)
ARAUCA	Tame (56.8)
CASANARE	Yopal (45.8)
CAUCA	Timbiquí (120.0)
CESAR	Pueblo Bello (46.0)
CHOCO	Quibdó (135.3), Condoto (40.0)
CORDOBA	Tierralta (58.9)
GUANÍA	Inírida (42.0)
MAGDALENA	Fundación (45.0), Aracataca (38.0)
NORTE DE SANTANDER	Toledo (46.0), Tibú (35.7), Teorama (30.4)
SANTANDER	Puerto Parra (70.8), Sabana de Torres (56.9), Valle de San Juan (43.0), Puerto Wilches (30.0)
SUCRE	San Benito Abad (42.8)

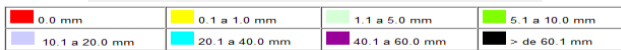
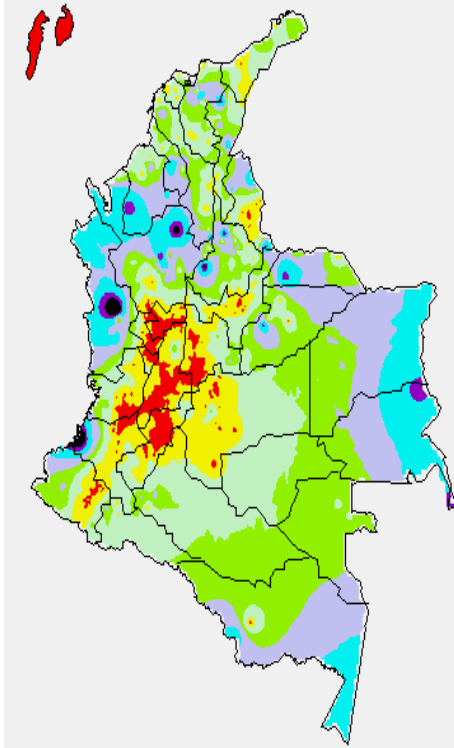
TEMPERATURAS MÁXIMAS

A continuación se relacionan los municipios donde en las últimas 24 horas se registraron temperaturas iguales o superiores a **35.0°C**.

DEPARTAMENTO	MUNICIPIO
CAUCA	Mercaderes (35.6)
CESAR	Valledupar – Guaymaral (37.0), Valledupar – El Callao (36.2), Agustín Codazzi, Motilona (35.4)
CUNDINAMARCA	Puerto Salgar (36.2), Jerusalén (35.4)
HUILA	Villavieja (36.0)
LA GUAJIRA	Riohacha (40.2), Manauare (35.8), Uribe (35.6), Urumita (35.0)
MAGDALENA	María La Baja (35.8)
NORTE DE SANTANDER	Cúcuta (37.2), Carmen de Tonchala (36.0)
TOLIMA	Natagaima (41.0), Ambalema (36.2), Saldaña (35.4), Prado (35.2), Guano (35.0)

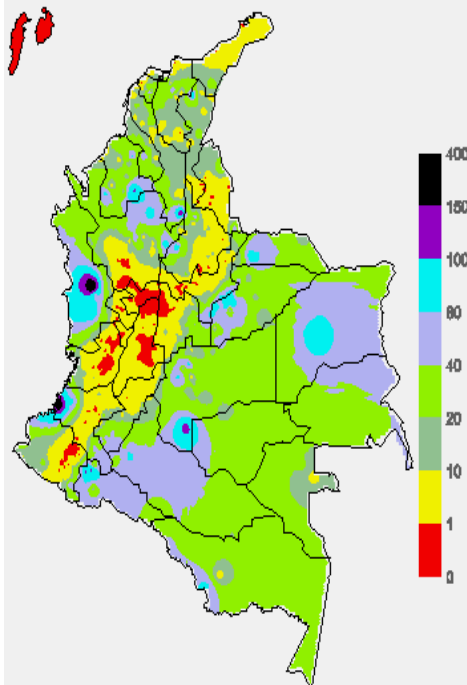
MAPA DE PRECIPITACIÓN DIARIA

Desde las 7:00 a.m. del día sábado 06 de junio hasta las 7:00 a.m. del día domingo 07 de junio de 2015



MAPA DE PRECIPITACIÓN ACUMULADA DE LOS ÚLTIMOS 3 DÍAS

Desde las 7:00 a.m. del día jueves 03 de junio hasta las 7:00 a.m. del día domingo 07 de junio de 2015.



ESTADO DE LOS EMBALSES

A continuación se relacionan los volúmenes útiles diarios (expresados en porcentaje) de acuerdo con información consultada en la siguiente dirección electrónica de XM: <http://ido.xm.com.co/ido/SitePages/hidrologia.aspx?q=reservas>

ZONA	EMBALSE	VOLUMEN ÚTIL DIARIO (%)		
ANTIOQUIA	AMANI	35.11		
	MIRAFLORES	50.65		
	PEÑOL	60.01		
	PLAYAS	55.88		
	PORCE II	04.35		
	PORCE III	84.28		
	PUNCHINÁ	55.04		
	RIOGRANDE2	57.50		
	SAN LORENZO	55.55		
CARIBE	TRONERAS	46.94		
	URRÁ I	52.05		
CENTRO	AGREGADO BOGOTÁ	48.03	NEUSA	64.65
			SISGA	57.92
			TOMINÉ	43.69
		BETANIA	99.91	
		MUÑA	100.05	
		PRADO	36.61	
		TOPOCORO	30.66	
		CHUZA	48.90	
		ESMERALDA	28.68	
		GUAVIO	37.52	
VALLE DEL CAUCA	ALTO ANCHICAYÁ	17.30		
	CALIMA 1	52.03		
	SALVAJINA	27.51		

PRONÓSTICO METEOROLÓGICO (Domingo 07 y lunes 08 de junio de 2015)

REGIÓN	PRONÓSTICO
SABANA DE BOGOTÁ	DOMINGO: En la mañana y hasta entrada la tarde prevalecerán las condiciones secas con intervalos nubosos, luego se esperan precipitaciones en sectores del oriente y noroccidente de la ciudad y de la Sabana. La temperatura máxima prevista en 19°C. LUNES: En el área se prevén condiciones nubosas con lloviznas desde temprano y durante algunas horas de la tarde en área del suroeste y norte de la Sabana y de la ciudad. La temperatura del aire oscilará entre 10°C y 19°C.
ANDINA	DOMINGO: En gran parte de la región prevalecerán las condiciones nubosas con lluvias a diferentes horas del día y la noche en varios sectores de Antioquia, Santander, Norte de Santander, Risaralda, Caldas, Quindío, norte de Tolima, nororiente de Cundinamarca y Boyacá. Al finalizar la tarde y durante algunas horas de la noche se estiman precipitaciones dispersas en el nororiente de Valle del Cauca y Huila. Probabilidad de descargas eléctricas. LUNES: Cielo entre parcialmente nublado y nublado con precipitaciones en amplias zonas de Antioquia, Santander, Norte de Santander, Risaralda, Caldas, Quindío, Boyacá y Cundinamarca, temprano en la mañana, a mediados de la tarde y durante algunas horas de la noche. En algunos sectores se advierte actividad eléctrica después del mediodía.
CARIBE	DOMINGO: En la mayor parte de la región se pronostica tiempo seco durante la mañana, salvo en áreas del sur de Bolívar y Sucre, Córdoba y Urabá donde se estiman precipitaciones, acompañadas en algunos casos de descargas eléctricas. En la tarde y noche se pronostican nubes densas con lluvias de variada intensidad en amplios sectores de la región, particularmente en áreas de Córdoba, Sucre, Bolívar, Cesar y Magdalena. Probabilidad de actividad eléctrica. LUNES: Se estiman lluvias entre ligeras y moderadas a diferentes horas en el sur y occidente de la región, principalmente en zonas de Magdalena, Cesar, Bolívar, Córdoba y Sucre. En la tarde y noche se advierten precipitaciones en Atlántico y en amplios sectores del sur de La Guajira y en el norte de Cesar y Magdalena. No se descartan tormentas eléctricas.
ARCHIPIÉLAGO DE SAN ANDRÉS, PROVIDENCIA Y SANTA CATALINA	DOMINGO: En el transcurso del día se estima cielo mayormente nublado con lluvias entre ligeras y moderadas, de carácter esporádico al atardecer y durante la noche. LUNES: En el archipiélago se prevén lluvias ocasionales durante la mañana y la tarde, luego de una mañana seca con intervalos nubosos.
MAR CARIBE	DOMINGO: En la mayor parte del área prevalecerán las condiciones secas excepto en algunos sectores localizados enfrente del litoral de Bolívar, Sucre, Córdoba y en el golfo de Urabá donde se advierten precipitaciones a diferentes horas, las lluvias de mayor consideración acompañadas de actividad eléctrica se esperan después del mediodía y durante la noche. En San Andrés, Providencia y Santa Catalina se pronostican lluvias ocasionales al final de la tarde y por la noche. LUNES: Se pronostican lluvias en el centro y occidente del Caribe colombiano, especialmente en cercanías a la costa de Bolívar, Sucre, Córdoba y Urabá. Posibilidad de descargas eléctricas

CONTINUACIÓN DEL PRONÓSTICO METEOROLÓGICO:

REGIÓN	PRONÓSTICO
INSULAR PACÍFICO	DOMINGO: Cielo nublado a lo largo de la jornada con precipitaciones entre ligeras y fuertes, particularmente en Malpelo donde se estiman las lluvias más intensas. Probabilidad de descargas eléctricas. LUNES: En Malpelo se prevén lluvias entre moderadas y fuertes y en Gorgona precipitaciones de menor intensidad temprano en la mañana y durante la noche. No se descartan tormentas eléctricas
PACÍFICA	DOMINGO: A lo largo de la región se prevén condiciones nubosas, con lluvias intermitentes acompañadas en algunos momentos de descargas eléctricas en áreas de Chocó y Valle del Cauca. En Cauca y Nariño se estiman precipitaciones a mediados de la tarde y durante la noche. LUNES: Durante la jornada prevalecerán las condiciones lluviosas especialmente en el centro y norte de Chocó y en zonas de Valle del Cauca y Cauca. Probabilidad de actividad eléctrica
OCEANO PACÍFICO	DOMINGO: Cielo nublado con lluvias entre ligeras y fuertes, acompañadas en algunos casos de tormentas eléctricas. LUNES: En la mayor parte del Pacífico colombiano se prevén condiciones nubosas con lluvias entre moderadas y fuertes, inclusive no se descartan tormentas eléctricas
AMAZÓNICA	DOMINGO: En gran parte de la región predominará el tiempo seco, excepto en sectores de Guainía, Guaviare y Vaupés donde se prevén lluvias a diferentes horas. En áreas del oriente de Caquetá y Putumayo y Amazonas se estiman precipitaciones después del mediodía y durante la noche. LUNES: En el transcurso del día se pronostican lluvias en el oriente y occidente de la región, particularmente en Guaviare, Guainía, Vaupés, Putumayo y Caquetá. Posibilidad de tormentas eléctricas
ORINOQUIA	DOMINGO: En la mayor parte de la región se advierten precipitaciones especialmente en el occidente de Arauca, Casanare y Meta donde se pronostican las lluvias más fuertes, con descargas eléctricas dispersas. LUNES: Se estiman nubes densas durante la mayor parte del tiempo con lluvias en el centro y sur de la región y a lo largo del Piedemonte llanero. Alta posibilidad de descargas eléctricas

ALERTAS VIGENTES Y PRODUCTOS ADICIONALES

Para mayor información sobre el pronóstico del estado del tiempo, informes técnicos diarios, comunicados especiales, mapas diarios de temperaturas máximas y mínimas e información diaria de precipitación se sugiere consultar los siguientes enlaces:

- [MAPA DIARIO DE TEMPERATURA MÁXIMA.](#)
- [MAPA DIARIO DE TEMPERATURA MÍNIMA.](#)
- [INFORMACIÓN DIARIA DE PRECIPITACIÓN Y TEMPERATURA DE LOS PRINCIPALES AEROPUERTOS DEL PAÍS.](#)
- [MOSAICO MAPAS DE PRECIPITACIÓN DIARIA EN MILÍMETROS.](#)

REGIÓN CARIBE

ALERTA ROJA: INCENDIOS DE LA COBERTURA VEGETAL

Amenaza alta de ocurrencia de incendios de la cobertura vegetal en zonas de bosques, cultivos y pastos, localizados en los siguientes municipios y sectores aledaños:

DEPARTAMENTO	MUNICIPIOS
CESAR	Chimichagua
LA GUAJIRA	Manauare, Riohacha, Uribia
MAGDALENA	Fundación

ALERTA NARANJA: INCENDIOS DE LA COBERTURA VEGETAL.

Amenaza moderada de ocurrencia de incendios de la cobertura vegetal en zonas de bosques, cultivos y pastos, localizados en los siguientes municipios y sectores aledaños:

DEPARTAMENTO	MUNICIPIOS
ATLANTICO	Tubará
CESAR	Chiriguáná, Curumaní, El Paso, La Jagua De Iberico, Valledupar
LA GUAJIRA	Albania, Maicao

ALERTA AMARILLA: DESLIZAMIENTOS DE TIERRA

Amenaza baja de ocurrencia de deslizamientos de tierra detonados por lluvias, localizados en los siguientes municipios y sectores aledaños:

DEPARTAMENTO	MUNICIPIOS
BOLIVAR	San Pablo
CESAR	Pailitas y Pueblo Bello
CÓRDOBA	Tierralta y Puerto Libertad

Especial atención ameritan los Parques Nacionales Naturales de Macuira.

ALERTA AMARILLA: PROBABILIDAD DE INCREMENTO EN EL NIVEL DEL RIO SAN JORGE

En las primeras horas de hoy, se registró incremento súbito de nivel del río San Pedro, afluente al río San Jorge en la parte alta, a la altura del municipio de Puerto Libertador, como producto de las fuertes precipitaciones con presencia de actividad eléctrica que persisten en la región. Igualmente, se espera ascenso en el cauce principal del río San Jorge, en las próximas horas a la altura de los municipios de Montelíbano y Puerto Córdoba, en el departamento de Córdoba.

REGIÓN ANDINA

ALERTA NARANJA: INCENDIOS DE LA COBERTURA VEGETAL.

Amenaza moderada de ocurrencia de incendios de la cobertura vegetal en zonas de bosques, cultivos y pastos, localizados en los siguientes municipios y sectores aledaños:

DEPARTAMENTO	MUNICIPIOS
BOYACÁ	Boavita, Buenavista, La Uvita, Maripi, Muzo, Ráquira San Miguel de Sema, Soatá, Susacón
CAUCA	Guachené, La Sierra, Piendamó, Puerto Tejada, Rosas, Villa Rica
CUNDINAMARCA	Chaguani, Guaduas, La Vega, Nocaima, Pacho, Paime, San Cayetano, San Juan de Rio Seco, Supatá, Vergara, Viani, Villeta
NARIÑO	Ancuyá, Consacá, EL peñol, El tambo, Guaitarilla, la Florida, La Llanada, Llares, Los Andes, Mallama, Providencia, Samaniego, san Lorenzo, Santa Cruz, Sapuyes, Taminango, Túquerres
SANTANDER	Capitanejo
VALLE DEL CAUCA	Caicedonia, Candelaria, Florida, Ginebra, Jamundí, Pradera, Yotoco

ALERTA ROJA: DESLIZAMIENTOS DE TIERRA

Amenaza alta de ocurrencia de deslizamientos de tierra detonados por lluvias, localizados en los siguientes municipios y sectores aledaños:

DEPARTAMENTO	MUNICIPIOS
ANTIOQUIA	Abejorral, Alejandría, Angostura, Briceño, Concepción, Ituango, Remedios, La Unión, Santo Domingo, Valdivia, Yarumal, Yondo
BOYACÁ	Aquitania, Cubará, Camphormoso, Labranzagrande, San Luis de Gaceno, Santa María, Paya, Pisba y Páez
CUNDINAMARCA	Guayabetal y Medina
NORTE DE SANTANDER	Chitagá y Toledo.

ALERTA NARANJA: DESLIZAMIENTOS DE TIERRA

Amenaza moderada de probabilidad de ocurrencia de deslizamientos de tierra en áreas inestables y de ladera de los municipios de:

DEPARTAMENTO	MUNICIPIOS
ANTIOQUIA	Amagá, Amalfi, Andes, Angelópolis, Anorí, Argelia, Armenia, Betulia, Cáceres, Caldas, Campamento, Cañasgordas, Caracolí, Caramanta, Ciudad Bolívar, Dabeiba, Ebéjico, Fredonia, Frontino, Giraldo, Heliconia, La Ceja, La Pintada, Maceo, Medellín, Montebello, Nariño, Puerto Berrío, Puerto Nare, Puerto Triunfo, Salgar, San Carlos, San Francisco, San Luis, Santa Bárbara, Santa Fe de Antioquia, San Roque Segovia, Sonsón, Tarazá, Tarso, Toledo, Uramita, Vegachí, Venecia, Yalí y Yolombó
BOYACA	Berbeo, Betétiva, Chita, Ciénega, Coper, Corrales, El Espino, Gámeza, Guicán, La Uvita, La Victoria, Macanal, Maripi, Miraflores, Mongua, Moniquirá, Muzo, Otanche, Pachavita, Pajarito, Pauna, Pesca, Puerto Boyacá, Quipama, Rondón, Saboyá, San José de Pare, San Mateo, San Pablo de Borbur, Santana, Sototá, Sogamoso, Tópaga, Tasco, Tibaná, Turmequé, Umbita, Ventaquemada
CALDAS	Samaná, Chinchiná, La Merced, Manizales, Manzanares, Marmato, Marulanda, Neira, Pácora, Pensilvania, Salamina y Villamaría.
CUNDINAMARCA	Albán, Anapoima, Anolaima, Apulo, Arbeláez, Beltrán, Bituima, Bogotá, D.C., Bojacá, Cabrera, Cachipay, Caparrapí, Cáqueza, Carmen de Carupa, Chaguani, Chipaque, Chocontá, Cucunubá, El Colegio, El Peñón, El Rosal, Facatativá, Fosca, Fusagasugá, Gachetá, Gama, Granada, Guaduas, Guayabal de Siquima, Guayabetal, Gutiérrez, Jerusalén, La Calera, La Mesa, La Palma, La Peña, La Vega, Lenguaque, Machetá, Nilo, Pacho, Pandí, Pasca, Pulí, Quipile, Ricaurte, San Antonio de Tequendama, San Bernardo, San Cayetano, San Francisco, San Juan de Riosco, Sasaima, Sesquilé, Sibaté, Silvania, Soacha, Subachoque, Suesca, Supatá, Sutatausa, Tabio, Tausa, Tena, Tibacuy, Tocaima, Topaipí, Ubalá, Utica, Venecia, Vergara, Viani, Villagómez, Villapinzón, Viotá, Yacopí, Zipacón y Zipaquirá
NORTE DE SANTANDER	Abrego, Cácuta, Chinácota, Convención, Cúcuta, Cucutilla, Durania, Gramalote, Hacarí, Labateca, Pamplona, Salazar, Sardinata, Silos, Teorama, Toledo, El Zulia y Villa Caro
SANTANDER	Albania, Barbosa, Bolívar, Bucaramanga, Carcasí, Charalá, Chipatá, Contratación, Coromoro, El Carmen, El Guacamayo, Florián, Floridablanca, Girón, Guaca, Guepsa, La Belleza, La Paz, Landázuri, Lebrija, Matanza, Mogotes, Puente Nacional, Piedecuesta, Rionegro, San Andrés, San Benito, San Vicente de Chucurí, Santa Helena del Opón, Sucre, Suratá,

	Tona, Valle de San José y Vélez.
TOLIMA	Alpujarra, Anzoátegui, Ataco, Cajamarca, Carmen de Apicalá, Casabianca, Chaparral, Cunday, Dolores, Fresno, Herveo, Ibagué, Icononzo, Lérída, Libano, Mariquita, Melgar, Murillo, Natagaima, Ortega, Palocabildo, Prado, Purificación, Rioblanco, San Antonio, Suárez, Villahermosa y Villarrica

ALERTA AMARILLA: DESLIZAMIENTOS DE TIERRA

Amenaza baja de ocurrencia de deslizamientos de tierra detonados por lluvias, localizados en los siguientes municipios y sectores aledaños:

DEPARTAMENTO	MUNICIPIOS
BOYACA	Zetaquirá, Tópaga
CAUCA	Bolívar, Cajibío, Caldono, Corinto, Inzá, Jambaló, La Sierra, La Vega, Miranda, Páez (Belalcázar), Rosas, Santa Rosa, Silvia, Toribío y Totoró
CUNDINAMARCA	Paratebueno
HUILA	Aipe, Acevedo, Elías, Isnos, Neiva, Oporapa, Palestina, Pitalito, Saladoblanco, Suaza, Tarqui, Timaná y La Plata
QUINDIO	Córdoba, Calarcá y Salento
RISARALDA	Santa Osa de Cabal
TOLIMA	Armero (Guayabal) y Rovira

ALERTA AMARILLA: INCREMENTO EN EL NIVEL DE LA PARTE BAJA DEL RÍO NECHÍ

Se sugiere este nivel de alerta debido al descenso que registra el río Nechí en los últimos días; se presenta una probabilidad moderada de ocurrencia de las lluvias sobre sectores de la cuenca, que podrían generar incrementos súbitos en los niveles de los aportantes al río Nechí en la cuenca alta.

ALERTA AMARILLA: AUMENTO DE NIVEL EN EL EMBALSE DE BETANIA

De acuerdo con comunicado de EMGESA de hoy 7 de junio a las 06:00 p.m., se mantiene esta alerta por niveles altos en el Embalse de Betania, el cual presenta un valor de 561,13 (m.s.n.m.) equivalente al 99.40 % del volumen útil. El operador de la central informa que las compuertas de vertedero se encuentran abiertas para regular el embalse en caso de crecientes súbitas y se mantiene el monitoreo continuo de las estaciones. El IDEAM hace un llamado de atención para que autoridades regionales y locales, y pobladores ribereños ubicados en inmediaciones de los sectores más bajos del cauce principal del río Magdalena en el municipio de Palermo en el Huila, se mantengan atentos ante posibles incrementos en el nivel del río.

REGIÓN PACÍFICA

ALERTA NARANJA: INCENDIOS DE LA COBERTURA VEGETAL.

Amenaza moderada de ocurrencia de incendios de la cobertura vegetal en zonas de bosques, cultivos y pastos, localizados en los siguientes municipios y sectores aledaños:

DEPARTAMENTO	MUNICIPIOS
NARIÑO	Samaniego, San Lorenzo

ALERTA ROJA: DESLIZAMIENTOS DE TIERRA

Amenaza alta de ocurrencia de deslizamientos de tierra detonados por lluvias, localizados en los siguientes municipios y sectores aledaños:

DEPARTAMENTO	MUNICIPIOS
CAUCA	El Tambo, López y Timbiquí
CHOCÓ	Atrato (Yuto), Lloró, Medio Atrato (Betú), Nuquí, Quibdó y Río Quito (Paimadó)

ALERTA NARANJA: DESLIZAMIENTOS DE TIERRA

Amenaza moderada de ocurrencia de deslizamientos de tierra detonados por lluvias, localizados en los siguientes municipios y sectores aledaños

DEPARTAMENTO	MUNICIPIOS
CHOCO	Alto Baudó (Pie De Pato), Bojaya, Condoto, Istmina, Bajo Baudó, medio Baudó, San José del Palmar
NARIÑO	Barbacoas y Magüí
VALLE DEL CAUCA	Bolívar, Buenaventura, Buga, Bugalagrande, Calima (El Darién), Dagua, El Cerrito, El Dovio, La Unión y Versalles

ALERTA AMARILLA: DESLIZAMIENTOS DE TIERRA

Amenaza baja de ocurrencia de deslizamientos de tierra detonados por lluvias, localizados en los siguientes municipios y sectores aledaños:

DEPARTAMENTO	MUNICIPIOS
CHOCO	El Carmen, Nóvita y Sipí
NARIÑO	Albán (San José), Buesaco, Cumbitara, Linares y San Bernardo

ALERTA AMARILLA: NIVEL ALTO DEL RIO ATRATO

Ascenso del nivel del río Atrato en las primeras horas del día de hoy, a la altura del municipio de Quibdó (Chocó), con valores altos pero aún por debajo de la cota de afectación de los sectores más bajos del municipio de Quibdó.

ALERTA AMARILLA: INCREMENTOS CON VALORES ALTOS EN EL CAUCE PRINCIPAL Y APORTANTES DE LA CUENCA DEL RIO PATÍA

Se mantiene la alerta amarilla dado que no se descartan lluvias en los departamentos de Nariño y Cauca, que podrían generar nuevos incrementos súbitos de carácter moderado en aportantes de la cuenca tales como los ríos Mayo, Guaitara y Telembí, por lo tanto, se recomienda a los pobladores ribereños mantengan atengo seguimiento al comportamiento de los niveles de estos ríos y del cauce principal del río Patía.

REGIÓN ORINOQUIA

ALERTA ROJA: DESLIZAMIENTOS DE TIERRA

Amenaza alta de ocurrencia de deslizamientos de tierra detonados por lluvias, localizados en los siguientes municipios y sectores aledaños:

DEPARTAMENTO	MUNICIPIOS
META	Acacias, Cubarral, El Castillo, El Dorado, Guamal, Restrepo, Lejanías y Villavicencio
CASANARE	Chámeza, Recetor y Tauramena

ALERTA NARANJA: DESLIZAMIENTOS DE TIERRA

Amenaza moderada de ocurrencia de deslizamientos de tierra detonados por lluvias, localizados en los siguientes municipios y sectores aledaños

DEPARTAMENTO	MUNICIPIOS
META	Cumaral, Mesetas, La Macarena

ALERTA AMARILLA: DESLIZAMIENTOS DE TIERRA

Amenaza baja de ocurrencia de deslizamientos de tierra detonados por lluvias, localizados en los siguientes municipios y sectores aledaños:

DEPARTAMENTO	MUNICIPIOS
ARAUCA	Saravena y Tame
CASANARE	Aguazul, Hato Corozal, La Salina, Nunchía, Paz de Ariporo, Pore, Sabanalarga, Támara y Yopal

ALERTA ROJA: NIVELES ALTOS EN EL RÍO META

Se mantiene este nivel de alerta dado que el cauce principal del río Meta a la altura de la estación Puente Lleras permanece dentro de un rango estable, pero con valores alrededor de las cotas críticas de desbordamiento de los sectores ribereños más bajos del municipio de Puerto López-Meta. Igualmente, los modelos de pronóstico del estado del tiempo muestran probabilidad de lluvias sobre sectores del piedemonte, las cuales podían generar nuevos incrementos súbitos en aportantes tales como los ríos Humea, Guayuriba, Guacavía y Guatiquía, condición que apoyaría la persistencia de valores altos aguas abajo en el cauce principal del río Meta. El IDEAM mantiene la recomendación a las comunidades que se encuentran asentadas sobre las márgenes del río Meta y en sus principales afluentes, estar atentos al comportamiento de los niveles de estas corrientes.

ALERTA NARANJA: NIVELES ALTOS EN EL RÍO GUAVIARE

Se mantiene este nivel de alerta dado que continúan los niveles altos en el cauce principal con valores alrededor de las cotas críticas de afectación de los sectores ribereños más bajos del municipio de San José del Guaviare. El IDEAM recomienda a la población ubicada en las riberas de estos ríos, especialmente, en los municipios de Puerto Rico (Meta) y San José de Guaviare (Guaviare), y a las autoridades locales de Gestión del Riesgo estar atentos ante las fluctuaciones en los niveles de estas corrientes. Igualmente, no se descartan nuevos incrementos en los aportantes del piedemonte llanero como los ríos Güejar, Ariari y Guayabero.

ALERTA NARANJA: NIVEL ALTO DEL RIO CRAVO SUR

Continúa este nivel de alerta por incremento del nivel del cauce principal del río Cravo Sur, el cual es monitoreado en las estaciones Puente La Cabaña y Puente Yopal, el municipio de Yopal en Casanare.

OCEANO PACIFICO

ALERTA AMARILLA: NIVELES ALTOS EN EL RÍO ARAUCA

Se mantiene para hoy la tendencia de descenso en el nivel del río Arauca, in embargo el pronóstico del estado del tiempo muestran probabilidad de lluvias sobre sectores de la cuenca, que pueden ocasionar incrementos súbitos en aportantes de la cuenca alta y por tanto aumento en el nivel del cauce principal del río Arauca, monitoreado en el municipio de Arauquita. El IDEAM mantiene la recomendación para que autoridades de Gestión del Riesgo Locales y Regionales, y la población ribereña mantengan atento seguimiento al comportamiento de los niveles tanto del cauce principal como de aportantes tales como los ríos Chitagá, Margua, Cobugón, San Miguel, Banadía, Satoca, Bojabá, Cobaría, Royota, entre otros.

REGIÓN AMAZÓNICA

ALERTA ROJA: DESLIZAMIENTOS DE TIERRA

Amenaza alta de ocurrencia de deslizamientos de tierra detonados por lluvias, localizados en los siguientes municipios y sectores aledaños:

DEPARTAMENTO	MUNICIPIOS
PUTUMAYO	San Francisco.

ALERTA NARANJA: DESLIZAMIENTOS DE TIERRA

Amenaza moderada de ocurrencia de deslizamientos de tierra detonados por lluvias, localizados en los siguientes municipios y sectores aledaños

DEPARTAMENTO	MUNICIPIOS
CAQUETÁ	Florencia, Belén de Los Andaquíes, Montañita y Morelia
PUTUMAYO	Mocóa y Villagarzón

ALERTA AMARILLA: DESLIZAMIENTOS DE TIERRA

Amenaza baja de ocurrencia de deslizamientos de tierra detonados por lluvias, localizados en los siguientes municipios y sectores aledaños:

DEPARTAMENTO	MUNICIPIOS
CAQUETÁ	San José del Frauga
PUTUMAYO	Sibundoy

ALERTA ROJA: NIVELES ALTOS EN EL RÍO AMAZONAS AFECTANDO ZONAS RIBEREÑAS BAJAS EN EL MUNICIPIO DE LETICIA

Se mantiene esta alerta dado que el nivel del río Amazonas a la altura del municipio de Leticia permanece en estados altos, con valores que superan la cota crítica de desbordamiento y el máximo histórico que se tenía hasta la fecha. En particular los niveles actuales afectan los barrios Águila, La Unión, Fantasía, Victoria Regia, La Playa y La Milagrosa, y las comunidades de Santa Sofía, Macedonia y Zaragoza, así como el sector del mercado y el puerto fluvial sobre el caño Yahuaraca en la ciudad de Leticia

MAR CARIBE

ALERTA AMARILLA: PLEAMAR

Hasta el 08 de junio del presente año se espera una de las pleamares más significativas del mes en el archipiélago de San Andrés y Providencia asociado con la marea astronómica, se recomienda a habitantes costeros estar atentos a la evolución del fenómeno.

ALERTA AMARILLA: TIEMPO LLUVIOSO

En varios sectores localizados enfrente del litoral de Córdoba, Sucre y Urabá se esperan precipitaciones a diferentes horas, las lluvias de mayor consideración estimadas después del mediodía y durante la noche con posibilidad de tormentas eléctricas y rachas de viento. Se recomienda a pescadores y usuarios de embarcaciones menores consultar con las Capitanías de puerto en zonas de tempestad.

ALERTA NARANJA: TIEMPO LLUVIOSO

En amplios sectores del Pacífico nacional se prevén condiciones lluviosas durante la jornada con posibilidad de tormentas eléctricas y ráfagas de viento, se sugiere usuarios de embarcaciones menores consultar con las Capitanías de puerto en zonas de inminente tempestad.

ALERTA AMARILLA: PLEAMAR

En el transcurso de la jornada se espera viento y oleaje con valores por encima de lo normal, particularmente en alta mar donde podría ser de amenaza para la navegación menor. El viento se aproximará a 25 – 30 nudos y el oleaje variará entre 2.0 – 3.0 metros. Se recomienda a pescadores y usuarios consultar con las Capitanías de puerto antes de zarpar.

ALERTA ROJA. PARA TOMAR ACCIÓN Advierte a los sistemas de prevención y atención de desastres sobre la amenaza que puede ocasionar un fenómeno con efectos adversos sobre la población, el cual requiere la atención inmediata por parte de la población y de los cuerpos de atención y socorro. Se emite una alerta sólo cuando la identificación de un evento extraordinario indique la probabilidad de amenaza inminente y cuando la gravedad del fenómeno implique la movilización de personas y equipos, interrumpiendo el normal desarrollo de sus actividades cotidianas.

ALERTA NARANJA. PARA PREPARARSE Indica la presencia de un fenómeno. No implica amenaza inmediata y como tanto es catalogado como un mensaje para informarse y prepararse. El aviso implica vigilancia continua ya que las condiciones son propicias para el desarrollo de un fenómeno, sin que se requiera permanecer alerta.

ALERTA AMARILLA. PARA INFORMARSE Es un mensaje oficial por el cual se difunde información. Por lo regular se refiere a eventos observados, reportados o registrados y puede contener algunos elementos de pronóstico a manera de orientación. Por sus características pretéritas y futuras difiere del aviso y de la alerta, y por lo general no está encaminado a alertar sino a informar.

CONDICIONES NORMALES Indica que no existe ninguna clase de alerta para la región o zona mencionada.

°C: grados Celsius; m: metros; mm: milímetros; msnm: metros sobre nivel del mar;

Km/h: kilómetros por hora

GOES: Geostationary Operational Environmental Satellites (Satélite Geoestacionario Operacional Ambiental).

GOES-13 es el designado GOES-Este, localizado en 75° W sobre el ecuador geográfico.

HLC: hora local colombiana

PNN: Parque Nacional Natural; SFF: Santuario de Fauna y Flora

Omar FRANCO TORRES, Director General
Christian EUSCÁTEGUI COLLAZOS, Jefe Oficina del Servicio de Pronósticos y Alertas

Profesionales de turno:
Daniel USECHE, Hernando WILCHES, Gloria ARANGO, Araminta VEGA y Jeimmy MELO

Internet: <http://www.ideam.gov.co>
Correos electrónicos: servicio@ideam.gov.co, alertas@ideam.gov.co
Calle 25 d # 96b - 70, piso 3. Bogotá, D.C.
Teléfono: 3075625 ext. 1334-1336.

Síganos en: Twitter: @IDEAM Colombia; Facebook: www.facebook.com/ideam.instituto
YouTube: Canal de Instituto IDEAM / <http://www.youtube.com/user/InstitutoIDEAM>