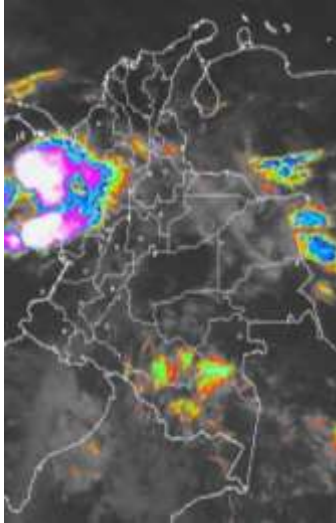


CONDICIONES HIDROMETEOROLÓGICAS ACTUALES

Durante la mañana del día de hoy, se ha presentado abundante nubosidad en gran parte del territorio colombiano. Las lluvias más fuertes, acompañadas de tormentas eléctricas, se concentraron sobre Chocó y centro y norte del océano Pacífico colombiano. Se espera que para horas de la tarde, se generalicen las lluvias a lo largo de la Amazonia, Orinoquia, centro y norte de la región Pacífica y occidente de la Andina.

IMÁGEN SATELITAL

Imagen IDEAM * 20 de junio de 2015 * Hora 7:15 a. m. HLC.



PRONÓSTICO CONDICIONES METEOROLÓGICAS ESPECIALES

ÁREA DEL VOLCÁN CERRO MACHÍN			
Se estima que a lo largo de la jornada predomine el tiempo seco.			
EL SERVICIO GEOLOGICO COLOMBIANO lo reporta en nivel AMARILLO (III): CAMBIOS EN EL COMPORTAMIENTO DE LA ACTIVIDAD VOLCÁNICA . 4.80 -75.62			
ELEVACIÓN (pies)	DIRECCIÓN	VELOCIDAD	
		NUDOS	Km/h
10,000	SURESTE	5 - 10	9 - 18
18,000	ESTE	15 - 20	28 - 36
24,000	NORESTE	10 - 15	18 - 28
30,000	SUROESTE	15 - 20	28 - 36
ÁREA DEL VOLCÁN NEVADO DEL HUILA			
Se esperan lluvias entre ligeras y moderadas durante horas de la tarde			
EL SERVICIO GEOLOGICO COLOMBIANO lo reporta en nivel AMARILLO (III): CAMBIOS EN EL COMPORTAMIENTO DE LA ACTIVIDAD VOLCÁNICA . 2.92 -76.05			
ELEVACIÓN (pies)	DIRECCIÓN	VELOCIDAD	
		NUDOS	Km/h
10,000	SURESTE	10 - 15	18 - 28
18,000	NORESTE	20 - 25	36 - 46
24,000	NORESTE	10 - 15	18 - 28
30,000	SURESTE	15 - 20	28 - 36
ÁREA DEL VOLCÁN GALERAS			
En gran parte de la jornada se espera cielo seminublado con condiciones secas.			
EL SERVICIO GEOLOGICO COLOMBIANO lo reporta en nivel AMARILLO (III): CAMBIOS EN EL COMPORTAMIENTO DE LA ACTIVIDAD VOLCÁNICA . 1.55 -77.37			
ELEVACIÓN (pies)	DIRECCIÓN	VELOCIDAD	
		NUDOS	Km/h
10,000	SURESTE	10 - 15	18 - 28
18,000	ESTE	20 - 25	36 - 46
24,000	ESTE	15 - 20	28 - 36
30,000	SUROESTE	25 - 30	46 - 57
ÁREA DEL VOLCÁN NEVADO DEL RUIZ			
Cielo entre parcial y mayormente cubierto con predominio de tiempo seco en la jornada.			
EL SERVICIO GEOLOGICO COLOMBIANO lo reporta en nivel AMARILLO (III): CAMBIOS EN EL COMPORTAMIENTO DE LA ACTIVIDAD VOLCÁNICA . 4.89 -75.32			
ELEVACIÓN (pies)	DIRECCIÓN	VELOCIDAD	
		NUDOS	Km/h
10,000	SURESTE	5 - 10	9 - 18
18,000	ESTE	15 - 20	28 - 36
24,000	NORESTE	10 - 15	18 - 28
30,000	SUROESTE	15 - 20	28 - 36
ÁREA DEL COMPLEJO VOLCÁNICO CHILES-CERRO NEGRO DE MAYASQUER			
En la jornada se espera cielo seminublado con tiempo seco.			
EL SERVICIO GEOLOGICO COLOMBIANO lo reporta en nivel AMARILLO (III): CAMBIOS EN EL COMPORTAMIENTO DE LA ACTIVIDAD VOLCÁNICA . 0.81 -77.93 // 0.76 -77.95			
ELEVACIÓN (pies)	DIRECCIÓN	VELOCIDAD	
		NUDOS	Km/h
10,000	SURESTE	5 - 10	9 - 18
18,000	SURESTE	25 - 30	46 - 57
24,000	ESTE	15 - 20	28 - 36
30,000	SUR	35 - 40	63 - 72

LO MÁS DESTACADO

ALERTA ROJA. PARA TOMAR ACCIÓN **ALERTA NARANJA. PARA PREPARARSE** **ALERTA AMARILLA. PARA INFORMARSE**

LLUVIAS	Las lluvias más significativas se registraron particularmente sobre sectores de las regiones Andina y Orinoquia, y también en sectores aislados de la Pacífica. El mayor volumen fue registrado en el municipio de San Francisco (Putumayo) , con 114.5 mm .
ALERTA ROJA	<ul style="list-style-type: none"> Por niveles altos en los ríos Amazonas, Meta y Guaviare Por alta probabilidad de deslizamientos de tierra en sectores inestables o de alta pendiente en la región Andina. Por alta probabilidad de incendios de la cobertura vegetal en sectores de las regiones Caribe, Pacífica y Andina.
ALERTA NARANJA	<ul style="list-style-type: none"> Viento y oleaje en el mar Caribe. Ascenso significativo en los niveles del río Mulatos, Chigorodó y León. Niveles altos en el río Arauca. Niveles altos de ríos que descienden del piedemonte Caquetense. Por moderada probabilidad de deslizamientos de tierra en sectores de las regiones Andina, Orinoquia, Pacífica y Amazónica. Por probabilidad moderada de incendios de la cobertura vegetal en sectores de las regiones Caribe, Pacífica y Andina.
ALERTA AMARILLA	<ul style="list-style-type: none"> Por niveles altos en el embalse de Betania; las compuertas están cerradas pero la tendencia del nivel del embalse es al aumento moderado

Consulte todos los días el pronóstico del tiempo y las alertas hidrometeorológicas vigentes del IDEAM, en un formato de calidad. Alrededor de las 7:30 a. m. está a disposición del público en www.ideam.gov.co. Se puede ver también en dispositivos móviles. [AQUÍ](#)

PRECIPITACIONES

A continuación se relacionan los municipios donde en las últimas 24 horas se registraron precipitaciones iguales o superiores a **30.0 mm**.

DEPARTAMENTO	MUNICIPIO
ARAUCA	Araucita (50.0) y Arauca (34.0).
BOYACA	Campohermoso (60.0).
CAQUETA	Solano (74.0), Florencia (48.0), Valparaiso (35.0) y San José de Fragua (31.7).
CHOCÓ	Bahía Solano (40.0), Medio San Juan (39.0) E Istmina (32.0).
META	San Juan de Arama (40.0), Vistahermosa (40.0), Acacias (40.0), Lejanías (39.0) y La Macarena (30.0).
NORTE DE SANTANDER	Toledo (46.0).
PUTUMAYO	San Francisco (114.5) y Mocoa (70.0)
VAUPÉS	Mitú (44.0).

TEMPERATURAS MÁXIMAS

A continuación se relacionan los municipios donde en las últimas 24 horas se registraron temperaturas iguales o superiores a **35.0°C**.

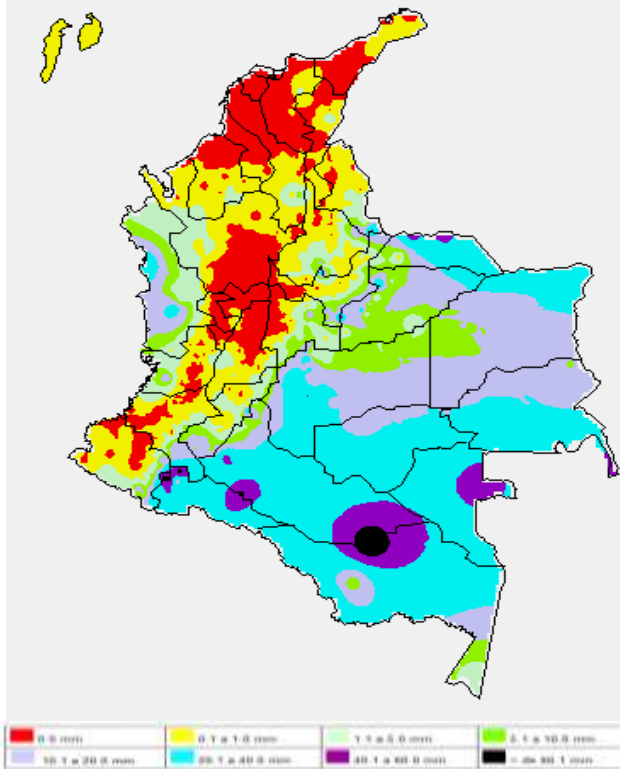
DEPARTAMENTO	MUNICIPIO
ANTIOQUIA	Fredonia (38.4).
ATLÁNTICO	Barranquilla (35.1).
BOLIVAR	Zambrano (39.4), Carmen de Bolívar (38.6), María La Baja (38.6), Arjona (38.4) y Magangué (37.2).
CASANARE	Támara (35.3).
CAUCA	Mercaderes (35.4)-
CESAR	Codazzi (40.8) y Valledupar (39.6).
CORDOBA	Chimá (37.8), Montería (37.8), Puerto Escondido (37.4), Ayapel (36.0), Ciénaga de Oro (36.0), Planeta Rica (35.7) y Sahagún (35.0).
CUNDINAMARCA	Jerusalén (38.0) y Puerto Salgar (37.9)
HUILA	Neiva (35.6).
LA GUAJIRA	Urumita (40.2) y Riohacha (38.0).
MAGDALENA	Pivijay (39.6) y Santa Marta (37.4).

CONTINUACIÓN TEMPERATURAS MÁXIMAS

DEPARTAMENTO	MUNICIPIO
SANTANDER	Suaita (40.0), Puerto Parra (36.4), Capitanejo (36.0) y Barrancabermeja (35.4).
SUCRE	Sampués (37.0) y Corozal (36.8).
TOLIMA	Ambalema (39.2), Armero (36.6), Guamo (36.6), Saldaña (36.4), Prado (36.8), Flandes (35.6), Valle de San Juan (35.0) y Espinal (35.0).
VALLE DEL CAUCA	Zarzal (35.8)

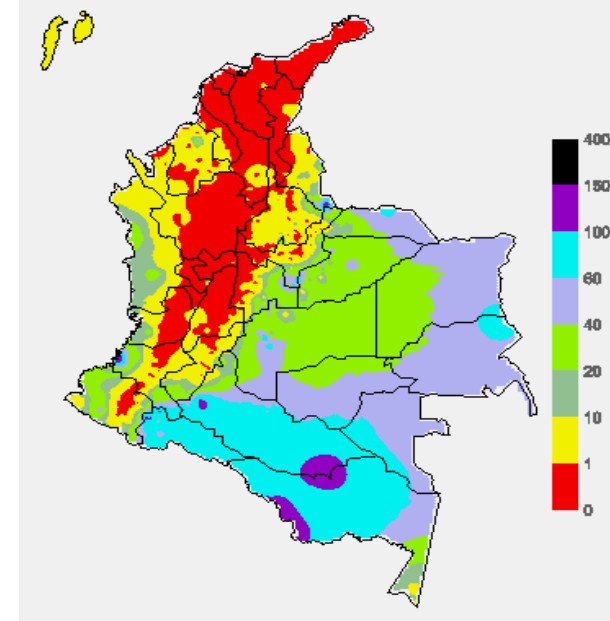
MAPA DE PRECIPITACIÓN DIARIA

Desde las 7:00 a.m. del día viernes 19 de junio hasta las 7:00 a.m. del día sábado 20 de junio de 2015



MAPA DE PRECIPITACIÓN ACUMULADA DE LOS ÚLTIMOS 3 DÍAS

Desde las 7:00 a.m. del día miércoles 17 de junio hasta las 7:00 a.m. del día viernes 19 de junio de 2015.



ESTADO DE LOS EMBALSES

A continuación se relacionan los volúmenes útiles diarios (expresados en porcentaje) de acuerdo con información consultada en la siguiente dirección electrónica de XM: <http://ido.xm.com.co/ido/SitePages/hidrologia.aspx?q=reservas>

ZONA	EMBALSE	VOLUMEN ÚTIL DIARIO (%)
ANTIOQUIA	AMANI	40.90
	MIRAFLORES	56.36
	PEÑOL	57.60
	PLAYAS	56.26
	PORCE II	75.87
	PORCE III	88.65
	PUNCHINÁ	23.12
	RIOGRANDE2	65.33
	SAN LORENZO	60.67
CARIBE	TRONERAS	45.02
	URRÁ I	57.31
CENTRO	AGREGADO BOGOTÁ	48.84
	NEUSA	64.50
	SISGA	63.01
	TOMINÉ	44.08
	BETANIA	ALERTA AMARILLA 81.88
	MUÑA	76.92
	PRADO	41.06
	TOPOCORO	30.83
	CHUZA	58.19
	ESMERALDA	42.30
VALLE DEL CAUCA	GUAVIO	54.70
	ALTO ANCHICAYÁ	27.89
	CALIMA 1	53.36
	SALVAJINA	30.00

PRONÓSTICO METEOROLÓGICO
(sábado 20 y domingo 21 de junio de 2015)

REGIÓN	PRONÓSTICO
SABANA DE BOGOTÁ	SÁBADO: durante la jornada se estima cielo de variada nubosidad con lloviznas intermitentes (probabilidad 60%) en sectores del Oriente y Norte en la madrugada, primeras horas de la mañana, finalizando la tarde y en horas de la noche. La temperatura máxima estará cercana a los 19°C. DOMINGO: cielo de variada nubosidad predominado condiciones secas, sin embargo, no se descartan algunas lloviznas (probabilidad 30%) al oriente en la madrugada y finalizando la tarde.
ANDINA	SÁBADO: durante las primeras horas del día se prevé cielo entre parcial y mayormente nublado con probabilidad de lluvias entre ligeras y moderadas en sectores de Antioquia; lloviznas son esperadas sobre sectores del norte de Santander y altiplano Cundiboyacense. En la tarde y en la noche, se prevén lluvias en sectores de Antioquia, sur de Santander, Boyacá y Risaralda; lloviznas ligeras son estimadas en el oriente y centro de Cundinamarca. DOMINGO: se prevé que la mayor nubosidad se presente en el sur y occidente de la región, con lluvias entre ligeras y moderadas en zonas de Nariño, Cauca, Valle del Cauca, Eje Cafetero y en Antioquia. Precipitaciones de menor intensidad en Cundinamarca, Boyacá y los Santanderes.
CARIBE	SÁBADO: en la mañana y primeras horas de la tarde predominaran condiciones secas y soleadas en amplios sectores de la región, salvo en el sur de Córdoba y Bolívar donde se advierten lluvias ligeras al inicio de la jornada. A mediados de la tarde y durante algunas horas de la noche se prevén lluvias en zonas de Córdoba, Sucre y sur y oriente de Cesar. No se descartan lloviznas en la Sierra Nevada de Santa Marta. DOMINGO: la jornada mantendrá nubosidad variable con precipitaciones en horas de la mañana, la tarde y noche en algunos sectores del occidente y sur de la región, especialmente en zonas de Córdoba, Sucre, Bolívar, Cesar e inmediaciones de la Sierra Nevada de Santa Marta.
ARCHIPIÉLAGO DE SAN ANDRÉS, PROVIDENCIA Y SANTA CATALINA	SÁBADO: a lo largo de la jornada, se estima cielo entre ligera y parcialmente cubierto con predominio de tiempo seco no se descartan lloviznas ocasionales de corta duración. DOMINGO: cielo seminublado con predominio de tiempo seco y soleado a lo largo de la jornada en San Andrés y Providencia.
MAR CARIBE	SÁBADO: durante la mañana se prevén condiciones secas con cielo ligeramente cubierto en amplios sectores del mar Caribe colombiano. En horas de la tarde y noche se estiman precipitaciones entre ligeras y moderadas en cercanías al litoral de Córdoba y Sucre y al occidente de la zona Marítima. El resto del área con predominio de tiempo seco. DOMINGO: cielo entre parcial y mayormente nublado, con lluvias en la mañana y al finalizar la tarde en el occidente de la zona Marítima y en sectores aledaños al litoral de Córdoba y Golfo de Urabá. En el resto del área predominará tiempo seco con intervalos soleados.

CONTINUACIÓN DEL PRONÓSTICO METEOROLÓGICO:

REGIÓN	PRONÓSTICO
PACÍFICA	SÁBADO: en horas de la mañana se estiman lluvias fuertes con tormentas eléctricas sobre amplios sectores de Chocó en el resto del área se estiman tiempo seco. En horas de la tarde y noche son previstas lluvias en amplios sectores de la región, las más intensas sobre sectores de Chocó y litoral de Valle. DOMINGO: a lo largo de la región predominarán los cielos nublados con precipitaciones en amplios sectores de Chocó y Valle del Cauca. En Cauca y Nariño se pronostican lluvias finalizando la tarde y durante las primeras horas de la noche.
INSULAR PACÍFICO	SÁBADO: en gran parte de la jornada se estima cielo entre ligera y parcialmente cubierto con predominio de condiciones seca. DOMINGO: en Malpelo se pronostican condiciones nubosas con precipitaciones a diferentes horas del día. En Gorgona se estiman lluvias temprano en la mañana y durante la noche.
OCEANO PACÍFICO	SÁBADO: se estiman lluvias intensas acompañadas de tormentas eléctricas en gran parte de la jornada en amplios sectores del centro y norte del océano Pacífico colombiano. Hacia el sur predominará el tiempo seco. DOMINGO: en la mayor parte del área marítima nacional prevalecerá el tiempo seco, excepto en sectores del centro y norte donde se pronostican lluvias a diferentes horas de la mañana, al atardecer y durante la noche.
ORINOQUIA	SÁBADO: en la jornada se esperan cielo entre parcial y mayormente cubierto con lluvias sobre sectores de Vichada, oriente de Casanare y piedemonte de Arauca y Meta. Las más fuertes se estiman después del mediodía. DOMINGO: en la mayor parte de la región prevalecerán las nubes densas con precipitaciones intermitentes en el occidente de los departamentos de Arauca, Casanare y Meta. En amplios sectores de Vichada se pronostican lluvias moderadas con tormentas eléctricas temprano en la mañana, a mediados de la tarde y durante la noche.
AMAZÓNICA	SÁBADO: nubosidad variable con precipitaciones a diferentes horas del día se advierten en áreas de Caquetá, Putumayo, Guaviare, Guainía, Vaupés y norte de Amazonas, las lluvias de mayor intensidad y volumen son pronosticadas después del mediodía y durante la noche, acompañadas en algunos casos de actividad eléctrica. DOMINGO: cielo entre parcialmente nublado y nublado con lluvias, especialmente en el centro de Caquetá y oriente de Putumayo, Guainía, Vaupés y Amazonas. No se descartan tormentas eléctricas.

ALERTAS VIGENTES Y PRODUCTOS ADICIONALES

Para mayor información sobre el pronóstico del estado del tiempo, informes técnicos diarios, comunicados especiales, mapas diarios de temperaturas máximas y mínimas e información diaria de precipitación se sugiere consultar los siguientes enlaces:

- [MAPA DIARIO DE TEMPERATURA MÁXIMA.](#)
- [MAPA DIARIO DE TEMPERATURA MÍNIMA.](#)
- [INFORMACIÓN DIARIA DE PRECIPITACIÓN Y TEMPERATURA DE LOS PRINCIPALES AEROPUERTOS DEL PAÍS.](#)
- [MOSAICO MAPAS DE PRECIPITACIÓN DIARIA EN MILÍMETROS.](#)

REGIÓN CARIBE

ALERTA ROJA: INCENDIOS DE LA COBERTURA VEGETAL

Amenaza alta de ocurrencia de incendios de la cobertura vegetal en zonas de bosques, cultivos y pastos, localizados en los siguientes municipios y sectores aledaños:

DEPARTAMENTO	MUNICIPIOS
ATLANTICO	Baranoa, Barranquilla, Campo de La Cruz, Candelaria, Galapa, Juan de Acosta, Luruaco, Malambo, Manatí, Pijó, Ponedera, Puerto Colombia, Repelón, Sabanalarga, Santa Lucía, Soledad, Tubará, Usiacurí.
BOLÍVAR	Arjona, Cartagena de Indias, Clemencia, El Carmen de Bolívar, María La Baja, San Estanislao, Santa Catalina, Santa Rosa Santa Rosa del Sur, Simití, Soplaviento, Turbaco, Villanueva.
CESAR	Agustín Codazzi, Astrea, Bosconia, Chimichagua, Chiriguán, Curumani, El Copey, El Paso, La Jagua de Ibirico, La Paz, Pueblo Bello, Rio de Oro, San Alberto, San Diego, San Martín, Valledupar.
CÓRDOBA	Lorica, Los Córdoba, San Bernardo del Viento.
LA GUAJIRA	Albania, Barrancas, Dibulla, Distracción, El Molino, Fonseca, Hato Nuevo, La Jagua del Pilar, Maicao, Manaure, Riohacha, San Juan del Cesar, Uribia, Urumita, Villanueva.
MAGDALENA	Algarrobo, Aracataca, Ariguani (El Difícil), Cerro de San Antonio, Chivolo, Ciénaga, Concordia, El Banco, El Piñón, El Retén, Fundación, Guamal, Nueva Granada, Pedraza, Pijiño del Carmen, Pivijay, Pueblo Viejo, Remolino, Sabanas de San Ángel, Salamina, San Sebastián de Buenavista, Santa Ana, Santa Marta, Sitionuevo, Zapayán, Zona Bananera.
SUCRE	Chalán, Coloso, Corozal, Los Palmitos, Morroa, Ovejas, San Onofre, Tolú, Toluviéjo.

Especial atención amerita el Parque Nacional Natural de Macuira, Isla de Salamanca y Sierra Nevada de Santa Marta.

ALERTA NARANJA: INCENDIOS DE LA COBERTURA VEGETAL

Amenaza alta de ocurrencia de incendios de la cobertura vegetal en zonas de bosques, cultivos y pastos, localizados en los siguientes municipios y sectores aledaños:

DEPARTAMENTO	MUNICIPIOS
BOLIVAR	Mompóx.
CESAR	Manaure y Balcón del Cesar.
CORDOBA	Montelíbano, San Antero.
MAGDALENA	San Zenón.

ALERTA NARANJA: SE PRONOSTICAN ASCENSOS SIGNIFICATIVOS EN LOS NIVELES DE LOS RÍOS MULATOS, LEÓN Y CHIGORODÓ EN EL URABÁ ANTIOQUEÑO

Se mantiene alerta naranja debido que se pronostican ascensos significativos en los niveles de los ríos Mulatos (que desemboca en el Golfo de Urabá), a la altura de la estación Pueblo Bello en el municipio de Turbo (Antioquia), como producto de las fuertes precipitaciones con tormentas eléctricas que se presentaron en la región. Se recomienda a la ciudadanía en general estar atentos al comportamiento del nivel del río. Igualmente, por ésta condición de incremento en las lluvias en el Urabá antioqueño, se esperan ascensos importantes en varias corrientes que desembocan en el mar Caribe, donde se destacan los ríos León, Chigorodó, Carepa, Vijagual, Zungo, Riogrande, Guadualito, Currulao y Turbo, por lo cual se previene a los residentes en zonas bajas y aledañas a las corrientes (especialmente en los ríos: Turbo y Chigorodó), estar atentos ante la eventualidad de crecientes súbitas importantes.

ALERTA AMARILLA: POR CRECIENTES SÚBITAS RÍOS CATATUMBO Y ZULIA

Se establece este nivel de alerta para quebradas y ríos afluentes directos a los ríos Catatumbo, Zulia y Pamplonita, dado que en horas de la tarde y madrugada de hoy se han reportado incremento súbito de niveles en algunos afluentes a estos ríos. Lo anterior, ha sido producto de las significativas lluvias que se han presentado sobre la cordillera oriental en el sector oriental en los departamentos de Norte de Santander, Santander, Boyacá y Cundinamarca, por este razón se esperan ascensos súbitos en el transcurso en quebradas y ríos que tienen nacimiento sobre esta parte de la región. Se recomienda a la ciudadanía en general que se encuentran asentados en las márgenes y riberas, estar atentos al comportamiento de los niveles de los ríos.

REGIÓN ANDINA

ALERTA ROJA: INCENDIOS DE LA COBERTURA VEGETAL

Amenaza alta de ocurrencia de incendios de la cobertura vegetal en zonas de bosques, cultivos y pastos, localizados en los siguientes municipios y sectores aledaños:

DEPARTAMENTO	MUNICIPIOS
ANTIOQUIA	Arboletes, San Juan de Urabá, Abejorral, Betania.
BOYACÁ	Arcabuco, Ráquira, Villa de Leiva, Cucaita, Sáchica, Samacá, Tinjacá.
CALDAS	Aranzazu, La Merced, Manizales, Riosucio, Salamina, Villamaría.
CUNDIANAMARCA	Apulo, Cachipay, Nariño, Pacho, Quipile, Sasaima.
HUILA	Rivera, Teruel, Tesalia, Yaguará.
NORTE DE SANTANDER	Ábrego, Cáchira, Cúcuta, Cucutilla, La Playa, Ocaña, Salazar.
QUINDIO	Montenegro, Salento, Quimbaya.
RISARALDA	Balboa, La Virginia, Pereira.
SANTANDER	Bucaramanga, Capitanejo, Floridablanca, Girón, Guaca, Lebrija, Rionegro, San Andrés.
TOLIMA	Alpujarra, Alvarado, Armero (Guayabal), Ataco, Chaparral, Coyaima, Cunday, Ibagué, Natagaima, Ortega, Piedras, Prado, Purificación, Rioblanco, Saldaña, Suárez.

Especial atención amerita el Parque Nacional Natural Catatumbo Bari y Parque Nacional Natural Los Nevados.

ALERTA NARANJA: INCENDIOS DE LA COBERTURA VEGETAL

Amenaza moderada de ocurrencia de incendios de la cobertura vegetal en zonas de bosques, cultivos y pastos, localizados en los siguientes municipios y sectores aledaños:

DEPARTAMENTO	MUNICIPIOS
BOYACÁ	Buenavista, Cóbbita, Duitama, Oicatá, Siachoque, Tinjacá, Tota, Tuta.
CUNDINAMARCA	Anapoima, Apulo, Cachipay, Girardot, Pacho, Quipile, Sasaima, Zipacón.
HUILA	Algeciras.
NORTE DE SANTANDER	La Esperanza.
SANTANDER	Cerrito, El Playón, Piedecuesta, Santa Bárbara.
TOLIMA	Carmen de Apicalá, Coello, Dolores, Espinal, Guamo, Planadas, San Luis, Villarrica.

Especial atención amerita el Parque Nacional Natural Nevado del Huila y Cordillera Los Picachos.

ALERTA ROJA: DESLIZAMIENTOS DE TIERRA

Amenaza alta de ocurrencia de incendios de la cobertura vegetal en zonas de bosques, cultivos y pastos, localizados en los siguientes municipios y sectores aledaños:

DEPARTAMENTO	MUNICIPIOS
BOYACA	San Luis De Gaceno, Santa María.

ALERTA NARANJA: DESLIZAMIENTOS DE TIERRA

Amenaza moderada de probabilidad de ocurrencia de deslizamientos de tierra en áreas inestables y de ladera de los municipios de:

DEPARTAMENTO	MUNICIPIOS
BOYACA	Campohermoso, Chivor, Cubará y Santa María
CUNDINAMARCA	Guayabetal, Medina, Paratebueno y Ubalá
NORTE DE SANTANDER	Chitagá.

ALERTA AMARILLA: POR AUMENTOS EN EL NIVEL DEL EMBALSE DE BETANIA.

De acuerdo con un comunicado enviado a las 8:00 a. m. de hoy por parte de Emgesa S. A. operador del embalse de Betania, se tiene un porcentaje de volumen útil del embalse de la última hora de 83.18% y su tendencia es al aumento. El comunicado se expide básicamente por aumento en los aportes. Las compuertas de vertedero se encuentran cerradas totalmente. SE sigue realizando monitoreo continuo de las estaciones por parte del operador, y se sugiere estar atentos a nuevos comunicados.

REGIÓN PACÍFICA**ALERTA ROJA: INCENDIOS DE LA COBERTURA VEGETAL**

Amenaza alta de ocurrencia de incendios de la cobertura vegetal en zonas de bosques, cultivos y pastos, localizados en los siguientes municipios y sectores aledaños:

DEPARTAMENTO	MUNICIPIOS
CAUCA	Balboa, Bolívar, Cajibío, Caldono, Caloto, Corinto, El Tambo, Guachené, Jambaló, Mercaderes, Miranda, Morales, Padilla, Patía (El Bordo), Piendamó, Popayán, Puerto Tejada, Rosas, Santander de Quilichao, Silvia, Sotará (Paispamba), Timbio, Toribío, Totoró, Villa Rica.
NARIÑO	Ancuyá, (Chachagü), Consacá, El Peñol, El Tambo, Guaitarilla, La Florida, La Unión, San Lorenzo, San Pablo, Taminango, Buesaco, Colón (Génova), Leiva, Linares, Los Andes (Sotomayor), Policarpa, Providencia, Samaniego, Sandoná, Santa Cruz (Guachavés), Túquerres.
VALLE DEL CAUCA	Alcalá, Ansermanuevo, Argelia, Bolívar, Buenaventura, Buga, Cali, Calima (El Darién), Candelaria, Cartago, Dagua, El Águila, El Cairo, El Cerrito, Florida, Ginebra, Jamundí, La Cumbre, Palmira, Pradera, Restrepo, Roldanillo, Toro, Trujillo, Ulloa, Versalles, Vives, Yotoco, Yumbo, Zarzal.

Especial atención amerita el Parque Nacional Natural Los Farallones de Cali.

ALERTA NARANJA: INCENDIOS DE LA COBERTURA VEGETAL.

Amenaza moderada de ocurrencia de incendios de la cobertura vegetal en zonas de bosques, cultivos y pastos, localizados en los siguientes municipios y sectores aledaños:

DEPARTAMENTO	MUNICIPIOS
CAUCA	Buenos Aires, Florencia, La Sierra, Puracé (Coconuco), Suárez.
NARIÑO	La Cruz, Mallama (Piedrancha), San Pedro De Cartago (Cartago), Buesaco, Chachagüí, Colón (Génova), Leiva, Linares, Los Andes (Sotomayor), Policarpa, Providencia, Samaniego, Sandoná, Santa Cruz (Guachavés), Túquerres.
VALLE DEL CAUCA	Caicedonia, El Dovio, Guacarí, La Unión, La Victoria, Obando, San Pedro.

ALERTA NARANJA: DESLIZAMIENTOS DE TIERRA

Amenaza moderada de ocurrencia de deslizamientos de tierra detonados por lluvias, localizados en los siguientes municipios y sectores aledaños

DEPARTAMENTO	MUNICIPIOS
CAUCA	López, Timbiquí, El Tambo.
CHOCÓ	Atrato (Yuto), Bagadó, Cértegui y Lloró.

REGIÓN ORINOQUIA**ALERTA NARANJA: DESLIZAMIENTOS DE TIERRA**

Amenaza moderada de ocurrencia de deslizamientos de tierra detonados por lluvias, localizados en los siguientes municipios y sectores aledaños

DEPARTAMENTO	MUNICIPIOS
CASANARE	Sabanalarga

META	Acacias, Cubarral, Guamal, Restrepo, Villavicencio, El Dorado y El Castillo.
------	--

ALERTA NARANJA: INCENDIOS DE LA COBERTURA VEGETAL.

Amenaza moderada de ocurrencia de incendios de la cobertura vegetal en zonas de bosques, cultivos y pastos, localizados en los siguientes municipios y sectores aledaños:

DEPARTAMENTO	MUNICIPIOS
META	La Macarena y Uribe.

ALERTA ROJA: NIVELES ALTOS EN EL RÍO GUAVIARE

Las lluvias han disminuido en la cuenca alta de los principales ríos afluentes (Güejar y Guayabero) al río Guaviare, sin embargo, continúa la Alerta Roja por los niveles altos, con valores alrededor a las cotas críticas de afectación en las proximidades ribereñas bajas del municipio de San José del Guaviare. El IDEAM recomienda a las autoridades regionales y locales de Gestión del Riesgo y a la población en general ubicada en las riberas de los ríos Güejar, Ariari, Guayabero, y en el cauce principal del río Guaviare, especialmente en los municipios de Puerto Rico (Meta) y San José del Guaviare (Guaviare), estar atentos ante probables incrementos en los niveles de estos ríos, dado el pronóstico de lluvias en la región.

ALERTA ROJA: NIVELES ALTOS EN EL RÍO META E INCREMENTO DE NIVELES EN ALGUNOS DE SUS PRINCIPALES AFLUENTES.

Se mantiene Alerta Roja por niveles altos en el río Meta en especial por el avance y desplazamiento de onda que alcanza inmediaciones de las estaciones de Humapo y Puerto Carreño; igualmente, permanecen altos los niveles en el municipio de Puerto López (estaciones Puente Lleras y Cabuyaro). Los valores actuales superan las cotas críticas de desbordamiento en algunos sectores ribereños bajos de estos municipios. No se descarta lluvias sobre sectores del piedemonte llanero para los próximos días, que pudieran presentar incrementos súbitos en los ríos afluentes principales al río Meta entre ellos: ríos Guayuriba, Guacavía, Guatiquía, Humea, Upiá, Cusiana, Cravo Sur, Casanare, Arauca, lo cual podría mantener los niveles altos en el río Meta. El IDEAM recomienda a las comunidades que se encuentran asentadas sobre las márgenes del río Meta y en sus principales afluentes, estar atentos al comportamiento y variación de los niveles en estos ríos.

ALERTA NARANJA: NIVELES ALTOS RIO ARAUCA

Se mantiene alerta naranja por incremento súbito en los niveles en los principales afluentes al Arauca (Chitagá, Venagá y Cobugón); por tanto, es probable que se presenten crecientes súbitas, las cuales mantendrían la tendencia al ascenso en el nivel del río Arauca en la estación El Alcaraván, a la altura del municipio de Arauquita; los valores en los niveles se encuentra en el rango de los promedios altos históricos para la época. El IDEAM mantiene la recomendación para que pobladores ribereños tanto del cauce principal, especialmente del municipio de Arauquita, como los que se ubican a lo largo de aportantes de la cuenca alta tales como los ríos Chitagá, Margua, Cobugón, San Miguel, Banadía, Satoca, Bojabá, Cobaría y Royota, se mantengan muy atentos ante posibles incrementos en los niveles, dado que los modelos de pronóstico del estado del tiempo muestran probabilidad de lluvias en la región.

REGIÓN AMAZÓNICA**ALERTA ROJA: NIVELES ALTOS EN EL RÍO AMAZONAS AFECTANDO ZONAS RIBEREÑAS BAJAS EN EL MUNICIPIO DE LETICIA**

Prevalce el paulatino descenso en los niveles del río Amazonas a la altura de ciudad de Leticia, se mantiene esta alerta dado que los niveles permanecen en condiciones altas, con valores que superan la cota crítica de desbordamiento. Las afectaciones continúan en los barrios Águila, La Unión, Fantasía, Victoria Regia, La Playa y La Milagrosa, y las comunidades de Santa Sofía, Macedonia y Zaragoza, así como el sector del mercado y el puerto fluvial sobre el caño Yahuaraca, en la ciudad de Leticia.

ALERTA NARANJA: INCREMENTO DE NIVELES DE RÍOS QUE DESCIENDEN DEL PIEDEMONTE CAQUETENO.

Tendencia de ascenso en los niveles de varios ríos del piedemonte Caqueteño, los cuales oscilan en el rango de medios a altos. Se destacan los ríos Orteguzaza, El Caraño, el Hacha y la quebrada La Perdiz. Igual condición se presenta en la cuenca alta y media de los ríos Putumayo y Mocoa. Por tanto, se recomienda estar atentos ante la eventualidad de crecientes súbitas.

ALERTA NARANJA: INCENDIOS DE LA COBERTURA VEGETAL.

Amenaza moderada de ocurrencia de incendios de la cobertura vegetal en zonas de bosques, cultivos y pastos, localizados en los siguientes municipios y sectores aledaños:

DEPARTAMENTO	MUNICIPIOS
CAQUETÁ	Puerto Rico y San Vicente del Caguán.

ALERTA NARANJA: DESLIZAMIENTOS DE TIERRA

Amenaza moderada de ocurrencia de deslizamientos de tierra detonados por lluvias, localizados en los siguientes municipios y sectores aledaños

DEPARTAMENTO	MUNICIPIOS
CAQUETA	Macanal, Montañita y San José del Fragua.

MAR CARIBE

ALERTA NARANJA: VIENTO Y OLEAJE

En amplios sectores del mar caribe nacional se prevé oleaje entre 2,0 a 4,0 metros, y hasta de 4.5 metros en altamar, con vientos fuertes que oscilarán entre 20 y 35 nudos (37 - 65 km/h) con posibilidad de rachas mayores. Se recomienda a usuarios de pequeñas embarcaciones consultar con las Capitanías de puerto antes de zarpar y extremar medidas de seguridad para el flujo de bañistas en las playas.

OCÉANO PACÍFICO

CONDICIONES NORMALES

ALERTA ROJA. PARA TOMAR ACCIÓN Advierte a los sistemas de prevención y atención de desastres sobre la amenaza que puede ocasionar un fenómeno con efectos adversos sobre la población, el cual requiere la atención inmediata por parte de la población y de los cuerpos de atención y socorro. Se emite una alerta sólo cuando la identificación de un evento extraordinario indique la probabilidad de amenaza inminente y cuando la gravedad del fenómeno implique la movilización de personas y equipos, interrumpiendo el normal desarrollo de sus actividades cotidianas.

ALERTA NARANJA. PARA PREPARARSE Indica la presencia de un fenómeno. No implica amenaza inmediata y como tanto es catalogado como un mensaje para informarse y prepararse. El aviso implica vigilancia continua ya que las condiciones son propicias para el desarrollo de un fenómeno, sin que se requiera permanecer alerta.

ALERTA AMARILLA. PARA INFORMARSE Es un mensaje oficial por el cual se difunde información. Por lo regular se refiere a eventos observados, reportados o registrados y puede contener algunos elementos de pronóstico a manera de orientación. Por sus características pretéritas y futuras difiere del aviso y de la alerta, y por lo general no está encaminado a alertar sino a informar.

CONDICIONES NORMALES Indica que no existe ninguna clase de alerta para la región o zona mencionada.

°C: grados Celsius; m: metros; mm: milímetros; msnm: metros sobre nivel del mar;

Km/h: kilómetros por hora

GOES: Geostationary Operational Environmental Satellites (Satélite Geoestacionario Operacional Ambiental).

GOES-13 es el designado GOES-Este, localizado en 75° W sobre el ecuador geográfico.

HLC: hora local colombiana

PNN: Parque Nacional Natural; SFF: Santuario de Fauna y Flora

Omar FRANCO TORRES, Director General
Christian EUSCÁTEGUI COLLAZOS, Jefe Oficina del Servicio de Pronósticos y Alertas

Profesionales de turno:

Freddy GARRIDO, Sonia BERMÚDEZ, Viviana CHIVATÁ, Claudia TORRES, Hanner ORJUELA, Araminta VEGA y Alberto PARDO.

Internet: <http://www.ideam.gov.co>

Correos electrónicos: servicio@ideam.gov.co, alertas@ideam.gov.co

Calle 25 d # 96b - 70, piso 3. Bogotá, D.C.

Teléfono: 3075625 ext. 1334-1336.

Sigamos en: **Twitter:** @IDEAM Colombia; **Facebook:** www.facebook.com/ideam.instituto
YouTube: Canal de Instituto IDEAM / <http://www.youtube.com/user/InstitutoIDEAM>