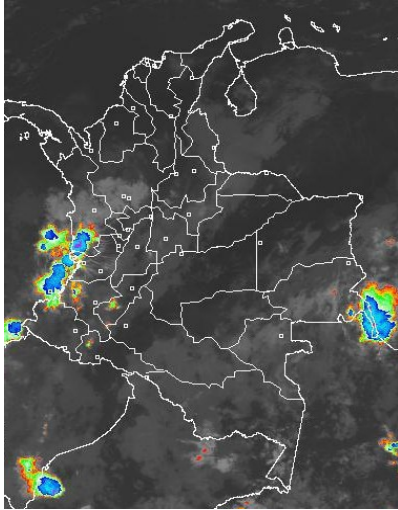


CONDICIONES HIDROMETEOROLÓGICAS ACTUALES

En las últimas horas han predominado las condiciones secas con cielo entre despejado y parcialmente nublado en la mayor parte del territorio nacional, excepto en Chocó, Valle del Cauca, Cauca y Nariño, incluidas sus áreas marítimas, y en el Sur de Huila, Guanía y Vaupés donde se mantienen los cielos nublados con lluvias. El pronóstico nos anticipa la continuidad del tiempo seco en gran parte del país, especialmente en las regiones Caribe y Orinoquia donde continuarán reportándose elevadas temperaturas del aire. Las precipitaciones por el contrario persistirán en la región Pacífica y en zonas del centro y Sur de la Andina. Se mantiene la **ALERTA ROJA** por la alta probabilidad de incendios en amplios sectores de las regiones Caribe, Andina, Orinoquia y Amazonia.

IMÁGEN SATELITAL

Imagen GOES-13 * 17 de febrero de 2014 * Hora 7:45 a.m. HLC



LO MÁS DESTACADO

ALERTA ROJA. PARA TOMAR ACCIÓN **ALERTA NARANJA. PARA PREPARARSE** **ALERTA AMARILLA. PARA INFORMARSE**

LLUVIAS	En el país ha tendido a prevalecer el tiempo seco, excepto en varios sectores de la región Pacífica, donde se registraron las lluvias más intensas, alcanzando el mayor volumen en el municipio de Condoto (Chocó), con 100.0 mm.
ALERTA ROJA	<ul style="list-style-type: none"> Por incendios de la cobertura vegetal en amplias zonas de bosques, cultivos y pastos localizadas en las regiones Caribe, Orinoquia, Amazonia y Andina.
ALERTA NARANJA	<ul style="list-style-type: none"> Por deslizamientos de tierra en áreas inestables y de alta pendiente localizadas en los departamentos de: Chocó y Cauca. Por incendios de la cobertura vegetal en zonas de bosques, cultivos y pastos, localizadas en las regiones Caribe, Andina y Orinoquia.
ALERTA AMARILLA	<ul style="list-style-type: none"> Por condiciones propicias para la ocurrencia de heladas en áreas de Cundinamarca y Boyacá. Por descenso de niveles del río Magdalena en su cuenca media, con posibilidad de restricción en la navegación.
OTROS	Durante el mes de febrero se espera continúe prevaleciendo la temporada seca o de menos lluvias de comienzos de año, situación que mantendrá la posibilidad de elevadas temperaturas del aire y de incendios de la cobertura vegetal en varios sectores de las regiones Caribe, Andina y Orinoquia, y a lo largo de los valles interandinos.



Consulte todos los días el pronóstico del tiempo y las alertas hidrometeorológicas vigentes del IDEAM, en un formato de calidad. Alrededor de las 7:30 a. m. está a disposición del público en www.ideam.gov.co. Se puede ver también en dispositivos móviles. [AQUÍ](#)

PRONÓSTICO CONDICIONES METEOROLÓGICAS ESPECIALES

ÁREA DEL VOLCÁN CERRO MACHÍN

Cielo entre parcialmente nublado y nublado con lluvias de variada intensidad después del mediodía y durante algunas horas de la noche.

El Servicio Geológico Colombiano lo reporta en **NIVEL AMARILLO (III): CAMBIOS EN EL COMPORTAMIENTO DE LA ACTIVIDAD VOLCANICA.** 4.80 -75.62

ELEVACIÓN (pies)	DIRECCIÓN	VELOCIDAD	
		NUDOS	Km/h
10,000	SURESTE	5	9
18,000	VARIABLE	5	9
24,000	NOROESTE	5 - 10	9 - 18
30,000	NORTE	5 - 10	9 - 18

ÁREA DEL VOLCÁN NEVADO DEL HUILA

En el área prevalecerán las condiciones nubosas con precipitaciones ligeras e intermitentes.

El Servicio Geológico Colombiano lo reporta en **NIVEL AMARILLO (III): CAMBIOS EN EL COMPORTAMIENTO DE LA ACTIVIDAD VOLCANICA.** 2.92 -76.05

ELEVACIÓN (pies)	DIRECCIÓN	VELOCIDAD	
		NUDOS	Km/h
10,000	SURESTE	5	9
18,000	ESTE	5	9
24,000	NORESTE	5	9
30,000	NORESTE	5 - 15	9 - 28

ÁREA DEL VOLCÁN GALERAS

En la mañana se prevé tiempo seco, en la tarde y noche no se descartan lluvias dispersas.

El Servicio Geológico Colombiano lo reporta en **NIVEL AMARILLO (III): CAMBIOS EN EL COMPORTAMIENTO DE LA ACTIVIDAD VOLCANICA.** 1.55 -77.37

ELEVACIÓN (pies)	DIRECCIÓN	VELOCIDAD	
		NUDOS	Km/h
10,000	SURESTE	5	9
18,000	SURESTE	5	9
24,000	NORESTE	5 - 10	9 - 18
30,000	NORESTE	10 - 15	18 - 28

ÁREA DEL VOLCÁN NEVADO DEL RUIZ

Nubosidad variable con precipitaciones en horas de la tarde y noche, luego de una mañana seca.

El Servicio Geológico Colombiano lo reporta en **NIVEL AMARILLO (III): CAMBIOS EN EL COMPORTAMIENTO DE LA ACTIVIDAD VOLCANICA.** 4.89 -75.32

ELEVACIÓN (pies)	DIRECCIÓN	VELOCIDAD	
		NUDOS	Km/h
10,000	SURESTE	5	9
18,000	VARIABLE	5	9
24,000	NOROESTE	5	9
30,000	NORTE	5 - 15	9 - 28

PRECIPITACIONES

A continuación se relacionan los municipios donde en las últimas 24 horas se registraron precipitaciones iguales o superiores a **20.0 mm**:

DEPARTAMENTO	MUNICIPIO
ANTIOQUIA	Jericó (45.0) y Medellín (29.0),
BOYACÁ	Villa de Leyva (25.5), Chiquiza (24.5) y Ráquira (20.6).
CALDAS	Pácora (35.0) y Samaná (29.0).
CAUCA	El Tambo (46.8), Bolívar (28.0) y Timbiquí (24.0).
CHOCÓ	Condoto (100.0) , Medio San Juan (81.0), Istmina (30.0) y Quibdó (27.2).
CUNDINAMARCA	El Colegio (48.2), Bogotá D. C. (28.8), La Vega (28.0), Pandi (28.4), Paima (27.0).
HUILA	Nátaga (32.0).
NARIÑO	Tumaco (36.6)
NORTE DE SANTANDER	Cúcuta (35.4) y Chinácota (30.0).
SANTANDER	Coromoro (49.4), Cimitarra (36.6) y Guadalupe (34.2)

TEMPERATURAS MÁXIMAS

A continuación se relacionan los municipios donde en las últimas 24 horas se registraron temperaturas iguales o superiores a **35.0°C**:

DEPARTAMENTO	MUNICIPIO
ARAUCA	Arauca (35.2)
ATLÁNTICO	Manatí (36.2).
BOLIVAR	Zambrano (37.6), Carmen de Bolívar (37.0), Arjona (36.0), Magangué (35.6) y María La Baja (35.2).
CASANARE	Orocúe (36.6).
CESAR	Valledupar (39.2), Codazzi (37.6), Pailitas (37.2), Chiriguana (36.2).
CÓRDOBA	Planeta Rica (36.7), Ciénaga de Oro (36.2), Chimá (35.8), Montería (35.4), Ayapel (35.2) y Sahagún (35.0).
CUNDINAMARCA	Paratebueno (35.0).
GUAVIARE	San José del Guaviare (38.0).
HUILA	Baraya (36.4)

CONTINUACIÓN TEMPERATURAS MÁXIMAS

DEPARTAMENTO	MUNICIPIO
LA GUAJIRA	Urumita (35.6).
MAGDALENA	Zona bananera (35.2).
META	San Martín (36.8), Cumaral (36.6), La Macarena (36.2), Puerto López (36.0), Puerto Lleras (35.8), Villavicencio (35.8), Granada (35.5), Lejanías (35.0) y Barranca de Upiá (35.0).
SANTANDER	
SUCRE	Sampués (35.4) y Corozal (35.2).
TOLIMA	Natagaima (35.0).
VICHADA	Puerto Carreño (35.6) y Cumaribo (35.2).

TEMPERATURAS MÍNIMAS

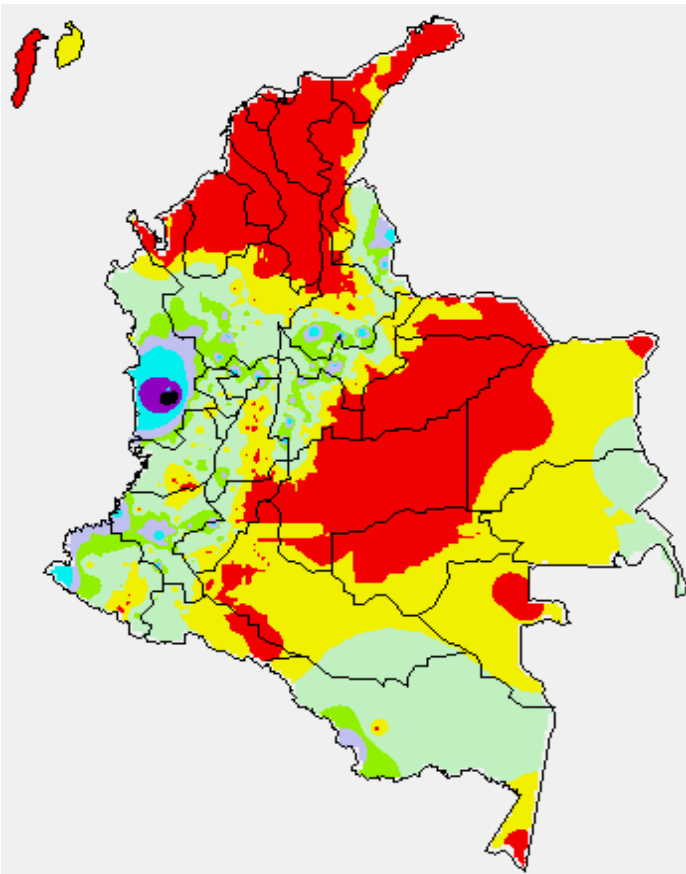
A continuación se relacionan los municipios donde en las últimas 24 horas se registraron temperaturas iguales o inferiores a 5.0°C y que eventualmente correrían el riesgo de helada:

DEPARTAMENTO	MUNICIPIO
BOYACA	Duitama (4.6) y Sogamoso (4.8).

MAPA DE PRECIPITACIÓN DIARIA

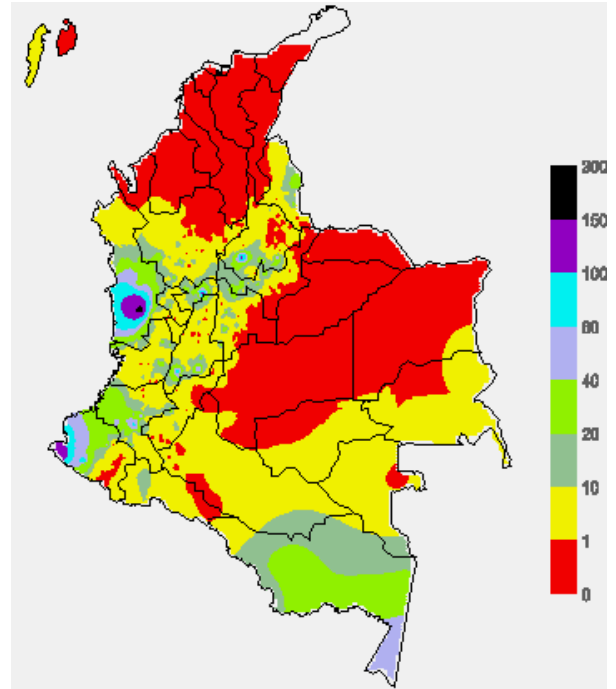
Desde las 7:00 a.m. del lunes 17 de febrero hasta las 7:00 a.m. del martes 18 de febrero del 2014.

0.0 mm	0.1 a 1.0 mm	1.1 a 5.0 mm	5.1 a 10.0 mm
10.1 a 20.0 mm	20.1 a 40.0 mm	40.1 a 60.0 mm	> de 60.1 mm



MAPA DE PRECIPITACIÓN ACUMULADA DE LOS ÚLTIMOS 3 DÍAS

Desde las 7:00 a.m. del sábado 15 de febrero hasta las 7:00 a.m. del martes 18 de febrero de 2014



ESTADO DE LOS EMBALSES

A continuación se relacionan los volúmenes útiles diarios (expresados en porcentaje) de reservas de algunos embalses de acuerdo con información consultada en XM.

ZONA	EMBALSE	VOLUMEN ÚTIL DIARIO (%)
ANTIOQUIA	MIEL I	74.96
	MIRAFLORES	70.35
	PEÑOL	56.07
	PLAYAS	83.02
	PORCE II	16.91
	PORCE III	50.13
	PUNCHINÁ	52.98
	RIOGRANDE2	47.38
	SAN LORENZO	72.10
CARIBE	TRONERAS	23.71
CENTRO	URRÁ I	59.79
	AGREGADO BOGOTÁ	55.96
	NEUSA	61.47
	SISGA	48.08
	TOMINÉ	55.95
ORIENTE	BETANIA	69.57
	MUÑA	63.95
	PRADO	76.94
VALLE DEL CAUCA	CHUZA	51.15
	ESMERALDA	54.80
	GUAVIO	44.50
VALLE DEL CAUCA	ALTO ANCHICAYÁ	39.18
	CALIMA 1	74.93
	SALVAJINA	53.56

PRONÓSTICO METEOROLÓGICO (martes 18 y miércoles 19 de febrero de 2014)

REGIÓN	PRONÓSTICO
SABANA DE BOGOTÁ	<p>MARTES: cielo parcialmente cubierto con tiempo seco durante la mañana y primeras horas de la tarde, después se pronostican lluvias en el Nororiente y Noroccidente de la Ciudad y de la Sabana. En horas de la noche persistirán las condiciones secas con parcialmente nublado.</p> <p>MIÉRCOLES: en la mañana y hasta entrada la tarde persistirán las condiciones secas, luego se advierten precipitaciones dispersas en sectores del Norte y Noroccidente de la Ciudad y de la Sabana. En horas de la noche predominará el tiempo seco.</p>

CONTINUACIÓN PRONÓSTICO METEOROLÓGICO

REGIÓN	PRONÓSTICO
ANDINA	MARTES: en horas de la mañana esperen condiciones secas, salvo en áreas de Antioquia, Tolima, Huila y eje cafetero donde se pronostican lloviznas dispersas. En horas de la tarde y noche se estiman precipitaciones de variada intensidad en el Nororiente de Cundinamarca, Boyacá, Antioquia, Santander, Risaralda, Caldas, Quindío, Tolima, Huila, Valle del Cauca, Cauca y Nariño, en el resto de la región prevalecerá el tiempo seco. MIÉRCOLES: en la mañana no se descartan precipitaciones en el Occidente antioqueño, Risaralda, Quindío, Caldas, Tolima, Huila, Cauca y Nariño, en el resto de la región predominará el tiempo seco. Después del mediodía y durante la noche aunque se esperan condiciones secas no se descartan lluvias en zonas de Antioquia, Santander, eje cafetero, Tolima, Cundinamarca, Boyacá y macizo colombiano.
CARIBE	MARTES: cielo entre despejado y parcialmente cubierto con tiempo seco y altas temperaturas del aire, salvo en el Sur de Bolívar y en sectores del Urabá donde se esperan precipitaciones al final de la tarde y durante algunas horas de la noche. MIÉRCOLES: en la mayor parte de la región se prevén condiciones secas con poca nubosidad y elevadas temperaturas del aire, salvo en el Urabá y en sectores de Córdoba y Sur de Bolívar donde se pronostican lluvias ligeras después del mediodía o por la noche.
ARCHIPIÉLAGO DE SAN ANDRÉS, PROVIDENCIA Y SANTA CATALINA	MARTES: cielo entre despejado y parcialmente cubierto con precipitaciones ocasionales durante la jornada. MIÉRCOLES: en San Andrés, Providencia y Santa Catalina, aunque se prevé tiempo seco y soleado no se descartan lloviznas esporádicas.
MAR CARIBE	MARTES: cielo entre despejado y parcialmente cubierto con predominio de tiempo seco en la zona marítima colombiana, salvo en el área de San Andrés y Providencia donde no descartan lloviznas esporádicas. MIÉRCOLES: en la mayor parte del Caribe nacional se prevén condiciones secas con cielo entre despejado y parcialmente nublado, excepto en el Occidente donde son estimadas precipitaciones ocasionales.
PACÍFICA	MARTES: en el transcurso de la jornada persistirá el tiempo nuboso en la región con lluvias y descargas eléctricas en varios sectores del Sur de Chocó, Valle del Cauca y Cauca. En Nariño se esperan precipitaciones después del mediodía y durante la noche, luego de una mañana seca. MIÉRCOLES: a lo largo de la son estimadas precipitaciones a diferentes horas de la mañana, tarde y noche, inclusive no se descarta actividad eléctrica.
OCÉANO PACÍFICO	MARTES: en gran parte del Pacífico nacional, particularmente en cercanías a la costa se esperan precipitaciones con tormentas eléctricas a diferentes horas. MIÉRCOLES: en el área se esperan nubes densas con lluvias entre ligeras a moderadas, acompañadas en algunos casos de tormentas eléctricas, las precipitaciones más intensas son pronosticadas en la tarde y noche.
INSULAR PACÍFICO	MARTES: en Malpelo se prevé tiempo seco con nubosidad variada hasta entrada la tarde, luego se esperan algunas precipitaciones. En Gorgona por el contrario persistirá el tiempo lluvioso con posibilidad de actividad eléctrica a diferentes horas. MIÉRCOLES: en Gorgona y Malpelo se espera abundante nubosidad con precipitaciones de variada intensidad a diferentes horas, acompañadas en algunos casos de tormentas eléctricas.
ORINOQUIA	MARTES: cielo entre despejado y parcialmente cubierto con condiciones secas y posibilidad de elevadas temperaturas del aire, salvo en algunas zonas del piedemonte de Meta y Arauca y en Sur de Vichada donde no se descartan precipitaciones dispersas. MIÉRCOLES: en la mayor parte de la región se pronostica tiempo seco, excepto en algunos sectores de Vichada y Meta donde se previstas lluvias ligeras durante algunas horas de la tarde y noche.
AMAZONIA	MARTES: en la mayor parte de la región predominará el tiempo nuboso, con lluvias ligeras por la mañana en sectores del piedemonte amazónico, a la altura de Putumayo y Caquetá y en áreas de Guainía, Vaupés y Amazonas, después del mediodía y durante algunas horas de la noche se intensificarán las precipitaciones en zonas del piedemonte amazónico y en el Oriente de la región. MIÉRCOLES: cielo entre parcialmente nublado y nublado con precipitaciones de variada intensidad temprano en la mañana, al final de la tarde y durante algunas horas de la noche en sectores de los departamentos de Amazonas, Vaupés, Guainía, Caquetá y Putumayo. Posibles descargas eléctricas.

ALERTAS VIGENTES Y PRODUCTOS ADICIONALES

Para mayor información sobre el pronóstico del estado del tiempo, informes técnicos diarios, comunicados especiales, mapas diarios de temperaturas máximas y mínimas e información diaria de precipitación se sugiere consultar los siguientes enlaces:

- [MAPA DIARIO DE TEMPERATURA MÁXIMA.](#)
- [MAPA DIARIO DE TEMPERATURA MÍNIMA.](#)
- <http://institucional.ideam.gov.co/jsp/index.jsf>
- [INFORMACIÓN DIARIA DE PRECIPITACIÓN Y TEMPERATURA DE LOS PRINCIPALES AEROPUERTOS DEL PAÍS.](#)
- [MOSAICO MAPAS DE PRECIPITACIÓN DIARIA EN MILÍMETROS](#)

REGIÓN CARIBE

ALERTA ROJA: INCENDIOS DE LA COBERTURA VEGETAL

Se mantiene ésta alerta debido a la amenaza alta de ocurrencia de incendios de la cobertura vegetal en zonas de bosques, cultivos y pastos, localizados en los siguientes municipios y sectores aledaños:

DEPARTAMENTO	MUNICIPIOS
ATLÁNTICO	Barranquilla, Campo de La Cruz, Candalaria, Galapa, Malambo, Ponedera, Puerto Colombia, Repelón, Sabanalarga, Soledad y Tubará.
BOLÍVAR	Achí, Altos Del Rosario Arenal, Arjona, Barranco De Loba, Cartagena de Indias, Cicuco, Córdoba, El Carmen de Bolívar, El Peñón, Hatillo de Loba, Magangué, Margarita, Mompós, Montecristo, Pinillos, Regidor, Rioviejo, San Fernando, San Jacinto, San Jacinto del Cauca, San Juan Nepomuceno, San Martín de Loba, Santa Rosa, Santa Rosa del Sur, Simití, Talaigua Nuevo, Tiquisio (Puerto Rico), Turbaco, Turbaná, Villanueva y Zambrano.
CESAR	Aguachica, Agustín Codazzi, Astrea, Becerril, Bosconia, Chimichagua, Chiriguán, Curumani, El Copey, El Paso, Gamarra, González, La Gloria, La Jagua de Ibirico, La Paz, Manaure Balcón del Cesar, Pailitas, Pelaya, Pueblo Bello, San Diego, Tamalameque y Valledupar.
CÓRDOBA	Ayapel, Buenavista, Canalete, Cereté, Chima, Chinú, Ciénaga De Oro, Cotorra, La Apartada, Loricá, Los Córdoba, Momil, Montería, Moñitos, Planeta Rica, Pueblo Nuevo, Puerto Escondido, Purísima, Sahagún, San Andrés de Sotavento, San Antero, San Bernardo del Viento, San Carlos, San Pelayo y Tierraalta.
LA GUAJIRA	Albania, Barrancas, Dibulla, Distracción, El Molino, Fonseca, Hato Nuevo, La Jagua del Pilar, Maicao, Manaure, Riohacha, San Juan del Cesar, Uribia, Urumita, y Villanueva.
MAGDALENA	Algarrobo, Aracataca, Ariguani (El Difícil), Chivolo, Ciénaga, El Banco, El Piñón, El Retén, Fundación, Guamal, Nueva Granada, Pijiño del Carmen, Pivijay, Plato, Puebloviejo, Remolino, Sabanas de San Ángel, Salamina, San Sebastián de Buenavista, San Zenón, Santa Ana, Santa Bárbara de Pinto, Santa Marta, Sitionuevo, Tenerife y Zona Bananera.
SUCRE	Buenavista, Caimito, Chalán, Colosó, Corozal, Coverías, El Roble, Galeras, Guaranda, La Unión, Los Palmitos, Majagual, Morroa, Ovejas, Palmito, Sampués, San Benito Abad, San Juan de Betulia (Betulia), San Marcos, San Onofre, San Pedro, Sincé, Sincelajo, Sucre, Tolú Y Toluviéjo.

ALERTA NARANJA: INCENDIOS DE LA COBERTURA VEGETAL

Se mantiene ésta alerta debido a la amenaza alta de ocurrencia de incendios de la cobertura vegetal en zonas de bosques, cultivos y pastos, localizados en los siguientes municipios y sectores aledaños:

DEPARTAMENTO	MUNICIPIOS
ATLÁNTICO	Suan.
BOLÍVAR	Morales.

Se recomienda especial atención en los Parques Nacionales Naturales Sierra Nevada de Santa Marta, Macuira, el Santuario de Flora y Fauna Ciénaga Grande de Santa Marta y Vía Parque Isla de Salamanca.

REGIÓN ANDINA

ALERTA ROJA: INCENDIOS DE LA COBERTURA VEGETAL

Se mantiene ésta alerta debido a la amenaza alta de ocurrencia de incendios de la cobertura vegetal en zonas de bosques, cultivos y pastos, localizados en los siguientes municipios y sectores aledaños:

DEPARTAMENTO	MUNICIPIOS
ANTIOQUIA	Apartadó, Arboletes, Caucasia, Marinilla, Medellín, Nechí, Necoclí, Rionegro, San Juan de Urabá, San Pedro de Urabá, y Turbo.
BOYACÁ	Almeida, Aquitania, Berbeo, Campohermoso, Chinavita, Chita, Chivatá, Ciénaga, Combita, Cucaita, Cuítiva, Firavitoba, Garagoa, Guateque, Guayatá, Guicán, Iza, Jenesano, La Capilla, Labranzagrande, Macanal, Miraflores, Motavita, Nuevo Colon, Oicatá, Pachavita, Páez, Panqueba, Paya, Pesca, Pisba, Ramiriquí, Ráquira, Rondón, Sáchica, Samacá, San Eduardo, Siachoque, Sogamoso, Somondoco, Sora, Sutatenza, Tenza, Tibana, Tibasosa, Tinjacá, Toca, Tota, Turmequé, Tuta, Umbita, Ventaquemada, Viracachá y Zetaquirá.
CAUCA	Totoró.

CONTINUACIÓN

DEPARTAMENTO	MUNICIPIOS
NORTE DE SANTANDER	Ábrego, Arboledas, Bochalema, Bucarasica, Cáchira, Cácuta, Chinácota, Chitagá, Convención, Cúcuta, Durania, El Carmen, El Tarra, El Zulia, Gramalote, Hacarí, La Playa, Labateca, Los Patios, Lourdes, Mutiscua, Ocaña, Pamplona, Ragonvalia, Salazar, San Calixto, San Cayetano, Santiago, Sardinata, Silos, Teorama, Tibú, Villa Caro y Villa del Rosario.
SANTANDER	Cerrito, Concepción Málaga, San José de Miranda, Tona y Zapatoca.
TOLIMA	Alpujarra, Dolores, Murillo y Roncesvalles.
HUILA	Aipe, Baraya, Colombia, Gigante, Neiva, Tello, Tesalia y Villavieja.
CUNDINAMARCA	Bogotá, D.C., Arbeláez, Cachipay, Cáqueza, Carmen de Carupa, Chipaque, Choachí, Chocontá, Cogua, Cucunubá, Fomeque, Fosca, Fúquene, Fusagasuga, Gachetá, Gama, Granada, Guachetá, Guasca, Guatavita, Guayabetal, Gutiérrez, Junín, La Calera, Lenguaque, Mchetá, Manta, Medina, Nemocón, Pacho, Paratebuena, Pasca, Quetame, Sibate, Sylvania, Soacha, Suesca, Susa, Sutatausa, Tausa, Tibacuy, Tibiritá, Ubaque, Ubaté, Une, Villapinzón, Viotá y Zipaquirá.

ALERTA NARANJA: INCENDIOS DE LA COBERTURA VEGETAL

Se mantiene ésta alerta debido a la amenaza alta de ocurrencia de incendios de la cobertura vegetal en zonas de bosques, cultivos y pastos, localizados en los siguientes municipios y sectores aledaños:

DEPARTAMENTO	MUNICIPIOS
ANTIOQUIA	Bello y Guarne.
BOYACÁ	Chivor, El Cocuy, Gámeza, Jericó, Mongua, Monguí, Paipa, San Luis de Gaceno, Santa María, Sativanorte, Soatá, Socha, Socotá, Sotaquirá, Susacón, Tasco, Topaga y Tunja.

CONTINUACIÓN

DEPARTAMENTO	MUNICIPIOS
CUNDINAMARCA	Anolaima, Cabrera, Gachalá, Gachancipá, La Vega, Nocaima, Pandi, San Bernardo, Sesquilé, Supatá, Tocancipa, Ubalá y Venecia.
HUILA	Agrado, Garzón, Rivera y Tarqui.
NORTE DE SANTANDER	Herrán, Pamplonita, Puerto Santander y Toledo.
SANTANDER	Enciso y Galán.
TOLIMA	Cunday, Icononzo, Natagaima, Planadas y Villarrica.

Se recomienda especial atención en los Parques Nacionales Naturales Chingaza, el Santuario de Flora y Fauna Iguaque, Sumapaz, Las Hermosas y Páramillo.

ALERTA NARANJA: DESLIZAMIENTOS DE TIERRA

Se mantiene ésta alerta debido a la amenaza alta por deslizamientos de tierra en áreas inestables en los departamentos:

DEPARTAMENTO	MUNICIPIOS
CALDAS	Samaná.

ALERTA AMARILLA: NIVELES BAJOS EN LA CUENCA MEDIA DEL RÍO MAGDALENA (SECTORES DE BARRANCABERMEJA).

Se mantiene este nivel de alerta porque continúan los niveles bajos en el río Magdalena a la altura de la estación Barrancabermeja. Aunque los niveles han ascendido en forma moderada en las últimas horas, éstos oscilan en el rango de bajos; se prevé que la condición de ascenso se mantenga en el transcurso de la semana.

ALERTA AMARILLA: HELADAS

Se mantiene esta alerta, dada la persistencia de condiciones secas previstas durante los próximos días del mes en el altiplano Cundiboyacense y algunos sectores de Nariño, se recomienda a floricultores y agricultores estar atentos ante la posibilidad de heladas o descensos significativos de las temperaturas del aire durante las horas de las madrugadas en los siguientes municipios:

DEPARTAMENTO	MUNICIPIOS
BOYACÁ	Paipa, Surbatá, Toca, Chita, Duitama, Sogamoso, Cerinza.
CUNDINAMARCA	Chía, Bogotá, Zipaquirá, Choachí, Subachoque, Chocontá, Sopo, Tenjo, Tabio y Mosquera.

REGIÓN PACÍFICA**ALERTA NARANJA:** DESLIZAMIENTOS DE TIERRA

Se mantiene ésta alerta debido a la amenaza alta por deslizamientos de tierra en áreas inestables en los departamentos:

DEPARTAMENTO	MUNICIPIOS
CAUCA	López de Micay, Timbiquí y El Tambo.
CHOCÓ	Cértegui, Condoto, Istmina, Lloró, Nóvita, Nuquí, Quibdó, Tadó, Medio Atrato (Betú), Alto Baudó (Pie de Pato), Atrato (Yuto), Río Quito (Paimadó), Bajo Baudó (Pizarro), El Cantón del San Pablo, Medio Baudó (Boca de Pepú), Unión Panamericana (Ánimas), Río Iró (Santa Rita) Y Medio San Juan (Andagoya).

REGIÓN ORINOQUIA**ALERTA ROJA:** INCENDIOS DE LA COBERTURA VEGETAL

Se mantiene ésta alerta debido a la amenaza alta de ocurrencia de incendios de la cobertura vegetal en zonas de bosques, cultivos y pastos, localizados en los siguientes municipios y sectores aledaños:

DEPARTAMENTO	MUNICIPIOS
ARAUCA	Arauca, Arauquita, Cravo Norte, Fortul, Puerto Rondón y Tame.
CASANARE	Aguazul, Hato Corozal, Maní, Monterrey, Nunchía, Orocué, Paz de Ariporo, Pore, Sabanalarga, Sáccama, San Luis de Palenque, Támara, Tauramena, Trinidad, Villanueva y Yopal.
META	Acacias, Barranca de Upiá, Cabuyaro, Castilla La Nueva, Cumaral, El Castillo, Fuente de Oro, Granada, Guamal, La Macarena, Lejanías, Mapiripán, Mesetas, Puerto Concordia, Puerto Gaitán, Puerto Lleras, Puerto López, Puerto Rico, Restrepo, San Carlos de Guaroa, San Juan de Arama, San Martín, Uribe, Villavicencio y Vistahermosa.
VICHADA	Cumaribo, La Primavera y Santa Rosalía.

ALERTA NARANJA: INCENDIOS DE LA COBERTURA VEGETAL

Se mantiene ésta alerta debido a la amenaza alta de ocurrencia de incendios de la cobertura vegetal en zonas de bosques, cultivos y pastos, localizados en los siguientes municipios y sectores aledaños:

DEPARTAMENTO	MUNICIPIOS
META	Cubarral y El Dorado.
ARAUCA	Saravena.
CASANARE	Chámeza y La Salina.

Se recomienda especial atención en los Parques Nacionales Naturales Sierra de la Macarena, Cordillera de los Picachos, Sierra de la Macarena, Tinigua.

REGIÓN AMAZÓNICA**ALERTA ROJA:** INCENDIOS DE LA COBERTURA VEGETAL

Se mantiene ésta alertas debido a la amenaza alta de ocurrencia de incendios de la cobertura vegetal en zonas de bosques, cultivos y pastos, localizados en los siguientes municipios y sectores aledaños:

DEPARTAMENTO	MUNICIPIOS
CAQUETÁ	San Vicente del Caguán.
GUAVIARE	El Retorno y San José del Guaviare.

MAR CARIBE**ALERTA AMARILLA** OLEAJE Y VIENTO

En amplios sectores del centro y Occidente del Caribe colombiano, en alta mar, se espera velocidad del viento entre 20 - 30 nudos (36 - 54 km/h), lo que generará altura del oleaje entre 3.0 - 4.0 metros. Se recomienda a pescadores y usuarios estar atentos a la evolución del fenómeno y consultar con las Capitanías de puerto.

OCÉANO PACÍFICO**CONDICIONES NORMALES**

ALERTA ROJA. PARA TOMAR ACCIÓN Advierte a los sistemas de prevención y atención de desastres sobre la amenaza que puede ocasionar un fenómeno con efectos adversos sobre la población, el cual requiere la atención inmediata por parte de la población y de los cuerpos de atención y socorro. Se emite una alerta sólo cuando la identificación de un evento extraordinario indique la probabilidad de amenaza inminente y cuando la gravedad del fenómeno implique la movilización de personas y equipos, interrumpiendo el normal desarrollo de sus actividades cotidianas.

ALERTA NARANJA. PARA PREPARARSE Indica la presencia de un fenómeno. No implica amenaza inmediata y como tanto es catalogado como un mensaje para informarse y prepararse. El aviso implica vigilancia continua ya que las condiciones son propicias para el desarrollo de un fenómeno, sin que se requiera permanecer alerta.

ALERTA AMARILLA. PARA INFORMARSE Es un mensaje oficial por el cual se difunde información. Por lo regular se refiere a eventos observados, reportados o registrados y puede contener algunos elementos de pronóstico a manera de orientación. Por sus características pretéritas y futuras difiere del aviso y de la alerta, y por lo general no está encaminado a alertar sino a informar.

CONDICIONES NORMALES Indica que no existe ninguna clase de alerta para la región o zona mencionada.

°C: grados Celsius; m: metros; mm: milímetros; msnm: metros sobre nivel del mar;

Km/h: kilómetros sobre hora

GOES: Geostationary Operational Environmental Satellites (Satélite Geostacionario Operacional Ambiental).

GOES-13 es el designado GOES-Este, localizado en 75° W sobre el ecuador geográfico.

HLC: hora local colombiana

PNN: Parque Nacional Natural; SFF: Santuario de Fauna y Flora

Omar FRANCO TORRES, Director General
Christian EUSCATEGUI COLLAZOS, Jefe Oficina del Servicio de Pronósticos y Alertas

Profesionales en turno:

Freddy GARRIDO, Gloria ARANGO, Vicente PEÑA, Catherine TOBÓN, Daniel USECHE, Patricia MESA y Alberto PARDO.

Internet: <http://www.ideam.gov.co>

Correos electrónicos: servicio@ideam.gov.co, alertasideam@ideam.gov.co

Carrera 10 N° 20 - 30 ** Piso 9, Bogotá, D.C.

Teléfono: 3527160 ext. 1334-1336.

Síganos en **Twitter: @IDEAMColombia; Facebook: www.facebook.com/ideam.instituto**
YouTube: Canal de Instituto IDEAM / <http://www.youtube.com/user/InstitutoIDEAM>