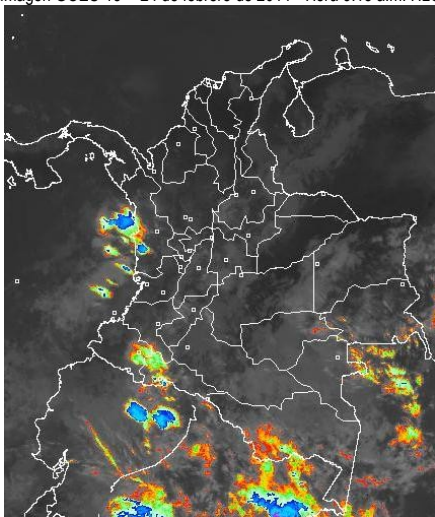


CONDICIONES HIDROMETEOROLÓGICAS ACTUALES

Durante la mañana han predominado las condiciones despejadas sobre el Caribe colombiano mientras que en el resto del territorio nacional han sido mayormente cubiertas, situación que ha favorecido lluvias entre ligeras y moderadas sobre sectores del Valle del río Magdalena entre Tolima, Cundinamarca y el Eje Cafetero, además del Oriente de la Amazonia, el departamento del Chocó y sectores del Piedemonte Amazónico. Después del mediodía se estima fortalecimiento de la humedad y la nubosidad situación que favorecerá en horas de la tarde lluvias entre moderadas y fuertes principalmente al Occidente de la región Andina, la región Pacífica y la Amazonia. No se descarta la presencia de actividad eléctrica en los momentos de lluvia intensa.

IMÁGEN SATELITAL

Imagen GOES-13 * 24 de febrero de 2014 * Hora 9:15 a.m. HLC



PRONÓSTICO CONDICIONES METEOROLÓGICAS ESPECIALES

ÁREA DEL VOLCÁN CERRO MACHIN

A lo largo de la jornada condiciones de cielo cubierto con precipitaciones entre ligeras y moderadas las más intensas en horas de la tarde y de la noche.

El SERVICIO GEOLOGICO COLOMBIANO lo reporta en **NIVEL AMARILLO (III): CAMBIOS EN EL COMPORTAMIENTO DE LA ACTIVIDAD VOLCANICA**. 4.80 -75.62

ELEVACIÓN (pies)	DIRECCIÓN	VELOCIDAD	
		NUDOS	Km/h
10,000	SURESTE	5	9
18,000	ESTE	5	9
24,000	NOROESTE	5 - 10	9 - 18
30,000	OESTE	5 - 10	9 - 18

ÁREA DEL VOLCÁN NEVADO DEL HUILA

Condiciones mayormente cubiertas con precipitaciones entre ligeras y moderadas en horas de la tarde y de la noche.

El SERVICIO GEOLOGICO COLOMBIANO lo reporta en **NIVEL AMARILLO (III): CAMBIOS EN EL COMPORTAMIENTO DE LA ACTIVIDAD VOLCANICA**. 2.92 -76.05

ELEVACIÓN (pies)	DIRECCIÓN	VELOCIDAD	
		NUDOS	Km/h
10,000	ESTE	5 - 10	9 - 18
18,000	SURESTE	5 - 10	9 - 18
24,000	NOROESTE	5 - 10	9 - 18
30,000	OESTE	5 - 10	9 - 18

ÁREA DEL VOLCÁN GALERAS

Cielo entre parcial y mayormente cubierto con precipitaciones entre ligeras y moderadas en la tarde y noche.

El SERVICIO GEOLOGICO COLOMBIANO lo reporta en **NIVEL AMARILLO (III): CAMBIOS EN EL COMPORTAMIENTO DE LA ACTIVIDAD VOLCANICA**. 1.55 -77.37

ELEVACIÓN (pies)	DIRECCIÓN	VELOCIDAD	
		NUDOS	Km/h
10,000	ESTE	5	9
18,000	SURESTE	10 - 15	18 - 28
24,000	NORTE	5	9
30,000	ESTE	5	9

ÁREA DEL VOLCÁN NEVADO DEL RUIZ

Cielo cubierto con precipitaciones entre ligeras y moderadas después del mediodía y durante la noche.

El SERVICIO GEOLOGICO COLOMBIANO lo reporta en **NIVEL AMARILLO (III): CAMBIOS EN EL COMPORTAMIENTO DE LA ACTIVIDAD VOLCANICA**. 4.89 -75.32

ELEVACIÓN (pies)	DIRECCIÓN	VELOCIDAD	
		NUDOS	Km/h
10,000	SURESTE	5	9
18,000	ESTE	5	9
24,000	NOROESTE	5 - 10	9 - 18
30,000	OESTE	10 - 15	18 - 28

LO MÁS DESTACADO

ALERTA ROJA. PARA TOMAR ACCIÓN **ALERTA NARANJA. PARA PREPARARSE** **ALERTA AMARILLA. PARA INFORMARSE**

LLUVIAS	Las precipitaciones más importantes se registraron en las regiones Andina y sectores de la región Amazónica. El mayor volumen se presentó en el municipio de López (Cauca) , con 110.0 m .
ALERTA ROJA	<ul style="list-style-type: none"> Por incendios de la cobertura vegetal en amplias zonas de bosques, cultivos y pastos localizadas en las regiones Caribe, Orinoquia, Amazonia y Andina. Por deslizamientos de tierra en el municipio de Samaná (Caldas).
ALERTA NARANJA	<ul style="list-style-type: none"> Por deslizamientos de tierra en áreas inestables y de alta pendiente localizadas en los departamentos de: Caldas, Cauca, Chocó y Nariño.
ALERTA AMARILLA	<ul style="list-style-type: none"> Debido a las bajas precipitaciones durante el último mes (especialmente en el Altiplano Cundiboyacense y en varios municipios del departamento del Meta), no se descarta la posibilidad que los acueductos se vean moderadamente afectados en su abastecimiento para la población; condición que podría verse reducida en los próximos días si continúa la reactivación de las lluvias generadas por la humedad proveniente del sur oriente del país.
OTROS	Durante el mes de febrero se espera continúe prevaleciendo la temporada seca o de menos lluvias de comienzos de año, situación que mantendrá la posibilidad de elevadas temperaturas del aire y de incendios de la cobertura vegetal en varios sectores de las regiones Caribe, Andina y Orinoquia, y a lo largo de los valles interandinos.



Consulte todos los días el pronóstico del tiempo y las alertas hidrometeorológicas vigentes del IDEAM, en un formato de calidad. Alrededor de las 7:30 a. m. está a disposición del público en www.ideam.gov.co. Se puede ver también en dispositivos móviles. [AQUÍ](#)

PRECIPITACIONES

A continuación se relacionan los municipios donde en las últimas 24 horas se registraron precipitaciones iguales o superiores a **20.0 mm**:

DEPARTAMENTO	MUNICIPIO
BOYACA	Buenavista (40.0), Quípama (30.2), San Pablo De Borbur (23.6), Saboya (22.0)
CALDAS	Victoria (66.2), Samaná (59.0), Marquetalia (29.0), Pacora (20.0)
CAQUETA	San José Del Frauga (29.2), Belén De Los Andaquies (28.0), Florencia (22.0)
CAUCA	López (110.0) , Santander De Quilichao (34.5), El Tambo (33.0), Puracé (32.0), Popayán (24.8)
CUNDINAMARCA	Yacopi (47.2), Villeta (22.8)
HUILA	Nátaga (31.0)
PUTUMAYO	Villagarzón (48.0), Mocoa (46.2), Puerto Leguizamo (25.0)
QUINDIO	Armenia (25.8)
SANTANDER	Albania (35.2), Encino (31.5), San Andrés (29.3), Floridablanca (27.9)
TOLIMA	Ibagué (33.0), San Sebastián De Mariquita (28), Cunday (22.0)
VALLE DEL CAUCA	Sevilla (27.3), Guadalajara De Buga (21.2)

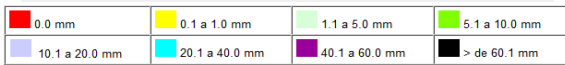
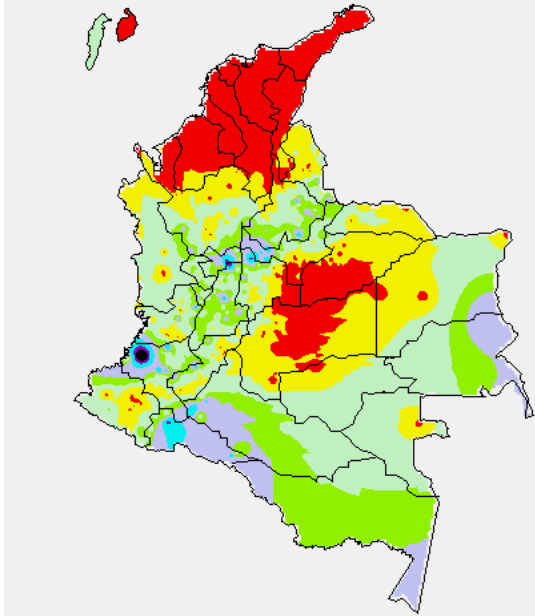
TEMPERATURAS MÁXIMAS

A continuación se relacionan los municipios donde en las últimas 24 horas se registraron temperaturas iguales o superiores a **35.0°C**:

DEPARTAMENTO	MUNICIPIO
ATLANTICO	Manatí (36.2)
BOLIVAR	Zambrano (37.6), El Carmen De Bolívar (36.6), María La Baja (36.6), Magangué (36.2), Arjona (36.2)
CESAR	Valledupar (39.0), Pailitas (38.4), Agustín Codazzi (37.0), Chiriguáná (36.2)
CORDOBA	Planeta Rica (36.5), Ciénaga De Oro (36.4), Chima (36.2), Ayapel (35.4), Tierralta (35.2)
CUNDINAMARCA	Paratebueno (35.0), Jerusalén (35.0)
GUAVIARE	San José Del Guaviare (35.4)
HUILA	Baraya (35.0)
LA GUAJIRA	Urumita (35.6)
MAGDALENA	Pivijay (36.4), Zona Bananera (35.4)
META	San Martín (37.4), Puerto López (36.2), La Macarena (36.0), Cumaral (35.8), Villavicencio (35.6), Puerto Lleras (35.6), Granada (35.2), Lejanías (35.0)
SUCRE	Corozal (35.6), Sempués (35.2)
TOLIMA	Saldad (39.2)
VICHADA	Puerto Carreño (36.4)

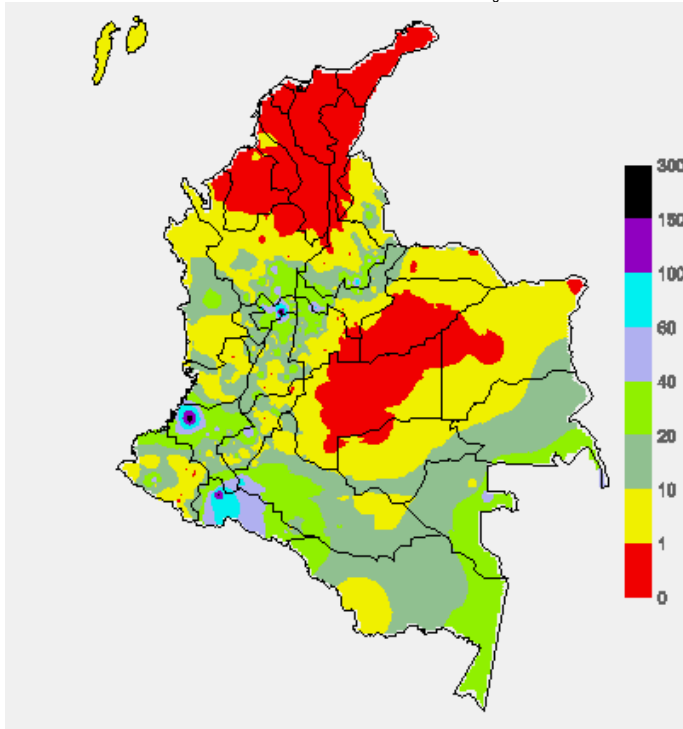
MAPA DE PRECIPITACIÓN DIARIA

Desde las 7:00 a.m. del domingo 23 de febrero hasta las 7:00 a.m. del lunes 24 de febrero del 2014.



MAPA DE PRECIPITACIÓN ACUMULADA DE LOS ÚLTIMOS 3 DÍAS

Desde las 7:00 a.m. del viernes 21 de febrero hasta las 7:00 a.m. del domingo 23 de febrero de 2014



ESTADO DE LOS EMBALSES

A continuación se relacionan los volúmenes útiles diarios (expresados en porcentaje) de reservas de algunos embalses de acuerdo con información consultada en XM.

ZONA	EMBALSE		VOLUMEN ÚTIL DIARIO (%)	
ANTIOQUIA	MIEL I		73.31	
	MIRAFLORES		66.48	
	PEÑOL		54.87	
	PLAYAS		82.89	
	PORCE II		19.78	
	PORCE III		60.52	
	PUNCHINA		53.12	
	RIOGRANDE2		45.31	
	SAN LORENZO		74.41	
CARIBE	TRONERAS		3.02	
	URRÁ I		55.21	
CENTRO	AGREGADO BOGOTÁ	55.10	NEUSA	61.32
			SISGA	46.54
			TOMINÉ	55.18
	BETANIA		73.34	
	MUÑA		54.11	
	PRADO		81.39	
ORIENTE	CHUZA		51.21	
	ESMERALDA		50.53	
	GUAVIO		41.36	
VALLE DEL CAUCA	ALTO ANCHICAYÁ		81.20	
	CALIMA 1		73.94	
	SALVAJINA		56.07	

PRONÓSTICO METEOROLÓGICO (lunes 24 y martes 25 de febrero de 2014)

REGIÓN	PRONÓSTICO
SABANA DE BOGOTÁ	<p>LUNES: Durante la jornada cielo entre parcial y mayormente cubierto con predominio de tiempo seco en horas de la mañana y lluvias en horas de la tarde sobre el Occidente, Norte y Centro de la Ciudad y Norte y Occidente de la Sabana; hacia el Sur se prevén lluvias de menor intensidad. En la noche se prevén lloviznas esporádicas en diferentes sectores. Se estima que la temperatura máxima estará cercana a los 19 °C.</p> <p>MARTES: Cielo entre parcial y mayormente nublado la mayor parte de la jornada con precipitaciones de ligeras a moderadas en amplios sectores de la ciudad u de la Sabana las de mayor consideración al Norte y Occidente, tanto de la Sabana como de la Ciudad.</p>
ANDINA	<p>LUNES: A lo largo de la jornada se presentaran condiciones de cielo entre parcial a mayormente nublado. Durante la mañana precipitaciones entre ligeras y moderadas en sectores de Antioquia, Tolima, Huila, Norte y Occidente de Cundinamarca, Sur de Santander y Occidente de Boyacá. Después del mediodía se prevé mayor nubosidad y lluvias de ligeras a moderadas en las montañas de Cauca, Valle del Cauca, Huila, zonas de Antioquia, Quindío, Risaralda; lluvias menos intensas en el Altiplano Cundiboyacense, Norte del Tolima, Caldas, montañas de Nariño y Sur de Santander.</p> <p>MARTES: Se esperan condiciones de cielo parcialmente cubierto la mayor parte de la jornada con precipitaciones entre ligeras y moderadas en Antioquia, Quindío, Risaralda y en las montañas de Cauca, Valle del Cauca y Huila. Precipitaciones menos intensas en sectores de Santander, Boyacá, Cundinamarca, Caldas y Nariño.</p>
CARIBE	<p>LUNES: En el transcurso de la jornada prevalecerán las condiciones secas con cielo ligeramente nublado en gran parte de la zona, salvo en sectores del Sur de Córdoba y de Bolivar, donde se presentarán precipitaciones ligeras finalizando la tarde.</p> <p>MARTES: Cielo semicubierto con tiempo seco en gran parte del área, excepto en algunas zonas del Sur de Córdoba y Bolivar, donde se pueden presentar lluvias ligeras en horas de la tarde y noche.</p>
ARCHIPIÉLAGO DE SAN ANDRÉS, PROVIDENCIA Y SANTA CATALINA	<p>LUNES: Cielo entre ligero y parcialmente cubierto con predominio de tiempo seco y soleado a lo largo de la jornada.</p> <p>MARTES: Se prevén condiciones de cielo entre ligeramente cubierto a parcialmente cubierto con predominio de tiempo seco.</p>
MAR CARIBE	<p>LUNES: Se espera cielo entre despejado y parcialmente nublado con predominio de tiempo seco y altas temperaturas del aire en gran parte de la zona Marítima.</p> <p>MARTES: A lo largo de la jornada se mantendrán las condiciones secas y soleadas con cielo seminublado.</p>
PACÍFICA	<p>LUNES: Durante la mañana se estiman precipitaciones entre ligeras y moderadas en sectores de Chocó y Valle del Cauca. En horas de la tarde y durante la noche se prevén lluvias de variada intensidad en diferentes sectores del área, las más intensas en Chocó, Valle del Cauca y Cauca. No se descarta la presencia de actividad eléctrica en los momentos de lluvia intensa.</p> <p>MARTES: Cielo entre parcialmente cubierto y mayormente cubierto con precipitaciones moderadas en zonas de Valle del Cauca, Cauca, Nariño y lluvias menos intensas en Chocó. No se descartan tormentas eléctricas.</p>

REGIÓN	PRONÓSTICO
OCEANO PACIFICO	LUNES: Se prevé cielo parcialmente cubierto con lluvias en el litoral de Nariño y Cauca, precipitaciones de mayor intensidad en las costas de Chocó y Valle del Cauca. MIÉRCOLES: Cielo parcialmente cubierto con lluvias en el litoral de Chocó y Valle del Cauca; lluvias de menor intensidad en Cauca y Nariño.
INSULAR PACIFICO	LUNES: Se esperan intervalos de lluvias de variada intensidad a lo largo de la jornada en Gorgona; en Malpelo predominara el tiempo seco. MARTES: Cielo parcialmente cubierto la mayor parte de la jornada con lluvias en Gorgona y tiempo seco en Malpelo.
ORINOQUIA	LUNES: En el transcurso de la jornada se prevé cielo semicubierto con predominio de tiempo seco en gran parte de la región, salvo en sectores del Vichada especialmente al Oriente y Sur donde se presentaran lluvias fuertes e inclusive no se descarta actividad eléctrica, las lluvias más importantes se estiman en horas de la tarde y noche. MARTES: Se esperan condiciones secas en la mayor parte del área con cielo parcialmente cubierto. Sin embargo, no se descartan lluvias en Vichada hacia finales de jornada.
AMAZONIA	LUNES: Durante la jornada predominarán las condiciones nubosas en gran parte de la región. Las lluvias más fuertes y persistentes se presentarán al Oriente del área en zonas de Amazonas, Vaupés y Guainía. No se descarta actividad eléctrica en momentos de lluvias fuertes. MARTES: A lo largo de la jornada se registrarán condiciones de cielo entre parcial y mayormente cubierto con precipitaciones, las más intensas en Amazonas, Guainía, Vaupés y Putumayo. Posibilidad de tormentas eléctricas.

ALERTAS VIGENTES Y PRODUCTOS ADICIONALES

Para mayor información sobre el pronóstico del estado del tiempo, informes técnicos diarios, comunicados especiales, mapas diarios de temperaturas máximas y mínimas e información diaria de precipitación se sugiere consultar los siguientes enlaces:

- [MAPA DIARIO DE TEMPERATURA MÁXIMA.](#)
- [MAPA DIARIO DE TEMPERATURA MÍNIMA](#)
- <http://institucional.ideam.gov.co/sp/index.jsf>
- [INFORMACIÓN DIARIA DE PRECIPITACIÓN Y TEMPERATURA DE LOS PRINCIPALES AEROPUERTOS DEL PAÍS.](#)
- [MOSAICO MAPAS DE PRECIPITACIÓN DIARIA EN MILÍMETROS](#)

REGIÓN CARIBE

ALERTA ROJA: INCENDIOS DE LA COBERTURA VEGETAL

Se mantiene ésta alerta debido a la amenaza alta de ocurrencia de incendios de la cobertura vegetal en zonas de bosques, cultivos y pastos, localizados en los siguientes municipios y sectores aledaños:

DEPARTAMENTO	MUNICIPIOS
ATLÁNTICO	Barranquilla, Campo De La Cruz, Candelaria, Galapa, Malambo, Manatí, Ponedera, Puerto Santa Lucia, Soledad, Swan.
BOLÍVAR	Achí, Arenal, Arjona, Barranco de Loba, Calamar, Cartagena de Indias, Cicuco, Córdoba, El Carmen de Bolívar, El Guamo, El Peñón, Hatillo de Loba, Magangué, Mahates, Margarita, María La Baja, Mompós, Montecristo, Morales, Pinillos, Regidor, San Fernando, San Jacinto, San Jacinto del Cauca, San Juan Nepomuceno, San Martín de Loba, Santa Rosa, Santa Rosa del Sur, Talaiigua Nuevo, Tiquisio (Puerto Rico), Turbaco, Turbaná, Zambrano.
CESAR	Agustín Codazzi, Astrea, Becerril, Bosconia, Chimichagua, Curumani, El Copey, El Paso, La Jagua de Ibirico, La Paz, Manaure Balcón del Cesar, Pailitas, Pelaya, Pueblo Bello, San Diego, Tamalameque, Valledupar.
CÓRDOBA	Ayapel, Buenavista, Canalete, Cereté, Chima, Chinú, Ciénaga de Oro, Cotorra, La Apartada, Loricá, Los Córdoba, Momil, Montelíbano, Montería, Moñitos, Planeta Rica, Pueblo Nuevo, Puerto Escondido, Puerto Libertador, Purísima, Sahagún, San Andrés de Sotavento, San Antero, San Bernardo del Viento, San Carlos, San Pelayo, Tierralta, Valencia.
LA GUAJIRA	Albania, Barrancas, Dibulla, Distracción, El Molino, Fonseca, Hato Nuevo, La Jagua del Pilar, Maicao, Manaure, Riohacha, San Juan del Cesar, Uribe, Urumita, Villanueva.
MAGDALENA	Algarrobo, Aracataca, Ariguani (El Difícil), Chivolo, Ciénaga, El Banco, El Piñón, El Retén, Fundación, Guamal, Nueva Granada, Pijiño del Carmen, Pivijay, Plato, Puebloviejo, Remolino, Sabanas de San Ángel, San Sebastián de Buenavista, San Zenón, Santa Ana, Santa Bárbara de Pinto, Santa Marta, Sitionuevo, Tenerife, Zapayán, Zona Bananera.
SUCRE	Buenavista, Caimito, Chalán, Coloso, Corozal, Coveñas, El Roble, Galeras, Guaranda, La Unión, Los Palmitos, Majagual, Morroa, Ovejas, Palmito, Sampués, San Benito Abad, San Juan de Betulia (Betulia), San Marcos, San Onofre, San Pedro, Sincé, Sincelajo, Sucre, Tolú, Toluviéjo.

Se recomienda especial atención en los Parques Nacionales Naturales Sierra Nevada de Santa Marta, Macuira, el Santuario de Flora y Fauna Ciénaga Grande de Santa Marta y Vía Parque Isla de Salamanca.

ALERTA NARANJA: INCENDIOS DE LA COBERTURA VEGETAL

Debido al incremento de la temperatura en la región, se evidencia amenaza moderada de ocurrencia de incendios de la cobertura vegetal en zonas de bosques, cultivos y pastos, localizados en los siguientes municipios y sectores aledaños:

DEPARTAMENTO	MUNICIPIOS
ATLÁNTICO	Sabanalarga
BOLÍVAR	Rio Viejo, San Estanislao, Simití
CESAR	Aguachica, Gamarra, González, La Gloria, Rio de Oro

REGIÓN ANDINA

ALERTA ROJA: INCENDIOS DE LA COBERTURA VEGETAL

Se mantiene ésta alerta debido a la amenaza alta de ocurrencia de incendios de la cobertura vegetal en zonas de bosques, cultivos y pastos, localizados en los siguientes municipios y sectores aledaños:

DEPARTAMENTO	MUNICIPIOS
ANTIOQUIA	Apartadó, Arboletes, Carepa, Caucasia, Chigorodó, Nechí, Necoclí, San Juan De Urabá, San Pedro De Urabá, Turbo, Vegachí.
BOYACÁ	Almeida, Campohermoso, Chivor, Garagoa, Guateque, Guayatá, Labranzagrande, Macanal, Miraflores, Oicatá, Páez, Paya, San Luis de Gaceno, Santa María, Somondoco, Sutatenza.
CUNDINAMARCA	Gachalá, Gachetá, Gama, Guayabetal, Junín, Manta, Medina, Paratebueno, Ubalá.
HUILA	Acevedo, Colombia.
NARIÑO	Aldana, Córdoba, Cuaspud(Carlosama), Cumbal, Ipiales, Potosí, Puerres, Túquerres.
NORTE DE SANTADER	El Carmen.
TOLIMA	San Luis y valle del San Juan.

Se recomienda especial atención en los Parques Nacionales Naturales Chingaza, el Santuario de Flora y Fauna Iguaque, Sumapaz, Las Herosas y Paramillo.

ALERTA NARANJA: INCENDIOS DE LA COBERTURA VEGETAL

Debido al incremento de la temperatura en la región, se evidencia amenaza moderada de ocurrencia de incendios de la cobertura vegetal en zonas de bosques, cultivos y pastos, localizados en los siguientes municipios y sectores aledaños:

DEPARTAMENTO	MUNICIPIOS
BOYACÁ	Berbeo, Ciénega, Cómbita, Cúitiva, Firavitoba, Iza, Jenesano, Nuevo Colon, Pisba, Ramiriquí, Rondón, San Eduardo, Sogamoso, Tibaná, Tota, Tunja, Umbita, Viracachá y Zetaquirá
CUNDINAMARCA	Bogotá, D.C.,
NARIÑO	Guachucal, Pasto, Puerres
NORTE DE SANTADER	Abrego, Convención, Hacari, la Playa, Ocaña, San Calixto, Teorama.

ALERTA ROJA: DESLIZAMIENTOS DE TIERRA

Amenaza alta a muy alta por deslizamientos de tierra en áreas inestables en los departamentos:

DEPARTAMENTO	MUNICIPIOS
CALDAS	Samaná.

ALERTA NARANJA: DESLIZAMIENTOS DE TIERRA

Se mantiene ésta alerta debido a la amenaza alta por deslizamientos de tierra en áreas inestables en los departamentos:

DEPARTAMENTO	MUNICIPIOS
CALDAS	Norcasia, Pensilvania y Victoria.

REGIÓN PACÍFICA

ALERTA NARANJA: DESLIZAMIENTOS DE TIERRA

Se mantiene ésta alerta debido a la amenaza alta por deslizamientos de tierra en áreas inestables en los departamentos:

DEPARTAMENTO	MUNICIPIOS
CAUCA	El Tambo, López, Piamonte y Timbiquí.
NARIÑO	Barbacoas, Ricaurte y Tumaco.

REGIÓN ORINOQUIA

ALERTA ROJA: INCENDIOS DE LA COBERTURA VEGETAL

Se mantiene ésta alerta debido a la amenaza alta de ocurrencia de incendios de la cobertura vegetal en zonas de bosques, cultivos y pastos, localizados en los siguientes municipios y sectores aledaños:

DEPARTAMENTO	MUNICIPIOS
CASANARE	Aguazul, Hato Corozal, Maní, Monterrey, Nunchía, Orocué, Paz de Ariporo, Pore, Sabanalarga, San Luis de Palenque, Támara, Tauramena, Trinidad, Villanueva, Yopal.
META	Acacias, Barranca de Upía, Cabuyaro, Castilla La Nueva, Cubarral, Cumaral, El Castillo, El Dorado, Fuente de Oro, Granada, Guamal, La Macarena, Lejanías, Mapiripán, Mesetas, Puerto Concordia, Puerto Gaitán, Puerto Lleras, Puerto López, Puerto Rico, Restrepo, San Carlos de Guaroa, San Juan de Arama, San Martín, Uribe, Villavicencio, Vistahermosa.
VICHADA	Cumaribo, La Primavera y Santa Rosalía.

Se recomienda especial atención en los Parques Nacionales Naturales Sierra de la Macarena, Cordillera de los Picachos, Sierra de la Macarena, Tinigua.

REGIÓN AMAZÓNICA

ALERTA ROJA: INCENDIOS DE LA COBERTURA VEGETAL

Se mantiene ésta alertas debido a la amenaza alta de ocurrencia de incendios de la cobertura vegetal en zonas de bosques, cultivos y pastos, localizados en los siguientes municipios y sectores aledaños:

DEPARTAMENTO	MUNICIPIOS
CAQUETA	San Vicente del Caguán
GUAVIARE	Calamar, El Retorno, Miraflores, San José del Guaviare.

ALERTA NARANJA: DESLIZAMIENTOS DE TIERRA

Se sugiere ésta alerta debido a la amenaza alta por deslizamientos de tierra en áreas inestables en los departamentos:

DEPARTAMENTO	MUNICIPIOS
PUTUMAYO	Mocóa, Santiago y Villagarzón.

MAR CARIBE

ALERTA AMARILLA: PLEAMAR

Hasta el próximo 27 de febrero se presentara una de las mareas astronómicas más significativas sobre el Mar Caribe Colombiano, por lo anterior se recomienda consultar con las Capitánías de puerto para las embarcaciones menores o de bajo calado antes de zarpar.

OCEANO PACÍFICO

CONDICIONES NORMALES

ALERTA ROJA. PARA TOMAR ACCIÓN Advierte a los sistemas de prevención y atención de desastres sobre la amenaza que puede ocasionar un fenómeno con efectos adversos sobre la población, el cual requiere la atención inmediata por parte de la población y de los cuerpos de atención y socorro. Se emite una alerta sólo cuando la identificación de un evento extraordinario indique la probabilidad de amenaza inminente y cuando la gravedad del fenómeno implique la movilización de personas y equipos, interrumpiendo el normal desarrollo de sus actividades cotidianas.

ALERTA NARANJA. PARA PREPARARSE Indica la presencia de un fenómeno. No implica amenaza inmediata y como tanto es catalogado como un mensaje para informarse y prepararse. El aviso implica vigilancia continua ya que las condiciones son propicias para el desarrollo de un fenómeno, sin que se requiera permanecer alerta.

ALERTA AMARILLA. PARA INFORMARSE Es un mensaje oficial por el cual se difunde información. Por lo regular se refiere a eventos observados, reportados o registrados y puede contener algunos elementos de pronóstico a manera de orientación. Por sus características pretéritas y futuras difiere del aviso y de la alerta, y por lo general no está encaminado a alertar sino a informar.

CONDICIONES NORMALES Indica que no existe ninguna clase de alerta para la región o zona mencionada.

°C: grados Celsius; m: metros; mm: milímetros; msnm: metros sobre nivel del mar;

Km/h: kilómetros sobre hora

GOES: Geostationary Operational Environmental Satellites (Satélite Geoestacionario Operacional Ambiental).

GOES-13 es el designado GOES-Este, localizado en 75° W sobre el ecuador geográfico.

HLC: hora local colombiana

PNN: Parque Nacional Natural; SFF: Santuario de Fauna y Flora

Omar FRANCO TORRES, Director General
Christian EUSCATEGUI COLLAZOS, Jefe Oficina del Servicio de Pronósticos y Alertas

Profesionales en turno:

Jhon VALENCIA, Hanner ORJUELA, Mario MORENO, Gloria ARANGO, Freddy GARRIDO, Araminta VEGA y Juan Francisco ALAMEDA.

Internet: <http://www.ideam.gov.co>

Correos electrónicos: servicio@ideam.gov.co, alertasideam@ideam.gov.co

Carrera 10 N° 20 - 30 ** Piso 9, Bogotá, D.C.

Teléfono: 3527160 ext. 1334-1336.

Siganos en: Twitter: @IDEAMColombia; Facebook: www.facebook.com/ideam.instituto
YouTube: Canal de InstitutoIDEAM / <http://www.youtube.com/user/InstitutoIDEAM>