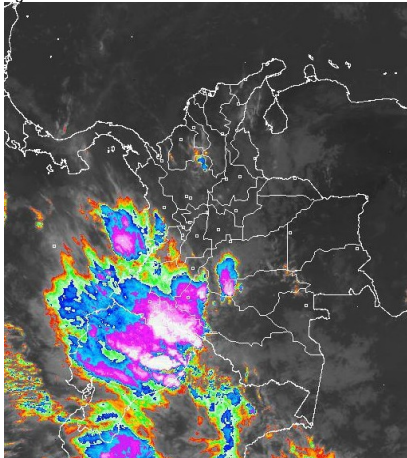


## CONDICIONES HIDROMETEOROLÓGICAS ACTUALES

En el transcurso de la mañana se han presentado altos niveles de nubosidad y humedad a lo largo del territorio nacional, principalmente en el Centro y Sur de las regiones Andina, Pacífica y Amazonia concentrado las lluvias más intensas, e incluso con presencia de actividad eléctrica en sectores de los departamentos Huila, Putumayo, Occidente de Caquetá, Amazonas, zonas de montaña de Valle, Cauca y Nariño, de igual forma se han presentado precipitaciones menos intensas al Occidente de Risaralda, en sectores de los Santanderes, Suroriente de Antioquia y Sur de los departamentos de Bolívar y Sucre. Han persistido condiciones secas en el Norte de las regiones región Caribe y Orinoquia. Durante las horas de la tarde y de la noche se estima fortalecimientos de humedad y la nubosidad, situación que mantendrá las lluvias entre moderadas y fuertes en sectores del Occidente y Centro de la región Andina, la región Pacífica y el Sur de la Amazónica, mientras que en el resto del país condiciones entre parcial a mayormente cubiertas bajo tiempo seco. No se descarta e los momentos de lluvias intensas la presencia de actividad eléctrica. **ALERTA ROJA** por niveles altos del río Cauca, Mira; Patía, Telembí y Guitara. Por deslizamientos de tierra en los departamentos de Cauca y Caldas

## IMÁGEN SATELITAL

Imagen GOES-13 \* 09 de marzo de 2014 \* Hora 8:15 a.m. HLC



## PRONÓSTICO CONDICIONES METEOROLÓGICAS ESPECIALES

### ÁREA DEL VOLCÁN CERRO MACHÍN

A lo largo de la jornada predominarán las condiciones mayormente cubiertas con presencia de precipitaciones entre ligeras y moderadas. Las más intensas en horas de la tarde y de la noche. **EL SERVICIO GEOLOGICO COLOMBIANO** lo reporta en **NIVEL AMARILLO (III): CAMBIOS EN EL COMPORTAMIENTO DE LA ACTIVIDAD VOLCANICA**. 4.80 -75.62

ELEVACIÓN (pies)	DIRECCIÓN	VELOCIDAD	
		NUDOS	Km/h
10,000	NORTE	5	9
18,000	NORTE	5 - 10	9 - 18
24,000	NORESTE	5 - 10	9 - 18
30,000	SURESTE	10 - 15	18 - 28

### ÁREA DEL VOLCÁN NEVADO DEL HUILA

A lo largo de la jornada predominarán las condiciones mayormente cubiertas con presencia de precipitaciones entre moderadas y fuertes. Las más intensas en horas de la tarde y de la noche. **EL SERVICIO GEOLOGICO COLOMBIANO** lo reporta en **NIVEL AMARILLO (III): CAMBIOS EN EL COMPORTAMIENTO DE LA ACTIVIDAD VOLCANICA**. 2.92 -76.05

ELEVACIÓN (pies)	DIRECCIÓN	VELOCIDAD	
		NUDOS	Km/h
10,000	NORTE	5	9
18,000	NORTE	5 - 10	9 - 18
24,000	NORESTE	5 - 10	9 - 18
30,000	ESTE	10 - 15	18 - 28

### ÁREA DEL VOLCÁN GALERAS

A lo largo de la jornada predominarán las condiciones mayormente cubiertas con presencia de precipitaciones entre moderadas y fuertes. Las más intensas en horas de la tarde y de la noche. **EL SERVICIO GEOLOGICO COLOMBIANO** lo reporta en **NIVEL AMARILLO (III): CAMBIOS EN EL COMPORTAMIENTO DE LA ACTIVIDAD VOLCANICA**. 1.55 -77.37

ELEVACIÓN (pies)	DIRECCIÓN	VELOCIDAD	
		NUDOS	Km/h
10,000	OESTE	5	9
18,000	NORTE	10 - 15	18 - 28
24,000	NORESTE	10 - 15	18 - 28
30,000	ESTE	10 - 15	18 - 28

### ÁREA DEL VOLCÁN NEVADO DEL RUIZ

A lo largo de la jornada predominarán las condiciones mayormente cubiertas con presencia de precipitaciones entre ligeras y moderadas. Las más intensas en horas de la tarde y de la noche. **EL SERVICIO GEOLOGICO COLOMBIANO** lo reporta en **NIVEL AMARILLO (III): CAMBIOS EN EL COMPORTAMIENTO DE LA ACTIVIDAD VOLCANICA**. 4.89 -75.32

ELEVACIÓN (pies)	DIRECCIÓN	VELOCIDAD	
		NUDOS	Km/h
10,000	NOROESTE	5 - 10	9 - 18
18,000	NORTE	5 - 10	9 - 18
24,000	NORESTE	10 - 15	18 - 28
30,000	ESTE	15 - 20	28 - 37

## LO MÁS DESTACADO

**ALERTA ROJA. PARA TOMAR ACCIÓN** **ALERTA NARANJA. PARA PREPARARSE** **ALERTA AMARILLA. PARA INFORMARSE**

<b>LLUVIAS</b>	Continúan las precipitaciones sobre el territorio nacional las cuales principalmente se concentraron en las regiones Caribe, Andina, Pacífica y Orinoquia. El mayor volumen de precipitación se registró en el municipio de <b>Condoto (Choco), con 115,0 mm.</b>
<b>ALERTA ROJA</b>	<ul style="list-style-type: none"> <li>Por incrementos en el nivel del río Cauca, Mira, Patía, Telembí y Guitara dado que se encuentran en el rango alto. Ésta condición es para las cuencas alta y media.</li> <li>Por incendios de la cobertura vegetal en algunas zonas de bosques, cultivos y pastos localizadas en la región Caribe.</li> <li>Por deslizamientos de tierra en los departamentos de Cauca y Caldas</li> </ul>
<b>ALERTA NARANJA</b>	<ul style="list-style-type: none"> <li>Por deslizamientos de tierra en áreas inestables y de alta pendiente localizadas en los departamentos de: Antioquia, Caldas, Cauca, Cundinamarca, Quindío, Risaralda, Santander, Tolima, Nariño, Meta.</li> <li>Por crecientes súbitas en el río Putumayo y sus principales afluentes</li> <li>Por crecientes súbitas en el río Minero_ Carare</li> </ul>
<b>ALERTA AMARILLA</b>	<ul style="list-style-type: none"> <li>Por crecientes súbitas en los ríos Ariari y Guayabero.</li> <li>Por incremento de los niveles en el Embalse de Prado</li> </ul>
<b>OTROS</b>	Durante el mes de marzo, conforme con la climatología, tenderá a acentuarse la primera temporada lluviosa del año en el territorio nacional, condición normal para la época. El IDEAM recomienda desde ya tomar las medidas preventivas en zonas de ladera o alta pendiente ante la posibilidad de deslizamientos de tierra o crecientes súbitas.



Consulte todos los días el pronóstico del tiempo y las alertas hidrometeorológicas vigentes del IDEAM, en un formato de calidad. Alrededor de las 7:30 a. m. está a disposición del público en [www.ideam.gov.co](http://www.ideam.gov.co). Se puede ver también en dispositivos móviles. [AQUÍ](#)

## PRECIPITACIONES

A continuación se relacionan los municipios donde en las últimas 24 horas se registraron precipitaciones iguales o superiores a **30.0 mm**:

DEPARTAMENTO	MUNICIPIO
<b>ANTIOQUIA</b>	Turbo (50,0), Medellín (49,0)
<b>BOYACA</b>	Boavita (31,0)
<b>CESAR</b>	San Diego (40,0)
<b>CAUCA</b>	Sotará (70,7), Rosas (69,2), El Tambo (50,0), La Sierra (47,3), Puracé (41,0), La Vega (39,0), Cajibío (36,1), Piendamó (31,0), Bolívar (30,4)
<b>CAQUETA</b>	Valparaiso ( 82,0), Florencia (31,0).
<b>CHOCO</b>	<b>Condoto ( 115,0)</b> , Medio San Juan (87,0), Istmina (78,0)
<b>CUNDINAMARCA</b>	La Vega (39,2)
<b>META</b>	San Luis de Cubarral (88,0)
<b>NARIÑO</b>	Barbacoas (43,3) , Buesaco (38,7), La Llanada (35,8), Colon (33,0)
<b>NORTE DE SANTANDER</b>	Carmen de Tonchalá (57,2), Cúcuta (57,2), Convención (33,4), Lourdes (38,1)
<b>SANTANDER</b>	Lebrija (83,0), Cimitarra ( 41,6), Puerto Parra (32,0)
<b>PUTUMAYO</b>	Mocoa (50,0), Puerto Leguizamo (39,4)

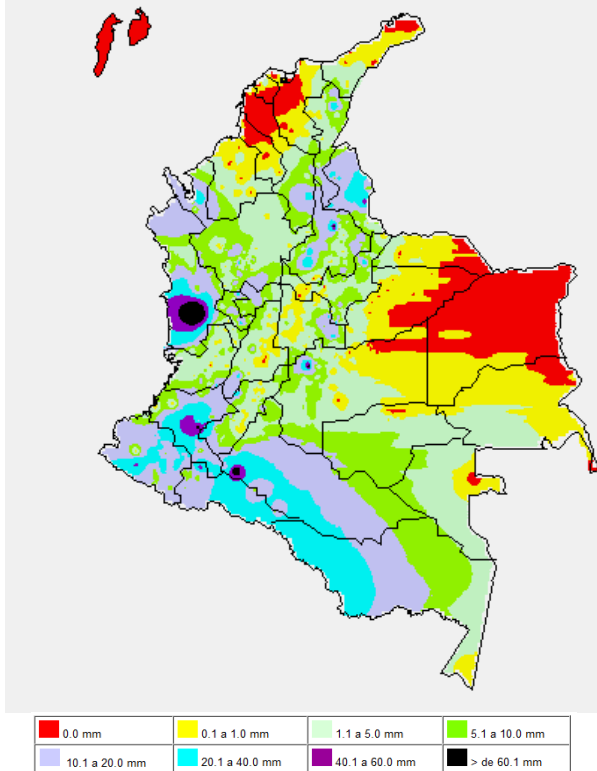
## TEMPERATURAS MÁXIMAS

A continuación se relacionan los municipios donde en las últimas 24 horas se registraron temperaturas iguales o superiores a **35.0°C**:

DEPARTAMENTO	MUNICIPIO
<b>ARAUCA</b>	Arauca (35,6)
<b>ATLANTICO</b>	Manatí (36,2)
<b>BOLIVAR</b>	María La Baja ( 36,0)
<b>CASANARE</b>	Orocué (36,8)
<b>CESAR</b>	Valledupar (37,2)
<b>META</b>	Puerto Gaitán (35,8)
<b>TOLIMA</b>	Saldaña (38,4)
<b>VICHADA</b>	Puerto Carreño (38,0), Cumaribo (35,8),

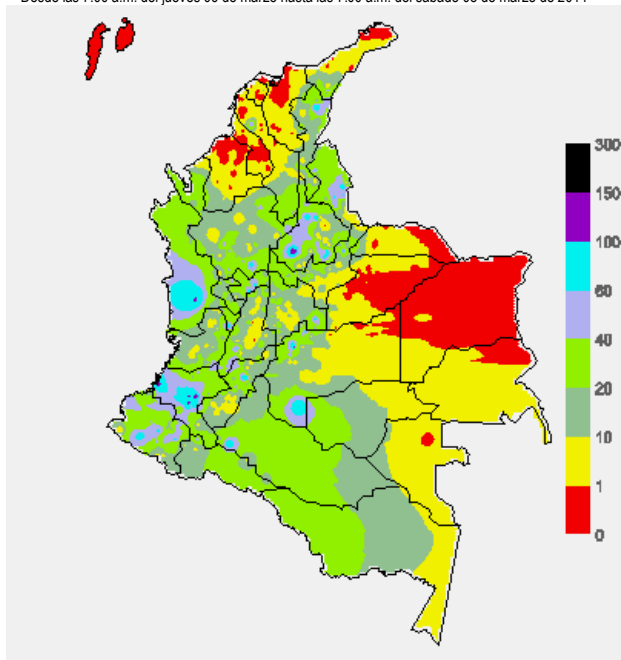
### MAPA DE PRECIPITACIÓN DIARIA

Desde las 7:00 a.m. del sábado 08 de marzo hasta las 7:00 a.m. del domingo 09 de marzo del 2014.



### MAPA DE PRECIPITACIÓN ACUMULADA DE LOS ÚLTIMOS 3 DÍAS

Desde las 7:00 a.m. del jueves 06 de marzo hasta las 7:00 a.m. del sábado 08 de marzo de 2014



### ESTADO DE LOS EMBALSES

A continuación se relacionan los volúmenes útiles diarios (expresados en porcentaje) de reservas de algunos embalses de acuerdo con información consultada en XM.

ZONA	EMBALSE		VOLUMEN ÚTIL DIARIO (%)
ANTIOQUIA	MIEL I		81.08
	MIRAFLORES		60.86
	PEÑOL		54.37
	PLAYAS		78.25
	PORCE II		19.91
	PORCE III		60.09
	PUNCHINÁ		60.04
	RIOGRANDEZ		51.92
	SAN LORENZO		79.85
CARIBE	TRONERAS		21.31
	URRÁ I		46.04
CENTRO	AGREGADO BOGOTÁ	54.16	61.92
		NEUSA	43.60
	SIGSA	54.25	
	TOMINÉ	77.70	
	BETANIA	95.63	
ORIENTE	MUÑA		107.78
	PRADO		54.41
	CHUZA		45.30
	ESMERALDA		38.51
VALLE DEL CAUCA	GUAVIO		96.26
	ALTO ANCHICAYÁ		74.79
	CALIMA 1		65.44
	SALVAJINA		

### PRONÓSTICO METEOROLÓGICO (domingo 09 a lunes 10 de marzo de 2014)

REGIÓN	PRONÓSTICO
SABANA DE BOGOTÁ	<p><b>DOMINGO:</b> En el área se prevé una jornada nubosa. Se prevé cielo entre parcialmente cubierto y cubierto con predominio de tiempo seco en la mañana. En la tarde y durante algunas horas de la noche se estiman precipitaciones de variada intensidad, en amplios sectores de la Ciudad y de la Sabana, presentándose las lluvias más intensas en el Norte y Noroccidente.</p> <p><b>LUNES:</b> Cielo entre parcialmente cubierto y cubierto con lloviznas en el Sur y Suroriente del área durante la mañana. En la tarde, se pronostican lluvias en el Norte y Noroccidente de la Ciudad y de la Sabana. En horas de la noche persistirán las condiciones secas con nubosidad variable.</p>
ANDINA	<p><b>DOMINGO:</b> Durante las primeras horas del día a lo largo de la región se estima cielo parcialmente cubierto y lluvias moderadas en Huila, zonas de montaña de Cauca y Nariño, lluvias de menor intensidad en el suroriente de Antioquia. Después del medio día fortalecimiento de la nubosidad y la humedad, situación que en la tarde favorecerá lluvias a lo largo de la región, las más intensas en Antioquia, Eje Cafetero, Cundinamarca, Boyacá, sectores de Santander, norte de Tolima y en zonas de montaña de Valle del Cauca, Cauca y Nariño.</p> <p><b>LUNES:</b> Se estima en la mañana cielo parcialmente cubierto y lluvias ligeras en Santanderes, Tolima, Huila y Eje Cafetero. En la tarde las lluvias más fuertes se estiman en zonas de montaña de Valle del Cauca, Cauca, Nariño y Tolima, de menor intensidad en Cundinamarca y Eje Cafetero, se prevé disminución de las lluvias durante la noche.</p>
CARIBE	<p><b>DOMINGO:</b> En la mañana se mantendrá en amplios sectores cielo parcialmente cubierto y cubierto en especial hacia el centro y sur de la región donde se presentan lluvias de carácter ligero específicamente en el sur de los departamentos de Bolívar y Sucre. En horas de la tarde se espera intensificación en la intensidad de las lluvias en los sectores mencionados y además lluvias ligeras en Cesar y sectores de Magdalena. Hacia la noche predominará cielo parcialmente cubierto.</p> <p><b>LUNES:</b> En la región se prevén condiciones de cielo parcialmente cubierto y predominio de tiempo seco. En la tarde se presentará aumento de la nubosidad y lluvias de carácter ligero en sectores de Córdoba, Sur de Bolívar y de Cesar, en el resto del área predominará el tiempo seco.</p>
ARCHIPIÉLAGO DE SAN ANDRÉS, PROVIDENCIA Y SANTA CATALINA	<p><b>DOMINGO:</b> Condiciones de cielo parcialmente nublado y predominio de tiempo seco a lo largo de la mañana. En la tarde se presentaran condiciones parcialmente cubiertas lloviznas esporádicas y en la noche predominio de tiempo seco.</p> <p><b>LUNES:</b> Cielo parcialmente nublado con posibilidad de lloviznas esporádicas al final de la tarde y durante la noche.</p>
MAR CARIBE	<p><b>DOMINGO:</b> Se estima en las primeras horas del día cielo ligeramente cubierto a lo largo del área marítima colombiana, sin embargo en la tarde se espera que se presente aumento en la nubosidad y lluvias ligeras al Occidente del sector.</p> <p><b>LUNES:</b> En la mayor parte del Caribe nacional predominarán las condiciones secas con cielo parcialmente nublado, excepto en el área del archipiélago de San Andrés y Providencia donde no se descartan precipitaciones ocasionales y el Golfo de Urabá donde se prevén lluvias temprano en la mañana, al final de la tarde y durante algunas horas de la noche.</p>

<b>PACÍFICA</b>	<b>DOMINGO:</b> A lo largo de la región se pronostica tiempo nublado. En la mañana se estiman lluvias fuertes incluso con actividad eléctrica en Nariño, Cauca y de menor intensidad en el sur de Chocó y Valle del Cauca. En el transcurso de la tarde persistirán las lluvias, con descargas eléctricas dispersas, en amplios sectores de la región. Las más intensas en Nariño, Cauca y Valle del Cauca. <b>LUNES:</b> A lo largo de la región se pronostica tiempo nublado con precipitaciones entre ligeras a moderadas, acompañadas en algunos casos de tormentas eléctricas.
<b>OCEANO PACÍFICO</b>	<b>DOMINGO:</b> En gran parte del Pacífico nacional se esperan precipitaciones entre moderadas y fuertes en especial a lo largo del litoral, las lluvias más intensas se presentarán en horas de la tarde, acompañadas de actividad eléctrica. <b>LUNES:</b> En el área prevalecerán las nubes densas con lluvias entre ligeras a moderadas, acompañadas de tormentas eléctricas en algunos casos, las precipitaciones más intensas son pronosticadas en horas de la tarde y noche enfrente del litoral central y Sur.

CONTINUACIÓN

REGIÓN	PRONÓSTICO
<b>INSULAR PACÍFICO</b>	<b>DOMINGO:</b> En Malpelo y Gorgona se prevé abundante nubosidad con precipitaciones de variada intensidad a diferentes horas. Probabilidad de actividad eléctrica. <b>LUNES:</b> En Gorgona y Malpelo se advierten lluvias de variada intensidad a diferentes horas con posibilidad en algunos momentos de actividad eléctrica.
<b>ORINOQUIA</b>	<b>DOMINGO:</b> Se prevé durante la mañana cielo parcialmente cubierto y predominio de tiempo seco, salvo en sectores del departamento del Meta. Hacia la tarde con el ingreso de humedad se activarán las lluvias en sectores de Vichada, sur de Meta y de menor intensidad a lo largo del Piedemonte llanero y sectores del occidente de Casanare. En la noche se presentará disminución en la intensidad de las lluvias. <b>LUNES:</b> En la mayor parte de la región se pronostica tiempo seco con cielo parcialmente nublado, salvo en algunos sectores de occidente de Casanare y Meta donde son previstas lluvias ligeras e intermitentes durante la jornada. En Vichada se esperan precipitaciones en la tarde de carácter ligero.
<b>AMAZONIA</b>	<b>DOMINGO:</b> En la mayor parte de la región predominará el tiempo nublado. Lluvias entre moderadas a fuertes, acompañadas en algunos casos de descargas eléctricas, particularmente en sectores del Piedemonte amazónico, a la altura de Caquetá y Putumayo en horas de la mañana. En la tarde continuarán las lluvias en estos sectores y además en áreas de Guainía, Vaupés y Amazonas. <b>LUNES:</b> Cielo entre parcialmente nublado y nublado temprano en la mañana. En inicios de la tarde y durante algunas horas de la noche en amplios sectores de Amazonas, Vaupés y Putumayo lluvias de carácter moderado; lluvias ligeras en Caquetá, Guainía y Guaviare.

## ALERTAS VIGENTES Y PRODUCTOS ADICIONALES

Para mayor información sobre el pronóstico del estado del tiempo, informes técnicos diarios, comunicados especiales, mapas diarios de temperaturas máximas y mínimas e información diaria de precipitación se sugiere consultar los siguientes enlaces:

- [MAPA DIARIO DE TEMPERATURA MÁXIMA.](#)
- [MAPA DIARIO DE TEMPERATURA MÍNIMA.](#)
- [INFORMACIÓN DIARIA DE PRECIPITACIÓN Y TEMPERATURA DE LOS PRINCIPALES AEROPUERTOS DEL PAÍS.](#)
- [MOSAICO MAPAS DE PRECIPITACIÓN DIARIA EN MILÍMETROS](#)

## REGIÓN CARIBE

### ALERTA ROJA: INCENDIOS DE LA COBERTURA VEGETAL

Se mantiene ésta alerta debido a la amenaza alta de ocurrencia de incendios de la cobertura vegetal en zonas de bosques, cultivos y pastos, localizados en los siguientes municipios y sectores aledaños:

DEPARTAMENTO	MUNICIPIOS
<b>ATLÁNTICO</b>	Barranquilla, Campo De La Cruz, Candelaria, Galapa, Malambo, Manatí, Ponedera, Puerto Colombia, Sabanalarga, Santa Lucía, Santo Tomás y Soledad.
<b>BOLÍVAR</b>	Arjona, Cartagena de Indias, Córdoba, El Carmen de Bolívar, María La Baja, San Jacinto, Santa Rosa, Turbaco, Turbaná y Zambano.
<b>CESAR</b>	El Copey, San Diego y Valledupar.
<b>CÓRDOBA</b>	Buenavista, Cereté, Chima, Chinú, Ciénaga de Oro, Cotorra, Lorica, Los Córdoba, Momil, Montería, Mofitos, Planeta Rica, Pueblo Nuevo, Puerto Escondido, Purísima, Sahagún, San Andrés de Sotavento, San Antero, San Bernardo del Viento, San Carlos, San Pelayo y Tierralta
<b>LA GUAJIRA</b>	Albania, Dibulla, Maicao, Manaure, Riohacha, San Juan del Cesar y Uribe.
<b>MAGDALENA</b>	Algarrobo, Aracataca, Ciénaga, El Piñón, El Retén, Fundación, Pivijay, Plato, Pueblo Viejo, Sabanas de San Ángel, Santa Marta, Sitionuevo y Zona Bananera.
<b>SUCRE</b>	Caimito, Corozal, Coveñas, El Roble, Galeras, La Unión, Los Palmitos, Morroa, Ovejas, Palmito, Sampedo, San Benito Abad,

	San Juan de Betulia (Betulia), San Marcos, San Onofre, San Pedro, Sincé, Sincelajo, Sucre, Tólu y Tolúviejo.
--	--

Se recomienda especial atención en los Parques Nacionales Naturales Sierra Nevada de Santa Marta, Macuira, el Santuario de Flora y Fauna Ciénaga Grande de Santa Marta y Via Parque Isla de Salamanca.

### ALERTA NARANJA: INCENDIOS DE LA COBERTURA VEGETAL

Debido al incremento de la temperatura en la región, se evidencia amenaza moderada de ocurrencia de incendios de la cobertura vegetal en zonas de bosques, cultivos y pastos, localizados en los siguientes municipios y sectores aledaños:

DEPARTAMENTO	MUNICIPIOS
<b>ATLÁNTICO</b>	Ponedera, Repelón y Tubará
<b>BOLÍVAR</b>	Soplaviento y San Jacinto.
<b>CÓRDOBA</b>	Cereté.

## REGIÓN ANDINA

### ALERTA ROJA: DESLIZAMIENTOS DE TIERRA

Se emite ésta alerta debido a la amenaza alta a muy alta por deslizamientos de tierra en áreas inestables en los departamentos:

DEPARTAMENTO	MUNICIPIOS
<b>CALDAS</b>	Pacora y Samaná
<b>CAUCA</b>	Popayán y El Tambo.

### ALERTA ROJA: INCENDIOS DE LA COBERTURA VEGETAL.

Se mantiene ésta alerta debido a la amenaza alta de ocurrencia de incendios de la cobertura vegetal en zonas de bosques, cultivos y pastos, localizados en los siguientes municipios y sectores aledaños:

DEPARTAMENTO	MUNICIPIOS
<b>ANTIOQUIA</b>	Arboletes, Carepa, Necoclí, San Juan de Urabá y Turbo.

Se recomienda especial atención en los Parques Nacionales Naturales Chingaza, el Santuario de Flora y Fauna Iguaque, Sumapaz, Las Hermosas y Paramillo.

### ALERTA ROJA: INCREMENTO EN EL NIVEL DEL RÍO CAUCA CON VALORES ALTOS

- Prevalece esta alerta en el río Cauca dado que los niveles se encuentran cerca al umbral de afectación y durante las horas de la madrugada se han mantenido lloviznas en los departamentos de Cauca y Valle del Cauca; por tanto, no se descarta que el nivel del río supere la cota crítica. El IDEAM hace un llamado de atención especial a los comités de Gestión del Riesgo Locales y Regionales y ciudadanía en general, especialmente del municipio de Yotoco en el departamento del Valle del Cauca, para que tomen las medidas pertinentes ante dichos incrementos los cuales podrían ocasionar afectaciones especialmente en las áreas rurales más bajas del municipio de Yotoco.

### ALERTA ROJA: POR NIVELES ALTOS EN TRIBUTARIOS AL RÍO MAGDALENA EN SU CUENCA MEDIA.

- Se Eleva de Alerta Naranja a Alerta Roja como producto de las intensas lluvias que se presentando en las cuencas del río Minero y en el río Blanco que forman el cauce del río Carare, así como aquellos afluentes (se destacan las quebradas el Ermitaño y Guaguaquí), han ocasionado incrementos súbitos en los niveles, los cuales han afectado considerablemente algunos sectores rurales y las márgenes de estos ríos, en especial las veredas de Puerto Romero, Puerto Pineda, El Trapiche, Los Naranjos y parte de los centros poblados de Aguanegro, Puerto Parra y en el municipio de Cimitarra. Por tanto, se recomienda en especial atención a la comunidad en general y a los comités Locales de Gestión de Riesgo, estar atentos, ante nuevos cambios en el comportamiento de los niveles, dado que se presenta condiciones de lluvias significativas en transcurso del día hoy.

### ALERTA NARANJA: DESLIZAMIENTOS DE TIERRA

Se mantiene ésta alerta debido a la amenaza alta por deslizamientos de tierra en áreas inestables en los departamentos:

DEPARTAMENTO	MUNICIPIOS
<b>ANTIOQUIA</b>	Amagá, Concepción, Fredonia, Nariño, Santa Bárbara, Sonsón, Yondó (Casabe) y San Luis
<b>BOYACA</b>	Tunungua
<b>CALDAS</b>	Aguadas, Manzanares, Marquetalia, Marulanda, Norcasia, Pácora, Pensilvania, Salamina, Samaná y Victoria.
<b>CAUCA</b>	El Tambo, Popayán, Rosas, Timbio, Timbiquí, La Vega, Puracé (Coconuco), Sotará (Paispambá) y La sierra
<b>CUNDINAMARCA</b>	Quebradanegra, Quipile, San Antonio de Tequendama, Villeta y La Vega.
<b>QUINDÍO</b>	Buenavista, Córdoba y Pijao.
<b>RISARALDA</b>	Pereira y Santa Rosa de Cabal.
<b>SANTANDER</b>	Albania, Barbosa, Charalá, Cimitarra, Coromoro, Encino, Florián, Güepsa, Barbosa y Landázuri.

#### ALERTA AMARILLA POR INCREMENTO EN LOS NIVELES DEL EMBALSE DE PRADO

- De conformidad con el reporte suministrado por la Central Hidroeléctrica de Prado los niveles en el transcurso de la mañana de hoy alcanzaron la cota de Alerta Amarilla; sin embargo, después del ascenso significativo de los niveles en río Cuiñe (Estación San Pablo), se evidencia descenso en los mismos, con tendencia a normalizarse en el transcurso del día y con valores dentro del rango de los promedios altos.

## REGIÓN PACÍFICA

#### ALERTA ROJA: DESLIZAMIENTOS DE TIERRA

Se emite ésta alerta debido a la amenaza alta a muy alta por deslizamientos de tierra en áreas inestables en los departamentos:

DEPARTAMENTO	MUNICIPIOS
CAUCA	López de Micay y Guapi

#### ALERTA ROJA: POR NIVELES ALTOS EN VARIOS RÍOS DEL DEPARTAMENTO DE NARIÑO.

- Persisten las condiciones de lluvias fuertes y actividad eléctrica en la zona de montaña del departamento de Nariño, según el pronóstico del tiempo se mantendrá durante el transcurso del día lo cual hace que se siga presentando un incremento moderado de los niveles:
- Ríos Telembí y Guitara:** Estos afluentes del río Patía presentan niveles muy altos con cotas próximas a las de desbordamiento.
- Río Patía:** Presenta niveles muy altos, por lo cual se previene a sectores rurales bajos de los municipios de Cumbitara, Pisanda y Policarpa, en el departamento de Nariño.
- Río Mira:** También por efecto de las lluvias en la cuenca alta y media del río Mira, se generaron importantes incrementos de los niveles de sus afluentes así como en el propio río Mira. Se recomienda especial atención a las zonas ribereñas bajas en los sectores de Puerto Candelillas (Llorente) hasta San Isidro (Tumaco), en el departamento de Nariño. Especial atención en las veredas de Imbilí, Aguaclara, Candelilla y Bucheli, La Playa y Peña Colorada, ubicadas en el sector antes mencionado. También se encuentran afectadas varias veredas del municipio de Tumaco (especialmente la vereda Tangaral) por inundaciones del río Mira.

#### ALERTA NARANJA: DESLIZAMIENTOS DE TIERRA

Se eleva a este nivel de alerta por deslizamientos de tierra áreas inestables localizadas en los departamentos:

DEPARTAMENTO	MUNICIPIOS
CHOCO	Quibdó, Atrato (Yuto), Istmina, Condoto y Río Quito (Paimadó).
NARIÑO	Barbacoas, Ricaurte, Tumaco, Roberto Payán (San José) y Magúí (Payán).

## REGIÓN ORINOQUIA

#### ALERTA ROJA: INCENDIOS DE LA COBERTURA VEGETAL

Se mantiene ésta alerta debido a la amenaza alta de ocurrencia de incendios de la cobertura vegetal en zonas de bosques, cultivos y pastos, localizados en los siguientes municipios y sectores aledaños:

DEPARTAMENTO	MUNICIPIOS
ARAUCA	Araucuita.
VICHADA	Puerto Carreño.

Se recomienda especial atención en los Parques Nacionales Naturales Sierra de la Macarena, Cordillera de los Picachos, Sierra de la Macarena, Tinigua.

#### ALERTA NARANJA: DESLIZAMIENTOS DE TIERRA

Se sugiere ésta alerta debido a la amenaza alta por deslizamientos de tierra en áreas inestables en los departamentos:

DEPARTAMENTO	MUNICIPIOS
META	Acacias y San Luis de Cubarral

#### ALERTA AMARILLA POR CRECIENTES SUBITAS EN LOS RÍOS ARIARI Y GUAYABERO

Prevalece este nivel de alerta debido que persisten las lluvias de tipo moderado sobre sectores del Piedemonte Llanero que podrían ocasionar incrementos súbitos en los niveles de estos ríos a la altura del departamento del Meta. Durante los últimos días se presentaron lluvias fuertes que generaron incrementos significativos en los niveles del río Ariari monitoreado en Puerto Angosturas (Cubarral-Meta) y en el río Guayabero monitoreado en el municipio de La Macarena-Meta. El Ariari y Guayabero son afluentes de la cuenca alta del Guaviare.

## REGIÓN AMAZÓNICA

#### ALERTA NARANJA: CRECIENTES SUBITAS EN EL RÍO PUTUMAYO Y SUS PRINCIPALES AFLUENTES

Se conserva este nivel de alerta por crecientes súbitas tanto para los afluentes como para el cauce principal del río Putumayo en la parte alta de la cuenca. Sin embargo, se mantendrán lluvias fuertes con actividad eléctrica para el día de hoy, se prevé que la alerta cambie de Naranja a Roja debido a las fuertes lluvias en el sector.

## MAR CARIBE

### CONDICIONES NORMALES

## OCEANO PACÍFICO

### CONDICIONES NORMALES

**ALERTA ROJA: PARA TOMAR ACCIÓN** Advierte a los sistemas de prevención y atención de desastres sobre la amenaza que puede ocasionar un fenómeno con efectos adversos sobre la población, el cual requiere la atención inmediata por parte de la población y de los cuerpos de atención y socorro. Se emite una alerta sólo cuando la identificación de un evento extraordinario indique la probabilidad de amenaza inminente y cuando la gravedad del fenómeno implique la movilización de personas y equipos, interrumpiendo el normal desarrollo de sus actividades cotidianas.

**ALERTA NARANJA: PARA PREPARARSE** Indica la presencia de un fenómeno. No implica amenaza inmediata y como tanto es catalogado como un mensaje para informarse y prepararse. El aviso implica vigilancia continua ya que las condiciones son propicias para el desarrollo de un fenómeno, sin que se requiera permanecer alerta.

**ALERTA AMARILLA: PARA INFORMARSE** Es un mensaje oficial por el cual se difunde información. Por lo regular se refiere a eventos observados, reportados o registrados y puede contener algunos elementos de pronóstico a manera de orientación. Por sus características pretéritas y futuras difiere del aviso y de la alerta, y por lo general no está encaminado a alertar sino a informar.

**CONDICIONES NORMALES** Indica que no existe ninguna clase de alerta para la región o zona mencionada.

°C: grados Celsius; m: metros; mm: milímetros; msnm: metros sobre nivel del mar;

Km/h: kilómetros sobre hora

GOES: Geostationary Operational Environmental Satellites (Satélite Geoestacionario Operacional Ambiental).

GOES-13 es el designado GOES-Este, localizado en 75° W sobre el ecuador geográfico.

HLC: hora local colombiana

PNN: Parque Nacional Natural; SFF: Santuario de Fauna y Flora

Omar FRANCO TORRES, Director General  
Christian EUSCATEGUI COLLAZOS, Jefe Oficina del Servicio de Pronósticos y Alertas

Profesionales en turno:

Jhon VALENCIA M., Henry ROMERO, Gloria LARANGO, Vicente A.PEÑA y Mauricio TORRES.

Internet: <http://www.ideam.gov.co>

Correos electrónicos: [servicio@ideam.gov.co](mailto:servicio@ideam.gov.co), [alertasideam@ideam.gov.co](mailto:alertasideam@ideam.gov.co)

Carrera 10 N° 20 - 30 \*\* Piso 9, Bogotá, D.C.

Teléfono: 3527160 ext. 1334-1336.

Siganos en: Twitter: @IDEAMColombia; Facebook: [www.facebook.com/ideam.instituto](http://www.facebook.com/ideam.instituto)  
YouTube: Canal de InstitutoIDEAM / <http://www.youtube.com/user/InstitutoIDEAM>