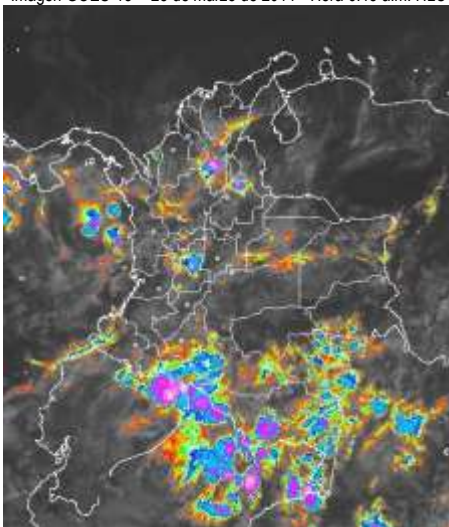


CONDICIONES HIDROMETEOROLÓGICAS ACTUALES

Durante las últimas horas ha persistido cielo parcialmente nublado en amplios sectores del País favoreciendo lluvias de ligeras a moderadas al sur de la región Caribe, Medio Magdalena, Antioquia, Piedemonte, Altiplano Cundiboyacense, Oriente del Meta y centro- sur del litoral Pacífico. En horas de la tarde se prevé cielo parcialmente nublado con precipitaciones moderadas y posibilidad de tormentas eléctricas al suroccidente de la región Andina y litoral Pacífico colombiano y precipitaciones de menor intensidad al sur de la región Caribe; precipitaciones ligeras sobre la Amazonia y sur de la Orinoquia. **ALERTA ROJA:** por incendios de la cobertura vegetal en algunas zonas de bosques, cultivos y pastos localizadas en las regiones Caribe, Orinoquia y Andina. **ALERTA NARANJA** Por deslizamientos de tierra en áreas inestables y de alta pendiente localizadas en las regiones Pacífica, Andina y Piedemonte Amazónico.

IMÁGEN SATELITAL

Imagen GOES-13 * 25 de marzo de 2014 * Hora 6:45 a.m. HLC



PRONÓSTICO CONDICIONES METEOROLÓGICAS ESPECIALES

ÁREA DEL VOLCÁN CERRO MACHÍN

Durante la jornada condiciones cubiertas precipitaciones ligeras en la mañana y entre moderadas a fuertes en horas de la tarde y la noche.

El SERVICIO GEOLOGICO COLOMBIANO lo reporta en **NIVEL AMARILLO (III): CAMBIOS EN EL COMPORTAMIENTO DE LA ACTIVIDAD VOLCANICA.** 4.80 -75.62

ELEVACIÓN (pies)	DIRECCIÓN	VELOCIDAD	
		NUDOS	Km/h
10,000	SURESTE	5	9
18,000	ESTE	5 - 10	9 - 18
24,000	ESTE	5 - 10	9 - 18
30,000	ESTE	5 - 10	9 - 18

ÁREA DEL VOLCÁN NEVADO DEL HUILA

A lo largo de la jornada condiciones cubiertas con precipitaciones ligeras en la mañana y entre moderadas a fuertes en horas de la tarde y la noche.

El SERVICIO GEOLOGICO COLOMBIANO lo reporta en **NIVEL AMARILLO (III): CAMBIOS EN EL COMPORTAMIENTO DE LA ACTIVIDAD VOLCANICA.** 2.92 -76.05

ELEVACIÓN (pies)	DIRECCIÓN	VELOCIDAD	
		NUDOS	Km/h
10,000	ESTE	5 - 10	9 - 18
18,000	ESTE	5 - 10	9 - 18
24,000	ESTE	5 - 10	9 - 18
30,000	ESTE	10 - 15	18 - 28

ÁREA DEL VOLCÁN GALERAS

Condiciones cubiertas durante todo el día, precipitaciones ligeras en horas de la mañana y presencia de precipitaciones moderadas y dispersas a diferentes horas de la tarde y de la noche.

El SERVICIO GEOLOGICO COLOMBIANO lo reporta en **NIVEL AMARILLO (III): CAMBIOS EN EL COMPORTAMIENTO DE LA ACTIVIDAD VOLCANICA.** 1.55 -77.37

ELEVACIÓN (pies)	DIRECCIÓN	VELOCIDAD	
		NUDOS	Km/h
10,000	SURESTE	5	9
18,000	ESTE	10 - 15	18 - 28
24,000	ESTE	10 - 15	18 - 28
30,000	ESTE	10 - 15	18 - 28

ÁREA DEL VOLCÁN NEVADO DEL RUIZ

Durante la jornada condiciones mayormente cubiertas con precipitaciones ligeras en la mañana y entre moderadas a fuertes en horas de la tarde y la noche.

El SERVICIO GEOLOGICO COLOMBIANO lo reporta en **NIVEL AMARILLO (III): CAMBIOS EN EL COMPORTAMIENTO DE LA ACTIVIDAD VOLCANICA.** 4.89 -75.32

ELEVACIÓN (pies)	DIRECCIÓN	VELOCIDAD	
		NUDOS	Km/h
10,000	ESTE	5	9
18,000	ESTE	5 - 10	9 - 18
24,000	ESTE	5 - 10	9 - 18
30,000	ESTE	5 - 10	9 - 18

LO MÁS DESTACADO

ALERTA ROJA. PARA TOMAR ACCIÓN **ALERTA NARANJA. PARA PREPARARSE** **ALERTA AMARILLA. PARA INFORMARSE**

LLUVIAS	Durante las últimas 24 horas prevalecieron precipitaciones en el Pacífico colombiano y la región Andina; el mayor volumen ha sido registrado en el municipio de Vegachi (Antioquia) con 87.0 mm.
ALERTA ROJA	Por incendios de la cobertura vegetal en algunas zonas de bosques, cultivos y pastos localizadas en las regiones Caribe, Orinoquia y Andina.
ALERTA NARANJA	Por deslizamientos de tierra en áreas inestables y de alta pendiente localizadas en las regiones Pacífica, Andina y Piedemonte Amazónico.
OTROS	Durante los próximos días se mantendrán las condiciones secas con escasa nubosidad y posibilidad de elevadas temperaturas del aire en amplios sectores de las regiones Caribe y Orinoquia por lo que se recomienda a habitantes de estas zonas estar bien hidratados, evitar realizar fogatas en zonas rurales y estar atentos a la emisión de comunicados especiales emitidos por la Oficina del Servicio de Pronósticos y Alertas del IDEAM.



Consulte todos los días el pronóstico del tiempo y las alertas hidrometeorológicas vigentes del IDEAM, en un formato de calidad. Alrededor de las 7:30 a. m. está a disposición del público en www.ideam.gov.co. Se puede ver también en dispositivos móviles. [AQUÍ](#)

PRECIPITACIONES

A continuación se relacionan los municipios donde en las últimas 24 horas se registraron precipitaciones iguales o superiores a **20.0 mm**:

DEPARTAMENTO	MUNICIPIO
AMAZONAS	El Encanto (61.8)
ANTIOQUIA	Vegachi (87.0) , San Francisco (44.0), Turbo (41.0), Apartado (24.6), Yarumal (21.0)
ATLANTICO	Sabanalarga (25.0)
BOLIVAR	San Pablo (47.0)
BOYACÁ	San Luis de Gaceno (46.9), Moniquirá (37.5), Campohermoso (28.0), Quípama (23.2)
CALDAS	Samaná (20.0).
CAUCA	López (51.0), Cajibío (30.0), Bolívar (30.0), Miranda – Ing Cauca(28.3), Santander de Quilichao (23.0), Miranda (22.4),
CESAR	Pailitas (65.0), Valledupar- Hda Esperanza (57.0), Bosconia (20.0), Valledupar – Villa Rosa (25.0), San Alberto (22.0), El paso (20.0)
CUNDINAMARCA	Paratebuena (37.0), Chaguani (27.5), Bogotá – Nva Generación (26.8), Subachoque (20.0)
CHOCÓ	Bahía Solano (54.0), Itsmína (52.0), Medio San Juan (38.0), Quibdó (25.9), Condoto (20.0)
GUAJIRA	Urumita (45.0)
MAGDALENA	Santa Ana (35.0)
META	San Luis Cubarral (80.0), Cubarral (79.0), Fuente de Oro (57.0), Acacias (55.0), Villavicencio – SEDE (52.1), Restrepo (52.0), El Dorado (46.0), Granada (43.0), Vistahermosa (40.0), Villavicencio – Apto (38.3), Cumaral (39.0), Villavicencio (38.3), Villavicencio – Corpoica (34.0), Villavicencio – ICA (33.0), Medina (29.0), Guamal (25.0), San Juan Arama – Casco Urbano (28.0), San Juan Arama (22.0),
NARIÑO	Barbacoas (63.2), Barbacoas – Altaquer (44.5), Barbacoas – Junín (35.5), La unión (27.1)
NORTE DE SANTANDER	Ocaña (58.0)
SANTANDER	Sabana de Torres (65.8), Sucre (45.2), Guavatá (24.0), Chima (22.0), Zapatoca (20.0)
SUCRE	Chalán (41.0)
TOLIMA	Ibagué (59.5), Santa Isabel (44.5), Ibagué – Hato (25.0), Líbano (24.0)
VALLE DEL CAUCA	Zarzal (38.0), Candelaria (33.0), Alcalá (32.9), Florida (27.0), Caicedonia (25.8), La unión (22.5), Sevilla (20.8)
VAUPES	Mitú (32.0)
VICHADA	Cumaribo (29.0)

TEMPERATURAS MÁXIMAS

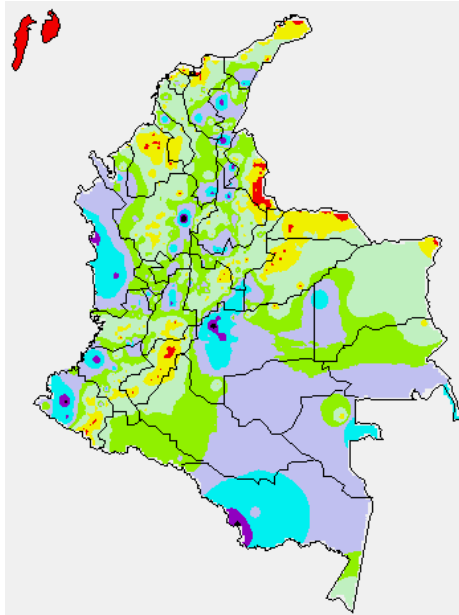
A continuación se relacionan los municipios donde en las últimas 24 horas se registraron temperaturas iguales o superiores a **35.0°C**:

DEPARTAMENTO	MUNICIPIO
ARAUCA	Arauca-Aeropuerto (35.6).

ATLANTICO	Manatí (37.0)
BOLIVAR	María la Baja (38.6), Zambrano (37.4), Magangué (36.4), Carmen de Bolívar (36.2), María la Baja – San Pablo (35.6), Arjona (35.2)
CESAR	Valledupar-Villa Rosa (38.8), Valledupar-El Callao (38.2), Agustín Codazzi-Motilonia Codazzi (35.8), Agustín Codazzi - Hda Centenario (35.6), La Gloria (35.6).
CÓRDOBA	Chima (36.2), Planeta Rica (36.2), Montería (35.6), Sahagún (35.4), Ciénaga de Oro (35.2), Ayapel (35.0)
CUNDINAMARCA	Jerusalén (36.2)
HUILA	Baraya (35.2)
LA GUAJIRA	Urumita (37.4), Maicao (35.4); Manaure (35.0)
MAGDALENA	Pivijay (36.8), Zona Bananera (35.4)
NORTE DE SANTANDER	Cúcuta (35.0), Carmen de Tonchalá (35.0)
SANTANDER	Capitanejo (35.4)
TOLIMA	Saldaña (39.2), Natagaima (38.8), Ambalema (35.4), Espinal (35.2), San Antonio (35.0)

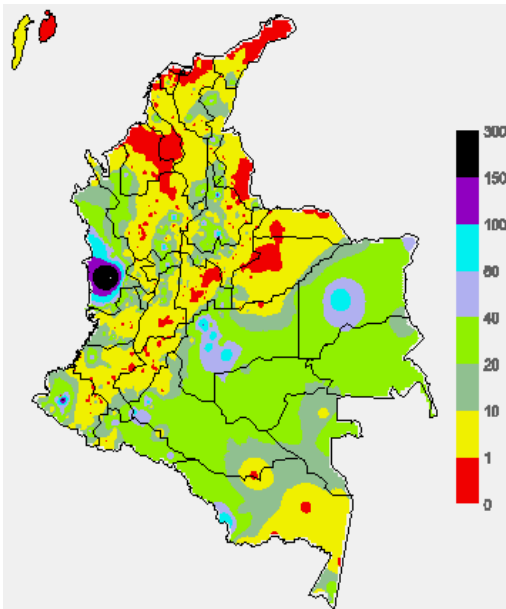
MAPA DE PRECIPITACIÓN DIARIA

Desde las 7:00 a.m. del lunes 24 de marzo hasta las 7:00 a.m. del martes 25 de marzo del 2014.



MAPA DE PRECIPITACIÓN ACUMULADA DE LOS ÚLTIMOS 3 DÍAS

Desde las 7:00 a.m. del Sábado 22 de marzo hasta las 7:00 a.m. del martes 25 de marzo de 2014



ESTADO DE LOS EMBALSES

A continuación se relacionan los volúmenes útiles diarios (expresados en porcentaje) de reservas de algunos embalses de acuerdo con información consultada en XM.

ZONA	EMBALSE	VOLUMEN ÚTIL DIARIO (%)		
ANTIOQUIA	MIEL I	76.30		
	MIRAFLORES	50.97		
	PEÑOL	54.37		
	PLAYAS	59.30		
	PORCE II	20.69		
	PORCE III	45.12		
	PUNCHINA	56.15		
	RIOGRANDE2	42.88		
	SAN LORENZO	60.62		
	TRONERAS	21.75		
CARIBE	URRA I	36.82		
CENTRO	AGREGADO BOGOTÁ	53.10	NEUSA	62.44
			SISGA	40.73
		TOMINÉ	53.16	
	BETANIA	77.63		
	MUÑA	81.12		
ORIENTE	PRADO	100.64		
	CHUZA	57.54		
VALLE DEL CAUCA	ESMERALDA	35.69		
	GUAVIO	31.21		
VALLE DEL CAUCA	ALTO ANCHICAYÁ	55.61		
	CALIMA 1	78.01		
	SALVAJINA	77.19		

PRONÓSTICO METEOROLÓGICO (martes 25 y miércoles 26 de marzo de 2014)

REGIÓN	PRONÓSTICO
SABANA DE BOGOTÁ	MARTES: A lo largo de la jornada predominarán las condiciones nubosas con tiempo seco durante la mañana en la mayor parte del área, salvo hacia los Cerros orientales donde no se descartan lloviznas. Después del mediodía y durante algunas horas de la noche se prevén lloviznas entre ligeras a moderadas en gran parte de la Ciudad y de la Sabana con posibilidad de actividad eléctrica. MIÉRCOLES: Cielo entre parcialmente cubierto y cubierto con lluvias de variada intensidad después del mediodía en amplios sectores del Occidente y Sur de la Ciudad y de la Sabana. No se descartan tormentas eléctricas.
ANDINA	MARTES: En la mañana se espera cielo mayormente cubierto con precipitaciones entre ligeras a moderadas en Santander; lluvias ligeras y/o lloviznas en Antioquia, Eje Cafetero, Tolima, Valle del Cauca y Cauca. A finales de la tarde y durante la noche se prevén lloviznas de moderadas a fuertes en Antioquia, Santander, Valle del Cauca, Cauca y Nariño; precipitaciones de ligeras a moderadas en el Altiplano Cundiboyacense, Eje Cafetero, Tolima y Huila. No se descartan tormentas eléctricas. MIÉRCOLES: En la región se prevén condiciones nubosas con lluvias moderadas en Santander, Valle del Cauca, Cauca y Nariño; precipitaciones de ligeras a moderadas en el Altiplano Cundiboyacense, Antioquia, Eje Cafetero, Huila y Tolima. Posibles descargas eléctricas.
CARIBE	MARTES: En la mañana se esperan precipitaciones entre ligeras a moderadas en el Sur de los departamentos de Cesar y Bolívar, en el resto de la región prevalecerán las condiciones secas, muy soleadas en La Guajira. Hacia la tarde y noche son probables lluvias de ligeras a moderadas en sectores del Urabá, Córdoba, Bolívar, Sucre y Magdalena. MIÉRCOLES: Se estiman precipitaciones entre ligeras a moderadas hacia finales de la tarde y durante algunas horas de la noche en sectores de Córdoba, Sucre, Bolívar y Cesar, en el resto de la región predominará el tiempo seco.
ARCHIPIÉLAGO DE SAN ANDRÉS, PROVIDENCIA Y SANTA CATALINA	MARTES: Aunque en el archipiélago se prevén condiciones secas con cielo entre despejado y parcialmente cubierto no se descartan lloviznas ocasionales. MIÉRCOLES: Cielo entre despejado y parcialmente nublado con probabilidad de lloviznas esporádicas.
MAR CARIBE	MARTES: En amplios sectores del área marítima nacional se estima cielo parcialmente nublado con predominio de tiempo seco a lo largo de la jornada. MIÉRCOLES: En el área marítima nacional predominarán las condiciones secas con cielo semicubierto.
PACÍFICA	MARTES: Se estiman lluvias de ligeras a moderadas durante la mañana en sectores de Chocó y precipitaciones ligeras en el litoral de Nariño. Hacia finales de la tarde y durante la noche se esperan lluvias moderadas a fuertes en Chocó y litoral de Valle, Cauca y Nariño. Probabilidad de descargas eléctricas. MIÉRCOLES: En la región se espera una jornada lluviosa con precipitaciones moderadas especialmente en horas de la tarde y noche en el Sur de Chocó y litoral de Valle del Cauca, Cauca y Nariño.
OCÉANO PACÍFICO	MARTES: En el área se estima cielo nublado con precipitaciones especialmente en horas de la mañana y de la tarde, en cercanías a las costas de Chocó y Valle del Cauca; lluvias de menor intensidad enfrente de la costa de Cauca y Nariño. Probabilidad de actividad eléctrica. MIÉRCOLES: A lo largo de la jornada se prevén nubes densas acompañadas de precipitaciones en el Centro y Sur del área marítima nacional.

CONTINUACIÓN	
REGIÓN	PRONÓSTICO
INSULAR PACÍFICO	MARTES: Cielo parcialmente nublado con lluvias en horas de la tarde y la noche en Gorgona y Malpelo. MIÉRCOLES: Abundante nubosidad durante la jornada con precipitaciones en horas de la tarde y primeras horas de la noche en Malpelo y Gorgona.
ORINOQUIA	MARTES: En la mañana y primeras horas de la tarde, aunque se prevén condiciones secas, no se descartan lluvias ligeras en sectores de Vichada, Suroriente de Meta y Sur de Casanare. En horas de la tarde y noche se pronostican lluvias moderadas a fuertes en Vichada y Meta; precipitaciones menos intensas en el Sur de Casanare. MIÉRCOLES: Cielo parcialmente cubierto con predominio de tiempo seco en la mañana e inicios de la tarde, después se prevén lluvias de ligeras a moderadas en Vichada, Meta y Sur de Casanare.
AMAZONIA	MARTES: Se prevén lluvias moderadas hacia las horas de la mañana en Amazonas, Putumayo, Caquetá y Vaupés. Durante la tarde y noche se esperan precipitaciones de moderadas a fuertes en Guainía, Vaupés, Amazonas y Guaviare; lluvias menos intensas en Caquetá y Putumayo. MIÉRCOLES: Cielo mayormente cubierto durante gran parte de la jornada, con lluvias entre moderadas a fuertes en Amazonas, Oriente de Caquetá y Putumayo; precipitaciones de ligeras a moderadas en Vaupés y Guainía.

ALERTAS VIGENTES Y PRODUCTOS ADICIONALES

Para mayor información sobre el pronóstico del estado del tiempo, informes técnicos diarios, comunicados especiales, mapas diarios de temperaturas máximas y mínimas e información diaria de precipitación se sugiere consultar los siguientes enlaces:

- [MAPA DIARIO DE TEMPERATURA MÁXIMA.](#)
- [MAPA DIARIO DE TEMPERATURA MÍNIMA.](#)
- [INFORMACIÓN DIARIA DE PRECIPITACIÓN Y TEMPERATURA DE LOS PRINCIPALES AEROPUERTOS DEL PAÍS.](#)
- [MOSAICO MAPAS DE PRECIPITACIÓN DIARIA EN MILÍMETROS](#)

REGIÓN CARIBE

ALERTA ROJA: INCENDIOS DE LA COBERTURA VEGETAL

Se mantiene ésta alerta debido a la amenaza alta de ocurrencia de incendios de la cobertura vegetal en zonas de bosques, cultivos y pastos, localizados en los siguientes municipios y sectores aledaños:

DEPARTAMENTO	MUNICIPIOS
ATLÁNTICO	Barranquilla, Galapa, Malambo, Ponedera, Puerto Colombia, Sabanagrande, Soledad y Tubará.
BOLÍVAR	Achí, Arjona, Cartagena de Indias, Cicuco, Córdoba, El Carmen de Bolívar, Hatillo de Loba, Margarita, Magangué, Mahates, María La Baja, Mompós, Pinillos, San Estanislao, San Fernando, San Jacinto del Cauca; San Jacinto, San Juan de Nepomuceno, Santa Rosa, Talaigua, Tiquisio, Turbaná, Turbaco y Zambrano.
CESAR	Agustín Codazzi, Astrea, Becerril, Bosconia, Chimichagua, Chiriguáná, Curumani, El Copey, El Paso, González, La Jagua de Ibirico, La Gloria, La Paz, Pailitas, Pelaya, Río de Oro, San Diego y Valledupar.
CÓRDOBA	Ayapel, Buenavista, Canalete, Cereté, Chima, Chinú, Ciénaga de Oro, Cotorra, La Apartada, Loricá, Los Córdoba, Momil, Montelíbano, Montería, Moñitos, Planeta Rica, Pueblo Nuevo, Puerto Escondido, Puerto Libertador, Purísima, Sahagún, San Andrés de Sotavento, San Antero, San Bernardo del Viento, San Pelayo, San Carlos, Tierralta, Valencia.
LA GUAJIRA	Albania, Barrancas Dibulla, Distracción, El Molino, Fonseca, Hato Nuevo, La Jagua del Pilar, Maicao, Manaure, Riohacha. San Juan del Cesar, Uribia, Urumita, Villanueva.
MAGDALENA	Aracataca, Ariguani (El Difícil), Chivolo, Ciénaga, El Banco, El Piñón, El Retén, Guamal, Nueva Granada, Pijiño del Carmen, Pivijay, Plato, Puebloviejo, Remolino, Sabanas de San Ángel, Salamina, San Sebastián de Buenavista, San Zenón, Santa Ana, Santa Marta, Santa Bárbara de Pinto, Santa Marta, Sitionuevo, Tenerife y Zona Bananera.
SUCRE	Buenavista, Caimito, Chalán, Coloso, Corozal, Coveñas, El Roble, Galeras, Guaranda, La Unión, Los Palmitos, Majagual, Morroa, Ovejas, Palmito, Sampués, San Benito Abad, San Juan de Betulia, San Marcos, San Onofre, San Pedro, Sincé, Sincelajo, Sucre, Toluí, Tuluviéjo.

Se recomienda especial atención en los Parques Nacionales Naturales Sierra Nevada de Santa Marta, Macuira y Vía Parque Isla de Salamanca.

ALERTA NARANJA: INCENDIOS DE LA COBERTURA VEGETAL

Debido al incremento de la temperatura en la región, se evidencia amenaza moderada de ocurrencia de incendios de la cobertura vegetal en zonas de bosques, cultivos y pastos, localizados en los siguientes municipios y sectores aledaños:

DEPARTAMENTO	MUNICIPIOS
ATLÁNTICO	Campo de la Cruz, Candelaria, Manatí, Palmar de Varela, Polonuevo, Sabanalarga, Santa Lucía y Santo Tomás.
BOLÍVAR	Calamar, El Guamo y Villanueva.
CESAR	Aguachica, Gamarra, Manaure Balcón del Cesar y Tamalameque.
MAGDALENA	Algarrobo, Fundación, Pedraza y Zapayán.

REGIÓN ANDINA

ALERTA ROJA: INCENDIOS DE LA COBERTURA VEGETAL.

Se mantiene ésta alerta debido a la amenaza alta de ocurrencia de incendios de la cobertura vegetal en zonas de bosques, cultivos y pastos, localizados en los siguientes municipios y sectores aledaños:

DEPARTAMENTO	MUNICIPIOS
ANTIOQUIA	Arboletes, Cáceres, Caucasia, Jericó, Necoclí, San Juan de Urabá, San Pedro de Urabá, Turbo.
BOYACÁ	Aquitania, Boavita, Chinavita, Chiscas, Chita, Chivata, Ciénega, Combita, Covarachía, Cuitiva, Duitama, El Cocuy, El Espino, Firavitoba, Guacamayas, Iza, Jenesano, Jericó, La Capilla, La Uvita, Motavita, Oicatá, Pachavita, Paipa, Pesca, Ramiriquí, Ráquira, Rondón, San Mateo, Siachoque, Soatá, Socotá, Sogamoso, Somondoco, Susacón, Sutatenza, Tibana, Tibasosa, Toca, Tota, Turmequé, Umbita, Ventaquemada, Viracachá y Zetaquirá.
CAUCA	Puerto Tejada y Villa Rica.
CUNDINAMARCA	Cucunubá, Lenguaque, Medina, Uta y Bogotá.
NORTE DE SANTANDER	Abrego, Convención, Cucullilla, El Carmen, Hacarí, La Playa, Ocaña, San Calixto, Sardinata, Tibú y Teorama.
SANTANDER	Barichara, Capitanejo, Curití, Galán, Macaravita, San Gil, San Miguel, Villanueva y Zapotoca.
TOLIMA	Armero, Falan y Honda.
VALLE DEL CAUCA	Candelaria.

Se recomienda especial atención en el Parques Nacionales Naturales el Cocuy.

ALERTA NARANJA: INCENDIOS DE LA COBERTURA VEGETAL

Debido al incremento de la temperatura en la región, se evidencia amenaza moderada de ocurrencia de incendios de la cobertura vegetal en zonas de bosques, cultivos y pastos, localizados en los siguientes municipios y sectores aledaños:

DEPARTAMENTO	MUNICIPIOS
BOYACÁ	Garagoa, Guicán, Panqueba, Sorata, Tipacoque y Tuta.
CUNDINAMARCA	Choconta, Fusagasuga, Macheta, Pasca, Tibirita y Villapinzón.
HUILA	Tarquí.
NORTE DE SANTANDER	Arboledas, Bochalema, Bucarasica, Cúcuta, Durania, El Tarra, El Zulia, Gramalote, Los patios, Lourdes, Salazar, San Cayetano, Santiago y Villacaro.
SANTANDER	Carcasí, Cerrito, Los santos, Pinchote y Sabana de Torres.
VALLE DEL CAUCA	Calí, Dagua y Palmira.

ALERTA NARANJA: DESLIZAMIENTOS DE TIERRA

Se emite ésta alerta debido a la amenaza moderada por deslizamientos de tierra en áreas inestables en los departamentos:

DEPARTAMENTO	MUNICIPIOS
ANTIOQUIA	Cocorná, Yalí y San Francisco
CAUCA	López de Micay y Piamonte

ALERTA AMARILLA: NIVELES ALTOS EN EL EMBALSE DE PRADO

Se mantiene la Alerta Amarilla según el último reporte dado por el operador del embalse (EPSA). Se informa que actualmente los caudales de ingreso al embalse tienden a disminuir; sin embargo, se recomienda estar atentos a nuevos comunicados sobre el comportamiento y variación de los niveles en el embalse.

REGIÓN PACÍFICA

ALERTA NARANJA: DESLIZAMIENTOS DE TIERRA

Se eleva a este nivel de alerta por deslizamientos de tierra áreas inestables localizadas en los departamentos:

DEPARTAMENTO	MUNICIPIOS
CHOCÓ	Atrato (Yuto), Alto Baudó (Pie de Pato), Bahía Solano (Mutis), Bajo Baudó (Pizarro), Bagadó, Bojayá (Bellavista), Cártegui, Condoto, El Cantón del San Pablo (Managrú), Istmina, Lloró, Medio Atrato (Betú), Medio Baudó (Boca de Pepé), Medio San Juan (Andagoya), Nóvita, Nuquí, Quibdó, Río Iró (Santa Rita), Río Quito (Paimadó), San José del Palmar, Sipí, Tadó y Unión Panamericana (Animas)
NARIÑO	Barbacoas y Magüí.

REGIÓN ORINOQUIA

ALERTA ROJA: INCENDIOS DE LA COBERTURA VEGETAL

Se mantiene ésta alerta debido a la amenaza alta de ocurrencia de incendios de la cobertura vegetal en zonas de bosques, cultivos y pastos, localizados en los siguientes municipios y sectores aledaños:

DEPARTAMENTO	MUNICIPIOS
ARAUCA	Arauca, Arauquita, Cravo Norte, Fortul y Tame.
CASANARE	Aguazul, La Salina, Maní, Orocué, Sabanalarga, Villanueva y Yopal.
META	Cabuyaro, Puerto López y Puerto Gaitán.

ALERTA NARANJA: INCENDIOS DE LA COBERTURA VEGETAL

Debido al incremento de la temperatura en la región, se evidencia amenaza moderada de ocurrencia de incendios de la cobertura vegetal en zonas de bosques, cultivos y pastos, localizados en los siguientes municipios y sectores aledaños:

DEPARTAMENTO	MUNICIPIOS
CASANARE	La Salina y Paz de Ariporo
META	Acacias, Barranca de Upiá y Villavicencio.

Se recomienda especial atención en los Parques Nacional Natural de Tuparro (Vichada), Reserva Nacional Natural de Nukak (Guaviare).

ALERTA NARANJA: DESLIZAMIENTOS DE TIERRA

Se eleva a este nivel de alerta por deslizamientos de tierra áreas inestables localizadas en los departamentos:

DEPARTAMENTO	MUNICIPIOS
META	Acacias, Cubarral, El Castillo, El Dorado y Guamal

REGIÓN AMAZÓNICA

ALERTA NARANJA: DESLIZAMIENTOS DE TIERRA

Se eleva a este nivel de alerta por deslizamientos de tierra áreas inestables localizadas en el departamento:

DEPARTAMENTO	MUNICIPIOS
PUTUMAYO	Mocóa y Villa Garzón.

MAR CARIBE

ALERTA AMARILLA: PLEAMAR

Hasta el día de mañana se espera una de las pleamares más significativas del mes en el litoral Caribe colombiano incluido el Archipiélago de San Andrés y Providencia, asociado con la marea astronómica.

OCEANO PACÍFICO

ALERTA AMARILLA POR TIEMPO LLUVIOSO

Para el día de hoy, en amplios sectores del centro y norte del Pacífico nacional se esperan precipitaciones, acompañadas en algunos casos de tormentas eléctricas y ráfagas de viento; se sugiere a los usuarios de embarcaciones menores consultar con las Capitanas de puerto antes de zarpar.

ALERTA ROJA. PARA TOMAR ACCIÓN Advierte a los sistemas de prevención y atención de desastres sobre la amenaza que puede ocasionar un fenómeno con efectos adversos sobre la población, el cual requiere la atención inmediata por parte de la población y de los cuerpos de atención y socorro. Se emite una alerta sólo cuando la identificación de un evento extraordinario indique la probabilidad de amenaza inminente y cuando la gravedad del fenómeno implique la movilización de personas y equipos, interrumpiendo el normal desarrollo de sus actividades cotidianas.

ALERTA NARANJA. PARA PREPARARSE Indica la presencia de un fenómeno. No implica amenaza inmediata y como tanto es catalogado como un mensaje para informarse y prepararse. El aviso implica vigilancia continua ya que las condiciones son propicias para el desarrollo de un fenómeno, sin que se requiera permanecer alerta.

ALERTA AMARILLA. PARA INFORMARSE Es un mensaje oficial por el cual se difunde información. Por lo regular se refiere a eventos observados, reportados o registrados y puede contener algunos elementos de pronóstico a manera de orientación. Por sus características preterritas y futuras difiere del aviso y de la alerta, y por lo general no está encaminado a alertar sino a informar.

CONDICIONES NORMALES Indica que no existe ninguna clase de alerta para la región o zona mencionada.

°C: grados Celsius; m: metros; mm: milímetros; msnm: metros sobre nivel del mar;

Km/h: kilómetros sobre hora

GOES: Geostationary Operational Environmental Satellites (Satélite Geoestacionario Operacional Ambiental).

GOES-13 es el designado GOES-Este, localizado en 75° W sobre el ecuador geográfico.

HLC: hora local colombiana

PNN: Parque Nacional Natural; SFF: Santuario de Fauna y Flora

Omar FRANCO TORRES, Director General
Christian EUSCATEGUI COLLAZOS, Jefe Oficina del Servicio de Pronósticos y Alertas

Profesionales en turno:

Jhon J. VALENCIA, Daniel Useche, Carolina ROZO, Paola BARBOSA, Freddy GARRIDO, Mauricio TORRES y
Jeimmy MELO.

Internet: <http://www.ideam.gov.co>

Correos electrónicos: servicio@ideam.gov.co, alertasideam@ideam.gov.co

Carrera 10 N° 20 - 30 ** Piso 9, Bogotá, D.C.

Teléfono: 3527160 ext. 1334-1336.

Siganos en: Twitter: @IDEAMColombia; Facebook: www.facebook.com/ideam.instituto

YouTube: Canal de InstitutoIDEAM / <http://www.youtube.com/user/InstitutoIDEAM>