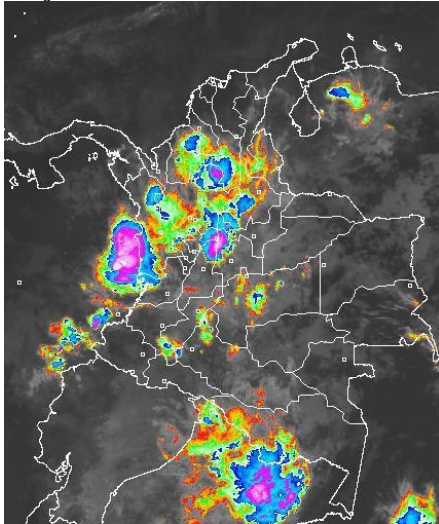


CONDICIONES HIDROMETEOROLÓGICAS ACTUALES

En las últimas horas las lluvias más significativas, incluso con presencia de actividad eléctrica se han registrado en sectores del Magdalena Medio, Centro de la región Pacífica y lluvias de menor intensidad en amplios sectores de la región Amazónica, incluido el piedemonte. Para el día de hoy se prevé que persistan las lluvias en los sectores antes mencionados y se intensifiquen hacia el Sur de la Orinoquía y áreas del Centro de la región Caribe.

IMÁGEN SATELITAL

Imagen GOES-13 * 2 de abril de 2014 * Hora 7:45 a.m. HLC



PRONÓSTICO CONDICIONES METEOROLÓGICAS ESPECIALES

| ÁREA DEL VOLCÁN CERRO MACHÍN | | | |
|---|-----------|-----------|---------|
| Se pronostican condiciones nubosas con precipitaciones hasta entrada la tarde, luego se advierten precipitaciones de menor intensidad. | | | |
| El Servicio Geológico Colombiano lo reporta en NIVEL AMARILLO (III): CAMBIOS EN EL COMPORTAMIENTO DE LA ACTIVIDAD VOLCÁNICA . 4.80 -75.62 | | | |
| ELEVACIÓN (pies) | DIRECCIÓN | VELOCIDAD | |
| | | NUDOS | Km/h |
| 10,000 | SURESTE | 5 | 9 |
| 18,000 | SURESTE | 5 | 9 |
| 24,000 | SUR | 5 - 10 | 9 - 18 |
| 30,000 | SUR | 10 - 15 | 18 - 28 |
| ÁREA DEL VOLCÁN NEVADO DEL HUILA | | | |
| En el área predominará el tiempo nuboso con lluvias entre ligeras a moderadas a diferentes horas. | | | |
| El Servicio Geológico Colombiano lo reporta en NIVEL AMARILLO (III): CAMBIOS EN EL COMPORTAMIENTO DE LA ACTIVIDAD VOLCÁNICA . 2.92 -76.05 | | | |
| ELEVACIÓN (pies) | DIRECCIÓN | VELOCIDAD | |
| | | NUDOS | Km/h |
| 10,000 | SURESTE | 5 | 9 |
| 18,000 | SURESTE | 5 - 10 | 9 - 18 |
| 24,000 | SUR | 5 - 10 | 9 - 18 |
| 30,000 | SURESTE | 10 - 15 | 18 - 28 |
| ÁREA DEL VOLCÁN GALERAS | | | |
| Cielo entre parcialmente nublado y nublado con precipitaciones intermitentes, las más intensas después del medio día. | | | |
| El Servicio Geológico Colombiano lo reporta en NIVEL AMARILLO (III): CAMBIOS EN EL COMPORTAMIENTO DE LA ACTIVIDAD VOLCÁNICA . 1.55 -77.37 | | | |
| ELEVACIÓN (pies) | DIRECCIÓN | VELOCIDAD | |
| | | NUDOS | Km/h |
| 10,000 | SURESTE | 5 - 10 | 9 - 18 |
| 18,000 | SURESTE | 10 - 15 | 18 - 28 |
| 24,000 | SUR | 5 - 10 | 9 - 18 |
| 30,000 | SURESTE | 10 - 20 | 18 - 37 |
| ÁREA DEL VOLCÁN NEVADO DEL RUIZ | | | |
| En la mañana y durante las primeras horas de la tarde se prevén condiciones nubosas con precipitaciones moderadas, después son pronosticadas algunas lluvias de menor intensidad. | | | |
| El Servicio Geológico Colombiano lo reporta en NIVEL AMARILLO (III): CAMBIOS EN EL COMPORTAMIENTO DE LA ACTIVIDAD VOLCÁNICA . 4.89 -75.32 | | | |
| ELEVACIÓN (pies) | DIRECCIÓN | VELOCIDAD | |
| | | NUDOS | Km/h |
| 10,000 | SURESTE | 5 | 9 |
| 18,000 | SURESTE | 5 | 9 |
| 24,000 | SUR | 5 - 10 | 9 - 18 |
| 30,000 | SUR | 10 - 15 | 18 - 28 |

LO MÁS DESTACADO

ALERTA ROJA. PARA TOMAR ACCIÓN **ALERTA NARANJA. PARA PREPARARSE** **ALERTA AMARILLA. PARA INFORMARSE**

| | |
|-----------------------|--|
| LLUVIAS | Las precipitaciones de mayor intensidad se registraron hacia el centro y norte de la región Andina, litoral Pacífico, llanos Orientales y Piedemonte amazónico, alcanzando el mayor volumen en el municipio de Itsmina (Chocó) con 148.0 mm. |
| ALERTA ROJA | Por incendios de la cobertura vegetal en algunas zonas de bosques, cultivos y pastos localizadas en las regiones Caribe, Orinoquía y Andina. |
| ALERTA NARANJA | Por deslizamientos de tierra en áreas inestables y de alta pendiente localizadas en la región Pacífica, Andina y Piedemonte Llanero. |
| SEQUÍAS | De acuerdo con informaciones emitidas por el IDEAM, se prevé que las condiciones secas en los departamentos de Arauca, Casanare y Vichada se extiendan aproximadamente hasta la primera semana de abril; los vientos alisios del noreste y del sureste, la Zona de Convergencia Intertropical (ZCIT) y la presencia de la cordillera Oriental son los factores principales que determinan el comportamiento climático de ambos departamentos. En general la distribución de la precipitación es del tipo monomodal, es decir que registra un periodo de lluvia el cual comienza a aumentar desde el mes de abril hasta alcanzar los valores más altos en los meses de junio julio y agosto, desde donde inicia un descenso. Por lo anterior se estima que el déficit actual de agua precipitable es de aproximadamente un 25%, situación que descenderá paulatinamente en los meses de abril, mayo, junio y julio. |



Consulte todos los días el pronóstico del tiempo y las alertas hidrometeorológicas vigentes del IDEAM, en un formato de calidad. Alrededor de las 7:30 a. m. está a disposición del público en www.ideam.gov.co. Se puede ver también en dispositivos móviles. [AQUÍ](#)

PRECIPITACIONES

A continuación se relacionan los municipios donde en las últimas 24 horas se registraron precipitaciones iguales o superiores a **20.0 mm**:

| DEPARTAMENTO | MUNICIPIO |
|--------------|---|
| AMAZONAS | El Encanto (30.5) |
| ANTIOQUIA | Valdivia (87.0), Betania (49.0), Vegachí (45.0), Pueblorrico (32.0), Alejandría (23.0), Gómez Plata (23.0), Chigorodó (21.1), Amalfi (20.0) |
| BOYACA | Pajarito (36.0), San Pablo De Borbur (34.2), Muzo (23.7) |
| CALDAS | Victoria (43.4), Manizales (29.4) |
| CAQUETA | Florencia (66.0), Florencia (46.4) |
| CAUCA | Santander De Quilichao (43.7), Timbiquí (30.0) |
| CHOCO | Istmina (148.0), Medio San Juan (131.0), Condoto (110.0) |
| CORDOBA | Montelíbano (51.2), La Apartada (40.5) |
| CUNDINAMARCA | Ubalá (60.0) |
| HUILA | Oporapa (24.0) |
| META | Villavicencio (40.0) |
| NARIÑO | San Andrés De Tumaco (65.3) |
| PUTUMAYO | Puerto Leguizamo (55.0), Mocoa (32.1), Santiago (21.0) |
| SANTANDER | Barrancabermeja (28.4), Molagavita (24.2) |
| TOLIMA | San Sebastián De Mariquita (65.0), Lérica (37.0), Armero (33.1) |
| VICHADA | Cumariño (80.0) |

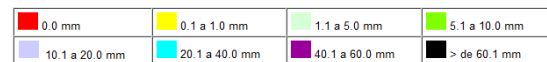
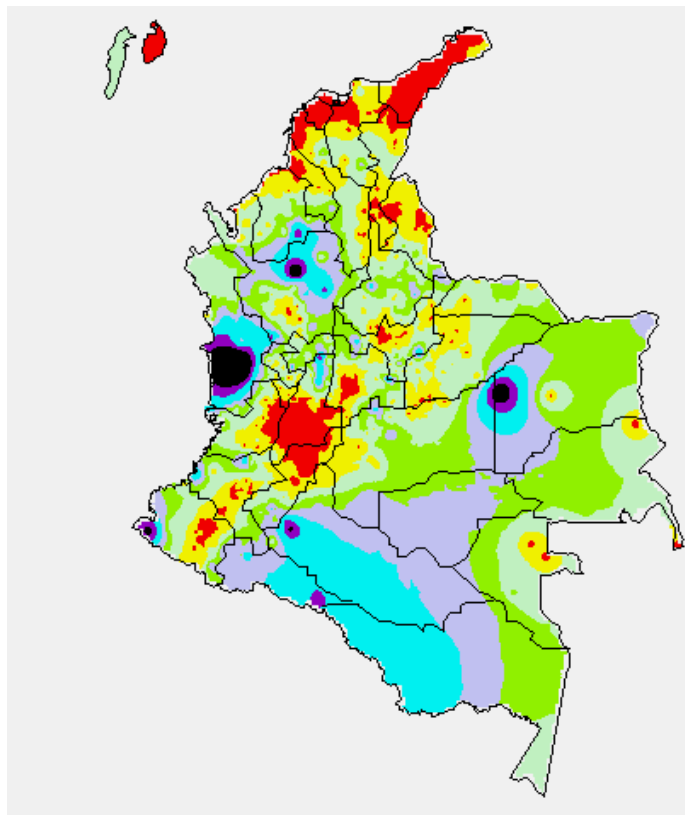
TEMPERATURAS MÁXIMAS

A continuación se relacionan los municipios donde en las últimas 24 horas se registraron temperaturas iguales o superiores a **34.0°C**:

| DEPARTAMENTO | MUNICIPIO |
|--------------|---|
| ANTIOQUIA | Fredonia (36.6) |
| BOLIVAR | Zambrano (38.2), María La Baja (38.2), El Carmen De Bolívar (37.4), Arjona (37.4), Magangué (36.8) |
| CESAR | Valledupar (40.4), Agustín Codazzi (39.2), Pailitas (35.2) |
| CORDOBA | Planeta Rica (37.5), Ciénaga De Oro (37.3), Sahagún (36.6), Ayapel (36.2) |
| CUNDINAMARCA | Puerto Salgar (40.8), Jerusalén (38.6) |
| LA GUAJIRA | Urumita (37.8) |
| MAGDALENA | Pivijay (38.0), Zona Bananera (37.2) |
| META | San Martín (35.2), Puerto López (35.2) |
| SANTANDER | Capitanejo (35.8) |
| SUCRE | Corozal (37.0), Sampedrés (36.6) |
| TOLIMA | Saldaña (39.4), Armero (38.4), Ambalema (37.2), Natagaima (37.0), Espinal (36.8), Flandes (36.4), Honda (36.4), Prado (35.6), Valle De San Juan (35.4), Lérica (35.2) |
| VICHADA | Puerto Carreño (35.4) |

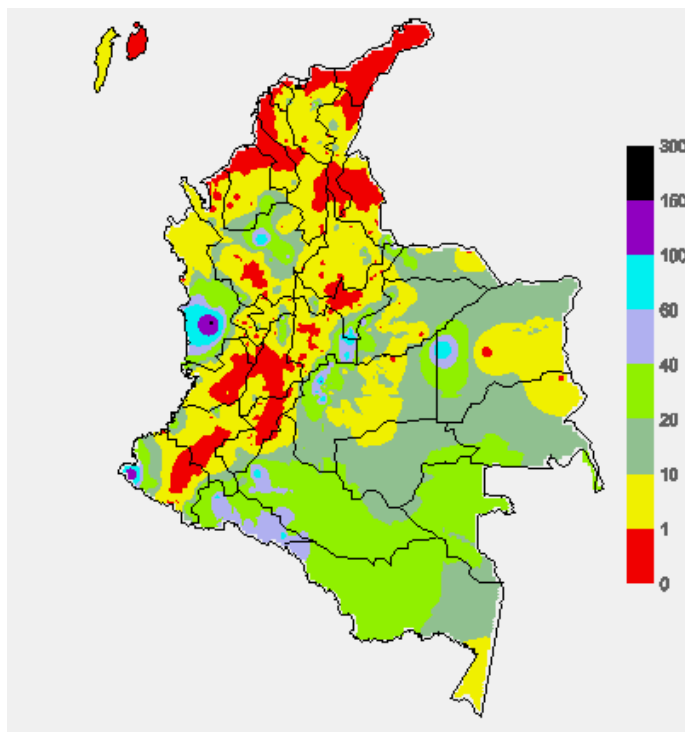
MAPA DE PRECIPITACIÓN DIARIA

Desde las 7:00 a.m. del miércoles 2 de abril hasta las 7:00 a.m. del jueves 3 de abril del 2014.



MAPA DE PRECIPITACIÓN ACUMULADA DE LOS ÚLTIMOS 3 DÍAS

Desde las 7:00 a.m. del domingo 30 de marzo hasta las 7:00 a.m. del miércoles 2 de abril de 2014.



ESTADO DE LOS EMBALSES

A continuación se relacionan los volúmenes útiles diarios (expresados en porcentaje) de reservas de algunos embalses de acuerdo con información consultada en XM.

| ZONA | EMBALSE | VOLUMEN ÚTIL DIARIO (%) |
|-----------------|-----------------|-------------------------|
| ANTIOQUIA | MIEL I | 61.85 |
| | MIRAFLORES | 45.51 |
| | PEÑOL | 52.99 |
| | PLAYAS | 34.68 |
| | PORCE II | 0.22 |
| | PORCE III | 50.33 |
| | PUNCHINÁ | 55.28 |
| | RIOGRANDE2 | 35.06 |
| | SAN LORENZO | 51.73 |
| | TRONERAS | 1.45 |
| CARIBE | URRÁ I | 27.70 |
| CENTRO | AGREGADO BOGOTÁ | 52.20 |
| | NEUSA | 62.14 |
| | SISGA | 39.17 |
| | TOMINÉ | 52.24 |
| | BETANIA | 66.91 |
| ORIENTE | MUÑA | 53.21 |
| | PRADO | 88.47 |
| | CHUZA | 57.99 |
| | ESMERALDA | 29.17 |
| VALLE DEL CAUCA | GUAVIO | 25.72 |
| | ALTO ANCHICAYÁ | 0.10 |
| | CALIMA 1 | 78.83 |
| | SALVAJINA | 72.95 |

PRONÓSTICO METEOROLÓGICO (jueves 3 y Viernes 4 de abril de 2014).

| REGIÓN | PRONÓSTICO |
|--|--|
| SABANA DE BOGOTÁ | <p>JUEVES: En el transcurso de la jornada se espera abundante nubosidad. En la mañana son posibles lloviznas dispersas en el Oriente y Sur del área. En la tarde y noche, se prevén condiciones de cielo nublado con lluvias en amplios sectores del Occidente y Oriente de la Sabana. Lluvias moderadas al Occidente, Norte y Sur de la Ciudad; lluvias de menor intensidad para el resto del área.</p> <p>VIERNES: En horas de la mañana se prevé cielo seminublado sin descartar lloviznas en el oriente y occidente. En la tarde las lluvias se concentrarán en el norte, oriente y occidente de la ciudad, cielo seminublado en el sur. En horas de la noche se esperan lluvias de variada intensidad en gran parte de la Sabana y de la ciudad.</p> |
| ANDINA | <p>JUEVES: En gran parte de la región predominará el tiempo nuboso el día de hoy. En la mañana, precipitaciones de carácter moderado a fuerte en sectores de Norte de Tolima, Occidente del altiplano Cundiboyacense y Santander. Lluvias de menor intensidad en áreas de Antioquia, Caldas, Risaralda y zonas de montaña de Huila. En horas de la tarde y noche son previstas lluvias de carácter moderado a fuerte en el sur de los Santanderes, Antioquia, Caldas, Risaralda y Occidente del altiplano Cundiboyacense. Lluvias de menor intensidad en Valle, Cauca y Nariño.</p> <p>VIERNES: Cielo entre parcialmente cubierto y cubierto con lloviznas en la mañana, al final de la tarde y durante la noche en sectores de Tolima, Huila, Valle del Cauca, Cauca y Nariño, en el resto de la región prevalecerán las condiciones secas. Después del mediodía y algunas horas de la noche se prevén precipitaciones de variada intensidad con actividad eléctrica en sectores de Antioquia, Eje cafetero, altiplano Cundiboyacense, centro y sur de Santander. Lluvias ligeras en Valle, Nariño y sur del Norte de Santander</p> |
| CARIBE | <p>JUEVES: En la mañana, condiciones de cielo parcialmente nublado con precipitaciones de carácter ligero en sectores del Golfo de Urabá, Sur de Bolívar, Córdoba, Sucre y Cesar. En la tarde y noche, condiciones de nubosidad con lluvias de carácter moderado a fuerte en el Sur de Bolívar, Sur y Centro de Sucre, Sur de Magdalena, Córdoba, Norte de Cesar y sectores aledaños a la Sierra Nevada de Santa Marta.</p> <p>VIERNES: Cielo entre despejado y parcialmente nublado con tiempo seco y caluroso, salvo en Córdoba, el Sur de Bolívar y occidente de Cesar donde se advierten precipitaciones desde mediados de la tarde en adelante y durante algunas horas de la noche de menor intensidad</p> |
| ARCHIPIÉLAGO DE SAN ANDRÉS, PROVIDENCIA Y SANTA CATALINA | <p>JUEVES: A lo largo de la jornada predominará el tiempo seco bajo cielo parcialmente nublado.</p> <p>VIERNES: En el archipiélago de San Andrés y Providencia son pronosticadas condiciones secas con cielo entre despejado y parcialmente cubierto</p> |
| MAR CARIBE | <p>JUEVES: En el Caribe colombiano predominarán las condiciones secas con cielo entre despejado y parcialmente nublado.</p> <p>VIERNES: En la zona marítima nacional se prevé tiempo seco con nubes dispersas en el horizonte</p> |
| PACÍFICA | <p>JUEVES: En amplios sectores de la región se prevén condiciones de cielo nublado con precipitaciones de variada intensidad. En la mañana las lluvias más significativas, incluso con presencia de actividad eléctrica se prevén en sectores del litoral de Chocó y Valle del Cauca; lluvias de menor intensidad hacia el litoral de Cauca y Nariño. En la tarde y noche, lluvias fuertes en Chocó y Valle del Cauca; lluvias de menor intensidad en Nariño.</p> <p>VIERNES: Se esperan precipitaciones temprano en la madrugada, al final de la tarde y durante algunas horas de la noche en el sur de Chocó, Valle del Cauca, Cauca y Nariño. En el Norte de Chocó por el contrario persistirá el cielo seminublado.</p> |
| OCEANO PACÍFICO | <p>JUEVES: En gran parte del área marítima nacional se pronostican condiciones secas con nubosidad variada en altamar, en áreas próximas al litoral Central y Sur se prevén lluvias de carácter moderado a fuerte. No se descarta actividad eléctrica.</p> <p>VIERNES: Cielo entre parcialmente nublado y nublado con precipitaciones y tormentas eléctricas temprano en la mañana, al finalizar la tarde y durante algunas horas de la noche retornarán las lluvias en el centro y Sur del Pacífico colombiano</p> |

CONTINUACIÓN

| REGIÓN | PRONÓSTICO |
|------------------|---|
| INSULAR PACÍFICO | JUEVES: En Malpelo y Gorgona se prevén precipitaciones en horas de la madrugada y mañana, de mayor intensidad en la isla Gorgona. VIERNES: Se estiman en horas de la madrugada y mañana lluvias ligeras en Malpelo y lluvias moderadas en Gorgona. Es posible que retornen las lluvias en la isla de Gorgona en horas de la noche |
| ORINOQUIA | JUEVES: Cielo parcial a mayormente nublado con condiciones secas durante gran parte de la mañana, salvo en el Sur y Occidente de Meta donde se esperan lluvias. Hacia mitad de la tarde y en horas de la noche, se prevén lluvias de carácter moderado a fuerte en sectores de Vichada y Meta; lluvias dispersas y de menor intensidad en Arauca, Casanare y sectores del Piedemonte. VIERNES: Durante la jornada se estima nubosidad variable con intervalos de lluvias en Meta, Vichada y Arauca. |
| AMAZONIA | JUEVES: En la mayor parte de la región se prevé tiempo nuboso. En la mañana, lluvias de carácter fuerte en Amazonas y de menor intensidad hacia el piedemonte Amazónico a la altura de Caquetá. En horas de la tarde y de la noche, lluvias de carácter moderado a fuerte al Oriente de la región, en sectores Guainía, Guaviare, Vaupés, Amazonas y en el Oriente de Putumayo; lluvias de menor intensidad hacia sectores del piedemonte a la altura de Caquetá y Putumayo. No se descarta actividad eléctrica en momentos de lluvia intensa. VIERNES: Cielo entre parcialmente cubierto y cubierto con lluvias de variada intensidad en amplios sectores de la región, las precipitaciones más intensas se prevén en horas de la tarde y noche en Vaupés, Guainía y Amazonas |

ALERTAS VIGENTES Y PRODUCTOS ADICIONALES

Para mayor información sobre el pronóstico del estado del tiempo, informes técnicos diarios, comunicados especiales, mapas diarios de temperaturas máximas y mínimas e información diaria de precipitación se sugiere consultar los siguientes enlaces:

- [MAPA DIARIO DE TEMPERATURA MÁXIMA.](#)
- [MAPA DIARIO DE TEMPERATURA MÍNIMA.](#)
- [INFORMACIÓN DIARIA DE PRECIPITACIÓN Y TEMPERATURA DE LOS PRINCIPALES AEROPUERTOS DEL PAÍS.](#)
- [MOSAICO MAPAS DE PRECIPITACIÓN DIARIA EN MILÍMETROS.](#)

REGIÓN CARIBE

ALERTA ROJA: INCENDIOS DE LA COBERTURA VEGETAL

Se mantiene ésta alerta debido a la amenaza alta de ocurrencia de incendios de la cobertura vegetal en zonas de bosques, cultivos y pastos, localizados en los siguientes municipios y sectores aledaños:

| DEPARTAMENTO | MUNICIPIOS |
|--------------|--|
| ATLÁNTICO | Barranquilla, Candelaria, Galapa, Malambo, Puerto Colombia, Swan y Soledad. |
| BOLÍVAR | Arjona, Cartagena de Indias, Canta gallo, El Carmen de Bolívar, Magangué, María La Baja, Mompós, Santa Rosa, San Pablo y Turbaco. |
| CESAR | Astrea, San Diego, La Paz, Agustín Codazzi, Manaure Balcón del Cesar y Valledupar. |
| CÓRDOBA | Ayapel, Cereté, Chima, Chinú, Ciénaga de Oro, Cotorra, Loricá, Momil, Montería, Montelíbano, Moñitos, Planeta Rica, Pueblo Nuevo, Puerto Escondido, Puerto Libertador, Purísima, Sahagún, San Andrés de Sotavento, San Antero, San Bernardo del Viento, San Carlos y San Pelayo. |
| LA GUAJIRA | Albania, Barrancas, Dibulla, Distracción, Maicao, Manaure, Riohacha, Uribe. |
| MAGDALENA | Algarrobo, Aracataca, Ciénaga, Fundación, El Retén, Pivijay, Puebloviejo, San Zenón, Santa Marta, San Sebastián de Buenavista, .Sitio Nuevo y Zona Bananera. |
| SUCRE | Buenavista, Caimito, Corozal, El Roble, Galeras, La Unión, Palmito, Sampués, San Benito Abad, San Marcos, San Onofre, Sincelejo, Sucre y Tolú. |

Se recomienda especial atención en el Parque Nacional Natural Sierra Nevada de Santa Marta, Macuira, Santuario de Flora y Fauna Ciénaga Grande de Santa Marta y el Via Parque Isla de Salamanca.

ALERTA NARANJA: INCENDIOS DE LA COBERTURA VEGETAL

Debido al incremento de la temperatura en la región, se evidencia amenaza moderada de ocurrencia de incendios de la cobertura vegetal en zonas de bosques, cultivos y pastos, localizados en los siguientes municipios y sectores aledaños:

| DEPARTAMENTO | MUNICIPIOS |
|--------------|---|
| ATLÁNTICO | Manatí, Sabanalarga, Usiacurí, Ponedera Polo Nuevo, Campo de La Cruz, Tubará |
| BOLIVAR | Achí, Cicuco, Mahates, San Fernando, San Jacinto, Talaigua Nuevo, Turbaná y Zambrano |
| CESAR | Becerril, Bosconia, Pailitas, El Paso, La Gloria, San Alberto, La Jagua de Ibirico, Chimichagua, El Copey |
| CORDOBA | Tierralta y Valencia |
| MAGDALENA | Ariguani (El Difícil), Pijiño del Carmen, Plato, Santa Ana, El Banco, Nueva Granada, Salamina, San Zenón |
| LA GUAJIRA | El Molino, Fonseca, Hato Nuevo, La Jagua del Pilar, San Juan del Cesar, Urumita, Villanueva |
| SUCRE | Chalán, Coloso, Coveñas, Los Palmitos, Morroa, Ovejas, San Juan de Betulia, San Pedro, Sincé, Toluviéjo. |

REGIÓN ANDINA

ALERTA ROJA: INCENDIOS DE LA COBERTURA VEGETAL.

Se mantiene ésta alerta debido a la amenaza alta de ocurrencia de incendios de la cobertura vegetal en zonas de bosques, cultivos y pastos, localizados en los siguientes municipios y sectores aledaños:

| DEPARTAMENTO | MUNICIPIOS |
|--------------------|--|
| ANTIOQUIA | Apartado, Abejorral, Caramanta, Gómez Plata, La Pintada Copacabana, Fredonia, Girardota, San Juan de Urabá y San José de Urabá. |
| BOYACA | Aquitania, Chinavita, Chiscas, Chita, Cuitiva, El Espino, Garagoa, Iza, La Capilla, Pisba, Ráquira, Sogamoso, Susacón, Motavita, Labranzagrande, Pachavita, Páez, Pajarito, Paya, Pesca, Turmequé, Tota, Úmbita y Ventaquemada. |
| CUNDINAMARCA | Bogotá, D.C., Chipaque, Chocontá, Fómeque, Gachetá, Gama, Guatavita, Junín, Manta, Machetá, Mosquera, Sesquilé, Puerto Salgar, Soacha y Ubaque. |
| HUILA | Palermo |
| NORTE DE SANTANDER | Ábrego, Arboledas, Bochalema, Cáchira, Cócota, Chinácota, Chitagá, Cúcota, Cucutilla, Durania, Herrán, La Playa, Labateca, Los Patios, Mutiscua, Pamplona, Pamplonita, Ragonvalia, Salazar, San Cayetano, Silos y Toledo. |
| SANTANDER | Barichara, California, Cerrito, Charta, Concepción, Curití, El Playón, Enciso, Floridablanca, Guaca, Lebrija, Macaravita, Málaga, Matanza, Mogotes, Piedecuesta, Rionegro, San Gil, San Andrés, San José de Miranda, Suratá, Tona y Vetás. |
| NARIÑO | Buesaco, Ipiales, El Tambo |
| TOLIMA | Alpujarra, Ambalema, Alvarado, Armero (Guayabal), Falan, Lérica, Mariquita. |

Se recomienda especial atención en el Parque Nacional Natural El Cocuy, Los Nevados, Chingaza, Santuario de Flora y Fauna Guanentá Alto Río Fonce, Páramo de Guerrero, Páramo de Rabanal, Páramo de Almorzadero, Parque Santa Emilia y Páramo de Guacheneque.

ALERTA NARANJA: INCENDIOS DE LA COBERTURA VEGETAL

Debido al incremento de la temperatura en la región, se evidencia amenaza moderada de ocurrencia de incendios de la cobertura vegetal en zonas de bosques, cultivos y pastos, localizados en los siguientes municipios y sectores aledaños:

| DEPARTAMENTO | MUNICIPIOS |
|--------------------|---|
| ANTIOQUIA | Alejandría, Bello, Cañasgordas, Sonsón, Medellín, Jericó Támesis, Taraza, Valparaiso y Yalí |
| BOYACÁ | Almeida, Campohermoso, Cubará, El Cocuy, Gámeza, Guateque, Guayatá, Guicán, Monguí, Panqueba, Rondón, Sutatenza, Tenza, Socotá y Tunja. |
| CALDAS | Salamina, Neira, Marulanda. |
| CUNDINAMARCA | Beltrán, Cáqueza, Funza, Gachalá, Medina, Pandi, San Bernardo, Chipaque, Tibirita, Ubalá, Medina, Mosquera, San Bernardo y Villapinzón. |
| HUILA | Tarquí. |
| SANTANDER | Aratoca, Barrancabermeja, Betulia, Cabrera, Capitanejo, Carcasí, Cepita, El Carmen, Hato, Jordán, Girón, Los Santos, Pinchote, Landázuri, San Vicente de Chucurí, Socorro, Villanueva y Zapatocha |
| NORTE DE SANTANDER | Villa Caro. |
| TOLIMA | Coyaima, Ibagué, Honda, Dolores, Icononzo, Prado, Purificación, Venadillo . |

ALERTA NARANJA: DESLIZAMIENTOS DE TIERRA

Se eleva a este nivel de alerta por deslizamientos de tierra áreas inestables localizadas en los departamentos:

| DEPARTAMENTO | MUNICIPIOS |
|--------------|---|
| ANTIOQUIA | Briceno, Ituango, Tarazá, Valdivia y Yarumal. |
| BOYACA | Chivor y San Luis de Gaceno |
| CUNDINAMARCA | Ubalá. |

REGIÓN PACÍFICA**ALERTA NARANJA: DESLIZAMIENTOS DE TIERRA**

Se eleva a este nivel de alerta por deslizamientos de tierra áreas inestables localizadas en los departamentos:

| DEPARTAMENTO | MUNICIPIOS |
|--------------|--|
| CHOCÓ | Cértegui, Condoto, Istmina, Nóvita, Tadó, Alto Baudó (Pie De Pato), Bajo Baudó (Pizarro), El Cantón Del San Pablo (Managrú), Medio Baudó (Boca De Pepé), Unión Panamericana (Animas), Rio Iró (Santa Rita) y Medio San Juan (Andagoya) |
| NARIÑO | Barbacoas y San Andrés de Tumaco. |

REGIÓN ORINOQUIA**ALERTA ROJA: INCENDIOS DE LA COBERTURA VEGETAL**

Se mantiene ésta alerta debido a la amenaza alta de ocurrencia de incendios de la cobertura vegetal en zonas de bosques, cultivos y pastos, localizados en los siguientes municipios y sectores aledaños:

| DEPARTAMENTO | MUNICIPIOS |
|--------------|--|
| ARAUCA | Arauca, Arauquita, Cravo Norte, Fortul, Puerto Rondón, Saravena, y Tame. |
| CASANARE | Aguazul, Hato Corozal, Nunchía, Pore, Recetor, San Luis de Palenque, Támara, Paz de Ariporo, Trinidad y Yopal. |
| META | Puerto López, Puerto Gaitán, Puerto Rico, Puerto Lleras, Vista Hermosa, Villavicencio. |
| VICHADA | Puerto Carreño, La Primavera y Cumaribo. |

ALERTA NARANJA: INCENDIOS DE LA COBERTURA VEGETAL

Debido al incremento de la temperatura en la región, se evidencia amenaza moderada de ocurrencia de incendios de la cobertura vegetal en zonas de bosques, cultivos y pastos, localizados en los siguientes municipios y sectores aledaños:

| DEPARTAMENTO | MUNICIPIOS |
|--------------|---------------------------------|
| CASANARE | La Salina, Maní, Tauramena. |
| META | Lejanías, El Calvario, Restrepo |
| VICHADA | Santa Rosalía. |

Se recomienda especial atención en el Parque Nacional Natural Sierra de la Macarena y parque Nacional Nukak.

ALERTA NARANJA: DESLIZAMIENTOS DE TIERRA

Se eleva a este nivel de alerta por deslizamientos de tierra áreas inestables localizadas en los departamentos:

| DEPARTAMENTO | MUNICIPIOS |
|--------------|------------|
| META | Cubarral. |

REGIÓN AMAZÓNICA**CONDICIONES NORMALES****MAR CARIBE****ALERTA AMARILLA: OLEAJE Y VIENTO**

Se esperan vientos superiores a los 25 nudos (46 Km/h) y rachas de 30 nudos (56Km/h) y altura del oleaje entre 3 y 4 metros en el centro del mar Caribe colombiano, principalmente en alta mar durante la noche y madrugada. Se recomienda a las embarcaciones menores consultar con las capitanías de puerto antes de zarpar.

OCÉANO PACÍFICO**ALERTA AMARILLA: PLEAMAR**

Hasta el día de hoy se presentará una de las pleamares más significativas del mes en el litoral del Pacífico colombiano. Se recomienda a habitantes costeros estar atentos a la evolución.

ALERTA ROJA. PARA TOMAR ACCIÓN Advierte a los sistemas de prevención y atención de desastres sobre la amenaza que puede ocasionar un fenómeno con efectos adversos sobre la población, el cual requiere la atención inmediata por parte de la población y de los cuerpos de atención y socorro. Se emite una alerta sólo cuando la identificación de un evento extraordinario indique la probabilidad de amenaza inminente y cuando la gravedad del fenómeno implique la movilización de personas y equipos, interrumpiendo el normal desarrollo de sus actividades cotidianas.

ALERTA NARANJA. PARA PREPARARSE Indica la presencia de un fenómeno. No implica amenaza inmediata y como tanto es catalogado como un mensaje para informarse y prepararse. El aviso implica vigilancia continua ya que las condiciones son propicias para el desarrollo de un fenómeno, sin que se requiera permanecer alerta.

ALERTA AMARILLA. PARA INFORMARSE Es un mensaje oficial por el cual se difunde información. Por lo regular se refiere a eventos observados, reportados o registrados y puede contener algunos elementos de pronóstico a manera de orientación. Por sus características pretéritas y futuras difiere del aviso y de la alerta, y por lo general no está encaminado a alertar sino a informar.

CONDICIONES NORMALES Indica que no existe ninguna clase de alerta para la región o zona mencionada.

°C: grados Celsius; m: metros; mm: milímetros; msnm: metros sobre nivel del mar;

Km/h: kilómetros sobre hora

GOES: Geostationary Operational Environmental Satellites (Satélite Geoestacionario Operacional Ambiental).

GOES-13 es el designado GOES-Este, localizado en 75° W sobre el ecuador geográfico.

HLC: hora local colombiana

PNN: Parque Nacional Natural; SFF: Santuario de Fauna y Flora

Omar FRANCO TORRES, Director General
Christian EUSCATEGUI COLLAZOS, Jefe Oficina del Servicio de Pronósticos y Alertas

Profesionales en turno:

Juan Camilo PEREZ, Julie TOBON, Oscar MARTÍNEZ, Gloria ARANGO, Mauricio TORRES, Oscar IMBACHE y Juan Francisco ALAMEDA.

Internet: <http://www.ideam.gov.co>

Correos electrónicos: servicio@ideam.gov.co, alertasideam@ideam.gov.co

Carrera 10 N° 20 - 30 ** Piso 9, Bogotá, D.C.

Teléfono: 3527160 ext. 1334-1336.

Siganos en: Twitter: @IDEAMColombia; Facebook: www.facebook.com/ideam.instituto
YouTube: Canal de InstitutoIDEAM / <http://www.youtube.com/user/InstitutoIDEAM>