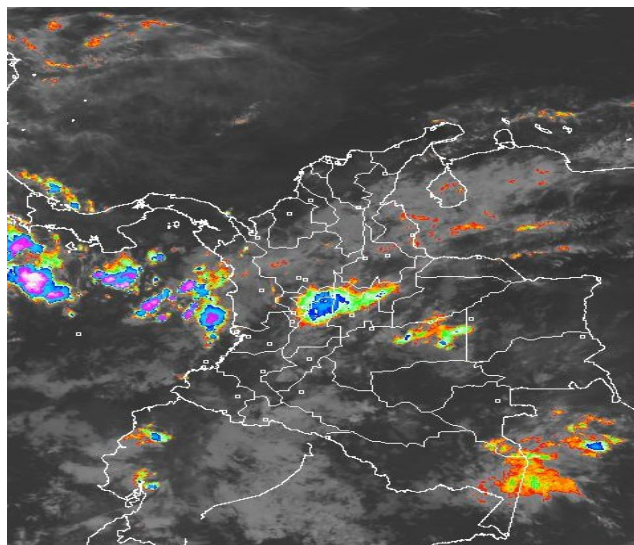


CONDICIONES HIDROMETEOROLÓGICAS ACTUALES

En el país han persistido las condiciones nubosas desde las horas de la madrugada con precipitaciones de variada intensidad en amplios sectores, especialmente de los departamentos andinos. El pronóstico del estado del tiempo nos indica la continuidad de las lluvias durante los próximos días en varias áreas del territorio nacional, condición que acentuará la amenaza por deslizamientos de tierra y crecientes súbitas en zonas de alta pendiente.

IMAGEN SATELITAL

Imagen GOES-13 * 01 de mayo de 2014 * Hora 7:45 a.m. HLC



PRONÓSTICO CONDICIONES METEOROLÓGICAS ESPECIALES

ÁREA DEL VOLCÁN CERRO MACHÍN

Durante la mañana condiciones cubiertas y presencia de precipitaciones ligeras. En la tarde y la noche fortalecimiento de la nubosidad con precipitaciones entre ligeras y moderadas.

El SERVICIO GEOLOGICO COLOMBIANO lo reporta en **NIVEL AMARILLO (III): CAMBIOS EN EL COMPORTAMIENTO DE LA ACTIVIDAD VOLCANICA.** 4.80 -75.62

ELEVACIÓN (pies)	DIRECCIÓN	VELOCIDAD	
		NUDOS	Km/h
10,000	SUR	5	9
18,000	ESTE	5 - 10	9 - 18
24,000	ESTE	5 - 10	9 - 18
30,000	ESTE	5	9

ÁREA DEL VOLCÁN NEVADO DEL HUILA

En la mañana condiciones cubiertas y presencia de precipitaciones entre ligeras y dispersas. Hacia la tarde y la noche fortalecimiento de la nubosidad con precipitaciones entre ligeras y moderadas.

El SERVICIO GEOLOGICO COLOMBIANO lo reporta en **NIVEL AMARILLO (III): CAMBIOS EN EL COMPORTAMIENTO DE LA ACTIVIDAD VOLCANICA.** 2.92 -76.05

ELEVACIÓN (pies)	DIRECCIÓN	VELOCIDAD	
		NUDOS	Km/h
10,000	SURESTE	5	9
18,000	ESTE	15 - 20	28 - 37
24,000	ESTE	15 - 20	28 - 37
30,000	ESTE	15 - 20	28 - 37

ÁREA DEL VOLCÁN GALERAS

Condiciones mayormente cubiertas durante todo el día, predominio de tiempo seco en la mañana y presencia de precipitaciones ligeras en diferentes horas de la tarde y noche.

El SERVICIO GEOLOGICO COLOMBIANO lo reporta en **NIVEL AMARILLO (III): CAMBIOS EN EL COMPORTAMIENTO DE LA ACTIVIDAD VOLCANICA.** 1.55 -77.37

ELEVACIÓN (pies)	DIRECCIÓN	VELOCIDAD	
		NUDOS	Km/h
10,000	NORTE	5	9
18,000	ESTE	15 - 20	28 - 37
24,000	ESTE	15 - 20	28 - 37
30,000	ESTE	15 - 20	28 - 37

ÁREA DEL VOLCÁN NEVADO DEL RUIZ

Condiciones cubiertas durante la mañana y presencia de precipitaciones moderadas. Hacia la tarde y la noche fortalecimiento de la nubosidad con precipitaciones entre moderadas y fuertes.

El SERVICIO GEOLOGICO COLOMBIANO lo reporta en **NIVEL AMARILLO (III): CAMBIOS EN EL COMPORTAMIENTO DE LA ACTIVIDAD VOLCANICA.** 4.89 -75.32

ELEVACIÓN (pies)	DIRECCIÓN	VELOCIDAD	
		NUDOS	Km/h
10,000	SUROESTE	5	9
18,000	ESTE	5 - 10	9 - 18
24,000	ESTE	5 - 10	9 - 18
30,000	ESTE	5	9

LO MÁS DESTACADO

ALERTA ROJA. PARA TOMAR ACCIÓN **ALERTA NARANJA. PARA PREPARARSE** **ALERTA AMARILLA. PARA INFORMARSE**

LLUVIAS	En las últimas 24 horas se registraron precipitaciones en amplios sectores del país, las de mayor consideración en la Región Andina, incluido el Piedemonte llanero, a la altura del Meta. El mayor volumen de lluvia fue reportado en el municipio de Samaná (Caldas) con 147.0 mm.
ALERTA ROJA	<ul style="list-style-type: none"> Por deslizamientos de tierra en áreas inestables y de alta pendiente localizadas en los departamentos de Meta y Cundinamarca. Por niveles altos en el río Meta, que podrían estar causando afectaciones a la altura del municipio de Puerto López (Meta).
ALERTA NARANJA	<ul style="list-style-type: none"> Por deslizamientos de tierra en áreas inestables y de alta pendiente localizadas en la Región Pacífica, Orinoquia y Andina. Por incendios de la cobertura vegetal en algunas zonas de bosques, cultivos y pastos localizadas en los departamentos de: Atlántico, Bolívar La Guajira y Norte de Santander.
OTROS	<ul style="list-style-type: none"> Durante el mes de mayo se esperan precipitaciones frecuentes en gran parte del territorio nacional, condición normal para la época ya que hace parte de la primera temporada lluviosa del año. El IDEAM recomienda tomar las medidas preventivas en zonas de ladera o alta pendiente ante la posibilidad de deslizamientos de tierra o crecientes súbitas por causa de las lluvias que en algunos casos alcanzarán volúmenes importantes.



Consulte todos los días el pronóstico del tiempo y las alertas hidrometeorológicas vigentes del IDEAM, en un formato de calidad. Alrededor de las 7:30 a. m. está a disposición del público en www.ideam.gov.co. Se puede ver también en dispositivos móviles. [AQUÍ](#)

PRECIPITACIONES

A continuación se relacionan los municipios donde en las últimas 24 horas se registraron precipitaciones iguales o superiores a 20 mm

DEPARTAMENTO	MUNICIPIO
ANTIOQUIA	Frontino (65.0), Gómez Plata (33.0), Amalí (33.0), Cañasgordas (32.4), San Juan De Urabá (29.0), Abriaquí (26.0), Alejandría (23.0) y Belmira (20.0).
ATLÁNTICO	Sabanalarga (43.0), Manatí (33.4), Suan (30.0) y Ponedera (22.0).
BOLÍVAR	Simití (53.0) y El Carmen De Bolívar (25.5).
BOYACA	Pauna (39.5), Moniquirá (34.6), Duitama (25.7), Santa Rosa De Viterbo (23.0) y Cerinza (22.8).
CALDAS	Samaná (147.0) , Victoria (55.9), Manizales-EMAS (38.5) y Palestina (28.3).
CAQUETA	Florencia (27.0).
CASANARE	Yopal (26.0).
CAUCA	Santander De Quilichao (23.5), La Vega (23.0) y El Tambo (20.0).
CESAR	Curumani (52.0), Pueblo Bello (39.0) y Chimichanga (26.0).
CHOCO	Condoto (66.0), Quibdó (65.8), Istmina (40.0) y Medio San Juan (39.0).
CUNDINAMARCA	Nariño (90.8), Guayabeta (48.0), Jerusalén (47.0), Guaduas (38.9), Tibacuy (36.0) y Paratebuena (29.0).
HUILA	Tello (26.0).
META	Cubarral-Puerto Angosturas (86.0), Villavicencio-Servitá (76.0), San Martín (62.0), Cubarral-San Luis de Cubarral (59.0), San Juan De Arama (54.0), El Dorado (43.0), Restrepo-Buenavista (40.0), Vistahermosa (40.0) y El Calvario (35.0), Restrepo-Salinas de Upín (32.1), San Juan De Arama (30.0), Mesetas (29.0), Guamal (27.0), Puerto Lleras (26.0), Villavicencio (23.1) y Acacias (21.0).
NARIÑO	Barbacoas-Junín (31.7), Barbacoas-Altaquer (22.3).
NORTE DE SANTANDER	Cucutilla (63.0) y Cúcuta-Bocatomá río Zulia (27.0).
PUTUMAYO	Villagarzón (61.8).
QUINDÍO	Armenia-Aeropuerto (28.5) y Armenia (24.4).
RISARALDA	Pereira (48.0) y Santa Rosa De Cabal (37.7).
SANTANDER	Vélez (58.5), Sucre (53.0), Valle De San José (51.0), Contratación (45.0), Confines (44.9), Chima (37.7), Lebrija (36.5), Bolívar (34.9), Zapatoca (27.3), Coromoro (23.4) y Molagavita (21.5).
TOLIMA	Honda (104.0), Ortega (82.5), Valle De San Juan (78.0), San Sebastián De Mariquita (72.0), Santa Isabel (69.2), Cunday (65.0), Carmen De Apicalá (65.0), Saldaña-Molino Murra (55.0), Chaparral (41.6), Saldaña-Jabalón (41.6), Lérída-La Sierra (37.5), Flandes (36.5), Ibagué-Perales Hato Opía (35.0), San Antonio (34.2), Coyaima (28.8), Armero (25.0), Ibagué-Interlaken (25.0), Purificación (25.0), Ataco (22.9) y Lérída-La Quinta (22.0).
VALLE DEL CAUCA	Buenaventura (53.0), Alcalá (42.5), Bugalagrande (25.0) y Sevilla (23.5).
VAUPES	Mitú (23.0).

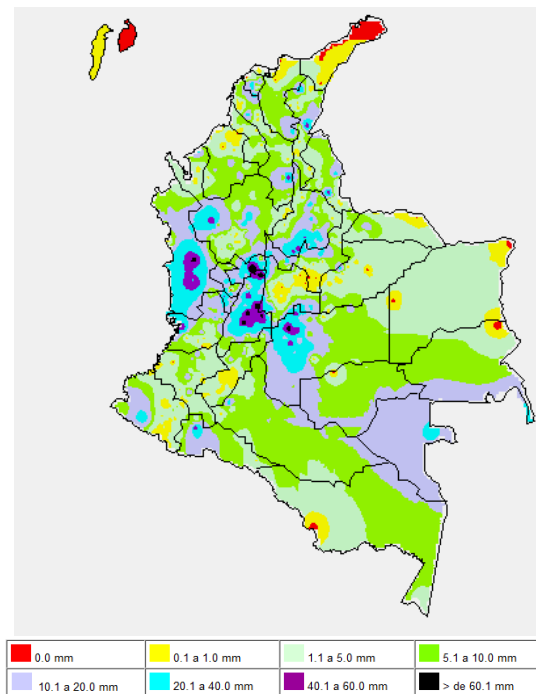
TEMPERATURAS MÁXIMAS

A continuación se relacionan los municipios donde en las últimas 24 horas se registraron temperaturas iguales o superiores a 35.0°C:

DEPARTAMENTO	MUNICIPIO
ATLANTICO	Manatí (35.4°C).
CESAR	Valledupar-Aeropuerto (35.0°C).
LA GUAJIRA	Riohacha-Aeropuerto (35.0°C).
MAGDALENA	Santa Marta-Aeropuerto (35.4°C).
META	Puerto Gaitán (36.0°C) y Puerto López (36.0°C).
SANTANDER	Sabana de Torres (35.6°C)
VICHADA	Puerto Carreño-Aeropuerto (35.8°C).

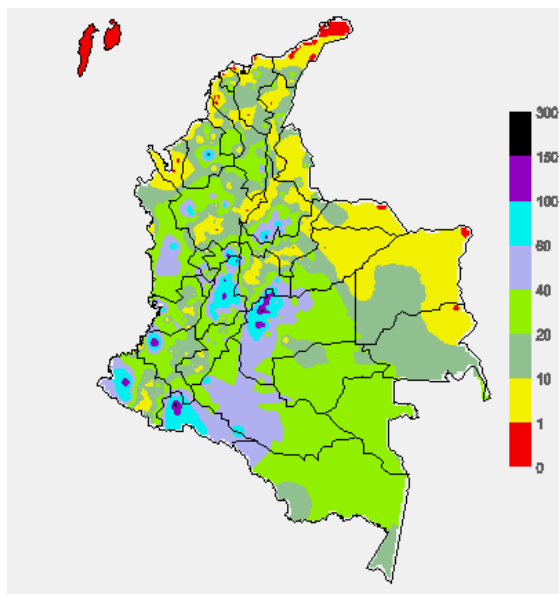
MAPA DE PRECIPITACIÓN DIARIA

Desde las 7:00 a.m. del miércoles 30 de abril hasta las 7:00 a.m. del jueves 01 de mayo del 2014.



MAPA DE PRECIPITACIÓN ACUMULADA DE LOS ÚLTIMOS 3 DÍAS

Desde las 7:00 a.m. del lunes 28 de abril hasta las 7:00 a.m. del jueves 01 de mayo de 2014



ESTADO DE LOS EMBALSES

A continuación se relacionan los volúmenes útiles diarios (expresados en porcentaje) de reservas de algunos embalses de acuerdo con información consultada en XM.

ZONA	EMBALSE	VOLUMEN ÚTIL DIARIO (%)		
ANTIOQUIA	MIEL I	52.62		
	MIRAFLORES	38.11		
	PEÑOL	53.36		
	PLAYAS	71.89		
	PORCE II	42.06		
	PORCE III	51.91		
	PUNCHINÁ	8.04		
	RIOGRANDEZ	31.65		
	SAN LORENZO	49.65		
CARIBE	TRONERAS	25.55		
	URRÁ I	19.79		
CENTRO	AGREGADO BOGOTÁ	49.91	NEUSA	61.77
			SISGA	37.60
			TOMINÉ	49.50
		BETANIA	67.10	
ORIENTE	MUÑA	87.53		
	PRADO	62.58		
	CHUZA	56.36		
	ESMERALDA	21.81		
VALLE DEL CAUCA	GUAVIO	23.86		
	ALTO ANCHICAYÁ	55.58		
	CALIMA 1	63.91		
	SALVAJINA	61.96		

PRONÓSTICO METEOROLÓGICO (jueves 01 y viernes 02 de mayo de 2014).

REGIÓN	PRONÓSTICO
SABANA DE BOGOTÁ	JUEVES: Durante la mañana se esperan condiciones secas con cielo entre parcial a mayormente cubierto. Después del mediodía se presentara incremento en la nubosidad y presencia de lluvias ligeras en amplios sectores de la ciudad y de la Sabana en horas finales de la tarde e inicios de la noche. VIERNES: En la mañana son posibles lloviznas aisladas. En la tarde y algunas horas de la noche se estiman lluvias entre ligeras a moderadas en amplios sectores del área, las más intensas en el Noroccidente y Occidente, lloviznas en el oriente.
ANDINA	JUEVES: En las primeras horas de la jornada se estiman lluvias entre ligeras y moderadas en Antioquia, Caldas, Quindío, Tolima y Occidente de Cundinamarca y Boyacá. Para finales de la tarde y durante la noche la nubosidad se fortalecerá y se concentraran lluvias entre ligeras y moderadas que en algunos casos podrían estar acompañados de actividad eléctrica sobre los Santanderes, Valle del Cauca, Cauca, Occidente de Tolima, Antioquia y Eje Cafetero; lluvias ligeras hacia el Altiplano Cundiboyacense, Huila y Nariño. VIERNES: En la mañana son posibles lloviznas en Santander y Antioquia. En la tarde cielo mayormente cubierto con precipitaciones moderadas a fuertes en Antioquia, Santanderes, Valle, Cauca y Nariño; lluvias de ligeras a moderadas en Boyacá, Eje Cafetero, Cundinamarca y Tolima.
CARIBE	JUEVES: En las primeras horas de la mañana se estiman precipitaciones moderadas en sectores del Sur de los departamentos de Cesar, Magdalena y Bolívar, bajo condiciones de cielo entra parcial a mayormente cubierto sobre la región. En la tarde y noche se fortalecerá la nubosidad y retornaran las precipitaciones entre ligeras y moderadas sobre las inmediaciones de la Sierra Nevada de Santa Marta, Cesar, Bolívar, Córdoba y Sucre. VIERNES: Se esperan lluvias hacia finales de jornada sobre las estribaciones de la Sierra Nevada de Santa Marta con intensidad moderada a fuerte; precipitaciones moderadas en Magdalena, Bolívar, Sucre, norte de Cesar y Córdoba.
ARCHIPIÉLAGO DE SAN ANDRÉS, PROVIDENCIA Y SANTA CATALINA	JUEVES: Cielo parcialmente cubierto la mayor parte de la jornada; probabilidad de lluvias ligeras y dispersas en horas de la tarde sobre el archipiélago de San Andrés y Providencia. VIERNES: Se estiman condiciones de cielo parcialmente cubierto con algunas lluvias ligeras en la tarde.
PACÍFICA	JUEVES: Hacia las horas de la mañana se prevén precipitaciones moderadas a fuertes en Chocó y litorales del Valle y Cauca; lloviznas en el litoral de Nariño. Para la tarde y noche las lluvias se concentrarán en el Centro y Sur de Chocó y en el litoral del Valle y de Cauca entre moderadas a fuertes sin descartar la probabilidad de actividad eléctrica en los momentos de lluvia intensa. VIERNES: Sobre la región persistirán condiciones lluviosas con precipitaciones entre moderadas y fuertes en Chocó y litoral de Valle y de Cauca; precipitaciones menos intensas en el litoral de Nariño.

CONTINUACIÓN

REGIÓN	PRONÓSTICO
MAR CARIBE	JUEVES: Cielo parcialmente cubierto la mayor parte de la jornada; probabilidad de lluvias dispersas en horas de la tarde en cercanías a las costas del Centro y Occidente del Caribe colombiano. VIERNES: Se estiman condiciones de cielo parcialmente cubierto con lluvias ligeras en la tarde en cercanías a las costas del Occidente del Caribe colombiano.
OCEANO PACÍFICO	JUEVES: Cielo parcialmente cubierto con presencia de lluvias entre moderadas a fuertes y probabilidad de actividad eléctrica a lo largo de la jornada cerca de las costas del Norte y Centro del Pacífico colombiano. VIERNES: Se estiman condiciones de cielo parcialmente cubierto con lluvias ligeras en la tarde en cercanías a las costas del Norte del Pacífico colombiano.
INSULAR PACÍFICO	JUEVES: Sobre la isla de Gorgona se prevén lluvias de ligeras a moderadas. Cielo seminublado en la Isla de Malpelo sin descartar algunas lluvias ligeras en la mañana. VIERNES: Malpelo permanecerá con tiempo seco, mientras que en Gorgona se esperan lluvias a diferentes horas, las más fuertes en la madrugada.
ORINOQUIA	JUEVES: Durante la mañana se estiman lluvias ligeras a moderadas en Meta y lluviznas sobre el Piedemonte de Casanare y Arauca. A finales de la tarde y en la noche las precipitaciones se fortalecerán y se concentrarán en sectores del Meta, Casanare y Vichada donde no se descarta probabilidad de actividad eléctrica; lluvias ligeras en Arauca. VIERNES: Durante la jornada se esperan condiciones de cielo parcialmente cubierto la mayor parte del tiempo. Precipitaciones moderadas en sectores de Casanare y de Meta especialmente a finales de la tarde y en la noche.
AMAZONIA	JUEVES: En la mañana se esperan condiciones cubiertas y secas en amplios sectores de la región salvo al Oriente del Amazonas con presencia de lluvias ligeras. En la tarde se estiman condiciones mayormente cubiertas y lluvias en Guainía, Vaupés y en el Piedemonte amazónico. La noche contará con precipitaciones moderadas a fuertes en Amazonas y Guainía; lluvias menos intensas en Caquetá, Putumayo y Vaupés. VIERNES: Cielo entre parcialmente cubierto y mayormente cubierto con precipitaciones después del medio día sobre Caquetá y Putumayo con intensidad moderada a fuerte; lluvias menos intensas en Guaviare, Amazonas, Vaupés y Guainía.

ALERTAS VIGENTES Y PRODUCTOS ADICIONALES

Para mayor información sobre el pronóstico del estado del tiempo, informes técnicos diarios, comunicados especiales, mapas diarios de temperaturas máximas y mínimas e información diaria de precipitación se sugiere consultar los siguientes enlaces:

- [MAPA DIARIO DE TEMPERATURA MÁXIMA.](#)
- [MAPA DIARIO DE TEMPERATURA MÍNIMA.](#)
- [INFORMACIÓN DIARIA DE PRECIPITACIÓN Y TEMPERATURA DE LOS PRINCIPALES AEROPUERTOS DEL PAÍS.](#)
- [MOSAICO MAPAS DE PRECIPITACIÓN DIARIA EN MILÍMETROS.](#)

REGIÓN CARIBE

ALERTA NARANJA: INCENDIOS DE LA COBERTURA VEGETAL

Se mantiene ésta alerta debido a la amenaza alta de ocurrencia de incendios de la cobertura vegetal en zonas de bosques, cultivos y pastos, localizados en los siguientes municipios y sectores aledaños:

DEPARTAMENTO	MUNICIPIOS
ATLÁNTICO	Tubará.
BOLÍVAR	Turbaco.
LA GUAJIRA	Manaure, Riochacha y Uribia.

REGIÓN ANDINA

ALERTA NARANJA: DESLIZAMIENTOS DE TIERRA

Se mantiene este nivel de alerta por deslizamientos de tierra áreas inestables localizadas en los departamentos de:

DEPARTAMENTO	MUNICIPIOS
ANTIOQUIA	Briceno, Ituango, Fredonia, Valdivia y Yarumal.
CALDAS	Samaná y Victoria.
CAUCA	La Vega, Jambaló, López de Micay, Santander de Quilichao y Timbiquí.
CUNDINAMARCA	Girardot, Guataquí, Gachalá, Gutiérrez, Medina, Quetame y Ubalá.
SANTANDER	Bolívar, Chima, Contratación, El Guacamayo, Guadalupe, Guapotá, La Paz, Oiba, Palmas, El Socorro, Santa Helena del Opón, Simacota, Suiata, Sucre y Vélez.
TOLIMA	Carmen de Apicalá, Guamo, Ibagué, Líbano, Melgar, Ortega, Rovira, San Antonio, San Luis y Valle de San Juan.

ALERTA NARANJA: INCENDIOS DE LA COBERTURA VEGETAL.

Se mantiene ésta alerta debido a la amenaza alta de ocurrencia de incendios de la cobertura vegetal en zonas de bosques, cultivos y pastos, localizados en los siguientes municipios y sectores aledaños:

DEPARTAMENTO	MUNICIPIOS
NORTE DE SANTANDER	Chinácota.

ALERTA NARANJA: CRECIENTE SUBITA EN EL RIO SALDAÑA

Se genera la Alerta Naranja debido a las fuertes lluvias que se han concentrado durante las últimas horas sobre sectores del departamento del Tolima. El nivel del río Saldaña, según los registros de la estación Piedras de Cobre (municipio de Ortega), presenta un ascenso súbito con valores altos. Se prevé que las lluvias persistan durante las primeras horas de la mañana de hoy. El IDEAM hace un llamado especial a la ciudadanía en general y a las autoridades locales y Regionales de Gestión del Riesgo para que estén atentos al comportamiento del nivel del río Saldaña y tomen las medidas preventivas pertinentes ante nuevo incremento súbito.

ALERTA AMARILLA: POR ASCENSO EN LOS NIVELES RIO CAUCA

A la altura del municipio de Yotoco se evidencia incremento significativo de los niveles del río Cauca, así como aguas abajo en las estaciones de monitoreo del IDEAM entre Mediacanoa y la Virginia. Se recomienda especial atención en transcurso del día de hoy a la comunidad en general y especial a los comités de Gestión del Riesgo Local estar atentos ante probables incrementos en los niveles del río cauca y sus principales afluentes en esta parte de la cuenca.

REGIÓN PACÍFICA

ALERTA NARANJA: DESLIZAMIENTOS DE TIERRA

Se mantiene este nivel de alerta por deslizamientos de tierra áreas inestables localizadas en los departamentos:

DEPARTAMENTO	MUNICIPIOS
NARIÑO	Barbacoas y Maguí (Payán).

REGIÓN ORINOQUIA

ALERTA ROJA: NIVELES ALTOS EN EL RÍO META

Prevalce la Alerta Roja dado que el nivel del río Meta continúa en ascenso paulatino, sin embargo, se prevé tendencia al descenso en el transcurso del día de hoy; los valores de los niveles se encuentran en el rango de altos y alrededor de cotas críticas de desbordamiento en algunos sectores aledaños a la riberas del cauce del río, especialmente del municipio de Puerto López en el departamento de Meta. El IDEAM hace un llamado de atención en especial para la ciudadanía en general asentada en las zonas rurales y a las autoridades locales y regionales de Gestión del Riesgo para que observen medidas preventivas pertinentes ante dicho incremento en los niveles del río Meta; dado la reactivación de las lluvias en las últimas horas en sectores del Piedemonte, en especial en algunos ríos tales como: el Guayuriba, el Guatiquía, el Humea y el Upiá se mantengan muy atentos ante la posibilidad de ocurrencia de incrementos súbitos. Igualmente, se extiende la Alerta Roja para los ríos del piedemonte que vierten sus aguas a la cuenca del Guaviare como el Ariari, Guejar y Guape.

ALERTA NARANJA: DESLIZAMIENTOS DE TIERRA

Se mantiene este nivel de alerta por deslizamientos de tierra áreas inestables localizadas en los departamentos:

DEPARTAMENTO	MUNICIPIOS
META	Acacias, Cubarral, El Calvario, Cumaral, El Castillo, El Dorado, Guamal, La Macarena, Lejanías, Mesetas, San Juan de Arama, Restrepo, San Juanito, Uribe, Villavicencio y Vistahermosa.

REGIÓN AMAZÓNICA

ALERTA NARANJA: DESLIZAMIENTOS DE TIERRA

Se mantiene este nivel de alerta por deslizamientos de tierra áreas inestables localizadas en los departamentos:

DEPARTAMENTO	MUNICIPIOS
PUTUMAYO	Mocóa y Villa Garzón.

MAR CARIBE

CONDICIONES NORMALES

OCÉANO PACÍFICO

ALERTA AMARILLA: PLEAMARES

Hasta el próximo sábado 3 de mayo se espera una de las mareas astronómicas más significativas en el litoral Pacífico colombiano. Por esta razón se recomienda a los habitantes costeros estar atentos a la evolución de este fenómeno.

ALERTA AMARILLA: TIEMPO LLUVIOSO

Se prevé cielo mayormente nublado con posibilidad de lluvias con tormentas eléctricas cerca de las costas y rachas de viento aguas adentro por lo cual se recomienda consultar con las Capitanías de puerto antes de zarpar para embarcaciones de bajo calado ante la probabilidad de inminente tempestad.

ALERTA ROJA. PARA TOMAR ACCIÓN Advierte a los sistemas de prevención y atención de desastres sobre la amenaza que puede ocasionar un fenómeno con efectos adversos sobre la población, el cual requiere la atención inmediata por parte de la población y de los cuerpos de atención y socorro. Se emite una alerta sólo cuando la identificación de un evento extraordinario indique la probabilidad de amenaza inminente y cuando la gravedad del fenómeno implique la movilización de personas y equipos, interrumpiendo el normal desarrollo de sus actividades cotidianas.

ALERTA NARANJA. PARA PREPARARSE Indica la presencia de un fenómeno. No implica amenaza inmediata y como tanto es catalogado como un mensaje para informarse y prepararse. El aviso implica vigilancia continua ya que las condiciones son propicias para el desarrollo de un fenómeno, sin que se requiera permanecer alerta.

ALERTA AMARILLA. PARA INFORMARSE Es un mensaje oficial por el cual se difunde información. Por lo regular se refiere a eventos observados, reportados o registrados y puede contener algunos elementos de pronóstico a manera de orientación. Por sus características pretéritas y futuras difiere del aviso y de la alerta, y por lo general no está encaminado a alertar sino a informar.

CONDICIONES NORMALES Indica que no existe ninguna clase de alerta para la región o zona mencionada.

°C: grados Celsius; m: metros; mm: milímetros; msnm: metros sobre nivel del mar;

Km/h: kilómetros sobre hora

GOES: Geostationary Operational Environmental Satellites (Satélite Geoestacionario Operacional Ambiental).

GOES-13 es el designado GOES-Este, localizado en 75° W sobre el ecuador geográfico.

HLC: hora local colombiana

PNN: Parque Nacional Natural; SFF: Santuario de Fauna y Flora

Omar FRANCO TORRES, Director General
Christian EUSCATEGUI COLLAZOS, Jefe Oficina del Servicio de Pronósticos y Alertas

Profesionales en turno:
Jhon J. VALENCIA, Henry ROMERO, Vicente PEÑA, Mauricio TORRES y Daniel USECHE.

Internet: <http://www.ideam.gov.co>

Correos electrónicos: servicio@ideam.gov.co, alertasideam@ideam.gov.co

Carrera 10 N° 20 - 30 ** Piso 9, Bogotá, D.C.

Teléfono: 3527160 ext. 1334-1336.

Siganos en: Twitter: @IDEAMColombia; Facebook: www.facebook.com/ideam.instituto
YouTube: Canal de InstitutoIDEAM / <http://www.youtube.com/user/InstitutoIDEAM>