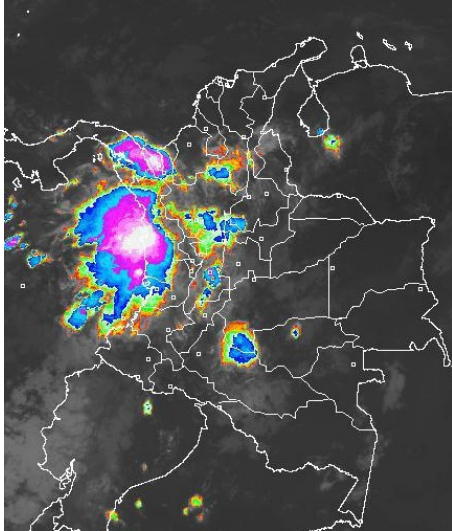


CONDICIONES HIDROMETEOROLÓGICAS ACTUALES

Desde las primeras horas del día de hoy han tendido a prevalecer las condiciones secas en la mayor parte del territorio nacional, salvo por precipitaciones de carácter moderado a fuerte en sectores del Norte y Centro del Pacífico, Magdalena medio, Tolima y Sur de Meta; Lluvias de menor intensidad en Huila y Guaviare. Para el día de hoy, se prevén lluvias en amplios sectores de la región Pacífica, magdalena medio, Sur del Caribe y al Oriente del país, sobre sectores de Vichada, Guainía, Vaupés y Amazonas.

IMÁGEN SATELITAL

Imagen GOES-13 * 06 de mayo de 2014 * Hora 7:45 a.m. HLC



LO MÁS DESTACADO

ALERTA ROJA. PARA TOMAR ACCIÓN **ALERTA NARANJA. PARA PREPARARSE** **ALERTA AMARILLA. PARA INFORMARSE**

LLUVIAS	Las lluvias de mayor consideración se presentaron sobre la región Andina central, región Pacífica y Orinoquia, alcanzando el mayor volumen en el municipio de Cota (Cundinamarca), con 125.0 mm.
ALERTA ROJA	• Por probabilidad de incendios de la cobertura vegetal en sectores de los departamentos de Atlántico, La Guajira y Norte de Santander.
ALERTA NARANJA	• Por probabilidad de deslizamientos de tierra en áreas inestables y de alta pendiente localizadas en sectores de las regiones Andina, Pacífica, Orinoquia y Amazonia.
OTROS	• Durante el mes de mayo se esperan precipitaciones frecuentes en gran parte del territorio nacional, condición normal para la época ya que hace parte de la primera temporada lluviosa del año. El IDEAM recomienda tomar las medidas preventivas en zonas de ladera o alta pendiente ante la posibilidad de deslizamientos de tierra o crecientes súbitas por causa de las lluvias que en algunos casos alcanzarán volúmenes importantes.



Consulte todos los días el pronóstico del tiempo y las alertas hidrometeorológicas vigentes del IDEAM, en un formato de calidad. Alrededor de las 7:30 a. m. está a disposición del público en www.ideam.gov.co. Se puede ver también en dispositivos móviles. [AQUÍ](#)

PRECIPITACIONES

A continuación se relacionan los municipios donde en las últimas 24 horas se registraron precipitaciones iguales o superiores a 20 mm

DEPARTAMENTO	MUNICIPIO
ANTIOQUIA	Carepa (76.7), Jericó (70.0), Sansón (53.2), San Roque (41.2), Medellín (41.0), Pueblorico (40.0), Peñol (38.2), Andes (35.2), Anzá (35.0), Fredonia (35.0), Caramanta (34.0), Santa Bárbara (32.6), Caldas (30.8), Valparaiso (30.0), Valdivia (23.0), Venecia (22.7), Alejandria (21.4), Betania (20.0)
BOLIVAR	Morales (45.0)
BOYACA	Muzo (85.7), Santa Sofía (27.0), Quipama (24.2)
CALDAS	Samaná (103.0), Manzanares (37.0)
CASANARE	Orocué (22.0)
CAUCA	Cajibío (65.0), El Tambo (44.2), Bolívar (31.0)
CESAR	Curumani (32.4)
CHOCO	Istmina (49.0), Medio San Juan (31.0)
CORDOBA	Chinú (39.0), Sahagún (31.3)
CUNDINAMARCA	Cota (125.0), Puerto Salgar (51.5), Nariño (33.5), Supatá (26.8),
META	Lejanías (57.0), La Macarena (47.0)
QUINDIO	Salento (70.0)
RISARALDA	Betén De Umbria (31.0), Pereira (24.3)
SANTANDER	Encino (34.6)
SUCRE	Majagual (45.0)
TOLIMA	Valle De San Juan (38.0)
VALLE DEL CAUCA	Alcalá (31.4), Zarzal (20.0)

TEMPERATURAS MÁXIMAS

A continuación se relacionan los municipios donde en las últimas 24 horas se registraron temperaturas iguales o superiores a 35.0°C:

DEPARTAMENTO	MUNICIPIO
ATLANTICO	Manatí (37.0)
BOLIVAR	Zambrano (36.6), Magangué (35.8)
CESAR	Valledupar (36.0), Chiriguáná (35.2), Agustín Codazzi (35.2), La Gloria (35.0)
CORDOBA	Chima (35.1), Montería (35.4)
HUILA	Baraya (35.4), Neiva (35.6)
LA GUAJIRA	Hatonuevo (36.2), Urumita (35.6), Maicao (35.4)
MAGDALENA	Zona Bananera (36.2)
TOLIMA	Natagaima (36.0), Ambalema (35.4)
VICHADA	Puerto Carreño (35.2)

PRONÓSTICO CONDICIONES METEOROLÓGICAS ESPECIALES

ÁREA DEL VOLCÁN CERRO MACHÍN

Cielo entre parcialmente cubierto y cubierto con lluvias de variada intensidad, especialmente en horas de la mañana y la noche.

El Servicio Geológico Colombiano lo reporta en **NIVEL AMARILLO (III): CAMBIOS EN EL COMPORTAMIENTO DE LA ACTIVIDAD VOLCANICA**, 4.80 -75.62

ELEVACIÓN (pies)	DIRECCIÓN	VELOCIDAD	
		NUDOS	Km/h
10,000	SUR	5	9
18,000	SUR	5	9
24,000	SURESTE	5	9
30,000	NORESTE	10 - 15	18 - 28

ÁREA DEL VOLCÁN NEVADO DEL HUILA

En el área prevalecerán las condiciones nubosas durante la jornada con precipitaciones ligeras intermitentes a inicios y al final de la jornada.

El Servicio Geológico Colombiano lo reporta en **NIVEL AMARILLO (III): CAMBIOS EN EL COMPORTAMIENTO DE LA ACTIVIDAD VOLCANICA**, 2.92 -76.05

ELEVACIÓN (pies)	DIRECCIÓN	VELOCIDAD	
		NUDOS	Km/h
10,000	ESTE	5	9
18,000	ESTE	5	9
24,000	SURESTE	5	9
30,000	ESTE	10 - 15	18 - 28

ÁREA DEL VOLCÁN GALERAS

El día de hoy se prevén precipitaciones ligeras a

El Servicio Geológico Colombiano lo reporta en **NIVEL AMARILLO (III): CAMBIOS EN EL COMPORTAMIENTO DE LA ACTIVIDAD VOLCANICA**, 1.55 -77.37

ELEVACIÓN (pies)	DIRECCIÓN	VELOCIDAD	
		NUDOS	Km/h
10,000	SURESTE	5	9
18,000	ESTE	10	18
24,000	ESTE	5 - 10	9 - 18
30,000	NORESTE	5 - 10	9 - 18

ÁREA DEL VOLCÁN NEVADO DEL RUIZ

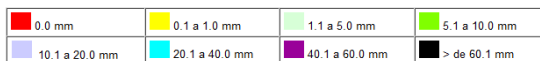
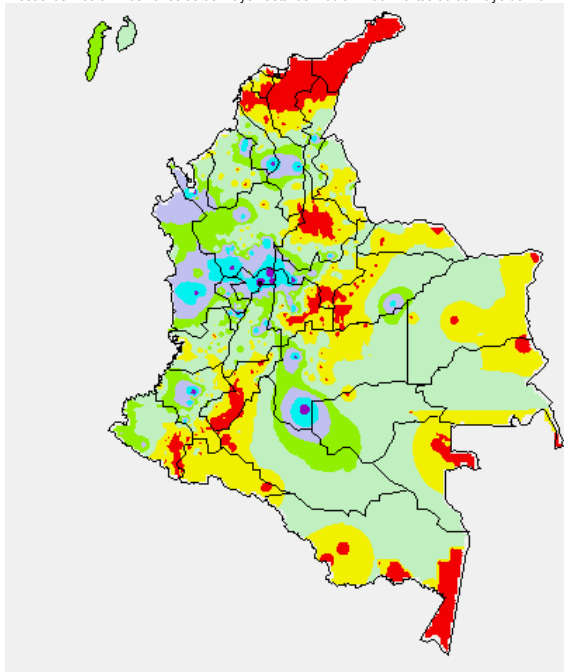
Se advierten condiciones nubosas con precipitaciones intermitentes de carácter moderado en las primeras horas del día y la noche.

El Servicio Geológico Colombiano lo reporta en **NIVEL AMARILLO (III): CAMBIOS EN EL COMPORTAMIENTO DE LA ACTIVIDAD VOLCANICA**, 4.89 -75.32

ELEVACIÓN (pies)	DIRECCIÓN	VELOCIDAD	
		NUDOS	Km/h
10,000	SUR	5	9
18,000	SUR	5	9
24,000	SURESTE	5	9
30,000	NORESTE	10 - 15	18 - 28

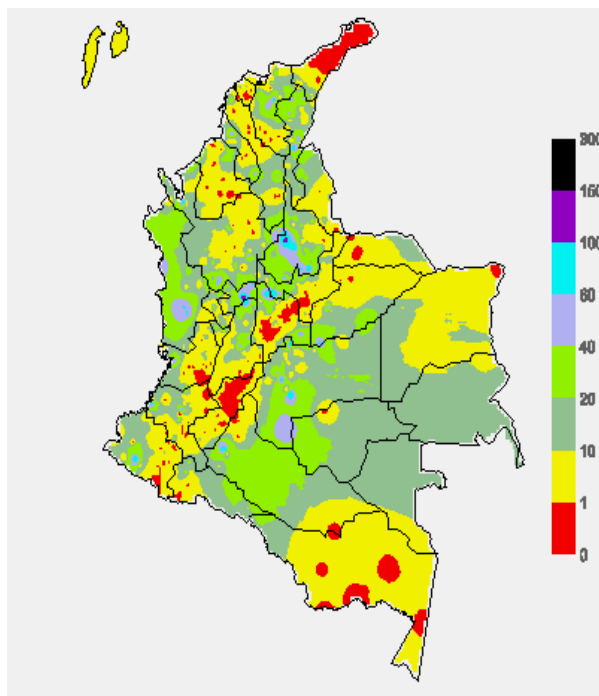
MAPA DE PRECIPITACIÓN DIARIA

Desde las 7:00 a.m. del lunes 05 de mayo hasta las 7:00 a.m. del martes 06 de mayo del 2014.



MAPA DE PRECIPITACIÓN ACUMULADA DE LOS ÚLTIMOS 3 DÍAS

Desde las 7:00 a.m. del sábado 03 de mayo hasta las 7:00 a.m. del lunes 05 de mayo de 2014



ESTADO DE LOS EMBALSES

A continuación se relacionan los volúmenes útiles diarios (expresados en porcentaje) de reservas de algunos embalses de acuerdo con información consultada en XM.

ZONA	EMBALSE	VOLUMEN ÚTIL DIARIO (%)	
ANTIOQUIA	MIEL I	53.55	
	MIRAFLORES	39.64	
	PENOL	53.52	
	PLAYAS	61.49	
	PORCE II	38.88	
	PORCE III	53.26	
	PUNCHINÁ	36.65	
	RIOGRANDE2	33.51	
	SAN LORENZO	51.96	
CARIBE	TRONERAS	25.19	
	URRÁ I	21.60	
CENTRO	AGREGADO BOGOTÁ	NEUSA	61.62
		SISGA	38.02
		TOMINÉ	48.98
	BETANIA	76.10	
	MUÑA	54.55	
ORIENTE	PRADO	65.00	
	CHUZA	54.62	
	ESMERALDA	19.04	
VALLE DEL CAUCA	GUAVIO	25.07	
	ALTO ANCHICAYÁ	33.52	
	CALIMA 1	65.53	
	SALVAJINA	65.78	

PRONÓSTICO METEOROLÓGICO (martes 06 y miércoles 07 de mayo de 2014)

REGIÓN	PRONÓSTICO
SABANA DE BOGOTÁ	MARTES: La mañana contará con condiciones secas y cielo parcialmente cubierto, en la tarde son posibles lluvias ligeras a moderadas y de corta duración en el Norte, Oriente y Sur del área. MIÉRCOLES: En la mañana se estima tiempo seco. En la tarde son previstas lluvias de carácter ligero y moderado en amplios sectores de la ciudad y la sabana; las lluvias más intensas hacia el Oriente, norte y occidente tanto de la ciudad como de la Sabana.
ANDINA	MARTES: En horas de la mañana se esperan precipitaciones moderadas a fuertes en el Eje Cafetero; Antioquia y Tolima. Hacia las horas de la tarde y en la noche se estiman lluvias moderadas a fuertes en Antioquia, Santanderes y Eje Cafetero; precipitaciones ligeras a moderadas en zonas del montaña de Boyacá, Cundinamarca, Huila y Tolima; lloviznas o lluvias ligeras en sectores de montaña de Cauca y Nariño. MIÉRCOLES: Sobre la región se esperan lluvias moderadas a fuertes en Antioquia, Santanderes, Valle, Cauca y Nariño; precipitaciones ligeras a moderadas en el altiplano Cundiboyacense y sectores de Tolima y de Huila.
CARIBE	MARTES: Durante la mañana se esperan lluvias moderadas a fuertes en el Sur de Bolívar, Córdoba y de Sucre. Hacia finales de la tarde y en la noche se estima un fortalecimiento de la nubosidad, con precipitaciones moderadas a fuertes en Córdoba, Sur de Bolívar, Norte de Cesar y Golfo de Urabá. Lluvias de menor intensidad en sectores aledaños a la Sierra Nevada de Santa Marta y Magdalena. MIÉRCOLES: Se estiman lluvias moderadas a fuertes en Córdoba, Bolívar, Sucre, Magdalena y sectores aledaños a la Sierra Nevada de Santa Marta.
ARCHIPIÉLAGO DE SAN ANDRÉS, PROVIDENCIA Y SANTA CATALINA	MARTES: Se estiman condiciones secas con cielo de ligeramente cubierto a parcialmente cubierto. MIÉRCOLES: Cielo ligeramente cubierto con predominio de tiempo seco.
PACÍFICA	MARTES: En horas de la mañana se estiman lluvias moderadas a fuertes en Chocó y en el litoral del Valle. Hacia la tarde y noche precipitaciones moderadas a fuertes en Chocó y litoral de Valle y de Cauca; lluvias de menor intensidad en Nariño. MIÉRCOLES: Cielo mayormente cubierto con precipitaciones moderadas a fuertes en amplios sectores de la región.
ORINOQUIA	MARTES: En la mañana se esperan condiciones secas con cielo parcialmente cubierto; excepto en el Sur de Meta donde se pueden presentar lluvias moderadas a fuertes. Hacia finales de la tarde y en la noche lluvias moderadas a fuertes en Vichada y de ligeras a moderadas en Casanare y Meta. MIÉRCOLES: Cielo entre parcialmente cubierto a mayormente cubierto con lluvias de intensidad moderada a fuerte hacia la tarde en Vichada y Arauca; precipitaciones menos intensas en Casanare y Meta.
OCÉANO PACÍFICO	MARTES: Cielo entre parcialmente cubierto y cubierto con precipitaciones y descargas eléctricas en el centro y Norte del Pacífico nacional, particularmente después del mediodía y durante la noche. En el Sur de la región, aunque se advierten condiciones secas no se descartan lloviznas hacia el litoral. MIÉRCOLES: En la mayor parte de la zona marítima colombiana se pronostican lluvias desde mediados de la mañana en adelante y durante varias horas de la tarde y noche. No se descartan tormentas eléctricas.

CONTINUACIÓN

REGIÓN	PRONÓSTICO
MAR CARIBE	MARTES: Cielo entre parcialmente nublado y nublado con predominio de condiciones secas durante la jornada; salvo por algunas precipitaciones que se podría dar en cercanías al litoral de Córdoba. MIÉRCOLES: Cielo entre despejado y parcialmente cubierto con predominio de tiempo seco, excepto en el Golfo de Urabá donde se advierten precipitaciones después del mediodía y durante algunas horas de la noche.
INSULAR PACIFICO	MARTES: Se estima en el área cielo entre seminublado y nublado con precipitaciones en Gorgona. MIÉRCOLES: Se espera persistan las condiciones de nubosidad variable con posibles lluvias en la tarde y noche sobre Gorgona.
AMAZONIA	MARTES: En la mañana se presentarán condiciones secas con cielo parcialmente cubierto en amplios sectores de la región. En la tarde y noche lluvias moderadas a fuertes en Guaviare, Amazonas, Guainía y sectores del piedemonte de Putumayo; precipitaciones ligeras a moderadas en Vaupés. MIÉRCOLES: Se esperan lluvias después del medio día en Guainía, Vaupés y Amazonas; precipitaciones menos intensas en Caquetá y Putumayo.

ALERTAS VIGENTES Y PRODUCTOS ADICIONALES

Para mayor información sobre el pronóstico del estado del tiempo, informes técnicos diarios, comunicados especiales, mapas diarios de temperaturas máximas y mínimas e información diaria de precipitación se sugiere consultar los siguientes enlaces:

- [MAPA DIARIO DE TEMPERATURA MÁXIMA.](#)
- [MAPA DIARIO DE TEMPERATURA MÍNIMA.](#)
- [INFORMACIÓN DIARIA DE PRECIPITACIÓN Y TEMPERATURA DE LOS PRINCIPALES AEROPUERTOS DEL PAÍS.](#)
- [MOSAICO MAPAS DE PRECIPITACIÓN DIARIA EN MILÍMETROS.](#)

REGIÓN CARIBE

ALERTA ROJA: INCENDIOS DE LA COBERTURA VEGETAL

Amenaza alta de ocurrencia de incendios de la cobertura vegetal en zonas de bosques, cultivos y pastos, localizados en los siguientes municipios y sectores aledaños:

DEPARTAMENTO	MUNICIPIOS
ATLÁNTICO	Puerto Colombia y Tubará.
LA GUAJIRA	Albania, Maicao, Manaure, Riohacha y Uribia.

ALERTA NARANJA: DESLIZAMIENTOS DE TIERRA

Se pronostica amenaza moderada por deslizamientos de tierra en áreas inestables localizadas en los departamentos:

DEPARTAMENTO	MUNICIPIOS
BOLÍVAR	Simití.
CESAR	San Alberto.

REGIÓN ANDINA

ALERTA ROJA: INCENDIOS DE LA COBERTURA VEGETAL

Amenaza alta de ocurrencia de incendios de la cobertura vegetal en zonas de bosques, cultivos y pastos, localizados en los siguientes municipios y sectores aledaños:

DEPARTAMENTO	MUNICIPIOS
NORTE DE SANTANDER	Chinácota.

ALERTA NARANJA: DESLIZAMIENTOS DE TIERRA

Se mantiene este nivel de alerta por deslizamientos de tierra áreas inestables localizadas en los departamentos de:

DEPARTAMENTO	MUNICIPIOS
CALDAS	Marquetalia, Norcasia, Pensilvania, Samaná y Victoria.
BOYACA	Quipama, La Victoria y Muzo.
CUNDINAMARCA	Caparrapí y Yacopí.
SANTANDER	Contratación, Chimá, Coromoro, El Guacamayo, Guadalupe, Guavatá, Palmas del Socorro, Santa Helena del Opón, Suaita y Sucre.
TOLIMA	San Luis y Valle de San Juan.

REGIÓN PACÍFICA

ALERTA NARANJA: DESLIZAMIENTOS DE TIERRA

Se mantiene este nivel de alerta por deslizamientos de tierra áreas inestables localizadas en los departamentos:

DEPARTAMENTO	MUNICIPIOS
CAUCA	El Tambo, López de Micay y Timbiquí.
NARIÑO	Barbacoas y Ricaurte.

REGIÓN ORINOQUIA

ALERTA NARANJA: DESLIZAMIENTOS DE TIERRA

Se pronostica amenaza alta a moderada por deslizamientos de tierra en:

DEPARTAMENTO	MUNICIPIOS
CUNDINAMARCA	Guayabetal, Quetame y Ubalá.
META	Restrepo, Villavicencio y Cubarral.

REGIÓN AMAZÓNICA

ALERTA NARANJA: DESLIZAMIENTOS DE TIERRA

Se mantiene este nivel de alerta por deslizamientos de tierra áreas inestables localizadas en los departamentos:

DEPARTAMENTO	MUNICIPIOS
CAQUETÁ	Florencia.

MAR CARIBE

CONDICIONES NORMALES

OCÉANO PACÍFICO

ALERTA AMARILLA: TIEMPO LLUVIOSO

Para el día de hoy en sectores del Norte y Centro del Océano Pacífico colombiano se esperan condiciones lluviosas durante la jornada con posibilidad de actividad eléctrica y rachas de viento. Se recomienda a pescadores y usuarios de embarcaciones menores consultar con las Capitanías de puerto antes de zarpar.

ALERTA ROJA. PARA TOMAR ACCIÓN Advierte a los sistemas de prevención y atención de desastres sobre la amenaza que puede ocasionar un fenómeno con efectos adversos sobre la población, el cual requiere la atención inmediata por parte de la población y de los cuerpos de atención y socorro. Se emite una alerta sólo cuando la identificación de un evento extraordinario indique la probabilidad de amenaza inminente y cuando la gravedad del fenómeno implique la movilización de personas y equipos, interrumpiendo el normal desarrollo de sus actividades cotidianas.

ALERTA NARANJA. PARA PREPARARSE Indica la presencia de un fenómeno. No implica amenaza inmediata y como tanto es catalogado como un mensaje para informarse y prepararse. El aviso implica vigilancia continua ya que las condiciones son propicias para el desarrollo de un fenómeno, sin que se requiera permanecer alerta.

ALERTA AMARILLA. PARA INFORMARSE Es un mensaje oficial por el cual se difunde información. Por lo regular se refiere a eventos observados, reportados o registrados y puede contener algunos elementos de pronóstico a manera de orientación. Por sus características pretéritas y futuras difiere del aviso y de la alerta, y por lo general no está encaminado a alertar sino a informar.

CONDICIONES NORMALES Indica que no existe ninguna clase de alerta para la región o zona mencionada.

°C: grados Celsius; m: metros; mm: milímetros; msnm: metros sobre nivel del mar;

Km/h: kilómetros sobre hora

GOES: Geostationary Operational Environmental Satellites (Satélite Geoestacionario Operacional Ambiental).

GOES-13 es el designado GOES-Este, localizado en 75° W sobre el ecuador geográfico.

HLC: hora local colombiana

PNN: Parque Nacional Natural: SFF: Santuario de Fauna y Flora

Omar FRANCO TORRES, Director General
Christian EUSCATEGUI COLLAZOS, Jefe Oficina del Servicio de Pronósticos y Alertas

Profesionales en turno:

Claudia TORRES, Camilo PÉREZ, Mauricio TORRES, Mario MORENO, Jorge CEBALLOS, Fabio BERNAL y Juan Francisco ALAMEDA.

Internet: <http://www.ideam.gov.co>

Correos electrónicos: servicio@ideam.gov.co, alertasideam@ideam.gov.co

Carrera 10 N° 20 - 30 ** Piso 9, Bogotá, D.C.

Teléfono: 3527160 ext. 1334-1336.

Siganos en: **Twitter:** @IDEAMColombia; **Facebook:** www.facebook.com/ideam.instituto
YouTube: Canal de InstitutoIDEAM / <http://www.youtube.com/user/InstitutoIDEAM>