

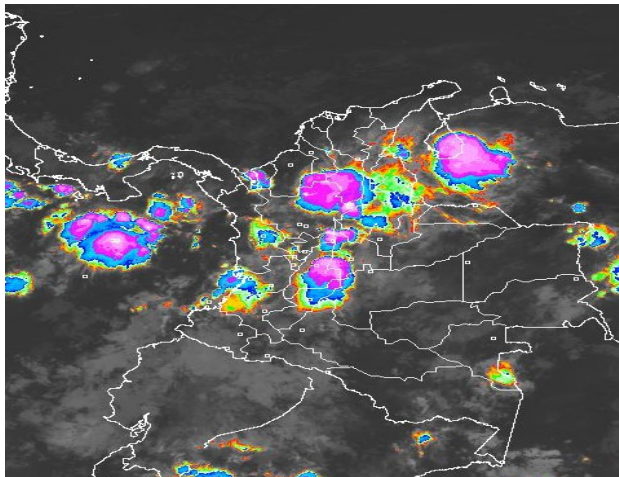
El IDEAM comunica al Sistema Nacional de Gestión del Riesgo (SNGR) y al Sistema Nacional Ambiental (SINA)
Bogotá D. C., miércoles 07 de mayo de 2014
Hora de actualización 12:00 m.H.C

CONDICIONES HIDROMETEOROLÓGICAS ACTUALES

Gran parte del país amanece el día de hoy con abundante nubosidad, especialmente las regiones Pacífica, Andina y Sur de la Caribe donde desde la madrugada se han registrado lluvias de variada intensidad, acompañadas inclusive de tormentas eléctricas. El pronóstico durante los siguientes días indica la continuidad de las precipitaciones, particularmente en los departamentos andinos donde se mantendrán las amenazas por deslizamientos de tierra y crecientes súbitas en zonas de alta pendiente.

IMÁGEN SATELITAL

Imagen GOES-13 * 06 de mayo de 2014 * Hora 7:45 a.m. HLC



LO MÁS DESTACADO

ALERTA ROJA. PARA TOMAR ACCIÓN **ALERTA NARANJA. PARA PREPARARSE** **ALERTA AMARILLA. PARA INFORMARSE**

LLUVIAS	Durante las últimas 24 horas se reportaron lluvias principalmente en la Región Andina, alcanzando el mayor volumen en la ciudad de Ibagué, estación Perales Hato Opía (Tolima) con 96.0 mm.
ALERTA ROJA	• Por deslizamientos de tierra en áreas inestables localizadas en el Piedemonte llanero del Meta.
ALERTA NARANJA	• Por probabilidad de deslizamientos de tierra en varias áreas inestables y de alta pendiente localizadas en sectores de las regiones Andina, Pacífica, Orinoquia y Amazonia. • Por probabilidad de incendios de la cobertura vegetal en sectores de los departamentos de Atlántico y La Guajira.
OTROS	• Durante el mes de mayo se esperan precipitaciones frecuentes en gran parte del territorio nacional, condición normal para la época ya que hace parte de la primera temporada lluviosa del año. El IDEAM recomienda tomar las medidas preventivas en zonas de ladera o alta pendiente ante la posibilidad de deslizamientos de tierra o crecientes súbitas por causa de las lluvias que en algunos casos alcanzarán volúmenes importantes.



Consulte todos los días el pronóstico del tiempo y las alertas hidrometeorológicas vigentes del IDEAM, en un formato de calidad. Alrededor de las 7:30 a. m. está a disposición del público en www.ideam.gov.co. Se puede ver también en dispositivos móviles [AQUÍ](#)

PRONÓSTICO CONDICIONES METEOROLÓGICAS ESPECIALES

ÁREA DEL VOLCÁN CERRO MACHÍN

Cielo entre parcialmente cubierto y cubierto con lluvias de variada intensidad, especialmente en horas de la mañana y la noche.

El SERVICIO GEOLOGICO COLOMBIANO lo reporta en **NIVEL AMARILLO (III): CAMBIOS EN EL COMPORTAMIENTO DE LA ACTIVIDAD VOLCANICA.** 4.80 -75.62

ELEVACIÓN (pies)	DIRECCIÓN	VELOCIDAD	
		NUDOS	Km/h
10,000	SUR	5	9
18,000	SUR	5	9
24,000	SURESTE	5	9
30,000	NORESTE	10 - 15	18 - 28

ÁREA DEL VOLCÁN NEVADO DEL HUILA

En el área prevalecerán las condiciones nubosas durante la jornada con precipitaciones ligeras intermitentes a inicios y al final de la jornada.

El SERVICIO GEOLOGICO COLOMBIANO lo reporta en **NIVEL AMARILLO (III): CAMBIOS EN EL COMPORTAMIENTO DE LA ACTIVIDAD VOLCANICA.** 2.92 -76.05

ELEVACIÓN (pies)	DIRECCIÓN	VELOCIDAD	
		NUDOS	Km/h
10,000	ESTE	5	9
18,000	ESTE	5	9
24,000	SURESTE	5	9
30,000	ESTE	10 - 15	18 - 28

ÁREA DEL VOLCÁN GALERAS

El día de hoy se prevén precipitaciones ligeras a

El SERVICIO GEOLOGICO COLOMBIANO lo reporta en **NIVEL AMARILLO (III): CAMBIOS EN EL COMPORTAMIENTO DE LA ACTIVIDAD VOLCANICA.** 1.55 -77.37

ELEVACIÓN (pies)	DIRECCIÓN	VELOCIDAD	
		NUDOS	Km/h
10,000	SURESTE	5	9
18,000	ESTE	10	18
24,000	ESTE	5 - 10	9 - 18
30,000	NORESTE	5 - 10	9 - 18

ÁREA DEL VOLCÁN NEVADO DEL RUIZ

Se advierten condiciones nubosas con precipitaciones intermitentes de carácter moderado en las primeras horas del día y la noche.

El SERVICIO GEOLOGICO COLOMBIANO lo reporta en **NIVEL AMARILLO (III): CAMBIOS EN EL COMPORTAMIENTO DE LA ACTIVIDAD VOLCANICA.** 4.89 -75.32

ELEVACIÓN (pies)	DIRECCIÓN	VELOCIDAD	
		NUDOS	Km/h
10,000	SUR	5	9
18,000	SUR	5	9
24,000	SURESTE	5	9
30,000	NORESTE	10 - 15	18 - 28

PRECIPITACIONES

A continuación se relacionan los municipios donde en las últimas 24 horas se registraron precipitaciones iguales o superiores a **20 mm**

DEPARTAMENTO	MUNICIPIO
AMAZONAS	Leticia-Aeropuerto (41.0).
ANTIOQUIA	Turbo (57.0), Santo Domingo (38.0), Concepción (30.0), Apartado (29.2), Alejandría (28.0), Valparaiso (23.4), Barbosa (23.0), Rionegro (22.5) y Amalfi (21.0).
BOYACA	Rondo (30.5), Duitama (25.2).
CALDAS	Riosucio (20.0).
CAUCA	Suarez (47.0), El Tambo (41.7), Totoró (35.0), Bolívar (32.0), San Sebastián (30.7), La Vega (28.4), López (25.0) y El Tambo (21.0).
CESAR	Chimichagua (84.0), San Alberto (62.3), Astrea (62.0), San Alberto (39.0), Gamarra (31.0), Manauare Balcón Del Cesar (29.5) y La Gloria (20.0).
CUNDINAMARCA	Nariño (70.0), Bogotá-Nueva Generación (60.0), Puerto Salgar (55.0), Jerusalén (31.0), Guayabetal (29.0), Yacopi (25.3), Pacho (25.0) y Anapoima (20.0).
HUILA	Palermo (58.0), Aipe (50.0), Tello-Mesa Redonda (30.0) y Tello-Hato Milagro (20.0).
META	Restrepo-Buenavista (84.0), Villavicencio-Aeropuerto (32.1), Restrepo-Salinas de Upin (31.3), San Juan De Arama (31.0), Villavicencio-Servitá (26.0) y Villavicencio-Unillanos (23.0).
NARIÑO	La Unión (67.6), El Rosario (43.0), La Llanada (41.2), Buesaco (40.7), Puerres (40.2), Cumbal (40.0), Taminango (39.7), Policarpa (37.0), Pasto (Chachagüí) (35.4), Funes (33.3), Arboleda (31.0), Cumbal (25.9), Puerres (24.6), Pasto-Wilquipamba (23.3), Túquerres (23.0), Taminango (22.8), El Tablón De Gómez (22.6), Pasto-El Encano (22.3), Cumbitara (21.2), El Peñol (21.0), Policarpa (21.0) y Pasto-Río Bobo (20.0).
NORTE DE SANTANDER	Sardinata (31.0), La Playa (21.5) y Chinácota (21.5).
QUINDIO	Armenia (28.7).
RISARALDA	Belén De Umbria (51.0).
SANTANDER	Piedecuesta (75.0), Palmar (67.3), Encino (50.0), Sabana De Torres (39.5), Málaga (36.0), Chima (36.0), Coromoro (35.5) y Puerto Parra (35.0).
SUCRE	Sucre (30).
TOLIMA	Ibagué-Perales Hato Opía (96.0) , Ambalema (93.7), Valle De San Juan (56.0), Coyaima (52.1), Saldaña (40.0), Flandes (38.2), Natagaima (35.7), Honda (27.0), Ataco (25.5), Purificación (25.0) y San Sebastián De Mariquita (21.0).
VALLE DEL CAUCA	Buenaventura (87.0), Cali-Aeropuerto (42.7), Buenaventura-Aeropuerto (37.0), Cali (35.1) y Dagua (30.0).

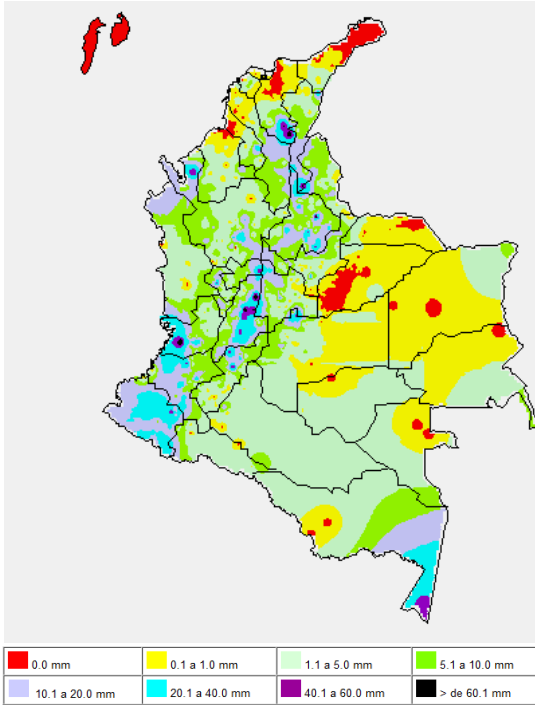
TEMPERATURAS MÁXIMAS

A continuación se relacionan los municipios donde en las últimas 24 horas se registraron temperaturas iguales o superiores a 35.0°C:

DEPARTAMENTO	MUNICIPIO
CASANARE	Aguazul (35.8°C).
CESAR	La Gloria (35.6°C) y Valledupar-Aeropuerto (35.0°C).
VICHADA	Puerto Carreño (37.2°C).

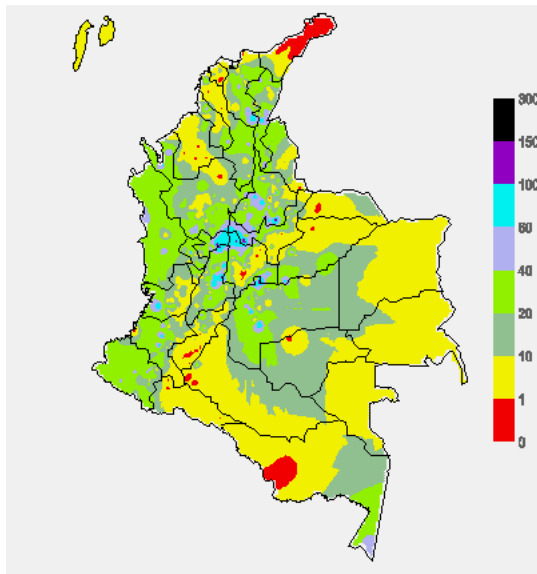
MAPA DE PRECIPITACIÓN DIARIA

Desde las 7:00 a.m. del martes 06 de mayo hasta las 7:00 a.m. del miércoles 07 de mayo del 2014.



MAPA DE PRECIPITACIÓN ACUMULADA DE LOS ÚLTIMOS 3 DÍAS

Desde las 7:00 a.m. del domingo 04 de mayo hasta las 7:00 a.m. del miércoles 07 de mayo de 2014.



ESTADO DE LOS EMBALSES

A continuación se relacionan los volúmenes útiles diarios (expresados en porcentaje) de reservas de algunos embalses de acuerdo con información consultada en XM.

ZONA	EMBALSE	VOLUMEN ÚTIL DIARIO (%)		
ANTIOQUIA	MIEL I	55.31		
	MIRAFLORES	39.78		
	PEÑOL	53.76		
	PLAYAS	66.94		
	PORCE II	46.61		
	PORCE III	42.85		
	PUNCHINÁ	36.40		
	RIOGRANDE2	32.39		
	SAN LORENZO	54.27		
	TRONERAS	19.24		
CARIBE	URRÁ I	22.42		
CENTRO	AGREGADO BOGOTÁ	49.44	NEUSA	61.62
			SISGA	38.02
			TOMINÉ	48.86
		BETANIA	71.00	
		MUÑA	62.89	
ORIENTE	PRADO	65.33		
	CHUZA	54.08		
	ESMERALDA	18.54		
VALLE DEL CAUCA	GUAVIO	24.84		
	ALTO ANCHICAYÁ	32.72		
	CALIMA 1	65.57		
	SALVAJINA	67.05		

PRONÓSTICO METEOROLÓGICO (miércoles 07 y jueves 08 de mayo de 2014)

REGIÓN	PRONÓSTICO
SABANA DE BOGOTÁ	<p>MIÉRCOLES: Durante la mañana se espera cielo entre parcial y mayormente cubierto con tiempo seco. Para la tarde lluvias ligeras a moderadas, las cuales se presentarán de forma intermitente, en especial al norte y occidente de la ciudad. Lluvias ligeras al oriente y centro de la ciudad. En la noche se prevé disminución de las precipitaciones manteniéndose cielo mayormente cubierto aunque con posibles lluvias al norte y occidente.</p> <p>JUEVES: Durante la mañana se espera cielo semicubierto con tiempo seco. Para la tarde lluvias, las cuales se presentarán de forma intermitente, en especial al norte y occidente de la ciudad. En la noche se prevé una disminución de las precipitaciones manteniéndose cielo mayormente cubierto.</p>
ANDINA	<p>MIÉRCOLES: Para la mañana se esperan lluvias ligeras en los Santanderes, Antioquia, occidente de Cundinamarca, sur y oriente de Tolima. En la tarde se estima se presenten lluvias entre ligeras y moderadas en el Eje cafetero, norte de Tolima, occidente de Cundinamarca y oriente de Antioquia, lluvias de menor intensidad en Norte de Santander, Santander, Valle, Cauca y Nariño. En la noche disminuirán las lluvias, sin embargo se presentaran de carácter moderado en el occidente de Boyacá, Norte de Cundinamarca, sur de Santander, sectores de Tolima, Valle y Cauca.</p> <p>JUEVES: Desde inicios de la mañana cielo cubierto en gran parte de la región. En la tarde e inicios de la noche se estima sobre la región lluvias moderadas a fuertes en Antioquia, Santanderes, Valle, Cauca y Nariño; precipitaciones ligeras a moderadas en el altiplano Cundiboyacense y sectores de Tolima y de Huila.</p>
CARIBE	<p>MIÉRCOLES: En las primeras horas del día se estiman lluvias ligeras de corta duración al sur de Bolívar, sur de Magdalena y Cesar; luego predominará el tiempo seco. En inicios de la tarde la nubosidad se empezará a incrementar, en especial al centro y sur de la región, se estima que las lluvias se concentren al sur finalizando la tarde, específicamente en los departamentos de Bolívar, Sucre, Córdoba y Cesar; de menor intensidad en Magdalena. En la noche se estima incremento de las lluvias en el sur de Bolívar y norte de Cesar y Magdalena y disminuyan en el resto de la región.</p> <p>JUEVES: Desde las primeras horas del día se estiman lluvias moderadas en especial al sur de Córdoba. En la tarde se estiman lluvias en Córdoba, Bolívar, Sucre, Magdalena y sectores aledaños a la Sierra Nevada de Santa Marta.</p>
ARCHIPIÉLAGO DE SAN ANDRÉS, PROVIDENCIA Y SANTA CATALINA	<p>MIÉRCOLES: Se prevé cielo semicubierto prevaleciendo el tiempo seco a lo largo de la jornada.</p> <p>JUEVES: Cielo ligeramente cubierto con predominio de tiempo seco.</p>
PACÍFICA	<p>MIÉRCOLES: En el transcurso del día se estiman condiciones de cielo mayormente cubierto. Desde la mañana lluvias en sectores de Chocó y litoral de Valle y Cauca. Cielo seminublado en Nariño. En la noche se estima incremento en las lluvias en el norte y centro de Chocó y el litoral de Cauca y Valle.</p> <p>JUEVES: Cielo parcialmente cubierto en horas de la mañana y lluvias ligeras en el litoral centro y norte. En la tarde cielo cubierto y lluvias hacia el oriente de la región las más intensas en Valle y Nariño.</p>

CONTINUACIÓN

REGIÓN	PRONÓSTICO
ORINOQUIA	MIÉRCOLES: En la mañana cielo parcialmente nublado con tiempo seco. Finalizando la tarde se presentarán lluvias moderadas al oriente de Vichada y lluvias ligeras en el Piedemonte a la altura de Meta y sur y oriente de Casanare. En la noche las lluvias disminuirán en Vichada, sin embargo, se incrementarán hacia el oriente de los departamentos de Casanare y Meta, piedemonte de Meta y Arauca. JUEVES: Cielo entre parcialmente cubierto a mayormente cubierto con lluvias de intensidad moderada a fuerte hacia la tarde en Vichada; precipitaciones menos intensas en Casanare, Meta y Arauca.
OCEANO PACÍFICO	MIÉRCOLES: Cielo mayormente cubierto, se presentarán lluvias en la tarde en especial al centro y norte del sector y mar adentro. JUEVES: En la mayor parte del área marítima colombiana se pronostican lluvias desde mediados de la mañana en adelante y durante varias horas de la tarde y noche. No se descartan tormentas eléctricas.
MAR CARIBE	MIÉRCOLES: Durante la mañana cielo ligeramente cubierto. En la tarde se presentará nubosidad variable con predominio de tiempo seco, salvo algunas lluvias en el Golfo de Urabá en las primeras horas de la noche. JUEVES: En la mañana y parte de la tarde cielo entre despejado y parcialmente cubierto con tiempo seco.
INSULAR PACÍFICO	MIÉRCOLES: Cielo mayormente nublado con lluvias en las primeras horas del día y en la noche sobre Gorgona y de mayor intensidad en Malpelo en la tarde y noche. JUEVES: Se espera persistan las condiciones de nubosidad variable con posibles lluvias en la tarde y noche sobre Gorgona.
AMAZONIA	MIÉRCOLES: Durante la mañana cielo entre parcial y mayormente cubierto. En la tarde se presentará cielo mayormente cubierto con lluvias moderadas en Amazonas, oriente de Caquetá, Guainía, Vaupés y piedemonte de Caquetá. En la noche lluvias de variada intensidad en Guainía, Vaupés, Guaviare y algunas zonas de Amazonas. JUEVES: Se estima desde primeras horas del día cielo parcialmente cubierto. Se esperan lluvias después del medio día en Guainía, Vaupés y Amazonas; precipitaciones menos intensas en Caquetá y Putumayo.

ALERTAS VIGENTES Y PRODUCTOS ADICIONALES

Para mayor información sobre el pronóstico del estado del tiempo, informes técnicos diarios, comunicados especiales, mapas diarios de temperaturas máximas y mínimas e información diaria de precipitación se sugiere consultar los siguientes enlaces:

- [MAPA DIARIO DE TEMPERATURA MÁXIMA.](#)
- [MAPA DIARIO DE TEMPERATURA MÍNIMA.](#)
- [INFORMACIÓN DIARIA DE PRECIPITACIÓN Y TEMPERATURA DE LOS PRINCIPALES AEROPUERTOS DEL PAÍS.](#)
- [MOAICO MAPAS DE PRECIPITACIÓN DIARIA EN MILÍMETROS](#)

REGIÓN CARIBE

ALERTA NARANJA: INCENDIOS DE LA COBERTURA VEGETAL

Amenaza moderada a alta de ocurrencia de incendios de la cobertura vegetal en zonas de bosques, cultivos y pastos, localizados en los siguientes municipios y sectores aledaños:

DEPARTAMENTO	MUNICIPIOS
ATLÁNTICO	Puerto Colombia y Tubará.
LA GUAJIRA	Albania, Maicao, Manaure, Riohacha y Uribia.

ALERTA NARANJA: DESLIZAMIENTOS DE TIERRA

Se pronostica amenaza moderada por deslizamientos de tierra en áreas inestables localizadas en los departamentos:

DEPARTAMENTO	MUNICIPIOS
BOLÍVAR	Simití.
CESAR	San Alberto.

REGIÓN ANDINA

ALERTA NARANJA: DESLIZAMIENTOS DE TIERRA

Se mantiene este nivel de alerta por deslizamientos de tierra áreas inestables localizadas en los departamentos de:

DEPARTAMENTO	MUNICIPIOS
BOYACA	Coper, Maripí, Muzo, Quípama, San Pablo De Borbur y La Victoria.
CALDAS	Marquetalia, Norcasia, Pensilvania, Samaná, Victoria, La Dorada, Total Caldas, Florencia.
CUNDINAMARCA	Beltrán, Caparrapi, Fusagasugá, Gachalá, Girardot, Guaduas, Guataquí, Nariño, Nilo, Pacho, Paime, Pulí, Quetame, Silvania, Supatá, Tausa, Tibacuy, Topaipí, Vergara, Villagómez, Viotá, Yacopí, El Peñón, San Cayetano,

	Puerto Salgar, La Palma.
SANTANDER	Bolívar, Charalá, Chima, Contratación, Coromoro, Encino, Guadalupe, Guapotá, Oiba, Simacota, Sucre, El Carmen, Santa Helena Del Opón, El Guacamayo y Jesús María.
RISARALDA	Belén De Umbria.
TOLIMA	Alvarado, Coello, Guamo, Honda, Ibagué, Mariquita, Ortega, Piedras, San Luis y Valle De San Juan.

REGIÓN PACÍFICA

ALERTA NARANJA: DESLIZAMIENTOS DE TIERRA

Se mantiene este nivel de alerta por deslizamientos de tierra áreas inestables localizadas en los departamentos:

DEPARTAMENTO	MUNICIPIOS
CAUCA	López, Piamonte, Timbiquí y El Tambo.
NARIÑO	Barbacoas, Buesaco, Ricaurte, Tumaco, Roberto Payán (San José), Maguí (Payán).
VALLE DEL CAUCA	Buenaventura y Dagua.

ALERTA AMARILLA: POR CRECIENTES SUBITAS RIO SALDAÑA

Para el día de hoy en el transcurso de la mañana, el río Saldaña registra un ascenso significativo en los niveles, razón por el cual se emite Alerta Amarilla. Se recomienda a las comunidades y a la ciudadanía en general que se encuentre asentadas en las márgenes del río, estar atentas ante posibles cambios súbitos en el comportamiento de los niveles del río Saldaña, dado que se están registrando lluvias significativas en la cuenca Alta y en algunas cuencas aledañas al río Saldaña. Igualmente, se recomienda a los comités Locales y Regionales de Gestión del Riesgo, estar atentos a los comunicados especiales que pudiera emitir el IDEAM en el transcurso del día.

REGIÓN ORINOQUIA

ALERTA ROJA:

Se pronostica amenaza Alta a Muy Alta por deslizamientos de tierra en áreas inestables en jurisdicción de los municipios de:

DEPARTAMENTO	MUNICIPIOS
META	Acacias, Cubarral, Cumaral, Guamal, San Juanito, El Dorado, El Castillo.

ALERTA NARANJA: DESLIZAMIENTOS DE TIERRA

Se pronostica amenaza alta a moderada por deslizamientos de tierra en:

DEPARTAMENTO	MUNICIPIOS
CUNDINAMARCA	Guayabetal, Gutiérrez y Medina.
META	Acacias, Cubarral, Cumaral, Guamal, San Juanito, El Dorado, El Castillo.

REGIÓN AMAZÓNICA

ALERTA NARANJA: DESLIZAMIENTOS DE TIERRA

Se mantiene este nivel de alerta por deslizamientos de tierra áreas inestables localizadas en los departamentos:

DEPARTAMENTO	MUNICIPIOS
PUTUMAYO	Mocoa y Villagarzón.

MAR CARIBE

ALERTA AMARILLA: TIEMPO LLUVIOSO

Para el día de hoy en sectores del Occidente del área marítima nacional, particularmente sobre el Golfo de Urabá y costas de Córdoba y Sucre se esperan condiciones lluviosas con posibilidad de actividad eléctrica y rachas de viento. Se recomienda a pescadores y usuarios de embarcaciones menores consultar con las Capitanías de puerto antes de zarpar.

OCEANO PACÍFICO

ALERTA AMARILLA: TIEMPO LLUVIOSO

Para el día de hoy en sectores del Norte y Centro del Océano Pacífico colombiano se esperan condiciones lluviosas durante la jornada con posibilidad de actividad eléctrica y rachas de viento. Se recomienda a pescadores y usuarios de embarcaciones menores consultar con las Capitanías de puerto antes de zarpar.

ALERTA ROJA. PARA TOMAR ACCIÓN Advierte a los sistemas de prevención y atención de desastres sobre la amenaza que puede ocasionar un fenómeno con efectos adversos sobre la población, el cual requiere la atención inmediata por parte de la población y de los cuerpos de atención y socorro. Se emite una alerta sólo cuando la identificación de un evento extraordinario indique la probabilidad de amenaza inminente y cuando la gravedad del fenómeno implique la movilización de personas y equipos, interrumpiendo el normal desarrollo de sus actividades cotidianas.

ALERTA NARANJA. PARA PREPARARSE Indica la presencia de un fenómeno. No implica amenaza inmediata y como tanto es catalogado como un mensaje para informarse y prepararse. El aviso implica vigilancia continua ya que las condiciones son propicias para el desarrollo de un fenómeno, sin que se requiera permanecer alerta.

ALERTA AMARILLA. PARA INFORMARSE Es un mensaje oficial por el cual se difunde información. Por lo regular se refiere a eventos observados, reportados o registrados y puede contener algunos elementos de pronóstico a manera de orientación. Por sus características pretéritas y futuras difiere del aviso y de la alerta, y por lo general no está encaminado a alertar sino a informar.

CONDICIONES NORMALES Indica que no existe ninguna clase de alerta para la región o zona mencionada.

°C: grados Celsius; m: metros; mm: milímetros; msnm: metros sobre nivel del mar;

Km/h: kilómetros sobre hora

GOES: Geostationary Operational Environmental Satellites (Satélite Geoestacionario Operacional Ambiental).

GOES-13 es el designado GOES-Este, localizado en 75° W sobre el ecuador geográfico.

HLC: hora local colombiana

PNN: Parque Nacional Natural; SFF: Santuario de Fauna y Flora

Omar FRANCO TORRES, Director General
Christian EUSCATEGUI COLLAZOS, Jefe Oficina del Servicio de Pronósticos y Alertas

Profesionales en turno:

Mery E. FERNÁNDEZ, Leidy J. RODRIGUEZ, Henry ROMERO, Carlos ORTEGÓN, Mauricio TORRES y Daniel USECHE.

Internet: <http://www.ideam.gov.co>

Correos electrónicos: servicio@ideam.gov.co, alertasideam@ideam.gov.co

Carrera 10 N° 20 - 30 ** Piso 9, Bogotá, D.C.

Teléfono: 3527160 ext. 1334-1336.

Siganos en: Twitter: @IDEAMColombia; Facebook: www.facebook.com/ideam.instituto
YouTube: Canal de Instituto IDEAM / <http://www.youtube.com/user/InstitutoIDEAM>