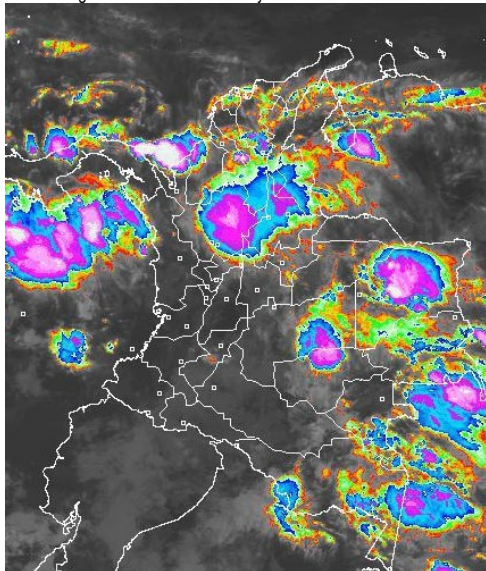


El IDEAM comunica al Sistema Nacional de Gestión del Riesgo (SNGR) y al Sistema Nacional Ambiental (SINA)
Bogotá D. C., jueves 15 de mayo de 2014
Hora de actualización 1:00 p.m. HLC

Para el día de hoy las precipitaciones más representativas se esperan en el centro y Sur de la región Caribe, Norte y centro de la Andina y de la Pacífica, Orinoquia y Amazonia, aa actividad más importante se estima en la mañana, fin de la tarde y en la noche.

IMÁGEN SATELITAL

Imagen GOES-13 * 15 de mayo de 2014 * Hora 8:45 a.m. HLC



PRONÓSTICO CONDICIONES METEOROLÓGICAS ESPECIALES

ÁREA DEL VOLCÁN CERRO MACHÍN

Se esperan lluvias hacia la tarde y noche.

El SERVICIO GEOLOGICO COLOMBIANO lo reporta en **NIVEL AMARILLO (III): CAMBIOS EN EL COMPORTAMIENTO DE LA ACTIVIDAD VOLCANICA.** 4.80 -75.62

ELEVACIÓN (pies)	DIRECCIÓN	VELOCIDAD	
		NUDOS	Km/h
10,000	SURESTE	0 - 5	0 - 9
18,000	SURESTE	10 - 15	18 - 28
24,000	SURESTE	15 - 20	9 - 18
30,000	ESTE	5 - 10	9 - 18

ÁREA DEL VOLCÁN NEVADO DEL HUILA

Posibilidad de lluvias ligeras en la tarde.

El SERVICIO GEOLOGICO COLOMBIANO lo reporta en **NIVEL AMARILLO (III): CAMBIOS EN EL COMPORTAMIENTO DE LA ACTIVIDAD VOLCANICA.** 2.92 -76.05

ELEVACIÓN (pies)	DIRECCIÓN	VELOCIDAD	
		NUDOS	Km/h
10,000	SURESTE	0 - 5	0 - 9
18,000	ESTE	15 - 20	9 - 18
24,000	ESTE	15 - 20	9 - 18
30,000	ESTE	10 - 15	18 - 28

ÁREA DEL VOLCÁN GALERAS

Hacia la tarde y noche son posibles precipitaciones ligeras.

El SERVICIO GEOLOGICO COLOMBIANO lo reporta en **NIVEL AMARILLO (III): CAMBIOS EN EL COMPORTAMIENTO DE LA ACTIVIDAD VOLCANICA.** 1.55 -77.37

ELEVACIÓN (pies)	DIRECCIÓN	VELOCIDAD	
		NUDOS	Km/h
10,000	SURESTE	0 - 5	0 - 9
18,000	ESTE	15 - 20	9 - 18
24,000	ESTE	15 - 20	9 - 18
30,000	ESTE	10 - 15	18 - 28

ÁREA DEL VOLCÁN NEVADO DEL RUIZ

Se prevén lluvias ligeras a moderadas hacia las horas de la tarde y noche.

El SERVICIO GEOLOGICO COLOMBIANO lo reporta en **NIVEL AMARILLO (III): CAMBIOS EN EL COMPORTAMIENTO DE LA ACTIVIDAD VOLCANICA.** 4.89 -75.32

ELEVACIÓN (pies)	DIRECCIÓN	VELOCIDAD	
		NUDOS	Km/h
10,000	SURESTE	0 - 5	0 - 9
18,000	SURESTE	10 - 15	18 - 28
24,000	SURESTE	10 - 15	18 - 28
30,000	ESTE	5 - 10	9 - 18

LO MÁS DESTACADO

ALERTA ROJA. PARA TOMAR ACCIÓN **ALERTA NARANJA. PARA PREPARARSE** **ALERTA AMARILLA. PARA INFORMARSE**

LLUVIAS	Las precipitaciones más significativas se registraron especialmente sobre la región Andina y Orinoquia, alcanzando el mayor volumen en el municipio de San Roque, (Antioquia) con 93.0 mm.
ALERTA NARANJA	<ul style="list-style-type: none"> Por probabilidad de deslizamientos de tierra en varias áreas inestables y de alta pendiente localizadas en sectores de las regiones Andina, Orinoquia, Pacífica y Amazonia. Incremento en el nivel del río Cauca desde el municipio de Yotoco (Valle del Cauca) al municipio de Venecia (Antioquia). Creciente súbita en la cuenca alta de los ríos Putumayo, Mocoa y Caquetá.
ALERTA AMARILLA	<ul style="list-style-type: none"> Por incremento en el nivel del río Magdalena a la altura del municipio de Barrancabermeja (Santander). Por incremento de nivel del río Magdalena en el tramo comprendido entre los municipios de San Pablo (Bolívar) y El Banco (Magdalena).
OTROS	<ul style="list-style-type: none"> Durante el mes de mayo se esperan precipitaciones frecuentes en gran parte del territorio nacional, condición normal para la época ya que hace parte de la primera temporada lluviosa del año. El IDEAM recomienda tomar las medidas preventivas en zonas de ladera o alta pendiente ante la posibilidad de deslizamientos de tierra o crecientes súbitas por causa de las lluvias que en algunos casos alcanzarán volúmenes importantes.



Consulte todos los días el pronóstico del tiempo y las alertas hidrometeorológicas vigentes del IDEAM, en un formato de calidad. Alrededor de las 7:30 a. m. está a disposición del público en www.ideam.gov.co. Se puede ver también en dispositivos móviles. [AQUÍ](#)

PRECIPITACIONES

A continuación se relacionan los municipios donde en las últimas 24 horas se registraron precipitaciones iguales o superiores a **20 mm**

DEPARTAMENTO	MUNICIPIO
AMAZONAS	La Chorrera (23.0)
ANTIOQUIA	San Roque (93.0), Zaragoza (80.0), Carepa (59.4), Puerto Berrio (58.7), Medellín (47.0), Turbo (42.0), Alejandría (33.6), Pueblorrico (31.0), Gómez Plata (29.0), Barbosa (24.0), Apartado (23.0), San Francisco (23.0)
BOLIVAR	San Pablo (36.6)
BOYACA	Quipama (32.2), Campohermoso (23.8), Campohermoso (21.7), Campohermoso (20.0)
CALDAS	Samaná (56.0)
CAQUETA	Valparaiso (36.0)
CAUCA	Patía (77.0), Buenos Aires (34.0), Piendamó (25.6), Santander De Quilichao (22.9)
CESAR	Pailitas (47.0)
META	Puerto López (51.0), El Calvario (32.0), San Juan De Arama (26.0), Acacias (25.0)
NARIÑO	Barbacoas (42.3), Magüí (30.0), Taminango (20.0)
NORTE DE SANTANDER	Toledo (25.0)
SANTANDER	Contratación (86.0), Puerto Parra (72.4), Barrancabermeja (61.1), Puerto Wilches (60.0), Gambita (58.4), El Carmen (28.4), Puerto Parra (22.0)
SUCRE	Corozal (26.7), Sampedú (22.7)
VALLE DEL CAUCA	Tuluá (25.3)
VAUPES	Mitú (40.0)
VICHADA	Cumaribo (59.0)

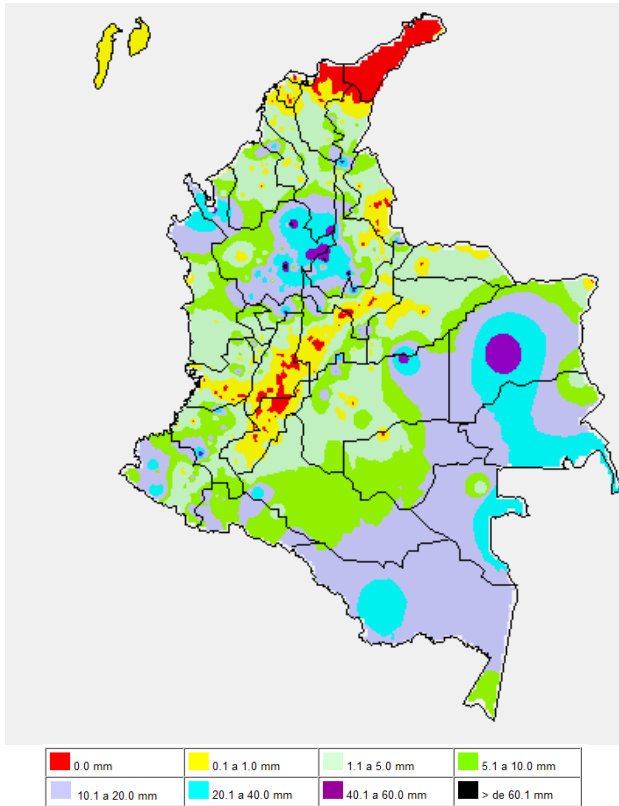
TEMPERATURAS MÁXIMAS

A continuación se relacionan los municipios donde en las últimas 24 horas se registraron temperaturas iguales o superiores a **35.0°C**:

DEPARTAMENTO	MUNICIPIO
ATLANTICO	Manatí (37.0)
BOLIVAR	Zambrano (37.6), María La Baja (37.2), Magangué (35.4), Arjona (35.4), El Carmen De Bolívar (35.0)
CESAR	Valledupar (37.2), Agustín Codazzi (36.2), Chiriguán (35.2)
CORDOBA	Chima (35.3)
CUNDINAMARCA	Puerto Salgar (36.4), Jerusalén (35.4)
LA GUAJIRA	Manauare (36.6), Urumita (36.4)
MAGDALENA	Pivijay (36.8)
SUCRE	Corozal (35.2)
VICHADA	Puerto Carreño (35.3)

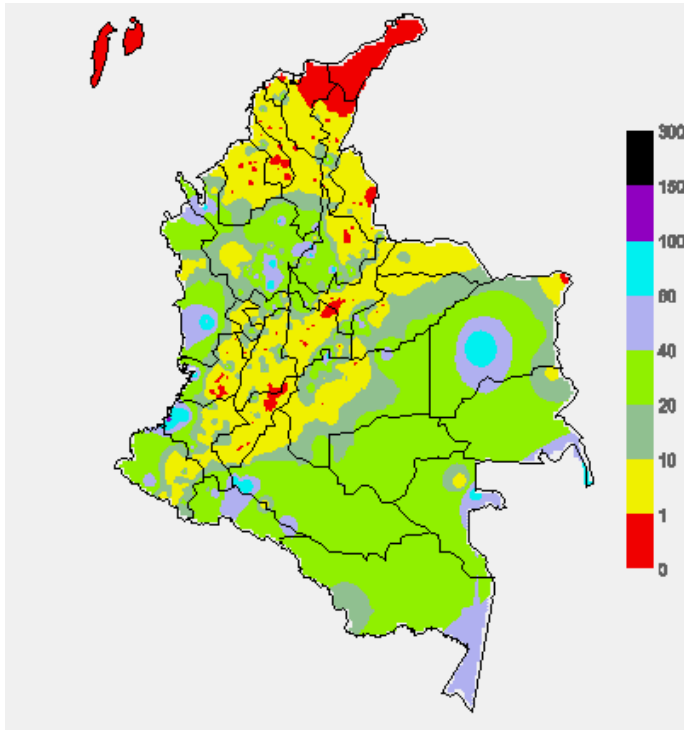
MAPA DE PRECIPITACIÓN DIARIA

Desde las 7:00 a.m. del miércoles 14 de mayo hasta las 7:00 a.m. del jueves 15 de mayo del 2014.



MAPA DE PRECIPITACIÓN ACUMULADA DE LOS ÚLTIMOS 3 DÍAS

Desde las 7:00 a.m. del lunes 12 de mayo hasta las 7:00 a.m. del miércoles 14 de mayo de 2014.



ESTADO DE LOS EMBALSES

A continuación se relacionan los volúmenes útiles diarios (expresados en porcentaje) de reservas de algunos embalses de acuerdo con información consultada en XM.

ZONA	EMBALSE	VOLUMEN ÚTIL DIARIO (%)		
ANTIOQUIA	MIEL I	58.94		
	MIRAFLORES	43.62		
	PEÑOL	56.56		
	PLAYAS	99.07		
	PORCE II	50.66		
	PORCE III	56.97		
	PUNCHINÁ	19.14		
	RIOGRANDE2	43.47		
	SAN LORENZO	63.91		
CARIBE	TRONERAS	66.37		
	URRÁ I	22.58		
CENTRO	AGREGADO BOGOTÁ	49.55	NEUSA	62.59
			SISGA	39.26
			TOMINÉ	48.66
	BETANIA	89.92		
	MUÑA	96.72		
	PRADO	87.67		
ORIENTE	CHUZA	51.01		
	ESMERALDA	19.20		
	GUAVIO	28.52		
VALLE DEL CAUCA	ALTO ANCHICAYÁ	39.85		
	CALIMA 1	67.63		
	SALVAJINA	79.81		

PRONÓSTICO METEOROLÓGICO (jueves 15 y viernes 16 de mayo de 2014).

REGIÓN	PRONÓSTICO
SABANA DE BOGOTÁ	<p>JUEVES: En las horas de la mañana y hasta entrada la tarde prevalecerán las condiciones secas con cielo parcialmente cubierto. A finales de la tarde y primeras horas de la noche son previstas lluvias ligeras en amplios sectores del área.</p> <p>VIERNES: Se estima cielo parcialmente cubierto con lluvias finalizando la tarde y noche en especial al occidente de la Ciudad y en amplios sectores de la Sabana.</p>
ANDINA	<p>JUEVES: En la mañana se esperan lluvias moderadas a fuertes en el Oriente de Antioquia y Santander; precipitaciones ligeras a moderadas en Norte de Santander y Boyacá. En la tarde y noche se registrarán precipitaciones moderadas a fuertes en Antioquia, Santanderes, Valle y Cauca; lluvias de ligeras a moderadas en el altiplano Cundiboyacense, Eje Cafetero y sectores de Tolima.</p> <p>VIERNES: En la mañana se estima cielo mayormente cubierto en gran parte de la región. Las lluvias de mayor volumen se estiman en el occidente de Antioquia, Eje Cafetero, Occidente de Tolima, Boyacá, Santanderes y Cundinamarca, mientras que, en el resto del área se presentarán precipitaciones menos intensas.</p>
CARIBE	<p>JUEVES: Hacia las horas de la mañana se esperan lluvias moderadas en el Sur de Bolívar y Norte de Córdoba; precipitaciones ligeras en el Sur de Cesar y en sectores de Magdalena. Hacia finales de la tarde y en la noche se presentarán lluvias moderadas a fuertes en Córdoba y Bolívar; precipitaciones entre ligeras y moderadas en Magdalena y sectores de Atlántico.</p> <p>VIERNES: En el transcurso de la jornada se estiman precipitaciones en zonas de Magdalena, Bolívar y Córdoba; lluvias ligeras y/o lloviznas en la Sierra Nevada de Santa Marta. Se esperan la actividad más intensa en horas de la noche.</p>
ARCHIPIÉLAGO DE SAN ANDRÉS, PROVIDENCIA Y SANTA CATALINA	<p>JUEVES: Se prevé cielo parcialmente nublado con probabilidad de lluvias ligeras en las horas de la tarde.</p> <p>VIERNES: Cielo semicubierto con predominio de tiempo seco durante el día y lluvias al finalizar la tarde.</p>
PACÍFICA	<p>JUEVES: En la mañana se mantendrán condiciones de cielo parcialmente cubierto con lluvias en el Norte de Chocó. Hacia finales de la tarde y en la noche se esperan lluvias moderadas a fuertes en Chocó y litoral tanto de Valle como de Cauca; precipitaciones menos intensas en el litoral de Nariño.</p> <p>VIERNES: Se mantendrán las condiciones lluviosas en gran parte de la región, las precipitaciones más fuertes y persistentes se presentarán en zonas de Chocó, Cauca y en Valle del Cauca. Alta probabilidad de tormentas eléctricas.</p>
ORINOQUIA	<p>JUEVES: Hacia la mañana se esperan lluvias moderadas a fuertes en Vichada y de ligeras a moderadas en el Oriente tanto de Casanare como del Meta. Hacia el final de la tarde y en la noche se presentarán lluvias moderadas en Casanare, Meta y Vichada.</p> <p>VIERNES: Cielo mayormente cubierto a lo largo de la jornada. Las lluvias de mayor volumen se presentarán en zonas de Vichada y en el piedemonte Llanero en horas de la tarde.</p>
OCÉANO PACÍFICO	<p>JUEVES: Se estima abundante nubosidad con lluvias moderadas a fuertes, especialmente en cercanías al litoral Pacífico colombiano. Alta probabilidad de tormentas eléctricas.</p> <p>VIERNES: Cielo mayormente cubierto con lluvias y/o lloviznas a lo largo del litoral Pacífico colombiano. Posibilidad de actividad eléctrica.</p>

CONTINUACIÓN PRONÓSTICO.

REGIÓN	PRONÓSTICO
MAR CARIBE	JUEVES: En el transcurso de la jornada se estiman precipitaciones entre ligeras y moderadas en el Occidente de la zona Marítima especialmente en zonas aledañas a la costa y en el Golfo de Urabá. El resto del área con predominio de tiempo seco. VIERNES: Se estima cielo parcialmente cubierto con precipitaciones en el Occidente de la zona Marítima y en el Golfo de Urabá. Tiempo seco en el resto de la zona Marítima.
INSULAR PACÍFICO	JUEVES: Cielo mayormente cubierto con lluvias en Gorgona y precipitaciones menos intensas en Malpeo. Posibilidad de actividad eléctrica. VIERNES: Durante la jornada se estima cielo mayormente cubierto con precipitaciones en Malpeo y Gorgona.
AMAZONIA	JUEVES: En la mañana se registrarán lluvias de ligeras a moderadas en Guainía, Vaupés, Amazonas y Guaviare. Hacia la tarde y noche se estiman lluvias moderadas a fuertes en Guaviare, Amazonas y Vaupés; lluvias de ligeras a moderadas en Putumayo, Caquetá y Guainía. VIERNES: Prevalecerán las condiciones cubiertas sobre amplios sectores de la región. Las precipitaciones más fuertes acompañadas de actividad eléctrica se estiman en zonas de Caquetá, Putumayo, Amazonas, Guainía y Vaupés.

ALERTAS VIGENTES Y PRODUCTOS ADICIONALES

Para mayor información sobre el pronóstico del estado del tiempo, informes técnicos diarios, comunicados especiales, mapas diarios de temperaturas máximas y mínimas e información diaria de precipitación se sugiere consultar los siguientes enlaces:

- [MAPA DIARIO DE TEMPERATURA MÁXIMA.](#)
- [MAPA DIARIO DE TEMPERATURA MÍNIMA.](#)
- [INFORMACIÓN DIARIA DE PRECIPITACIÓN Y TEMPERATURA DE LOS PRINCIPALES AEROPUERTOS DEL PAÍS.](#)
- [MOSAICO MAPAS DE PRECIPITACIÓN DIARIA EN MILÍMETROS](#)

REGIÓN CARIBE

ALERTA NARANJA: INCENDIOS DE LA COBERTURA VEGETAL

Amenaza moderada a alta de ocurrencia de incendios de la cobertura vegetal en zonas de bosques, cultivos y pastos, localizados en los siguientes municipios y sectores aledaños:

DEPARTAMENTO	MUNICIPIOS
CORDOBA	Sahagún.
LA GUAJIRA	Albania y Maicao.

ALERTA NARANJA: DESLIZAMIENTOS DE TIERRA

Se pronostica amenaza moderada por deslizamientos de tierra en áreas inestables localizadas en los departamentos:

DEPARTAMENTO	MUNICIPIOS
CESAR	Chimichagua y San Alberto.

REGIÓN ANDINA

ALERTA NARANJA: DESLIZAMIENTOS DE TIERRA

Se mantiene este nivel de alerta por deslizamientos de tierra áreas inestables localizadas en los departamentos de:

DEPARTAMENTO	MUNICIPIOS
ANTIOQUIA	Alejandría, Apartadó, Barbosa, Carepa, Cisneros, Cocorná, Concepción, Ebéjico, Guatapé, Medellín, Peñol, San Francisco, San Jerónimo, San Luis, San Roque, San Vicente, Santo Domingo, Yolombó y Zaragoza.
BOYACÁ	San Luis De Gaceno.
CALDAS	Norcasia, Pensilvania, Samaná y Victoria.
CAUCA	Almaguer, Bolívar, El Tambo, Patía (El Bordo), Piamonte, Sucre y Timbio.
CUNDINAMARCA	Guayabeta y Medina.
NORTE DE SANTANDER	Gramalote.
QUINDÍO	Circasia y Salento.
SANTANDER	Chima, Contratación y Guadalupe.

ALERTA NARANJA NIVELES ALTOS DEL RÍO CAUCA DESDE EL MUNICIPIO DE YOTOCO (VALLE DEL CAUCA) AL MUNICIPIO DE VENECIA (ANTIOQUIA)

Se sugiere cambiar el nivel de alerta de Roja a Naranja, debido a que los niveles continúan descendiendo en el cauce principal del río Cauca en la estaciones de Mediacanoa, sin embargo aún se consideran altos. El IDEAM hace un llamado especial a toda la ciudadanía asentada en las márgenes y riberas del cauce principal del río Cauca, así como a las autoridades de la Gestión del Riesgo local, Regional para que estén atentos ante cambios súbitos en los niveles en las próximas horas.

ALERTA AMARILLA: INCREMENTO EN EL NIVEL DEL RÍO MAGDALENA EN EL MUNICIPIO DE BARRANCABERMEJA (SANTANDER)

El nivel del río Magdalena a la altura de la estación Barrancabermeja (Santander) se encuentra alto y se espera que se incremente en las próximas horas, sin alcanzar la cota de afectación, como resultado del tránsito de la onda de creciente observada en el río Carare afluente al Magdalena a la altura de Cimitarra (Santander).

ALERTA AMARILLA: INCREMENTO EN EL NIVEL DEL RÍO MAGDALENA A LA ALTURA DE LOS MUNICIPIOS DE SAN PABLO (BOLIVAR) Y BANCO (MAGDALENA)

Se mantiene la alerta amarilla para el río Magdalena a la altura de los municipios de San Pablo (Bolívar) y Banco (Magdalena) debido a que los niveles se encuentran altos y el comportamiento actual es de ascenso. El IDEAM hace un llamado a toda la ciudadanía, así como a las autoridades de la Gestión del Riesgo locales, Regionales para que estén atentos ante el comportamiento del río en estos municipios durante las próximas horas.

REGIÓN PACÍFICA

ALERTA NARANJA: DESLIZAMIENTOS DE TIERRA

Se mantiene este nivel de alerta por deslizamientos de tierra áreas inestables localizadas en los departamentos:

DEPARTAMENTO	MUNICIPIOS
CAUCA	Guapi, López y Timbiquí.
NARIÑO	Barbacoas, Taminango, Arboleda (Berruecos), Maguí (Payán), San Lorenzo, San Pedro De Cartago (Cartago).
VALLE DEL CAUCA	Buenaventura y Dagua.

REGIÓN ORINOQUIA

ALERTA NARANJA: DESLIZAMIENTOS DE TIERRA

Se pronostica amenaza Alta a Muy Alta por deslizamientos de tierra en áreas inestables en jurisdicción de los municipios de:

DEPARTAMENTO	MUNICIPIOS
ARAUCA	Tame.
META	Acacias, Cumaral, El Calvario, Restrepo y Villavicencio.

REGIÓN AMAZÓNICA

ALERTA NARANJA: DESLIZAMIENTOS DE TIERRA

Se pronostica amenaza Alta a Muy Alta por deslizamientos de tierra en áreas inestables en jurisdicción de los municipios de:

DEPARTAMENTO	MUNICIPIOS
CAQUETÁ	Belén De Los Andaquíes, Florencia, Montañita y San José Del Fragua.
PUTUMAYO	Mocoa y Villagarzón.

ALERTA NARANJA CRECIENTES SÚBITAS EN LA CUENCA ALTA DEL RÍO CAQUETÁ, PUTUMAYO Y MOCOA

Se sugiere cambiar el nivel de alerta por crecientes en los aportantes ubicados en las partes altas de las cuencas de los ríos Caquetá, Putumayo y Mocoa, debido a que se espera una reducción de las lluvias en el sector, sin embargo los niveles se mantienen altos tanto para los afluentes como para el cauce principal, por lo que El IDEAM mantiene la recomendación tanto a pobladores como autoridades locales de los municipios de Caquetá y Putumayo como Florencia, Puerto Rico, Paujil, Doncello, Albania y San José de Fragua, para que mantengan seguimiento atento al comportamiento de los niveles de los ríos y tomar las medidas necesarias ante incrementos súbitos con valores altos en ríos como Hacha, Caraño, Orteguaza y quebrada La Perdiz.

MAR CARIBE

ALERTA AMARILLA: PLEAMAR

Hasta el próximo sábado 16 de Mayo se presentara una de las mareas astronómicas más significativas del mes sobre el occidente del Mar Caribe colombiano, por lo anterior, se recomienda a las embarcaciones menores o de bajo calado consultar con las Capitanías de puerto

OCÉANO PACÍFICO

ALERTA AMARILLA: PLEAMAR

Hasta el próximo 19 de mayo se presentara una de las mareas astronómicas sobre el Océano Pacífico colombiano por lo cual se recomienda consultar con las Capitanías de puerto para las embarcaciones menores.

ALERTA AMARILLA: TIEMPO LLUVIOSO

Para el día de hoy se estiman condiciones de cielo nublado y lluvias de variada intensidad inclusive con actividad eléctrica a lo largo del centro y norte de las costas del Pacífico colombiano.

ALERTA ROJA. PARA TOMAR ACCIÓN Advierte a los sistemas de prevención y atención de desastres sobre la amenaza que puede ocasionar un fenómeno con efectos adversos sobre la población, el cual requiere la atención inmediata por parte de la población y de los cuerpos de atención y socorro. Se emite una alerta sólo cuando la identificación de un evento extraordinario indique la probabilidad de amenaza inminente y cuando la gravedad del fenómeno implique la movilización de personas y equipos, interrumpiendo el normal desarrollo de sus actividades cotidianas.

ALERTA NARANJA. PARA PREPARARSE Indica la presencia de un fenómeno. No implica amenaza inmediata y como tanto es catalogado como un mensaje para informarse y prepararse. El aviso implica vigilancia continua ya que las condiciones son propicias para el desarrollo de un fenómeno, sin que se requiera permanecer alerta.

ALERTA AMARILLA. PARA INFORMARSE Es un mensaje oficial por el cual se difunde información. Por lo regular se refiere a eventos observados, reportados o registrados y puede contener algunos elementos de pronóstico a manera de orientación. Por sus características pretéritas y futuras difiere del aviso y de la alerta, y por lo general no está encaminado a alertar sino a informar.

CONDICIONES NORMALES Indica que no existe ninguna clase de alerta para la región o zona mencionada.

°C: grados Celsius; m: metros; mm: milímetros; msnm: metros sobre nivel del mar;

Km/h: kilómetros sobre hora

GOES: Geostationary Operational Environmental Satellites (Satélite Geoestacionario Operacional)

Omar FRANCO TORRES, Director General
Christian EUSCATEGUI COLLAZOS, Jefe Oficina del Servicio de Pronósticos y Alertas

Profesionales en turno:

Alejandro URIBE, Carlos PINZON, Costanza ROSERO, Mauricio TORRES, Gloria ARANGO, Oscar IMBACHI y
Juan Francisco ALAMEDA.

Internet: <http://www.ideam.gov.co>

Correos electrónicos: servicio@ideam.gov.co, alertasideam@ideam.gov.co

Carrera 10 N° 20 - 30 ** Piso 9, Bogotá, D.C.

Teléfono: 3527160 ext. 1334-1336.

Siganos en: Twitter: @IDEAMColombia; Facebook: www.facebook.com/ideam.instituto
YouTube: Canal de InstitutoIDEAM / <http://www.youtube.com/user/InstitutoIDEAM>