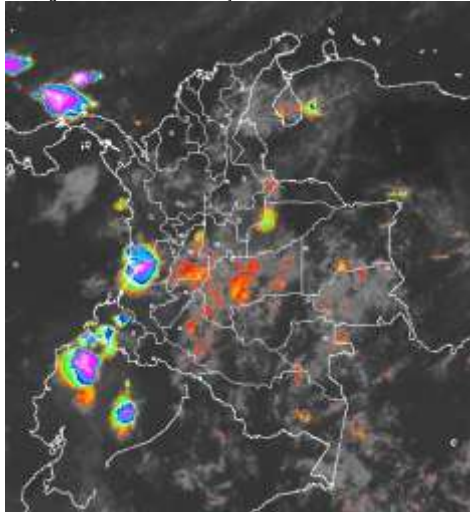


CONDICIONES HIDROMETEOROLÓGICAS ACTUALES

Durante las últimas horas en amplios sectores de Territorio Nacional, se ha registrado cielo entre parcial y mayormente cubierto con lluvias en sectores de Tolima, Meta, Guainía, Casanare, Sur de Chocó, litoral de Valle del Cauca y Nariño. Para las próximas horas se prevé persistan las lluvias especialmente en sectores de Chocó, Valle del Cauca y Nariño. En la cuenca del río Bogotá cielo mayormente cubierto con predominio de tiempo seco, situación que se mantendrá para las próximas horas.

IMÁGEN SATELITAL

Imagen GOES-13 * 22 de mayo de 2014 * Hora 7:45 a.m. HLC



LO MÁS DESTACADO

ALERTA ROJA. PARA TOMAR ACCIÓN **ALERTA NARANJA. PARA PREPARARSE** **ALERTA AMARILLA. PARA INFORMARSE**

LLUVIAS	Durante las últimas 24 horas se registraron precipitaciones en amplios sectores de la piedemonte llanero, región Andina y Caribe, alcanzando el mayor volumen en el municipio de Sabana de Torres (Santander) , con 126.6 mm.
ALERTA ROJA	<ul style="list-style-type: none"> Por amenaza alta de ocurrencia de incendios de la cobertura vegetal en zonas de bosques, cultivos y pastos, localizados en los departamentos de Boyacá y La Guajira
ALERTA NARANJA	<ul style="list-style-type: none"> Por probabilidad de deslizamientos de tierra en varias áreas inestables y de alta pendiente localizadas en sectores de las regiones Andina, Caribe, Pacífica y Amazonia. Por niveles altos en el río Meta, a la altura del municipio de Puerto Lleras. Por amenaza moderada de ocurrencia de incendios de la cobertura vegetal en zonas de bosques, cultivos y pastos, localizados en los departamentos de Cesar, Cundinamarca y Valle del Cauca
ALERTA AMARILLA	<ul style="list-style-type: none"> Por incremento de nivel en la cuenca media del río Magdalena a la altura del municipio El Banco (Magdalena).
OTROS	<ul style="list-style-type: none"> Durante el mes de mayo se esperan precipitaciones frecuentes en gran parte del territorio nacional, condición normal para la época ya que hace parte de la primera temporada lluviosa del año. El IDEAM recomienda tomar las medidas preventivas en zonas de ladera o alta pendiente ante la posibilidad de deslizamientos de tierra o crecientes súbitas por causa de las lluvias que en algunos casos alcanzarán volúmenes importantes.

PRONÓSTICO CONDICIONES METEOROLÓGICAS ESPECIALES

ÁREA DEL VOLCÁN CERRO MACHÍN

En la mañana se espera cielo entre parcial y mayormente cubierto con lloviznas ocasionales. En la tarde y noche se estiman precipitaciones de ligeras a moderadas.

El Servicio Geológico Colombiano lo reporta en **NIVEL AMARILLO (III): CAMBIOS EN EL COMPORTAMIENTO DE LA ACTIVIDAD VOLCANICA. 4.80 -75.62**

ELEVACIÓN (pies)	DIRECCIÓN	VELOCIDAD	
		NUDOS	Km/h
10,000	SURESTE	5	9
18,000	SURESTE	5	9
24,000	SUROESTE	5	9
30,000	SURESTE	5	9

ÁREA DEL VOLCÁN NEVADO DEL HUILA

Cielo de variada nubosidad con probabilidad de lloviznas ocasionales en horas de la tarde.

El Servicio Geológico Colombiano lo reporta en **NIVEL AMARILLO (III): CAMBIOS EN EL COMPORTAMIENTO DE LA ACTIVIDAD VOLCANICA. 2.92 -76.05**

ELEVACIÓN (pies)	DIRECCIÓN	VELOCIDAD	
		NUDOS	Km/h
10,000	SURESTE	5	9
18,000	NORESTE	5	9
24,000	ESTE	0 - 5	0 - 9
30,000	ESTE	5 - 10	9 - 18

ÁREA DEL VOLCÁN GALERAS

A lo largo del día se estima cielo entre parcial y mayormente nublado con precipitaciones de ligeras a moderadas especialmente en horas de la tarde y en las primeras horas de la noche.

El Servicio Geológico Colombiano lo reporta en **NIVEL AMARILLO (III): CAMBIOS EN EL COMPORTAMIENTO DE LA ACTIVIDAD VOLCANICA. 1.55 -77.37**

ELEVACIÓN (pies)	DIRECCIÓN	VELOCIDAD	
		NUDOS	Km/h
10,000	ESTE	0 - 10	0 - 9
18,000	NORESTE	5	9
24,000	NORESTE	5	9
30,000	NORESTE	5 - 10	9 - 18

ÁREA DEL VOLCÁN NEVADO DEL RUIZ

En la mañana y primeras horas de la tarde se estima cielo mayormente cubierto y predominio de tiempo seco, luego se esperan precipitaciones moderadas.

El Servicio Geológico Colombiano lo reporta en **NIVEL AMARILLO (III): CAMBIOS EN EL COMPORTAMIENTO DE LA ACTIVIDAD VOLCANICA. 4.89 -75.32**

ELEVACIÓN (pies)	DIRECCIÓN	VELOCIDAD	
		NUDOS	Km/h
10,000	SURESTE	5	9
18,000	SURESTE	5	9
24,000	SUROESTE	5	9
30,000	SURESTE	5	9



Consulte todos los días el pronóstico del tiempo y las alertas hidrometeorológicas vigentes del IDEAM, en un formato de calidad. Alrededor de las 7:30 a. m. está a disposición del público en www.ideam.gov.co. Se puede ver también en dispositivos móviles: [AQUÍ](#)

PRECIPITACIONES

A continuación se relacionan los municipios donde en las últimas 24 horas se registraron precipitaciones iguales o superiores a 20 mm:

DEPARTAMENTO	MUNICIPIO
ANTIOQUIA	Zaragoza (65.0), Frontino (35.0), Giraldo (35.0), Cañas Gordas (30.6), Belmira (21.3), Yumalal (23.0)
	ARAUCA
ATLANTICO	Suan (60.0)
BOLIVAR	Carmen de Bolívar (34.4), San Pablo (22.3)
BOYACA	Chiquiza (33.5), Ventaquemada (27.0), Samacá (23.4),
CALDAS	Manzanares (35.5), Pensilvania (34.0), Marquetalia (24.3)
CASANARE	Rondón (34.0), Orocué (25.0),
CESAR	La Gloria (40.0), San Alberto (38.0), Curumani (37.2), Valledupar - Villa Rosa (30.0), Valledupar - Guaymaral (22.0)
	CUNDINAMARCA
HUILA	Tello (60.0), Villa Vieja (42.0), Aipe (35.5), Colombia (30.0), Rivera (22.0), Santa María (21.8), Yaguara (20.0)
LA GUAJIRA	San Juan del Cesar (29.0)
META	Guamal (68.0), Restrepo (68.0), Cubarral - Puerto Angosturas (62.0), Cubarral (49.0), Lejanías (50.0), Fuente de oro (47.0), Villavicencio - Servita (44.0), Granada (38.0), Villavicencio (22.0), El Calvario (22.0), San Juan de Arama (21.0)
	NARIÑO
NORTE DE SANTANDER	Convención (37.3), Toledo (34.0), San Calixto (31.8), Cúcuta (25.6), Apto (27.4), Toledo - Tunebia (21.5)
SANTANDER	Sabana de Torres (126.6) , Sabana de Torres - Villa Leiva (51.5), Puerto Parra (46.0), Mogotes (42.0), Guadalupe (36.0), Confinés (34.5), Chima (33.0), Coromoro (32.7), Zapatocha (32.0), Molagavita (28.2), El Guacayamo (23.0), Barrancabermeja (22.4), Barichara (22.0)
TOLIMA	Ataco - Santiago Perez (98.0), Ortega (83.0), Natagaima (76.4), Coyaima (73.6), Ibagué (67.4), Chaparral (65.2), Ataco (62.1), Flandes (56.3), Ibague (45.3), Rioblanco (38.6), Prado (36.0), Roncesvalles (35.5), Purificación (22.0), Saldaña (20.0)
	VALLE DEL CAUCA

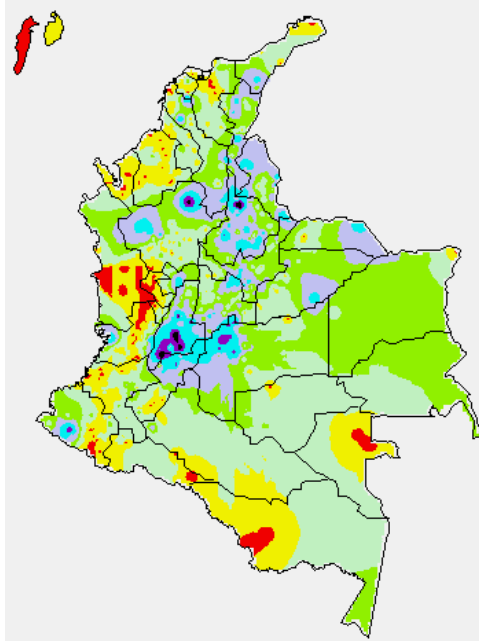
TEMPERATURAS MÁXIMAS

A continuación se relacionan los municipios donde en las últimas 24 horas se registraron temperaturas iguales o superiores a 35.0°C:

DEPARTAMENTO	MUNICIPIO
ANTIOQUIA	Apartado (36.8)
LA GUAJIRA	Hato Nuevo (35.4), Maicao (35.0).
META	Puerto López (35.0)
SANTANDER	Sabana de Torres (35.0)
VICHADA	Puerto Carreño (35.1).

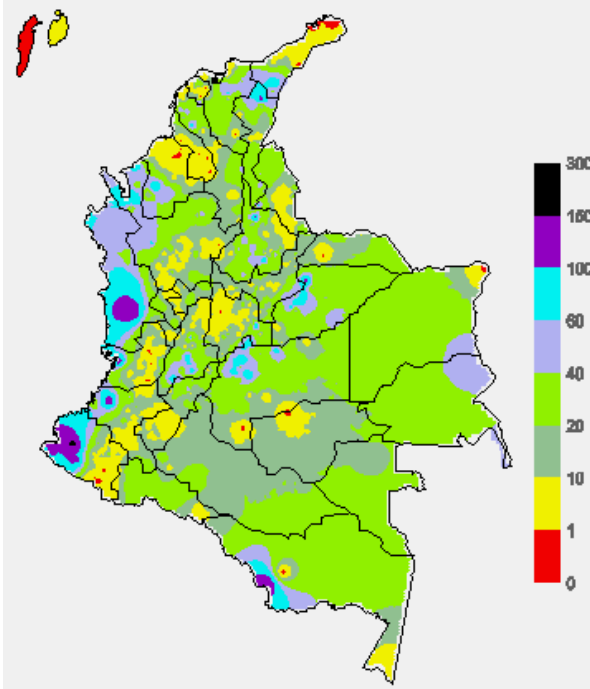
MAPA DE PRECIPITACIÓN DIARIA

Desde las 7:00 a.m. del miércoles 21 de mayo hasta las 7:00 a.m. del jueves 22 de mayo del 2014.



MAPA DE PRECIPITACIÓN ACUMULADA DE LOS ÚLTIMOS 3 DÍAS

Desde las 7:00 a.m. del Lunes 19 de mayo hasta las 7:00 a.m. del miércoles 21 de mayo de 2014.



ESTADO DE LOS EMBALSES

A continuación se relacionan los volúmenes útiles diarios (expresados en porcentaje) de reservas de algunos embalses de acuerdo con información consultada en XM.

ZONA	EMBALSE	VOLUMEN ÚTIL DIARIO (%)
ANTIOQUIA	MIEL I	59.78
	MIRAFLORES	46.27
	PEÑOL	59.18
	PLAYAS	96.06
	PORCE II	48.86
	PORCE III	41.32
	PUNCHINÁ	19.39
	RIOGRAÑEZ	51.51
	SAN LORENZO	63.56
	TRONERAS	42.04
CARIBE	URRÁ I	24.21
CENTRO	AGREGADO BOGOTÁ	49.32
	NEUSA	62.59
	SISGA	39.60
	TOMINÉ	48.34
	BETANIA	71.75
	MUÑA	69.76
	PRADO	85.53
ORIENTE	CHUZA	49.54
	ESMERALDA	19.89
	GUAVIO	33.84
VALLE DEL CAUCA	ALTO ANCHICAYÁ	24.08
	CALIMA 1	70.32
	SALVAJINA	82.77

PRONÓSTICO METEOROLÓGICO (jueves 22 y viernes 23 de mayo de 2014).

REGIÓN	PRONÓSTICO
SABANA DE BOGOTÁ	JUEVES: En la mañana se prevé cielo entre parcial y mayormente cubierto con tiempo seco, aunque no se descartan lloviznas en el Oriente y Norte de la ciudad. En la tarde y hasta las primeras horas de la noche son previstas lluvias y/o lloviznas en diferentes sectores de la ciudad y de la sabana. Se prevé que la temperatura máxima estará cercana a los 19 °C. VIERNES: Durante gran parte de la jornada prevalecerán las condiciones de tiempo seco, excepto en el Noroccidente de la ciudad y de la sabana, donde son probables lluvias ligeras y/o lloviznas, especialmente en la tarde y primeras horas de la noche.
ANDINA	JUEVES: En la mañana se prevé cielo entre parcial y mayormente cubierto con predominio de tiempo seco en amplios sectores de la región, salvo en zonas de Tolima y Valle del Cauca, donde se advierten lluvias de ligeras a moderadas. En horas de la tarde y noche se estiman lluvias moderadas en sectores del Eje Cafetero, Antioquia y en el Macizo colombiano. Precipitaciones menos intensas en zonas de Boyacá, los santanderes y Cundinamarca. Probabilidad alta de tormentas eléctricas. VIERNES: Durante gran parte de la jornada se mantendrán las condiciones cubiertas con precipitaciones en zonas de Antioquia, Eje Cafetero y en los santanderes; lluvias de menor intensidad en el resto de la región
CARIBE	JUEVES: En las primeras horas de la jornada se prevé cielo parcialmente nublado con predominio de tiempo seco en amplios sectores de región, salvo en sectores de Cesar, donde no se descartan lloviznas ocasionales durante las primeras horas del día. Después del mediodía y hasta entrada la noche se estima mayor nubosidad con precipitaciones en amplios sectores de la región, las más intensas en Bolívar, Córdoba, Magdalena y Cesar, no se descarta la probabilidad de tormentas eléctricas. VIERNES: Se estima durante la jornada cielo entre parcial y mayormente cubierto con precipitaciones especialmente en horas de la tarde en zonas de Sucre, Bolívar, Córdoba y Magdalena. El resto de la región con precipitaciones menos intensas
ARCHIPIÉLAGO DE SAN ANDRÉS, PROVIDENCIA Y SANTA CATALINA	JUEVES: Se estima cielo entre parcial y mayormente cubierto durante la jornada, con probabilidad de lluvias y/o lloviznas en horas de la mañana y de la tarde. VIERNES: Se prevé durante la jornada nubosidad variable y probabilidad de precipitaciones ligeras en horas y horas de la tarde
PACÍFICA	JUEVES: En la mañana se prevén lluvias de moderadas a fuertes principalmente al Sur de Chocó y en Valle del Cauca. En la tarde y durante la noche son previstas lluvias moderadas en sectores de Chocó, Cauca, Nariño y precipitaciones menos intensas en Valle del Cauca. VIERNES: Cielo mayormente cubierto durante gran parte de la jornada. Las precipitaciones de mayor volumen se estiman en zonas de Chocó y Valle del Cauca, lluvias menos intensas en Nariño y . Probabilidad alta de actividad eléctrica.

CONTINUACIÓN PRONÓSTICO.

REGIÓN	PRONÓSTICO
ORINOQUIA	JUEVES: En las primeras horas de la jornada se estima cielo entre parcial y mayormente cubierto con lluvias en el Piedemonte Llanero a la altura de Casanare; lluvias de menor intensidad se prevén en sectores de Vichada, Meta y Arauca. Después del mediodía y hasta entrada la noche, se estiman precipitaciones en zonas del Sur de la región y en algunos sectores del piedemonte Llanero. No se descarta la posibilidad de actividad eléctrica. VIERNES: Se prevé que durante gran parte de la jornada predomine el tiempo seco en gran parte del Centro y Norte de la región, mientras que; en sectores del Sur de Meta, Vichada y en el piedemonte de Meta son probables lluvias y/o lloviznas
OCEANO PACÍFICO	JUEVES: Se prevén lluvias de ligeras a moderadas especialmente en zonas cercanas a la costa. VIERNES: Cielo mayormente cubierto con precipitaciones a lo largo del litoral Pacífico colombiano
MAR CARIBE	JUEVES: Se prevé cielo entre parcial y mayormente cubierto especialmente en el Occidente de la zona Marítima y en sectores aledaños a la costa, con precipitaciones entre ligeras y moderadas. VIERNES: La jornada se caracterizará por presentar cielo entre parcial y mayormente nublado, con precipitaciones al Occidente del Mar Caribe colombiano y sectores cercanos al Golfo de Urabá y a las costas de Córdoba y Sucre.
INSULAR PACÍFICO	JUEVES: Se mantendrán las condiciones de cielo seminublado en Malpelo y Gorgona sin descartar lluvias ligeras en la noche. VIERNES: Se espera nubosidad variable durante la jornada con intervalos de lluvias en las Islas de Malpelo y Gorgona.
AMAZONIA	JUEVES: En la mañana cielo entre parcial y mayormente cubierto con lluvias ligeras en sectores de Guainía y Amazonas. Para la tarde y noche se estima que las precipitaciones más fuertes y persistentes se concentren en el piedemonte Amazónico y en algunos sectores de Vaupés, Guaviare y Amazonas, no se descarta la probabilidad de actividad eléctrica. VIERNES: Cielo entre parcial y mayormente nublado con lluvias entre ligeras y moderadas en zonas de Amazonas, Vaupés, Caquetá y Putumayo. Probabilidad de actividad eléctrica.

ALERTAS VIGENTES Y PRODUCTOS ADICIONALES

Para mayor información sobre el pronóstico del estado del tiempo, informes técnicos diarios, comunicados especiales, mapas diarios de temperaturas máximas y mínimas e información diaria de precipitación se sugiere consultar los siguientes enlaces:

- [MAPA DIARIO DE TEMPERATURA MÁXIMA.](#)
- [MAPA DIARIO DE TEMPERATURA MÍNIMA.](#)
- [INFORMACIÓN DIARIA DE PRECIPITACIÓN Y TEMPERATURA DE LOS PRINCIPALES AEROPUERTOS DEL PAÍS.](#)
- [MOSAICO MAPAS DE PRECIPITACIÓN DIARIA EN MILÍMETROS](#)

REGIÓN CARIBE

ALERTA ROJA: INCENDIOS DE LA COBERTURA VEGETAL

Amenaza alta de ocurrencia de incendios de la cobertura vegetal en zonas de bosques, cultivos y pastos, localizados en los siguientes municipios y sectores aledaños:

DEPARTAMENTO	MUNICIPIOS
LA GUAJIRA	Riohacha y Maicao

ALERTA NARANJA: Amenaza moderada de ocurrencia de incendios de la cobertura vegetal en zonas de bosques, cultivos y pastos, localizados en los siguientes municipios y sectores aledaños

DEPARTAMENTO	MUNICIPIOS
CESAR	Manaure Balcón del Cesar, La Paz y San Diego

REGIÓN ANDINA

ALERTA NARANJA: DESLIZAMIENTOS DE TIERRA

Se mantiene este nivel de alerta por deslizamientos de tierra áreas inestables localizadas en los departamentos de:

DEPARTAMENTO	MUNICIPIOS
ANTIOQUIA	Bricéño, Ituango, San Juan De Urabá, San Roque, Santo Domingo, Valdivia, Yarumal, Yolombó Y Zaragoza
CAUCA	El Tambo
CUNDINAMARCA	Guayabetal, Medina y Ubalá
HUILA	Aipe
SANTANDER	Chima y Contratación
TOLIMA	Ataco, Chaparral, Ortega Y Rioblanco

ALERTA ROJA: INCENDIOS DE LA COBERTURA VEGETAL

Amenaza alta de ocurrencia de incendios de la cobertura vegetal en zonas de bosques, cultivos y pastos, localizados en los siguientes municipios y sectores aledaños:

DEPARTAMENTO	MUNICIPIOS
BOYACA	Tunja y Ráquira

ALERTA NARANJA: INCENDIOS DE LA COBERTURA VEGETAL

Amenaza moderada de ocurrencia de incendios de la cobertura vegetal en zonas de bosques, cultivos y pastos, localizados en los siguientes municipios y sectores aledaños

DEPARTAMENTO	MUNICIPIOS
CUNDINAMARCA	Guachetá
VALLE DE CAUCA	Yumbo y Ginebra

ALERTA AMARILLA: POR NIVELES ALTOS EN EL RÍO MAGDALENA A LA ALTURA DE EL BANCO (MAGDALENA)

Se mantiene la Alerta Amarilla debido a los altos niveles del río Magdalena a la altura del municipio de El Banco (Magdalena), sin embargo, en la últimas horas se mantiene una tendencia estable; se espera que ésta condición continúe para las próximas horas. El IDEAM recomienda a toda la ciudadanía, así como a las autoridades de Gestión del Riesgo local y regional, monitorear el comportamiento y variación de los niveles del río Magdalena en la parte baja de la cuenca.

REGIÓN PACÍFICA

ALERTA NARANJA: DESLIZAMIENTOS DE TIERRA

Se mantiene este nivel de alerta por deslizamientos de tierra áreas inestables localizadas en los departamentos:

DEPARTAMENTO	MUNICIPIOS
CAUCA	Guapi, López y Timbiquí
CHOCO	Alto Baudó (Pie De Pato), Atrato (Yuto), Bajo Baudó (Pizarro), Cértegui, Condoto, El Cantón Del San Pablo (Managrú), Istmina, Lloró, Medio Atrato (Beté), Medio Baudó (Boca De Pepé), Medio San Juan (Andagoya), Nóvita, Nuquí, Quibdó, Río Iró (Santa Rita), Río Quito (Paimadó), Tadó, Unión Panamericana (Animas)
NARIÑO	Barbacoas, El Charco, Francisco Pizarro (Salahonda), La Tola, Maguí (Payán), Mosquera, Olaya Herrera (Bocas De Satinga), Ricaurte, Roberto Payán (San José), Santa Bárbara (Iscuandé) y Tumaco
VALLE DEL CAUCA	Buenaventura

REGIÓN ORINOQUIA

ALERTA NARANJA: DESLIZAMIENTOS DE TIERRA

Se mantiene este nivel de alerta por deslizamientos de tierra áreas inestables localizadas en los departamentos:

DEPARTAMENTO	MUNICIPIOS
CASANARE	Chámeza, Támara y Yopal
META	Acacias, Cubarral, Cumaral, El Calvario, El Castillo, El Dorado, Guamal, Lejanías, Mesetas, Restrepo, San Juan De Arama, Uribe y Villavicencio

ALERTA NARANJA: INCENDIOS DE LA COBERTURA VEGETAL

Amenaza moderada de ocurrencia de incendios de la cobertura vegetal en zonas de bosques, cultivos y pastos, localizados en los siguientes municipios y sectores aledaños

DEPARTAMENTO	MUNICIPIOS
VICHADA	Cumaribo y Puerto Carreño

ALERTA NARANJA: POR NIVELES ALTOS EN EL RÍO META

Se mantiene la Alerta Naranja dado que continúan en el rango de altos los niveles del río Meta en la estación Puente Lleras (municipio Pto. López), con valores cercanos a cotas de afectación de zonas ribereñas bajas de este municipio. Actualmente se registra leve descenso en el nivel del río Meta y se prevé que esta tendencia se mantenga para las próximas horas. El IDEAM recomienda a la ciudadanía y a las autoridades de Gestión del Riesgo local y regional, estar atentos ante posibles inundaciones en algunos sectores bajos del cauce principal del río Meta.

REGIÓN AMAZÓNICA

ALERTA NARANJA: DESLIZAMIENTOS DE TIERRA

Se pronostica amenaza Alta a Muy Alta por deslizamientos de tierra en áreas inestables en jurisdicción de los municipios de:

DEPARTAMENTO	MUNICIPIOS
CAQUETÁ	San José de Fragua.

MAR CARIBE

ALERTA AMARILLA:

CONDICIONES NORMALES

OCÉANO PACÍFICO

ALERTA AMARILLA: POR TIEMPO LLUVIOSO

Para el día de hoy se estima continúen las lluvias de moderadas a fuertes especialmente en el litoral Centro y Sur del área marítima nacional. Se recomienda a pescadores y usuarios de pequeñas embarcaciones consultar con las capitanías de puerto antes de zarpar.

ALERTA ROJA. PARA TOMAR ACCIÓN Advierte a los sistemas de prevención y atención de desastres sobre la amenaza que puede ocasionar un fenómeno con efectos adversos sobre la población, el cual requiere la atención inmediata por parte de la población y de los cuerpos de atención y socorro. Se emite una alerta sólo cuando la identificación de un evento extraordinario indique la probabilidad de amenaza inminente y cuando la gravedad del fenómeno implique la movilización de personas y equipos, interrumpiendo el normal desarrollo de sus actividades cotidianas.

ALERTA NARANJA. PARA PREPARARSE Indica la presencia de un fenómeno. No implica amenaza inmediata y como tanto es catalogado como un mensaje para informarse y prepararse. El aviso implica vigilancia continua ya que las condiciones son propicias para el desarrollo de un fenómeno, sin que se requiera permanecer alerta.

ALERTA AMARILLA. PARA INFORMARSE Es un mensaje oficial por el cual se difunde información. Por lo regular se refiere a eventos observados, reportados o registrados y puede contener algunos elementos de pronóstico a manera de orientación. Por sus características pretéritas y futuras difiere del aviso y de la alerta, y por lo general no está encaminado a alertar sino a informar.

CONDICIONES NORMALES Indica que no existe ninguna clase de alerta para la región o zona mencionada.

°C: grados Celsius; m: metros; mm: milímetros; msnm: metros sobre nivel del mar;

Km/h: kilómetros sobre hora

GOES: Geostationary Operational Environmental Satellites (Satélite Geoestacionario Operacional)

Omar FRANCO TORRES, Director General
Christian EUSCATEGUI COLLAZOS, Jefe Oficina del Servicio de Pronósticos y Alertas

Profesionales en turno:

Leidy RODRIGUEZ, Julieth Catherine TOBON, Freddy GARRIDO, Gloria ARANGO, Oscar IMBACHE, Diego SANCHEZ, Araminta VEGA y Jeimmy MELO.

Internet: <http://www.ideam.gov.co>

Correos electrónicos: servicio@ideam.gov.co, alertasideam@ideam.gov.co

Carrera 10 N° 20 - 30 ** Piso 9, Bogotá, D.C.

Teléfono: 3527160 ext. 1334-1336.

Siganos en: **Twitter:** @IDEAMColombia; **Facebook:** www.facebook.com/ideam.instituto
YouTube: Canal de Instituto IDEAM / <http://www.youtube.com/user/InstitutoIDEAM>